

SITUACIJA M/1:500



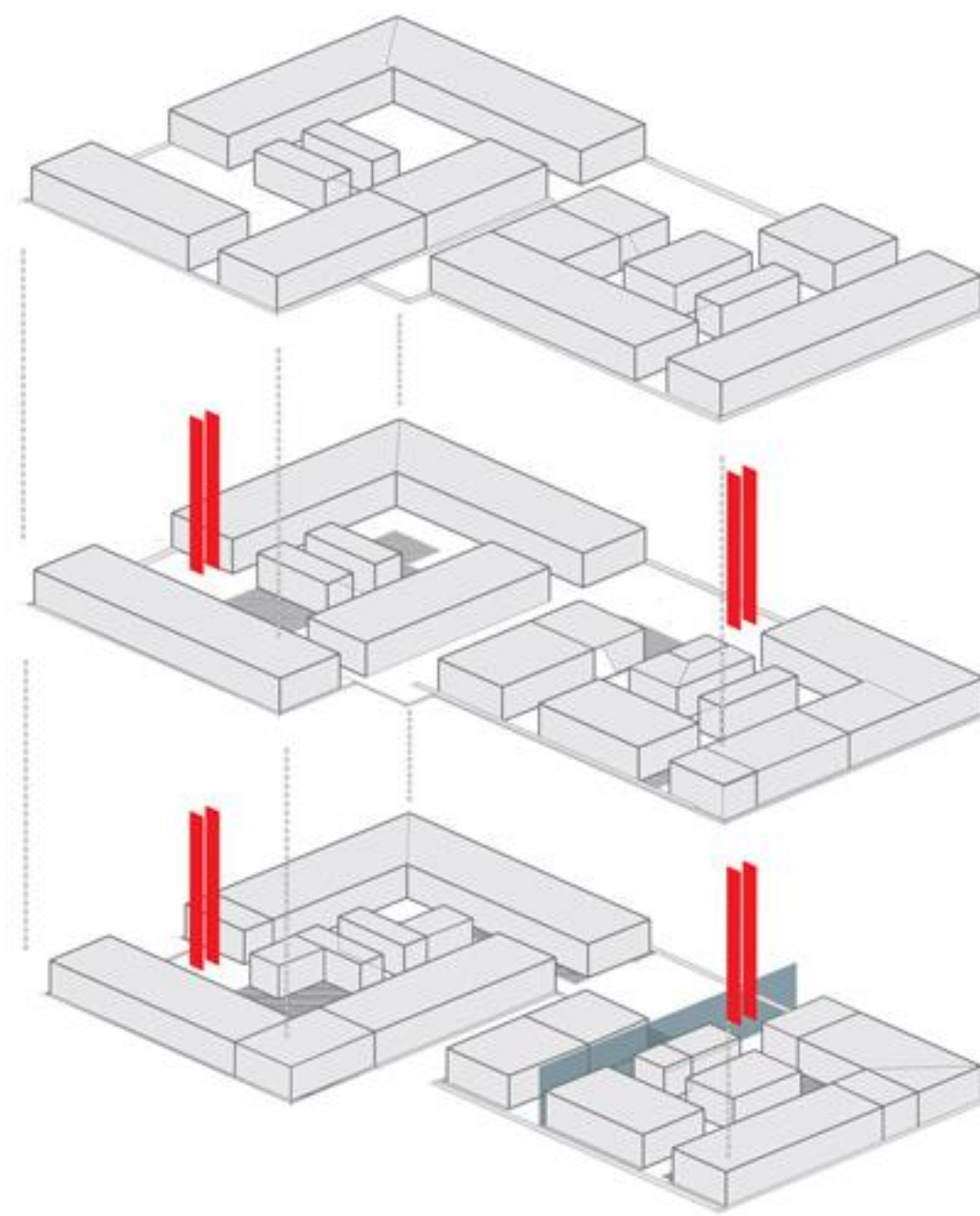
UMESTITEV V PROSTOR

Morfološka skica prikazuje umestitev v prostor na mestotvorni vogal na križišču ulic Ježdarske in Žitne. V neposredni bližini območja obdelave se nahajajo parkovne zelene površine na SV, MC Pekarna s hostlom na SZ strani, stanovanjska pozidava na JZ strani in delno enodružinska pozidava s šolskim centrom južno od območja.

Zdravstvena postaja se umešča na mesto obstoječe, tako se namembnost območja ne spreminja.

Hkrati sledi smernicam in prostorskim pogojem iz že sprejetega OPPN in se umešča znotraj dovoljenih gabaritov s predpisano določeno toleranco. Objekt je etažnosti K+P+N1+N2, kot je prevedeno po natečajni nalogi.

V osnovni predvideni kubus se zajeda praznina, ki omogoča naravno osvetlitev vseh obodnih prostorov.



ARHITEKTURNA ZASNOVA OBJEKTA

Objekt je zasnovan v treh nadzemnih in eni garažni etaži.

Vhod je zasnovan centralno in deli pritičje tudi funkcijsko. Na zahodnem delu se nahajajo prostori OE Varstva otrok in mladine z dežurnim centrom v vzhodnem traktu objekta, ki ima možnost popolne predelitve, da lahko deluje samostojno kot dežurna služba ob popoldnevih in koncih tedna. Pritičje je funkcijsko namenjeno otrokom.

Objekt vsebuje dve komunikacijski jedri, ki povezujejeta etaže med seboj.

Pomožni in servisni prostori se nahajajo v obeh jedrih objekta, saj ne potrebujejo naravne osvetlitve. Vsi delovni prostori so nanizani po obodu stavbe.

V prvi etaži so prostori Splošnega zdravstvenega varstva za odrasle.

V drugi etaži so specialistične ambulante in OE Varstvo žensk.

V podzemni garaži se nahaja 30 parkirnih mest in dodatni servisni ter energetske prostori.

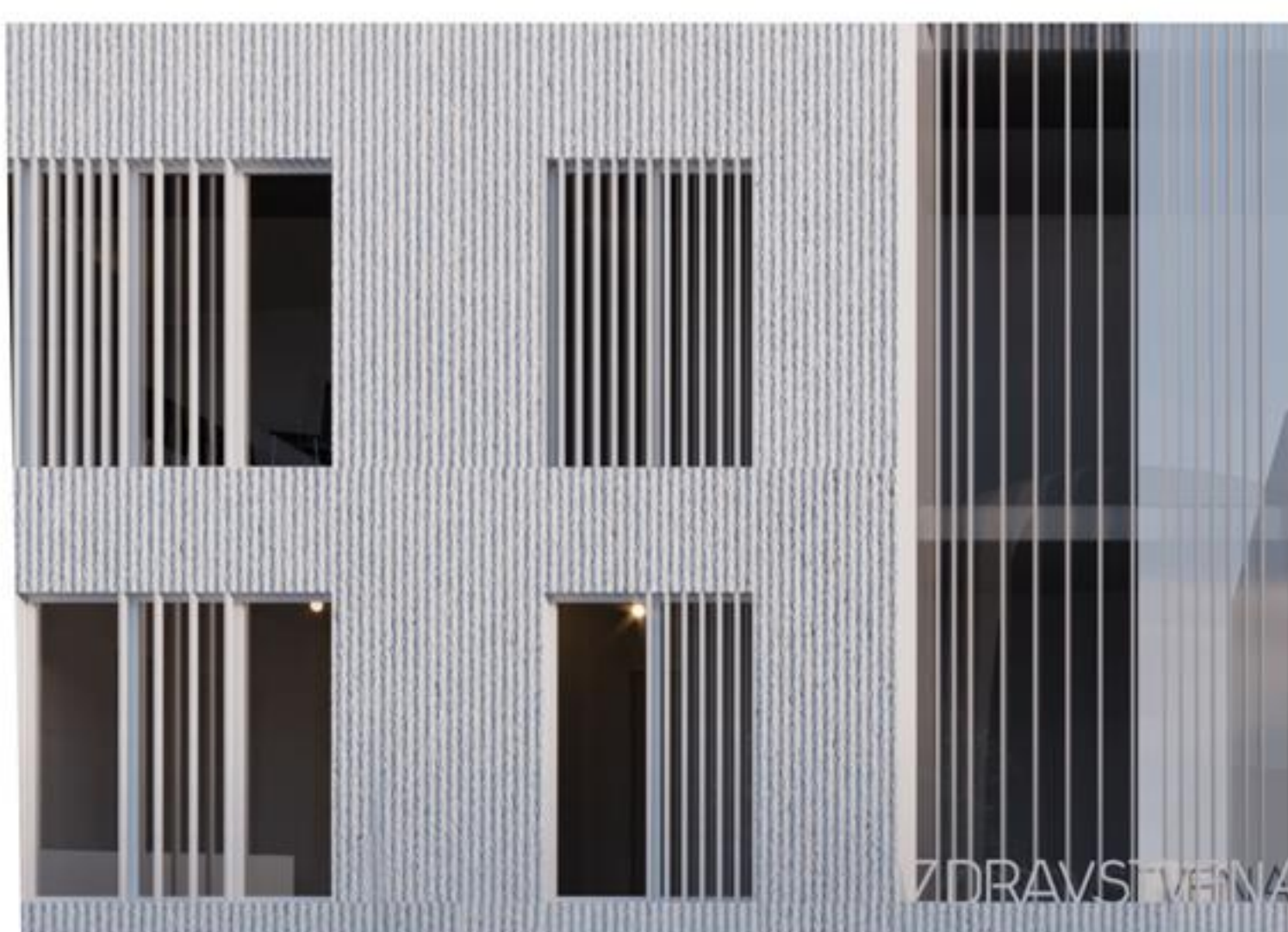
KONCEPT OBLIKOVANJA OBJEKTA

Zdravstveni objekt ne predstavlja nevtralnega prostora. Ravno nasprotno.

To je prostor močne čustvene izmenjave in stiske.

Osnovno vodilo snovanja delovanja takšnega objekta in oblikovanja njegovega ovoja je bila usklajenost umeščanja funkcije s preobrazbo zdravstvenega okolja v pacientu prijazne in svetle prostore ob upoštevanju veljavnih prostorskih aktov in predvidenega programa.

Zdravstveni prostori sledijo ovoju stavbe z naravno osvetlitvijo, horizontalne komunikacije pa predstavljajo poleg aktivnih površin tudi integrirane površine za garderobe in se osvetljujejo skozi direktne in indirektno zasteklitve.



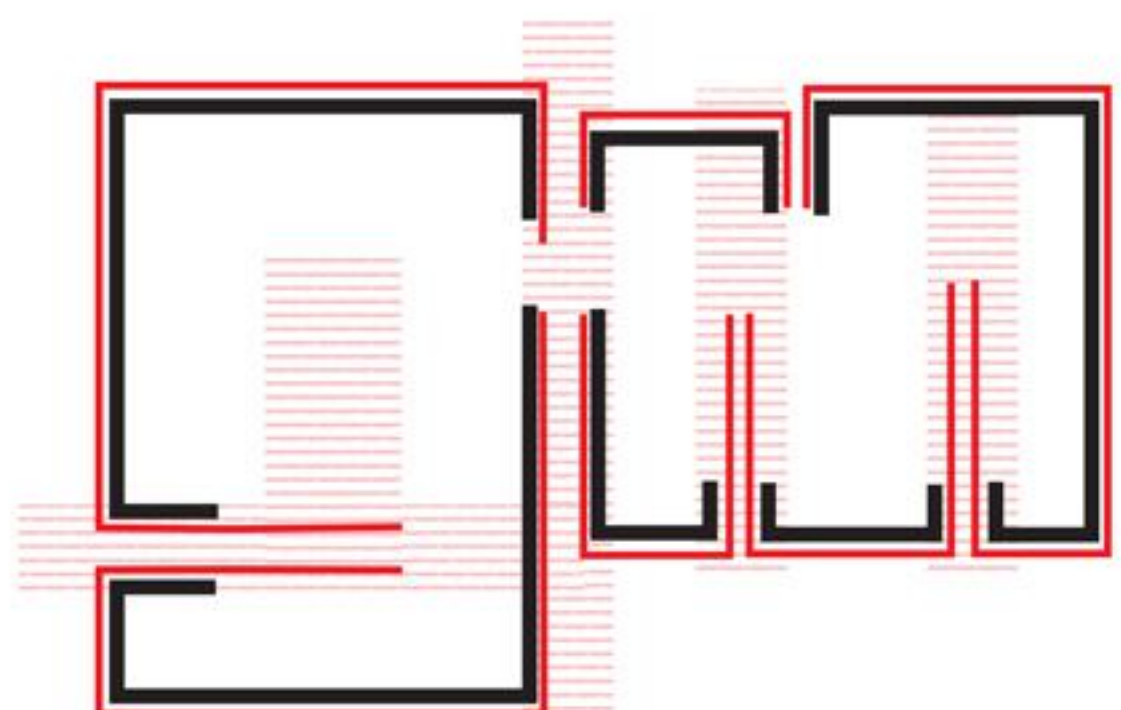
ZASNOVA ZUNANJOSTI OBJEKTA

Zunanji ovoj stavbe poudarja kompakten volumen osnovne gradbene strukture in ovije celotno celoten volumen. Vmesne večje fasadne zasteklitve poudarjajo horizontalne in vertikalne komunikacije ter v prostor vpeljejo naravno svetlobo.

Oksenske odprtine si sledijo v enakomernem rastru na 85 cm širine čez celoten ovoj stavbe. Elementi okenskih zasenčitev so predvideni v dveh različnih rastrih, gostejšemu in redkejšemu ter si smiselno sledijo glede na funkcijo tlorisa, katero senčijo.

Ovoj ostaja enoten z zgostitvami in razredčitvami v odprtinah. Barvna stavba sledi pogojem iz OPPN s svetlo debeloslojno kontaktno fasado z enakomerno vertikalno strukturo, ki prehaja v vertikalne elemente zasenčitev in daje ritem celotnemu ovoju. Tako že v zunanosti nakazuje na namembnost stavbe.

Okna so izvedena kot fiksne zasteklitve v spodnjem delu parapeta. Po višini si sledijo v 1m razmaku, da zagotavljajo preprečevanje požara po ovoju stavbe.

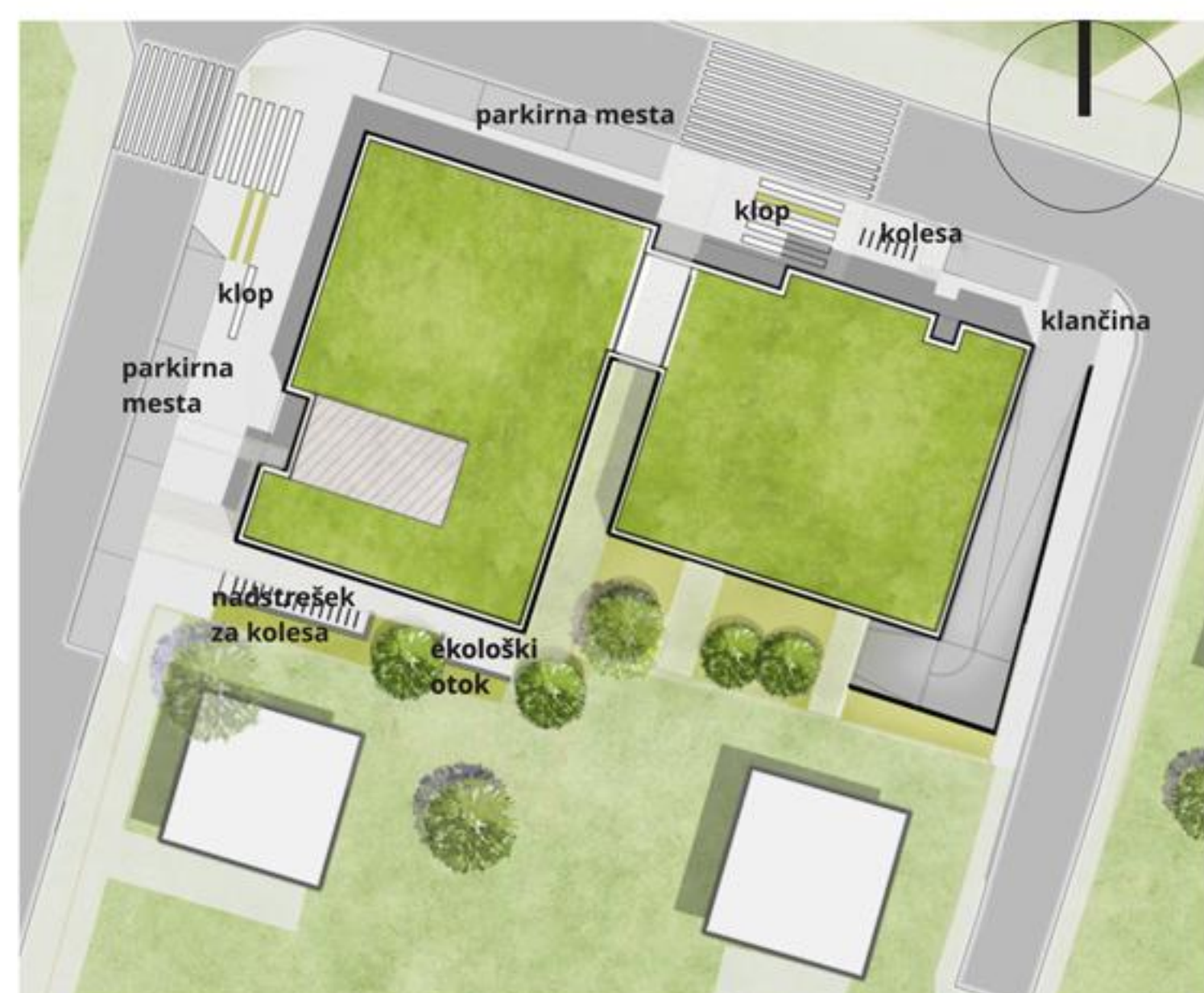
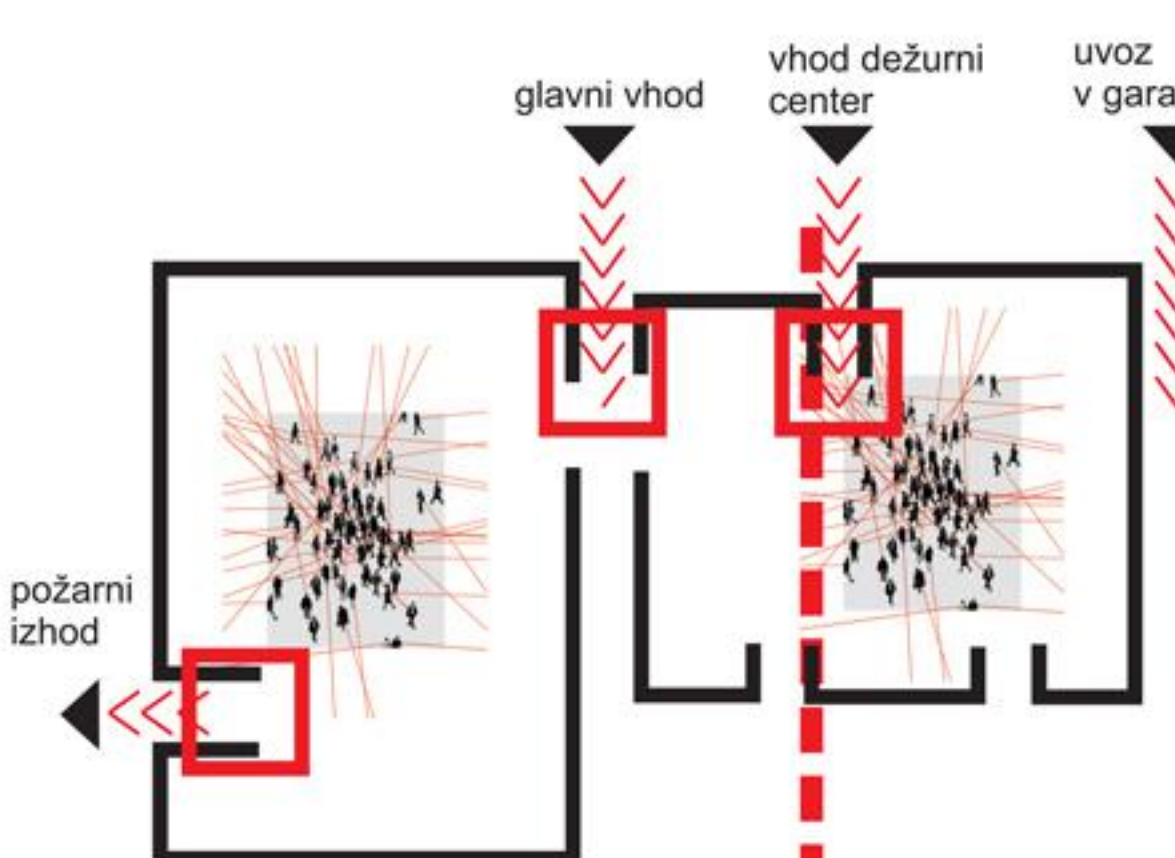


HEME DOSTOPOV

Iz Ježdarske ulice je predviden uvoz v garažno etažo po uvozni klančini. Zagotavlja višino potrebnih ambulantnih vozil.

Glavni vhod se čuti kot enotna poteza v parternem delu objekta in je naglašen kromatsko močneje kot ostali del objekta. Vsebuje oba vhoda - glavni vhod in vhod v dežurni center, ki se uporablja popoldne in ob koncih tedna. Vhodna situacija je zamaknjena znotraj osnovnega kubusa in tako zagotavlja tudi nadstrešek nad vhodoma. Dežurni center je koncipiran na način, da lahko funkcionira samostojno in se predeli od ostalega dela objekta.

Na zahodni strani objekta se nahaja še dodatno požarno stopnišče, ki zagotavlja potreben požarni izhod na prosto. Ta komunikacija ni predvidena kot vhod, je pa oblikovana na način, da se po potrebi lahko tudi enakovredno zagotavlja.



KONCEPT ZUNANJE UREDITVE

Večina novourejenih vzdolžnih parkirnih mest ob Ježdarski in Žitni ulici ohranjamo oz. prenovimo. Ob obeh ulicah umeščamo po eno parkirno mesto za gibalno ovirane osebe in eno za matere z otroki.

Uporabljeni materiali sledijo konceptu arhitekturne zasnove in nadaljujejo barvno shemo iz fasadnega ovoja. Območje obdelave okoli objekta se izvede kot enotna površina iz metličnega betona. Naglašeni horizontalni elementi, ki označujejo vhode in dostope, so izvedeni iz poliranega betona. Vmes se umešča delno zelena površina.

Na južni strani objekta je predviden ekološki otok - površina je utrjena, zeleni tlakovci. Prav tako se ti zeleni tlakovci izvedejo tudi v podaljških fasadnih zasteklitve, ki vodijo skozi objekt.

URBANA OPREMA: stojala za kolesa se predvidijo pred glavnim vhodom in objekta, na južni strani pa se predvidijo tudi nadkrita. Pred vhodom v objekt in v vogalu obeh ulic se predvidijo sedala - klopi in izmenjujoči se pasovi zazelenitve. Nove luči javne razsvetljave, koši za smeti, stojala za kolesa so predvidena v barvi vhoda.



pogled z juga



pogled z vogala Jezdarske in Žitne ulice



pogled z Žitne ulice



TLORIS 2. NADSTROPJA M 1:200



- N2.1 Specialistična ambulanta DERMA (dermatologija)**
 - N2.1.1.ordinacija
 - N2.1.2.sprejem
 - N2.1.3.prostor za posege
- N2.2 Specialistična ambulanta ORT (ortopedija)**
 - N2.2.1.ordinacija
 - N2.2.2.sprejem
 - N2.2.3.prostor za posege
- N2.3 Specialistična ambulanta UROL (urologija)**
 - N2.3.1.ordinacija
 - N2.3.2.sprejem
 - N2.3.3.prostor za posege
- N2.4 Specialistična ambulanta EMG (elektromiografija)**
 - N2.4.1.ordinacija
 - N2.4.2.sprejem
 - N2.4.3.prostor za posege
- N2.5 Specialistična ambulanta NEVRO (nevrološka)**
 - N2.5.1.ordinacija
 - N2.5.2.sprejem
- N2.6 prostor za magnet**
- N2.7.prostor za naročanje na specialistične preglede**

- N2.8 Referenčna ginekološka ambulanta 1**
 - N2.8.1.ordinacija
 - N2.8.2.sprejem
 - N2.8.3.prostor za CTG
 - N2.8.4.2 prostora (kabin) za pripravo na pregled
 - N2.8.5.prostor za diplomirano medicinsko sestro v RA
- N2.9 Referenčna ginekološka ambulanta 2**
 - N2.9.1.ordinacija
 - N2.9.2.sprejem
 - N2.9.3.2 prostora (kabin) za pripravo na pregled
 - N2.9.4.prostor za diplomirano medicinsko sestro v RA
- N2.10 prostor za infektivne odpadke**
- N2.11 prostor za osebje**
- N2.12 garderobe za zaposlene**
- N2.13 sanitarije s tuši za zaposlene moški**
- N2.14 sanitarije s tuši za zaposlene ženske**
- N2.15 WC moški/ženske za paciente**
- N2.16 WC moški/ženske za zaposlene**
- 2N.17 WC invalidi**
- 2N.18 prostor za čistilko in čistila**
- 2N.19 horizontalne, vertikalne komunikacije**

TLORIS 1. NADSTROPJA M 1:200



- OE Splošno zdravstveno varstvo**
- N1.1 referenčna ambulanta (RA) 1**
 - N1.1.1.ordinacija
 - N1.1.2.sprejem
 - N1.1.3.prostor za diplomirano medicinsko sestro v RA
 - N1.1.4.prostor za posege
- N1.2 referenčna ambulanta (RA) 2**
 - N1.2.1.ordinacija
 - N1.2.2.sprejem
 - N1.2.3.prostor za diplomirano medicinsko sestro v RA
 - N1.2.4.prostor za posege
- N1.3 referenčna ambulanta (RA) 3**
 - N1.3.1.ordinacija
 - N1.3.2.sprejem
 - N1.3.3.prostor za diplomirano medicinsko sestro v RA
 - N1.3.4.prostor za posege
- N1.4 referenčna ambulanta (RA) 4**
 - N1.4.1.ordinacija
 - N1.4.2.sprejem
 - N1.4.3.prostor za diplomirano medicinsko sestro v RA
 - N1.4.4.prostor za posege
- N1.5 referenčna ambulanta (RA) 5**
 - N1.5.1.ordinacija
 - N1.5.2.sprejem
 - N1.5.3.prostor za diplomirano medicinsko sestro v RA
 - N1.5.4.prostor za posege
- N1.6 prostor za izolacijo**
- N1.7 skupni prostor za osebje**
- N1.8 laboratorij**
 - N1.8.1.prostor za odvzem - preventiva
 - N1.8.2.prostor za odvzem - kurativa
 - N1.8.3.WC za oddajo urina
 - N1.8.4.čakalnica preventiva
 - N1.8.5.čakalnica kurativa

- N1.9 prostor za infektivne odpadke**
- N1.10 prostor za server**
- N1.11 prostor za administracijo**
- N1.12 WC moški/ženske za paciente**
- N1.13 WC moški/ženske za zaposlene**
- N1.14 WC invalidi**
- N1.15 prostor za čistilko in čistila**
- N1.16 horizontalne, vertikalne komunikacije**



GLAVNI VHOD V OBJEKT

TLORIS PRITLIČJA M 1:200



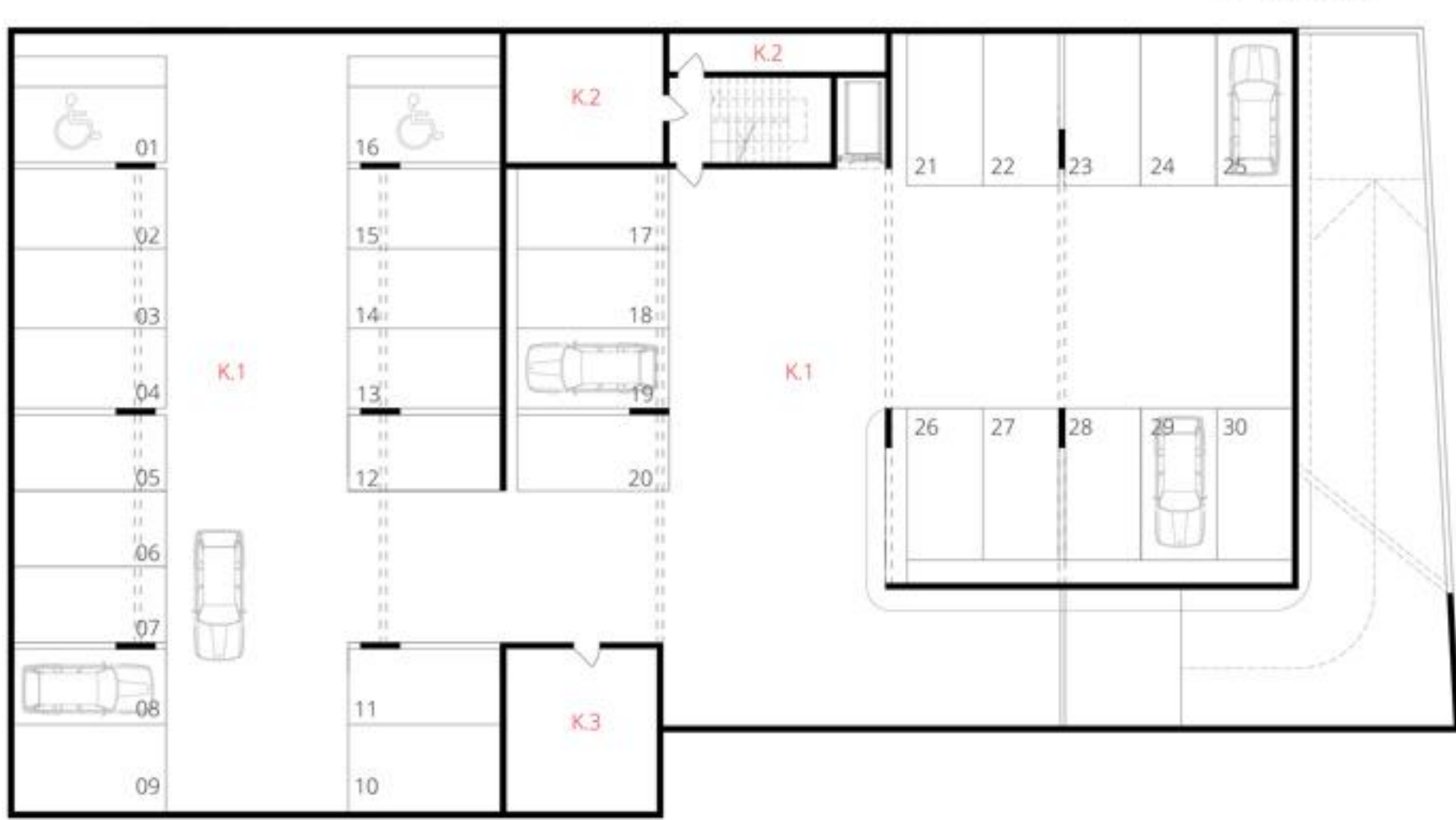
- OE Varstvo otrok in mladine z Dežurnim centrom za otroke in mladostnike**
- P1 TRIAŽA-vezana na čakalnico**
- P2 dežurna ambulanta 1**
 - P2.1 sprejem
 - P2.2.ordinacija
 - P2.3.prostor za posege
 - P2.4.prostor za izolacijo
- P3 dežurna ambulanta 2**
 - P3.1 sprejem
 - P3.2.ordinacija
 - P3.3.prostor za posege
 - P3.4.prostor za izolacijo
- P4 laboratorij za otroke**
 - P4.1.prostor za odvzem - preventiva
 - P4.2.prostor za odvzem - kurativa
 - P4.3.WC za oddajo urina
 - P4.4.čakalnica preventiva
 - P4.5.čakalnica kurativa
- P5 referenčna pediatrična ambulanta (RPA) 1**
 - P5.1.ordinacija
 - P5.2.sprejem
 - P5.3.prostor za diplomirano medicinsko sestro v RA
 - P5.4.prostor za posege
- P6 referenčna pediatrična ambulanta (RPA) 2**
 - P6.1.ordinacija
 - P6.2.sprejem
 - P6.3.prostor za diplomirano medicinsko sestro v RA
 - P6.4.prostor za posege
- P7 prostor za izolacijo za potrebe obeh referenčnih ambulant**
- P8 prostor za DENVER II in pregled vida za potrebe obeh referenčnih ambulant**
- P9 prostor za dojenje**

- P.10 referenčna šolska ambulanta (RŠA) 1**
 - P.10.1.ordinacija
 - P.10.2.sprejem
 - P.10.3.prostor za posege
 - P.10.4.prostor za diplomirano medicinsko sestro v RŠA
 - P.10.5.prostor za preventivo
- P.11 referenčna šolska ambulanta (RŠA) 2**
 - P.11.1.ordinacija
 - P.11.2.sprejem
 - P.11.3.prostor za posege
 - P.11.4.prostor za diplomirano medicinsko sestro v RŠA
 - P.11.5.prostor za preventivo
 - P.11.6.sprejem - čakalnica preventiva
- P.12 prostor za izolacijo za potrebe obeh šolskih referenčnih ambulant**
- P.13 prostor za infektivne odpadke**
- P.14 WC moški/ženske za paciente**
- P.15 WC moški/ženske za zaposlene**
- P.16 WC invalidi**
- P.17 vhodna avla, horizontalne, vertikalne komunikacije**

POGLED IZ JUGOZHODNE STRANI



TLORIS KLETI M 1:200



- K.1 parkirne površine**
- K.2 arhivski prostor**
- K.3 energetska tehnični prostor**
- K.4 horizontalne, vertikalne komunikacije**

