



AKSONOMETRIČNI POGLED IZ ZG



POGLED NA NOTRANJA ATRIJ



NADSTREŠJE MED VRTECOM IN ŠOLO



ULIČNI POGLED (DNEVNA)

SITUACIJA | PRITILJIČJE | M 1:500



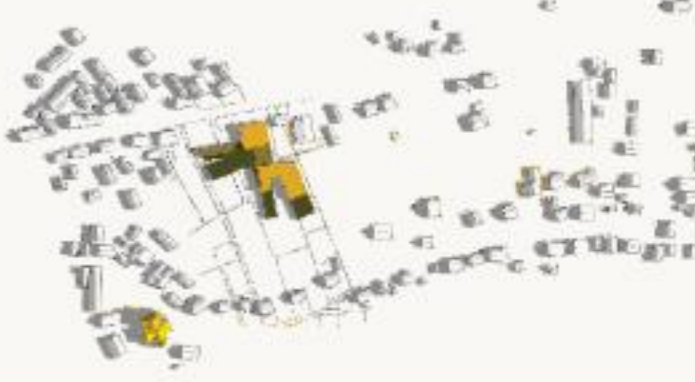
- 1 SLUŽBENI VHOD
- 2 VHOD 1. D. STARIŠKO OROČJE
- 3 URSNA OPREMA
- 4 VHOD 2. D. TRILISTJE (OSNOVNA ŠOLA)
- 5 VHOD TRILISTJA, POKRIVNA KUHINJA
- 6 VHOD 1. TRILISTJE (OSNOVNA ŠOLA)
- 7 PARKIRIŠČE ZA HODIŠA
- 8 HRBNA, ZELENICA
- 9 ŠIRINAMA IGRAL. INTERAKCIJNA TABLA NA TRGADI
- 10 LESENI TLAK ATRIJ
- 11 PUPOLELO
- 12 EKSTENZIVNA OZELENTVEJ
- 13 ISKLOŠKI OTOK
- 14 SLUŽBENI VHOD
- 15 PARKIRIŠČE ZA ZAPOBLENJE
- 16 TEKAŠKA STEZA
- 17 UČILNICA V NARAVI
- 18 ŽVIČNA, OZELENTVENA BARJETA
- 19 POKRIVNA LUNA PEŠPOT
- 20 ZELENI PRS
- 21 VARNOSTNA OGRAJA OBMOČJA

SITUACIJA | NADSTROPJE | M 1:500

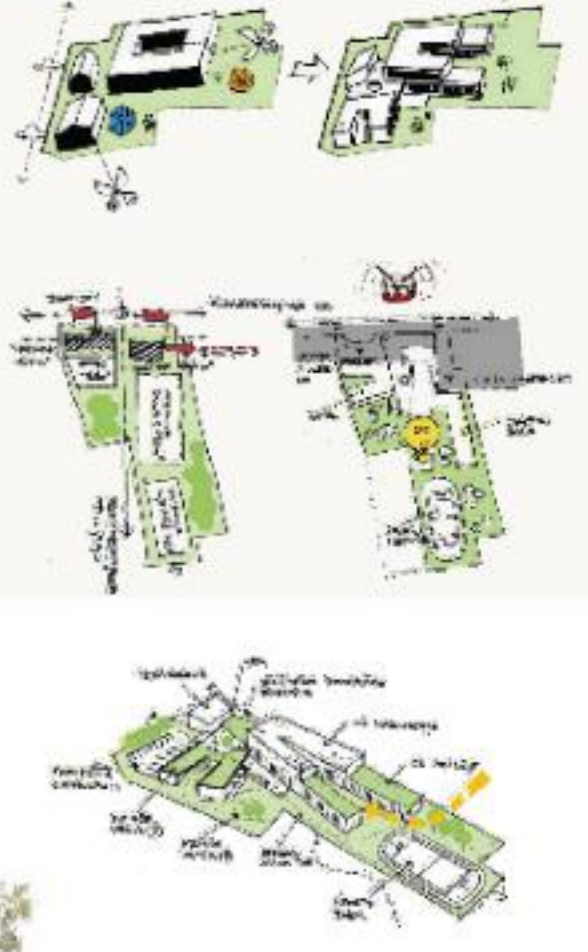


Dva ortogonalna sistema prepletamo in tako dobimo funkcionalno zaključene enote osnovne šole in vrta, obe sorodni obliki arhitek. zasnove, ki se odpirata vsaka na svoje zeleno, sončno območje. Objekti so kolikor se da priložni in v čim večji meri navezani na zunanje okolje – bodisi osrednje vstopno pročelje, notranji in zunanji atriji ali terase. S tem dobimo več kvalitetnih notranjih in zunanjih prostorov z različnimi karakterji ter dinamično prepletanje med njimi. Strehe so ozelenjene in delno izkoriščene kot dopolnilni zunanji prostor na ravnju terena, delno pa so nepohodne. Na ta način se povečata kvaliteta bivanja in programska razgibanost objekta. Ozelenjena streha priložnega dela objekta ločuje oba nadstropna volumna (volumen telovadnice in volumen osnovne šole), tako da dobimo bolj nadrobno, okolci prilagojeno in regulirano morfološko in prostorsko shemo. Največji volumen - volumen telovadnice je z odmikom umaknjen ob prostor regionalne osi, višina objekta pa z enokapnico pada proti osi. Višina severne fasade je prilagojena višini obstoječega dvonadstropnega objekta na vzhodu ter linijko poravnana z njim. Telovadnica je s priložnim vzhodnim članom povezana s šolo in z nadstropno povezavo z vrtcem. V notranjosti območja kraki objekta ostajajo priložni in prilagojeni merilu pašcaotok, ki se tu zaobčujajo.

MORFOLOGIJA



SCHEME



ULIČNI POGLED

LEGENDA PROSTOROV

OSLOJČJE	OSNOVNA ŠOLA	VRTEC	ŠOLA
SO.01	OSTALI PROSTORI IN KOMUNIKACIJE		
SO.02	POVEZAVALE HODNIK		
SO.03	GAJČERICE 3. TRILETJE		
SO.04	GAJČERICE 2. TRILETJE		
SO.05	VHOD 1. TRILETJE		
SO.06	GAJČERICE 1. TRILETJE		
SO.07	KLJUŠKI PROSTOR ZA UČENCE		
SO.14	VEŠNAMENSKI PROSTOR 2. JEDILNICE		
SO.15	VHOD ZAPOSLBENI		
SO.16	ZOB. OPREMAVA S ČARALNICO IN SANITARIAMI		
SO.18	SANITARIJE 1. TRILETJE		
SO.22	KOMUNIKACIJE		
SO.25	SANITARIJE 2. TRILETJE		
SO.42	KOMUNIKACIJE		
SO.13	GOSPODARSKI PROSTORI		
SO.17	KUHINJA		
SO.18	PROSTORI HODNIK		
SO.18	GOSPODARSKI PROSTORI, SHRAMBA, KOTLOVNICA		
SO.08	PROSTORI ZA ŠPORTNO VZGOJO		
SO.08	KOMUNIKACIJE, TELERNAVICA		
SO.10	ZLOČLIVE TRILINE		
SO.10	TELOVALNICA S BOČNOSKIM NĚSAM IN SOLL		
SO.11	GANČERICE 3A, Ž. S SANITARIAMI IN OSTALI		
SO.12	SHRAMBA ZA TELERNO GRODJE		

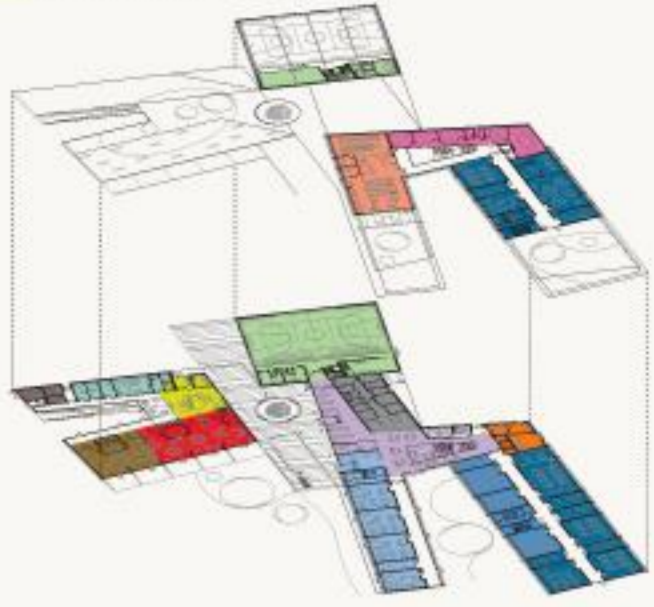
TLORIS PRITLIČJA | M 1:200



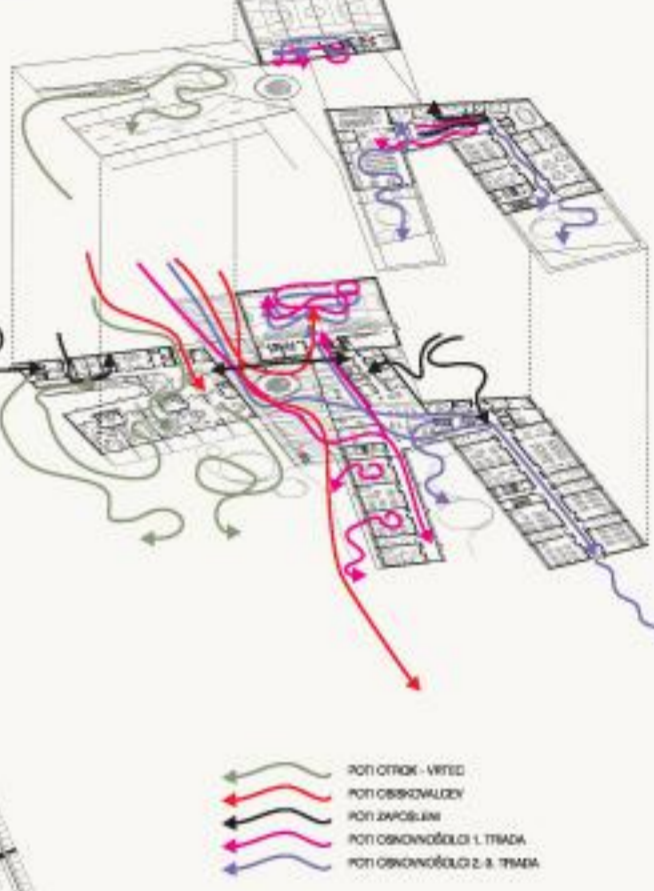
PRITLIČJE	VRTEC	ŠOLA
V01	OSTALI PROSTORI IN PROSTORI ZA ZAPOSLBENE	
V02	VEŠNAMENSKI PROSTORI ZA VODIČE	
V06	GAJČERICE 2. OBDOBJE	
V08	GAJČERICE 1. OBDOBJE	
V07	KOMUNIKACIJE	
V08	SANITARIJE 2. OBDOBJE	
V11	SANITARIJE 2. OBDOBJE	
V14	SANITARIJE 1. OBDOBJE	
V16	VHOD ZAPOSLBENI IN KOMUNIKACIJE	
V19	SANITARIJE ZA OTROKE NA IGRISOLL	
V20	POMOŠNIK RAVNATELJA	
V21	PROSTORI ZA INDIVIDUALNO DELO Z OTROKI	
V22	KABINET	
V23	PROČIŠČILNA SOB	
V24	SANITARIJE IN ČISTILA	
V25	SHRAMBA ZA VITNA IGRILA (DISKODRANČ)	
V09	IGRALNI PROSTORI	
V04	ŠPORTNA PROSTORIJA ZA DELAVNOST OTROK	
V10	IGRALNICA 2. OBDOBJE	
V12	IGRALNICA 2. OBDOBJE	
V13	IGRALNICA 1. OBDOBJE	
V15	IGRALNICA 1. OBDOBJE	
V17	GOSPODARSKI PROSTORI	
V18	IGRALNICA IN PROSTOR ZA VODIČE	
V18	ENERGETIKA	

- PROSTORI NADSTROPJA**
- KLJUŠKA
 - UPRAVNI PROSTORI
 - OSNOVNA ŠOLA - PROSTORI TRETJE TRADE
 - TELOVALNICA
- PROSTORI PRITLIČJA**
- VRTEC - GOSPODARSKI PROSTORI
 - VRTEC - ŠKOLNI PROSTORI
 - VRTEC - UPRAVNI IN OSTALI PROSTORI
 - TELOVALNICA
 - VRTEC - DRUGO STAROSTNO OBDOBJE
 - VRTEC - PRVO STAROSTNO OBDOBJE
 - OSNOVNA ŠOLA - KUHINJA, JEDILNICA
 - OSNOVNA ŠOLA - ŠKOLNI PROSTORI
 - OSNOVNA ŠOLA - PROSTORI PRVE TRADE
 - OSNOVNA ŠOLA - GOSPODARSKI PROSTORI
 - OSNOVNA ŠOLA - ZDOROGRAVSTVENA
 - OSNOVNA ŠOLA - PROSTORI DRUGE TRADE
 - OSNOVNA ŠOLA - PROSTORI TRETJE TRADE

HEMA PROGRAMSKIH SKLOPOV



HEMA POTI UPORABNIKOV

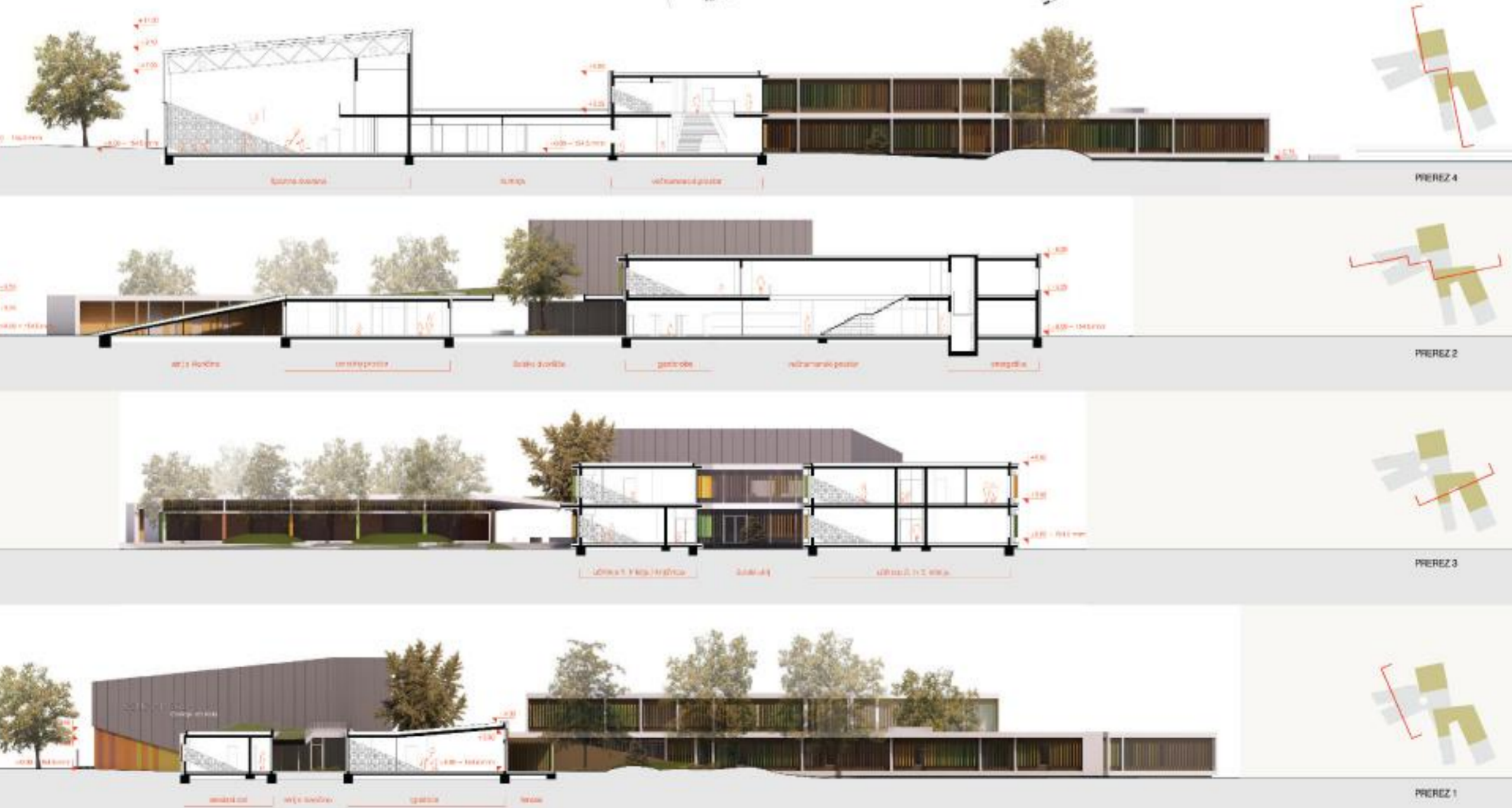


HEMA



Bavni spektor arh. pravnika prepel vzorca pasovnice in knjižnice obdobje rjv na Brežičko-Krškem polju

KARAKTERISTIČNI PREREZI | M 1:200



LEGENDA PROSTOROV

OSNOVNA ŠOLA		
1. NADSTROPJE		
S1.01	PROSTORI ZA ŠPORTNO VZGOJO	28,41 m ²
S1.02	KOMUNIKALNE TELOVARNICE	58,70 m ²
S1.03	DOJAZNI VAJONSKI PROSTORI	26,00 m ²
S1.04	PROSTORI ZA GARDEROBAMA IN SANITARIJAMI	6,80 m ²
S1.05	OSTALI PROSTORI IN KOMUNIKACIJSKI	130,30 m ²
S1.06	KOMUNIKALNE NADSTROPJE	27,80 m ²
S1.07	SANITARIJSKI TOILETI	3,60 m ²
S1.08	ČISTILA	140,30 m ²
S1.09	KUHINJA	6,80 m ²
S1.10	KABINET MULTIMEDIJE	9,20 m ²
S1.11	MULTIMEDIJSKA UČILNICA	94,50 m ²
S1.12	LEPILNI PROSTORI	25,30 m ²
S1.13	HRANILNICE	18,70 m ²
S1.14	SVETLOVNI OSVLEČENJE	11,80 m ²
S1.15	SANITARIJSKI	17,00 m ²
S1.16	PROSTORI ZA PASTOROVRE	48,20 m ²
S1.17	PROSTORI ZA POLJKO	58,00 m ²
S1.18	PROSTORI ZA UČILNICO (SL. 2900, 20M)	19,80 m ²
S1.19	KABINET (SL. 2000, 20M)	40,10 m ²
S1.20	UČILNICA	24,30 m ²
S1.21	KABINET	130,30 m ²
S1.22	UČILNICA LOKALNA VZGOJA IN TEHNIKA	130,30 m ²



OSREDNJI VEČNAMENSKI PROSTOR / JEDILNICA V OSNOVNI ŠOLI



OSREDNJI PROSTOR VRTECA

TLORIS NADSTROPJA | M 1:200



POSLEDNA NADKRIŽJE DEL VHOVNEGA PASTERJA

KARAKTERISTIČNE FASADE | M 1:200



SEVERNA FASADA



JUŽNA FASADA



ZAHODNA FASADA