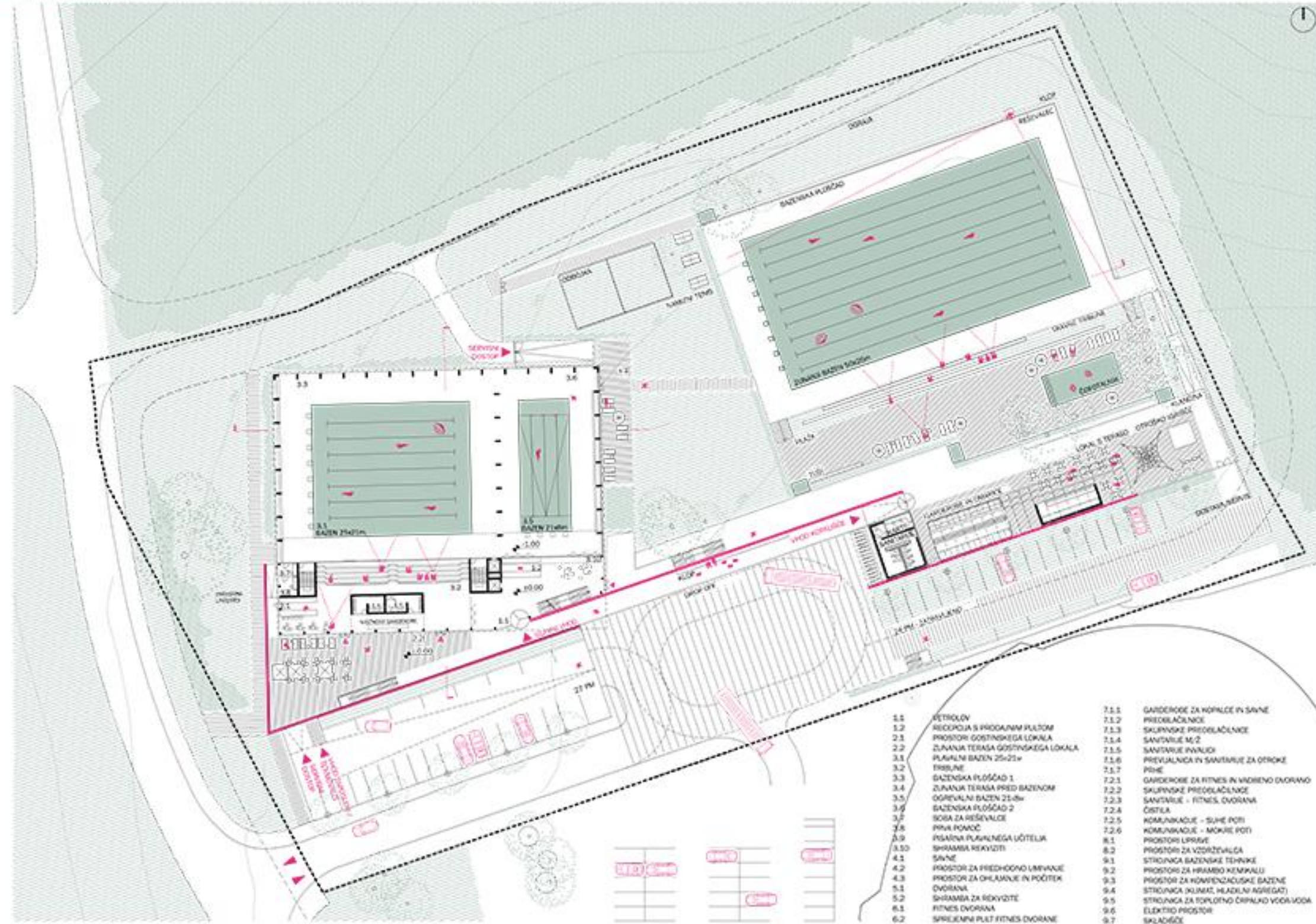
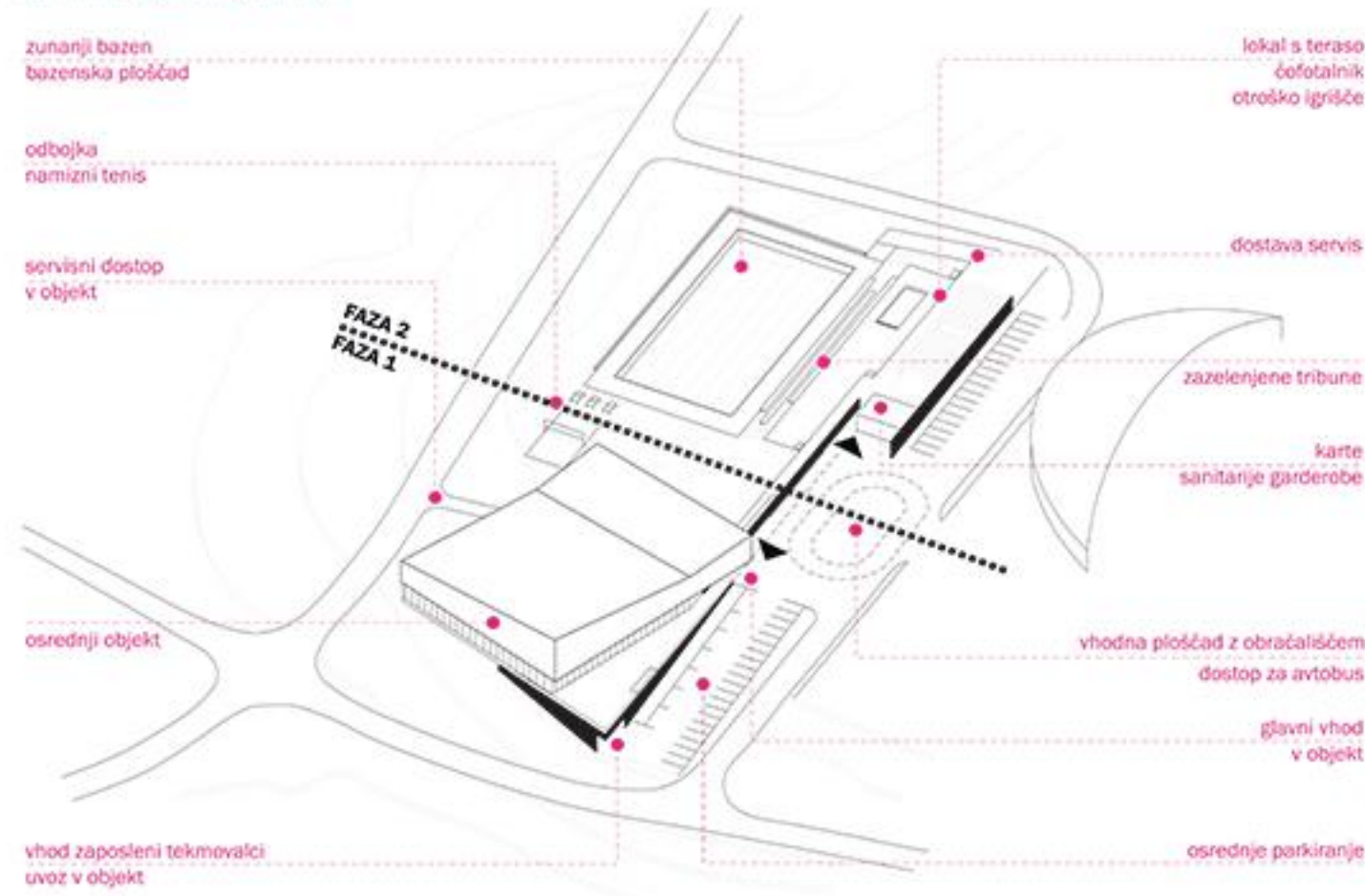


UREDITVENA SITUACIJA S TLOORISOM PRITLIČJA
1. in 2. faza 1:500



ČRTNI PRIKAZ

Aksonometrija bazenskega kompleksa



zunanj bazen
bazenska ploščad

odbojka
namizni tenis

servisni dostop
v objekt

osrednji objekt

vhod zaposleni tekmovalci
uvoz v objekt

lokal s teraso
čofotalnik
otroško igrišče

dostava servis

zazelenjene tribune

karte
sanitarnje garderobe

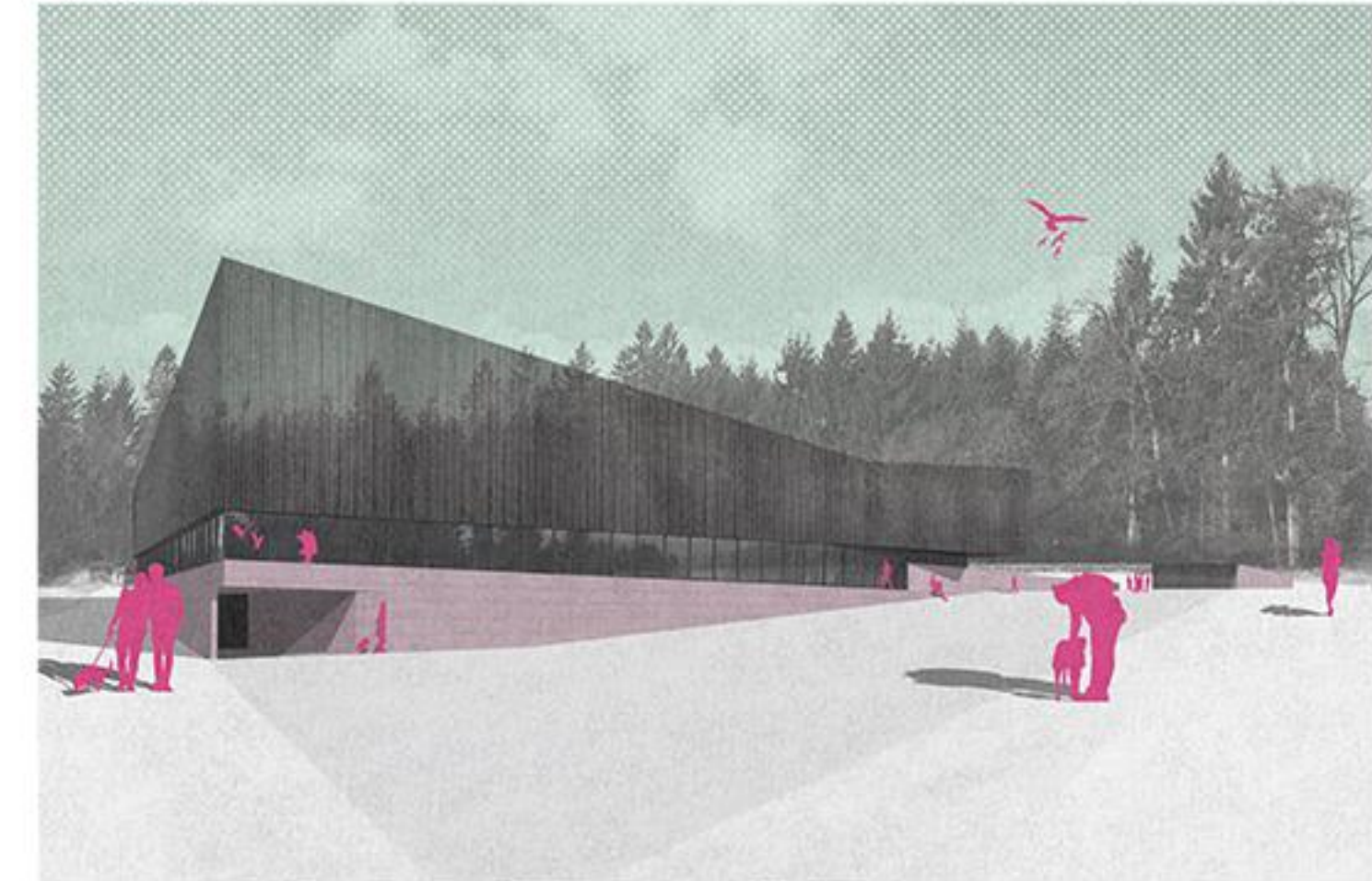
vhodna ploščad z obračališčem
dostop za avtobus

glavni vhod
v objekt

osrednje parkiranje

FOTOMONTAŽA

Pogled iz južne smeri



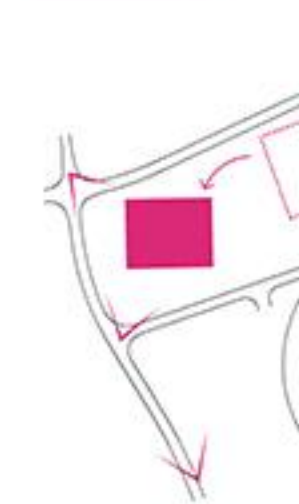
PRISTOP

Vidni, pogled, zamah, Zrak, gost, voda.
Ritem doživljanja športne aktivnosti postane vodilna misel zasnove kompleksa.
Bela pojavnost različnega ovala, umištev elementa vode ter temna godišna kulisa dane lokacije v prikaznem oblikovalnem pristopu ponujajo doživljajske servise premika iz tehnološkega (mesto, cesta) v primarno (gost, voda).

IZHODIŠČA

Pri snovanju umestitve smo sledili naslednjim izhodiščem:
1. Preplet naravnega okolja z umištenim programom;
2. Minimalna modulacija terena;
3. Ohranjanje godišne kulise kot dominante;
4. Največja možna navezljivost na obstoječe in predvidene programe nastajajočega centra;
5. Ustvarjanje človeškega merila volumensko obsebnega programa.

POJAVNOST OBJEKTA



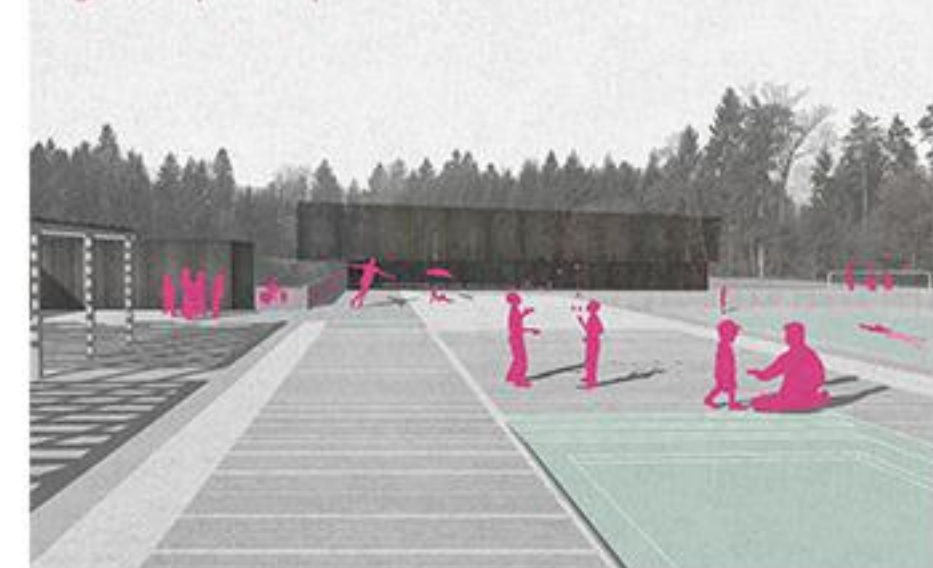
ZID - PROGRAM



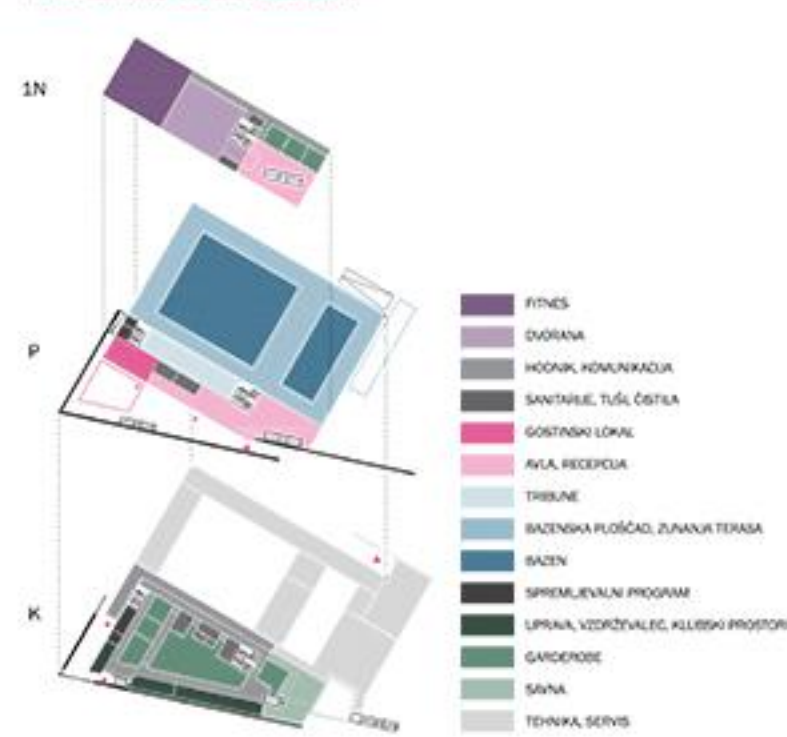
OSONČENJE



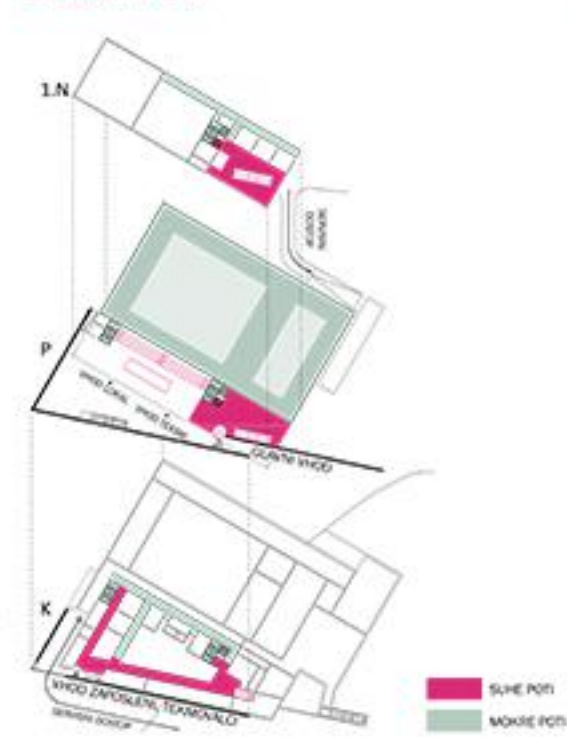
Pogled na zunanji bazen in objekt



PROGRAMSKA SCHEMA

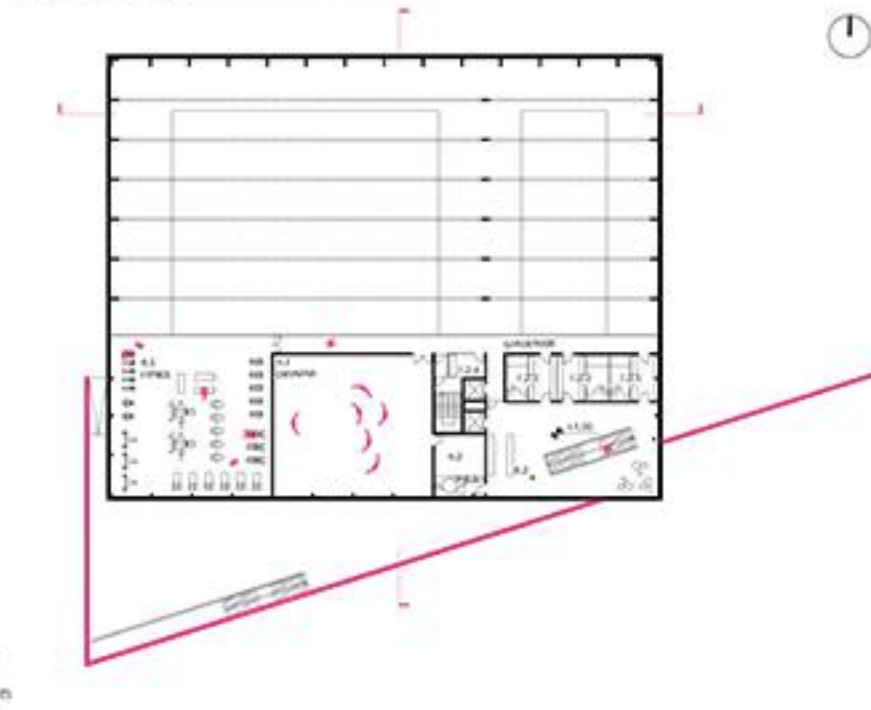


SCHEMA POTI



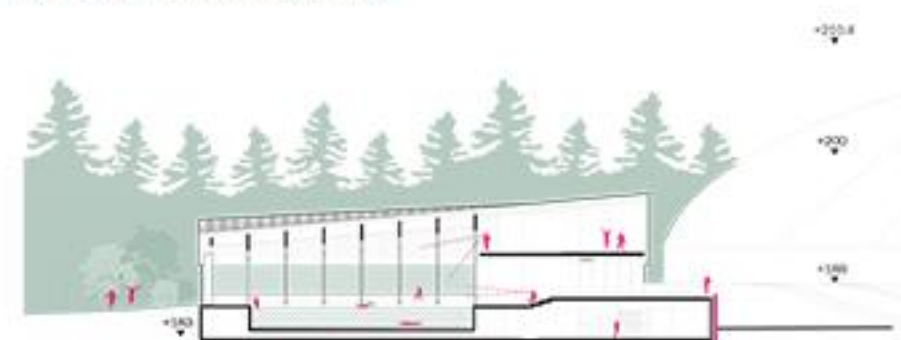
TLOORISI BAZENSKEGA OBJEKTA

Tloris 1. nadstropja

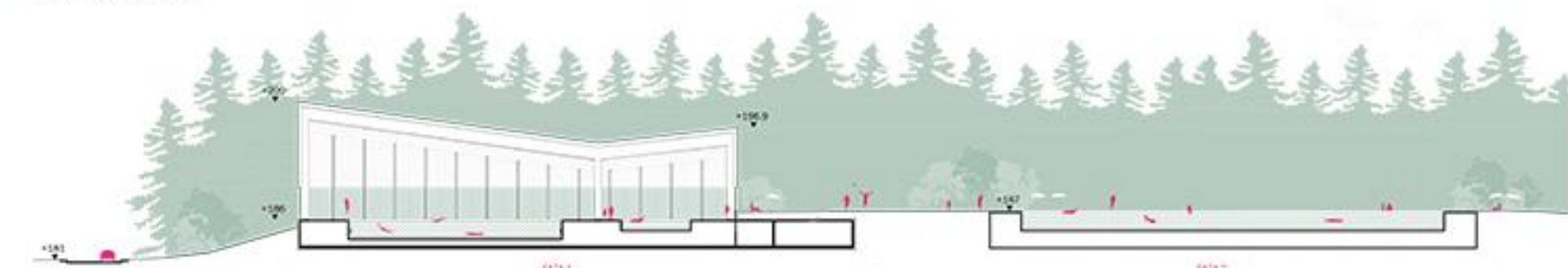


PREREZI

Prečni prerez skozi bazenski objekt 1:500

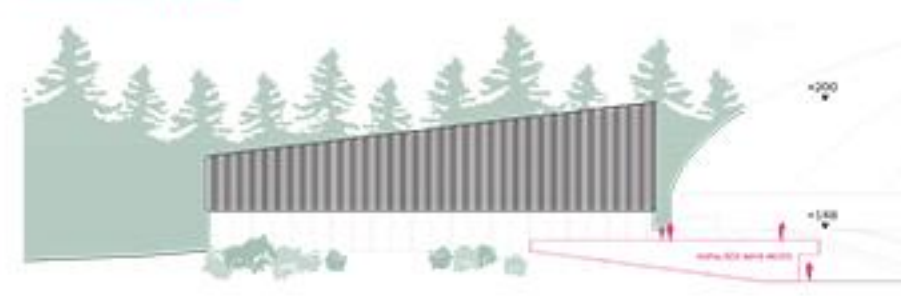


Vzdolžni prerez 1:500



FASADE

Zahodna fasada 1:500

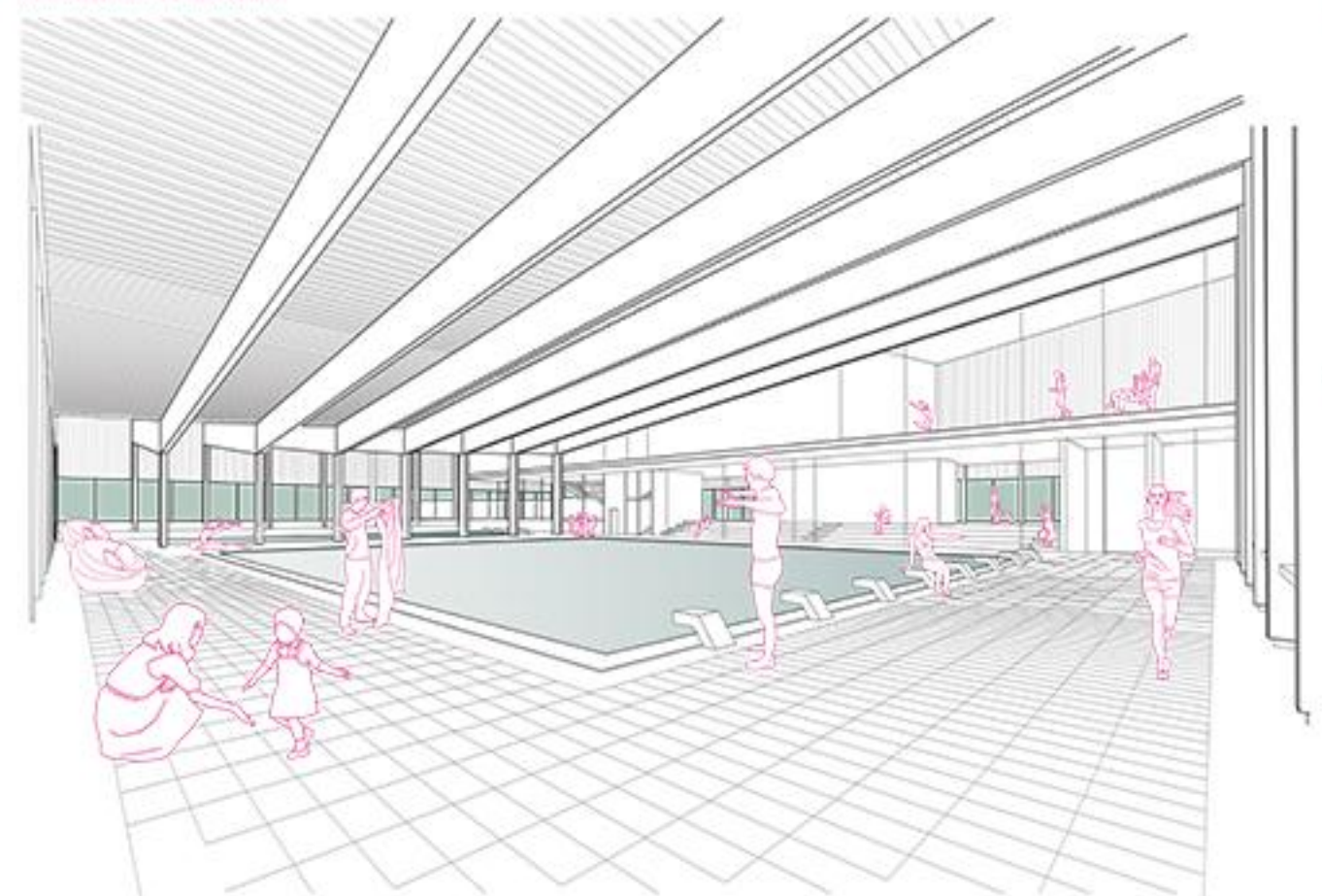


Južna fasada 1:500



ČRTNI PRIKAZ

Notranjost bazenskega objekta



Tloris kleti 1:500



URBANISTIČNA ZASNOVA

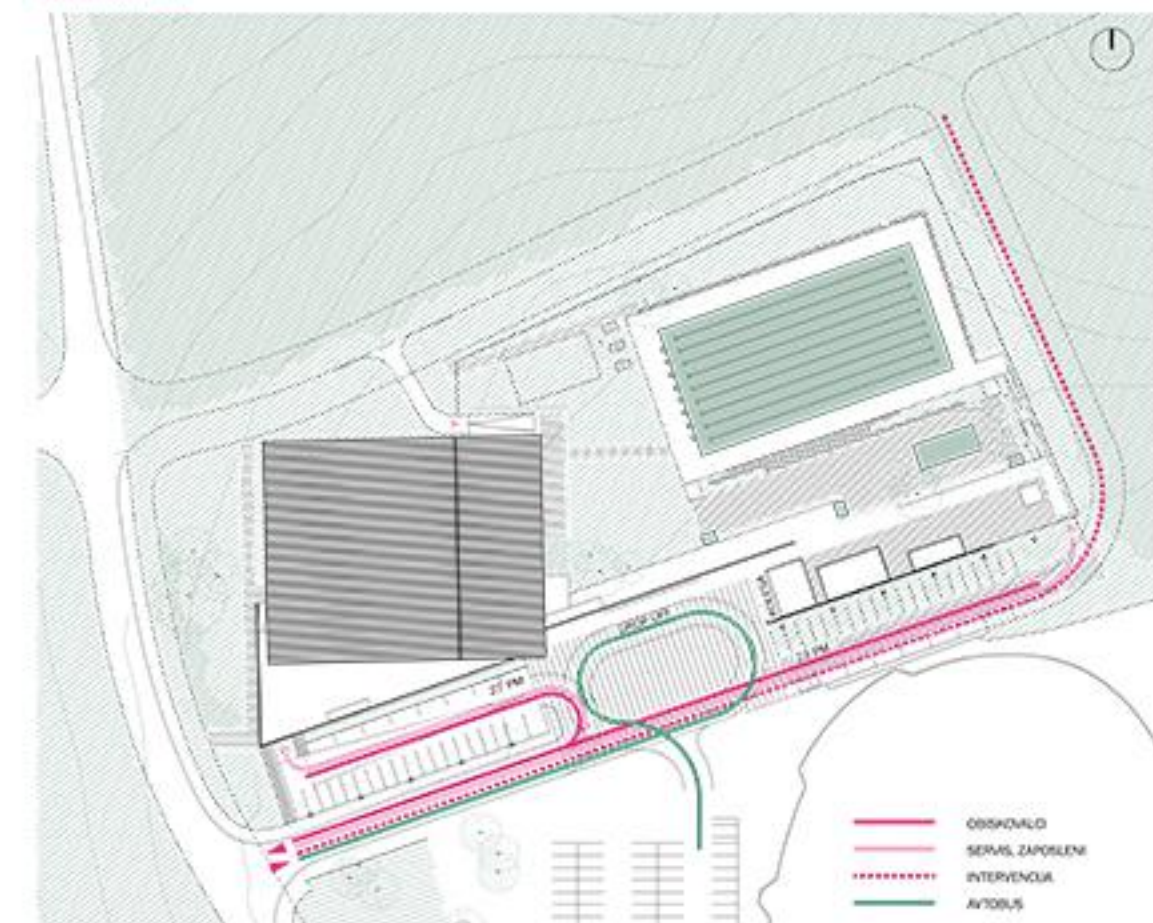
Obstoječe nastajajo območje trenutno ni morfološko strukturirano. Prišleci objekt z asfaltno ploščadjo dominira prostor. Območje kvalitativno definira ovaj gozda in posledično prehod v naravno krajino. Glavni objekt, umišten na zahodno stran območja, naglasi programsko namembnost objekta na izpostavljenem vogalu ne glede na smer dostopa ter ustvari zavezo za druge odprte programe, nize in novi funkcionalni hrbenični kompleksa. Ustvari se vizualno razumljiv odnos z obstoječim ovalom ter omogoči jasnejšo prostorsko orientacijo. Na vzhodnem delu lokacije umištev zunanji bazen se pririba prvotnemu rizu, ne vključuje. Ob južni strani si sledijo programi vezani na zunanji bazen, ki mejijo na osrednjo komunikacijsko povezavo znotraj športnega centra. Rešitev vedno sledi topografiji terena. Prometni dostop je umišten med volumna novega objekta in ovala ter osmišlja obstoječo parkirno ploščad. Zaključil se z osrednjo volumensko manipulativno površino, s katere so dostopni vsi programski sklopi bazenskega kompleksa. Ta omogoča jasno orientacijo, v nadaljnjih fazah pa nadgrajeno prometne mreže.

ARHITEKTURNA IN FUNKCIONALNA ZASNOVA

Arhitekturna zasnova sledi trojnosti začetne misli. Programski ambicije se tvorijo z nizeanjem (po prisojnih) zidov in umištvijo objekta. Ustvarimo tri prepletene programske sklope: na jugu močno komunikacijsko os, na zahodu objekti kot postarek in na vzhodu odprti program. Z dinamično preklapljenega zidu usmerimo gibanje proti vzhodu v objekt ali proti odprtemu programu. Nastala osura tako jasno loči programske sklope kompleksa. Glavni objekt z tehnično in servisno bazo tvori osnovo programskega volumna pokrivenega z definiranim vendar pol prosojnim elementom strne ožravnice nadstropja. Kot glavni dostop službi večja ploščad, s katere se vstopi v vhodno avlo. Preko te se usmerimo v klet, do garderob, bazena ali savne. Mimo tribun s pogledom na obe vodni površini dosežemo manjši gostinski obrat. V nadstropje je umišten ostali športni program. Servisni del je dostopen z dveh strani. Na jugozahodnem vogalu je umišten dostop za zaposlene in manjši servisni dostop. V primeru večjega tekmovanja je ta vhod namenjen tudi tekmovalcem. Na severni strani je urejen dodatni servisni dostop do prostorov z bazensko tehniko. Prikazana zasnova omogoča tudi modulato dodajanje sorednih programov (fizioterapija, tehnični prostori druge faze itd.).

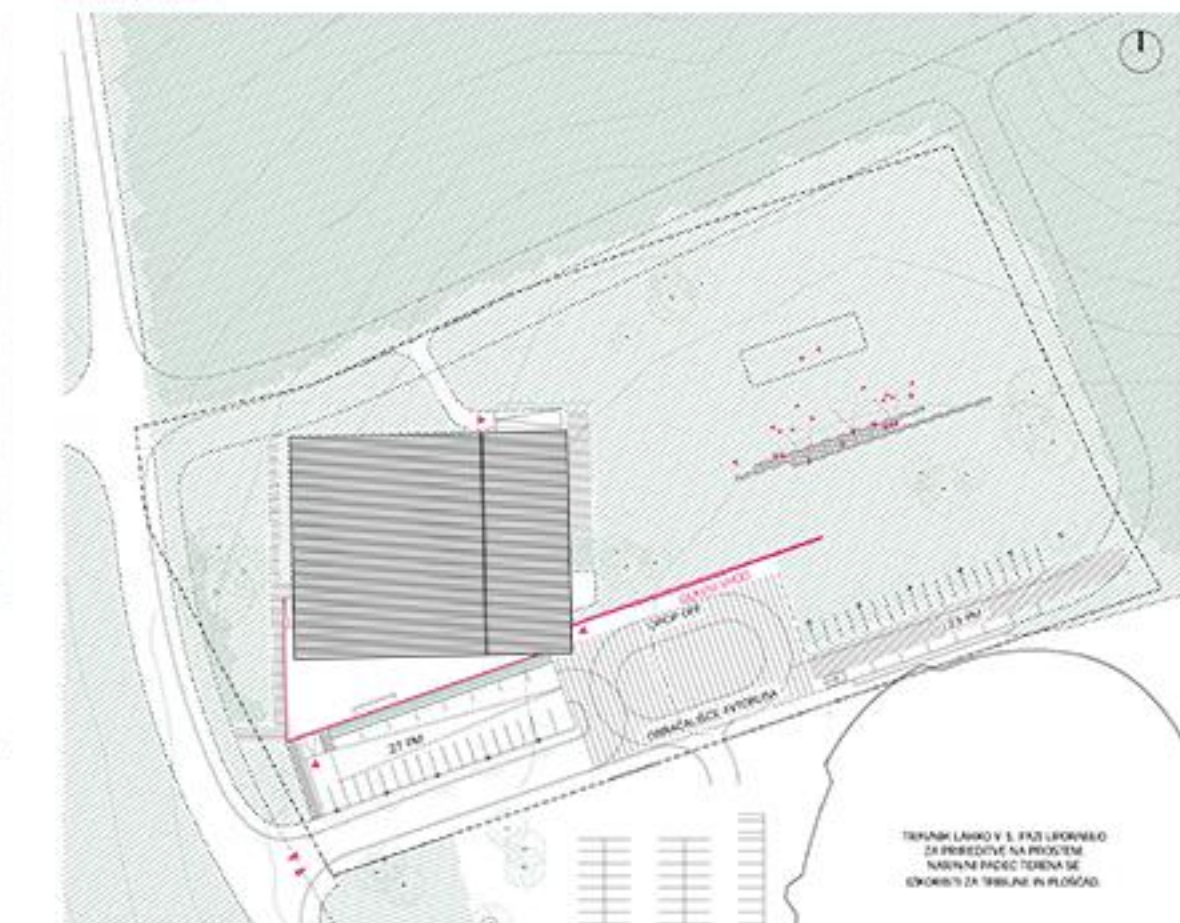
PROMETNA SITUACIJA

1. faza, M 1:1000



SITUACIJA

1. faza, M 1:1000



TERENSKO IZKORISTENJE
ZARADNOSTI NA PROJEKTOV
SARJAN PROJEKTOV TERENA SE
IZKORISTI ZA TERENSKO IZKORISTENJE