

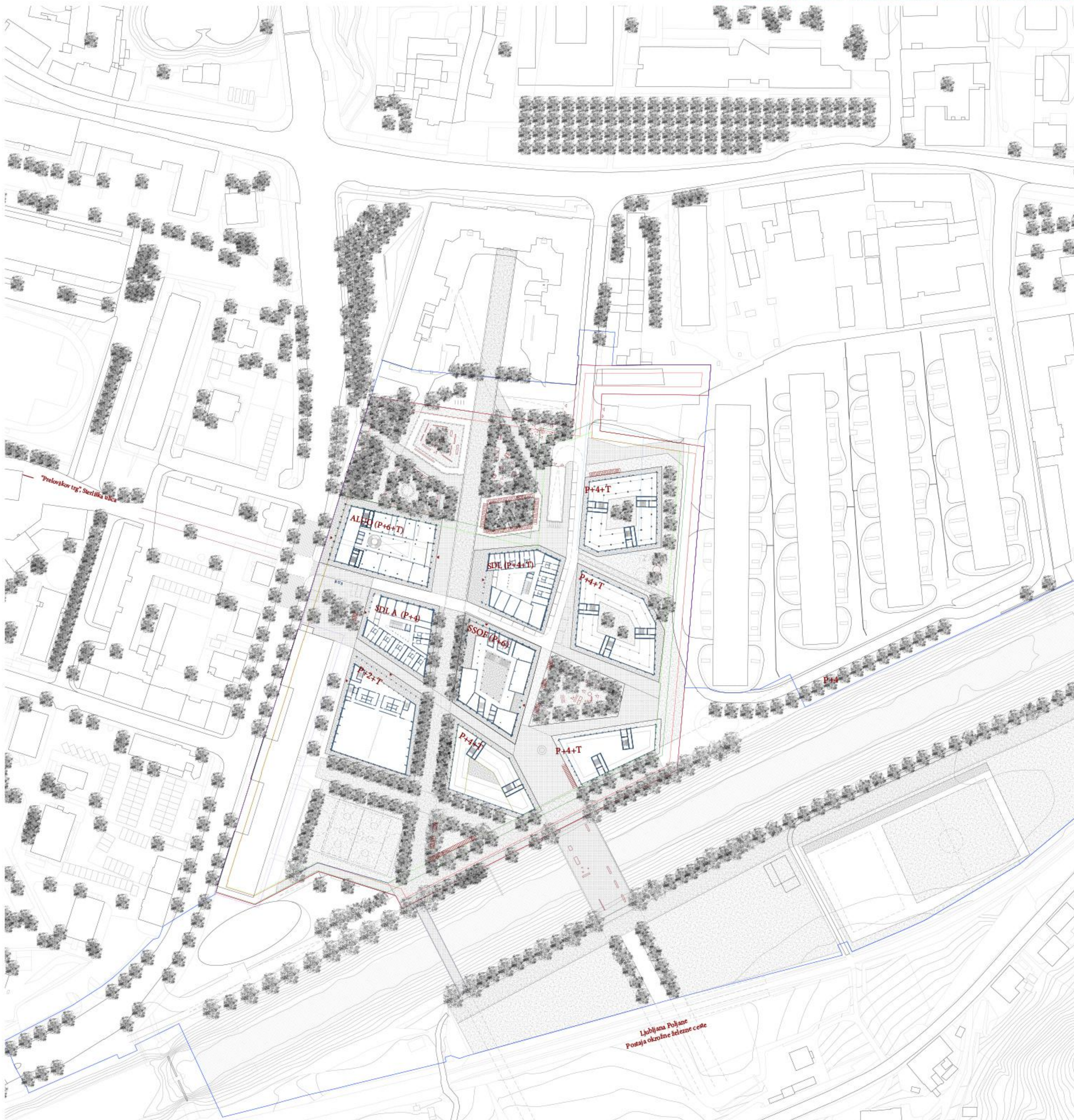
Dodatni program

Predlagan je dodatni program, ki omogoča, da se kampus integrira v mesto. Predvidena so stanovanja z javnim pritličjem namenjenim trgovinam, obrtnim delavnicam prebivalcev in storitvenim dejavnostim za vsak dan. Poleg stanovanj, priložnih za mlade zdravnike, družine in vse, so predlagana tudi oskrbovana stanovanja. Stanovanja so lahko v prihodnosti, kot del reševanja primanjkljaja stanovanj, zgrajena s strani mestne občine, stanovanjskih zadrug ali celo posameznikov. Skupaj s kampusom ustvarijo raznoliko in živahno mestno četrt, ki omogoča razvoj skupnosti. Zgoščena mestna zidava omogoča nadaljevanje organske rasti mesta znotraj oboda, obvoznice. S tem zmanjšuje odvisnost od avtomobila in ohranja naravo zunaj mestnega oboda, ki ob neregulirani razprsi zidavi pospešeno izgirja. Mesto tako postane bolj demokratično in dostopnejše prebivalcem, ljudem.

Trajnost

Ohranjena je večina obstoječih dreves, posebno obstoječa simbolna drevovala pred vojnjskimi. Premišljena razporeditev zelenih površin na celotnem območju omogoča blaženje temperaturnih ekstremov. Porozen tlak v drevedu in promenadi ob Ljubljani dodatno pripomore k obvladovanju padavinskih vod.

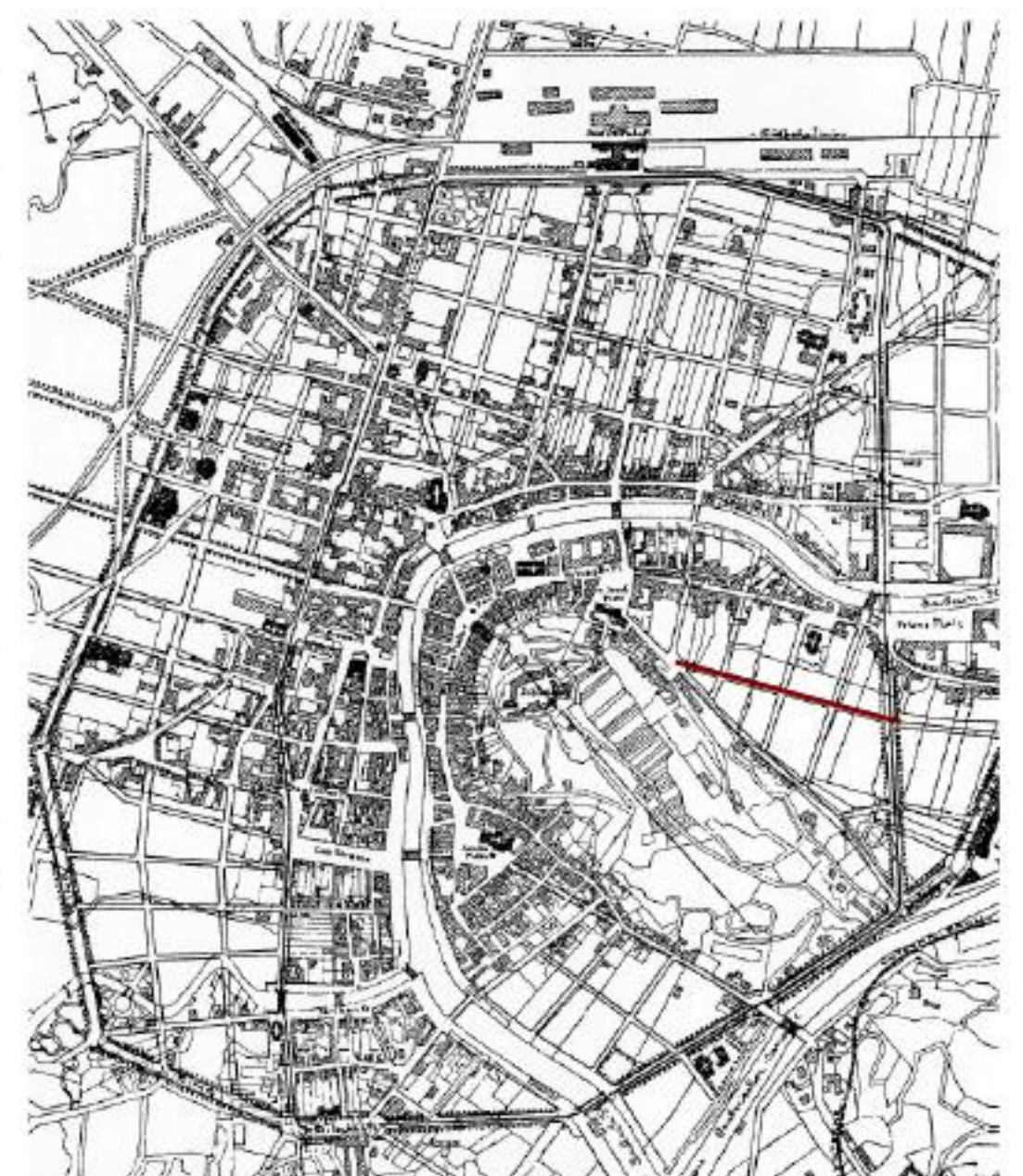
Pogled na Praški trg; levo ALUO, na sredini veduta ulice Zorana Mušiča, desno v ozadju SDL



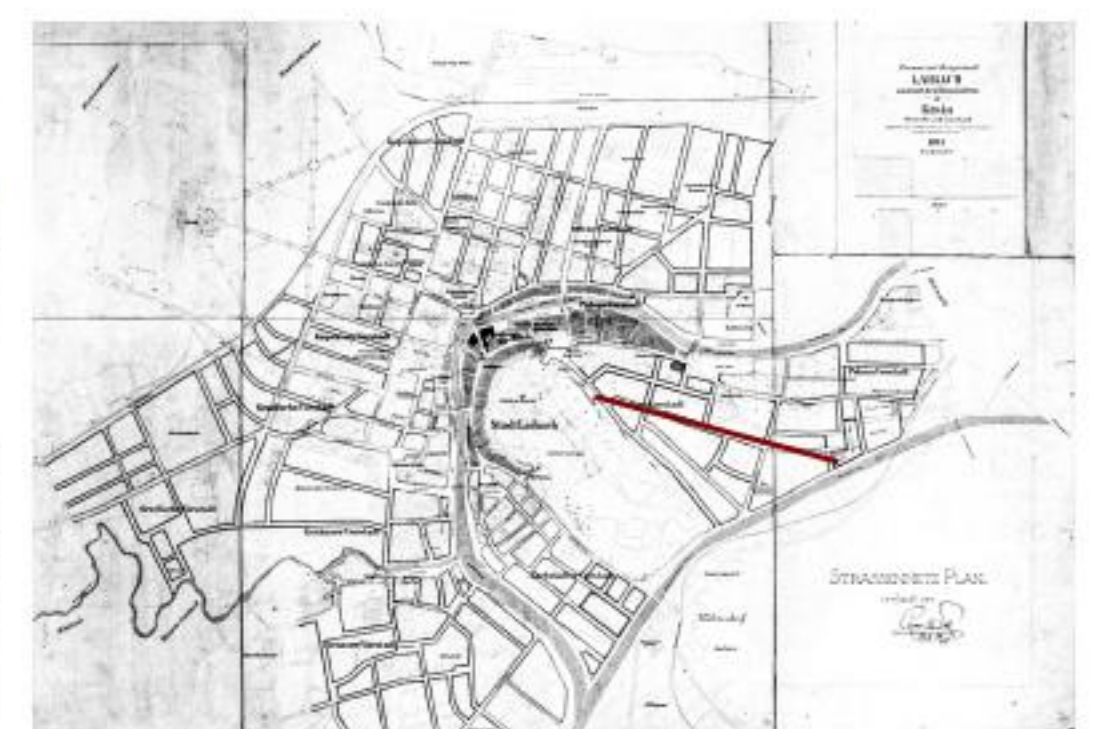
KCAR, Aeschbachquartier, Aarau, Švica



Duplex Architekten, Hunziker Areeb, Aarau, Švica



Maks Fabiani, Regulacija delovnega stolnega mesta Ljubljana



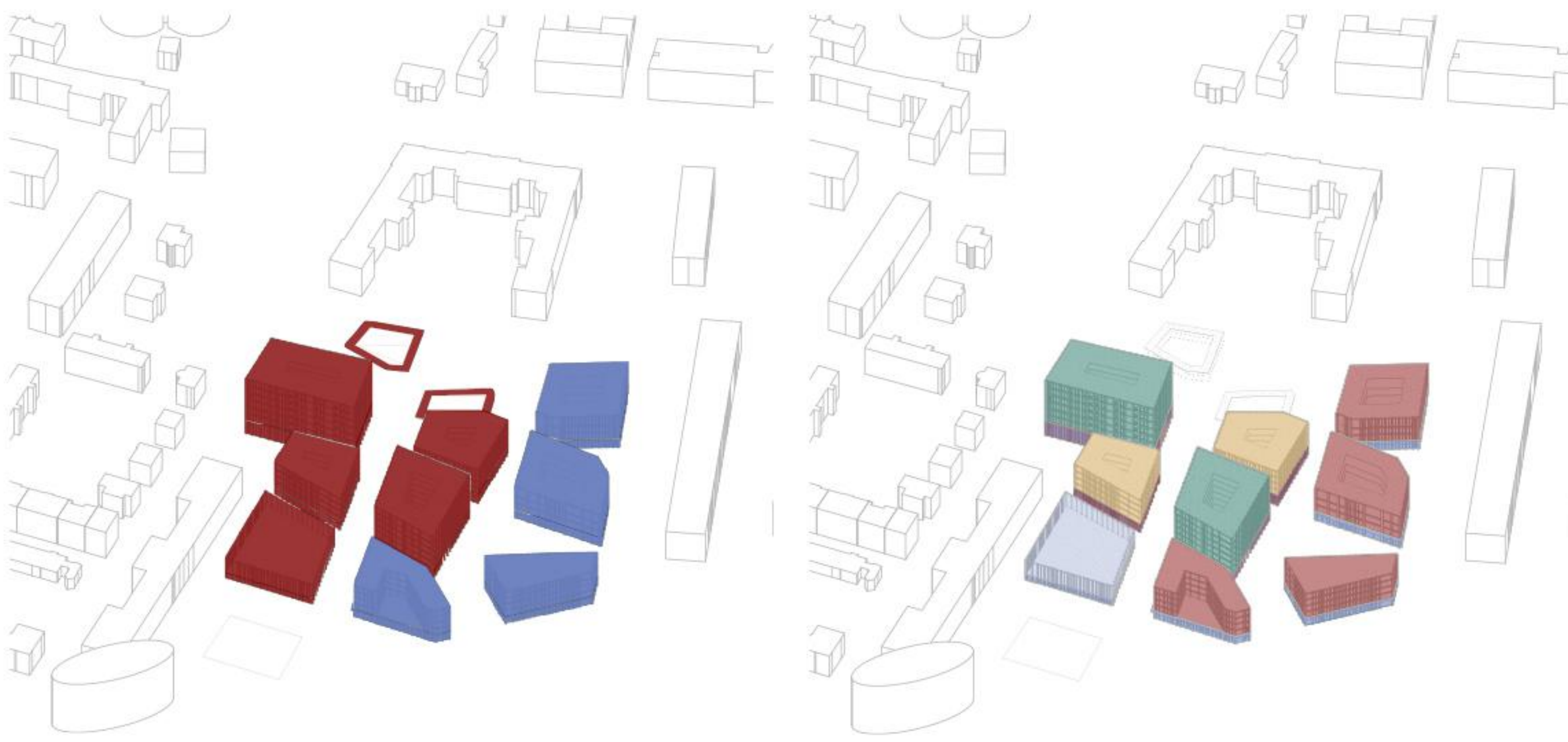
Carallo Sitte, Regulacija delovnega stolnega mesta Ljubljana



KCAR, Europastad, Zurich, Švica



Aksonometrija 1:500



HEMA FAZNOSTI 1.faza 2.faza

PROGRAMSKA SHEMA javno pritičje izobraževanje Studentski dom
 telovadnica stanovanja



Pogled na Fabijanjev trg