

Zdravstvena postaja Tabor v Mariboru

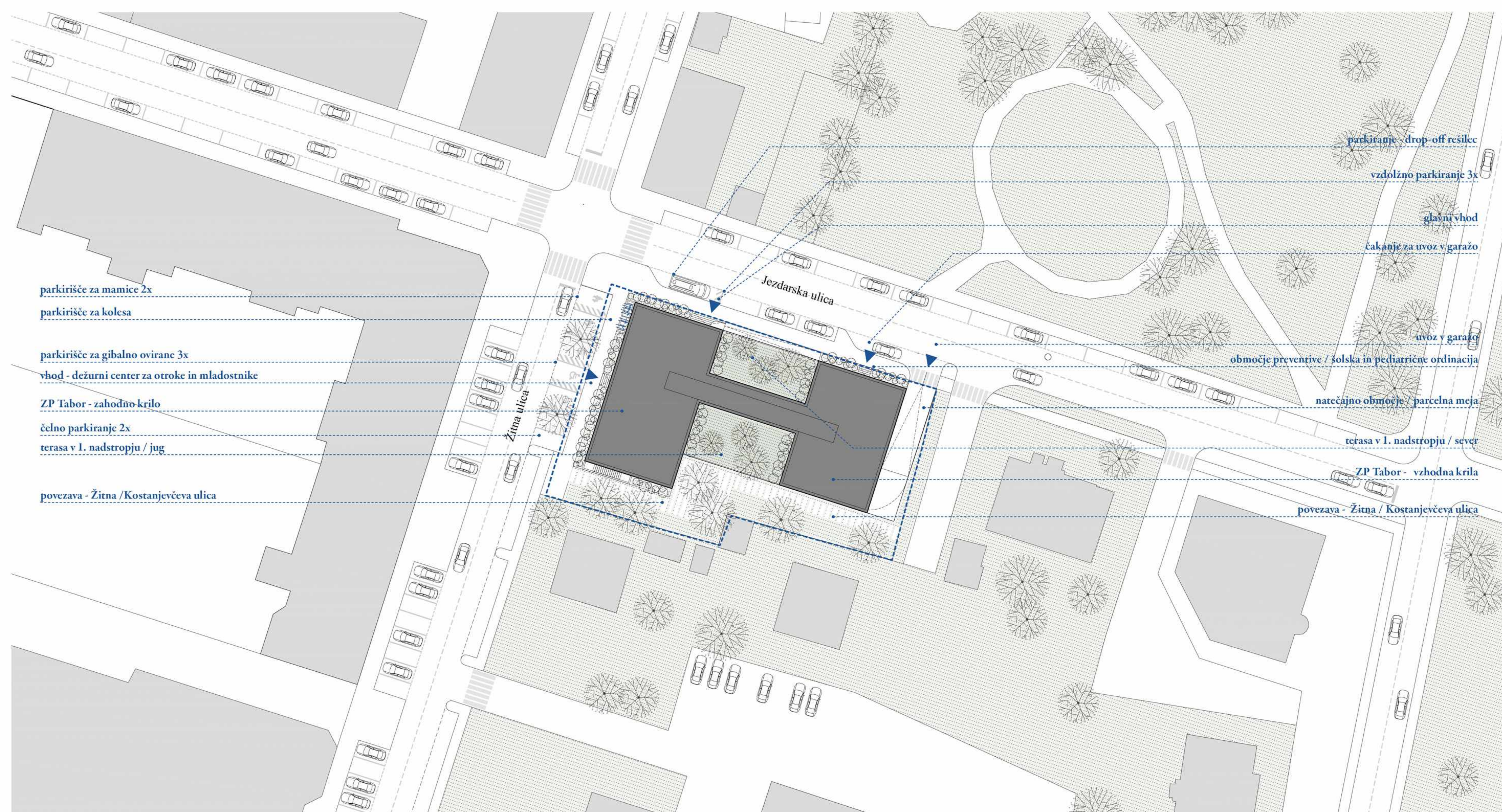
Nova Zdravstvena postaja Tabor je funkcionalen in reprezentativen objekt, ki izpolnjuje vse tehnične in funkcionalne zahteve na najvišjem nivoju, prostorsko bogati Tabor in celotno mesto Maribor in je nenazadnje arhitektura, ki s svojo pojavnostjo opozarja na izjemen pomen svoje funkcije.

Konstruktivski princip objekta je preprost – nosilna fasada objekta ter betonsko jedro omogočata popolno fleksibilnost v notranjosti. Organizacijo okoli centralnega jedra, kjer se nahajajo vertikalne komunikacije in vsi servisni prostori, je zagotovljeno nemoteno funkcioniranje. Horizontalne komunikacije so organizirane tako, da jih je mogoče v čim večji meri izkoristiti v namen čakalnic ter na način, da se poti različnih skupin uporabnikov zdravstvene postaje ne mešajo, ob enem pa so najkrajše možne. Tako je omogočen največji izkoristek prostora ter najbolj optimalno delovanje objekta.

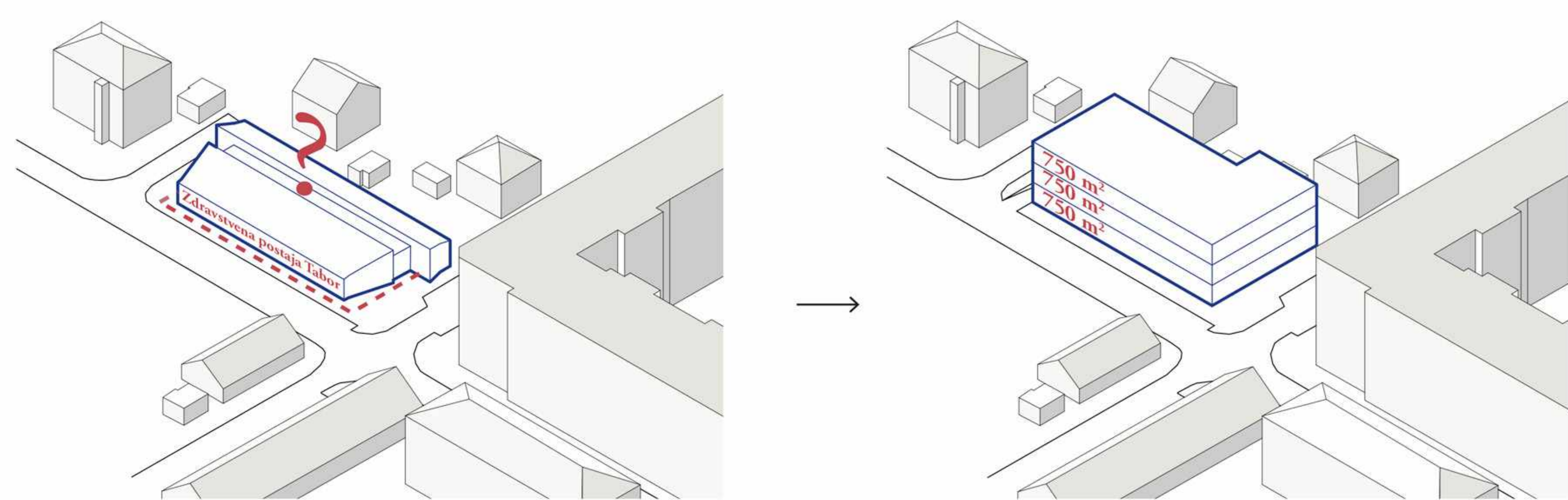
Zaradi sorazmerno večje koncentracije programa v pritličju, ki je jasno deljeno na tri ločene dele s pripadajočimi vhodi, je objekt v prvem in drugem nadstropju organiziran v dve lameli, ki omogočata funkcionalno delitev na osnovne organizacijske sklope. Na ta način se ustvari prepoznavna podoba postaje ter omogoči orientacija prostorov v nadstropju v ugodni smeri neba vzhod-zahod. Tako je zasnova objekta še bolj racionalna, saj namesto pozidave celotnega območja program skoncetrira v dve dobro organizirani lameli, ki sta medsebojno povezani s transparentnim horizontalnim hodnikom, ki se na severno in južno stran odpira na srce celotnega objekta – severno in južno teraso.

Terasi sta dodaten prostor, ki ga na račun kompaktne in funkcionalne organizacije celotnega objekta Zdravstvena postaja Tabor pridobi kot dvignjeno, zunanjo, površino, ki tvori močan vizualni poudarek in doprinese k razpoznavnosti objekta, ob enem pa vzpostavlja poljaven prostor namenjen tako zaposlenim, kot obiskovalcem. Severna terasa se odpira proti Magdalenskem parku in predstavlja javno, ekstrovertirano površino ki s svojo krajinsko ureditvijo in vključitvijo vegetacije ustvarja zeleno oazo, ki vizualno komunicira z Magdalenskim parkom. Karakter južne terase je bolj intimen ter introvertiran, le-ta se odpira proti enostanovanjski zazidavi in na ta način ustvarja bolj domač občutek.

Fasada objekta odraža konstruktivsko zasnovo z jasno berljivim in strogim rastrom, ki tvori mrežo nosilcev in stebrov. Obloga iz keramičnih ploščic v modro-sivih tonih kljub zanimivi vizualni prezeni objekt umerjeno in skladno umešča v okolico ter ustvarja podobo, ki je sodobna, ob enem pa objekt uspešno vklaplja v lokalni kontekst. Artikulacija fasade z lesenimi oblogami na betonskem horizontalnem zavetrovanju, ventilacijskimi loputami, zunanjimi senčili ter velikimi okenski odprtinami, ki vsem prostorom nudijo obilo naravne svetlobe vzpostavlja objekt, ki je reprezentativen in se ob enem približa Taboru ter vsem Mariborčanom.

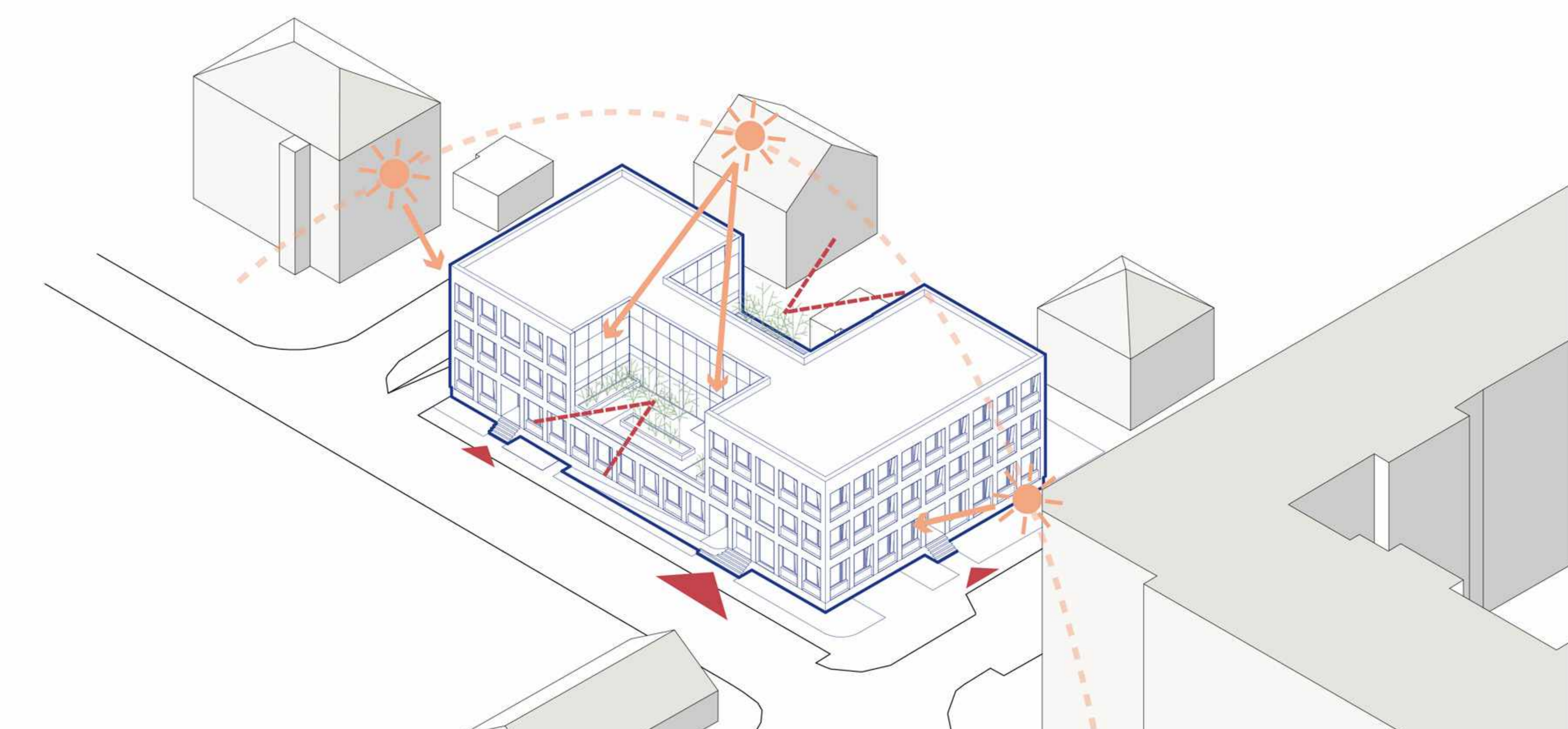


Situacija M 1:500

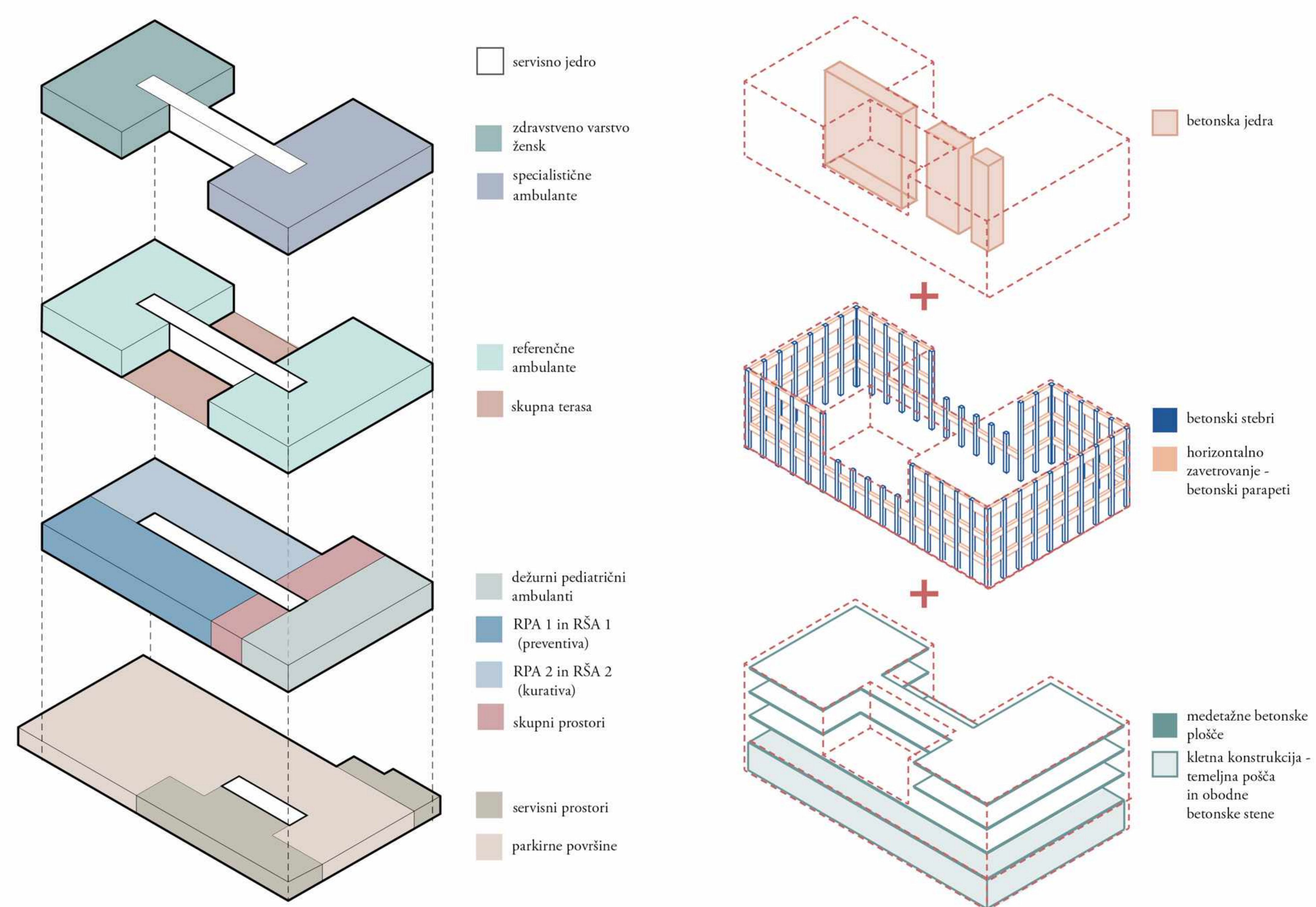


Obstoječa Zdravstvena postaja Tabor

Natečajna naloga



Nova Zdravstvena postaja Tabor



Programska shema

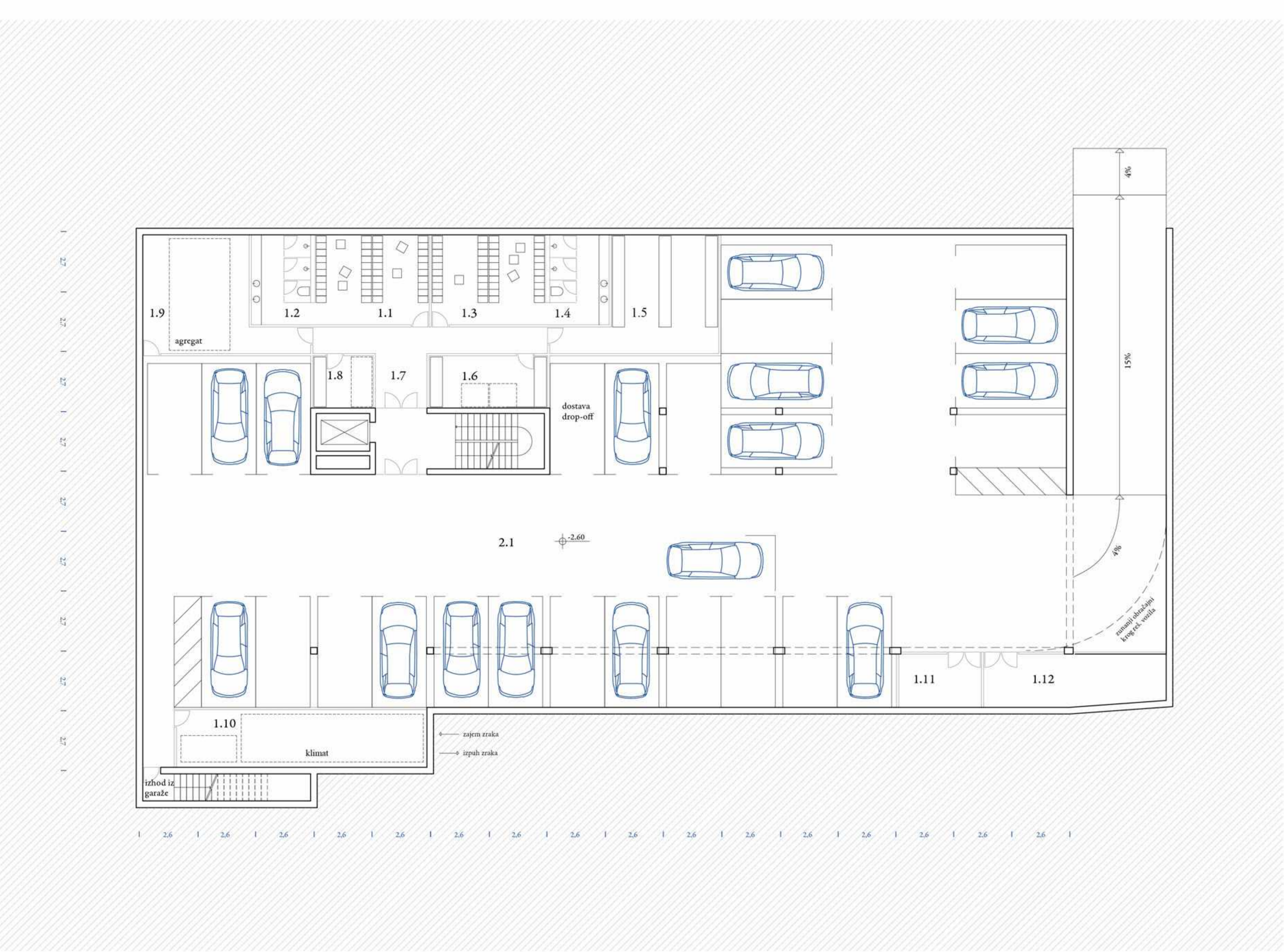
Konstrukcijska shema

Zdravstvena postaja Tabor predstavlja zdravstveno varstvo vseh občanov s svojo pojavnostjo in reprezentativno funkcijo.



PROSTORI (KLET)		PROSTORI (PRITLIČJE)	
1.1: garderobe za zaposlene - ženske	20.8 m ²	1.1: vhodna avla	41.6 m ²
1.2: WC zaposleni - ženske	7.4 m ²	1.2: pule za informacije, recepcija, varnostnik	8.7 m ²
1.3: garderobe za zaposlene - moški	20.8 m ²	1.3: vetrolov	5.8 m ²
1.4: WC zaposleni - moški	7.4 m ²	1.4: prostor za odpadke	1.8 m ²
1.5: arhiv	28.9 m ²	1.5: prostor za čistila	1.8 m ²
1.6: prostor za čistilo/čistila	12.5 m ²	1.6: WC invalid/WC zaposleni	10.3 m ²
1.7: servisni hodnik	42.9 m ²	1.7: WC moški/WC ženske	17.6 m ²
1.8: prostor za server	6.4 m ²	DEŽURNA AMBULANTA 1:	
1.9: agregat	29.0 m ²	2.1: prostor za posege	14.0 m ²
1.10: klimat	28.9 m ²	2.2: sprejem	14.0 m ²
1.11: prostor za infektivne odpadke	8.9 m ²	2.3: ordinacija	14.0 m ²
1.12: prostor za odpadke (eko otek)	19.2 m ²	2.4: prostor za izolacijo	14.0 m ²
2.1: parkirne površine	750.4 m ²	2.5: čakalnica	25.1 m ²
		2.6: vetrolov	3.2 m ²
		2.7: triaža	14.1 m ²
		DEŽURNA AMBULANTA 2:	
		2.8: prostor za izolacijo	14.0 m ²
		2.9: ordinacija	14.0 m ²
		2.10: sprejem	14.0 m ²
		2.11: prostor za posege	14.0 m ²
		2.12: čakalnica	25.1 m ²
		REFERENČNA PEDIATRIČNA AMBULANTA 1:	
		3.1: prostor za diplomirano	

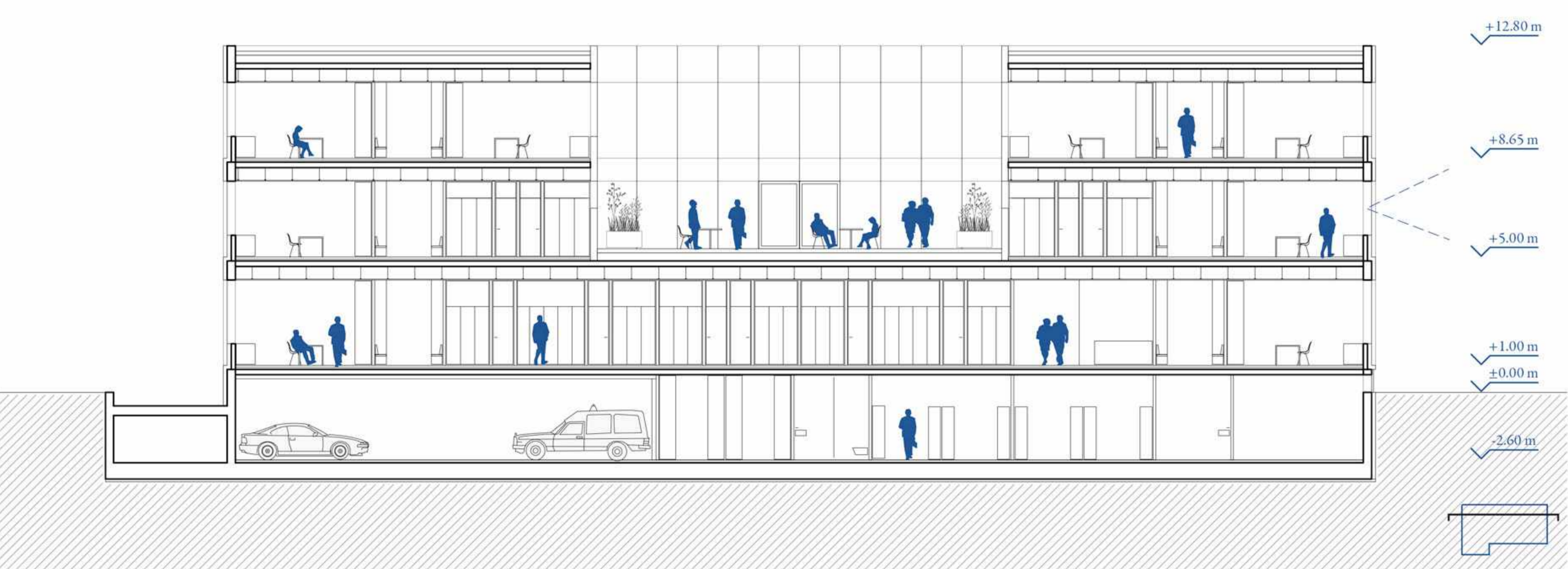
3.2: prostor za posege	14 m ²	4.9: prostor za diplomirano medicinsko sestro	14 m ²
3.3: sprejem	14 m ²	4.10: prostor za preventivo	39.9 m ²
3.4: ordinacija	14 m ²	4.11: prostor za izolacijo	8.0 m ²
3.5: čakalnica (RPA 1 in RSA 1)	58.7 m ²	4.12: prostor za izolacijo	8.0 m ²
REFERENČNA ŠOLSKA AMBULANTA 1:		4.13: prostor za dojenje	2.5 m ²
3.6: ordinacija	14 m ²	4.14: DENVER II	27.8 m ²
3.7: sprejem	14 m ²	LABORATORIJ (PEDIATRIJA):	
3.8: prostor za posege	14 m ²	5.1: čakalnica (kurativa) z WC-jem za oddajo urina in prostorom za odvzem krvi	10.9 m ²
3.9: prostor za diplomirano medicinsko sestro	14 m ²	5.2: čakalnica (preventiva) z WC-jem za oddajo urina in prostorom za odvzem krvi	10.9 m ²
3.10: prostor za preventivo	39.9 m ²	5.3: prostor za namestitve vseh potrebnih analizatorjev in opreme	24.7 m ²
3.11: prostor za dojenje	2.5 m ²		
3.12: vetrolov	3.0 m ²		
REFERENČNA PEDIATRIČNA AMBULANTA 2:			
4.1: prostor za diplomirano medicinsko sestro	14 m ²		
4.2: prostor za posege	14 m ²		
4.3: sprejem	14 m ²		
4.4: ordinacija	14 m ²		
4.5: čakalnica (RPA 2 in RSA 2)	58.7 m ²		
REFERENČNA ŠOLSKA AMBULANTA 2:			
4.6: ordinacija	14 m ²		
4.7: sprejem	14 m ²		
4.8: prostor za posege	14 m ²		



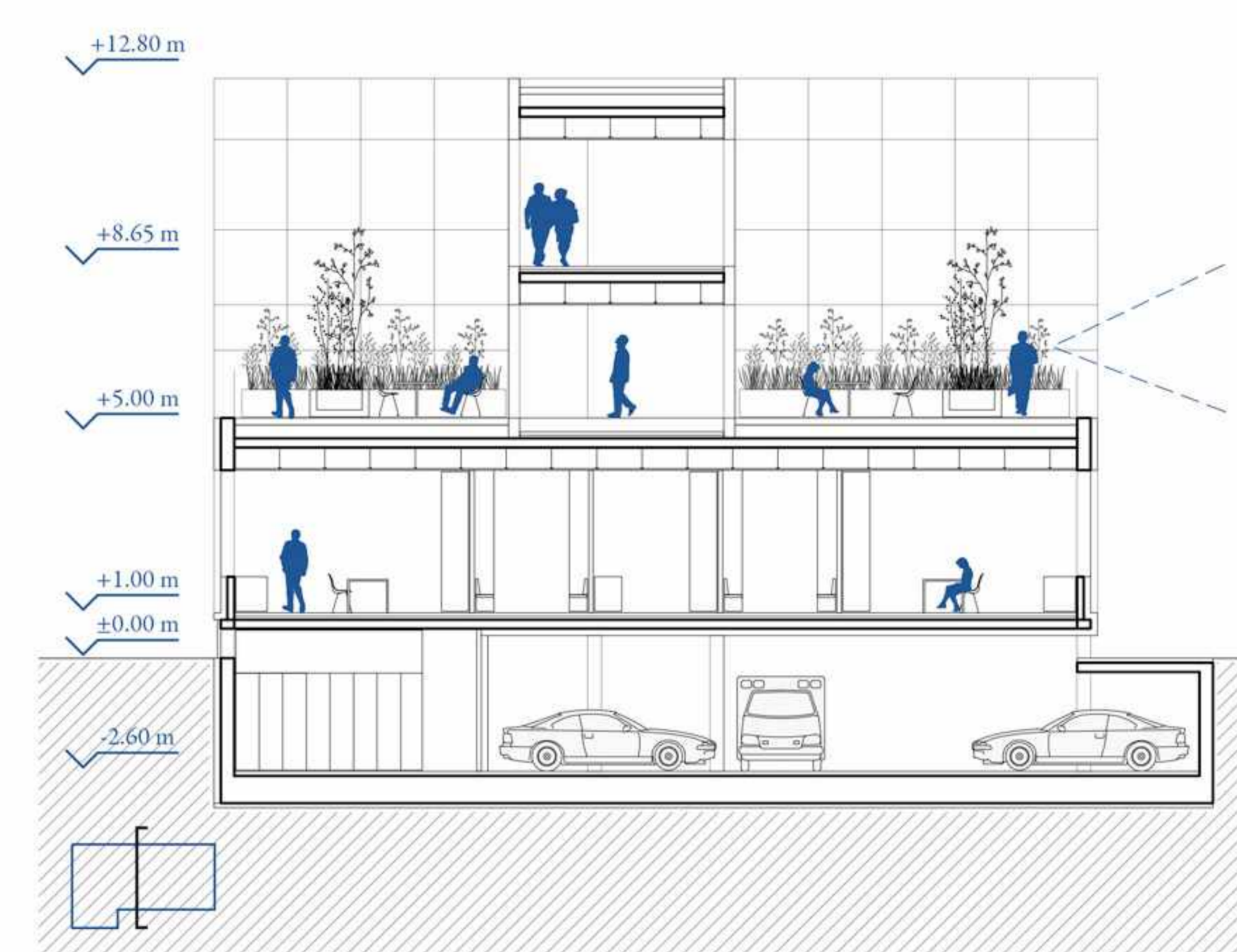
Tloris garaže M 1:200



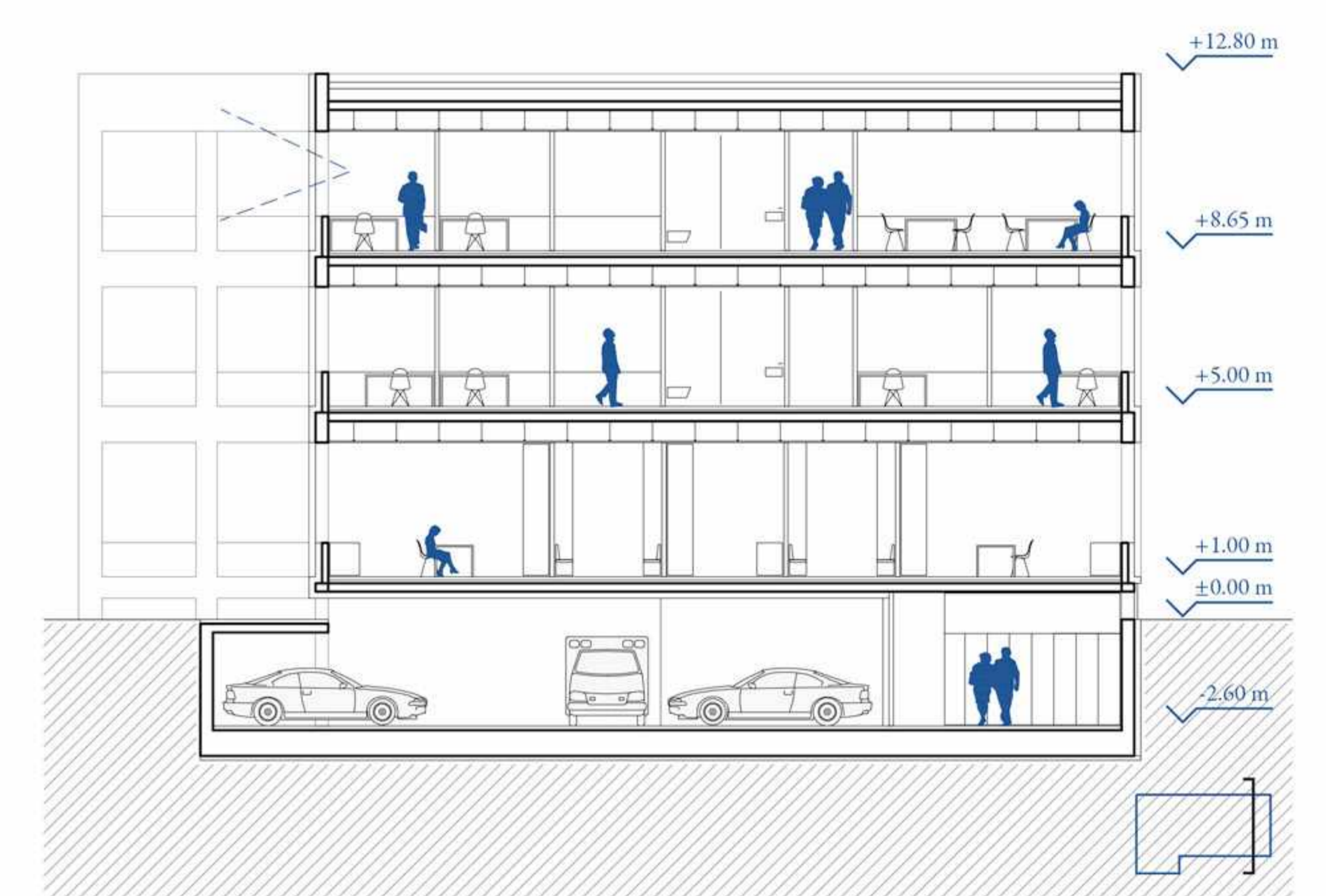
Tloris pritličja M 1:200



Vzdolžni prerez A-A M 1:200

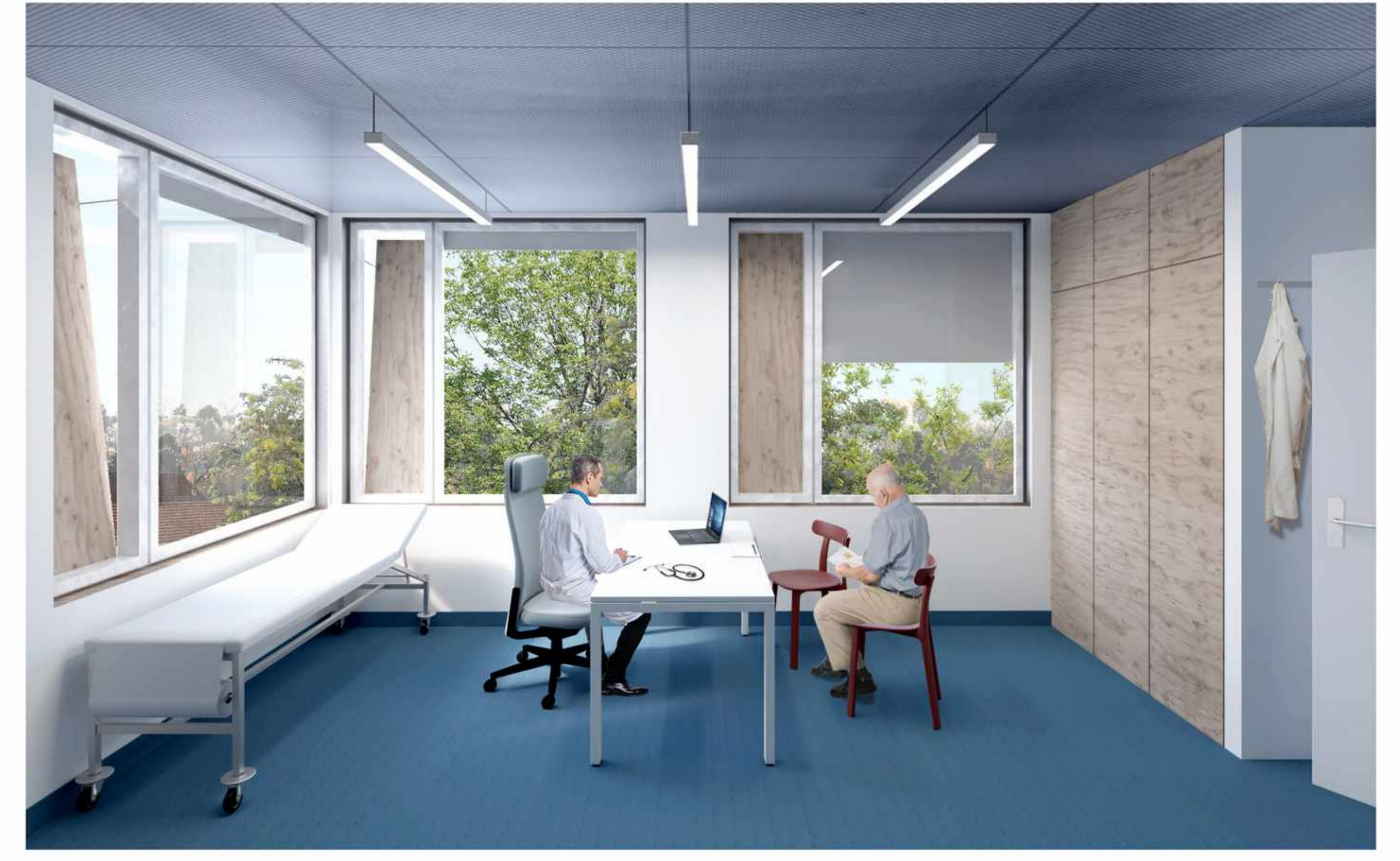


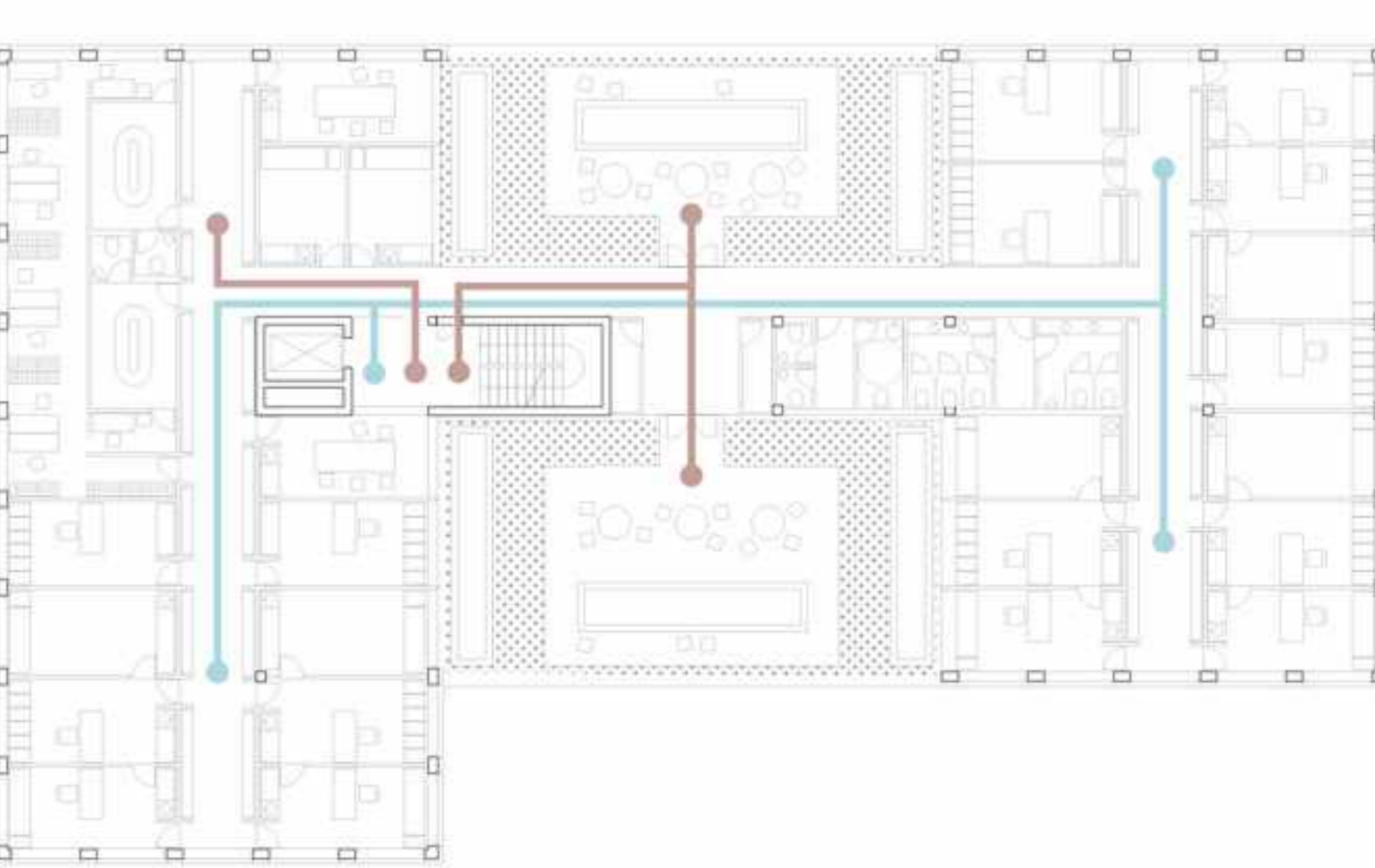
Prečni prerez B-B M 1:200



Prečni prerez C-C M 1:200

Konstruktivni princip objekta je preprost – nosilna fasada objekta ter betonsko jedro omogočata popolno fleksibilnost v notranjosti.





PROSTORI (1. NADSTROPJE)

REFERENČNA AMBULANTA 1:

1.1: prostor za diplomirano medicinsko sestro	14,0 m ²
1.2: prostor za posege	14,0 m ²
1.3: sprejem	14,0 m ²
1.4: ordinacija	14,0 m ²
1.5: čakalnica (RA 1 in RA 2)	30,1 m ²

REFERENČNA AMBULANTA 2:

1.6: prostor za diplomirano medicinsko sestro	14,0 m ²
1.7: prostor za posege	14,0 m ²
1.8: sprejem	14,0 m ²
1.9: ordinacija	14,0 m ²
1.10: prostor za osebe referenčnih ambulant	14,0 m ²
1.11: prostor za osebe pediatrije	14,0 m ²
1.12: prostor za izolacijo	9,5 m ²
1.13: prostor za izolacijo	9,5 m ²

REFERENČNA AMBULANTA 3:

1.14: prostor za diplomirano medicinsko sestro	14,0 m ²
1.15: prostor za posege	14,0 m ²
1.16: sprejem	14,0 m ²
1.17: ordinacija	14,0 m ²

REFERENČNA AMBULANTA 4:

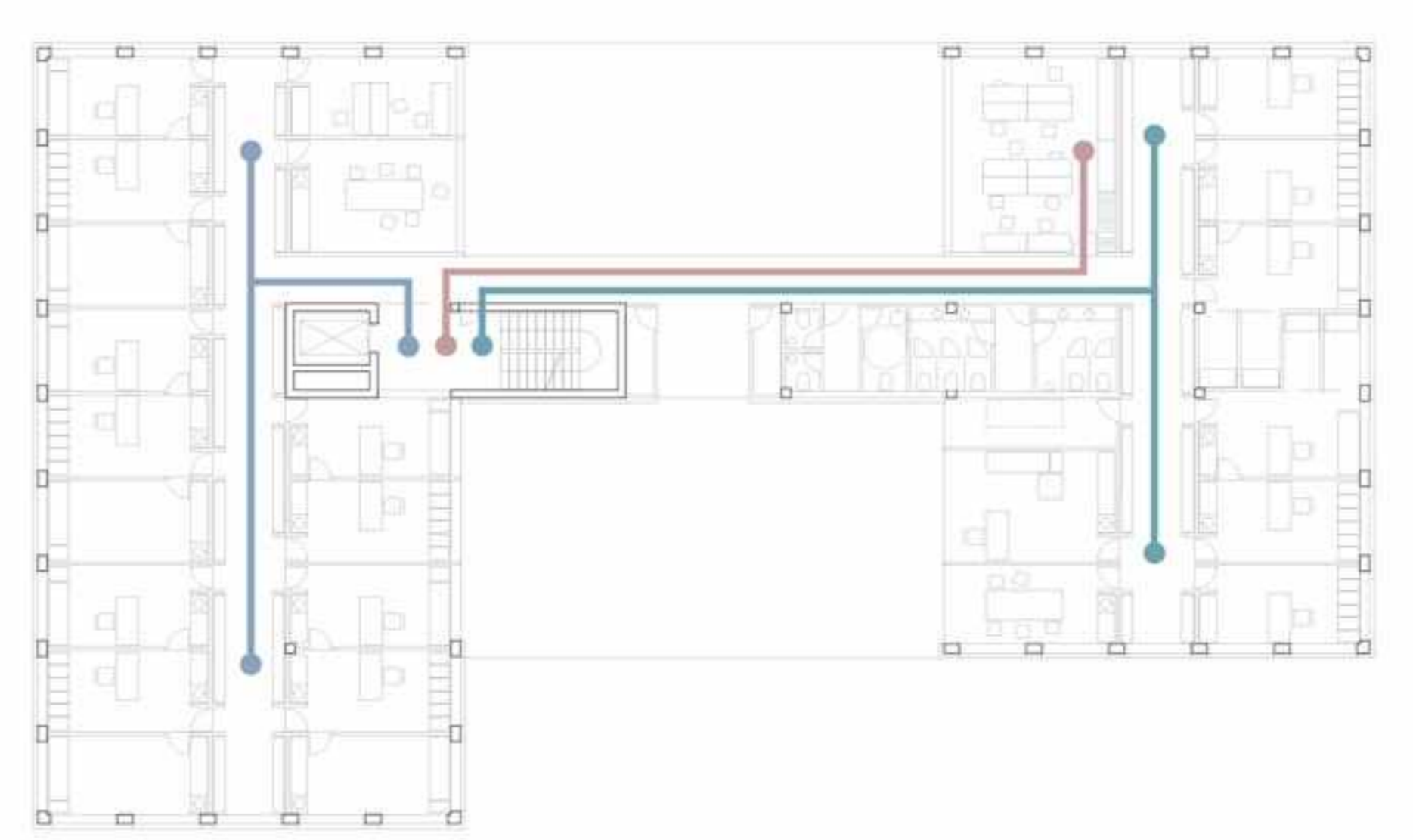
1.18: prostor za diplomirano medicinsko sestro	14,0 m ²
1.19: prostor za posege	14,0 m ²
1.20: sprejem	14,0 m ²
1.21: ordinacija	14,0 m ²

REFERENČNA AMBULANTA 5:

1.22: prostor za diplomirano medicinsko sestro	14,0 m ²
1.23: prostor za posege	14,0 m ²
1.24: sprejem	14,0 m ²
1.25: ordinacija	14,0 m ²
1.26: čakalnica RA3, RA4 in RA5	44,1 m ²

LABORATORIJ:

2.1: prostor za namestitve vseh potrebnih analizatorjev in opreme	37,7 m ²
2.2: čakalnica (preventiva) z WC-jem za oddajo urina	12,4 m ²
2.3: prostor za odvzem (preventiva)	3,7 m ²
2.4: čakalnica (kurativa) z WC-jem za oddajo urina	12,4 m ²
2.5: prostor za odvzem (kurativa)	3,7 m ²
3.1: povezovalni hodnik	49,7 m ²
3.2: WC invalid/WC zaposleni	10,3 m ²
3.3: WC moški/WC ženske	17,6 m ²
3.4: prostor za odpadke	2,6 m ²
3.5: prostor za čistila	2,6 m ²
3.6: severna terasa	95,0 m ²
3.7: južna terasa	129,1 m ²



PROSTORI (2. NADSTROPJE)

SPECIALISTIČNA AMBULANTA (ELEKTROMIOGRAFIJA):

1.1: ordinacija	14,0 m ²
1.2: sprejem	14,0 m ²
1.3: prostor za posege	14,0 m ²

SPECIALISTIČNA AMBULANTA (DERMATOLOGIJA):

1.4: ordinacija	14,0 m ²
1.5: sprejem	14,0 m ²
1.6: prostor za posege	14,0 m ²

SPECIALISTIČNA AMBULANTA (ORTOPEDIJA):

1.7: ordinacija	14,0 m ²
1.8: sprejem	14,0 m ²
1.9: prostor za posege	14,0 m ²

SPECIALISTIČNA AMBULANTA (NEVROLOGIJA):

1.10: ordinacija	14,0 m ²
1.11: sprejem	14,0 m ²

SPECIALISTIČNA AMBULANTA (UROLOGIJA):

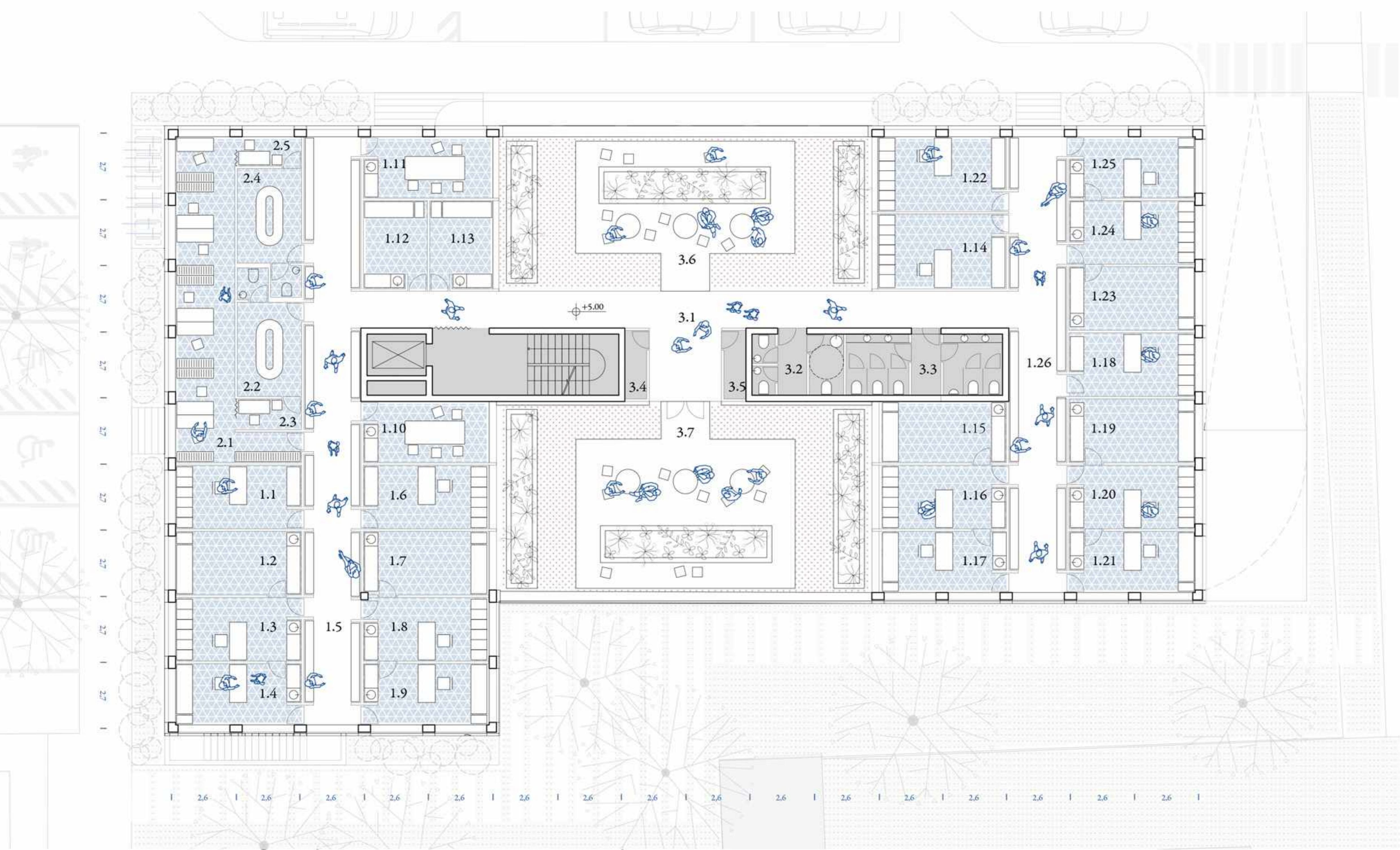
1.12: ordinacija	14,0 m ²
1.13: sprejem	14,0 m ²
1.14: prostor za posege	14,0 m ²
1.15: skupna čakalnica	53,9 m ²
1.16: prostor za osebe specialističnih ambulant	18,8 m ²
1.17: prostor za naročanje	14,0 m ²

GINEKOLOŠKA AMBULANTA 1:

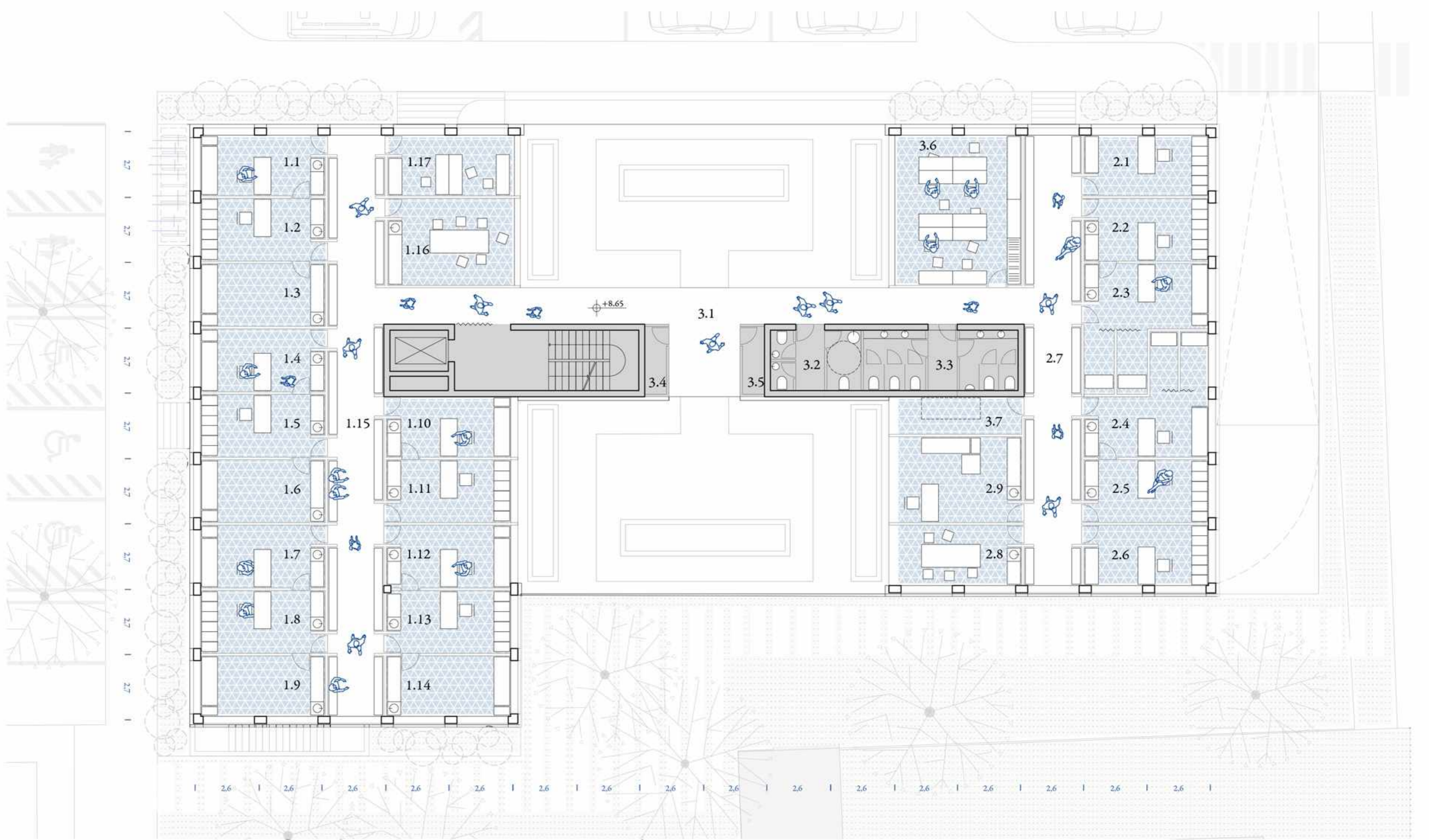
2.1: prostor za diplomirano medicinsko sestro	14,0 m ²
2.2: sprejem	14,0 m ²
2.3: ordinacija (s kabinama za preoblačenje)	20,4 m ²

GINEKOLOŠKA AMBULANTA 2:

2.4: ordinacija (s kabinama za preoblačenje)	20,4 m ²
2.5: sprejem	14,0 m ²
2.6: prostor za diplomirano medicinsko sestro	14,0 m ²
2.7: čakalnica	44,1 m ²
2.8: prostor za osebe ginekologije	14,0 m ²
2.9: prostor za CTG	18,4 m ²
3.1: povezovalni hodnik	49,7 m ²
3.2: WC invalid/WC zaposleni	10,3 m ²
3.3: WC moški/WC ženske	17,6 m ²
3.4: prostor za odpadke	2,6 m ²
3.5: prostor za čistila	2,6 m ²
3.6: administracija	32,5 m ²
3.7: prostor za magnet	8,5 m ²



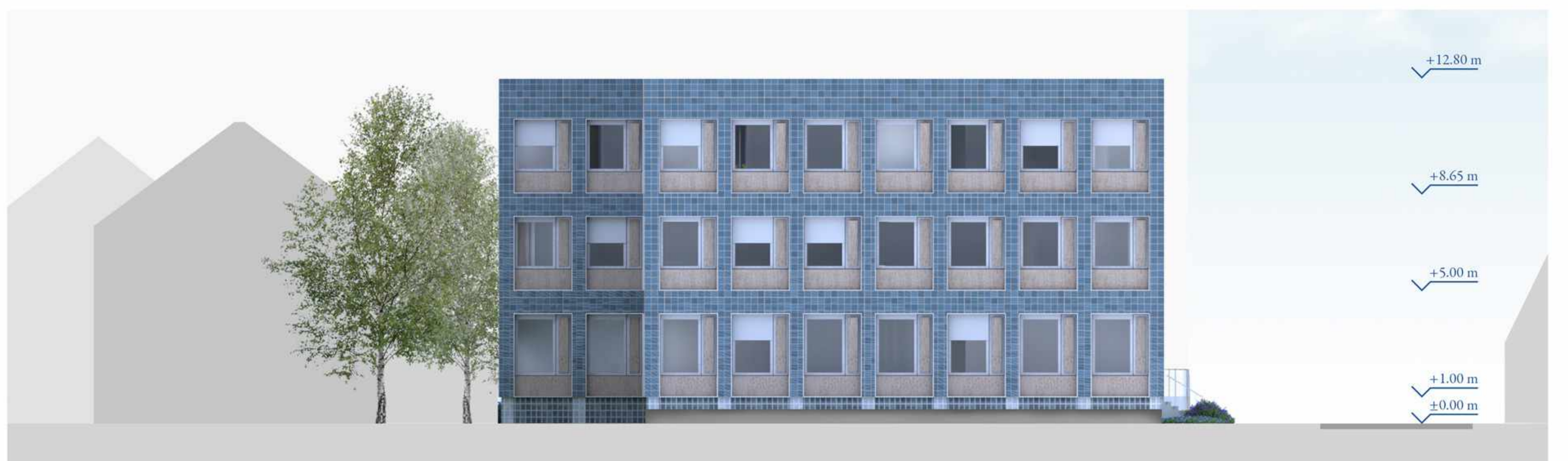
Tloris 1. nadstropa M 1:200



Tloris 2. nadstropa M 1:200



Severna fasada M 1:200



Vzhodna fasada M 1:200



Južna fasada M 1:200



Zahodna fasada M 1:200

Severna in južna terasa – srce objekta, tvorita vizualni poudarek in vzpostavljata poljaven prostor namenjen tako zaposlenim, kot obiskovalcem.

