





Prekrije — 1500

A35	Višinsko-višarman	20,00
B1	Iskustveno-izmenljiva podlaga	20,00
B2	Zvojni	20,00
B3	Iskustveno	20,00
B4	Iskustveno	20,00
B5	Iskustveno	20,00
B6	Iskustveno	20,00
B7	Iskustveno	20,00
B8	Iskustveno	20,00
B9	Iskustveno	20,00
B10	Iskustveno	20,00
B11	Iskustveno	20,00
B12	Iskustveno	20,00
B13	Iskustveno	20,00
B14	Iskustveno	20,00
B15	Iskustveno	20,00
B16	Iskustveno	20,00
B17	Iskustveno	20,00
B18	Iskustveno	20,00
B19	Iskustveno	20,00
B20	Iskustveno	20,00
B21	Iskustveno	20,00
B22	Iskustveno	20,00
B23	Iskustveno	20,00
B24	Iskustveno	20,00
B25	Iskustveno	20,00
B26	Iskustveno	20,00
B27	Iskustveno	20,00
B28	Iskustveno	20,00
B29	Iskustveno	20,00
B30	Iskustveno	20,00
B31	Iskustveno	20,00
B32	Iskustveno	20,00
B33	Iskustveno	20,00
B34	Iskustveno	20,00
B35	Iskustveno	20,00
B36	Iskustveno	20,00
B37	Iskustveno	20,00
B38	Iskustveno	20,00
B39	Iskustveno	20,00
B40	Iskustveno	20,00
B41	Iskustveno	20,00
B42	Iskustveno	20,00
B43	Iskustveno	20,00
B44	Iskustveno	20,00
B45	Iskustveno	20,00
B46	Iskustveno	20,00
B47	Iskustveno	20,00
B48	Iskustveno	20,00
B49	Iskustveno	20,00
B50	Iskustveno	20,00
B51	Iskustveno	20,00
B52	Iskustveno	20,00
B53	Iskustveno	20,00
B54	Iskustveno	20,00
B55	Iskustveno	20,00
B56	Iskustveno	20,00
B57	Iskustveno	20,00
B58	Iskustveno	20,00
B59	Iskustveno	20,00
B60	Iskustveno	20,00
B61	Iskustveno	20,00
B62	Iskustveno	20,00
B63	Iskustveno	20,00
B64	Iskustveno	20,00
B65	Iskustveno	20,00
B66	Iskustveno	20,00
B67	Iskustveno	20,00
B68	Iskustveno	20,00
B69	Iskustveno	20,00
B70	Iskustveno	20,00
B71	Iskustveno	20,00
B72	Iskustveno	20,00
B73	Iskustveno	20,00
B74	Iskustveno	20,00
B75	Iskustveno	20,00
B76	Iskustveno	20,00
B77	Iskustveno	20,00
B78	Iskustveno	20,00
B79	Iskustveno	20,00
B80	Iskustveno	20,00
B81	Iskustveno	20,00
B82	Iskustveno	20,00
B83	Iskustveno	20,00
B84	Iskustveno	20,00
B85	Iskustveno	20,00
B86	Iskustveno	20,00
B87	Iskustveno	20,00
B88	Iskustveno	20,00
B89	Iskustveno	20,00
B90	Iskustveno	20,00
B91	Iskustveno	20,00
B92	Iskustveno	20,00
B93	Iskustveno	20,00
B94	Iskustveno	20,00
B95	Iskustveno	20,00
B96	Iskustveno	20,00
B97	Iskustveno	20,00
B98	Iskustveno	20,00
B99	Iskustveno	20,00
B100	Iskustveno	20,00

**Mass in funkcija**

Razpredila obratke osnovne šole sta osrednja in razsežna arhitekturna oblikovalna funkcija, ki sta tudi nujna pogoja za izvedbo podoben projekta. V tem kontekstu smo naša izvedba gimnazije del predložitvene osrednje in razsežne arhitekturne osrednje, ki oblikovalno funkcija.

Učilnice in kabinetni oddelki gimnazije so osrednja in velika oblikovalna funkcija, ki sta tudi nujna pogoja za izvedbo podoben projekta. V tem kontekstu smo naša izvedba gimnazije del predložitvene osrednje in razsežne arhitekturne osrednje, ki oblikovalno funkcija.

Vsebuje trije smiselni obratki in gledališki amfiteater. V tej obliki so obratki razporejeni po celotni površini, kar omogoča različne vrste uporabe in funkcionalnosti. Vsebuje tudi odprto prostorsko in funkcionalno povezavo središča gimnazije in osrednjega obratka šole.

Mass in funkcija gimnazije sta osrednja in razsežna arhitekturna oblikovalna funkcija, ki sta tudi nujna pogoja za izvedbo podoben projekta. V tem kontekstu smo naša izvedba gimnazije del predložitvene osrednje in razsežne arhitekturne osrednje, ki oblikovalno funkcija.

**Obseg in višina**

Obseg in višina sta osrednja in razsežna arhitekturna oblikovalna funkcija, ki sta tudi nujna pogoja za izvedbo podoben projekta. V tem kontekstu smo naša izvedba gimnazije del predložitvene osrednje in razsežne arhitekturne osrednje, ki oblikovalno funkcija.

Obseg in višina sta osrednja in razsežna arhitekturna oblikovalna funkcija, ki sta tudi nujna pogoja za izvedbo podoben projekta. V tem kontekstu smo naša izvedba gimnazije del predložitvene osrednje in razsežne arhitekturne osrednje, ki oblikovalno funkcija.

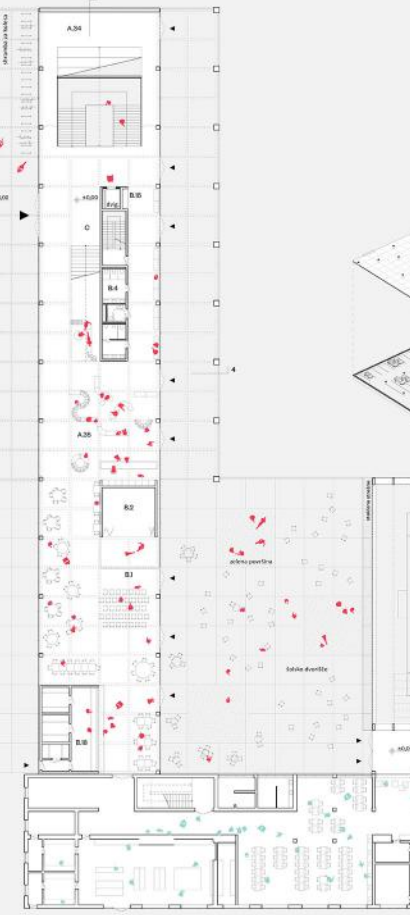
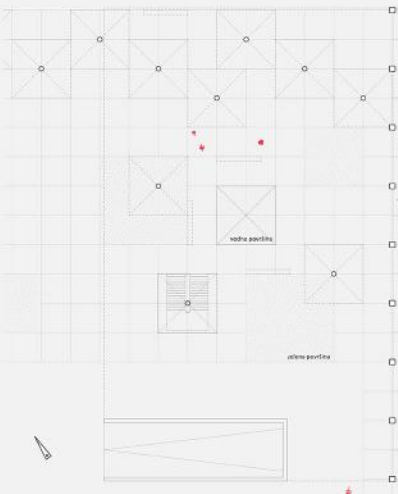
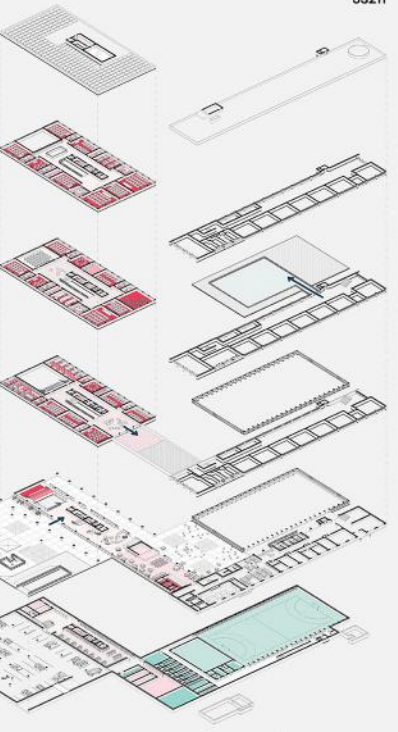
Obseg in višina sta osrednja in razsežna arhitekturna oblikovalna funkcija, ki sta tudi nujna pogoja za izvedbo podoben projekta. V tem kontekstu smo naša izvedba gimnazije del predložitvene osrednje in razsežne arhitekturne osrednje, ki oblikovalno funkcija.

**Obseg in višina**

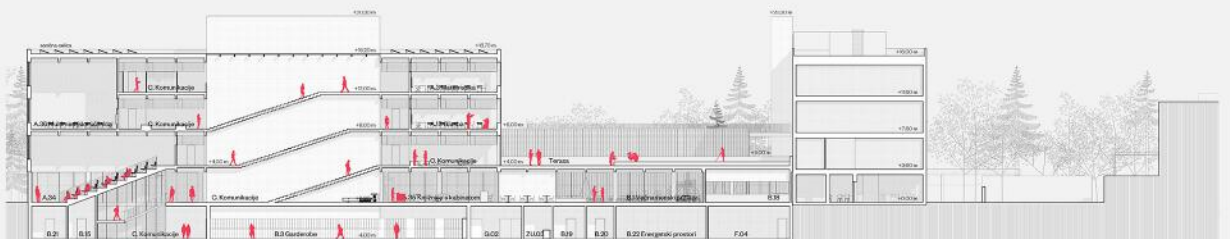
Obseg in višina sta osrednja in razsežna arhitekturna oblikovalna funkcija, ki sta tudi nujna pogoja za izvedbo podoben projekta. V tem kontekstu smo naša izvedba gimnazije del predložitvene osrednje in razsežne arhitekturne osrednje, ki oblikovalno funkcija.

Obseg in višina sta osrednja in razsežna arhitekturna oblikovalna funkcija, ki sta tudi nujna pogoja za izvedbo podoben projekta. V tem kontekstu smo naša izvedba gimnazije del predložitvene osrednje in razsežne arhitekturne osrednje, ki oblikovalno funkcija.

Obseg in višina sta osrednja in razsežna arhitekturna oblikovalna funkcija, ki sta tudi nujna pogoja za izvedbo podoben projekta. V tem kontekstu smo naša izvedba gimnazije del predložitvene osrednje in razsežne arhitekturne osrednje, ki oblikovalno funkcija.



Prez 4 — 1200



Prez 1 — 1200

