



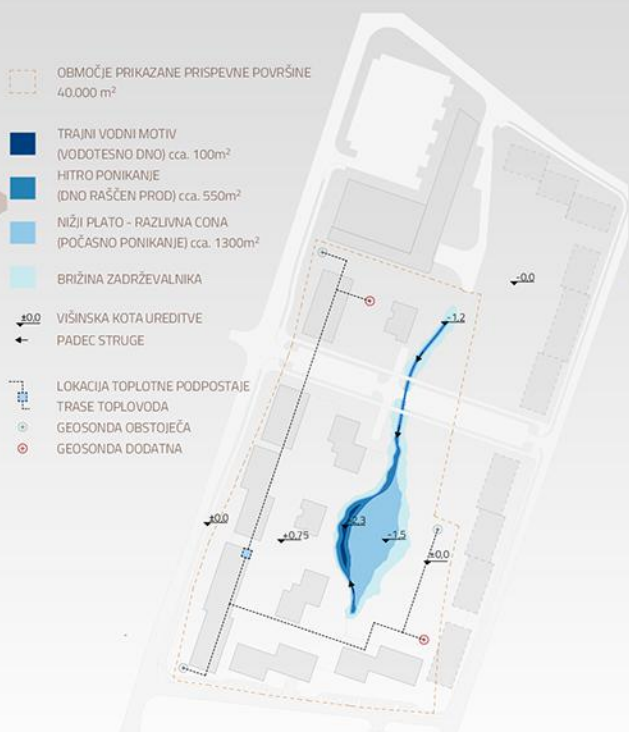
- Glavni trg območja, povezan z javnim programom v pritličjih
- Nova ulična povezava ulice Veljka Vlahovića in Puhove ulice
- Lokacija knjižnice z dostopom iz trga ob Novi ulici
- Večstanovanjske hiše, "vila bloki" oskrbovana stanovanja
- Večnamenski paviljon razširjeno dvorišče
- Zadrževalnik padavinske vode - osrednji krajinski motiv območja
- Nižji plato parkovne površine, različna cona v primeru močnejših nalivov
- Poljavni atrij, promenada večstanovanjskih hiš in blokov
- Območje z vrtniki vpetih v naravno krajino parkovne ureditve



ZAZIDALNA UREDITVENA SITUACIJA CELOTNEGA NATEČAJNEGA OBMOČJA S PRIKAZOM KRAJINSKE UREDITVE M 1:1000



- JAVNE POVRŠINE
- POL JAVNE POVRŠINE
- POL ZASEBNE POVRŠINE
- STAVBE
- DREVEŠA



- OBMOČJE PRIKAZANE PRISPELNE POVRŠINE 40.000 m²
- TRAJNI VODNI MOTIV (VODOTESNO DNO) cca. 100m²
- HITRO PONIKANJE (DNO RASČEN PROD) cca. 550m²
- NIŽJI PLATO - RAZLIVNA CONA (POČASNO PONIKANJE) cca. 1300m²
- BRIZINA ZADRŽEVALNIKA
- VIŠINSKA KOTA UREDITVE
- PADEC STRUGE
- LOKACIJA TOPLOTNE PODPOSTAJE
- TRASE TOPLOVODA
- GEOSONDA OBSTOJEČA
- GEOSONDA DODATNA



- INTERVENCIJSKE POTI, POSTAVITVENE PVRŠINE
- JAVNE PEŠ POTI
- UVODI V GARAŽO
- JAVNA PARKIRIŠČA
- EKOLOŠKI OTDOK
- KOLESARSKA POTI
- SPREHVALNE POTI



- CELOTNO NATEČAJNO OBMOČJE 40.000 m²
- OBMOČJE O1_etapa 1
- OBMOČJE O1_etapa 2
- OBMOČJE O2

SHEMATSKI PRIKAZ CONINGA M 1:2500

SHEMATSKI GOSPODARJENJA Z METERONO IN PODTALNO VODO

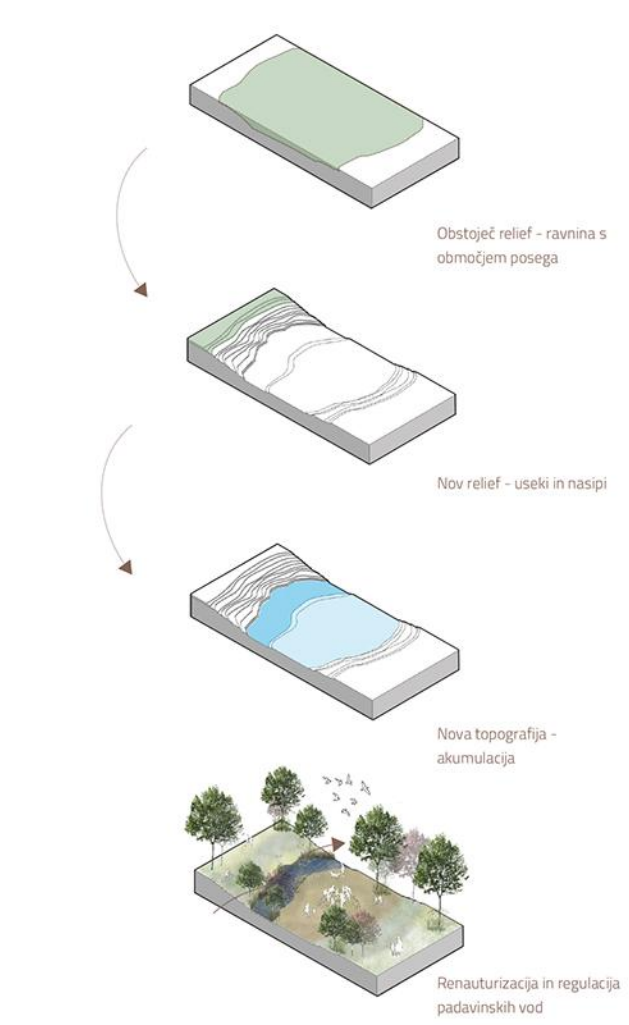
PRIKAZ PROMETNE UREDITVE SHEMATSKI PRIKAZ MORFOLOGIJE

SHEMATSKI PRIKAZ ETAPNOSTI IN ČLENITVE STAVB

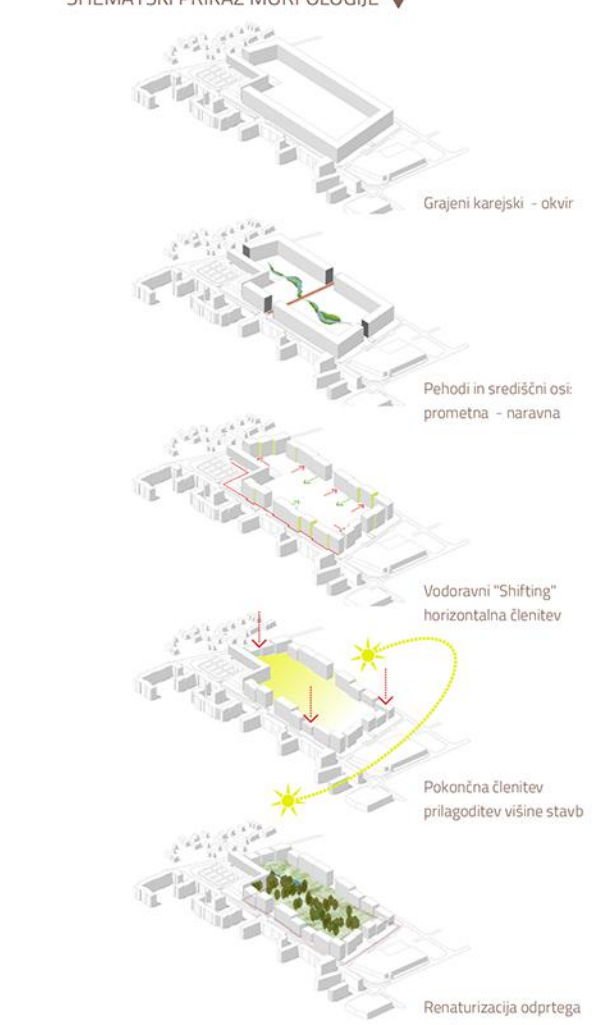


- CONING ODPRTEGA PROSTORA - KONČNO STANJE
- TRG
- POLJAVNI PROSTOR
- OSREDNJA ZELENA POVRŠINA
- POTI

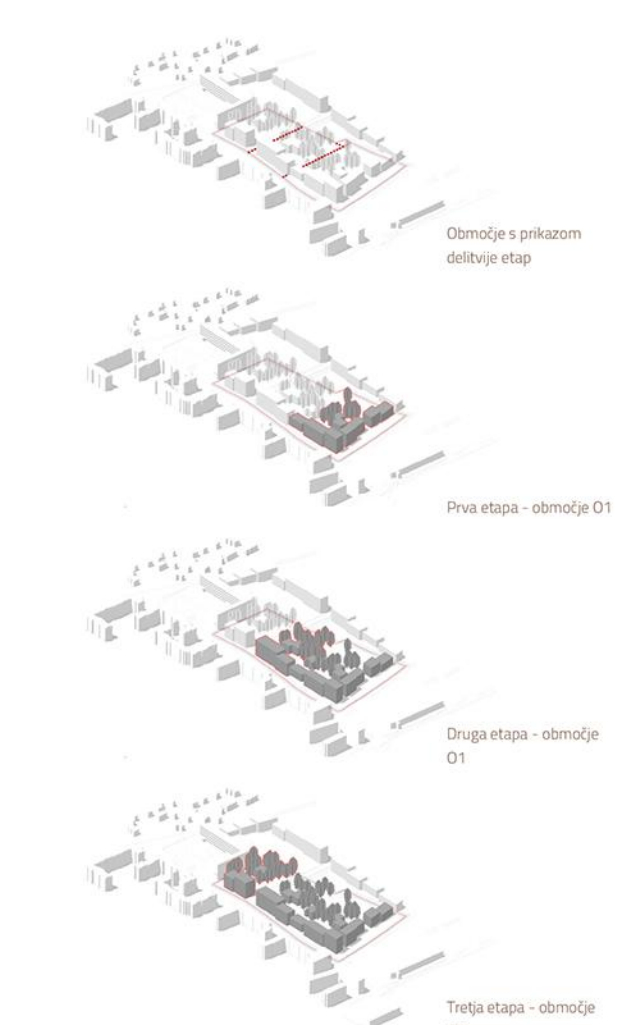
- CONING ODPRTEGA PROSTORA - 1.FAZA (NATEČAJNO OBMOČJE)
- OBMOČJE PRIKAZANE POVRŠINE 40.000 m²
- TRG
- POLJAVNI PROSTOR
- OSREDNJA ZELENA POVRŠINA
- OBMOČJE VRTIČKOV - ZAČASNA RABA
- POTI



- Obstoječ relief - ravnina s območjem posega
- Nov relief - useki in nasipi
- Nova topografija - akumulacija
- Renaturizacija in regulacija padavinskih vod



- Grajeni karejski - okvir
- Pehodi in središnji osi prometna - naravna
- Vodoravni "Shifting" horizontalna členitev
- Pokončna členitev prilagoditev višine stavb
- Renaturizacija odprtega prostora



- Območje s prikazom delitve etap
- Prva etapa - območje O1
- Druga etapa - območje O1
- Tretja etapa - območje O2

Javni program - medgeneracijski center in mladinski center
 Javni program - večnamenska dvorana
 Gostinski lokali v povezavi s trgovom
 Glavni trg, ki povezuje območje O1 in O2.
 Osrednja točka celotne soseske z vertikalnim povdankom - skulpturo
 Cestni priključek Nove ulice iz ul. Veljka Vlahoviča

Talna fontana
 Parterni predprostor pred knjižnico
 Javni program v pritličju - knjižnica

Meja natečajnega območja
 Skupni paviljon - pokriti prostor za druženja in srečevanje opremljen s pultom, vodo, mizo in klopijo

Notranji skupni atrijji ob osrednji promenadi
 Nivo ureditve + 0,75 m.
 Dostopne klančine do povzdignjenih notranjih atrijev
 intervencijski dostop

Drevoredna zasaditev in zasaditev pokrovnih rastlin.
 Omilitev vpliva cestnega prometa in omogočanje zasebnosti

Gradbena linija
 Območje obdelave
 Sekundarni vhodi v bloke skozi kolesarnico

Intervencijska pot
 Otroško igrišče za mlajše in območje za prosto igro
 Otroško igrišče za mlajše in prosto igro
 Uvoz/Izvoz v garažo "2" območja O2 / ekološki otok 3
 Obstojeca trafo postaja
 Nova ulična povezava ul. Veljka Vlahoviča in Puhove ulice s parkirišči za obiskovalce
 Uvoz/Izvoz v garažo "1" območja O1
 Pisarna hišnika - varnostnika / ekološki otok 2
 Športno igrišče
 Ponikajoči del meteornega jarka. Dno iz raščenelega proda - hitro ponikanje
 Peš mostovi v namen prečkanja meteornega jarka
 Zatravljeni del parka namenjen igri in rekreaciji
 Nižji plato območja ob meteornem jarku
 Različna cona s počasnim ponikanjem v primeru ekstremnih nališov
 Vodotesni del meteornega jarka
 Trajni vodni motiv z možnostjo občasnega izpraznjenja
 Zazelenev zasebnih zelenih atrijev z živo mejo.
 Omogočanje intimnosti in hkrati življenja v skupnosti.
 Območje vrtičkov
 V kasnejši fazi možne razširitve območja, prostor za gradnjo novih vila blokov
 Zasaditev nizkih grmovnic med bloki in poljavnim dvignjenim trgovom
 Ekološki otok / shramba za vrtno opremo vzdrževalca
 Južni Uvoz/Izvoz v garažo "1" območja O1
 Zunanja parkirišča za obiskovalce - 1 etapa

ZAZIDALNA SITUACIJA CELOTNEGA NATEČAJNEGA OBMOČJA S TLOORISOM PRITLIČJA _ M 1:500



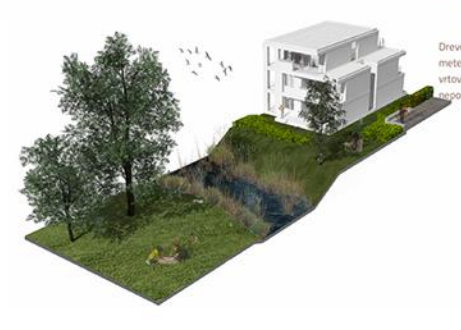
TIP A_ odnos stavbe do prometne ceste

Na zunanji strani kareja so stanovanja od prometnih cest odmaknena z višinsko razliko 75-ih cm in z intenzivno zasaditvijo vmesnega prostora. Vzpostavijo se ločnica med cestnim prometom in bivalnim prostorom, ki bivanje naredi intimnejše.



TIP C_ javna površina

Javni program se nahaja v pritličju stavbe in se s pasajo nadaljuje ter povezuje z zunanjim trgovom. Javne površine na območju so od poljavnih ločene v višinski razliki 75 cm, ki jo premeščamo z ureditvijo urbane opreme, klopi, ki postanejo zunanja dnevna soba območja.



TIP E_ odnos hiše do parka

Drevesne zasaditve velikih in srednje velikih dreves ob meteornem jarku s parkom v ozadju ustvarjajo atrijski vtovom kvaliteten krajinski okvir in omogočajo oporeden stik z naravo.



TIP B_ poljavna površina notranjega kareja

Na notranji strani kareja so poljavna dvorišča v isti višini kot prihična stanovanja. Zasebnost v stanovanjih se zagotavlja z zasaditvijo nepretrdnih površin pokrovnih razlin v širini minimalno treh metrov in zasaditvami srednje velikih grmovnic, ki zaščitajo poglede v stanovanja.



TIP D_ odnos stavbe do javnega trga

Javni program v pritličju stavbe se odraža tudi v ureditvi manjšega trga. V točilu trga je vertikalni podatek - skulptura, ki postane središčno-zbirališna točka celotne soseske. Gostinski lokali karko na robu trga formirajo gostinske vrtove.



TIP F_ hiša z atrijskim vrtom

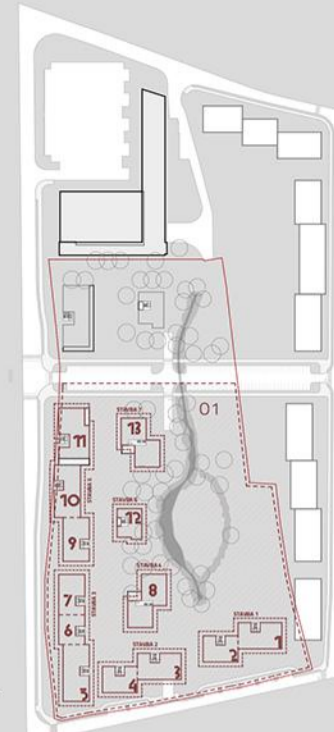
Atrijski vrtovi so od poljavnih dvorišč razmejeni s strženo živo mejo in zasaditvami srednje velikih dreves, ki so razmeščena po robovih. Prebovalcem pritličnih etaž apartmanskih stanovanj je tako omogočen intimno bivanje na prostem obtem pa bivanje v manjši skupnosti, ki jo omogoča notranji skupni atrij.



ZAZIDALNA SITUACIJA CELOTNEGA NATEČAJNEGA OBMOČJA S TLOORISOM KLETNE ETAŽE_M 1:500

KARAKTERISTIČNI PREREZI ČEZ OBMOČJE_merilo 1:500





SHEMATSKI PRIKAZ OBMOČJA

ZAZIDALNA SITUACIJA NATEČAJNEGA OBMOČJA O1 S TIPIČNO ETAŽO STANOVANJ_ M 1:500

TIPIČNA PREREZA ČEZ OBMOČJE_ merilo 1:200



Prerez BB



Prerez AA

STAVBA 1, VHOD 1 in 2 _merilo 1:200-tipična etaža



STAVBA 2, VHOD 3 in 4 _merilo 1:200 _tipična etaža



STAVBA 1, VHOD 1 in 2 _merilo 1:500 _preostale etaže

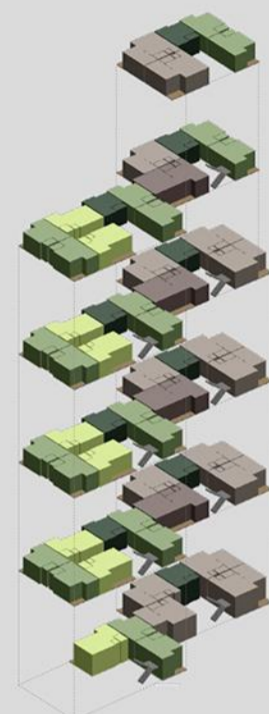
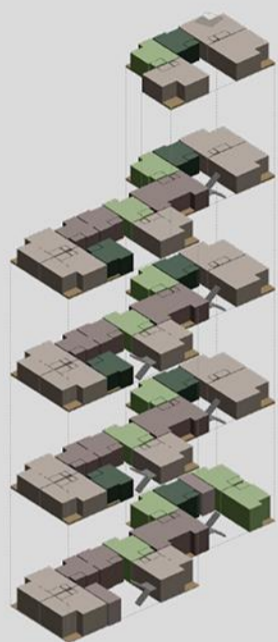


STAVBA 2, VHOD 3 in 4 _merilo 1:500 _preostale etaže



- 1 SOBNO STANOVANJE
- 2 SOBNO STANOVANJE
- 3 SOBNO STANOVANJE
- 3+ SOBNO STANOVANJE
- 4 SOBNO STANOVANJE

- 1 SOBNO STANOVANJE
- 2 SOBNO STANOVANJE
- 3 SOBNO STANOVANJE
- 3+ SOBNO STANOVANJE
- 4 SOBNO STANOVANJE



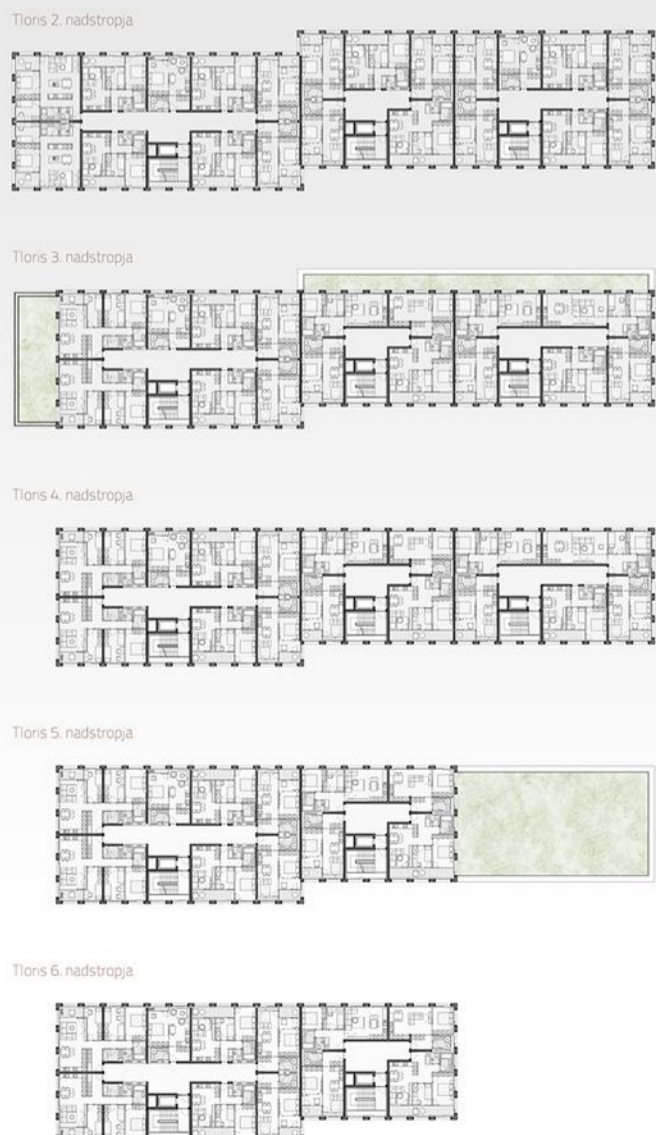
STAVBA 3, VHOD 5, 6 in 7 _merilo 1:200 _tipična etaža



STAVBA 4, VHOD 8 _merilo 1:200



STAVBA 3, VHOD 5, 6 in 7 _merilo 1:500 _preostale etaže

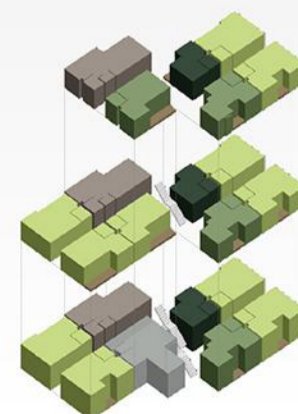


STAVBA 4, VHOD 8 _merilo 1:500 _preostale etaže



- 1 SOBNO STANOVANJE
- 2 SOBNO STANOVANJE
- 3 SOBNO STANOVANJE
- 3+ SOBNO STANOVANJE
- 4 SOBNO STANOVANJE

- 1 SOBNO OSKRBOVANO STANOVANJE
- 2 SOBNO OSKRBOVANO STANOVANJE
- 2+ SOBNO OSKRBOVANO STANOVANJE
- 3 SOBNO OSKRBOVANO STANOVANJE



STAVBA 5, VHOD 9, 10 in 11 _merilo 1:200_ tipična etaža

Tloris 1. nadstropja



STAVBA 5, VHOD 9, 10 in 11 _merilo 1:500_ preostale etaže

Tloris 2. nadstropja



Tloris 3. nadstropja



Tloris 4. nadstropja



Tloris 5. nadstropja



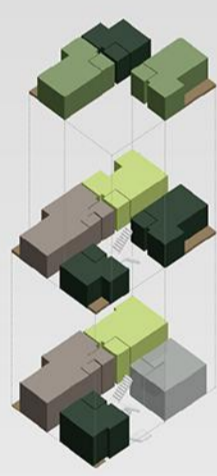
Tloris 6. nadstropja



- 1 SOBNO STANOVANJE
- 2 SOBNO STANOVANJE
- 3 SOBNO STANOVANJE
- 3+ SOBNO STANOVANJE
- 4 SOBNO STANOVANJE
- JAVNI PROSTORI

STAVBA 6, VHOD 12 _merilo 1:200_ tipična etaža

Tloris 1. nadstropja



- 1 SOBNO OSKRBOVANO STANOVANJE
- 2 SOBNO OSKRBOVANO STANOVANJE
- 2+ SOBNO OSKRBOVANO STANOVANJE
- 3 SOBNO OSKRBOVANO STANOVANJE

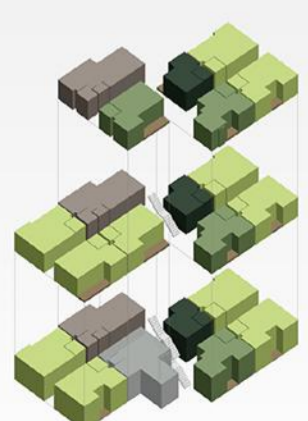
STAVBA 6, VHOD 12 _merilo 1:500_ preostale etaže

Tloris 2. nadstropja



STAVBA 7, VHOD 13 _merilo 1:200_ tipična etaža

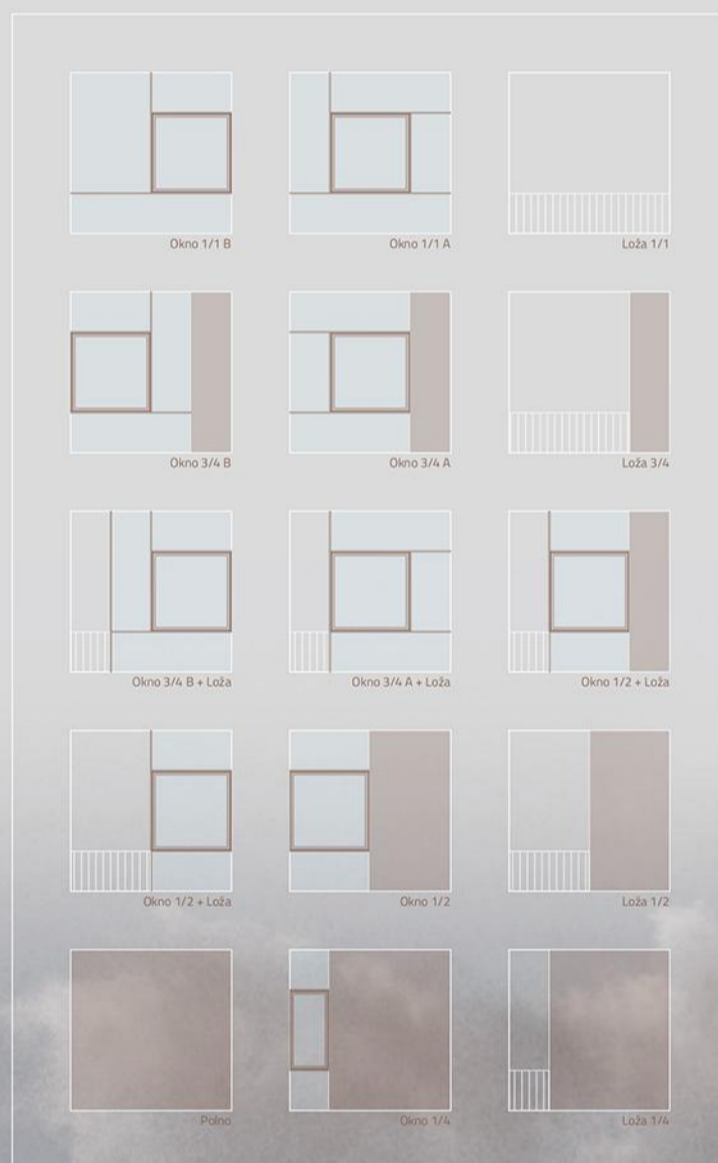
Tloris 1. nadstropja



- 1 SOBNO OSKRBOVANO STANOVANJE
- 2 SOBNO OSKRBOVANO STANOVANJE
- 2+ SOBNO OSKRBOVANO STANOVANJE
- 3 SOBNO OSKRBOVANO STANOVANJE

STAVBA 7, VHOD 13 _merilo 1:500_ preostale etaže

Tloris 2. nadstropja

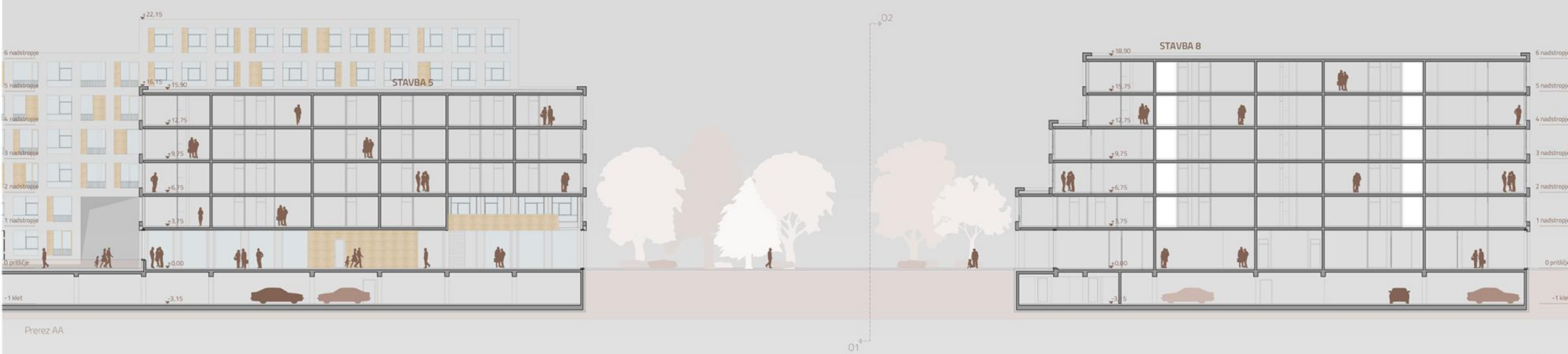




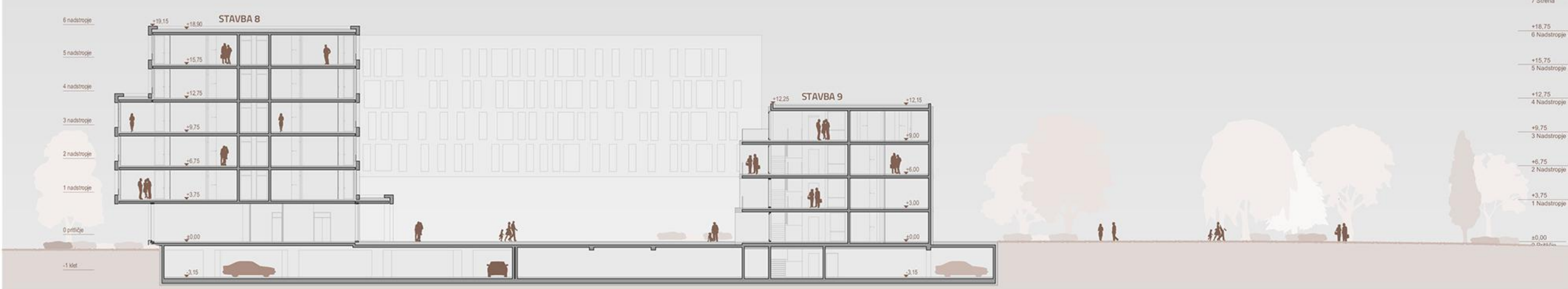
SHEMATSKI PRIKAZ OBMOČJA

ZAZIDALNA SITUACIJA NATEČAJNEGA OBMOČJA O1 S TIPIČNO ETAŽO STANOVANJ_ M 1:500

TIPIČNA PREREZA ČEZ OBMOČJE_ merilo 1:200



Prez AA



Prez CC

STAVBA 8, VHOD 14_ merilo 1:200_ tipična etaža

Tloris 1. nadstropa



STAVBA 8, VHOD 14_ merilo 1:200_ tipična etaža

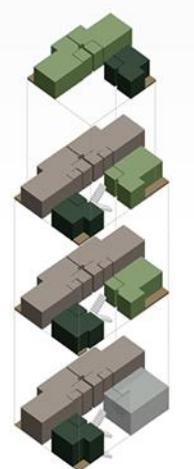
Tloris 1. nadstropa



Tloris 2. nadstropa



Tloris 3. nadstropa



- 1 SOBNO OSIROBIVANO STANOVANJE
- 2 SOBNO OSIROBIVANO STANOVANJE
- 3 SOBNO OSIROBIVANO STANOVANJE
- 4 SOBNO OSIROBIVANO STANOVANJE
- 5 SOBNO OSIROBIVANO STANOVANJE
- AVN PROSTORI

STAVBA 8, VHOD 14_ merilo 1:500 _ preostale etaže

Tloris 2. nadstropa



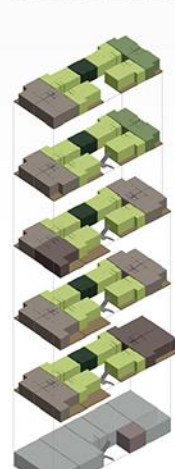
Tloris 5. nadstropa



Tloris 3. nadstropa

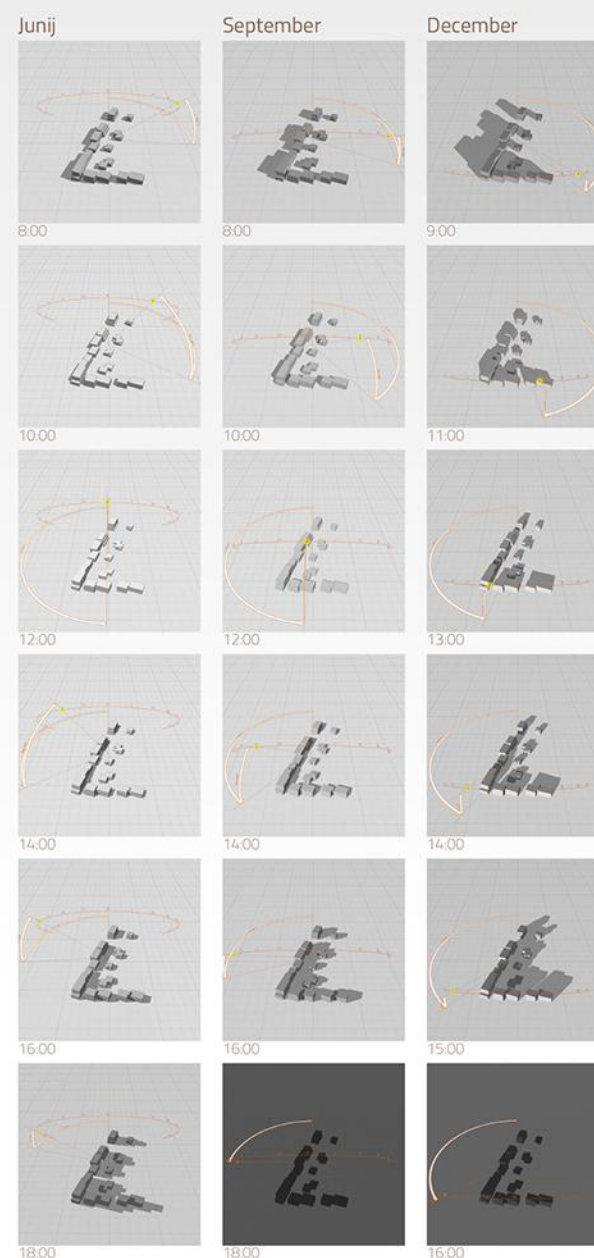


Tloris 4. nadstropa



- 1 SOBNO STANOVANJE
- 2 SOBNO STANOVANJE
- 3 SOBNO STANOVANJE
- 4 SOBNO STANOVANJE
- 5 SOBNO STANOVANJE
- AVN PROSTORI

Osončenost območja





3-SOBNO A (3 ležišča)

- dnevna soba s kuhinjo
- spalnica
- soba
- kopalnica
- stranišče

loža
shramba

skupaj

skupaj s faktorji

1 parkirno mesto v pokriti garazi



2-plus SOBNO A (2 ležišča)

- dnevna soba s kuhinjo
- spalnica
- kabinet
- kopalnica

loža
shramba

skupaj

skupaj s faktorji

1 parkirno mesto v pokriti garazi



2-SOBNO A (2 ležišča)

- dnevna soba s kuhinjo
- soba
- kopalnica

loža
shramba

skupaj s faktorji

1 parkirno mesto v pokriti garazi



1-SOBNO A (1 ležišče)

- dnevna soba s kuhinjo
- spalnica
- kopalnica

loža
shramba

skupaj s faktorji

1 parkirno mesto v pokriti garazi



3-SOBNO B (3 ležišča)

- dnevna soba s kuhinjo
- soba
- spalnica
- kopalnica
- stranišče

loža
shramba

skupaj

skupaj s faktorji

1 parkirno mesto v pokriti garazi



2-plus SOBNO B (2 ležišča)

- dnevna soba s kuhinjo
- spalnica
- kabinet
- kopalnica

francoski balkon
shramba

skupaj

skupaj s faktorji

1 parkirno mesto v pokriti garazi



2-SOBNO B (2 ločeni ležišči) predelava tipa A

- dnevna soba s kuhinjo
- soba
- kopalnica

loža
shramba

skupaj s faktorji

1 parkirno mesto v pokriti garazi



1-SOBNO B (1 ležišče)

- dnevna soba s kuhinjo
- spalnica
- kopalnica

francoski balkon
shramba

skupaj s faktorji

1 parkirno mesto v pokriti garazi



2-SOBNO C (2 ležišči) integracija dvigala

- dnevna soba s kuhinjo
- spalnica
- kopalnica

loža
shramba

skupaj s faktorji

1 parkirno mesto v pokriti garazi

KATALOG TIPIČNIH STANOVANJ_ M 1:100



4-SOBNO A (5 ležišč)

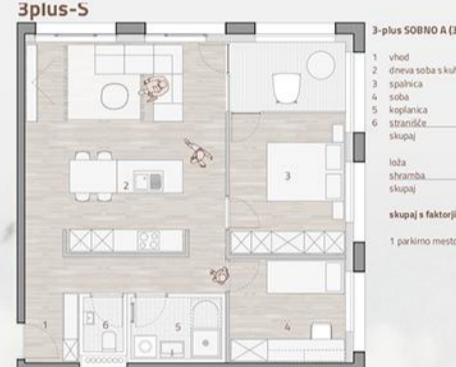
- vhod
- dnevna soba s kuhinjo
- soba
- spalnica
- kopalnica
- stranišče
- stranišče
- stranišče
- stranišče
- stranišče

loža
shramba

skupaj

skupaj s faktorji

1 parkirno mesto v pokriti garazi



3-plus SOBNO A (3 ležišča)

- vhod
- dnevna soba s kuhinjo
- spalnica
- soba
- kopalnica
- stranišče

loža
shramba

skupaj

skupaj s faktorji

1 parkirno mesto v pokriti garazi



3-SOBNO A (3 ležišča)

- vhod
- hodnik
- dnevna soba s kuhinjo
- soba
- spalnica
- kopalnica
- stranišče

loža
shramba

skupaj s faktorji

1 parkirno mesto v pokriti garazi



2-SOBNO A (2 ležišči)

- vhod
- dnevna soba s kuhinjo
- spalnica
- kopalnica

loža
shramba

skupaj s faktorji

1 parkirno mesto v pokriti garazi



1-SOBNO A (2 ležišči)

- vhod
- dnevna soba s kuhinjo
- spalnica
- kopalnica

loža
shramba

skupaj s faktorji

1 parkirno mesto v pokriti garazi



4-SOBNO B (4 ležišča)

- vhod
- dnevna soba s kuhinjo
- soba
- spalnica
- kopalnica
- stranišče
- stranišče
- stranišče
- stranišče
- stranišče

loža
shramba

skupaj

skupaj s faktorji

1 parkirno mesto v pokriti garazi



3-plus SOBNO B (3 ležišča)

- vhod
- dnevna soba s kuhinjo
- spalnica
- soba
- kopalnica
- stranišče

loža
shramba

skupaj

skupaj s faktorji

1 parkirno mesto v pokriti garazi



3-SOBNO B (3 ležišča)

- vhod
- hodnik
- dnevna soba s kuhinjo
- soba
- spalnica
- kopalnica
- stranišče

loža
shramba

skupaj s faktorji

1 parkirno mesto v pokriti garazi



2-SOBNO B (2 ležišči)

- vhod
- dnevna soba s kuhinjo
- spalnica
- kopalnica

loža
shramba

skupaj s faktorji

1 parkirno mesto v pokriti garazi



1-SOBNO B (2 ležišči)

- vhod
- dnevna soba s kuhinjo
- spalnica
- kopalnica

francoski balkon
shramba

skupaj s faktorji

1 parkirno mesto v pokriti garazi



4-SOBNO C (5 ležišč)

- vhod
- dnevna soba s kuhinjo
- soba
- spalnica
- kopalnica
- stranišče
- stranišče
- stranišče
- stranišče
- stranišče

loža
shramba

skupaj s faktorji

1 parkirno mesto v pokriti garazi



3-plus SOBNO C (3 ležišča)

- vhod
- hodnik
- dnevna soba s kuhinjo
- soba
- spalnica
- kopalnica
- stranišče

loža
shramba

skupaj

skupaj s faktorji

1 parkirno mesto v pokriti garazi



3-SOBNO C (3 ležišča)

- vhod
- hodnik
- dnevna soba s kuhinjo
- soba
- spalnica
- kopalnica
- stranišče

loža
shramba

skupaj s faktorji

1 parkirno mesto v pokriti garazi



2-SOBNO C (2 ležišči)

- vhod
- dnevna soba s kuhinjo
- spalnica
- kopalnica

loža
shramba

skupaj s faktorji

1 parkirno mesto v pokriti garazi



1-SOBNO C (2 ležišči)

- vhod
- dnevna soba s kuhinjo
- spalnica
- kopalnica

loža
shramba

skupaj s faktorji

1 parkirno mesto v pokriti garazi



4-SOBNO D (5 ležišč)

- vhod
- dnevna soba s kuhinjo
- soba
- spalnica
- kopalnica
- stranišče
- stranišče
- stranišče
- stranišče
- stranišče

loža
shramba

skupaj s faktorji

1 parkirno mesto v pokriti garazi



Pogled iz ulice Veljka Vlahoviča proti jugozahodnem vogalu območja



Osrednji javni trg s kulturo in vodnim motivom. Prikaz členjenja tlakov in javnih funkcij



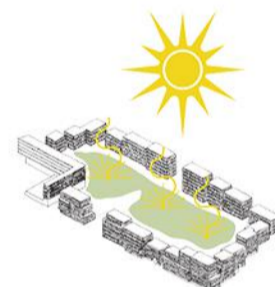
Pogled na vzhodno fasado blokov s prikazom višinskih odnosov stavb



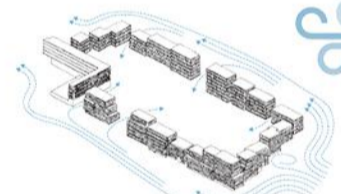
Prikaz členitve poljavnih in zasebnih površin ob in med stavbami



Zadrževanje meteorne vode v središču območja



Z nivoiranjem obodnih blokov, se svetloba preliva v notranjost območja



Pasaže in prehodi med obodnimi bloki omogočajo enakomerno zračenje celotnega območja



Dvorišna promenada s prikazom paviljona in poljavnega prosotra



Prikaz notranjega prostora kareja s parkovno ureditvijo



Osrednje dvorišče ob promenadi



Pogled na dvorišče iz 2. nadstropja STAVBE 2 proti severu



Prikaz promenade



Pogled iz severa proti jugu osrednjega trga in promenade

