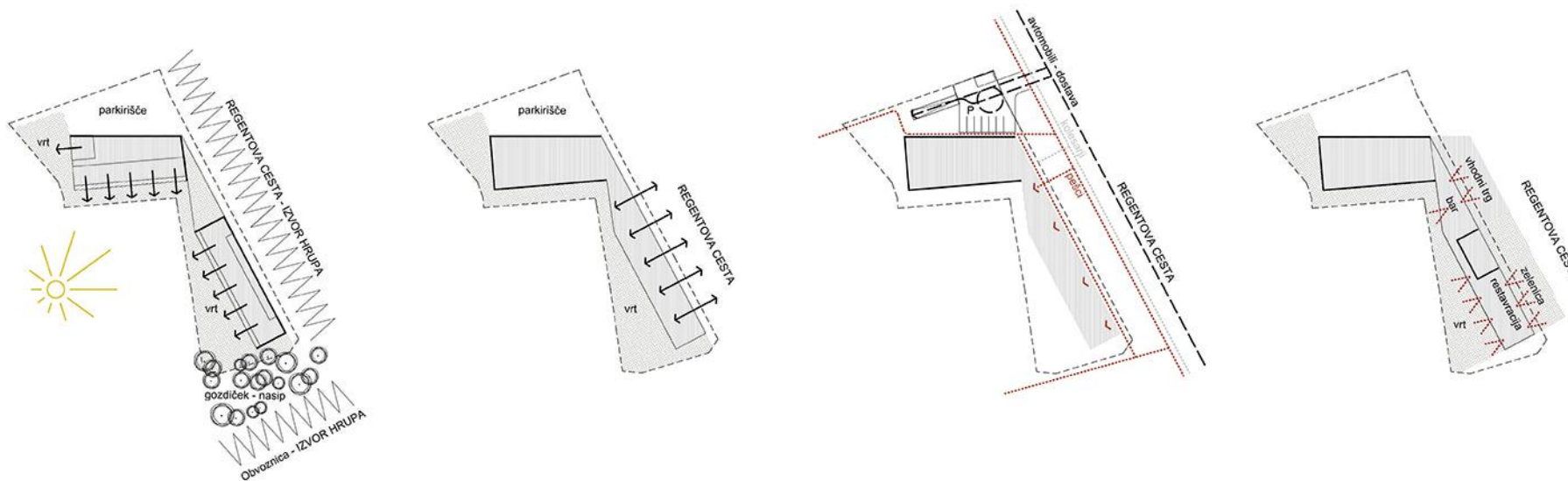




pogled z Regentove ceste na vhodni trg

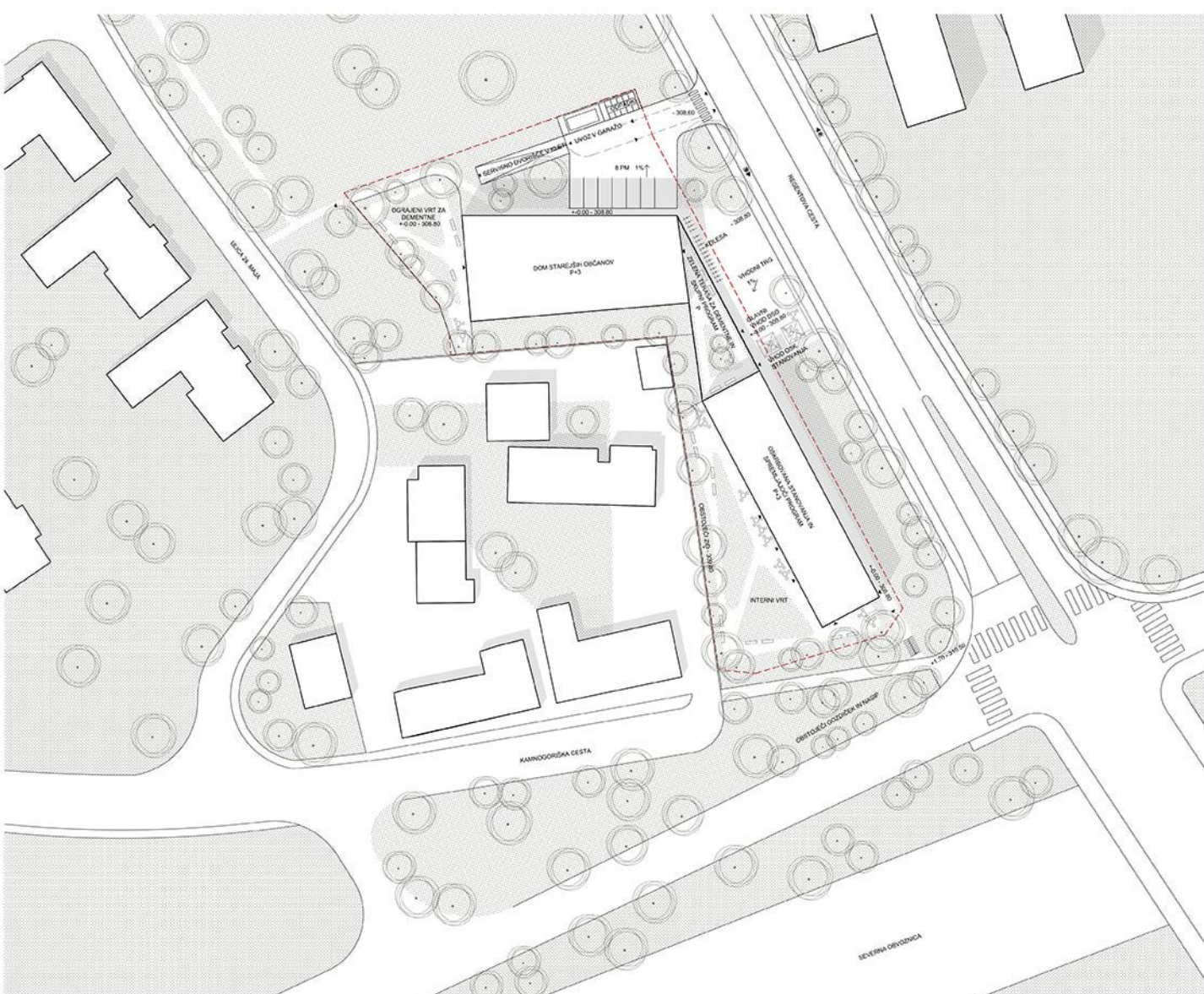


NAJBOLJŠA ORIENTACIJA VSEH SOB, STANOVANJ IN VRTOV - vse sobe doma starejših občanov ter vsa oskrbovana stanovanja so preko teras usmerjena proti jugu in zahodu, na notranji park, stran od hrupa ceste in parkirišča.

NOVI DOM V VLOGI DRUŽABNEGA CENTRA ZA STAREJŠE OBCANE - Dom postane širši družabni center za vse okoliške občane, ves poljavni program pritičja, ki je mestovoren - skupni prostori in spremljajoči program je zasnovan v lameli ob Regentovi cesti

STRIKтна LOČITEV AVTOMOBILSKEGA PROMETA, DOSTAVE IN PEŠCEV - racionalna zasnova avtomobilskega prometa na skrajnem SV delu parcele omogoči zasnovano novega Doma z velikim internim, mimim parkom

KVALITETNI AMBIENT SKUPNIH PROSTOROV Bar in Restavracija sta zasnovana kot "pokrita terasa", saj se z prostorov osipajo pogledi na vhodni trg, vrt in občestno zelenico z drevoredom.



situacija M 1:500

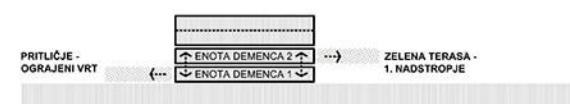
Novi dom za bivanje na Regentovi predstavlja manjši urbani potencial za razvoj servisnih dejavnosti v delu Dravelj. Poleg že vzpostavljene vsebine doma, rešitev gradi na ideji, da naj bi novi dom bil mesto srečavanja in socialnega življenja starejših občanov širšega območja. V dom naj bi tako prihajali tudi upokojenci in starejši občani na kavo, kosilo in na vse vrste družabnih dejavnosti ter tako premagovali osamljenost. Novi dom naj bi tako skrbel za dobro počutje širše družbene skupnosti draveljskega območja Ljubljane.

Kljub temu, da je lokacija postavljena sicer na hrupnem križišču med Regentovo cesto in severno obvoznico, rešitev prepozna potencial lokacije kot mimnega vrta, ter oblikuje rešitev doma, kot zgradbe, ki nudi svojim prebivalcem in obiskovalcem mirno in kvaliteto okolje, ki se na vseh nivojih povezuje z naravo. Vsi zunanji prostori, individualni in skupinski, so orientirani stran od hrupnih cest, napram jugu in zahodu, kar nudi mirno in prijetno uživanje narave.

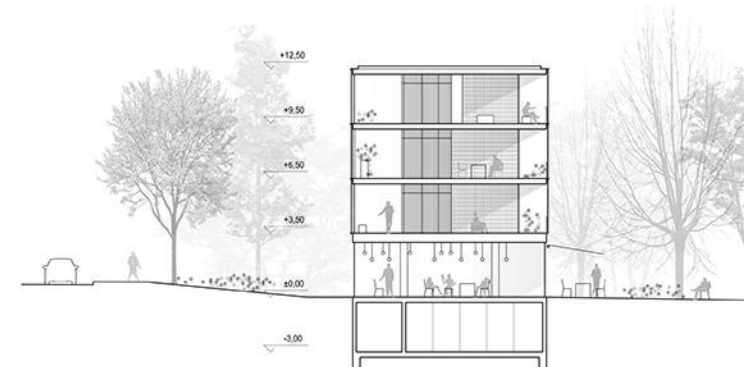
Posebna pozornost je namenjena tudi oblikovanju pripadajočih vrtov novega doma. Vrtovi so v zasnovi pomemben bivalni del novega doma, tako so oblikovani s krožnimi potmi, ki so primerne za sprehajanje in druženja v različnih mikro ambientih v senci listnatih dreves. Vse nove zasaditve rastlin, rož in gromovnic pomagajo urejati vsi stanovalci doma, kar bistveno pripomore k njihovem dobremu počutju.



OPTIMALNA RAZPOREDETEV PROGRAMSKIH SKLOPOV - vse sobe doma starejših občanov in vsa oskrbovana stanovanja so orientirana na notranji park, skupni prostori in spremljajoči program v pritičju so orientirani proti Regentovi cesti, gospodarskoservisni prostori so locirani v kleti (del njih ima potrebno naravno svetlobo)



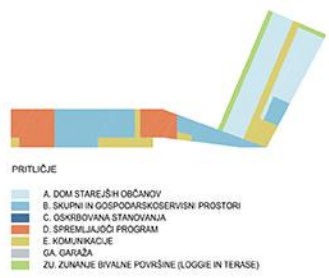
POVEZAVA PROGRAMSKIH ENOT DEMENCE DOMA STAREJŠIH OBCANOV Z ZELENIMI POVRŠINAMI - oddelek Demence 1 v pritičju je direktno povezan z ograjenim internim vrtom, oddelek Demence 2 v 1. nadstropju ima direktno povezavo z ograjeno zeleno interno teraso, povezan pa je tudi s samostojnimi stopnicami in dvigalom na ključ z vrtom v pritičju



prečni prerez čez južno lamelo M 1:200



pregled na skupni prostore - restavracijo, ki se kot pokrita terasa odpira na vrt in zelenico ob Regentovi



LEGENDA PROSTOROV

A. DOM STAREJŠIH OBLAČANOV

AA ENOTA DEMENZA 1 (12 stanovanj)	222 m ²
AA 01 12 ENOTISTAVNIH SOB S KOPALNICO (18,5 m ²)	18,5 m ²
AA 02 VEČNAMENSKI PROSTOR S ČAJNO KUHINJO	13,4 m ²
AA 03 NEGOVNA KOPALNICA	14,9 m ²
AA 04 SHRAMBA ZA ČISTO PERILO	6,0 m ²
AA 05 PROSTOR ZA ČISTILA IN LAZANO PERILO	2,5 m ²
SKUPNI PROSTORI: 050	
A.11 ČAKALNICA	14,9 m ²

B. SKUPNI IN GOSPODARSKOSERVISNI PROSTORI

B.01 AVLA/RECEPCIJA	67,5 m ²
B.02 KUHINJA	120,9 m ²
B.03 KUHINJA	73,3 m ²
B.11 POSLOVNI PROSTOR	303,9 m ²

D. SPREMLJAJUČI PROGRAM

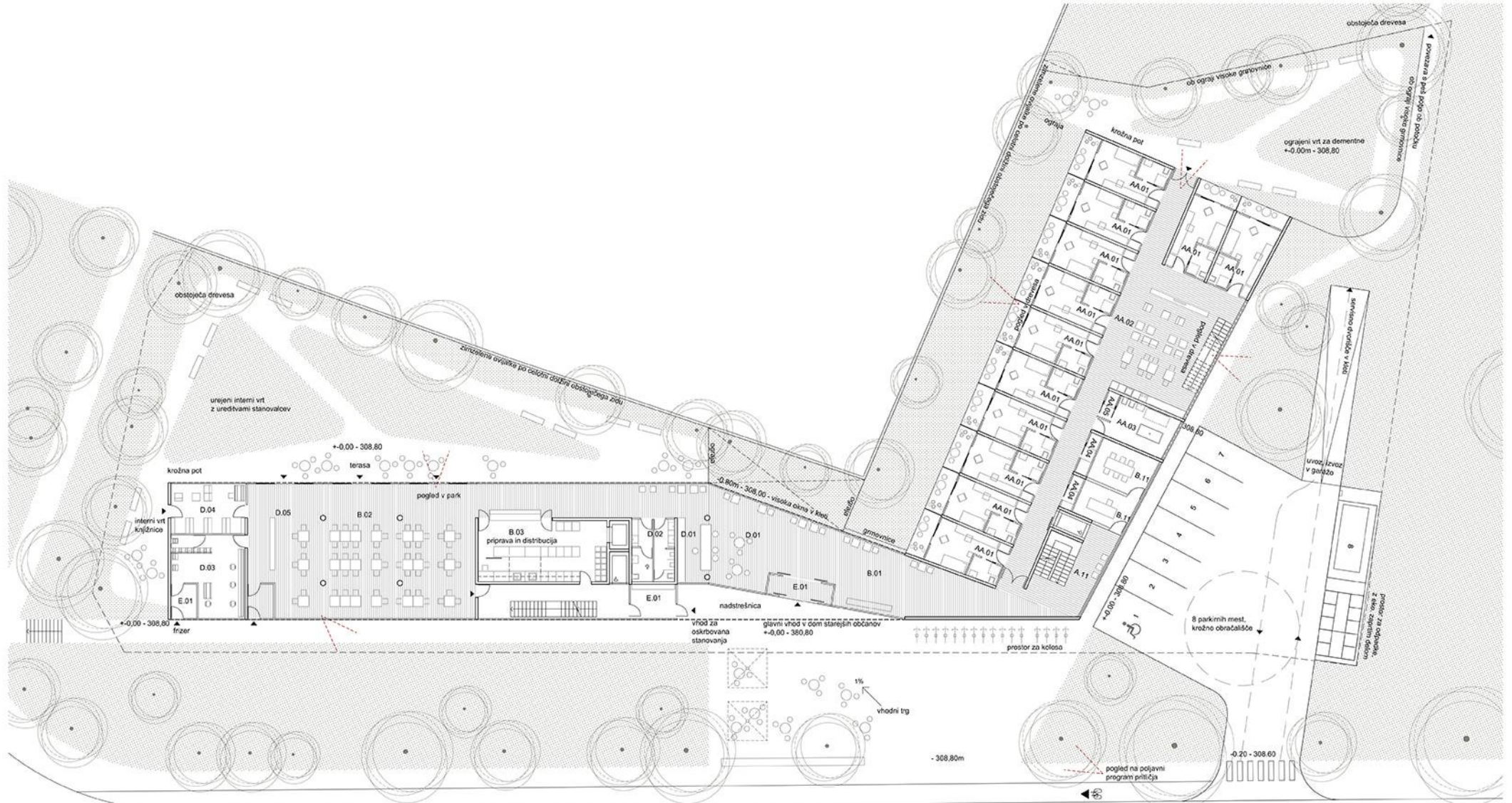
D.01 DOSTIPLJIVI LOKAL - BIFE	87,8 m ²
D.02 SANITARNE ZA ZAPOSLENCE	15,8 m ²
D.03 FRIZERSKI SALON + PEDIKURNA	30,8 m ²
D.04 KUHINJA S ČISTILNO	21,9 m ²
D.05 VEČNAMENSKI PROSTOR	19,7 m ²

E. KOMUNIKACIJE

E.01 VETROLOV	20,4 m ²
E.02 HODNIK	99,8 m ²
E.03 STOPNIŠČA	16,9 m ²

ZU - ZUNANJE BIVALNE PLOŠČINE

ZU.13 NARISANE LOGGE, TERASE	15,0 m ²
------------------------------	---------------------



prtiličje z zunanjo ureditvijo 1:200

LEGENDA PROSTOROV

B. SKUPNI IN GOSPODARSKOSERVISNI PROSTORI

B.03 KUHINJA	34,0 m ²
B.04 PIALNICA	32,4 m ²
B.05 GARDEROBE ZA ZAPOSLENCE Z VCIEM IN PRHO	23,0 m ²
B.06 VEČNAMENSKI SKLADISČE	33,0 m ²
B.07 PROSTOR ZA VIZITNICA	18,0 m ²
B.08 PROSTOR ZA UPRAVILA	16,7 m ²
B.09 KOTLOVNICA IN PROSTOR ZA KLIMATE	155,5 m ²
B.10 TEHNIČNI PROSTOR ZA ELEKTRIČNE INŠTALACIJE	6,0 m ²

C. OSKRBOVANA STANOVANJA

C.02 SHRAMBA	70,9 m ²
--------------	---------------------

D. SPREMLJAJUČI PROGRAM

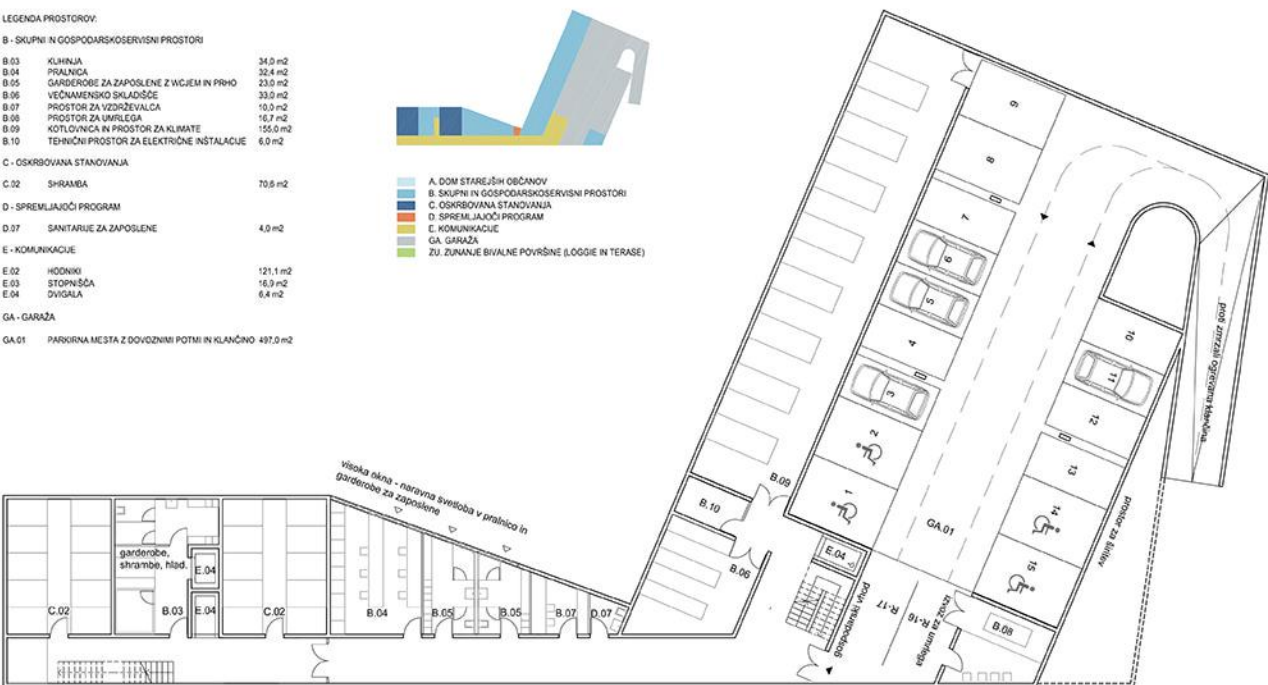
D.07 SANITARNE ZA ZAPOSLENCE	4,0 m ²
------------------------------	--------------------

E. KOMUNIKACIJE

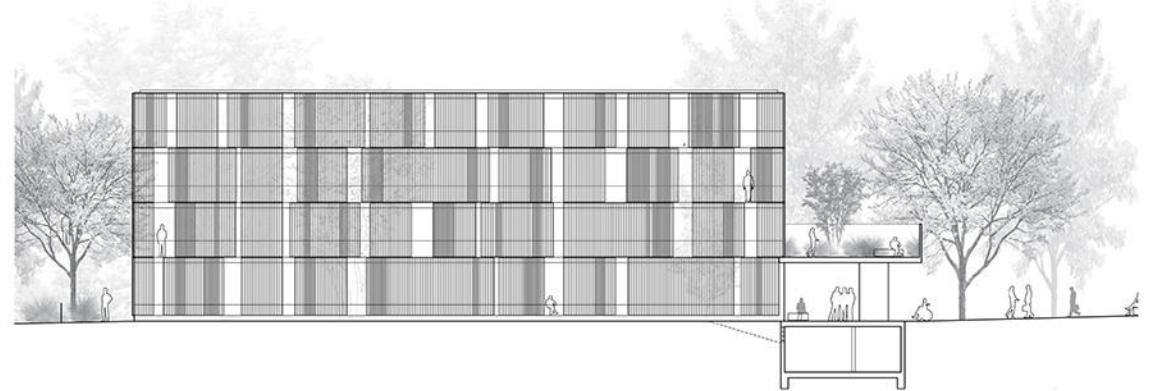
E.02 HODNIK	121 m ²
E.03 STOPNIŠČA	16,9 m ²
E.04 DVIGALA	6,4 m ²

GA - GARAŽA

GA.01 PARKIRNA MESTA Z DOVOZNIH POTMI IN KLANČNIK 497,0 m ²	
--	--



klet 1:200



južna fasada severne lamele 1:200



balkon kot loggia - podaljšek privatnega bivalnega prostora

LEGENDA PROSTOROV

A. DOM STAREJŠIH OBYČANOV

A ENOTA DSO (20 stanovanj)

A.01 10 ENOPROSTELJNIH SOB S KOPALNICO 185 m²

A.02 VEČNAMENSKI PROSTOR S ČAJNO KUHINJO 68.8 m²

A.03 NEGOVALNA KOPALNICA 14.0 m²

A.04 S HRAMBA ZA ČISTO PERILO 6.0 m²

A.05 PROSTOR ZA ČISTILA IN UMAZANO PERILO 2.5 m²

SKUPNI PROSTORI DSO

A.06 PROSTOR ZA FIZIOTERAPIJO 35.0 m²

A.11 ČAKALNICA 14.0 m²

C. OSKRBOVANA STANOVANJA

C.01 7 OSKRBOVANIH STANOVANJ (5 eno, 2 dvošobni) 265.0 m²

C.03 SKUPNI PROSTOR 44.0 m²

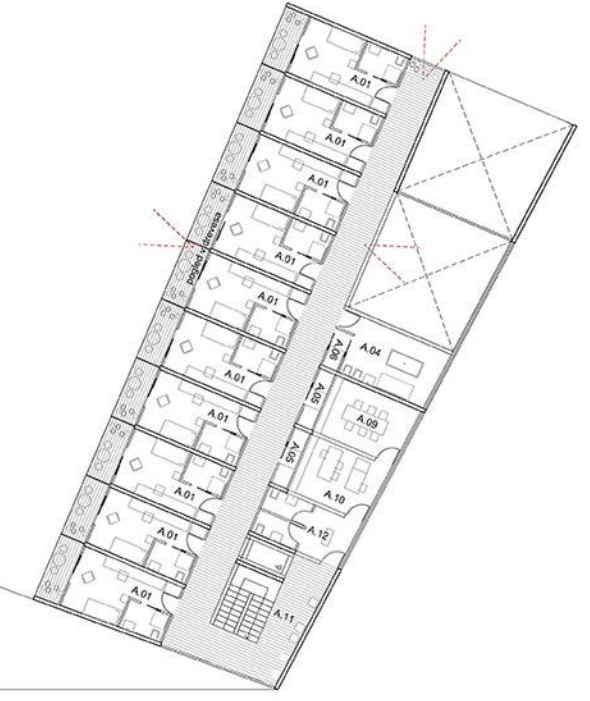
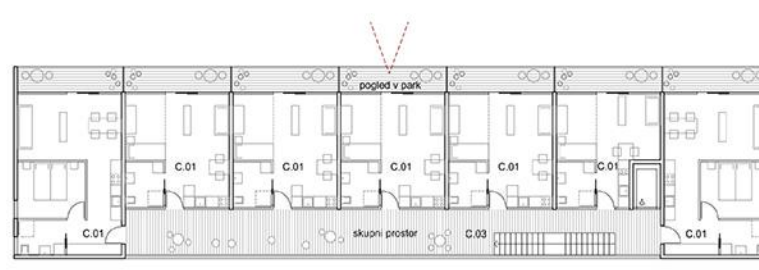
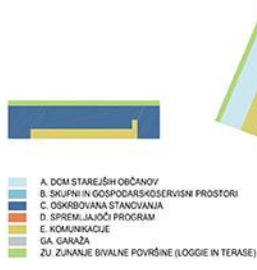
E. KOMUNIKACIJE

E.02 HODNIKI 95.1 m²

E.03 STOPNIŠČA 18.3 m²

ZU - ODPRTI BIVALNI PROSTORI

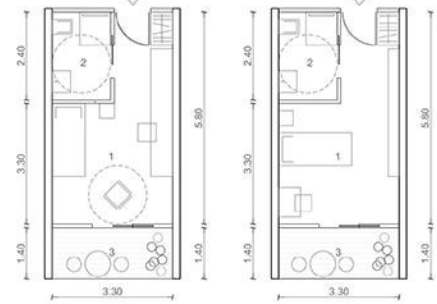
ZU.13 NADRITE LOGGIE, TERASE 152.0 m²



3. nadstropje 1:200

shemi enoposteljne sobe - 18,5m²
z različno postavljeno pohištvo - merilo 1:100

1. soba (optimalne kvadratne oblike)
2. kopalnica
3. loggia



LEGENDA PROSTOROV

A. DOM STAREJŠIH OBYČANOV

A ENOTA DSO (20 stanovanj)

A.01 10 ENOPROSTELJNIH SOB S KOPALNICO 185 m²

A.02 VEČNAMENSKI PROSTOR S ČAJNO KUHINJO 68.8 m²

A.03 NEGOVALNA KOPALNICA 14.0 m²

A.04 S HRAMBA ZA ČISTO PERILO 6.0 m²

A.05 PROSTOR ZA ČISTILA IN UMAZANO PERILO 2.5 m²

SKUPNI PROSTORI DSO

A.06 PROSTOR ZA FIZIOTERAPIJO 35.0 m²

A.11 ČAKALNICA 14.0 m²

C. OSKRBOVANA STANOVANJA

C.01 7 OSKRBOVANIH STANOVANJ (5 eno, 2 dvošobni) 265.0 m²

C.03 SKUPNI PROSTOR 44.0 m²

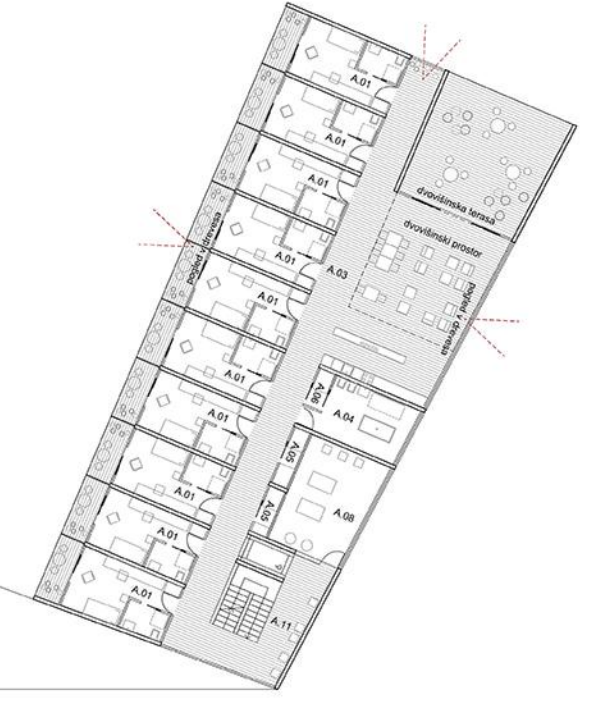
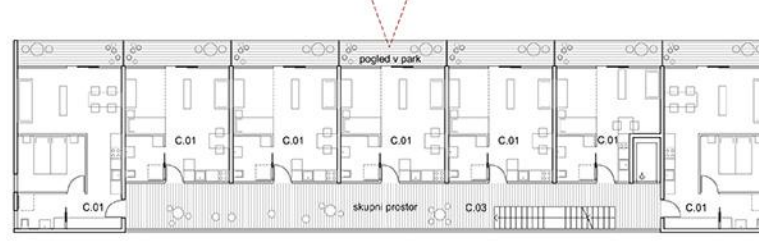
E. KOMUNIKACIJE

E.02 HODNIKI 95.1 m²

E.03 STOPNIŠČA 18.3 m²

ZU - ODPRTI BIVALNI PROSTORI

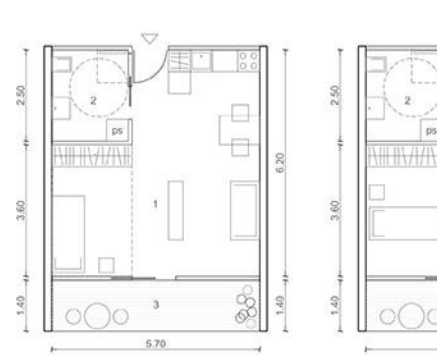
ZU.13 NADRITE LOGGIE, TERASE 152.0 m²



2. nadstropje 1:200

shemi enosobnega oskrbovanega stanovanja - 35,0m²
z različno postavljeno pohištvo in
prostoizbrano modrostrojno zaprtjo spalnice - merilo 1:100

1. dnevni prostor
2. kopalnica
3. loggia



shemi dvošobnega vogalnega oskrbovanega stanovanja - 48,9m²
merilo 1:100

1. dnevni prostor
2. kopalnica
3. spalnica
4. loggia



LEGENDA PROSTOROV

A. DOM STAREJŠIH OBYČANOV

AA ENOTA DEMENCA 2 (12 stanovanj)

AAA.01 12 ENOPROSTELJNIH SOB S KOPALNICO (18,5m²) 222 m²

AAA.02 VEČNAMENSKI PROSTOR S ČAJNO KUHINJO 13.4 m²

AAA.03 NEGOVALNA KOPALNICA 14.0 m²

AAA.04 S HRAMBA ZA ČISTO PERILO 6.0 m²

AAA.05 PROSTOR ZA ČISTILA IN UMAZANO PERILO 2.5 m²

SKUPNI PROSTORI DSO

A.06 PROSTOR ZA FIZIOTERAPIJO 35.0 m²

A.11 ČAKALNICA 14.0 m²

C. OSKRBOVANA STANOVANJA

C.01 7 OSKRBOVANIH STANOVANJ (5 eno, 2 dvošobni) 265.0 m²

C.03 SKUPNI PROSTOR 44.0 m²

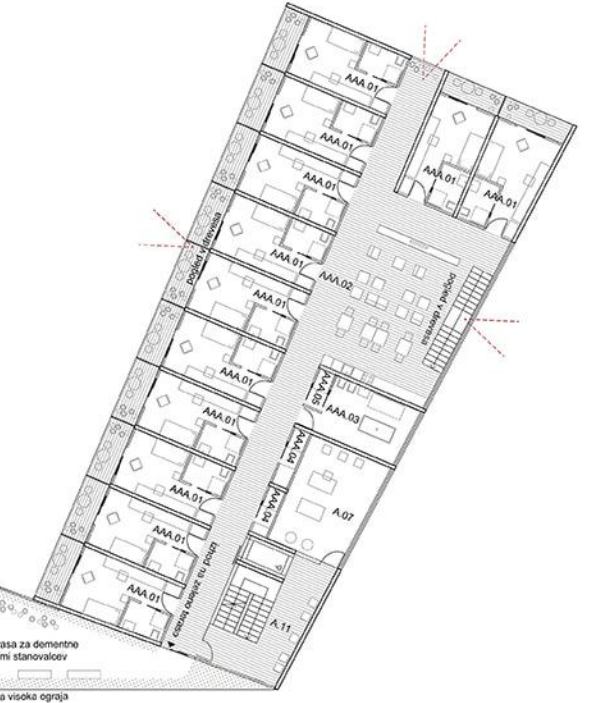
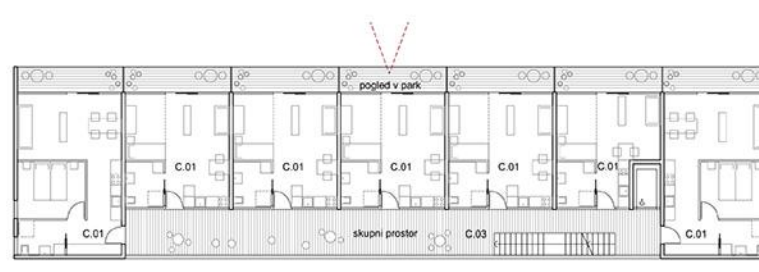
E. KOMUNIKACIJE

E.02 HODNIKI 95.1 m²

E.03 STOPNIŠČA 18.3 m²

ZU - ODPRTI BIVALNI PROSTORI

ZU.13 NADRITE LOGGIE, TERASE 262.0 m²



1. nadstropje 1:200



prečni prerez - severna lamela



vzhodna fasada napram Regentovi cesti 1:200