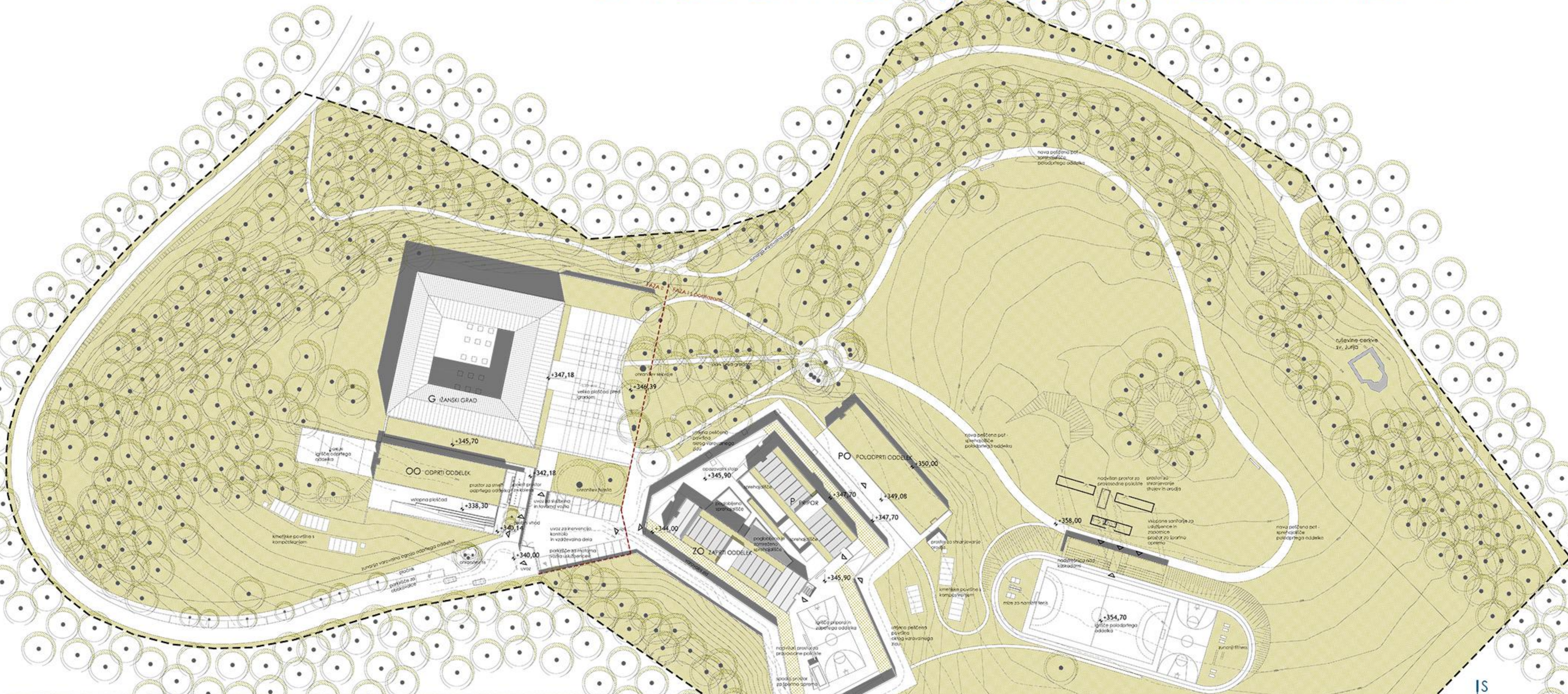
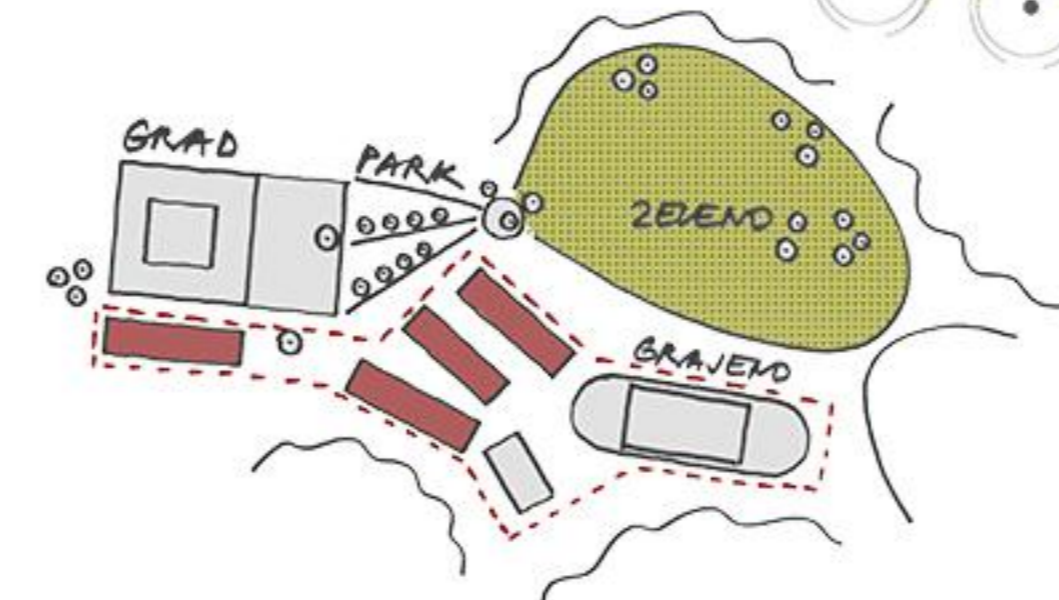


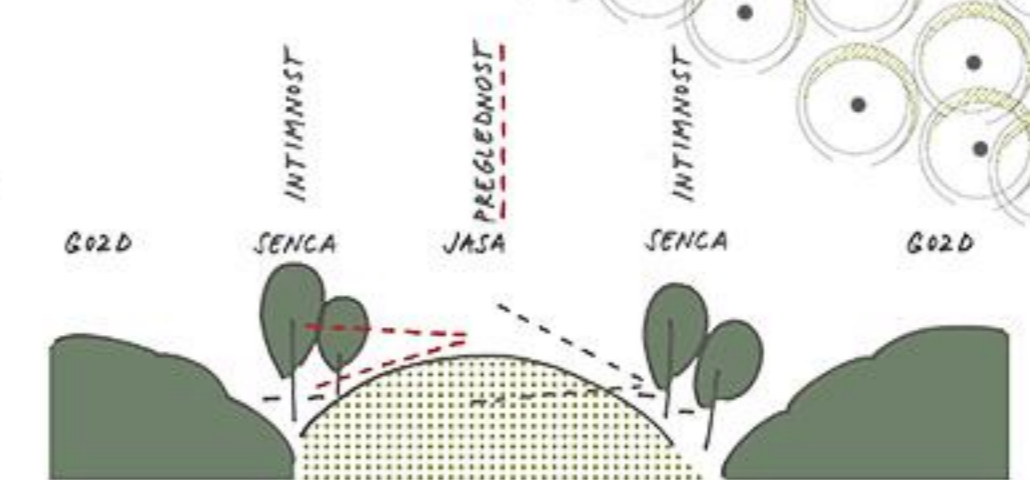
ZAVOD ZA PRESTAJANJE KAZNI ZAPORA IG 01



POGLED NA KOMPLEKS IZ ZRAKA Z JUŽNE STRANI



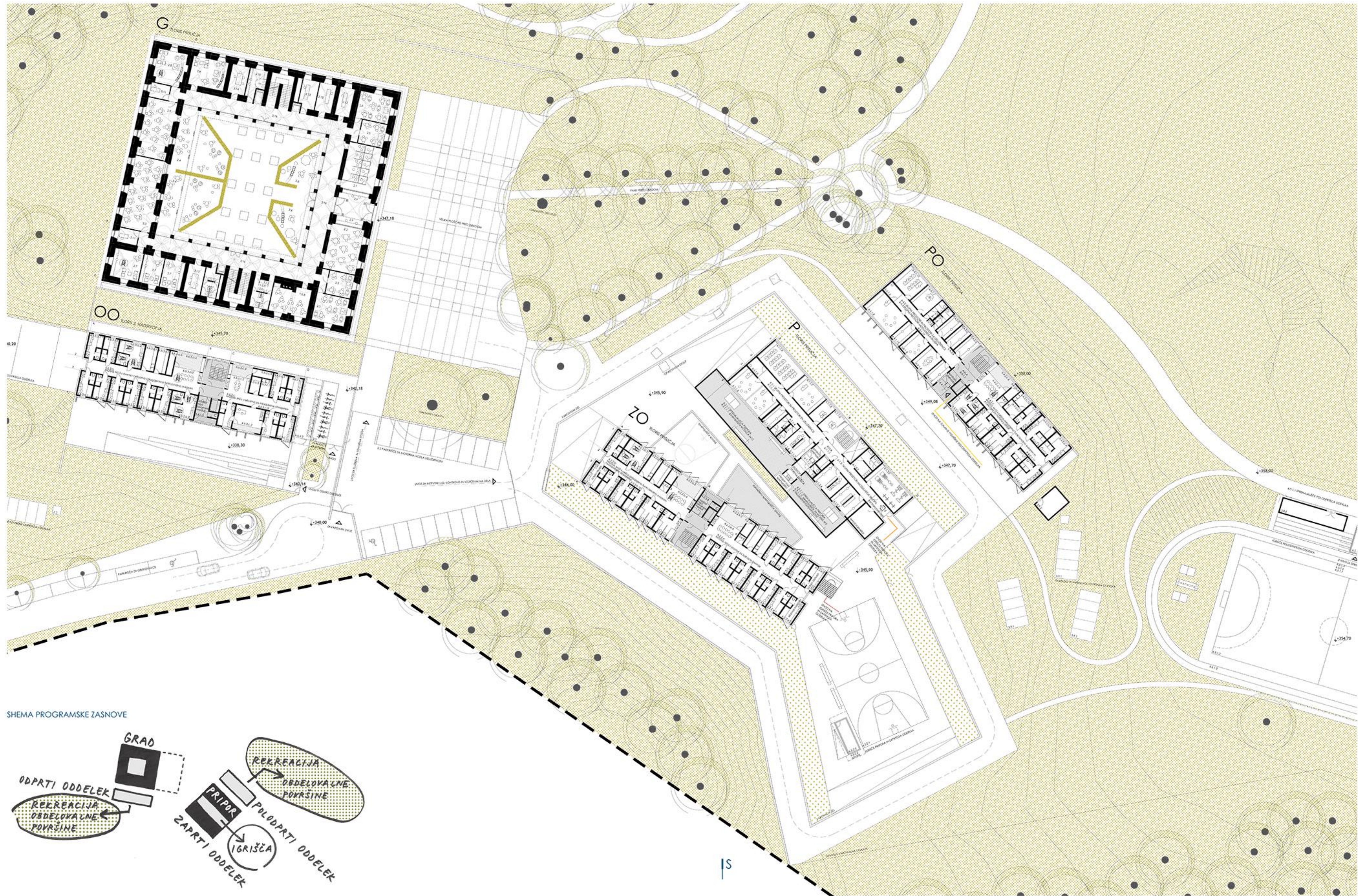
HEMA KONCENTRACIJE GRAJENEGA IN ODPRTEGA PROSTORA



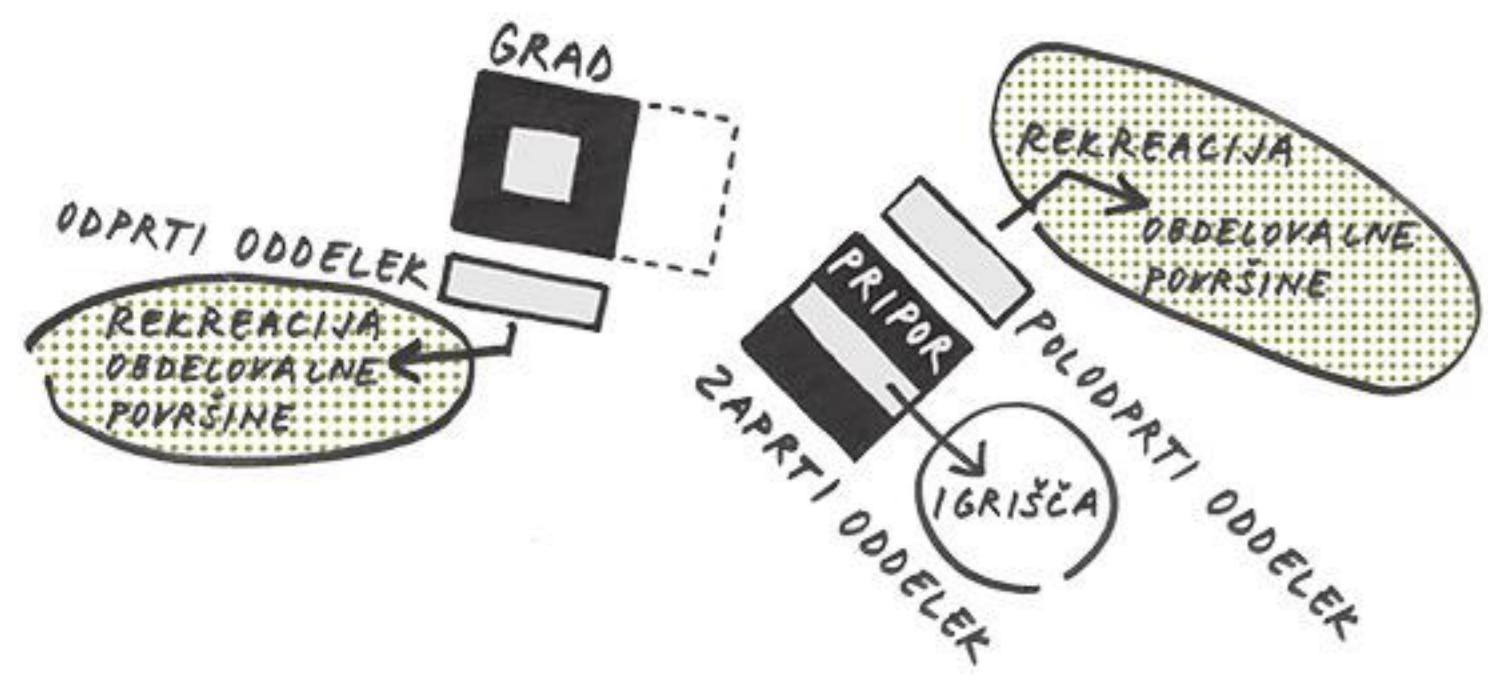
HEMA KRAJINSKE ZASNOVE

ZAVOD ZA PRESTAJANJE KAZNI ZAPORA IG 02

UREDITVENA SITUACIJA S PRIKAZOM PARTERJA M 1:250



HEMA PROGRAMSKE ZASNOVE

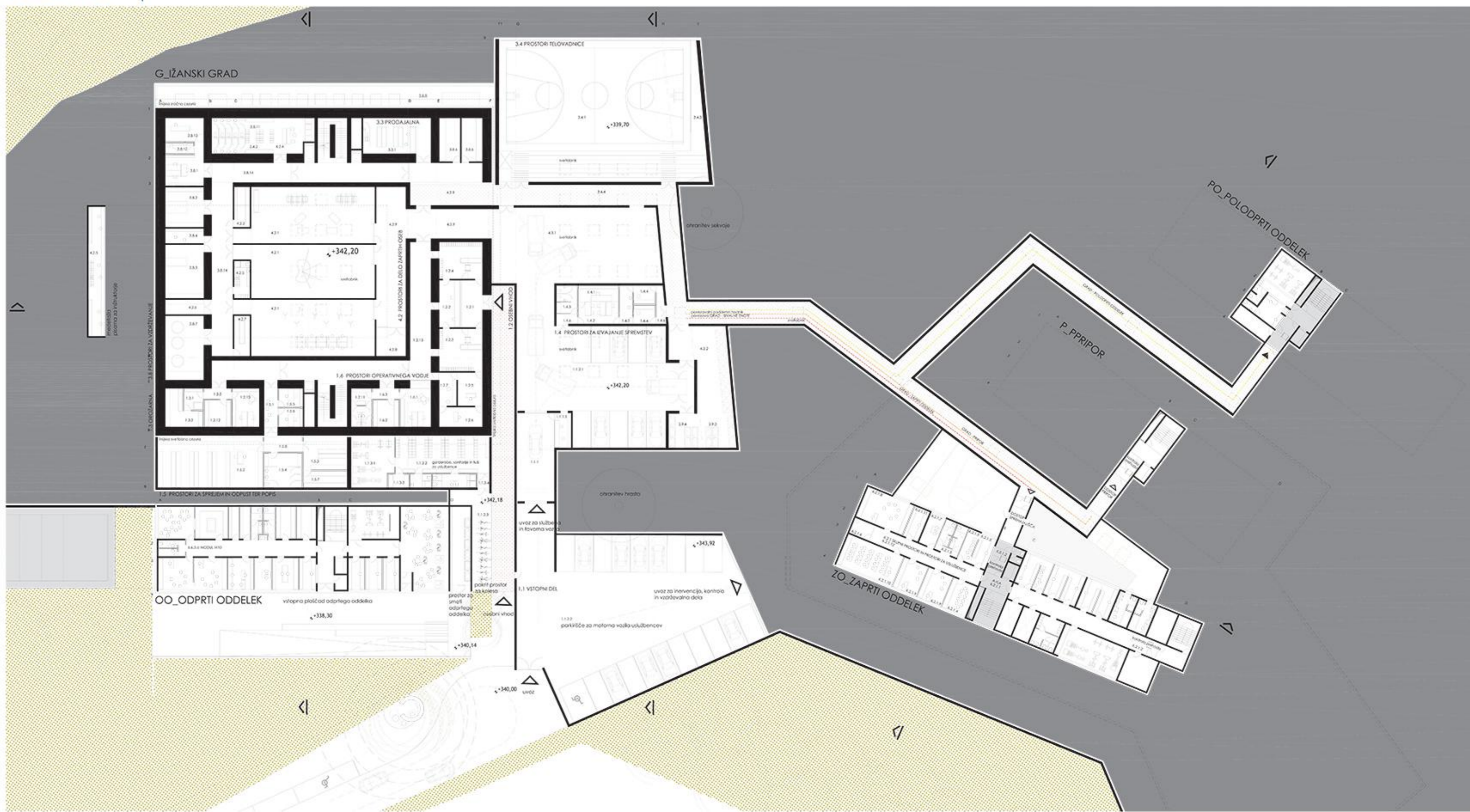


ZAVOD ZA PRESTAJANJE KAZNI ZAPORA IG 03

TLORIS KLETI M 1:250



- 1.1. VSTOPNI DEL
- 1.1.1.1. POKRIT VVOZ IN VVOZ ZA TOVARNI IN SLUŽBNI VOZILA
- 1.1.1.2. PROSTOR ZA PRAVOVREDNA POUČILA
- 1.1.2. PARKIRNICE
- 1.1.2.1. PARKIRNICE ZA SLUŽBNA VOZILA
- 1.1.2.2. PARKIRNICE ZA MOTORNJA VOZILA USLUŽBENCEV
- 1.1.2.3. PARKIRNICE ZA KOTIRNA VOZILA USLUŽBENCEV, OBRKOVALCEV IN ZAPRTIH OSEB
- 1.1.3. PROSTORI ZA USLUŽBENCE
- 1.1.3.1. GARDEROBE, SANITARIJE IN TUS ZA USLUŽBENCE IN USLUŽBENE OSEBE
- 1.1.3.2. PROSTORI ZA TINESE ZA TINESE, NADSEDE OSEB
- 1.1.3.3. PROSTOR ZA ČISTILNO IN OŠIVILNO
- 1.1.3.4. HODNIKI IN POVEZAVNE
- 1.2. OSEBNI VVOZ
- 1.2.1. PREDPROSTOR
- 1.2.2. VITAINICA
- 1.2.3. OSEBNI VVOZ ZA STRANKE IN ZAPRTE OSEBE
- 1.2.4. OSEBNI VVOZ ZA USLUŽBENCE
- 1.2.5. PROSTOR ZA OSEBNE PRIGODE
- 1.2.6. PROSTOR ZA PROVEDBO IN LAJČADNO SKLADIŠČENJE PAKETOV
- 1.2.7. ČAKALNICA ZA ZAPRTE OSEBE
- 1.2.8. ČAKALNICA ZA OBRKOVALCE
- 1.2.9. SANITARIJE ZA OBRKOVALCE S PREDLAHNO (M IN Ž)
- 1.2.10. OPERATIVNO KONTROLNO CENTRO (KCC)
- 1.2.11. SANITARIJE IN ČARNA KUHINJA ZA USLUŽBENCE OSEB IN VARNIKANCE
- 1.2.12. PROSTOR ZA TIRNOČNO OPREMO VARNOSTNA
- 1.2.13. HODNIKI IN POVEZAVNE
- 1.3. OŠIVILNICA
- 1.3.1. PROSTOR ZA OŠIVILNE IN PRAZNIČNE OROŽJA
- 1.3.2. PROSTOR ZA SHRANJEVANJE OROŽJA
- 1.3.3. HODNIKI IN POVEZAVNE
- 1.4. PROSTORI ZA IZVAJANJE SPREMTEV
- 1.4.1. PRISILNA ZA VISOKO SPREMTVE
- 1.4.2. VILKA PRISILNA
- 1.4.3. "ČARNA KUHINJA IN SANITARIJE ZA USLUŽBENCE (M IN Ž)"
- 1.4.4. ZA ČAKALNICA ZA ZAPRTE OSEBE
- 1.4.5. PROSTOR ZA VARNOSTNE IN OSEBNE PRIGODE
- 1.4.6. HODNIKI IN POVEZAVNE
- 1.5. PROSTOR ZA SPREJEM IN ODPUST TER POIS
- 1.5.1. ČAKALNICA ZA ZAPRTE OSEBE
- 1.5.2. GARDEROBA IN CENTRALNO SKLADIŠČE ODVETE IN PREDSENE OPEKRE ZA ZAPRTE OSEBE
- 1.5.3. SKLADIŠČE ČISTILNE INHIGIENSKA MATERIALA ZA ZAPRTE OSEBE
- 1.5.4. PROSTOR ZA TIRNOČNO IN PREDKVALIFIKACIJSKI ZAPRTI OSEB S SANITARIAMI
- 1.5.5. PRISILNA ZA TAPPE
- 1.5.6. PROSTOR ZA OSEBNE PRIGODE
- 1.5.7. SKLADIŠČE OPIVINE (M IN Ž)
- 1.5.8. HODNIKI IN POVEZAVNE
- 1.6. PROSTORI OPERATIVNEGA VOJUE
- 1.6.1. VILKA PRISILNA
- 1.6.2. SKLADIŠČE VARNOSTNE OPIVINE
- 1.6.3. HODNIKI IN POVEZAVNE
- 3.3. PROGOJALNA
- 3.3.1. PROGOJALNI PROSTOR S SKLADIŠČEM IN GARDEROBO S SANITARIAMI ZA USLUŽBENCE
- 3.4. PROSTORI TELOVADNICE
- 3.4.1. TELOVADNA PROSTOR ZA USLUŽBENCE
- 3.4.2. SANITARIJE ZA ZAPRTE OSEBE
- 3.4.3. PROSTOR ZA SPREJEM OPIVINE
- 3.4.4. HODNIKI IN POVEZAVNE
- 3.8.1. PROSTORI ZA VIZIČNOVARNI
- 3.8.1.1. PRISILNA ZA INTRAVIZIČNO
- 3.8.1.2. DELAVNICA ZA MANJŠA POKRIVILA
- 3.8.1.3. PROSTOR ZA SKLADIŠČENJE MATERIALA
- 3.8.1.4. PROSTOR ZA ZAPRTE OSEBE, KI UDELEŽO ODLOČILO ZAVODA
- 3.8.1.5. PROSTOR ZA LAJČADNO SHRANJEVANJE
- 3.8.1.6. KOTLOVNICA S LAJČADNOVNO TOPLOTE
- 3.8.1.7. PROSTOR ZA OŠIVILNO AGREGAT IN IN TOPLOTNE PUMPE OZ. ZEMNE ČISTILNE
- 3.8.1.8. SANITARIJE ZA ZAPRTE OSEBE
- 3.8.1.9. PROSTOR ZA OSEBNE PRIGODE
- 3.8.1.10. HODNIKI IN POVEZAVNE
- 3.9. ZUNANJE POVIŠNE SKUPNIH PROSTOROV IN SPREMLJAJUČI OBEŠI
- 3.9.1. ZUNANJE POVIŠNE MESTO ZA OPAKNE PEPIFORA IN ZAPRTE OSEBE
- 3.9.2. ZUNANJE POVIŠNE MESTO ZA OPAKNE PEPIFORA IN ZAPRTE OSEBE
- 3.9.3. ZUNANJE POVIŠNE MESTO ZA OPAKNE PEPIFORA IN ZAPRTE OSEBE
- 3.9.4. ZUNANJE POVIŠNE MESTO ZA OPAKNE PEPIFORA IN ZAPRTE OSEBE
- 4. PROSTORI ZA DELO ZAPRTIH OSEB
- 4.1. DELAVNICA ZA ROČNA DELA IN SESTAVO
- 4.2. DELAVNICA
- 4.3. SKLADIŠČE POSODNEGA MATERIALA
- 4.4. PRISILNA ZA INTRAVIZIČNO
- 4.5. VARNOSTNI PROSTOR S SANITARIAMI IN GARDEROBAMI ZA ZAPRTE OSEBE
- 4.6. GARDEROBA ZA INTRAVIZIČNO (S SANITARIAMI IN TUS)
- 4.7. PROSTOR ZA KALNICE
- 4.8. CENTRALNA KOPRISLOVSKA POSTAJA
- 4.9. GARDIJA ZA VILČARJA
- 4.10. HODNIKI IN POVEZAVNE
- 4.11. ZUNANJE POVIŠNE PROSTOROV ZA DELO ZAPRTIH OSEB IN PEPADAJUČI OBEŠI
- 4.12. OPIVINE S KALNADNO POVIŠNO
- 4.13. NADKROŽNO ZBRNO IN PREVENTIVNO MESTO ZA OPAKNE



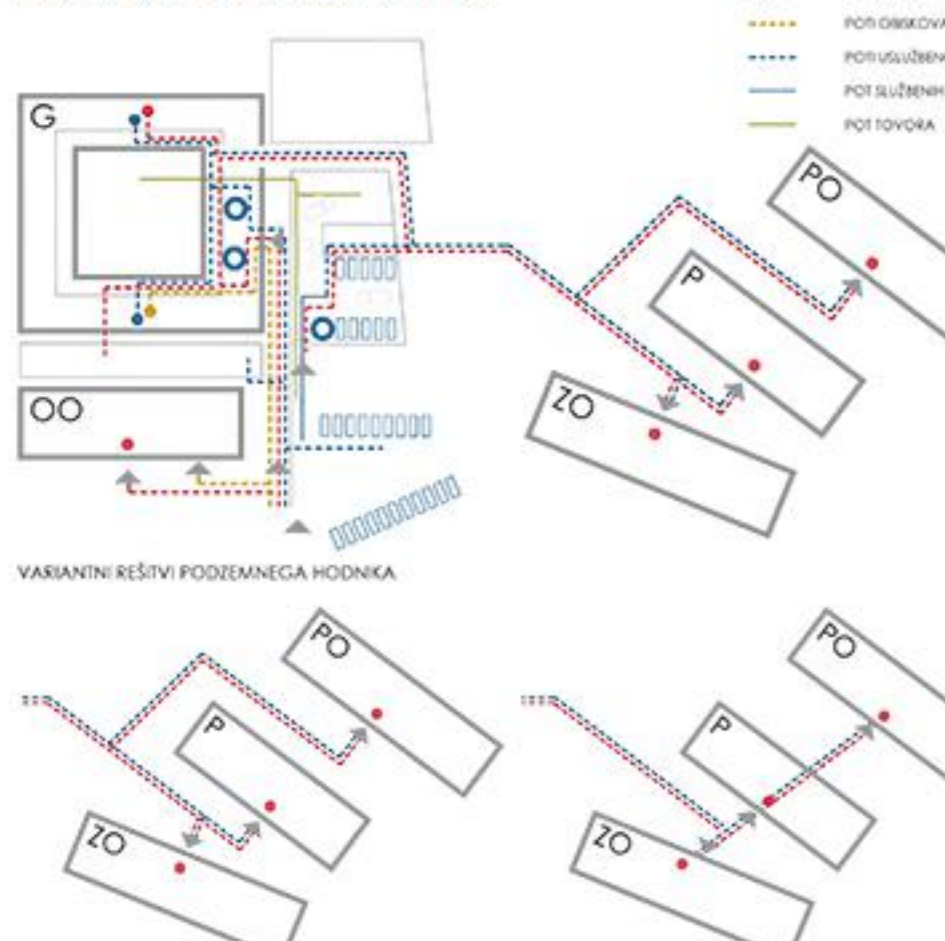
PERSPEKTIVNI POGLED Z DOVOZNE CESTE V SMERI PROTI GRADU IN VHOD V KOMPLEKS



PERSPEKTIVNI POGLED V ATRIJ GRADU



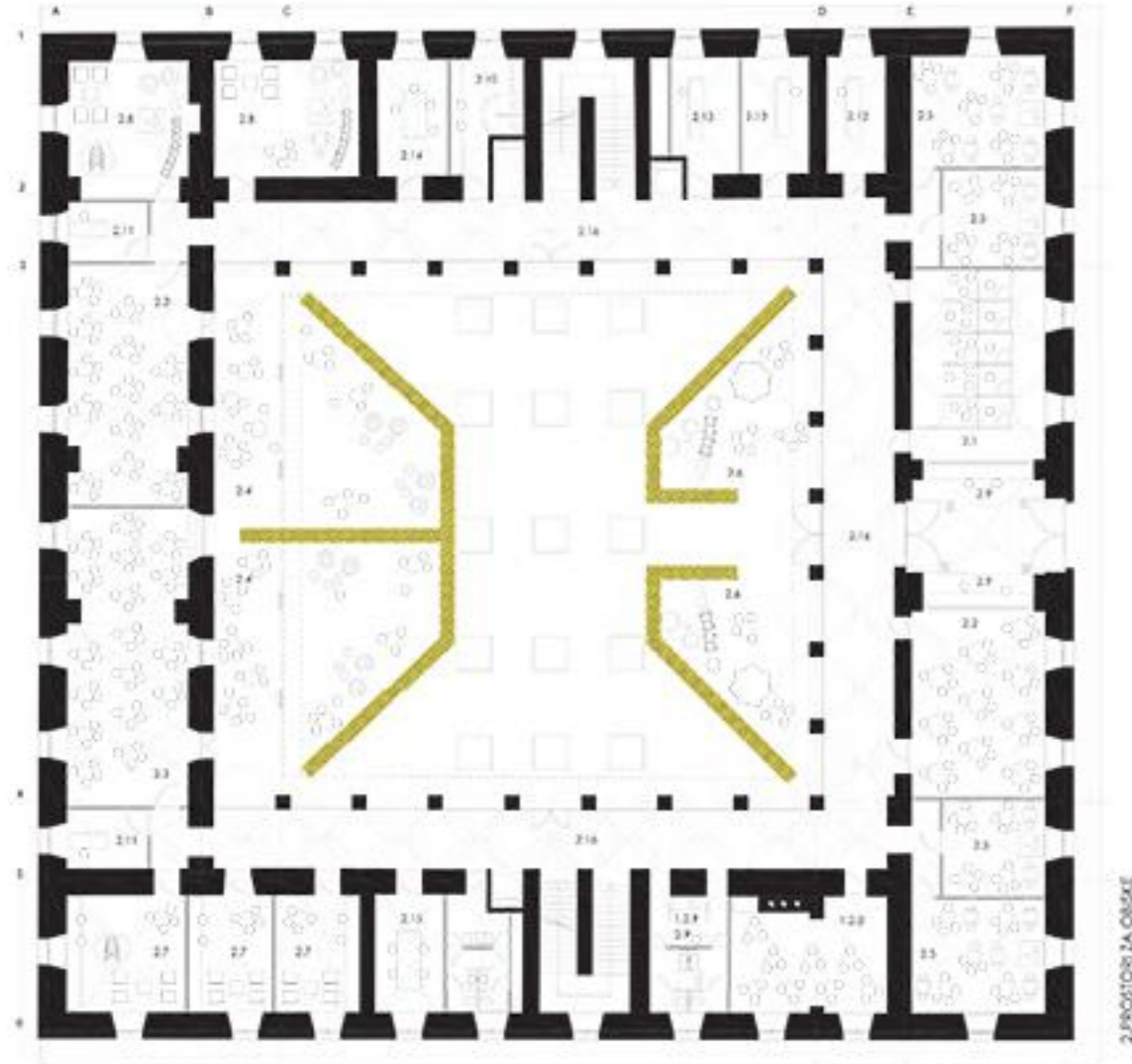
HEMA KOMUNIKACIJSKIH POTI



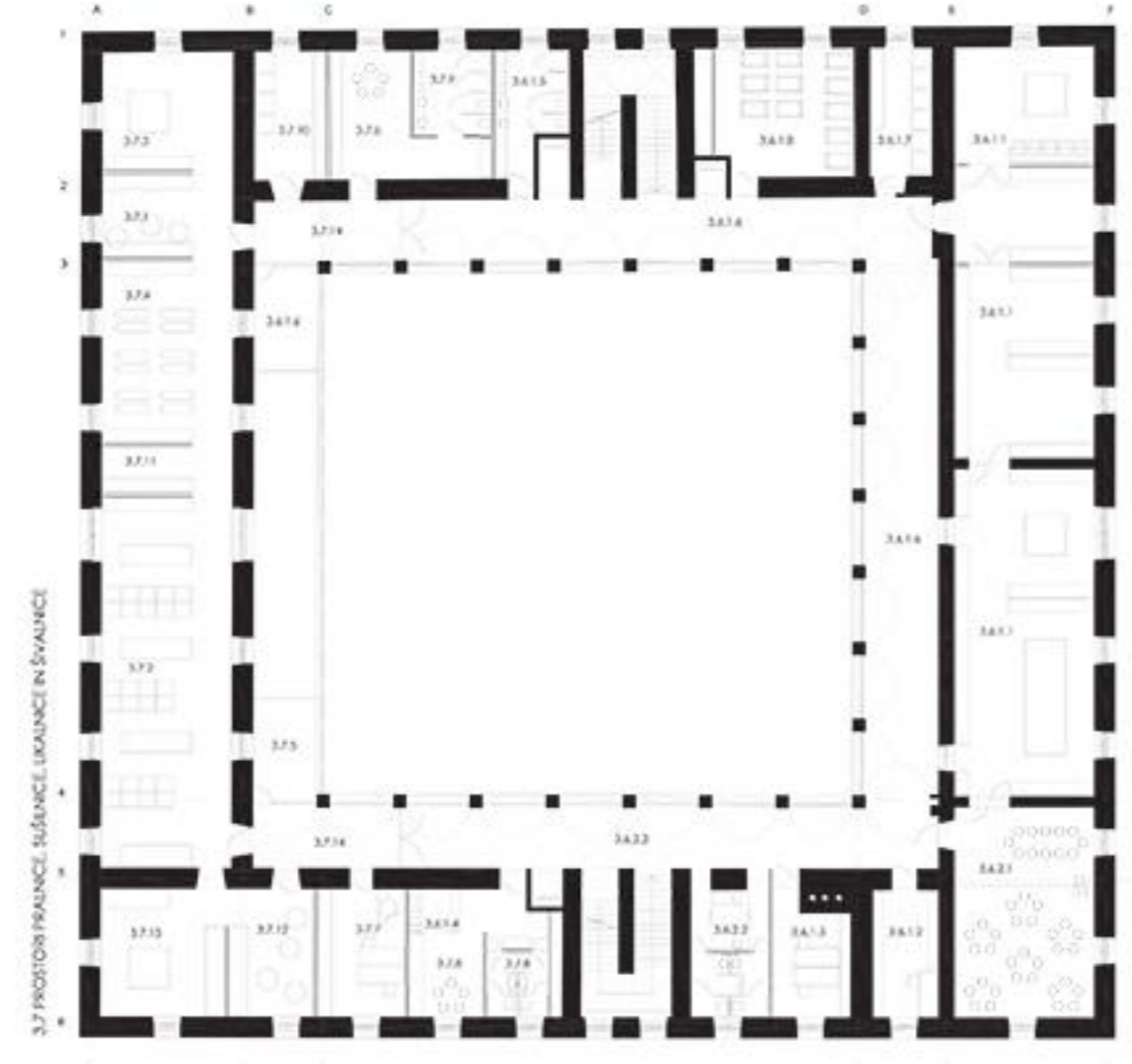
- LEGENDA
- KONTROLNE TOČKE
- VERTIKALE
- VHODI
- POTI ZAPRTI
- POTI OBRKOVALCEV
- POTI USLUŽBENCEV
- POTI SLUŽBENI VOZIL
- POTI TOVARNI

ZAVOD ZA PRESTAJANJE KAZNI ZAPORA IG 04

G TLOORIS PRITLIČJA M 1:250



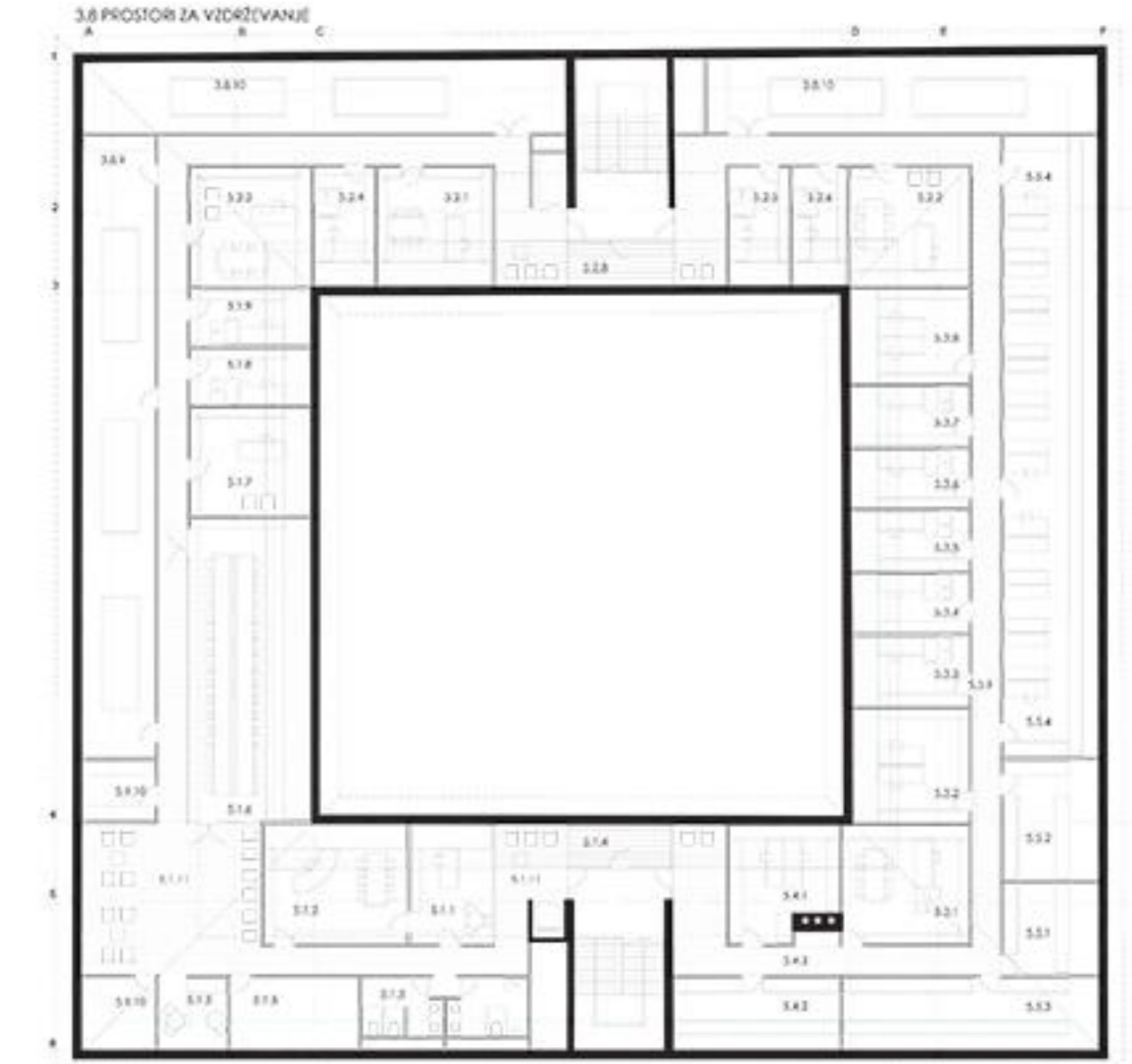
G TLOORIS 1. NADSTROPJA M 1:250



G TLOORIS 2. NADSTROPJA M 1:250



G TLOORIS MANSARDE M 1:250



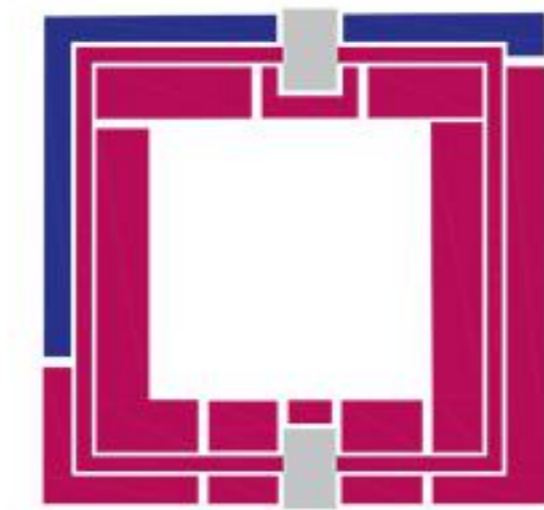
- 2.1 PROSTORI ZA OBISKE
- 2.2 PROSTOR ZA OBISKE ZA STEKLENO PREGRADO
- 2.3 PROSTOR ZA NADZOROVANE OBISKE
- 2.4 PROSTOR ZA OBISKE BREZ NEPOSREDNEGA NADZORA
- 2.5 2X ATRIJA ZA OBISKE BREZ NEPOSREDNEGA NADZORA
- 2.6 4X PROSTOR ZA OBISKE Z OTROKI
- 2.7 2X ATRIJA ZA OBISKE Z OTROKI
- 2.8 3X PROSTOR ZA DRUŽINSKE OBISKE Z ODRAŠLIM DRUŽINSKIM ČLANI
- 2.9 7X PROSTOR ZA DRUŽINSKE OBISKE Z ODRAŠLIM DRUŽINSKIM ČLANI IN OTROKI
- 2.10 PROSTOR ZA PRAVOSODNEGA POLICISTA
- 2.11 SANITARIJE ZA OBSEVALCE S PREVALIČNO (M IN Ž)
- 2.12 SANITARIJE ZA ZAPRTE OSEBE
- 2.13 PROSTOR ZA PREGLED PAKETOV
- 2.14 2X PROSTOR ZA RAZGOVORE I ODVENIKI
- 2.15 PROSTOR ZA RAZGOVORE
- 2.16 PROSTOR ZA RAZGOVORE
- 2.17 HODNIKI IN POVEZAVE



- 3.6 KUHINJA IN PROSTORI JEDENICE
- 3.6.1 KUHINJA
- 3.6.1.1 KUHINJA S SKLADIŠČEM ŽVIHL IN HLADILNICAMI
- 3.6.1.2 PISARNA ZA VODJO KUHINJE
- 3.6.1.3 PISARNA ZA INŠTRUKTORE
- 3.6.1.4 GARDEROBA ZA USLUŽBENCE (S SANITARIJAMI IN TUŠI)
- 3.6.1.5 GARDEROBA ZA ZAPRTE OSEBE (S SANITARIJAMI IN TUŠI)
- 3.6.1.6 PROSTOR ZA KAJENJE ZA ZAPRTE OSEBE
- 3.6.1.7 PROSTOR ZA ODPADKE
- 3.6.1.8 SKLADIŠČE ZA TABLETNI SISTEM VODIČE IN PLAGIJE
- 3.6.1.9 HODNIKI IN POVEZAVE
- 3.6.2 PROSTORI JEDENICE
- 3.6.2.1 JEDENICA
- 3.6.2.2 SANITARIJE ZA OBSEVALCE (M IN Ž)
- 3.6.2.3 HODNIKI IN POVEZAVE
- 3.7 PROSTORI PRANILNICE, SUŠILNICE, UKALNICE IN ŠVALNICE
- 3.7.1 PROSTOR ZA SPREJEM PERLA
- 3.7.2 PRANILNICA IN SUŠILNICA
- 3.7.3 "PROSTOR ZA SHRANJEVANJE, PLAGANJE IN SORTIRANJE TER IŠČAJO PERLA"
- 3.7.4 UKALNICA IN ŠVALNICA
- 3.7.5 PROSTOR ZA KAJENJE ZA ZAPRTE OSEBE
- 3.7.6 ČAJNA KUHINJA IN SANITARIJE ZA ZAPRTE OSEBE
- 3.7.7 PISARNA ZA INŠTRUKTORE IN PRAVOSODNEGA POLICISTA
- 3.7.8 SANITARIJE ZA USLUŽBENCE
- 3.7.9 SANITARIJE ZA ZAPRTE OSEBE
- 3.7.10 PROSTOR ZA ODPADKE
- 3.7.11 PROSTOR ZA ČISTILA IN BRISTOVIJA ZA PRANJE
- 3.7.12 PROSTOR ZA SHRANJEVANJE, PLAGANJE IN SORTIRANJE TER IŠČAJO PERLA
- 3.7.13 ZA IŠČANJE STRANKE
- 3.7.14 HODNIKI IN POVEZAVE

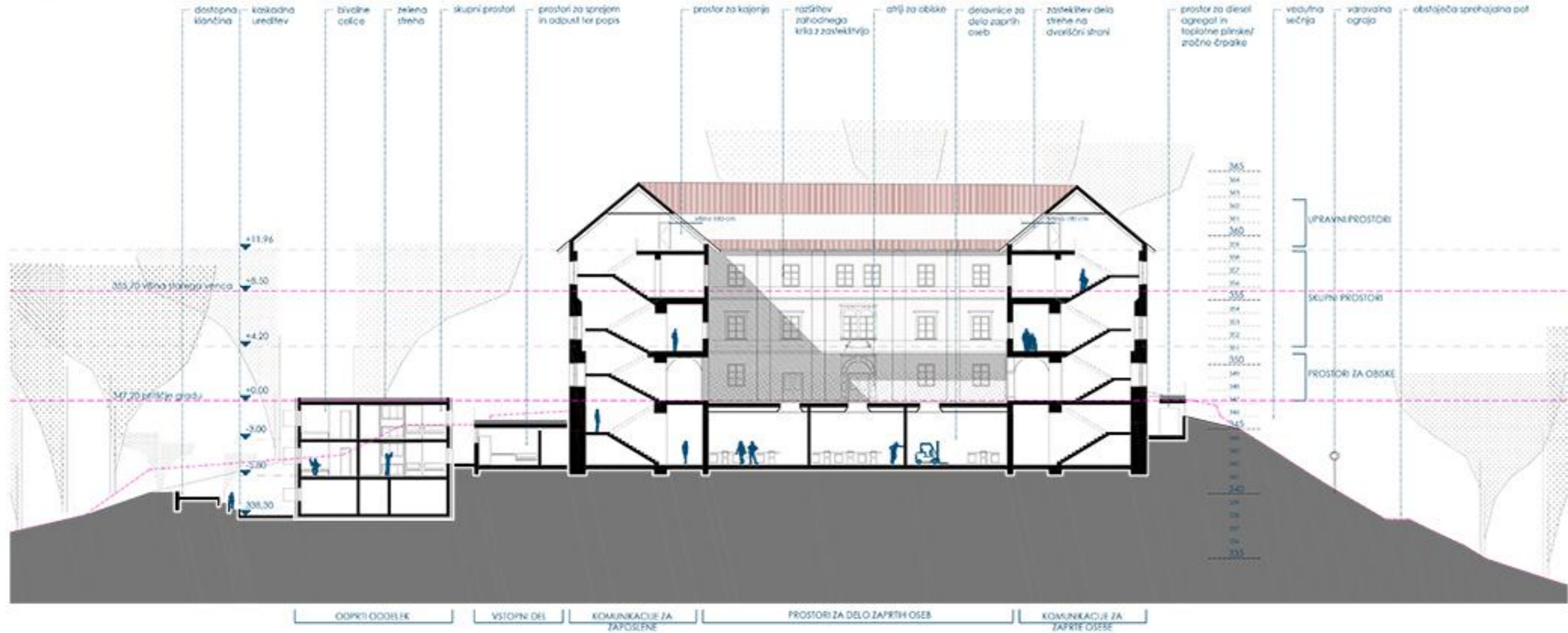


- 3.1 SKLOP ZA ZDRAVSTVENO OSKRBO
- 3.1.1 ZDRAVNIŠKE ODDELJKE S SPREMLJAJOČIMI PROSTORI
- 3.1.1.1 ODDELJKA ZA SPOŠNEGA ZDRAVNIKA (S SOBO ZA MEDICINSKI SESTR)
- 3.1.1.2 STOMATOLOŠKA ODDELJKA
- 3.1.1.3 ODDELJKA ZA PSIHATRA (S SOBO ZA MEDICINSKO SESTRO)
- 3.1.1.4 ODDELJKA ZA GINAKOLOGO
- 3.1.1.5 2X ČAKALNICA S SKUPNIMI SANITARIJAMI
- 3.1.1.6 PROSTOR ZA PREVIJANJE IN ODVIJANJE
- 3.1.1.7 PROSTOR ZA OŠEVJE TABLET
- 3.1.1.8 PROSTOR ZA ODBAJO URINA
- 3.1.1.9 PROSTOR ZA OŠEVJE PREGLED ZAPRTIH OSEB
- 3.1.1.10 ČAJNA KUHINJA ZA USLUŽBENCE
- 3.1.1.11 "GARDEROBA ZA USLUŽBENCE (M IN Ž), I"
- 3.1.1.12 PROSTOR ZA ODPADKE IN ČISTILA
- 3.1.1.13 HODNIKI IN POVEZAVE
- 3.1.2 BOLNIŠKI ODDELJEK
- 3.1.2.1A1 2X ENOPOSTELJNA BOLNIŠKA SOBA S SANITARIJMI IN OKOMI
- 3.1.2.1A2 DNEVNI PROSTOR S ČAJNO KUHINJO
- 3.1.2.1A3 PROSTOR ZA KAJENJE
- 3.1.2.1A4 PROSTOR ZA ČISTILA IN OPREMO
- 3.1.2.1A5 PROSTOR ZA ODPADKE
- 3.1.2.1A6 TELEFONSKA GOVORILNICA
- 3.1.2.1A7 HODNIKI IN POVEZAVE
- 3.1.2.1B DNEVNI PROSTOR S ČAJNO KUHINJO
- 3.1.2.1B3 PROSTOR ZA KAJENJE
- 3.1.2.1B4 PROSTOR ZA ČISTILA IN OPREMO
- 3.1.2.1B5 PROSTOR ZA ODPADKE
- 3.1.2.1B6 TELEFONSKA GOVORILNICA
- 3.1.2.1B7 HODNIKI IN POVEZAVE
- 3.1.2.1C PROSTOR ZA 24 URNO OSKRBO PACIENTE
- 3.1.2.2 ODNOBNO POVEZAVE
- 3.1.2.3 SPREMLJALNICE
- 3.2 PROSTORI ZA IZVAJANJE VESEKIH DEJAVNOSTI IN ZA SKUPNE DOGOVORE
- 3.2.1 KOMBINIRAN PROSTOR ZA VEČ RLOVJ
- 3.2.2 GARDEROBA PROSTOR ZA USLUŽBENCE (S SANITARIJAMI)
- 3.2.3 PROSTOR ZA OŠEVJE PREGLED ZAPRTIH OSEB
- 3.2.4 HODNIKI IN POVEZAVE
- 3.5 PROSTORI KNJIŽNICE IN ČITALNICE TER PROSTORI ZA OSKRBOVANJE
- 3.5.1 KNJIŽNICA S ČITALNICO
- 3.5.2 UČILNICA PREDVALNICA
- 3.5.3 PROSTOR ZA PREDAVATELJE
- 3.5.4 RAČUNALNIŠKA UČILNICA
- 3.5.5 SANITARIJE ZA ZAPRTE OSEBE
- 3.5.6 SANITARIJE ZA USLUŽBENCE
- 3.5.7 PROSTOR ZA ODPADKE
- 3.5.8 PROSTOR ZA KAJENJE
- 3.5.9 PROSTOR ZA PRAVOSODNEGA POLICISTA
- 3.5.10 HODNIKI IN POVEZAVE

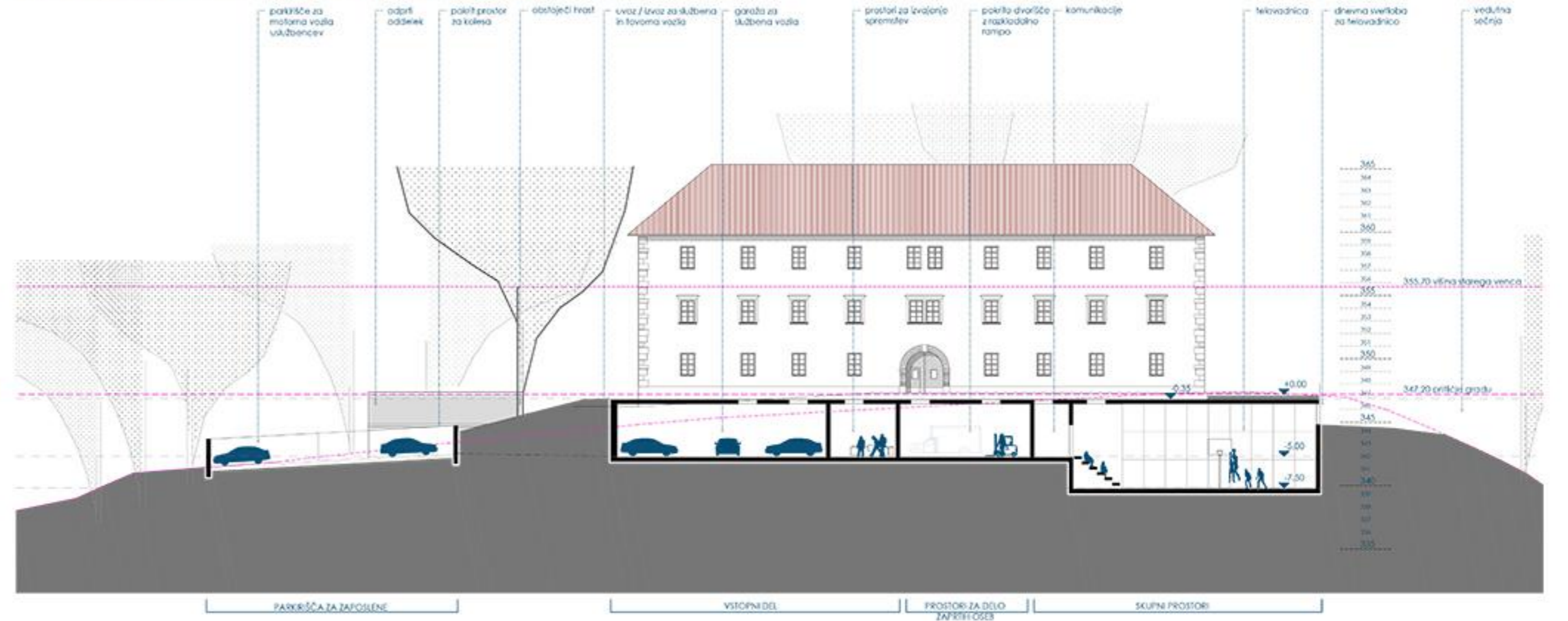


- 5.1 PROSTORI UPRAVE
- 5.1.1 PISARNA ZA INŠTIVA
- 5.1.2 PISARNA DIREKTORJA
- 5.1.3 ČAJNA KUHINJA IN SANITARIJE (M IN Ž)
- 5.1.4 PROSTOR ZA KAJENJE
- 5.1.5 SKLADIŠČE PISARNEGA MATERIALA
- 5.1.6 SEJNA SOBA
- 5.1.7 PISARNA ZA VODJO ODELEKA ZA DELO
- 5.1.8 PISARNA ZA ADMINISTRACIJO ODDIČKA ZA DELO
- 5.1.9 PISARNA ZA NABAVNO POKROVLJO ODDIČKA ZA DELO
- 5.1.10 PROSTOR ZA ČISTILNO IN ČISTILA
- 5.1.11 HODNIKI IN POVEZAVE
- 5.2 PROSTORI SEKTORJA ZA TRTMA
- 5.2.1 PISARNA VODJE SEKTORJA ZA TRTMA
- 5.2.2 PISARNA VODJE ODDIČKA ZA VEČIJO
- 5.2.3 PISARNA VODJE ODDIČKA ZA VARNOST
- 5.2.4 "PISARNA POMOČNIKA VODJE ODDIČKA ZA VARNOST"
- 5.2.5 PISARNA PRAVOSODNEGA POLICISTA ZA RAZPOREDE
- 5.2.6 PISARNA PRAVOSODNEGA POLICISTA ZA RAZPOREDE
- 5.2.7 HODNIKI IN POVEZAVE
- 5.2.8 PROSTOR ZA KAJENJE
- 5.3 PROSTORI SEKTORJA ZA SPOŠNE, PRAVNE IN EKONOMSKE ZADEVE
- 5.3.1 PISARNA VODJE SEKTORJA ZA SPOŠNE, PRAVNE IN EKONOMSKE ZADEVE
- 5.3.2 PISARNA ZA FINANČNO SLUŽBO (S POMOČNIM ARHIVOM)
- 5.3.3 PISARNA ZA KADROVSKO SLUŽBO (S POMOČNIM ARHIVOM)
- 5.3.4 PISARNA ZA PRAVNIA
- 5.3.5 PISARNA ZA INŠTRUKTORE
- 5.3.6 PISARNA ZA USLUŽBENCE ZA JAVNA NAROČILA
- 5.3.7 PISARNA ZA EKONOMIA
- 5.3.8 ČAJNA PISARNA
- 5.3.9 HODNIKI IN POVEZAVE
- 5.4 PISARNA ZA SPREJEM IN ODPUST
- 5.4.1 PISARNA
- 5.4.2 POMOČNI ARHIV ZA OSEBNE SPISE ZAPRTIH OSEB
- 5.4.3 HODNIKI IN POVEZAVE
- 5.5 CENTRALNI TRAJNI ARHIV ZAVODA
- 5.5.1 KADROVSKI ARHIV
- 5.5.2 ARHIV FINANČNE SLUŽBE
- 5.5.3 ARHIV ZAVODA
- 5.5.4 ARHIV SPISOV ZAPRTIH OSEB
- 3.8 PROSTORI ZA VODRŽEVANJE
- 3.8.9 PROSTOR ZA READNE NAPRAVE
- 3.8.10 PROSTOR ZA PREKVAČVALNE NAPRAVE

PREREZI SKOZI ODRPZI ODELEK IN GRAD M 1_250

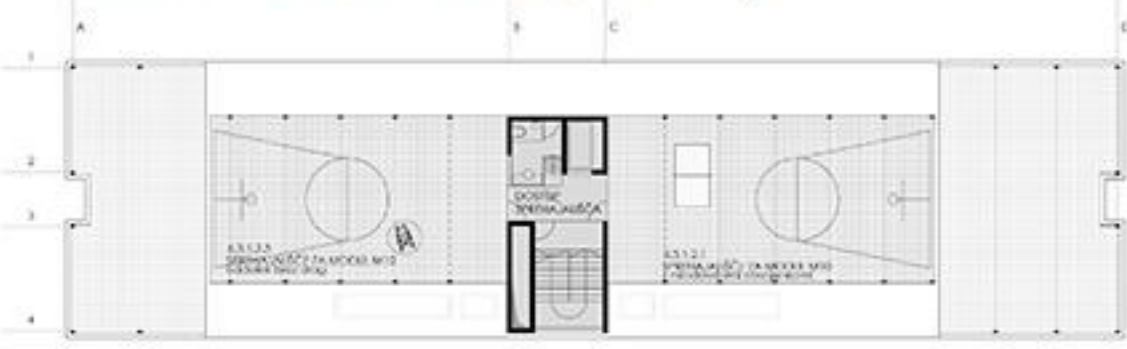


PREREZ SKOZI KLETNO ETAŽO GRADU S POGLEDOM NA VZHODNO FASADO M 1_250



ZAVOD ZA PRESTAJANJE KAZNI ZAPORA IG 05

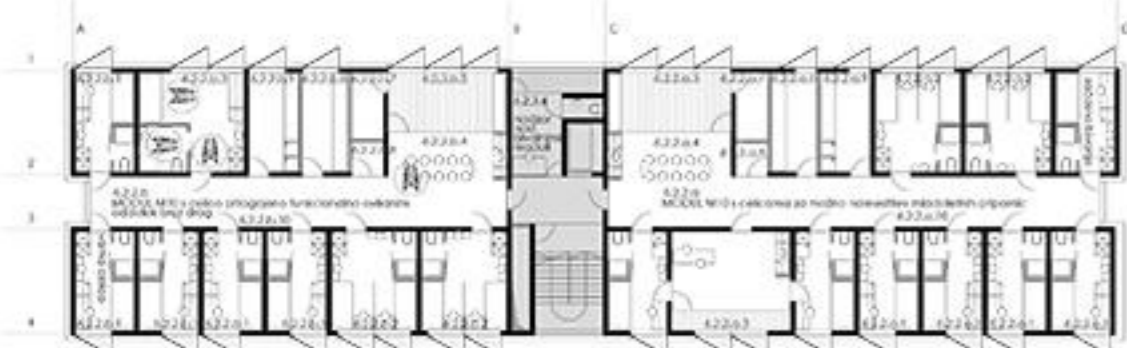
TLORISI ZAPRTEGA ODDELKA M 1_250



TLORIS STREHE



TLORIS 2. NADSTROPJA



TLORIS 1. NADSTROPJA



TLORIS PRITUČJA



TLORIS 1. KLET

6.2 ZAPRTI ODDDELEK

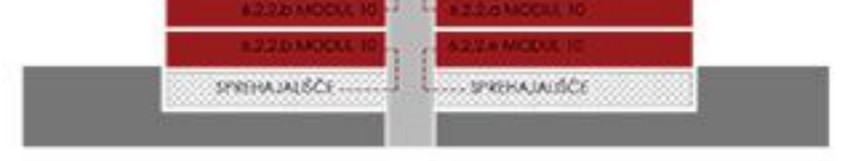
- 6.2.2 BIVALNI MODULI S PRIPADAJOČIMI PROSTORI
- 6.2.1 SKUPNI PROSTORI IN PROSTORI ZA USLUŽENJE
- 6.2.3 SKUPNI PROSTORI MODULNEGA SKLOPA
- KOMUNIKACIJE
- TEHNIKA
- 6.3.1.1 SPREHAJALIŠČA



POVEZAVA S GRADOM
PODZEMNI HOODNIK

POVEZAVA S GRADOM
PODZEMNI HOODNIK

dostopi na sprehajališča zaprtega oddelka_schematični prerez



- 6.2.1 SKUPNI PROSTORI IN PROSTORI ZA USLUŽENJE
- 6.2.1.1 VHOVNA AVLA
- 6.2.1.2 PROSTOR ZA KONTROLO PREGONA
- 6.2.1.3 PISARNA ZA VODJO SKUPNE PRAVOSODNE POLICISTOV ZAPRTEGA ODDELKA
- 6.2.1.4 SEJNA SOBA
- 6.2.1.5 ČAJNA KUHINJA IN SANITARIJE ZA USLUŽENJE (M IN Ž)
- 6.2.1.6 PROSTOR ZA KAJENJE ZA USLUŽENJE
- 6.2.1.7 PROSTOR ZA INDIVIDUALNE RAZGOVORE Z OBSOJENKAMI
- 6.2.1.8 PROSTOR ZA ŽELVINO TERAPIJO
- 6.2.1.9 2X PROSTOR ZA PROSTOČASNE AKTIVNOSTI
- 6.2.1.10 UČILNICA
- 6.2.1.11 PROSTOR ZA FRIZERJA
- 6.2.1.12 HOODNIKI IN POVEZAVE

- 6.2.2 BIVALNI MODULI S PRIPADAJOČIMI PROSTORI
- 6.2.2.1 4X ENOPOSTELJNA CELICA S SANITARNIM BLOKOM
- 6.2.2.2 2X DVOPOSTELJNA CELICA S SANITARNIM BLOKOM
- 6.2.2.3 2X ENOPOSTELJNA CELICA S SANITARNIM BLOKOM, PRILAGOJENA ZA NAMESTITEV MLADOLITNI ODRBI TER S PRIPADAJOČIM DNEVNIM PROSTOROM S ČAJNO KUHINJO IN LOČTO
- 6.2.2.4 DNEVNI PROSTOR S ČAJNO KUHINJO
- 6.2.2.5 PROSTOR ZA KAJENJE
- 6.2.2.6 PROSTOR ZA ČISTILA IN OPIREMO
- 6.2.2.7 PROSTOR ZA ODPADKE
- 6.2.2.8 TELEFONSKA GOVORILNICA
- 6.2.2.9 PRIROČNA PIALNICA
- 6.2.2.10 HOODNIKI IN POVEZAVE

- 6.2.2.1 1X ENOPOSTELJNA CELICA S SANITARNIM BLOKOM
- 6.2.2.2 2X ENOPOSTELJNA CELICA S SANITARNIM BLOKOM, PRILAGOJENA FUNKCIONALNO OVRHANI
- 6.2.2.3 DNEVNI PROSTOR S ČAJNO KUHINJO
- 6.2.2.4 PROSTOR ZA KAJENJE
- 6.2.2.5 PROSTOR ZA ČISTILA IN OPIREMO
- 6.2.2.6 PROSTOR ZA ODPADKE
- 6.2.2.7 TELEFONSKA GOVORILNICA
- 6.2.2.8 PRIROČNA PIALNICA
- 6.2.2.9 HOODNIKI IN POVEZAVE

- 6.2.2.C.1 SK ENOPOSTELJNA CELICA S SANITARNIM BLOKOM, ZA MATER Z OTROKOM
- 6.2.2.C.2 DNEVNI PROSTOR S ČAJNO KUHINJO
- 6.2.2.C.3 PROSTOR ZA KAJENJE
- 6.2.2.C.4 PROSTOR ZA ČISTILA IN OPIREMO
- 6.2.2.C.5 PROSTOR ZA ODPADKE
- 6.2.2.C.6 TELEFONSKA GOVORILNICA
- 6.2.2.C.7 PRIROČNA PIALNICA
- 6.2.2.C.8 HOODNIKI IN POVEZAVE

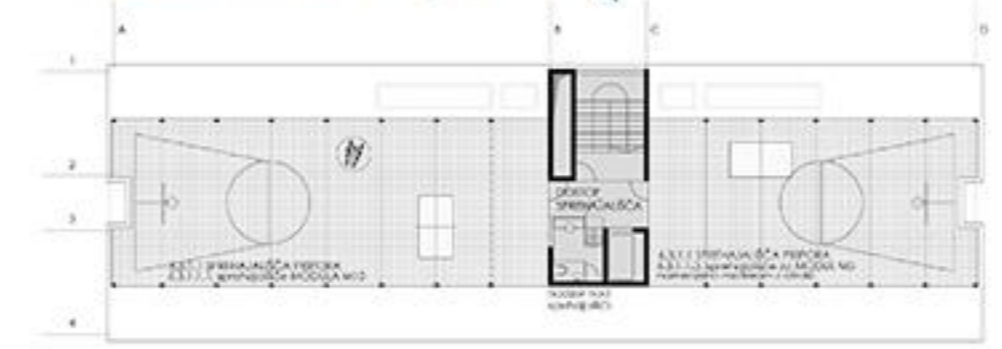
- 6.2.2.D.1 4X ENOPOSTELJNA CELICA S SANITARNIM BLOKOM
- 6.2.2.D.2 ENOPOSTELJNA CELICA S SANITARNIM BLOKOM, PRILAGOJENA FUNKCIONALNO OVRHANI
- 6.2.2.D.3 DNEVNI PROSTOR S ČAJNO KUHINJO
- 6.2.2.D.4 PROSTOR ZA KAJENJE
- 6.2.2.D.5 PROSTOR ZA ČISTILA IN OPIREMO
- 6.2.2.D.6 PROSTOR ZA ODPADKE
- 6.2.2.D.7 TELEFONSKA GOVORILNICA
- 6.2.2.D.8 PRIROČNA PIALNICA
- 6.2.2.D.9 HOODNIKI IN POVEZAVE

- 6.2.2.E.1 10X ENOPOSTELJNA CELICA S SANITARNIM BLOKOM
- 6.2.2.E.2 PROSTOR ZA ZAJESNO BIVANJE, PROSTOR ZA OVRŠEVANJE DISCIPLINE KAZNI S SANITARNIM BLOKOM
- 6.2.2.E.3 PROSTOR ZA ZAJESNO BIVANJE, SAMSKA SOBA S POSEBNO DREMO (S SANITARNIM BLOKOM)
- 6.2.2.E.4 DNEVNI PROSTOR S ČAJNO KUHINJO
- 6.2.2.E.5 PROSTOR ZA KAJENJE
- 6.2.2.E.6 PROSTOR ZA ČISTILA IN OPIREMO
- 6.2.2.E.7 PROSTOR ZA ODPADKE
- 6.2.2.E.8 TELEFONSKA GOVORILNICA
- 6.2.2.E.9 PRIROČNA PIALNICA
- 6.2.2.E.10 HOODNIKI IN POVEZAVE

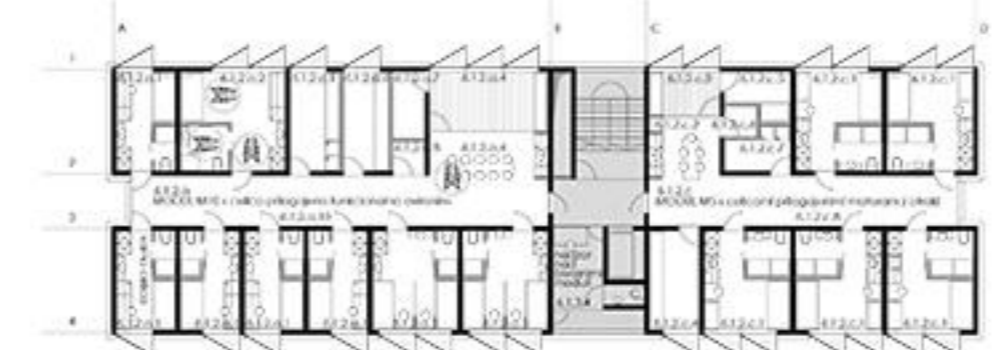
- 6.2.3 MODULNI SKLOPI
- 6.2.3.1 2X PROSTOR ZA OSTRANITEV
- 6.2.3.2 2X PROSTOR ZA FINEIS
- 6.2.3.3 PISARNA ZA SROKOVNE DELAVCE
- 6.2.3.4 2X PROSTOR ZA PRAVOSODNE POLICISTE
- 6.2.3.5 HOODNIKI IN POVEZAVE

- 6.3.1.2 SPREHAJALIŠČA ZAPRTEGA ODDDELKA
- 6.3.1.2.1 SPREHAJALIŠČE ZA MODUL M10 Z MLADOLITNIH ODRBI ENKAMI
- 6.3.1.2.2 SPREHAJALIŠČE ZA MODUL M10 NAMENJENI ENOVOPISNIM ODRBI ENKAMI
- 6.3.1.2.3 SPREHAJALIŠČE ZA MODUL M10 NAMENJENI ENOVOPISNIM ODRBI ENKAMI BREZ ODRGI
- 6.3.1.2.4 SPREHAJALIŠČE ZA MODUL M10 S PRADOJENIM ZAPORI
- 6.3.1.2.5 SPREHAJALIŠČE ZA MODUL M10 S DODATNIMI PROSTOROMA ZA ZAJESNO BIVANJE

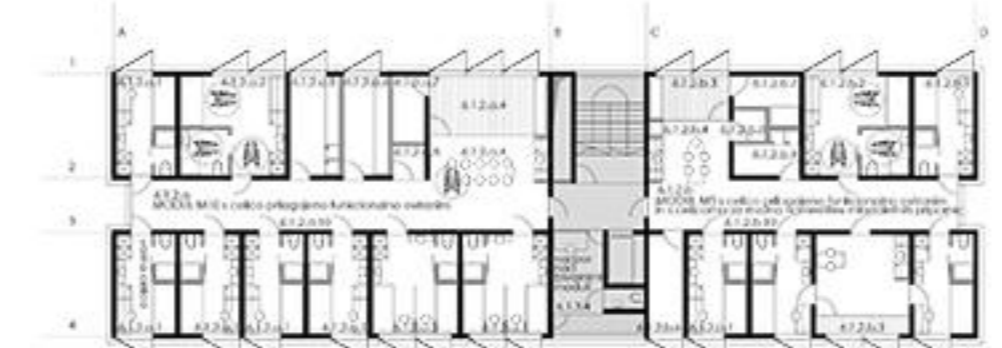
TLORISI PRIPORA M 1_250



TLORIS STREHE



TLORIS 2. NADSTROPJA



TLORIS 1. NADSTROPJA



TLORIS PRITUČJA



TLORIS 1. KLET

6.1 PRIPOR

- 6.1.2 BIVALNI MODULI S PRIPADAJOČIMI PROSTORI
- 6.1.1 SKUPNI PROSTORI IN PROSTORI ZA USLUŽENJE
- 6.1.3 SKUPNI PROSTORI MODULNEGA SKLOPA
- KOMUNIKACIJE
- TEHNIKA
- 6.3.1.1 SPREHAJALIŠČA



POVEZAVA S GRADOM
PODZEMNI HOODNIK

POVEZAVA S GRADOM
PODZEMNI HOODNIK

dostopi na sprehajališča pripora_schematični prerez



- 6.1.1 SKUPNI PROSTORI IN PROSTORI ZA USLUŽENJE
- 6.1.1.1 VHOVNA AVLA
- 6.1.1.2 PROSTOR ZA KONTROLO PREGONA
- 6.1.1.3 PISARNA ZA VODJO SKUPNE PRAVOSODNE POLICISTOV PRIPORA
- 6.1.1.4 ČAJNA KUHINJA IN SANITARIJE ZA USLUŽENJE (M IN Ž)
- 6.1.1.5 PROSTOR ZA KAJENJE ZA USLUŽENJE
- 6.1.1.6 2X PROSTOR ZA INDIVIDUALNE RAZGOVORE S PRIPORNICAMI
- 6.1.1.7 PROSTOR ZA PROSTOČASNE AKTIVNOSTI
- 6.1.1.8 PROSTOR ZA ŽELVINO TERAPIJO
- 6.1.1.9 UČILNICA
- 6.1.1.10 PROSTOR ZA FRIZERJA
- 6.1.1.11 HOODNIKI IN POVEZAVE

- 6.1.2 BIVALNI MODULI S PRIPADAJOČIMI PROSTORI
- 6.1.2.1 5X ENOPOSTELJNA CELICA S SANITARNIM BLOKOM
- 6.1.2.2 1X ENOPOSTELJNA CELICA S SANITARNIM BLOKOM, PRILAGOJENA FUNKCIONALNO OVRHANI
- 6.1.2.3 2X DVOPOSTELJNA CELICA S SANITARNIM BLOKOM
- 6.1.2.4 DNEVNI PROSTOR S ČAJNO KUHINJO
- 6.1.2.5 PROSTOR ZA KAJENJE
- 6.1.2.6 PROSTOR ZA ČISTILA IN OPIREMO
- 6.1.2.7 PROSTOR ZA ODPADKE
- 6.1.2.8 TELEFONSKA GOVORILNICA
- 6.1.2.9 PRIROČNA PIALNICA
- 6.1.2.10 HOODNIKI IN POVEZAVE

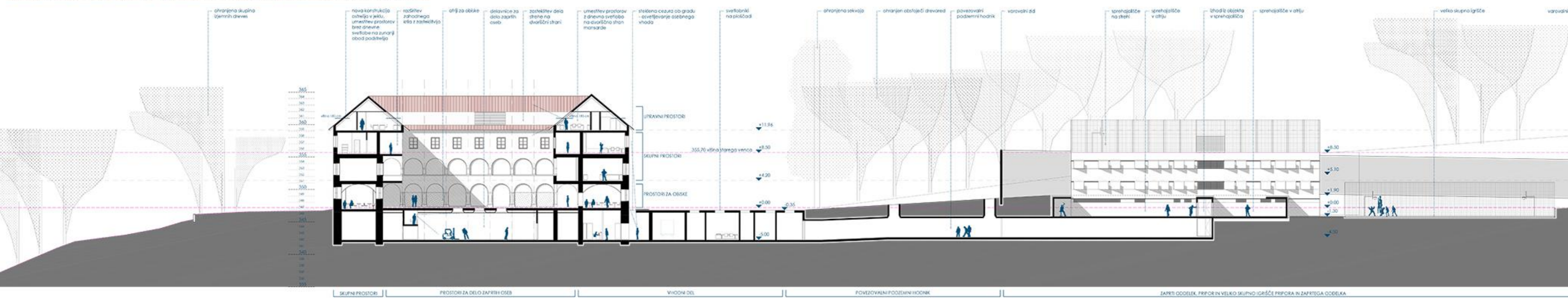
- 6.1.2.1 2X ENOPOSTELJNA CELICA S SANITARNIM BLOKOM
- 6.1.2.2 1X ENOPOSTELJNA CELICA S SANITARNIM BLOKOM, PRILAGOJENA FUNKCIONALNO OVRHANI
- 6.1.2.3 2X ENOPOSTELJNA CELICA S SANITARNIM BLOKOM, PRILAGOJENA ZA NAMESTITEV MLADOLITNIH ODRBI TER S PRIPADAJOČIM DNEVNIM PROSTOROM S ČAJNO KUHINJO IN LOČTO
- 6.1.2.4 DNEVNI PROSTOR S ČAJNO KUHINJO
- 6.1.2.5 PROSTOR ZA KAJENJE
- 6.1.2.6 PROSTOR ZA ČISTILA IN OPIREMO
- 6.1.2.7 PROSTOR ZA ODPADKE
- 6.1.2.8 TELEFONSKA GOVORILNICA
- 6.1.2.9 PRIROČNA PIALNICA
- 6.1.2.10 HOODNIKI IN POVEZAVE

- 6.1.2.C.1 SK ENOPOSTELJNA CELICA S SANITARNIM BLOKOM, ZA MATER Z OTROKOM
- 6.1.2.C.2 DNEVNI PROSTOR S ČAJNO KUHINJO
- 6.1.2.C.3 PROSTOR ZA KAJENJE
- 6.1.2.C.4 PROSTOR ZA ČISTILA IN OPIREMO
- 6.1.2.C.5 PROSTOR ZA ODPADKE
- 6.1.2.C.6 TELEFONSKA GOVORILNICA
- 6.1.2.C.7 PRIROČNA PIALNICA
- 6.1.2.C.8 HOODNIKI IN POVEZAVE

- 6.1.3 MODULNI SKLOPI
- 6.1.3.1 PROSTOR ZA OSTRANITEV
- 6.1.3.2 PROSTOR ZA FINEIS
- 6.1.3.3 PISARNA ZA SROKOVNE DELAVCE
- 6.1.3.4 PROSTOR ZA PRAVOSODNE POLICISTE
- 6.1.3.5 HOODNIKI IN POVEZAVE

- 6.3.1.2 SPREHAJALIŠČA PRIPORA
- 6.3.1.2.1 2X SPREHAJALIŠČE ZA MODUL M10
- 6.3.1.2.2 SPREHAJALIŠČE ZA MODUL M10 S MLADOLITNIH PRIPORNICAMI
- 6.3.1.2.3 SPREHAJALIŠČE ZA MODUL M10 S NAMENJENI MATERAM Z OTROKI

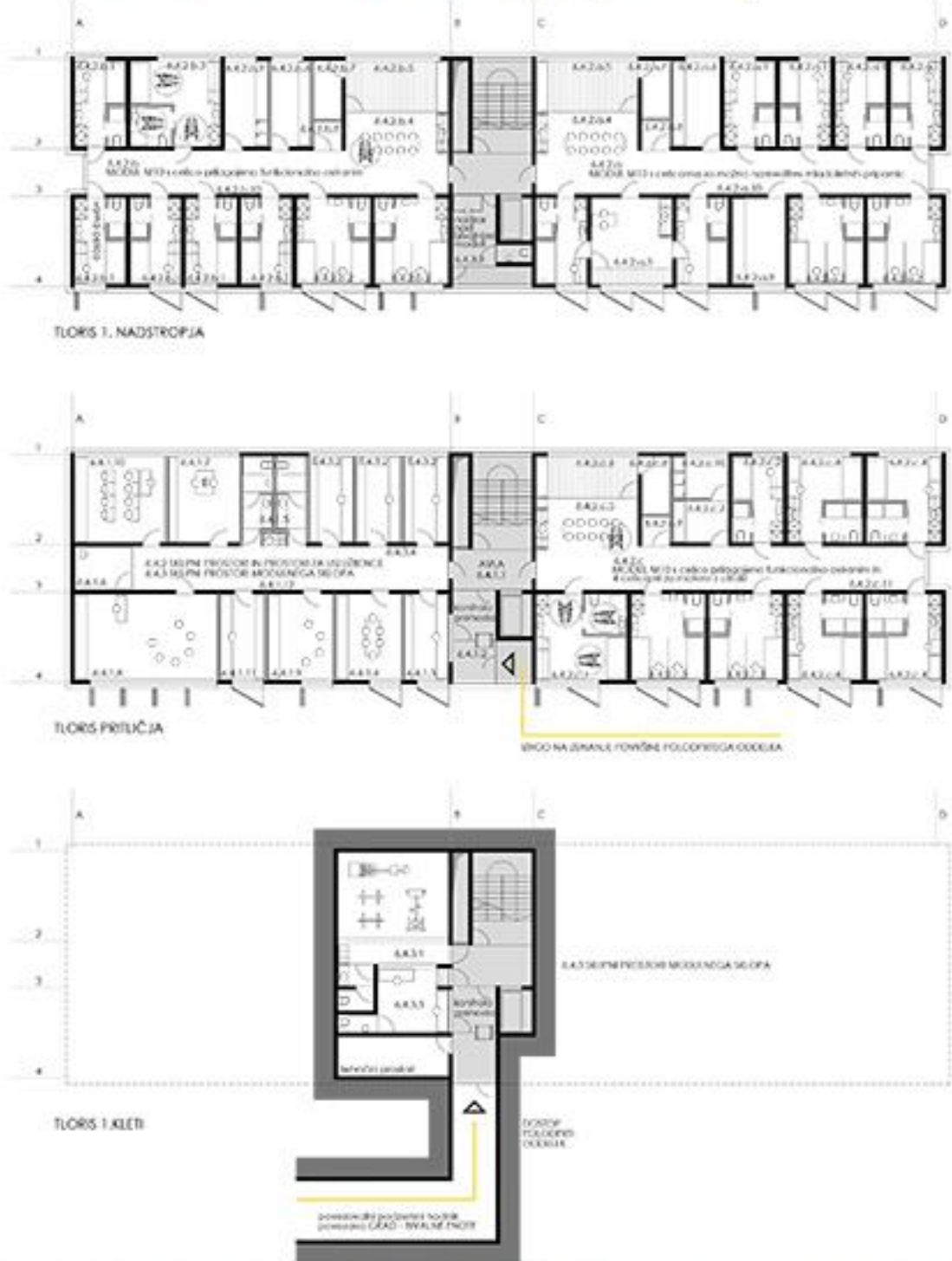
VZDOLJNI PREREZ SKOZI CELOTNO OBMOČJE S PRIKAZOM FASADE ODDDELKA ZA PRIPOR M 1_250



SKUPNI PROSTORI | PROSTORI ZA DELO ZAPRTIH ODRBI | VHOVNI DEL | POVEZAVNI POZEMNI HOODNIK | ZAPRTI ODDDEK, PRIPOR IN VELIKO SKUPNO IGRALIŠČE PRIPORA IN ZAPRTEGA ODDDELKA

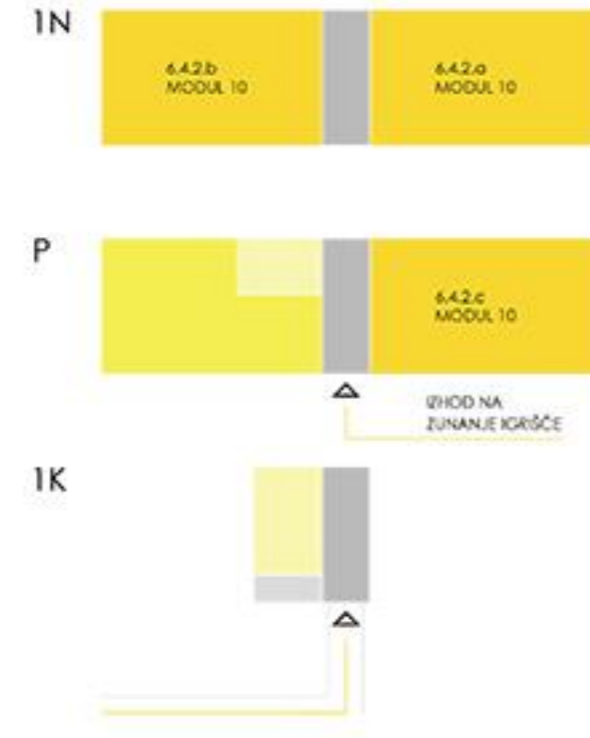
ZAVOD ZA PRESTAJANJE KAZNI ZAPORA IG 06

TLORISI POLODPRTEGA ODDELKA M 1_250



6.4 POLODPRTI ODDÉLEK

- 6.4.2 BIVALVNI MODULI S PRIPADAJOČIMI PROSTORI
- 6.4.1 SKUPNI PROSTORI IN PROSTORI ZA USLUŽBE
- 6.4.3 SKUPNI PROSTORI MODULNEGA SKLOPA
- KOMUNIKACIJE
- TEHNIČNI PROSTORI



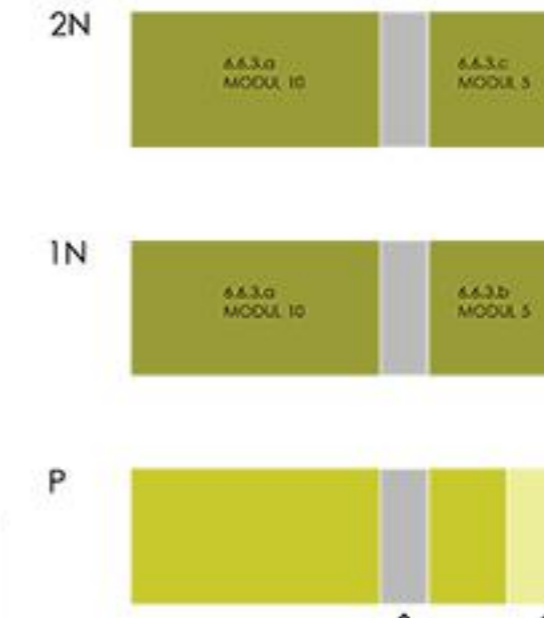
- 6.4.1 SKUPNI PROSTORI IN PROSTORI ZA USLUŽBE
- 6.4.1.1 VHOVNA AVLA
- 6.4.1.2 PROSTOR ZA KONTROLO PREGLEDA
- 6.4.1.3 PISARNA ZA VODJO SKUPNE PRAVOGOSODNE POUČITVE POLODPRTEGA ODDÉLEKA
- 6.4.1.4 SEJNA SOBA
- 6.4.1.5 ČAJNA KUHINJA IN SANITARIJE ZA USLUŽBE (M IN Ž)
- 6.4.1.6 PROSTOR ZA KAJENJE ZA USLUŽBE
- 6.4.1.7 PROSTOR ZA INDIVIDUALNE RAZGOVORE Z OSEBJENIKI
- 6.4.1.8 PROSTOR ZA DELOVNO TERAPIJO
- 6.4.1.9 PROSTOR ZA PROSTOČASNE AKTIVNOSTI
- 6.4.1.10 UČILNICA
- 6.4.1.11 PROSTOR ZA IZBRIRA
- 6.4.1.12 HODNIKI IN POVEZAVE
- 6.4.2 BIVALVNI MODULI S PRIPADAJOČIMI PROSTORI
- 6.4.2.A.1 2X ENOPOSTELJNA CELICA S SANITARNIM BLOKOM
- 6.4.2.A.2 2X ENOPOSTELJNA CELICA S SANITARNIM BLOKOM, PRILAGOJENA ZA NAMESTITEV MLADOLETNIH OSEB TER S PRIPADAJOČIM DNEVNIM PROSTOROM S ČAJNO KUHINJO IN LOŽO
- 6.4.2.A.4 DNEVNI PROSTOR S ČAJNO KUHINJO
- 6.4.2.A.5 PROSTOR ZA KAJENJE
- 6.4.2.A.6 PROSTOR ZA ČISTILA IN OPREMO
- 6.4.2.A.7 PROSTOR ZA ODPADKE
- 6.4.2.A.8 TELEFONSKA GOVORILNICA
- 6.4.2.A.9 PIRKOČNA PRAVNICA
- 6.4.2.A.10 HODNIKI IN POVEZAVE
- 6.4.2.B.1 3X ENOPOSTELJNA CELICA S SANITARNIM BLOKOM
- 6.4.2.B.2 2X ENOPOSTELJNA CELICA S SANITARNIM BLOKOM, PRILAGOJENA FUNKCIONALNO OVRANAM
- 6.4.2.B.3 "ENOPOSTELJNA CELICA S SANITARNIM BLOKOM, PRILAGOJENA FUNKCIONALNO OVRANAM"
- 6.4.2.B.4 DNEVNI PROSTOR S ČAJNO KUHINJO
- 6.4.2.B.5 PROSTOR ZA KAJENJE
- 6.4.2.B.6 PROSTOR ZA ČISTILA IN OPREMO
- 6.4.2.B.7 PROSTOR ZA ODPADKE
- 6.4.2.B.8 TELEFONSKA GOVORILNICA
- 6.4.2.B.9 PIRKOČNA PRAVNICA
- 6.4.2.B.10 HODNIKI IN POVEZAVE
- 6.4.2.C.1 "ENOPOSTELJNA CELICA S SANITARNIM BLOKOM, PRILAGOJENA FUNKCIONALNO OVRANAM"
- 6.4.2.C.2 2X ENOPOSTELJNA CELICA S SANITARNIM BLOKOM
- 6.4.2.C.3 2X ENOPOSTELJNA CELICA S SANITARNIM BLOKOM, PRILAGOJENA ZA OSEBJENIKO Z OTROKOM
- 6.4.2.C.4 4X ENOPOSTELJNA CELICA S SANITARNIM BLOKOM, PRILAGOJENA ZA OSEBJENIKO Z OTROKOM
- 6.4.2.C.5 DNEVNI PROSTOR S ČAJNO KUHINJO
- 6.4.2.C.6 PROSTOR ZA KAJENJE
- 6.4.2.C.7 PROSTOR ZA ČISTILA IN OPREMO
- 6.4.2.C.8 PROSTOR ZA ODPADKE
- 6.4.2.C.9 TELEFONSKA GOVORILNICA
- 6.4.2.C.10 PIRKOČNA PRAVNICA
- 6.4.2.C.11 HODNIKI IN POVEZAVE
- 6.4.3 MODULNI SELOPI
- 6.4.3.1 PROSTOR ZA JENIS
- 6.4.3.2 3X PISARNA ZA STRUKOVNEGA DELAVCA
- 6.4.3.3 PROSTOR ZA PRAVOGOSODNE POUČITVE
- 6.4.3.4 HODNIKI IN POVEZAVE

TLORISI ODPRTEGA ODDELKA M 1_250



6.6 ODPRTI ODDÉLEK

- 6.6.3 BIVALVNI MODULI S PRIPADAJOČIMI PROSTORI
- 6.6.1 SKUPNI PROSTORI IN PROSTORI ZA USLUŽBE
- 6.6.2 PROSTORI ZA OBRKE
- KOMUNIKACIJE
- TEHNIKA
- 6.6.4 ZUNANJE POVRŠNE ODPRTEGA ODDÉLEKA S SPREMLJAJOČIMI PROSTORI

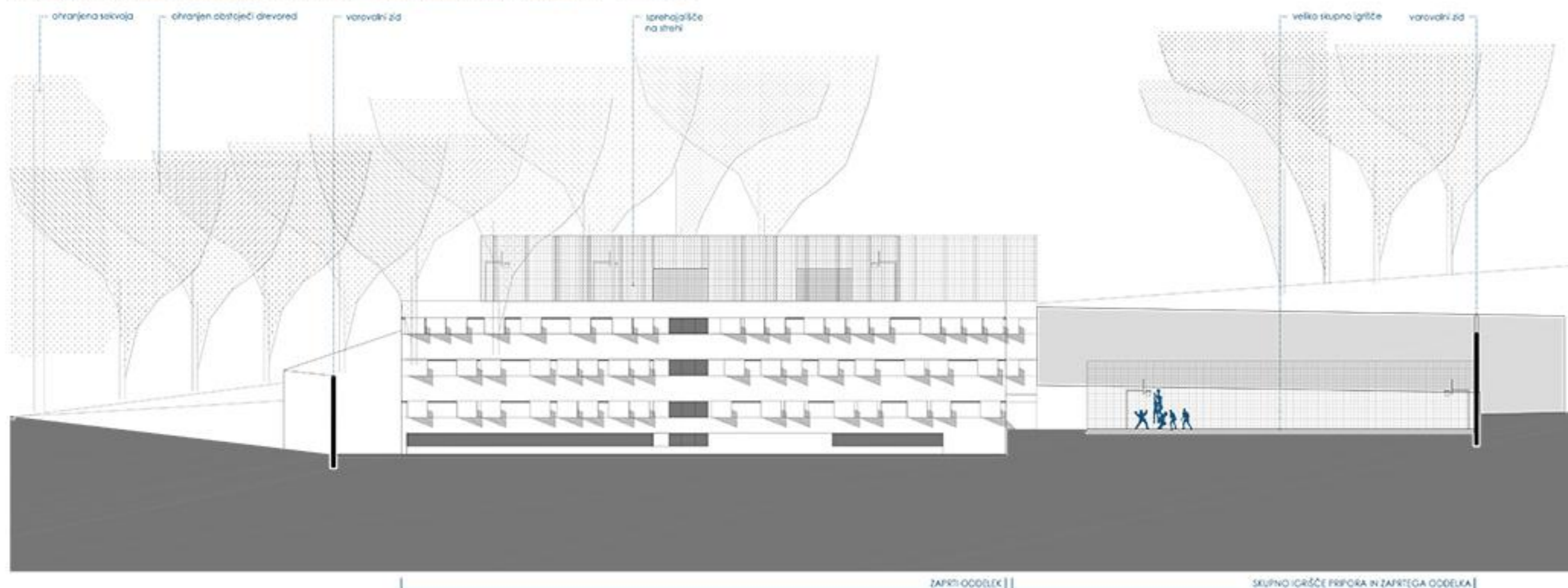


- 6.6.1 SKUPNI PROSTORI IN PROSTORI ZA USLUŽBE
- 6.6.1.1 VHOVNA AVLA
- 6.6.1.2 3X PISARNA ZA STRUKOVNEGA DELAVCA
- 6.6.1.3 PISARNA VODJE PRAVOGOSODNE POUČITVE
- 6.6.1.4 PISARNA PRAVOGOSODNEGA POUČITVA OPERATIVNEGA VODJE
- 6.6.1.5 ČAJNA KUHINJA IN SANITARIJE ZA USLUŽBE (M IN Ž)
- 6.6.1.6 DNEVNI PROSTOR Z JEDILNICO IN SANITARIJAM
- 6.6.1.7 KUHINJA
- 6.6.1.8 2X PROSTOR ZA SKUPINSKO DELO
- 6.6.1.9 PROSTOR ZA RAZGOVORE
- 6.6.1.10 PROSTOR ZA ODPADKE
- 6.6.1.11 PROSTOR ZA ČISTILO IN SHRANJEVANJE ČISTIL
- 6.6.1.12 TELEFONSKA GOVORILNICA
- 6.6.1.13 PROSTOR ZA JENIS
- 6.6.1.14 SHKAMBA ŠPORTNIH REKRETIV
- 6.6.1.15 2X MANJŠE DELAVNICA
- 6.6.1.16 2X MANJŠE DELAVNICA
- 6.6.1.17 2X MANJŠE OVRBE PREDETOV IN OPREME
- 6.6.1.18 PROSTOR ZA JAVOSKO POSREJENJE IN BRSAČE
- 6.6.1.19 HODNIKI IN POVEZAVE
- 6.6.2 PROSTORI ZA OBRKE
- 6.6.2.1 PROSTOR ZA OBRKE (SANITARIJAM)
- 6.6.3 BIVALVNI MODULI S PRIPADAJOČIMI PROSTORI
- 6.6.3.A.1 3X ENOPOSTELJNA CELICA S SANITARNIM BLOKOM
- 6.6.3.A.2 2X ENOPOSTELJNA CELICA S SANITARNIM BLOKOM, PRILAGOJENA FUNKCIONALNO OVRANAM
- 6.6.3.A.3 DNEVNI PROSTOR S ČAJNO KUHINJO
- 6.6.3.A.4 PROSTOR ZA KAJENJE
- 6.6.3.A.5 PROSTOR ZA ČISTILA IN OPREMO
- 6.6.3.A.6 PROSTOR ZA ODPADKE
- 6.6.3.A.7 PIRKOČNA PRAVNICA
- 6.6.3.A.8 HODNIKI IN POVEZAVE
- 6.6.3.B.1 3X ENOPOSTELJNA CELICA S SANITARNIM BLOKOM, ZA MATERE Z OTROKOM
- 6.6.3.B.2 DNEVNI PROSTOR S ČAJNO KUHINJO
- 6.6.3.B.3 PROSTOR ZA KAJENJE
- 6.6.3.B.4 PROSTOR ZA ČISTILA IN OPREMO
- 6.6.3.B.5 PROSTOR ZA ODPADKE
- 6.6.3.B.6 PIRKOČNA PRAVNICA
- 6.6.3.B.7 HODNIKI IN POVEZAVE
- 6.6.3.C.1 3X ENOPOSTELJNA CELICA S SANITARNIM BLOKOM
- 6.6.3.C.2 2X ENOPOSTELJNA CELICA S SANITARNIM BLOKOM, PRILAGOJENA ZA NAMESTITEV MLADOLETNIH OSEB S PRIPADAJOČIM DNEVNIM PROSTOROM S ČAJNO KUHINJO IN LOŽO
- 6.6.3.C.3 DNEVNI PROSTOR S ČAJNO KUHINJO
- 6.6.3.C.4 PROSTOR ZA KAJENJE
- 6.6.3.C.5 PROSTOR ZA ČISTILA IN OPREMO
- 6.6.3.C.6 PROSTOR ZA ODPADKE
- 6.6.3.C.7 PIRKOČNA PRAVNICA
- 6.6.3.C.8 HODNIKI IN POVEZAVE
- 6.6.4 ZUNANJE POVRŠNE ODPRTEGA ODDÉLEKA S SPREMLJAJOČIMI PROSTORI
- 6.6.4.1 MANJŠE ŠPORTNO IGRIŠČE (DOROJAVI)
- 6.6.4.2 ZBRNO IN PRIJEMNO MESTO ZA ODPADKE

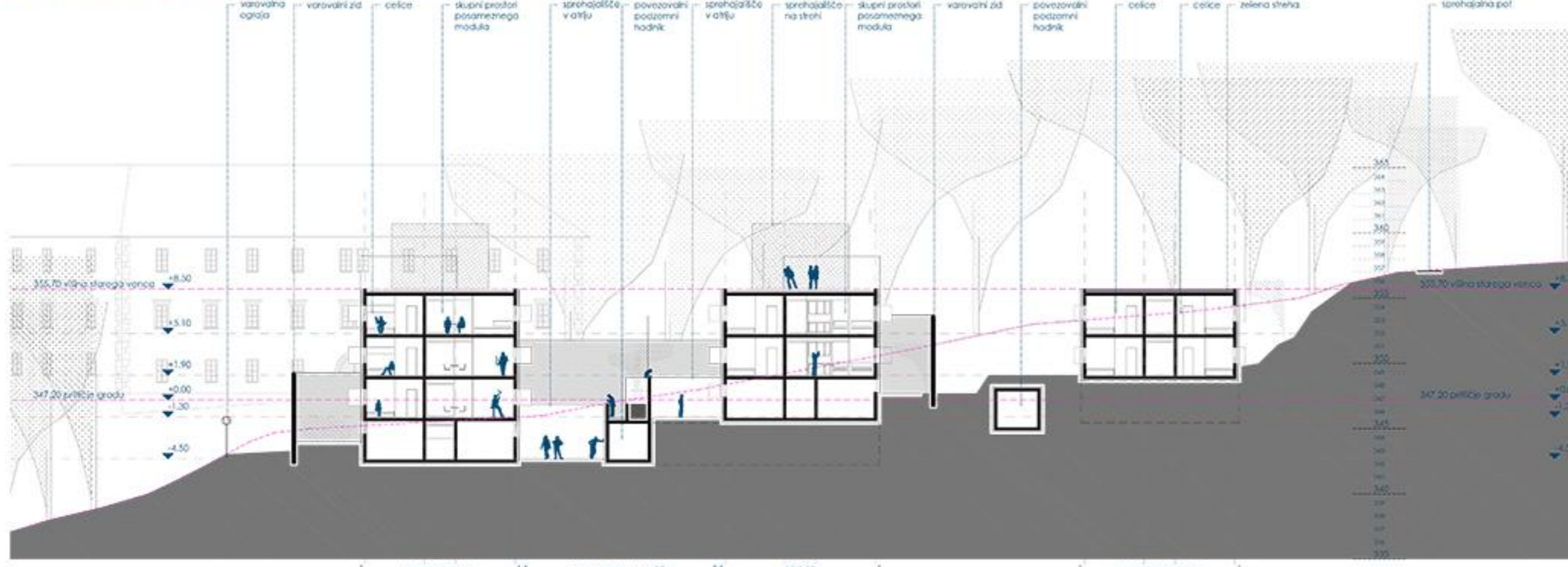
POGLED NA ATRIJ MED OBJEKTOMA PRIPORA IN ZAPRTEGA ODDÉLEKA



FASADA ZAPRTEGA ODDÉLEKA IN PRIPADAJOČI ZUNANJI PROSTORI M 1_250



PREČNI PREREZ SKOZI BIVALVNE ENOTE VZHODNO OD GRADU M 1_250

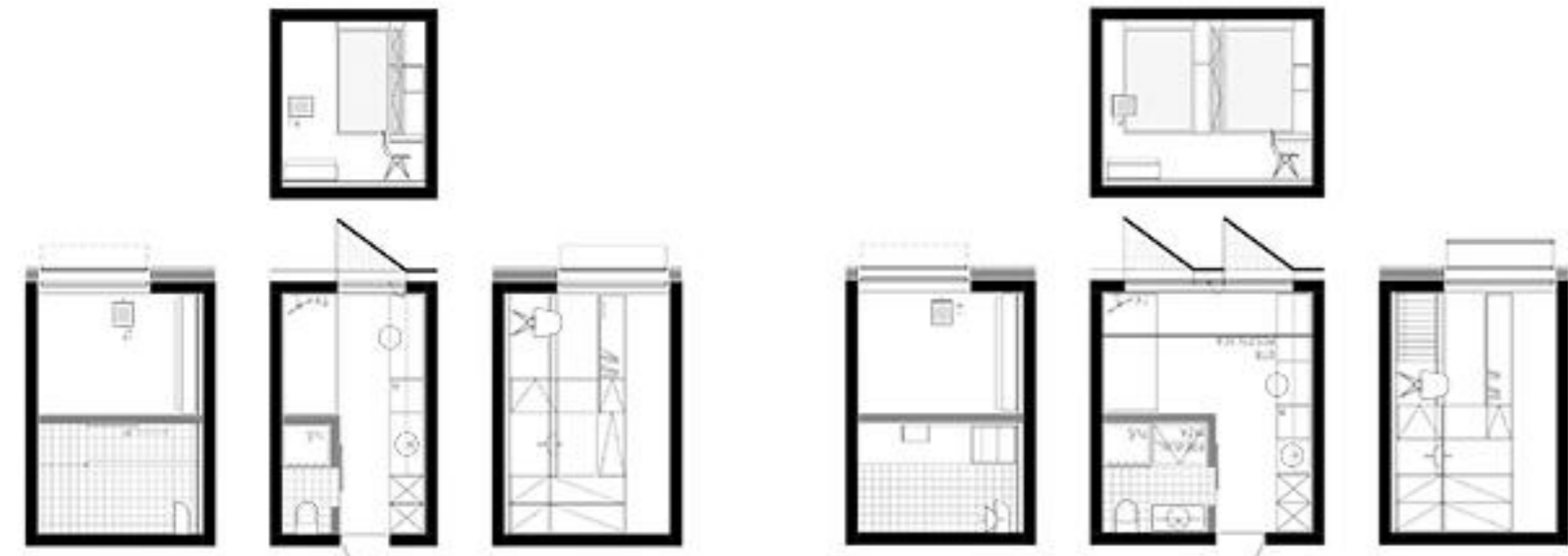


ZAVOD ZA PRESTAJANJE KAZNI ZAPORA IG 07

TLORISI IN POGLEDI NA STENE ZAPORNIŠKIH CELIC M 1:100

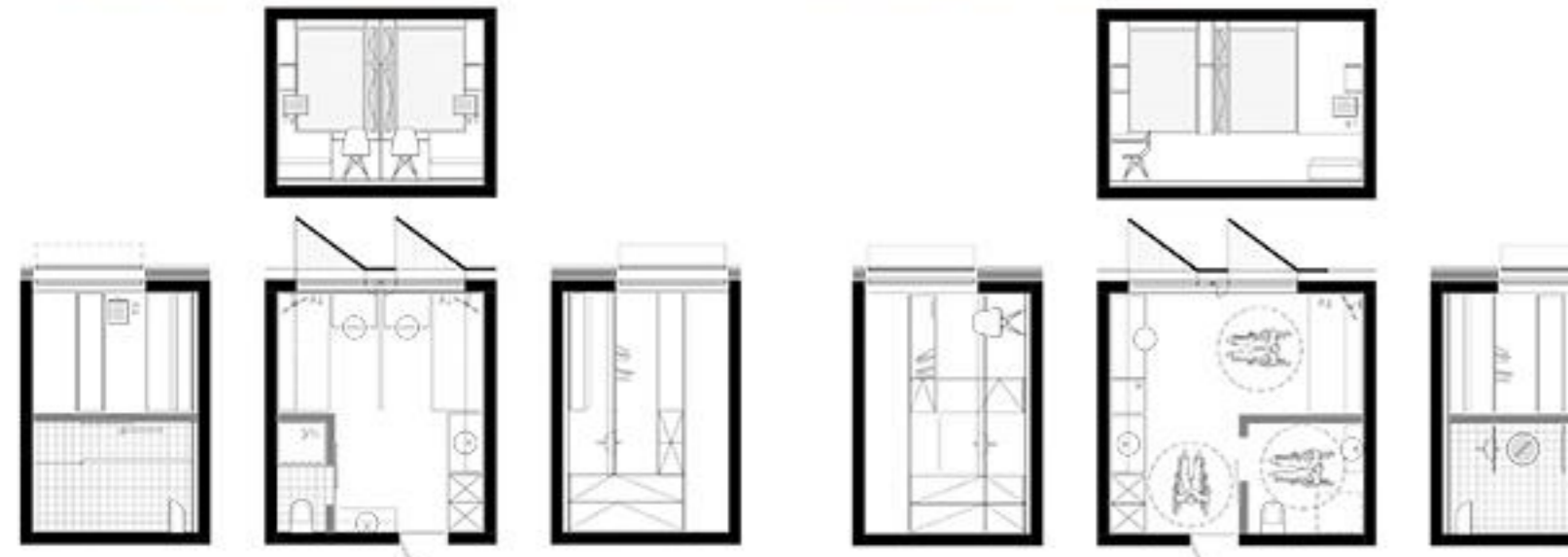
osnovna enoposteljna bivalna celica

celica za pripravico z otrokom

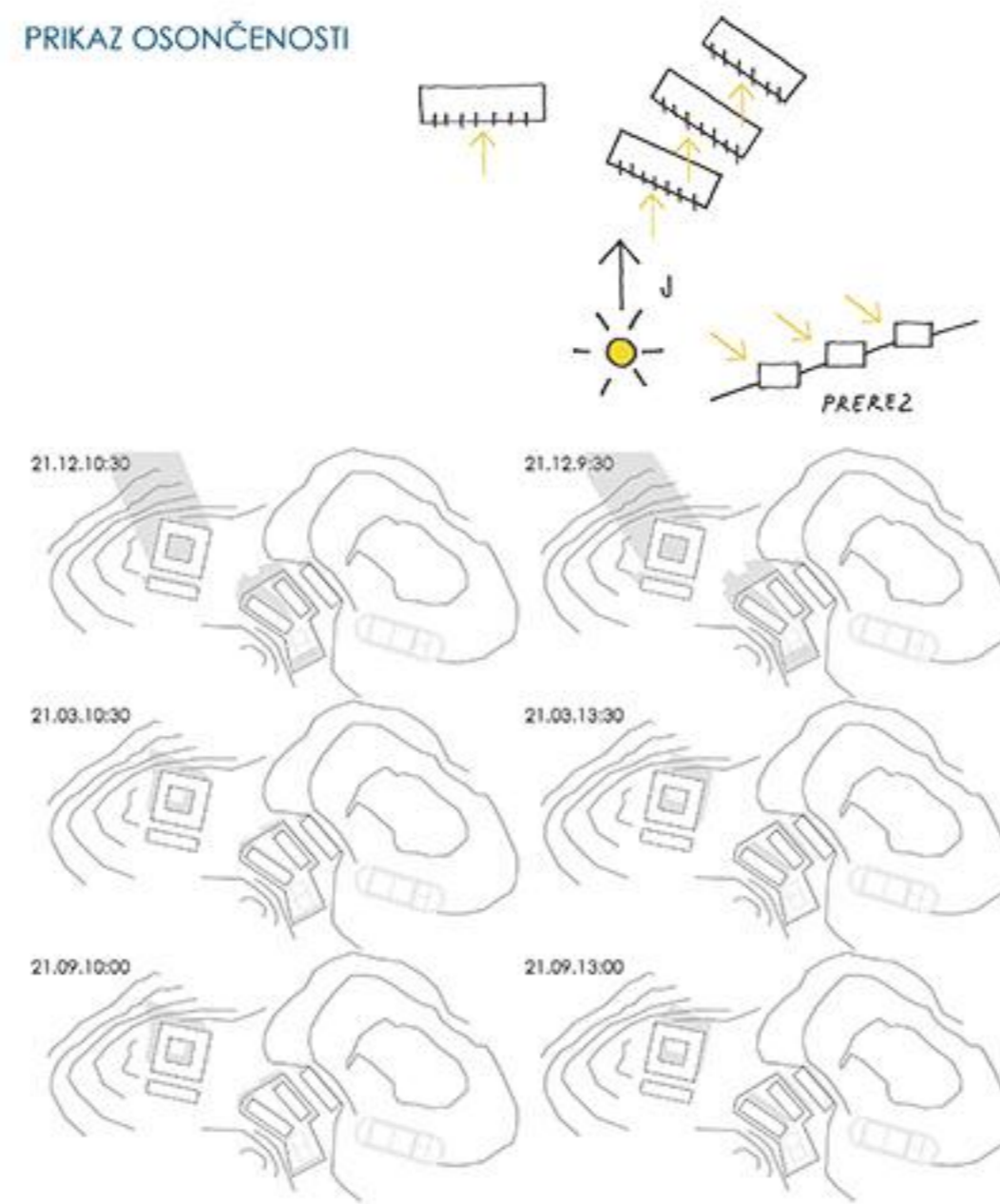


dvoposteljna bivalna celica

celica za gibalne ovirane



PRIKAZ OSONČENOSTI



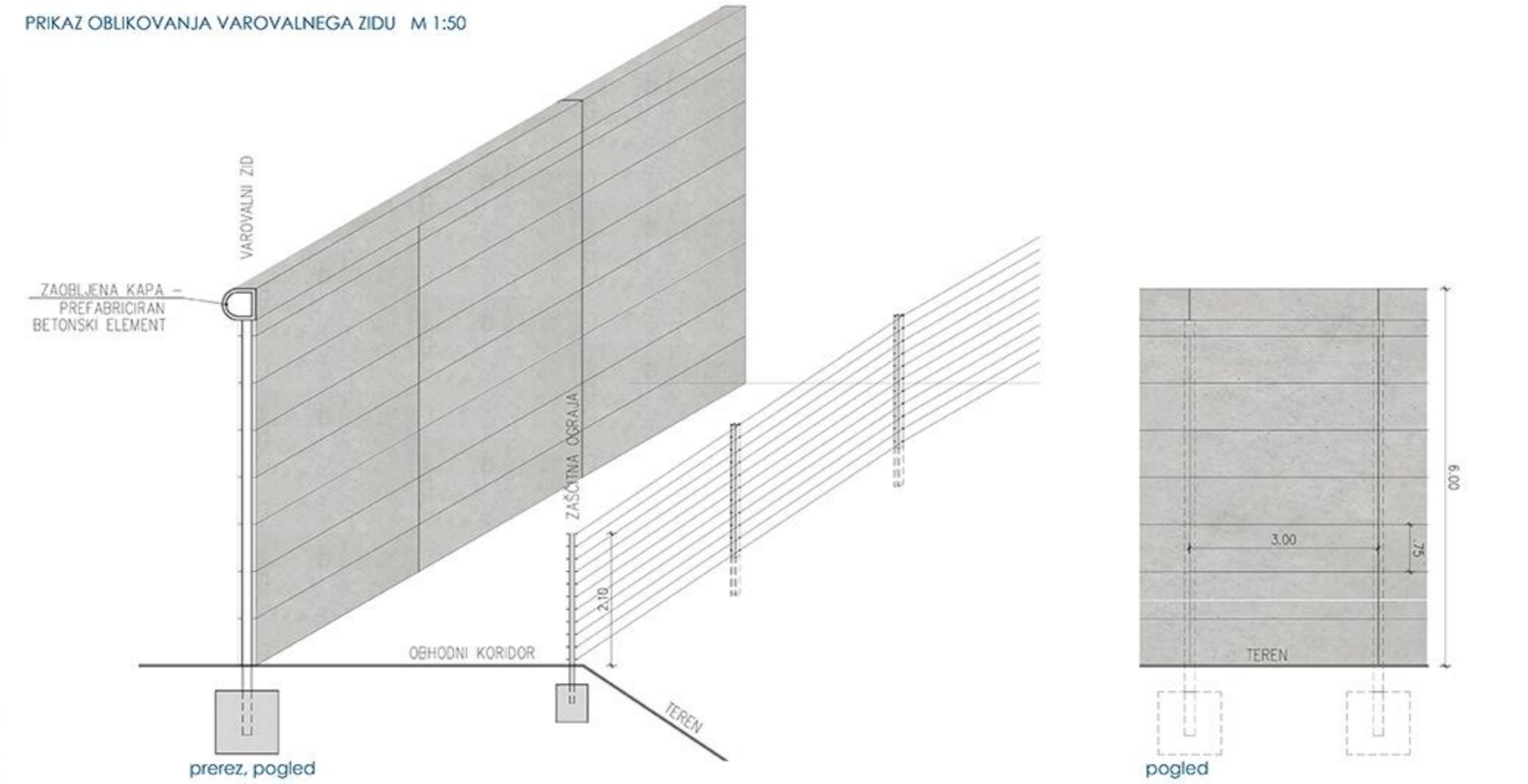
VEČERNI PERSPEKTIVNI POGLED V SMERI OD GRAJSKEGA VHODA PROTI NOVIM OBJEKTOM



PROSTORSKI PRIKAZ OSNOVNE ENOPOSTELJNE BIVALNE CELICE



PRIKAZ OBLIKOVANJA VAROVALNEGA ZIDU M 1:50



DNEVNI PERSPEKTIVNI POGLED V SMERI OD GRAJSKEGA VHODA PROTI NOVIM OBJEKTOM



HEMA FAZNOSTI

