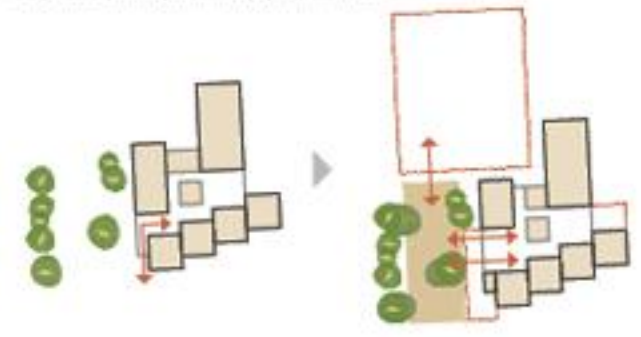


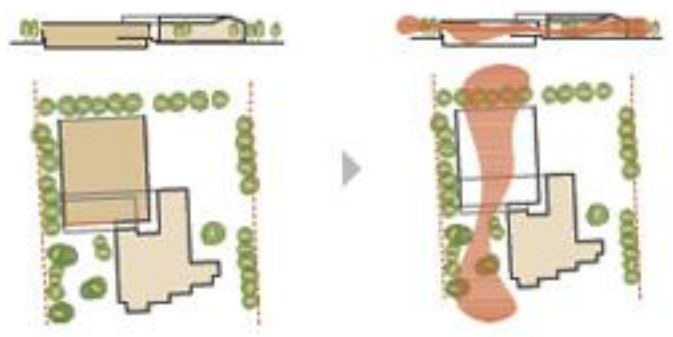
Nov vhod in razširitev avla

Obstojni vhod v šolo ni dovolj prosto dostopen. Razširitev avla se priložnostno razširila odpravo proti šolskemu dvorišču.



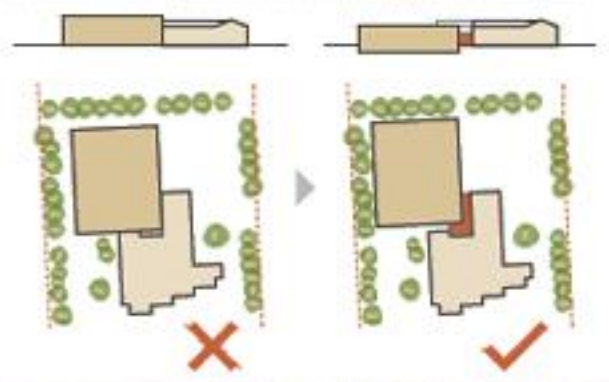
Preplet zunanjskega in notranjega prostora

Šolska stavba je sklop transparentnih talovadnic, perspektive postavijo z zadržanostjo na svetlosti in senci.



Šola sva talovadnice z obdobjem šole

Z določeno odprtostjo stavbne talovadnice od obdobja šole je jasno razločilo ali avla v stavbi.

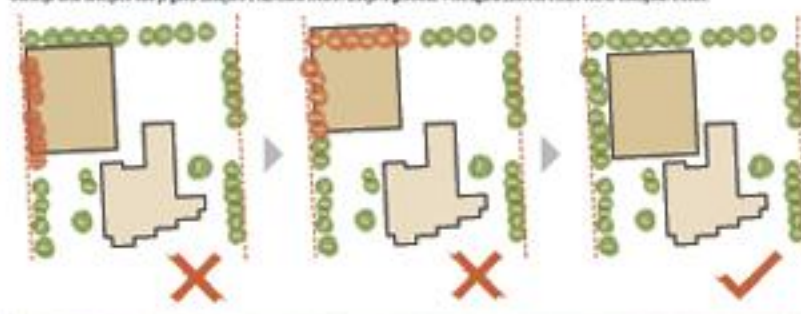


Transparentna zasnova omogoča pogled skozi objekt



Ohranitev obstoječe vegetacije

Obstojna šola obdobja šole je jasno razločilo z različnimi vrstami dreves in grmov. Podrobna zasnova skozi večje obstoječe drevese.



Prizidák z novo učilnic
Prostředí je vhodné částečně ušlechtlé
a lze je využít v rámci učilnic.



LEGENDA

1. KANCELARIE 100 m²

2. UČILNICE 100 m²

3. KANCELARIE 100 m²

4. KANCELARIE 100 m²

5. KANCELARIE 100 m²

6. KANCELARIE 100 m²

7. KANCELARIE 100 m²

8. KANCELARIE 100 m²

9. KANCELARIE 100 m²

10. KANCELARIE 100 m²

11. KANCELARIE 100 m²

12. KANCELARIE 100 m²

13. KANCELARIE 100 m²

14. KANCELARIE 100 m²

15. KANCELARIE 100 m²

16. KANCELARIE 100 m²

17. KANCELARIE 100 m²

18. KANCELARIE 100 m²

19. KANCELARIE 100 m²

20. KANCELARIE 100 m²

21. KANCELARIE 100 m²

22. KANCELARIE 100 m²

23. KANCELARIE 100 m²

24. KANCELARIE 100 m²

25. KANCELARIE 100 m²

26. KANCELARIE 100 m²

27. KANCELARIE 100 m²

28. KANCELARIE 100 m²

29. KANCELARIE 100 m²

30. KANCELARIE 100 m²

31. KANCELARIE 100 m²

32. KANCELARIE 100 m²

33. KANCELARIE 100 m²

34. KANCELARIE 100 m²

35. KANCELARIE 100 m²

36. KANCELARIE 100 m²

37. KANCELARIE 100 m²

38. KANCELARIE 100 m²

39. KANCELARIE 100 m²

40. KANCELARIE 100 m²

41. KANCELARIE 100 m²

42. KANCELARIE 100 m²

43. KANCELARIE 100 m²

44. KANCELARIE 100 m²

45. KANCELARIE 100 m²

46. KANCELARIE 100 m²

47. KANCELARIE 100 m²

48. KANCELARIE 100 m²

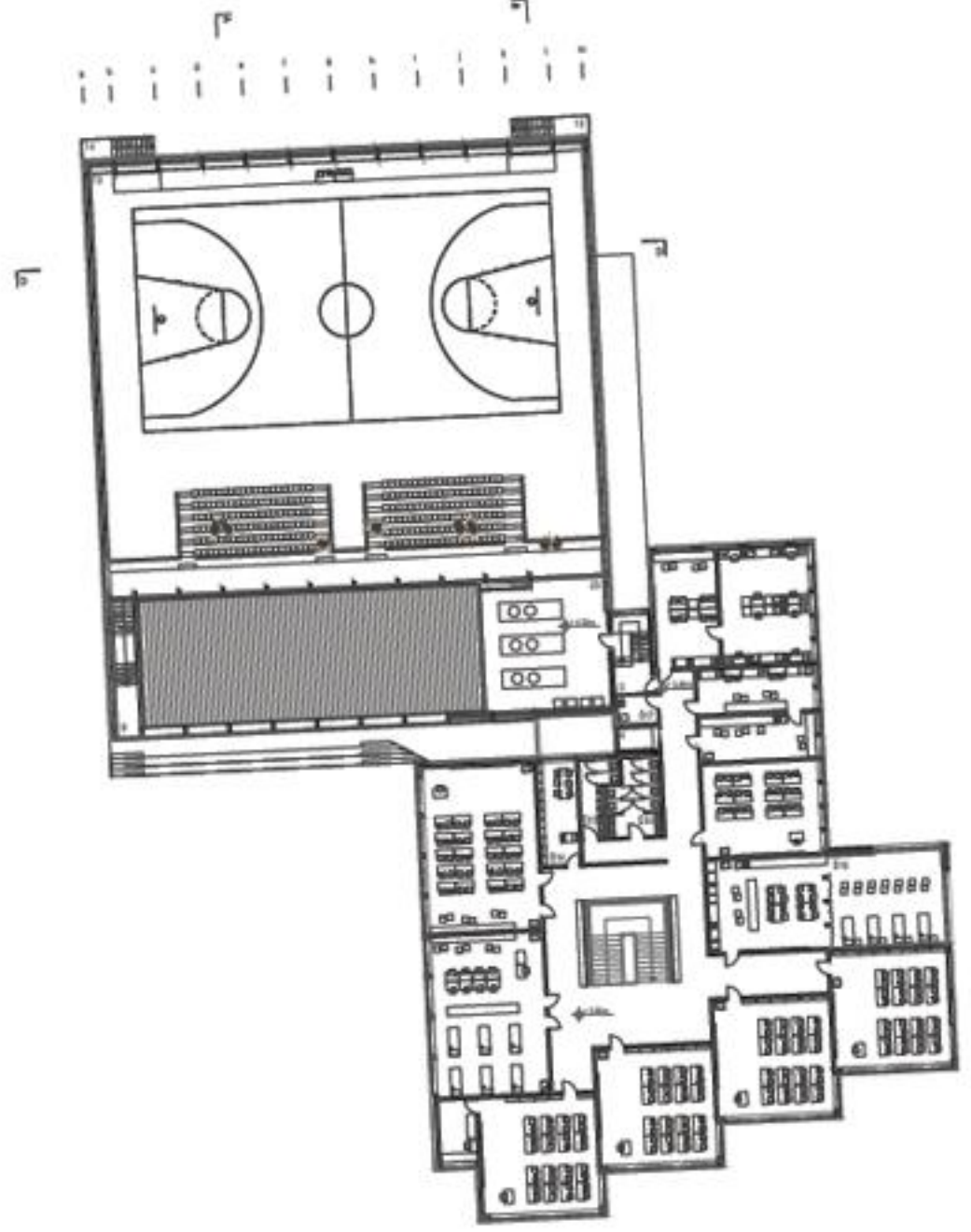
49. KANCELARIE 100 m²

50. KANCELARIE 100 m²

Programní sklopi



Škema požární varhání polí



POHLED SKOZ VĚTRÁKOVNÍK PROTI NOTRANŽNOSTI OVORANÍ



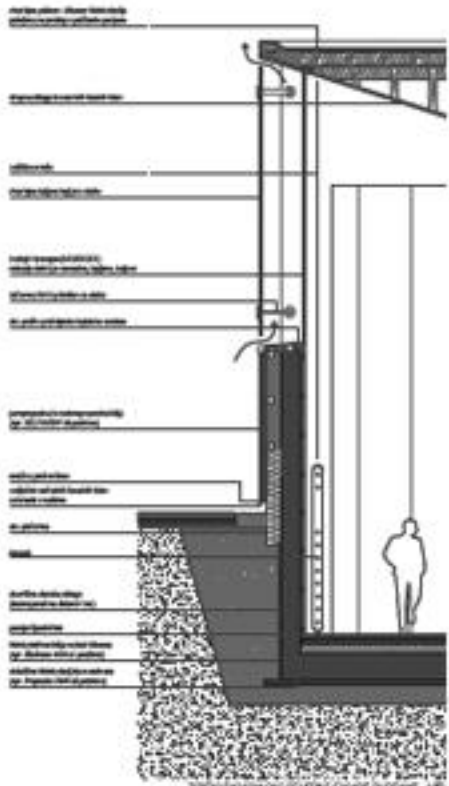
SEVERNÁ FASÁDA, 1:200



JUŽNÁ FASÁDA, 1:200



VÝSTŘEŽNÁ FASÁDA, 1:200



POGLED IZ SUKCEKSA DVORIČA NA ŠPORTNO DVORANO Z DRUŽINSKIM PIVNICOM



POGLED NA ŠPORTNO DVORANO S PRUŠENIM PIVNICOM



POGLED NA ŠPORTNO DVORANO POMOČI

Dnevna hišica

Dnevna hiša je sodobna, razkošna in udobna. Naredimo jo lahko iz različnih materialov, ki so priljubeni pri lokalnih prebivalcih. Les in kamnina sta najbolj priljubljena. Les je naraven, udoben in prijeten. Kamnina pa je bolj trajna in odporna na vremenske vplive.

Podoba je zamenjava med novo hišo in tradicionalno hišo. Če želimo, da hiša izgleda bolj tradicionalno, lahko uporabimo les in kamnino. Če želimo, da hiša izgleda bolj sodobno, lahko uporabimo kovine in steklo.

Če želimo, da hiša izgleda bolj sodobno, lahko uporabimo kovine in steklo. Če želimo, da hiša izgleda bolj tradicionalno, lahko uporabimo les in kamnino.

Lesna hiša je sodobna in udobna. Naredimo jo lahko iz različnih materialov, ki so priljubeni pri lokalnih prebivalcih. Les in kamnina sta najbolj priljubljena. Les je naraven, udoben in prijeten. Kamnina pa je bolj trajna in odporna na vremenske vplive.

Podoba je zamenjava med novo hišo in tradicionalno hišo. Če želimo, da hiša izgleda bolj tradicionalno, lahko uporabimo les in kamnino. Če želimo, da hiša izgleda bolj sodobno, lahko uporabimo kovine in steklo.



Lesna hiša, ki je priljubljena pri lokalnih prebivalcih.



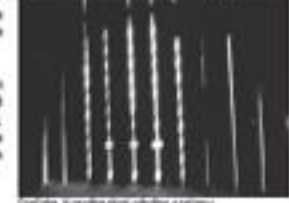
Kamnina hiša, ki je priljubljena pri lokalnih prebivalcih.



Drevesna hiša, ki je priljubljena pri lokalnih prebivalcih.



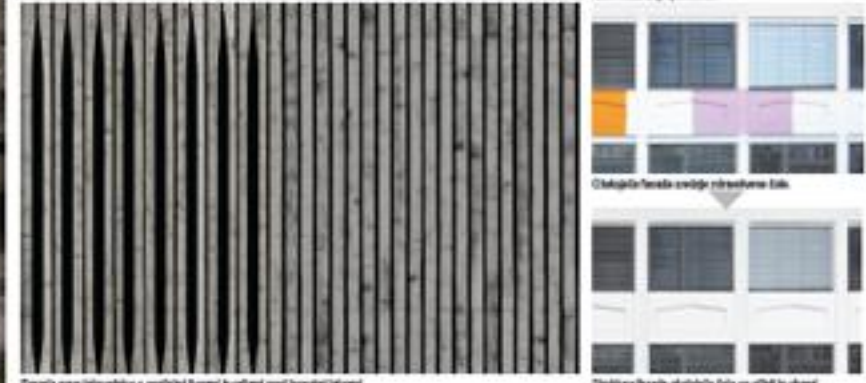
Hiša iz kamna, ki je priljubljena pri lokalnih prebivalcih.



Hiša iz lesa, ki je priljubljena pri lokalnih prebivalcih.



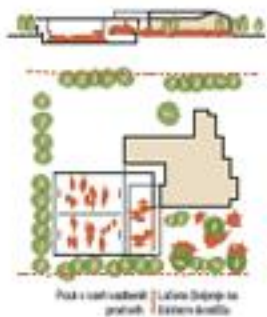
Hiša iz kamna, ki je priljubljena pri lokalnih prebivalcih.



Barvna paleta za dnevno hišo, ki je priljubljena pri lokalnih prebivalcih.



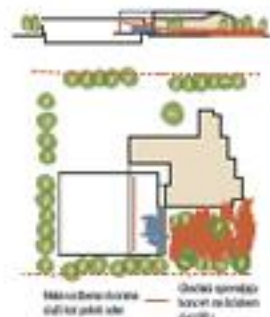
Vrlohodnevna uporaba športne dvorane



Solsko športno telmovanja



Glasbeni dogodek



Natlop pevčnega zbora

