

Naravna topografija uveliča selene pasove, ki prehajajo profi
noži in naravno logiko njegovega razvoja

Urbana struktura Starij Gradca s poudarjenim Dč. Parkiranjem,
Glavnim trgov s mestnim parkom in športnim centrom

Sklepi javnih prostorov, ki potekajo od Glavnega trga preko mestnega
parka do Gosposvetske ceste, so atake v smeri pas visokih grabev Šebuh
in poteka Horničica

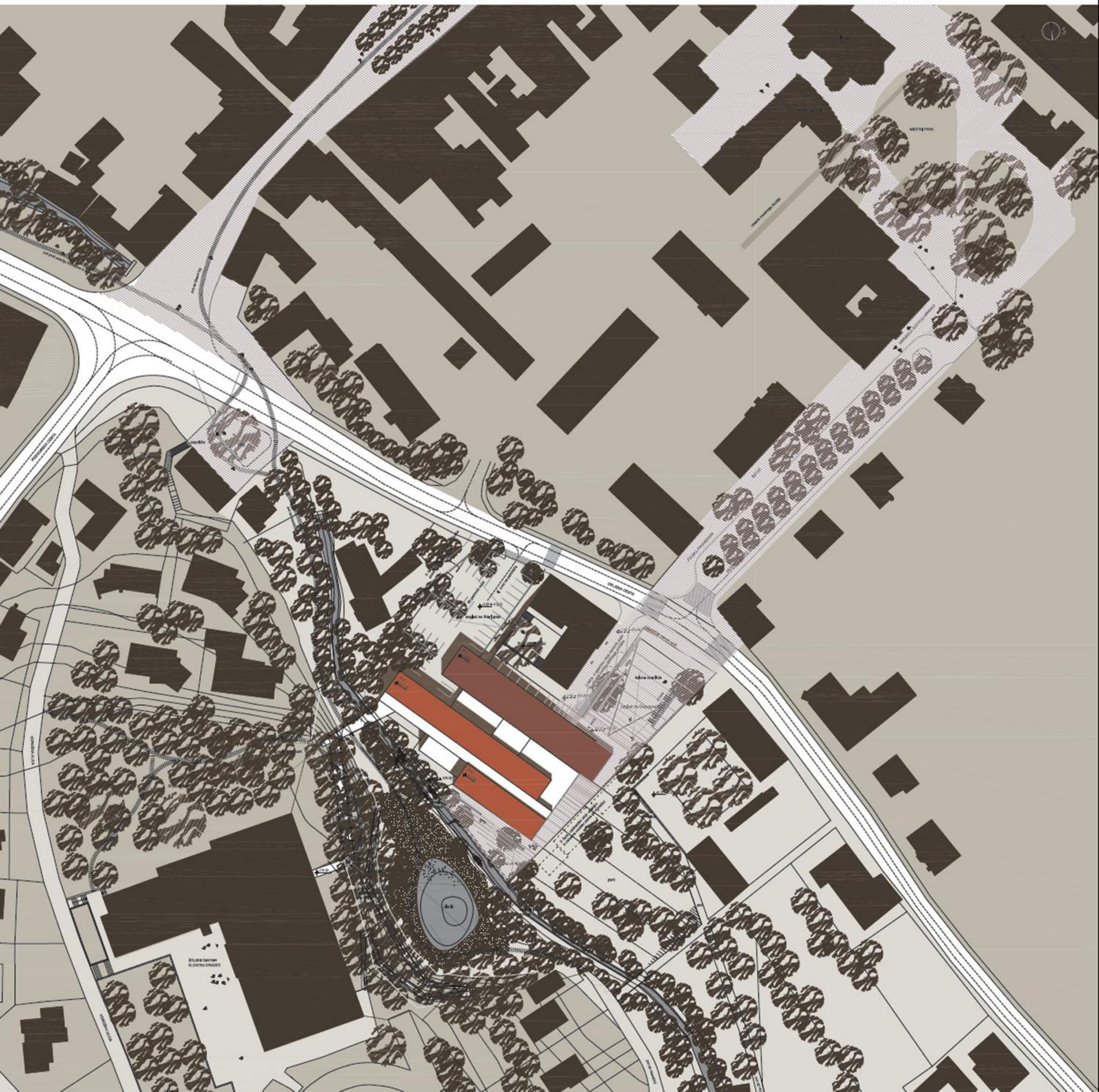
Nov šolski center sledi linearni strukturi krajinskega
sistema, ki jo vzpostavljajo grabni Šebuh in tok
Horničica

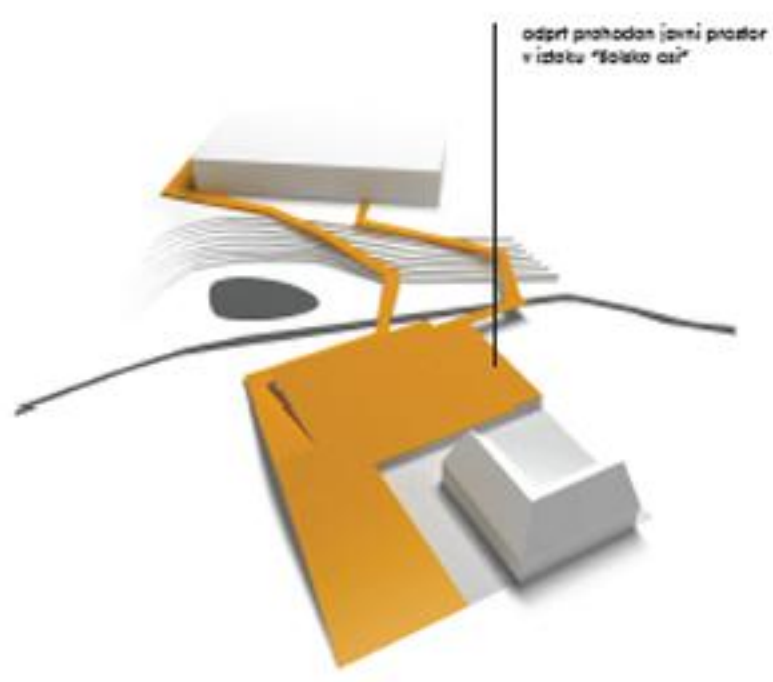
Linearna struktura nove šole sledi strukturi krajinskega
sistema, ki jo vzpostavljajo grabni Šebuh in tok
Horničica

Nov šolski kompleks vzpostavlja enak Gosposvetsko
cesto kot odprto jamo površino, preko katere so
možna navzgor na sateri pas Šebuha

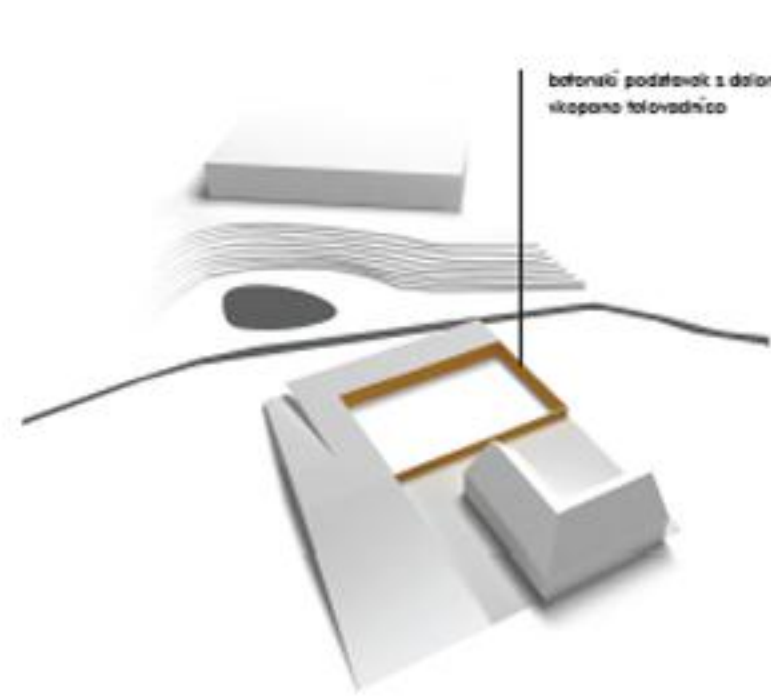
SCHEM ŠIRŠEGA PROSTORA

UREDITVENA SITUACIJA / M 1:500

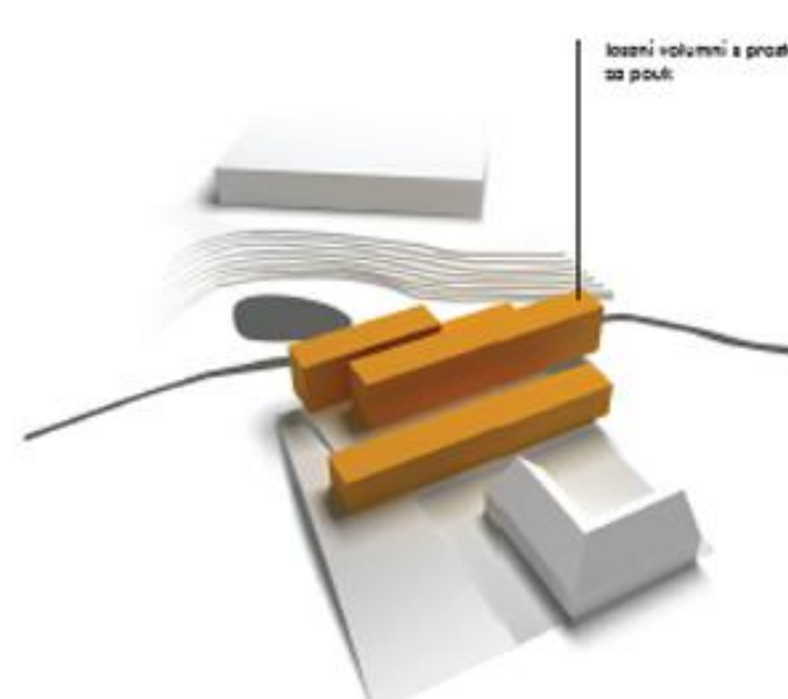




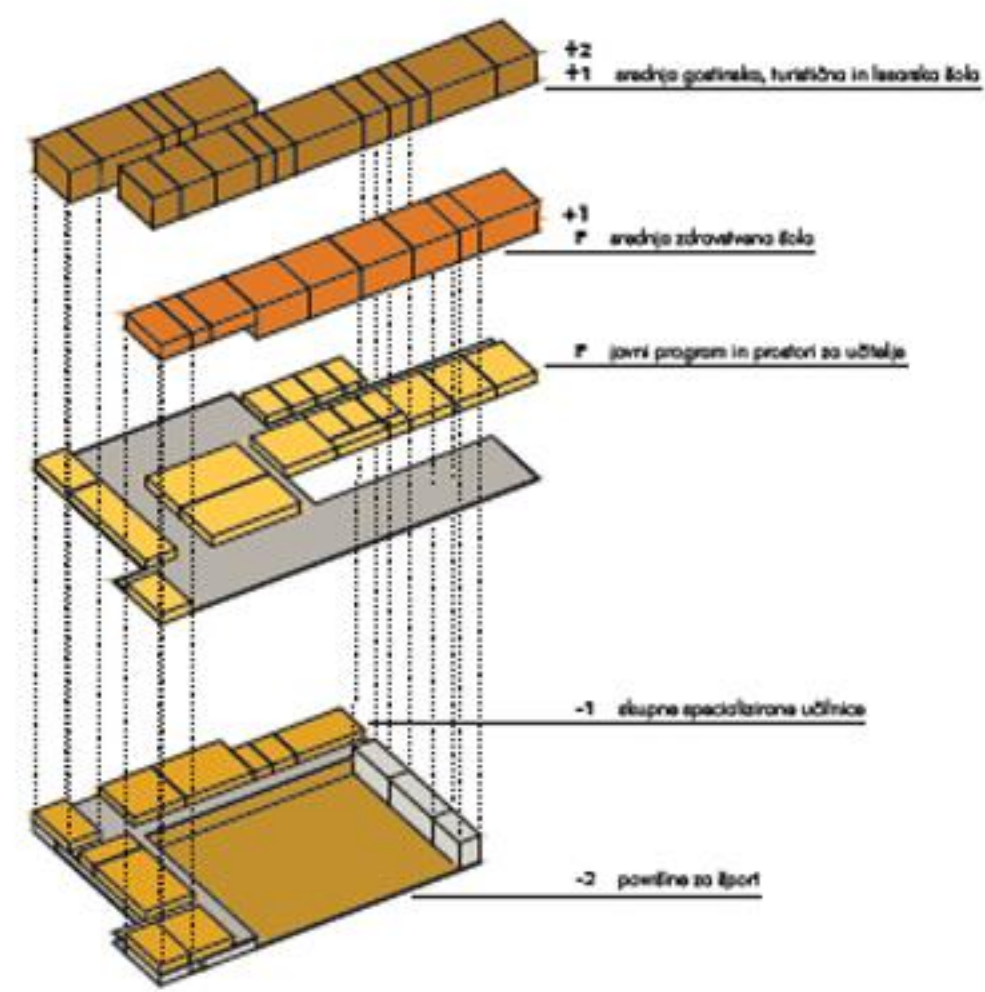
odprt prehodni javni prostor v istu "koliko air"



betonni podstavek s deloma vkopano talovadnico



betoni volumni s prostori za park



+2
+1
P
P
-1
-2

arhiva gostinca, turistično in leseno šola
arhiva zdravstveno šola
javni program in prostori za učilnice
skupne specializirane učilnice
površine za šport

Gospodarska cesta se izluka v široko vzporedno klančino - šolsko dvorišče, ki se povezuje s obstoječim šolskim centrom preko novega parka s rimbolom v obliki Hromčice

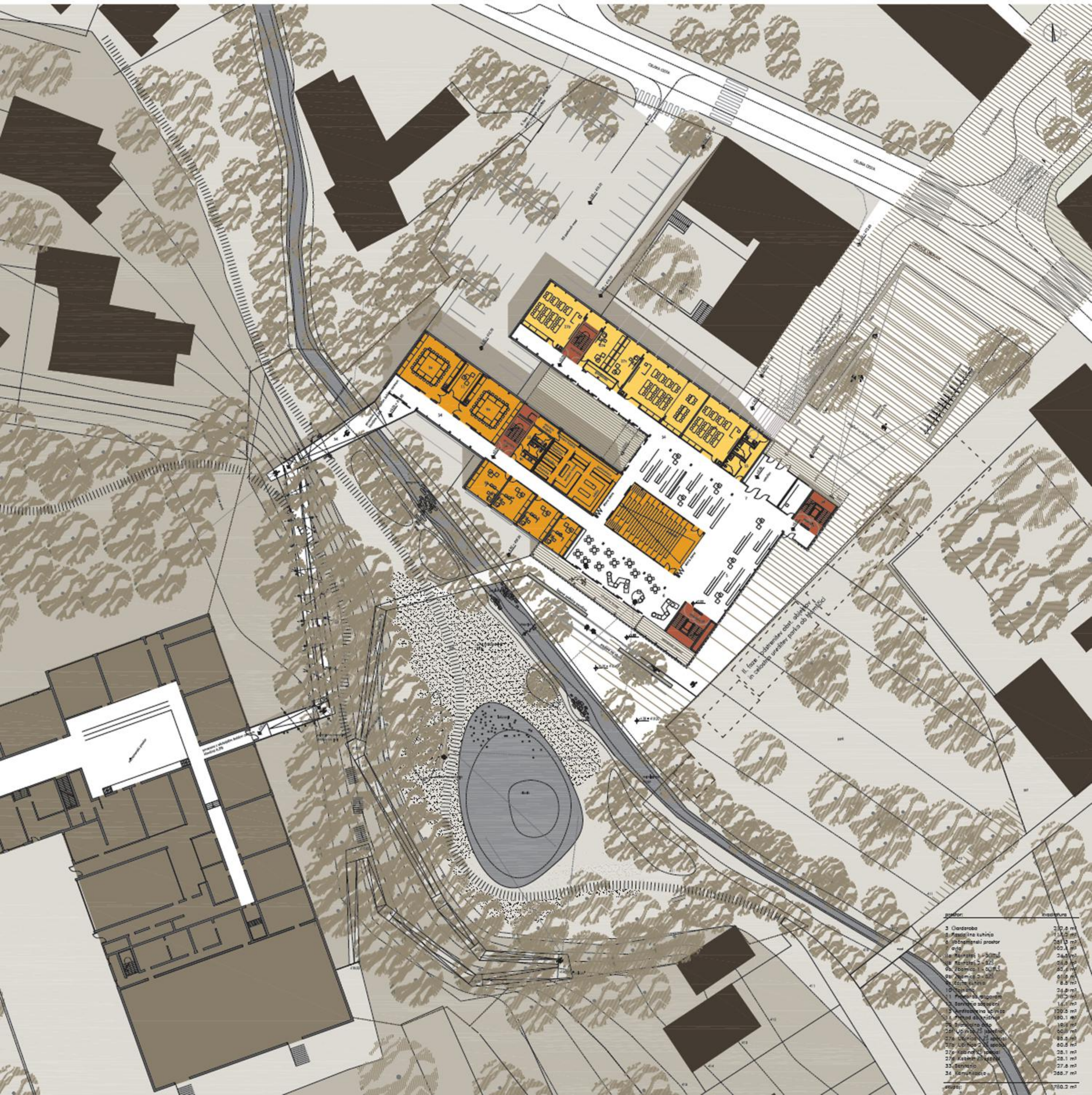
Zasnova novega arhitektonskega centra je sestavljena iz dveh delov - betonnega podstavka, ki deloma vkopano vzpostavlja prostor talovadnice in lesene nadstropje, ki vzpostavlja tri ravni prostorov za park

Zasnova lesenih šolskih prostorov sledi linearni strukturi krajinskega sistema, ki teče vzdolž grebena Šibuna in poteka Hromčice

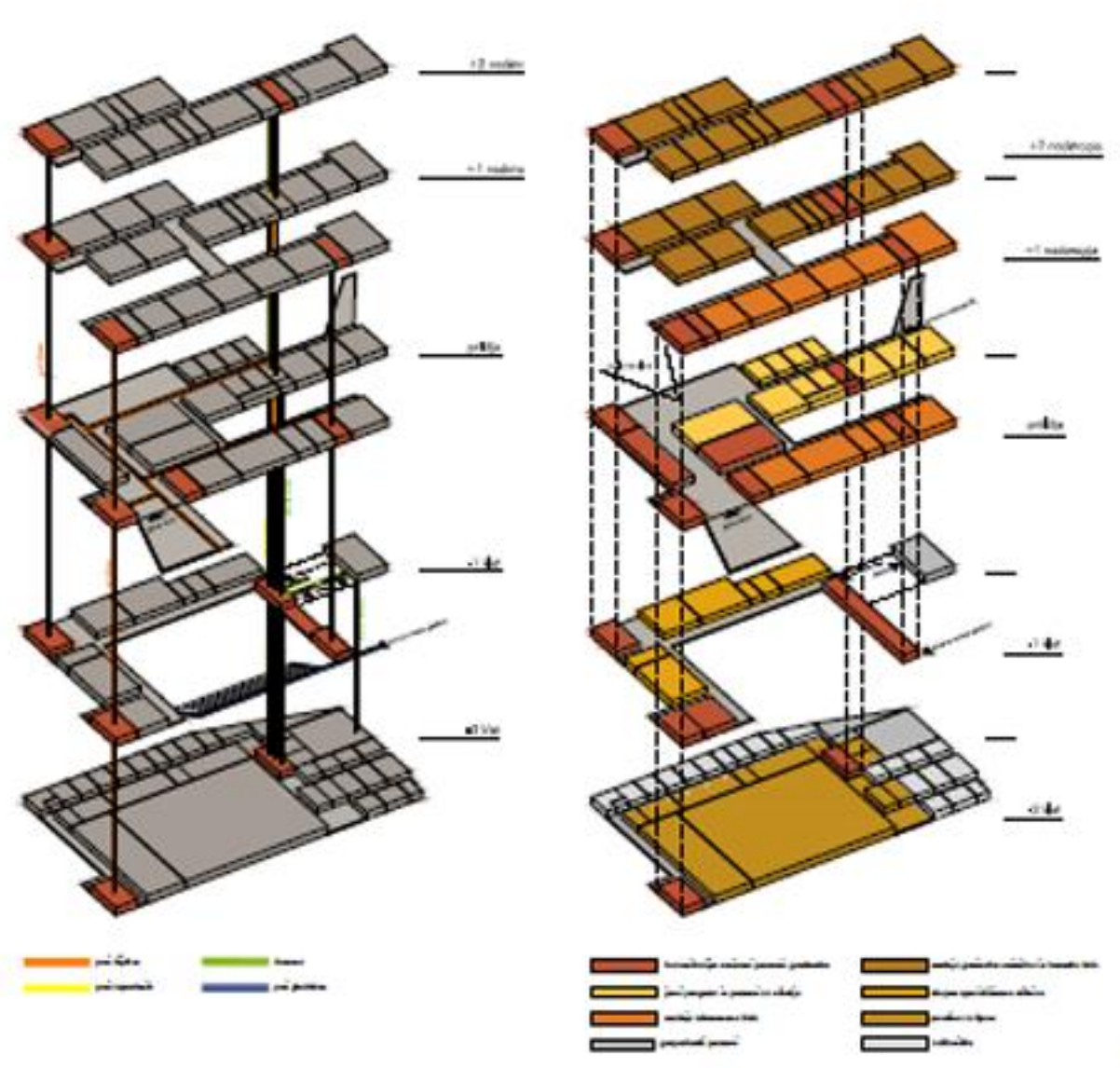
PROGRAMSKI SKLOPI



TLORIS PRILUČJA Z UREDITVJO JEZE IN OBVEDNEGA PROSTORA / M 1:250



prostor	razmera
1	230,8 m ²
2	133,2 m ²
3	248,2 m ²
4	102,4 m ²
5	24,8 m ²
6	24,8 m ²
7	24,8 m ²
8	24,8 m ²
9	24,8 m ²
10	24,8 m ²
11	24,8 m ²
12	24,8 m ²
13	24,8 m ²
14	24,8 m ²
15	24,8 m ²
16	24,8 m ²
17	24,8 m ²
18	24,8 m ²
19	24,8 m ²
20	24,8 m ²
21	24,8 m ²
22	24,8 m ²
23	24,8 m ²
24	24,8 m ²
25	24,8 m ²
26	24,8 m ²
27	24,8 m ²
28	24,8 m ²
29	24,8 m ²
30	24,8 m ²
31	24,8 m ²
32	24,8 m ²
33	24,8 m ²
34	24,8 m ²
skupaj	780,2 m ²



TLORS 1. KLETI / M 1:250

prostor	kvadratura
3 Glasbeno	37,8 m ²
23 Multimedia	79,7 m ²
24 Varnilica IT	27,4 m ²
26 Laboratorij (kemija/fizika)	80,7 m ²
30 Učilnica ZŠ + SUTLS (kemija/fizika)	161,2 m ²
31 Kabinat naravnoslovja (kemija/fizika)	28,9 m ²
32 Učilnica ZŠ + SUTLS (gospod./kmetija)	60,0 m ²
33 Sanitarij	17,8 m ²
34 Komunikacija	288,9 m ²
42 Naspava za gledalca	31,8 m ²
skupaj:	700,8 m²

TLORS 2. KLETI / M 1:250

prostor	kvadratura
1a Glasbeni prostor - kofavnica	129,0 m ²
1b Glasbeni prostor - hišnik	9,4 m ²
2 Prostor za šola	16,4 m ²
34 Komunikacija	39,8 m ²
36 Varni prostor	1007,8 m ²
38 Osnovna šola	68,4 m ²
37 Osnovna hiša, goli	73,4 m ²
38 Šola	7,4 m ²
39 Kabinat	37,4 m ²
40 Glasbeno	106,8 m ²
41 Šola	8,8 m ²
42 Hraniliš	187,8 m ²
4a Amfi 1 - SUTLS	63,9 m ²
4a Amfi 2 - SUTLS	73,9 m ²
skupaj:	1741,7 m²

TLORS 3. KLETI / M 1:250

namenski prostori ostanišča:	kvadratura
ostanišča 1:	
Z11 sporni vhod	10,2 m ²
Z12 oasadi	13,2 m ²
Z13 WC 2	13,4 m ²
Z14 WC III	13,4 m ²
Z15 sporni vhod	5,4 m ²
Z16 postani filter	7,4 m ²
Z17 prostor za naspava	17,0 m ²
Z18 shramba vode in oprema	14,8 m ²
Z19 šivni prostor	80,8 m ²
ostanišča 2:	
Z21 sporni vhod	11,0 m ²
Z22 oasadi	19,4 m ²
Z23 WC 2	7,7 m ²
Z24 WC III	7,7 m ²
Z25 sporni vhod	2,9 m ²
Z26 postani filter	8,7 m ²
Z27 prostor za naspava	16,1 m ²
Z28 shramba vode in oprema	13,2 m ²
Z29 šivni prostor	8,4 m ²



TLORS 1. NADSTROPJA / M 1:250

prostor	kvadratura
21a Skupni splošni prostor 1 - SUTLS	80,2 m ²
21b Skupni splošni prostor 2 - SUTLS	88,8 m ²
22a Kabinat 1 za SUTLS	17,9 m ²
22b Kabinat 1 za SUTLS	18,6 m ²
22c Učilnica ZŠ (splošno)	84,0 m ²
22d Učilnica ZŠ (splošno)	60,7 m ²
22e Učilnica ZŠ (splošno)	60,7 m ²
22f Učilnica ZŠ (splošno)	60,7 m ²
22g Učilnica SUTLS (splošno)	60,7 m ²
22h Učilnica SUTLS (splošno)	60,3 m ²
22i Učilnica SUTLS (splošno)	63,3 m ²
22j Učilnica SUTLS (splošno)	60,7 m ²
22k Učilnica SUTLS (splošno)	60,7 m ²
22l Učilnica SUTLS (splošno)	60,7 m ²
22m Učilnica SUTLS (splošno)	60,7 m ²
22n Učilnica SUTLS (splošno)	60,7 m ²
23 Sanitarij	26,1 m ²
24 Komunikacija	379,8 m ²
skupaj:	1388,4 m²

TLORS 2. NADSTROPJA / M 1:250

prostor	kvadratura
18 Šivna kuhinja	82,4 m ²
16 Restoracijska kuhinja	80,8 m ²
17 Šramba za šivla	33,8 m ²
18 Učilnica šramba - SUTLS	80,8 m ²
19 Kabinat 1 - SUTLS special	18,8 m ²
20a Učilnica SUTLS (splošno)	63,2 m ²
20b Učilnica SUTLS (splošno)	122,1 m ²
20c Kabinat 1 SUTLS special	22,7 m ²
20d Kabinat 2 SUTLS special	18,8 m ²
20 Učilnica SUTLS special	60,8 m ²
23 Sanitarij	12,8 m ²
24 Komunikacija	172,8 m ²
skupaj:	771,2 m²





JUGOZHODNA FASADA / M 1:250



VZDOLNI PREREZ D-D / M 1:250



SEVEROZHODNA FASADA / M 1:250



JUGOVZHODNA FASADA / M 1:250



PRERNI PREREZ A-A / M 1:250



ŠOLSKI CENTER SLOVENJ GRADEC



POGLED NA VHOD V NOVI ŠOLSKI CENTER SLOVENJ GRADEC IN PREHOD PROTI PARKU OB HOMENICI

POGLED NA ŠTIBUH IN NA CERKEV SV. PANIKRACIJA IZ VEČNAMENSKEGA PROSTORA V NOVIŠEM ŠOLSKEM CENTRU



avtor: [unreadable]

Generalni arhitekt: [unreadable]

Collaborator: [unreadable]

[unreadable]