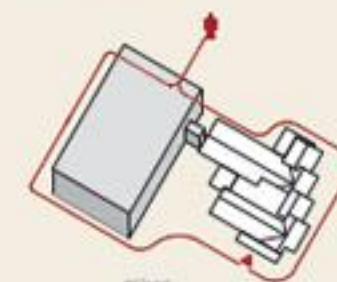
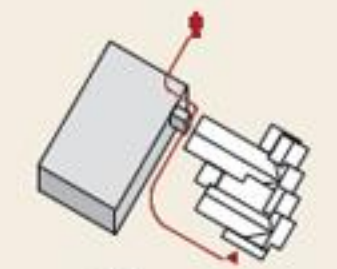


# Sportni objekti za potrebe srednje zdravstvene šole Murska Sobota ter Biotehniške šole Rakičan

TEMA POKRIVANJE V POKRIVILU  
POSREDOVANJE



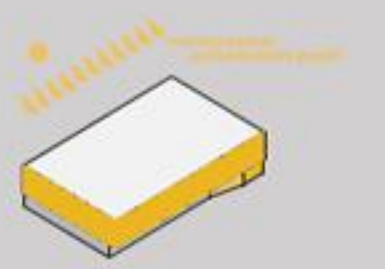
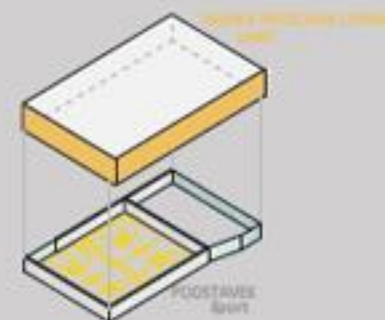
TEMA POKRIVANJE V POKRIVILU  
POSREDOVANJE



TEMA POKRIVANJE V POKRIVILU  
POSREDOVANJE



## KONCEPTUALNA ŠHEMA



## IZHODIŠČA

(1) Programski razdelitev. Obstoječe natečajno območje temelji na izraziti štiridielni razdelitvi območja na športno območje na severu, javnega parlovskega območja na jugu, servisno območje na vzhodu in šolsko dvorišče na zahodu. Z umestitvijo novega športnega objekta štiridielno zasnovano območje sodržajno: predne postavljene objekte omogoča jasno programsko razporeditev vseh športnih sklopov, ki so hkrati medsebojno ločeni in hkrati neodtujljivo prepleteni.

(2) Prostorske razmere. Z predne postavljene objekte v izrazite točkovne prostor omogočimo raznolikost prostorskih razmerij, ki prispevajo k vizualni in funkcionalni kompleksnosti predlagane rešitve. Nova prostorska razmera omogočajo tridielno razdelitev prostora na javni odprti športni del na severu, zasebni zamakni šolski del na sredini in prehodni parlovski del na jugu.

(3) Ohranjanje prostorskih značilnosti. Rešitev temelji na minimalnem posegu v prostor pri čemer v veliki meri ohranja vse značilnosti natečajnega območja in jih s posameznimi posegi nadgrajuje v celovito prepoznavno zasnovo. Pri tem ohranja visokodružbeno življenje, ki jo na severni in južni strani nadgradi z dodatno parlovske osreditve. Izrazito horizontalno prekurvato krakine nadgrajuje s plastovito arhitekturnimi in krajinskimi arhitekturnimi elementarji, ki omogočajo različna ravnanja prostora (zadržitev in tok višinskih nivojev, relativna členitev, členitev z pomočjo urbane opreme, katere oblikovna zasnova sledi linearnosti in višinski členitvi obstoječega objekta ita.)

(4) Povezavnost z širšim prostorom. Predlagana rešitev temelji na obstoječi zasnovi širšega prostora, pri čemer se kontekstualno in na ravni mikroskopske posevča posameznim prostorskim problemom območja. Večje prostorske naravne elemente v širšem območju - parlovski gozd na vzhodni strani kompleksa in kopelja Rakičan ter obsejna ravninska kmetijska površina na zahodu in severni strani natečajnega območja definirajo razporeditev osnovnih prostorskih razmerij, relativnih posegov v prostor in zasnovo visoke družine.

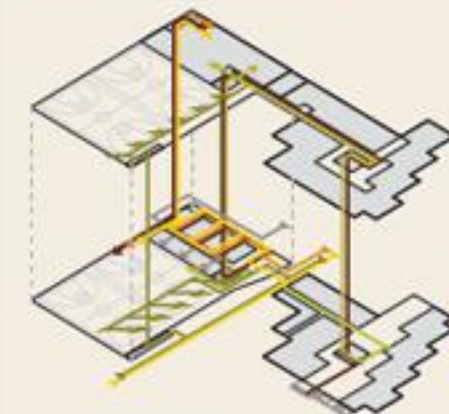
## UREDITVENA SITUACIJA

Wania 4-200

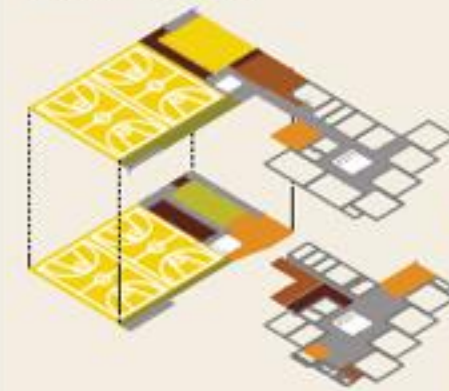
Najpomembnejši del zasnove postavitve nove športne dvorane, tisti, ki ga je potrebno najbolj izpostaviti, je to, da je novi objekt zasajena celota, v priložju odvejana od šolskega kompleksa in s tem omogoča najboljšo možno prehodnost prostora v obeh smereh.

Novo postavljeno dvorano se priključuje na obstoječo šolo v nadstropju, na mesto kabineta za pedikuro in je neposredno vezano na obstoječi hodnik pred uličnicami.

## ŠHEMA POTI UPORABNIKOV



## PROGRAMSKA ŠHEMA



## ŠHEMA PROMETNE UREDITVE







TLORIS PRITLICJA  
malo 1:200



TLORIS NADSTROPJA  
malo 1:200





JUŽNA FASADA  
merilo 1:200



SEVERNA FASADA  
merilo 1:200



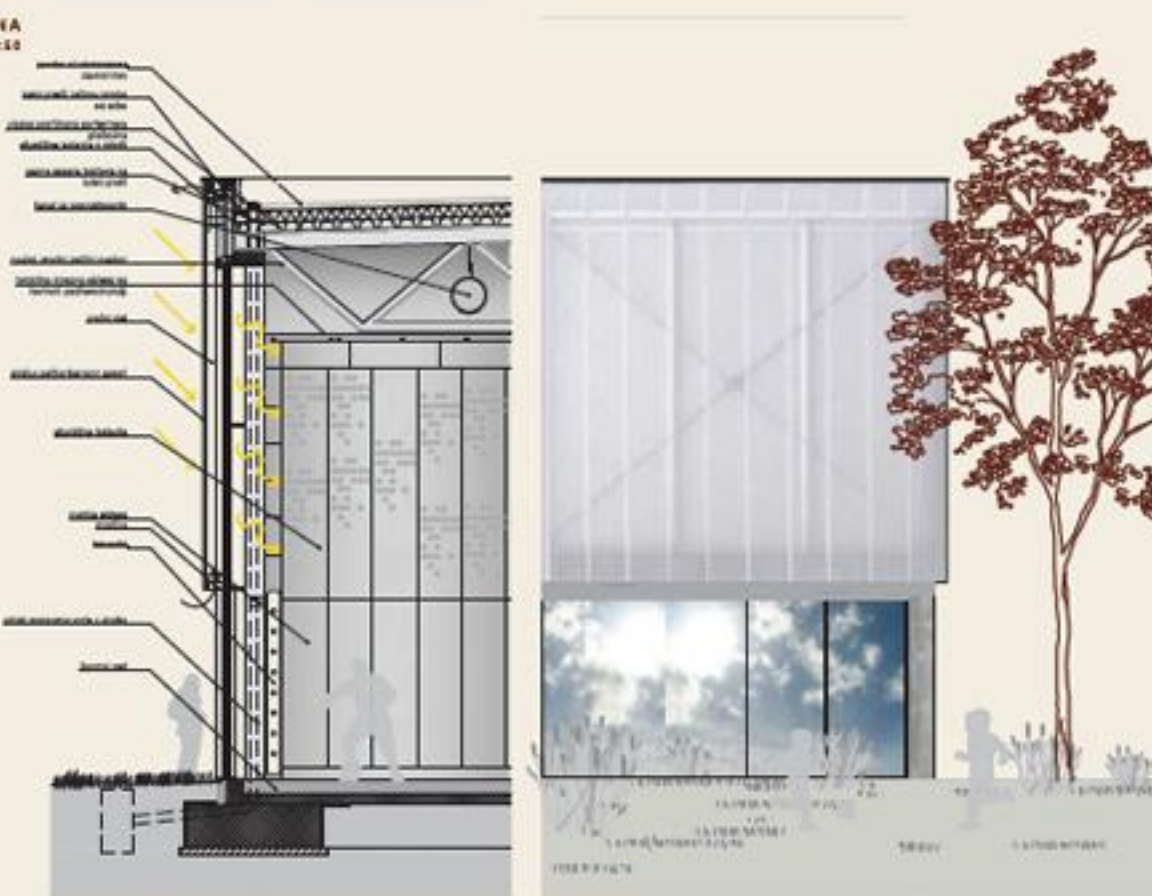
VZHODNA FASADA  
merilo 1:200



ZAHODNA FASADA  
merilo 1:200



FASADNI PAS ŠOLA  
merilo 1:50



FASADNI PAS DVORANA  
merilo 1:50



prizori kompleksa s zonirno ureditvijo









PROSTORSKI PRIKAZI CELOTNEGA OBMOČJA S PTIČJE PERSPEKTIVE

