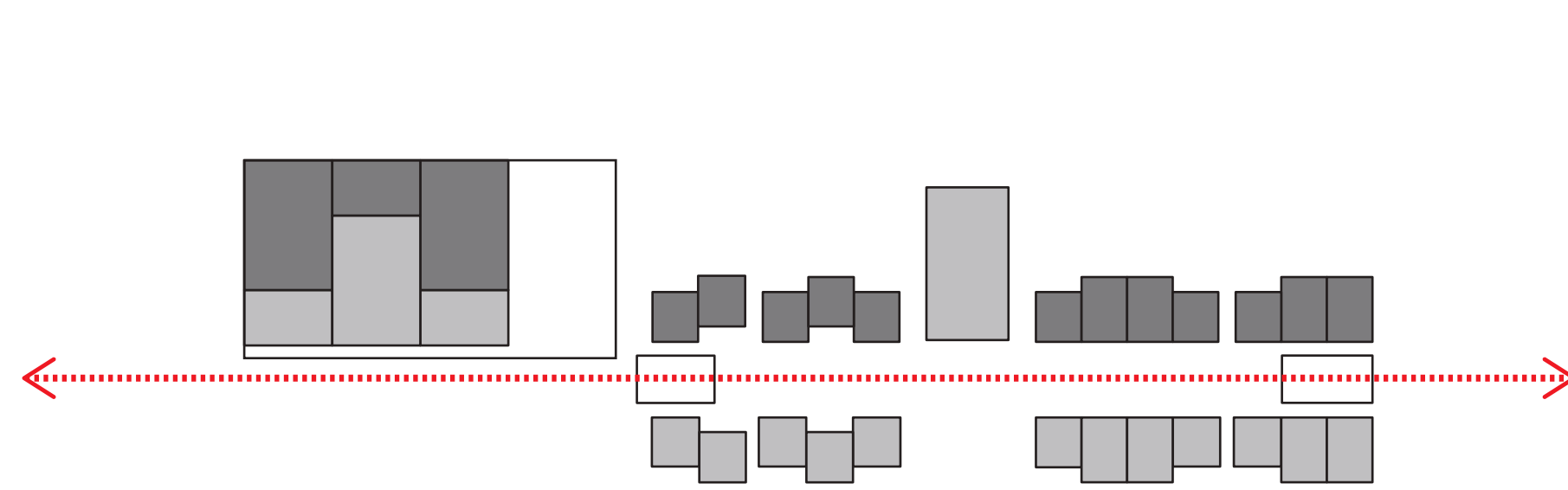


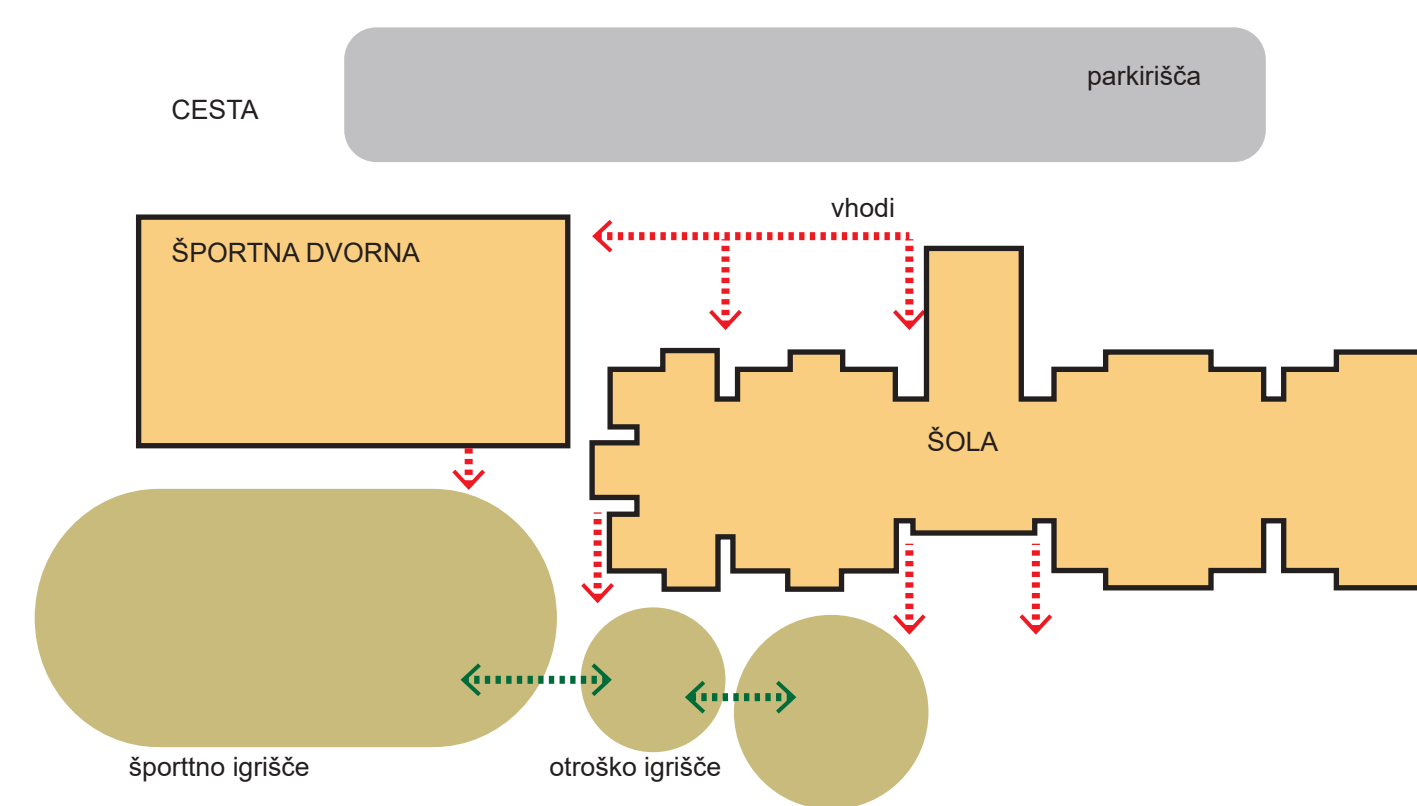
SITUACIJA 1:500

NADALJEVANJE OSNE ZASNOVE OBSTOJEČEGA OBJEKTA

UMESTITEV DVORANE NA SEVERNO STRAN OBMOČJA



dvorana je priprta na eno stran obstoječe centralne osi objekta in za povezavo koristi obstoječ izhod na igrišče nižjih starostnih skupin tako da so posegi v obstoječi objekt minimalni
taka zasnova je urbanistično logična in berljiva in hkrati ne ruši funkcionalne zasnove objekta

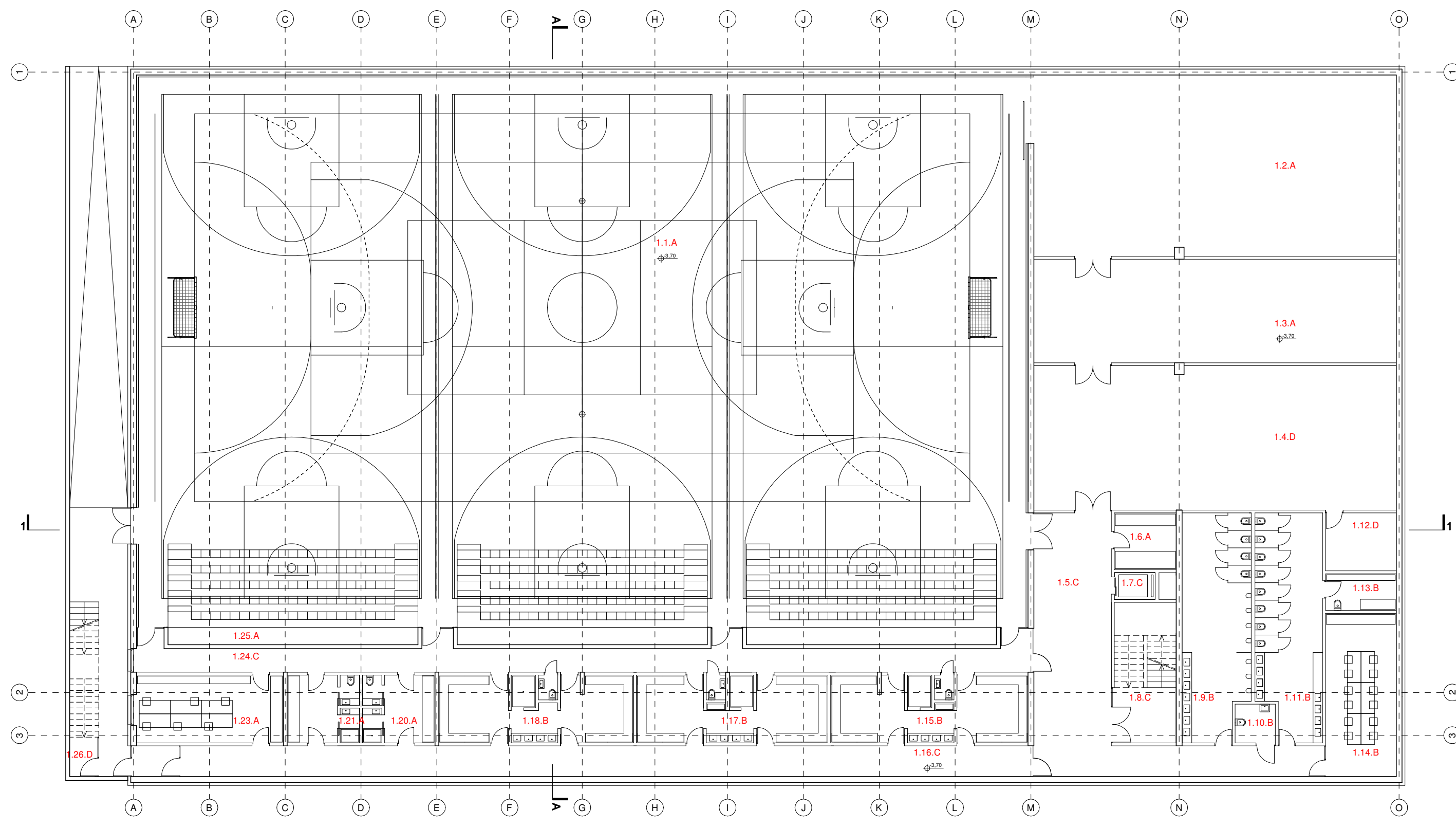


igrišča so optimalno osončena in medsebojno povezana
vpliv osenčenja na obstoječi objekt je minimalen
zunanja igrišča so ločena od prometnih površin
dostop za popoldanske uporabnike oz. ob prireditvah ne poteka preko območja šole
navezava zunanjih površin na površine sosednjega športnega parka

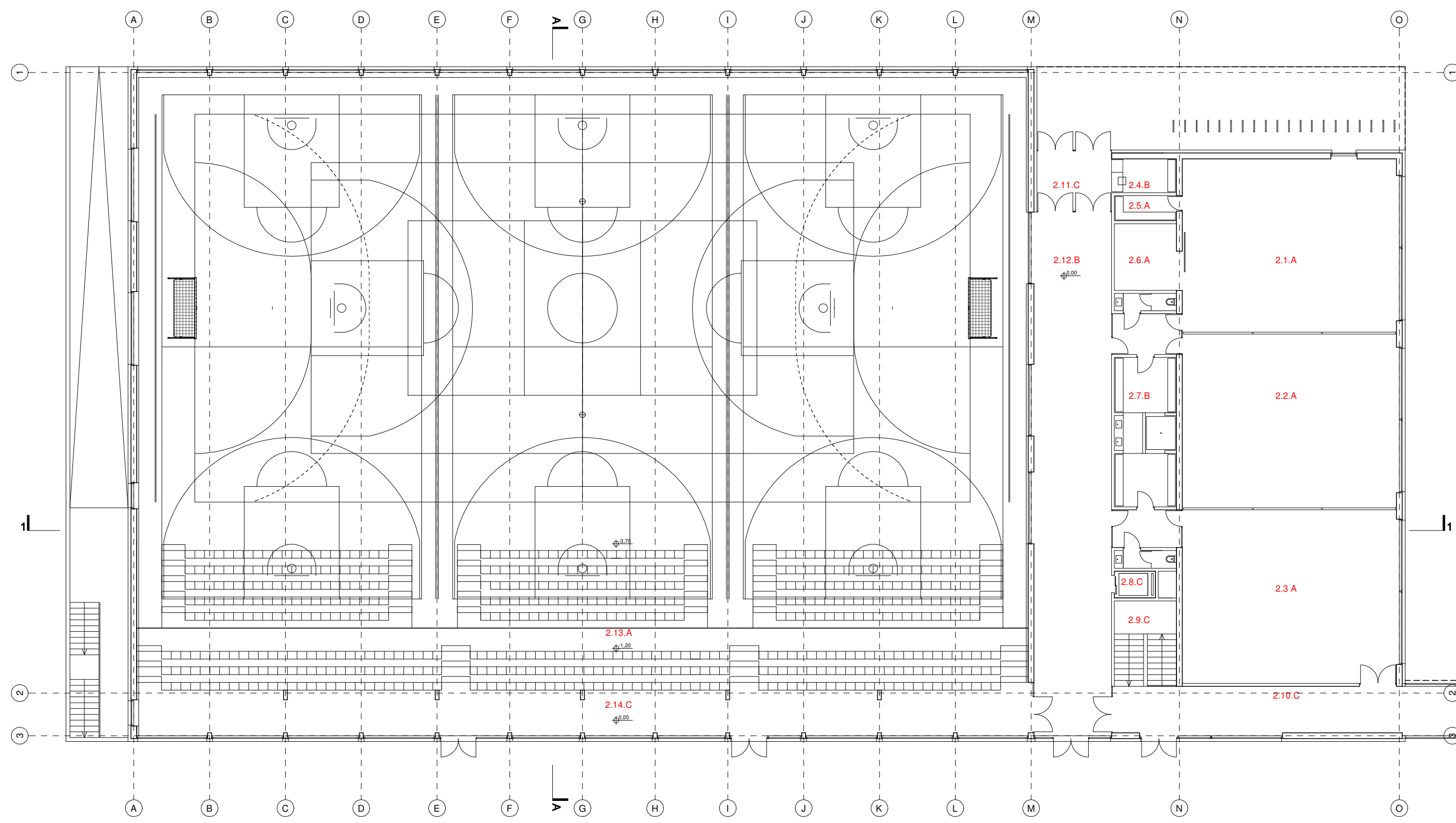
na S strani so javne površine z dostopno cesto, parkirišči, vhodnimi ploščadmi in povezovalnimi potmi
na J strani so zunanje šolske površine namenjene dejavnostim otrok, ki so ločene od prometnega dela (športno igrišče, igrala, učilnica na prostem,...) in zato bolj varne za uporabo otrok brez motečega vpliva prometa

- 1 GLAVNA ŠOLSKA PLOŠČAD
- 2 VHODNI NADSTREŠEK
- 3 VHOD V DVORANO
- 4 VHODNA AVLA DVORANE
- 5 GALERIJA - DOSTOP DO TRIBUN
- 6 KORALNA POVRŠINA DVORANE
- 7 TRIM KABINETI
- 8 POVEZOVALNI HOĐNIK MED SOLO IN DVORANO
- 9 TEKALNI KROG
- 10 SIKOV V DALJNINO
- 11 ZUNANJA IGRISČA (1X ROKOMET + KOŠARKA ALI 1 X MALI ROKOMET + 2X KOŠARKA)
- 12 MET
- 13 OGRAJA ŠOLSKEGA OBMOČJA IN IGRISČA 1. IN 2. TRIADE
- 14 IGRALO 1. TRIADE OBSTOJEČE
- 15 IGRALO 2. TRIADE OBSTOJEČE PRESTAVLJENO
- 16 BREZNA - ZAŠČITA IGRISČA PRED PREDVIDENO CESTO NA J STRANI
- 17 ZUNANJI AVDITORIJ
- 18 VHOD V 1. IN 2. TRIADO
- 19 VHOD V SOLO
- 20 SERVISNI VHOD IN DOSTAVA
- 21 OBSTOJEČI SPOMENIK KOB
- 22 POVEZOVALNA PLOŠČAD MED POSAMEZNI VHODI
- 23 STOJALA ZA KOLESA
- 24 KILPI
- 25 PARKIRNA MESTA ZA INVALIDE 6X
- 26 PARKIRNA MESTA 104 NOVA + 22 OBSTOJEČIH, ENO PREDVIDENO ZA E. VOZILA
- 27 OBRČALUŠČE ZA AVTOBUSE
- 28 ZATRAVLJENA PARKIRNA MESTA (RUŠNIKI), PARKIRANJE OB PRIREDITVAH
- 29 EKOLOŠKI OTOK
- 30 PREHOD ZA PEŠCE, POVEZAVA PM Z ŠOLSКИM OBJEKTOM
- 31 OBSTOJEČA ZELENICA OB PARKIRIŠČU
- 32 PLOČNIK
- 33 2 PARKIRNI MESTI ZA AVTOBUSE
- 34 LIVOZ NA ŠOLSKO ZAVRŽIŠČE
- 35 DOSTOP DO SERVISNE RAMP
- 36 SERVISNA RAMP ZA DOSTOP DO IGRALNE POVRŠINE DVORANE
- 37 SERVISNI VHOD V DVORANO
- 38 DOSTOP IZ DVORANE NA ZUNANJA IGRISČA
- 39 DOSTOP IZ 1. TRIADE DO ZUNANJEGA IGRISČA
- 40 ZELENE POVRŠINE - 14.900 M² ALI 52% ŠOLSKEGA OBMOČJA





TLORIS KLETI 1:200



TLORIS PRITLIČJA 1:200

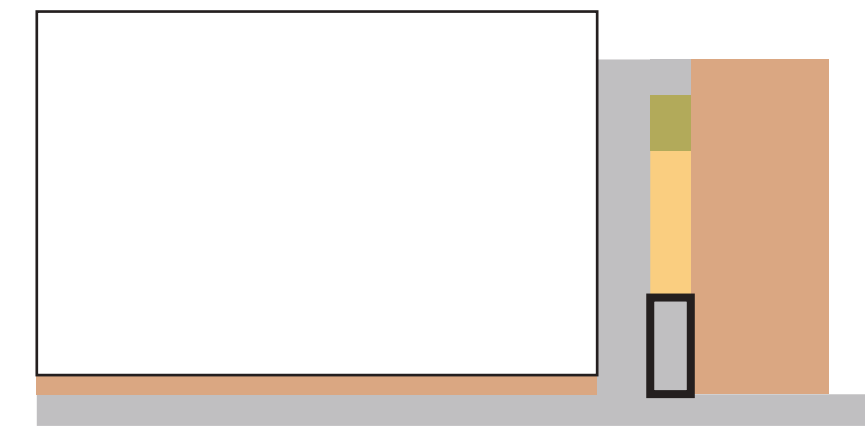
LEGENDA

1.1.A	Glavna dvorana z izvednimi tribunami	1311,00	m ²
1.2.A	Šhramba orodja in opreme	174,95	m ²
1.3.A	Šhramba za stole, oder talne obloge	100,00	m ²
1.4.D	Tehnični prostori	139,20	m ²
1.5.C	Hodnik	72,00	m ²
1.6.A	Šhramba opreme	9,35	m ²
1.7.C	Dvigalo	1,70	m ²
1.8.C	Stopnišče	23,20	m ²
1.9.B	Sanitarje ž. obiskovalci	39,75	m ²
1.10.B	Sanitarje invalidi	4,30	m ²
1.11.B	Sanitarje M - obiskovalci	39,05	m ²
1.12.D	Prostor hišnika	10,90	m ²
1.13.B	Čistila	6,90	m ²
1.14.B	Klubski prostor	30,70	m ²
1.15.B	M in Ž garderobe s sanitarijami 1	35,00	m ²
1.16.C	Hodnik	73,80	m ²
1.17.B	M in Ž garderobe s sanitarijami 1	34,60	m ²
1.18.B	M in Ž garderobe s sanitarijami 1	35,00	m ²
1.20.A	Garderobe učitelji s sanitarijami - M	13,05	m ²
1.21.A	Garderobe učitelji s sanitarijami - Ž	13,05	m ²
1.23.A	Pedagoški kabinet	26,55	m ²
1.24.C	Hodnik	63,50	m ²
1.25.A	Izločne tribune	38,70	m ²
1.28.D	Šhramba hišnika	3,10	m ²
SKUPAJ		2299,25	m²
2.1.A	Večnamenska dvorana	99,3	m ²
2.2.A	Večnamenska dvorana	100,1	m ²
2.3.A	Večnamenska dvorana	99,5	m ²
2.4.B	Recepcija	5,85	m ²
2.5.A	Studio	4,1	m ²
2.6.A	Šhramba opreme	11,05	m ²
2.7.B	M in Ž garderobe s sanitarijami	41,3	m ²
2.8.C	Dvigalo	1,71	m ²
2.9.C	Stopnišče	13,78	m ²
2.10.C	Povezovalni hodnik	50,95	m ²
2.11.C	Vetrolov	14,1	m ²
2.12.B	Vhodni hall	195,1	m ²
2.13.A	Fiksne tribune	146,8	m ²
2.14.C	Hodnik na galeriji	100,9	m ²
SKUPAJ		794,52	m²

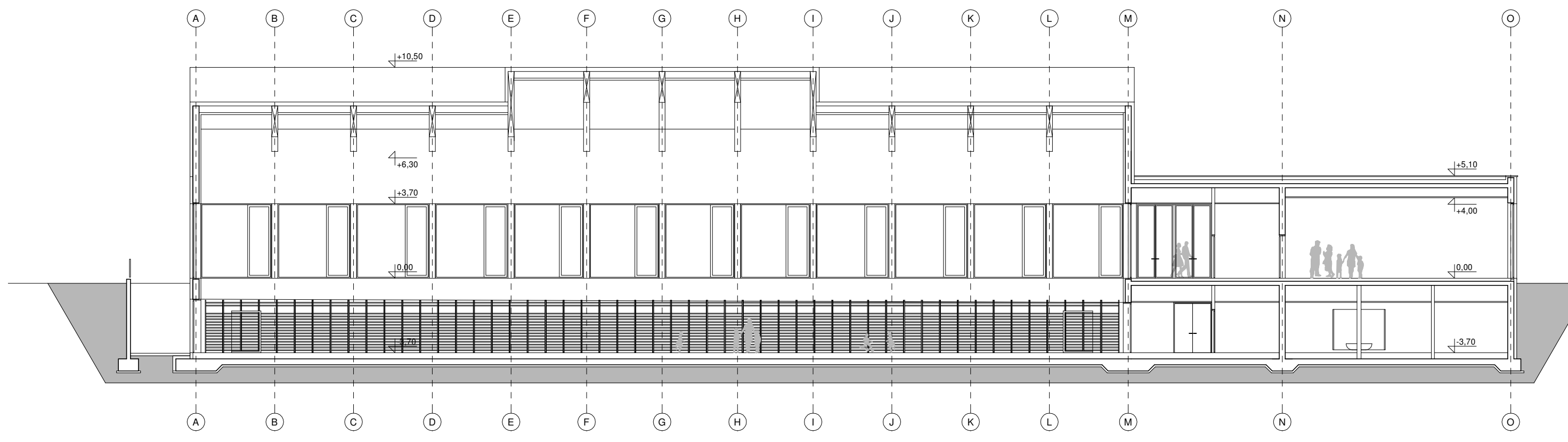
PROGRAMSKA ŠHEMA



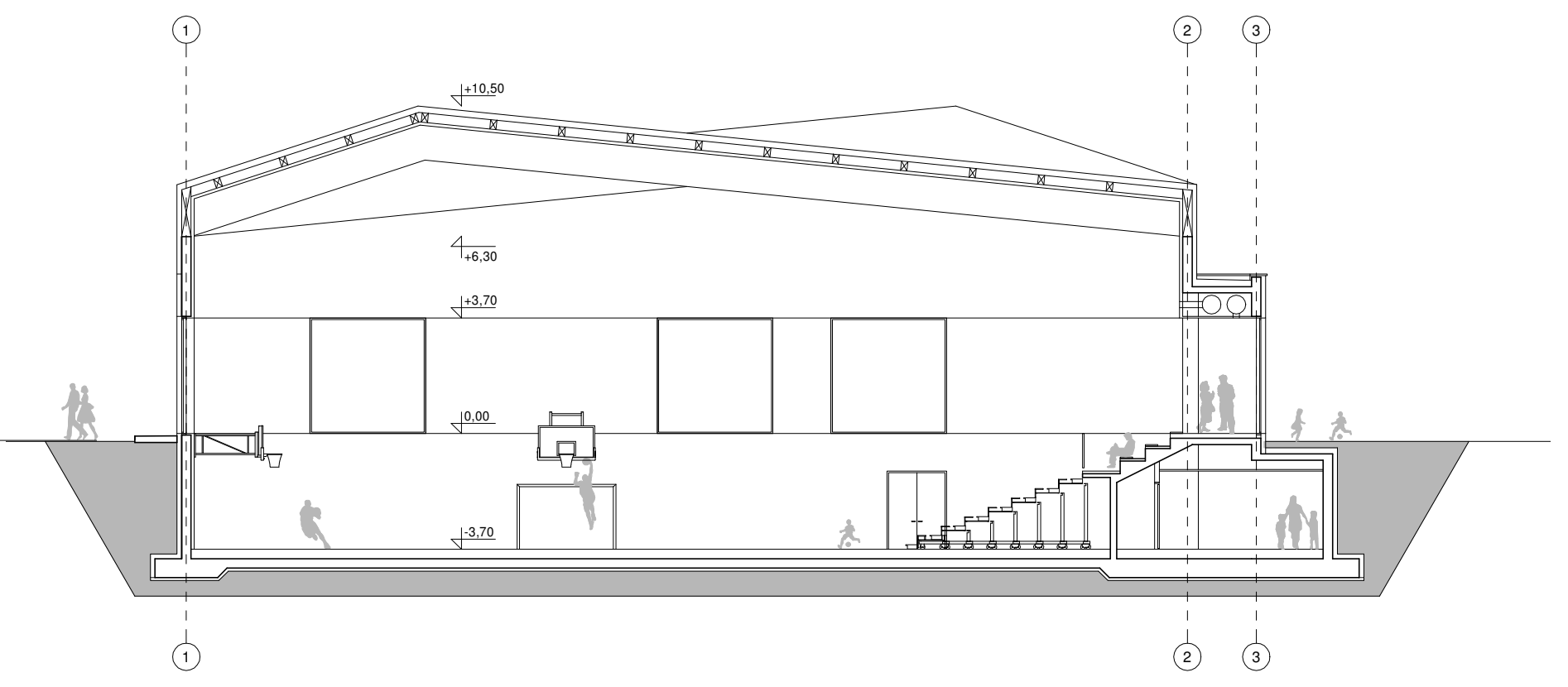
KLET



PRITLIČJE

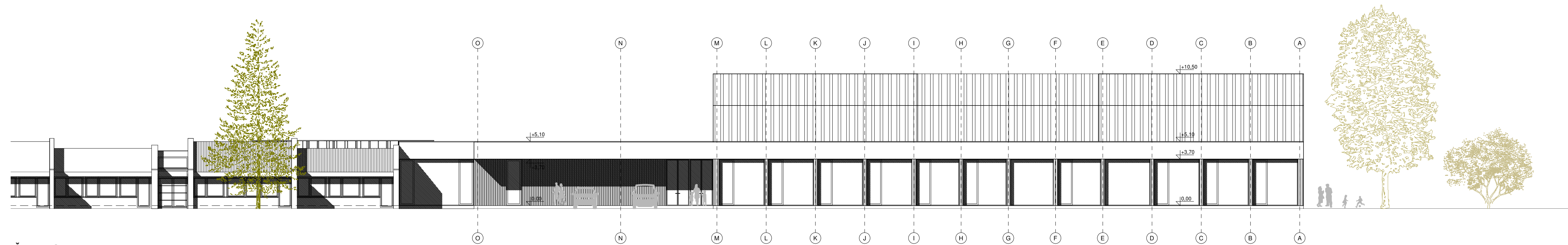


VZDOLŽNI PREREZ 1:200

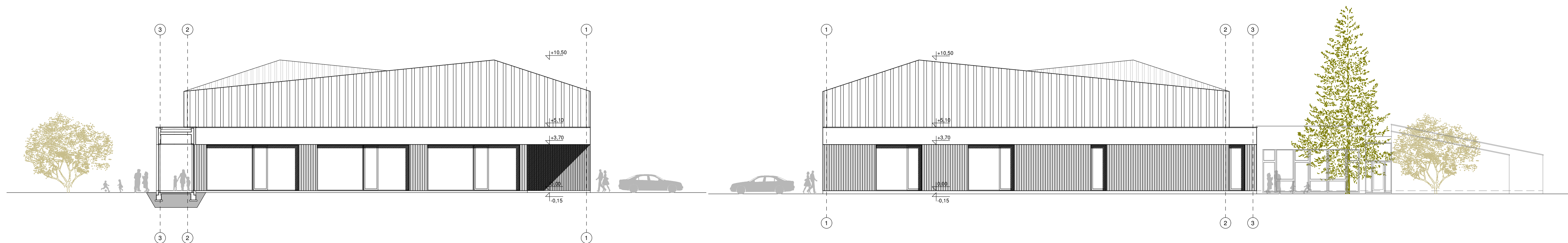


PREČNI PREREZ 1:200



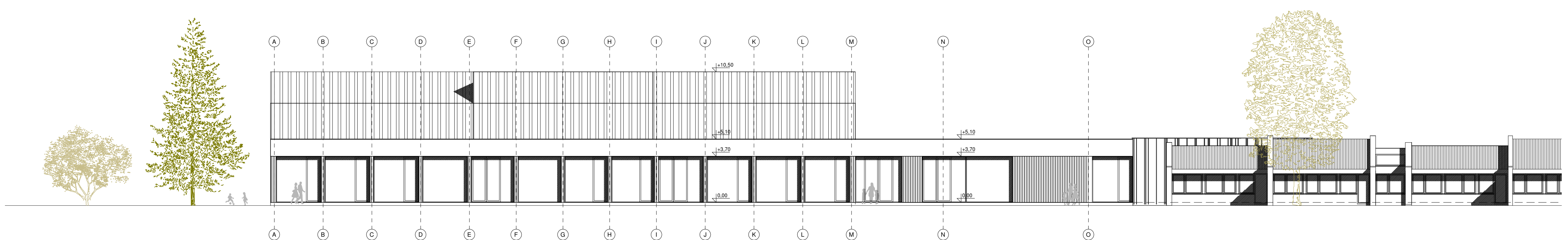


JUŽNA FASADA 1:200



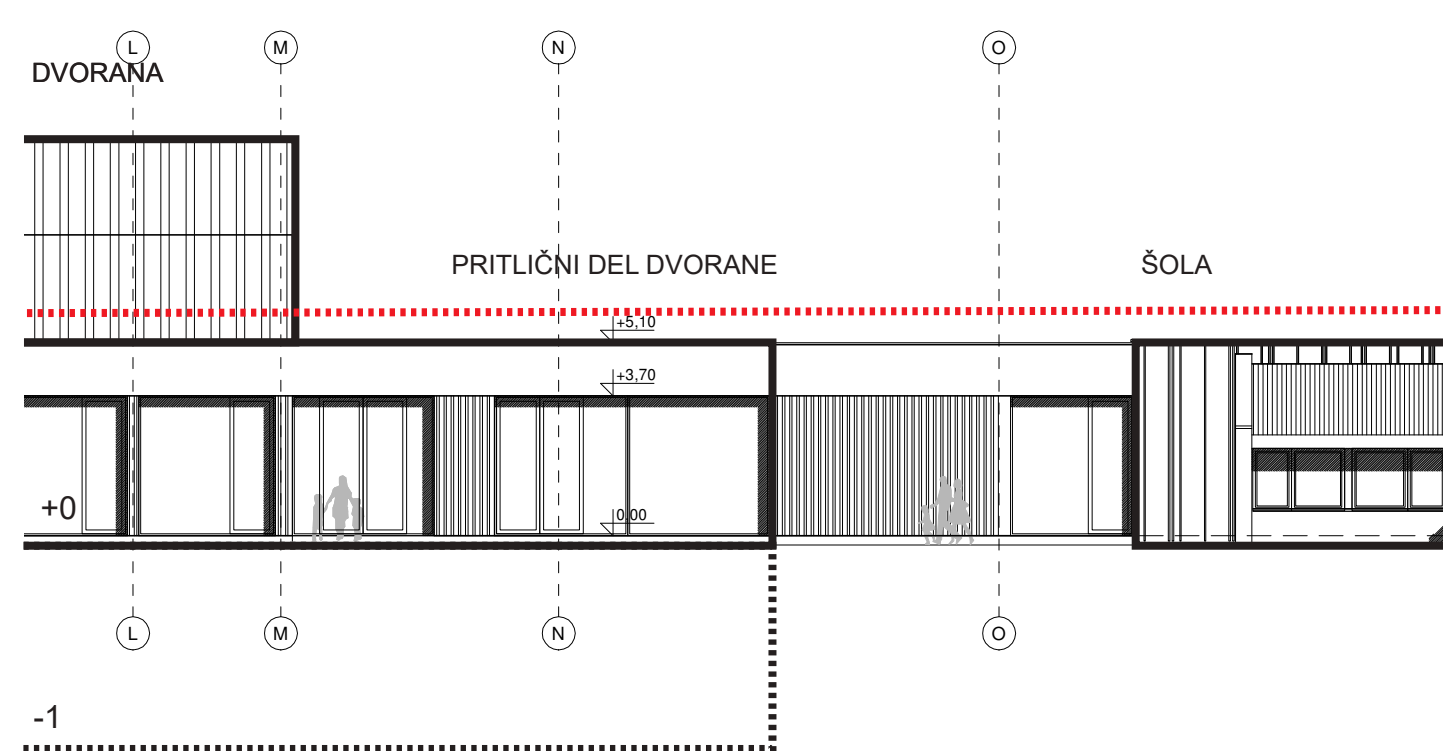
VZHODNA FASADA 1:200

ZAHODNA FASADA 1:200

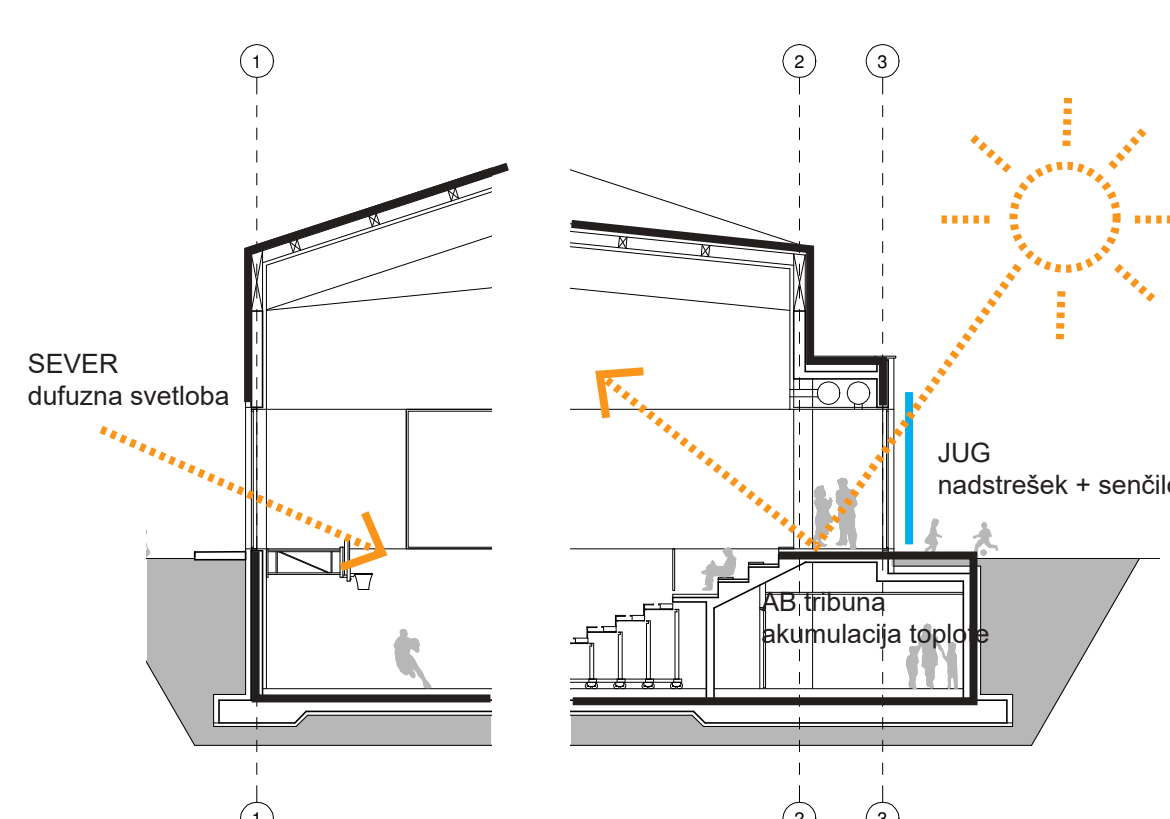


SEVERNA FASADA 1:200

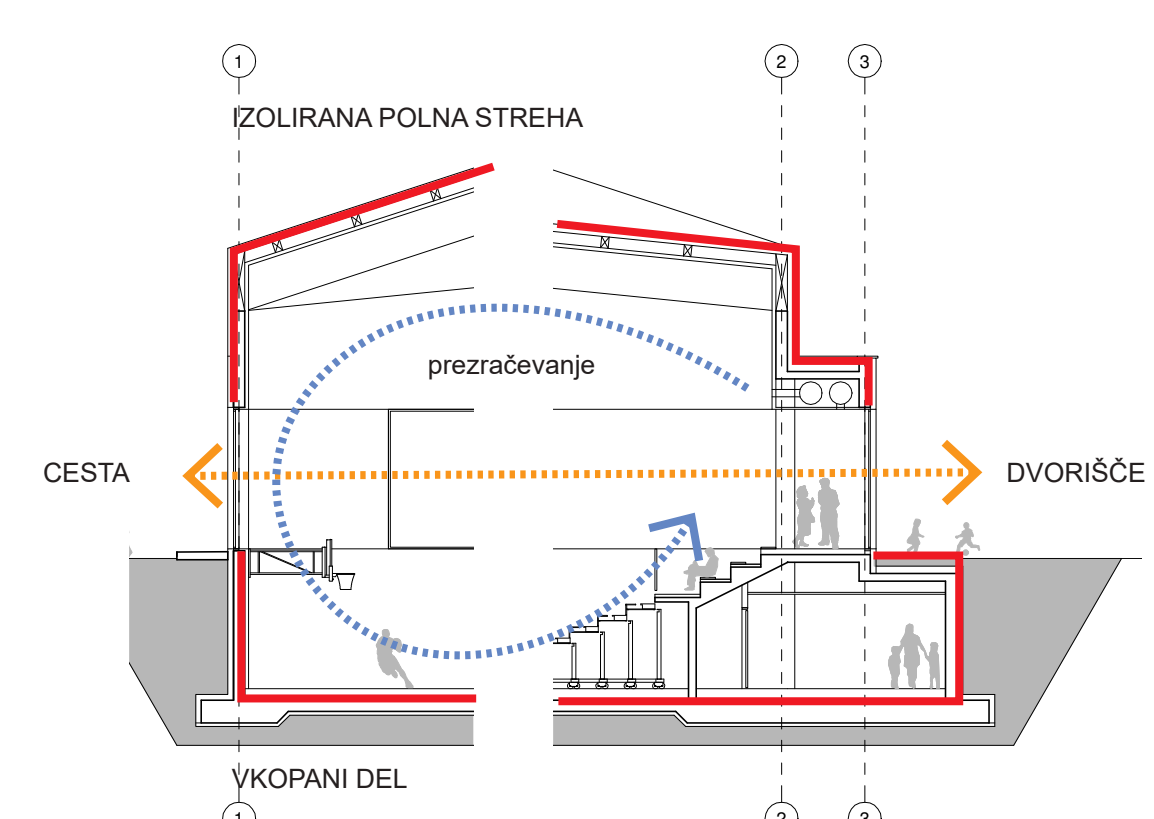
TRIPARTITNA ZASNOVA OBJEKTA



OSONČENOST



IZOLIRANOST



na ta način je zagotovljena navezava nove dvorane na višinske gabarite obstoječega objekta dvorana je delno vkopana, tu je locirana igralna površina dvorane s servisnimi prostori, ki ne rabijo naravne osvetlitve pritličje se višinsko navezuje na obstoječi objekt, tu so locirani prostori za obiskovalce, glavni vhod in mala večnamenska dvorana glavni volumen dvorane je zaradi zahtevane višine višji, izveden je montažno v sivi barvi

kompaktna zasnova objekta z ugodnim razmerjem med volumnom in površino optimalna umestitev v prostor, ki zagotavlja ustrezno naravno osvetljenost in koriščenje sončnih toplinskih dobitkov pozimi ustrezna senčenje objekta, ki preprečuje pregrevanje poleti ustrezna toplotna izolacija, ki zmanjšuje potrebo po dovojanju dodatne energije za ogrevanje oz. hlajenje objekta uporaba naravnih in trajnih materialov, ki potrebujejo minimalno količino vzdrževanja in imajo dolgo življenjsko dobo uporaba trajnostno vzdržljivih virov energije (sonce, geotermalna energija)

