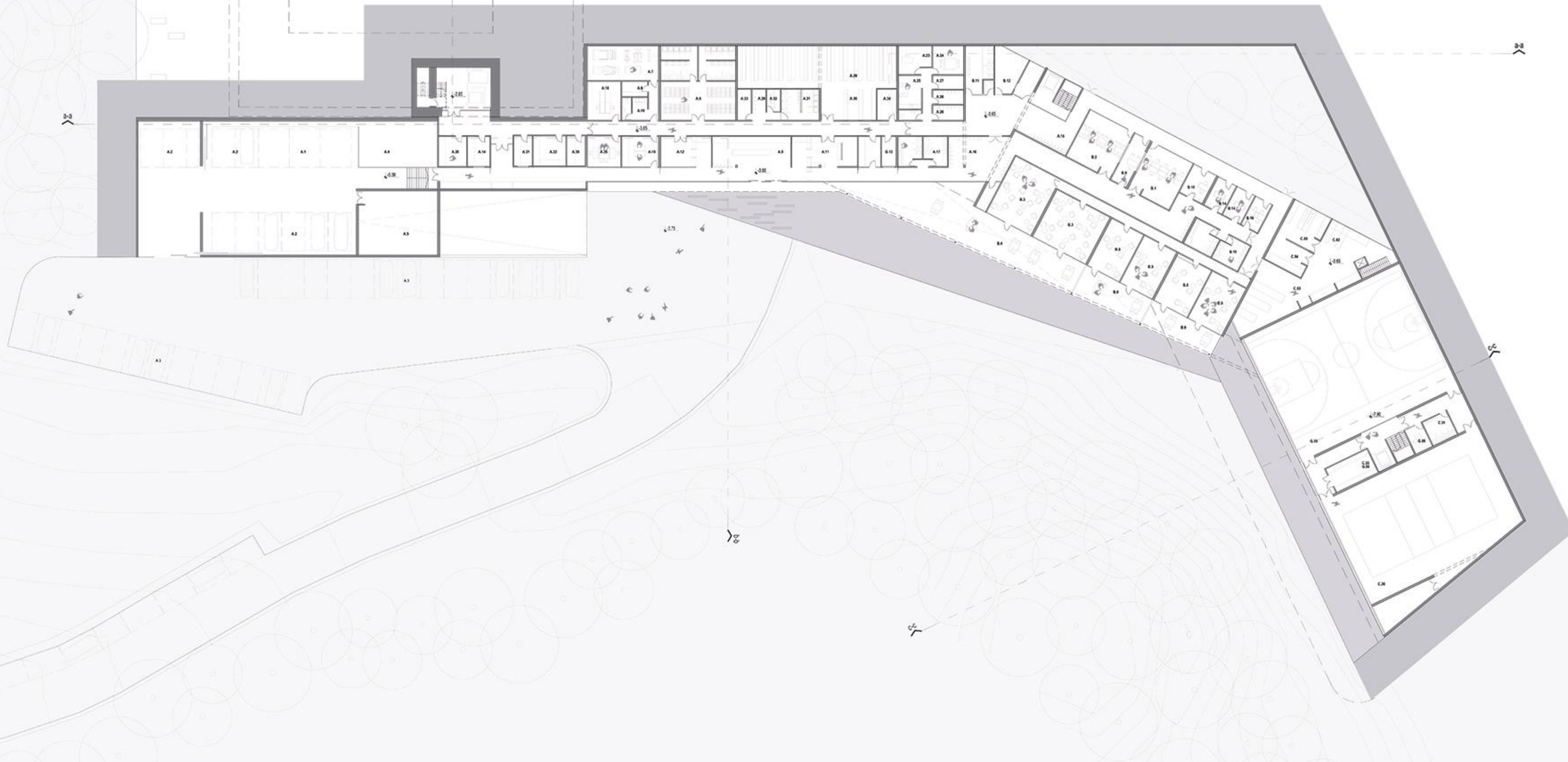


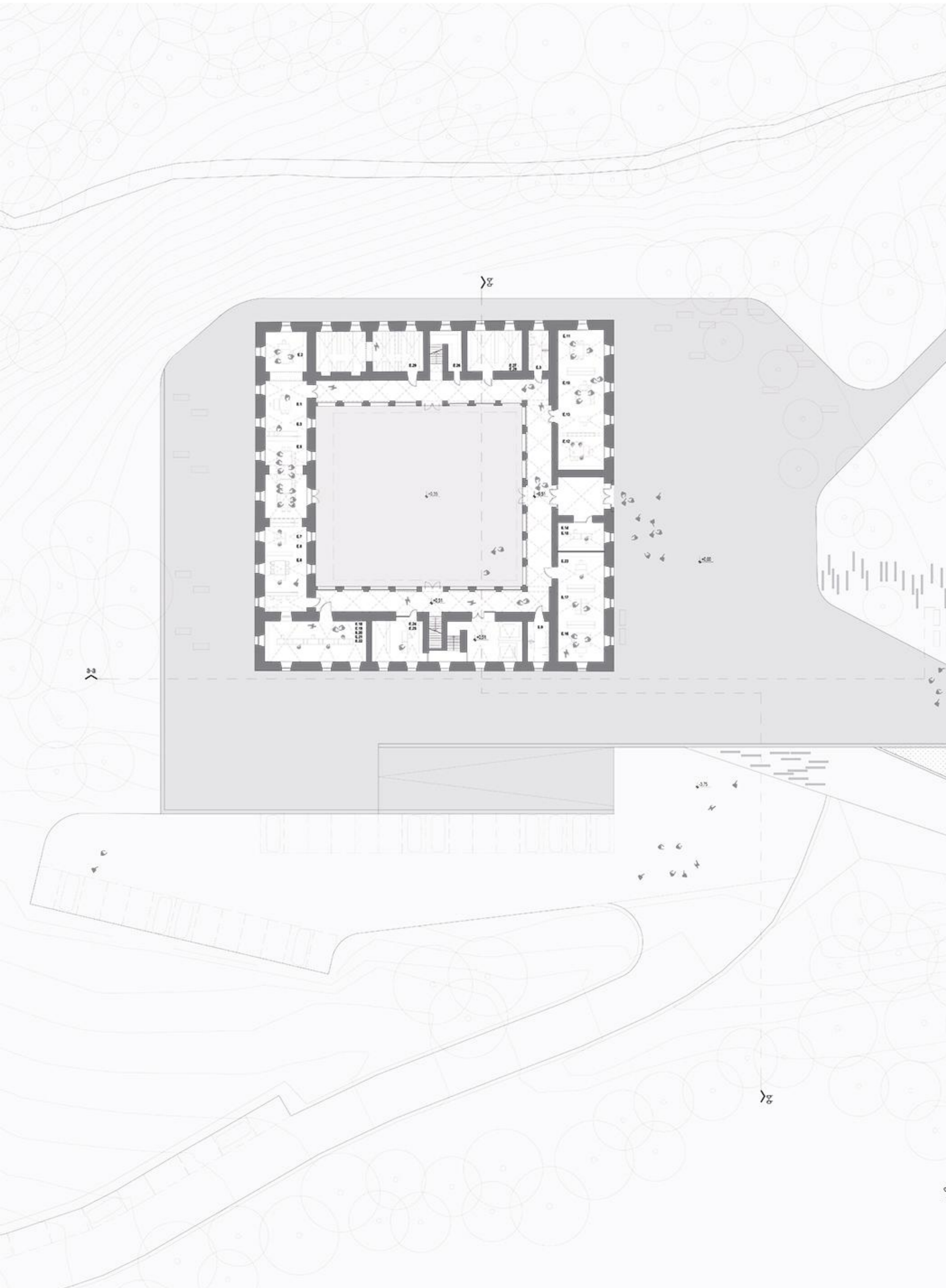


POGLED IZ VHODA PROTI NOVI STAVBI



- 1. vhodni del
- 1.1. vstopni del
- 1.1.1. pokrit vovoz in izvoz za tovorna in službena vozila
- 1.1.2. parkirišča
- 1.1.3. prostori za uslužbence
- 1.2. osebni vhod
- 1.3. orožarna
- 1.4. prostori za izvajanje sprejemov
- 1.5. prostori za sprejem in odpuščanje
- 2. prostori za obiske
- 3. skupni prostori
- 3.4. prostori telovadnice
- 3.7. prostori pralnice, sušilnice, likalnice in šivalnice
- 6.3.2. igrišče pripora in zaprtega oddeka

UREDITVENA SITUACIJA
M 1 : 250
TLOSIS KLETI



POGLED NA KOMPLEKS IZ GRADU



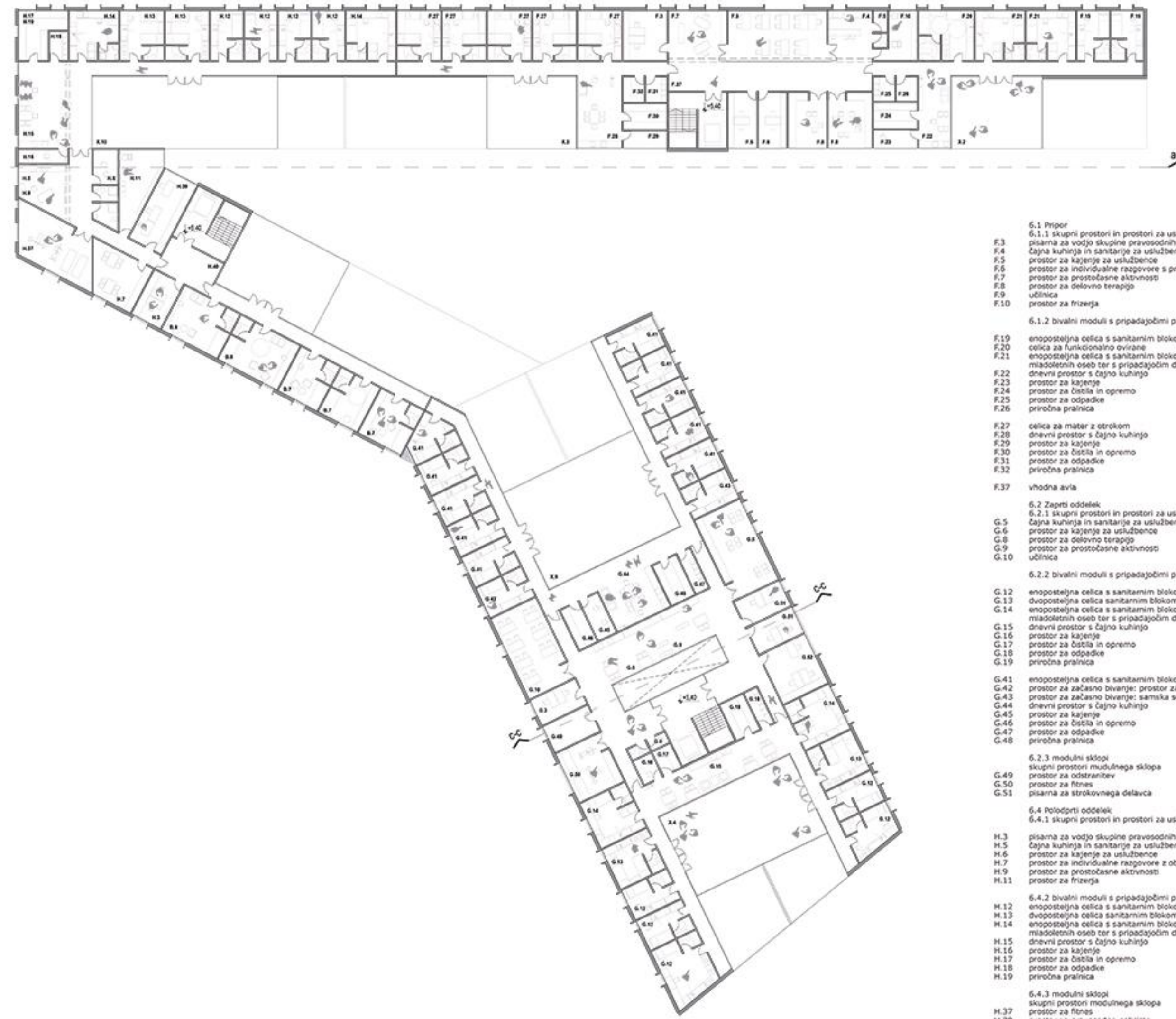
- 3. skupni prostori
- 3.2 prostori za izvajanje verskih dejavnosti in za skupinske dogodke
- C.26 kombiniran prostor za več namenov
- C.27 garderobni prostor za uslužbence (s sanitarijami)
- C.28 prostor za osebni pregled zaprtih oseb
- C.29 3.3 prodajalna
- 3.5 prostori knjižnice in študijske ter prostori za izobraževanje
- C.33 knjižnica s študijsko ter
- C.34 učilnica-predavalnica
- C.35 prostor za predavanja
- C.36 računalniška učilnica
- C.37 sanitarije za zaprte osebe
- C.38 sanitarije za uslužbence
- C.39 prostor za odpadke
- C.40 prostor za kajenje
- C.41 prostor za pravosodnega policista
- 3.6 kuhinja in prostori jedilnice
- 3.6.1 kuhinja
- C.42 kuhinja s skladiščem živil in hladnicami
- C.43 pisarna za vožjo kuhinje
- C.44 pisarna za inštruktorje
- C.45 garderoba za uslužbence (s sanitarijami in tuši)
- C.46 garderoba za zaprte osebe (s sanitarijami in tuši)
- C.47 prostor za kajenje za zaprte osebe
- C.48 prostor za odpadke
- C.49 skladišče za tablet sistem vozilke in pladnje
- 3.6.2 prostori jedilnice
- C.50 jedilnica
- C.51 sanitarije za obiskovalce (M in Ž)
- 3.7 prostori pralnice, sušilnice, likalnice in šivalnice
- C.52 prostor za sprejem perila
- C.53 prostor za kajenje in sanitarije za zaprte osebe
- C.57 čišnja kuhinja in sanitarije za zaprte osebe
- C.58 pisarna za inštruktorja in pravosodnega policista
- C.59 sanitarije za uslužbence
- C.60 sanitarije za zaprte osebe
- prostor za odpadke
- prostor za čištila in sredstva za pranje
- C.61 prostor za sprejem perila za zunanje strani
- C.62 prostor za shranjevanje, zlaganje in sortiranje ter izdajo perila za zunanje strani
- 3.8 prostori za vzdrževanje
- C.63 pisarna za inštruktorje
- C.64 delavnica za manjša popravila
- C.65 prostor za skladiščenje materiala
- C.66 prostor za zaprte osebe, ki uvedajo orodja
- C.67 prostor za shranjevanje strojev in orodja
- C.68 prostor za začetno shranjevanje
- C.69 kotlovnica z zalogo toplote
- C.70 prostor za agregat
- C.71 prostor za hladilne naprave
- C.72 prostor za prezračevalne naprave
- C.73 sanitarije za zaprte osebe
- C.74 sanitarije za uslužbence
- C.75 prostor za osebne preglede
- 4. prostori za delo zaprtih oseb
- 4.2 delavnice za ročna dela in sestavo delavnic
- D.1 skladišča pomožnega materiala
- D.2 pisarna za inštruktorje
- D.3 večnamenski prostor s sanitarijami in garderobami za zaprte osebe
- D.4 garderobe za inštruktorje (s sanitarijami in tuši)
- D.5 prostor za kajenje
- D.6 centralna kompresorska postaja
- D.7 garaža za viličarje
- D.8
- 5. upravni prostori
- 5.1 prostori uprave
- E.1 pisarna tajništva
- E.2 pisarna direktorja
- E.3 čišnja kuhinja in sanitarije (M in Ž)
- E.4 skladišče pisarniškega materiala
- E.5 sejna soba
- E.6 pisarna za vožjo oddelka za delo
- E.7 pisarna za administracijo oddelka za delo
- E.8 pisarna za nabavo in prodajo oddelka za delo
- E.9 prostor za čišnilo in čistila
- 5.2 prostori sektorja za tretnjo
- E.10 pisarna vodje sektorja za tretnjo
- E.11 pisarna vodje oddelka za vzgojo
- E.12 pisarna vodje oddelka za varnost
- E.13 pisarna pomožnika vodje oddelka za varnost
- E.14 pisarna pravosodnega policista za razporede
- E.15 pisarna pravosodnega policista za varnostno opremo
- 5.3 prostori sektorja za splošno, pravno in ekonomsko zadeve
- E.16 pisarna vodje sektorja za splošno, pravno in ekonomsko zadeve
- E.17 pisarna za finančno službo (s priložnim arhivom)
- E.18 pisarna za kadrovske službe (s priložnim arhivom)
- E.19 pisarna za pravnikarje
- E.20 pisarna za informatiko
- E.21 pisarna za uslužbenca za javna naročila
- E.22 pisarna za ekonomista
- E.23 glavna pisarna
- 5.4. pisarna za sprejem in odpuš
- E.24 pisarna
- E.25 priložni arhiv za osebne spise zaprtih oseb
- 5.5 centralni trajni arhiv zavoda
- E.26 kadrovski arhiv
- E.27 arhiv finančne službe
- E.28 arhiv zavoda
- E.29 arhiv spisov zaprtih oseb

UREDITVENA SITUACIJA
M 1 : 250
TLOVIS PRITILČIJA



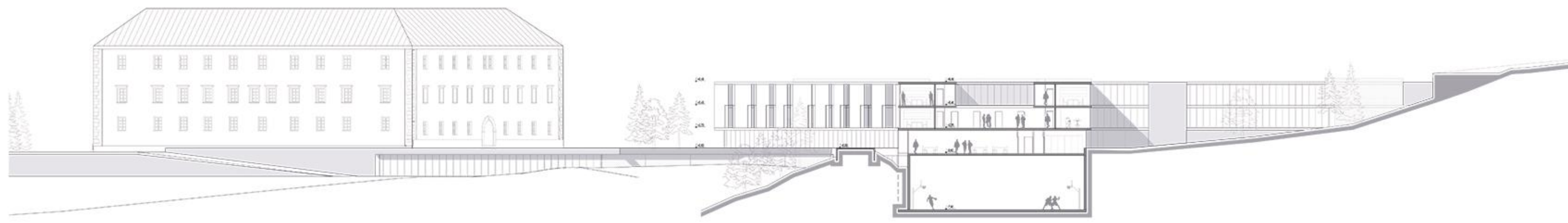
- 6.1 Prigor
- F.1 6.1.1 skupni prostori in prostori za uslužbence vhodna avla
- F.11 6.1.2 bivalni moduli s pripadajočimi prostori enoposteljna celica s sanitarnim blokom
- F.12 celica za funkcionalno ovirane
- F.13 dvoposteljna celica s sanitarnim blokom
- F.14 dnevni prostor s čajno kuhinjo
- F.15 prostor za kajenje
- F.16 prostor za čišča in opremo
- F.17 prostor za odpadke
- F.18 priložna pralnica
- F.1.3 moduli sklopi
- F.33 skupni prostori modulega sklopa
- F.34 prostor za odstranjev
- F.35 pisarna za strokovne delavce
- F.36 prostor za pravosodne policiste
- 6.2 Zaprti oddelki
- G.1 6.2.1 skupni prostori in prostori za uslužbence vhodna avla
- G.2 prostor za kontrolno prehoda
- G.4 nepna soba
- G.7 prostor za individualne razgovore z obsojenkami
- 6.2.2 bivalni moduli s pripadajočimi prostori
- G.20 enoposteljna celica s sanitarnim blokom
- G.21 dvoposteljna celica s sanitarnim blokom
- G.22 celica za funkcionalno ovirane
- G.23 dnevni prostor s čajno kuhinjo
- G.24 prostor za kajenje
- G.25 prostor za čišča in opremo
- G.26 prostor za odpadke
- G.27 priložna pralnica
- G.28 celica za mater z otrokom
- G.29 dnevni prostor s čajno kuhinjo
- G.30 prostor za kajenje
- G.31 prostor za čišča in opremo
- G.32 prostor za odpadke
- G.33 priložna pralnica
- G.34 enoposteljna celica s sanitarnim blokom
- G.35 celica za funkcionalno ovirane
- G.36 dnevni prostor s čajno kuhinjo
- G.37 prostor za kajenje
- G.38 prostor za čišča in opremo
- G.39 prostor za odpadke
- G.40 priložna pralnica
- 6.2.3 moduli sklopi
- G.49 skupni prostori modulega sklopa
- G.50 prostor za odstranjev
- G.51 pisarna za strokovnega delavca
- G.52 prostor za pravosodne policiste
- 6.5. sprehajališča in igrišče polodprtega oddelka
- x.10 6.5.1. sprehajališče polodprtega oddelka sprehajališče za 3 module M10
- 6.4 Polodprti oddelki
- H.1 6.4.1 skupni prostori in prostori za uslužbence vhodna avla
- H.2 prostor za kontrolno prehoda
- H.8 prostor za delovno terapijo
- H.10 učilnica
- 6.4.2 bivalni moduli s pripadajočimi prostori
- H.20 enoposteljna celica s sanitarnim blokom
- H.21 dvoposteljna celica s sanitarnim blokom
- H.22 celica za funkcionalno ovirane
- H.23 dnevni prostor s čajno kuhinjo
- H.24 prostor za kajenje
- H.25 prostor za čišča in opremo
- H.26 prostor za odpadke
- H.27 priložna pralnica
- H.28 celica za funkcionalno ovirane
- H.29 enoposteljna celica s sanitarnim blokom
- H.30 dvoposteljna celica s sanitarnim blokom
- H.31 celica za mater z otrokom
- H.32 dnevni prostor s čajno kuhinjo
- H.33 prostor za kajenje
- H.34 prostor za čišča in opremo
- H.35 prostor za odpadke
- H.36 priložna pralnica

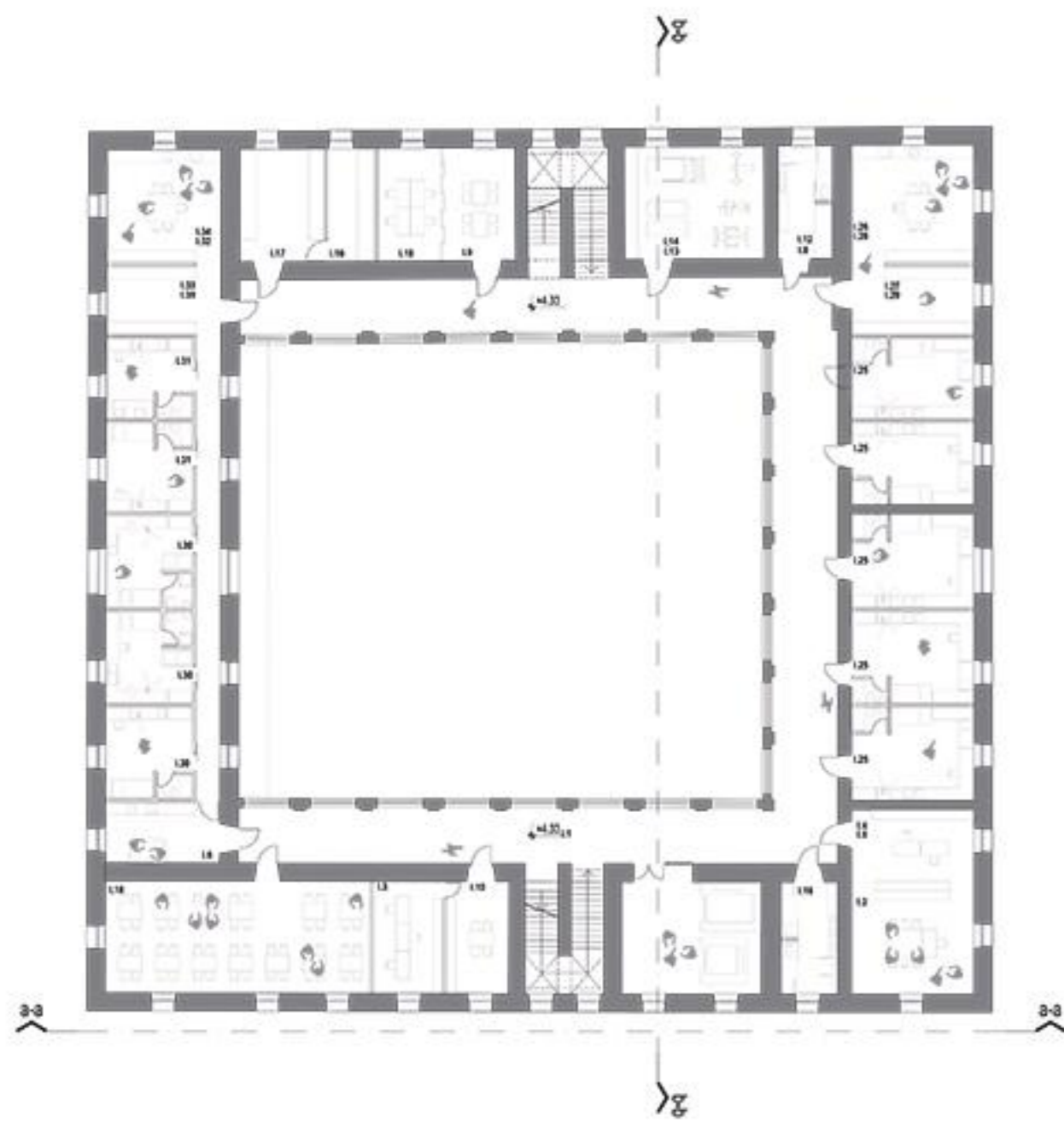
TLORIS 1. NADSTROPJA
M 1 : 250



- 6.1 Prigor
- F.3 6.1.1 skupni prostori in prostori za uslužbence pisarna za vodjo skupne pravosodnih policistov pripora
- F.4 čajna kuhinja in sanitarije za uslužbence (M in 2)
- F.5 prostor za kajenje za uslužbence
- F.6 prostor za individualne razgovore s pripornicami
- F.7 prostor za prostobasne aktivnosti
- F.8 prostor za delovno terapijo
- F.9 učilnica
- F.10 prostor za frizerja
- 6.1.2 bivalni moduli s pripadajočimi prostori
- F.19 enoposteljna celica s sanitarnim blokom
- F.20 celica za funkcionalno ovirane
- F.21 dvoposteljna celica s sanitarnim blokom, prilagojena za namestitve mladoletnih oseb ter s pripadajočim dnevnim prostorom s čajno kuhinjo
- F.22 dnevni prostor s čajno kuhinjo
- F.23 prostor za kajenje
- F.24 prostor za čišča in opremo
- F.25 prostor za odpadke
- F.26 priložna pralnica
- F.27 celica za mater z otrokom
- F.28 dnevni prostor s čajno kuhinjo
- F.29 prostor za kajenje
- F.30 prostor za čišča in opremo
- F.31 prostor za odpadke
- F.32 priložna pralnica
- F.37 vhodna avla
- 6.2 Zaprti oddelki
- G.1 6.2.1 skupni prostori in prostori za uslužbence
- G.5 čajna kuhinja in sanitarije za uslužbence (M in 2)
- G.6 prostor za kajenje za uslužbence
- G.8 prostor za delovno terapijo
- G.9 prostor za prostobasne aktivnosti
- G.10 učilnica
- 6.2.2 bivalni moduli s pripadajočimi prostori
- G.12 enoposteljna celica s sanitarnim blokom
- G.13 dvoposteljna celica s sanitarnim blokom, prilagojena za namestitve mladoletnih oseb ter s pripadajočim dnevnim prostorom s čajno kuhinjo
- G.14 dnevni prostor s čajno kuhinjo
- G.15 prostor za kajenje
- G.16 prostor za čišča in opremo
- G.17 prostor za odpadke
- G.18 priložna pralnica
- G.19 priložna pralnica
- G.41 enoposteljna celica s sanitarnim blokom
- G.42 prostor za začasno bivanje: prostor za izvrševanje disciplinske kazni
- G.43 dnevni prostor s čajno kuhinjo
- G.44 prostor za kajenje
- G.45 prostor za kajenje
- G.46 prostor za čišča in opremo
- G.47 prostor za odpadke
- G.48 priložna pralnica
- 6.2.3 moduli sklopi
- G.49 skupni prostori modulega sklopa
- G.50 prostor za odstranjev
- G.51 pisarna za strokovnega delavca
- 6.4 Polodprti oddelki
- H.1 6.4.1 skupni prostori in prostori za uslužbence
- H.5 čajna kuhinja in sanitarije za uslužbence (M in 2)
- H.6 prostor za kajenje za uslužbence
- H.7 prostor za individualne razgovore z obsojenkami
- H.9 prostor za prostobasne aktivnosti
- H.11 prostor za frizerja
- 6.4.2 bivalni moduli s pripadajočimi prostori
- H.12 enoposteljna celica s sanitarnim blokom
- H.13 dvoposteljna celica s sanitarnim blokom, prilagojena za namestitve mladoletnih oseb ter s pripadajočim dnevnim prostorom s čajno kuhinjo
- H.14 dnevni prostor s čajno kuhinjo
- H.15 prostor za kajenje
- H.16 prostor za čišča in opremo
- H.17 prostor za odpadke
- H.18 priložna pralnica
- H.19 priložna pralnica
- 6.4.3 moduli sklopi
- H.37 skupni prostori modulega sklopa
- H.38 prostor za odstranjev
- H.39 prostor za pravosodne policiste
- H.40 vhodna avla
- B.7 2. prostori za obiske
- B.8 prostor za družinske obiske z odraslimi družinskimi člani
- B.8 prostor za družinske obiske z odraslimi družinskimi člani in otroki

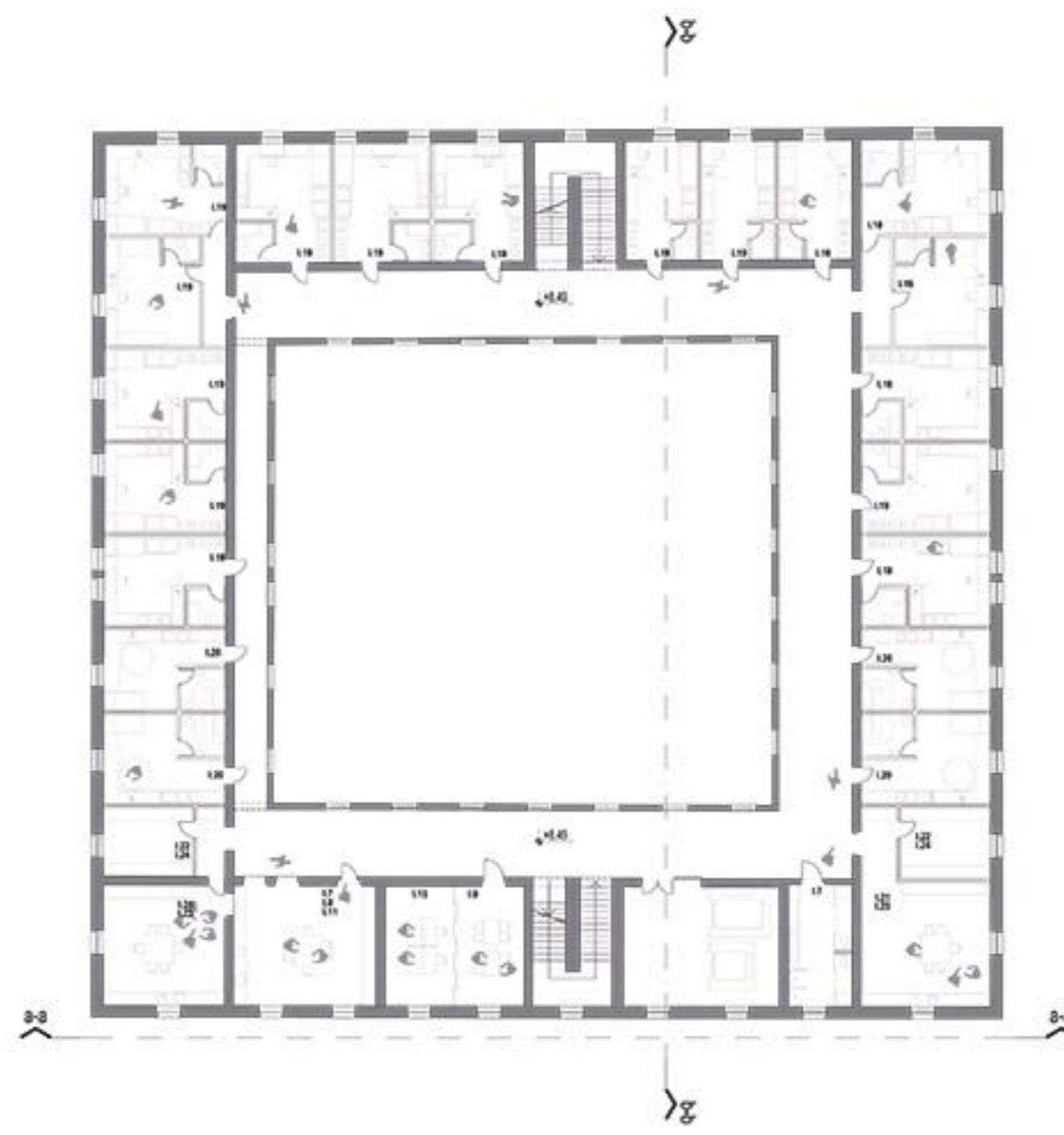
TLORIS 2. NADSTROPJA
M 1 : 250





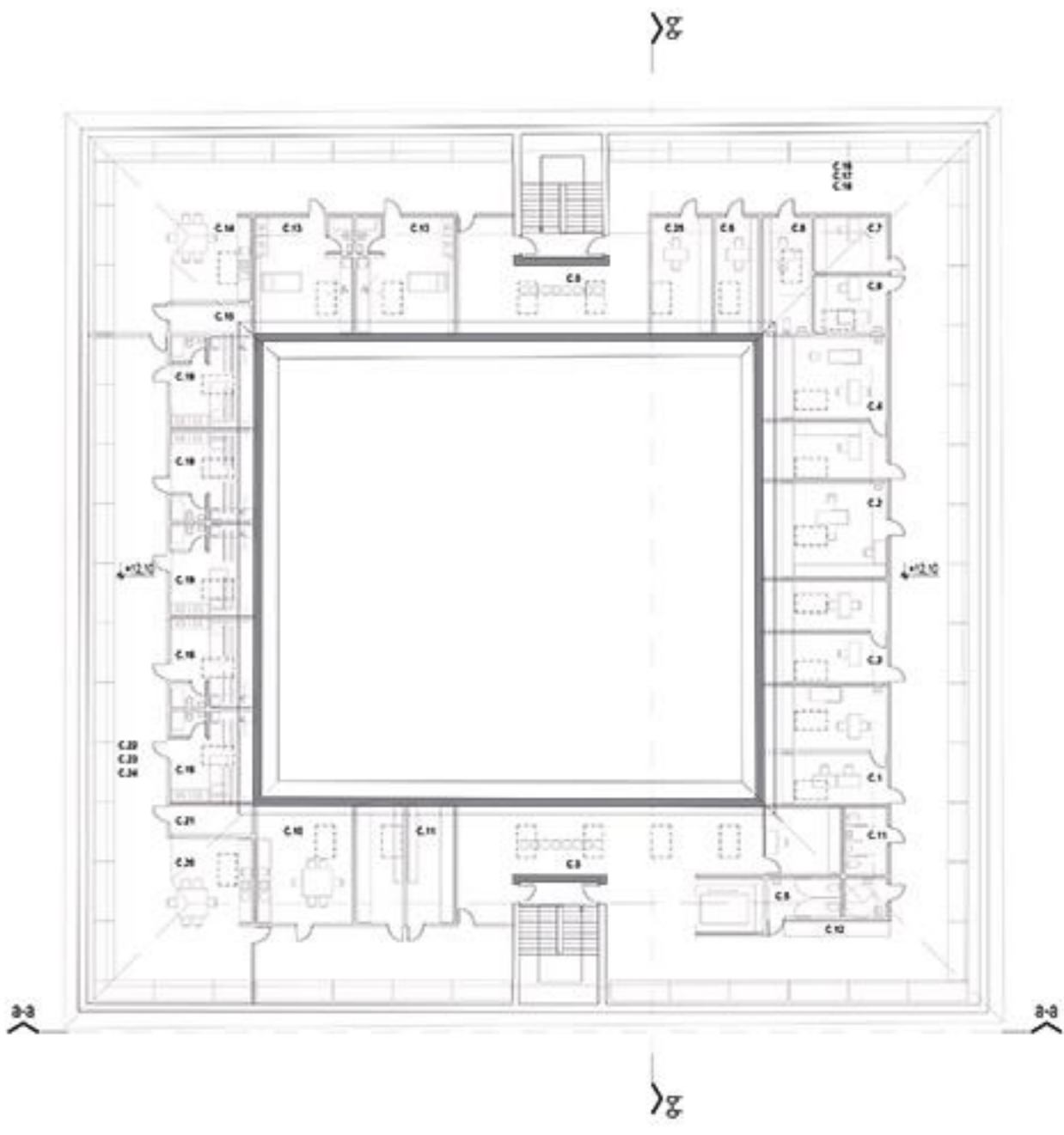
TLORIS 1. NADSTROPJA
M 1 : 250

- 6.6 odprti oddelki
- 6.6.1 skupni prostori in prostori za uslužbence
- 1.1 vhodna avla
- 1.2 pisarna vodje oddelka
- 1.3 pisarna za strokovnega delavca
- 1.4 pisarna vodje pravočasnih policistov
- 1.5 pisarna pravočasnega policista operativnega vodje
- 1.6 čajna kuhinja in sanitarije za uslužbence (M in Z)
- 1.9 prostor za skupinsko delo
- 1.10 prostor za razpore
- 1.12 prostor za čistila in shranjevanje čistil
- 1.13 prostor za fitnes
- 1.14 shramba športnih rekvizitov
- 1.15 mašinska delavnica
- 1.16 skladišče odvzetih predmetov in opreme
- 1.17 prostor za zavodsko posteljnino in brisače
- 1.18 6.6.2 prostori za obiske
- 1.19 prostor za obiske (s sanitarijami)
- 6.6.3 bivalni moduli s pripadajočimi prostori
- 1.25 celica za mater z otrokom
- 1.26 dnevni prostor s čajno kuhinjo
- 1.27 prostor za čistila in opremo
- 1.28 prostor za odpadke
- 1.29 priročna pralnica
- 1.31 enoposteljna celica s sanitarnim blokom, pripadajoča za namestitev mladoletnih oseb s pripadajočim dnevnim prostorom s čajno kuhinjo in kabin
- 1.32 dnevni prostor s čajno kuhinjo
- 1.33 prostor za čistila in opremo
- 1.34 prostor za odpadke
- 1.35 priročna pralnica
- 6.3.1.1 sprehajališča priprava in zaprtje oddelka
- 6.3.1.1.1 sprehajališča priprava sprehajališča za modul M10
- X.1 6.3.1.2 sprehajališča zaoteplega oddelka
- X.5 6.3.1.2 sprehajališča za modul M10 namenjen novospregnetim obsojenkam
- X.6 sprehajališča za modul M10 namenjen LI oddelku brez otrok
- X.7 sprehajališča za modul M5 (nadomestni zapor)
- X.8 sprehajališča za modul M5 (matere z otroki)



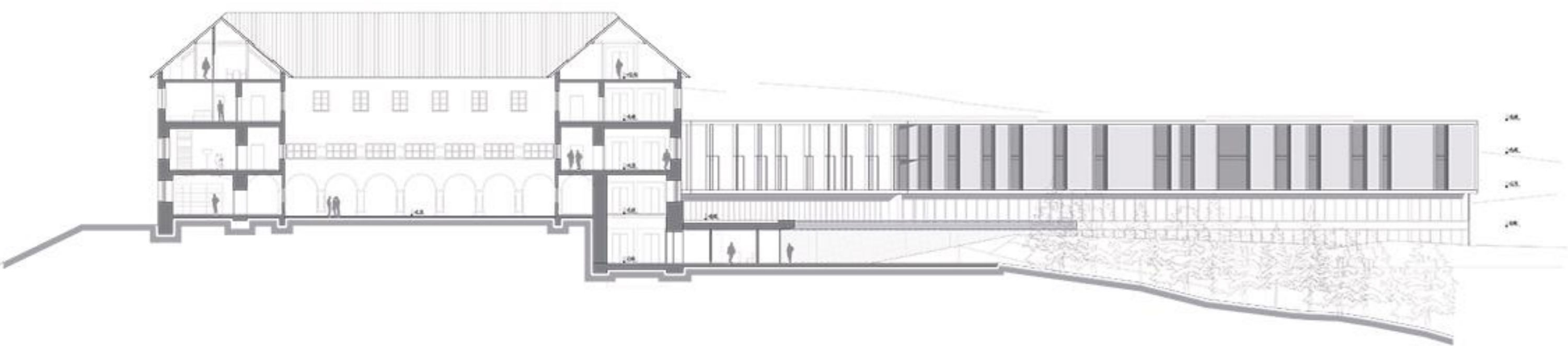
TLORIS 2. NADSTROPJA
M 1 : 250

- 6.6 odprti oddelki
- 6.6.1 skupni prostori in prostori za uslužbence
- 1.7 dnevni prostor z jedilnico in sanitarijami
- 1.8 kuhinja
- 1.9 prostor za skupinsko delo
- 1.11 prostor za odpadke
- 1.15 mašinska delavnica
- 6.6.3 bivalni moduli s pripadajočimi prostori
- 1.19 enoposteljna celica s sanitarnim blokom
- 1.20 celica za funkcionalno oskrbo
- 1.21 dnevni prostor s čajno kuhinjo
- 1.22 prostor za kajenje
- 1.23 prostor za odpadke
- 1.24 priročna pralnica
- 6.3.1.1 sprehajališča priprava in zaprtje oddelka
- X.2 6.3.1.1 sprehajališča priprava sprehajališča za modul M5 z mladoletnimi pripornicami
- X.3 sprehajališča za modul M5 namenjeno materam z otroki
- X.4 6.3.1.2 sprehajališča zaoteplega oddelka
- X.9 sprehajališča za modul M10 z mladostnimi obsojenkami
- 6.5.1 sprehajališča za dodatna prostora za začasno bivanje
- 6.5 sprehajališča polodprtega oddelka in sprizhe polodprtega oddelka
- X.10 6.5.1 sprehajališča polodprtega oddelka sprehajališča za 3 module M10



TLORIS 3. NADSTROPJA
M 1 : 250

- 3. skupni prostori
- 3.1 sklopi za zdravstveno oskrbo
- 3.1.1 zdravniške ordinacije s spremljajočimi prostori
- C.1 ordinacija za splošnega zdravnika (s sobo za medicinski sestri)
- C.2 stomatološka ordinacija
- C.3 ordinacija za psihiatra (s sobo za medicinsko sestri)
- C.4 ordinacija za ginekologijo
- C.5 čakalnica s skupnimi sanitarijami
- C.6 prostor za prejemanje in odvzem krvi
- C.7 prostor za delitev tablet
- C.8 prostor za oddajo urina
- C.9 prostor za osebni pregled zaprtih oseb
- C.10 čajna kuhinja za uslužbence
- C.11 garderoba za uslužbence (M in Z)
- C.12 prostor za odpadke in čistila
- 3.1.2 bolniški oddelki
- 3.1.2.1 bolniška modula s pripadajočimi prostori
- C.13 enoposteljna bolniška soba s sanitarnim blokom
- C.14 dnevni prostor s čajno kuhinjo
- C.15 prostor za kajenje
- C.16 prostor za čistila in opremo
- C.17 prostor za odpadke
- C.18 telefonska govorilnica
- C.19 enoposteljna bolniška soba s sanitarnim blokom
- C.20 dnevni prostor s čajno kuhinjo
- C.21 prostor za kajenje
- C.22 prostor za čistila in opremo
- C.23 prostor za odpadke
- C.24 telefonska govorilnica
- 3.1.2.2 skupni prostori bolniškega oddelka
- C.25 prostor za 24-urno oskrbo pacienca



PREREZ B_B S FASADAMI
M 1 : 250



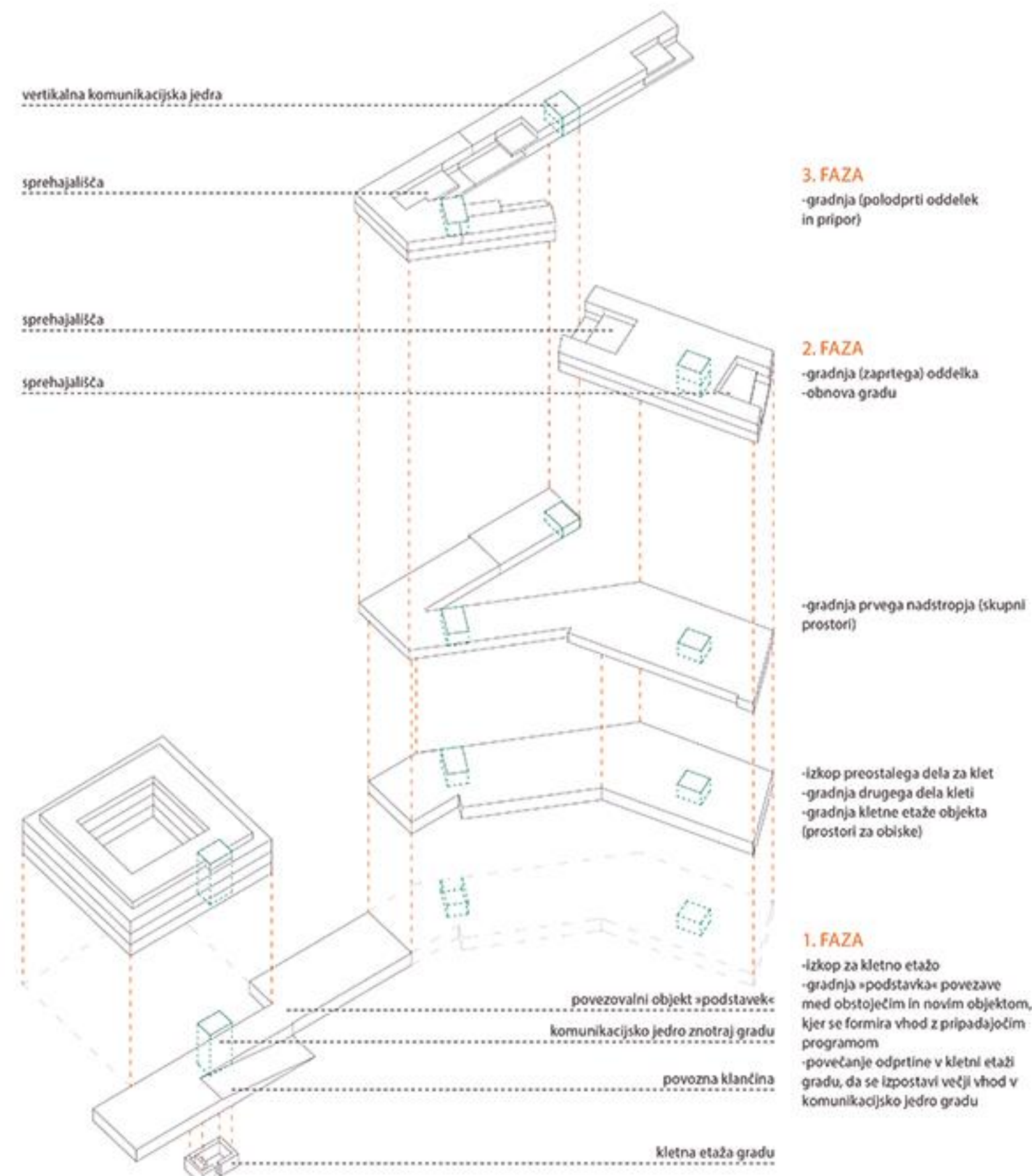
PRIHOD DO KOMPLEKSA



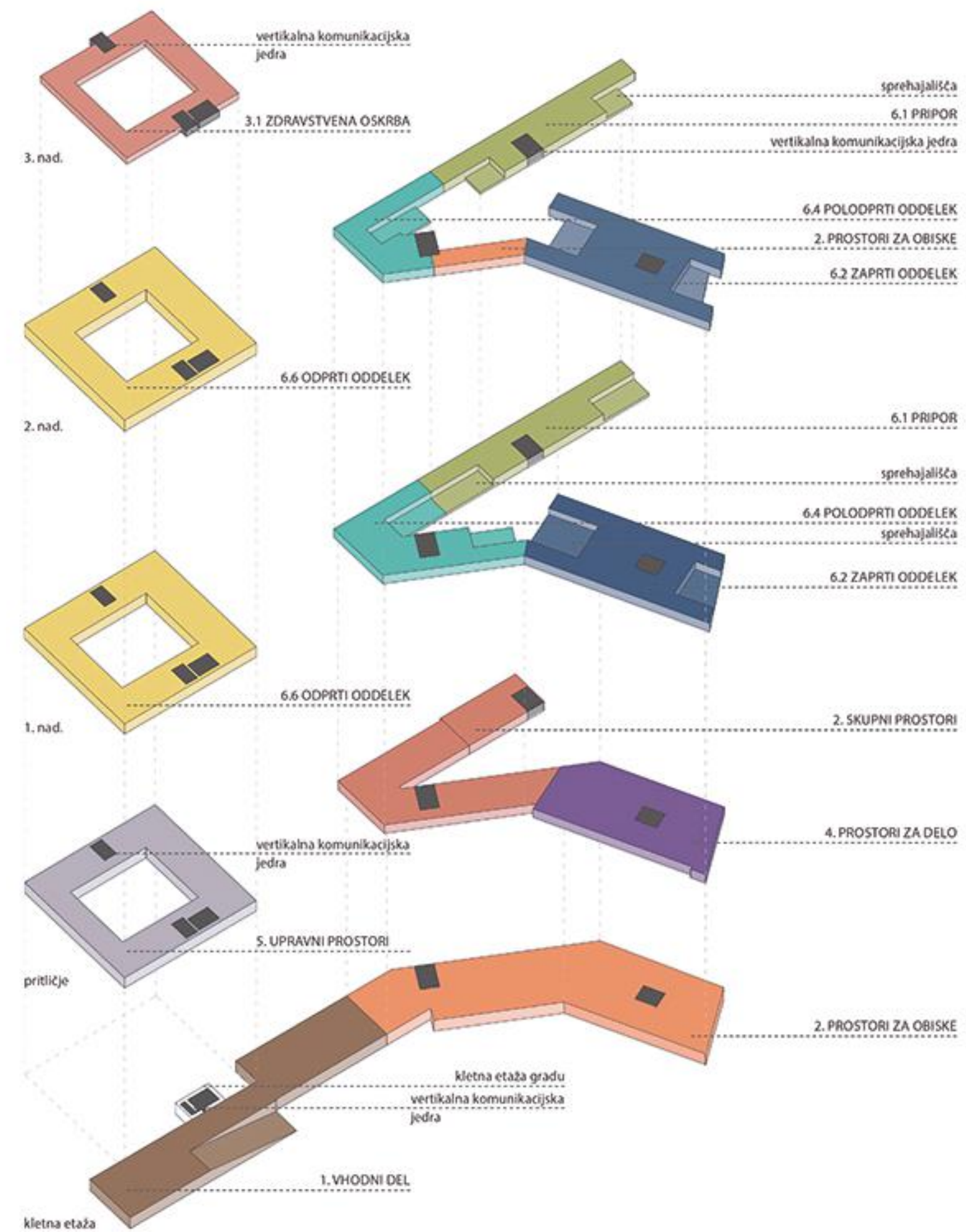
PREREZ A_A S FASADAMI
M 1 : 250



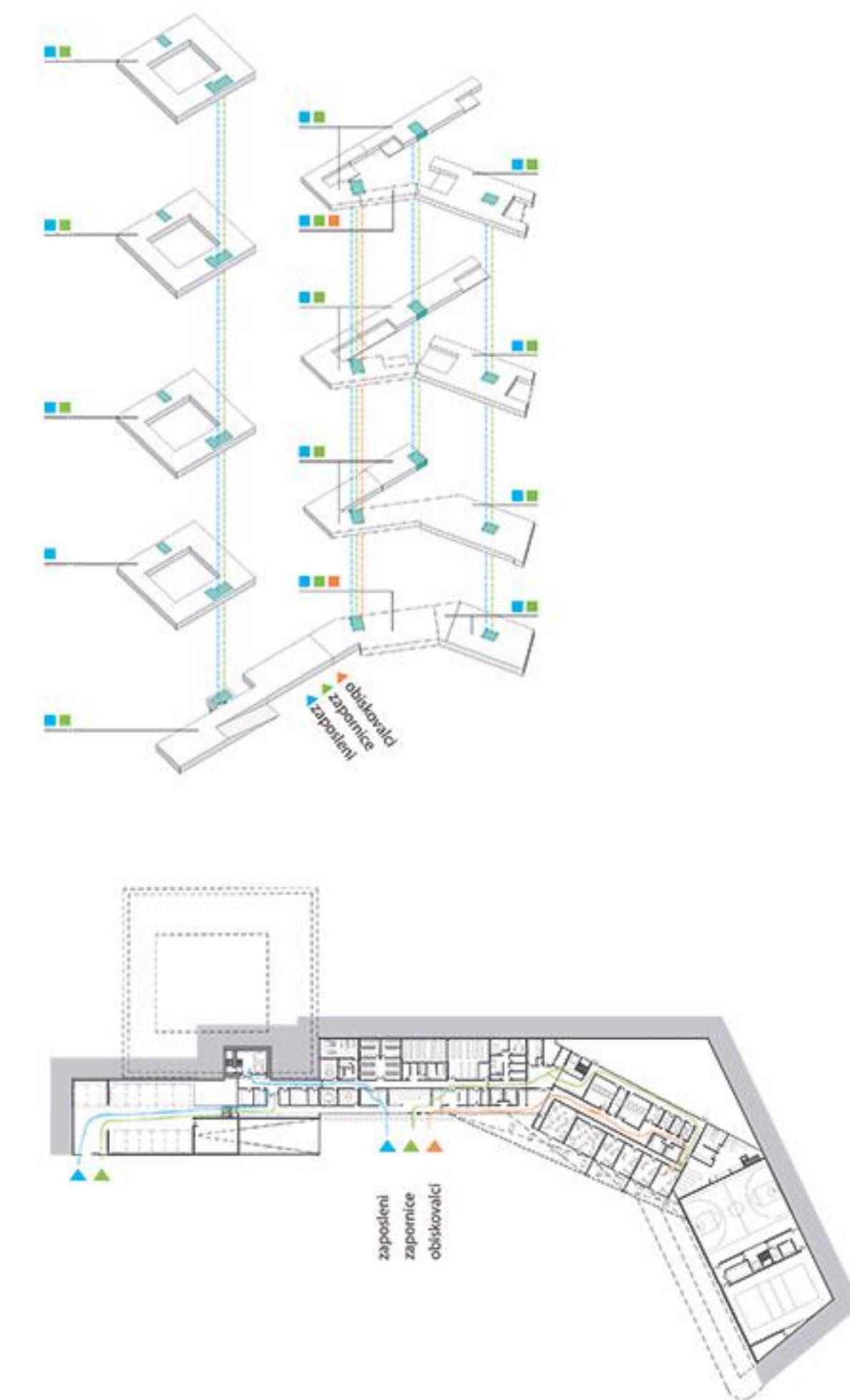
TLORISI ZAPORNIŠKIH CELIC
M 1 : 100



FAZNIOST GRADNJE



PROGRAMSKI SKLOPI



HEMA KOMUNIKACIJSKIH POTI



POGLED IZ PARKA PROTI KOMPLEKSU



AMBIENT _ POGLED IZ SKUPNIH PROSTOROV MODULA NA SPREHAJALIŠČE