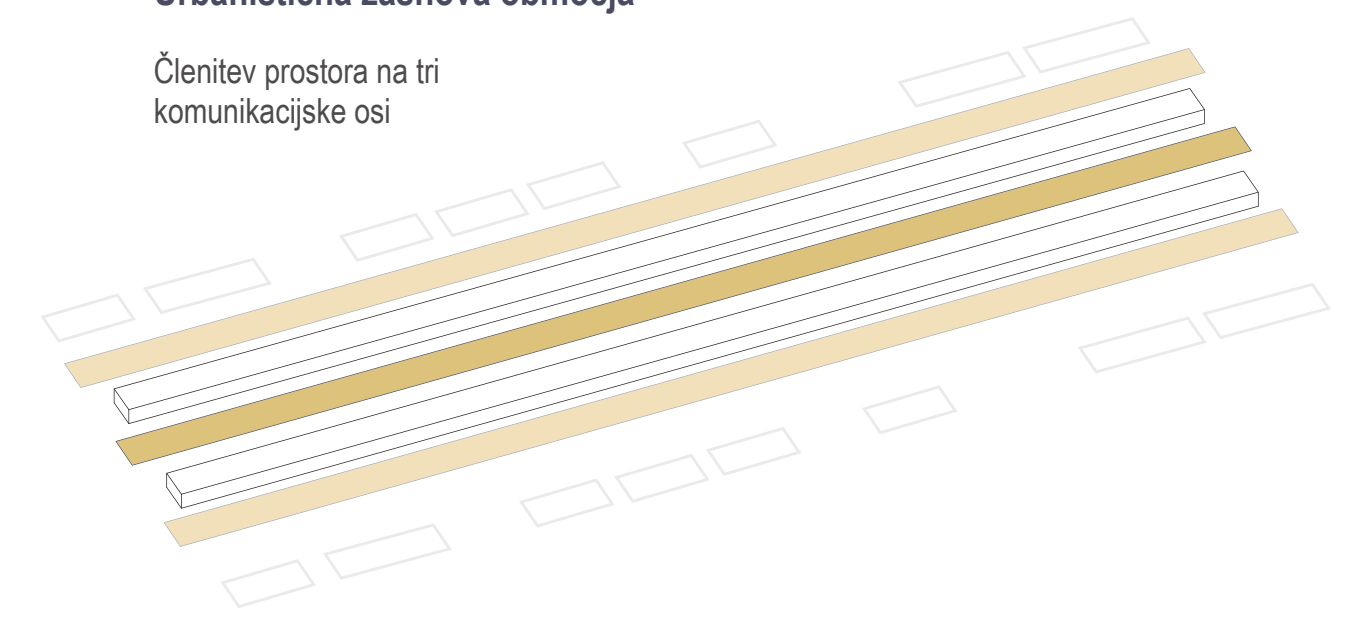
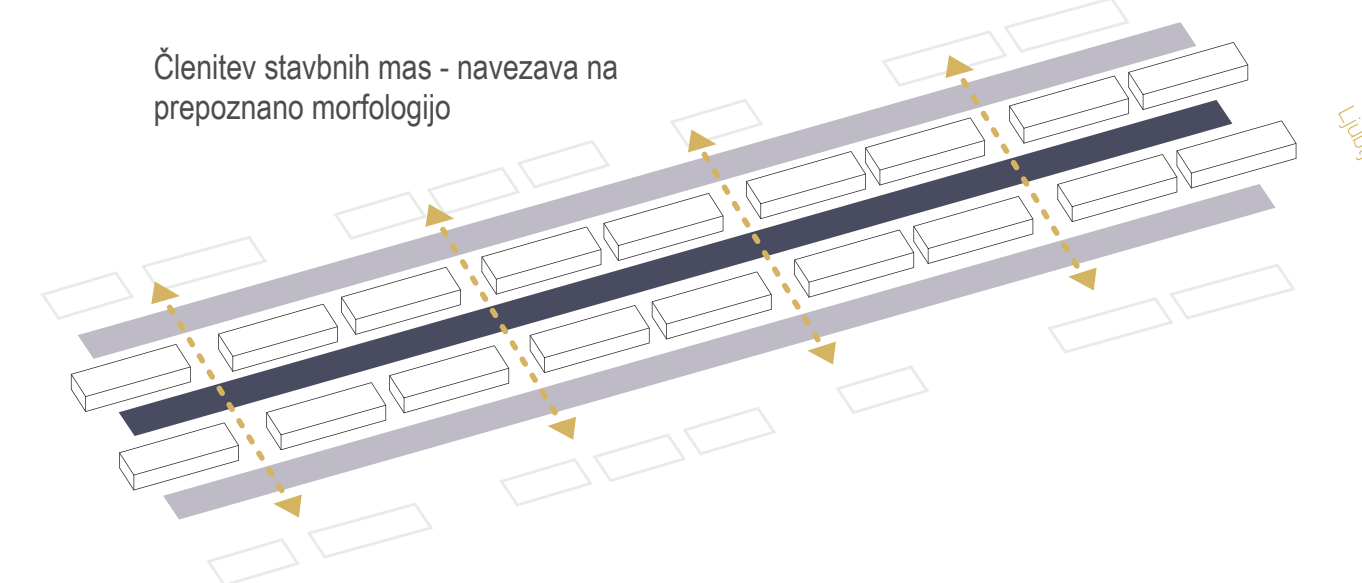


Urbanistična zasnova območja

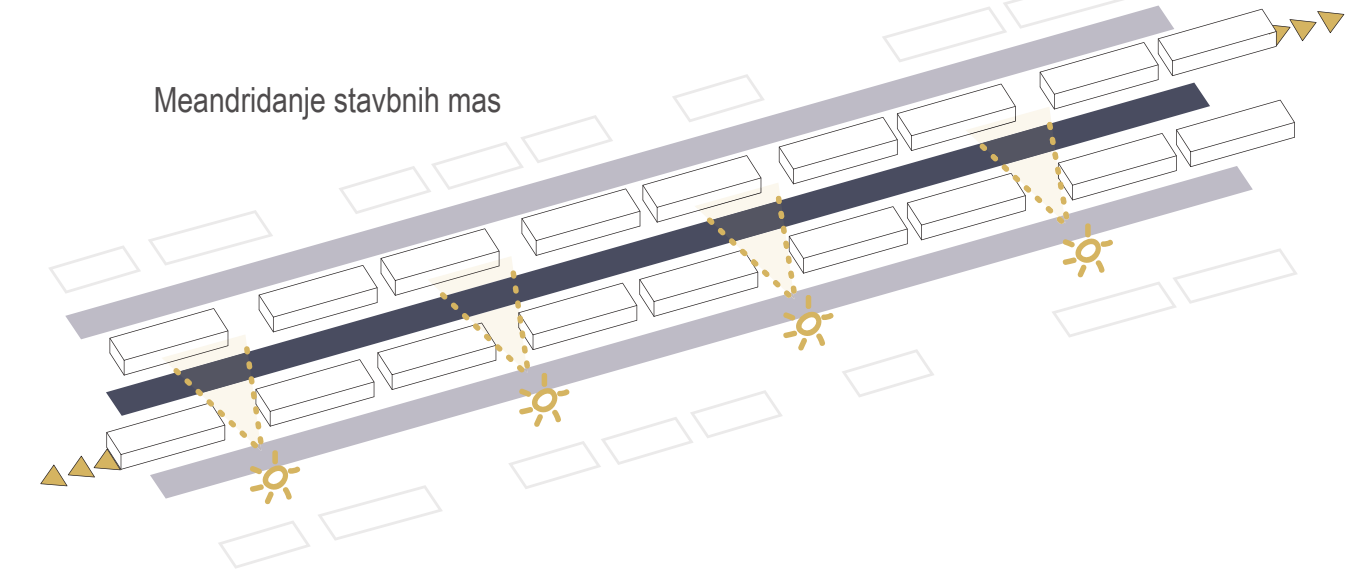
Členitev prostora na tri komunikacijske osi



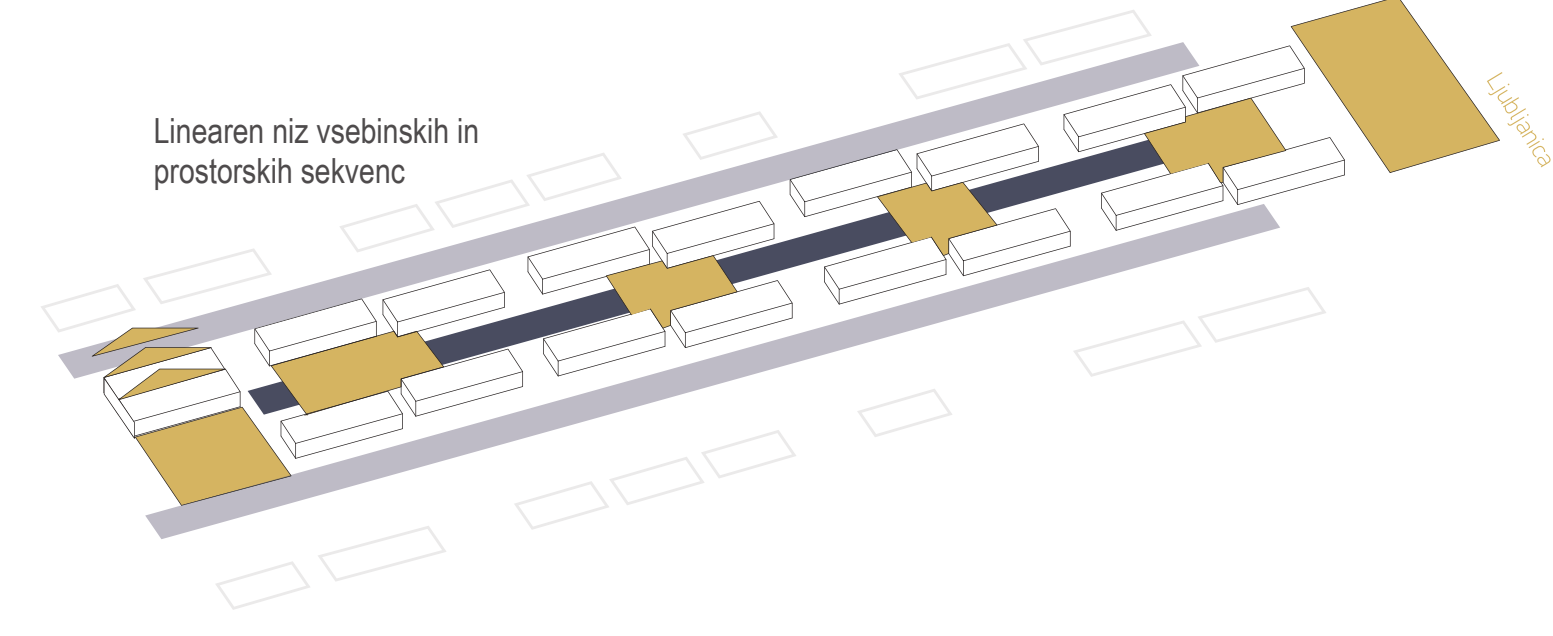
Členitev stavbnih mas - navezava na prepoznano morfologijo



Meandriranje stavbnih mas

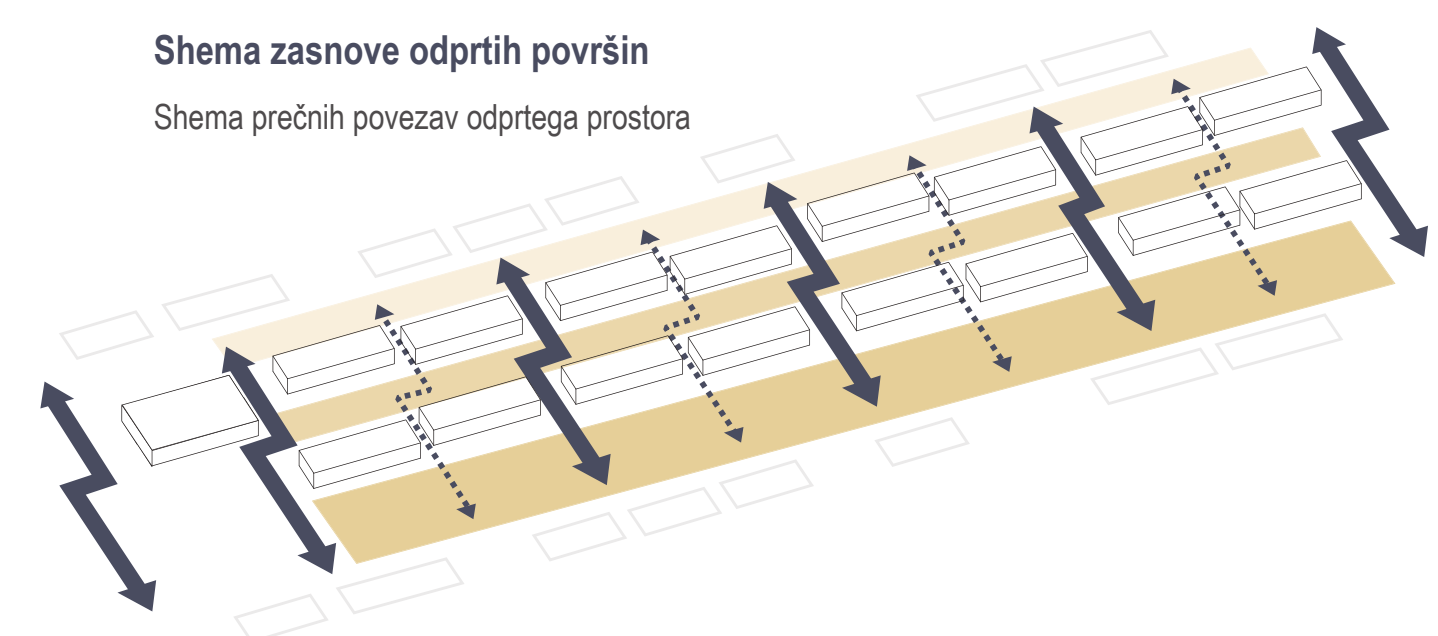


Linearen niz vsebinskih in prostorskih sekvenc

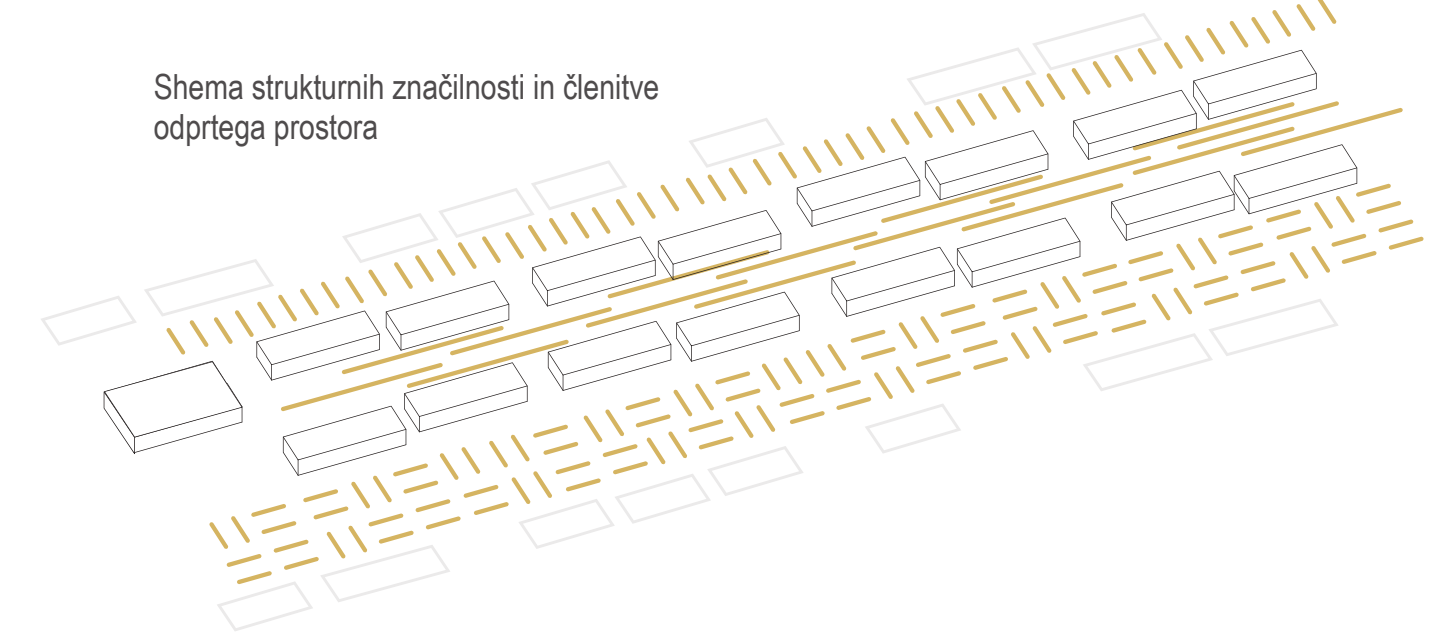


Shema zasnove odprtih površin

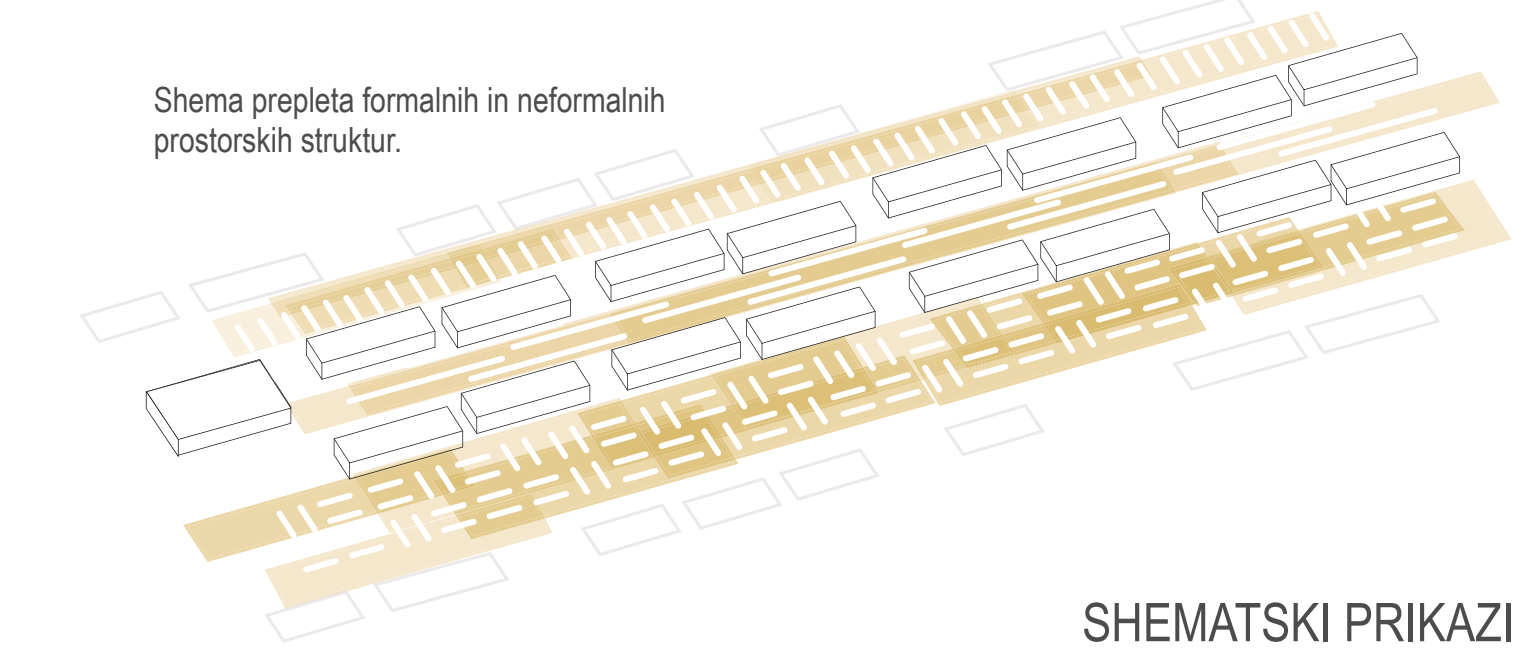
Shema prečnih povezav odprtega prostora



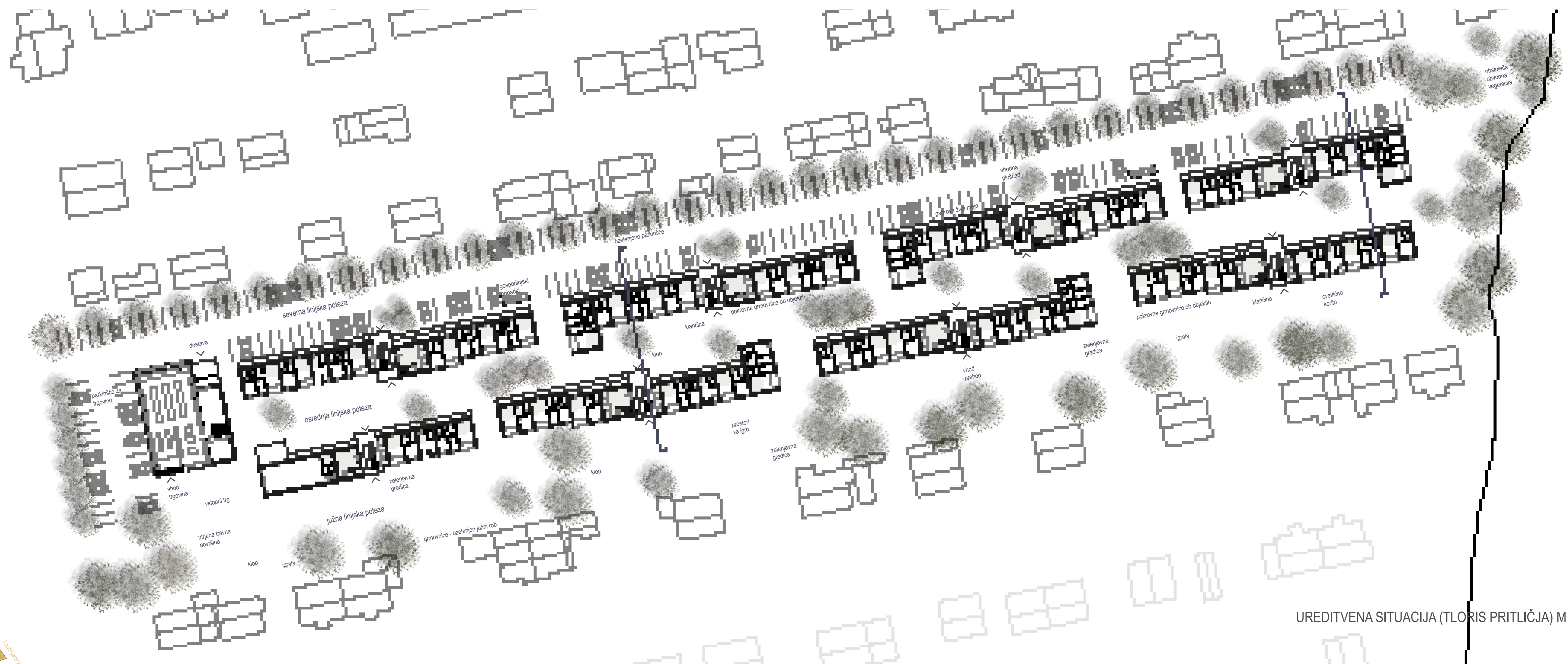
Shema strukturnih značilnosti in členitve odprtega prostora



Shema prepleta formalnih in neformalnih prostorskih struktur



SHEMATSKI PRIKAZI



UREDITVENA SITUACIJA (TLORIS PRITLIČJA) M 1:500

PROSTORSKA IN ARHITEKTURNA ZASNOVA

Specifična situacija, kot je območje obravnave na Rakovi ješi, zaradi regulacijskih linij in ozkega, dolgega zemljišča ne ponuja veliko manevrskega prostora za urbanistično zasnovo. Ta je zato racionalna in enostavna, kar pa ne siromaši kakovosti zasnove in bivanja tako v stavbah kot v odprtem prostoru.

URBANIZEM

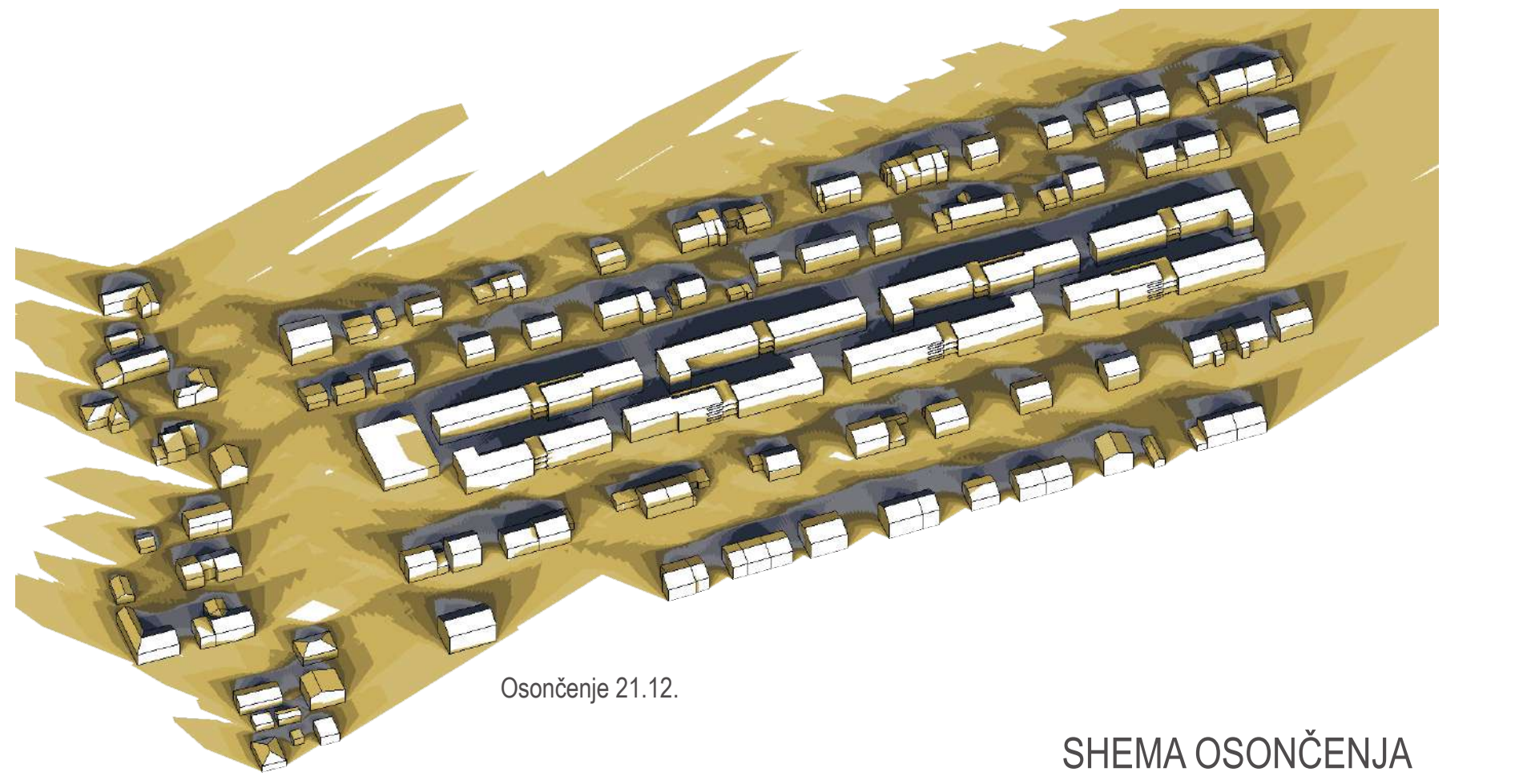
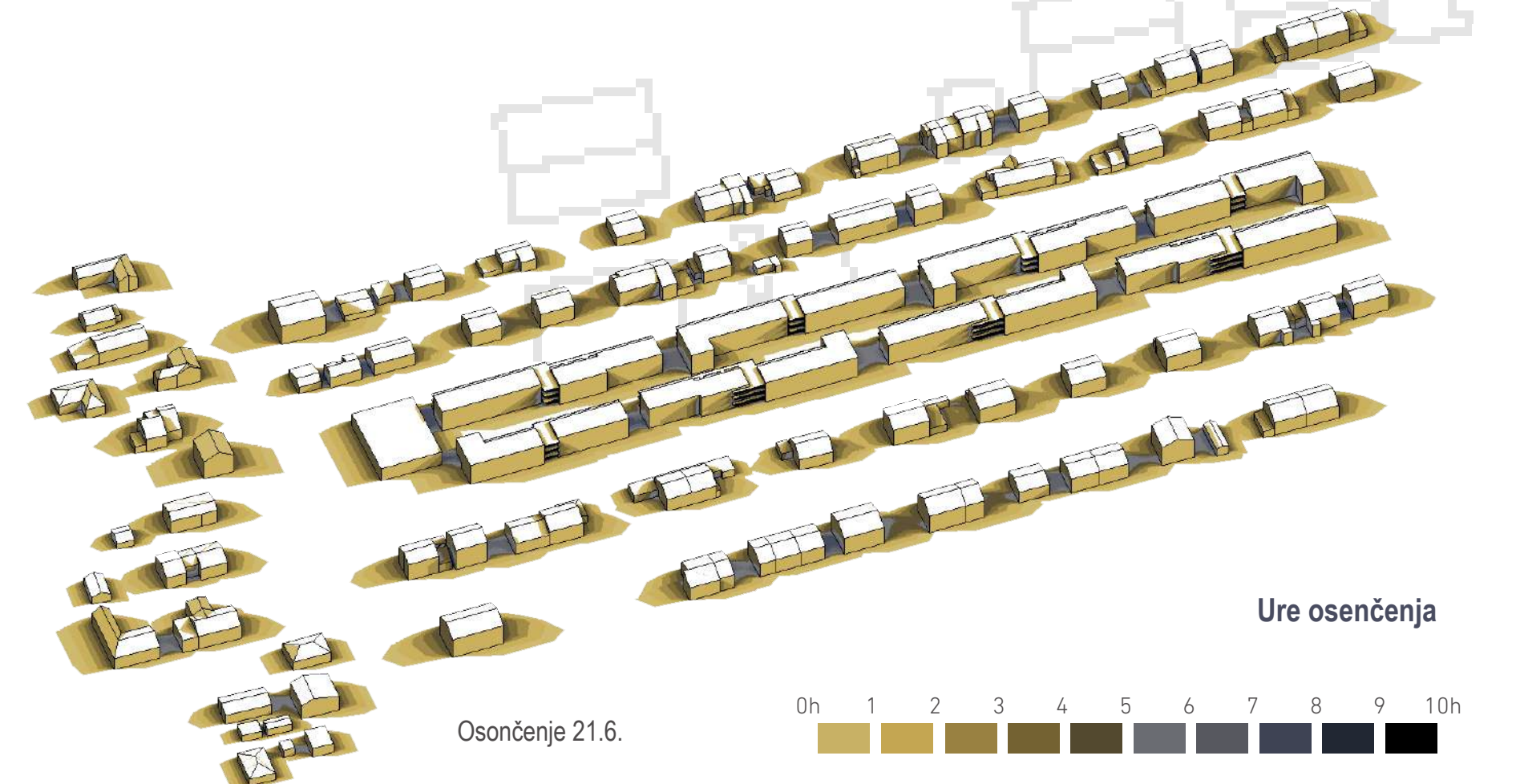
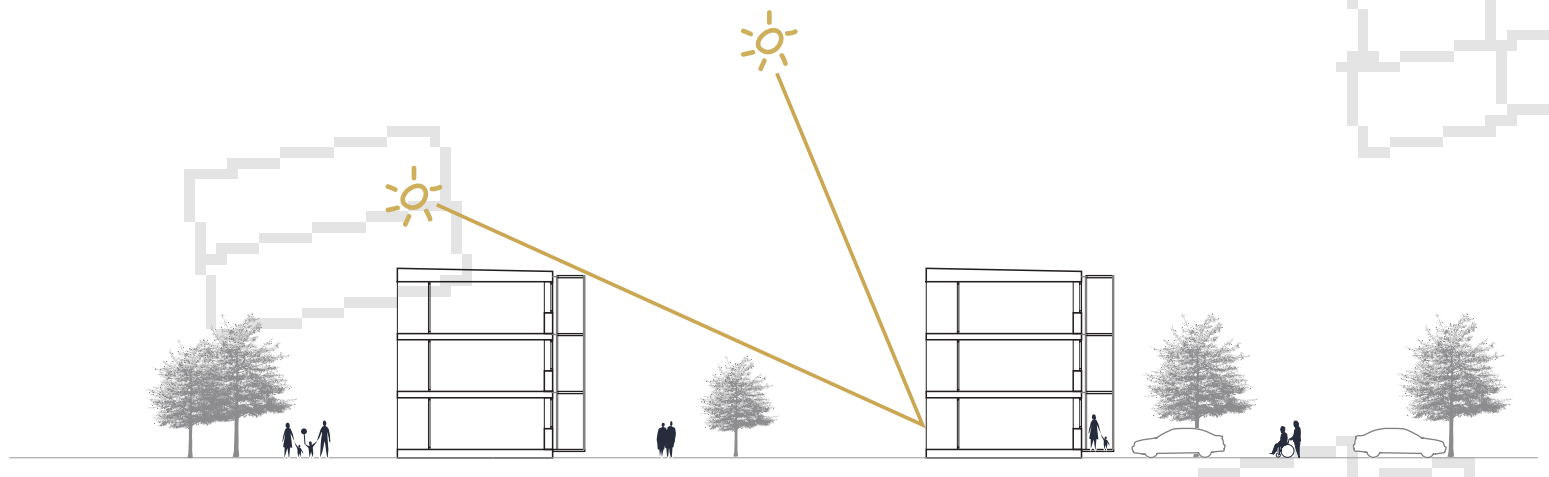
Z natečajnim projektom se z umeščanjem v za to okolje novim stavbnim tipom, to je nizkim večstanovanjskim blokom, naslanjamo na obstoječo prepoznano morfologijo. Spoštovanje obstoječe vzdolžne gradnje se zdi na prvi pogled samo po sebi umevno, a v resnici zahteva temeljni premislek o najboljši možni postavitvi objektov v prostor. Pri odločitvi nas je predvsem vodila ideja, da načelo vzdolžnosti poleg naslonitve na obstoječo morfologijo ponuja tudi kakovostno organizacijo javnega in poljavnega prostora. Zasnova t.i. notranja ulica je nizanje vsebinskih in prostorskih sekvenc, ki sicer dolg prostor členijo na redosled prepoznavnih in med seboj skrbno prepletenih mikro ambientov.

ARHITEKTURA

Izhodišni tip stanovanja temelji na zunanjih dostopih preko odprtih hodnikov (gankov) in posledični dvostranski orientaciji vseh stanovanjskih enot. Dvostranska orientacija zagotavlja kakovostno prezračevanje in boljši stik stanovanj z okoljem. Vsa stanovanja, razen največjih, imajo primarno južno orientacijo, ki s odpira proti notranji programski osi oziroma zelenemu rezervatu na južnem robu u parcele. Največja stanovanja s petimi ležišči pa so tristransko orientirana.

KRAJINSKA ARHITEKTURA

Identiteto območja ustvarja njegova izdatna ozelenjenost in oblikovanje odprtega prostora na način, da omogoča spontano namensko rabo (vrtilčki, igra otrok ...), ki je na nevsijsen način vključena v zasnovo odprtega prostora. Nekonflikten preplet formalnih in neformalnih struktur – območji, ki jih lahko stanovniki uporabljajo glede na lastne interese – je zagotovljen predvsem s principom oblikovanja prepoznavnih osrednjih potez javnega in poljavnega prostora. Te so členjene, a ostajajo pregledne in celovite. Prostor je strukturiran ni pa formalno določen.



HEMA OSOČENJA

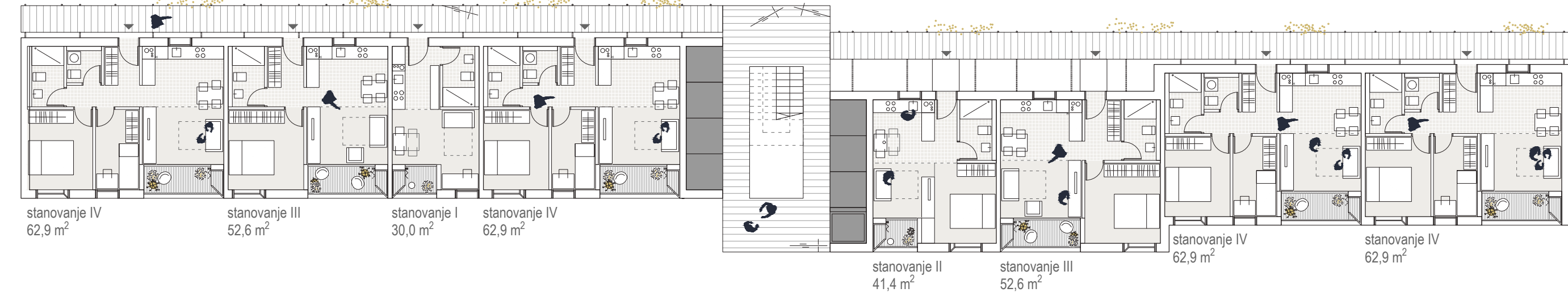


POGLED NA DOM KRAJANOV IN ZELEN PAS

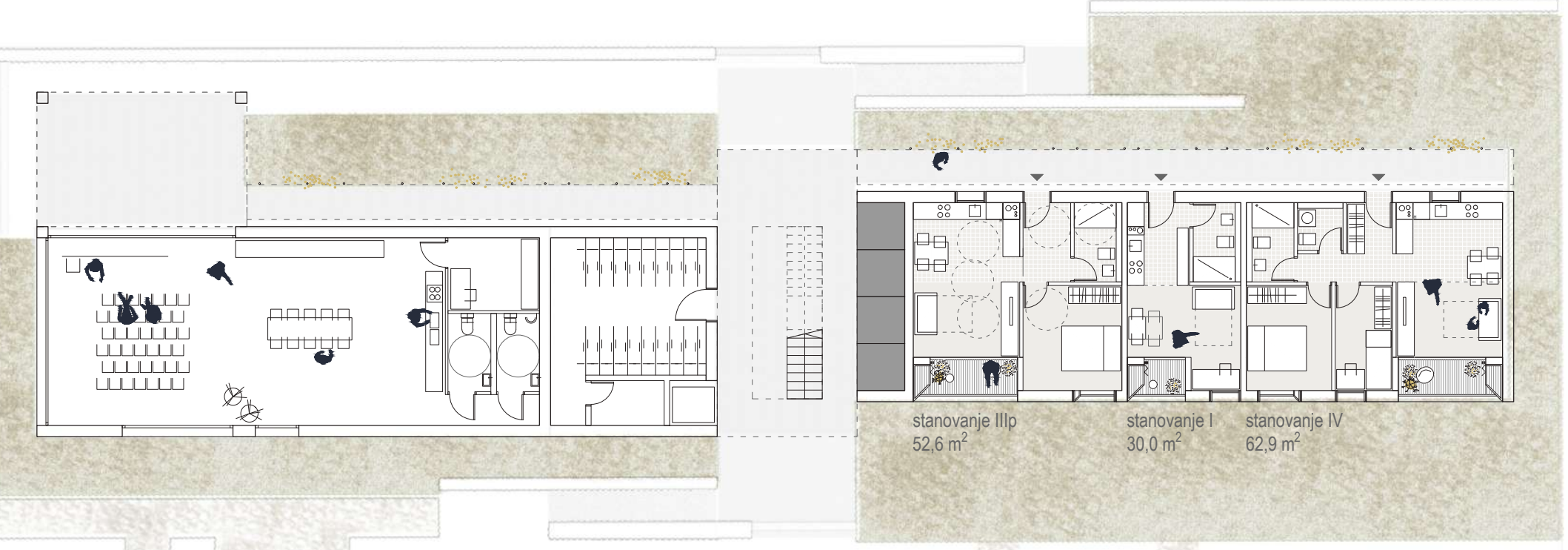
TLORISI 3. ETAŽE OBJEKT A1 M 1:200



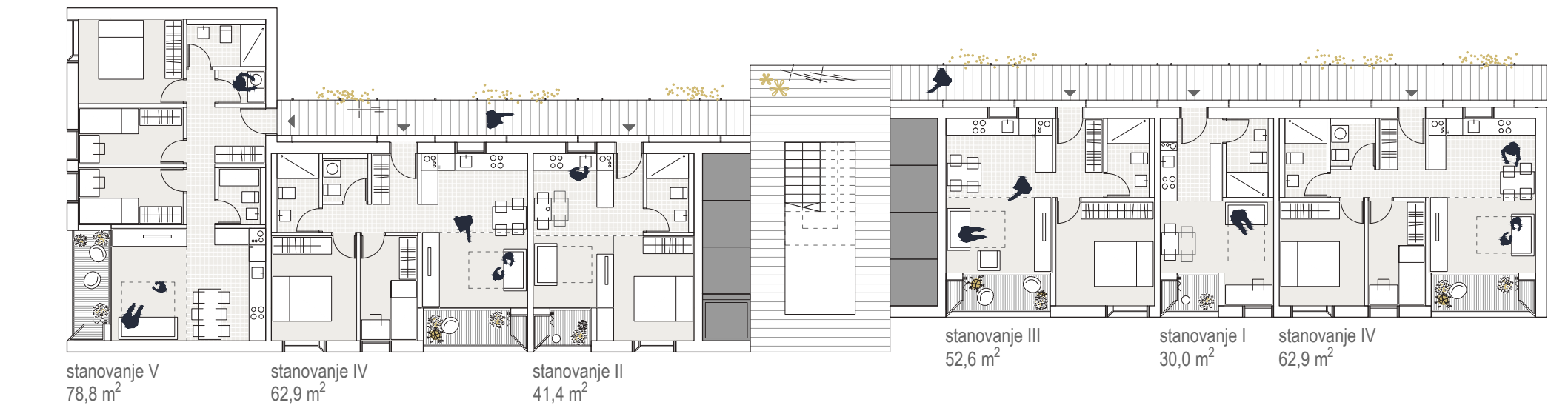
TLORISI 2. ETAŽE OBJEKT A1 M 1:200



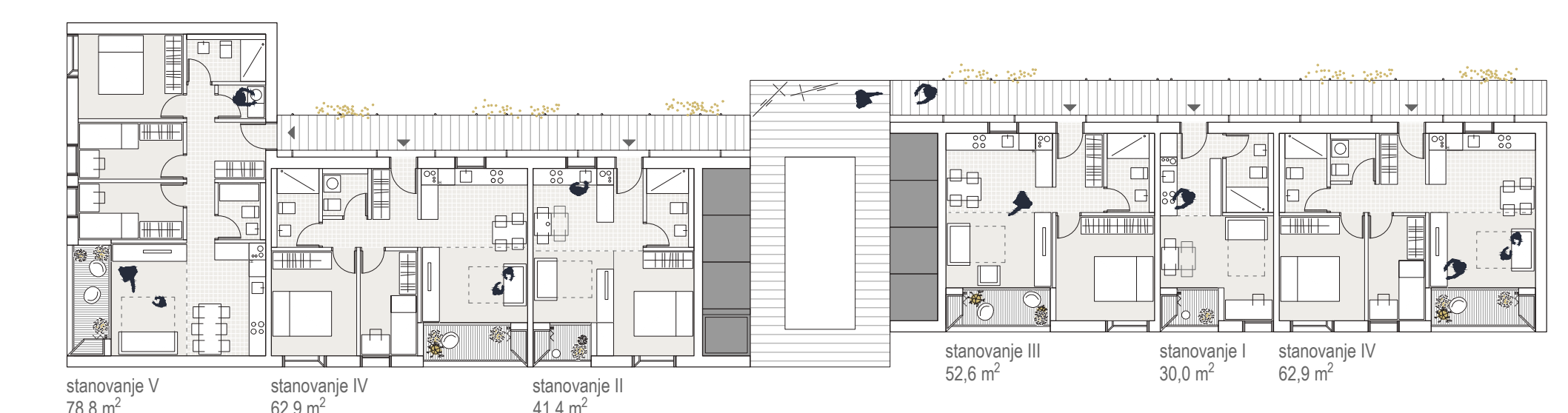
TLORISI 1. ETAŽE OBJEKT A1 M 1:200



TLORISI 1. ETAŽE OBJEKT B1 M 1:200



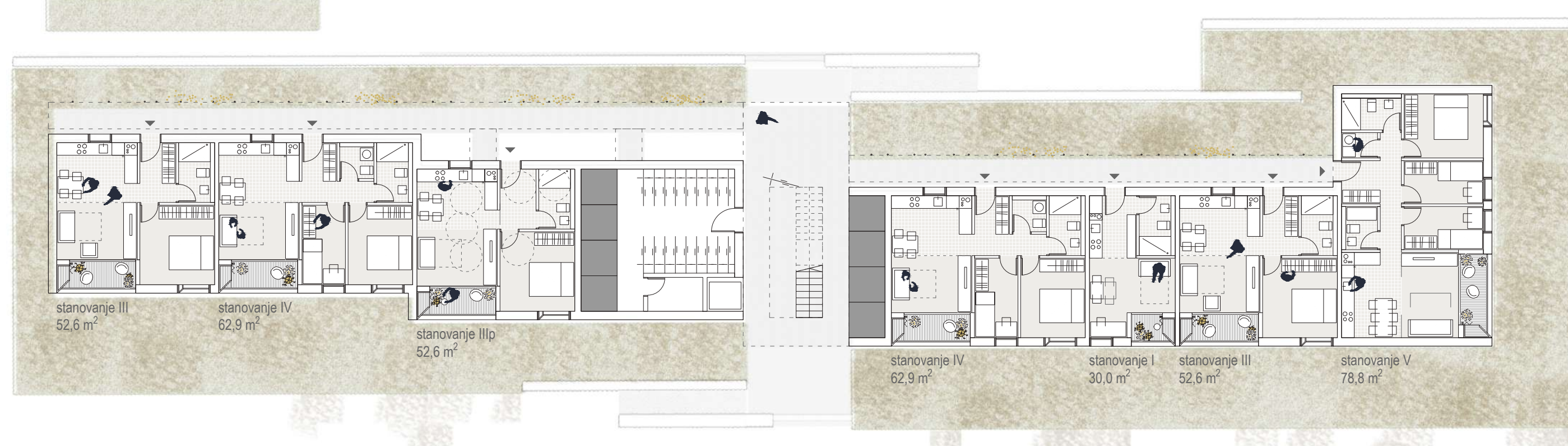
TLORISI 2. ETAŽE OBJEKT B1 M 1:200



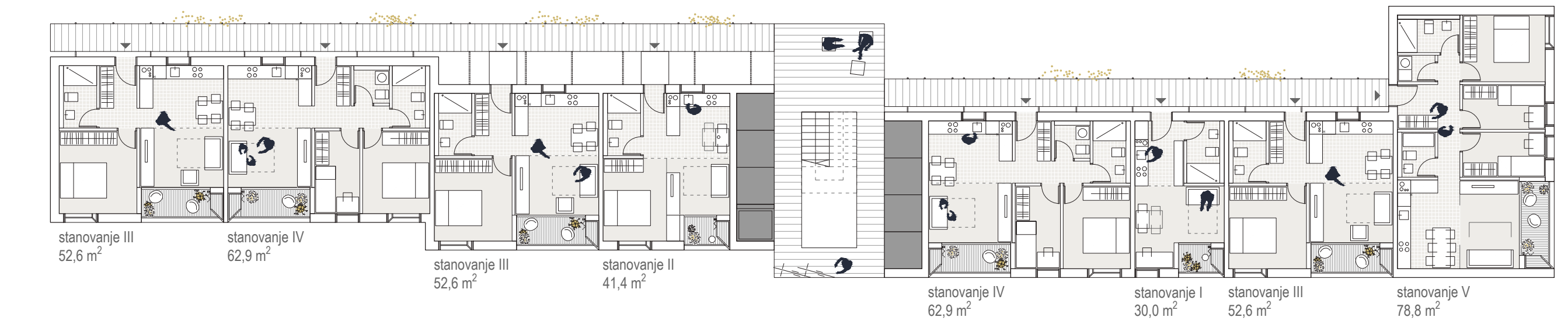
TLORISI 3. ETAŽE OBJEKT B1 M 1:200



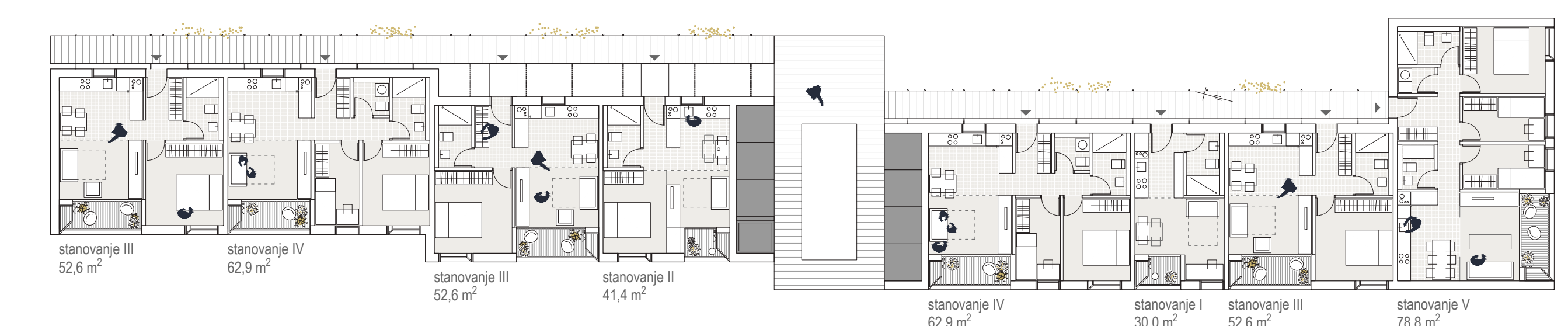
OSREDNJI PROSTOR ZA STANOVALCE



TLORISI 1. ETAŽE OBJEKT B1 M 1:200



TLORISI 2. ETAŽE OBJEKT B1 M 1:200



TLORISI 3. ETAŽE OBJEKT B1 M 1:200

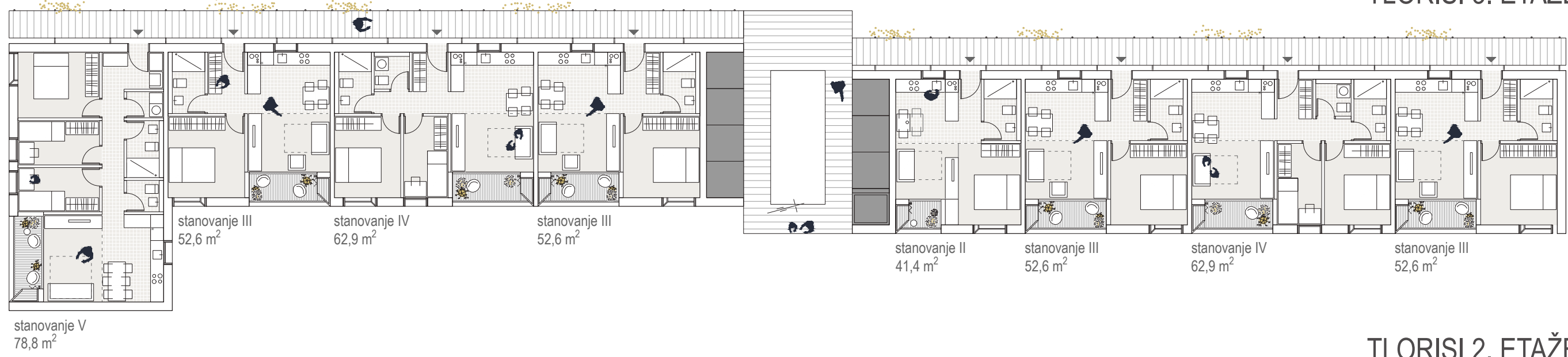


PREREZ A 1:200

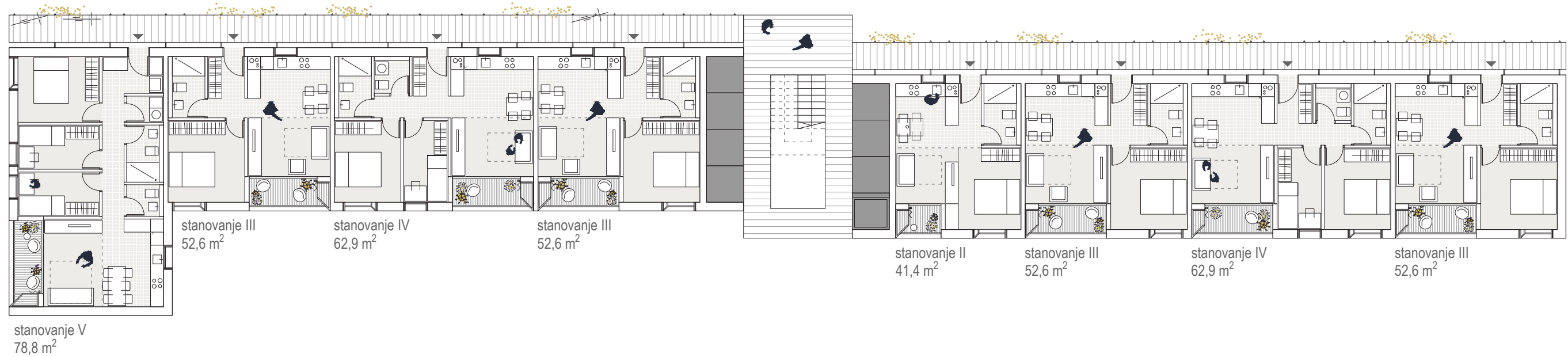


PREREZ B 1:200

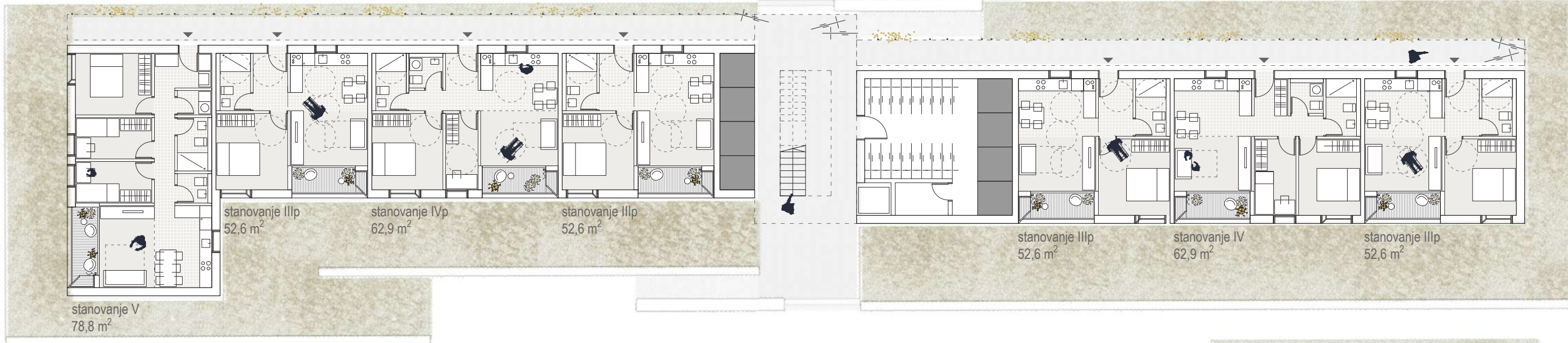
TLORISI 3. ETAŽE OBJEKT A2 M 1:200



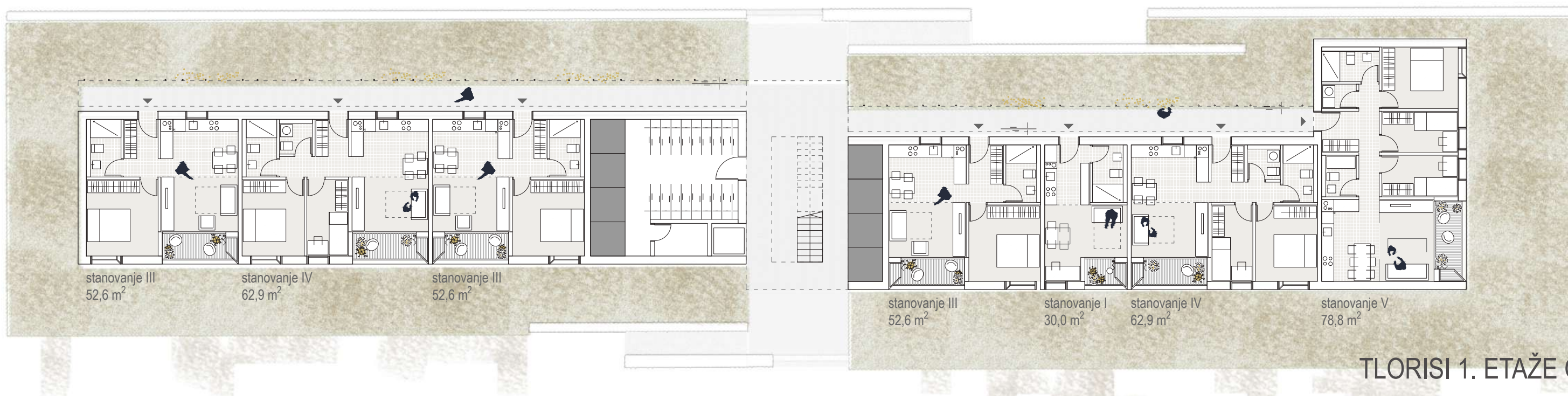
TLORISI 2. ETAŽE OBJEKT A2 M 1:200



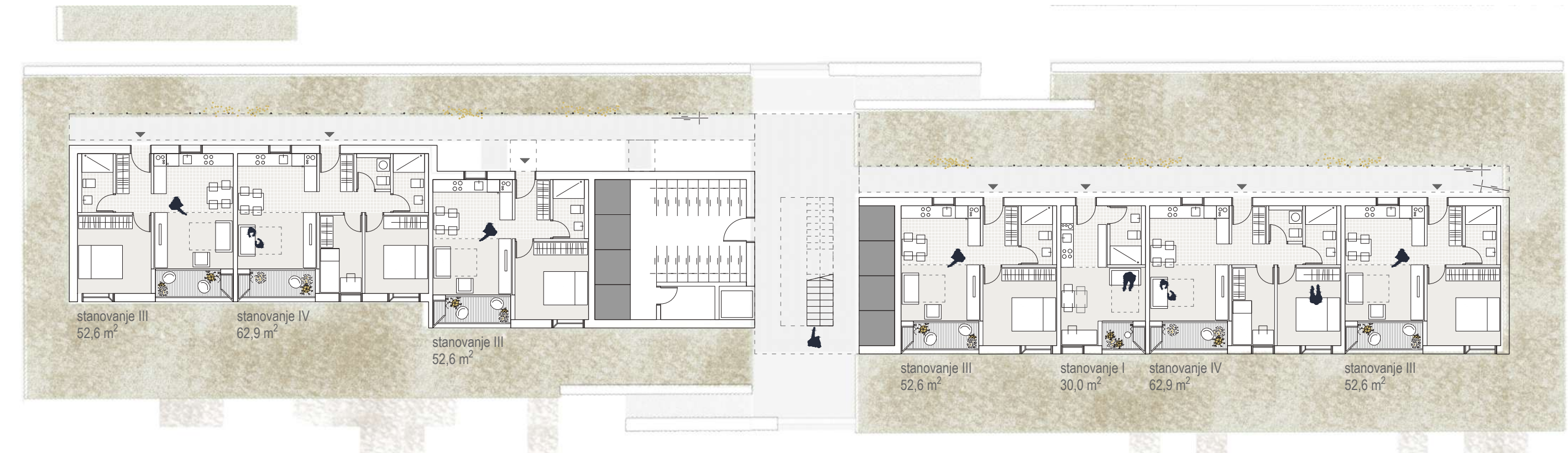
TLORISI 1. ETAŽE OBJEKT A2 M 1:200



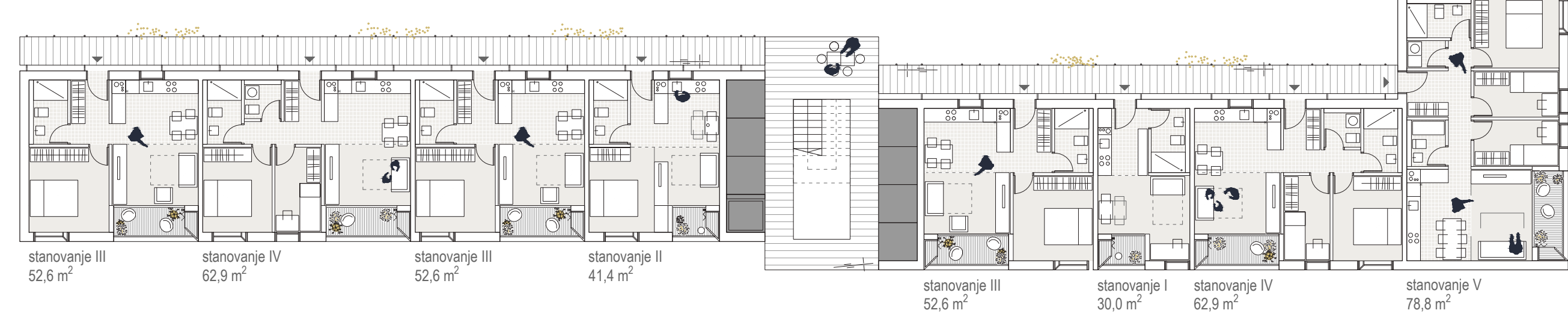
POGLED IZ LOŽE NA OSREDNJI PROSTOR



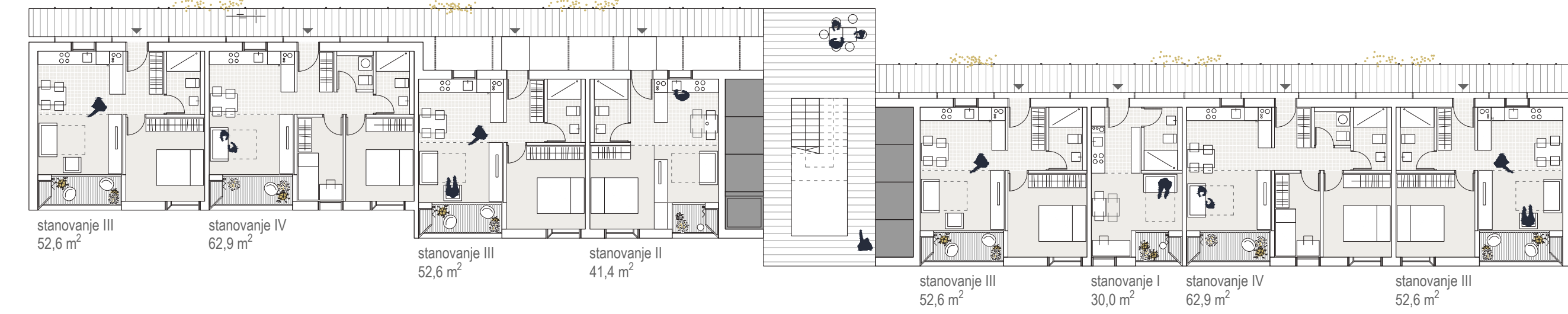
TLORISI 1. ETAŽE OBJEKT B3 M 1:200



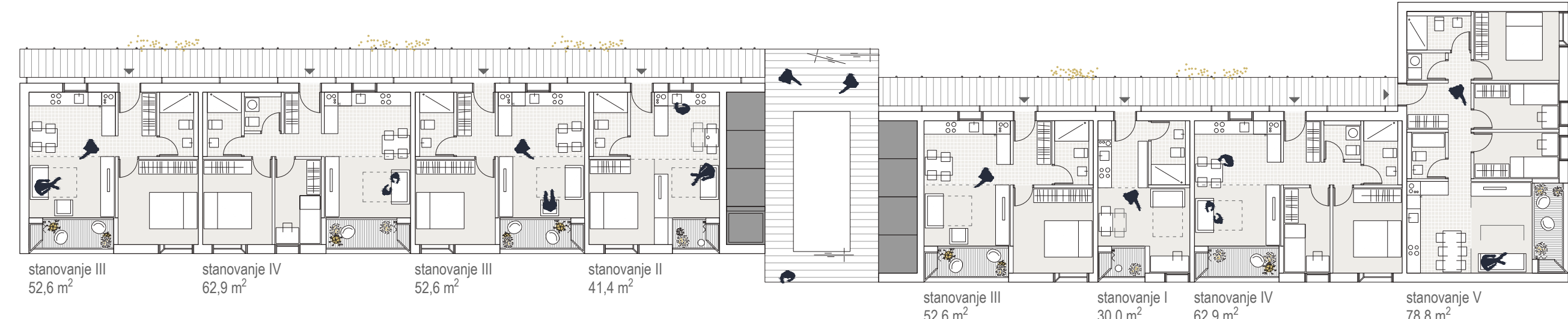
TLORISI 1. ETAŽE OBJEKT B4 M 1:200



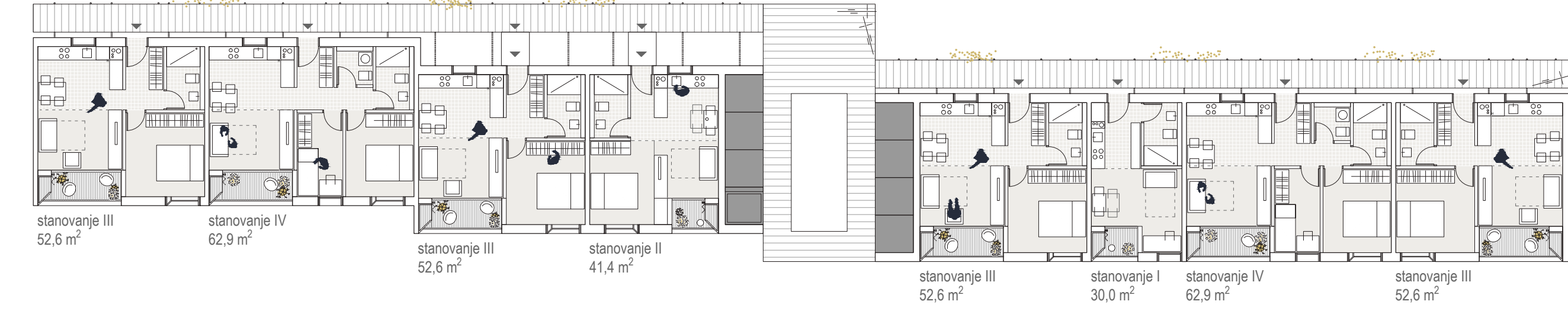
TLORISI 2. ETAŽE OBJEKT B3 M 1:200



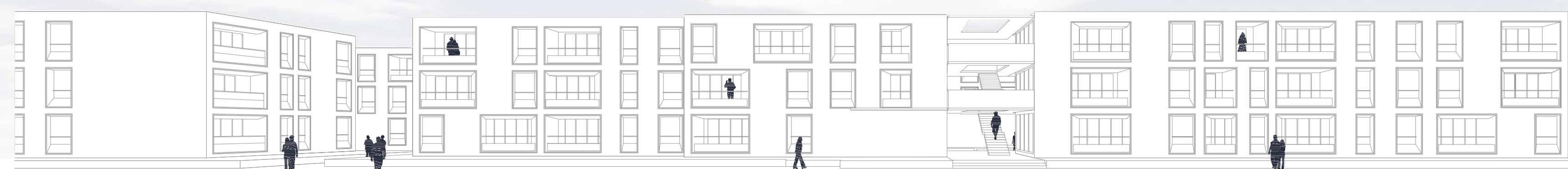
TLORISI 2. ETAŽE OBJEKT B4 M 1:200



TLORISI 3. ETAŽE OBJEKT B3 M 1:200



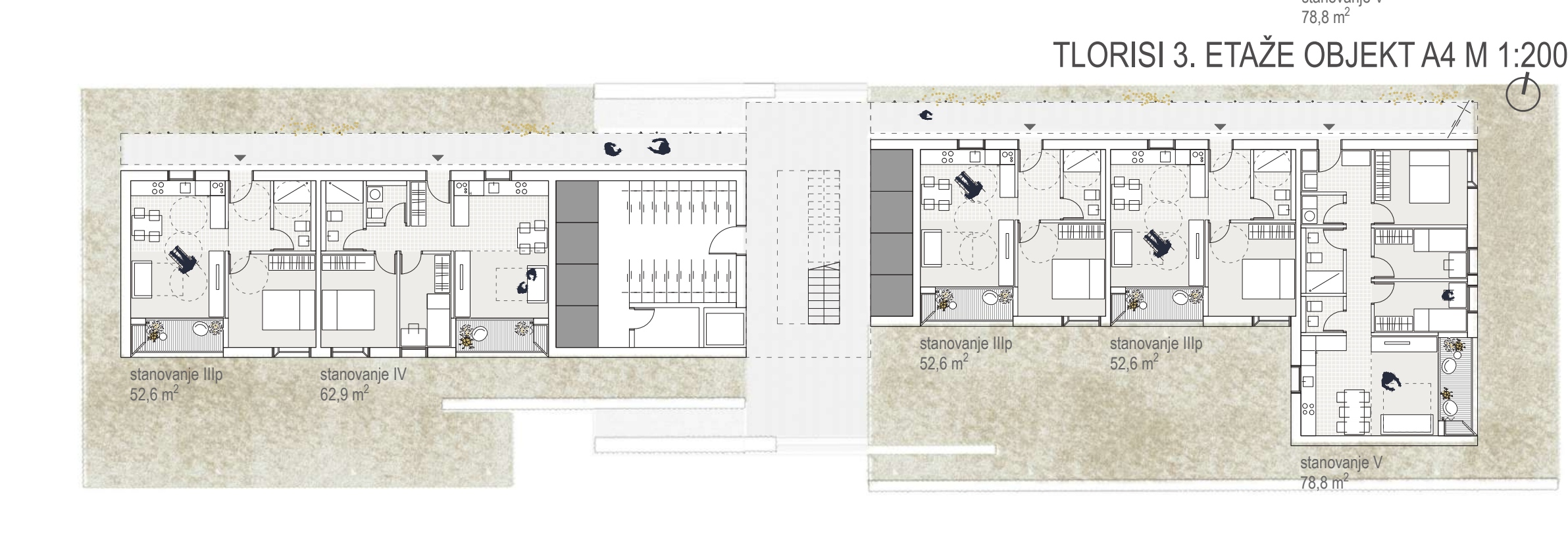
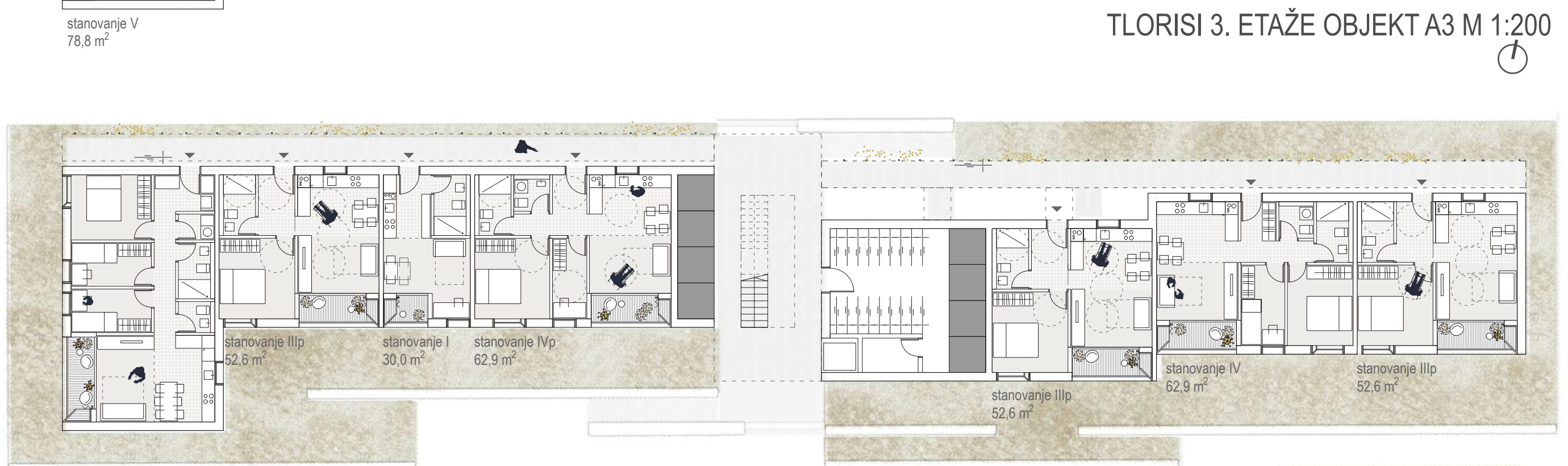
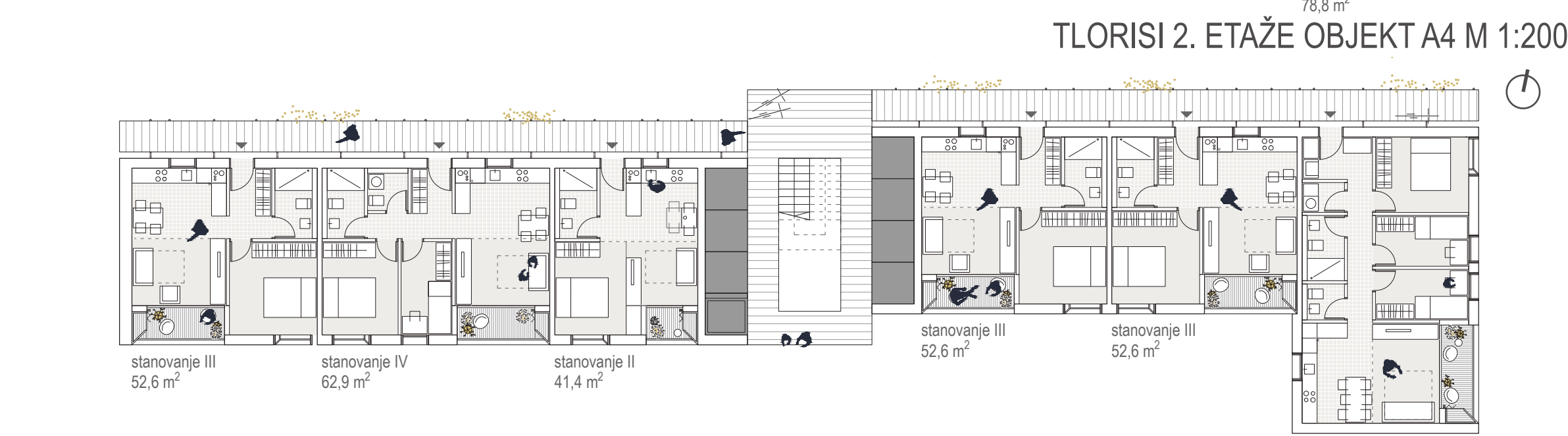
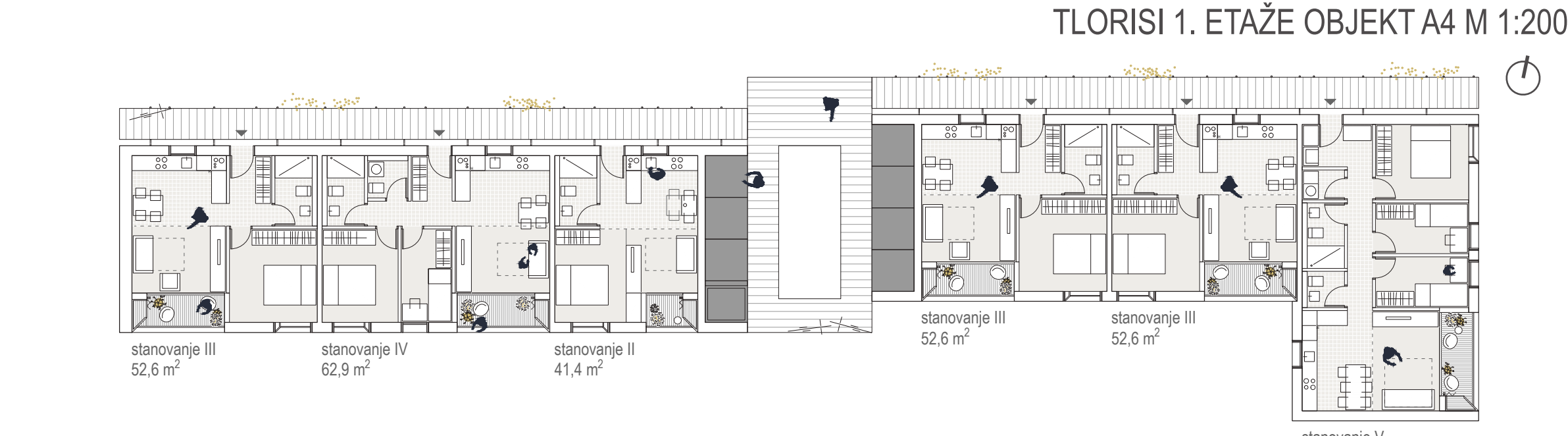
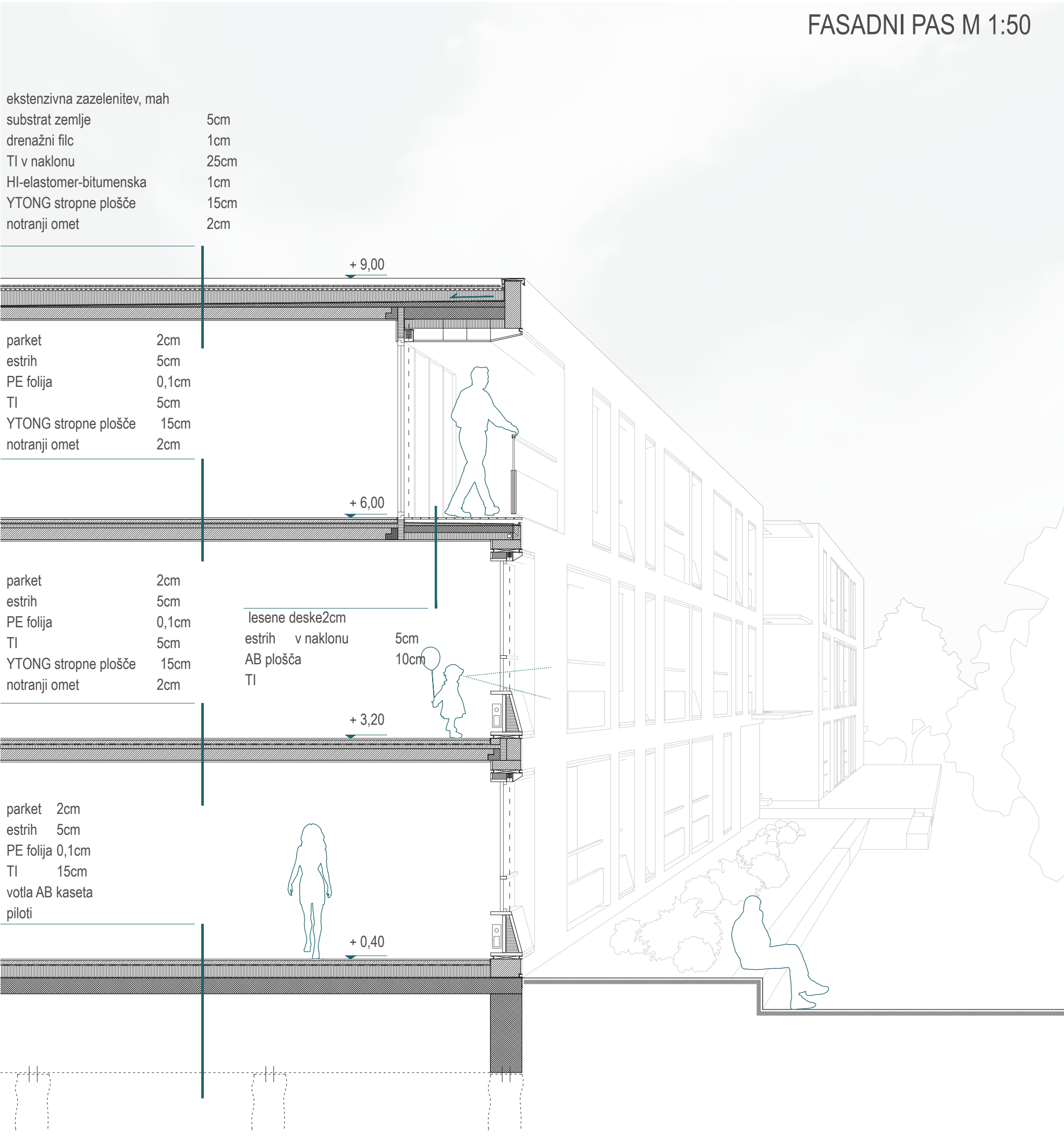
TLORISI 3. ETAŽE OBJEKT B4 M 1:200



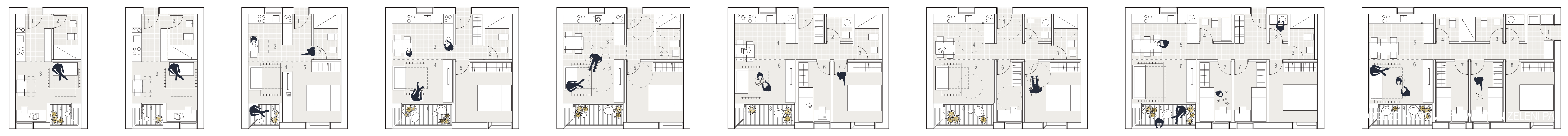
FASADA J 1:200



FASADA S 1:200



- stanovanje I (1 oseba) površina: 30,0m<sup>2</sup>**  
1- kuhinja I 2- kopalnica I 3- bivalni prostor I 4- loža
- stanovanje I (1 oseba) površina: 30,0m<sup>2</sup>**  
1- kuhinja I 2- kopalnica I 3- bivalni prostor I 4- loža
- stanovanje II (2 osebi) površina: 41,1m<sup>2</sup>**  
1- vhodni prostor I 2- kopalnica I 3- kuhinja 4- dnevni prostor I 5- spaln prostor I 6- loža
- stanovanje III (3 osebe) površina: 52,6m<sup>2</sup>**  
1- vhodni prostor I 2- kopalnica I 3- kuhinja 4- dnevni prostor I 5- spaln prostor I 6- loža
- stanovanje III (2 osebi) površina: 52,6m<sup>2</sup>**  
1- vhodni prostor I 2- wc I 3- kopalnica I 4- kuhinja 4- dnevni prostor I 5- spaln prostor I 6- loža
- stanovanje IV (4 osebe) površina: 62,9m<sup>2</sup>**  
1- vhodni prostor I 2- wc I 3- kopalnica I 4- kuhinja 5- dnevni prostor I 6- otroška soba I 7- spalnica I 8- loža
- stanovanje IVp (3 osebe) površina: 62,9m<sup>2</sup>**  
1- vhodni prostor I 2- wc I 3- kopalnica I 4- kuhinja 5- dnevni prostor I 6- pisarna I 7- spalnica I 8- loža
- stanovanje V (5 oseb) površina: 87,2m<sup>2</sup>**  
1- vhodni prostor I 2- pralnica I 3- kopalnica I 4- wc 5- kuhinja I 6- dnevni prostor I 7- otroška soba I 8- spalnica I 9- loža
- stanovanje V (5 oseb) površina: 87,2m<sup>2</sup>**  
1- vhodni prostor I 2- pralnica I 3- kopalnica I 4- wc 5- kuhinja I 6- dnevni prostor I 7- otroška soba I 8- spalnica I 9- loža



KATALOG STANOVANJ M 1:100