

88345



Zdravstvena postaja in Kulturni dom Tezno

### Urbanistična umestitev

zdravstvene postaje sledi geometriji ceste tako, da kompakten podolgovat objekt postavi pravokotno na cesto in tako pusti odprt javni prostor pred in za zdravstvenim domom. Tako je mogoče nadaljevati z nizom zdravstvenih objektov tudi v prihodnosti na območju cestnega vogala.

### Zunanja ureditev

Oba objekta povezuje tlakovana ploščad, večinoma namenjena pešcem in kolesarjem. Preostala površina je ostala ozelenjena, na travnati površini območja 2 pa so organizirana dodatna parkirišča, ki lahko v primeru večjih dogodkov tvorijo koncertno/ intervencijsko/ zbiralno površino.

### Dostopi

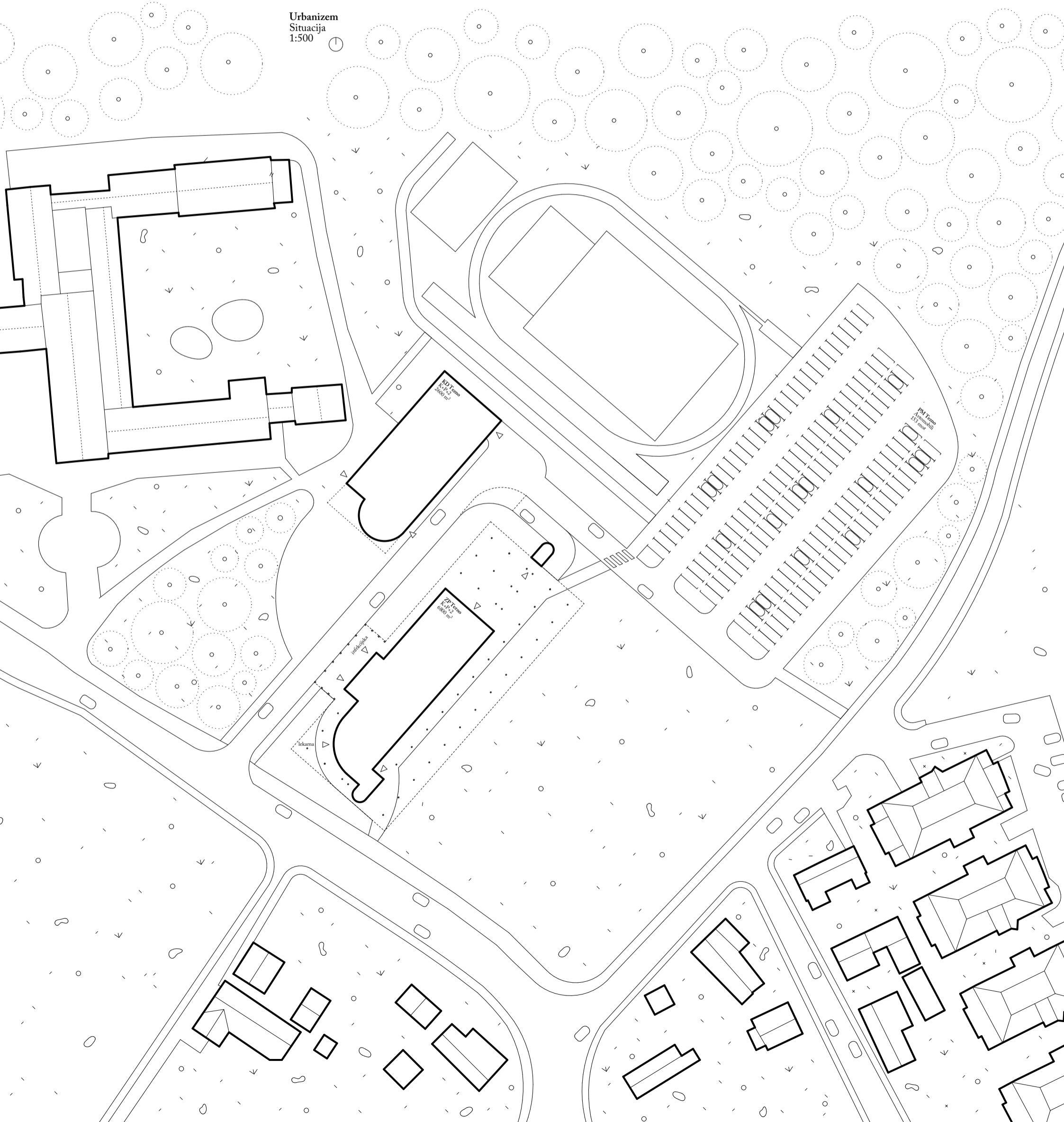
Dostop do zdravstvene postaje in kulturnega doma je organiziran iz enotne tlakovane površine, ki jo preseka dostopna cesta, ki vodi do parkirnih mest na območju 2. Večinski del pritličja je javno dostopen n omogoča prehod tako do parkirišč kot tudi do športnega igrišča. Prav tako je prehodno pritličje mogoča zbirna površina za čakanje in zbiranje. Po potrebi je z lahkoto mogoče opravljati različne zdravstvene dejavnosti, kot je testiranje s preprosto postavitvijo kioska ali drugih začasnih objektov.

Vhodov v objekt je več. iz glavne avle je mogoč dostop do centralnega dvojnega stopnišča in do tovornih in osebnih dvigal. Lekarna in oddelek za infekcijske bolezni sta dostopna iz glavn avale kot tudi neposredno od zunaj. Kulturni dom je dostopen samo iz tlakovane zunanje površine iz vseh treh strani. talakovana površina zunaj je lahko uporabna kot zunanja razširitev restavracije ali bara kot tudi začasni zunanji oder.

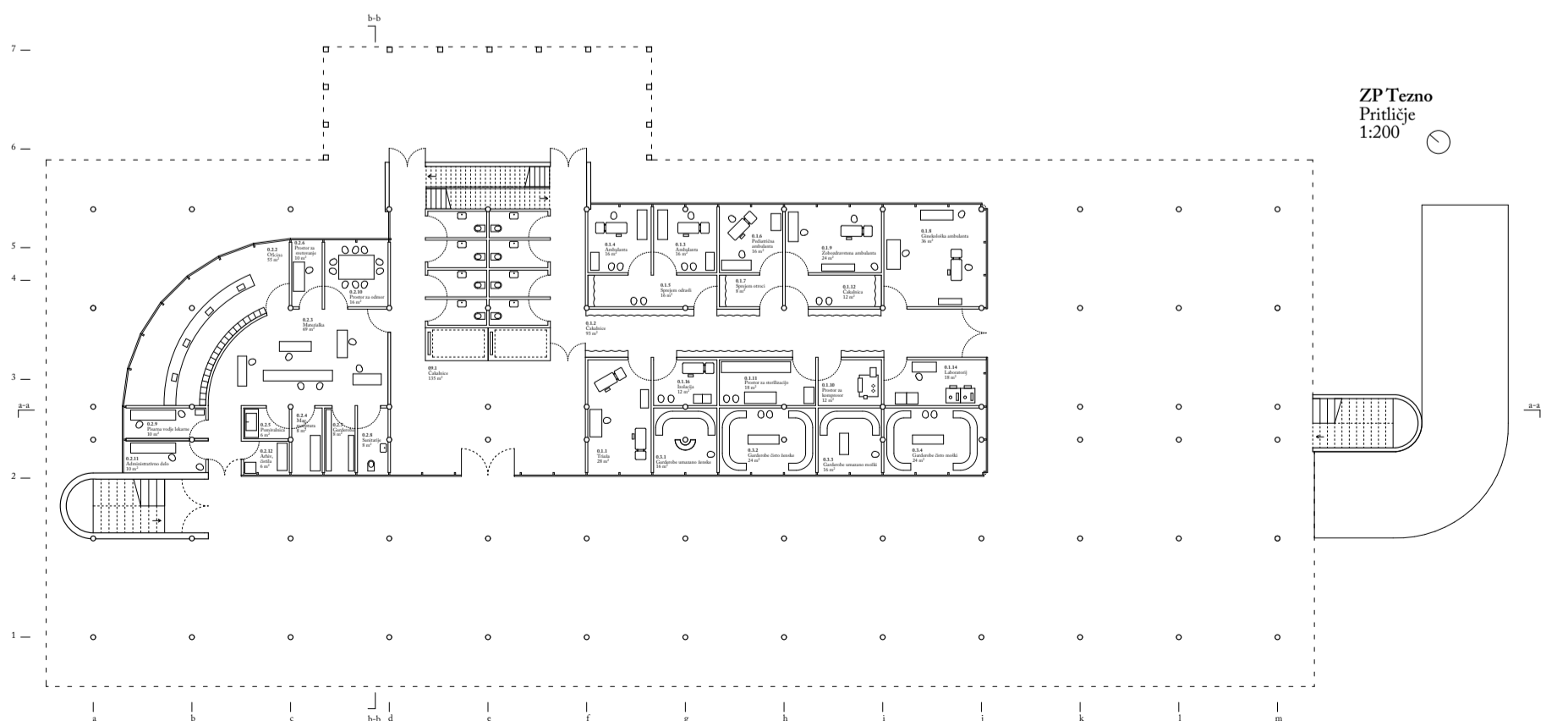
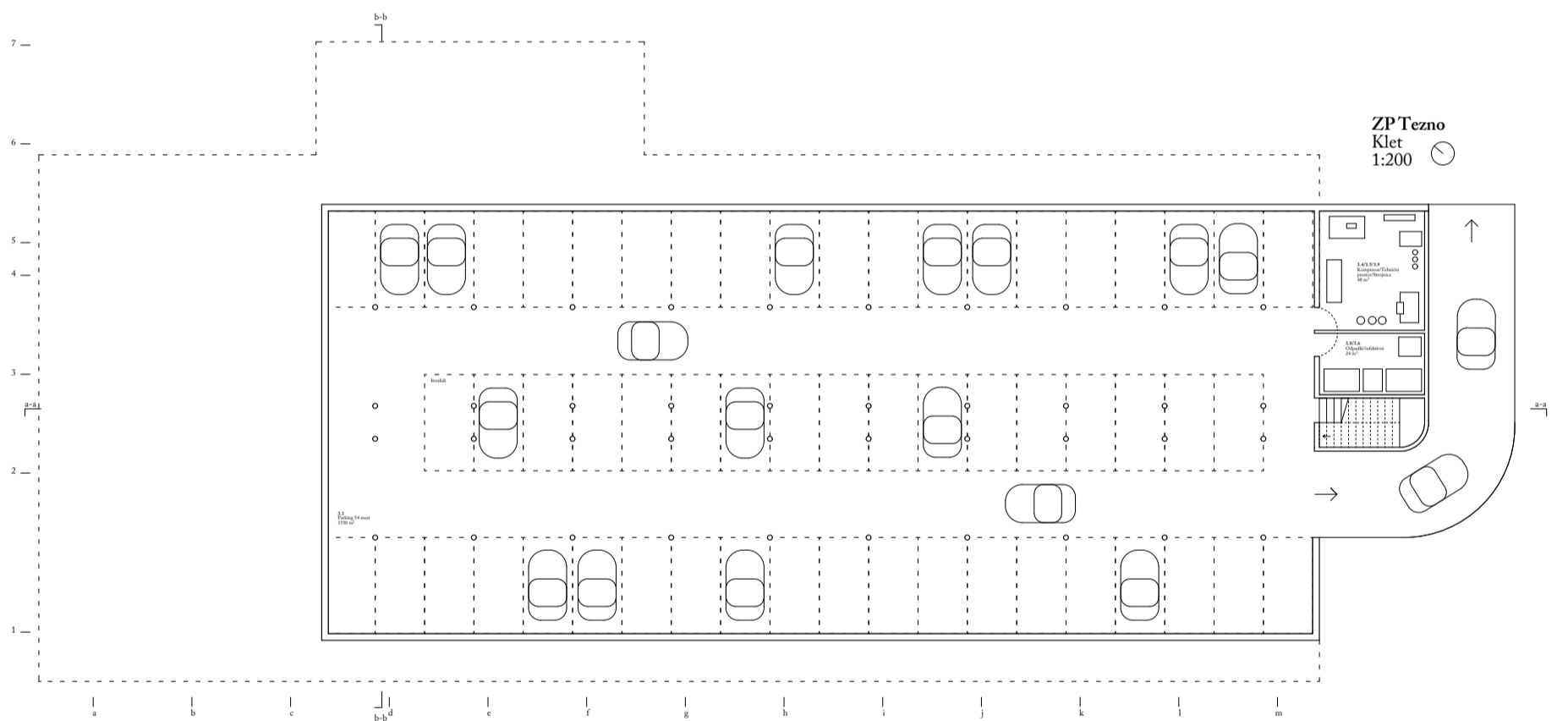
### Zasnova

Konstruktivska zasnova zdravstvene postaje in njena mreža je osnovana na 6x6 metrskem modulu, ki omogoča preprosto skeletno gradnjo v kateremkoli materialu (trenutno predlagano jeklo, zaradi svoje možnosti demontaže, ki je pomembna kvaliteta sodobnih trajnostno oblikovanih stavb). Steklена fasada omogoča hitro in enostravno vgradnjo in prepušča svetlobo globoko v notranjost objekta. Namesto hodnikov so čakalnice oblikovane izjemno radodarno, tako, da tvorijo v vsakem nadstropju tudi večje odprte površine. V prvem nadstropju je dodan element zunanjega prostora v obliki balkona. Ta omogoča bolj razgibano izkušnjo čakanja z dodatno možnostjo ohranjanja primerne distance in kvalitete vsakdanjega življenja.

Urbanizem  
Situacija  
1:500

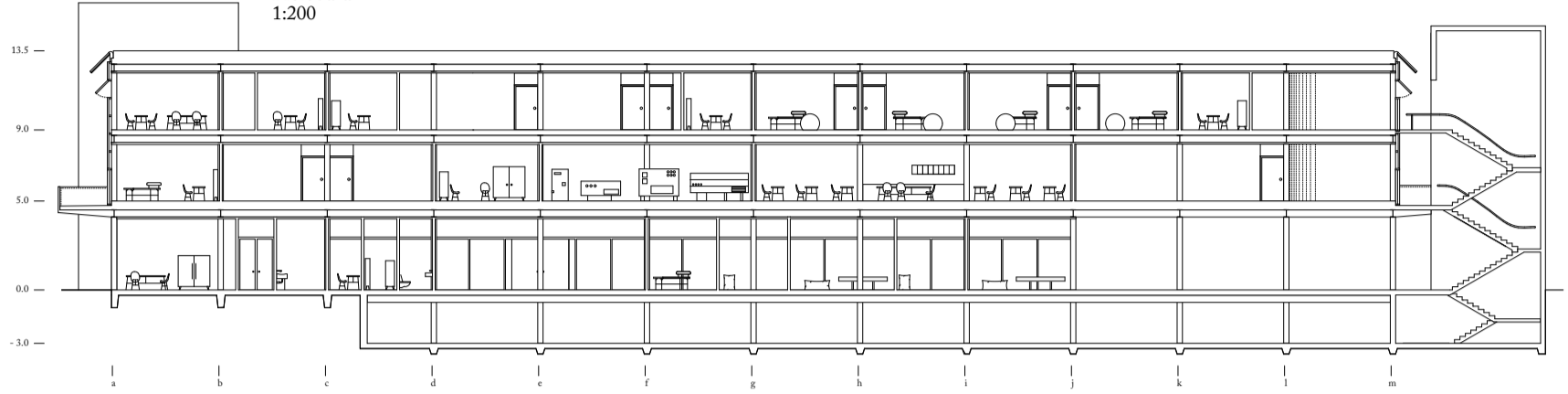


88345

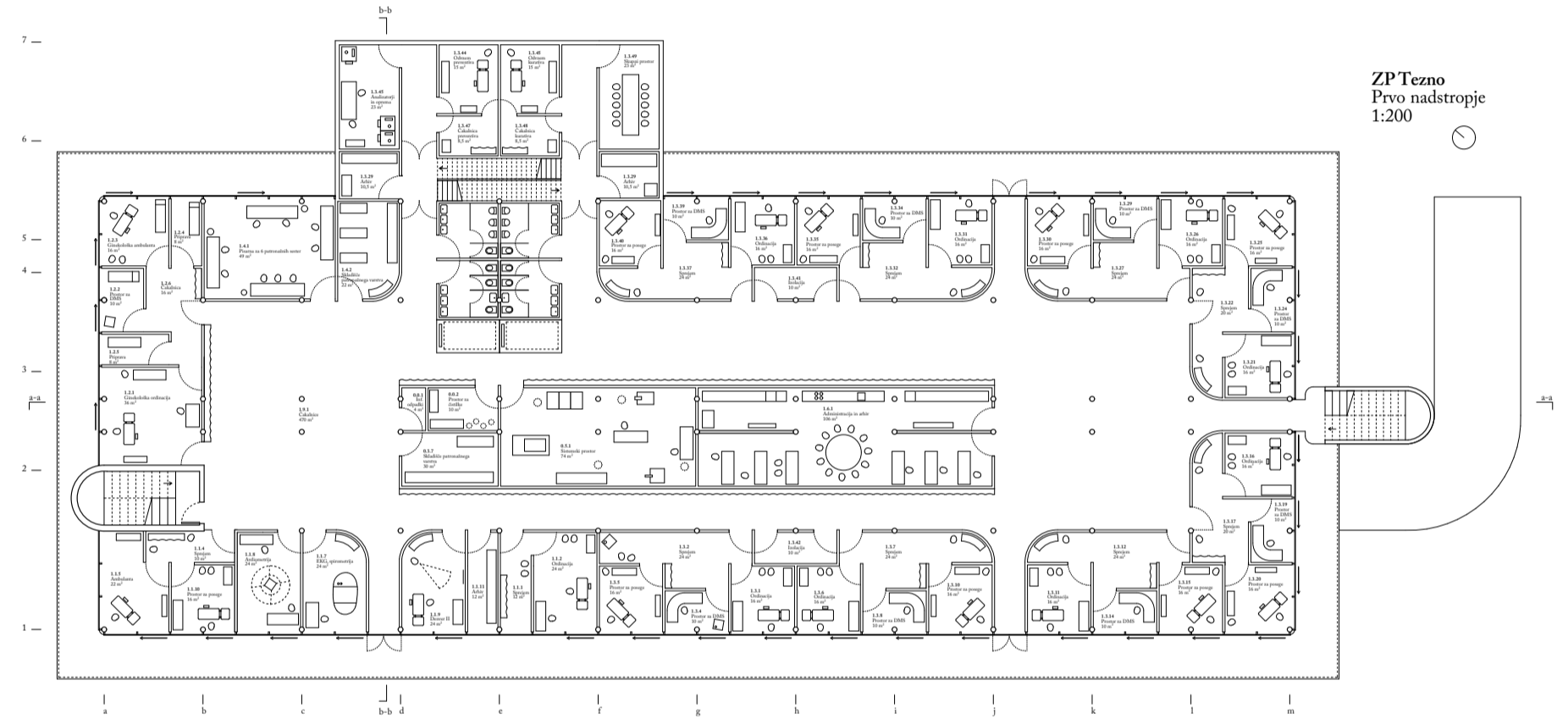


# 88345

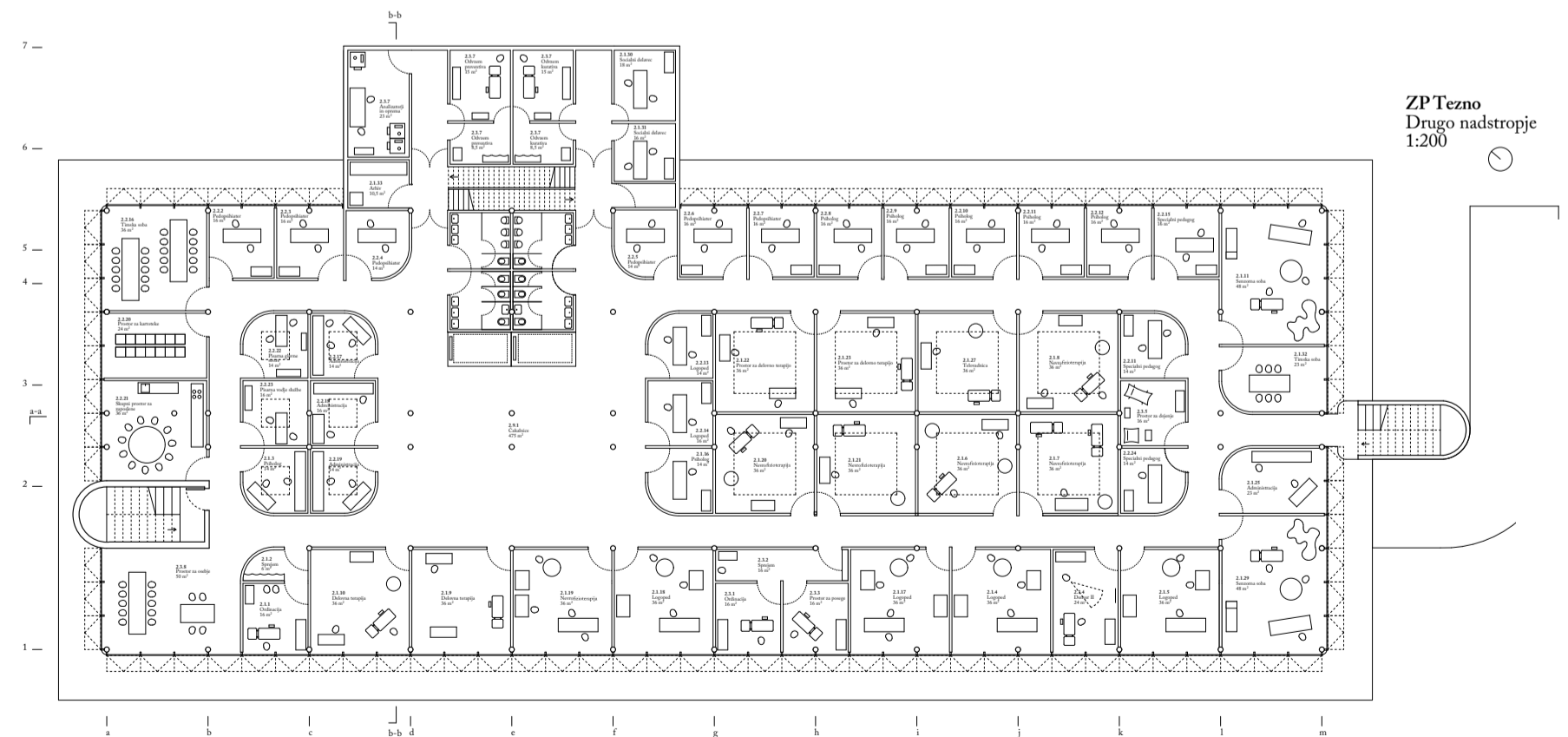
ZP Tezno  
Prerez a-a  
1:200



ZP Tezno  
Prvo nadstropje  
1:200

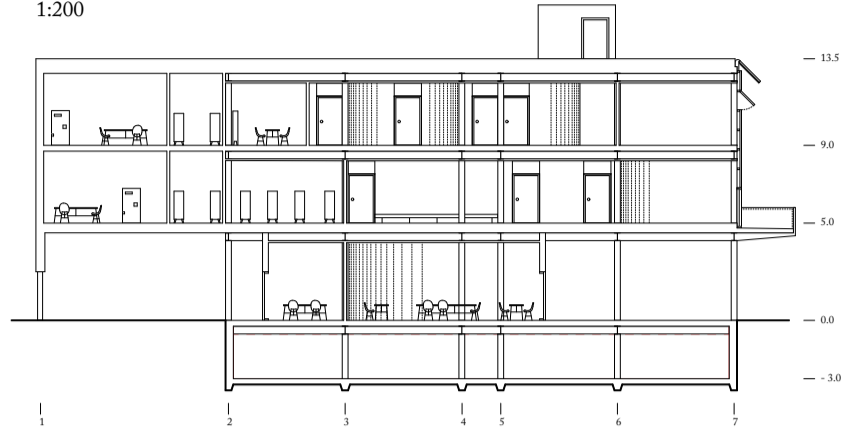


ZP Tezno  
Drugo nadstropje  
1:200

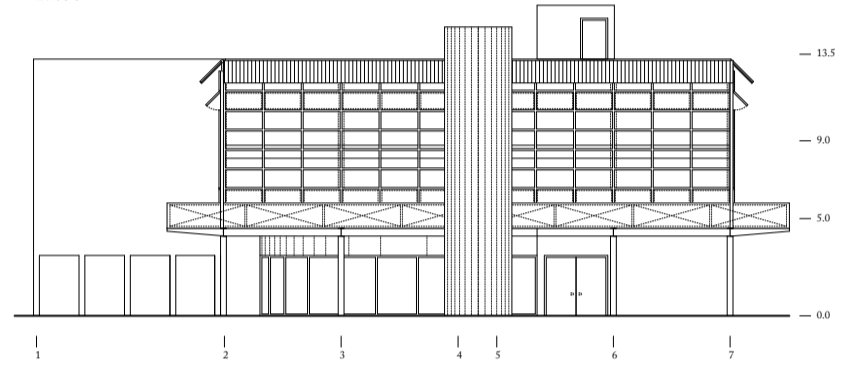




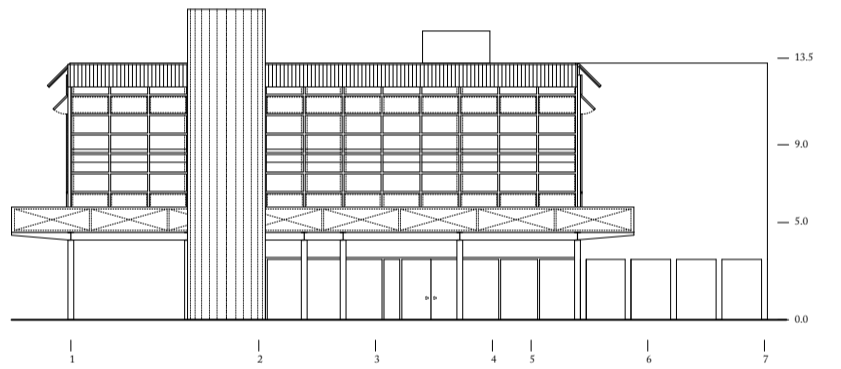
ZP Tezno  
Prerez b-b  
1:200



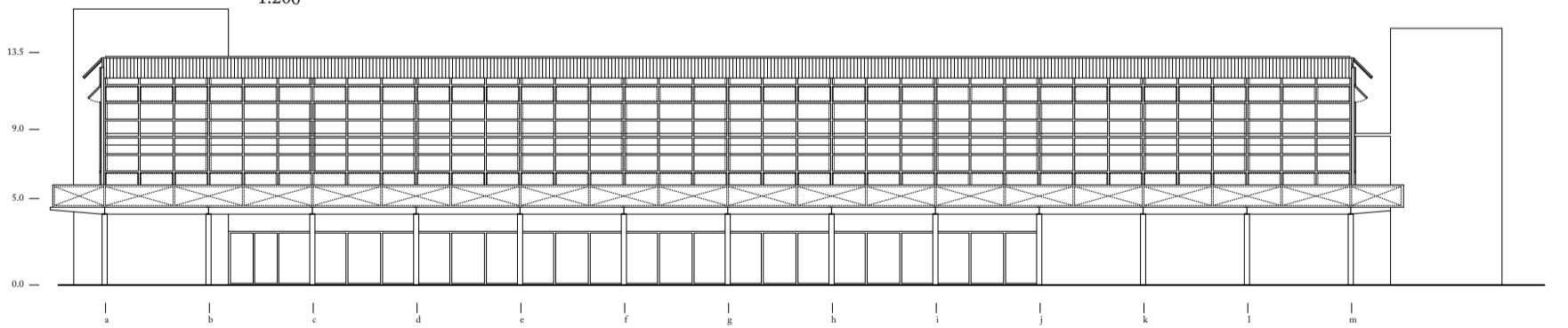
ZP Tezno  
Fasada severovzhod  
1:200



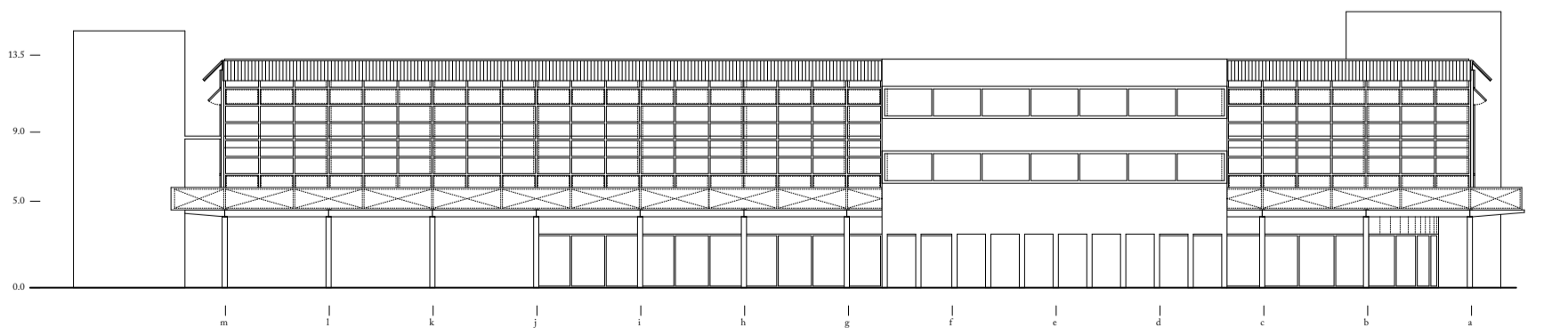
ZP Tezno  
Fasada jugozahod  
1:200



ZP Tezno  
Fasada jugovzhod  
1:200



ZP Tezno  
Fasada severozahod  
1:200



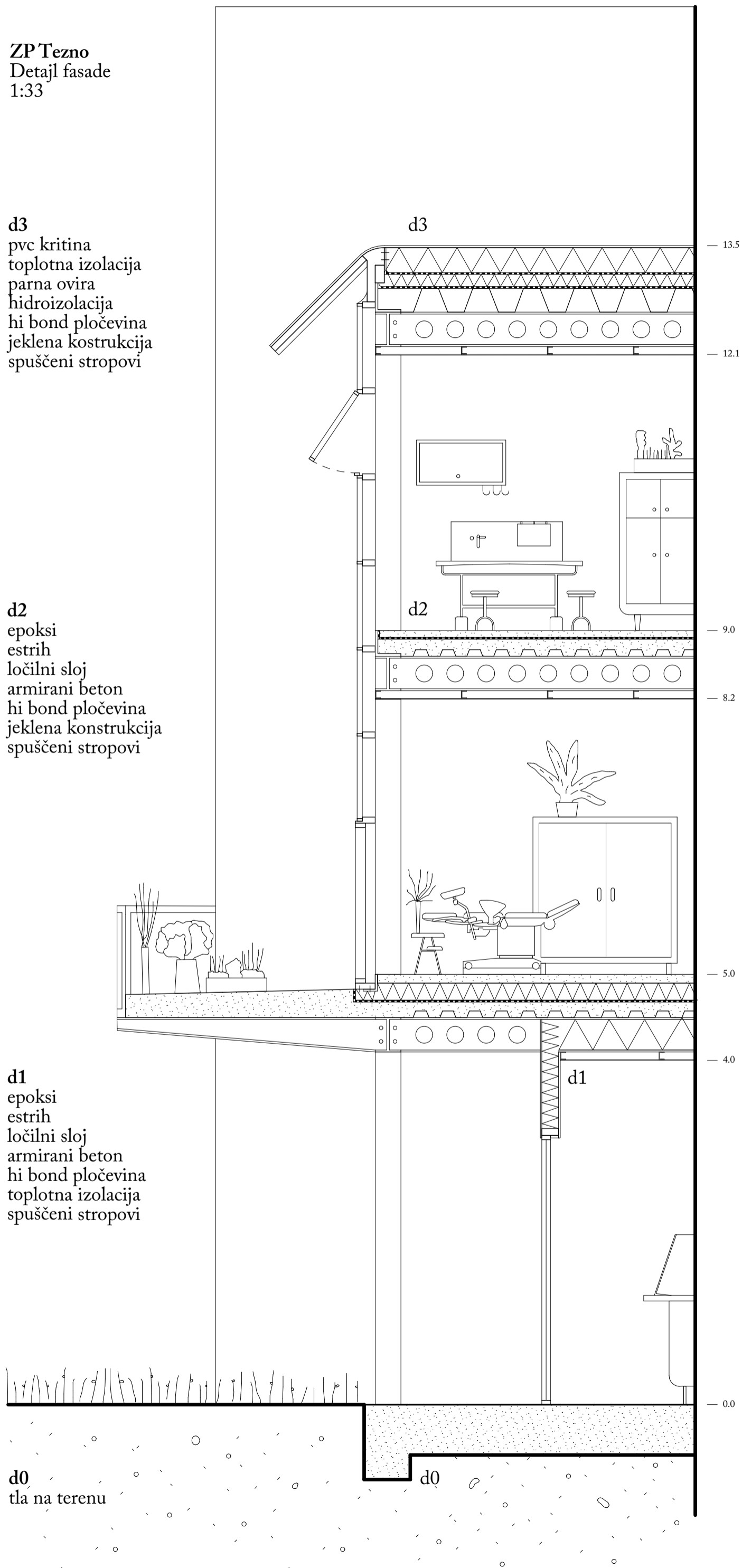
ZP Tezno  
Detajl fasade  
1:33

**d3**  
pvc kritina  
toplotna izolacija  
parna ovira  
hidroizolacija  
hi bond pločevina  
jeklena konstrukcija  
spuščeni stropovi

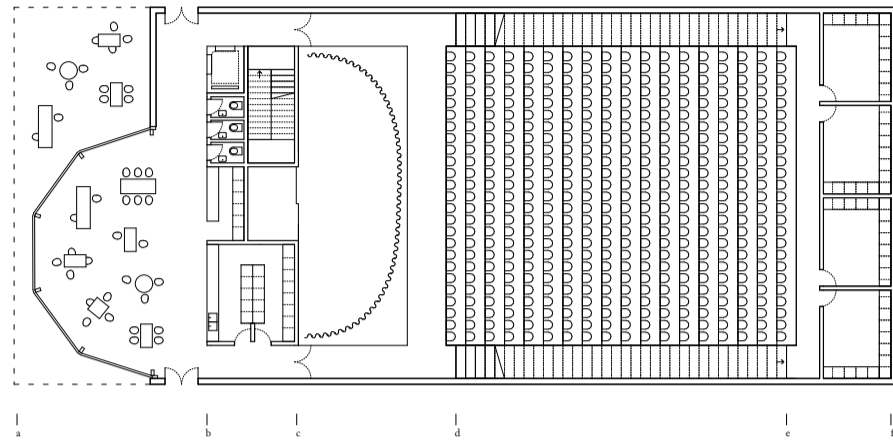
**d2**  
epoksi  
estrih  
ločilni sloj  
armirani beton  
hi bond pločevina  
jeklena konstrukcija  
spuščeni stropovi

**d1**  
epoksi  
estrih  
ločilni sloj  
armirani beton  
hi bond pločevina  
toplotna izolacija  
spuščeni stropovi

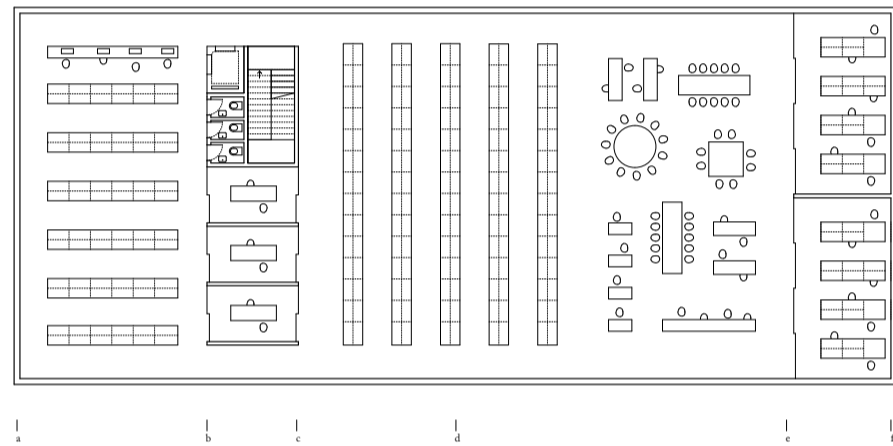
**d0**  
tla na terenu



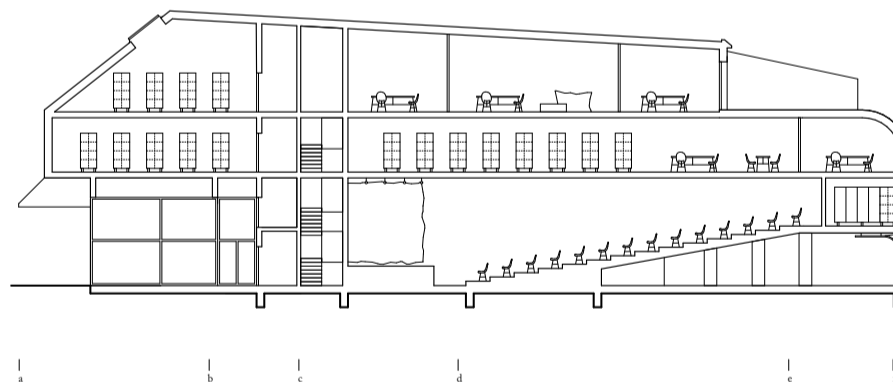
**KD Tezno**  
Pritličje  
1:200



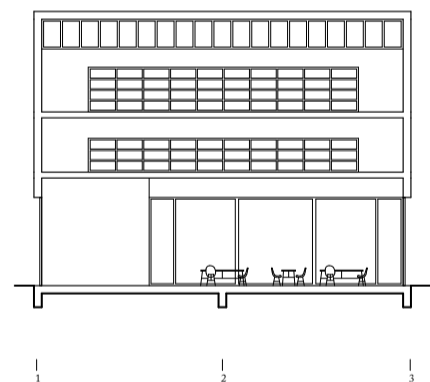
**KD Tezno**  
Prvo nadstropje  
1:200



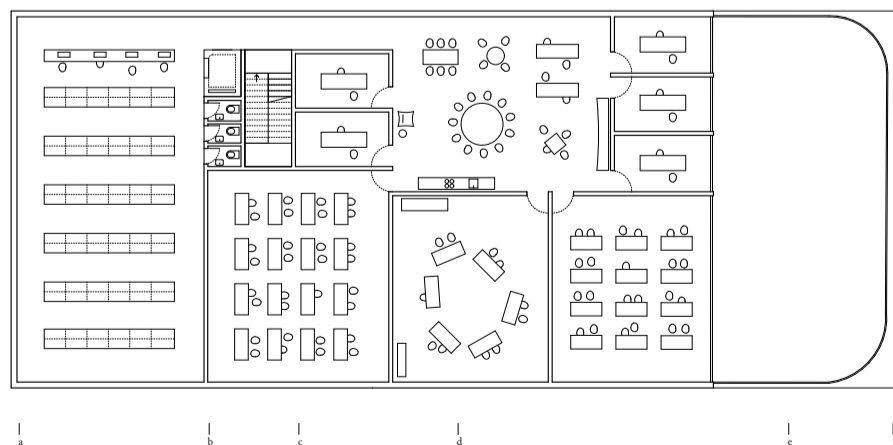
**KD Tezno**  
Prerez a-a  
1:200



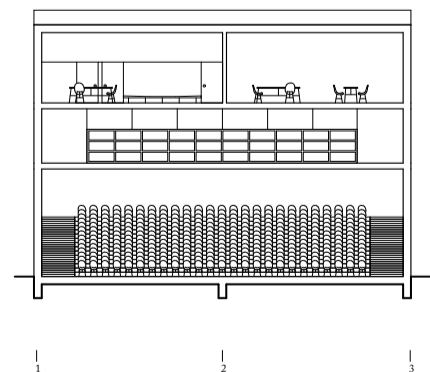
**KD Tezno**  
Prerez b-b  
1:200



**KD Tezno**  
Drugo nadstropje  
1:200

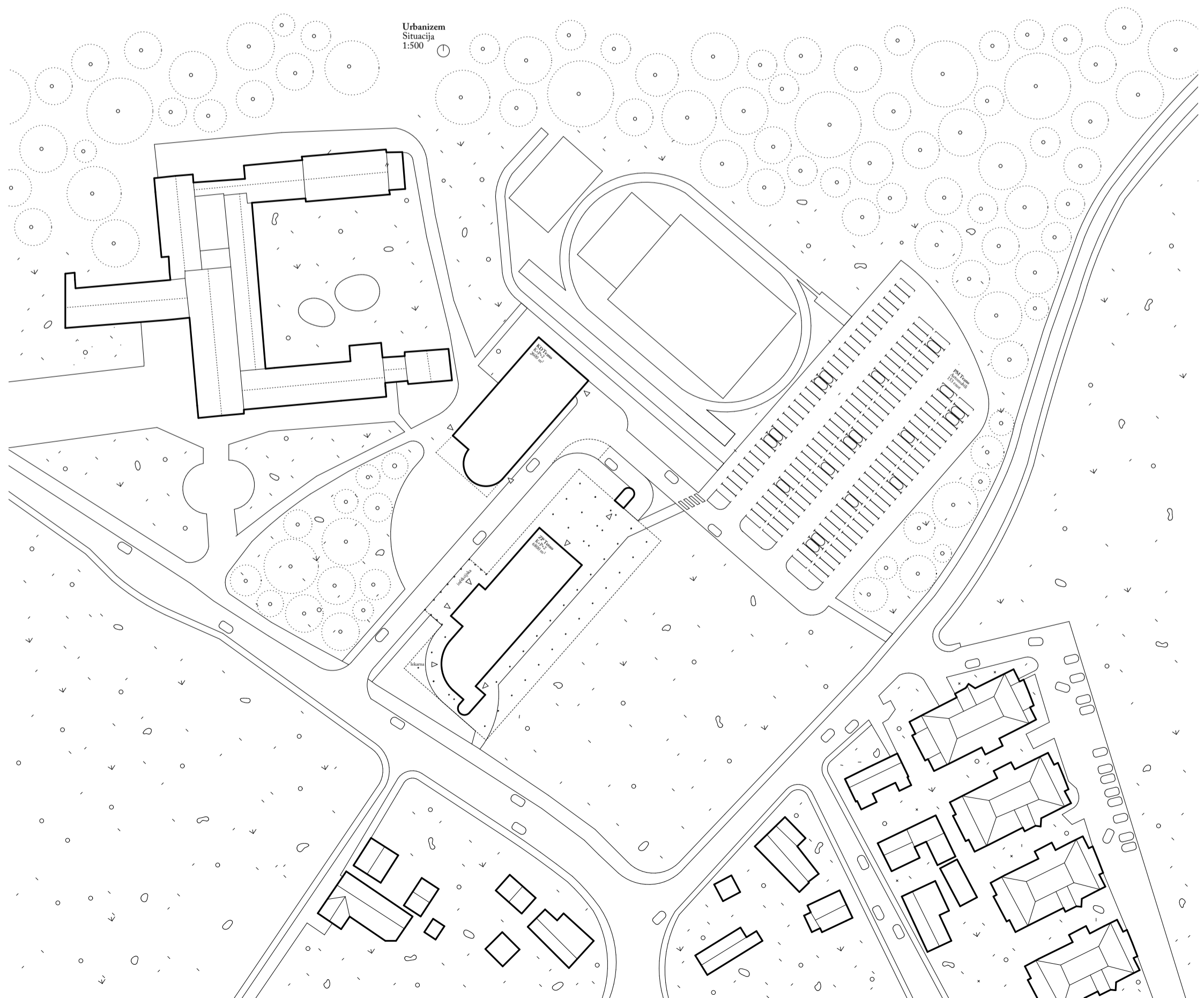


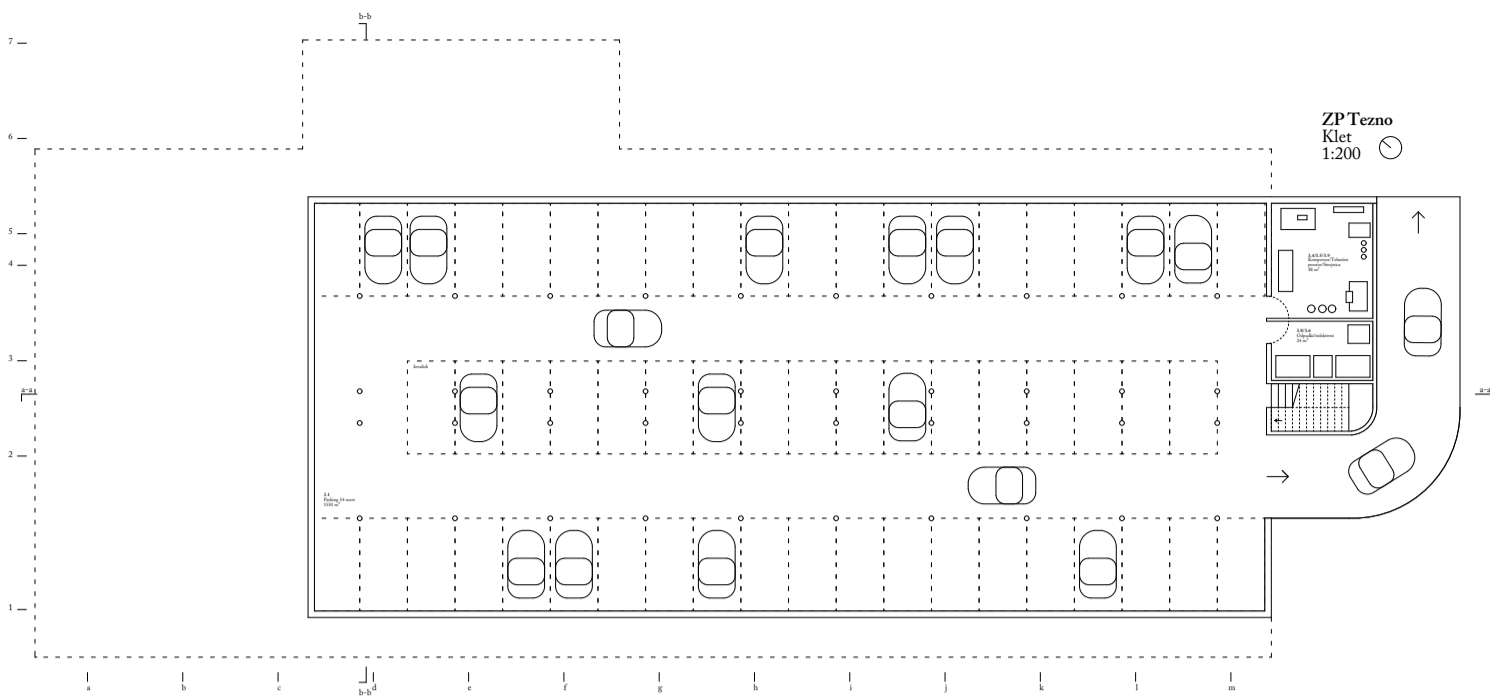
**KD Tezno**  
Prerez c-c  
1:200





Zdravstvena postaja in Kulturni dom Tezno





**Urbanistična umestitev**

Zdravstvene postaje sledi geometriji ceste tako, da kompakten podolgovat objekt postavi pravokotno na cesto in tako pusti odprt javni prostor pred in za zdravstvenim domom. Tako je mogoče nadaljevati z nizom zdravstvenih objektov tudi v prihodnosti na območju cestnega vogala.

**Zunanja ureditev**

Oba objekta povezuje tlakovana ploščad, večinoma namenjena pešcem in kolesarjem. Preostala površina je ostala ozelenjena, na travnati površini območja 2 pa so organizirana dodatna parkirišča, ki lahko v primeru večjih dogodkov tvorijo koncertno/intervencijsko/ zbiralno površino.

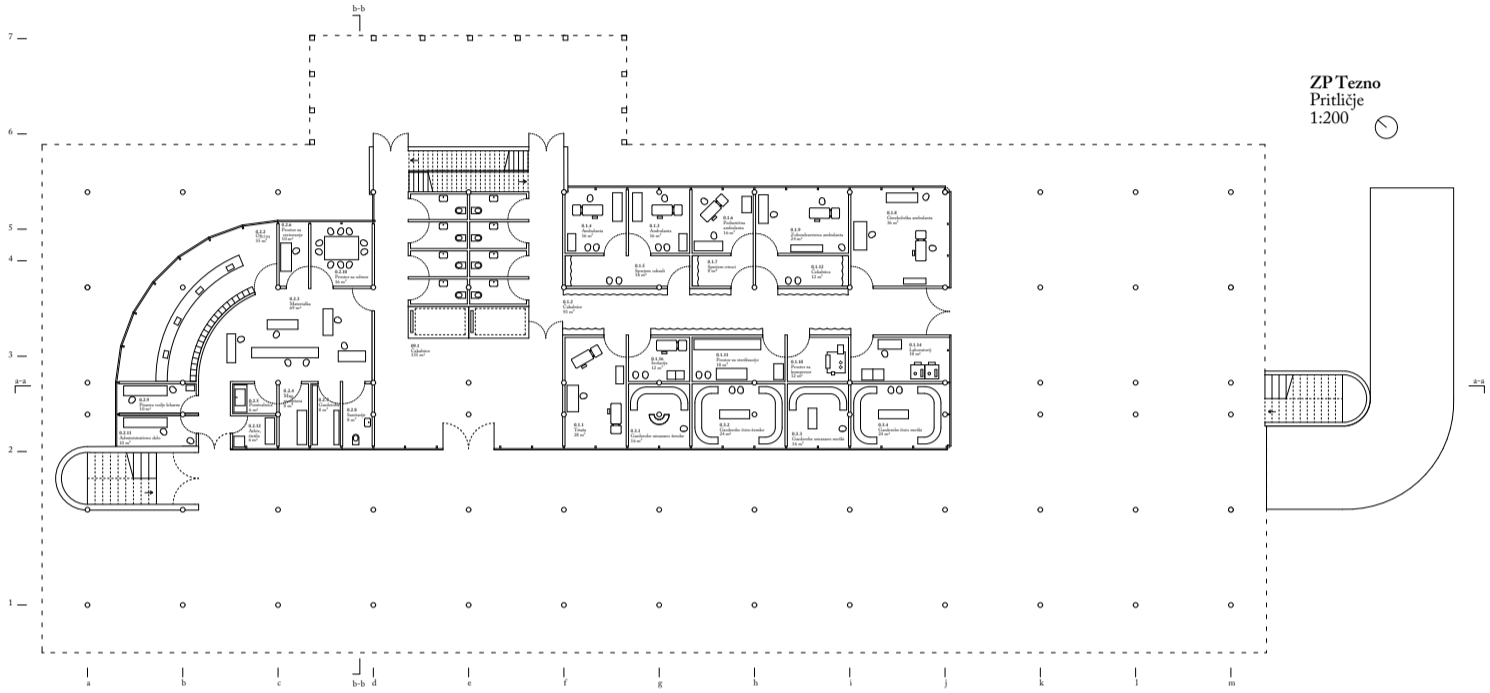
**Dostopi**

Dostop do zdravstvene postaje in kulturnega doma je organiziran iz enotne tlakovane površine, ki jo preseka dostopna cesta, ki vodi do parkirnih mest na območju 2. Večinski del pritličja je javno dostopen n omogoča prehod tako do parkirišč kot tudi do športnega igrišča. Prav tako je prehodno pritličje mogoča zbirna površina za čakanje in zbiranje. Po potrebi je z lahkoto mogoče opravljati različne zdravstvene dejavnosti, kot je testiranje s preprosto postavitvijo kioska ali drugih začasnih objektov.

Vhodov v objekt je več, iz glavne avle je mogoče dostop do centralnega dvojnega stopnišča in do tovornih in osebnih dvigal. Lekarna in oddelki za infektivne bolezni sta dostopna iz glavnih avle kot tudi neposredno od zunaj. Kulturni dom je dostopen samo iz tlakovane zunanje površine iz vseh treh strani. Tlakovana površina zunaj je lahko uporabna kot zunanja razširitev restavracije ali bara kot tudi začasni zunanji oder.

**Zasnova**

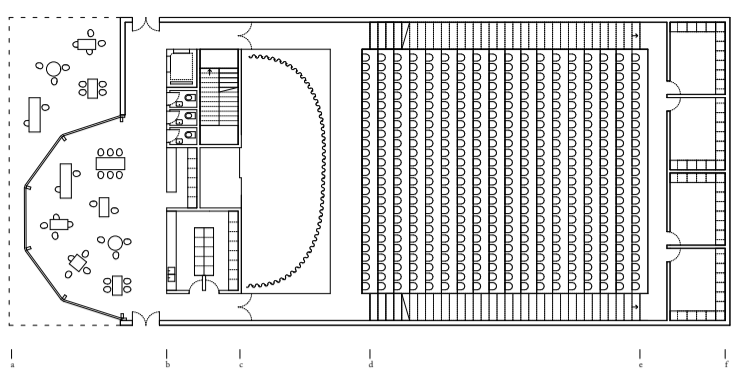
Konstruktivna zasnova zdravstvene postaje in njena mreža je osnovana na 6x6 metrskem modulu, ki omogoča preprosto skeletno gradnjo v kateremkoli materialu (trenutno predlagano jeklo, zaradi svoje možnosti demontaže, ki je pomembna kvaliteta sodobnih trajnostno oblikovanih stavb). Steklena fasada omogoča hitro in enostravno vgradnjo in prepušča svetlobo globoko v notranjost objekta. Namesto hodnikov so čakalnice oblikovane izjemno radodarno, tako, da tvorijo v vsakem nadstropju tudi večje odprte površine. V prvem nadstropju je dodan element zunanega prostora v obliki balkona. Ta omogoča bolj razgibano izkušnjo čakanja z dodatno možnostjo ohranjanja primerne distance in kvalitete vsakdanjega življenja.



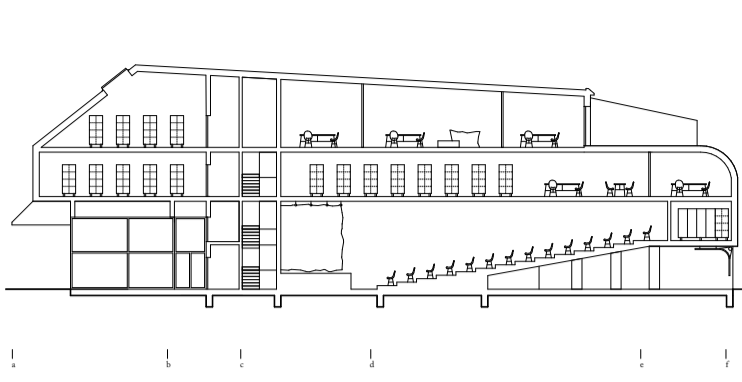
0	PRITLICHJE	748,00	m <sup>2</sup>
0.1	Prostor za poudarjanje v primeru nedeljnih bolnišnic	470,00	m <sup>2</sup>
0.1.1	trata za vhod	26,00	m <sup>2</sup>
0.1.2	centralna čakalnica	91,00	m <sup>2</sup>
0.1.3	ambulatorna na oddelku 1	16,00	m <sup>2</sup>
0.1.4	ambulatorna na oddelku 2	16,00	m <sup>2</sup>
0.1.5	spojna odloki	16,00	m <sup>2</sup>
0.1.6	profesionalna ambulatorna	16,00	m <sup>2</sup>
0.1.7	spojna odloki	8,00	m <sup>2</sup>
0.1.8	ginekološka ambulatorna	240,00	m <sup>2</sup>
0.1.9	obsejalni ambulatorna oddelki	24,00	m <sup>2</sup>
0.1.10	obsejalni ambulatorna prostor za kemping	12,00	m <sup>2</sup>
0.1.11	obsejalni ambulatorna prostor za sterilizacijo	18,00	m <sup>2</sup>
0.1.12	obsejalni ambulatorna čakalnica	24,00	m <sup>2</sup>
0.1.13	skupni prostor za oddelke	0,00	m <sup>2</sup>
0.1.14	laboratorij	18,00	m <sup>2</sup>
0.1.15	učilnice odloki	15,00	m <sup>2</sup>
0.1.16	lokalije	16,00	m <sup>2</sup>
0.1.17	konzorij s čakalnico	230,00	m <sup>2</sup>
0.1.18	prostor za čakalnice	25,00	m <sup>2</sup>
0.1.19	lokalije ustrezajo, vključno s pisarnami in kuhinjo ustrezajo, vključno s sapunom, WC, toaleti,	26,00	m <sup>2</sup>
0.2	Lekarna	28,00	m <sup>2</sup>
0.2.1	spojna odloki	0,00	m <sup>2</sup>
0.2.2	odloki	55,00	m <sup>2</sup>
0.2.3	materialna	68,00	m <sup>2</sup>
0.2.4	magazinski receptura	8,00	m <sup>2</sup>
0.2.5	prostor za recepcije	4,00	m <sup>2</sup>
0.2.6	prostor za recepcije	201,00	m <sup>2</sup>
0.2.7	gledalnice (D0 oddelki, ločno od gledalnic ZDA)	8,00	m <sup>2</sup>
0.2.8	ustrezajo	8,00	m <sup>2</sup>
0.2.9	prostor za oddelke	10,00	m <sup>2</sup>
0.2.10	prostor za oddelke	16,00	m <sup>2</sup>
0.2.11	administrativno delo	10,00	m <sup>2</sup>
0.2.12	odloki, stropa	6,00	m <sup>2</sup>
1	PRVO NADSTROPJE	2.000,00	m <sup>2</sup>
2	DRUGO NADSTROPJE	2.000,00	m <sup>2</sup>
3	KLET	1.677,00	m <sup>2</sup>
3.1	parkirni prostor (56 parkirnih mest)	1.550,00	m <sup>2</sup>
3.2	odloki	15,00	m <sup>2</sup>
3.3	dvigala	0,00	m <sup>2</sup>
3.4	stopnice	24,00	m <sup>2</sup>
3.5	obdelni prostor	12,00	m <sup>2</sup>
3.6	učilnice odloki	1.000,00	m <sup>2</sup>
3.7	skladnice materiala za pomenilno varstvo	30,00	m <sup>2</sup>
3.8	skladnice za oddelke OE	0,00	m <sup>2</sup>
3.9	odloki	12,00	m <sup>2</sup>
3.10	kemping	12,00	m <sup>2</sup>



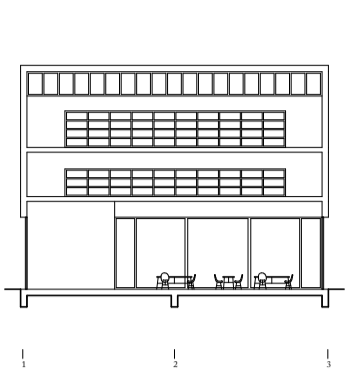
KD Tezno  
Pritličje  
1:200



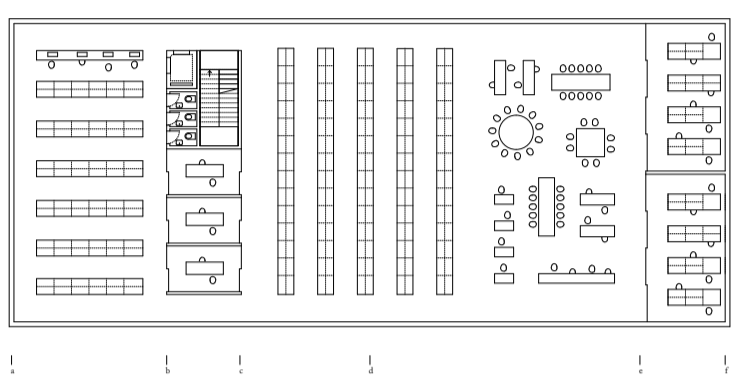
KD Tezno  
Prerez a-a  
1:200



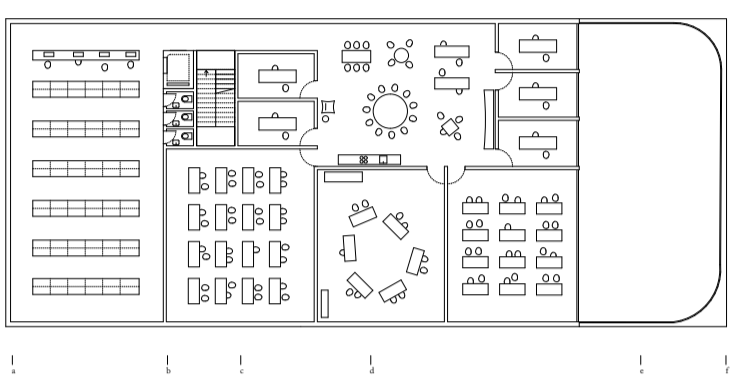
KD Tezno  
Prerez b-b  
1:200



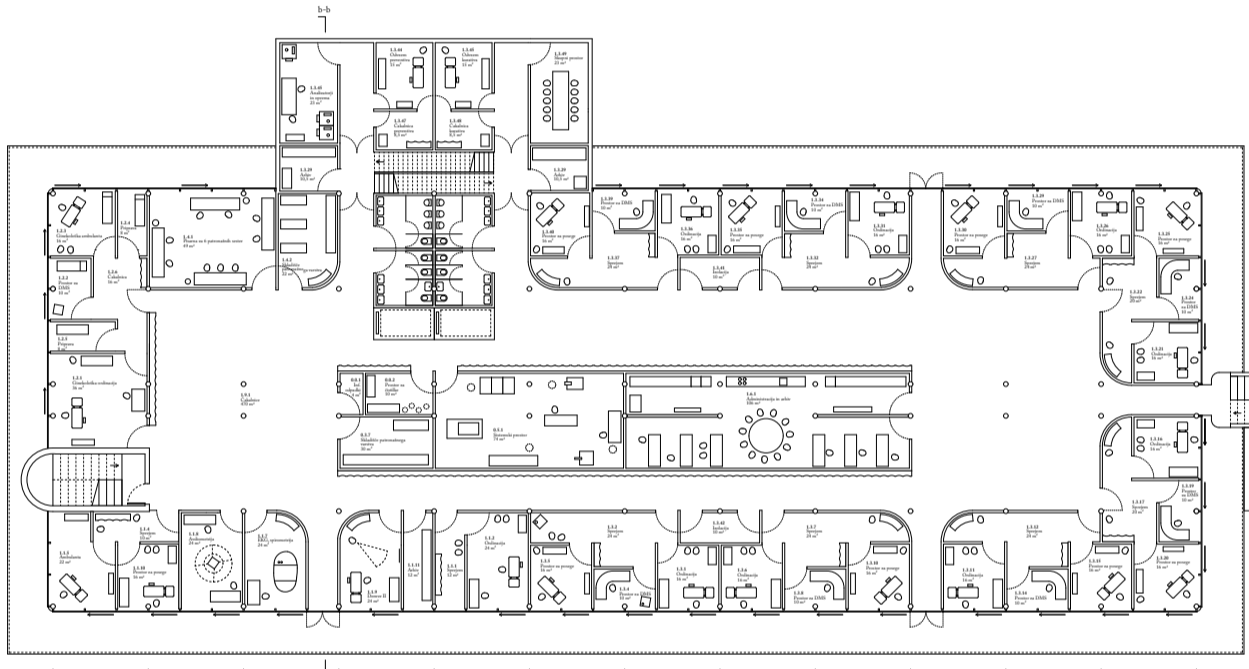
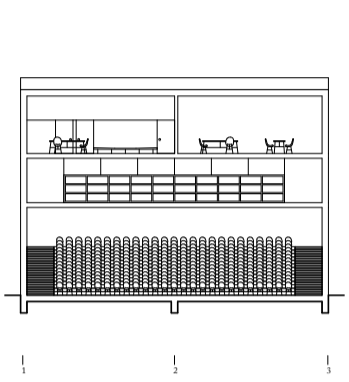
KD Tezno  
Prvo nadstropje  
1:200



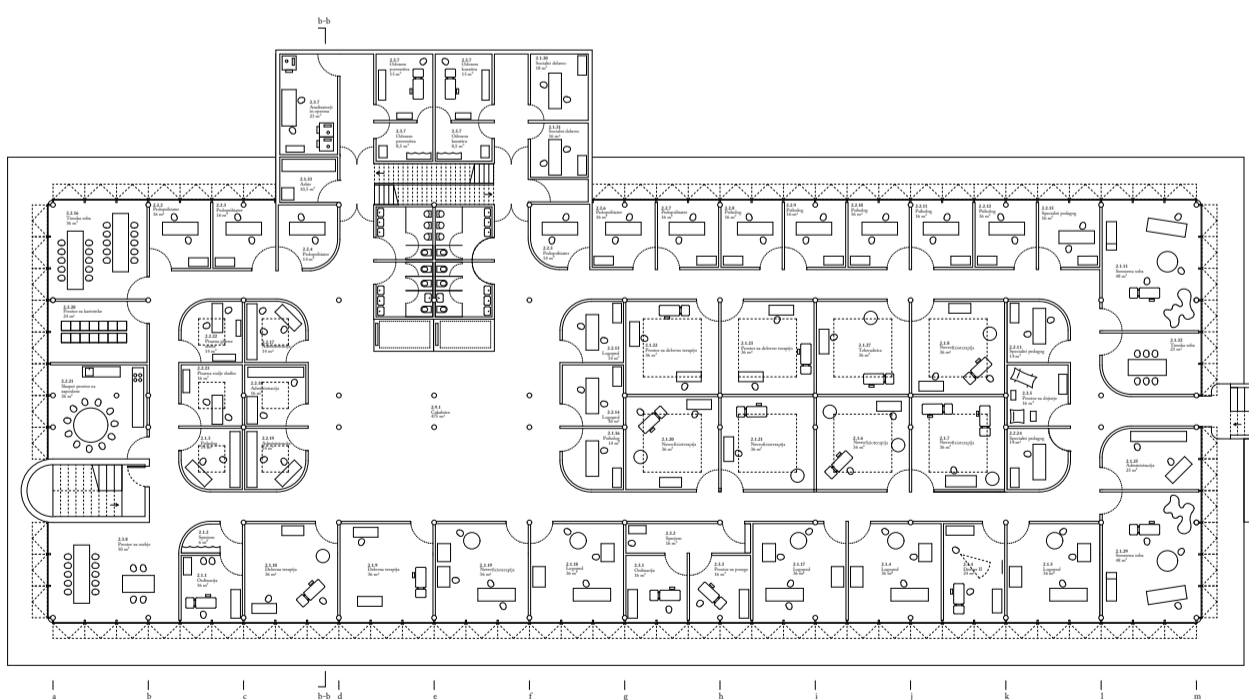
KD Tezno  
Drugo nadstropje  
1:200



KD Tezno  
Prerez c-c  
1:200



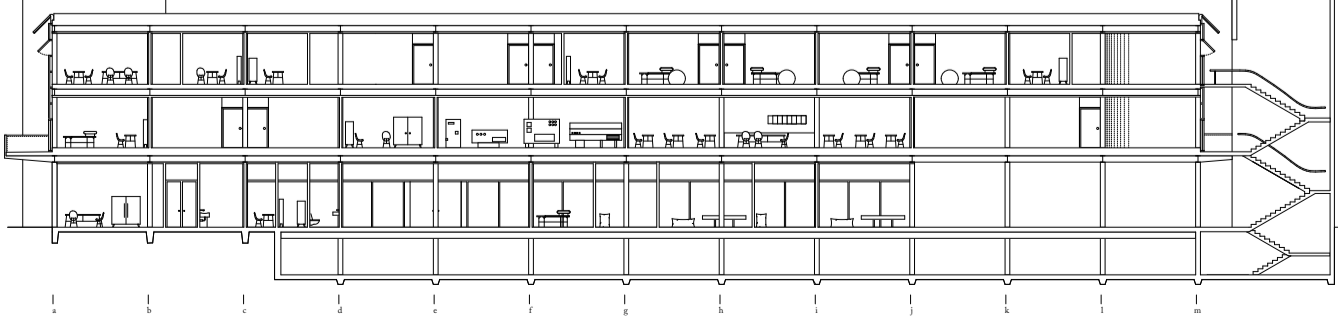
ZP Tezno  
Prvo nadstropje  
1:200



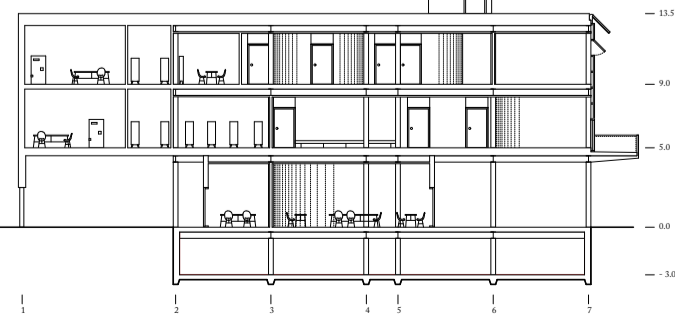
ZP Tezno  
Drugo nadstropje  
1:200

OE Varnostnik in odločilec		OE Splošno zdravstveno varstvo (šolska medicina)	
2.2.2	ambulantna 1 (pedipulchator)	380,00	1.3.1
2.2.3	ambulantna 2 (pedipulchator)	14,00	1.3.2
2.2.4	ambulantna 3 (pedipulchator)	14,00	1.3.3
2.2.5	ambulantna 4 (pedipulchator)	14,00	1.3.4
2.2.6	ambulantna 5 (pedipulchator)	14,00	1.3.5
2.2.7	ambulantna 6 (pedipulchator)	14,00	1.3.6
2.2.8	ambulantna 7 (pedipulchator)	14,00	1.3.7
2.2.9	ambulantna 8 (pedipulchator)	14,00	1.3.8
2.2.10	ambulantna 9 (pedipulchator)	14,00	1.3.9
2.2.11	ambulantna 10 (pedipulchator)	14,00	1.3.10
2.2.12	ambulantna 11 (pedipulchator)	14,00	1.3.11
2.2.13	ambulantna 12 (pedipulchator)	14,00	1.3.12
2.2.14	ambulantna 13 (pedipulchator)	14,00	1.3.13
2.2.15	ambulantna 14 (pedipulchator)	14,00	1.3.14
2.2.16	ambulantna 15 (pedipulchator)	14,00	1.3.15
2.2.17	ambulantna 16 (pedipulchator)	14,00	1.3.16
2.2.18	ambulantna 17 (pedipulchator)	14,00	1.3.17
2.2.19	ambulantna 18 (pedipulchator)	14,00	1.3.18
2.2.20	ambulantna 19 (pedipulchator)	14,00	1.3.19
2.2.21	ambulantna 20 (pedipulchator)	14,00	1.3.20
2.2.22	ambulantna 21 (pedipulchator)	14,00	1.3.21
2.2.23	ambulantna 22 (pedipulchator)	14,00	1.3.22
2.2.24	ambulantna 23 (pedipulchator)	14,00	1.3.23
2.2.25	ambulantna 24 (pedipulchator)	14,00	1.3.24
2.2.26	ambulantna 25 (pedipulchator)	14,00	1.3.25
2.2.27	ambulantna 26 (pedipulchator)	14,00	1.3.26
2.2.28	ambulantna 27 (pedipulchator)	14,00	1.3.27
2.2.29	ambulantna 28 (pedipulchator)	14,00	1.3.28
2.2.30	ambulantna 29 (pedipulchator)	14,00	1.3.29
2.2.31	ambulantna 30 (pedipulchator)	14,00	1.3.30
2.2.32	ambulantna 31 (pedipulchator)	14,00	1.3.31
2.2.33	ambulantna 32 (pedipulchator)	14,00	1.3.32
2.2.34	ambulantna 33 (pedipulchator)	14,00	1.3.33
2.2.35	ambulantna 34 (pedipulchator)	14,00	1.3.34
2.2.36	ambulantna 35 (pedipulchator)	14,00	1.3.35
2.2.37	ambulantna 36 (pedipulchator)	14,00	1.3.36
2.2.38	ambulantna 37 (pedipulchator)	14,00	1.3.37
2.2.39	ambulantna 38 (pedipulchator)	14,00	1.3.38
2.2.40	ambulantna 39 (pedipulchator)	14,00	1.3.39
2.2.41	ambulantna 40 (pedipulchator)	14,00	1.3.40
2.2.42	ambulantna 41 (pedipulchator)	14,00	1.3.41
2.2.43	ambulantna 42 (pedipulchator)	14,00	1.3.42
2.2.44	ambulantna 43 (pedipulchator)	14,00	1.3.43
2.2.45	ambulantna 44 (pedipulchator)	14,00	1.3.44
2.2.46	ambulantna 45 (pedipulchator)	14,00	1.3.45
2.2.47	ambulantna 46 (pedipulchator)	14,00	1.3.46
2.2.48	ambulantna 47 (pedipulchator)	14,00	1.3.47
2.2.49	ambulantna 48 (pedipulchator)	14,00	1.3.48
2.2.50	ambulantna 49 (pedipulchator)	14,00	1.3.49
2.2.51	ambulantna 50 (pedipulchator)	14,00	1.3.50
2.2.52	ambulantna 51 (pedipulchator)	14,00	1.3.51
2.2.53	ambulantna 52 (pedipulchator)	14,00	1.3.52
2.2.54	ambulantna 53 (pedipulchator)	14,00	1.3.53
2.2.55	ambulantna 54 (pedipulchator)	14,00	1.3.54
2.2.56	ambulantna 55 (pedipulchator)	14,00	1.3.55
2.2.57	ambulantna 56 (pedipulchator)	14,00	1.3.56
2.2.58	ambulantna 57 (pedipulchator)	14,00	1.3.57
2.2.59	ambulantna 58 (pedipulchator)	14,00	1.3.58
2.2.60	ambulantna 59 (pedipulchator)	14,00	1.3.59
2.2.61	ambulantna 60 (pedipulchator)	14,00	1.3.60
2.2.62	ambulantna 61 (pedipulchator)	14,00	1.3.61
2.2.63	ambulantna 62 (pedipulchator)	14,00	1.3.62
2.2.64	ambulantna 63 (pedipulchator)	14,00	1.3.63
2.2.65	ambulantna 64 (pedipulchator)	14,00	1.3.64
2.2.66	ambulantna 65 (pedipulchator)	14,00	1.3.65
2.2.67	ambulantna 66 (pedipulchator)	14,00	1.3.66
2.2.68	ambulantna 67 (pedipulchator)	14,00	1.3.67
2.2.69	ambulantna 68 (pedipulchator)	14,00	1.3.68
2.2.70	ambulantna 69 (pedipulchator)	14,00	1.3.69
2.2.71	ambulantna 70 (pedipulchator)	14,00	1.3.70
2.2.72	ambulantna 71 (pedipulchator)	14,00	1.3.71
2.2.73	ambulantna 72 (pedipulchator)	14,00	1.3.72
2.2.74	ambulantna 73 (pedipulchator)	14,00	1.3.73
2.2.75	ambulantna 74 (pedipulchator)	14,00	1.3.74
2.2.76	ambulantna 75 (pedipulchator)	14,00	1.3.75
2.2.77	ambulantna 76 (pedipulchator)	14,00	1.3.76
2.2.78	ambulantna 77 (pedipulchator)	14,00	1.3.77
2.2.79	ambulantna 78 (pedipulchator)	14,00	1.3.78
2.2.80	ambulantna 79 (pedipulchator)	14,00	1.3.79
2.2.81	ambulantna 80 (pedipulchator)	14,00	1.3.80
2.2.82	ambulantna 81 (pedipulchator)	14,00	1.3.81
2.2.83	ambulantna 82 (pedipulchator)	14,00	1.3.82
2.2.84	ambulantna 83 (pedipulchator)	14,00	1.3.83
2.2.85	ambulantna 84 (pedipulchator)	14,00	1.3.84
2.2.86	ambulantna 85 (pedipulchator)	14,00	1.3.85
2.2.87	ambulantna 86 (pedipulchator)	14,00	1.3.86
2.2.88	ambulantna 87 (pedipulchator)	14,00	1.3.87
2.2.89	ambulantna 88 (pedipulchator)	14,00	1.3.88
2.2.90	ambulantna 89 (pedipulchator)	14,00	1.3.89
2.2.91	ambulantna 90 (pedipulchator)	14,00	1.3.90
2.2.92	ambulantna 91 (pedipulchator)	14,00	1.3.91
2.2.93	ambulantna 92 (pedipulchator)	14,00	1.3.92
2.2.94	ambulantna 93 (pedipulchator)	14,00	1.3.93
2.2.95	ambulantna 94 (pedipulchator)	14,00	1.3.94
2.2.96	ambulantna 95 (pedipulchator)	14,00	1.3.95
2.2.97	ambulantna 96 (pedipulchator)	14,00	1.3.96
2.2.98	ambulantna 97 (pedipulchator)	14,00	1.3.97
2.2.99	ambulantna 98 (pedipulchator)	14,00	1.3.98
2.2.100	ambulantna 99 (pedipulchator)	14,00	1.3.99
2.2.101	ambulantna 100 (pedipulchator)	14,00	1.3.100

ZP Tezno  
Prerez a-a  
1:200



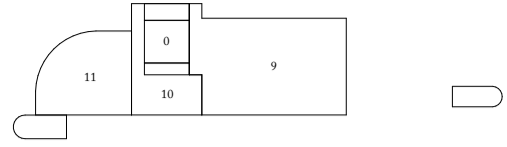
ZP Tezno  
Prerez b-b  
1:200





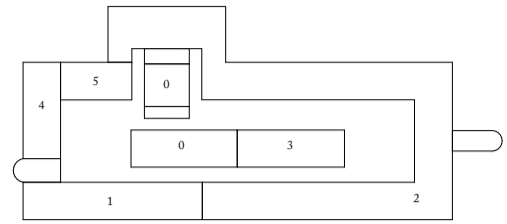
**Pritličje**

- 9 Prostori za posredovanje v primeru nalezljivih bolezni
- 10 Avla
- 11 Lekarna
- 0 Servisi



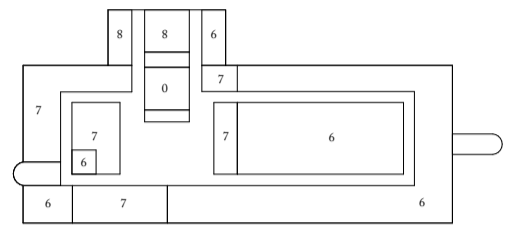
**Prvo nadstropje**

- 1 OE Medicina dela in športa
- 2 Splošno zdravstveno varstvo
- 3 Prostor za administracijo z arhivom
- 4 Varstvo žensk
- 5 Patrožno varstvo
- 0 Servisi



**Drugo nadstropje**

- 6 Pediatrične razvojne ambulante
- 7 Pediatrična ambulanta
- Prostori službe za otroško in mladostniško psihiatrijo
- 8 Laboratoriji
- 0 Servisi



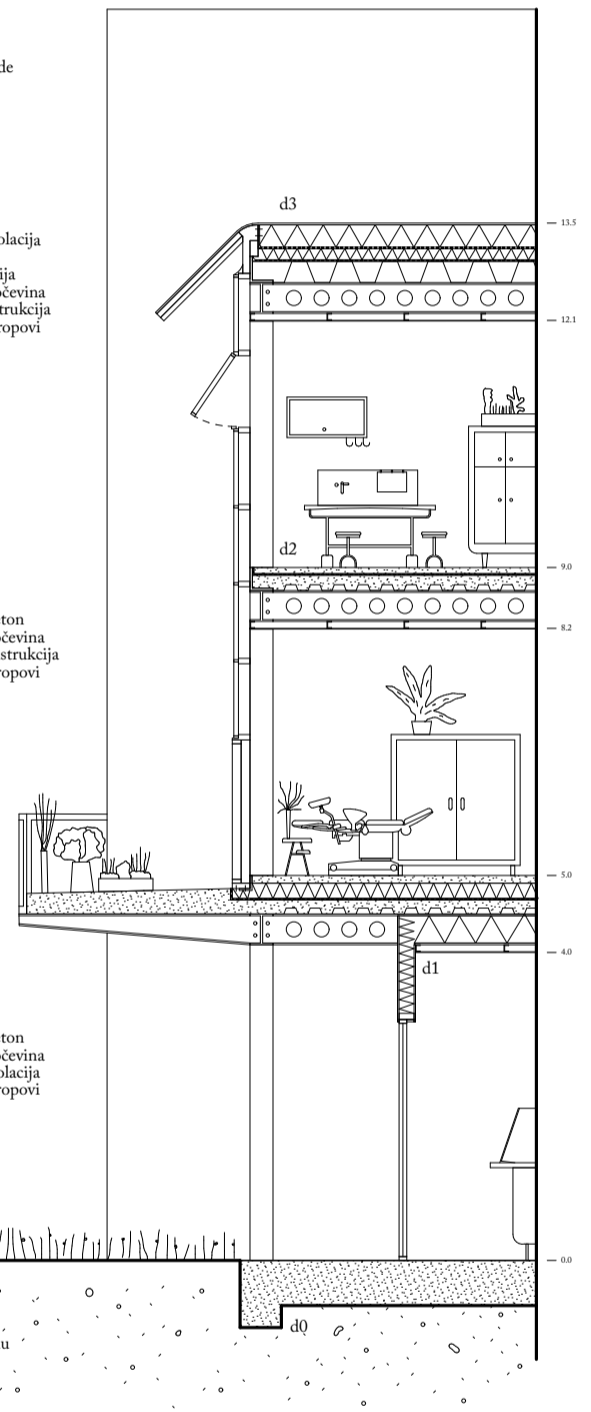
**ZP Tezno**  
Detalji fasade  
1:33

- d3**  
pvc kritina  
toplotna izolacija  
parna ovira  
hidroizolacija  
hi bond pločevina  
jeklena konstrukcija  
spuščeni stropovi

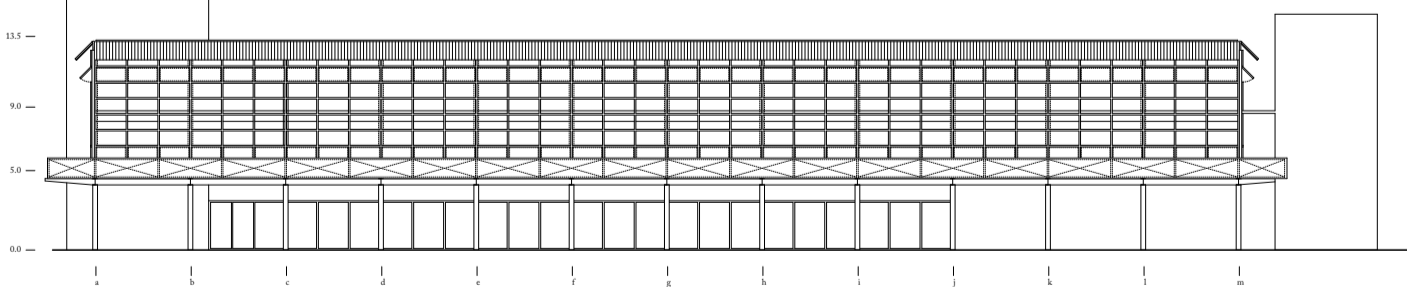
- d2**  
epoksi estrih  
ločilni sloj  
armirani beton  
hi bond pločevina  
jeklena konstrukcija  
spuščeni stropovi

- d1**  
epoksi estrih  
ločilni sloj  
armirani beton  
hi bond pločevina  
toplotna izolacija  
spuščeni stropovi

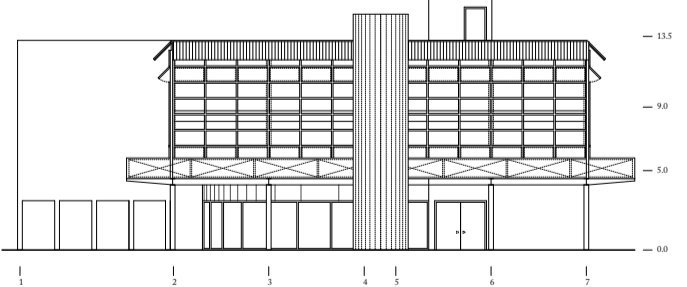
- d0**  
tla na terenu



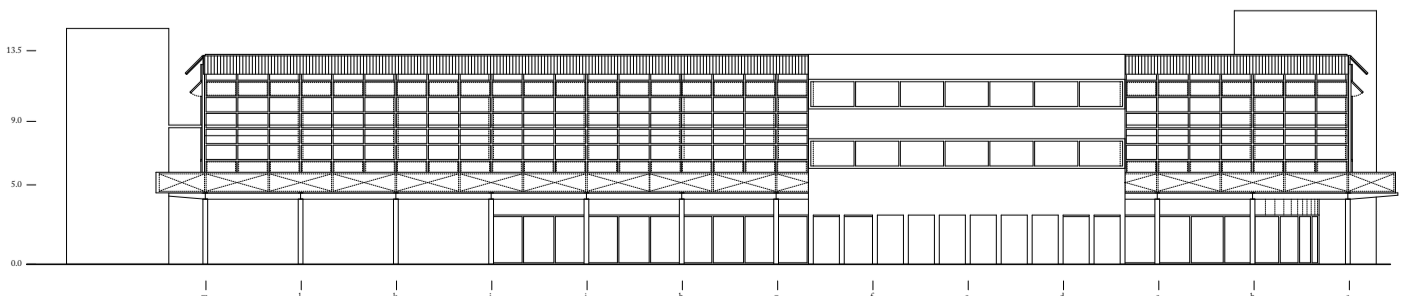
**ZP Tezno**  
Fasada jugovzhod  
1:200



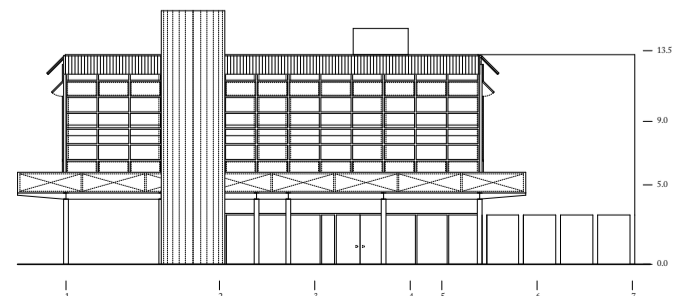
**ZP Tezno**  
Fasada severovzhod  
1:200



**ZP Tezno**  
Fasada severozahod  
1:200



**ZP Tezno**  
Fasada jugozahod  
1:200



## ZDRAVSTVENA POSTAJA TEZNO (+ LEKARNA)

## Navodila za izpolnjevanje tabele

## 1. PODATKI O PROJEKTU

Šifra natečajnega elaborata 88354

## 2. URBANIZEM

## Območje 1

Opombe

Skupna tlorisna površina (m <sup>2</sup> )	9.049,00
Zazidana površina - objekti (m <sup>2</sup> )	1.689,00
Zelene površine (m <sup>2</sup> )	2.890,00
Število parkirnih mest ZUNAJ (območja obdelave-predvideno 10 PM) SKUPAJ:	na območju 2
ZP Tezno (3 inv., 3 mamice, 1. reš. vozilo)-predvideno	
Četrtni center (3 inv.)-predvideno	

## Območje 2

Opombe

Skupna tlorisna površina (m <sup>2</sup> )	4.179,00
Utrjene površine (m <sup>2</sup> )	4.179,00
Zelene površine (m <sup>2</sup> )	1.189,00
Število parkirnih mest ZUNAJ (območja obdelave-predvideno 112 PM) SKUPAJ:	153,00

## 3. OBJEKT

Skupna bruto tlorisna površina (m <sup>2</sup> ) - predvidoma 6.900 m <sup>2</sup>	6.830,00
Skupna neto tlorisna površina (m <sup>2</sup> ) - predvidoma 6.000 m <sup>2</sup>	6.425,00
Zazidana površina (m <sup>2</sup> )	879,00

Število parkirnih mest v GARAŽI (predvideno 56 PM) SKUPAJ:	54,00
Število parkirnih mest za gibalno ovirane	1,00
Število ostalih parkirnih mest	53,00

Število parkirnih mest ZUNAJ (območja obdelave - predvideno 7 PM) SKUPAJ:	na območju 2
Število parkirnih mest za gibalno ovirane	
Število ostalih parkirnih mest	

## 3.1. PREGLED POVRŠIN PO ETAŽAH

Etaža	Predvideno	Doseženo	Razlika	Opombe
NTP klet (m <sup>2</sup> )		1.677,00		
NTP pritličja (m <sup>2</sup> )		748,00		
NTP 1. nadstropja (m <sup>2</sup> )	6.000,00	2.000,00	425,0	
NTP 2. nadstropja (m <sup>2</sup> )		2.000,00		
<b>Skupaj</b>		<b>6.425,00</b>		
NTP strehe - (izhodi, tehnika, osvetljevanje)		2.100,00		Ravna nepohodna streha z enim servisnim dostopom
NTP strehe - (zelena streha) (m <sup>2</sup> )		*možnost vgradnje		

## 3.2. OCENA INVESTICIJE GOI

Skupna cena 7.750.000,00

## 3.3. INFORMATIVNA PONUDBENA CENA ZA IZDELAVO PROJEKTNE DOKUMENTACIJE

Navedba skupnega zneska v € brez DDV 745.000,00

## 3.4. NETO TLOORISNE POVRŠINE PO PROSTORIH

Prosimo, da dopolnite tabelo v skladu z zahtevami iz programskih nalog (ZD in lekarna). Tabela je predizpolnjena zgolj v delu, ki se nanaša na prostore, ki morajo biti **OBVEZNO** umeščeni v pritličje oziroma klet. Seznam ostalih prostorov s predvideno neto tlorisno površino, ki jih je potrebno umestiti v objekt je v spodnjem zavihku (povzet iz programskih nalog). Prostore je v objekt potrebno umestiti po etažah. **Prostori iz "Prostori skupne rabe vseh OE" se lahko umestijo ločeno po vseh etažah (ni jih potrebno umestiti skupaj kot celoto). Ločene sanitarije moški/ženske za paciente in ločene sanitarije moški/ženske za zaposlene in za gibalno ovirane osebe morajo biti umeščeni v vsaki etaži.**

Oznake prostorov določite smiselno glede na etažo v katero boste prostore umestili. Oznaka prostorov iz tabele se mora ujemati z oznako prostorov v grafičnem prikazu.

Formule zaradi nedefiniranosti prostorov po etažah, niso prednastavljene. Natečajniki so v tabelo dolžni vpisati skupno neto tlorisno površino posameznih programskih sklopov (Prostori za posredovanje v primeri nalezlj. bol., Lekarna...itn) in skupno neto tlorisno površino posamezne etaže.

Oznaka prostora	Prostori po etažah	PREDVIDENA REŠITEV (neto tlorisna površina)		NATEČAJNA REŠITEV (neto tlorisna površina)		OPOMBE
<b>0</b>	<b>PRITLICIJE</b>			<b>748,00</b>	<b>m<sup>2</sup></b>	
<b>0.1</b>	<b>Prostori za posredovanje v primeru nalezljivih bolezni</b>	<b>470,00</b>	<b>m<sup>2</sup></b>	<b>542,00</b>	<b>m<sup>2</sup></b>	
0.1.1	triaža na vhodu			28,00	m <sup>2</sup>	
0.1.2	centralna čakalnica			93,00	m <sup>2</sup>	
0.1.3	ambulanta za odrasle 1			16,00	m <sup>2</sup>	
0.1.4	ambulanta za odrasle 2			16,00	m <sup>2</sup>	
0.1.5	sprejem odrasli			16,00	m <sup>2</sup>	
0.1.6	pediatrska ambulanta			16,00	m <sup>2</sup>	
0.1.7	sprejem otroci	240,00	m <sup>2</sup>	8,00	m <sup>2</sup>	
0.1.8	ginekološka ambulanta			36,00	m <sup>2</sup>	
0.1.9	zobozdravstvena ambulanta-ordinacija			24,00	m <sup>2</sup>	
0.1.10	zobozdravstvena ambulanta-prostor za kompresor			12,00	m <sup>2</sup>	
0.1.11	zobozdravstvena ambulanta-prostor za sterilizacijo			18,00	m <sup>2</sup>	
0.1.12	zobozdravstvena ambulanta-čakalnica			24,00	m <sup>2</sup>	
0.1.13	skupni prostor za osebje			0,00	m <sup>2</sup>	
0.1.14	laboratorij			18,00	m <sup>2</sup>	
0.1.15	infektivni odpadki			15,00	m <sup>2</sup>	pod stopnišem
0.1.16	izolacija			16,00	m <sup>2</sup>	
0.1.17	komunikacije s čakalnicami	230,00	m <sup>2</sup>	135,00	m <sup>2</sup>	
0.1.18	prostor za čistilke			25,00	m <sup>2</sup>	pod stopnišem
0.1.19	ločene sanitarije moški/ženske za paciente in ločene sanitarije moški/ženske za zaposlene; WC invalidi;			26,00	m <sup>2</sup>	
<b>0.2</b>	<b>Lekarna</b>			<b>206,00</b>	<b>m<sup>2</sup></b>	
0.2.1	sprejem zdravil			0,00	m <sup>2</sup>	z ofcino
0.2.2	oficina			55,00	m <sup>2</sup>	
0.2.3	materialka			69,00	m <sup>2</sup>	
0.2.4	magistralna receptura			8,00	m <sup>2</sup>	
0.2.5	pomivalnica			6,00	m <sup>2</sup>	
0.2.6	prostor za svetovanje	201,00	m <sup>2</sup>	10,00	m <sup>2</sup>	
0.2.7	garderoba (10 oseb; ločeno od garderob ZDM)			8,00	m <sup>2</sup>	
0.2.8	sanitarije			8,00	m <sup>2</sup>	
0.2.9	pisarna vodje lekarne			10,00	m <sup>2</sup>	
0.2.10	prostor za odmor			16,00	m <sup>2</sup>	
0.2.11	administrativno delo			10,00	m <sup>2</sup>	
0.2.12	arhiv, čistila			6,00	m <sup>2</sup>	
<b>1</b>	<b>PRVO NADSTROPJE</b>			<b>2.000,00</b>	<b>m<sup>2</sup></b>	
<b>2</b>	<b>DRUGO NADSTROPJE</b>			<b>2.000,00</b>	<b>m<sup>2</sup></b>	
<b>3</b>	<b>KLET</b>			<b>1.677,00</b>	<b>m<sup>2</sup></b>	
3.1	parkirni prostor (56 parkirnih mest)			1.550,00	m <sup>2</sup>	
3.2	stopnice			15,00	m <sup>2</sup>	
3.3	dvigalo			0,00	m <sup>2</sup>	možnja vgradnja
3.4	strojnica			24,00	m <sup>2</sup>	
3.5	tehnični prostor			12,00	m <sup>2</sup>	
3.6	infektivni odpadki	1.500,00	m <sup>2</sup>	12,00	m <sup>2</sup>	
3.7	skladišče materiala za patronažno varstvo			30,00	m <sup>2</sup>	
3.8	skladišče za ostale OE			0,00	m <sup>2</sup>	
3.9	odpadki			12,00	m <sup>2</sup>	
3.10	kompresor			12,00	m <sup>2</sup>	



JAVNI, PROJEKTNI NATEČAJ ZA IZBIRO STROKOVNO NAJPRIMERNEJŠE REŠITVE IN IZBIRO IZDELOVALCA PROJEKTNE DOKUMENTACIJE ZA:

## ZDRAVSTVENO POSTAJO TEZNO V MARIBORU

Št. informativne ponudbe ZP\_Tezno\_ponudba\_201020, z dne 20.10.2020

**Projektno dokumentacijo bomo izdelali v obsegu ter s sestavnimi deli kot je navedeno v tem obrazcu, upoštevajoč vse bistvene zahteve naročnika kot so navedene v točki 4.24. natečajnih pogojev in za navedeno ceno (ponudnik vpiše ponudbeno ceno v evrih, zaokroženo na dve decimalni mesti):**

Vrsta del	CENA DDV	BREZ	DDV – 22 %	CENA Z DDV
idejna zasnova za pridobitev projektnih in drugih pogojev (IZP), izdelana na osnovi dopolnjenega natečajnega elaborata		2.809	0.00	2.809
idejni projekt (IDP)		219.735	15.591	235.326
projektna dokumentacija za pridobitev mnenj in gradbenega dovoljenja (DGD)		5.463	0.00	5.463
popolna zahteva za pridobitev gradbenega dovoljenja		2.185	0.00	2.185
projektna dokumentacija za izvedbo gradnje (PZI) (opcije – določiti dodatne roke odvisno od konkretnega primera: -ločena PZI projektna dokumentacija za odstranitev objekta -ločena PZI dokumentacija za pripravljala dela -ločena PZI dokumentacija za prijavo gradnje)		227.678	20.046	297.724
projekt notranje opreme		27.803	7.841	35.645
sodelovanje pri razpisu za oddajo del in priprava dokumentacije za razpis		741	209	950
projekt izvedenih del (PID)		62.313	4.455	66.768
vodenje in koordinacija izdelave projektne in druge dokumentacije		25.808	1.713	27.521
pridobitev projektnih pogojev, mnenj oz. soglasij pristojnih mnenjedajalcev oz. soglasodajalcev, sodelovanje pri pridobitvi gradbenega dovoljenja, sodelovanje v postopku za pridobitev uporabnega dovoljenja		125.251	8.909	134.160
Projektantski nadzor (spremljanje gradnje)		61.030	0.00	61.030
<b>SKUPAJ</b>		<b>745.000</b>	<b>49.000</b>	<b>795.000</b>

**Skupaj:** 795.000 v EUR z DDV

(z besedo sedemsto petindevetdeset tisoč evrov in 00/100)

*Natečajni pogoji – Zdravstvena postaja Tezno v Mariboru*