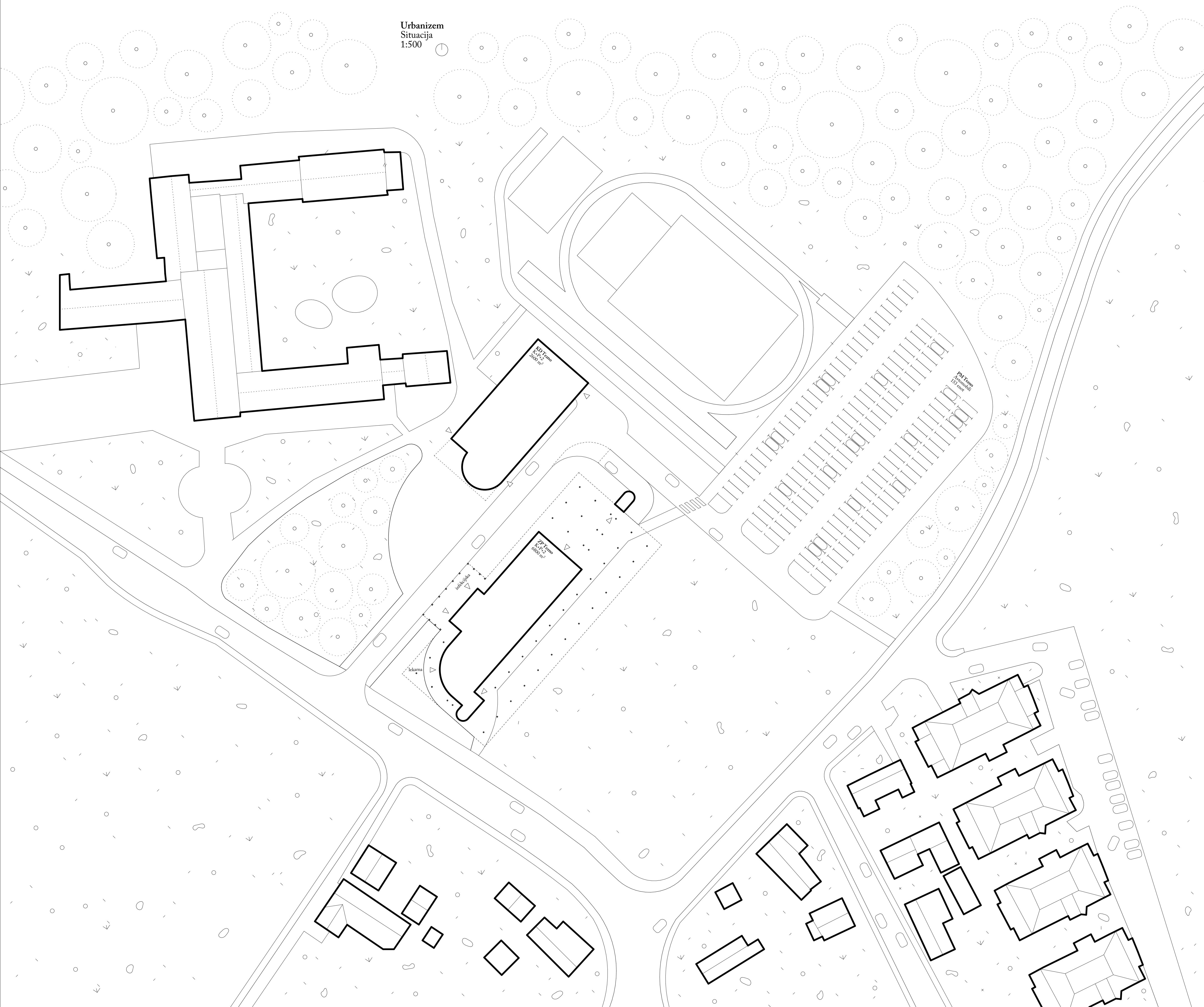
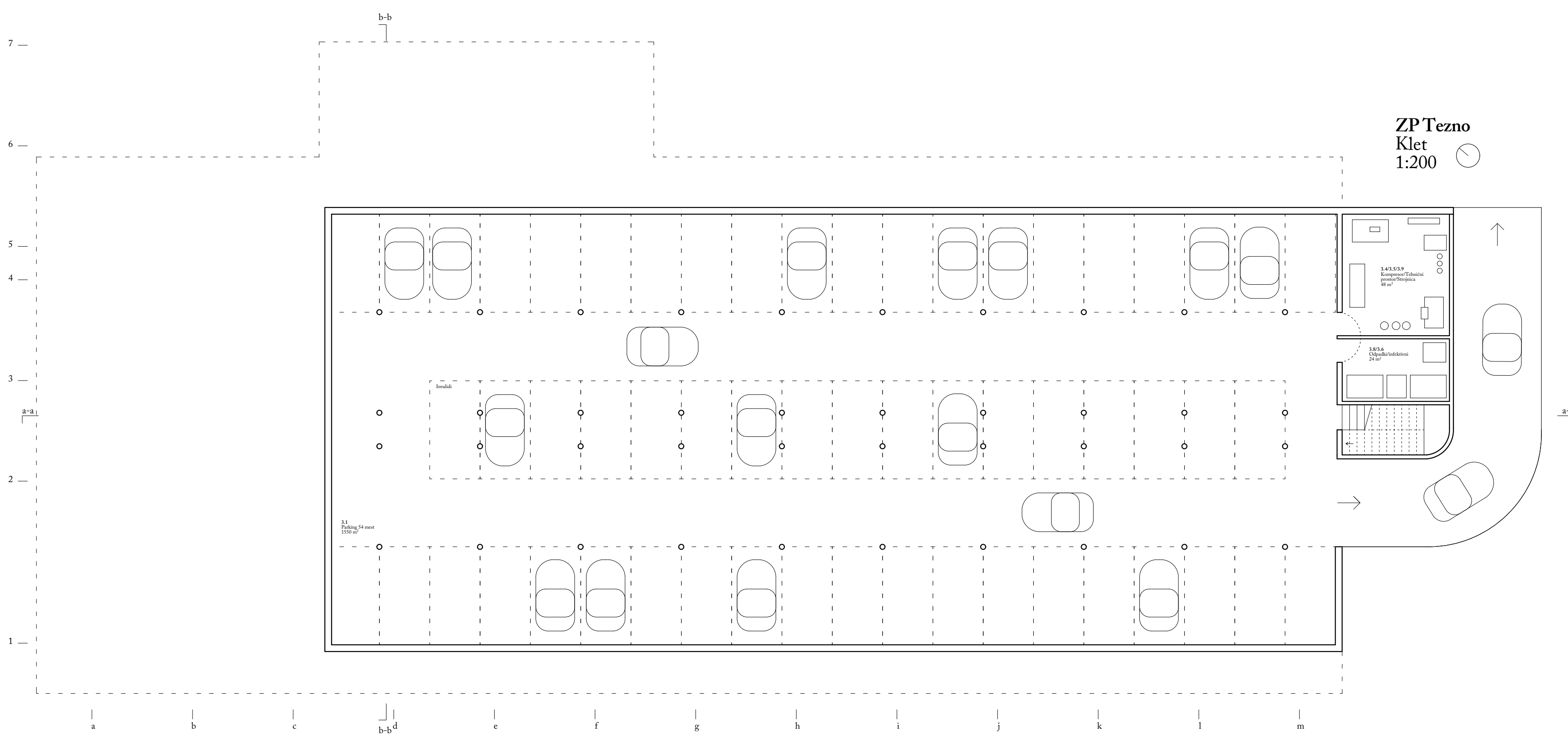


Zdravstvena postaja in Kulturni dom Tezno





ZP Tezno
Klet
1:200

Urbanistična umestitev

zdravstvene postaje sledi geometriji ceste tako, da kompakten podolgovat objekt postavi pravokotno na cesto in tako pusti odprti javni prostor pred in za zdravstvenim domom. Tako je mogoče nadaljevati z nizom zdravstvenih objektov tudi v prihodnosti na območju cestnega vogala.

Zunanja ureditev

Oba objekta povezuje tlakovana ploščad, večinoma namenjena pešcem in kolesarjem. Preostala površina je ostala ozelenjena, na travnatih površinih območja 2 pa so organizirana dodatna parkirišča, ki lahko v primeru večjih dogodkov tvorijo koncertno/intervencijsko/ zbiralno površino.

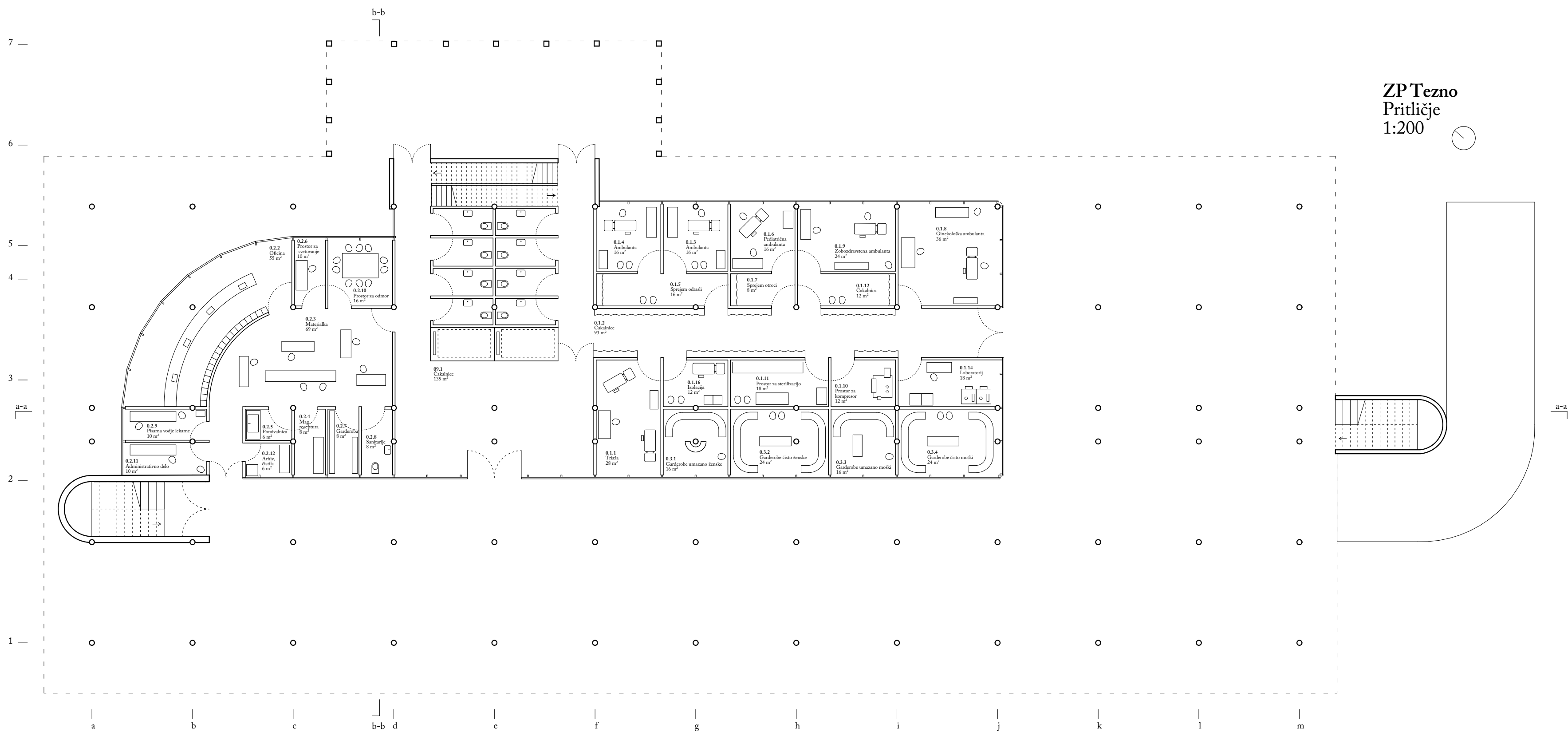
Dostopi

Dostop do zdravstvene postaje in kulturnega doma je organiziran iz enotne tlakovane površine, ki jo preseka dostopna cesta, ki vodi do parkirnih mest na območju 2. Večinski del pritličja je javno dostopen n omogoča prehod tako do parkirišč kot tudi do športnega igrišča. Prav tako je prehodno pritličje mogoča zbira površina za čakanje in zbiranje. Po potrebi je z lahkoto mogoče opravljati različne zdravstvene dejavnosti, kot je razstiranje s preprosto postavitvijo kioska ali drugih začasnih objektov.

Vhodov v objekt je več, iz glavne avle je mogoč dostop do centralnega dvojnega stopnišča in do tovornih in osebnih dvigal. Lekarna in oddelek za infektivne bolezni sta dostopna iz glavnih avle kot tudi neposredno od zunaj. Kulturni dom je dostopen samo iz tlakovane zunanje površine iz vseh treh strani. Talakovana površina zunaj je lahko uporabna kot zunanja razširitev restavracije ali bara kot tudi začasni zunanji oder.

Zasnova

Konstruktivna zasnova zdravstvene postaje in njena mreža je osnovana na 6x6 metrskem modulu, ki omogoča preprosto skeletno gradnjo v kateremkoli materialu (trenutno predlagano jeklo, zaradi svoje možnosti demontaže, ki je pomembna kvaliteta sodobnih trajnostno oblikovanih stavb). Steklena fasada omogoča hitro in enostravno vgradnjo in prepušča svetlobo globoko v notranjost objekta. Namesto hodnikov so čakalnice oblikovane izjemno radodarno, tako, da tvorijo v vsakem nadstropju tudi večje odprte površine. V prvem nadstropju je dodan element zunanega prostora v obliki balkona. Ta omogoča bolj razgibano izkušnjo čakanja z dodatno možnostjo ohranjanja primerne distance in kvalitete vsakdanjega življenja.



ZP Tezno
Pritličje
1:200

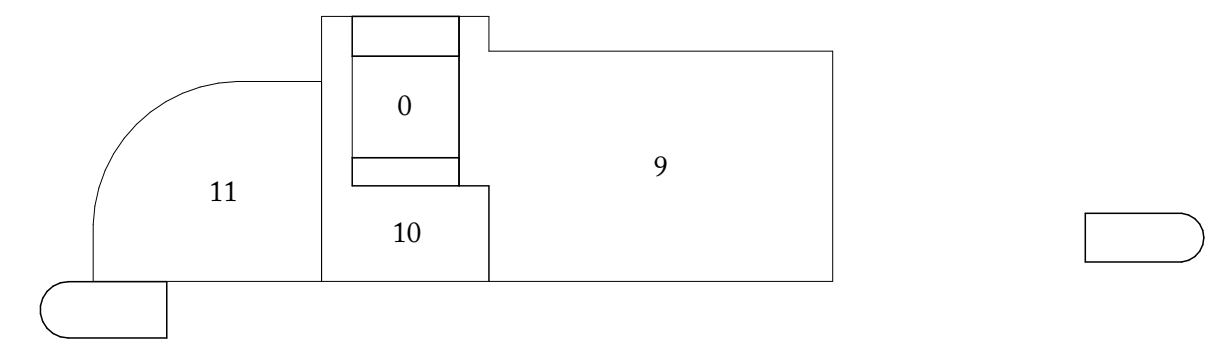
0	PRITLČJE	748,00	m ²
0.1	Prostor za postavljanje v primeru nalezljivih bolezni	470,00	m ²
0.1.1	triale na vhodu	28,00	m ²
0.1.2	centralna čakalnica	9,00	m ²
0.1.3	ambulantna na oddelku 1	16,00	m ²
0.1.4	ambulantna na oddelku 2	16,00	m ²
0.1.5	sprijemni oddeli	16,00	m ²
0.1.6	pediatrska ambulanta	16,00	m ²
0.1.7	sprijemni oddeli	8,00	m ²
0.1.8	ginekološka ambulanta	240,00	m ²
0.1.9	obozdravstvena ambulanta-ventilacija	24,00	m ²
0.1.10	obozdravstvena ambulanta-prostor za kompresor	12,00	m ²
0.1.11	obozdravstvena ambulanta-prostor za sterilizacijo	18,00	m ²
0.1.12	obozdravstvena ambulanta-čakalnica	24,00	m ²
0.1.13	skupni prostor za oboje	0,00	m ²
0.1.14	laboratorij	18,00	m ²
0.1.15	infektivni odpadki	15,00	m ²
0.1.16	indukcija	16,00	m ²
0.1.17	kommunikacije v čakalnicah	230,00	m ²
0.1.18	prostor za čistilne	25,00	m ²
0.1.19	ločne sanitarije/moški/ženske za paciente in ločne sanitarije/moški/ženske za zaposlene/WC invalidi;	26,00	m ²
0.2	Lekarna	260,00	m ²
0.2.1	sprijemni oddeli	0,00	m ²
0.2.2	oficina	55,00	m ²
0.2.3	materialna	69,00	m ²
0.2.4	magistralna recepcija	8,00	m ²
0.2.5	previdnostna	4,00	m ²
0.2.6	prostor za svetovanje	10,00	m ²
0.2.7	garderoba (10 oseb; ločeno od garderob-ZDM)	8,00	m ²
0.2.8	sanitarji	8,00	m ²
0.2.9	pisarna vodje lekarnar	10,00	m ²
0.2.10	prostor za odnose	16,00	m ²
0.2.11	administrativno delo	10,00	m ²
0.2.12	uhar, čistila	6,00	m ²
1	PRVO NADSTROPJE	2.000,00	m ²
2	DRUGO NADSTROPJE	2.000,00	m ²
3	KLET	1.677,00	m ²
3.1	parkirni prostor (56 parkirnih mest)	1.510,00	m ²
3.2	stopnišče	15,00	m ²
3.3	sklopilo	0,00	m ²
3.4	stopnišča	24,00	m ²
3.5	iskalniški prostor	12,00	m ²
3.6	iskalniški odpadki	12,00	m ²
3.7	skladnice materiala za puznamatno varstvo	30,00	m ²
3.8	skladnice na ostale OE	0,00	m ²
3.9	odpadki	12,00	m ²
3.10	kompresor	12,00	m ²





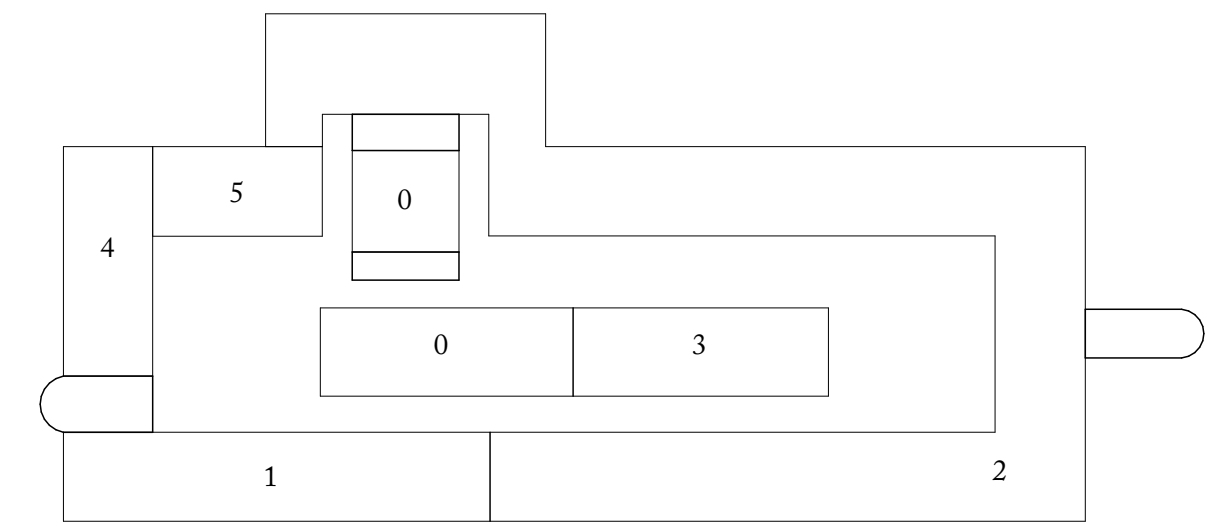
Pritličje

- 9 Prostori za posredovanje v primeru nalezljivih boleznih
- 10 Avla
- 11 Lekarna
- 0 Servisi



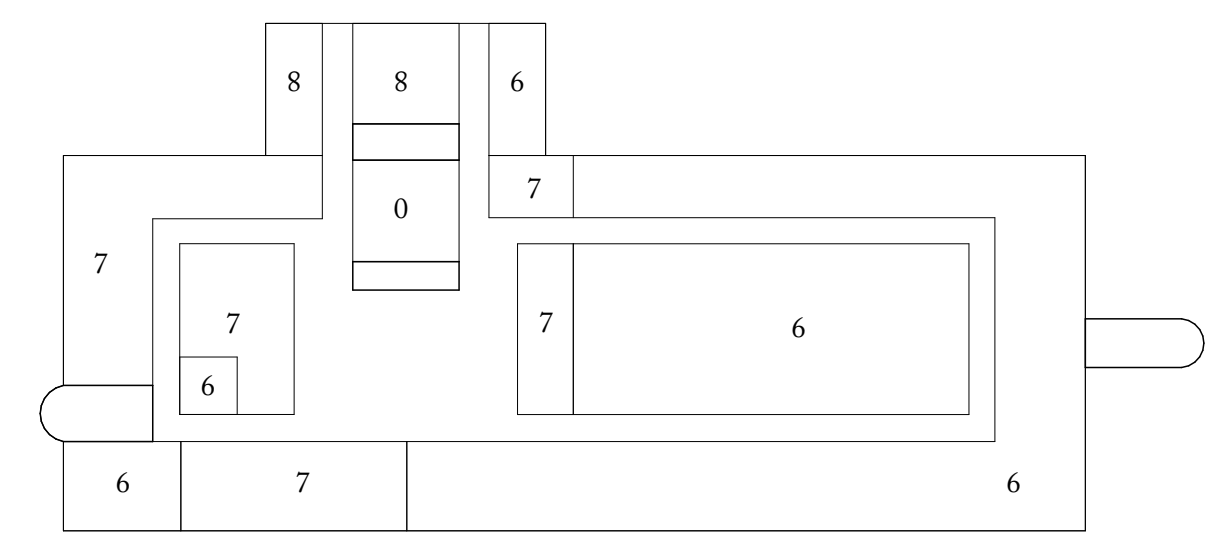
Prvo nadstropje

- 1 OE Medicina dela in športa
- 2 Splošno zdravstveno varstvo
- 3 Prostor za administracijo z arhivom
- 4 Varstvo žensk
- 5 Patronažno varstvo
- 0 Servisi



Drugo nadstropje

- 6 Pediatrične razvojne ambulante
- 7 Pediatrična ambulanta
- Prostori službe za otroško in mladostniško psihiatrijo
- 8 Laboratoriji
- 0 Servisi



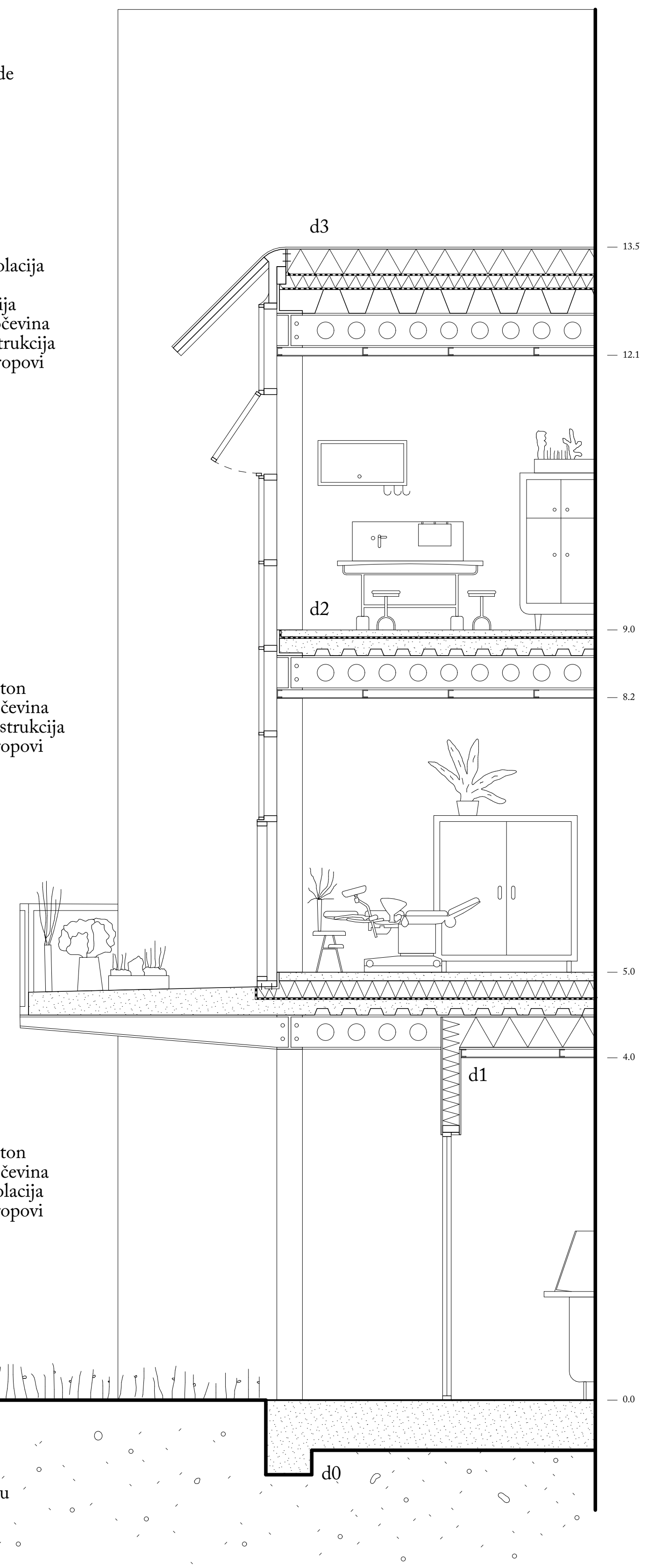
ZP Tezno
Detajl fasade
1:33

- d3**
pvc kritina
toplotna izolacija
parna ovira
hidroizolacija
hi bond pločevina
jeklena konstrukcija
spuščeni stropovi

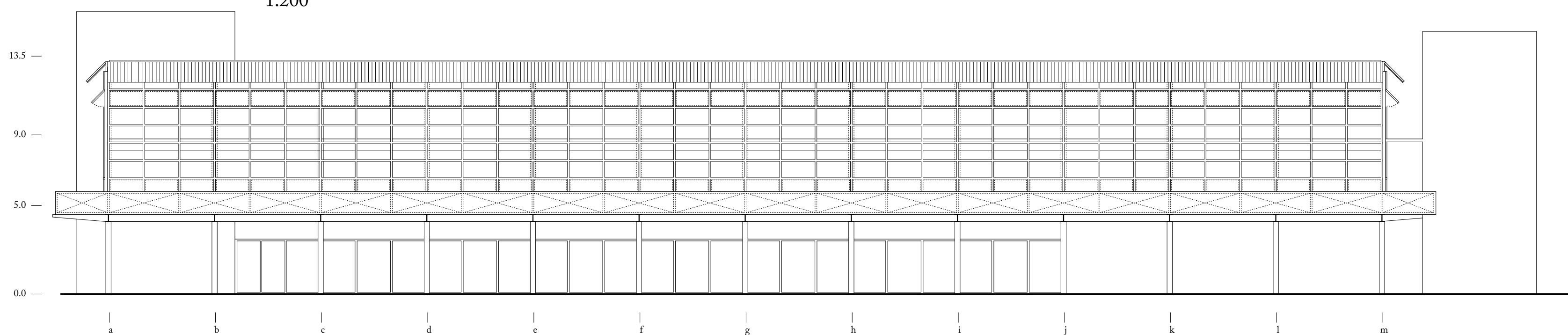
- d2**
epoksi estrih
ločilni sloj
armirani beton
hi bond pločevina
jeklena konstrukcija
spuščeni stropovi

- d1**
epoksi estrih
ločilni sloj
armirani beton
hi bond pločevina
toplotna izolacija
spuščeni stropovi

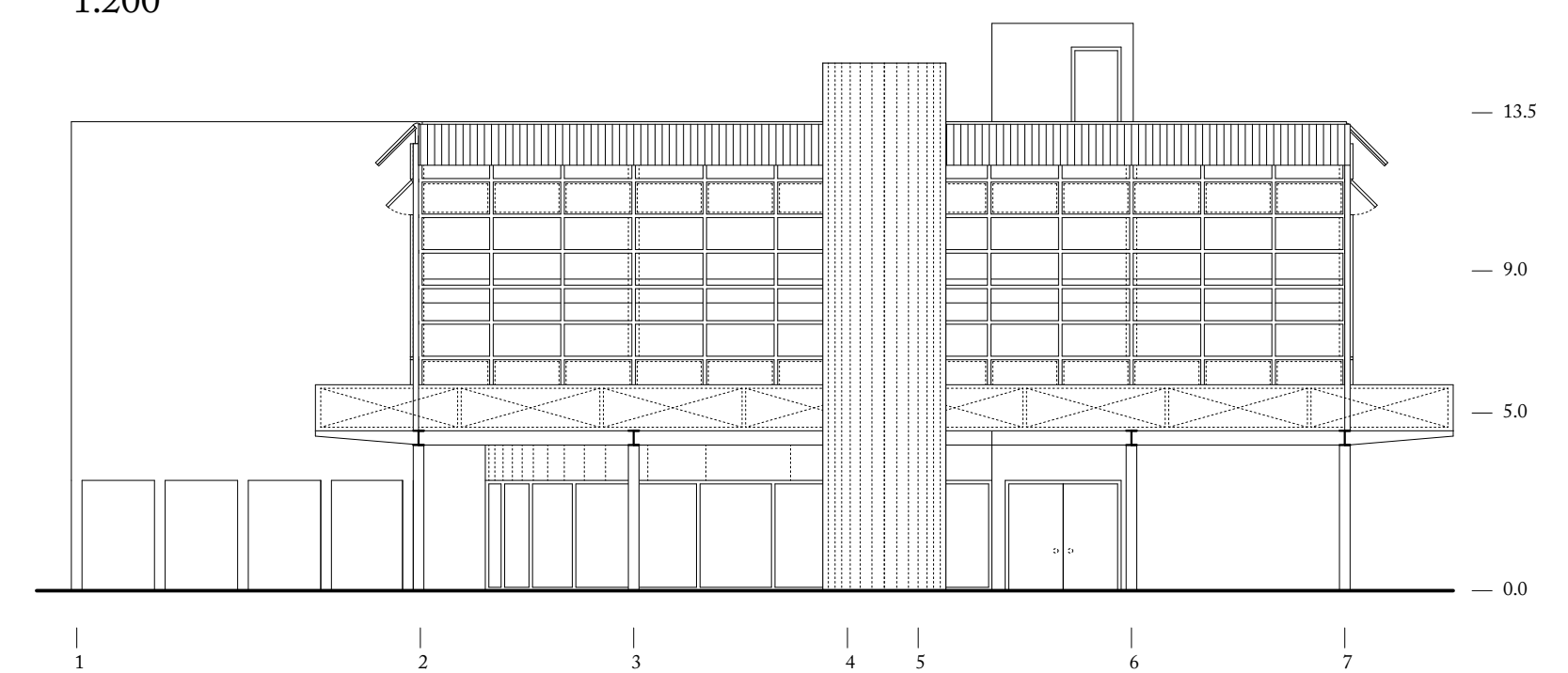
- d0**
tla na terenu



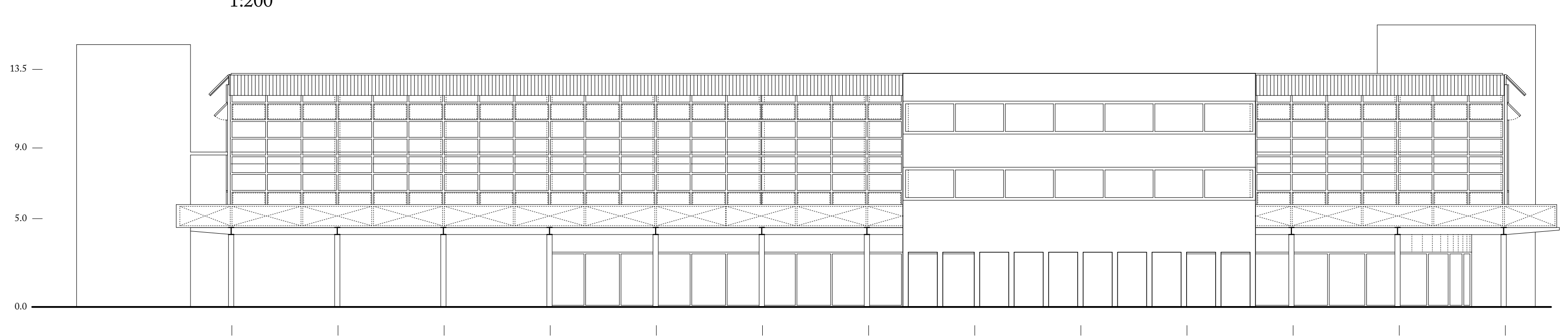
ZP Tezno
Fasada jugovzhod
1:200



ZP Tezno
Fasada severovzhod
1:200



ZP Tezno
Fasada severozahod
1:200



ZP Tezno
Fasada jugozahod
1:200

