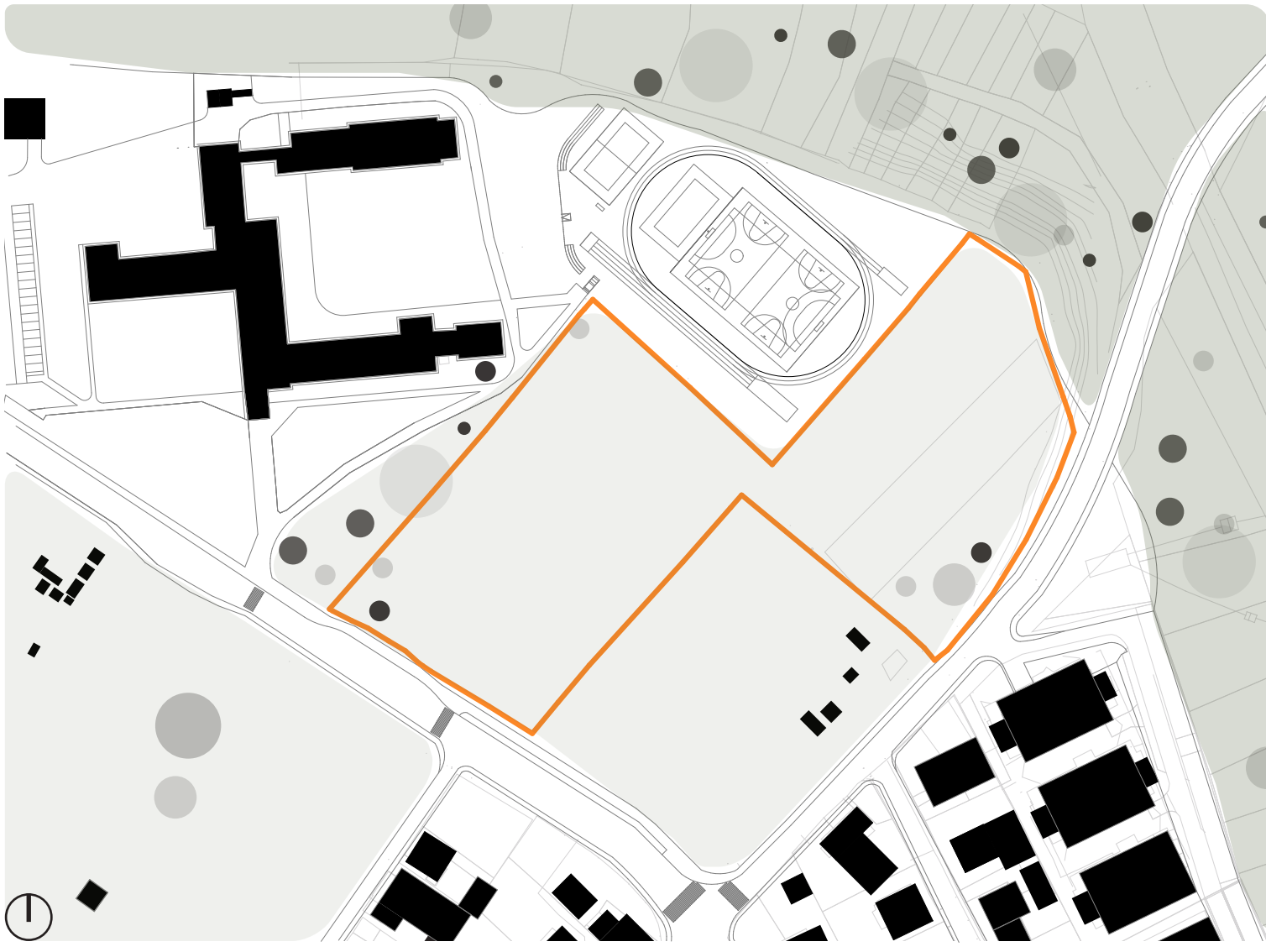


SITUACIJA 1:500

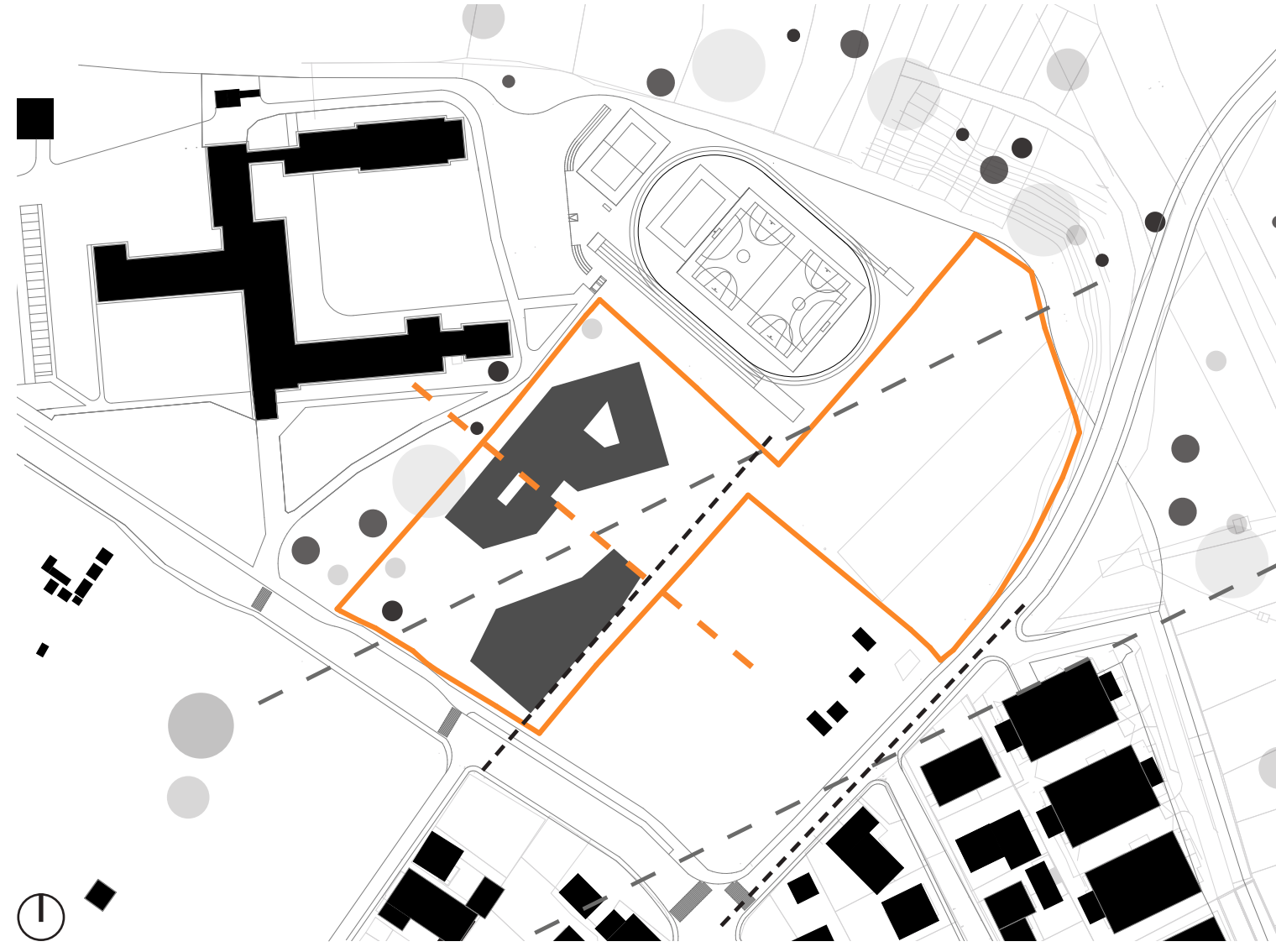


OBSTOJEČA SITUACIJA

Natečajno področje, ki se nahaja v mestni četrti TEZNO v Mariboru, tvori Območje 1, locirano na JZ delu in Območje 2 locirano na SV delu natečajnega področja. Lokacija, predvideno za umeščanje objektov, prostorsko definirajo štiri raznorodne entitete oz. robni pogoji:

- šolski kompleks OŠ Martina Konšaka vzdolž zahodne stran natečajnega območja
- Stražunski gozd s severne strani
- zgoščena, pretežna enostanovanjska gradnja, ki se razprostira v vzhodni smeri, ob Ulici heroja Nandeta
- odprti zeleni prostor na južni strani ob Prekmurski ulici, ki omogoča relativno kvalitetne vizure na Pohorje

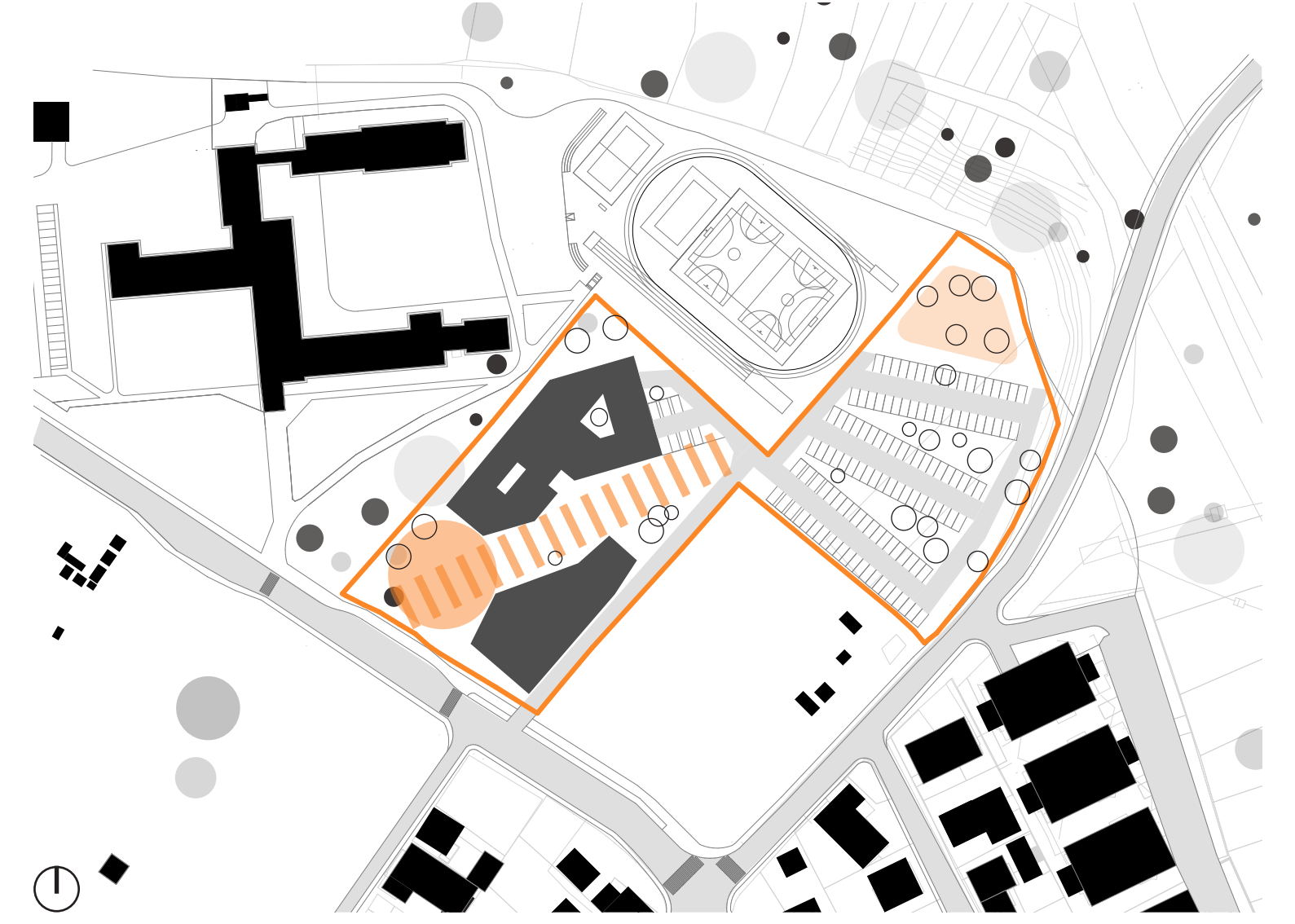
Obstoječi urbani prostor obravnavane lokacije je zaznavno razpršen in polmorfen. V Območje 1 je umestiti objekta Zdravstvene postaje Tezno z lekarno in Mestne četrti. V območju 2 je potrebno zagotoviti parkirne in zelene površine.



KONCEPT URBANISTIČNE ZASNOVE IN UMEŠČANJA OBJEKTOV

Natečajna naloga s svojimi izhodišči motivira smiselno umestitev dveh večjih, volumsko in prostorsko uravnoteženih stavbnih mas ter kakovostno funkcionalno-prometno topologijo natečajnega območja; trajektorije, na katere naslanjamo obliko nove grajene strukture, pa sledijo obstoječi geometriji prostora. Vzdolž Prekmurske ulice, ki je znotraj območja ključna napajalna žila, se umešča stavba **Mestne četrti**, ki je vsebinsko javnega značaja. Funkcija stavbe, ki vsebuje program večnamenske dvorane, knjižnice, gostinskega lokala in prostorov Mestne četrti Tezno, privablja obiskovalce in je orientirana navzven, na javni prostor.

Zdravstvena postaja z lekarno je namenoma umaknjena v zaledje predvidenega območja, saj gre za funkcijsko introvertiran program, ki je tudi v svoji oblikovni pojavnosti bolj zadržan in utilitarno strukturiran. Umeščanje ZP Tezno na ta del parcele hkrati omogoča odpiranje javnega prostora v smeri urbanih zgostitev (Prekmurska cesta), istočasno pa njena umestitev na SZ del natečajnega območja dopolnjuje prostorske nastavke, ki jih zastavlja objekt obstoječe OŠ.

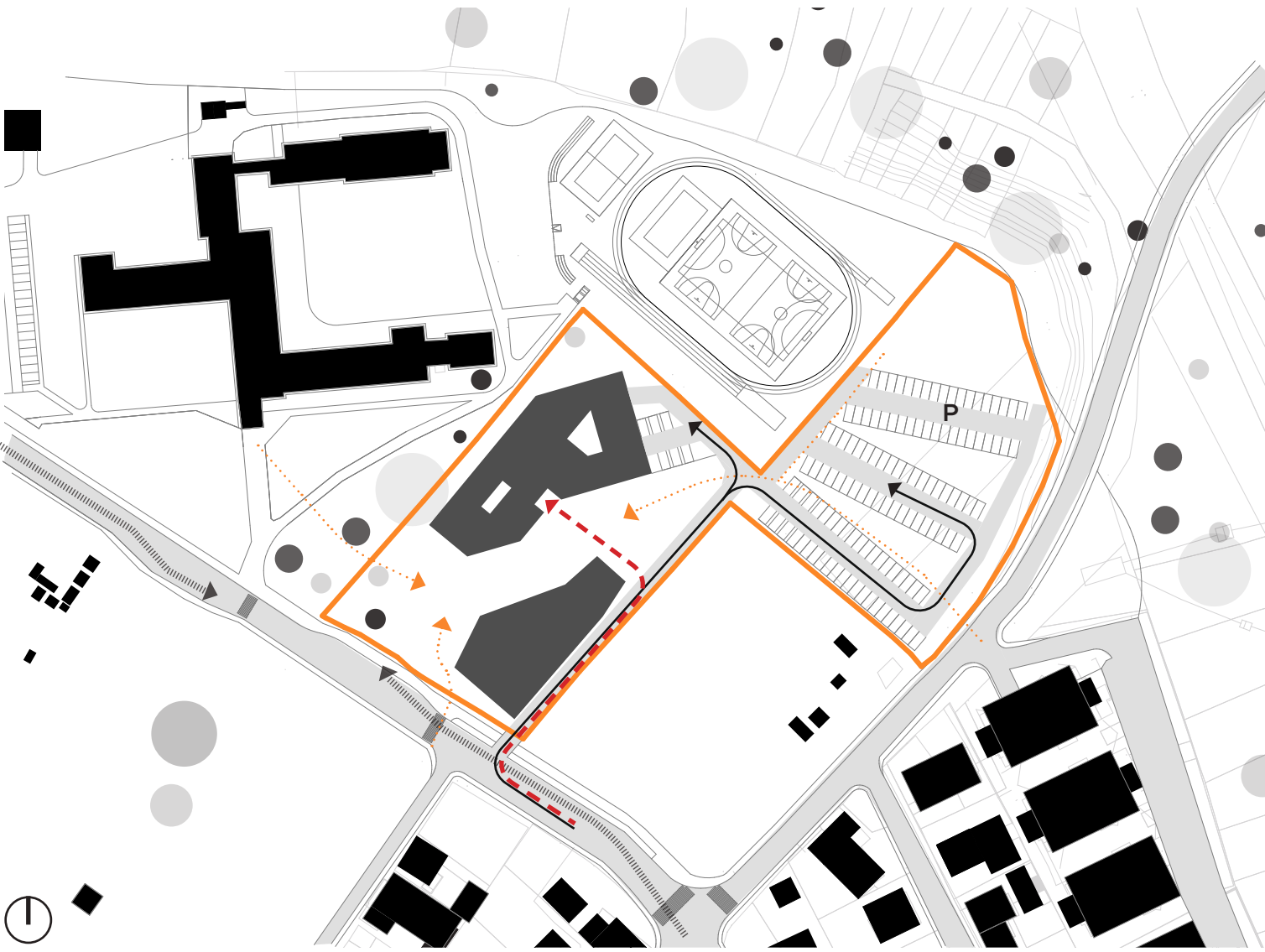


ZASNOVA JAVNIH IN ZELENIH POVRŠIN

Umestitev ZP Tezno z lekarno v SZ del južnega kareja natečajnega območja čim krajše dostope do samega objekta iz predvidenih parkiršč, ki so glede na zahtevo naročnika umeščena v Območje 2, na severo-vzhodni del natečajnega kareja. Na ta način se v največji meri optimirajo poti pacientov do zdravstvenega doma.

Mestni parter / odprti prostor
Umestitev stavbnih mas sloni na nemotnem gibanju pešca in kolesarja ter hkrati zagotavlja čim nižjo stopnjo motečih elementov motoriziranega prometa. Mestni parter je oblikovan kot preplet pohodnih ter zelenih talnih površin, dveh monolitnih volumnov in osrednjega odprtega prostora – diagonalnega trga, v katerega se zajedajo zeleni mljeki iz okolice. Zunanji prostor je fleksibilno odprt za najrazličnejše dogodke, povezane s prepletanjem funkcij Mestne četrti in Osnovne šole, katerim je prostor v svoji osnovi namenjen.

Zelene površine:
Zelene površine so umeščene v tlakovane površine, nahajajo se na prehodu iz obstoječih parkovnih površin pred OŠ Martina Konšaka in se preko subtilnih prehodov prilagajajo prostorskemu ritmu.



POVEZANOST IN DOSTOPI

Vstopi na območje so urejeni iz treh obodnih stranic parcele (J, Z in VZ) in so v mreži poti oz. večjih pohodnih površin navezani na centralni odprti prostor, ki vzpostavlja "urbano vozlišče", iz katerega se navezujejo vstopi v oba objekta.

Cestna povezava za napajanje zunanjega parkirnišča in parkirnih mest v kletni etaži objekta ZD je urejena iz Prekmurske ceste ter umaknjena na skrajni vzhodni rob natečajnega območja. Na ta način je promet iz vzlet iz "območja pešca" in odmaknjen od osnovne šole, hkrati pa umestitev nove prometne poti omogoča priključke za morebitno zazidavo vzhodnejše od natečajnega območja.

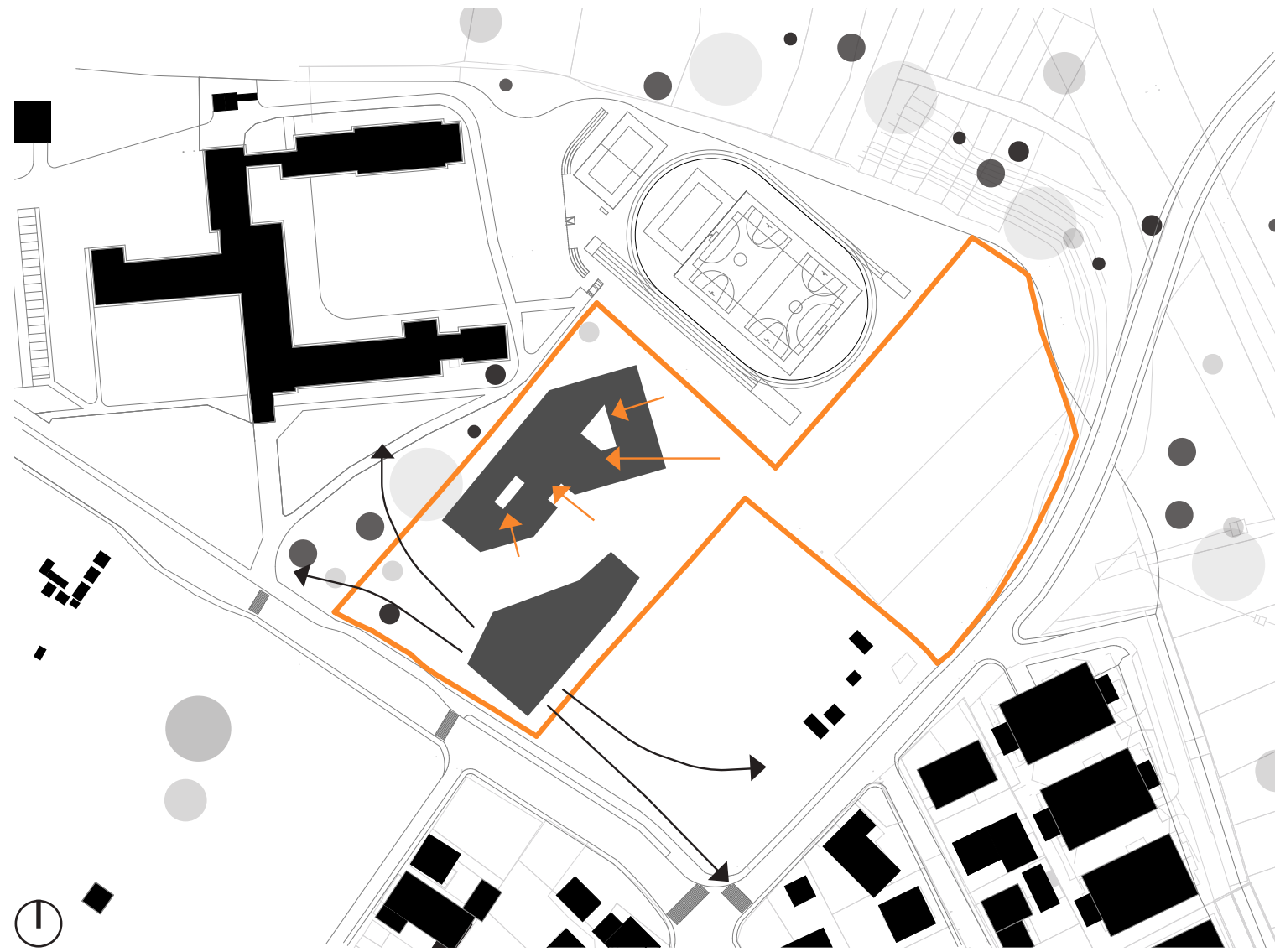
Križišče Tako najožje mesto med natečajnima območjema, kot tudi dostopi iz osrednjega zunanjega parkirnišča do ploščadi z dostopi do ZD, je zasnovano kot shared space oz. cona umiranja prometa.

Mirujoči promet je organiziran na SV delu – območje 2, kjer je 112PM. Neposredno ob objekti ZP in MČ se nahajajo 9 nujnih parkirnih mest za ranjive skupine. Pod ZD je umeščena garažna hiša z 58 parkirnimi mesti, 40 PM za kolesarje in uvožno/izvožno klančino iz severne strani.

Kolesarski promet se odvija po urejenih, tlakovanih površinah znotraj celotnega območja, parkirna mesta so pod konzolnim delom objekta Mestne četrti.

Interventna in dostavna pot je iz interne ceste urejena prečno, severno od objekta MČ, in vodi neposredno do vhoda v ZD in lekarno ter v garažno hišo.

Javni promet: Na južni strani območja je na Prekmurski ulici predvidena avtobusna postaja.

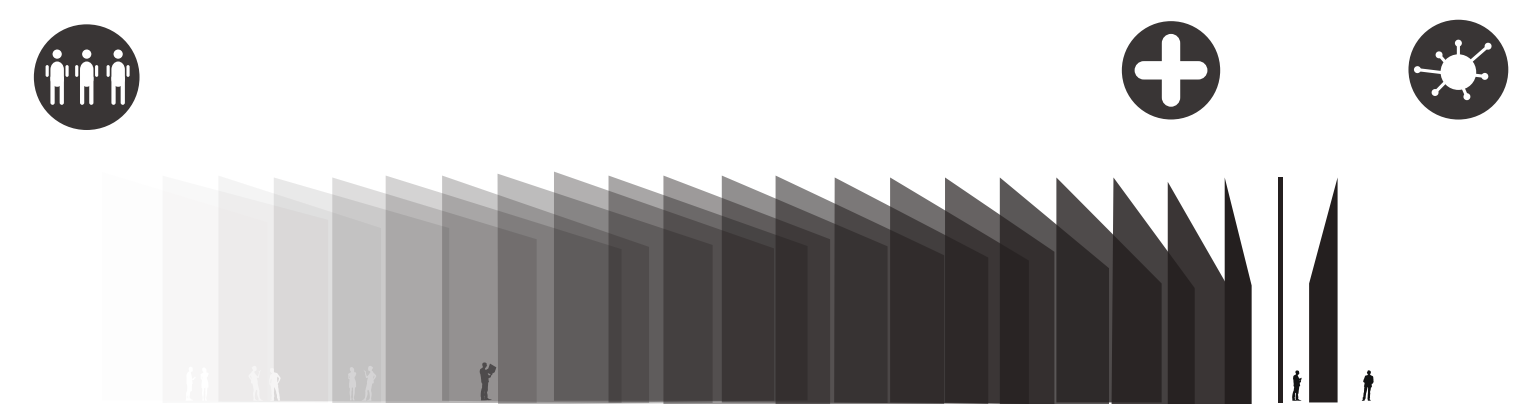


PSIHOLOŠKA ZASNOVA PROSTORA IN OBJEKTA

Pomanjkanje "osrednjega javnega prostora" bo odpravljeno z inspirativno vzpostavitvijo novega trga, ki ponuja kakovostne nastavke za sproščeno uporabo prostora, z možnostjo vsebinske nadgradnje. V tem oziru je za Mestno četrt Tezno pomembno, da vzpostavi površine, ki ponudijo čim višji delež javnega ter pol-javnega prostora namenjenega različnim uporabnikom.

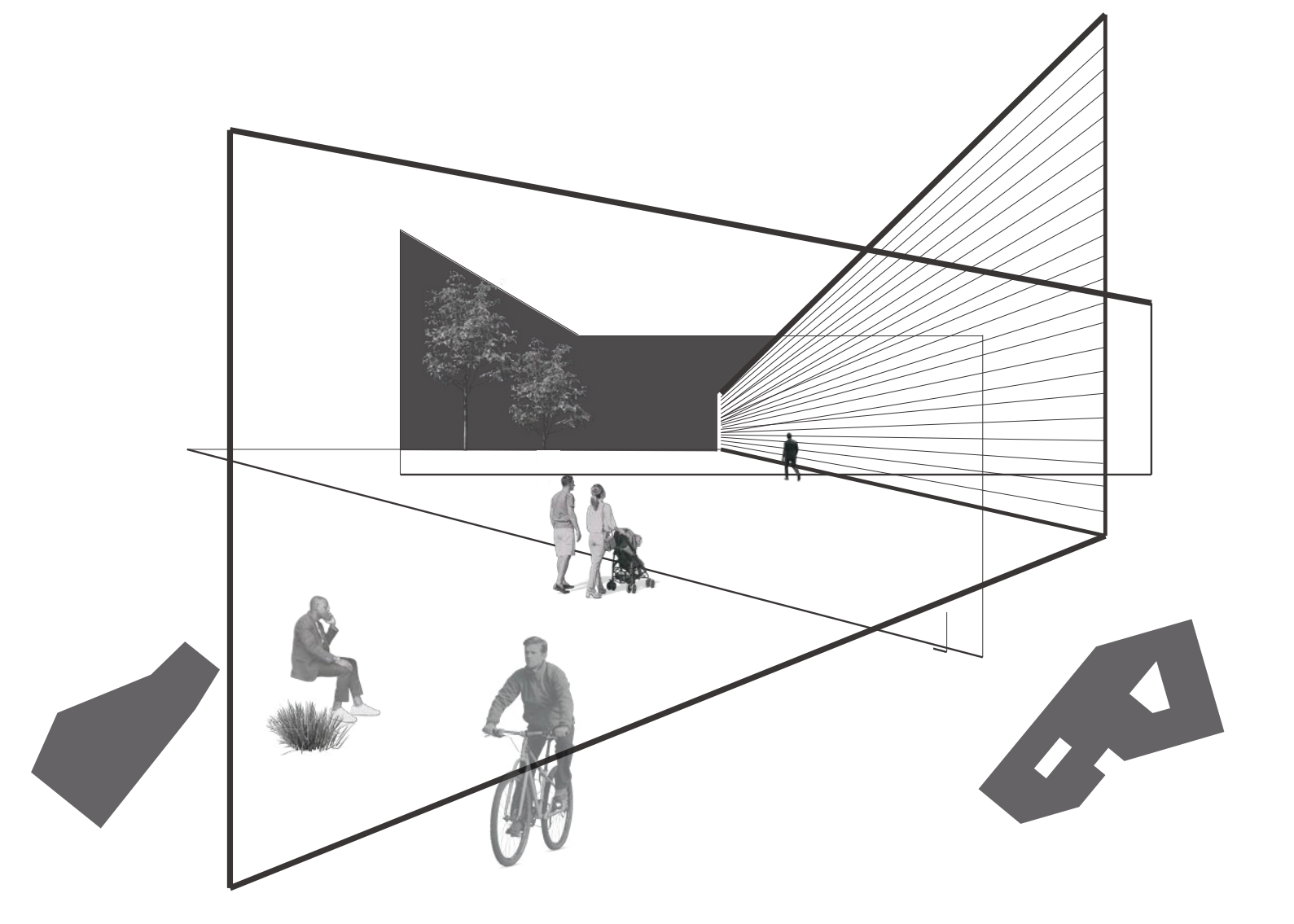
Prostor natečajnega območja glede na program prevzema vlogo urbanega generatorja, ki temelji na čim višjem deležu smiselno vpetih odprtih površin in zalednega prometnega ožila.

Umestitev obeh predvidenih javnih objektov (Zdravstvena postaja z lekarno ter objekt Mestne četrti), temelji na odpiranju posameznih delov stavbe oz. celote kot take v smerih javnega prostora oziroma odnosa do sosednjih relevantnih objektov (OŠ Martina Konšaka). Osrednji prostor tako zaznamuje prehajanje iz ekstrovertiranega prostora k introvertiranemu obodnemu prostoru.



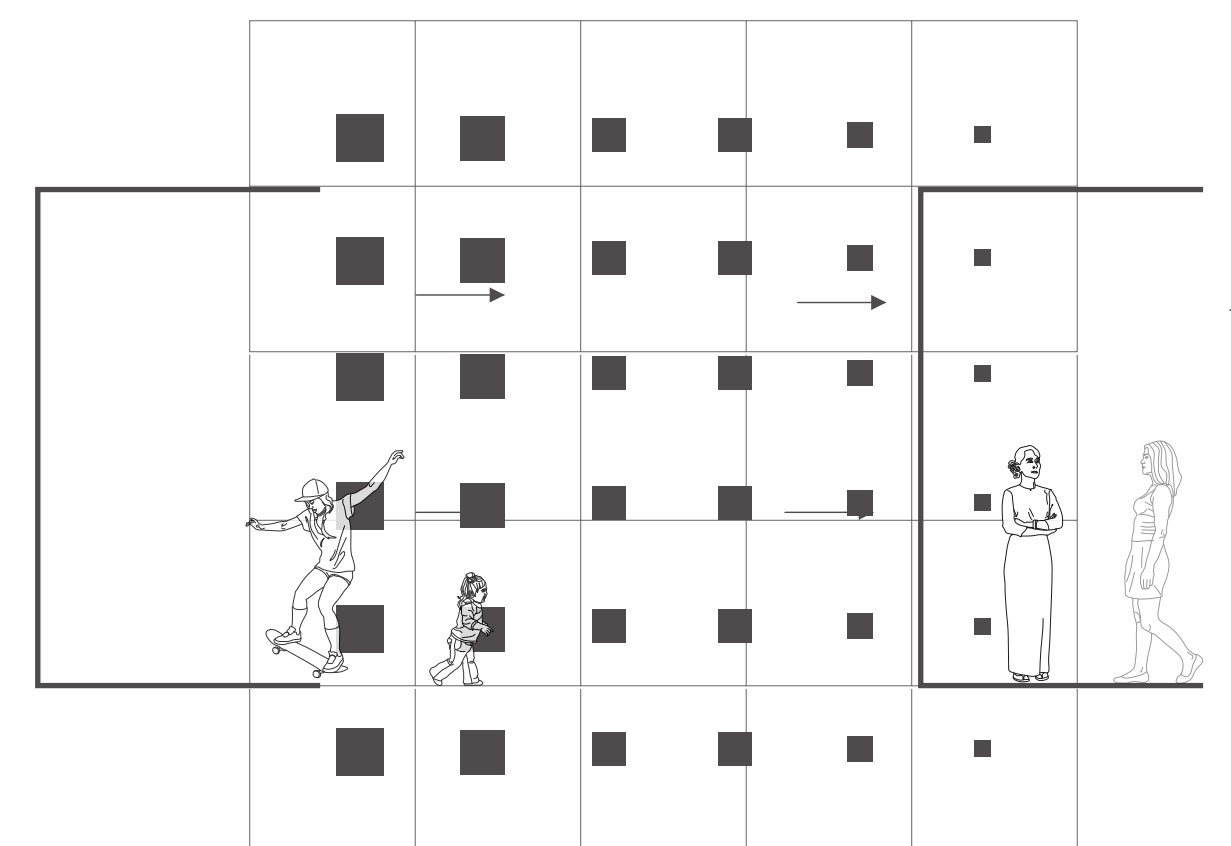
ETROVERTIRANO

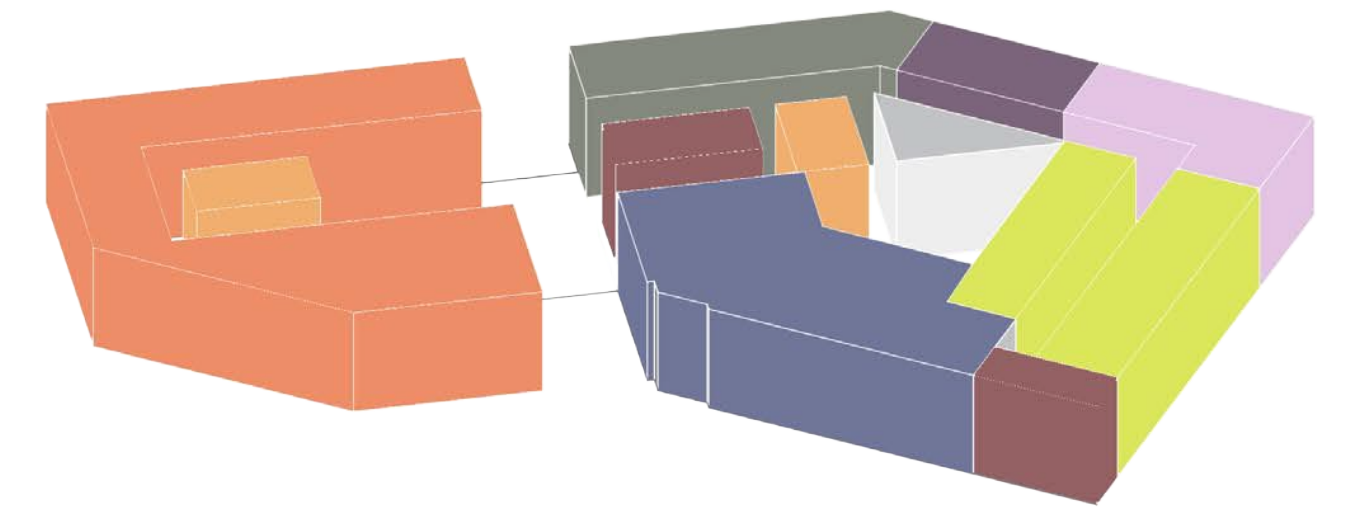
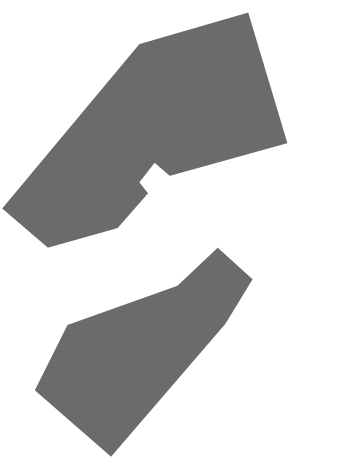
INTROVERTIRANO



EKSTROVERTIRANO

INTROVERTIRANO





PRITLIČJE

- Center za posredovanje v primeru nalezljivih bolezni
- Pediatrična ambulanta
- Patronažno varstvo
- Varstvo žensk
- Medicina dela, prometa in športa
- Skupni prostor za osebje
- Sanitarije
- Odpadki
- Komunikacije
- LEKARNA

PRITLIČJE 1:200



PRITLIČJE

Prostori za posredovanje v primeru nalezljivih bolezni

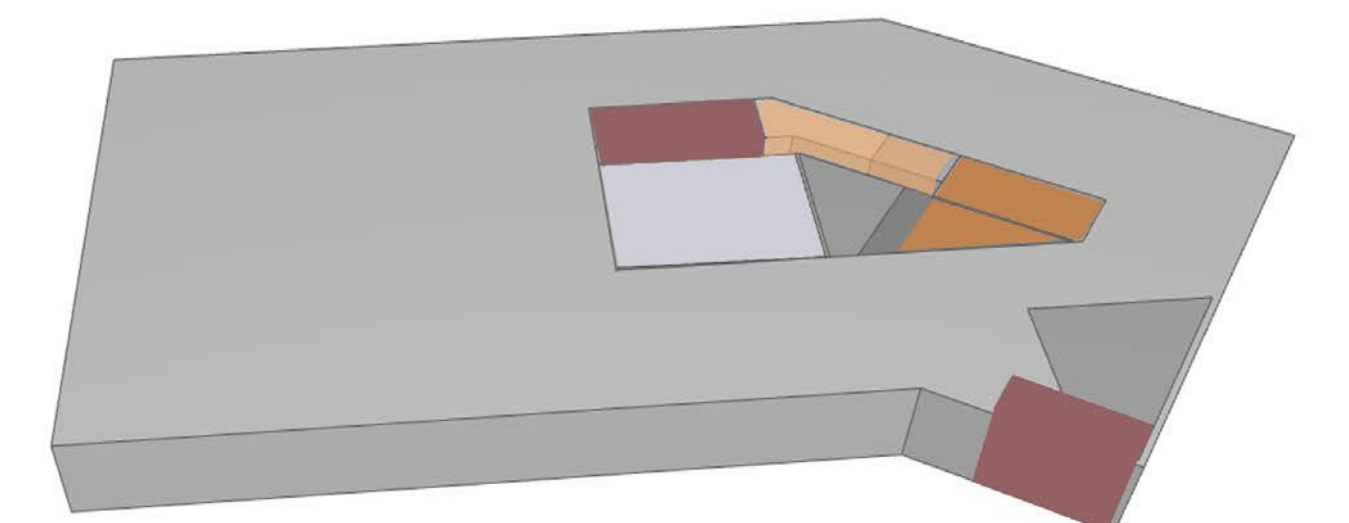
- P.1** triaža
- P.2** ambulanta odrasli
- P.2.1 ambulanta za odrasle 1
- P.2.2 ambulanta za odrasle 2
- P.2.3 sprejem odrasli
- P.3** ambulanta otroci
- P.3.1 pediatrična ambulanta
- P.3.2 sprejem otroci
- P.4** ginekološka ambulanta
- P.4.1 ginekološka ambulanta
- P.5** zobozdravstvena ambulanta
- P.5.1 zobozdravstvena ambulanta-ordinacija
- P.5.2 zobozdravstvena ambulanta-prostor za kompresor
- P.5.3 zobozdravstvena ambulanta-prostor za sterilizacijo
- P.5.4 zobozdravstvena ambulanta-čakalnica
- P.6** skupni prostor za osebje
- P.7** laboratorij

- P.8** infektivni odpadki
- P.9** prostor za izolacijo za potrebe ambulant
- P.10** sprejem, komunikacije s čakalnici
- P.11** prostor za čistilke
- P.12** WC moški/ženske za paciente
- P.13** WC moški/ženske za zaposlene
- P.14** WC invalidi

- LEKARNA**
- P.15** sprejem zdravil
- P.16** fičica
- P.17** materialka
- P.18** magistralna receptura
- P.19** pomivalnica
- P.20** prostor za svetovanje
- P.21** garderoba (ločeno od garderob ZDM)
- P.22** sanitarije
- P.23** pisarna vodje lekarnarstva
- P.24** prostor za odmor
- P.25** administrativno delo

- P.26** arhiv, čistila
- P.27.1** pediatrična ambulanta
- P.27.2 sprejem
- P.27.3 prostor za posege
- P.27.4 prostor za DENVER II
- P.27.5 prostor za dojenje
- P.27.6 čakalnica
- P.28** patronažno varstvo
- P.28.1 patronažno varstvo
- P.29** varstvo žensk
- P.29.1 ginekološka ordinacija
- P.29.2 ginekološka ambulanta-prostor za DMS
- P.29.3 ginekološka ambulanta-sprejem
- P.29.4 priprava - kabina 1
- P.29.5 priprava - kabina 2

- P.30.3** ambulanta dispanzerja MDPŠ 1-čakalnica
- P.30.4** ambulanta dispanzerja MDPŠ 2-sprejem
- P.30.5** ambulanta dispanzerja MDPŠ 2-ordinacija
- P.30.6** ambulanta dispanzerja MDPŠ 2-čakalnica
- P.30.7** prostor za fiziologijo (EKG, spirometrija)
- P.30.8** prostor za avdiometrijo
- P.30.9** prostor za pregled vida
- P.30.10** prostor za posege
- P.30.11** arhiva MDPŠ
- P.31** skupni prostor za osebje
- P.32** vhodna avla
- P.33** stopnice
- P.34** dvigalo 1, dvigalo 2
- P.35** infektivni odpadki
- P.36** WC moški/ženske za paciente
- P.37** WC moški/ženske za zaposlene
- P.38** WC invalidi
- P.39** hodnik, čakalnica
- P.40** požarne stopnice s predprostorom



KLET

- Parkirni prostori
- Garderobe
- Arhiv
- Sanitarije
- Odpadki
- Tehnični in skladišni prostori
- Komunikacije

KLET 1:200

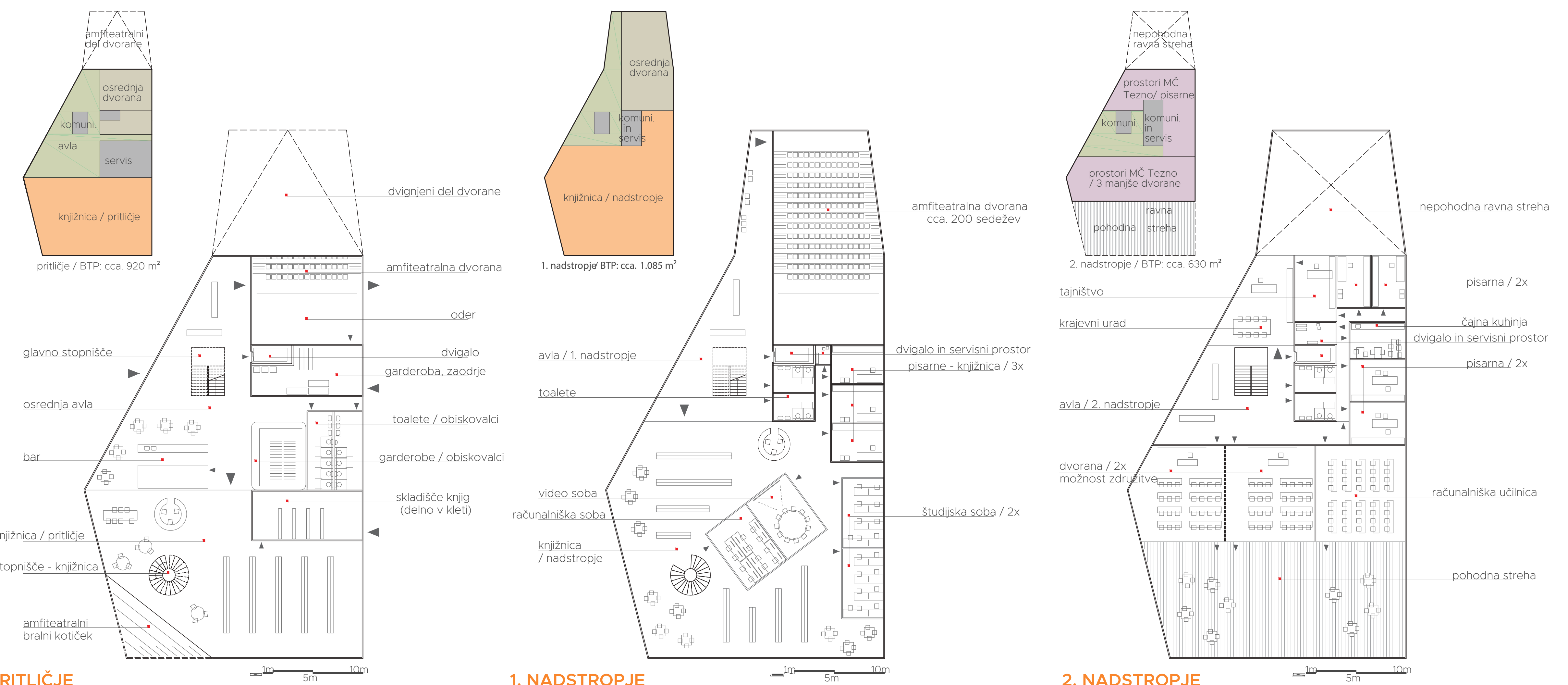


KLET

- K.1** parkirne površine (garaža, prostor za kolesa)
- K.2** skladišče patronažnega materiala
- K.3** stopnice
- K.4** dvigalo 1, dvigalo 2
- K.5** infektivni odpadki
- K.6** odpadki
- K.7** hodnik
- K.8** garderoba zaposleni ženske, s sanitarnim delom

- K.9** garderoba zaposleni moški
- K.10** prostor za čistilke
- K.11** server, CNS
- K.12** arhivski prostor
- K.13** tehnični prostor
- K.14** strojnica
- K.15** požarne stopnice s predprostorom

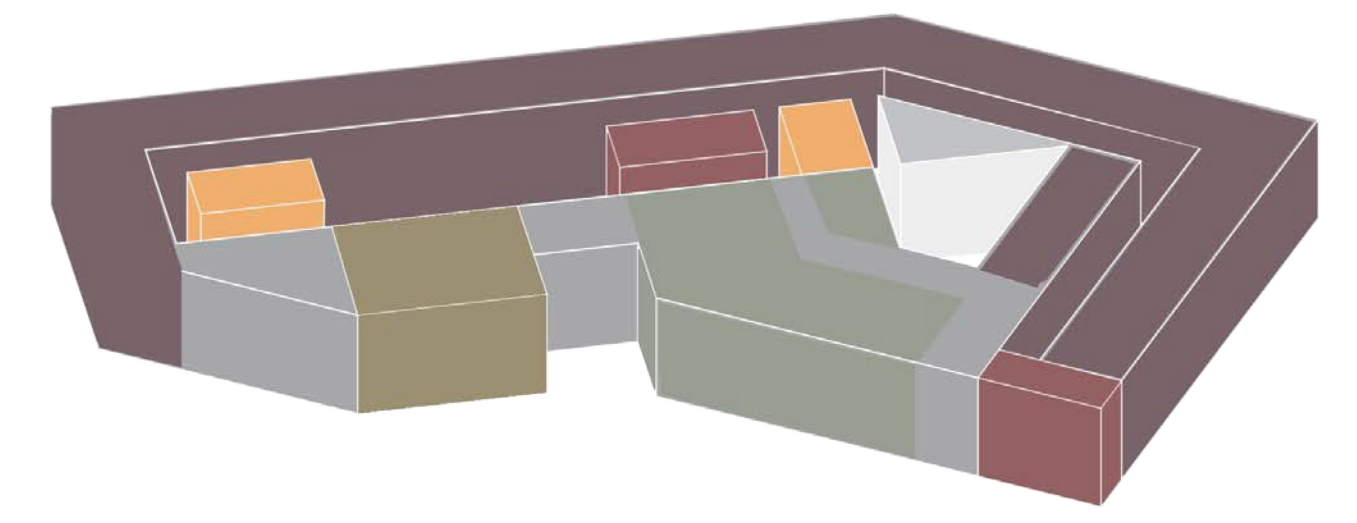
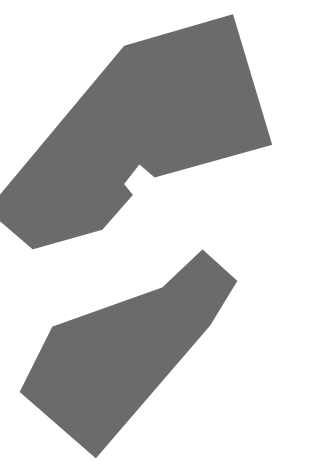
MESTNA ČETRTEK TEZNO



PRITLIČJE

1. NADSTROPJE

2. NADSTROPJE



2. NADSTROPJE

- Pediatrične razvojne ambulante
- OE splošno zdravstveno varstvo, RA1, 2, 3, 4, 5, 6, 7, 8
- Skupni prostor za osebe
- Sanitarije
- Odpadki
- Komunikacije

2. NADSTROPJE 1:200



2.NADSTROPJE

OE Splošno zdravstveno varstvo

2N.1 referenčna ambulanta (RA) 1

- 2N.1.1 ordinacija
- 2N.1.2 sprejem
- 2N.1.3 prostor za diplomirano medicinsko sestro v RA
- 2N.1.4 prostor za posege

2N.2 referenčna ambulanta (RA) 2

- 2N.2.1 ordinacija
- 2N.2.2 sprejem
- 2N.2.3 prostor za diplomirano medicinsko sestro v RA
- 2N.2.4 prostor za posege

2N.3 referenčna ambulanta (RA) 3

- 2N.3.1 ordinacija
- 2N.3.2 sprejem
- 2N.3.3 prostor za diplomirano medicinsko sestro v RA
- 2N.3.4 prostor za posege

2N.4 referenčna ambulanta (RA) 4

- 2N.4.1 ordinacija
- 2N.4.2 sprejem
- 2N.4.3 prostor za diplomirano medicinsko sestro v RA
- 2N.4.4 prostor za posege

2N.5 referenčna ambulanta (RA) 5

- 2N.5.1 ordinacija
- 2N.5.2 sprejem
- 2N.5.3 prostor za diplomirano medicinsko sestro v RA
- 2N.5.4 prostor za posege

2N.6 referenčna ambulanta (RA) 6

- 2N.6.1 ordinacija
- 2N.6.2 sprejem
- 2N.6.3 prostor za diplomirano medicinsko sestro v RA
- 2N.6.4 prostor za posege

2N.7 referenčna ambulanta (RA) 7

- 2N.7.1 ordinacija

2N.8 referenčna ambulanta (RA) 8

- 2N.8.1 ordinacija
- 2N.8.2 sprejem
- 2N.8.3 prostor za diplomirano medicinsko sestro v RA
- 2N.8.4 prostor za posege

2N.9 prostor za izolacijo

- 2N.10 prostor za izolacijo
- 2N.11 skupni prostor za osebe
- 2N.12 laboratorij

- 2N.12.1 prostor za odvzem - preventiva
- 2N.12.2 prostor za odvzem - kurativa
- 2N.12.3 WC za oddajo urina - preventiva
- 2N.12.4 WC za oddajo urina - kurativa
- 2N.12.5 analizadorji
- 2N.12.6 čakalnica preventiva

2N.12.7 čakalnica kurativa

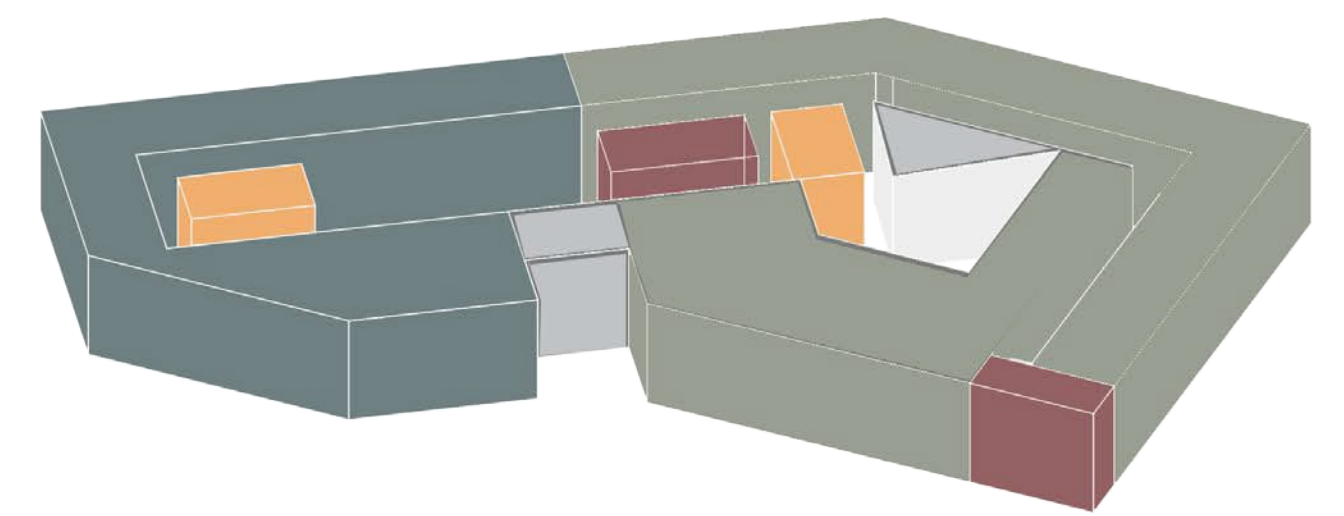
- 2N.7.2 sprejem
- 2N.7.3 prostor za diplomirano medicinsko sestro v RA
- 2N.7.4 prostor za posege

2N.13 pediatrična razvojna ambulanta 2

- 2N.13.1 senzorna soba 2
- 2N.13.2 pediatrična razvojna ambulanta 2-prostor za delovno terapijo
- 2N.13.3 pediatrična razvojna ambulanta 2-prostor za delovno terapijo
- 2N.13.4 telovadnica
- 2N.13.5 pediatrična razvojna ambulanta 2-prostor za nevrofizioterapijo
- 2N.13.6 čakalnica preventiva
- 2N.14 prostor za infektivne odpadke
- 2N.15 timski prostor
- 2N.16 stopnice
- 2N.17 dvigalo 1, dvigalo 2
- 2N.18 čistila
- 2N.19 WC moški/ženske za paciente
- 2N.20 WC moški/ženske za zaposleni
- 2N.21 WC invalidi
- 2N.22 administracija
- 2N.23 hodnik, čakalnica
- 2N.24 požarne stopnice s predprostorom



GLAVNI VHOD V OBJEKT



1. NADSTROPJE

- Služba za otroško in mladostniško psihiatrijo
- Pediatrične razvojne ambulante
- Skupni prostor za osebe
- Sanitarije
- Odpadki
- Komunikacije

1. NADSTROPJE 1:200



1.NADSTROPJE

OE Varstvo otrok in mladine

1N.1 Prostorji Službe za otroško in mladostniško psihiatrijo

- 1N.1.1 ambulanta 1 (pedopsihiater)
- 1N.1.2 sprejem 1 (pedopsihiater)
- 1N.1.3 ambulanta 2 (pedopsihiater)
- 1N.1.4 sprejem 2 (pedopsihiater)
- 1N.1.5 ambulanta 3 (pedopsihiater)
- 1N.1.6 sprejem 3 (pedopsihiater)
- 1N.1.7 ambulanta 4 (pedopsihiater)
- 1N.1.8 sprejem 4 (pedopsihiater)
- 1N.1.9 ambulanta 5 (klinični psiholog)
- 1N.1.10 ambulanta 6 (klinični psiholog)
- 1N.1.11 ambulanta 7 (klinični psiholog)
- 1N.1.12 ambulanta 8 (klinični psiholog)
- 1N.1.13 ambulanta 9 (psiholog)
- 1N.1.14 ambulanta 10 (logoped)
- 1N.1.15 ambulanta 11 (logoped)
- 1N.1.16 ambulanta 12 (specialni pedagog)

- 1N.117 pisarna glavne sestre
- 1N.118 pisarna vodje službe
- 1N.119 čakalnica
- 1N.120 administracija
- 1N.121 timska soba

1N.2 Pediatrične razvojne ambulante

- 1N.2.1 pediatrična razvojna ambulanta 1-ordinacija
- 1N.2.2 pediatrična razvojna ambulanta 1-sprejem
- 1N.2.3 pediatrična razvojna ambulanta 1-prostor za psihologa
- 1N.2.4 pediatrična razvojna ambulanta 1-prostor za logopeda
- 1N.2.5 pediatrična razvojna ambulanta 1-prostor za logopeda
- 1N.2.6 pediatrična razvojna ambulanta 1-prostor za nevrofizioterapijo
- 1N.2.7 pediatrična razvojna ambulanta 1-prostor za nevrofizioterapijo
- 1N.2.8 pediatrična razvojna ambulanta 1-prostor za nevrofizioterapijo
- 1N.2.9 pediatrična razvojna ambulanta 1-prostor za delovno terapijo
- 1N.2.10 pediatrična razvojna ambulanta 1-prostor za delovno terapijo
- 1N.2.11 pediatrična razvojna ambulanta 1-prostor za specialnega pedagoga
- 1N.2.12 pediatrična razvojna ambulanta 1-čakalnica

- 1N.2.13 pediatrična razvojna ambulanta 2-ordinacija
- 1N.2.14 pediatrična razvojna ambulanta 2-sprejem
- 1N.2.15 pediatrična razvojna ambulanta 2-prostor za psihologa
- 1N.2.16 pediatrična razvojna ambulanta 2-prostor za logopeda
- 1N.2.17 pediatrična razvojna ambulanta 2-prostor za logopeda
- 1N.2.18 pediatrična razvojna ambulanta 2-prostor za nevrofizioterapijo
- 1N.2.19 pediatrična razvojna ambulanta 2-prostor za nevrofizioterapijo
- 1N.2.20 pediatrična razvojna ambulanta 2-prostor za specialnega pedagoga
- 1N.2.21 pediatrična razvojna ambulanta 2-čakalnica
- 1N.2.22 senzorna soba 1
- 1N.2.24 socialni delavec 1
- 1N.2.25 socialni delavec 2
- 1N.2.26 pediatrična razvojna ambulanta - administracija skupna
- 1N.2.27 timska soba za 10 ljudi

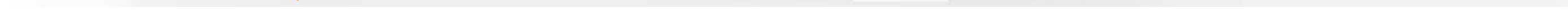
- 1N.3 skupni prostor za osebe
- 1N.5 stopnice
- 1N.6 dvigalo 1, dvigalo 2
- 1N.7 infektivni odpadki

- 1N.8WC moški/ženske za paciente
- 1N.9 WC moški/ženske za zaposleni
- 1N.10 WC invalidi
- 1N.11 čistila
- 1N.12 hodnik, čakalnica
- 1N.13 požarne stopnice s predprostorom

PREČNI PREREZ, SZ-JVZ 1:200



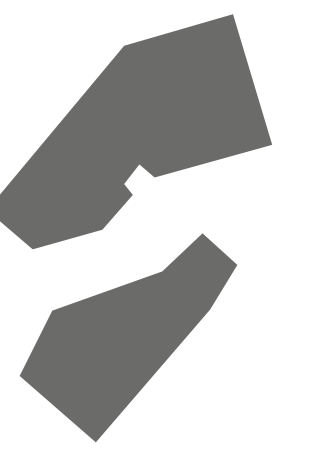
VZDOLŽNI PREREZ, JZ-SV 1:200



Pogled iz SZ na območje obdelave



Pogled iz severovzhoda na natečajno območje



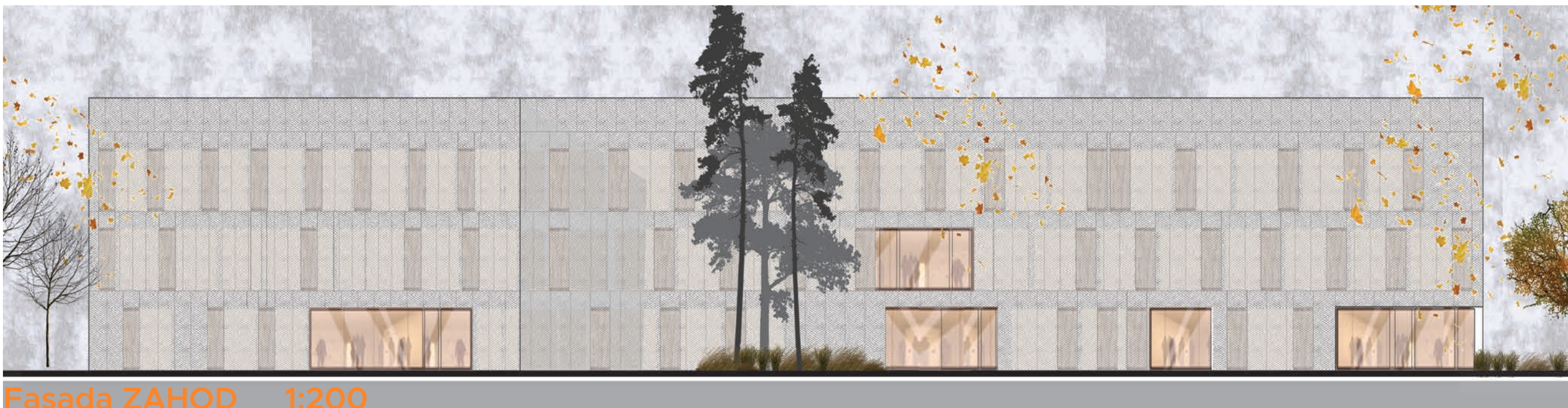
Fasada JUG 1:200



Fasada SEVER 1:200



Fasada VZHOD 1:200



Fasada ZAHOD 1:200



Pogled proti S na fasadni ovoj



Pogled iz severovzhodne strani dostopa na trg



Pogled iz JZ na območje obdelave