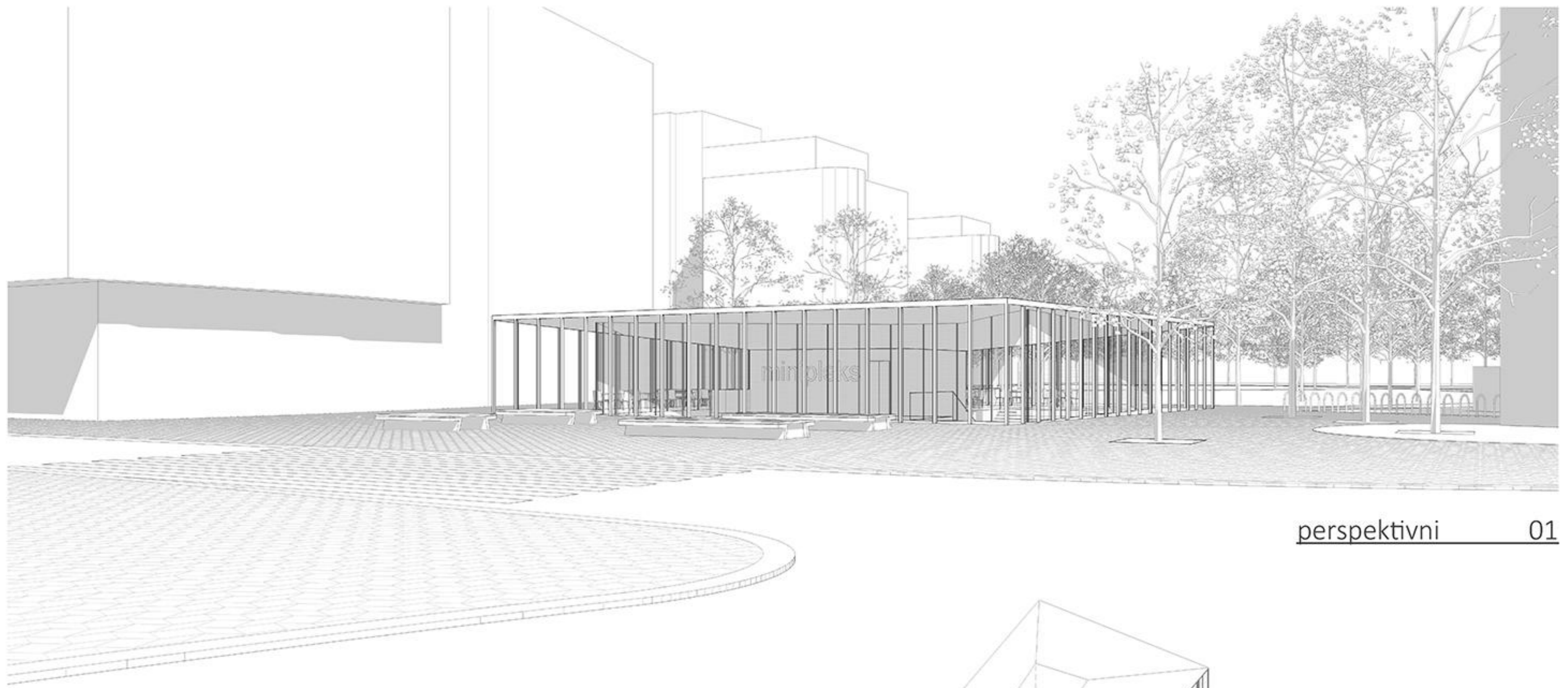


Načrtovana lokacija je naslednja faza razvoja, ki se začne na Slovenski cesti. Zaradi urbanističnih posegov na površini je avtomobilski promet potisnjen v ozadje in pešci ne uporabljajo več podvoza, ki je zaradi tega posledično zanemarljiv in prazen. Namen projektnih naloge je povezati trenutno neuporabljeni podvoz z utripom mesta. Namen kulturnega prostora in kinematografa, ki je zamišljen za ta prostor, je podvoz zapolniti z dogodki in namesto zapuščane prometne ceste ustvariti vsestransko uporabno zgradbo.

Večina stavbe je pod zemljo, tako da delno izkoristi obstoječi podhod, delno pa se razprostira proti Parku slovenske reformacije. Tako ostane skrita pod površjem. Paviljon na površini ima dvojno vlogo. Stavba, ki se kaže kot znak, omogoča vhod in pogled v prostore kinodvoran, po drugi strani pa s svojo kavarniško funkcijo povezuje park, sam trg in podzemni svet.

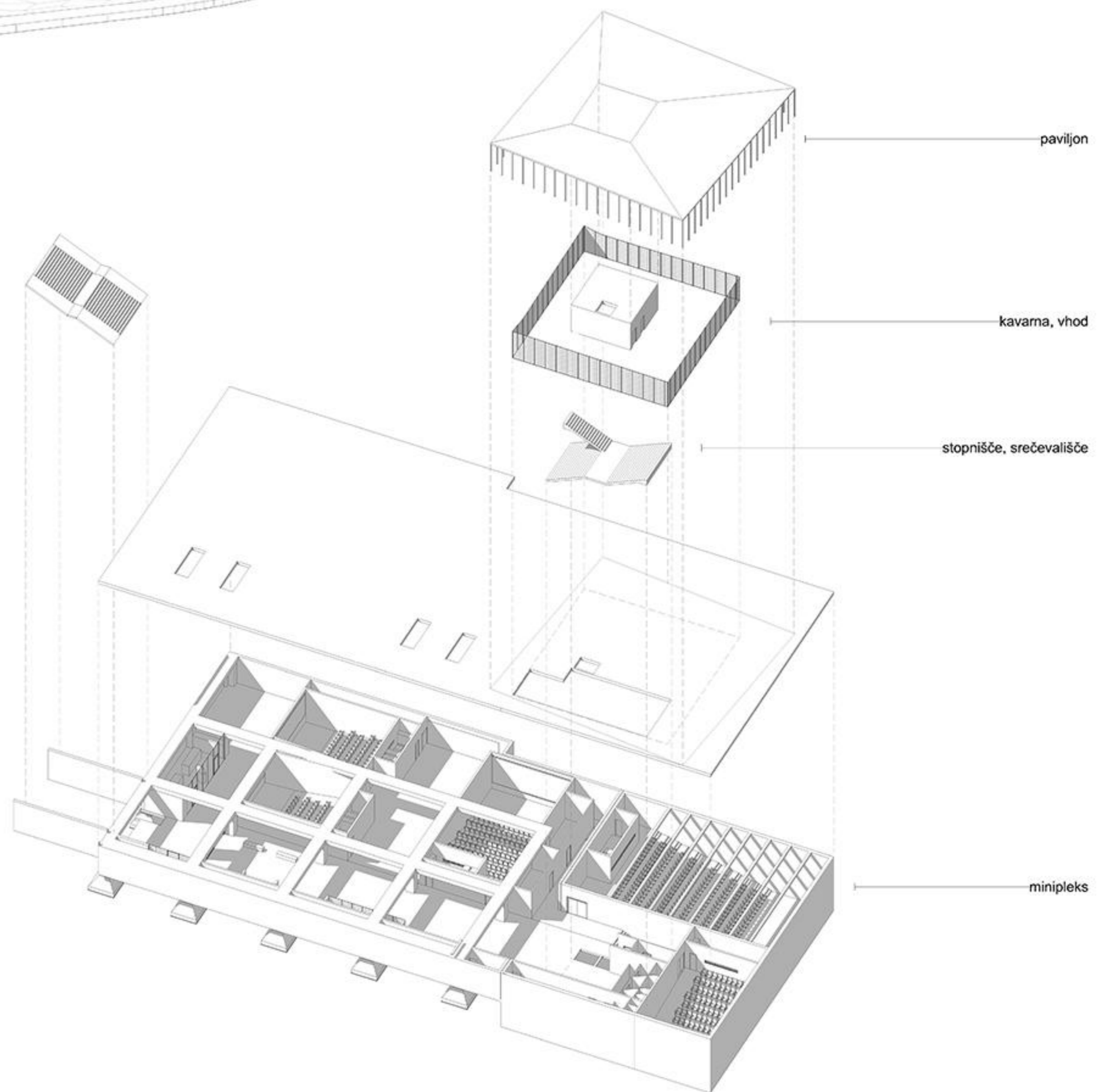
V paviljonu na površini je glavni vhod v prostore s kinodvoranami z dvosmernimi stopnicami in dvigalom ter kavarna s postrežbenim prostorom. Stavba je na trg postavljena tako, da je čim bolj povezana s Parkom slovenske reformacije in je jasno vidna mimooidnim, hkrati pa jih ne ovira. Tloris stavbe je usklajen z obstoječim koordinatnim sistemom podzemnega sveta. S streho posnema sosednje stavbe, zaradi česar je bolj prilagojena površinskemu okolju in ustvari spremeljivo globino pokrito-odprtega prostora okoli stavbe, označuje vhode in kavarna služi kot pokrita zunanja terasa. Sprememba vzdolž zunanje linije strehe kaže, da smo že na območju kinodvoran. Pri zgradbi na površini se nam je zdelo pomembno, da je čim bolj pregledna in zračna ter, da zagotavlja pogled v park in v notranjost stavbe, zato so zaprte funkcije dobile svoje mesto v osrednjem delu paviljona, njene zunanje stene pa so steklene v vseh smereh. Namen vhodnih stopnic ni bil le ta, da služijo kot pas za promet, ampak da so sestavni del sveta nad površino in tudi podzemnega sveta. Zaradi svoje velikosti in dizajna je primerno, da jih kot javni prostor in družabno srečevališče uporablja kavarna in tudi kinodvorane.

Spodaj pod površino so: večnamenski predprostor, kinodvorane in z njimi povezani dodatni prostori. V osi obstoječega stopnišča iz smeri Metalke je osvetljeno preddverje. Na eni od sten, na predelu ki izstopa iz stebriščne črte, so uporabni dodatni prostori. Prostor preddverja z dolgo vrsto stebrov je razdeljen po funkcijah, ki ustrezajo obstoječi strukturi, ki pa zaradi različnih velikosti nekoliko razdelijo dolg prostor in ga napolnijo z življenjem. Kinodvorane so dostopne z druge strani. Zasnovane so tako, da se prilagajajo omejitvam obstoječih struktur, vendar mora biti njihova uporaba preprosta in logična. Preddverje se na drugi strani konča z večnamenskim stopniščem, ki vodi v Park slovenske reformacije, ki deluje kot glavni vhod v kino. Postavitev in oblika stopnišča omogočata tudi pogled na park s spodnjega preddverja ter prostorsko povezujeta podzemni svet z nadzemnim. Zaradi velikosti načrtovanega projekta in povezanosti je bil poleg obstoječega podhoda zasnovan novi del stavbe. Paviljon na površini je nad novim delom stavbe. Tu smo načrtovali postavitev kinodvorane, ki zahteva višji strop. Zaradi stopničastega oblikovanja tal v kinodvoranah sta skladišče in strojnica na novem nivoju (etaži), ki na ta način v javnem prostoru kinodvorane ne zavzemata prostora ter ju je možno doseči tudi z dvigalom.



perspektivni 01

struktura

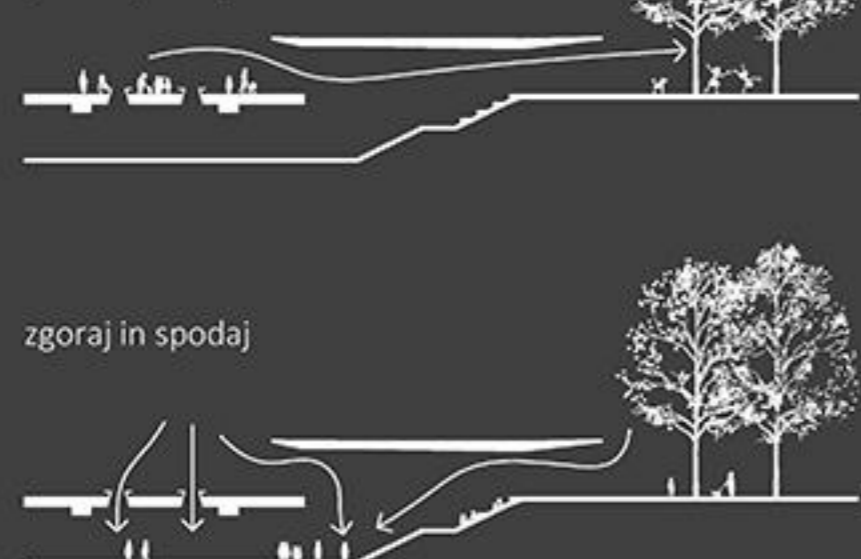


območja 1:200

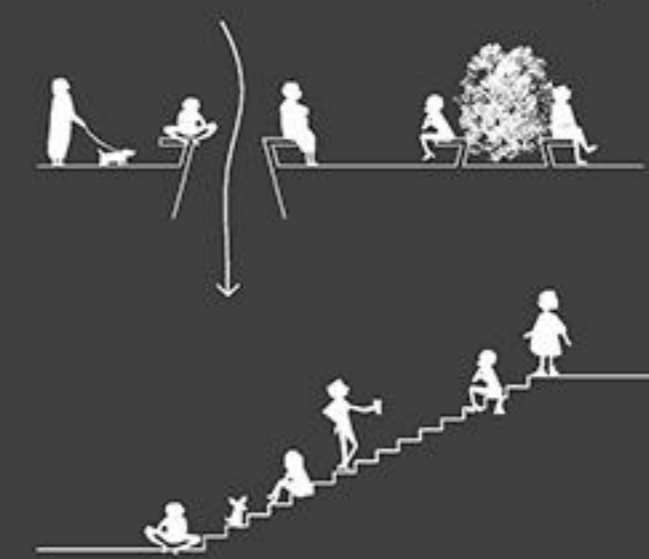
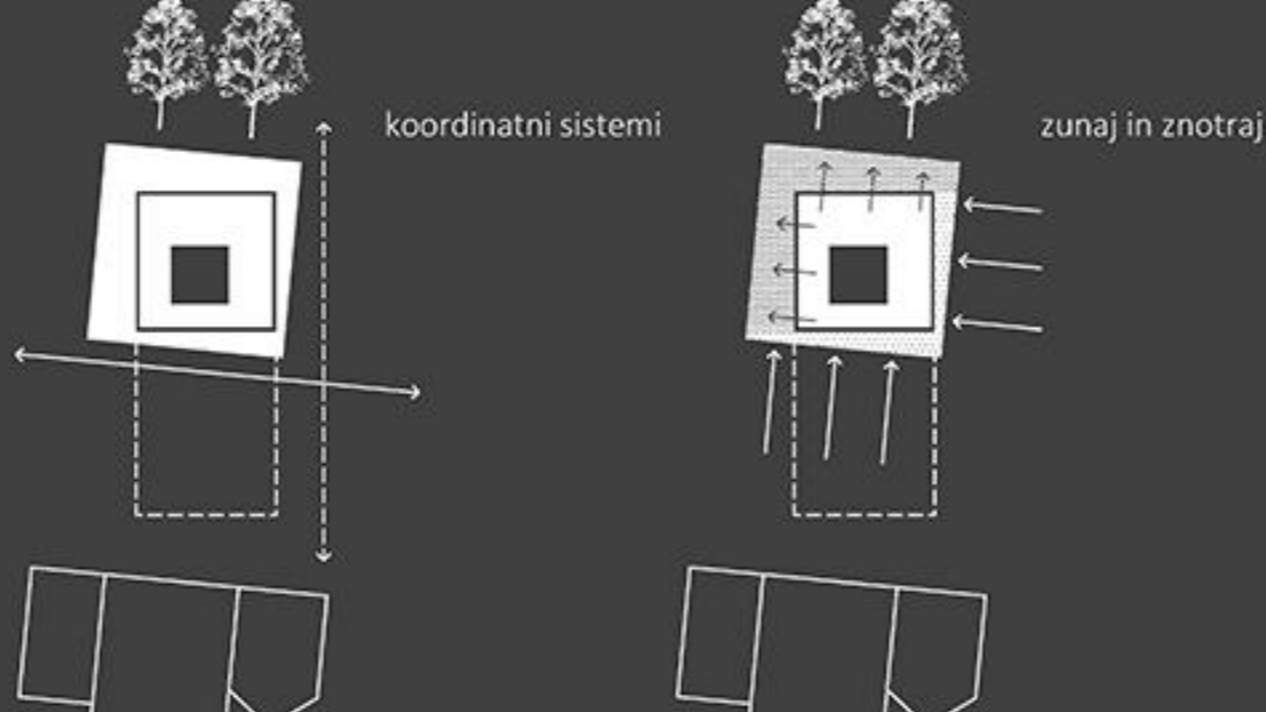


koncept

park in postelja



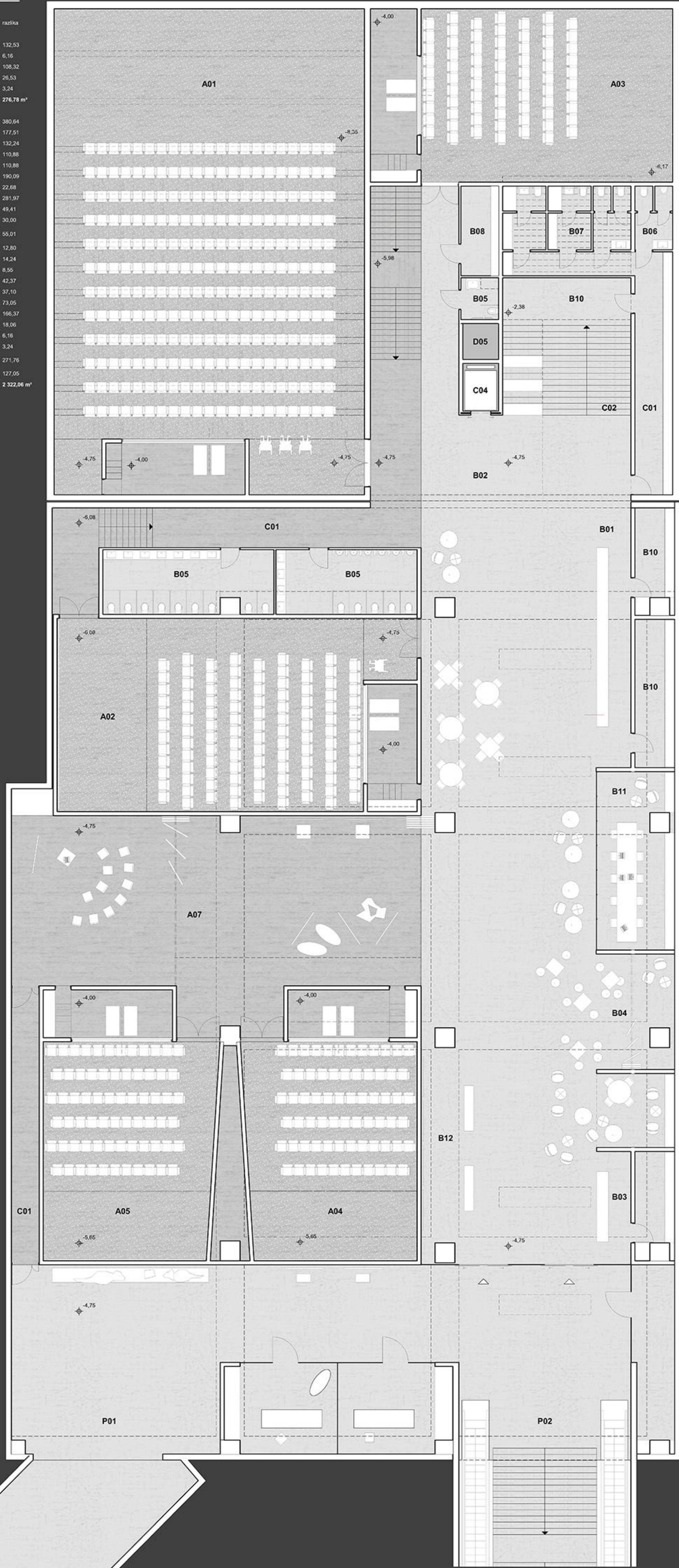
zgoraj in spodaj



tloris minipleks 1:100

namembost prostorov	razlika	
B09	SHRAMBA, MINIPLEKS	132,53
C04	DVIGALNI JAŠEK/ ETAŽO	6,16
E01	STROJNICA	108,32
E02	TOPI OTNA POSTAJA	26,53
E03	INŠTALACIJSKI JAŠEK	3,24
276,78 m²		
A01	VELIKA KINO DVORANA	380,64
A02	SREDNJA KINO DVORANA	177,51
A03	SREDNJA KINO DVORANA	132,24
A04	SREDNJA KINO DVORANA	110,88
A05	SREDNJA KINO DVORANA	110,88
A07	VEČNAMENSKA DVORANA	190,09
B01	ŠANK IN INFO PULT	22,68
B02	OSREDNJA AVLA	281,97
B03	KNJIČARNA	49,41
B04	OTROŠKI KOTIČEK S KOTIČKOM ZA DOJENJE	30,00
B05	M. 2. INVALIDI SANITARJE	55,01
B06	SANITARJE ZA ZAPOSLENE	12,80
B07	PREVLJALNICA	14,24
B08	ČISTILA	8,55
B10	SHRAMBA GOSTINSKI LOKAL	42,37
B11	PROJEKTA PISARNA	37,10
B12	GALERIJA (LAHKO V SKLOPU AVLE)	73,05
C01	HODNIKI	166,37
C02	STOPNIŠČA	18,06
C04	DVIGALNI JAŠEK/ ETAŽO	6,16
D05	INŠTALACIJSKI JAŠEK	3,24
P01	PASAŽA Z RAZSTAVNIM PROSTOROM ARHEOLOŠKIH NAJDB IN LOKALI	271,76
P02	OBSTOJEČE STOPNIŠČE Z ESKALATORIEM	127,05
2 322,06 m²		

prerez 03 1:100

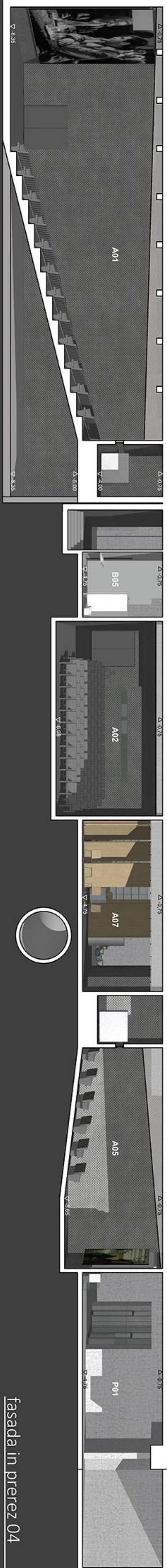
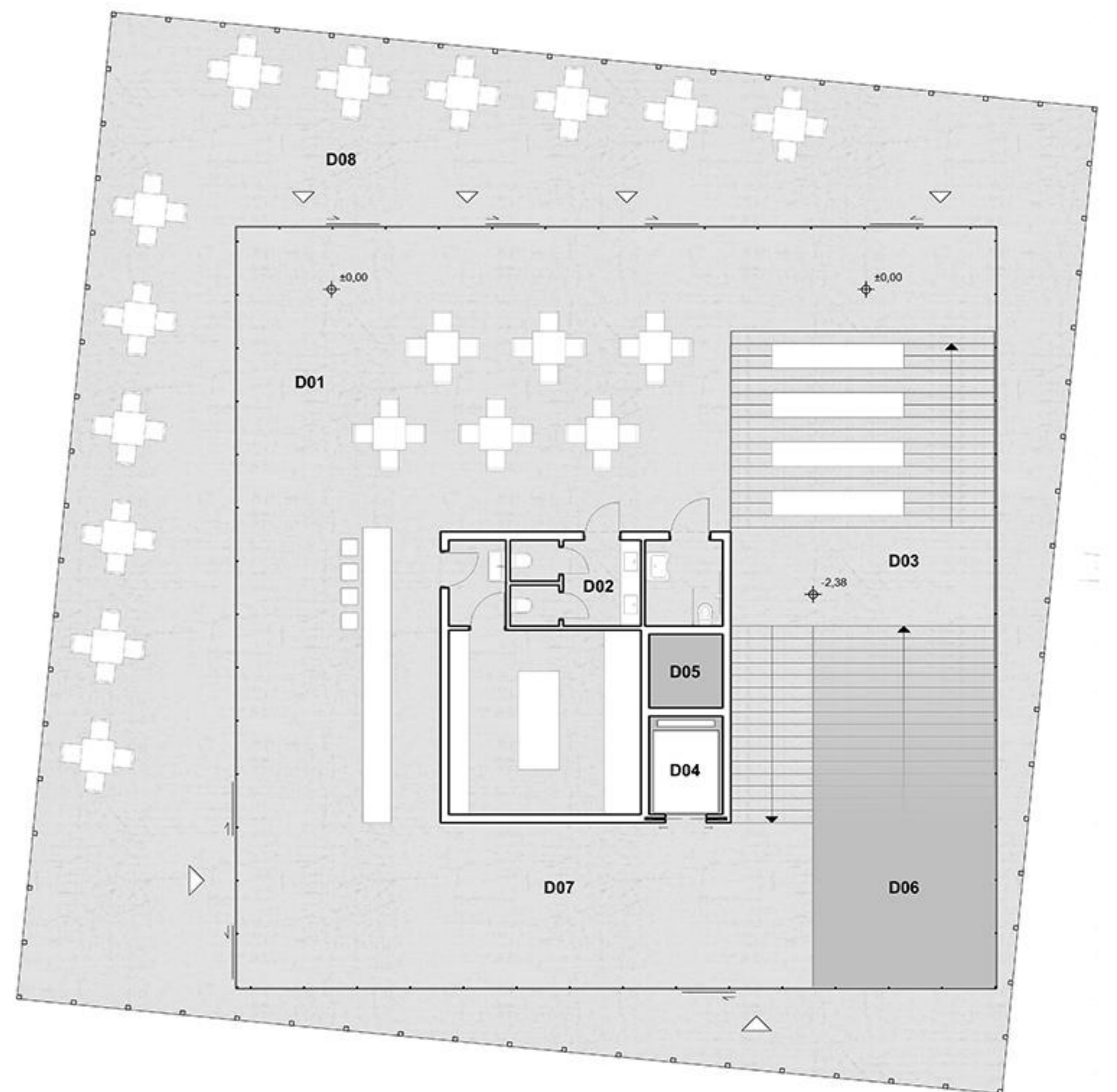


perspektivni 02

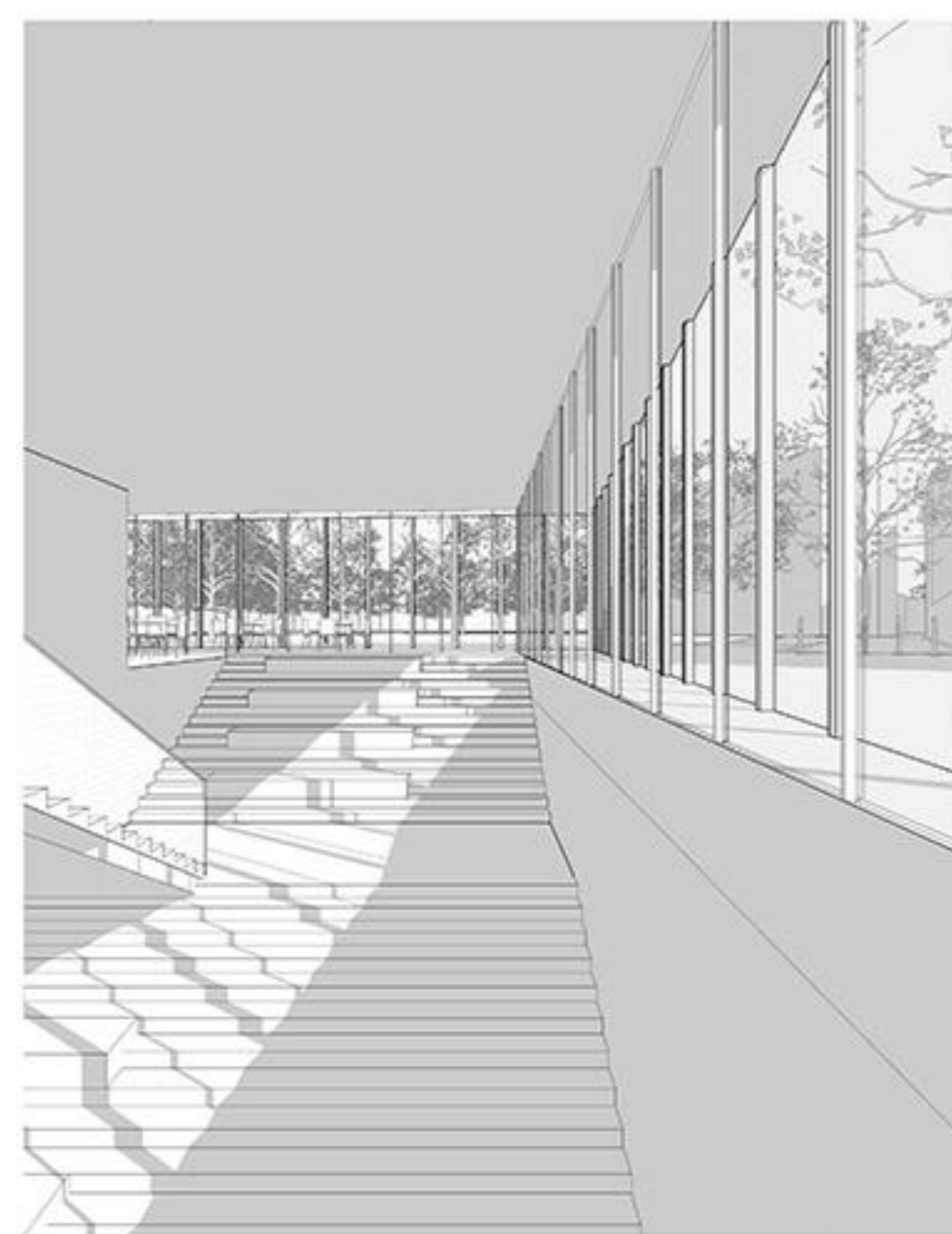


tloris paviljon 1:100

namembnost prostorov	razlika
D01 GOSTINSKI LOKAL S KUHINJO - BRUTO INTRA MUROS	190,46
D02 SANITARJE ZA STRANKE IN ZAPOSLENE V LOKALU - BRUTO INTRA MUROS	10,92
D03 STOPNIŠČE IN KOMUNIKACIJE	66,04
D04 DIVITALNI JAŠEK	6,16
D05 INŠTALACIJSKI JAŠEK	3,24
D06 VEČETAŽNI PROSTOR	39,07
D07 AVLA Z INFO PULTOM - MINIPLEKS	36,40
D08 TERASA	184,56
	526,85 m²



perspektivni 03



fasada in prerez 01 1:100



prerez 02 1:100



Stavba ima več funkcij, kar se odlikuje tudi pri uporabi materialov. Za kinodvorane smo načrtovali uporabo akustične stenske obloge iz temnejših, mehkejših materialov ter preprogasto (tekstilno) talno oblogo, za predverje pa smo načrtovali svetlejšo, vidne betonske površine. Osrednji del in strop paviljona imata brušeno kovinsko oblogo, ki se skozi prozorno stekleno fasado v smeri proti mestu elegantno prikaže kot šatulja za nakit.

Prostor med Parkom slovenske reformacije in Slovensko cesto je s preselitvijo Minipleksa na to lokacijo dobil novo funkcijo in priložnost, zato je nujno potrebno urediti tudi prostor na površini. Obnova na Slovenski cesti se je ustavila na meji trga. Z gradnjo na krajinskih elementih, uporabljenih med razvojem, bi prostor tudi simbolno vključili v potek že urejene ulice. Pri ureditvi prostora bi nadaljevali s tlakovanjem, ki je postal zaščitni znak ulice in postavljeno klopi, svetlobna okna nad predverjem pa bi povezali z enakimi klopnimi elementi. Na strani proti parku bi s povezovanjem zelenih in tlakovanih površin tako ustvarili bolj organsko povezavo.