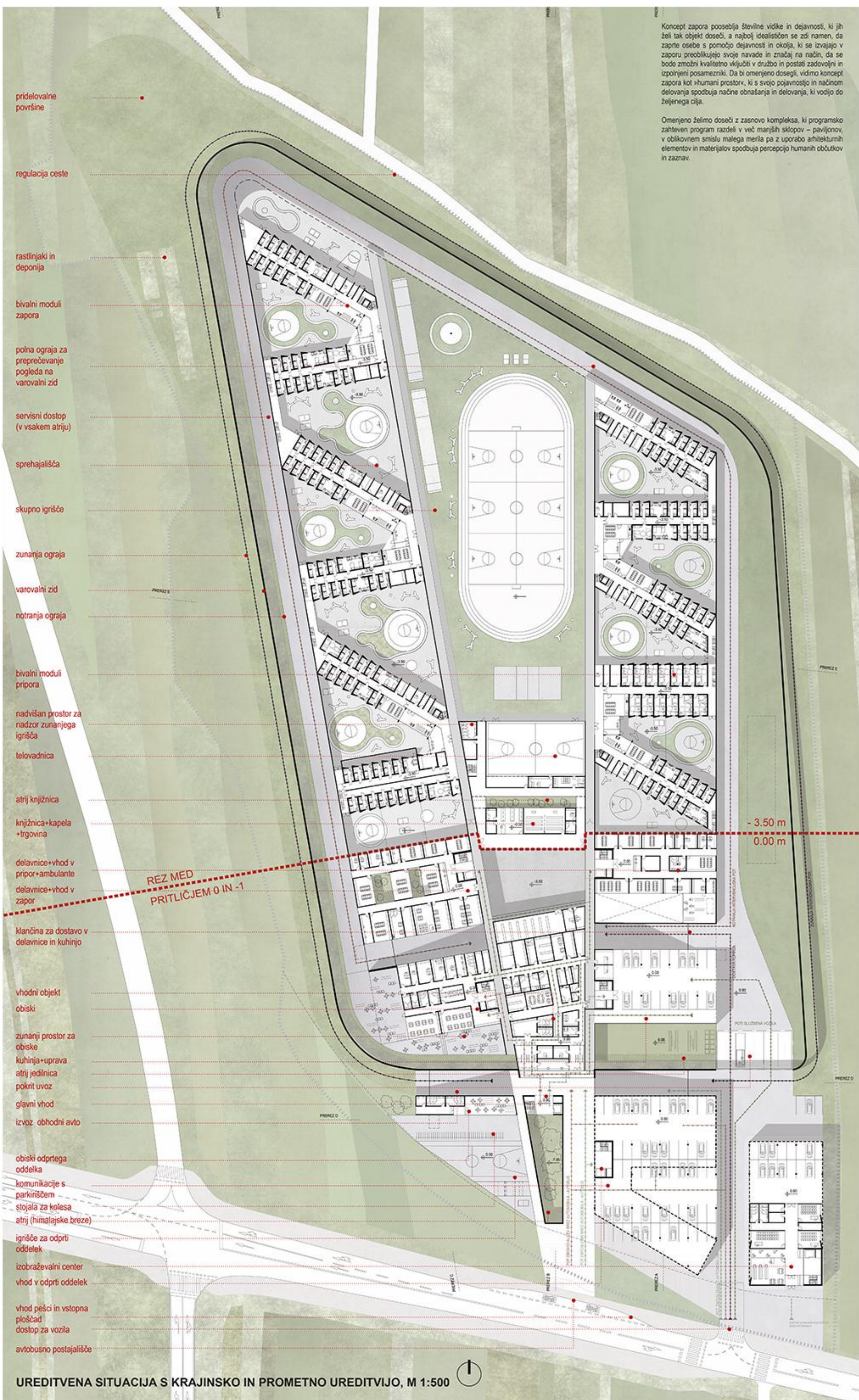




POGLED NA VHOD V KOMPLEKS IZ LITJSKE CESTE

POGLED NA CELOTEN KOMPLEKS



- pridelovalne površine
- regulacija ceste
- rastlinjaki in deponija
- bivalni moduli zapora
- polna ograja za preprečevanje pogleda na varovalni zid
- servisni dostop (v vsakem atriju)
- sprehajališča
- skupno igrišče
- zunanja ograja
- varovalni zid
- notranja ograja
- bivalni moduli pripora
- nadvišan prostor za nadzor zunanega igrišča
- telovadnica
- atrij knjižnica
- knjižnica+kapela+trgovina
- delavnice+vhod v pripor+ambulante
- delavnice+vhod v zapor
- klančina za dostavo v delavnice in kuhinjo
- vhodni objekt
- obiski
- zunani prostor za obiske
- kuhinja+uprava
- atrij jedilnica
- pokrit uvoz
- glavni vhod
- izvoz obhodni avto
- obiski odprtega oddelka
- komunikacije s parkiriščem
- stojala za kolesa
- atrij (himalajske breze)
- igrišče za odprti oddelek
- izobraževalni center
- vhod v odprti oddelek
- vhod peši in vstopna ploščad
- dostop za vozila
- avtobusno postajališče

Koncept zapora posebej številne vidike in dejavnosti, ki jih želi tak objekt doseči, a najbolj idealističen se zdi namen, da zaprite osebe s pomočjo dejavnosti in okolja, ki se izvajajo v zaporu preoblikujejo svoje navade in značaj na način, da se bodo zmoglo kvalitetno vključiti v družbo in postati zadovoljni in izpolnjeni posamezniki. Da bi omenjeno dosegljivo, vidimo koncept zapora kot »humani prostor«, ki s svojo pojavnostjo in načinom delovanja spodbuja načine obnašanja in delovanja, ki vodijo do želenega cilja.

Omenjeno želimo doseči z zasnovo kompleksa, ki programsko zahtevan program razdeli v več manjših sklopov – paviljonov, v oblikovnem smislu malega merila pa z uporabo arhitekturnih elementov in materialov spodbuja percepcijo humanih občutkov in zaznav.

SHEMATSKI PRIKAZI

PREČNI PREREZ A-A M 1:250

Obsežen program se preoblikuje v več manjših paviljonskih sklopov.

Urbanistična zasnova sledi geometriji avtoceste in Litjski cesti.

Urbanistična zasnova povzema logiko obstoječih rijv.

Arhitektura rešitev ustvarja z zalomom dveh geometrij, homogeno rešitev na treh nivojih oblikovanja urbanističnem, arhitekturnem in oblikovanju malega merila.

Zalom geometrije prostorov zapora oz. pripora omogoči združevanje modulov, kvaliteten pregled in organizacijo ter velika zunanja sprehajališča.

Dva kraka zapora, ki povzemata geometrijo prostora v osnovi opredeljujeta tudi funkcionalno razpolovitev objekta in program zapora in pripora.

Geometrija krajine je preoblikovana v objekt. Ta ustvari konstrukcijsko shemo, zamik okenske mreže poveže nosilne stene, onemogoči moteče poglede ter zaključuje arhitekturno kompozicijo.

Zamik fasadne tančice onemogoča poglede na nasprotno stran in preprečuje možnost komunikacije zapornikov med nadstropji ter ustvarja možnost za zunanjo odprto površino sobe.

Fasade objektov simbolizirajo enoto posameznika, ki mu je v skladu s človekovimi pravicami omogočena individualnost bivanja v zaporu. Na ta način celoten kompleks govori o humani naravi zapora in na simboličen način sporoča vsebino, ki se dogaja v strukturi stavbe.



PROGRAMSKA SCHEMA



Na severu lokacije se na vzhodnem robu nahaja prometni uvoz za vsa vozila, ki vstopajo na področje. Središče dveh krakov predstavlja glavni vhod v objekt. Na zahodnem delu odprtega področja se nahajajo zunanje parkovne površine s športnim igriščem. Na vzhodni strani pa se nahajata objekt odprtega zapora in izobraževalnega centra ter med njima dvozna cesta do zapornega zidu s parkirišči za obiskovalce oz. izobraževalni center. Odprti oddelki zapora je oblikovan kot atrijski objekt, kjer se na nivoju prvega nadstropja nahajajo odprte površine, vhodi v objekti pa pa so umeščeni na zahodni strani objekta neposredno na ploščadi, ki vodi do glavnega vhoda v zapor.

Pod objektom zapora so odprta parkirišča za obiskovalce. Med zunanjo obodno ograjo in zidom se nahaja vstopna klančina za dostop do parkirišč, ki se nahajajo pod terenom in so naravno osvetljena ter prezračevana preko atrija ob vstopni ploščadi. Dostop do vertikalnih komunikacij, ki vodijo do glavnega vhoda, vodi mimo odprtega atrija, kjer so zasajena drevesa avlohitnih drevesnih vrst.

Neposredno ob centralnem vhodu se nahajajo vstopni programi vhoda. Na vzhodnem delu se nahajata dva programska sklopa – objekta, kjer so pol-kleti umešbene delavnice in kuhinja, v pritličju pa so v teh dveh objektih parkirišča za službena vozila in skupni prostori pripora. V 1. Nadstropju se v teh objektih nahajata programa zdravnikov in uprave zapora. (Glej shemo)

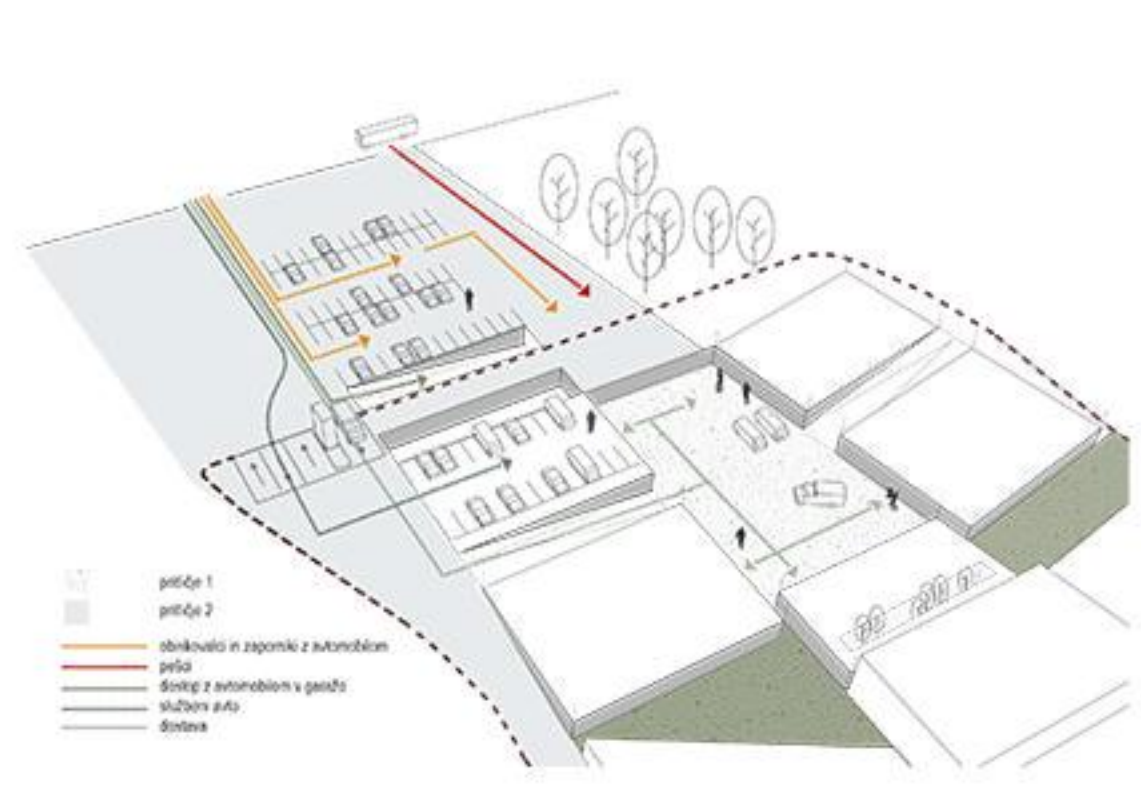
Na zahodni strani ob vhodu sta dve lameli, kjer so v kletni etazi umešbene delavnice in kuhinja s servisnimi prostori, v pritličju pa so v prvi lameli neposredno ob vhodu umeščeni prostori za obiske v dveh etažah, v lameli, ki sledi pa je v pritličju skupni prostori zapora.

Globlje v sredinskem sklopu zapora se med kraški zaporniških celic nahajajo programi kapele in trgovine, ki je neposredno dostopna iz parkirne površine za dostavo, nad tema pa se v nadstropju nahajajo programi knjižnice s spremljajočimi programi.

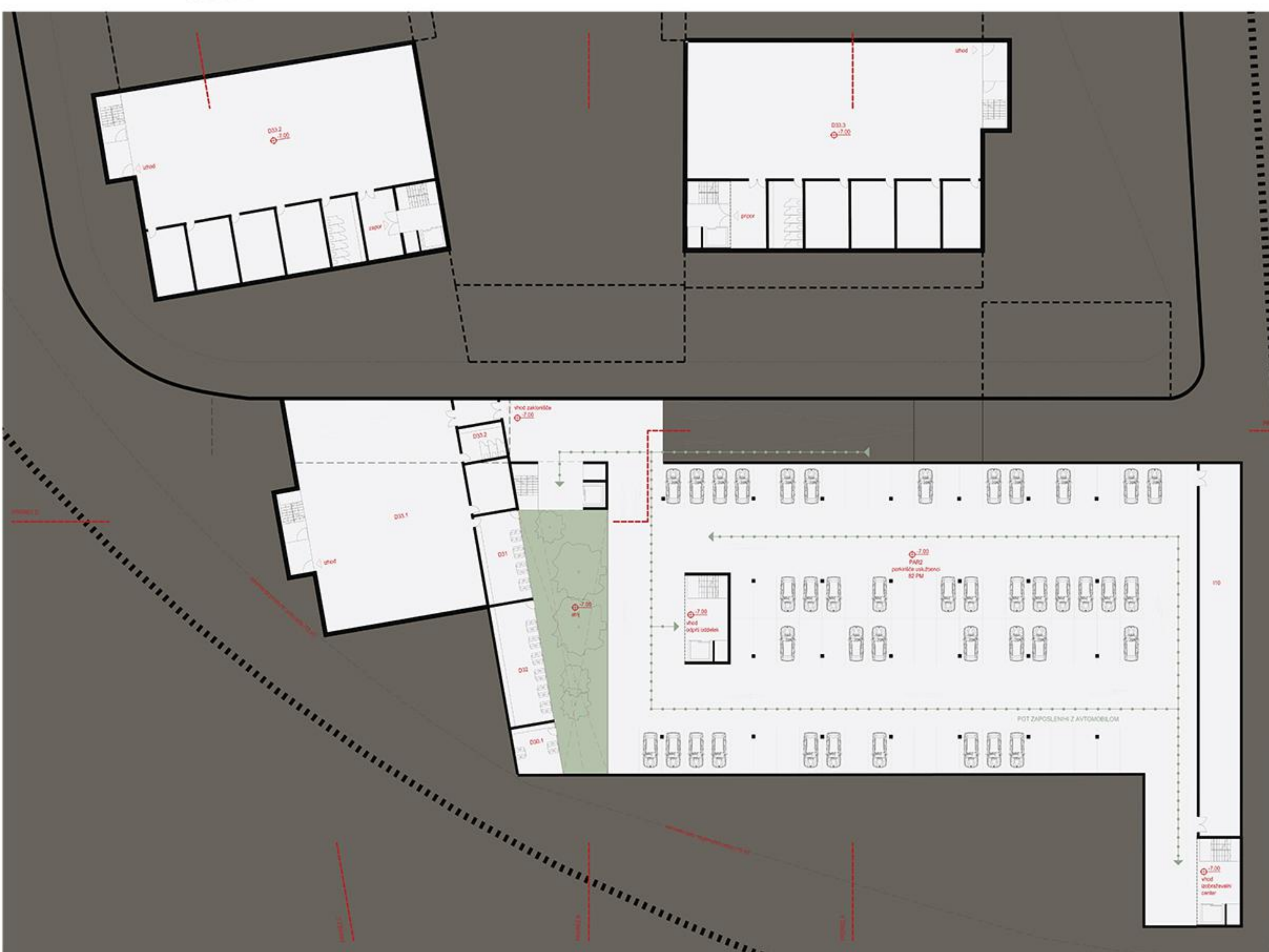
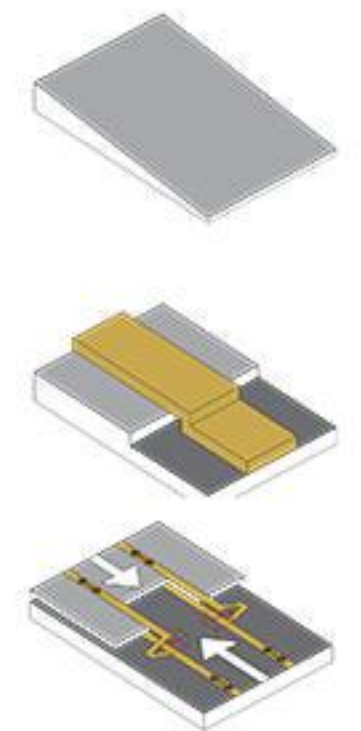
Na naslednjem programskem sklopu, ki sledi programu skupnih prostorov se nahaja telovadnica s spremljajočimi programi, ki se povezuje z velikim odprtim športnim igriščem.

Vsi programi zaporniških sob so zasnovani v predlaganem sistemu modulov, ki z obliko črke V omogoča kvaliteto združevanje posameznih sklopov. Na vzhodni strani urbanistične zasnove objekta, se nahajajo programi pripora v dveh etažah, na zahodni strani objekta pa programi zapora. Neposredno med moduli so umeščena sprehajališča za obiskovalce. Moduli sklopi so med seboj povezani s hodnikom, ki omogoča povezavo z drugimi programi – pogovori, telovadnica, bolnica, vhod ipd.

SHEMATSKI PRIKAZ PROMETA

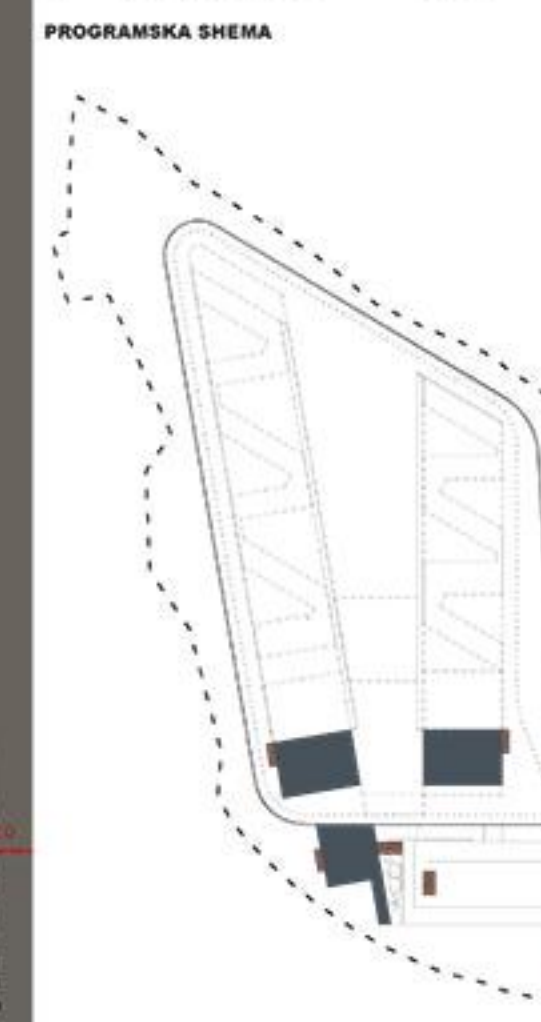


Zasnova izkorišča naravni padeč terena in ustvari dva nivoja pritličja: zgornjega z glavnim vhodom in spodnjega s tehničnimi in skupnimi prostori.

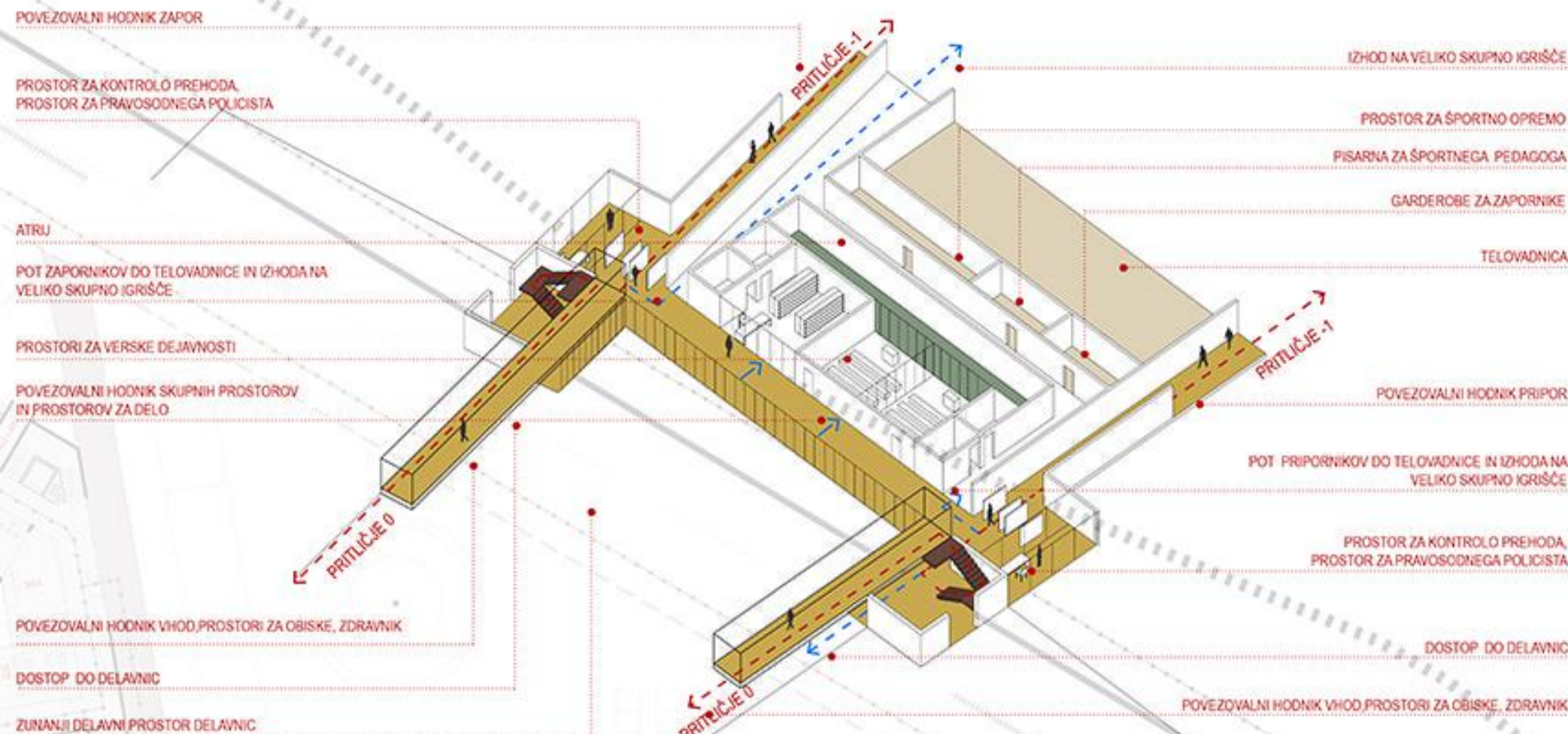


**LEGENDA PROSTOROV**

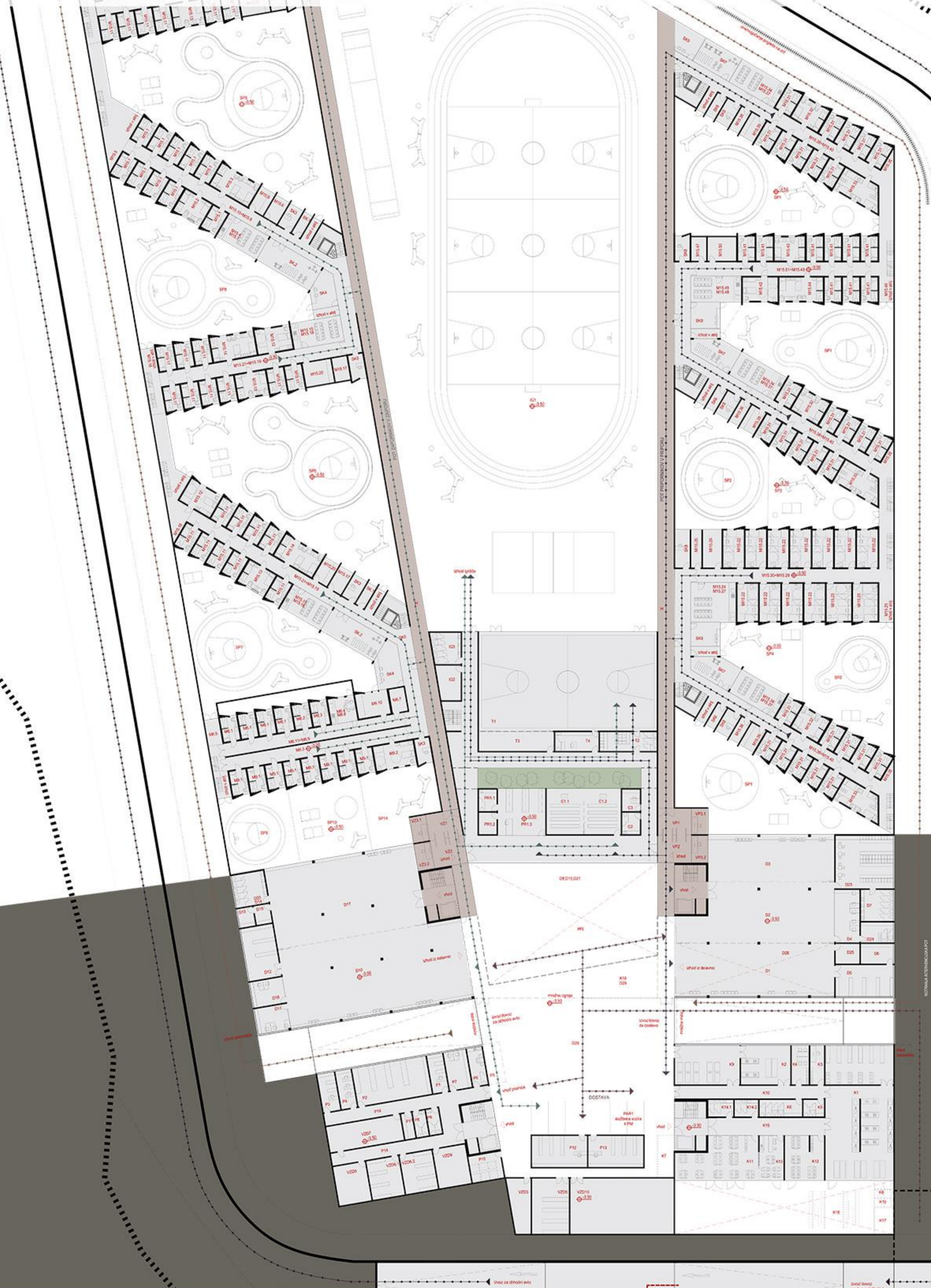
PAR2	parkirišče za motorna vozila uslužbencev	2200,00 m <sup>2</sup>
D30	pisarne	30,00 m <sup>2</sup>
D31	prostori za digitalizacijo	47,00 m <sup>2</sup>
D32	konzervatorne delavnice	50,00 m <sup>2</sup>
D33	prostor za skladišče zaklonišče	2000,00 m <sup>2</sup>
D34	hodniki in povezave	200,00 m <sup>2</sup>
110	centralno skladišče URŠIKS	180,00 m <sup>2</sup>



- LEGENDA**
- komunikacije
  - zaskladišča in zemljiska knjižnica
  - vhod
  - izobraževalni center
  - knjižnica, trgovine in kapele
  - odprti oddelki
  - vzdrževanje in obiski
  - kuhinja in uprava
  - delavnice in vhod v zapor (vhod v pripor)
  - zapor
  - pripor
- LEGENDA POTEI**
- poti obiskovalcev
  - poti zaposlenih
  - hodnik
  - poti zapornikov
  - poti pri gostih
  - notranja referenčna pot
  - zunanjša referenčna pot
  - službena vozila

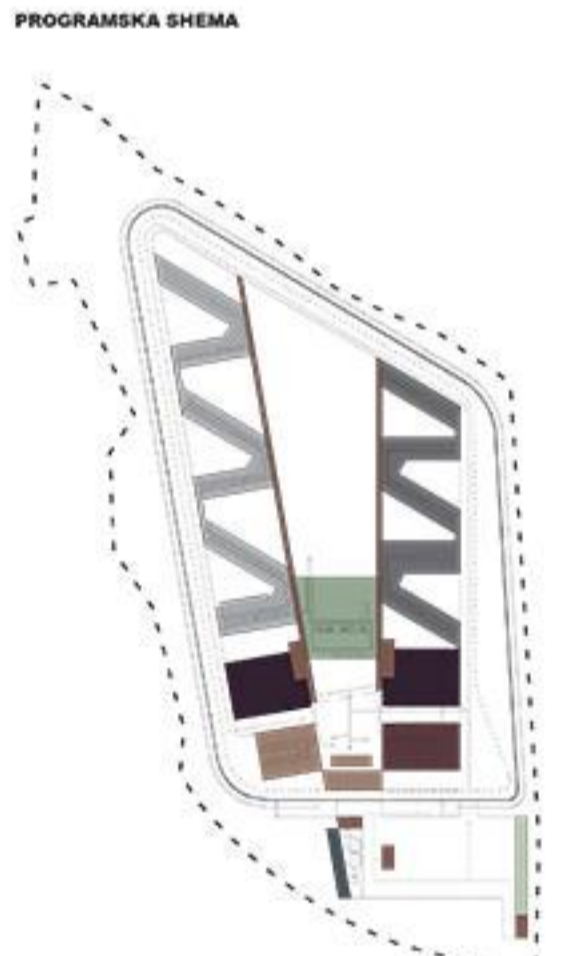


HEMA KONTROLNE TOČKE



**LEGENDA PROSTOROV**

C1	kombiniran prostor za več rešij	75,00 m <sup>2</sup>
C2	garderoba prostor za uslužbenca	8,00 m <sup>2</sup>
C3	prostor za osebni pregled zaprtih oseb	9,00 m <sup>2</sup>
C4	hodnik in povezave	13,35 m <sup>2</sup>
PR1	prodajni prostor, skladišče, garderoba	70,00 m <sup>2</sup>
T1	televizijski prostor z enim igralom	400,00 m <sup>2</sup>
T2	garderoba za zaprte osebe	25,00 m <sup>2</sup>
T3	prostor za športno opremo	30,00 m <sup>2</sup>
T4	koristi pedagog	15,00 m <sup>2</sup>
K1	kuhinja s skladiščem živil in hladilnicami	200,00 m <sup>2</sup>
K2	pisarna	45,00 m <sup>2</sup>
K3	pisarna za vožjo kuhinje	10,00 m <sup>2</sup>
K4	pisarna za inštruktorje	18,50 m <sup>2</sup>
K5	garderoba za uslužbenca	8,50 m <sup>2</sup>
K6	garderoba za zaprte osebe	17,20 m <sup>2</sup>
K8	prostor za odpadke	10,00 m <sup>2</sup>
K9	skladišče za vozilke in pešarje	60,00 m <sup>2</sup>
K11	jedilnica za uslužbenca in št.	69,50 m <sup>2</sup>
K12	marljica jedilnica	40,00 m <sup>2</sup>
K13	kava bar	25,00 m <sup>2</sup>
K14	sanitarje za obiskovalce	19,20 m <sup>2</sup>
P1	prostor za sprejem perla	14,00 m <sup>2</sup>
P2	prostor za sprejem perla	63,00 m <sup>2</sup>
P3	shranjevanje, shranjevanje sortiranje perla	15,50 m <sup>2</sup>
P4	shranjevanje in shranjevanje	14,20 m <sup>2</sup>
P5	kajenje za zaprte osebe	10,00 m <sup>2</sup>
P6	čajna kuhinja in sanitarni za zaprte osebe	13,20 m <sup>2</sup>
P7	pisarna za inštruktorja in prav. policista	18,00 m <sup>2</sup>
P8	sanitarje za uslužbenca	7,00 m <sup>2</sup>
P9	sanitarje za zaprte osebe	7,00 m <sup>2</sup>
P10	prostor za odpadke	19,60 m <sup>2</sup>
P11	prostor za čiščenje in shranjevanje za pranje	6,00 m <sup>2</sup>
P12	shranjevanje perla za zunanje	30,00 m <sup>2</sup>
P13	shranjevanje shranjevanje, za zunanje	30,00 m <sup>2</sup>
VZ03	skladišče pomožnega materiala	28,50 m <sup>2</sup>
VZ05	shranjevanje strojev in orodja	50,00 m <sup>2</sup>
VZ06	prostor za nabavo shranjevanje	44,00 m <sup>2</sup>
VZ07	prostor za odpadke	19,60 m <sup>2</sup>
VZ08	agregat	29,00 m <sup>2</sup>
VZ09	hidra. naprave	28,00 m <sup>2</sup>
VZ10	preobrazovalne naprave	130,00 m <sup>2</sup>
K16	vti za preobrazovalne naprave	120,00 m <sup>2</sup>
K17	shranjevanje orodja	12,00 m <sup>2</sup>
K18	20 m <sup>2</sup> za preobrazovalne naprave	12,00 m <sup>2</sup>
D1	delavnica za obdelavo kovin	180,00 m <sup>2</sup>
D2	delavnica za kjučničarska dela	180,00 m <sup>2</sup>
D3	involetnica	130,00 m <sup>2</sup>
D4	pisarna za inštruktorje	28,00 m <sup>2</sup>
D5	skladišče pomožnega materiala	41,50 m <sup>2</sup>
D6	skladišče pomožnega materiala	14,30 m <sup>2</sup>
D7	sanitarje za zaprte osebe	15,00 m <sup>2</sup>
D8	muzična delavnica	300,00 m <sup>2</sup>
D11	pisarna za inštruktorje	19,80 m <sup>2</sup>
D12	skladišče pomožnega materiala	38,00 m <sup>2</sup>
D13	skladišče pomožnega materiala	12,50 m <sup>2</sup>
D14	sanitarje za zaprte osebe	6,00 m <sup>2</sup>
D15	kajenje	6,00 m <sup>2</sup>
D16	hodniki in povezave	10,00 m <sup>2</sup>
D17	delavnica za nožna dela	277,00 m <sup>2</sup>
D18	pisarna za inštruktorje	18,00 m <sup>2</sup>
D19	skladišče pomožnega materiala	6,00 m <sup>2</sup>
D20	sanitarje za zaprte osebe	12,50 m <sup>2</sup>
D21	kajenje	6,00 m <sup>2</sup>
D22	hodniki in povezave	10,00 m <sup>2</sup>
D23	večnamenski prostor z garderobami	67,80 m <sup>2</sup>
D24	garderoba za inštruktorje	14,50 m <sup>2</sup>
D25	centralna kompjuterska postaja	11,00 m <sup>2</sup>
D26	garaba za vlačarje	12,50 m <sup>2</sup>
D27	hodniki in povezave	10,00 m <sup>2</sup>
D28	športilce z različnimi površinami	350,00 m <sup>2</sup>
D29	območje za preobrazovalne naprave	11,00 m <sup>2</sup>
D30	pisarne	30,00 m <sup>2</sup>
VP1	vhodna avla	20,00 m <sup>2</sup>
VP2	pisarna za kontrolni pregleda	18,00 m <sup>2</sup>
VP3	pisarna za vožjo pravca, policistov	20,00 m <sup>2</sup>
M15.22	11enoposteljna celica-funkcionalno ov.	20,00 m <sup>2</sup>
M15.23	3enoposteljna celica-funkcionalno ov.	24,00 m <sup>2</sup>
M15.24	dvonovni prostor s čajno kuhinjo	13,20 m <sup>2</sup>
M15.25	kajenje	9,00 m <sup>2</sup>
M15.26	čistila in oprava	10,00 m <sup>2</sup>
M15.27	prostor za odpadke	4,00 m <sup>2</sup>
M15.28	telefonna govornilnica	2,00 m <sup>2</sup>
M15.29	pralnica	17,00 m <sup>2</sup>
M15.30	hodniki in povezave	50,33 m <sup>2</sup>
M15.31	10k enoposteljna celica	11,00 m <sup>2</sup>
M15.32	10k enoposteljna celica	16,00 m <sup>2</sup>
M15.33	trposteljna celica	23,00 m <sup>2</sup>
M15.34	dvonovni prostor s čajno kuhinjo	30,30 m <sup>2</sup>
M15.35	čistila in oprava	6,20 m <sup>2</sup>
M15.37	odpadki	4,00 m <sup>2</sup>
M15.38	telefonna govornilnica	2,00 m <sup>2</sup>
M15.39	pralnica	12,40 m <sup>2</sup>
M15.42	enoposteljna celica-funkcionalno ov.	15,00 m <sup>2</sup>
M15.43	dvoposteljna celica	16,00 m <sup>2</sup>
M15.44	trposteljna celica	23,00 m <sup>2</sup>
M15.45	dvonovni prostor s čajno kuhinjo	28,80 m <sup>2</sup>
M15.46	kajenje	6,00 m <sup>2</sup>
M15.47	čistila in oprava	8,50 m <sup>2</sup>
M15.48	odpadki	4,00 m <sup>2</sup>
M15.49	telefonna govornilnica	2,00 m <sup>2</sup>
M15.50	pralnica	12,70 m <sup>2</sup>
M15.51	enoposteljna celica	11,00 m <sup>2</sup>
M15.52	enoposteljna celica za funkcionalno ov.	20,00 m <sup>2</sup>
M15.53	dvoposteljna celica	16,00 m <sup>2</sup>
M15.54	trposteljna celica	23,00 m <sup>2</sup>
M15.55	dvonovni prostor s čajno kuhinjo	31,20 m <sup>2</sup>
M15.57	čistila in oprava	9,00 m <sup>2</sup>
M15.58	odpadki	4,00 m <sup>2</sup>
M15.59	telefonna govornilnica	2,00 m <sup>2</sup>
M15.60	pralnica	15,00 m <sup>2</sup>
M15.61	enoposteljna celica	9,00 m <sup>2</sup>
M15.62	enoposteljna celica funkcionalno ov.	20,00 m <sup>2</sup>
M15.63	dvoposteljna celica	20,00 m <sup>2</sup>
M15.64	trposteljna celica	11,00 m <sup>2</sup>
M15.65	dvonovni prostor s čajno kuhinjo	15,00 m <sup>2</sup>
M15.67	čistila in oprava	6,00 m <sup>2</sup>
M15.68	odpadki	4,00 m <sup>2</sup>
M15.69	telefonna govornilnica	2,00 m <sup>2</sup>
M15.70	pralnica	17,00 m <sup>2</sup>
M15.71	prostor za odštabitve	9,00 m <sup>2</sup>
SK1	filos	30,00 m <sup>2</sup>
SK2	pisarna za strokovnega delavca	8,00 m <sup>2</sup>
SK4	pravosodni policisti	25,00 m <sup>2</sup>
IG3	sanitarje in tuale za zaprte osebe	12,50 m <sup>2</sup>
IG4	prostor za pravosodne policiste	30,00 m <sup>2</sup>



**LEGENDA**

- komunikacije
- zafunkcionalna in zadržljiva knjižnica
- vhod
- obdelovalni center
- knjižnica, trgovina in kapela
- odprt oddelk
- voščevanje in obisk
- kuhinja in uprava
- delavnice in vhod v zapor (vhod v pripor)
- zapor
- prapor

**LEGENDA POCI**

- poti obiskovalcev
- poti zaposlenih
- dotrava
- poti zapornikov
- poti pripornikov
- notranja infarenvenjska pot
- zunanja infarenvenjska pot
- službenca vozila



NADKRITA POVRŠINA SPREHAJALIŠČA  
ZUNANJE STOPNIŠČE ZA DOSTOP DO  
PRIPADAJOČEGA SPREHAJALIŠČA

NADKRITA POVRŠINA SPREHAJALIŠČA  
ZUNANJI NADZORNI PROSTOR ZA PRAVOSODNEGA  
POLICISTA - NADZOR SPREHAJALIŠČA

ZUNANJE STOPNIŠČE ZA DOSTOP DO  
PRIPADAJOČEGA SPREHAJALIŠČA  
KADILNICA MODULA

CELICA ZA FUNKCIONALNO OVIRANEGA

CELICA ZA FUNKCIONALNO OVIRANEGA

VRATA ZA DOSTOP SERVISNIH VOZIL

SKUPNI PROSTOR MODULA

KADILNICA MODULA  
ZUNANJE STOPNIŠČE ZA DOSTOP DO PRIPADAJOČEGA SPREHAJALIŠČA

PROSTOR ZA ČISTILA

PROSTOR ZA STROKOVNEGA DELAVCA

PROSTOR ZA ODSTRANITEV

ZUNANJI NADZORNI PROSTOR ZA PRAVOSODNEGA  
POLICISTA - NADZOR SPREHAJALIŠČA

FITNES MODULNEGA SKLOPA

SKUPNI PROSTOR MODULA  
SERVISNI PROSTOR

PROSTOR ZA PRAVOSODNE POLICISTE

PROSTOR ZA ČISTILA

VHOD V MODULNI SKLOP SKENER ZA PREGLED

PROSTOR ZA STROKOVNEGA DELAVCA

POVEZOVALNI HODNIK MODULNIH SKLOPOV

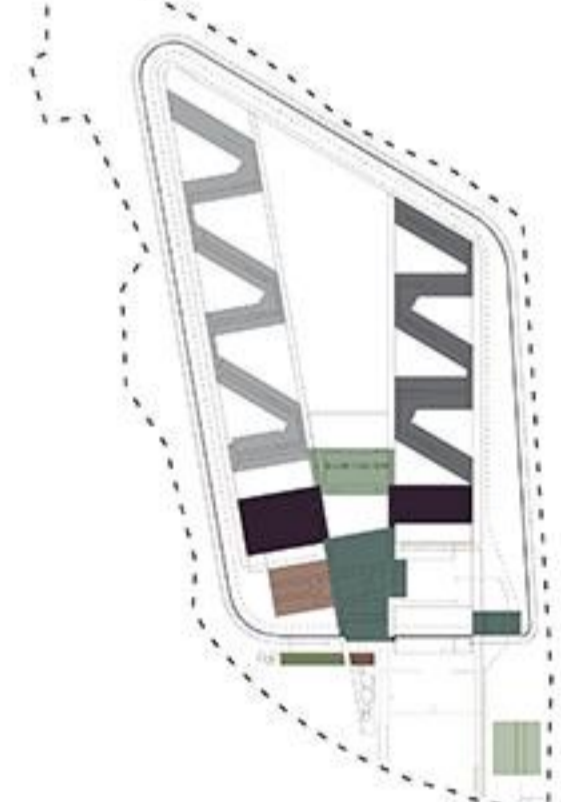
HEMA MODULNEGA SKLOPA

LEGENA PROSTOROV

A1	parkirni izložišče v loviz	215,10 m <sup>2</sup>
PAR1	parkirnišče za službena vozila	600,00 m <sup>2</sup>
PAR2	parkirnišče za obiskovalce in zaprte osebe	1000,00 m <sup>2</sup>
V1	predprostor	30,10 m <sup>2</sup>
V2	vatarnica	27,25 m <sup>2</sup>
V3	osebni vhod za stranke in zaprte osebe	37,30 m <sup>2</sup>
V4	osebni vhod za uslužbence	28,40 m <sup>2</sup>
V5	osebni prehode	14,90 m <sup>2</sup>
V6	pregled paketov in začasno skladišče	14,90 m <sup>2</sup>
V7	skladnica za zaprte osebe	15,50 m <sup>2</sup>
V8	skladnica za obiskovalce	31,60 m <sup>2</sup>
V9	sanitarje za obiskovalce	22,00 m <sup>2</sup>
V10	operativno komunikacijski center	17,20 m <sup>2</sup>
V11	čajna kuhinja za uslužbence	12,00 m <sup>2</sup>
V12	tehnična oprema	23,90 m <sup>2</sup>
V13	hodniki in povezave	44,60 m <sup>2</sup>
V14	ščitnice in praznjenje orodja	19,90 m <sup>2</sup>
V15	vođa spremetev	28,70 m <sup>2</sup>
V16	velika pisarna	32,60 m <sup>2</sup>
V17	čajna kuhinja	36,70 m <sup>2</sup>
V18	pisarna za vzmetne službenih vozil	20,70 m <sup>2</sup>
V19	skladnica za zaprte osebe	52,80 m <sup>2</sup>
V20	prostor za začasno namestitve	18,60 m <sup>2</sup>
V21	skladnica v centralno skladišče	11,00 m <sup>2</sup>
V22	skladniški ožji	24,70 m <sup>2</sup>
V23	prostor za kulturne	17,10 m <sup>2</sup>
V24	prostor za papir	16,60 m <sup>2</sup>
V25	prostor za osebne preglede	17,10 m <sup>2</sup>
V26	skladniški opreme	32,00 m <sup>2</sup>
V27	čajna kuhinja za uslužbence	23,40 m <sup>2</sup>
V28	skladniška varnostne opreme	20,10 m <sup>2</sup>
V29	obiski za stiskano pregrado	26,20 m <sup>2</sup>
O1	obiski brez nadzora	110,00 m <sup>2</sup>
O2	ali za obisk brez nadzora	160,00 m <sup>2</sup>
O3	pravosodni policist	15,70 m <sup>2</sup>
O4	sanitarje za obiskovalce	12,00 m <sup>2</sup>
O5	pregled paketov	23,90 m <sup>2</sup>
O6	sanitarje za zaprte osebe	13,00 m <sup>2</sup>
O7	pregled paketov	13,00 m <sup>2</sup>
O8	knjižnica in določeno	80,00 m <sup>2</sup>
O9	manjša učilnica	19,00 m <sup>2</sup>
O10	veča učilnica	70,00 m <sup>2</sup>
O11	prostor za predstavitve	10,00 m <sup>2</sup>
O12	računalniška učilnica	40,00 m <sup>2</sup>
O13	sanitarje za zaprte osebe	12,00 m <sup>2</sup>
O14	sanitarje za uslužbence	10,00 m <sup>2</sup>
O15	odpadi	7,00 m <sup>2</sup>
O16	lagaja	4,00 m <sup>2</sup>
O17	pravosodni policist	8,00 m <sup>2</sup>
O18	pisarna za inštruktorje	20,10 m <sup>2</sup>
O19	delavnica za merjenje opornosti	23,00 m <sup>2</sup>
O20	prostor za zaprte osebe	15,00 m <sup>2</sup>
O21	sanitarje za zaprte osebe	8,00 m <sup>2</sup>
O22	prostor za osebne preglede	10,00 m <sup>2</sup>
O23	pisarna vođe priprava	13,00 m <sup>2</sup>
O24	čajna kuhinja	31,00 m <sup>2</sup>
O25	čajna kuhinja za uslužbence	17,90 m <sup>2</sup>
O26	pisarna vođe priprava	6,90 m <sup>2</sup>
O27	čajna kuhinja za uslužbence	20,00 m <sup>2</sup>
O28	čajna kuhinja za uslužbence	75,00 m <sup>2</sup>
O29	pisarna vođe priprava	44,60 m <sup>2</sup>
O30	čajna kuhinja za uslužbence	20,00 m <sup>2</sup>
O31	čajna kuhinja za uslužbence	73,60 m <sup>2</sup>
O32	pisarna vođe priprava	10,50 m <sup>2</sup>
O33	čajna kuhinja	33,00 m <sup>2</sup>
O34	pisarna vođe priprava	11,00 m <sup>2</sup>
O35	10x enoposteljna ožica	18,00 m <sup>2</sup>
O36	enoposteljna ožica	23,00 m <sup>2</sup>
O37	dvonni prostor s čajno kuhinjo	30,00 m <sup>2</sup>
O38	učilnica in oprema	6,20 m <sup>2</sup>
O39	odpadi	4,00 m <sup>2</sup>
O40	pravnica	12,00 m <sup>2</sup>
O41	enoposteljna ožica	20,00 m <sup>2</sup>
O42	dvonni prostor s čajno kuhinjo	33,00 m <sup>2</sup>
O43	prostor za čiščenje in opremo	9,00 m <sup>2</sup>
O44	pravnica	4,90 m <sup>2</sup>
O45	enoposteljna ožica	15,00 m <sup>2</sup>
O46	dvonni prostor s čajno kuhinjo	11,00 m <sup>2</sup>
O47	dvonni prostor s čajno kuhinjo	18,00 m <sup>2</sup>
O48	dvonni prostor s čajno kuhinjo	23,00 m <sup>2</sup>
O49	prostor za čiščenje in opremo	9,00 m <sup>2</sup>
O50	pravnica	4,00 m <sup>2</sup>
O51	prostor za odpadke	15,00 m <sup>2</sup>
O52	prostor za odstranitev	9,00 m <sup>2</sup>
O53	fitnes	30,00 m <sup>2</sup>
O54	pisarna za strokovnega delavca	30,00 m <sup>2</sup>
O55	pravosodni policist	23,00 m <sup>2</sup>
O56	pisarna za vođe zaprte oddelka	13,00 m <sup>2</sup>
O57	čajna kuhinja	35,00 m <sup>2</sup>
O58	čajna kuhinja za uslužbence	20,00 m <sup>2</sup>
O59	čajna kuhinja	6,00 m <sup>2</sup>
O60	individualni razgovori	19,80 m <sup>2</sup>
O61	veliki prostor za aktivnosti	80,00 m <sup>2</sup>
O62	menijski prostor za aktivnosti	60,00 m <sup>2</sup>
O63	delovna terasja	120,00 m <sup>2</sup>
O64	učilnica	40,70 m <sup>2</sup>
O65	brinica in frižer	10,00 m <sup>2</sup>
O66	enoposteljna ožica	11,00 m <sup>2</sup>
O67	dvonni prostor s čajno kuhinjo	16,00 m <sup>2</sup>
O68	dvonni prostor s čajno kuhinjo	23,00 m <sup>2</sup>
O69	dvonni prostor s čajno kuhinjo	31,20 m <sup>2</sup>
O70	učilnica in oprema	9,00 m <sup>2</sup>
O71	učilnica	4,00 m <sup>2</sup>
O72	pravnica	15,00 m <sup>2</sup>
O73	prostor za odstranitev	9,00 m <sup>2</sup>
O74	fitnes	30,00 m <sup>2</sup>
O75	pisarna za strokovnega delavca	8,00 m <sup>2</sup>
O76	pravosodni policist	23,00 m <sup>2</sup>
O77	obiski izven objekta	100,00 m <sup>2</sup>
O78	učilnica	70,00 m <sup>2</sup>
O79	učilnica	45,00 m <sup>2</sup>
O80	učilnica 2	30,00 m <sup>2</sup>
O81	sanitarje za uslužbence predavatelj	25,00 m <sup>2</sup>
O82	imobilna zaporniška celica	22,00 m <sup>2</sup>
O83	ahvl	12,00 m <sup>2</sup>
O84	knjižnica	67,00 m <sup>2</sup>



PROGRAMSKAHEMA

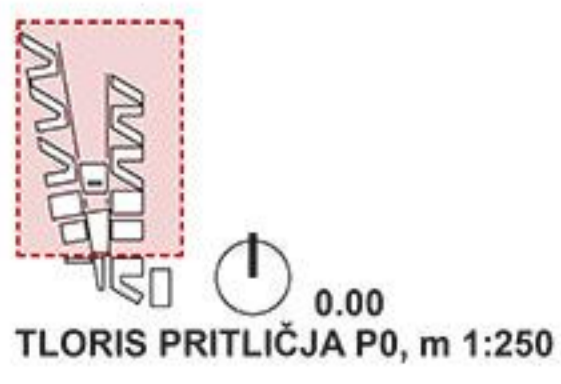


LEGENA

- komunikacije
- zablonišče in zemljiška knjiga
- vhod
- izobraževalni center
- knjižnica, trgovina in kapeja
- odprt oddenek
- vzdrževanje in obiski
- kuhinja in upravnica
- delavnice in vhod v zapor (vhod v pripor)
- zapor
- prigor

LEGENA POCI

- poti obiskovalcev
- poti zaposlenih
- izložišča
- poti za prenos
- poti za prenos
- notranja interkomunikacijska pot
- zunanja interkomunikacijska pot
- službena vozila



KRAJINSKA UREDITEV

Glede na stroge varnostne razmere (predvsem z vidika omejitve sajiranja dreves in preglednosti območja) je krajinska ureditev zasnovana po posameznih sklopih. Celostna ureditev je zaradi same urbanistične in arhitekturne zasnove popolnoma avtonomna in ograjena, zato praktično ne komunicira s širšim prostorsko/kulturno krajino v okolici, razen na vstopnem delu ob Litjski.

Vstopni, javni del je zasnovan kot vhod in javni park/trg, ki je namenjen obiskovalcem. Med Litjsko in AC se uredi večnamenski trg, ki je zasnovan kot večja tlakovana površina s košarkarskim igriščem, vegetacijo in urbano opremo.

Atrij vstopne garaže, ki je namenjen osvetlitvi in prezračevanju podzemne garaže se zasadi s himalajskimi brezami. Atrij pri kletni knjižnici se zasadi z bambusom. Atriji posameznih oddelkov so urejeni parterno z amornimi oblikami kjer se izmenjujejo travne in tlakovane površine. V atrijih so še koši za košarko, klopi ter grmovna vegetacija.

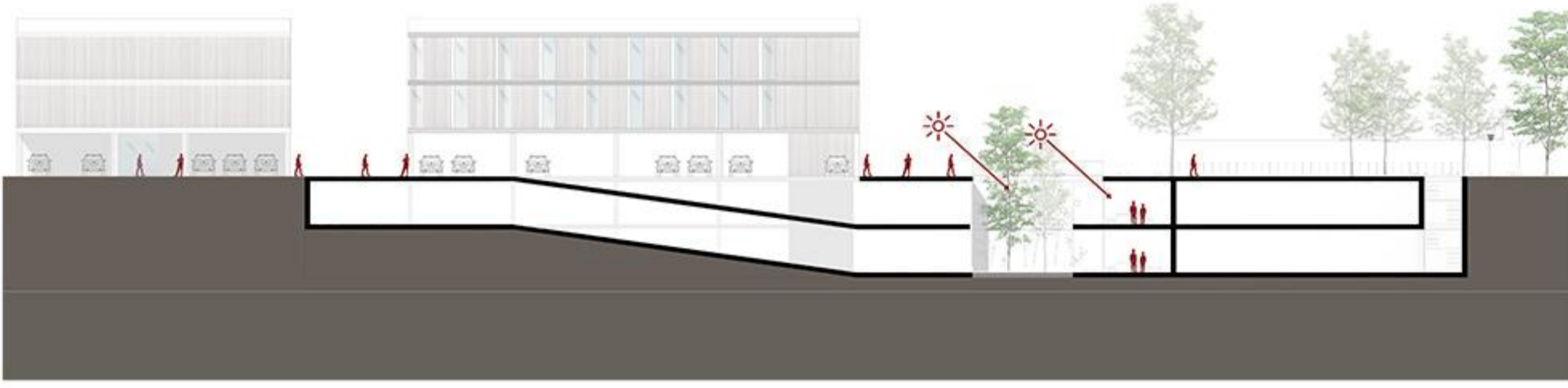
Pridelovalne površine so urejene na skrajnem SZ vogalu kompleksa v medprostoru med zidovi. Tu se uredijo njeve za pridelavo zelenjave, rastlinjaki ter manjši sadovnjak.

HEMA VAROVALNIH ZIDOV



POGLED NA ODPRTO DVORIŠČE PROTI DELAVNICAM IN NA KUHINJO Z DOSTAVNIM PROSTOROM V OZADJU (nivo spodnjega severnega pritličja)

PREČNI PREREZ S FASADAMI E-E M 1:250



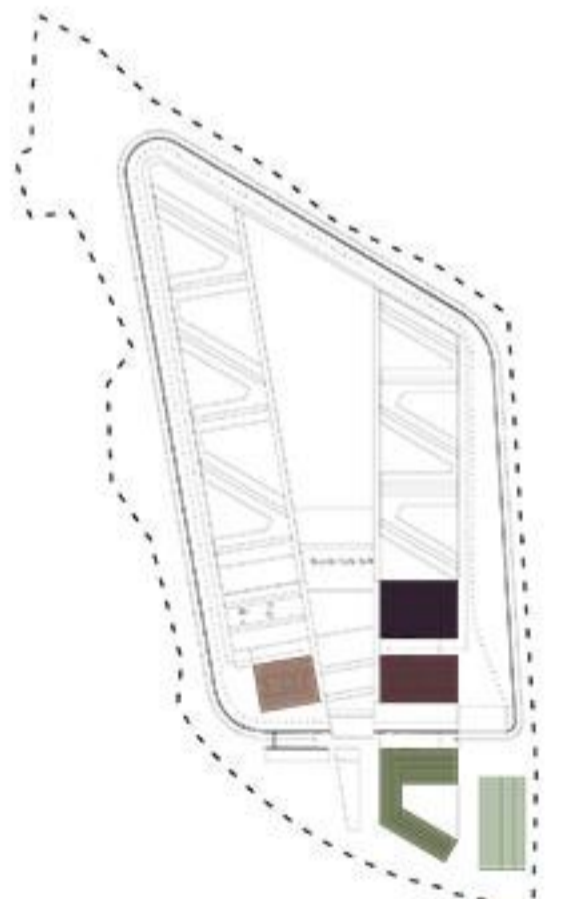
LEGENDA PROSTOROV

02	prostor za nadzorovane obiske	80,00 m <sup>2</sup>
07	prostor za družinske obiske	110,00 m <sup>2</sup>
010	sanitarje za obiskovalce	11,00 m <sup>2</sup>
011	prostor za pregled oseb	15,00 m <sup>2</sup>
015	prostor za zasklepanje	24,00 m <sup>2</sup>
016	prostor za razgovore	50,50 m <sup>2</sup>
21	stomatološka ordinacija	33,30 m <sup>2</sup>
22	pedikur	15,00 m <sup>2</sup>
23	ošablarnica	24,00 m <sup>2</sup>
25	prejemanje in oddajanje knjižnic	12,50 m <sup>2</sup>
26	delavni kabinet	11,00 m <sup>2</sup>
27	odložišče	6,50 m <sup>2</sup>
28	sebnih predelov zaprtih oseb	6,50 m <sup>2</sup>
29	čajna kuhinja	8,60 m <sup>2</sup>
210	pravosodni policist	8,00 m <sup>2</sup>
211	garderoba za uslužbence	17,70 m <sup>2</sup>
212	odpadki in čistila	5,00 m <sup>2</sup>
213	hodniki in povezave	48,60 m <sup>2</sup>
214	enoposteljna bolniška soba	122,00 m <sup>2</sup>
215	dnevni prostor s čajno kuhinjo	14,20 m <sup>2</sup>
216	kajenje	2,90 m <sup>2</sup>
217	očista in oprema	6,00 m <sup>2</sup>
218	odpadki	5,00 m <sup>2</sup>
219	televizijska govornilnica	2,00 m <sup>2</sup>
220	hodniki in povezave	43,20 m <sup>2</sup>
222	enoposteljna bolniška soba	122,00 m <sup>2</sup>
223	dnevni prostor s čajno kuhinjo	14,00 m <sup>2</sup>

Z24	kajenje	3,00 m <sup>2</sup>
Z25	očista in oprema	6,00 m <sup>2</sup>
Z26	odpadki	5,00 m <sup>2</sup>
Z27	televizijska govornilnica	2,00 m <sup>2</sup>
Z28	hodniki in povezave	43,00 m <sup>2</sup>
Z29	24urna očitka pacienov	15,00 m <sup>2</sup>
Z30	pravosodni policist	10,00 m <sup>2</sup>
Z31	hodniki in povezave	12,00 m <sup>2</sup>
Z32	sklepišča	65,00 m <sup>2</sup>
U1	čajna kuhinja	12,50 m <sup>2</sup>
U2	restor	25,00 m <sup>2</sup>
U3	čajna kuhinja	17,00 m <sup>2</sup>
U4	kajenje	9,00 m <sup>2</sup>
U5	sklepišča	9,00 m <sup>2</sup>
U6	stojna soba	67,70 m <sup>2</sup>
U7	voja za sedišča z zunanjimi strokovna knjižnica	25,50 m <sup>2</sup>
U8	voja oddeleka za delo	19,20 m <sup>2</sup>
U9	voja oddeleka za delo	7,50 m <sup>2</sup>
U10	voja oddeleka za delo	7,50 m <sup>2</sup>
U11	voja oddeleka za delo	7,50 m <sup>2</sup>
U12	voja oddeleka za delo	7,50 m <sup>2</sup>
U13	voja oddeleka za delo	7,50 m <sup>2</sup>
U14	voja oddeleka za delo	7,50 m <sup>2</sup>
U15	voja oddeleka za delo	7,50 m <sup>2</sup>
U16	voja oddeleka za delo	7,50 m <sup>2</sup>
U17	voja oddeleka za delo	7,50 m <sup>2</sup>
U18	voja oddeleka za delo	7,50 m <sup>2</sup>
U19	voja oddeleka za delo	7,50 m <sup>2</sup>
U20	voja oddeleka za delo	7,50 m <sup>2</sup>
U21	voja oddeleka za delo	7,50 m <sup>2</sup>
U22	voja oddeleka za delo	7,50 m <sup>2</sup>
U23	voja oddeleka za delo	7,50 m <sup>2</sup>
U24	voja oddeleka za delo	7,50 m <sup>2</sup>
U25	voja oddeleka za delo	7,50 m <sup>2</sup>
U26	voja oddeleka za delo	7,50 m <sup>2</sup>
U27	voja oddeleka za delo	7,50 m <sup>2</sup>
U28	voja oddeleka za delo	7,50 m <sup>2</sup>
U29	voja oddeleka za delo	7,50 m <sup>2</sup>
U30	voja oddeleka za delo	7,50 m <sup>2</sup>
U31	voja oddeleka za delo	7,50 m <sup>2</sup>
U32	voja oddeleka za delo	7,50 m <sup>2</sup>
U33	voja oddeleka za delo	7,50 m <sup>2</sup>
U34	voja oddeleka za delo	7,50 m <sup>2</sup>
U35	voja oddeleka za delo	7,50 m <sup>2</sup>
U36	voja oddeleka za delo	7,50 m <sup>2</sup>
U37	voja oddeleka za delo	7,50 m <sup>2</sup>
U38	voja oddeleka za delo	7,50 m <sup>2</sup>
U39	voja oddeleka za delo	7,50 m <sup>2</sup>
U40	voja oddeleka za delo	7,50 m <sup>2</sup>
U41	voja oddeleka za delo	7,50 m <sup>2</sup>
U42	voja oddeleka za delo	7,50 m <sup>2</sup>
U43	voja oddeleka za delo	7,50 m <sup>2</sup>
U44	voja oddeleka za delo	7,50 m <sup>2</sup>
U45	voja oddeleka za delo	7,50 m <sup>2</sup>
U46	voja oddeleka za delo	7,50 m <sup>2</sup>
U47	voja oddeleka za delo	7,50 m <sup>2</sup>
U48	voja oddeleka za delo	7,50 m <sup>2</sup>
U49	voja oddeleka za delo	7,50 m <sup>2</sup>
U50	voja oddeleka za delo	7,50 m <sup>2</sup>
U51	voja oddeleka za delo	7,50 m <sup>2</sup>
U52	voja oddeleka za delo	7,50 m <sup>2</sup>
U53	voja oddeleka za delo	7,50 m <sup>2</sup>
U54	voja oddeleka za delo	7,50 m <sup>2</sup>
U55	voja oddeleka za delo	7,50 m <sup>2</sup>
U56	voja oddeleka za delo	7,50 m <sup>2</sup>
U57	voja oddeleka za delo	7,50 m <sup>2</sup>
U58	voja oddeleka za delo	7,50 m <sup>2</sup>
U59	voja oddeleka za delo	7,50 m <sup>2</sup>
U60	voja oddeleka za delo	7,50 m <sup>2</sup>
U61	voja oddeleka za delo	7,50 m <sup>2</sup>
U62	voja oddeleka za delo	7,50 m <sup>2</sup>
U63	voja oddeleka za delo	7,50 m <sup>2</sup>
U64	voja oddeleka za delo	7,50 m <sup>2</sup>
U65	voja oddeleka za delo	7,50 m <sup>2</sup>
U66	voja oddeleka za delo	7,50 m <sup>2</sup>
U67	voja oddeleka za delo	7,50 m <sup>2</sup>
U68	voja oddeleka za delo	7,50 m <sup>2</sup>
U69	voja oddeleka za delo	7,50 m <sup>2</sup>
U70	voja oddeleka za delo	7,50 m <sup>2</sup>
U71	voja oddeleka za delo	7,50 m <sup>2</sup>
U72	voja oddeleka za delo	7,50 m <sup>2</sup>
U73	voja oddeleka za delo	7,50 m <sup>2</sup>
U74	voja oddeleka za delo	7,50 m <sup>2</sup>
U75	voja oddeleka za delo	7,50 m <sup>2</sup>
U76	voja oddeleka za delo	7,50 m <sup>2</sup>
U77	voja oddeleka za delo	7,50 m <sup>2</sup>
U78	voja oddeleka za delo	7,50 m <sup>2</sup>
U79	voja oddeleka za delo	7,50 m <sup>2</sup>
U80	voja oddeleka za delo	7,50 m <sup>2</sup>
U81	voja oddeleka za delo	7,50 m <sup>2</sup>
U82	voja oddeleka za delo	7,50 m <sup>2</sup>
U83	voja oddeleka za delo	7,50 m <sup>2</sup>
U84	voja oddeleka za delo	7,50 m <sup>2</sup>
U85	voja oddeleka za delo	7,50 m <sup>2</sup>
U86	voja oddeleka za delo	7,50 m <sup>2</sup>
U87	voja oddeleka za delo	7,50 m <sup>2</sup>
U88	voja oddeleka za delo	7,50 m <sup>2</sup>
U89	voja oddeleka za delo	7,50 m <sup>2</sup>
U90	voja oddeleka za delo	7,50 m <sup>2</sup>
U91	voja oddeleka za delo	7,50 m <sup>2</sup>
U92	voja oddeleka za delo	7,50 m <sup>2</sup>
U93	voja oddeleka za delo	7,50 m <sup>2</sup>
U94	voja oddeleka za delo	7,50 m <sup>2</sup>
U95	voja oddeleka za delo	7,50 m <sup>2</sup>
U96	voja oddeleka za delo	7,50 m <sup>2</sup>
U97	voja oddeleka za delo	7,50 m <sup>2</sup>
U98	voja oddeleka za delo	7,50 m <sup>2</sup>
U99	voja oddeleka za delo	7,50 m <sup>2</sup>
U100	voja oddeleka za delo	7,50 m <sup>2</sup>



PROGRAMSKAHEMA



LEGENDA

- komunikacije
- zabijonice in zemljina knjižnica
- vhod
- izobraževalni center
- knjižnica, trgovina in kapele
- odprti oddelki
- voščevanje in obiski
- kuhinja in uprava
- delavnice in vhod v zapor (vhod v pripor)
- zapor
- prapor

LEGENDA POCI

- poti obiskovalcev
- poti zaposlenih
- bošava
- poti pripornikov
- notranja intervencijska pot
- zunanja intervencijska pot
- službena vozila

TLORIS PRVEGA NADSTROPJA N1, M 1:250

+ 3.50

KONSTRUKCIJSKA ZASNOVA OBJEKTA

Konstruktivna zasnova kompleksa zaporov se prilagaja naravnim danostim območja nekdanje gramoznice in programu oz. arhitekturni rešitvi lo-tega. Nosilna tla nekdanje gramoznice so sicer kvalitetna, vendar zasuta z manj kvalitetnim gradbenim in drugim odpadkom. Zato bo potrebno selekcioniranje materiala in pozornost pri izbiri sistemov. Ob predvideni sanaciji zaspja je predvideno plitvo temeljenje s pasovnimi temelji. Globoko temeljenje je glede na stroške izvedbe in nivo podtalnice dražja in manj primerna rešitev. Nadalje se zaradi lokacije znotraj vodnosnika pojavijo še problemi z vodnim soglasjem, ki je v primeru globokega temeljenja potrebno.

Bivalni moduli so objekti, dvoetažne izvedbe, zaradi narave gradnje so v celoti izvedeni kot monolitne armirano betonske konstrukcije. Posamični objekt (v katerem sta dva bivalni modula) je konstrukcijsko ločen od sosednjega objekta in povezovalnega hodnika. S tem so minimalizirani medsebojni konstrukcijski vplivi, ter tudi omogočena etapnost izvedbe.

Večnamenski objekti v južnem delu kompleksa so do 5 etažni, predvideni sta dve kleti, pritličje in do 2 nadstropji. Enako kot v primeru bivalnih objektov, ko so posamezni objekti med seboj konstrukcijsko ločeni. Posamezni deli so ustrezno dimenzionirani glede na predvideno rabo (prim. delavnice). V sklopu večnamenskih objektov je tudi zaklonske, ki se nahaja v 2. kleti, zunanji zidovi so minimalne debeline 40 cm in odporni na udarni val do 100 kPa. Plošča nad zaklonskim upošteva tudi obtežbo porušeni objektov nad njim.

Vertikalne konstrukcije objektov so sestavljene iz armirano betonskih elementov: polnih sten in slopov debeline 20 cm, slednji se pojavljajo predvsem v garažah in delavnicah. Tako je omogočena optimalna funkcionalnost. Vertikalni konstrukcijski elementi potekajo neprekinjeno skozi vse etaže od strehe do temeljnih tal brez zamikov, kar omogoča racionalno zasnovo. Komunikacijska jedra so prav tako armirano betonske izvedbe in predstavljajo dodatne konstrukcijske ojačitve predvsem za prenos horizontalnih sil.

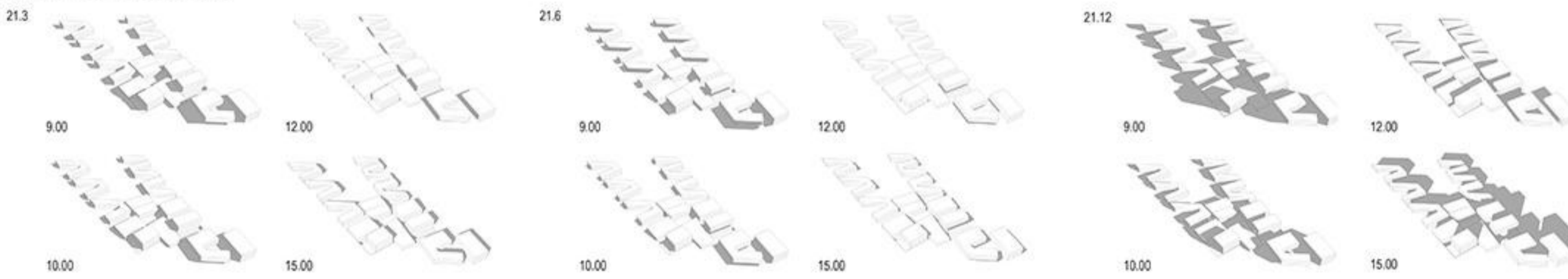
Horizontalne konstrukcije so amirano betonske polne plošče ustrezne nosilnosti glede na program. Streha objekta je ravna, nosilno konstrukcijo strehe predstavlja AB plošča nad zadnjo etažo. Plošče so dimenzionirane tako, da se ne pojavlja potreba po nosilih, ki bi predstavljali ovire za izvedbo instalacij (preboji). Izjema so delavnice in podobni prostori, kjer so potrebne večje površine brez ovir. V tem primeru se zaradi racionalne zasnove predvidijo nosila, ki pa zaradi osnovne višine prostora ne predstavljajo bistvenih ovir za izvedbo.

Objekt telovadnice ima zaradi razponov, strešno konstrukcijo zasnovano na osnovi montažnih amirano betonskih elementov (v obliki nosilcev ali prednapetih votlih plošč). Sistem je predviden predvsem zaradi požarne odpornosti in skladnosti z ostalimi konstrukcijami. Konstrukcijska zasnova iz amiranega betona zagotavlja visoko odpornost proti zlorabam, prim. vgrajene instalacije so varne pred požarovanjem, nadalje je onemogočeno "kopanje" skozi konstrukcije, objekt je seizmično ustrezno odporen. Posledično je zagotovljena dolgotrajna vrednost objekta in s tem upravičenost investicije. Predvidena je izvedba in situ amiranega betona z uporabo sistemskih opažev, ki ob pravilni vgradnji in upoštevanju navodil, omogočajo kvalitetne končne površine in dovolj precizno gradnjo. Predlagana tehnologija izvedbe je relativno enostavna, z njo razpolaga veliko število izvajalcev, zato so cene konkurenčne in posledično ugodne za investitorja. V kolikor na strani investitorja obstaja interes je možna tudi izvedba v polfabričiranem sistemu (prim. omnia sistem) ali kot celovita prefabrikacija. Za slednja sistema se nismo odločili saj sta smotna zgolj pri visoki frekvenca gradnje, kar aktualni primer ni.

Predvidena je uporaba betona kvalitete C25/30, C30/37 in armature S500, ob upoštevanju standardov za projektiranje Eurocode.

POGLED NA CELOTEN KOMPLEKS IZ SZ

SCHEME OSONČENOSTI



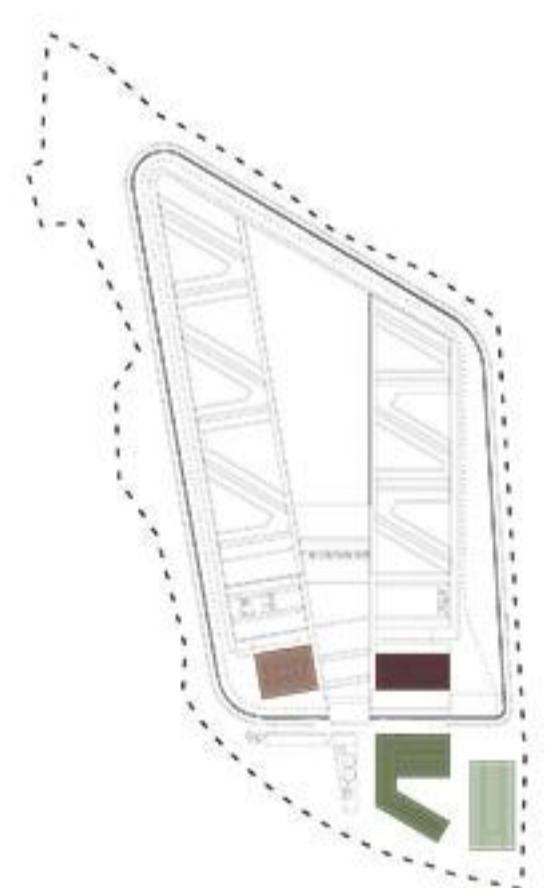
PREČNI PREREZ S FASADAMI D-D M 1:250



**LEGENDA PROSTOROV**

O5	prostor za obiske z otroki	120,00 m²
O6	atli za obiske z otroki	30,00 m²
O8	prostor za družinske obiske	100,00 m²
O10	sanitarje za obiskovalce	10,00 m²
O14	prostor za razgovore z odvetniki	35,00 m²
U22	vođa oddelka za splošne in pravne zadeve	20,40 m²
U23	pisarna vođe finančne službe	20,00 m²
U24	pisarna za finančno službo	29,40 m²
U25	pisarna za kadrovsko službo	20,00 m²
U26	pisarna za pravniko	7,00 m²
U27	pisarna za informatika	7,00 m²
U28	pisarna za javna naročila	10,00 m²
U29	pisarna za ekonomo	7,00 m²
U30	glavna pisarna	26,50 m²
U32	pisarna za vsajdo	15,00 m²
U33	pisarna	15,60 m²
U34	pisarna arhiv	18,80 m²
U37	kadrovski arhiv	24,00 m²
U38	arhiv zvezde	27,00 m²
U40	arhiv spisov zaprtih oseb	90,00 m²
OO2	pisarna vođe oddelka pravosodnih policist	15,50 m²
OO5	kuhinja	13,00 m²
OO7	dnevni prostor z jedilnico	56,00 m²
OO8	kuhinja	19,20 m²
OO10	prostor za razgovore	10,00 m²
OO12	šišta in šišta	2,75 m²
OO13	telefonška govornica	2,00 m²
OO14	fitnes	30,00 m²
OO16	manjša delavnica	28,50 m²
OO21	enoposteljni odelci	11,00 m²
OO22	dnevni prostor s čajno kuhinjo	30,00 m²
OO24	šišta in oprema	10,00 m²
OO26	pralica	10,00 m²

PROGRAMSKA SCHEMA



**LEGENDA**

- komunikacije
- zaklonske in zemljišne knjige
- vhod
- izobraževalni center
- knjižnica, igrišče in kapela
- odprt oddelki
- vožnjašnice in oboki
- kuhinja in uprava
- delavnice in vhod v zapor (vhod v pripor)
- zapor
- prapor

**LEGENDA POCI**

- poti obiskovalcev
- poti zaposlenih
- šišta
- poti zaporov
- poti priponkov
- notragna intervencijska pot
- zunerga intervencijska pot
- službena vozila

+ 7.00
   
**TLORIS DRUGEGA NADSTROPJA N2, M 1:250**





POGLED NA SPREHAJALIŠČE IZ STRANI POVEZOVALNEGA HODNIKA



POGLED NA SPREHAJALIŠČE IZ STRANI ROBNEGA HODNIKA

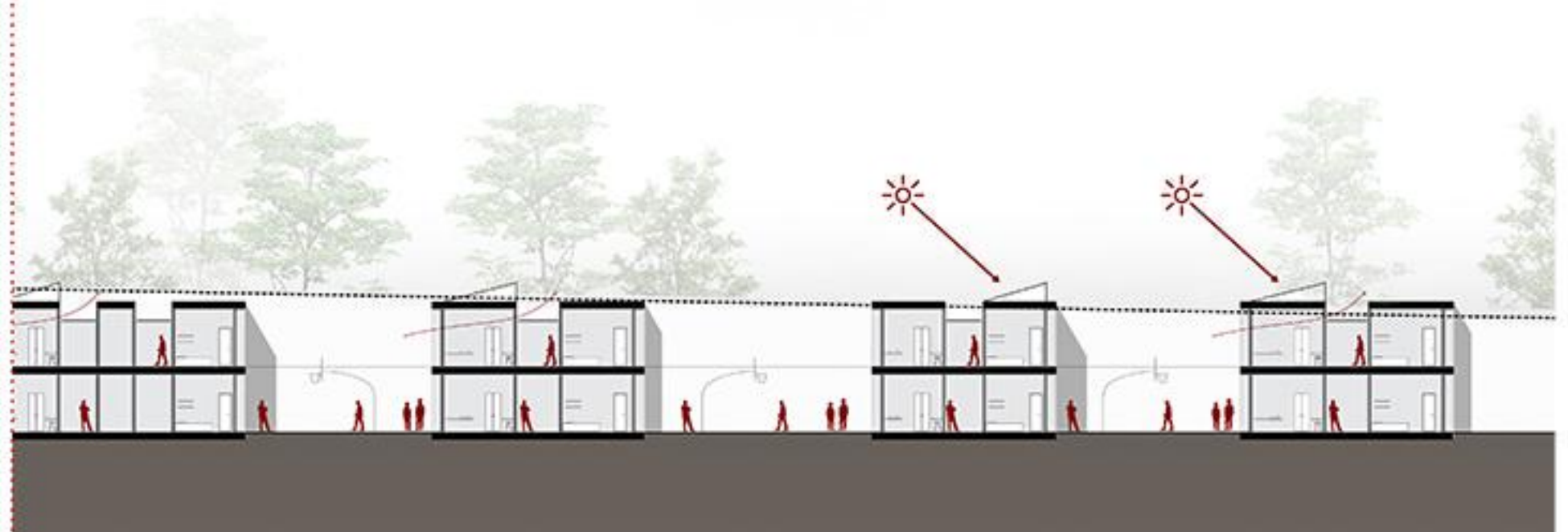
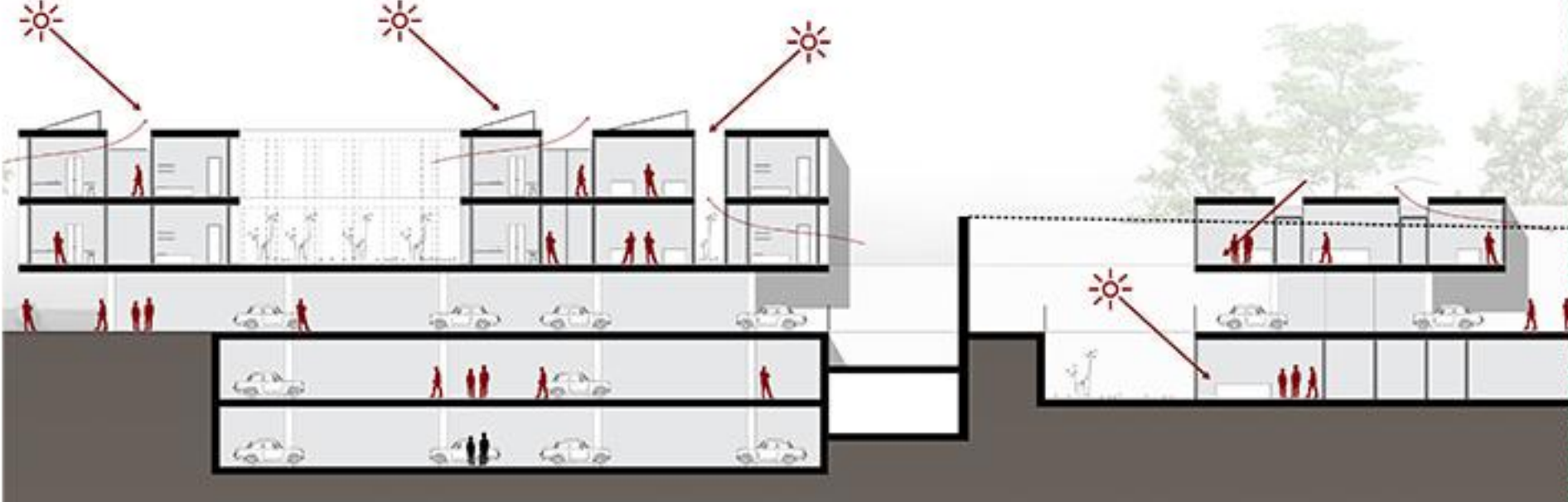


POGLED V MODULNI SKLOP, ki prikazuje možnost združevanja in kvalitetnega nazora iz središčne točke, kjer se nahaja pisarna pravosodnih policistov

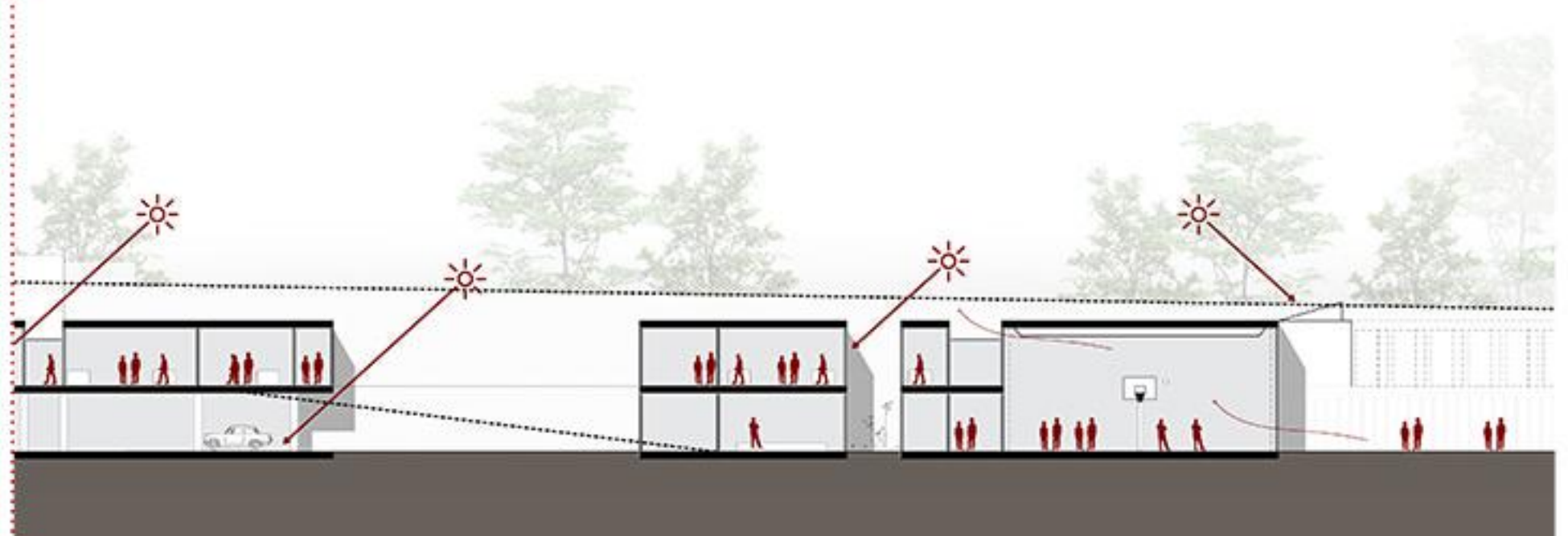
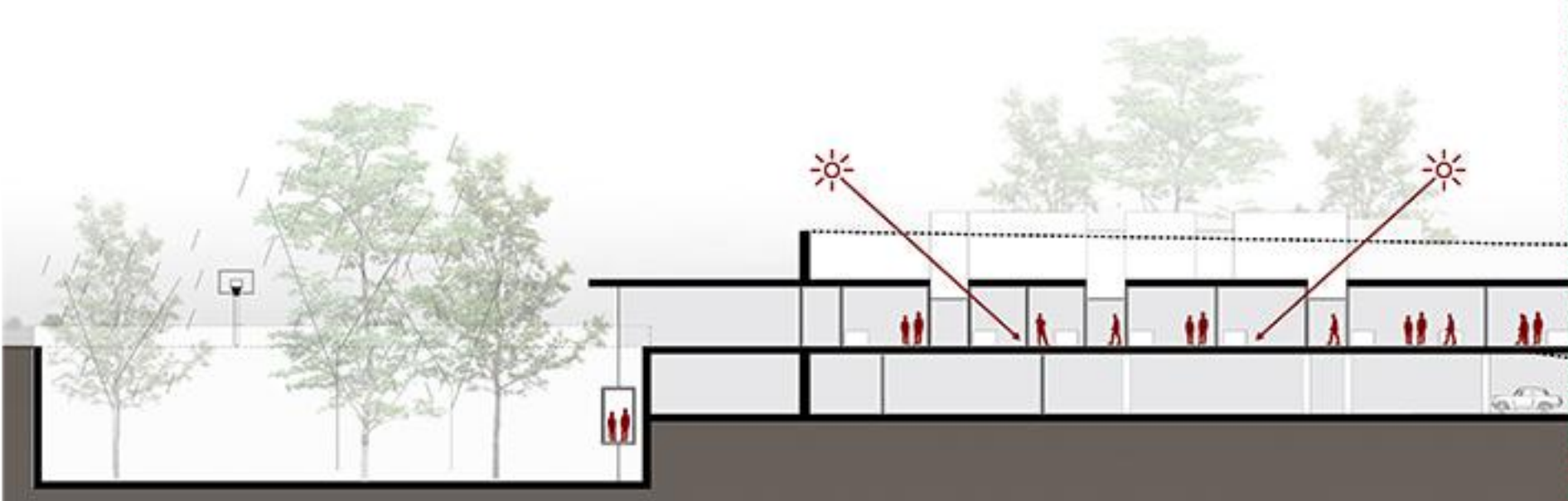


POGLED V KAPELO Z ATRIJEM ZA OSVETLITEV

PREREZ B-B M 1:250



PREREZ C-C M 1:250



ENOPOSTELJNA CELICA M 1:100

ENOPOSTELJNA CELICA ZA OVRANEGA M 1:100

DVOPOSTELJNA CELICA M 1:100

TROPOSTELJNA CELICA M 1:100



AKSONOMETRIČNI PRIKAZ ENOPOSTELJNE CELICE S SANITARNIM BLOKOM

SANITARNI PROSTOR, STENA OBDELANA Z GRANITOGRES KERAMIKO R11

UMIVALNIŠKA IN TUŠ KABINA SAMOZAPORNE IZVEDBE

ARMIRANOBETONSKE STENE OPLESKANE Z DISPERZNO PRALNO BARVO

STENSKI REGAL S POLICAMI IZ VODOODPORNE VEZANE PLOŠČENOSILNOST 60kg NA POLICO

PRIKLJUČEK ZA ELEKTRIKO IN INTERNET IPTV Z OMEJENIM DOSTOPOM

STENSKA OBLAGA IZ VODOODPORNE VEZANE PLOŠČE

VARNOŠTNA VRATA V CELICO S SISTEMSKIM KLJUČEM (OBSOJENEC IMA SVOJ KLJUČ - ZASEBNOST)

RAZVOD SANITARNE HIT VODE + CIRKULACIJA

PE HIŠNA KANALIZACIJA, DN 150, BRAZŠUMNA

VRATA NA DRISNEM VODILU IZ KOMPAKTNEGA LAMINATA

ROČNA VENTILCAUSKA REŠETKA

SPLAKOVANJE ŠKOLIKE BREZ KOTLIČKA (NA PRITISK)

ŠKOLJKA TALNE IZVEDBE, STENSKI ODOTK

VARNOŠTNO TOPLOTNO IZOLATIVNO STEKLO FIKSNE ALI VENTUS IZVEDBE, ALUMINIJAST OKVIR S PREKINJENIM TOPLOTNIM MOSTOM, DVOSLOJNA ZASTEKLITEV VSG+HSG STEKLO, ODPORNO NA UDARCE IN RAZBITJE - PARAPET FIKSNE IZVEDBE

VRATA NA DRISNEM VODILU IZ KOMPAKTNEGA LAMINATA

100mm PRAG

PISALNA MIZA IZ VODOODPORNE VEZANE PLOŠČE, PRIKLJUČEK NA ELEKTRIKO IN INTERNET

TLA: POLIURETANSKI SAMORAZLIVNI PREMAZ, DEBELINE ZMA, ODPOREN NA AGRESIVNA ČISTILA IN OGENJ BFL, IZVEDBA NIZKOSTENSKIH OBLAG Z ZAOKROŽNICAMI

KUHINJSKI PULT Z PODOGRADNIM INOX KORITOM

VARNOŠTNI ELEKTRIČNI PRIKLJUČKI ZA MOREBITNO KASNEJŠO VGRADNJO KUHALIŠČA, HLADILNIKA, OMARA ZA OBLEKO IN PERILO IZ VODOODPORNE VEZANE PLOŠČE BREZ ROČAJEV, SAMO IZREZI



ENOPOSTELJNA CELICA S SANITARNIM BLOKOM