

- ŠIFRA OBJEKTA V RIBSI**
 A / OBJEKT 1 ŠANSKI GRAD
 B / OBJEKT 2 NOVOGRADNJA - ODPRTI ODELEK
 C / OBJEKT 3 NOVOGRADNJA - ZAPRTI ODELEK IN PRIPOR

- IZJEMNA DREVESA**
 1 HRVAT ODOB
 2 OLJUNKA SEKVUJA
 3 JEŠUN
 4 LIPIC
 5 SKUPINA BRINOV Z DOBOM
 6 KLEK
 7 ZAHODNA SKUPINA TIS
 8 JUŽNA SKUPINA TIS

- VHODNI SKLOP**
 9 FANVOŠČE ZA KOLESA USLUŽBENCEV
 10 FANVOŠČE ZA MOTORNA VOZILA USLUŽBENCEV
 11 VNIČO ZA SITHAVI IN ZAPRTE OSOBE TER USLUŽBENCE
 12 POKRIT LAVIČ IN VOZIL ZA USLUŽBENA VOZILA
 13 INTIMIZACIJSKA POT
 14 FANVOŠČE ZA STROJKE TER USLUŽBENCE

- ZAPRTI ODELEK IN PRIPOR TER SKUPNI PROSTORI**
 15 ATRIJ
 16 DVORISČE Z RAZJALJALNO POUŠČINO
 17 IGRISČE ZAPRTEGA ODELEKA IN PRIPORA
 18 SPREHVALISČE ZAPRTEGA ODELEKA
 19 SPREHVALISČE PRIPORA
 20 SPREHVALISČE BOLNIŠČINSKEGA SKLOPA
 21 NADVISANA NADZORNA POT ZA NADZOR NAD SPREHVALISČE

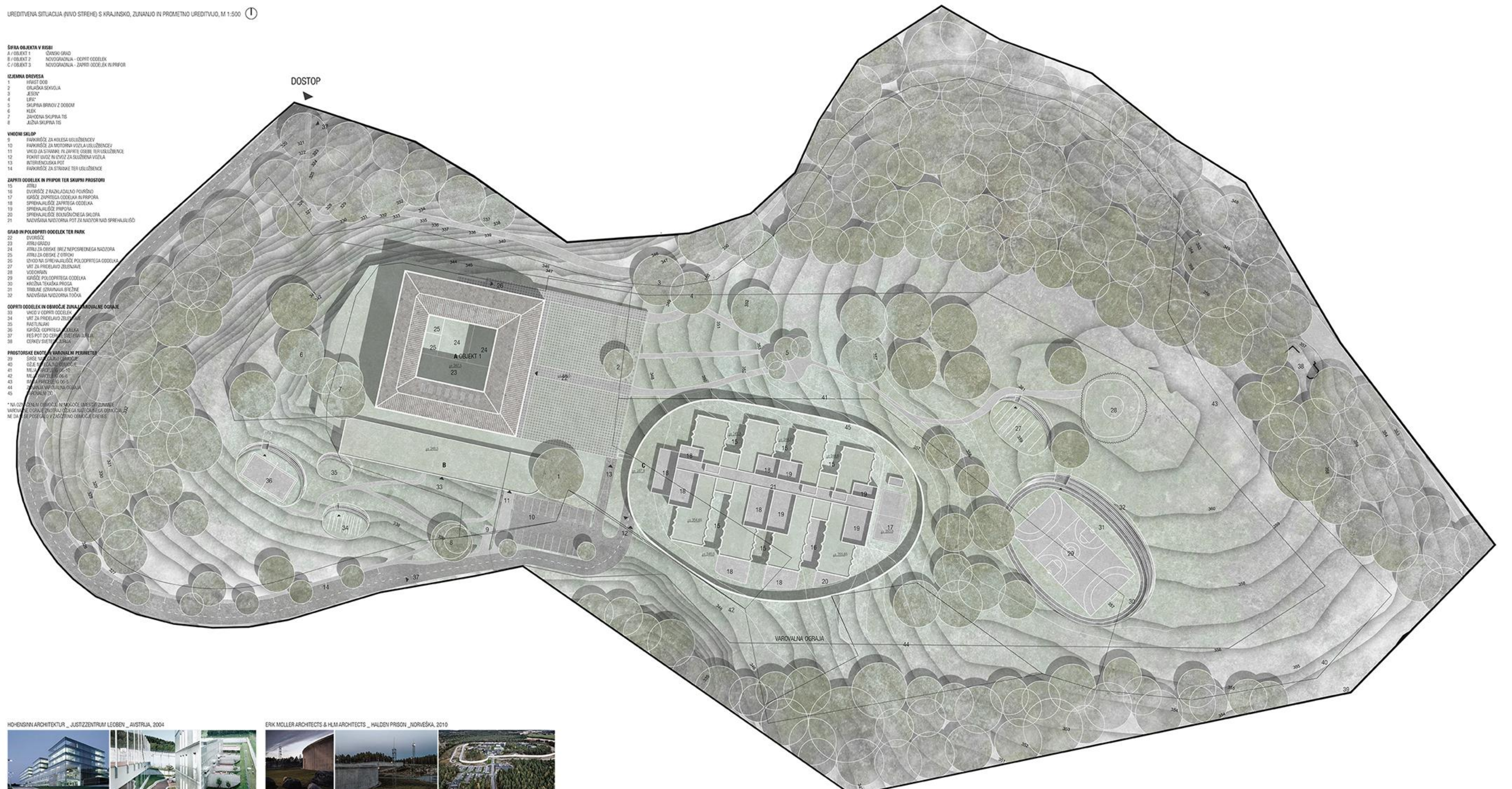
- GRAD IN POLOPRTI ODELEK TER PARK**
 22 DVORISČE
 23 ATRIJ ORODJE
 24 ATRIJ ZA OSOBE BREZ NEPOSREDENEGA NADZORA
 25 ATRIJ ZA OSOBE Z ODPORI
 26 IDIČO NA SPREHVALISČE POLOPRTEGA ODELEKA
 27 VRT ZA PREDELAVO ZELENIČARJE
 28 VODOKANAL
 29 IGRISČE POLOPRTEGA ODELEKA
 30 KRČNA TERENSKA PROGA
 31 TRILINJE IGRALNANJA BLEDNE
 32 NADVISANA NADZORNA TOČKA

- ODPRTI ODELEK IN OBLASTI ZUNANJE OGRAJE**
 33 VNIČO V ODPRTI ODELEK
 34 VRT ZA PREDELAVO ZELENIČARJE
 35 FAKULTATIVNO
 36 IGRISČE ODPRTEGA ODELEKA
 37 PES POT DO CERKVE SVETE KATARINE
 38 CERKVA SVETE KATARINE

- PROSTORSKE ENOTE A VAROVALNI PERIMETER**
 39 ŠIRŠA VARNOSTNA OBLAST
 40 OZKA VARNOSTNA OBLAST
 41 MEJA VARNOSTNE OBLASTI
 42 MEJA VARNOSTNE OBLASTI
 43 MEJA VARNOSTNE OBLASTI
 44 MEJA VARNOSTNE OBLASTI
 45 VARNOSTNA OBLAST

* NA OBLASTI OBLASTI NEKADANJEGA GRADIŠČA VARNOSTNE OBLASTI ZVOKI NA OBLASTI OBLASTI OBLASTI NE DA SE POSEBNO VZAJEMNO OBLASTI DREVES

DOSTOP



HÖHNENHIN ARCHITECTUR „JUSTIZZENTRUM LEOBEN“, AVSTRALIJA, 2004



ERIK MOLLER ARCHITECTS & HLM ARCHITECTS „HALDEN PRISON“, NORVEŠKA, 2010



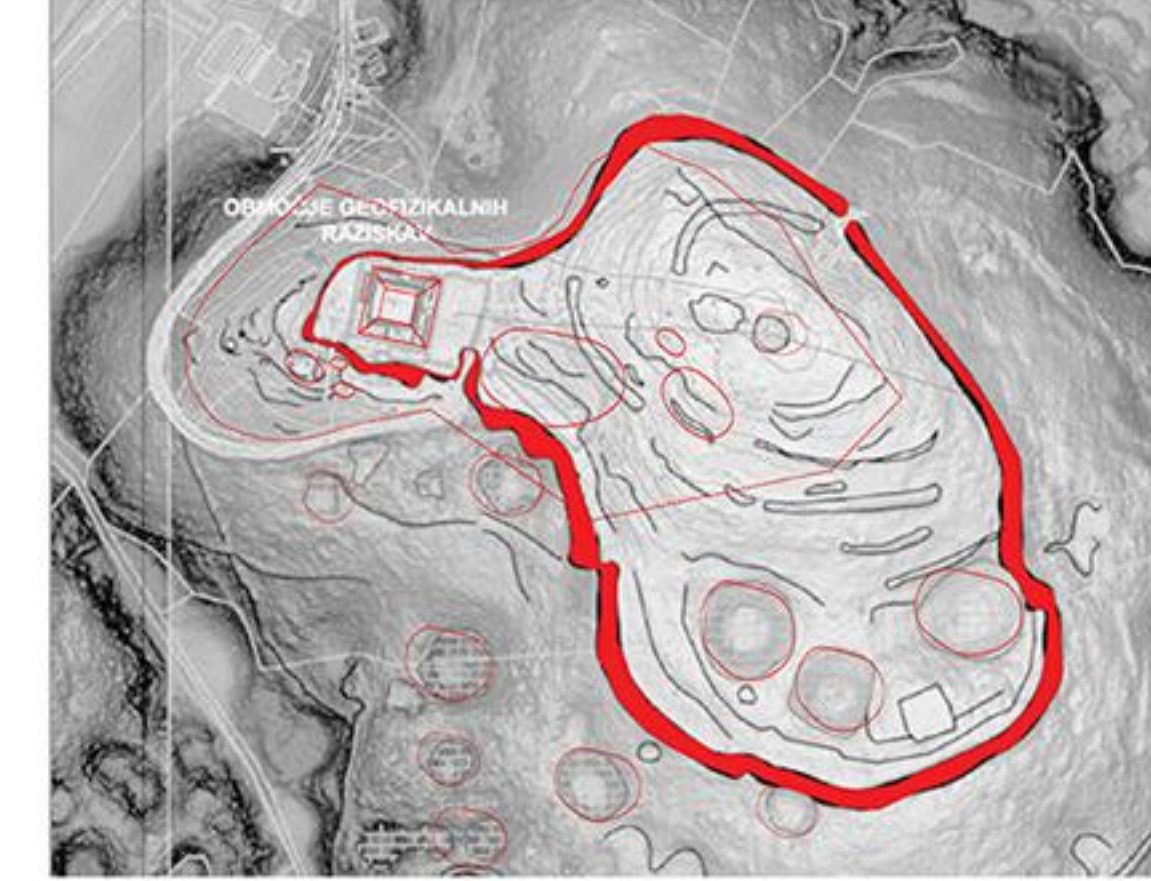
OBVEZNI PERSPEKTIVNI PRIKAZ „POGLED NA KOMPLEKS IZ ZRAKA Z JUŽNE STRANI“



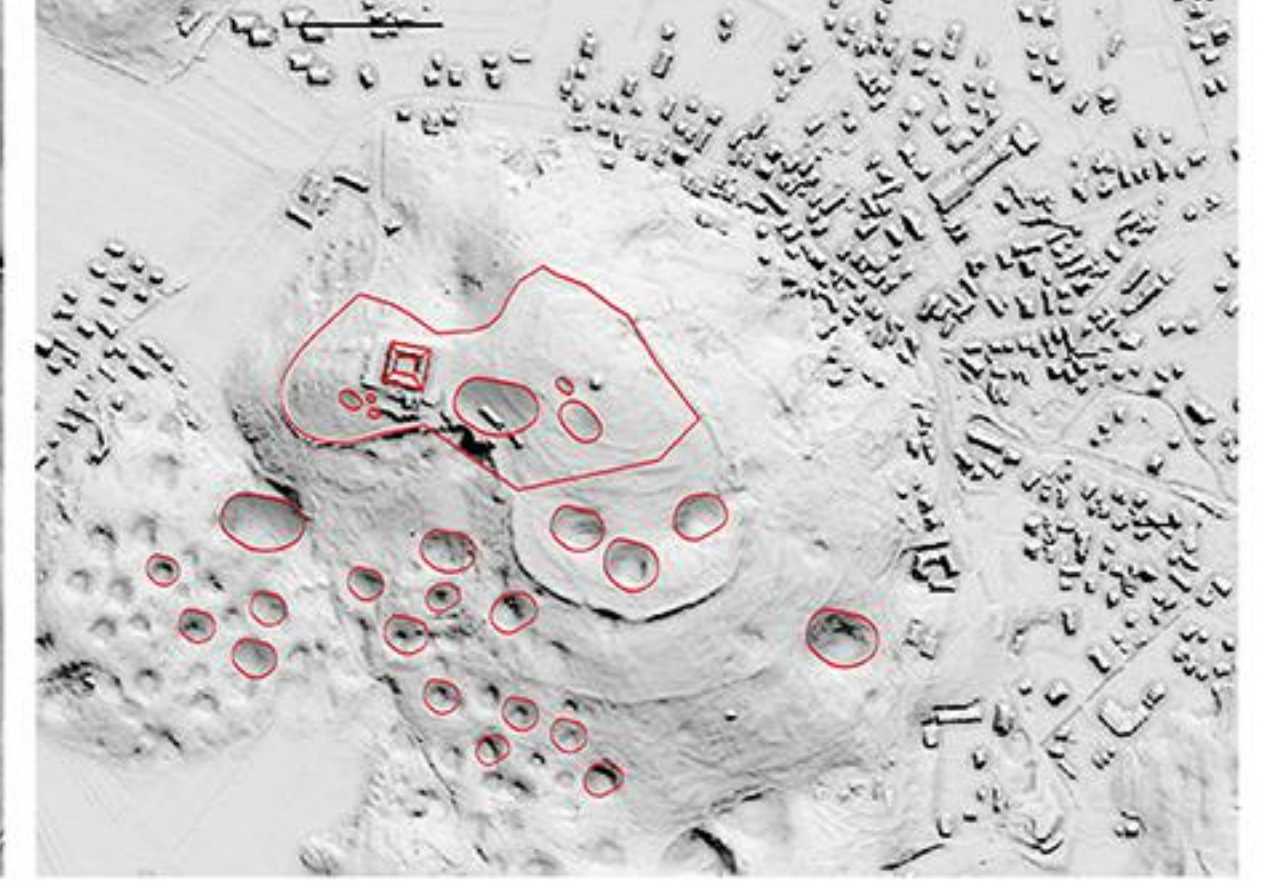
ŠIRŠE OBLASTI LOKACIJE ZAZNAMUJE NIZ VRTAČ, KI TVORIJO SVOJEVRSTNO KRAJINSKO POSEBNOST.

KROŽNA OBLIKA VRTAČ POSTANE VODILNI MOTIV TUDI PRI OBLIKOVANJU STAVBE ZAPRTEGA ODELEKA IN PRIPORA, SAJ ZID, KI OBKROŽA OBA ODELEKA ZAVZEMA GEOMETRIJO, KI IZHAJA IZ OBLIKE OKOLIŠKIH VRTAČ.

ZID NEKDANJEGA GRADIŠČA



HEMA OKOLIŠKIH VRTAČ



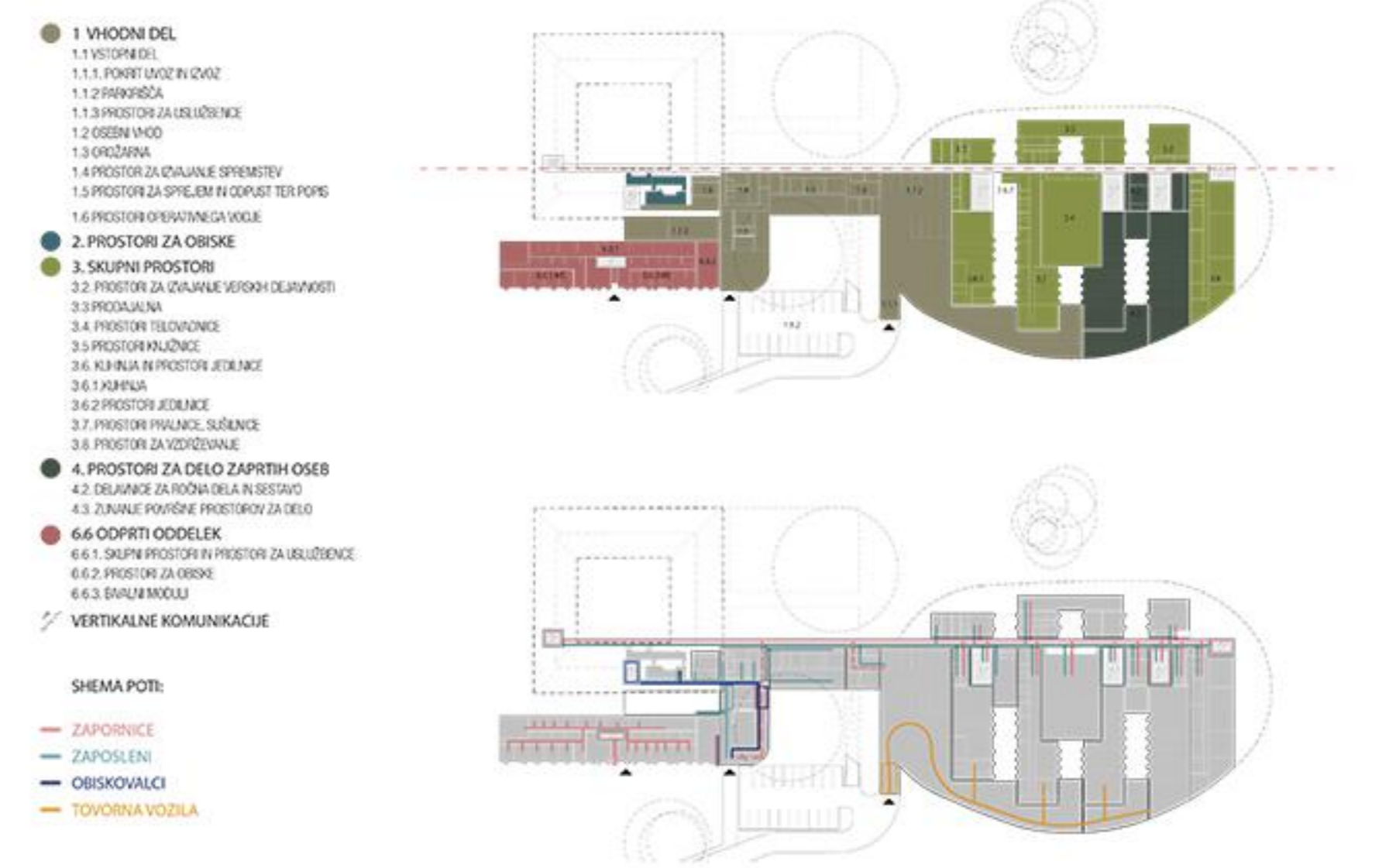
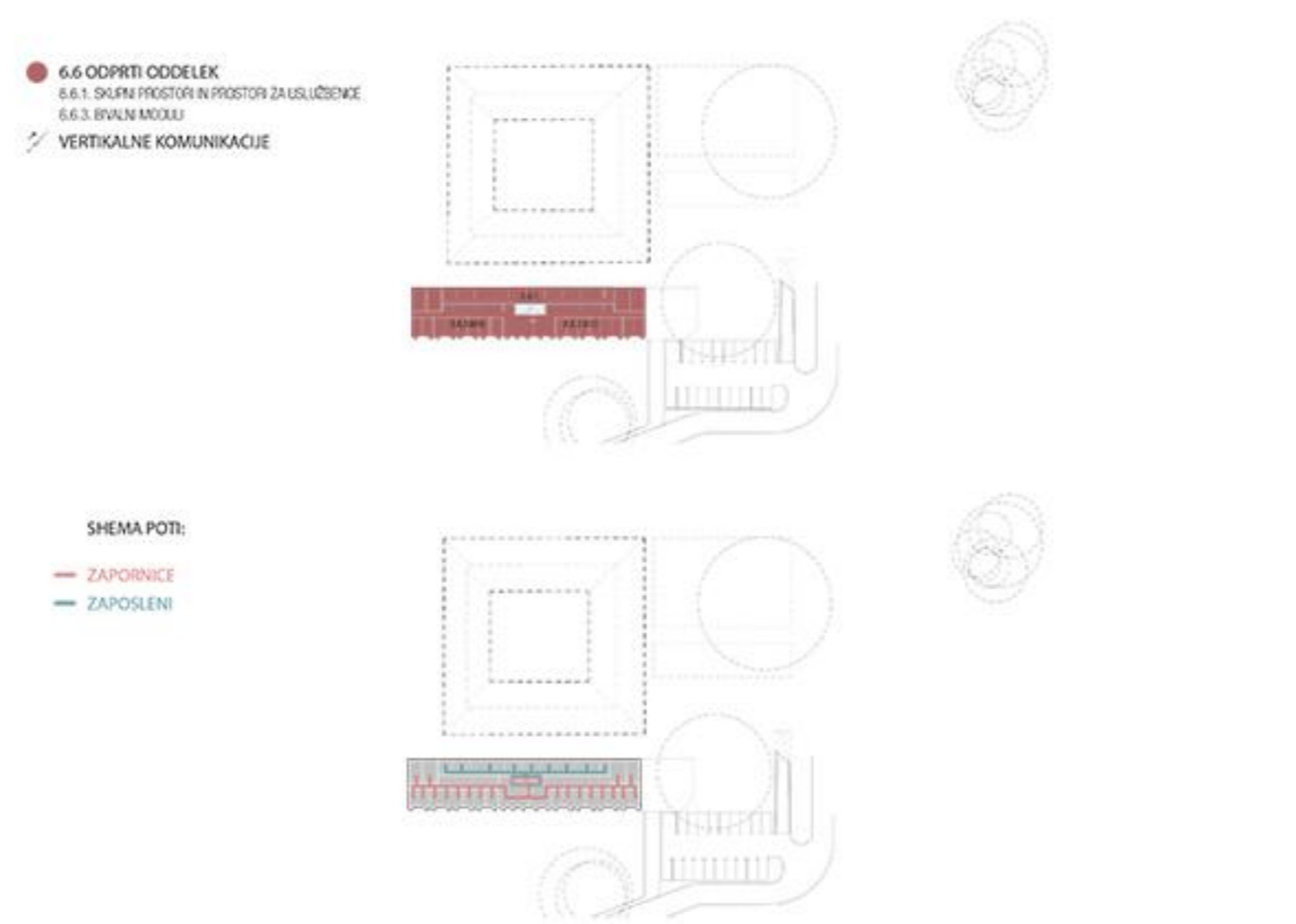


HEMA UMESTITVE STAVBE ODPRTEGA ODELKA, KI OHRANJA DOMINANTNOST GRAJSKE STAVBE

TLORIS PRVE KLETNE ETAŽE, M 1:250

DOMINANTNOST GRAJSKE STAVBE JE VZPOSTAVLJENA TAKO, DA JE STAVBA ODPRTEGA ODELKA, KI SE NAHAJA NA JUŽNI STRANI GRADU, OBLIKOVANA KOT PODPORNİ ZID. STAVBA ODPRTEGA ODELKA JE VEČINOMA ORGANIZIRANA POD NIVOJEM TERENA, KI OBKROŽA GRAD.

OBVEZNI PERSPEKTIVNI PRIKAZ - PERSPEKTIVNI POGLED Z VIŠINE ČLOVEKA Z DOVODNE CESTE V SMERU PROTI GRADU IN VHODU V KOMPLEKS.





- 5.1 PROSTORI UPRAVE
- 5.2 PROSTOR SEKTORJA ZA TRITINA
- 5.3 PROSTOR SEKTORJA ZA SPLOŠNE, PRAVNE IN EKONOMNE ZADATKE
- 5.4 PRIPORA ZA SPREJEM IN ODPIST
- 6.1 PROSTOR
- 6.2 ZAPRTI ODEDEK
- 6.3 ZAPRTI ODEDEK
- 6.4 PRIPORA ZA SPREJEM IN ODPIST
- 6.5 PRIPORA ZA SPREJEM IN ODPIST
- 6.6 PRIPORA ZA SPREJEM IN ODPIST
- 6.7 PRIPORA ZA SPREJEM IN ODPIST
- 6.8 PRIPORA ZA SPREJEM IN ODPIST
- 6.9 PRIPORA ZA SPREJEM IN ODPIST
- 6.10 PRIPORA ZA SPREJEM IN ODPIST
- 6.11 PRIPORA ZA SPREJEM IN ODPIST
- 6.12 PRIPORA ZA SPREJEM IN ODPIST
- 6.13 PRIPORA ZA SPREJEM IN ODPIST
- 6.14 PRIPORA ZA SPREJEM IN ODPIST
- 6.15 PRIPORA ZA SPREJEM IN ODPIST
- 6.16 PRIPORA ZA SPREJEM IN ODPIST
- 6.17 PRIPORA ZA SPREJEM IN ODPIST
- 6.18 PRIPORA ZA SPREJEM IN ODPIST
- 6.19 PRIPORA ZA SPREJEM IN ODPIST
- 6.20 PRIPORA ZA SPREJEM IN ODPIST
- 6.21 PRIPORA ZA SPREJEM IN ODPIST
- 6.22 PRIPORA ZA SPREJEM IN ODPIST
- 6.23 PRIPORA ZA SPREJEM IN ODPIST
- 6.24 PRIPORA ZA SPREJEM IN ODPIST
- 6.25 PRIPORA ZA SPREJEM IN ODPIST
- 6.26 PRIPORA ZA SPREJEM IN ODPIST
- 6.27 PRIPORA ZA SPREJEM IN ODPIST
- 6.28 PRIPORA ZA SPREJEM IN ODPIST
- 6.29 PRIPORA ZA SPREJEM IN ODPIST
- 6.30 PRIPORA ZA SPREJEM IN ODPIST
- 6.31 PRIPORA ZA SPREJEM IN ODPIST
- 6.32 PRIPORA ZA SPREJEM IN ODPIST
- 6.33 PRIPORA ZA SPREJEM IN ODPIST
- 6.34 PRIPORA ZA SPREJEM IN ODPIST
- 6.35 PRIPORA ZA SPREJEM IN ODPIST
- 6.36 PRIPORA ZA SPREJEM IN ODPIST
- 6.37 PRIPORA ZA SPREJEM IN ODPIST
- 6.38 PRIPORA ZA SPREJEM IN ODPIST
- 6.39 PRIPORA ZA SPREJEM IN ODPIST
- 6.40 PRIPORA ZA SPREJEM IN ODPIST
- 6.41 PRIPORA ZA SPREJEM IN ODPIST
- 6.42 PRIPORA ZA SPREJEM IN ODPIST
- 6.43 PRIPORA ZA SPREJEM IN ODPIST
- 6.44 PRIPORA ZA SPREJEM IN ODPIST
- 6.45 PRIPORA ZA SPREJEM IN ODPIST
- 6.46 PRIPORA ZA SPREJEM IN ODPIST
- 6.47 PRIPORA ZA SPREJEM IN ODPIST
- 6.48 PRIPORA ZA SPREJEM IN ODPIST
- 6.49 PRIPORA ZA SPREJEM IN ODPIST
- 6.50 PRIPORA ZA SPREJEM IN ODPIST
- 6.51 PRIPORA ZA SPREJEM IN ODPIST
- 6.52 PRIPORA ZA SPREJEM IN ODPIST
- 6.53 PRIPORA ZA SPREJEM IN ODPIST
- 6.54 PRIPORA ZA SPREJEM IN ODPIST
- 6.55 PRIPORA ZA SPREJEM IN ODPIST
- 6.56 PRIPORA ZA SPREJEM IN ODPIST
- 6.57 PRIPORA ZA SPREJEM IN ODPIST
- 6.58 PRIPORA ZA SPREJEM IN ODPIST
- 6.59 PRIPORA ZA SPREJEM IN ODPIST
- 6.60 PRIPORA ZA SPREJEM IN ODPIST
- 6.61 PRIPORA ZA SPREJEM IN ODPIST
- 6.62 PRIPORA ZA SPREJEM IN ODPIST
- 6.63 PRIPORA ZA SPREJEM IN ODPIST
- 6.64 PRIPORA ZA SPREJEM IN ODPIST
- 6.65 PRIPORA ZA SPREJEM IN ODPIST
- 6.66 PRIPORA ZA SPREJEM IN ODPIST
- 6.67 PRIPORA ZA SPREJEM IN ODPIST
- 6.68 PRIPORA ZA SPREJEM IN ODPIST
- 6.69 PRIPORA ZA SPREJEM IN ODPIST
- 6.70 PRIPORA ZA SPREJEM IN ODPIST
- 6.71 PRIPORA ZA SPREJEM IN ODPIST
- 6.72 PRIPORA ZA SPREJEM IN ODPIST
- 6.73 PRIPORA ZA SPREJEM IN ODPIST
- 6.74 PRIPORA ZA SPREJEM IN ODPIST
- 6.75 PRIPORA ZA SPREJEM IN ODPIST
- 6.76 PRIPORA ZA SPREJEM IN ODPIST
- 6.77 PRIPORA ZA SPREJEM IN ODPIST
- 6.78 PRIPORA ZA SPREJEM IN ODPIST
- 6.79 PRIPORA ZA SPREJEM IN ODPIST
- 6.80 PRIPORA ZA SPREJEM IN ODPIST
- 6.81 PRIPORA ZA SPREJEM IN ODPIST
- 6.82 PRIPORA ZA SPREJEM IN ODPIST
- 6.83 PRIPORA ZA SPREJEM IN ODPIST
- 6.84 PRIPORA ZA SPREJEM IN ODPIST
- 6.85 PRIPORA ZA SPREJEM IN ODPIST
- 6.86 PRIPORA ZA SPREJEM IN ODPIST
- 6.87 PRIPORA ZA SPREJEM IN ODPIST
- 6.88 PRIPORA ZA SPREJEM IN ODPIST
- 6.89 PRIPORA ZA SPREJEM IN ODPIST
- 6.90 PRIPORA ZA SPREJEM IN ODPIST
- 6.91 PRIPORA ZA SPREJEM IN ODPIST
- 6.92 PRIPORA ZA SPREJEM IN ODPIST
- 6.93 PRIPORA ZA SPREJEM IN ODPIST
- 6.94 PRIPORA ZA SPREJEM IN ODPIST
- 6.95 PRIPORA ZA SPREJEM IN ODPIST
- 6.96 PRIPORA ZA SPREJEM IN ODPIST
- 6.97 PRIPORA ZA SPREJEM IN ODPIST
- 6.98 PRIPORA ZA SPREJEM IN ODPIST
- 6.99 PRIPORA ZA SPREJEM IN ODPIST
- 7.00 PRIPORA ZA SPREJEM IN ODPIST

STAVBA ZAPRTEGA ODELKA IN PRIPORA JE OBLIKOVANA TAKO, DA SLEDI TOPOGRAFIJI TERENA IN TAKO OHRANJA PODOBO PARKA KAR SE DA NESPREMENJENO. POTEKU TERENA SLEDI TUDI VAROVALNI ZID, KI SE V PROSTOR VMEŠČA KOT AVTONOMEN VOLUMEN, KI OMOGOČA KAR NAJMANJŠE PREOBLIKOVANJE OBSTOJEČEGA TERENA.

PREČNI PREZ, M 1:250



OKOLŠKI GOZDOVI



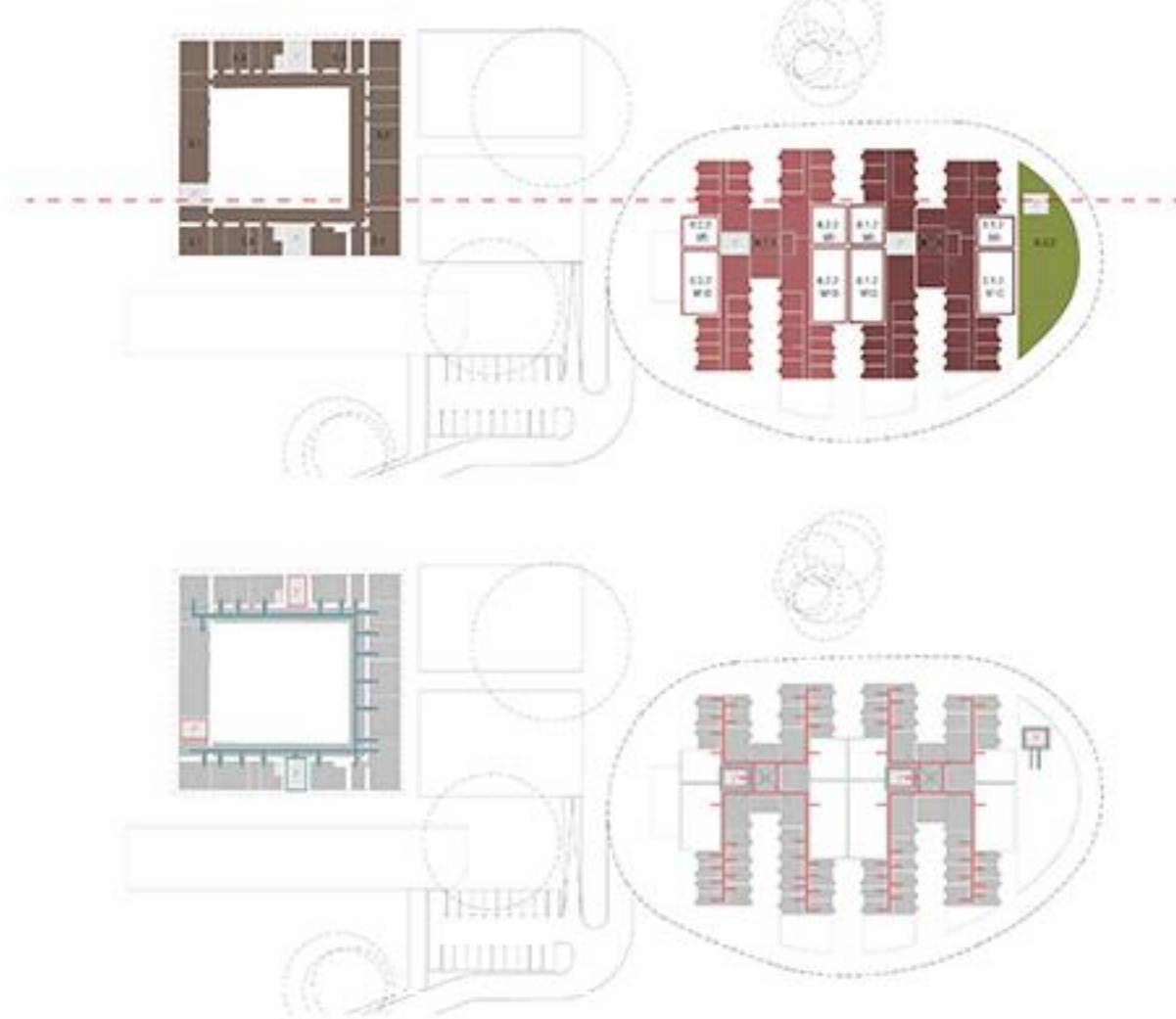
LES KOT GRADBENI MATERIAL

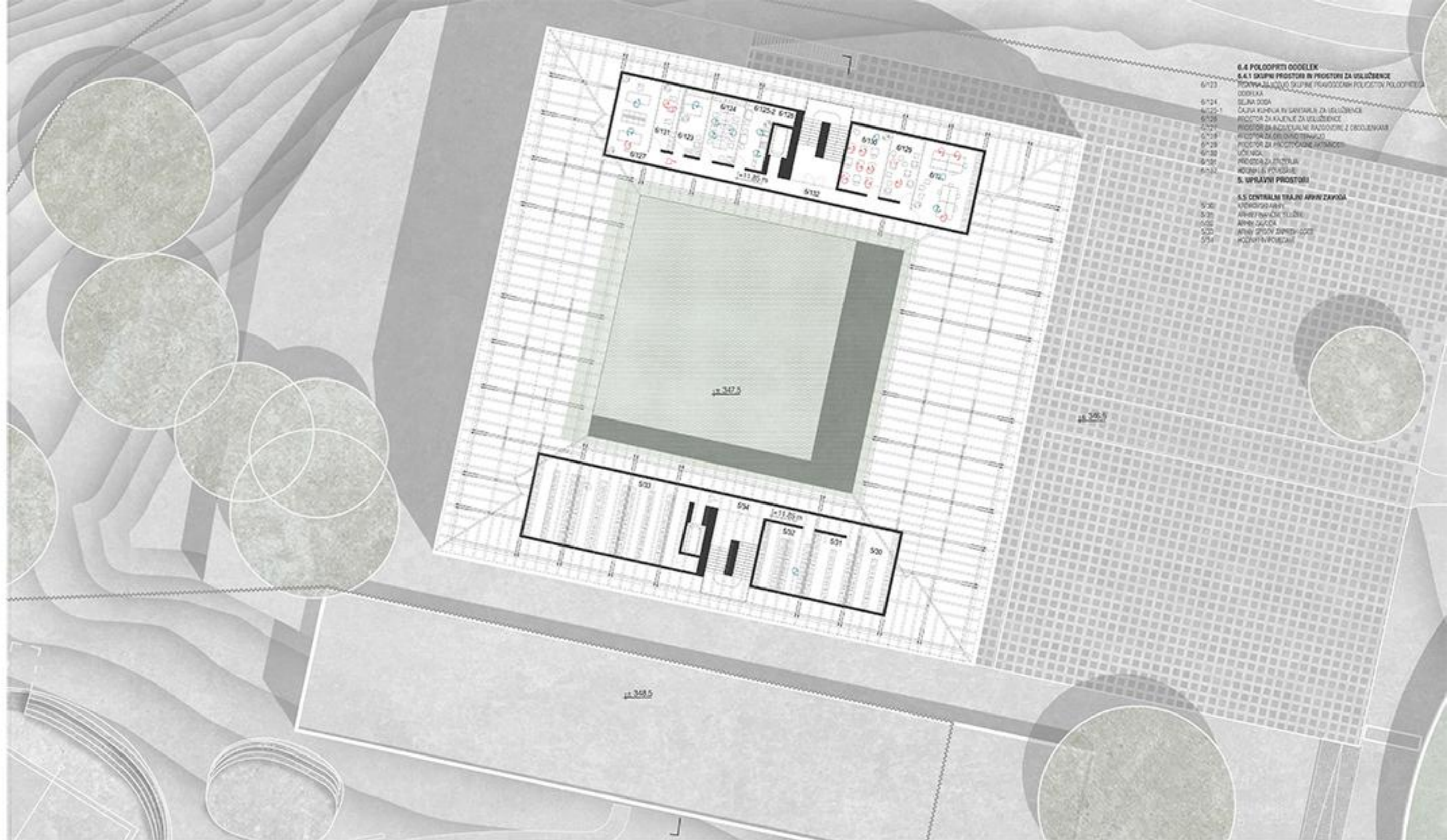
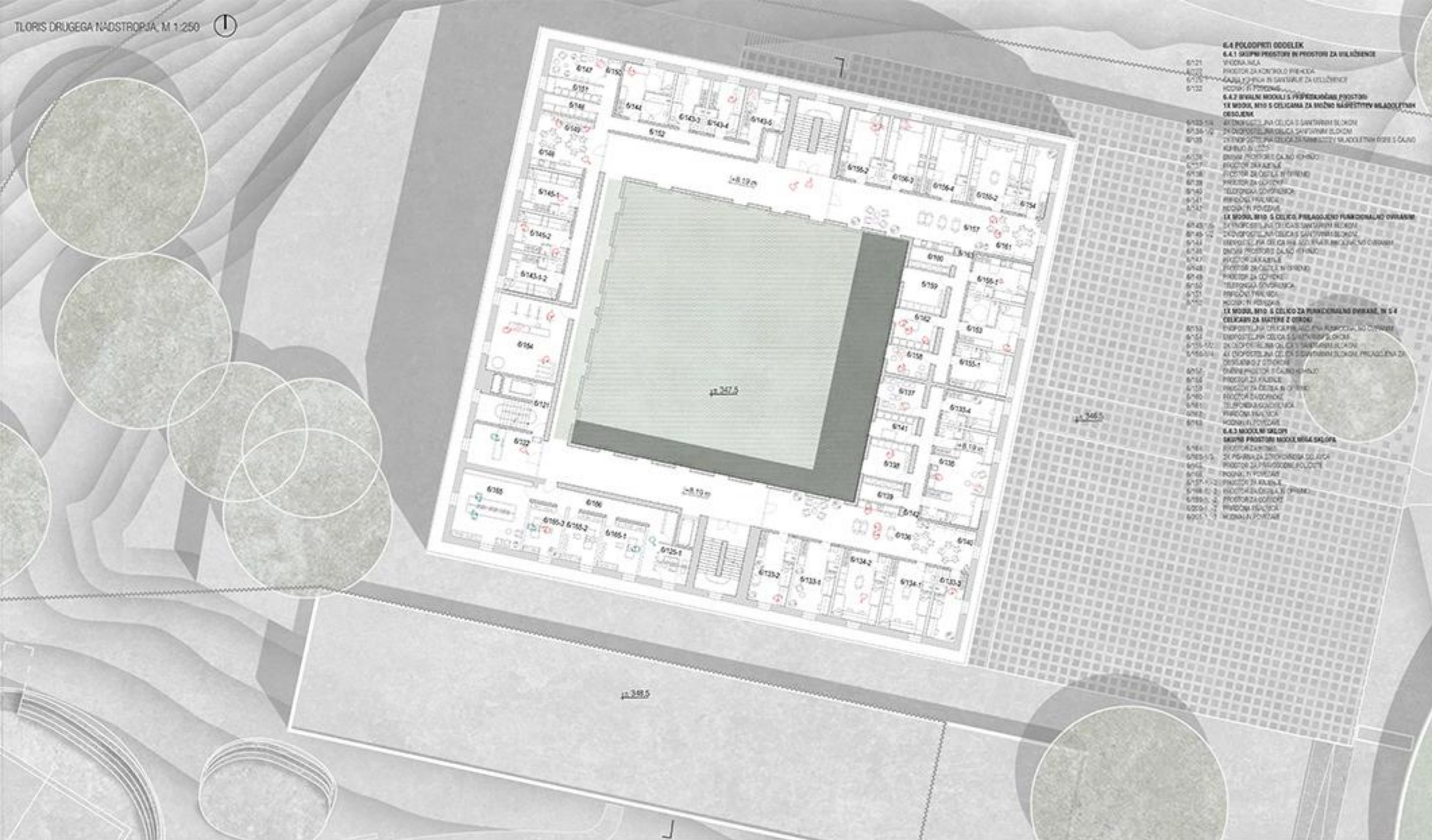


BETONSKA FASADA VAROVALNEGA ZIDA Z ODTISNENIM MOTIVOM LESA

- 5. UPRAVNI PROSTORI
- 5.1 PROSTORI UPRAVE
- 5.2 PROSTOR SEKTORJA ZA TRITINA
- 5.3 PROSTOR SEKTORJA ZA SPLOŠNE ZADATKE
- 5.4 PRIPORA ZA SPREJEM IN ODPIST
- 6.3. ZUNANJE POVRŠINE PRIPORA IN ZAPRTEGA ODELKA
- 6.3.2 KRŠČE PRIPORA IN ZAPRTEGA ODELKA
- 6.1 PRIPOR
- 6.1.2 BRALNI MOKELI
- 6.1.3 MOKELI SKLIP
- 6.2 ZAPRTI ODEDEK
- 6.2.1 BRALNI MOKELI
- 6.2.2 MOKELI SKLIP
- ✓ VERTIKALNE KOMUNIKACIJE

- SHEMA POTEI
- ZAPORNICE
- ZAPOSLJENI





V DRUGEM NADSTROPJU GRADU JE ORGANIZIRAN POLODPRTI ODELEK, KI JE PREKO POVSEM ZAPRTIH IN LEZANAMEN KOMUNIKACIJE POLODPRTEGA ODEDELKA REZERVIRANEGA STOPNIŠČA POVEZAN Z OSREDNJO HRBTENICO – HODNIKOM, KI VODI DO SKUPNIH PROSTOROV CELOTNEGA KOMPLEKSA (TRGOVINA, KNJIŽNICA, TELOVADNICA, ITD...). LOČENO STOPNIŠČE POLODPRTEGA ODEDELKA VODI DO ZUNANJIH POVRŠIN. PROTI TRIJU GRADU IMAJO OKNANA FASADI IZVEDENE PANELE, KI PREPREČUJEJO POGLEDE ZAPORNIC PROTI SPREHAJALIŠČEM ZA OBISKE.

