



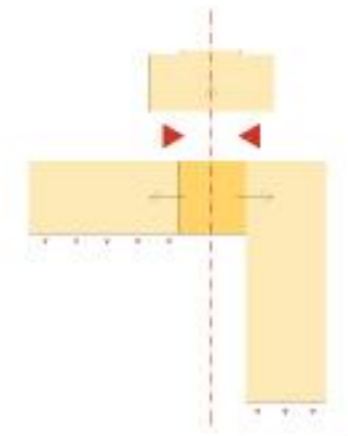
PREREZ | m 1:200



TLORIS KLETI | m 1:200



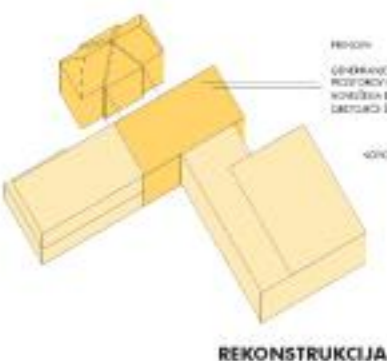
TLORIS KLETI | m 1:200



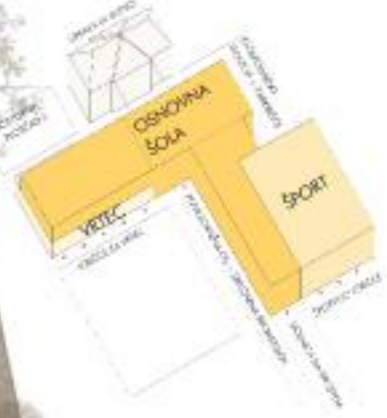
ZASNOVA

Skupni prostori so v izpostavljeni del stare šole. Predstavljajo izhodišče za dostopanje do ostalih programov šole.

KLET	površina (m ²)
1. klet	16,95
2. klet	21,30
3. klet	20,25
SKUPAJ KLET	58,50
1. OŠ - 1. OŠ	površina (m ²)
PROSTOR ZA POSREDOVANJE (1., 2., 3. OŠ)	
1. Posredovalna pisarna	25,20
2. Količnik	20,25
3. Količnik za odpadke	20,25
SKUPAJ PROSTOR	65,70
4. Količnik	21,20
5. Količnik za odpadke	14,40
6. Količnik za odpadke	40,10
UPORABNI PROSTOR	205,90
7. Količnik za odpadke	14,20
8. Količnik za odpadke	14,20
9. Količnik za odpadke	14,20
10. Količnik za odpadke	14,20
11. Količnik za odpadke	14,20
12. Količnik za odpadke	14,20
13. Količnik za odpadke	14,20
14. Količnik za odpadke	14,20
SKUPAJ	125,00
15. Količnik za odpadke	14,20
16. Količnik za odpadke	14,20
17. Količnik za odpadke	14,20
18. Količnik za odpadke	14,20
19. Količnik za odpadke	14,20
PROSTOR ZA ŠPORTNO VEDILJE	205,90
20. Količnik za odpadke	14,20
21. Količnik za odpadke	14,20
22. Količnik za odpadke	14,20
23. Količnik za odpadke	14,20
24. Količnik za odpadke	14,20
VETEC	205,90
25. Količnik za odpadke	14,20
26. Količnik za odpadke	14,20
27. Količnik za odpadke	14,20
28. Količnik za odpadke	14,20
29. Količnik za odpadke	14,20
30. Količnik za odpadke	14,20
PROSTOR ZA ŠPORTNE DRUŽINE	205,90
31. Količnik za odpadke	14,20
32. Količnik za odpadke	14,20
33. Količnik za odpadke	14,20
34. Količnik za odpadke	14,20
35. Količnik za odpadke	14,20
36. Količnik za odpadke	14,20
37. Količnik za odpadke	14,20
38. Količnik za odpadke	14,20
39. Količnik za odpadke	14,20
40. Količnik za odpadke	14,20
41. Količnik za odpadke	14,20
42. Količnik za odpadke	14,20
43. Količnik za odpadke	14,20
44. Količnik za odpadke	14,20
45. Količnik za odpadke	14,20
46. Količnik za odpadke	14,20
47. Količnik za odpadke	14,20
48. Količnik za odpadke	14,20
49. Količnik za odpadke	14,20
SKUPAJ PROSTOR	2387
UPORABNE PLOŠČINE	
1. Količnik za odpadke	14,20
2. Količnik za odpadke	14,20
3. Količnik za odpadke	14,20
4. Količnik za odpadke	14,20
5. Količnik za odpadke	14,20
6. Količnik za odpadke	14,20
7. Količnik za odpadke	14,20
8. Količnik za odpadke	14,20
9. Količnik za odpadke	14,20
10. Količnik za odpadke	14,20
11. Količnik za odpadke	14,20
12. Količnik za odpadke	14,20
13. Količnik za odpadke	14,20
14. Količnik za odpadke	14,20
15. Količnik za odpadke	14,20
16. Količnik za odpadke	14,20
17. Količnik za odpadke	14,20
18. Količnik za odpadke	14,20
19. Količnik za odpadke	14,20
20. Količnik za odpadke	14,20
21. Količnik za odpadke	14,20
22. Količnik za odpadke	14,20
23. Količnik za odpadke	14,20
24. Količnik za odpadke	14,20
25. Količnik za odpadke	14,20
26. Količnik za odpadke	14,20
27. Količnik za odpadke	14,20
28. Količnik za odpadke	14,20
29. Količnik za odpadke	14,20
30. Količnik za odpadke	14,20
31. Količnik za odpadke	14,20
32. Količnik za odpadke	14,20
33. Količnik za odpadke	14,20
34. Količnik za odpadke	14,20
35. Količnik za odpadke	14,20
36. Količnik za odpadke	14,20
37. Količnik za odpadke	14,20
38. Količnik za odpadke	14,20
39. Količnik za odpadke	14,20
40. Količnik za odpadke	14,20
41. Količnik za odpadke	14,20
42. Količnik za odpadke	14,20
43. Količnik za odpadke	14,20
44. Količnik za odpadke	14,20
45. Količnik za odpadke	14,20
46. Količnik za odpadke	14,20
47. Količnik za odpadke	14,20
48. Količnik za odpadke	14,20
49. Količnik za odpadke	14,20
SKUPAJ UPORABNE PLOŠČINE	2387



REKONSTRUKCIJA - RUŠITEV



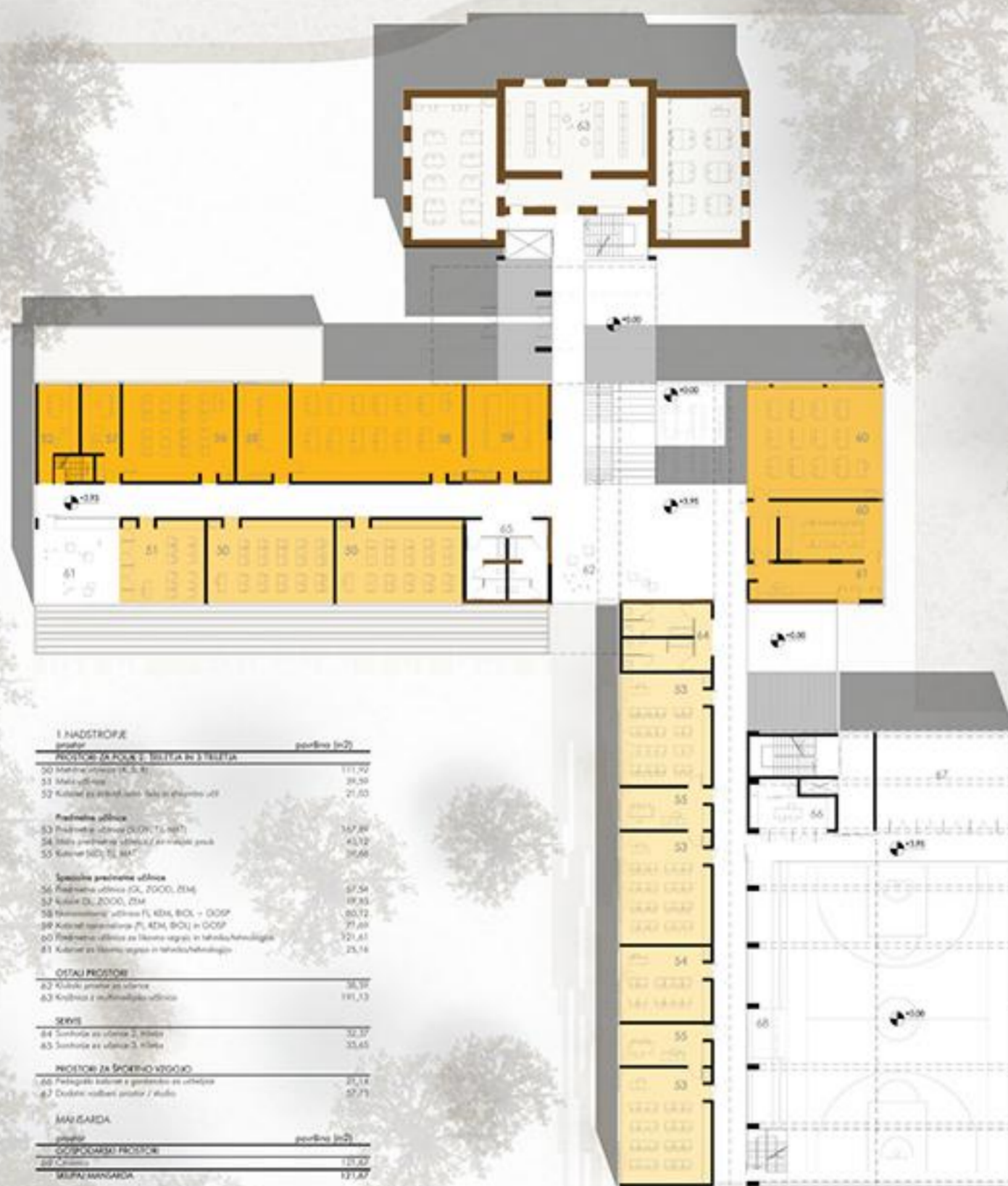
PROGRAMSKA ŠHEMA

TLORIS PRITLIČJA | m 1:200

PREREZ | m 1:200

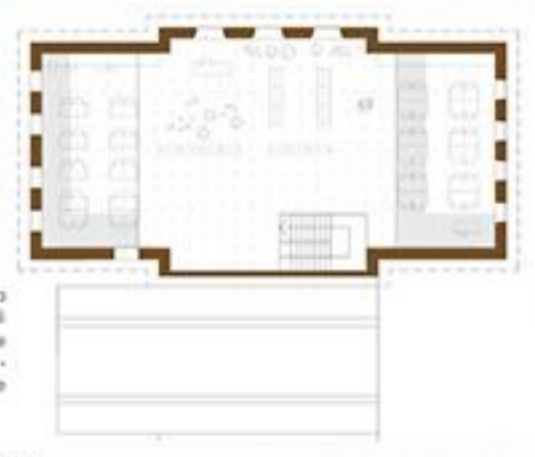


ZAHODNA FASADA | m 1:200



TLORIS MANSARDE | m 1:200

TLORIS 1. NADSTROPJA | m 1:200



Knjižnica se omogoča delovanje tudi izven šolskega časa s ponovno vzpostavitvijo vhoda na ulični fasadi stare šole. V primeru uporabe knjižnice kot lokalne ustanove, se omogoči oblikovanje osrednjega prostora mansarde, kamor vnesimo dodatne površine knjižnice.

Fleksibilna zasnova skupnih prostorov omogoča spontano uporabo in več sočasnih skupnih aktivnosti, ki se med seboj ne motijo.

Suha povezava vrta in šole. Prehrana otrok v šolski jedilnici, v igralnicah ali skupnih prostorih.



SHEMA POTI | dopoldne

SHEMA POTI | popoldne



SEVERNA FASADA | m 1:200



GLAVNA VHODNA AVLA Z AVDITORIJEM



VRTEC IN OS ŠOLE