



FAKULTETA ZA STROJNIŠTVO Ljubljana

Opis urbanistične in arhitekturne zasnove

Problematika programske naloge in umestitve novih objektov je njihova direktna dostopnost in zaznavnost iz glavne dostopne strani Večne poti. Nova objekta smo glede na podana območja umestili na njihov skrajni vzhodni rob, s čimer smo pri Fakulteti za strojništvo (FS) vzpostavili direktno priključevanje na obstoječo ploščad Fakultete za kemijo in kemijsko tehnologijo (FKKT) in Fakultete za računalništvo in informatiko (FRI). Novo in vhodno ploščad Fakultete za farmacijo (FFA) smo ravno tako zasnovali z vhodne vstopne ploščadi ob zahodni fasadi FKKT. Pri FFA smo zaradi mogoče vizualne zaznave ploščad in vhod objekta vzpostavili direktno iz severozahodnega vogala, s čimer smo ločili in ustvarili novo urbano potezo tlakovane ploščadi, ki se preko povezovalne pešpoti povezuje na obstoječo ploščad z novo fakulteto za strojništvo in se v nadaljevanju naveže tudi na preostale univerzitetne objekte na skrajni vzhodni strani območja.

Z zasnovo nove urbane tlakovane poteze FFA in »urbanega šiva« obstoječe ploščadi FS smo na jasn in smiseln način ustvarili dva ločena ambienta med katere je vpeta fakulteta za strojništvo, z jasnim obvladovanjem in zaznavnostjo novih načrtovanih objektov fakultet. Geometrija urbanistične ureditve pri snovanju ploščadi FS je enaka obstoječi in se zgolj ritmično, v enakem kontekstu nadaljuje ter veže na objekt FS in izteka v novo ustvarjene športne površine v skrajnem zahodnem delu širšega območja. Geometrija nove ploščadi FFA je vzporedna z obstoječo FKKT in nato sledi geometriji, podani kot mejni ločnici obeh območij za graditev novih fakultet.

Glede na večje število in s tem frekventnejšo izrabo smo novi urbani potezi obravnavali kot »dinamično« ploščad na zahodu ob FS in umirjeno, bolj okoliškem miljeju primerno ploščad FFA, ki se s svojim jasnim začetkom in vzpostavljanjem vhoda navezuje na zaledni del FS in izteče v okolico proti Poti ob žici. Kot že opisano urbanistična rešitev ohranja obstoječe in ga kljub opisani problematiki želi nadgraditi z vzpostavljanjem zelenih športno-rekreacijskih in prostorov za počitek, oddih in učenje na izteku le-teh. V tem kontekstu je kot dodana vrednost načrtovana ideja naravnega bazena – »bajerja« v vzhodnem delu skupnega območja med fakultetama FFA in FS. Le-ta s svojim umirjenim značajem miljeja okoliškega prostora dosega zeleno umirjenost nasproti aktivni dinamični obravnavi ploščadi na zahodu, kjer glede na večje število študentske populacije ploščad zasnujemo bolj obsežno, s športnimi površinami in pripadajočo urbano opremo.

Glede na paviljonski prostostoječi koncept snovanja objekta v zelenem sta le-ta tudi glede na programsko podobnost načrtovana na enak konceptualni način in oblikovno umeščena v prostor. Oblikovanje objektov glede na obsežnost programa in skoraj celotno potrebno zapolnitev podanih zazidljivih območij sledi zamejitvam, s čimer s svojo formo lomljenih stranic dosegamo vizualni občutek zmanjšanja zelo velikih stavbnih mas, ki na ta način bolj omogočijo obvladovanje in zaznavnost širšega prostora.

Urbanistična rešitev vzpostavi koncertiranje programa in maksimalnih površin objekta v osrednjem delu območja tik ob obstoječih fakultetah in ga reducira z zmanjševanjem višin proti zunanjim mejnim območjem ruralnega dela in naselij. Načrtovani koncept glede na že obstoječi režim dostopov in dovozov funkcionira na način trajnega osrednjega parkiranja v dveh garažah novih fakultet in zgolj občasno za dostavo in intervencijo v okolici objektov. Zato smo izhajajoč iz podanega uvoza in izvoza v garažo vzpostavili direktno povezavo na vhodno ploščad za potrebe dostave in vstopa v objekt FFA, promet na krožni način okoli objektov pa uredili zgolj kot nadgradnjo ploščadi objekta, ki ostaja v funkciji pešcev.

Pri reševanju urbanizma smo stavbne mase koncentrirali v središču in jih reducirali proti okolici. V tem kontekstu je pomembna, s tem dobljena členjena, razbita vizura objektov iz perspektive obiskovalcev, sprehajalcev in mimoidočih. Nova ploščad FFA je vpeta med korito potoka Glinščica na severu in novo ustvarjenim bajerjem na južni strani. Ploščad se ob svoji navezavi na potok Glinščica glede na višinsko razliko predvidi kot razgledišče, ki se s svojo členjeno tlakovano površino prilagodi in naveže na obstoječo mimoidočo sprehajalno pot. Na ta način in z vzpostavitvijo notranjih povezav ploščadi smiselno povežemo z okoliškim prostorom.

Kot del urbanistične ureditve je način dostopanja in dostavne utrjene intervencijske poti okoli obeh fakultet rešen krožno, z zaključkom preko tlakovanih ploščadi z načrtovano jasno talno označbo. Pri urejanju okolice objektov se izvedejo minimalne poglobitve z nakloni terena zaradi omogočanja prezračevanja obeh garaž. Te poteze v prostoru ustvarjajo »lebdenje« objektov in mu zagotavljajo potrebno distanco z okolico.

Pri načrtovanju objektov in njihovih gabaritov smo upoštevali podane zahteve in zamejitve, pri čemer smo etažnost in višine po konturah objektov prilagajali predhodno opisanim željam in širši prostorski ureditvi.

Glede na naš prikaz zgolj FS v sklopu potrebnega širšega urbanizma se naša že poprej opisana ideja objekta, skladna z obliko in konturo zazidljivega območja, prilagaja in oblikuje na način izmikanja delov volumna, s čimer jasno opredelimo njegovo zaznavnost in s tem njegovo obvladovanje.

Ideja izmikanja in ustvarjanje nazobčenosti izhaja tudi iz elementa zobnika, ki kot eden od osnovnih gradnikov strojnih elementov v našem primeru povzema formo objekta. Pri oblikovanju objekta na opisan način smo izhajali iz vizure obiskovalca, uporabnika in mimoidočega, katerim smo prilagajali zeleno odprtost ali zastrtost, ki program znotraj objekta zapira ali omogoča dostopnost. V opisanem kontekstu in izhajanje oblike objekta je tudi zasnova senčenja oz. brisolejev, ki s svojo poševnostjo in načinom nizanja povzemajo simboliko prepleta zobnikov, kar ustvarja prepoznaven že opisani strojni element, ki se kot motiv pojavi večkrat v različnih izraznih oblikah. Brisoleji so kovinski, pritrjeni na stekleno fasado, ki se izvaja kot kombinacija povsem transparentnih steklenih površin in ne-transparentnih parapetnih. Brisoleji s svojo zasnovo in umeščenostjo ravno tako ustvarjajo igro zelene odprtosti, izpostavljenosti in zaprtosti oz. potrebnem zastiranju pogledov. Fasadni element brisolejev in vzorec se uporabita tudi za brisoleje na strehi komunikatorja, nad restavracijo in na vzhodni terasi objekta.

Tlorisno smo objekt glede na obrisno obliko delili na več sklopov glede na podano programsko nalogo, ki smo jih vpeli na osrednji »komunikator«, ki povezuje različne nivoje in potrebne višine prostorov na jasn in obvladljiv način. Objekt se poleg komunikatorja deli še na pedagoški del z vstopno avlo in knjižnico ter 5 objektov-»traktov«, v katere so umeščeni 4 programski sklopi laboratorijev in kateder ter upravo, rekreacijskimi površinami, skupnim delom in restavracijo (menzo). Trakte glede na nazorno prikazano programsko delitev in umestitev v grafični predstavitvi poimenujemo z oznakami A, B, C, D, E in F, s čimer omogočimo jasno označbo, preglednost in dostopanje vseh uporabnikov in obiskovalcev objekta. Program 4 sklopov je po katedrah razdeljen v 4 trakte, kjer so prostori umeščeni skladno s podano programsko shemo ali na najbližji mogoči poziciji glede na velikost prostora, za katero smatramo da je glede na bližino in umestitev še vedno ustrezna. Vsi sklopi so direktno povezani z upravo s skupnimi prostori in ločeno s pedagoškim delom.

Pri umestitvi programov v objekt smo, poleg zahtev, izhajali iz atraktivnosti pogledov in uporabnosti, v vrhno etažo pedagoškega dela umestili knjižnico s čitalnico, ki se odpira nad vstopno ploščadjo proti Ljubljanskemu gradu ter restavracijo s teraso in kuhinjo na vrhu trakta A. V osrednjem delu večetažne vstopne avle je umeščena reprezentančna dvorana Leskovarjeve sobe, ki je direktno povezana s pedagoškim delom in upravo.

Zaradi problematike različno zahtevanih etažnih višin prostorov so tudi trakti različno etažirani. Višine etaž v posameznih traktih so prikazane v grafiki. Osnova za načrtovano je bila tudi podana zahteva po številnih prostorih z možnostjo dostopanja s ceste in zagotavljanja potrebnih svetlih površin prostorov. Organizacija in umestitev programa znotraj posameznega trakta se stopnjuje od večjih zahtevnih uporabniško in obremenitveno bolj obremenjenih laboratorijev in učilnic v pritličju, preostali nepotrebno povezani del s cesto v prvi, ravno tako etaži z višjo etažno višino, nato pa si sledita dve etaži s standardno višino, kjer so umeščeni prostori kabinetov in skupnih prostorov kateder.

Členitev in odmik med trakti je tudi glede na konstrukcijsko osnovo garaže v kleti omejen znotraj mogočih gabaritov, s čimer so le-te minimalne, pa vendar zagotavljajo ustrezno osvetlitev glede na delovne in učne procese po nivojih.

Komunikator, ki poleg svoje primarne funkcije služi tudi kot razgledišče in obvladovanje prostora s svojo tlorisno členitvijo na 3 vzdolžne pasove omogoča 3 različne obravnave komunikacij, in sicer:

- hodnik oz. horizontalna komunikacija učilnic in predavalnic (2,80m),
- stopnice kot povezovalce različnih nivojev oz. vertikalne komunikacije (2,00m),
- povezovalni pas traktov z "balkoni" za počitek, druženje in skupinsko delo (3,00m).

Pasovi se med seboj ne motijo, temveč se povezujejo.

Zaradi zagotavljanja potrebnih svetlih višin predavalnic se traktu A in komunikatorju vzpostavi medetaža, ki s svojo povzdignjeno formo hodnika predavalnic kot del komunikatorja omogoča ločeno direktno vstopanje v posamezne trakte v nivoju 0,00m brez mešanja z uporabniki oz. obiskovalci pedagoškega dela. Pod mezaninom komunikatorja so umeščene tudi skupne površine druženja, dela in počitka za laboratorijske prostore v pritličju, kjer se lahko omogoči izhod na zunanje površine. Tudi ta površina, ki spada med povečane površine, se nam zdi potrebna glede na zgoščeno zahtevano programsko zasnovo pritlične etaže.

Dodatne komunikacije posameznih traktov, ki služijo tudi za evakuacijo, so vzpostavljene znotraj vertikalnih komunikacijski jeder, ki so vezane neposredno na komunikator (gledati sheme prikaza koncepta).

Posamezni sklopi oz. trakti so dodatno povezani preko mostovžev v vzdolžni smeri. Ob vseh notranjih komunikacijah, posebej pa ob osrednjem povezovalnim komunikatorjem, se ustvarjajo prostori in površine za druženje, počitek, skupinsko delo in oddih, ki pa presega podane površine, vendar se nam glede na obsežnost pedagoškega programa zdi vsekakor potrebno in upravičeno. Načrtovano povečanje predhodno opisanih površin je smiselno in uporabno ob povečani in maksimalni zasedenosti programa, ki glede na sočasnost in interval uporabe zahteva večje površine ob prekinitvah, odmorih in dogodkih.

Zasnova ureditve zunanjega prostora

Zunanja ureditev skladno s prikazanim urbanizmom obsega ureditev tlakovanih pešpoti, utrjenih povoznih intervencijskih in dostavnih poti in travnatih površin z nizko raslim drevjem in na novo umeščenim bajerjem. Pri ureditvi bajerja kot samo površinskega naravnega bazena s svojo okolico bi želeli prostor urediti kot del izobraževalnega in raziskovalnega procesa in vključiti v kontekst Biotehniške fakultete v bližini in njenih aktivnosti, saj bi na ta način lahko aktivno in direktno ustvarjali in vzdrževali kakovostne okoliške miljeje v skladu z načrtovanim. Pri rešitvi s plitvo vodno površino smo izhajali iz dejstva poplavnosti območja, kjer je voda kot naravni element zelo prisotna, in zato po naše smiselno izpostavljena v kontroliranih okvirih kot dodatni atraktor in akcent v prostoru.

Ploščadi so načrtovane na enak način kot obstoječa ploščad fakultet z betonskim tlakom v dveh barvnih tonih v različno velikih poljih in vmesnimi zelenimi otoki, ki so zasajeni z nizko raslim drevjem in grmičevjem. Intervencijske in dostavne poti so asfaltirane, pešpoti pa tlakovane z betonskimi tlakovci. Novo nastali urbani prostori se opremijo z lesenimi klopmi večjih dimenzij, ki, poleg prostora za počitek in učenje, omogočajo izrabo kot tribuna ali razgledišče. Primarni element ploščadi so velikopotezne klopi z leseno oblogo, ki se na hrbtni strani pod višjo sedalno polico opremijo s stojali za kolesa, tako da poleg svoje osnovne funkcije opravljajo tudi funkcijo stojala zelo potrebnih in številčnih kolesarskih parkirnih mest.

V sklopu zunanje ureditve je tudi načrtovana osvetlitev, ki pa v nadaljevanju glede na dejanske potrebe lahko rezultira v veliko bolj ambientalno kot trenutno z naše strani prikazano urbano, mestno atmosfero.

Opis konstrukcijske zasnove

Objekt je zasnovan kot armirano-betonska skeletna konstrukcija z dodanim jeklenim delom za zagotavljanje večetažnih odprtih prostorov avle in izvedbo osrednjega povezovalnega komunikatorja. Konstrukcijsko se objekt zaradi velikosti deli na več delov, za katere so diletacije lahko določljive in v nadaljevanju načrtovane.

Skeletna konstrukcija omogoča fleksibilno-prilagodljivo organizacijo tlorisa oz. prostorov po rastru načrtovanih 120 cm notranje in zunanje fasade glede na dejanske potrebe in je zato prilagodljiva eventuelnim spremembam in reorganizaciji.

Objekt ima po fasadnem obodu povsod, razen v osrednjem povezovalnem komunikatorju, izvedene parapetne zidove zgolj s horizontalno potezo zasteklitve, s čimer zagotavljamo boljšo energetska učinkovitost objekta in njegovo racionalno kondicioniranje.

Zaklonišče

Predvideno potrebno zaklonišče, ki je posvoji zasnovo zelo obsežno se lahko umesti v del garaže ob mogoči v natečajnem gradivu predloženi selitvi 100 parkirnih mest v novo garažno hišo, ki bo zgrajena pri Ljubljanskem živalskem vrtu ob Večni poti. Glede na sestavo tal in ceno izgradnje takega objekta v sklopu trenutno načrtovanega se nam zaradi potrebne namestitve pod nivo naše garaže (klet 2) rešitev ne zdi smiselna in racionalna.

Modularna zasnova in dolgoročna prilagodljivost

Kot že opisano skeletna konstrukcija omogoča modularnost in prilagodljivost objekta v rastru 120 cm, kar pomeni, da se objekt glede na izvedeno garažo lahko gradi v načrtovanem ali manjšem obsegu glede na potrebe in eventualno faznost gradnje. Ravno tako je v podanem modulu glede na prosto konstrukcijsko zasnovo (betonski stebri in mavčno-kartonske predelne stene) mogoča prosta določitev velikosti prostorov in njihovih predelnih sten, skladno z zelenim programom in eventualno reorganizacijo. V tem kontekstu je zasnovan tudi način strojnih inštalacij, ki predvideva delitev le-teh na posamezne trakte in njihovo postavitvijo naprav direktno na streho posameznega trakta. S tem optimiziramo in skrajšamo razvod inštalacij, ki iz strehe oz. kleti preko dodatno spuščениh stropov hodnikov omogoča prilagodljivo kondicioniranje in napajanje novi postavitvi.

Prometna ureditev

Načrtovana prometna ureditev se navezuje na podano dovozno cesto, ki kot že opisano s krožnim prometom okoli uvožno-izvozne rampe omogoča dostavo in intervencijo. Zaradi umeščeni FS in njenih potreb se občasna dostava, intervencija in servis do objekta omogoča preko ploščadi s primerno označeno površino in po za to predvideni obvozni asfaltirani poti v nadaljevanju. Na ta način enako kot tudi za FFA želimo doseči reduciran in dobro organiziran prometni režim za potrebe obeh novih fakultet. Parkiranje je omogočeno tako kot zahtevano, zgolj v garaži, s 403 PM, v katero se dostopa s skupnim vhodom v garažo FFA. Znotraj garaže je omogočen del z ločenimi rezerviranimi parkirnimi mesti za obiskovalce ali druge potrebe.

Za potrebe kratkotrajnih postankov so predvidene površine na prometni poti ploščadi vzdolžno ob uvozu v garažo. Na površinah ploščadi zaradi njenega zelenega značaja ni predvideno parkiranje vozil, zato le ta prometna površina služi zgolj ob predhodno opisanih situacijah. V objektu fakultete se za potrebe servisa in napajanja gostinskega program s smetmi načrtuje gospodarsko dvorišče v zaledju trakta A. Dovožne poti in ciljna destinacija sta jasno nakazana s samo formo objekta in označena z oznakami traktov. Zaradi velikega zahtevanega števila potrebnih kolesarskih mest je v več kot zadostnem številu načrtovana pokrita kolesarnica (116 PM) po celem severnem vzdolžnem delu garaže. Dostop do kolesarnice je predviden po širokih stopnicah s klančino. Preostale potrebe po zunanjem parkiranju koles so rešene v sklopu dolžin opisanih lesenih klopi.

Tehnološka zasnova in trajnostni vidik

Ena od pomembnejših kriterijev pri snovanju arhitekture nove stavbe FS je izmanjševanje rabe energije, zmanjševanju količine uporabljenih surovin in izpustov toplogrednih plinov. Skladno s trendi, kot je razvidno iz grafičnega dela in predhodnih opisov zasnove konstrukcije objektov in prostorov, smo oblikovali energetske učinkovito in kompaktno stavbo in s tem ponudili uporabniku prijetno bivalno okolje. Pri projektiranju smo uporabili tiste energetske rešitve ter njihove kombinacije, ki imajo na dani lokaciji največji potencial za varčevanje energije. Skrb za okolje, prijetno počutje ljudi in minimalni stroški za energente so bila osnovna vodila pri zasnovi stavbe.

Pri snovanju nove poslovne stavbe so bile upoštevane najnovejše smenice trajnostne gradnje. Cilji idejne arhitekturne rešitve so trajnostna umestitev objekta, energetska učinkovitost, učinkovito upravljanje z vodami, uporaba nenevarnih in lokalnih materialov, zagotavljanje ugodnega študijskega in delovnega okolja, optimizacija delovanja in vzdrževanja, zmanjševanje odpadkov ter energetska neodvisnost.

Za doseganje ciljev so bile pri načrtovanju uporabljene naslednje strategije.

1) trajnostna umestitev

- Stavba je, glede na lokacijske pogoje in zahteve iz projektne naloge, optimalno umeščena v dani prostor. Tako kar najbolje ohranja zelene površine in osvetlitev.
- Z zagotavljanjem zadostnega števila parkirnih mest za kolesa in polnilnic za električne avtomobile spodbuja uporabo nefosilnih načinov transporta.

2) energetska učinkovitost

- Izbrana je arhitektonsko najoptimalnejša tipologija objekta s »kompaktnimi« gabariti okrog centralnega atrija. Oblikovna zasnova objekta sledi strategijam pasivne gradnje in zagotavlja najugodnejše razmerje med površino zunanlega ovoja stavbe in površino stavbe.
- Za zagotavljanje čim manjših toplotnih izgub je fasada zasnovana s parapeti. S primerno debelino toplotne izolacije in okenskih površin s $U_w < 0,70 \text{ W/m}^2\text{K}$ je dosežena visoka energetska učinkovitost.
- Solarni pribitki so kontrolirani z zunanjimi brisoleji in zunanjimi žaluzijami ali screen roloji.
- Predvideni so energetske učinkoviti sistemi ogrevanja in prezračevanja. Ogrevanje in hlajenje stavbe ter priprava sanitarne vode so zagotovljeni z pomočjo aternativnih virov - toplotnimi črpalkami z visokim izkoristkom (zemlja/voda, zrak/voda) in sprejemniki sončne energije (SSE).
- Možnost izvedbe zemeljskega toplotnega menjalnika pod zunajimi ureditvami.
- Možnost izvedbe integrirane sončne elektrarne na strehi objekta.
- Prezračevanje stavbe je centralno ter kontrolirano. Izgube energije pri prezračevanju so minimalne, kar dosežemo z rekuperatorji.
- Centralni atrij se uporablja za naravno prezračevanje in nočno hlajenje stavbe. Zrak je kontrolirano voden preko odprtih na fasadi v vsaki etaži do atrija in preko izpustnih odprtih v zastekljeni strehi na prosto (lahko tudi dodatno preko odvodov dima).

3) unčikovito upravljanje z vodami

- Za učinkovito rabo vode so v sanitarijah vgrajeni kotlički z nizko porabo vode in sanitarne armature s senzorji in omejitvijo časa uporabe.
- V sanitarnih vozlih je za splakovanje uporabljena »siva voda«. Deževnica se zajame s strehe stavbe. Voda se prefiltrira in ustrezno pripravi za uporabo, skladišči se v zbiralniku pod zemljo. Tako lahko nadomestimo tudi do 50 odstotkov vode, ki bi se porabila vsakodnevno.
- Prav tako se padavinska voda uporablja na zunanjih površinah pri namakanju zelenic in čiščenju zunanjih površin.

4) nenevarni in lokalni materiali

- Za vgradnjo so predvideni trajnostni materiali in izdelki z visokim procentom ponovne uporabe, minimalno količino nevarnih kemikalij, vzdržljivi in lokalne izdelave.
- Predvidena je uporaba že recikliranih materialov, kot npr. agregat za preplastitev novih parkirnih mest,...

5) optimizacija dnevne in umetne svetlobe

- Zasnova stavbe omogoča kar najboljšo kontrolo nad naravno osvetlitvijo na študijskih in delovnih mestih. Pasivna solarna zasnova in uporaba naravne svetlobe močno zmanjša potrebno električno energijo za umetno osvetlitev.
- Naravna svetloba je kontrolirana s pomočjo vertikalnih lamel ter zunanjih senčil.
- Svetloba v centralnem atriju je kontrolirana preko zunanjih lamel brisolejev na strehi, ki zagotavljajo enakomerno osvetlitev in preprečujejo direkten vpad sončne svetlobe in pregrevanje stavbe.
- Za dodatno osvetlitev so vgrajene visoko kakovostne in nizko energijske LED svetilke z naprednim upravljanjem, ki vključuje senzorje gibanja in osvetlitve.

6) zagotavljanje ugodnega delovnega in študijskega okolja

- Posamezno delovno okolje in rasporeditev le teh v stavbi je načrtovano tako, da kar najbolje iskoristi naravno osvetlitev.
- Nivo osvetlitve delovnega mesta in ostalih prostorov bo zagotovljen po SIST EN 12464.
- Prezračevanje in izmenjava zraka bo kontrolirana in se bo prilagajala številu uporabnikov in namenu prostora.
- Izbrani materiali v stiku z uporabniki so naravni in trajnostni.

7) optimizacija delovanja in vzdrževanja

- Z uporabo alternativnih energetskih virov ogrevanja in hlajenja se znižujejo operativni stroški in minimalizira uporaba fosilnih goriv.
- V stavbo bo vgrajena pametna inštalacija za zaznavanje, nadzor in upravljanje s ogrevanjem/hlajenjem, prezračevanjem in osvetlitvijo. Vsak posamezni naštet sistem je centralno kontroliran in voden s CNS glede na okupacijo prostorov. Tako je zagotovljeno optimalno upravljanje z viri ter delovanje stavbe kot celote.
- Vgrajeni materiali in način vgradnje teh omogočajo nezahtevno vzdrževanje in minimalno čiščenje. Odpiranje oken bo omogočalo enostavno čiščenje steklenih površin, brez nepotrebnih dvigal ali vrвне tehnike.
- Streha bo ekstenzivno zazelenjena z minimalnim vzdrževanjem. Ekstenzivna zazelenitev ščitijo streho pred ekstremno visokimi temperaturami, UV-žarki, mehanskimi poškodbami in na ta način podaljšajo njeno življenjsko dobo.
- Oprema v interierju bo racionalna in modularne zasnove.
- Vse zunanje površine so racionalno zasnovane s minimalnim vzdrževanjem (kot travnate površine).

8) zmanjševanje odpadkov in recikliranje

- Izbrana gradiva in elementi omogočajo pri demontaži, razgradnji in recikliranju stavbnih elementov ob dokončanju življenjske dobe, pridobiti kakovostne materiale za recikliranje in s tem večje možnosti za njihovo nadaljno uporabo.
- Z detajlom in načinom vgradnje se predvidi in omogoči enostavno uporabo selektivnega rušenja.

9) zagotavljanje kakovosti med načrtovanjem in izvedbo

- Med načrtovanjem se kakovost načrtovanega zagotavlja z usklajenostjo vseh projektantov in sprotim preverjanjem načrtovanih sistemov glede na zadane cilje »nizko energetske« gradnje.
- Načrtovano se prenese v izvedbo s temeljitim in strogim nadzorom ter s uklajevanji z izvajalcem, tako da se glede na njegovo tehnologijo gradnje zagotovi kar najboljšo in najbolj racionalno izvedbo.

Tako zasnovana stavba bo po najnovejših merilih »nizko energetska« in imela čim manjši vpliv na okolje in uporabnike.

Navedba zneskov SKUPAJ POGODBENA CENA brez DDV iz priloge PONUDBA za UL FS in ločeno za uvoz v garažo in oprte površine

SKUPAJ POGODBENA CENA brez DDV za UL FS: 1.355.000,00 EUR brez DDV
SKUPAJ POGODBENA CENA brez DDV za uvoz v garažo in odprte površine: 155.000,00 EUR brez DDV

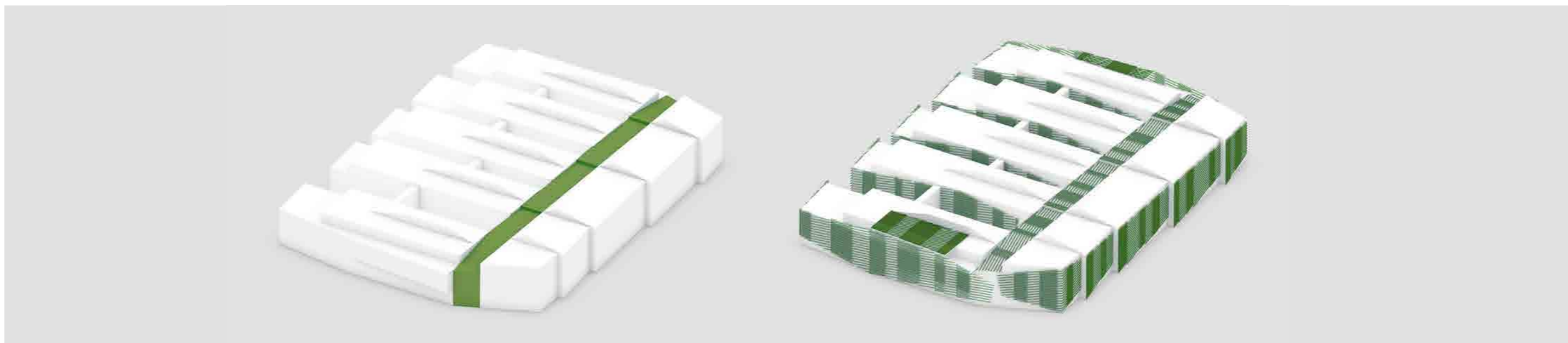
Navedba investicijske ocene GI brez za objekt UL FS in ločeno za uvoz v garažo in oprte površine

investicijske ocene GI brez za objekt UL FS: 46.800.000,00 EUR z DDV
investicijske ocene GI brez za uvoz v garažo in odprte površine: 1.560.000,00 EUR z DDV

SHEMATSKI PRIKAZ ZASNOVE IN OBLIKOVANJA OBJEKTA



nivojski prikaz centralnega povezovalnega "komunikatorja" med predavalnicami in učilnicami pedagogike s sklopi kateder laboratorijev in kabinetov ter uprave v posameznih traktih



volumen objekta s povezovalnim "komunikatorjem"

volumen objekta z brisoleji



98734
PLAKATI



FAKULTETA ZA STROJNIŠTVO Ljubljana

zunanja ureditev, situacija s streho objekta 1:500

severovzhodni perspektivni pogled

horis pritičija 1:250

skala:
 perimetar:
 površina:
 100000000
 100000000
 100000000

- U000001 Laborski prostorji odprta 89,2 m²
- U000002 Laborski prostorji odprta 89,2 m²
- U000003 Laborski prostorji odprta 89,2 m²
- U000004 Laborski prostorji odprta 89,2 m²
- U000005 Laborski prostorji odprta 89,2 m²
- U000006 Laborski prostorji odprta 89,2 m²
- U000007 Laborski prostorji odprta 89,2 m²
- U000008 Laborski prostorji odprta 89,2 m²
- U000009 Laborski prostorji odprta 89,2 m²
- U000010 Laborski prostorji odprta 89,2 m²
- U000011 Laborski prostorji odprta 89,2 m²
- U000012 Laborski prostorji odprta 89,2 m²
- U000013 Laborski prostorji odprta 89,2 m²
- U000014 Laborski prostorji odprta 89,2 m²
- U000015 Laborski prostorji odprta 89,2 m²
- U000016 Laborski prostorji odprta 89,2 m²
- U000017 Laborski prostorji odprta 89,2 m²
- U000018 Laborski prostorji odprta 89,2 m²
- U000019 Laborski prostorji odprta 89,2 m²
- U000020 Laborski prostorji odprta 89,2 m²
- U000021 Laborski prostorji odprta 89,2 m²
- U000022 Laborski prostorji odprta 89,2 m²
- U000023 Laborski prostorji odprta 89,2 m²
- U000024 Laborski prostorji odprta 89,2 m²
- U000025 Laborski prostorji odprta 89,2 m²
- U000026 Laborski prostorji odprta 89,2 m²
- U000027 Laborski prostorji odprta 89,2 m²
- U000028 Laborski prostorji odprta 89,2 m²
- U000029 Laborski prostorji odprta 89,2 m²
- U000030 Laborski prostorji odprta 89,2 m²
- U000031 Laborski prostorji odprta 89,2 m²
- U000032 Laborski prostorji odprta 89,2 m²
- U000033 Laborski prostorji odprta 89,2 m²
- U000034 Laborski prostorji odprta 89,2 m²
- U000035 Laborski prostorji odprta 89,2 m²
- U000036 Laborski prostorji odprta 89,2 m²
- U000037 Laborski prostorji odprta 89,2 m²
- U000038 Laborski prostorji odprta 89,2 m²
- U000039 Laborski prostorji odprta 89,2 m²
- U000040 Laborski prostorji odprta 89,2 m²
- U000041 Laborski prostorji odprta 89,2 m²
- U000042 Laborski prostorji odprta 89,2 m²
- U000043 Laborski prostorji odprta 89,2 m²
- U000044 Laborski prostorji odprta 89,2 m²
- U000045 Laborski prostorji odprta 89,2 m²
- U000046 Laborski prostorji odprta 89,2 m²
- U000047 Laborski prostorji odprta 89,2 m²
- U000048 Laborski prostorji odprta 89,2 m²
- U000049 Laborski prostorji odprta 89,2 m²
- U000050 Laborski prostorji odprta 89,2 m²

- Skupni prostori
- S000001 Skupni prostori odprta 292,0 m²
- S000002 Skupni prostori odprta 42,7 m²
- S000003 Skupni prostori odprta 30,2 m²
- S000004 Skupni prostori odprta 30,2 m²
- S000005 Skupni prostori odprta 100,5 m²
- S000006 Skupni prostori odprta 80,8 m²
- S000007 Skupni prostori odprta 22,7 m²
- S000008 Skupni prostori odprta 17,9 m²
- S000009 Skupni prostori odprta 18,8 m²
- S000010 Skupni prostori odprta 15,8 m²
- S000011 Skupni prostori odprta 11,7 m²

- Tehnične službe in Servisni prostori
- T000001 Tehnične službe odprta 27,2 m²
- T000002 Tehnične službe odprta 78,0 m²
- T000003 Tehnične službe odprta 19,4 m²
- T000004 Tehnične službe odprta 19,4 m²
- T000005 Tehnične službe odprta 10,0 m²

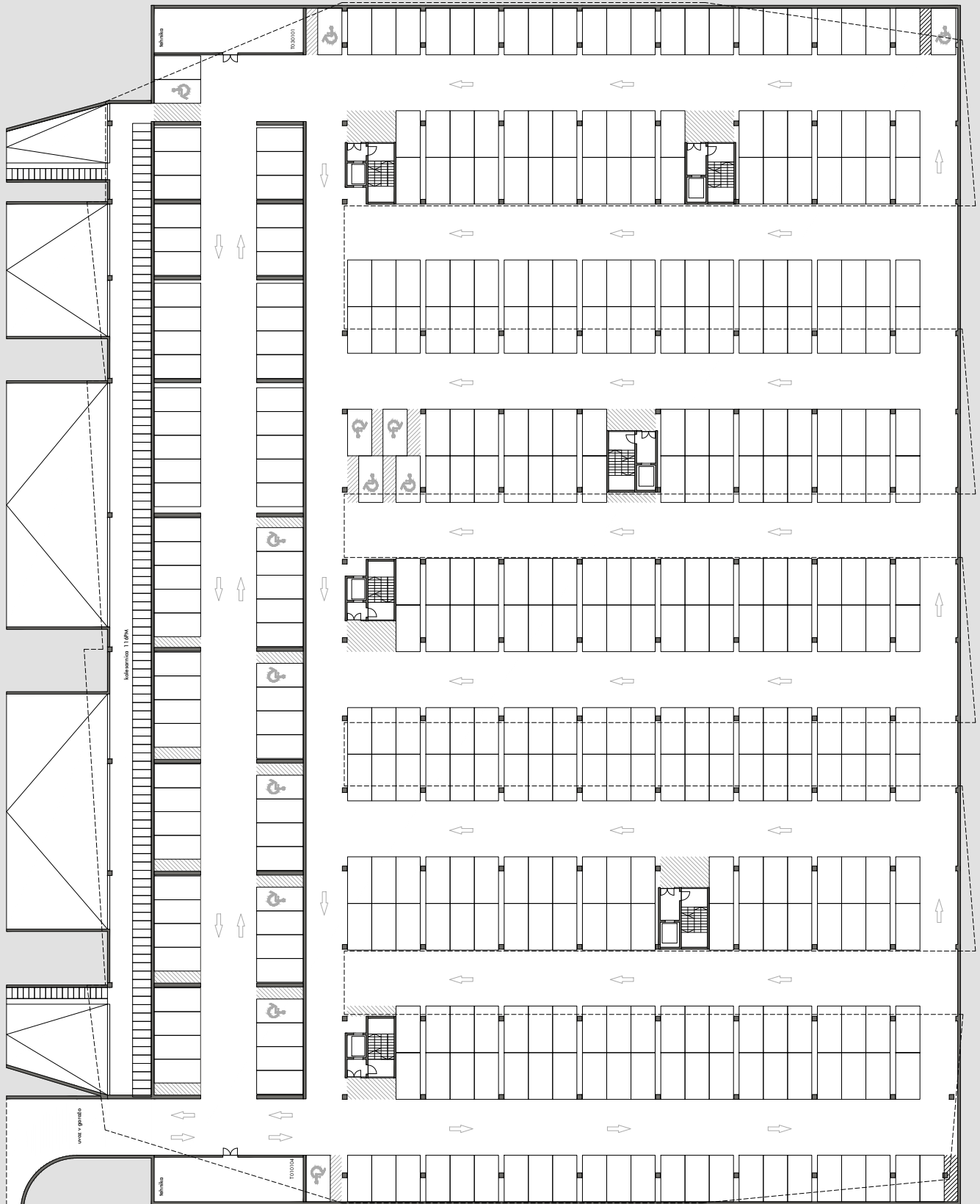


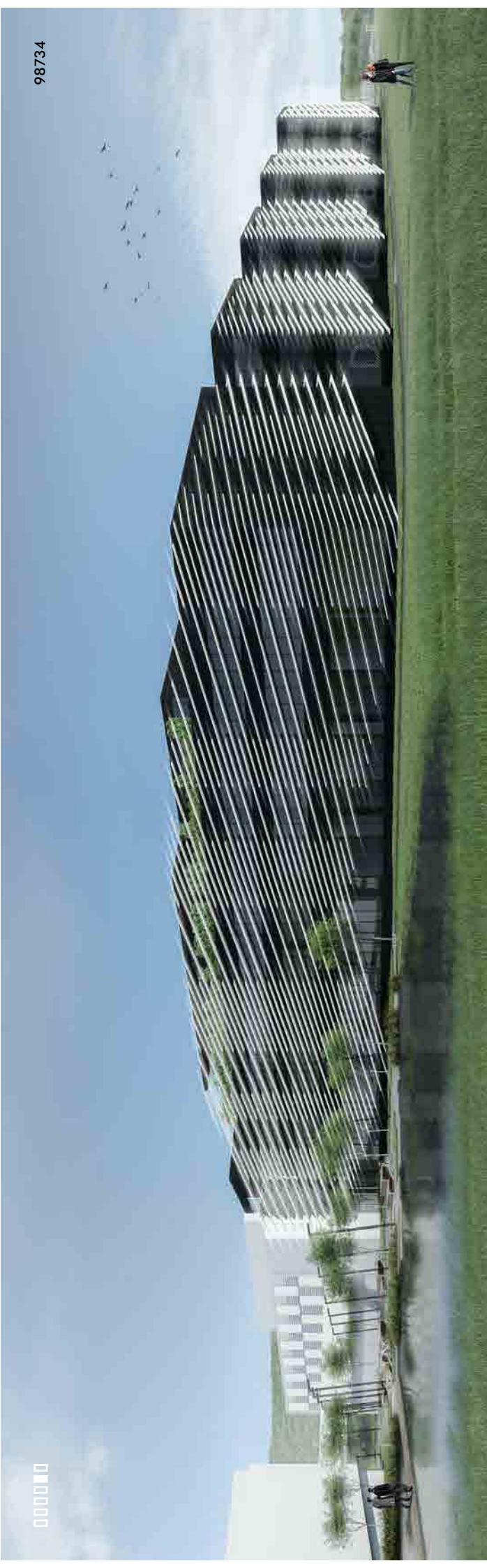
FAKULTETA ZA STROJNIŠTVO Ljubljana

horis kleti 1:250

skala:
 perimetar:
 površina:
 100000000
 100000000
 100000000

- Tehnične službe in Servisni prostori
- T000001 Tehnične službe odprta 27,2 m²
- T000002 Tehnične službe odprta 78,0 m²
- T000003 Tehnične službe odprta 19,4 m²
- T000004 Tehnične službe odprta 19,4 m²
- T000005 Tehnične službe odprta 10,0 m²

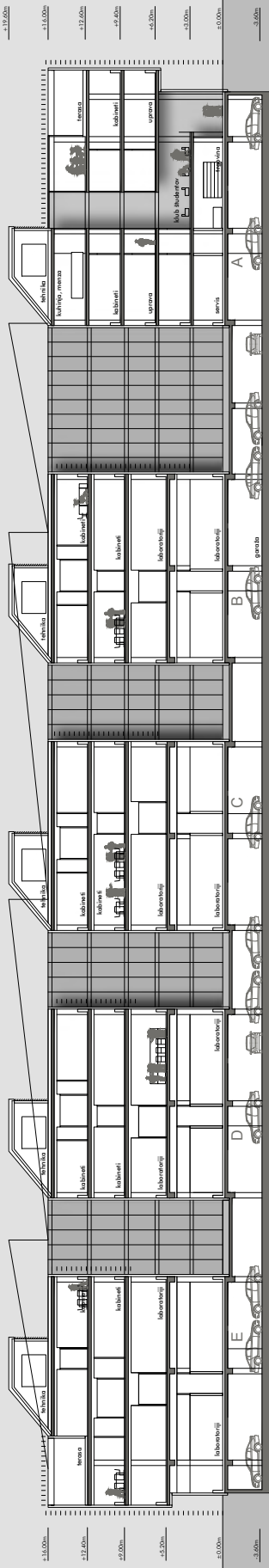




FAKULTETA ZA STROJNIŠTVO Ljubljana

jugozahodni perspektivni pogled

prečni prerez 1:250



vzdolžni prerez 1:250



vzdolžni prerez 1:250



perspektivni pogled večetažne vhodne avle

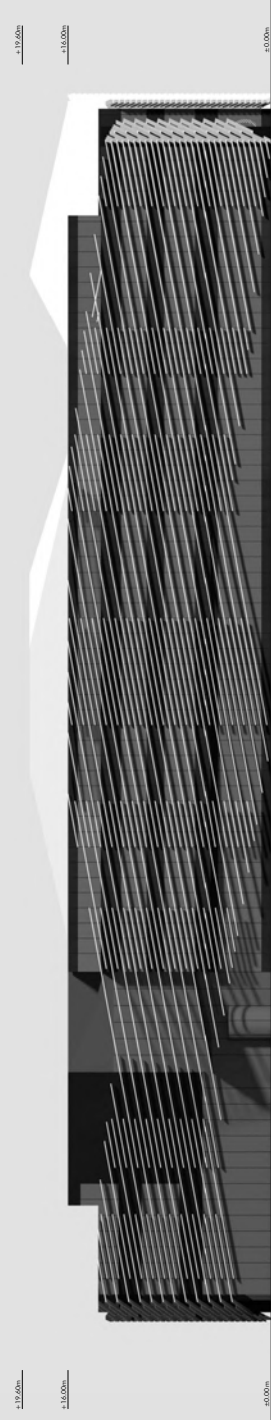
perspektivni pogled hodnika pedagogike



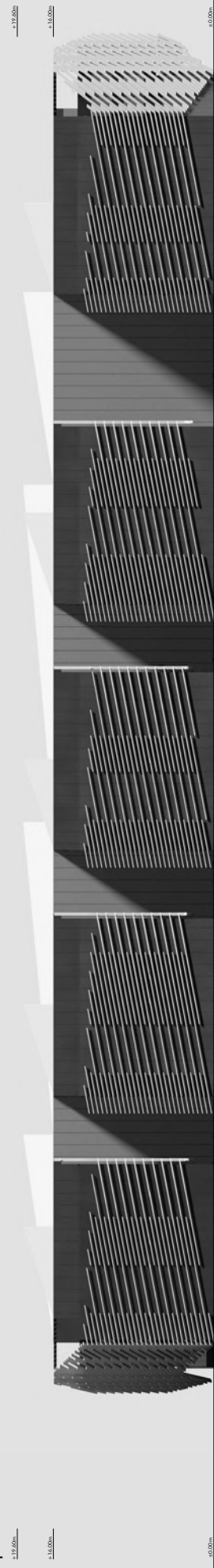
vzhodna fasada 1:250



zahodna fasada 1:250

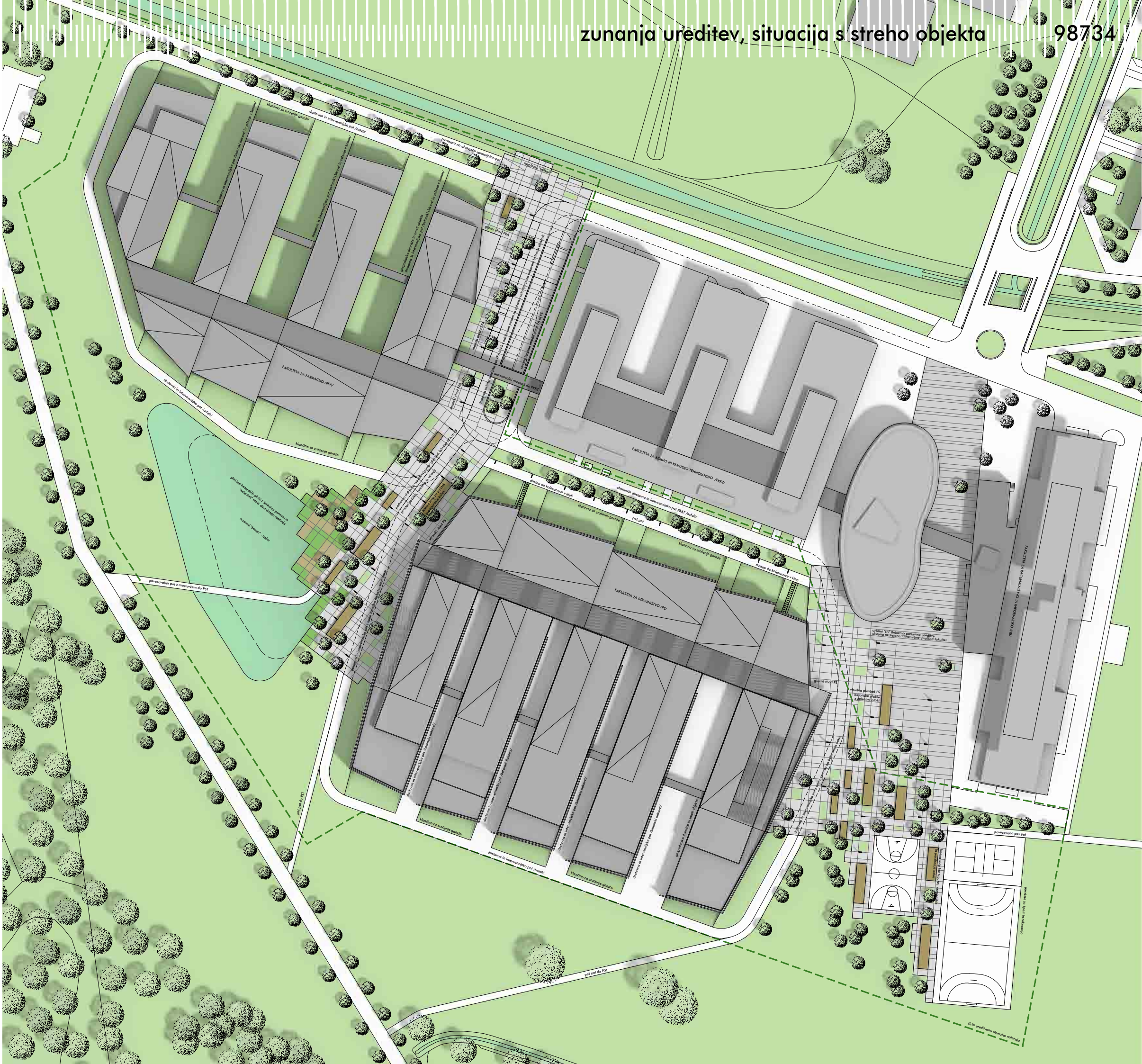


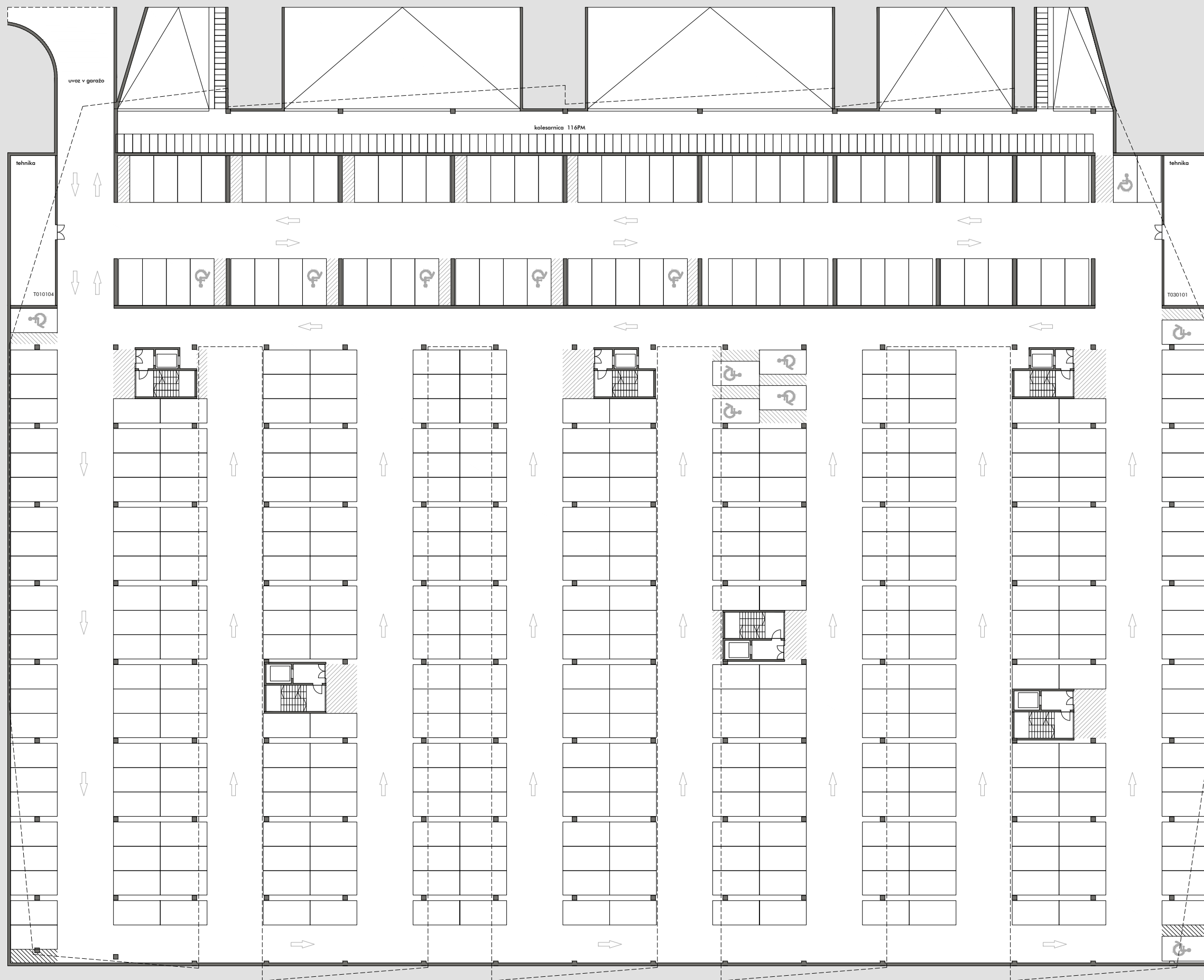
južna fasada 1:250



severna fasada 1:250









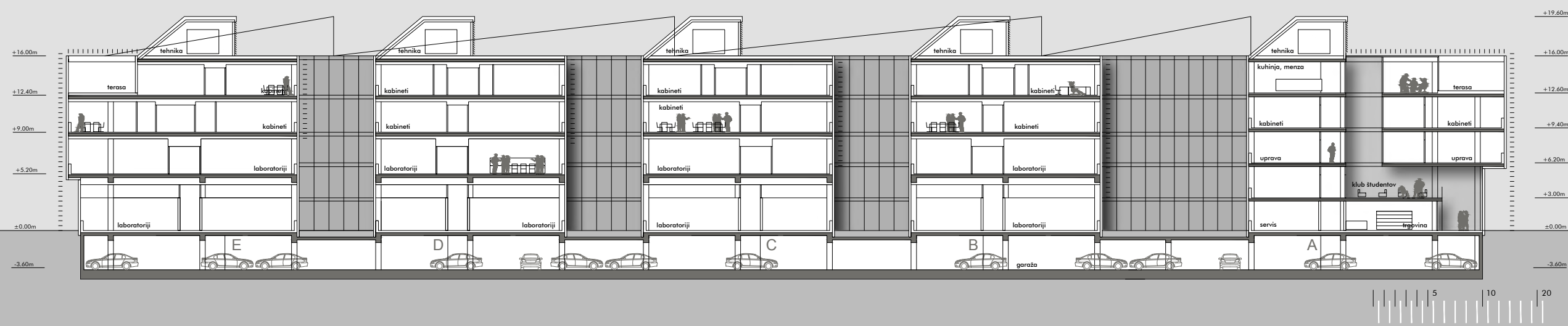




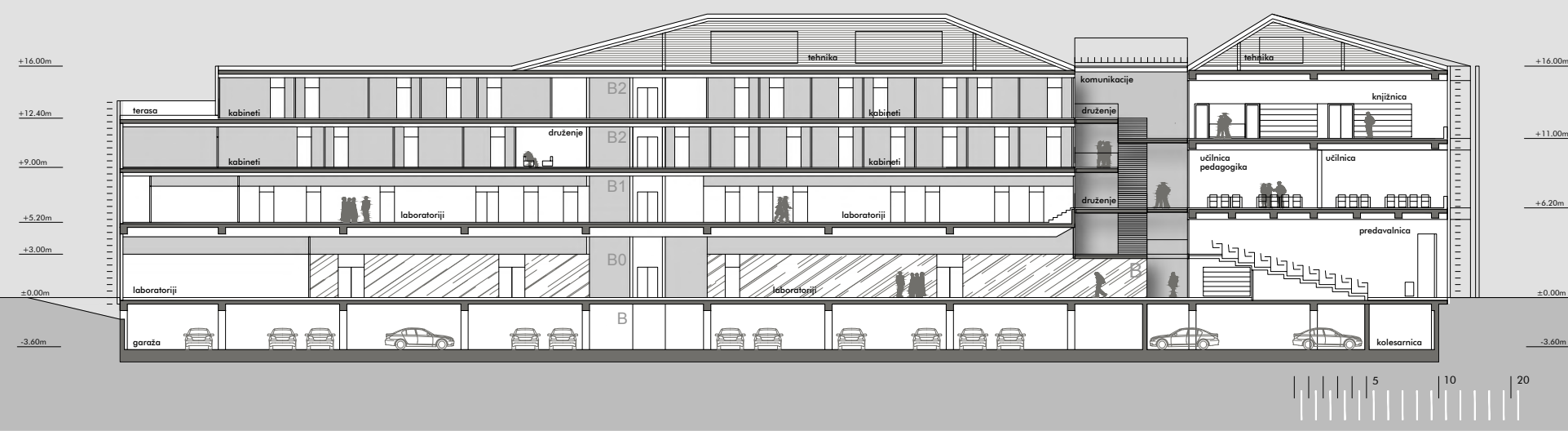




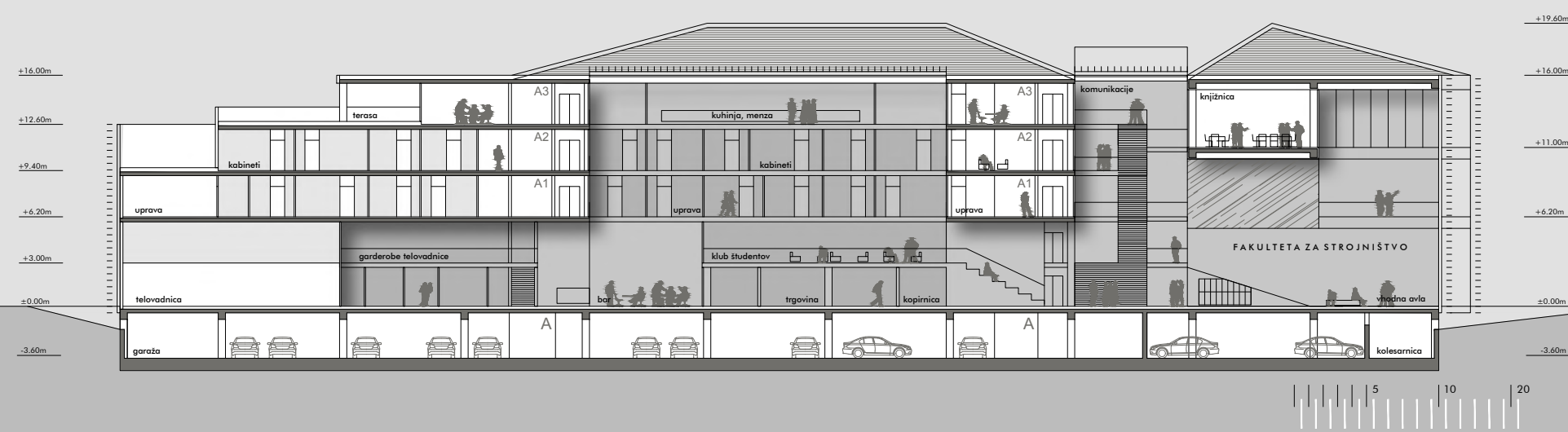
prečni prezez



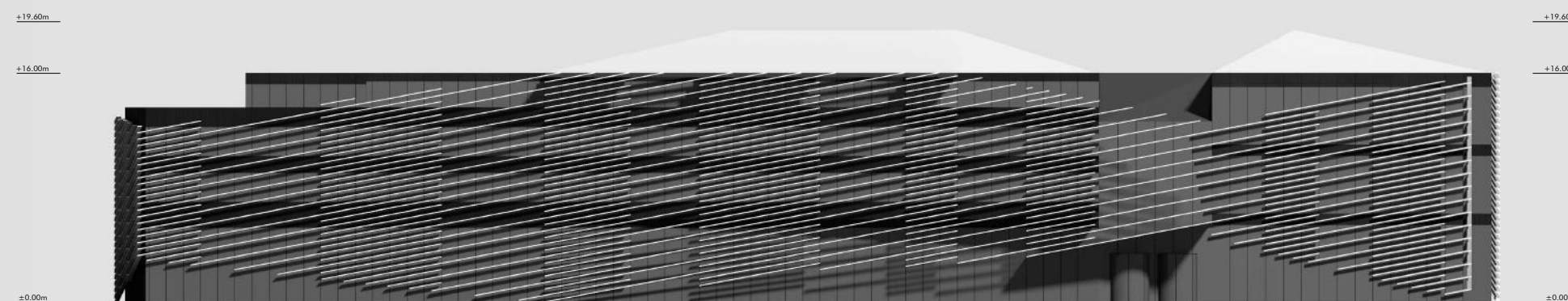
vzdolžni prezez preko trakta B



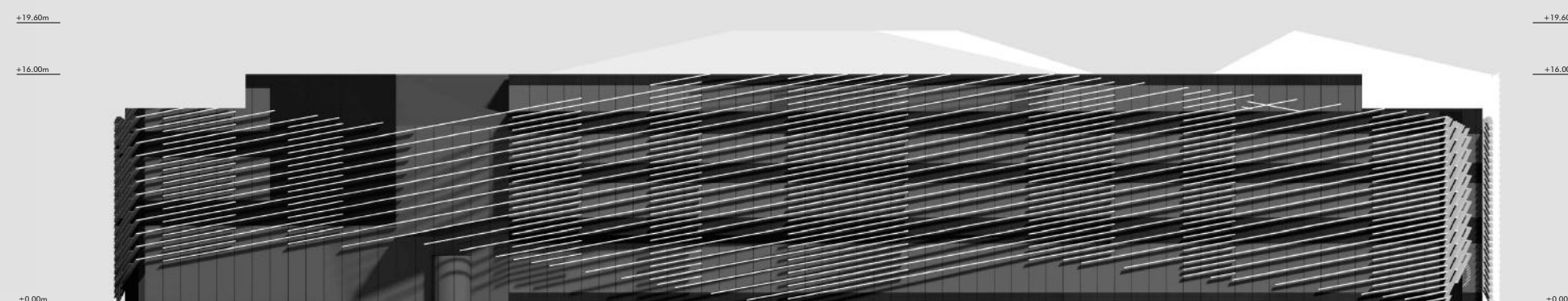
vzdolžni prezez preko trakta A



vzhodna fasada



zahodna fasada

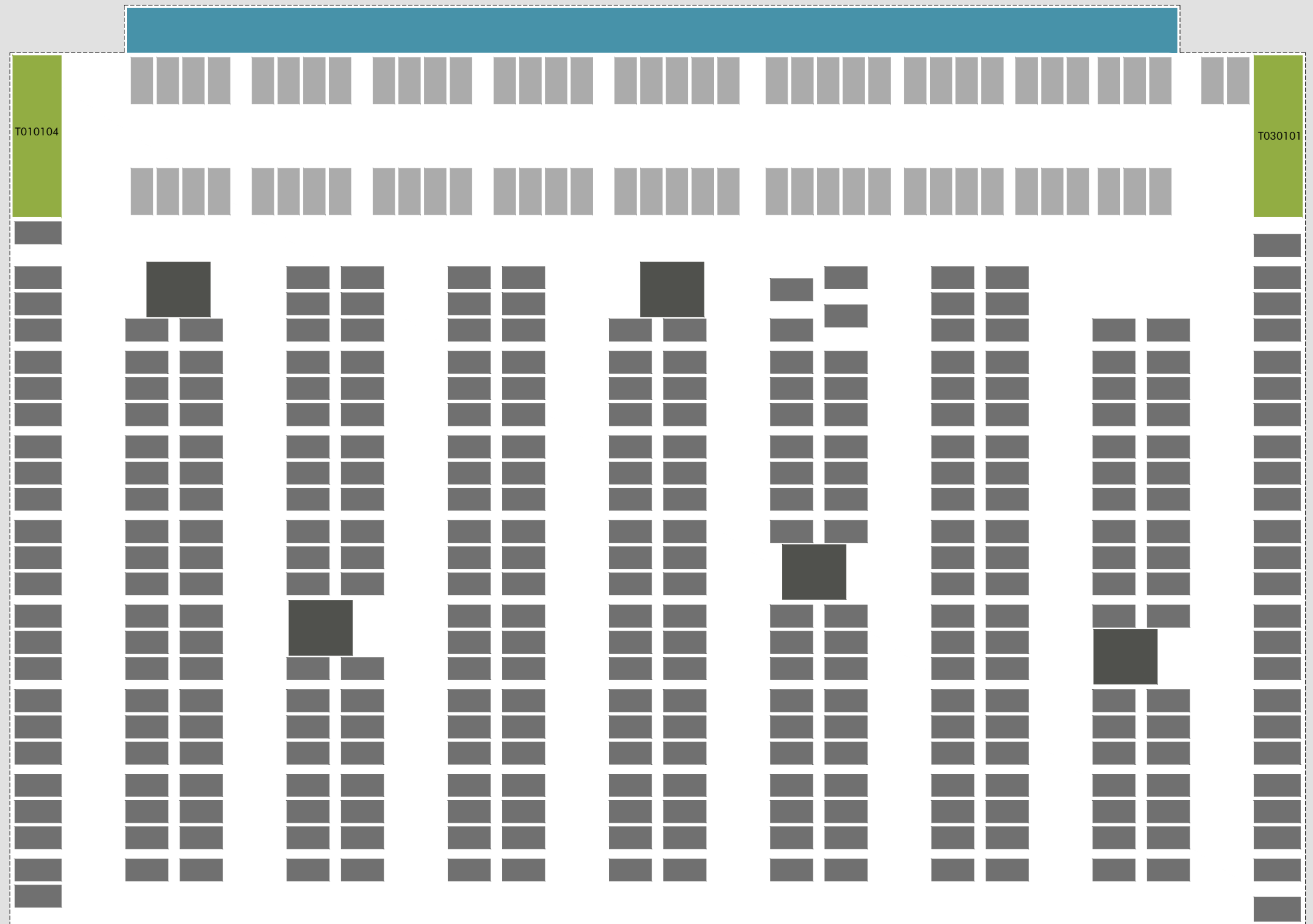



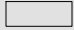




južna fasada

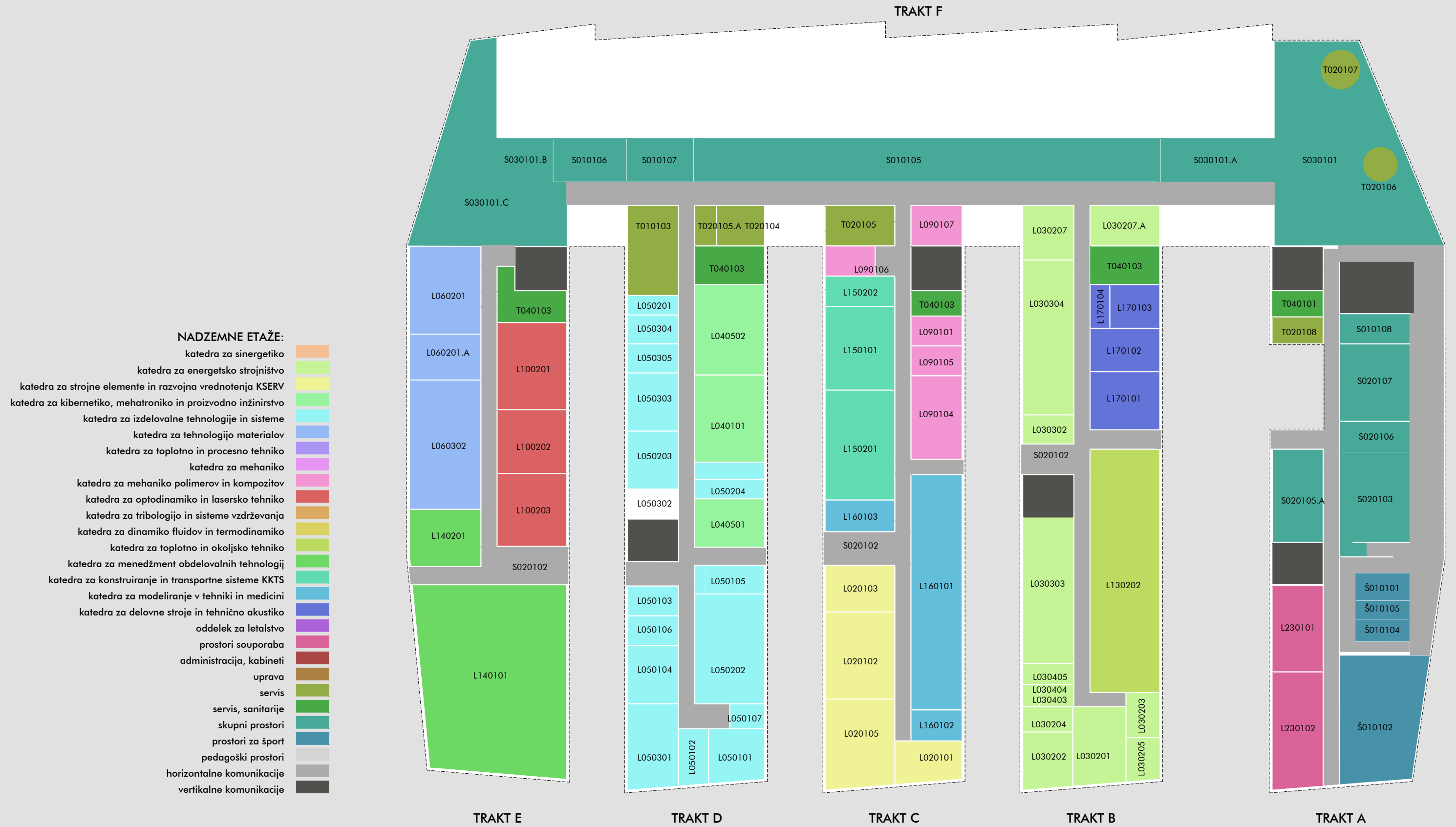


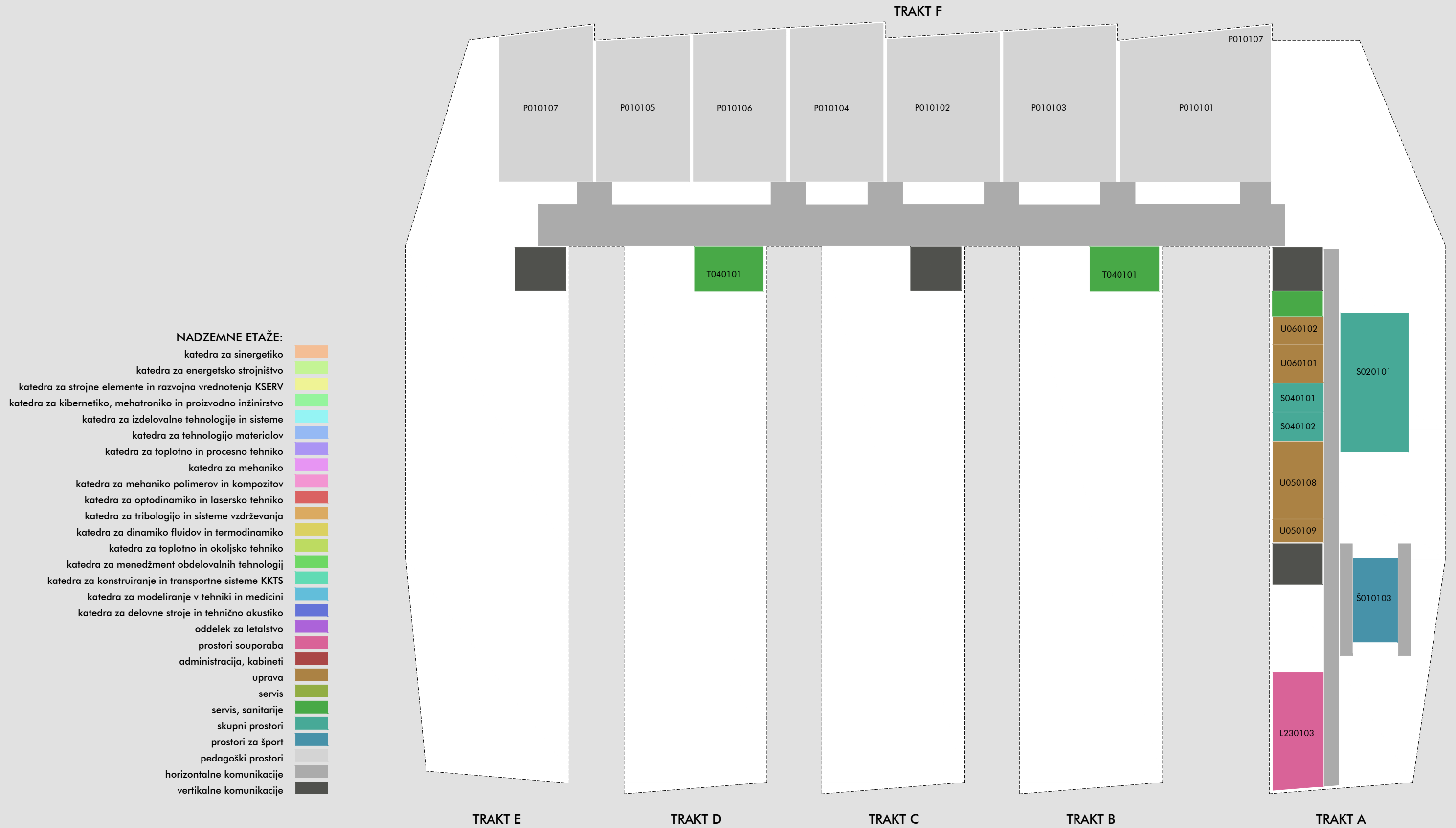
severna fasada

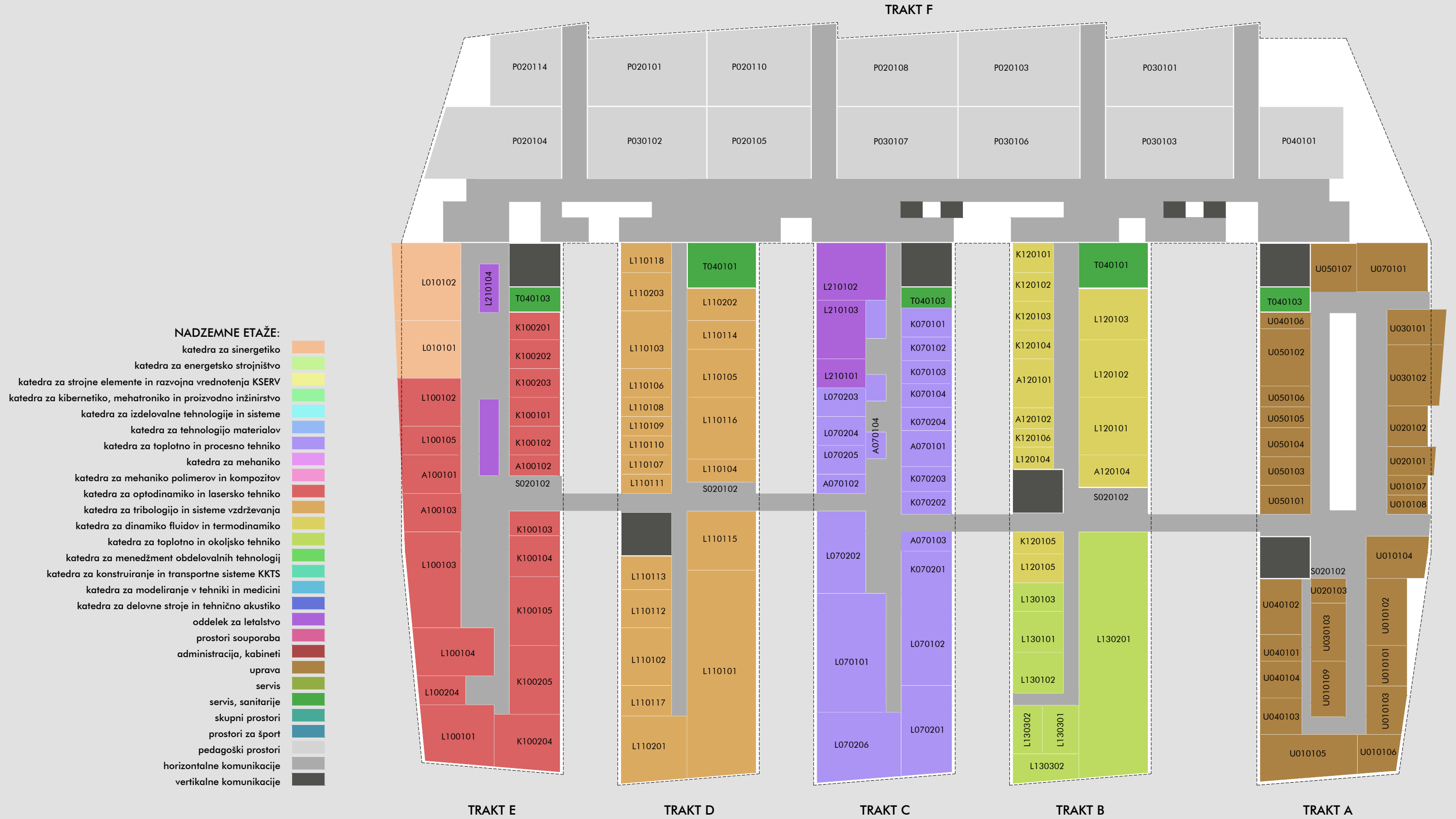


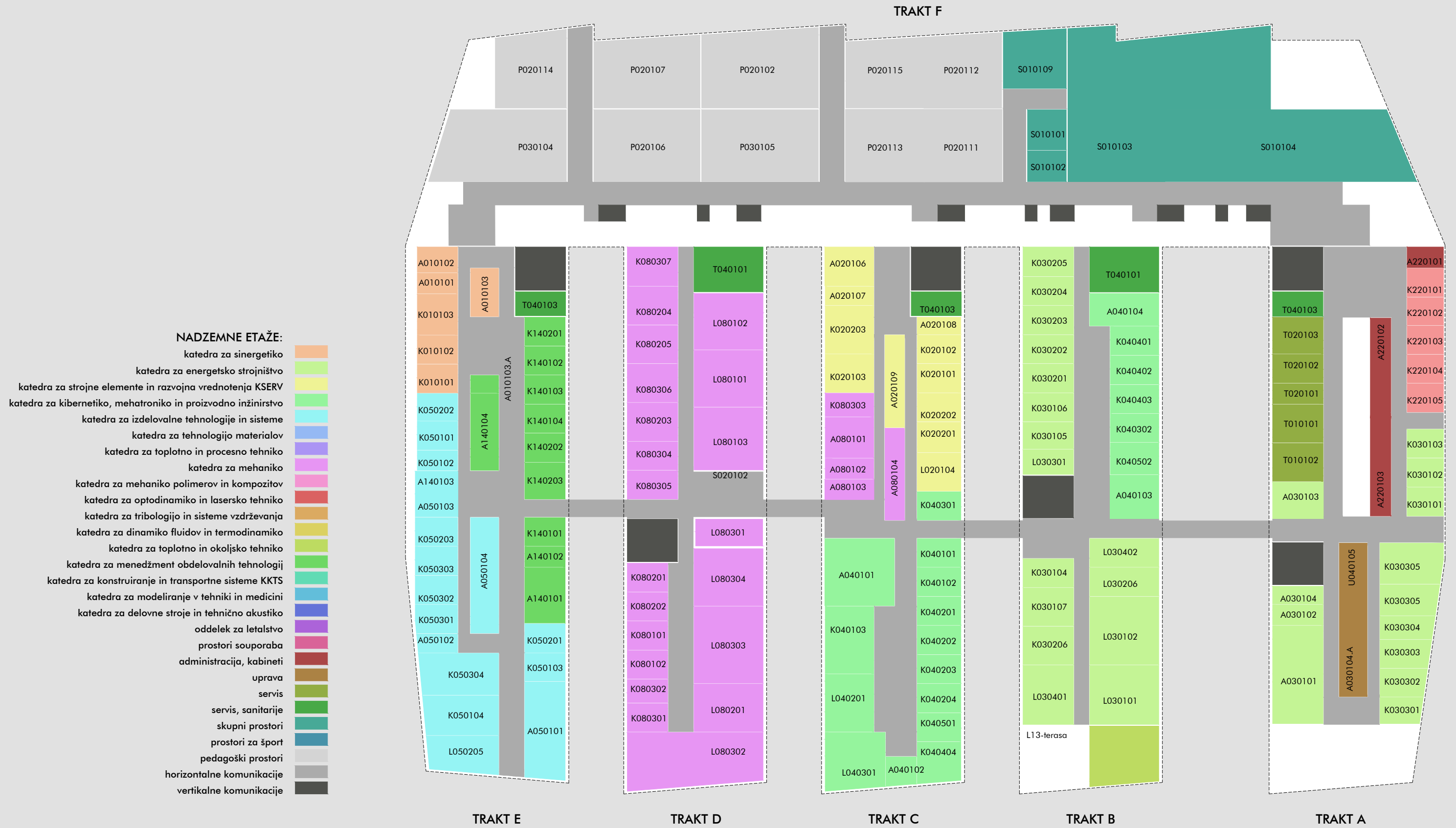


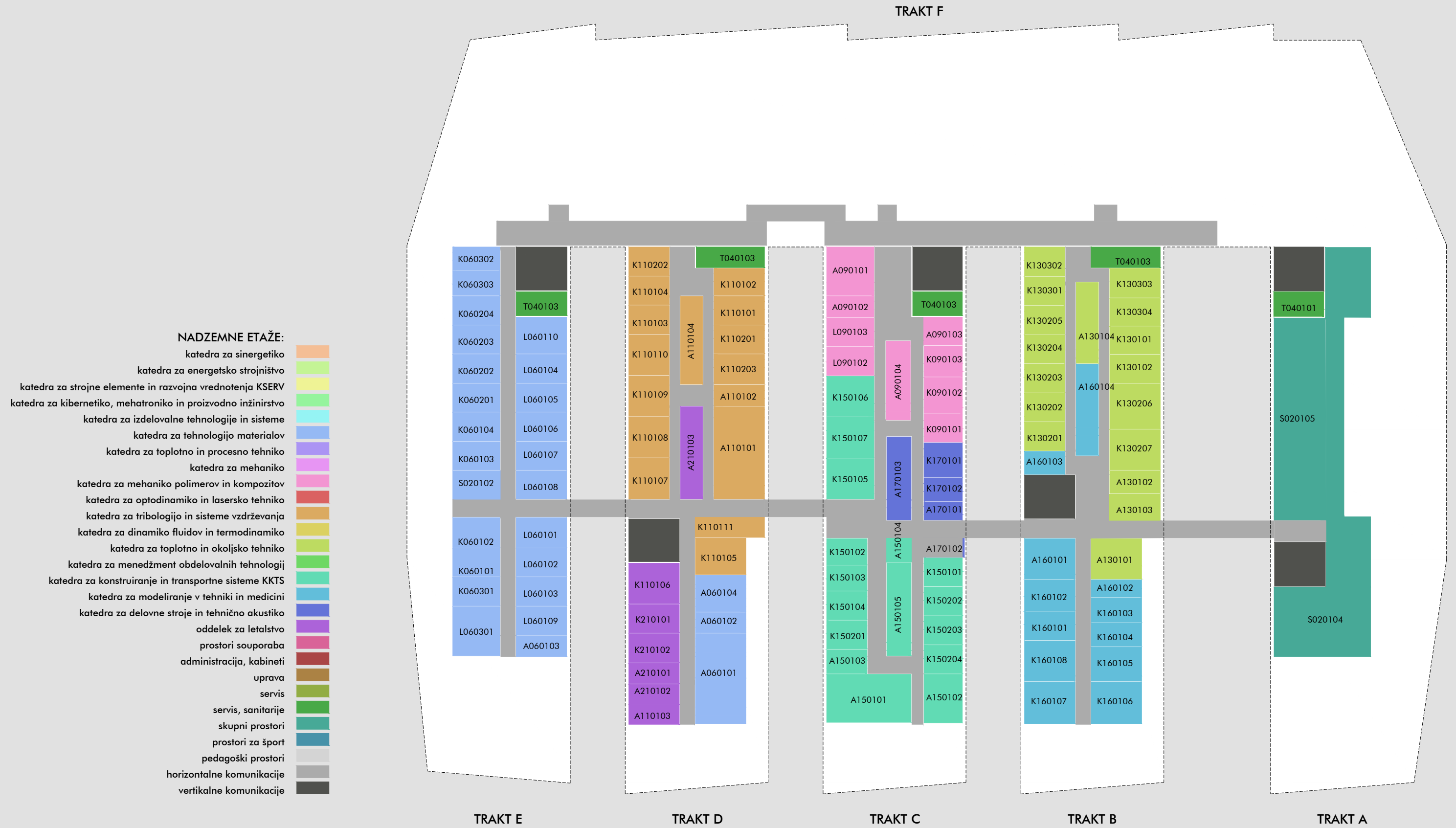
- KLETNA ETAŽA:**
- vertikalne komunikacije 
 - povozne površine 
 - parkirišča zaposleni 74 PM 
 - parkirišča ostalo 330 PM 
 - kolesarnica 116 PM 
 - servis 











Rekapitulacija neto površin

sklopi	podskupina prostorov	izhodiščne površine		natečajna zasnova		
		površina sklopa	površine podsklopa	površina skupine	površina podskupine	
Laboratoriji		12.094,5 m²		12.789,3 m²		106%
	Kabineti		3.356,5 m ²		3.810,8 m ²	
	Laboratorij		6.958,0 m ²		7.054,9 m ²	
	Administracija		1.780,0 m ²		1.923,5 m ²	
Pedagoški prostori		3.980,0 m²		4.402,3 m²		111%
	Predavalnice in učilnice		3.980,0 m ²		4.402,3 m ²	
Skupni prostori		2.862,0 m²		2.913,9 m²		102%
	Skupni prostori		2.862,0 m ²		2.913,9 m ²	
Uprava		881,0 m²		945,2 m²		107%
	Uprava		881,0 m ²		945,2 m ²	
Tehnične službe in servisi		16.752,2 m²		11.704,7 m²		70%
	Tehnični prostori in servisi		1.113,0 m ²		1.065,4 m ²	
	Komunikacije*		5.000,0 m ²		6.387,3 m ²	
	Parkirna mesta z vozno potjo		10.639,2 m ²		10.639,2 m ²	
Zunanje površine		1.196,0 m²		1.591,0 m²		133%
	Športno igrišče		1.196,0 m ²		1.591,0 m ²	
skupaj		37.765,7 m²		40.733,6 m²		
	skupaj brez parkirnih mest in zunanjih površin	25.930,5 m ²		28.503,3 m ²		

*površina prostorov namenjenih komunikaciji je določena okvirno

skupina prostorov

Laboratoriji

šifra prostora v risbi	objekt, etaža	ime prostora	sklop	katedra	laboratorij	izhodiščna površina	površina v idejni zasnovi	število uporabnikov
K010101	e2.e	Kabinet, predstojnik	PT	1	LASIN	17,5 m ²	17,5 m ²	1
K010102	e2.e	Kabinet, sodelovci	PT	1	LASIN	17,5 m ²	17,5 m ²	2
K010103	e2.e	Kabinet, sodelovci	PT	1	LASIN	25,0 m ²	25,0 m ²	4
L010101	e1.e	Laboratorij, sinergetika	PT	1	LASIN	63,0 m ²	56,8 m ²	5
L010102	e1.e	Laboratorij, aditivne tehnologije	PT	1	LASIN	84,0 m ²	80,4 m ²	6
A010101	e2.e	Administracija, Tajništvo katedre	PT	1	LASIN	12,5 m ²	12,5 m ²	1
A010102	e2.e	Administracija, Čajna kuhinja	PT	1	LASIN	12,5 m ²	15,8 m ²	0
A010103	e2.e	Administracija, Arhiv katedre	PT	1	LASIN	30,0 m ²	22,5 m ²	1
K020101	e2.c	Kabinet, predstojnik	KM	2	LASEM	17,5 m ²	18,9 m ²	1
K020102	e2.c	Kabinet, sodelavci	KM	2	LASEM	17,5 m ²	18,8 m ²	2
K020103	e2.c	Kabinet, sodelavci	KM	2	LASEM	30,0 m ²	28,2 m ²	6
K020201	e2.c	Kabinet, predstojnik	KM	2	LAVEK	17,5 m ²	19,9 m ²	1
K020202	e2.c	Kabinet, sodelavci	KM	2	LAVEK	17,5 m ²	18,9 m ²	2
K020203	e2.c	Kabinet, sodelavci	KM	2	LAVEK	30,0 m ²	35,4 m ²	6
L020101	p.c	Laboratorij, preizkusni	KM	2	LASEM, LAVEK	84,0 m ²	91,0 m ²	
L020102	p.c	Laboratorij, prototipna delavnica	KM	2	LASEM, LAVEK	84,0 m ²	89,6 m ²	
L020103	p.c	Laboratorij, praktična učilnica	KM	2	LASEM, LAVEK	40,0 m ²	47,0 m ²	10
L020104	e2.c	Laboratorij, seminarska sob za študente	KM	2	LASEM, LAVEK	27,0 m ²	25,4 m ²	10
L020105	p.c	Laboratorij, Skladišče	KM	2	LASEM, LAVEK	40,0 m ²	39,9 m ²	
A020106	e2.c	Administracija, Sejna soba	KM	2	LASEM, LAVEK	30,0 m ²	29,0 m ²	12
A020107	e2.c	Administracija, Tajništvo katedre	KM	2	LASEM, LAVEK	12,5 m ²	13,8 m ²	1
A020108	e2.c	Administracija, Čajna kuhinja	KM	2	LASEM, LAVEK	12,5 m ²	11,4 m ²	1
A020109	e2.c	Administracija, Arhiv katedre	KM	2	LASEM, LAVEK	30,0 m ²	27,6 m ²	1
K030101	e2.a	Kabinet, predstojnik	EN	3	LTE	17,5 m ²	15,9 m ²	1
K030102	e2.a	Kabinet, predstojnik	EN	3	LTE	17,5 m ²	15,8 m ²	1
K030103	e2.a	Kabinet, sodelavci	EN	3	LTE	17,5 m ²	15,8 m ²	2
K030104	e2.b	Kabinet, sodelavci	EN	3	LTE	17,5 m ²	21,9 m ²	2
K030105	e2.b	Kabinet, sodelavci	EN	3	LTE	17,5 m ²	20,6 m ²	2
K030106	e2.b	Kabinet, sodelavci	EN	3	LTE	17,5 m ²	21,9 m ²	2
K030107	e2.b	Kabinet, sodelavci	EN	3	LTE	25,0 m ²	29,4 m ²	4
L030101	e2.b	Laboratorij, praktični	EN	3	LTE	63,0 m ²	62,4 m ²	12
L030102	e2.b	Laboratorij, Skladišče	EN	3	LTE	63,0 m ²	71,8 m ²	1
K030201	e2.b	Kabinet, predstojnik	EN	3	LICeM	17,5 m ²	21,9 m ²	1
K030202	e2.b	Kabinet, sodelavci	EN	3	LICeM	17,5 m ²	21,9 m ²	2
K030203	e2.b	Kabinet, sodelavci	EN	3	LICeM	17,5 m ²	21,9 m ²	2
K030204	e2.b	Kabinet, sodelavci	EN	3	LICeM	17,5 m ²	21,9 m ²	2
K030205	e2.b	Kabinet, sodelavci	EN	3	LICeM	17,5 m ²	22,5 m ²	2
K030206	e2.b	Kabinet, sodelavci	EN	3	LICeM	25,0 m ²	29,4 m ²	4
L030201	p.b	Laboratorij, Merilnica	EN	3	LICeM	56,0 m ²	60,3 m ²	12
L030202	p.b	Laboratorij, Merilna celica 1	EN	3	LICeM	40,0 m ²	40,7 m ²	1
L030203	p.b	Laboratorij, Merilna celica 2	EN	3	LICeM	20,0 m ²	21,6 m ²	1
L030204	p.b	Laboratorij, Merilna celica 3	EN	3	LICeM	20,0 m ²	17,7 m ²	1
L030205	p.b	Laboratorij, Merilna celica 4	EN	3	LICeM	20,0 m ²	20,8 m ²	1
L030206	e2.b	Laboratorij, Analizna soba	EN	3	LICeM	42,0 m ²	29,9 m ²	2
L030207	p.b	Laboratorij, Skladišče	EN	3	LICeM	40,0 m ²	40,3 m ²	1
K030301	e2.a	Kabinet, predstojnik	EN	3	LVTS	17,5 m ²	16,7 m ²	1
K030302	e2.a	Kabinet, sodelavci	EN	3	LVTS	17,5 m ²	19,4 m ²	2
K030303	e2.a	Kabinet, sodelavci	EN	3	LVTS	17,5 m ²	21,2 m ²	2
K030304	e2.a	Kabinet, sodelavci	EN	3	LVTS	17,5 m ²	18,9 m ²	2
K030305	e2.a	Kabinet, sodelavci	EN	3	LVTS	25,0 m ²	39,0 m ²	4
L030301	e2.b	Laboratorij, laborant	EN	3	LVTS	17,5 m ²	19,0 m ²	2
L030302	p.b	Laboratorij, merilnica	EN	3	LVTS	21,0 m ²	20,9 m ²	3
L030303	p.b	Laboratorij, mokri	EN	3	LVTS	112,0 m ²	110,4 m ²	10
L030304	p.b	Laboratorij, suhi	EN	3	LVTS	112,0 m ²	116,9 m ²	10

PREGLEDNICA POVRŠIN FS

98734

L030401	e2.b	Laboratorij, seminarska soba študentov	EN	3	LTE, LICeM, LVTS	42,0 m ²	45,6 m ²	20
L030402	e2.b	Laboratorij, delavnica	EN	3	LTE, LICeM, LVTS	21,0 m ²	29,9 m ²	
L030403	p.b	Laboratorij, Shramba za nevarne snovi	EN	3	LTE, LICeM, LVTS	5,0 m ²	10,3 m ²	
L030404	p.b	Laboratorij, Shramba za tehnične pline	EN	3	LTE, LICeM, LVTS	5,0 m ²	4,8 m ²	
L030405	p.b	Laboratorij, Prostor za gorivo	EN	3	LTE, LICeM, LVTS	15,0 m ²	14,8 m ²	
A030101	e2.a	Administracija, Sejna soba	EN	3	LTE, LICeM, LVTS	60,0 m ²	75,6 m ²	24
A030102	e2.a	Administracija, Tajništvo katedre	EN	3	LTE, LICeM, LVTS	12,5 m ²	15,6 m ²	1
A030103	e2.a	Administracija, Čajna kuhinja	EN	3	LTE, LICeM, LVTS	12,5 m ²	29,2 m ²	1
A030104	e2.a	Administracija, Arhiv katedre	EN	3	LTE, LICeM, LVTS	30,0 m ²	13,8 m ²	1
K040101	e2.c	Kabinet, predstojnik	KM	4	LAKOS	17,5 m ²	18,9 m ²	1
K040102	e2.c	Kabinet, sodelovci	KM	4	LAKOS	17,5 m ²	18,9 m ²	2
K040103	e2.c	Kabinet, sodelovci	KM	4	LAKOS	51,0 m ²	49,8 m ²	12
L040101	p.d	Laboratorij, delavnica	KM	4	LAKOS	84,0 m ²	89,6 m ²	6
K040201	e2.c	Kabinet, predstojnik	KM	4	LDSE	17,5 m ²	18,9 m ²	1
K040202	e2.c	Kabinet, predstojnik	KM	4	LDSE	17,5 m ²	18,9 m ²	1
K040203	e2.c	Kabinet, sodelovci	KM	4	LDSE	17,5 m ²	18,9 m ²	2
K040204	e2.c	Kabinet, sodelovci	KM	4	LDSE	17,5 m ²	18,9 m ²	2
L040201	e2.c	Laboratorij, raziskave in industrijske aplikacije	KM	4	LDSE	42,0 m ²	42,6 m ²	6
K040301	e2.c	Kabinet, predstojnik	KM	4	LPA	17,5 m ²	18,9 m ²	1
K040302	e2.b	Kabinet, sodelovci	KM	4	LPA	17,5 m ²	21,0 m ²	2
L040301	e2.c	Laboratorij, raziskovalno delo	KM	4	LPA	52,0 m ²	51,8 m ²	10
K040401	e2.b	Kabinet, predstojnik	KM	4	LAPS	17,5 m ²	21,0 m ²	1
K040402	e2.b	Kabinet, sodelovci	KM	4	LAPS	17,5 m ²	21,3 m ²	2
K040403	e2.b	Kabinet, sodelovci	KM	4	LAPS	17,5 m ²	20,7 m ²	2
K040404	e2.c	Kabinet, sodelovci	KM	4	LAPS	25,0 m ²	26,7 m ²	4
K040501	e2.c	Kabinet, predstojnik	KM	4	MCE	17,5 m ²	18,9 m ²	1
K040502	e2.b	Kabinet, sodelovci	KM	4	MCE	17,5 m ²	23,4 m ²	2
L040501	p.d	Laboratorij, Merilnica	KM	4	MCE	42,0 m ²	49,0 m ²	3
L040502	p.d	Laboratorij, raziskovalno delo	KM	4	MCE	84,0 m ²	93,0 m ²	12
A040101	e2.c	Administracija, Sejna soba	KM	4	LAKOS, LDSE, LPA, LAPS, MCE	60,0 m ²	71,4 m ²	24
A040102	e2.c	Administracija, Tajništvo katedre	KM	4	LAKOS, LDSE, LPA, LAPS, MCE	12,5 m ²	13,2 m ²	1
A040103	e2.b	Administracija, Čajna kuhinja	KM	4	LAKOS, LDSE, LPA, LAPS, MCE	12,5 m ²	33,2 m ²	1
A040104	e2.b	Administracija, Arhiv katedre	KM	4	LAKOS, LDSE, LPA, LAPS, MCE	30,0 m ²	34,2 m ²	1
K050101	e2.e	Kabinet, predstojnik	PT	5	LAP	17,5 m ²	17,5 m ²	1
K050102	e2.e	Kabinet, sodelovci	PT	5	LAP	17,5 m ²	12,3 m ²	1
K050103	e2.e	Kabinet, sodelovci	PT	5	LAP	12,5 m ²	17,3 m ²	1
K050104	e2.e	Kabinet, sodelovci	PT	5	LAP	30,0 m ²	45,1 m ²	6
L050101	p.d	Laboratorij, hidravlični stroji	PT	5	LAP	42,0 m ²	42,9 m ²	1
L050102	p.d	Laboratorij, mehanska stiskalnica	PT	5	LAP	21,0 m ²	23,7 m ²	1
L050103	p.d	Laboratorij, servo stiskalnica	PT	5	LAP	21,0 m ²	21,5 m ²	1
L050104	p.d	Laboratorij, polimerna goriva	PT	5	LAP	42,0 m ²	43,1 m ²	1
L050105	p.d	Laboratorij, mikrotehnologije	PT	5	LAP	21,0 m ²	28,1 m ²	1
L050106	p.d	Laboratorij, beleženje rezultatov	PT	5	LAP	21,0 m ²	21,5 m ²	6
L050107	p.d	Laboratorij, Skladišče	PT	5	LAP	12,5 m ²	11,9 m ²	1
K050201	e2.e	Kabinet, predstojnik	PT	5	LAT	17,5 m ²	17,8 m ²	1
K050202	e2.e	Kabinet, sodelovci	PT	5	LAT	17,5 m ²	16,8 m ²	2
K050203	e2.e	Kabinet, sodelovci	PT	5	LAT	17,5 m ²	18,4 m ²	2
L050201	p.d	Kabinet, laborant	PT	5	LAT	12,5 m ²	13,5 m ²	1
L050202	p.d	Laboratorij, delavnica	PT	5	LAT	98,0 m ²	113,2 m ²	6
L050203	p.d	Laboratorij, merilnica	PT	5	LAT	42,0 m ²	43,1 m ²	3
L050204	p.d	Laboratorij, Skladišče	PT	5	LAT	30,0 m ²	35,1 m ²	
L050205	e2.e	Laboratorij, seminarska soba študentov	PT	5	LAT	30,0 m ²	38,9 m ²	12
K050301	e2.e	Kabinet, predstojnik	PT	5	LASIM	17,5 m ²	18,3 m ²	1
K050302	e2.e	Kabinet, sodelovci	PT	5	LASIM	17,5 m ²	18,4 m ²	2
K050303	e2.e	Kabinet, sodelovci	PT	5	LASIM	17,5 m ²	18,4 m ²	2
K050304	e2.e	Kabinet, sodelovci	PT	5	LASIM	30,0 m ²	49,6 m ²	6
L050301	p.d	Laboratorij, pametna tovarna	PT	5	LASIM	63,0 m ²	63,2 m ²	1
L050302	p.d	Laboratorij, hidravlika	PT	5	LASIM	21,0 m ²	21,3 m ²	1
L050303	p.d	Laboratorij, pnevmatika	PT	5	LASIM	42,0 m ²	43,1 m ²	1

PREGLEDNICA POVRŠIN FS

98734

Lo50304	p.d	Laboratorij, delavni prostor	PT	5	LASIM	21,0 m ²	20,9 m ²	6
Lo50305	p.d	Laboratorij, piezo tehnika	PT	5	LASIM	21,0 m ²	20,9 m ²	3
A050101	e2.e	Administracija, Sejna soba	PT	5	LAP, LAT, LAISM	60,0 m ²	59,9 m ²	24
A050102	e2.e	Administracija, Tajništvo katedre	PT	5	LAP, LAT, LAISM	12,5 m ²	11,5 m ²	1
A050103	e2.e	Administracija, Čajna kuhinja	PT	5	LAP, LAT, LAISM	17,5 m ²	15,1 m ²	1
A050104	e2.e	Administracija, Arhiv katedre	PT	5	LAP, LAT, LAISM	30,0 m ²	49,5 m ²	1
K060101	e3.e	Kabinet, predstojnik	PT	6	LATEM	17,5 m ²	20,5 m ²	1
K060102	e3.e	Kabinet, sodelovci	PT	6	LATEM	17,5 m ²	21,7 m ²	2
K060103	e3.e	Kabinet, sodelovci	PT	6	LATEM	17,5 m ²	20,5 m ²	2
K060104	e3.e	Kabinet, sodelovci	PT	6	LATEM	17,5 m ²	20,5 m ²	2
Lo60101	e3.e	Laboratorij, ročna in strojna priprava	PT	6	LATEM	21,0 m ²	23,1 m ²	10
Lo60102	e3.e	Laboratorij, metalografske analize	PT	6	LATEM	21,0 m ²	21,7 m ²	10
Lo60103	e3.e	Laboratorij, NDT analize	PT	6	LATEM	21,0 m ²	22,0 m ²	10
Lo60104	e3.e	Laboratorij, magmasoft	PT	6	LATEM	21,0 m ²	21,9 m ²	10
Lo60105	e3.e	Laboratorij, elektronski mikroskop	PT	6	LATEM	21,0 m ²	21,9 m ²	10
Lo60106	e3.e	Laboratorij, trdota, charpy in delavnica	PT	6	LATEM	21,0 m ²	21,9 m ²	10
Lo60107	e3.e	Laboratorij, mehanski preizkusi in obraba	PT	6	LATEM	21,0 m ²	21,9 m ²	10
Lo60108	e3.e	Laboratorij, korozijski preizkusi	PT	6	LATEM	21,0 m ²	21,9 m ²	10
Lo60109	e3.e	Laboratorij, kompoziti	PT	6	LATEM	21,0 m ²	22,0 m ²	10
Lo60110	e3.e	Laboratorij, zaostale napetosti XRD, vrtanje lukenj	PT	6	LATEM	21,0 m ²	28,1 m ²	10
K060201	e3.e	Kabinet, predstojnik	PT	6	LAVAR	17,5 m ²	20,5 m ²	1
K060202	e3.e	Kabinet, sodelovci	PT	6	LAVAR	17,5 m ²	20,5 m ²	2
K060203	e3.e	Kabinet, sodelovci	PT	6	LAVAR	17,5 m ²	20,5 m ²	2
K060204	e3.e	Kabinet, sodelovci	PT	6	LAVAR	17,5 m ²	20,5 m ²	2
Lo60201	p.e	Laboratorij, varilni postopki, laser, priprava vzorcev	PT	6	LAVAR	140,0 m ²	92,7 m ²	10
K060301	e3.e	Kabinet, predstojnik	PT	6	LATO	17,5 m ²	20,5 m ²	1
K060302	e3.e	Kabinet, sodelovci	PT	6	LATO	17,5 m ²	16,7 m ²	2
K060303	e3.e	Kabinet, sodelovci	PT	6	LATO	17,5 m ²	17,8 m ²	2
Lo60301	e3.e	Laboratorij, seminarška soba za študente	PT	6	LATO	30,0 m ²	35,7 m ²	20
Lo60302	p.e	Laboratorij, toplotna obdelava	PT	6	LATO	140,0 m ²	137,1 m ²	10
A060101	e3.d	Administracija, Sejna soba	PT	6	LATEM, LAVAR, LATO	60,0 m ²	69,7 m ²	24
A060102	e3.d	Administracija, Tajništvo katedre	PT	6	LATEM, LAVAR, LATO	12,5 m ²	15,6 m ²	1
A060103	e3.e	Administracija, Čajna kuhinja	PT	6	LATEM, LAVAR, LATO	17,5 m ²	16,1 m ²	1
A060104	e3.d	Administracija, Arhiv katedre	PT	6	LATEM, LAVAR, LATO	30,0 m ²	28,1 m ²	1
K070101	e1.c	Kabinet, predstojnik	EN	7	LMPS	17,5 m ²	21,9 m ²	1
K070102	e1.c	Kabinet, sodelovci	EN	7	LMPS	17,5 m ²	17,8 m ²	2
K070103	e1.c	Kabinet, sodelovci	EN	7	LMPS	17,5 m ²	17,5 m ²	2
K070104	e1.c	Kabinet, sodelovci	EN	7	LMPS	17,5 m ²	17,8 m ²	2
Lo70101	e1.c	Laboratorij, pedagoški	EN	7	LMPS	112,0 m ²	125,6 m ²	20
Lo70102	e1.c	Laboratorij, raziskovalno delo	EN	7	LMPS	84,0 m ²	80,6 m ²	12
K070201	e1.c	Kabinet, predstojnik	EN	7	LTT	17,5 m ²	21,9 m ²	1
K070202	e1.c	Kabinet, sodelovci	EN	7	LTT	17,5 m ²	17,2 m ²	2
K070203	e1.c	Kabinet, sodelovci	EN	7	LTT	17,5 m ²	18,8 m ²	2
K070204	e1.c	Kabinet, sodelovci	EN	7	LTT	30,0 m ²	17,5 m ²	6
Lo70201	e1.c	Laboratorij, pedagoški	EN	7	LTT	63,0 m ²	68,6 m ²	10
Lo70202	e1.c	Laboratorij, praktični	EN	7	LTT	63,0 m ²	61,6 m ²	10
Lo70203	e1.c	Laboratorij, merilnica 1	EN	7	LTT	21,0 m ²	21,2 m ²	3
Lo70204	e1.c	Laboratorij, merilnica 2	EN	7	LTT	21,0 m ²	21,2 m ²	3
Lo70205	e1.c	Laboratorij, merilnica 3	EN	7	LTT	21,0 m ²	21,2 m ²	3
Lo70206	e1.c	Laboratorij, preizkuševališče	EN	7	LTT	84,0 m ²	86,8 m ²	3
A070101	e1.c	Administracija, Sejna soba	EN	7	LMPS, LTT	30,0 m ²	27,5 m ²	12
A070102	e1.c	Administracija, Tajništvo katedre	EN	7	LMPS, LTT	12,5 m ²	13,9 m ²	1
A070103	e1.c	Administracija, Čajna kuhinja	EN	7	LMPS, LTT	17,5 m ²	15,2 m ²	1
A070104	e1.c	Administracija, Arhiv katedre	EN	7	LMPS, LTT	30,0 m ²	27,2 m ²	1
K080101	e2.d	Kabinet, predstojnik	KM	8	LNМ	17,5 m ²	17,5 m ²	1
K080102	e2.d	Kabinet, predstojnik	KM	8	LNМ	17,5 m ²	17,5 m ²	1
Lo80101	e2.d	Laboratorij, raziskovalni	KM	8	LNМ	56,0 m ²	59,9 m ²	8
Lo80102	e2.d	Laboratorij, pedagoško / raziskovalni 1	KM	8	LNМ	56,0 m ²	59,2 m ²	15
Lo80103	e2.d	Laboratorij, pedagoško / raziskovalni 2	KM	8	LNМ	56,0 m ²	66,1 m ²	15

PREGLEDNICA POVRŠIN FS

98734

Ko80201	e2.d	Kabinet, predstojnik	KM	8	LNMS	17,5 m ²	17,5 m ²	1
Ko80202	e2.d	Kabinet, predstojnik	KM	8	LNMS	17,5 m ²	17,5 m ²	1
Ko80203	e2.d	Kabinet, sodelovci	KM	8	LNMS	25,0 m ²	29,4 m ²	4
Ko80204	e2.d	Kabinet, sodelovci	KM	8	LNMS	25,0 m ²	29,4 m ²	4
Ko80205	e2.d	Kabinet, sodelovci	KM	8	LNMS	25,0 m ²	29,4 m ²	4
Lo80201	e2.d	Laboratorij, preizkusni	KM	8	LNMS	25,0 m ²	50,4 m ²	6
Ko80301	e2.d	Kabinet, predstojnik	KM	8	LADISK	17,5 m ²	17,5 m ²	1
Ko80302	e2.d	Kabinet, sodelovci	KM	8	LADISK	17,5 m ²	14,3 m ²	2
Ko80303	e2.c	Kabinet, sodelovci	KM	8	LADISK	17,5 m ²	17,4 m ²	2
Ko80304	e2.d	Kabinet, sodelovci	KM	8	LADISK	17,5 m ²	21,9 m ²	2
Ko80305	e2.d	Kabinet, sodelovci	KM	8	LADISK	17,5 m ²	21,9 m ²	2
Ko80306	e2.d	Kabinet, sodelovci	KM	8	LADISK	25,0 m ²	29,4 m ²	4
Ko80307	e2.d	Kabinet, sodelovci	KM	8	LADISK	25,0 m ²	30,0 m ²	4
Lo80301	e2.d	Laboratorij, Gluha soba	KM	8	LADISK, LICeM	21,0 m ²	27,4 m ²	1
Lo80302	e2.d	Laboratorij, vibratorij	KM	8	LADISK	84,0 m ²	110,8 m ²	6
Lo80303	e2.d	Laboratorij, delavnica	KM	8	LADISK	84,0 m ²	81,2 m ²	6
Lo80304	e2.d	Laboratorij, pedagoški	KM	8	LADISK	56,0 m ²	60,3 m ²	10
Ao80101	e2.c	Administracija, Sejna soba	KM	8	LNMS, LADISK	30,0 m ²	30,0 m ²	12
Ao80102	e2.c	Administracija, Tajništvo katedre	KM	8	LNMS, LADISK	12,5 m ²	15,0 m ²	1
Ao80103	e2.c	Administracija, Čajna kuhinja	KM	8	LNMS, LADISK	17,5 m ²	15,6 m ²	1
Ao80104	e2.c	Administracija, Arhiv katedre	KM	8	LNMS, LADISK	30,0 m ²	27,4 m ²	1
Ko90101	e3.c	Kabinet, predstojnik	KM	9	LEM	17,5 m ²	16,4 m ²	1
Ko90102	e3.c	Kabinet, sodelovci	KM	9	LEM	25,0 m ²	21,1 m ²	4
Ko90103	e3.c	Kabinet, sodelovci	KM	9	LEM	25,0 m ²	18,1 m ²	4
Lo90101	p.c	Laboratorij, mehansko testiranje 1 in reometrija	KM	9	LEM	21,0 m ²	21,5 m ²	3
Lo90102	e3.c	Laboratorij, mekroskopija in termična analiza	KM	9	LEM	21,0 m ²	20,5 m ²	3
Lo90103	e3.c	Laboratorij, mehansko testiranje 2	KM	9	LEM	21,0 m ²	20,5 m ²	3
Lo90104	p.c	Laboratorij, procesiranje polimerov	KM	9	LEM	63,0 m ²	62,4 m ²	6
Lo90105	p.c	Laboratorij, dinamična karakterizacija večjih objektov	KM	9	LEM	21,0 m ²	21,5 m ²	3
Lo90106	p.c	Laboratorij, Delavnica	KM	9	LEM	21,0 m ²	21,3 m ²	1
Lo90107	p.c	Laboratorij, Skladišče	KM	9	LEM	30,0 m ²	29,5 m ²	1
Ao90101	e3.c	Administracija, Sejna soba	KM	9	LEM	30,0 m ²	35,1 m ²	12
Ao90102	e3.c	Administracija, Tajništvo katedre	KM	9	LEM	12,5 m ²	15,2 m ²	1
Ao90103	e3.c	Administracija, Čajna kuhinja	KM	9	LEM	17,5 m ²	16,7 m ²	1
Ao90104	e3.c	Administracija, Arhiv katedre	KM	9	LEM	30,0 m ²	29,3 m ²	1
K100101	e1.e	Kabinet, predstojnik	PT	10	FOLAS	17,5 m ²	21,9 m ²	1
K100102	e1.e	Kabinet, sodelovci	PT	10	FOLAS	17,5 m ²	21,9 m ²	2
K100103	e1.e	Kabinet, sodelovci	PT	10	FOLAS	17,5 m ²	18,8 m ²	2
K100104	e1.e	Kabinet, sodelovci	PT	10	FOLAS	30,0 m ²	31,3 m ²	6
K100105	e1.e	Kabinet, sodelovci	PT	10	FOLAS	51,0 m ²	53,1 m ²	12
L100101	e1.e	Laboratorij, pedagoški	PT	10	FOLAS	68,0 m ²	64,5 m ²	10
L100102	e1.e	Laboratorij, laserski sistemi 1	PT	10	FOLAS	42,0 m ²	45,5 m ²	8
L100103	e1.e	Laboratorij, laserski sistemi 2	PT	10	FOLAS	84,0 m ²	77,8 m ²	10
L100104	e1.e	Laboratorij, aplikacije laserskih sistemov	PT	10	FOLAS	42,0 m ²	58,1 m ²	6
L100105	e1.e	Laboratorij, pomožni	PT	10	FOLAS	21,0 m ²	26,3 m ²	3
K100201	e1.e	Kabinet, predstojnik	PT	10	LASTEh	17,5 m ²	20,6 m ²	1
K100202	e1.e	Kabinet, sodelovci	PT	10	LASTEh	17,5 m ²	21,9 m ²	2
K100203	e1.e	Kabinet, sodelovci	PT	10	LASTEh	17,5 m ²	21,9 m ²	2
K100204	e1.e	Kabinet, sodelovci	PT	10	LASTEh	51,0 m ²	55,3 m ²	12
K100205	e1.e	Kabinet, sodelovci	PT	10	LASTEh	51,0 m ²	53,1 m ²	12
L100201	p.e	Laboratorij, laserske obdelave	PT	10	LASTEh	84,0 m ²	89,6 m ²	10
L100202	p.e	Laboratorij, lasersko mikrostrukturiranje, medicina in optodinamika	PT	10	LASTEh	63,0 m ²	65,1 m ²	6
L100203	p.e	Laboratorij, laserski merilni sistemi	PT	10	LASTEh	63,0 m ²	74,8 m ²	6
L100204	e1.e	Laboratorij, čista sob	PT	10	LASTEh	17,5 m ²	20,4 m ²	2
A100101	e1.e	Administracija, Sejna soba	PT	10	FOLAS, LASTEh	30,0 m ²	34,4 m ²	12
A100102	e1.e	Administracija, Tajništvo katedre	PT	10	FOLAS, LASTEh	12,5 m ²	15,6 m ²	1
A100103	e1.e	Administracija, Čajna kuhinja	PT	10	FOLAS, LASTEh	17,5 m ²	33,9 m ²	1
A100104	e1.e	Administracija, Arhiv katedre	PT	10	FOLAS, LASTEh	30,0 m ²	29,0 m ²	1
K110101	e3.d	Kabinet, predstojnik	KM	11	TINT	17,5 m ²	21,9 m ²	1

PREGLEDNICA POVRŠIN FS

98734

K110102	e3.d	Kabinet, sodelovci	KM	11	TINT	17,5 m ²	20,9 m ²	2
K110103	e3.d	Kabinet, sodelovci	KM	11	TINT	17,5 m ²	17,5 m ²	2
K110104	e3.d	Kabinet, sodelovci	KM	11	TINT	17,5 m ²	17,5 m ²	2
K110105	e3.d	Kabinet, sodelovci	KM	11	TINT	25,0 m ²	28,1 m ²	3
K110106	e3.d	Kabinet, sodelovci	KM	11	TINT	25,0 m ²	31,3 m ²	3
K110107	e3.d	Kabinet, sodelovci	KM	11	TINT	25,0 m ²	25,3 m ²	3
K110108	e3.d	Kabinet, sodelovci	KM	11	TINT	25,0 m ²	25,0 m ²	3
K110109	e3.d	Kabinet, sodelovci	KM	11	TINT	25,0 m ²	25,0 m ²	3
K110110	e3.d	sejna soba	KM	11	TINT	25,0 m ²	25,0 m ²	10
K110111	e3.d	čajna kuhinja	KM	11	TINT	25,0 m ²	22,1 m ²	
L110101	e1.d	Laboratorij, tribološki 1	KM	11	TINT	63,0 m ²	65,6 m ²	12
L110102	e1.d	Laboratorij, tribološki 2	KM	11	TINT	42,0 m ²	44,4 m ²	10
L110103	e1.d	Laboratorij, površine	KM	11	TINT	42,0 m ²	44,4 m ²	10
L110104	e1.d	Laboratorij, maziva	KM	11	TINT	21,0 m ²	23,9 m ²	6
L110105	e1.d	Laboratorij, real-scale preizkuševališča	KM	11	TINT	42,0 m ²	50,4 m ²	8
L110106	e1.d	Laboratorij, priprava vzorcev	KM	11	TINT	21,0 m ²	21,9 m ²	6
L110107	e1.d	Laboratorij, Merilnica (SEM)	KM	11	TINT	15,0 m ²	14,4 m ²	3
L110108	e1.d	Laboratorij, Merilnica (FT-RI 1)	KM	11	TINT	15,0 m ²	14,4 m ²	3
L110109	e1.d	Laboratorij, Merilnica (AMF 1)	KM	11	TINT	15,0 m ²	14,4 m ²	3
L110110	e1.d	Laboratorij, Merilnica (AMF 2 in FT-RI 2)	KM	11	TINT	15,0 m ²	14,4 m ²	3
L110111	e1.d	Laboratorij, Merilnica (nanoindenter)	KM	11	TINT	15,0 m ²	14,4 m ²	3
L110112	e1.d	Laboratorij, zobniki in pogoni	KM	11	TINT	30,0 m ²	29,4 m ²	
L110113	e1.d	Laboratorij, prostor za shranjevanje	KM	11	TINT	21,0 m ²	25,3 m ²	
L110114	e1.d	Laboratorij, kemijski	KM	11	TINT	21,0 m ²	29,9 m ²	
L110115	e1.d	Laboratorij, praktični	KM	11	TINT	56,0 m ²	62,4 m ²	
L110116	e1.d	Laboratorij, industrijski	KM	11	TINT	63,0 m ²	65,0 m ²	
L110117	e1.d	Laboratorij, zobniki FZG	KM	11	TINT	21,0 m ²	23,1 m ²	
L110118	e1.d	Laboratorij, skladišče	KM	11	TINT	30,0 m ²	22,5 m ²	
K110201	e3.d	Kabinet, predstojnik	KM	11	TINT	17,5 m ²	21,9 m ²	1
K110202	e3.d	Kabinet, sodelovci	KM	11	LFT	17,5 m ²	17,8 m ²	2
K110203	e3.d	Kabinet, sodelovci	KM	11	LFT	17,5 m ²	23,1 m ²	2
L110201	e1.d	Laboratorij, praktični, raziskovalni, industrijski	KM	11	LFT	208,0 m ²	218,6 m ²	
L110202	e1.d	Laboratorij, delavnica	KM	11	LFT	21,0 m ²	33,3 m ²	
L110203	e1.d	Laboratorij, skladišče	KM	11	TINT	30,0 m ²	29,4 m ²	
A110101	e3.d	Administracija, Sejna soba	KM	11	TINT, LFT	60,0 m ²	71,6 m ²	24
A110102	e3.d	Administracija, Tajništvo katedre	KM	11	TINT, LFT	12,5 m ²	15,9 m ²	1
A110103	e3.d	Administracija, Čajna kuhinja	KM	11	TINT, LFT	17,5 m ²	15,5 m ²	1
A110104	e3.d	Administracija, Arhiv katedre	KM	11	TINT, LFT	30,0 m ²	30,0 m ²	1
K120101	e1.b	Kabinet, predstojnik	EN	12	LFDT	17,5 m ²	18,0 m ²	1
K120102	e1.b	Kabinet, predstojnik	EN	12	LFDT	17,5 m ²	17,5 m ²	1
K120103	e1.b	Kabinet, sodelovci	EN	12	LFDT	17,5 m ²	17,5 m ²	2
K120104	e1.b	Kabinet, sodelovci	EN	12	LFDT	17,5 m ²	17,5 m ²	2
K120105	e1.b	Kabinet, sodelovci	EN	12	LFDT	12,5 m ²	16,6 m ²	1
K120106	e1.b	soba za server	EN	12	LFDT	7,5 m ²	11,0 m ²	1
L120101	e1.b	Laboratorij 1	EN	12	LFDT	56,0 m ²	60,7 m ²	10
L120102	e1.b	Laboratorij 2	EN	12	LFDT	56,0 m ²	60,7 m ²	10
L120103	e1.b	Laboratorij, seminarska soba za študente	EN	12	LFDT	56,0 m ²	53,4 m ²	10
L120104	e1.b	Laboratorij, prostor z zahtevano višino	EN	12	LFDT	7,5 m ²	13,3 m ²	
L120105	e1.b	Laboratorij, Delavnica	EN	12	LFDT	21,0 m ²	21,9 m ²	
A120101	e1.b	Administracija, Sejna soba	EN	12	LFDT	30,0 m ²	30,0 m ²	12
A120102	e1.b	Administracija, Tajništvo katedre	EN	12	LFDT	12,5 m ²	12,5 m ²	1
A120103	e1.b	Administracija, Čajna kuhinja	EN	12	LFDT	17,5 m ²	16,0 m ²	1
A120104	e1.b	Administracija, Arhiv katedre	EN	12	LFDT	30,0 m ²	33,4 m ²	1
K130101	e3.b	Kabinet, predstojnik	EN	13	LOS	17,5 m ²	21,3 m ²	1
K130102	e3.b	Kabinet, sodelovci	EN	13	LOS	17,5 m ²	21,9 m ²	2
L130101	e1.b	Laboratorij, klimatizirana komora 1	EN	13	LOS	30,0 m ²	31,3 m ²	3
L130102	e1.b	Laboratorij, klimatizirana komora 2	EN	13	LOS	30,0 m ²	31,3 m ²	3
L130103	e1.b	Laboratorij, Delavnica	EN	13	LOS	21,0 m ²	21,9 m ²	
K130201	e3.b	Kabinet, predstojnik	EN	13	LAHDE	17,5 m ²	17,5 m ²	1

PREGLEDNICA POVRŠIN FS

98734

K130202	e3.b	Kabinet, sodelovci	EN	13	LAHDE	17,5 m ²	17,5 m ²	1
K130203	e3.b	Kabinet, sodelovci	EN	13	LAHDE	17,5 m ²	17,5 m ²	1
K130204	e3.b	Kabinet, sodelovci	EN	13	LAHDE	17,5 m ²	17,5 m ²	2
K130205	e3.b	Kabinet, sodelovci	EN	13	LAHDE	17,5 m ²	17,5 m ²	2
K130206	e3.b	Kabinet, sodelovci	EN	13	LAHDE	25,0 m ²	34,7 m ²	4
K130207	e3.b	Kabinet, sodelovci	EN	13	LAHDE	25,0 m ²	31,3 m ²	4
L130201	e1.b	Laboratorij, pedagoški	EN	13	LAHDE	252,0 m ²	259,6 m ²	12
L130202	p.b	Laboratorij, raziskovalno delo	EN	13	LAHDE	252,0 m ²	253,1 m ²	12
K130301	e3.b	Kabinet, predstojnik	EN	13	LOTZ	17,5 m ²	17,5 m ²	1
K130302	e3.b	Kabinet, sodelovci	EN	13	LOTZ	17,5 m ²	18,0 m ²	2
K130303	e3.b	Kabinet, sodelovci	EN	13	LOTZ	17,5 m ²	22,5 m ²	2
K130304	e3.b	Kabinet, sodelovci	EN	13	LOTZ	17,5 m ²	21,3 m ²	2
L130301	e1.b	Laboratorij, učilnica	EN	13	LOTZ	30,0 m ²	26,6 m ²	12
L130302	e1.b	Laboratorij, Merilnica / skladišče	EN	13	LOTZ	21,0 m ²	21,5 m ²	3
L130303	e2.b	Laboratorij, preizkuševališče na strehi / terasi	EN	13	LOTZ			
A130101	e3.b	Administracija, Sejna soba	EN	13	LOSK, LAHDE, LOTZ	30,0 m ²	31,3 m ²	12
A130102	e3.b	Administracija, Tajništvo katedre	EN	13	LOSK, LAHDE, LOTZ	12,5 m ²	17,5 m ²	1
A130103	e3.b	Administracija, Čajna kuhinja	EN	13	LOSK, LAHDE, LOTZ	17,5 m ²	21,0 m ²	1
A130104	e3.b	Administracija, Arhiv katedre	EN	13	LOSK, LAHDE, LOTZ	30,0 m ²	27,5 m ²	1
K140101	e2.e	Kabinet, predstojnik	PT	14	LABOD	17,5 m ²	17,5 m ²	1
K140102	e2.e	Kabinet, sodelovci	PT	14	LABOD	17,5 m ²	17,5 m ²	2
K140103	e2.e	Kabinet, sodelovci	PT	14	LABOD	17,5 m ²	17,5 m ²	2
K140104	e2.e	Kabinet, sodelovci	PT	14	LABOD	17,5 m ²	17,5 m ²	2
L140101	p.e	Laboratorij, pedagoški	PT	14	LABOD	400,0 m ²	414,8 m ²	24
K140201	e2.e	Kabinet, predstojnik	PT	14	LAZAK	17,5 m ²	17,5 m ²	1
K140202	e2.e	Kabinet, sodelovci	PT	14	LAZAK	17,5 m ²	17,5 m ²	2
K140203	e2.e	Kabinet, sodelovci	PT	14	LAZAK	17,5 m ²	22,5 m ²	2
L140201	p.e	Laboratorij, merilnica	PT	14	LAZAK	56,0 m ²	59,7 m ²	10
A140101	e2.e	Administracija, Sejna soba	PT	14	LABOD, LAZAK	30,0 m ²	34,3 m ²	12
A140102	e2.e	Administracija, Tajništvo katedre	PT	14	LABOD, LAZAK	12,5 m ²	12,5 m ²	1
A140103	e2.e	Administracija, Čajna kuhinja	PT	14	LABOD, LAZAK	17,5 m ²	15,1 m ²	1
A140104	e2.e	Administracija, Arhiv katedre	PT	14	LABOD, LAZAK	30,0 m ²	32,9 m ²	1
K150101	e3.c	Kabinet, predstojnik	KM	15	LECAD	17,5 m ²	16,6 m ²	1
K150102	e3.c	Kabinet, sodelovci	KM	15	LECAD	17,5 m ²	16,3 m ²	2
K150103	e3.c	Kabinet, sodelovci	KM	15	LECAD	17,5 m ²	15,5 m ²	2
K150104	e3.c	Kabinet, sodelovci	KM	15	LECAD	17,5 m ²	17,5 m ²	2
K150105	e3.c	Kabinet, sodelovci	KM	15	LECAD	30,0 m ²	29,3 m ²	6
K150106	e3.c	Kabinet, sodelovci	KM	15	LECAD	30,0 m ²	29,3 m ²	6
K150107	e3.c	Kabinet, sodelovci	KM	15	LECAD	30,0 m ²	29,3 m ²	6
L150101	p.c	Laboratorij, merilnica	KM	15	LECAD	80,0 m ²	86,0 m ²	0
K150201	e3.c	Kabinet, predstojnik	KM	15	LOSAK	17,5 m ²	17,5 m ²	1
K150202	e3.c	Kabinet, sodelovci	KM	15	LOSAK	17,5 m ²	16,6 m ²	2
K150203	e3.c	Kabinet, sodelovci	KM	15	LOSAK	17,5 m ²	16,6 m ²	2
K150204	e3.c	Kabinet, sodelovci	KM	15	LOSAK	17,5 m ²	16,6 m ²	2
L150201	p.c	Laboratorij, preizkuševališče	KM	15	LOSAK	112,0 m ²	113,4 m ²	10
L150202	p.c	Laboratorij, skaldišče	KM	15	LOSAK	30,0 m ²	30,0 m ²	0
A150101	e3.c	Administracija, Sejna soba	KM	15	LECAD, LOSAK	60,0 m ²	62,2 m ²	24
A150102	e3.c	Administracija, Skupni prostor	KM	15	LECAD, LOSAK	30,0 m ²	28,5 m ²	0
A150103	e3.c	Administracija, Tajništvo katedre	KM	15	LECAD, LOSAK	12,5 m ²	14,8 m ²	1
A150104	e3.c	Administracija, Čajna kuhinja	KM	15	LECAD, LOSAK	17,5 m ²	9,6 m ²	1
A150105	e3.c	Administracija, Arhiv katedre	KM	15	LECAD, LOSAK	30,0 m ²	34,5 m ²	1
K160101	e3.b	Kabinet, predstojnik	KM	16	LAMEK	17,5 m ²	21,9 m ²	1
K160102	e3.b	Kabinet, sodelovci	KM	16	LAMEK	17,5 m ²	24,1 m ²	2
K160103	e3.b	Kabinet, sodelovci	KM	16	LAMEK	17,5 m ²	18,8 m ²	2
K160104	e3.b	Kabinet, sodelovci	KM	16	LAMEK	17,5 m ²	18,1 m ²	2
K160105	e3.b	Kabinet, sodelovci	KM	16	LAMEK	30,0 m ²	26,3 m ²	4
K160106	e3.b	Kabinet, sodelovci	KM	16	LAMEK	30,0 m ²	32,2 m ²	4
K160107	e3.b	Kabinet, sodelovci	KM	16	LAMEK	30,0 m ²	32,2 m ²	4
K160108	e3.b	Kabinet, sodelovci	KM	16	LAMEK	30,0 m ²	31,3 m ²	4

PREGLEDNICA POVRŠIN FS

98734

L160101	p.c	Laboratorij, pedagoški	KM	16	LAMEK	200,0 m ²	178,1 m ²	24
L160102	p.c	Laboratorij, delavnica	KM	16	LAMEK	21,0 m ²	22,4 m ²	0
L160103	p.c	Laboratorij, skladišče	KM	16	LAMEK	30,0 m ²	31,5 m ²	0
A160101	e3.b	Administracija, Sejna soba	KM	16	LAMEK	30,0 m ²	31,3 m ²	12
A160102	e3.b	Administracija, Tajništvo katedre	KM	16	LAMEK	12,5 m ²	14,0 m ²	1
A160103	e3.b	Administracija, Čajna kuhinja	KM	16	LAMEK	17,5 m ²	14,3 m ²	1
A160104	e3.b	Administracija, Arhiv katedre	KM	16	LAMEK	30,0 m ²	31,1 m ²	1
K170101	e3.c	Kabinet, predstojnik	EN	17	LDSTA	17,5 m ²	20,2 m ²	1
K170102	e3.c	Kabinet, sodelovci	EN	17	LDSTA	17,5 m ²	13,5 m ²	2
L170101	p.b	Laboratorij, pedagoški	EN	17	LDSTA	56,0 m ²	59,2 m ²	10
L170102	p.b	Laboratorij, merilnica (gluha soba)	EN	17	LDSTA	36,0 m ²	43,9 m ²	1
L170103	p.b	Laboratorij, merilnica (odmevnica)	EN	17	LDSTA	25,0 m ²	31,3 m ²	1
L170104	p.b	Laboratorij, predprostor	EN	17	LDSTA	12,5 m ²	11,7 m ²	1
A170101	e3.c	Administracija, Tajništvo katedre	EN	17	LDSTA	12,5 m ²	10,7 m ²	1
A170102	e3.c	Administracija, Čajna kuhinja	EN	17	LDSTA	17,5 m ²	12,2 m ²	1
A170103	e3.c	Administracija, Arhiv katedre	EN	17	LDSTA	30,0 m ²	30,9 m ²	1
K210101	e3.d	Kabinet, predstojnik	KM	21	AEROL	17,5 m ²	21,9 m ²	1
K210102	e3.d	Kabinet, sodelovci	KM	21	AEROL	17,5 m ²	22,5 m ²	2
L210101	e1.c	Laboratorij, kemijski	KM	21	AEROL	21,0 m ²	21,2 m ²	3
L210102	e1.c	Laboratorij, Delavnica 1	KM	21	AEROL	56,0 m ²	60,6 m ²	10
L210103	e1.c	Laboratorij, Delavnica 2	KM	21	AEROL	42,0 m ²	43,9 m ²	6
L210104	e1.e	Laboratorij, Skladišče	KM	21	AEROL	30,0 m ²	36,5 m ²	/
A210101	e3.d	Administracija, Tajništvo katedre	KM	21	AEROL	12,5 m ²	15,6 m ²	1
A210102	e3.d	Administracija, Čajna kuhinja	KM	21	AEROL	17,5 m ²	15,5 m ²	1
A210103	e3.d	Administracija, Arhiv katedre	KM	21	AEROL	30,0 m ²	31,5 m ²	1
K220101	e2.a	Kabinet, predstojnik	SP	22	RSMAT	17,5 m ²	15,8 m ²	1
K220102	e2.a	Kabinet, predstojnik	SP	22	RSMAT	17,5 m ²	15,3 m ²	1
K220103	e2.a	Kabinet, sodelovci	SP	22	RSMAT	17,5 m ²	15,7 m ²	2
K220104	e2.a	Kabinet, sodelovci	SP	22	RSMAT	17,5 m ²	15,8 m ²	2
K220105	e2.a	Kabinet, sodelovci	SP	22	RSMAT	17,5 m ²	15,8 m ²	2
A220101	e2.a	Administracija, Tajništvo katedre	SP	22	RSMAT	12,5 m ²	11,5 m ²	1
A220102	e2.a	Administracija, Čajna kuhinja	SP	22	RSMAT	17,5 m ²	31,2 m ²	1
A220103	e2.a	Administracija, Arhiv katedre	SP	22	RSMAT	30,0 m ²	31,2 m ²	1
L230101	p.a	Skupna delavnica FS	vsi sklopi	Vse katedre	Vsi laboratoriji	63,0 m ²	64,9 m ²	/
L230102	p.a	Skladišče, prostor za študentske projekte 1	vsi sklopi	Vse katedre	Vsi laboratoriji	100,0 m ²	87,5 m ²	/
L230103	m.a	Skladišče, prostor za študentske projekte 2	vsi sklopi	Vse katedre	Vsi laboratoriji	100,0 m ²	89,5 m ²	/
Laboratoriji - skupaj						12.357,5 m²	13.069,7 m²	
šifra prostora v risbi	objekt, etaža	ime prostora	sklop	katedra	laboratorij	izhodiščna površina	površina v idejni zasnovi	število uporabnikov
K0101		Kabineti	PT	1	LASIN	60,0 m ²	60,0 m ²	
L0101		Laboratoriji	PT	1	LASIN	147,0 m ²	137,2 m ²	
A0101		Administracija	PT	1	LASIN	55,0 m ²	92,9 m ²	
Katedra za sinergetiko - skupaj						262,0 m²	290,1 m²	
K0201		Kabineti	KM	2	LASEM	65,0 m ²	65,9 m ²	
K0202		Kabineti	KM	2	LASEM	65,0 m ²	292,9 m ²	
L0201		Laboratoriji	KM	2	LASEM, LAVEK	275,0 m ²	74,2 m ²	
A0201		Administracija	KM	2	LASEM, LAVEK	85,0 m ²	50,8 m ²	
Katedra za strojne elemente in razvojna vrednotenja KSERV - skupaj						490,0 m²	483,7 m²	
K0301		Kabineti	EN	3	LTE	130,0 m ²	141,1 m ²	
L0301		Laboratoriji	EN	3	LTE	126,0 m ²	134,2 m ²	
K0302		Kabineti	EN	3	LICeM	112,5 m ²	139,4 m ²	
L0302		Laboratoriji	EN	3	LICeM	238,0 m ²	231,3 m ²	
K0303		Kabineti	EN	3	LVTS	95,0 m ²	115,2 m ²	
L0303		Laboratoriji	EN	3	LVTS	262,5 m ²	267,2 m ²	
L0304		Laboratoriji	EN	3	LTE, LICeM, LVTS	88,0 m ²	105,5 m ²	
A0301		Administracija	EN	3	LTE, LICeM, LVTS	115,0 m ²	134,2 m ²	

Katedra za energetska strojništvo - skupaj					1.167,0 m²	1.268,1 m²
K0401	Kabineti	KM	4	LAKOS	86,0 m ²	87,6 m ²
L0401	Laboratoriji	KM	4	LAKOS	84,0 m ²	89,6 m ²
K0402	Kabineti	KM	4	LDSE	70,0 m ²	75,6 m ²
L0402	Laboratoriji	KM	4	LDSE	42,0 m ²	42,6 m ²
K0403	Kabineti	KM	4	LPA	35,0 m ²	39,9 m ²
L0403	Laboratoriji	KM	4	LPA	52,0 m ²	51,8 m ²
K0404	Kabineti	KM	4	LAPS	77,5 m ²	39,9 m ²
K0405	Kabineti	KM	4	MCE	35,0 m ²	42,3 m ²
L0405	Laboratoriji	KM	4	MCE	126,0 m ²	142,0 m ²
A0401	Administracija	KM	4	LAKOS, LDSE, LPA, LAPS, MCE	115,0 m ²	152,0 m ²
Katedra za kibernetiko, mehatroniko in proizvodno inženirstvo - skupaj					722,5 m²	763,2 m²
K0501	Kabineti	PT	5	LAP	77,5 m ²	92,1 m ²
L0501	Laboratoriji	PT	5	LAP	180,5 m ²	192,7 m ²
K0502	Kabineti	PT	5	LAT	52,5 m ²	52,9 m ²
L0502	Laboratoriji	PT	5	LAT	212,5 m ²	243,8 m ²
K0503	Kabineti	PT	5	LASIM	82,5 m ²	104,6 m ²
L0503	Laboratoriji	PT	5	LASIM	168,0 m ²	169,3 m ²
A0501	Administracija	PT	5	LAP, LAT, LAISM	120,0 m ²	135,9 m ²
Katedra za izdelovalne tehnologije in sisteme - skupaj					893,5 m²	991,3 m²
K0601	Kabineti	PT	6	LATEM	70,0 m ²	83,1 m ²
L0601	Laboratoriji	PT	6	LATEM	210,0 m ²	226,4 m ²
K0602	Kabineti	PT	6	LAVAR	70,0 m ²	81,9 m ²
L0602	Laboratoriji	PT	6	LAVAR	140,0 m ²	92,7 m ²
K0603	Kabineti	PT	6	LATO	52,5 m ²	55,0 m ²
L0603	Laboratoriji	PT	6	LATO	170,0 m ²	172,8 m ²
A0601	Administracija	PT	6	LATEM, LAVAR, LATO	120,0 m ²	129,5 m ²
Katedra za tehnologijo materialov - skupaj					832,5 m²	841,4 m²
K0701	Kabineti	EN	7	LMPS	70,0 m ²	75,0 m ²
L0701	Laboratoriji	EN	7	LMPS	196,0 m ²	206,2 m ²
K0702	Kabineti	EN	7	LTT	82,5 m ²	75,3 m ²
L0702	Laboratoriji	EN	7	LTT	273,0 m ²	280,4 m ²
A0701	Administracija	EN	7	LMPS, LTT	90,0 m ²	83,8 m ²
Katedra za toplotno in procesno tehniko - skupaj					711,5 m²	720,7 m²
K0801	Kabineti	KM	8	LNМ	35,0 m ²	35,0 m ²
L0801	Laboratoriji	KM	8	LNМ	168,0 m ²	185,1 m ²
K0802	Kabineti	KM	8	LNMS	110,0 m ²	123,1 m ²
L0802	Laboratoriji	KM	8	LNMS	25,0 m ²	50,4 m ²
K0803	Kabineti	KM	8	LADISK	137,5 m ²	152,3 m ²
L0803	Laboratoriji	KM	8	LADISK	245,0 m ²	279,7 m ²
A0801	Administracija	KM	8	LNМ, LNMS, LADISK	90,0 m ²	88,0 m ²
Katedra za mehaniko - skupaj					810,5 m²	913,7 m²
K0901	Kabineti	KM	9	LEM	67,5 m ²	55,6 m ²
L0901	Laboratoriji	KM	9	LEM	198,0 m ²	197,3 m ²
A0901	Administracija	KM	9	LEM	90,0 m ²	96,3 m ²
Katedra za mehaniko polimerov in kompozitov - skupaj					355,5 m²	349,1 m²
K1001	Kabineti	PT	10	FOLAS	133,5 m ²	146,9 m ²
L1001	Laboratoriji	PT	10	FOLAS	257,0 m ²	272,2 m ²
K1002	Kabineti	PT	10	LASTEH	154,5 m ²	172,8 m ²
L1002	Laboratoriji	PT	10	LASTEH	227,5 m ²	249,9 m ²
A1001	Administracija	PT	10	FOLAS, LASTEH	90,0 m ²	112,9 m ²
Katedra za optodinamiko in lasersko tehniko - skupaj					862,5 m²	954,7 m²
K1101	Kabineti	KM	11	TINT	245,0 m ²	259,5 m ²
L1101	Laboratoriji	KM	11	TINT	548,0 m ²	580,0 m ²

PREGLEDNICA POVRŠIN FS

98734

K1102	Kabineti	KM	11	LFT	52,5 m ²	62,8 m ²
L1102	Laboratoriji	KM	11	LFT	259,0 m ²	281,3 m ²
A1101	Administracija	KM	11	TINT, LFT	120,0 m ²	132,9 m ²
Katedra za tribologijo in sisteme vzdrževanja - skupaj					1.224,5 m²	1.316,5 m²
K1201	Kabineti	EN	12	LFDT	90,0 m ²	98,1 m ²
L1201	Laboratoriji	EN	12	LFDT	196,5 m ²	210,0 m ²
A1201	Administracija	EN	12	LFDT	90,0 m ²	91,9 m ²
Katedra za dinamiko fluidov in termodinamiko - skupaj					376,5 m²	399,9 m²
K1301	Kabineti	EN	13	LOSK	35,0 m ²	43,1 m ²
L1301	Laboratoriji	EN	13	LOSK	81,0 m ²	84,4 m ²
K1302	Kabineti	EN	13	LAHDE	137,5 m ²	153,4 m ²
L1302	Laboratoriji	EN	13	LAHDE	504,0 m ²	512,7 m ²
K1303	Kabineti	EN	13	LOTZ	70,0 m ²	79,2 m ²
L1303	Laboratoriji	EN	13	LOTZ	51,0 m ²	48,2 m ²
A1301	Administracija	EN	13	LOSK, LAHDE, LOTZ	90,0 m ²	97,3 m ²
Katedra za toplotno in okoljsko tehniko - skupaj					968,5 m²	1.018,3 m²
K1401	Kabineti	PT	14	LABOD	70,0 m ²	70,0 m ²
L1401	Laboratoriji	PT	14	LABOD	400,0 m ²	414,8 m ²
K1402	Kabineti	PT	14	LAZAK	52,5 m ²	57,5 m ²
L1402	Laboratoriji	PT	14	LAZAK	56,0 m ²	59,7 m ²
A1401	Administracija			LABOD, LAZAK	90,0 m ²	94,7 m ²
Katedra za menedžment obdelovalnih tehnologij - skupaj					668,5 m²	696,7 m²
K1501	Kabineti	KM	15	LECAD	160,0 m ²	153,6 m ²
L1501	Laboratoriji	KM	15	LECAD	80,0 m ²	86,0 m ²
K1502	Kabineti	KM	15	LOSAK	70,0 m ²	67,4 m ²
L1502	Laboratoriji	KM	15	LOSAK	142,0 m ²	143,4 m ²
A1501	Administracija	KM	15	LECAD, LOSAK	150,0 m ²	149,5 m ²
Katedra za konstruiranje in transportne sisteme KKTS - skupaj					602,0 m²	599,9 m²
K1601	Kabineti	KM	16	LAMEK	190,0 m ²	204,7 m ²
L1601	Laboratoriji	KM	16	LAMEK	251,0 m ²	232,0 m ²
A1601	Administracija	KM	16	LAMEK	90,0 m ²	90,6 m ²
Katedra za modeliranje v tehniki in medicini - skupaj					531,0 m²	527,2 m²
K1701	Kabineti	EN	17	LDSTA	35,0 m ²	33,7 m ²
L1701	Laboratoriji	EN	17	LDSTA	129,5 m ²	146,0 m ²
A1701	Administracija	EN	17	LDSTA	60,0 m ²	53,8 m ²
Katedra za delovne stroje in tehnično akustiko - skupaj					224,5 m²	233,5 m²
K2101	Kabineti	KM	21	AEROL	35,0 m ²	44,4 m ²
L2101	Laboratoriji	KM	21	AEROL	149,0 m ²	162,1 m ²
A2101	Administracija	KM	21	AEROL	60,0 m ²	62,6 m ²
Oddelek za letalstvo - skupaj					244,0 m²	269,1 m²
K2201	Kabineti	SP	22	RSMAT	87,5 m ²	78,2 m ²
A2201	Administracija	SP	22	RSMAT	60,0 m ²	74,0 m ²
Raziskovalna skupina matematikov - skupaj					147,5 m²	152,2 m²
Kabineti - skupaj					3.356,5 m²	3.810,8 m²
Laboratoriji, katedre - skupaj					6.958,0 m²	7.054,9 m²
Laboratoriji, skupni - skupaj					263,0 m²	241,8 m²
Administracija - skupaj					1.780,0 m²	1.923,5 m²
Katedre - skupaj					12.357,5 m²	13.031,1 m²

skupina prostorov							
Pedagoški prostori							
šifra prostora v risbi	objekt, etaža	ime prostora	katedra	laboratorij	izhodiščna površina	površina v natečajni zasnovi	število uporabnikov
P010101	m.f	Osrednja amfiteatralna predavalnica	Vse katedre	Vsi laboratoriji	340,0 m ²	342,2 m ²	300
P010102	m.f	Velika amfiteatralna predavalnica	Vse katedre	Vsi laboratoriji	240,0 m ²	250,4 m ²	200
P010103	m.f	Velika amfiteatralna predavalnica	Vse katedre	Vsi laboratoriji	240,0 m ²	262,3 m ²	200
P010104	m.f	Srednja amfiteatralna predavalnica	Vse katedre	Vsi laboratoriji	200,0 m ²	221,1 m ²	150
P010105	m.f	Srednja amfiteatralna predavalnica	Vse katedre	Vsi laboratoriji	200,0 m ²	203,5 m ²	150
P010106	m.f	Srednja amfiteatralna predavalnica	Vse katedre	Vsi laboratoriji	200,0 m ²	212,3 m ²	150
P010107	m.f	Mala amfiteatralna predavalnica	Vse katedre	Vsi laboratoriji	110,0 m ²	192,3 m ²	80
P010107	m.f	Skladišče - AV oprema (več prostorov)	Vse katedre	Vsi laboratoriji	21,0 m ²	21,0 m ²	/
P020101	e1.f	Velika učilnica	Vse katedre	Vsi laboratoriji	125,0 m ²	128,0 m ²	60
P020102	e2.f	Velika učilnica	Vse katedre	Vsi laboratoriji	125,0 m ²	137,6 m ²	60
P020103	e1.f	Velika učilnica	Vse katedre	Vsi laboratoriji	125,0 m ²	143,7 m ²	60
P020104	e1.f	Srednja učilnica	Vse katedre	Vsi laboratoriji	105,0 m ²	139,7 m ²	45
P020105	e1.f	Srednja učilnica	Vse katedre	Vsi laboratoriji	105,0 m ²	114,4 m ²	45
P020106	e2.f	Srednja učilnica	Vse katedre	Vsi laboratoriji	105,0 m ²	118,4 m ²	45
P020107	e2.f	Srednja učilnica	Vse katedre	Vsi laboratoriji	105,0 m ²	113,5 m ²	45
P020108	e1.f	Srednja učilnica	Vse katedre	Vsi laboratoriji	105,0 m ²	129,2 m ²	45
P020109	e2.f	Srednja učilnica	Vse katedre	Vsi laboratoriji	105,0 m ²	85,4 m ²	45
P020110	e1.f	Srednja učilnica	Vse katedre	Vsi laboratoriji	105,0 m ²	123,0 m ²	45
P020111	e2.f	Mala učilnica	Vse katedre	Vsi laboratoriji	72,0 m ²	85,4 m ²	30
P020112	e2.f	Mala učilnica	Vse katedre	Vsi laboratoriji	72,0 m ²	87,0 m ²	30
P020113	e2.f	Mala učilnica	Vse katedre	Vsi laboratoriji	72,0 m ²	86,3 m ²	30
P020114	e1.f	Mala učilnica	Vse katedre	Vsi laboratoriji	72,0 m ²	81,1 m ²	30
P020115	e2.f	Mala učilnica	Vse katedre	Vsi laboratoriji	72,0 m ²	82,3 m ²	30
P030101	e1.f	Računalniška učilnica	Vse katedre	Vsi laboratoriji	125,0 m ²	142,5 m ²	50
P030102	e1.f	Računalniška učilnica	Vse katedre	Vsi laboratoriji	125,0 m ²	131,3 m ²	50
P030103	e1.f	Računalniška učilnica	Vse katedre	Vsi laboratoriji	125,0 m ²	140,6 m ²	50
P030104	e2.f	Računalniška učilnica	Vse katedre	Vsi laboratoriji	125,0 m ²	139,7 m ²	50
P030105	e2.f	Računalniška učilnica	Vse katedre	Vsi laboratoriji	125,0 m ²	128,6 m ²	50
P030106	e1.f	Računalniška učilnica	Vse katedre	Vsi laboratoriji	125,0 m ²	133,9 m ²	50
P030107	e1.f	Računalniška učilnica	Vse katedre	Vsi laboratoriji	125,0 m ²	133,1 m ²	50
P040101	e1.f	Reprezentativna soba - Leskovarjeva soba	Vse katedre	Vsi laboratoriji	84,0 m ²	92,6 m ²	45
Pedagoški prostori - skupaj					3.980,0 m²	4.402,3 m²	

skupina prostorov

Skupni prostori

šifra prostora v risbi	objekt, etaža	ime prostora	katedra	laboratorij	izhodiščna površina	površina v idejni zasnovi	število uporabnikov
S010101	e2.f	Pisarna, vodja knjižnice	Vse katedre	Vsi laboratoriji	12,5 m ²	24,0 m ²	1
S010102	e2.f	Pisarna, Vnos bibliografije	Vse katedre	Vsi laboratoriji	25,0 m ²	18,2 m ²	3
S010103	e2.f	Knjižnica, prosti pristop z izposajo in prodajo učbenikov	Vse katedre	Vsi laboratoriji	200,0 m ²	220,1 m ²	/
S010104	e2.f	Knjižnica, čitalnica	Vse katedre	Vsi laboratoriji	300,0 m ²	388,0 m ²	120
S010105	p.f	Skladišče - arhiv, zaključna delo in revije	Vse katedre	Vsi laboratoriji	300,0 m ²	298,4 m ²	/
S010106	p.f	Skladišče - arhiv, zgodovinske knjige	Vse katedre	Vsi laboratoriji	50,0 m ²	45,7 m ²	/
S010107	p.f	Skladišče - arhiv, učbeniki za prodajo	Vse katedre	Vsi laboratoriji	50,0 m ²	41,9 m ²	/
S010108	p.a	Skupni prostor, kopirnica	Vse katedre	Vsi laboratoriji	30,0 m ²	30,5 m ²	/
S010109	e2.f	Skupni prostor, študentska računalniška učilnica	Vse katedre	Vsi laboratoriji	48,0 m ²	55,9 m ²	20
S020101	m.a	Skupni prostor, Akademski klub	Vse katedre	Vsi laboratoriji	150,0 m ²	144,5 m ²	
S020102	p-e3	Skupni prostor, prostori za druženje študentov (več prostorov)	Vse katedre	Vsi laboratoriji	250,0 m ²	314,3 m ²	
S020103	p.a	Skupni prostor, bife	Vse katedre	Vsi laboratoriji	100,0 m ²	100,6 m ²	
S020104	e3.a	Skupni prostor, menza	Vse katedre	Vsi laboratoriji	250,0 m ²	255,2 m ²	320
S020105	e3.a	Skupni prostor, kuhinja	Vse katedre	Vsi laboratoriji	200,0 m ²	160,6 m ²	/
S020106	p.a	Skupni prostor, kadilski prostor	Vse katedre	Vsi laboratoriji	25,0 m ²	31,4 m ²	/
S020107	p.a	Skupni prostor, storitve in trgovina FS	Vse katedre	Vsi laboratoriji	75,0 m ²	80,8 m ²	/
S030101	p.f	Vhodna avla z garderobami	Vse katedre	Vsi laboratoriji	500,0 m ²	393,6 m ²	/
S040101	m.a	Pisarna, študentski svet	Vse katedre	Vsi laboratoriji	17,5 m ²	21,9 m ²	2
S040102	m.a	Pisarna, študentska organizacija	Vse katedre	Vsi laboratoriji	17,5 m ²	21,9 m ²	2
Š010101	p.a	Kabinet, učitelj	Vse katedre	Vsi laboratoriji	17,5 m ²	22,1 m ²	2
Š010102	p.a	Šport, Prostor za funkcionalno vadbo	Vse katedre	Vsi laboratoriji	150,0 m ²	154,2 m ²	/
Š010103	m.a	Šport, Garderobe s kopalnico in sanitarjami	Vse katedre	Vsi laboratoriji	64,0 m ²	57,2 m ²	30M 10Ž
Š010104	p.a	Šport, shramba športnih rekvizitov	Vse katedre	Vsi laboratoriji	15,0 m ²	17,4 m ²	/
Š010105	p.a	Šport, čistila	Vse katedre	Vsi laboratoriji	15,0 m ²	15,4 m ²	/
Š010105	p.a	Šport, Odprto zunanje večnamensko igrišče (košarka, roket, nogor	Vse katedre	Vsi laboratoriji	1.196,0 m ²	1.591,0 m ²	24
Skupni prostori - skupaj					4.058,0 m²	2.913,9 m²	

skupina prostorov

Uprava

šifra prostora v risbi	objekt, etaža	ime prostora	oddelek	študijska smer	izhodiščna površina	površina v idejni zasnovi	število uporabnikov
U010101	e1.a	Pisarna, dekanat - tajništvo	1	Vse smeri	25,0 m ²	24,7 m ²	2
U010102	e1.a	Pisarna, dekan	1	Vse smeri	40,0 m ²	41,5 m ²	1
U010103	e1.a	Pisarna, tajnik	1	Vse smeri	25,0 m ²	28,1 m ²	1
U010104	e1.a	Sejna soba, mala	1	Vse smeri	30,0 m ²	38,6 m ²	12
U010105	e1.a	Sejna soba, velika - senatna	1	Vse smeri	60,0 m ²	64,6 m ²	30
U010106	e1.a	Pisarna, Soba za prodekane	1	Vse smeri	25,0 m ²	23,5 m ²	3
U010107	e1.a	Pisarna, pomočnik tajnika za pravne zadeve	1	Vse smeri	12,5 m ²	11,8 m ²	1
U010108	e1.a	Pisarna, odnosi z javnostjo	1	Vse smeri	12,5 m ²	11,5 m ²	1
U010109	e1.a	Arhiv - seje organov FS	1	Vse smeri	30,0 m ²	29,6 m ²	/
U020101	e1.a	Pisarna, KS (kadrovska služba) - vodja	2	Vse smeri	17,5 m ²	20,6 m ²	1
U020102	e1.a	Pisarna, KS sodelavci	2	Vse smeri	25,0 m ²	25,0 m ²	2
U020103	e1.a	Arhiv, KS	2	Vse smeri	12,5 m ²	13,0 m ²	/
U030101	e1.a	Pisarna, RR (raziskovalni referat) - vodja	3	Vse smeri	17,5 m ²	31,2 m ²	1
U030102	e1.a	Pisarna, RR sodelavci	3	Vse smeri	35,0 m ²	50,3 m ²	4
U030103	e1.a	Arhiv, RR	3	Vse smeri	30,0 m ²	30,9 m ²	/
U040101	e1.a	Pisarna, FRS (finančno računovodska služba) - vodja	4	Vse smeri	17,5 m ²	16,5 m ²	1
U040102	e1.a	Pisarna, FRS sodelavci	4	Vse smeri	35,0 m ²	35,3 m ²	4
U040103	e1.a	Pisarna, FRS - obračun plač	4	Vse smeri	25,0 m ²	22,9 m ²	2
U040104	e1.a	Pisarna, FRS - javna naročila in nabava	4	Vse smeri	25,0 m ²	23,2 m ²	2
U040105	e2.a	Arhiv, FRS - skladišče	4	Vse smeri	60,0 m ²	35,6 m ²	/

PREGLEDNICA POVRŠIN FS

98734

U040106	e1.a	Arhiv, FRS - priročno skladišče	4	Vse smeri	13,0 m ²	12,2 m ²	/
U050101	e1.a	Pisarna, ŠR (študijski referat) - vodja	5	Vse smeri	17,5 m ²	21,9 m ²	1
U050102	e1.a	Pisarna, ŠR - sodelavci	5	Vse smeri	35,0 m ²	44,1 m ²	4
U050103	e1.a	Pisarna, ŠR - podiplomski študij	5	Vse smeri	17,5 m ²	21,9 m ²	1
U050104	e1.a	Pisarna, ŠR - mednarodna pisarna	5	Vse smeri	17,5 m ²	21,9 m ²	1
U050105	e1.a	Pisarna, ŠR - karierni svetovalec	5	Vse smeri	12,5 m ²	15,6 m ²	1
U050106	e1.a	Pisarna, ŠR - študentska praksa	5	Vse smeri	12,5 m ²	15,6 m ²	1
U050107	e1.a	ŠR - čakalnica za študente	5	Vse smeri	20,0 m ²	33,9 m ²	1
U050108	m.a	Arhiv, ŠR - skladišče	5	Vse smeri	60,0 m ²	59,7 m ²	/
U050109	m.a	Arhiv, ŠR - priročno skladišče	5	Vse smeri	13,0 m ²	17,5 m ²	/
U060101	m.a	Pisarna, založba - Strojniški vestnik	6	Vse smeri	25,0 m ²	29,4 m ²	2
U060102	m.a	Pisarna, založba - Ventil	6	Vse smeri	17,5 m ²	20,6 m ²	2
U070101	e1.a	sejna soba, prostor za druženeje + čajna kuhinja (2 prostora)	7	Vse smeri	60,0 m ²	52,8 m ²	45
Uprava - skupaj					881,0 m²	945,2 m²	

skupina prostorov

Tehnične službe in Servisni prostori

šifra prostora v risbi	objekt, etaža	ime prostora	katedra	laboratorij	izhodiščna površina	površina v idejni zasnovi	število uporabnikov
T010101	e2.a	Pisarna, RC (računski center)	Vse katedre	Vsi laboratoriji	30,0 m ²	29,4 m ²	4
T010102	e2.a	Tehnični prostor, RC - prostor za serverje	Vse katedre	Vsi laboratoriji	30,0 m ²	29,4 m ²	/
T010103	p.d	Tehnični prostor, RC - prostor za super računalnik	Vse katedre	Vsi laboratoriji	70,0 m ²	67,3 m ²	/
T010104	k1	Tehnični prostor, RC - HPC (diesel agregat)	Vse katedre	Vsi laboratoriji	56,0 m ²	56,0 m ²	/
T010105	te	Tehnični prostor, RC - Klimatizacija	Vse katedre	Vsi laboratoriji	70,0 m ²	69,0 m ²	/
T020101	e2.a	Pisarna, TSV (tehnično vzdrževalna služba) - vodja	Vse katedre	Vsi laboratoriji	12,5 m ²	15,6 m ²	1
T020102	e2.a	Pisarna, TSV - zaposleni	Vse katedre	Vsi laboratoriji	17,5 m ²	21,9 m ²	2
T020103	e2.a	Tehnični prostor, TSV - elektro delavnica	Vse katedre	Vsi laboratoriji	17,5 m ²	28,1 m ²	1
T020104	p.d	Tehnični prostor, TSV - mehanična delavnica	Vse katedre	Vsi laboratoriji	25,0 m ²	27,6 m ²	1
T020105	p.c	Skladišče, TSV	Vse katedre	Vsi laboratoriji	60,0 m ²	40,6 m ²	/
T020106	p.f	TSV - vratarnica	Vse katedre	Vsi laboratoriji	17,5 m ²	13,9 m ²	1
T020107	p.f	TSV - čalalnica za goste	Vse katedre	Vsi laboratoriji	17,5 m ²	18,1 m ²	15
T020108	p.a	TSV - kurirska soba	Vse katedre	Vsi laboratoriji	12,5 m ²	19,4 m ²	1
T030101	te	Tehnični prostor - kotlovnica vročevod	Vse katedre	Vsi laboratoriji	75,0 m ²	73,0 m ²	/
T030102	te	Tehnični prostor - energetika in TP	Vse katedre	Vsi laboratoriji	40,0 m ²	38,4 m ²	/
T030103	te	Tehnični prostor - telekomunikacije	Vse katedre	Vsi laboratoriji	30,0 m ²	28,9 m ²	/
T030104	te	Tehnični prostor - rezervno napajanje	Vse katedre	Vsi laboratoriji	30,0 m ²	27,5 m ²	/
T030105	te	Tehnični prostor - prezračevanje	Vse katedre	Vsi laboratoriji	100,0 m ²	83,2 m ²	/
T040101	p-e3	Servisni prostor, Sanitarije študentov	Vse katedre	Vsi laboratoriji	250,0 m ²	240,2 m ²	2000
T040102	p-e3	Servisni prostor, Tuši za študente (lahko več prostorov)	Vse katedre	Vsi laboratoriji	30,0 m ²	15,3 m ²	
T040103	p-e3	Servisni prostor, Sanitarije pedagogov	Vse katedre	Vsi laboratoriji	90,0 m ²	99,4 m ²	180
T040104	p-e3	Servisni prostor, Čistila (več prostorov, 6m2 / etažo)	Vse katedre	Vsi laboratoriji	32,0 m ²	23,3 m ²	/
Servis - skupaj					1.113,0 m²	1.065,4 m²	
T050101	p-e3	Komunikacije (hodniki, stopnišča)	Vse katedre	Vsi laboratoriji	5.000,0 m ²	6.387,3 m ²	/
T050102	k1	Parkirna mesta z vozno potjo	Vse katedre	Vsi laboratoriji	10.639,2 m ²	10.639,2 m ²	/
Komunikacije - skupaj					15.639,2 m²	17.026,5 m²	