

URBANISTIČNI NATEČAJ - URBANIZEM ROŠKA

REŠEVANJE PROSTORSKE PROBLEMATIKE ALUO, SŠOF IN ŠDL NA OBMOČJU ROŠKE

Predmet natečaja je urbanistična ureditev območja "Roške", ki v naravi predstavlja pretežno nepozidane in degradirane površine nekdanje vojašnice med stanovanjskim naseljem "Mesarska cesta", Gruberjevimi prekopom in Roško cesto.

Na ožjem obravnavanem območju so predvideni trije novi objekti: Akademija za likovno umetnost in oblikovanje Univerze v Ljubljani (ALUO), študentski dom (ŠDL) in Srednja šola za oblikovanje in fotografijo (SŠOF). V osnovni grezi za trivleke stavbe, ki se programsko navezujejo na obstoječe objekte v njihovi neposredni bližini (shema 1). ŠDL je umeščen v bližino blokov na Mesarski cesti, s čimer nadaljuje stanovanjsko rabo in ustvarja mehkejši prehod na območje pretežno kulturno-izobraževalnih dejavnosti na zahodu. SŠOF je umeščena na jug ob Srednjo ekonomsko šolo Ljubljana (SES), ALUO pa na zahod ob Roško cesto in v bližino parka na južni strani Restavratskega centra. Površine, ki so namenjene športu in rekreaciji, so locirane na

južni strani območja ob Strupljevem nabrežju in se preko načrtovane brvi raztezajo na drugi breg Grubarjevega prekopa pod vznožjem Golovca.

Predlagana ureditev v čim večji meri upošteva obstoječo geometrijo zazidave (shema 2), predvsem stavbno linijo Roške ceste in s tem tudi obstoječe SES, os Gruberjevega prekopa in Strupljevega nabrežja ter pahljaste zazidave blokov na Mesarski cesti. Po višini se zazidava prav tako navezuje na okolišne stavbe, pri čemer se gabariti objektov stopničasto nižajo v smeri proti osrednjemu vozlišču poti in Strupljevemu nabrežju (shema 3).

Natečajno območje se prometno navezuje na Kapusovo ulico, na Roško cesto pa le za potrebe izrednih dovolov in intervencij. Promet na območju je urejen trajnostno in omogoča pešcem in kolesarjem dobro dostopnost iz vseh smeri (shema 4). Promet

za motorna vozila se zaključuje ob obstoječem uvozu v garažo stanovanjske soseke, v bližini katerega je predviden uvoz v načrtovano skupno garažo. V njej bo zagotovljeno zahtevano število parkirnih mest. Zunanji parkirišči za potrebe parkiranja obiskovalcev sta načrtovani ob Kapusovi ulici. V predvidenih objektih in na zunanjih površinah bo zagotovljeno tudi zadostno število parkirnih mest za kolesarje. Na Gruberjevem prekopu je predvidena ureditev pristana, ki bo služil tudi kot postajališče bodoče krožne plovnice poti po Ljubljani.

Osrednje vozlišče javnega življenja je trg, ki ga ustvarjajo vse tri predvidene stavbe in je stičišče vseh glavnih prehodov skozi območje (shema 5). Na njem je predviden tudi vhod v podzemno garažo, ki ga dopolnjuje kavarna s živahnim študentskim značajem. Novo dominantno v prostoru predstavlja ALUO z osrednjimi razstavnimi prostori, ki z ekstravagančno fasado nagovarja mimoidoče na Roški cesti. ALUO skupaj s parkom

Forma Viva, Restavratskim centrom ter prenovljeno Cukrarno zaključuje razvijajoče se območje kulturno-umetniškega programa v tem delu mesta.

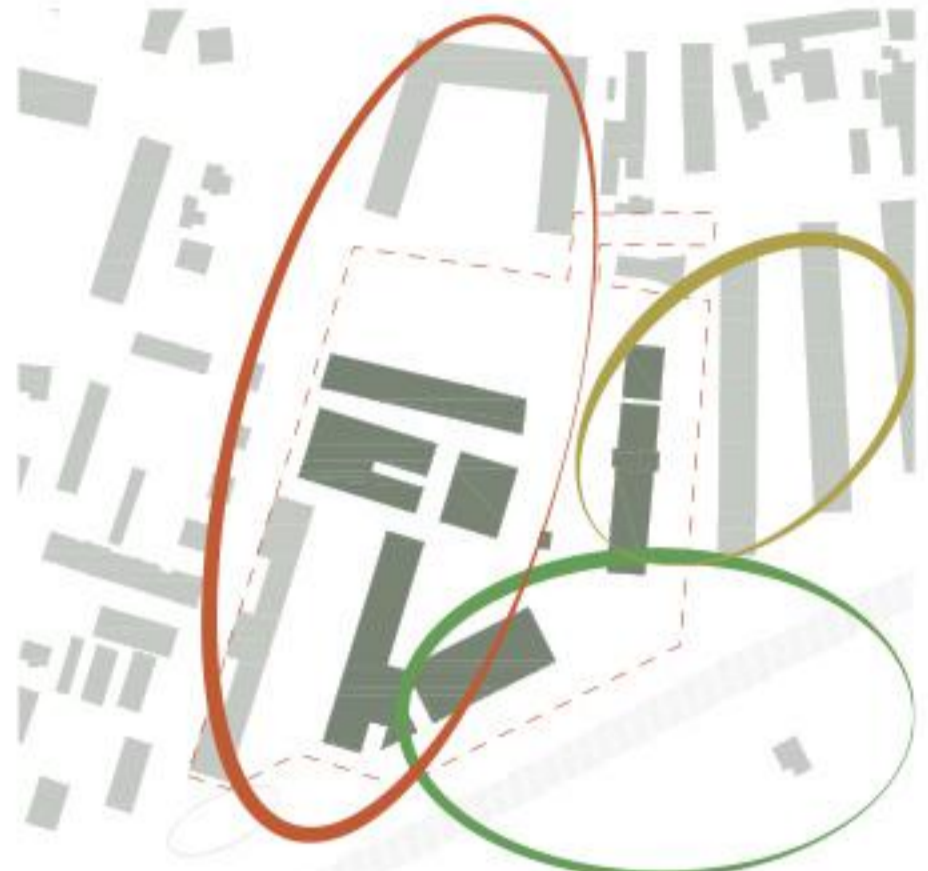
Umestitev novih programov in zasnova objektov ter pripadajočih zunanjih površin vzpostavlja poudarjeno povezavo z območjem Roške ceste in obstoječim parkom na severozahodu, kot tudi južno povezavo s Strupljevim nabrežjem in Gruberjevimi prekopom.

Zasnova odprtega prostora gradi na prehodnosti, povezičnosti, večfunkcionalnosti ter na visoki kakovosti bivanja. Vzpostavlja družbeno povezanost in zagotavlja uporabnost predvsem za neposredne uporabnike območja, pa tudi za bližnje prebivalce in obiskovalce. K temu prispeva raznolikost odprtih površin, tako po tipu (skupni, pol-javni, javni prostori), kot po velikosti in strukturiranosti, ki upošteva potrebe različnih vrst uporabnikov.

URBANISTIČNI FAKTORJI ZA OŽJE NATEČAJNO OBMOČJE:

FZ:	37% (brez obstoječega parka)
FI:	1,06
FZP:	26%
št. PM (avtomobil):	161
št. PM (enosledna vozila):	38
št. PM (kolesaj):	748

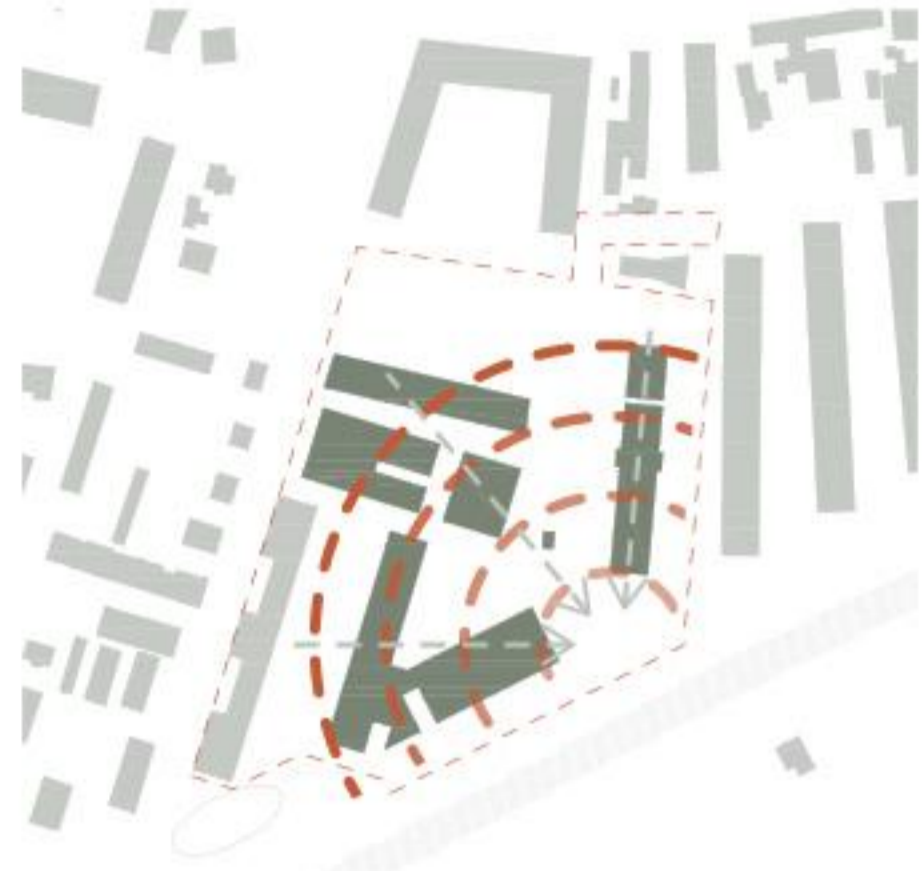
KONCEPTNE SCHEME



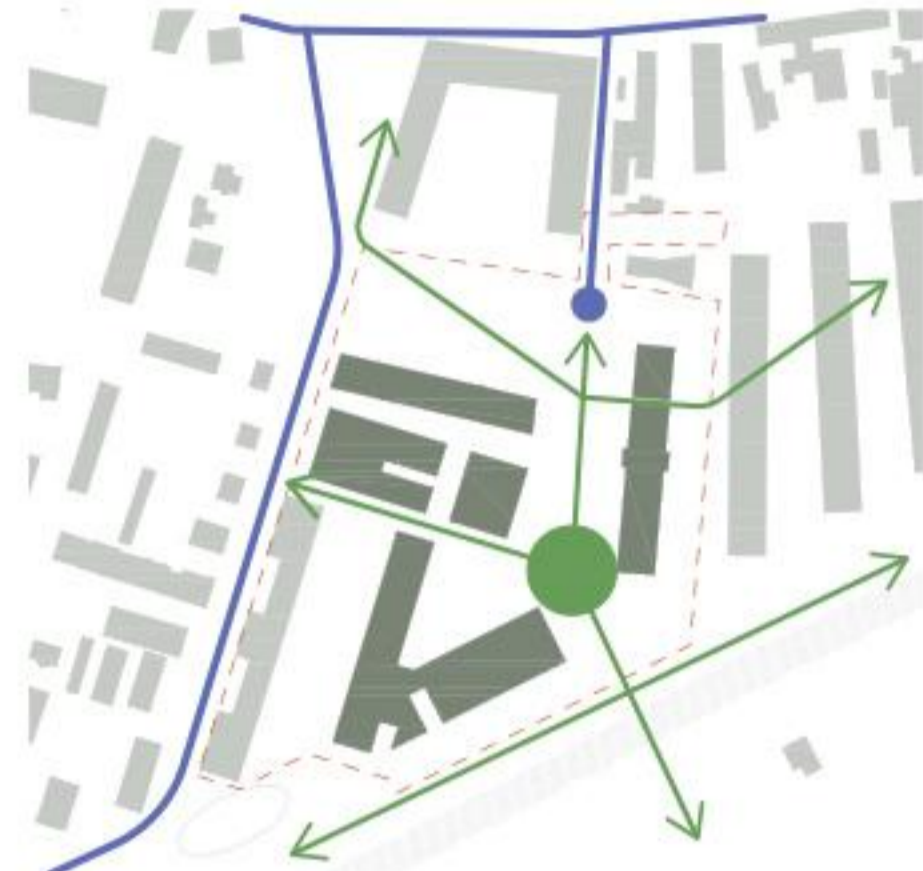
SHEMA 1 - PROGRAMSKA OBMOČJA
— območje kulturno-izobraževalnih dejavnosti
— območje stanovanjske rabe
— območje športnih dejavnosti



SHEMA 2 - PROSTORSKE OSI
— prostorske osi



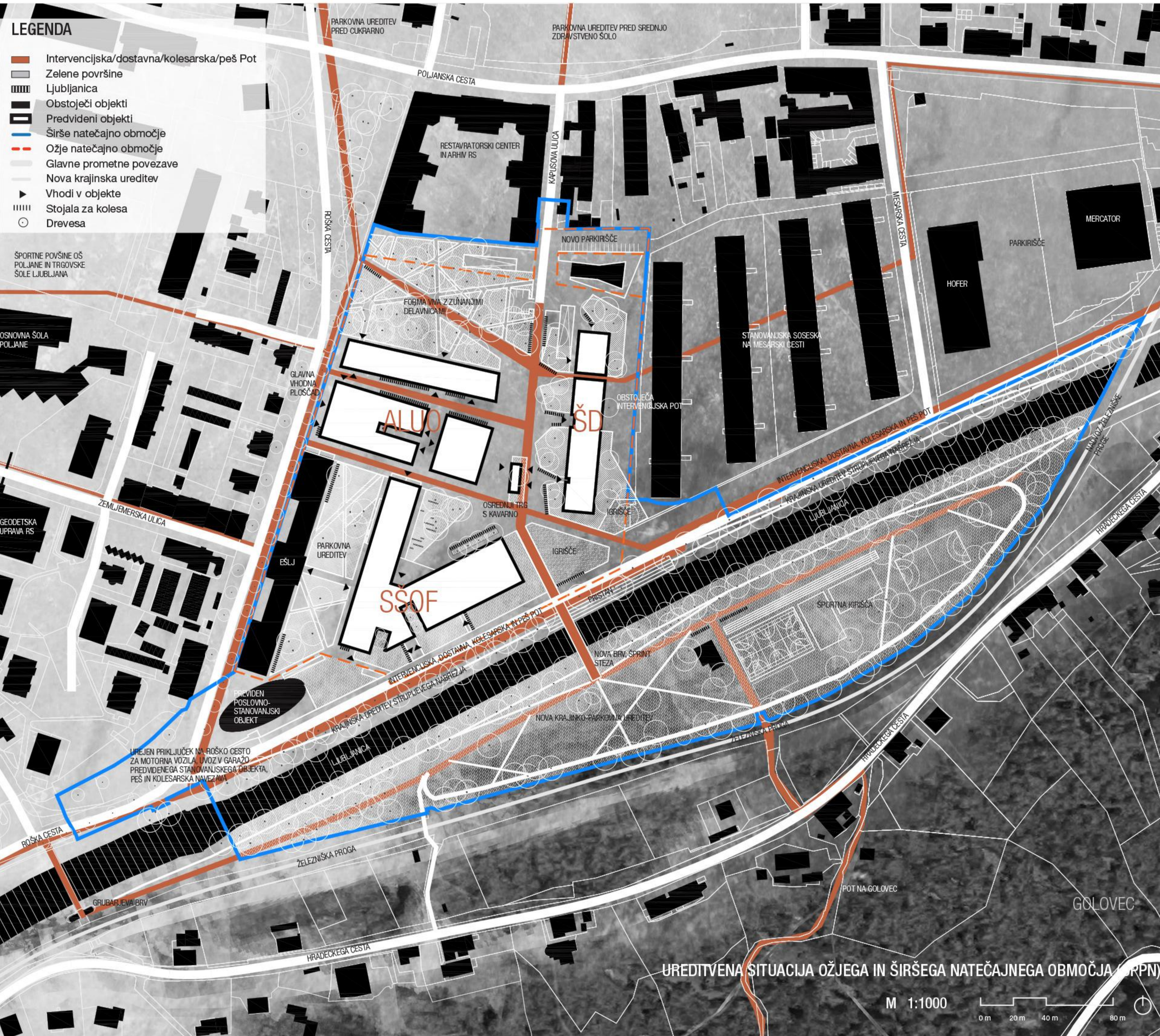
SHEMA 3 - VIŠINE
— smer zniževanja višin
— nižanje višinskih gabaritov



SHEMA 4 - PROMET
— motorni promet
— kolesarske in peš poti
— osrednji trg

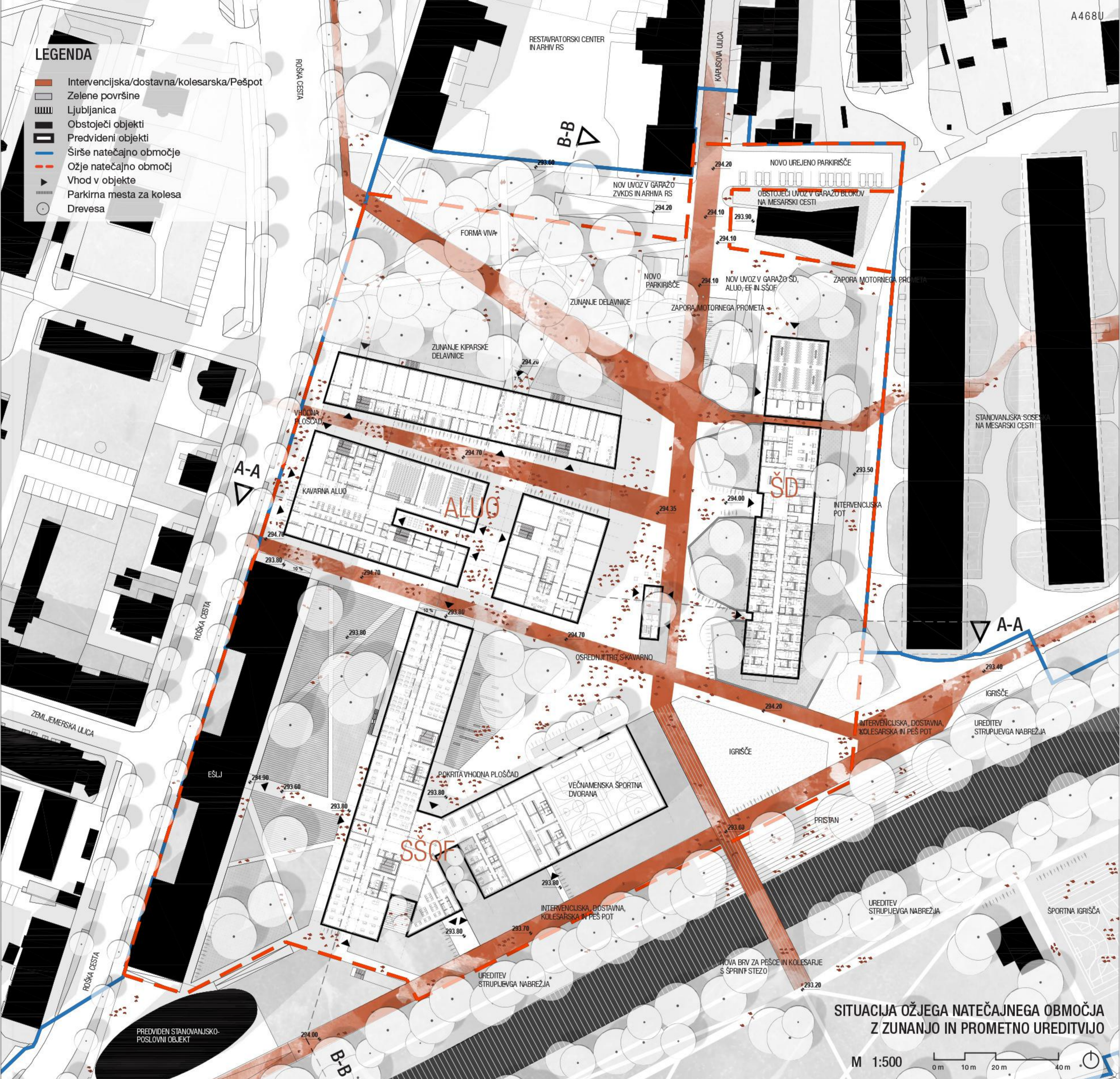


SHEMA 5 - ZAZAVNA ANALIZA
— poti
— robovi
— območja
★ dominantna
● vozlišče



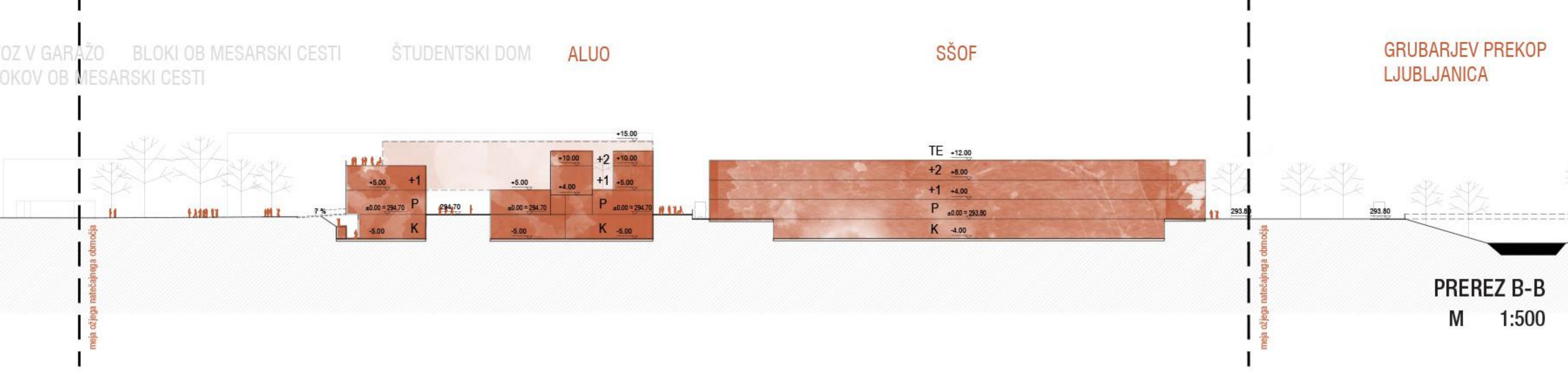
LEGENDA

- Intervencijska/dostavna/kolesarska/Pešpot
- Zelene površine
- Ljubljana
- Obstoječi objekti
- Predvideni objekti
- Širše natečajno območje
- Ožje natečajno območje
- Vhod v objekte
- Parkirna mesta za kolesa
- Drevesa



SITUACIJA OŽJEGA NATEČAJNEGA OBMOČJA Z ZUNANJO IN PROMETNO UREDITVIJO

M 1:500



LEGENDA

OBJEKT 1 – SŠOF

- A in F – prostori za pouk
- B – ostali prostori – upravni, servisni, tehnični, pomožni prostori
- E – komunikacije
- G – sanitarni blok z garderobami (športna dvorana)
- J – zunanje površine

OBJEKT 2 – ALUO

- A – ateljeji in studii
- B – delavnice
- C – servis
- D – skupni prostori
- E in F – kabineti in uprava
- G – komunikacije

OBJEKT 3 – ŠDL

- A – bivalni del
- B – podzemna garaža
- C – ostalo
- D – komunikacije
- E – zunanje površine

- shematski prikaz glavne poti, ponazoritev etaž

+4

+3

+2

+1

P

K

