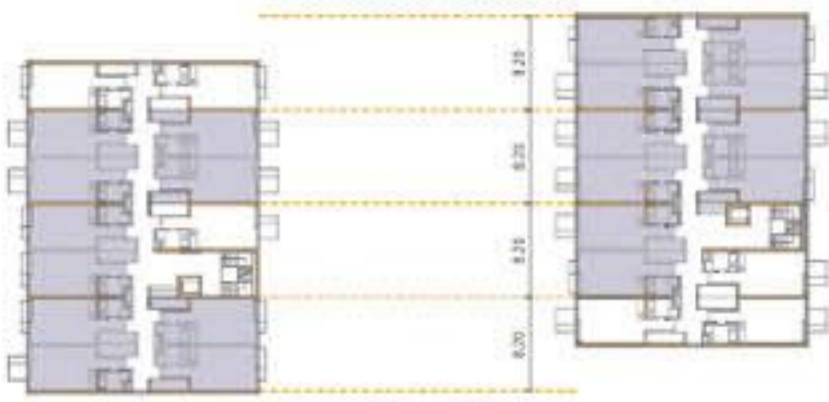


pogled vzdolž tržiške v smeri proti mestu

razmak nosilnih sten
omogoča združevanje
sosednjih enot v večje
stanovanja



shrambe
v etažah so na prodaj
po enaki ceni kot
kvadratni meter
stanovanja



balkoni
ali samo francoski
balkoni kot alternativna
poročila, pripomorejo
tudi k pestrosti fasade



dvižni vodi
v sigea blokih in
pripadajoča merilna
mesta so zasnovani
čezboj racionalno



atriji
so enojni, misahurni
zunaj bivalni prostori
pritličnih stanovanj

