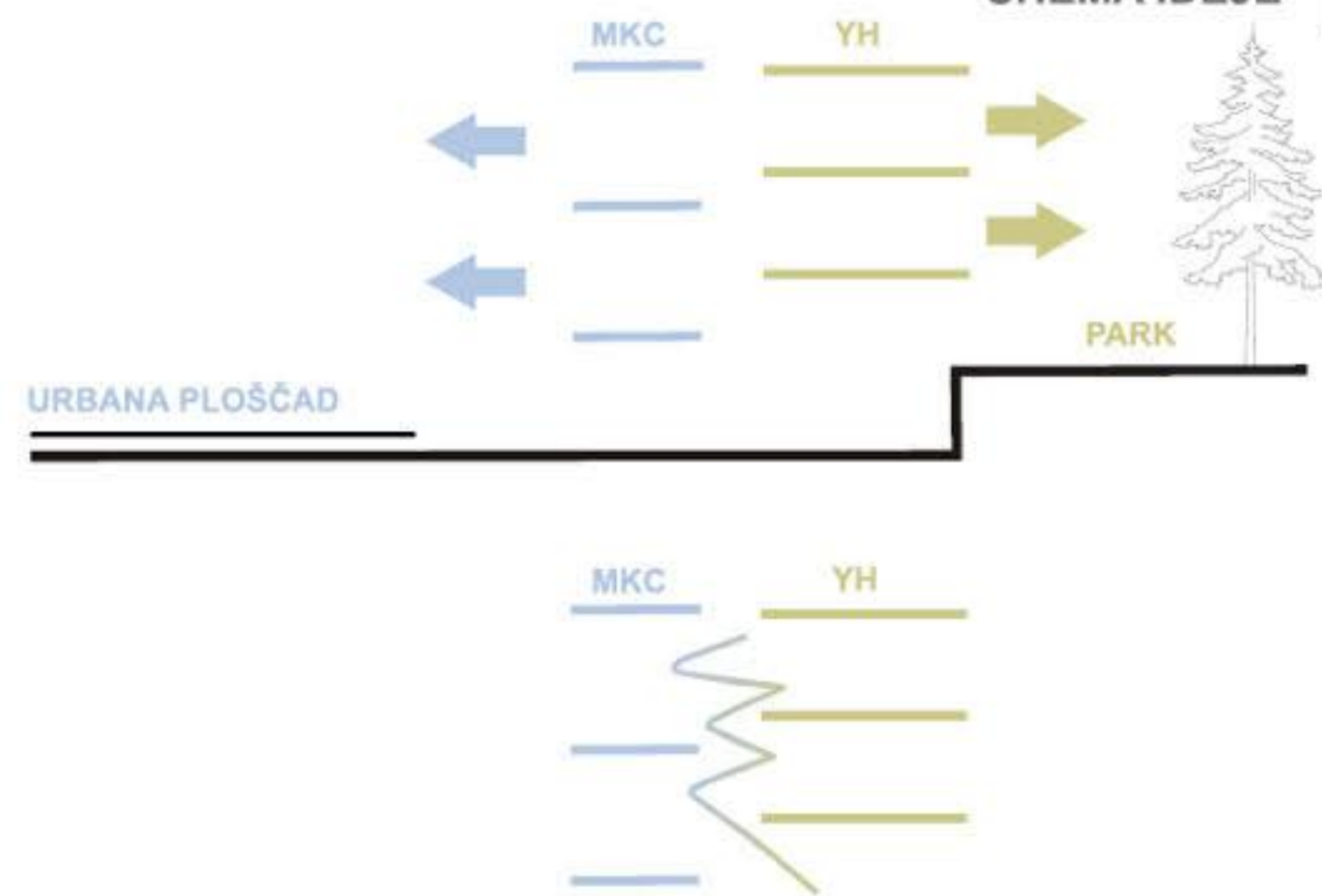


## SITUACIJA M 1:500



## HEMA IDEJE



# 2 programa v eni hiši

## PREREZ M 1:500



Izgradnja mladinskega kulturnega centra (MKC) in mladinskega hotela (MH) predstavlja izjemen socialno-kulturni potencial za mesto Izola. Načrtuje se umestitev dveh mestotvornih programov, katerih stična točka so mladi.

Zato je bilo osnovno vodilo predlagane rešitve ustrezno vizualno, zvočno in fizično prepletanje MKC in MH, ki bi zagotovilo kulturno pestro hišo, kjer se bodo programi dopolnjevali in povezovali v največji možni meri. Nastala bi odprta hiša za mlade, tako v smislu povezovanja notranjih programov z zunanjo okolico, ki v medsebojnem povezovanju programov znotraj stavbe. Nastal bi multikulturni dogodek, kjer bi bili vsi obiskovalci priča celotnemu programskemu ustroju, ki ga stavba nudi. Ker objekti delno programsko vizualno povezana v največji možni meri.

Hoteli bi umestili po celotni južni strani in ga navezali na urejeni park, ki bi predstavljal zeleni predprostor hotela. MKC pa bi postavili ob severno stranico in ga povezali s svobodnejšo parkovno ureditvijo in urbano predvideno ploščado. S predlagano razdelitvijo sta programa na vsaj svoji bližini povezana tako vizualno, kot fizično ter se medsebojno izkoriščata in dopolnjujeta. V svojo zunanost pa posegata vsak po svoje. Hrupni programi MKC-ja se navezujejo na ploščad, med tem ko se mirnejši programi hotela odpirajo na kontemplativni park.

Obiskovalci bi objekt dojemali kot dve hiši, ki sta pristali druga ob drugi. Podajata si vizualno in programsko izkušnjo, se ponekod prevezujeta in drugje ločujeta. Lokalna kultura se druži z globalno. Mladi sveta so neposredno povezani z mladimi iz Izole.

### Krajinska zasnova

V skladu s krajinsko ureditvijo odprtih prostorov logično povzema zaščitene spomeniško varstvene pogoje in transformira obstoječi element kroga v parku - asocijacija na meander, v novo talno ureditev parka. Obstoječe stanje se ohranja v največji meri. Okoli kvalitetnih dreves so v krožni zasnovi postavljene klopi ali označena kvalitetnejša drevesa. Nove krožne zarezne so postavljene v smereh kvalitetnih pogledov na morje. Kot posledica krajinske ureditve je oblikovan tudi vhodni portal večnamenske ploščadi, ki označuje mesto vstopa iz strani morja in povezuje javno promenado z morjem in letnim kinom. V času predvajanja letnega kina služi kot vstopna točka „dvorane pod nebom“ in povezuje novi programski sledi z morjem.

## POGLED NA MLADINSKI KULTURNI CENTER



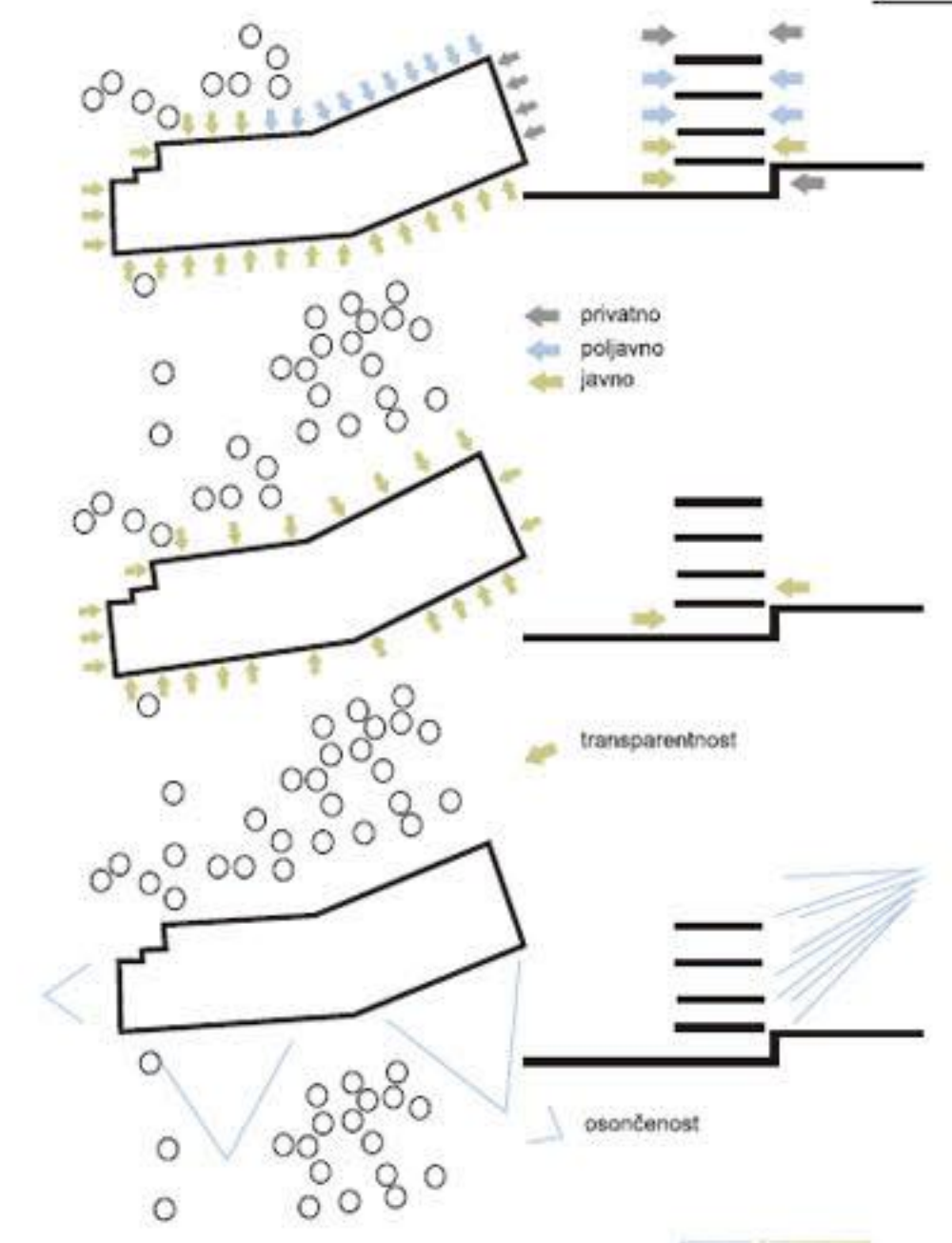
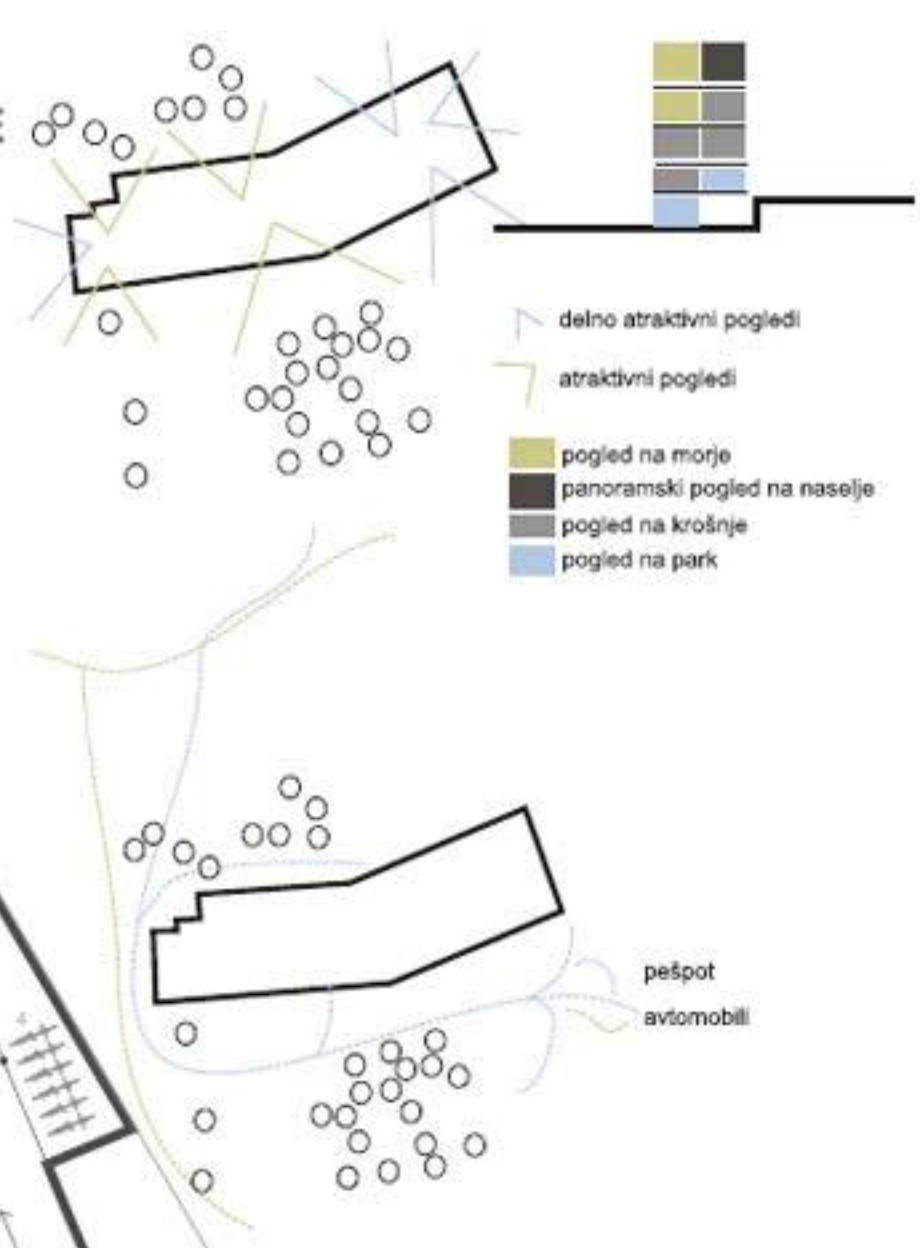


# GARAŽA M1:200

## ANALIZE LOKACIJE

- 1. skladišče 14.65 m<sup>2</sup>
- 2. skladišče 9.20 m<sup>2</sup>
- 3. pralnica 5.36 m<sup>2</sup>
- 4. prostor za kolesa 13.94 m<sup>2</sup>
- 5. garaža 1457.88 m<sup>2</sup>
- 6. prostor za dvigalo MKC 24.26 m<sup>2</sup>
- 7. stopnišče MKC 13.56 m<sup>2</sup>
- 8. predprostor 6.20 m<sup>2</sup>
- 9. dvigalo MH 4.63 m<sup>2</sup>
- 10. stopnišče MH 10.63 m<sup>2</sup>

neto površina 1560.33 m<sup>2</sup>  
bruto površina 1715.73 m<sup>2</sup>  
št. parkirnih mest 51

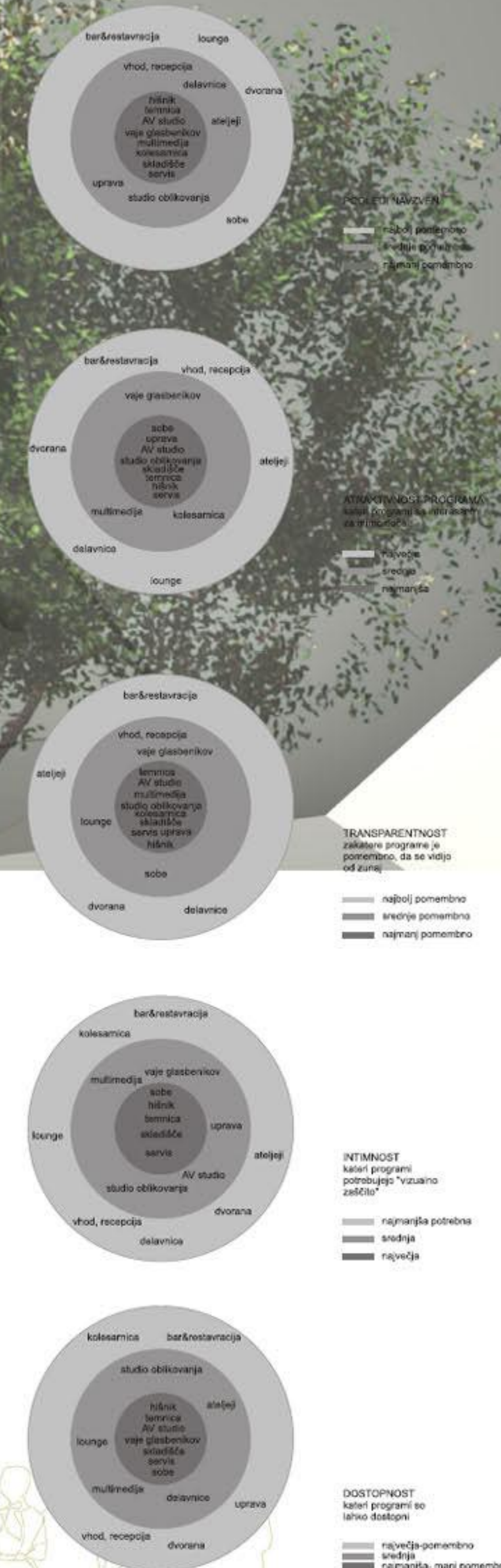


Projektna naloga sugerira programsko delitev na dva dela: vzhodni, predviden za MKC in zahodni, predviden za MH. Predlagana dispozicija na prvi pogled deluje logično, vendar objekt strogo razdeli na levi in desni del. Tako ju oropa potenciala medsebojne komunikacije. V primeru izvedbe predlagane rešitve bi nastal MH, podoben že obstoječim in ne bi izkoristil potenciala, ki ga predstavlja dejstvo, da je hotel priložen ob mladinski kulturo mesta Izole. Sporniska izkušnja, ki bi jo ohranjali obiskovalci hotela, bi se navezovala predvsem na lokacijo hiše in na njene zunanje ambience, ne pa tudi na dejstvo da je hotel del MKC-ja.



## HEMA DELITVE PROGRAMOV

- servis
- hišnik
- sobe
- kolesarnica
- uprava
- bar&restavracija
- vhod, recepcija
- lounge
- dvorana
- delavnice
- ateljeji
- multimedija
- studio oblikovanja
- vaje glasbenikov
- AV studio
- temnica
- skladišče



# KLET M1:200

- 1. dvorana 110.76 m<sup>2</sup>
- 2. izvlečne tribune 41.81 m<sup>2</sup>
- 3. oder 57.42 m<sup>2</sup>
- 4. garderobe 28.76 m<sup>2</sup>
- 5. temnica 5.90 m<sup>2</sup>
- 6. priročno skladišče 7.81 m<sup>2</sup>
- 7. hišnik 14.12 m<sup>2</sup>
- 8. soba za vaje 2x 14.16 m<sup>2</sup>
- 9. AV produkcija 28.71 m<sup>2</sup>
- 10. sanitarije 38.13 m<sup>2</sup>
- 11. kuhinja 76.60 m<sup>2</sup>
- 12. skladišče 12.41 m<sup>2</sup>
- 13. skladišče 10.63 m<sup>2</sup>
- 14. garderobe, wc zaposlenih 14.81 m<sup>2</sup>
- 15. restavracija 221.00 m<sup>2</sup>
- 16. stopnišče MKC 23.49 m<sup>2</sup>
- 17. dvigalo s predprostorom MKC 45.20 m<sup>2</sup>
- 18. dvigalo MH 4.63 m<sup>2</sup>
- 19. stopnišče MH 11.70 m<sup>2</sup>
- 20. hodnik 57.36 m<sup>2</sup>
- 21. vhod 4.69 m<sup>2</sup>

Neto površina 844.26 m<sup>2</sup>  
Bruto površina 907.42 m<sup>2</sup>

**poglej kako ustvarjamo**

PROGRAMSKA ANALIZA

# PANO 2



## PRITLIČJE

M 1:200

1. izvlečne tribune	41.81 m <sup>2</sup>
2. sejna soba	31.37 m <sup>2</sup>
3. dodatna pisarna	23.42 m <sup>2</sup>
4. pisarna direktorja	24.41 m <sup>2</sup>
5. skupna pisarna vodje MKC in MH	25.36 m <sup>2</sup>
6. sprejemna pisarna, računovodstvo	13.13 m <sup>2</sup>
7. sanitarije	19.40 m <sup>2</sup>
8. hodnik	36.79 m <sup>2</sup>
9. vhod, recepcija	29.46 m <sup>2</sup>
10. hodnik	21.67 m <sup>2</sup>
11. dvigalo MH	4.63 m <sup>2</sup>
12. stopnice MH	11.70 m <sup>2</sup>
13. shramba za prijago	6.32 m <sup>2</sup>
14. bar	115.39 m <sup>2</sup>
15. lounge	45.89 m <sup>2</sup>
16. stopnice MKC	15.02 m <sup>2</sup>
17. klančina do ateljejev	10.64 m <sup>2</sup>
18. povezovalni most	8.89 m <sup>2</sup>
19. dvigalo s predprostorom MKC	44.85 m <sup>2</sup>
neto površina	534.15 m <sup>2</sup>
bruto površina	561.32 m <sup>2</sup>

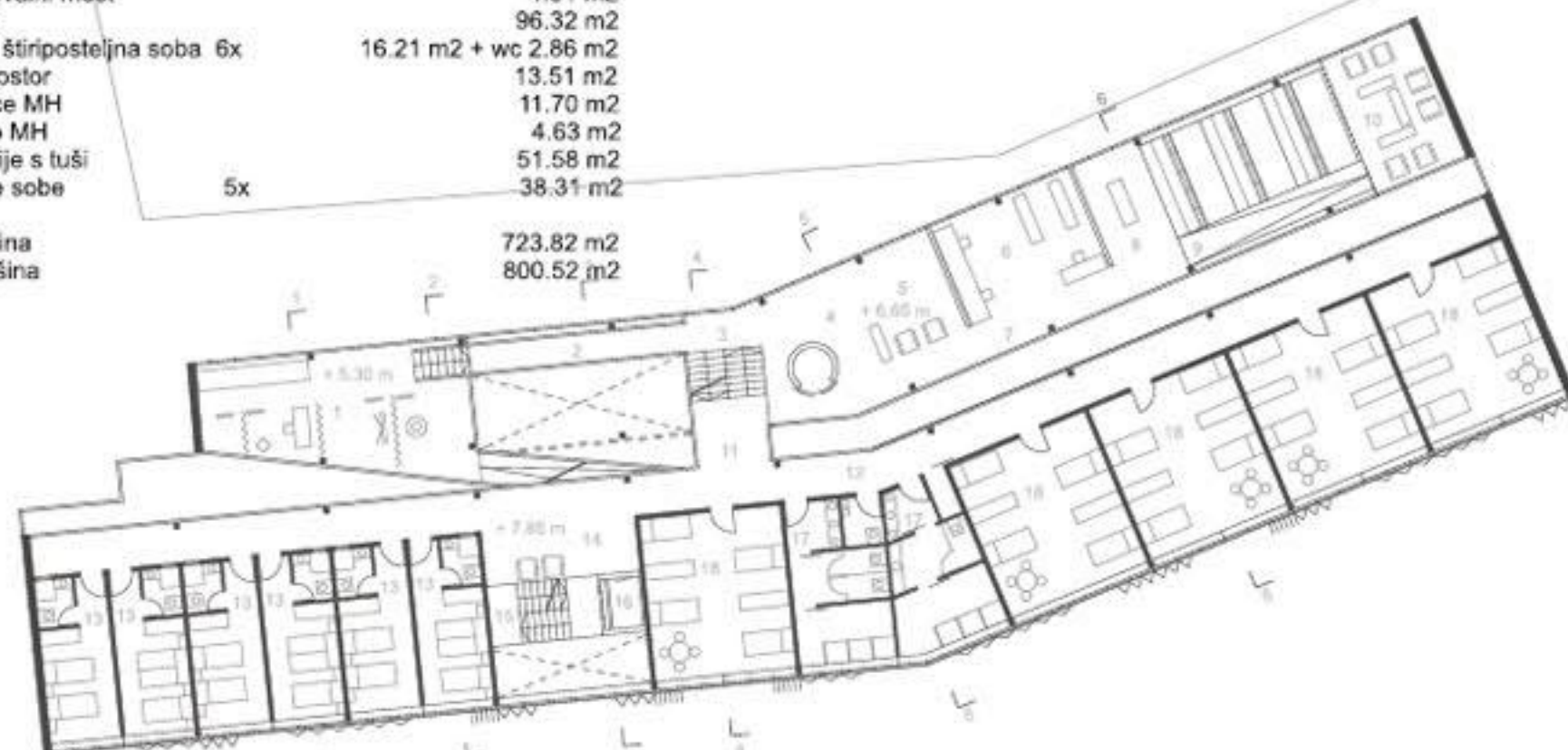


POGLED NA HOTEL IZ VZHODNE STRANI

## 1. NADSTROPJE

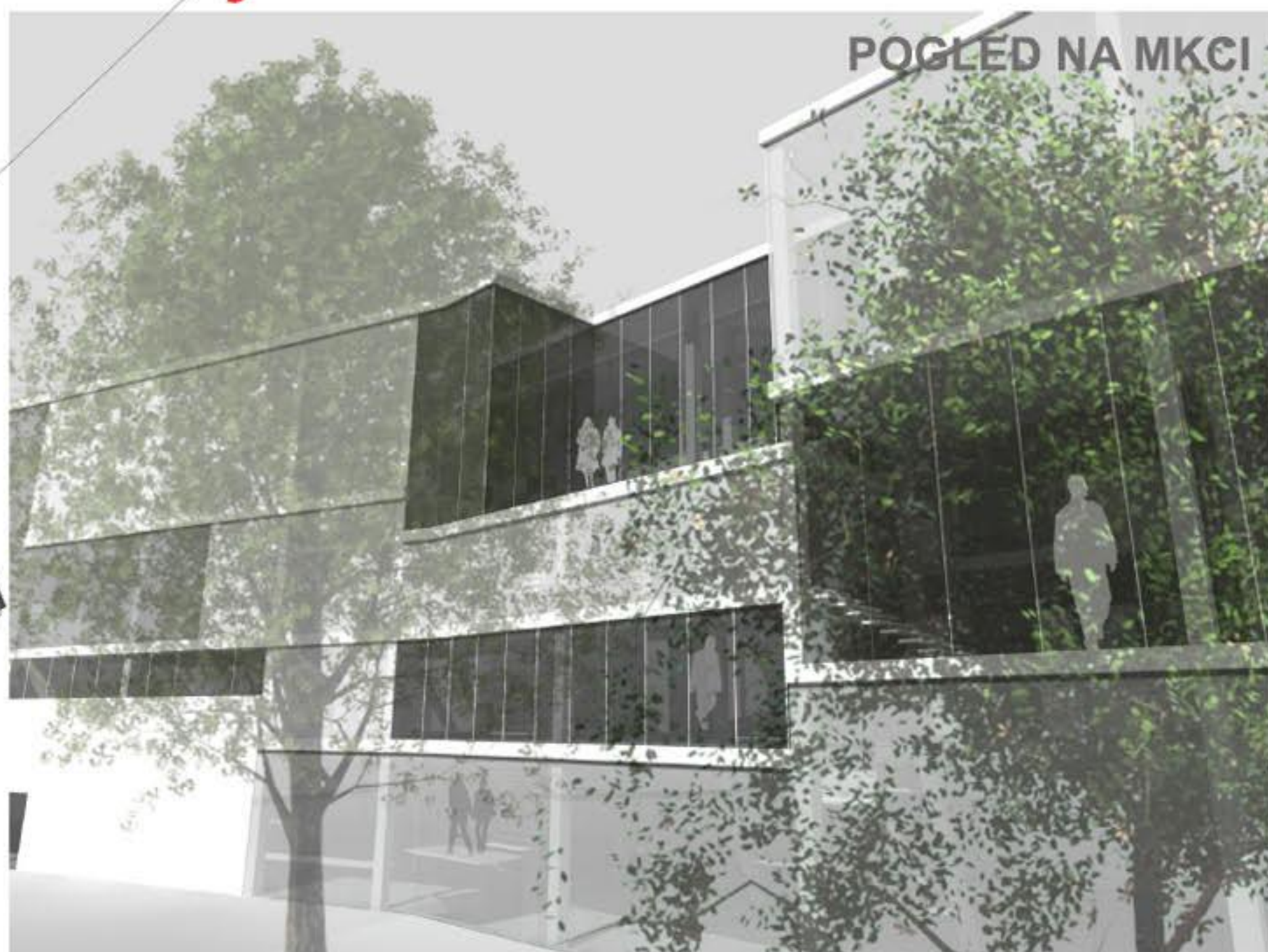
M 1:200

1. ateljeji	47.03 m <sup>2</sup>
2. povezovalni most	11.79 m <sup>2</sup>
3. stopnice MKC	14.04 m <sup>2</sup>
4. dvigalo s predprostorom MKC	28.10 m <sup>2</sup>
5. delavnice	12.74 m <sup>2</sup>
6. studio oblikovanja in založništva	25.62 m <sup>2</sup>
7. hodnik	16.73 m <sup>2</sup>
8. multimedjska učilnica	45.84 m <sup>2</sup>
9. klančina do čitalnice	11.58 m <sup>2</sup>
10. čitalnica	22.33 m <sup>2</sup>
11. povezovalni most	4.31 m <sup>2</sup>
12. hodnik	96.32 m <sup>2</sup>
13. dvo ali štiriposteljna soba 6x	16.21 m <sup>2</sup> + wc 2.86 m <sup>2</sup>
14. predprostor	13.51 m <sup>2</sup>
15. stopnice MH	11.70 m <sup>2</sup>
16. dvigalo MH	4.63 m <sup>2</sup>
17. sanitarije s tuši	51.58 m <sup>2</sup>
18. skupne sobe	38.31 m <sup>2</sup>
neto površina	723.82 m <sup>2</sup>
bruto površina	800.52 m <sup>2</sup>



## 2 ladji

POGLED NA MKCI



## 2. NADSTROPJE

M 1:200

1. delavnice	42.47 m <sup>2</sup>
2. povezovalni most	9.67 m <sup>2</sup>
3. terasa	31.05 m <sup>2</sup>
4. stopnišče MKC	14.09 m <sup>2</sup>
5. dvigalo s predprostorom MKC	28.10 m <sup>2</sup>
6. delavnice	67.73 m <sup>2</sup>
7. stopnice do čitalnice	12.48 m <sup>2</sup>
8. stopnice do terase	10.75 m <sup>2</sup>
9. hodnik	96.32 m <sup>2</sup>
10. dvo ali štiriposteljna soba 16x	16.21 m <sup>2</sup> + wc 2.86 m <sup>2</sup>
a	22.74 m <sup>2</sup> + wc 2.86 m <sup>2</sup>
b	21.74 m <sup>2</sup> + wc 2.86 m <sup>2</sup>
11. stopnice MH	11.70 m <sup>2</sup>
12. dvigalo MH	4.63 m <sup>2</sup>
13. predprostor	13.51 m <sup>2</sup>
neto površina	697.80 m <sup>2</sup>
bruto površina	772.54 m <sup>2</sup>

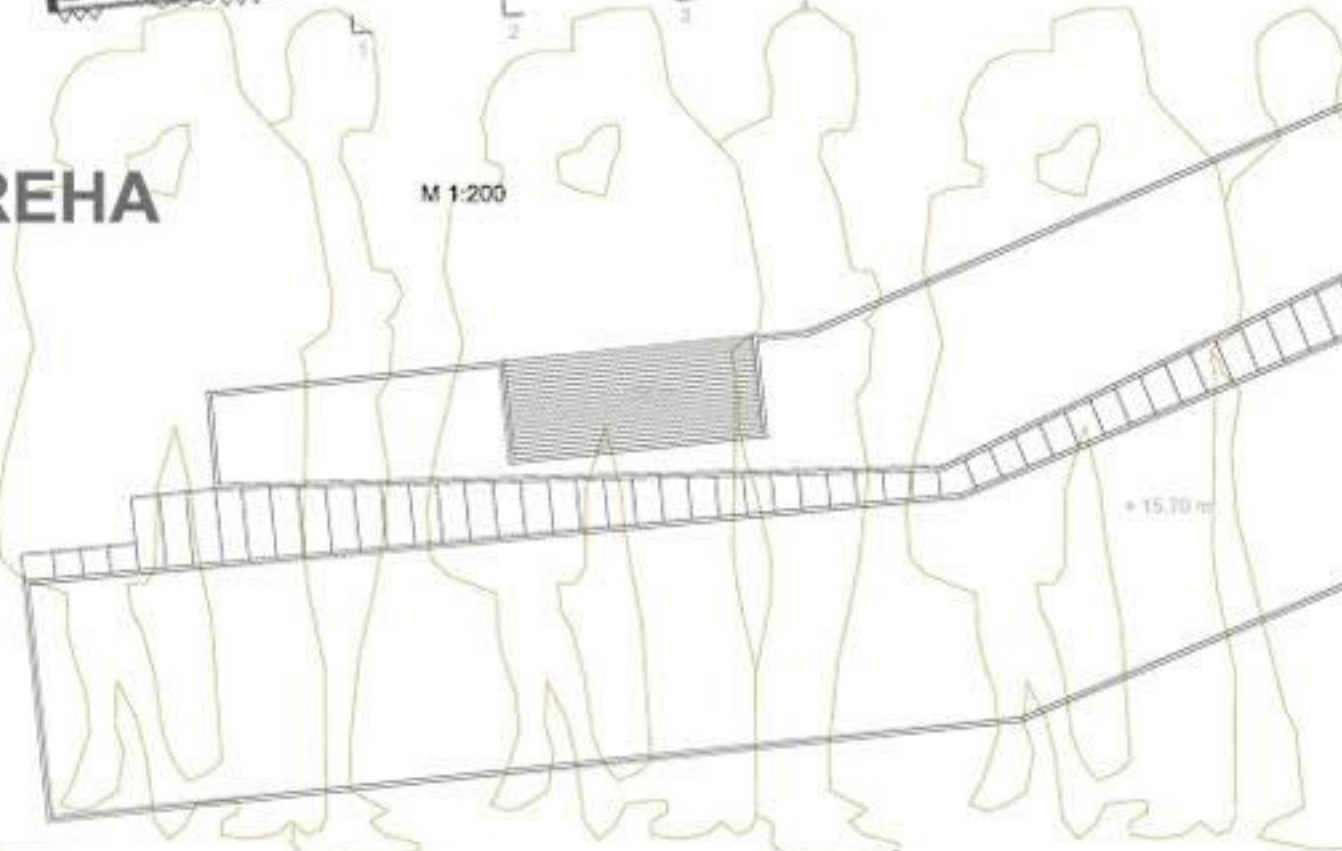


POGLED NA URBANO PLOŠČAD



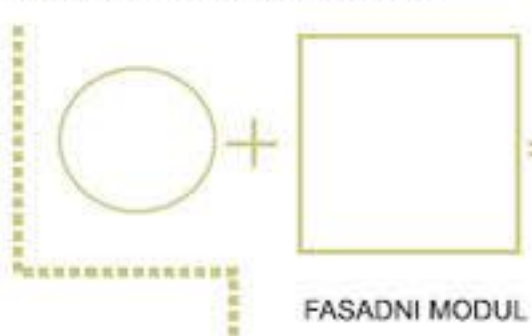
## STREHA

M 1:200



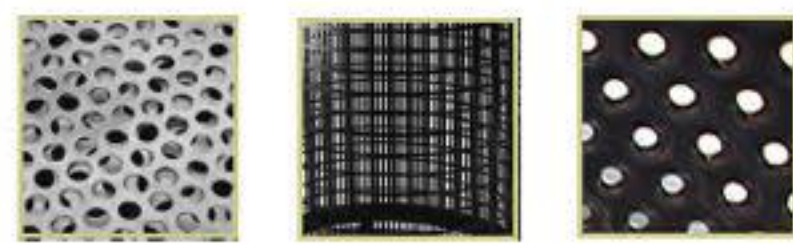


## POVZEMANJE KROŽNE OBLIKE



## FASADNI PANEL

## MATERIAL



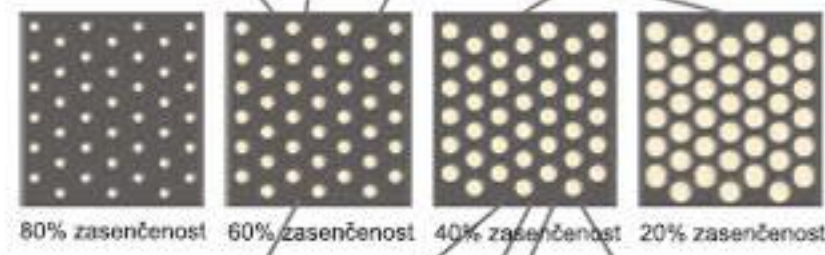
Komunikacije MKC in MH so ločene. Glavna povezava med programoma poteka v pritličju, med recepcijo in lounge-om. V višjih nadstropjih pa so sobe povezane še s teraso in čitalnico. Obiskovalci vstopajo skozi skupen vhod na južni strani objekta v recepcijo. Tam se jim odpre pogled v hišo in njene programe. Dejavnosti, namenjene uporabi večjega števila ljudi, hrupnejši programi, upravne storitve in prostori namenjeni druženju, so locirani v kletni in pritlični etaži ter tako neposredno komunicirajo tudi z zunanjo okolico. Programi namenjeni izobraževanju, ustvarjanju, sproščanju ter bivanju, so v prvi in drugi etaži. Na severni strani se zvrstijo ateljeji, studio oblikovanja, multimedijška učilnica, delavnice, terasa in čitalnica. Na južni strani so hotelske sobe, ki so povezane z »doživljajskim« hodnikom. Umestitvijo bara v pritličje južne stranice ter restavracije z dvovišinskim prostorom na severni strani kleti omogoči zlitje zunanjega ambiena z notranjim programom. Tako objekt nima več stroge meje med parkom in morjem, ampak se vsi ambienti zlijejo v smiselno celoto. Programi so navzven in medsebojno v notranjosti razdeljeni s sistemom ustreznih transparentnih predelnih elementov. Predelni elementi vsebujejo motiv kroga, kot asociacijo na izolski meander. Omenjena metafora se sočano pojavlja tudi kot zgodovinsko zaščiteni element obstoječega parka. Za akustično ločevanje dvorane in zastriranje pogledov na programe, ki pogojujejo intimnost se uporabljajo leseni perforirani elementi. Le-ti so perforirani glede na prepustnost hrupa in pogledov, kot jo narekujejo programski sklopi. Perforacije predelnih sten smo tako zasnovali v skladu z namenom posameznega programskega sklopa skozi vidike pogledov, prepuščanje svetlobe, prehodnost zvoka... Omenjeno analitično prikazuje diagram. Sorodno pa je zasnovana tudi prepustnost objekta navzven, le da se za ločine zunanje elemente uporablja perforacija aluminijastih drsnih elementov, ki so odporni na zunanje vplive. Ti so perforirani glede na nivo prepustnosti svetlobe, ki ga pogojujejo programi. Zložljivi elementi hotelskih sob zagotavljajo polno zatemnitev v poletnih mesecih, med tem ko so npr. ostala senčila na južni strani oblikovana do te mere, da hkrati senčijo ter sočasno omogočajo komunikacijo med notranjostjo in zunanostjo. Tako sta zasnovana programa administracije, recepcije in bara na južni strani. Z omenjenim sistemom senčenja je vsakemu programu omogočen njemu ustrezen ambient v prostoru.

## VZHODNA FASADA

## ZAHODNA FASADA

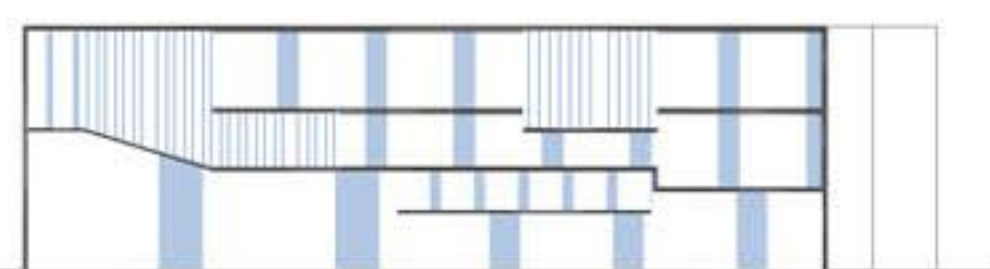


## JUŽNA ZUNANJA FASADA



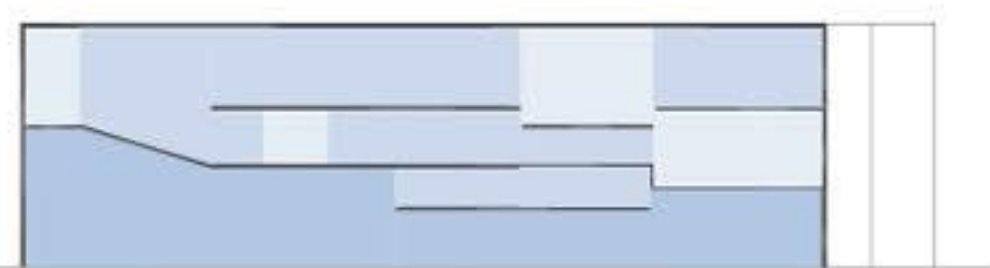
## NOTRANJA JUŽNA FASADA

## ANALIZA PROGRAMOV PO S FASADI



- terasa
- delavnice in ateljeji
- multimedija in studio oblikovanja
- lounge
- čitalnica

## ANALIZA HRUPNOSTI PROGRAMA



- tihi program
- srednje glasen program
- glasen program

## ANALIZA POGLEDOV

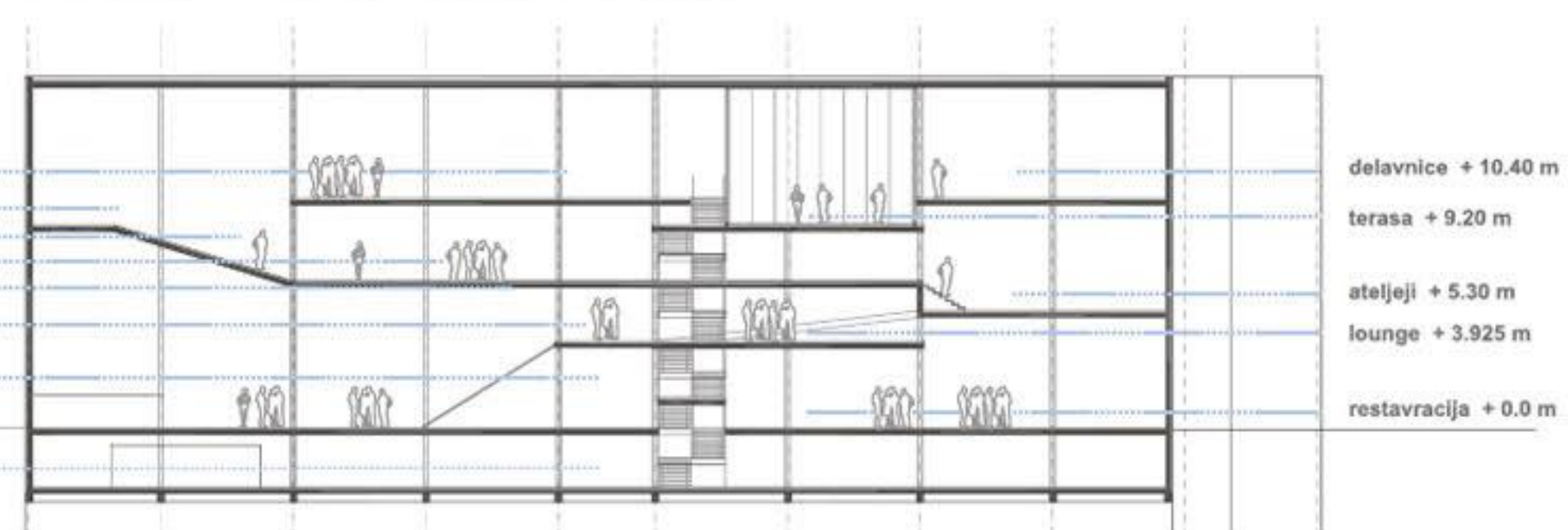


- pogledi na morje
- pogledi na krošnje
- pogledi na debta

## HEMA MOŽNIH DEJAVNOSTI

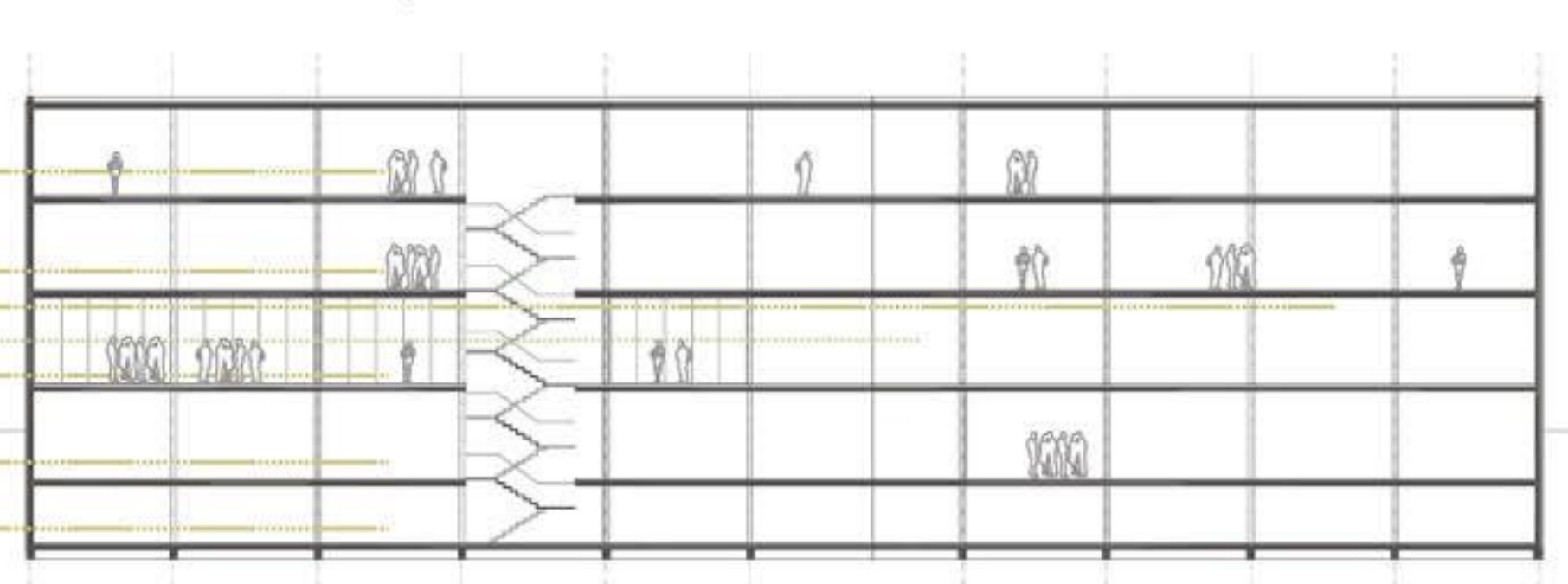


## VZDOLŽNI PREREZ, POGLED Z MORJA



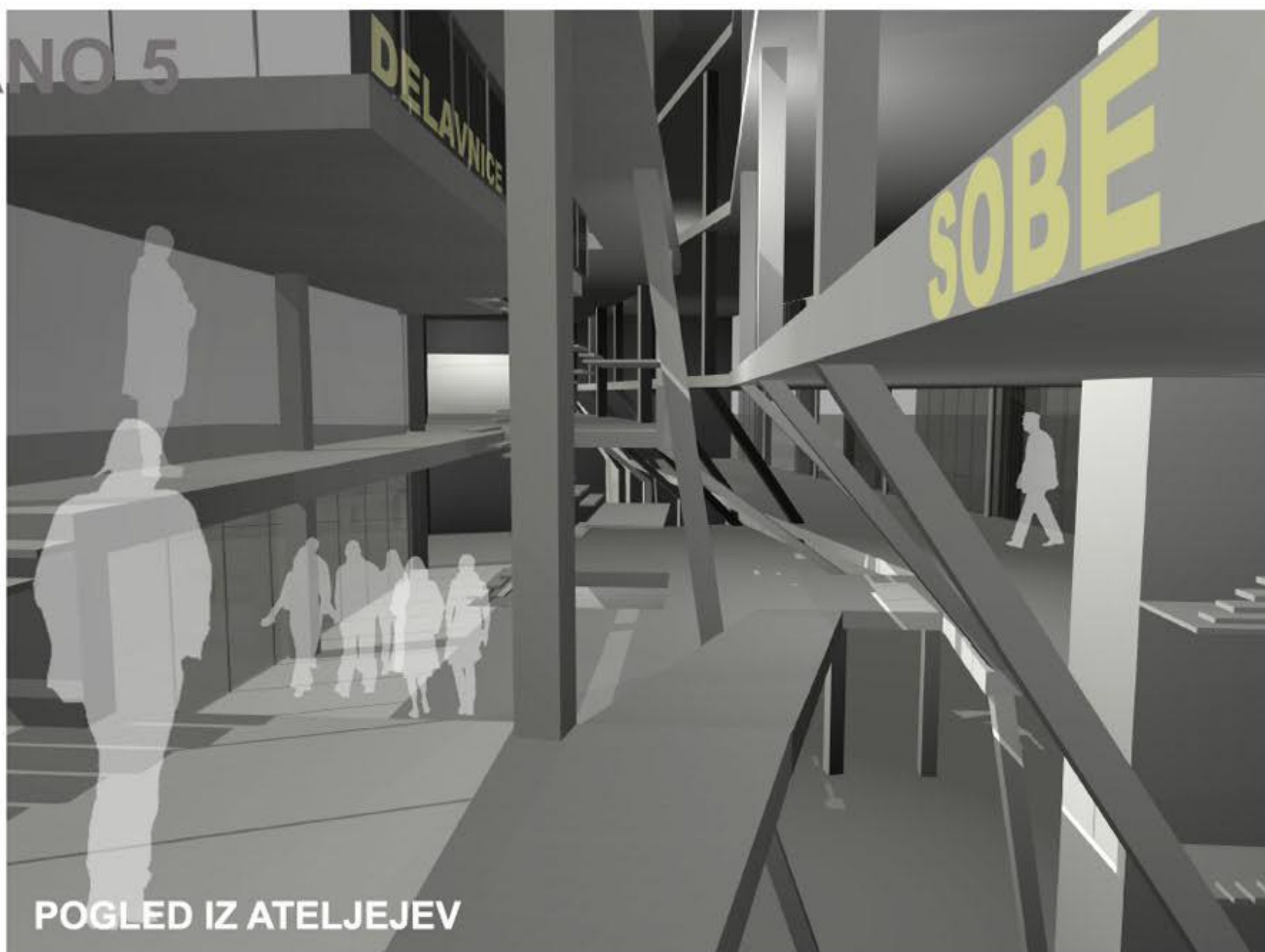
## ambienti za vse

## VZDOLŽNI PREREZ, POGLED IZ CESTE

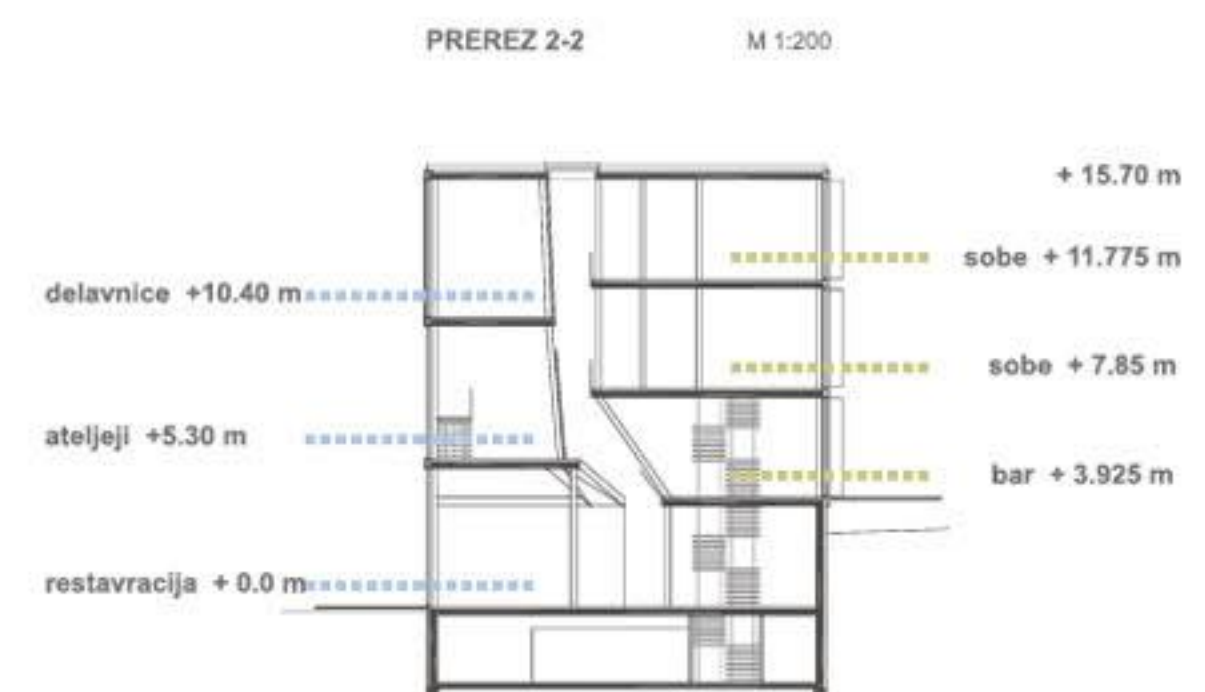
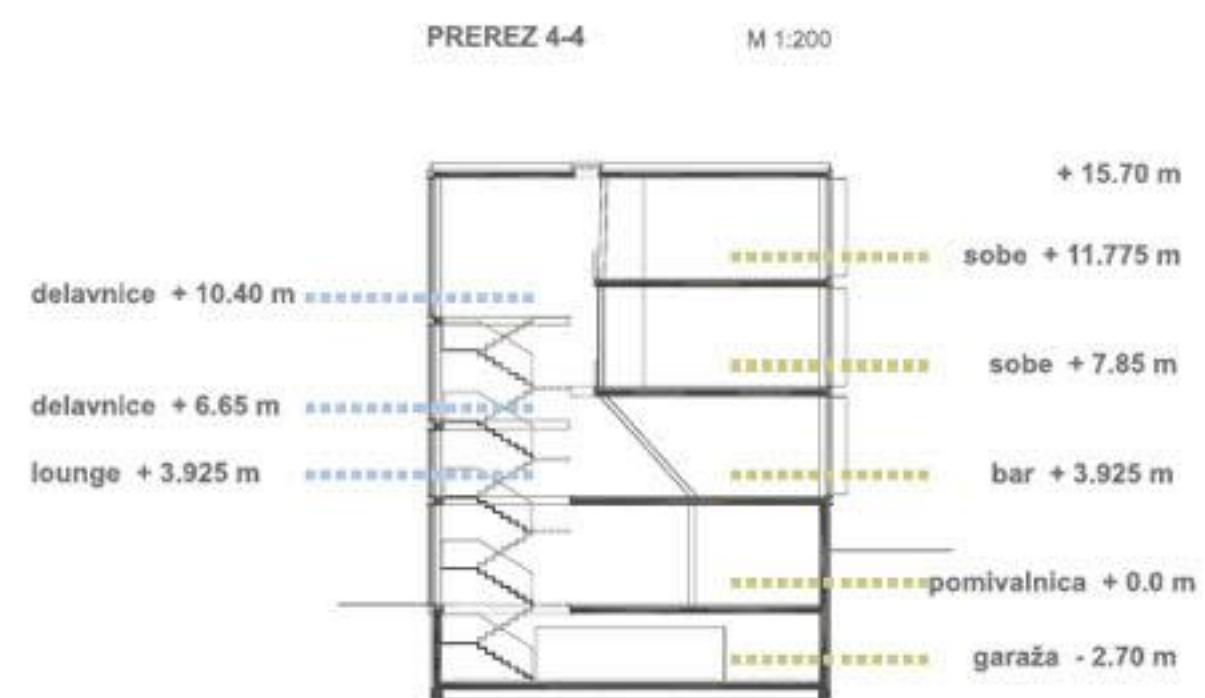




# PANO 5



POGLED IZ ATELJEJEV



## programske etaže

Programa skozi vse etaže razdeli svetlobna reža, ki v nekaterih delih povezuje programa MKC-ja in MH, ter dodatno osvetljuje srednji, običajno temnejši del hiše, v drugih pa ga ločuje pregradna akustična stena med dvorano in hotelom.

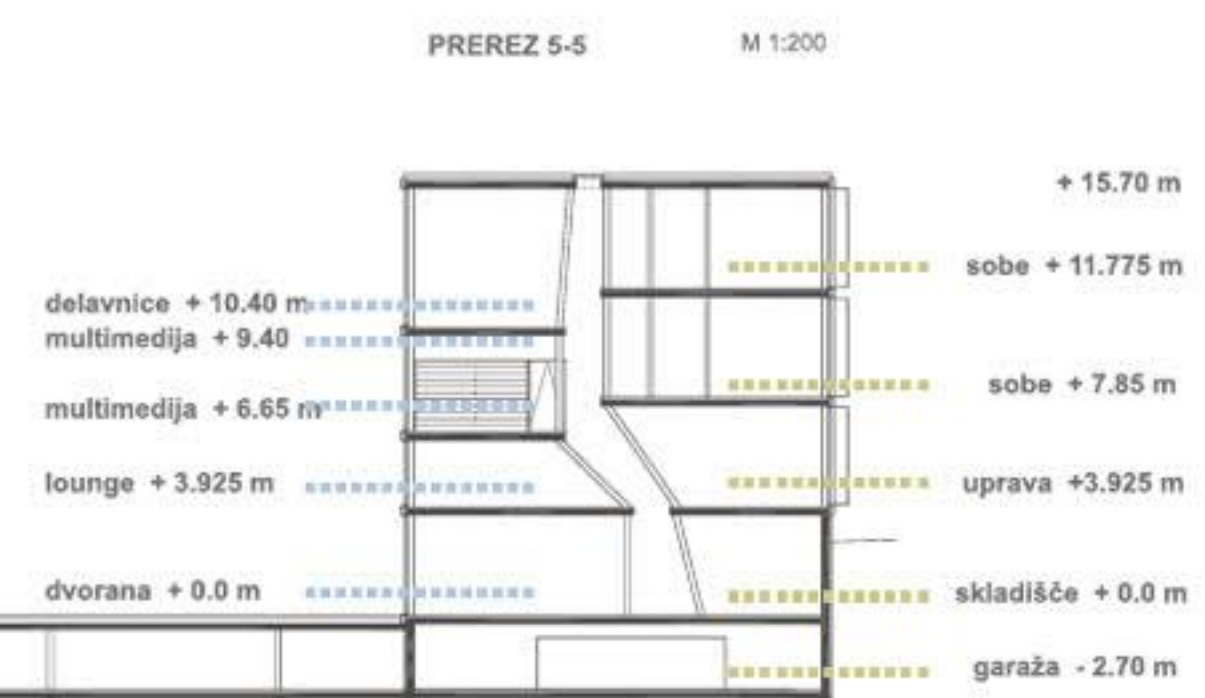
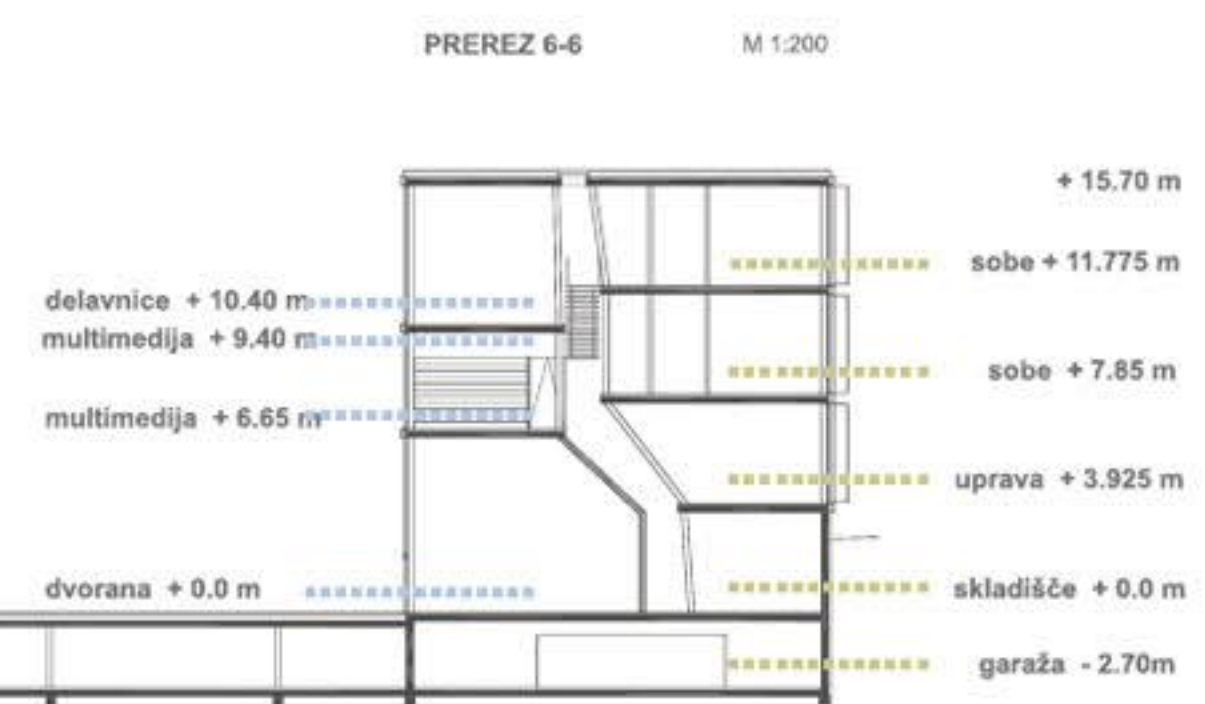
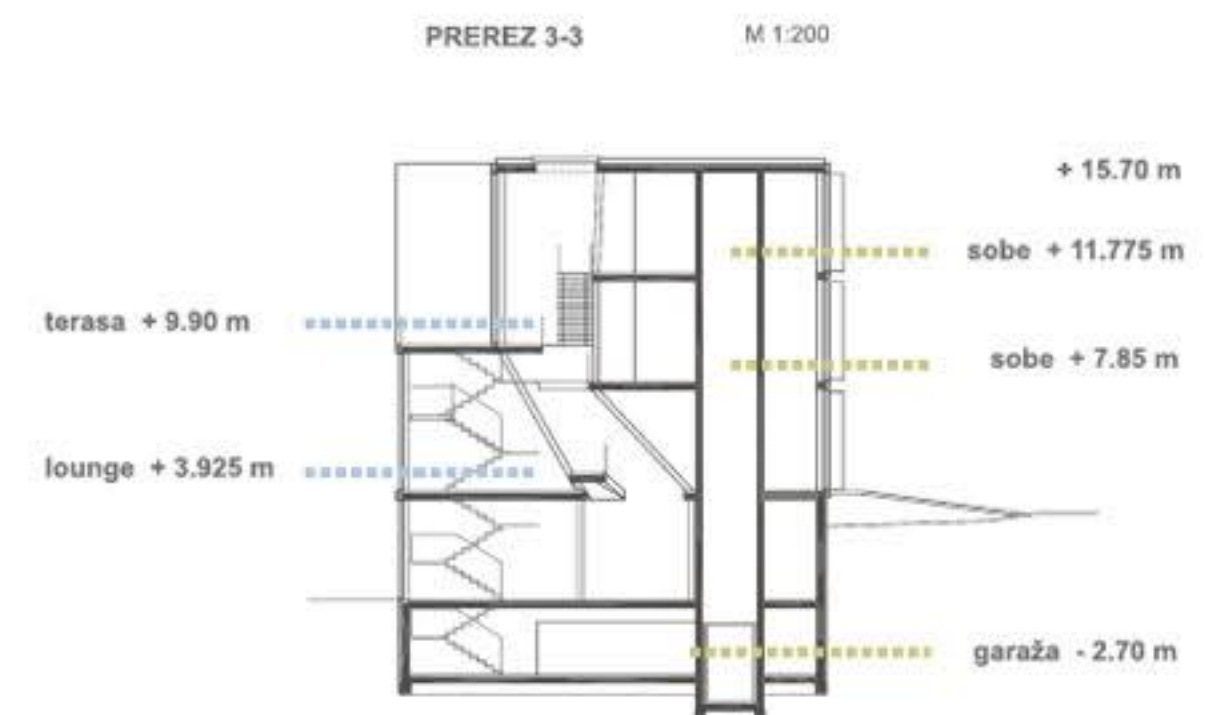
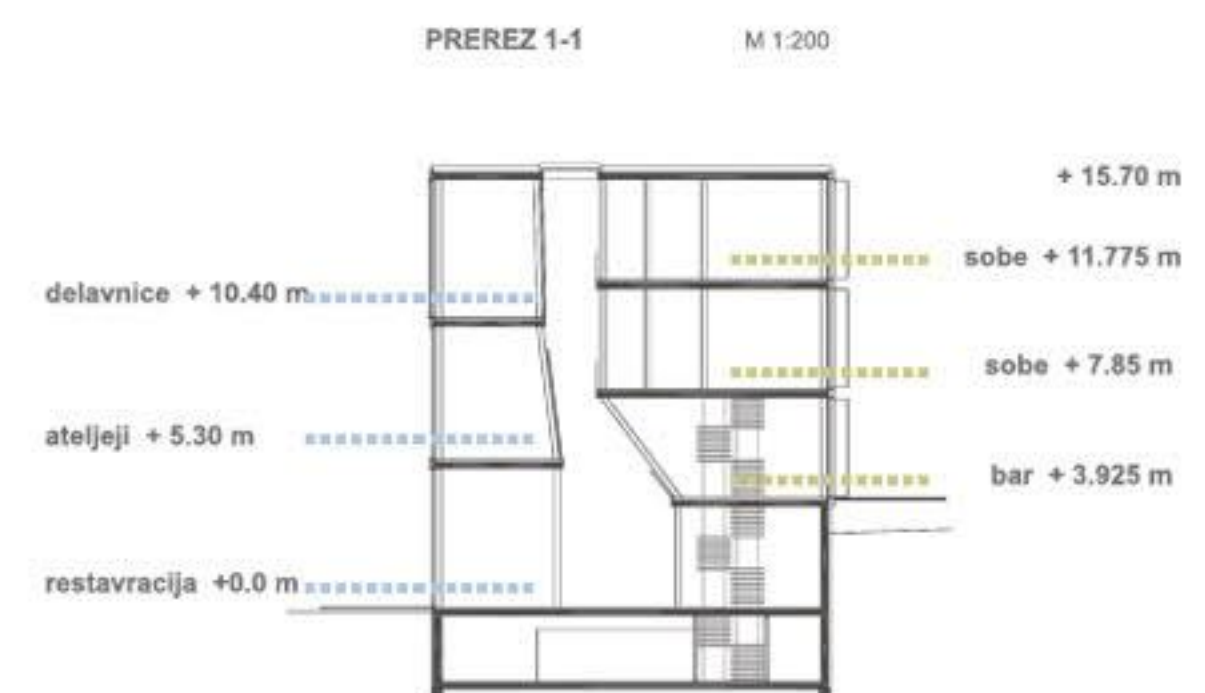
Običajno dolgočasni hodniki med hotelskimi sobami tako postanejo doživljajska pot. Gostje hotela so priča pestremu dogajanju MKC-ja, pogledi pa jim segajo skozi kulturno središče vse do morja. Hotelske sobe po celotni južni strani izkoriščajo kvalitno južno osvetlitev in mir zelenega parka. Gostje, ki prihajajo do sob preko transparentne tlančice MKC-ja, opazujejo dogajanje na morju. Sončijo se na skupni terasi ter koristijo čitalnico in multimedijo.

Obiskovalci MKC-ja pa se lahko okrepčajo v baru ali restavraciji, ki sta bila prvotno predvideni v hotelskem kompleksu. Hiša je tako razdeljena na mirnejši in živahniji del, vsak od njiju pa se veak povezuje z ustreznim zunanjim prostorom.

Programski ekipo MKC so umeščeni na različne nivoje, ki so povezani fizično in vizualno glede na njihovo dejavnost. Tako je omogočena boljša preglednost prostora, kar ustvari lažjo berljivost programov in boljše orientacijo gostov in obiskovalcev.



POGLED IZ BARA



POGLED IZ ATELJEJEV



POGLED IZ RESTAVRACIJE

