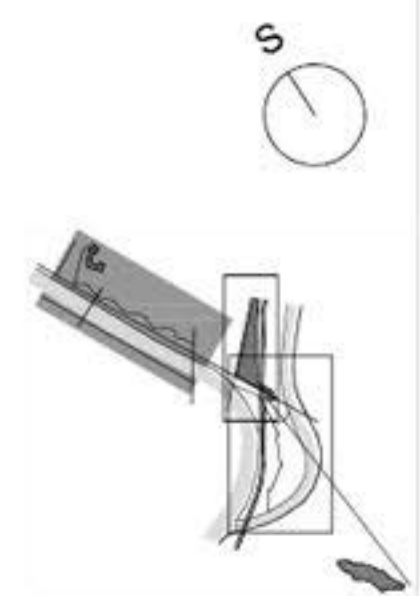
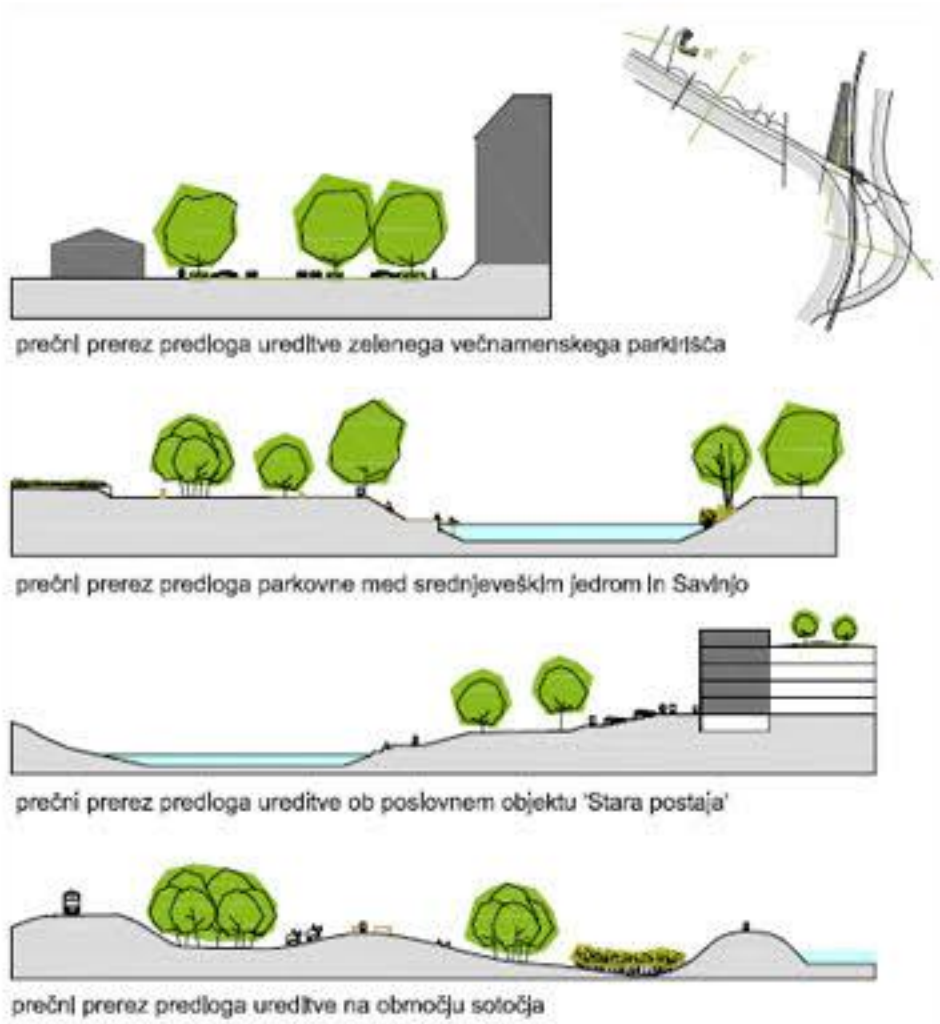
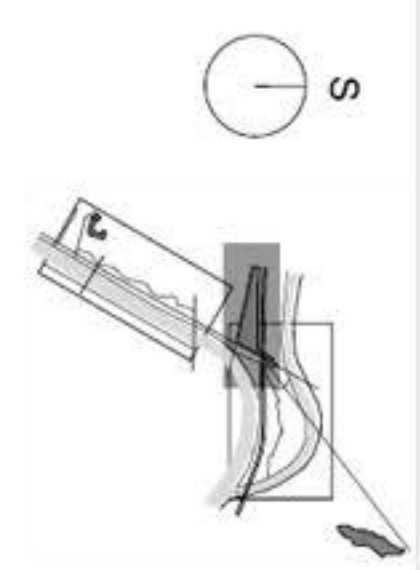


ureditvena situacija parkovnih sklopov z značilnimi prečnimi prerezi 1:1000

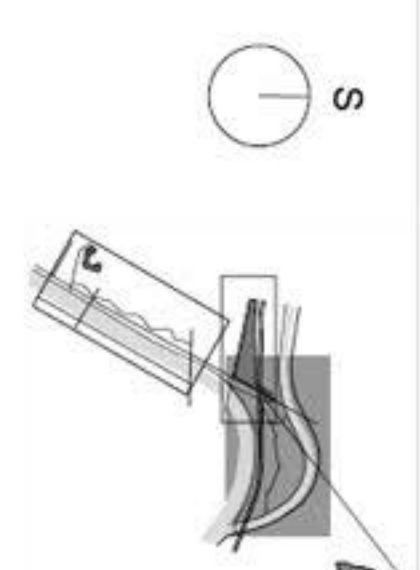
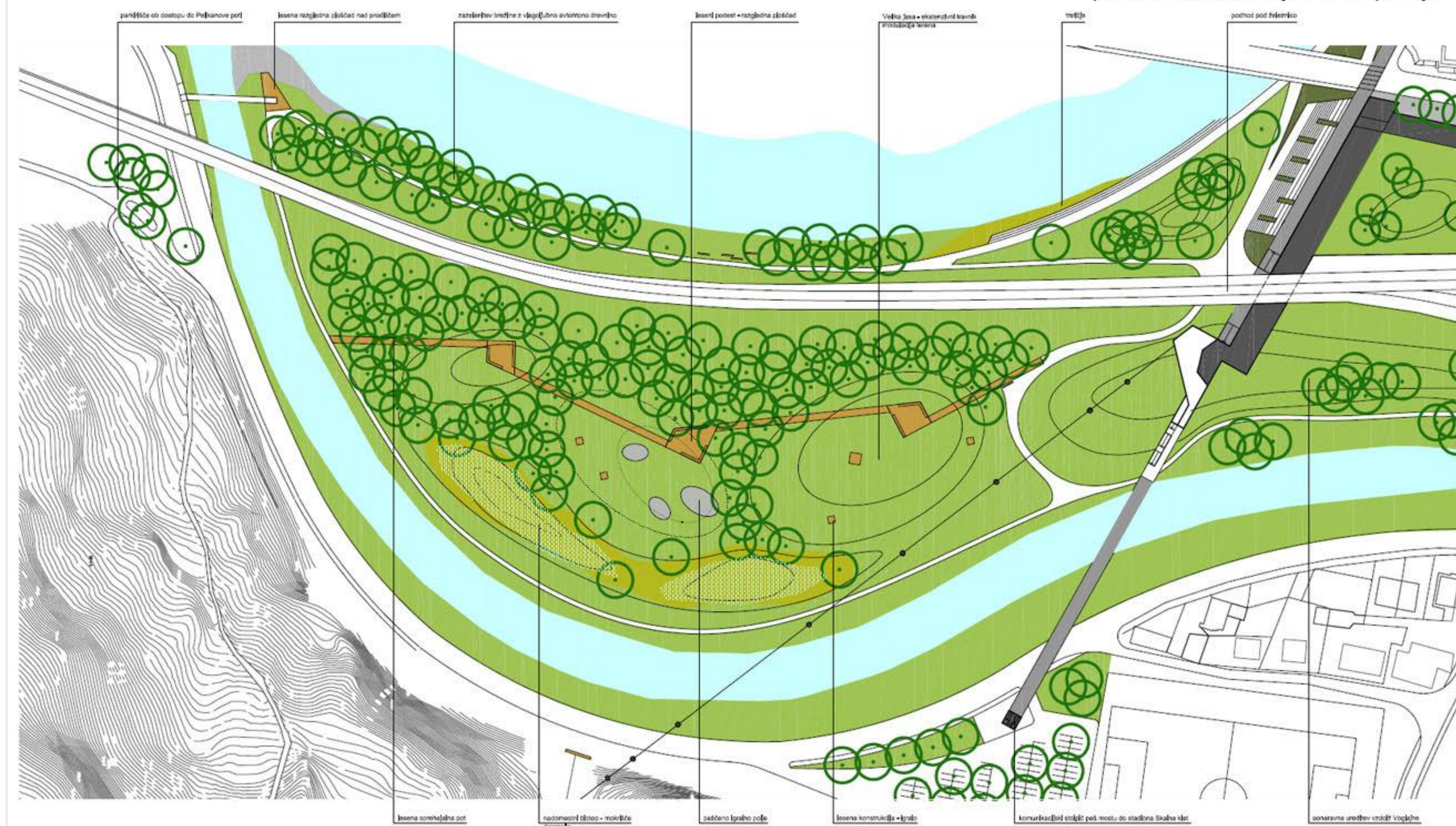


ureditev ob Knežjem dvorcu in obrežju Savinje

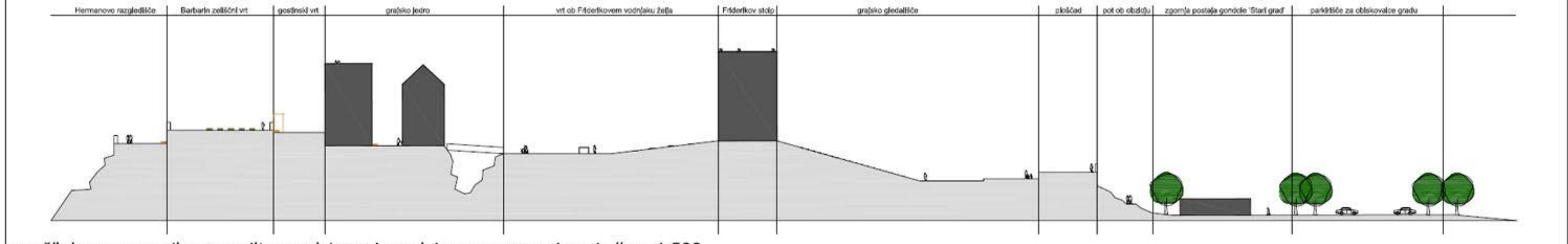
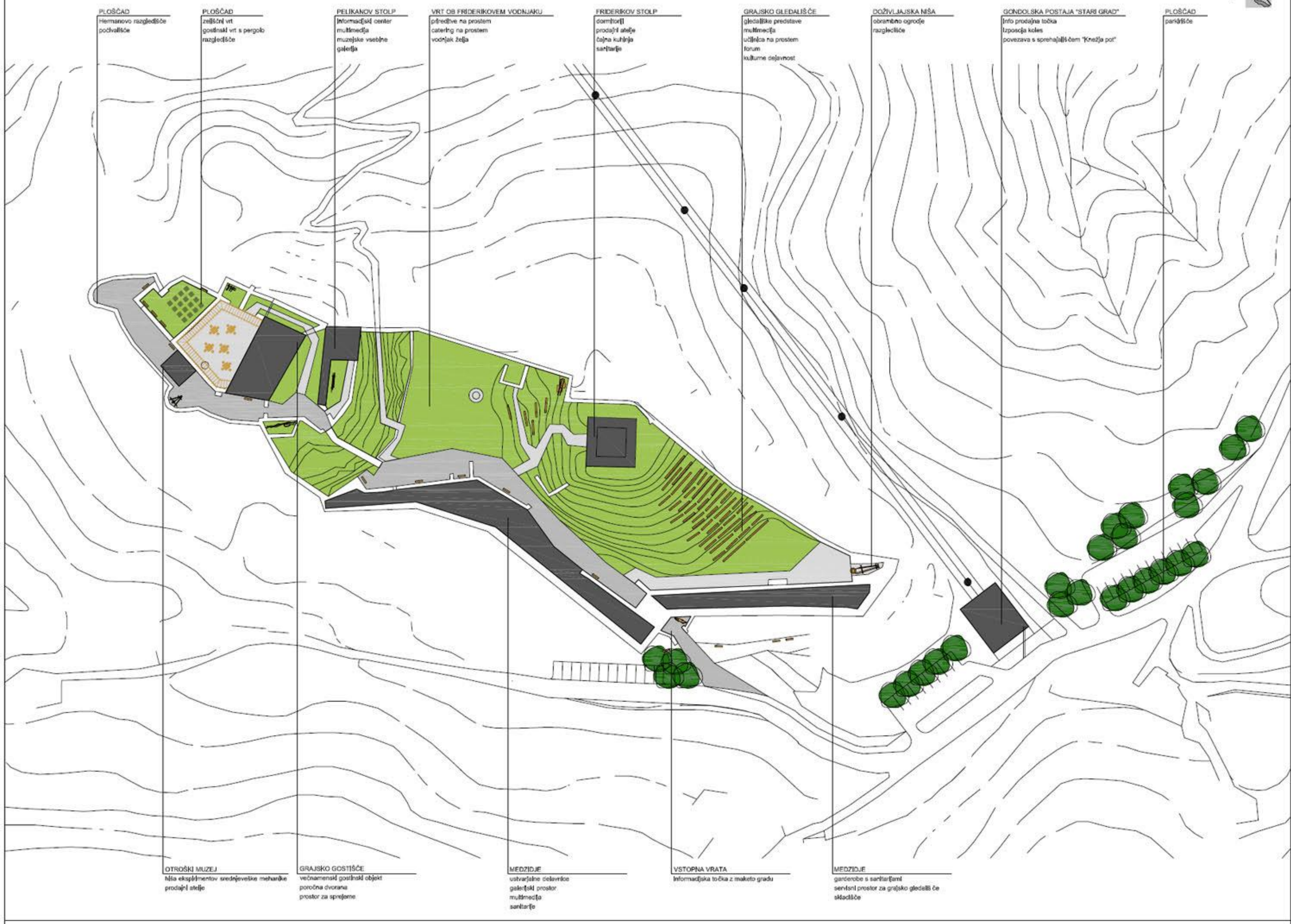


značilni prečni prerezi

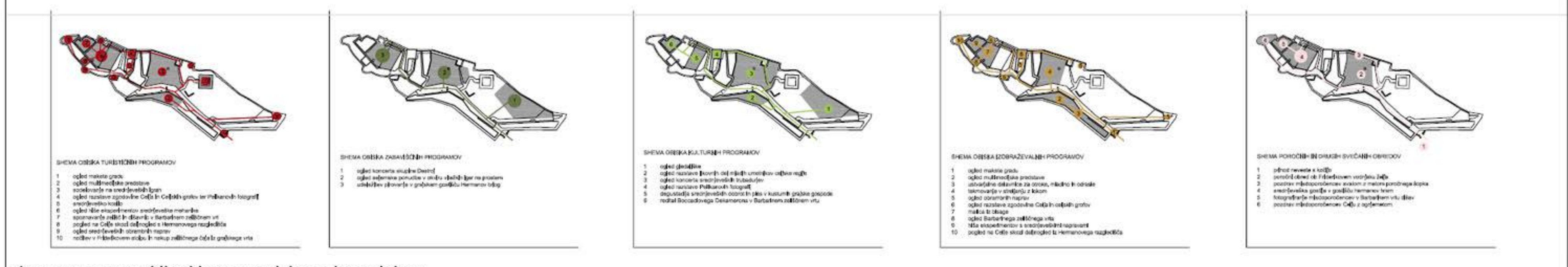
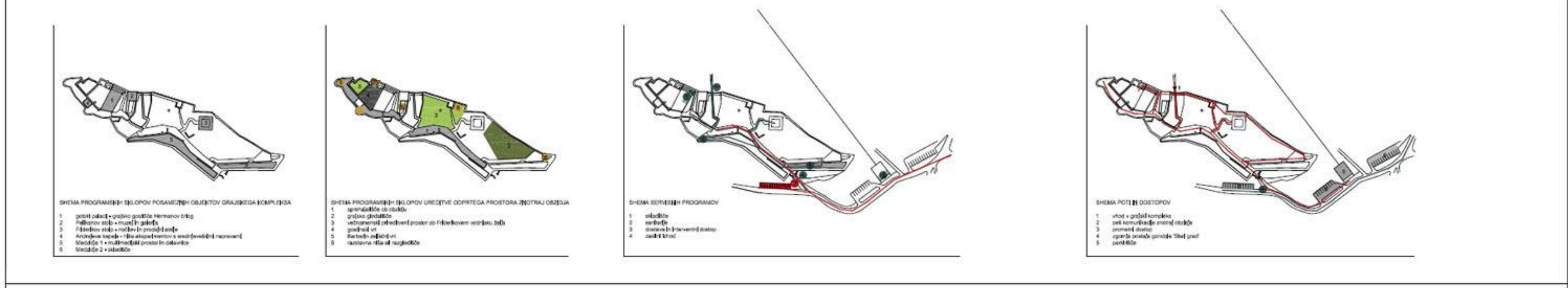
poslovno storitveni objekt 'Stara postaja'



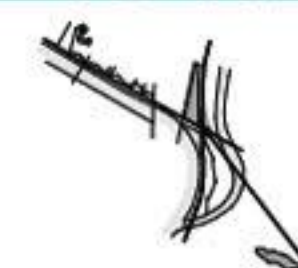
tematski park 'Sotočje'



značilni prerez predloga ureditve grajskega kompleksa z neposredno okolico 1:500



sheme programskih sklopov grajskega kompleksa



pogled na grad z jugozahodne strani

Problem

Grad je dominantna v prostoru, soustvarja prepoznavno podobo Celja, priča o pomembnem delu zgodovine, ponuja možnost za umestitev zanimivih vsebin. Grad je bil zasnovan kot utrdba nad mestom, ki je ni mogoče zavzeti - in tak ostaja tudi danes. Vendar se nekdanji nedostopni satelit mesta sooča z novimi vsebinami prostora in potrebami meščanov in obiskovalcev. Izluščuje se nasprotje med vizualno povezanostjo gradu in mesta na eni strani in fizične nedostopnosti med prostorskima entitetama.



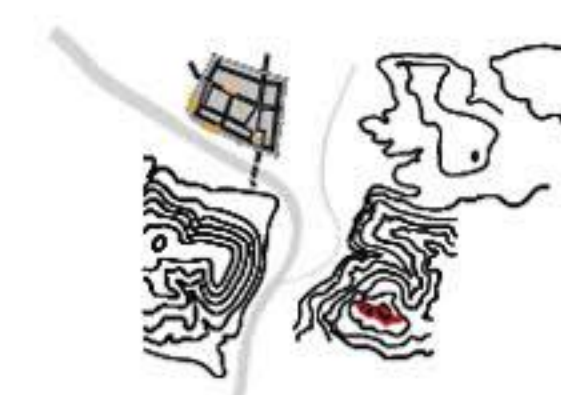
obdobje rimske Celee in začetka srednjega veka



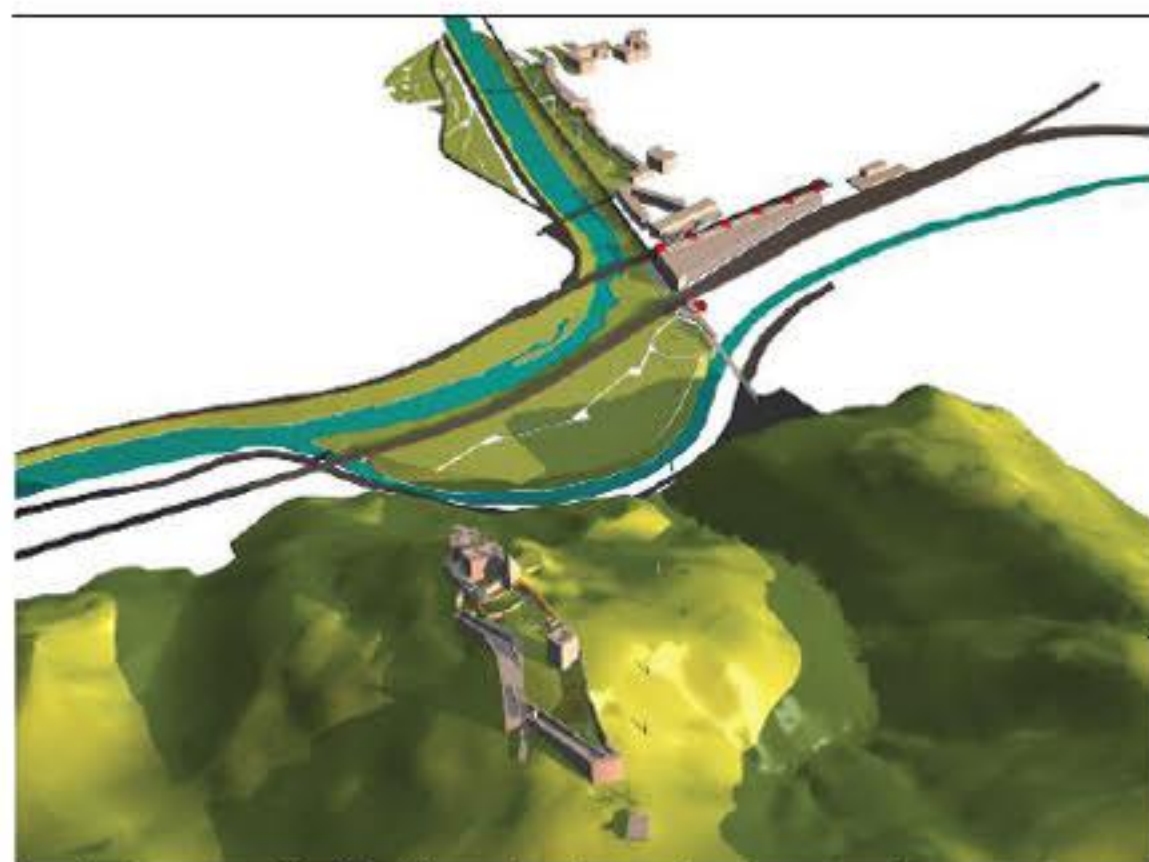
pogled na grad s severozahodne strani

Izhodišča

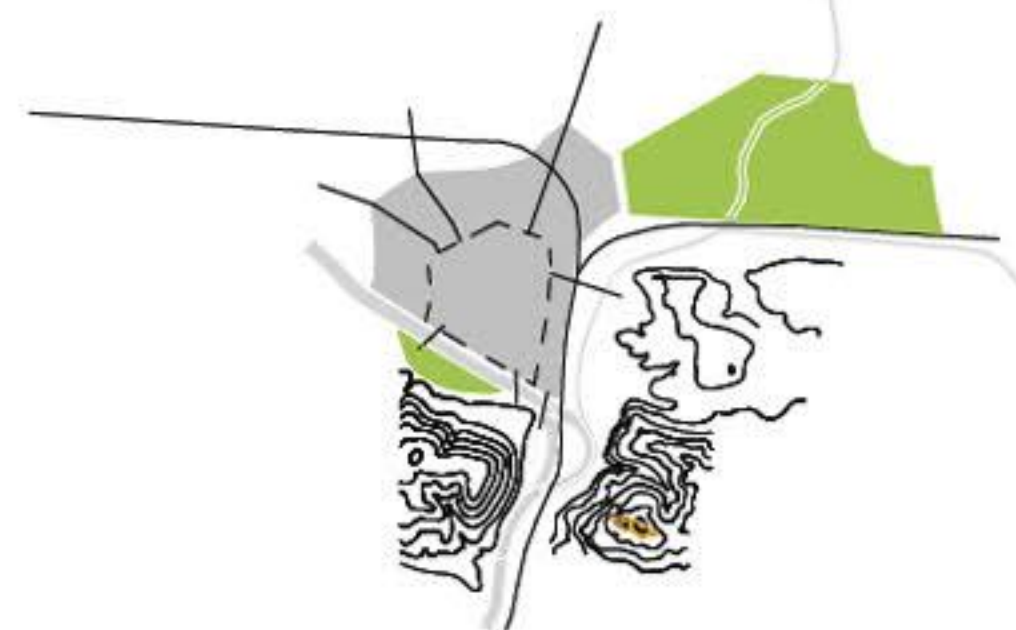
- Grad vsebinsko in prostorsko povezati z mestom in mesto z gradom.
- Ustvariti pregledno prometno mrežo, ki obiskovalce in prebivalce Celja usmerja na grad.
- Vzpostaviti povezave javnih urbanih in suburbanih prostorov.
- Grad varovati kot kulturno dediščino.
- Z novo strukturo povečati kvaliteto bivanja prebivalcev in obiskovalcev Celja.
- Na sodoben način predstaviti zgodovino Celja in celjskih grofov.
- Izkoristiti in nadgraditi obstoječe prostorske potenciale.
- Urediti prepoznavne prvine urejanja mesta in regije.
- Vzpostaviti prostore za številne in raznolike javne rabe.
- Omogočiti fleksibilnost programov z možnostjo kasnejšega nadgrajevanja.
- Omogočiti postopnost izvedbe parkovne infrastrukture in spremljajočih objektov.
- Izpostaviti Celje kot mesto na sotočju dveh rek.
- Obravnavati Celje kot središče regije in privlačno turistično okolje.
- Načrtovani program tržno naravnati.



obdobje Celjskih grofov



pogled na grad in Knežji park z jugovzhodne strani



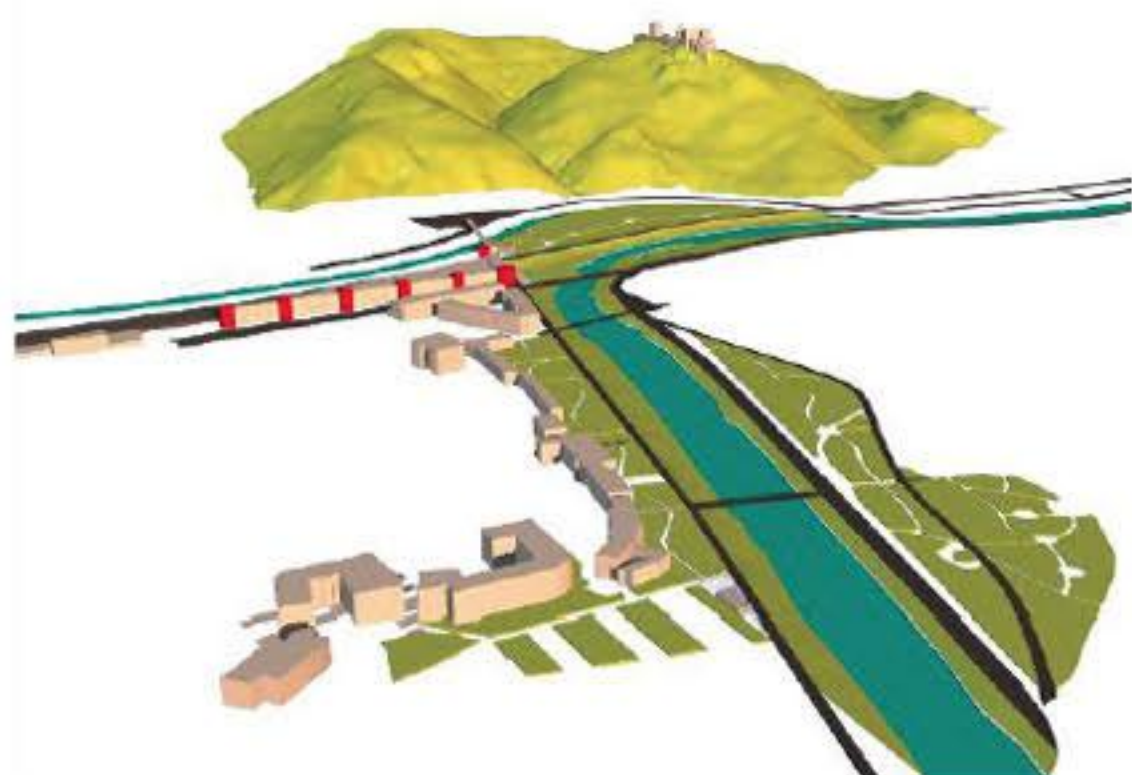
obdobje industrializacije



pogled na povezavo med gradom in Knežjim parkom



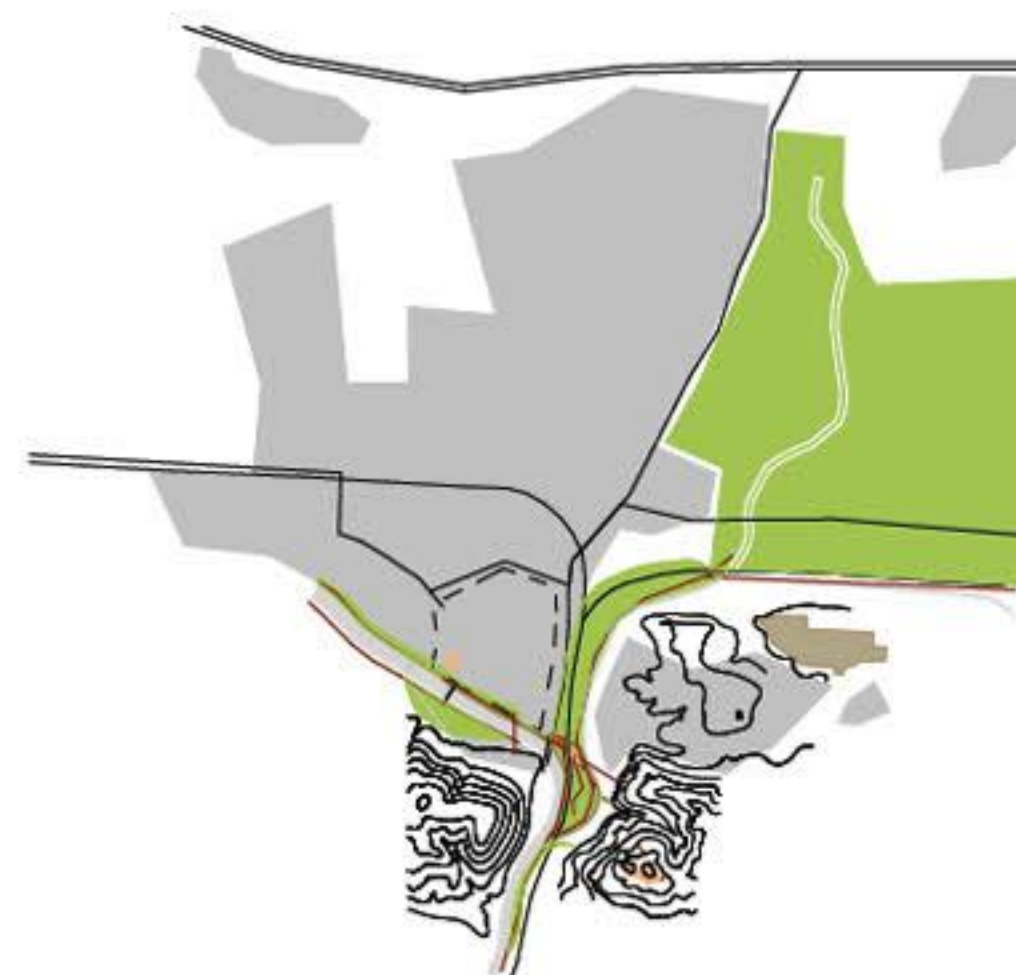
obdobje industrializacije



pogled na Knežji park s severozahodne strani

Koncept

Knežji park na poplavnem območju Savinje in Voglajne je programska in komunikacijska povezava mesta in gradu. Komunikacijski vozeli na zalomu osi mesto – grad je osrednja komunikacijska točka z gradom, srednjeveškim jedrom ter sodobnim mestom in njegovimi transportnimi sistemi. Zasnova temelji na umeščanju raznolikih, fleksibilnih programov z minimalnimi posegi v prostor in v objekte kulturne dediščine.



obdobje storitev in rabe odprtega prostora

CELJE VČERAJ

CELJE DANES

CELJE JUTRI