





POGLED S CESTE PROTI VHODU



UPORABA LESA IN OPEKE NA FASADI (PRIMER HODOŠ)



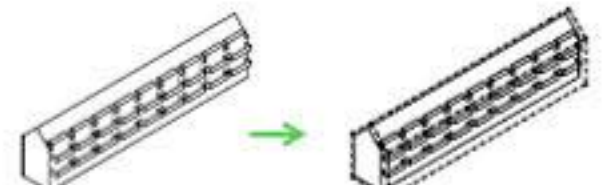
PREPROSTI VOLUMNI, GLADKE PLOKVE (PRIMER HODOŠ)



FASADNE ODPRTINE NISO IZREZI V FASADNI OPI



AMPAK PROSOJEN PLAŠČ, KI ODBEVA NOTRANJE USTROJENJE



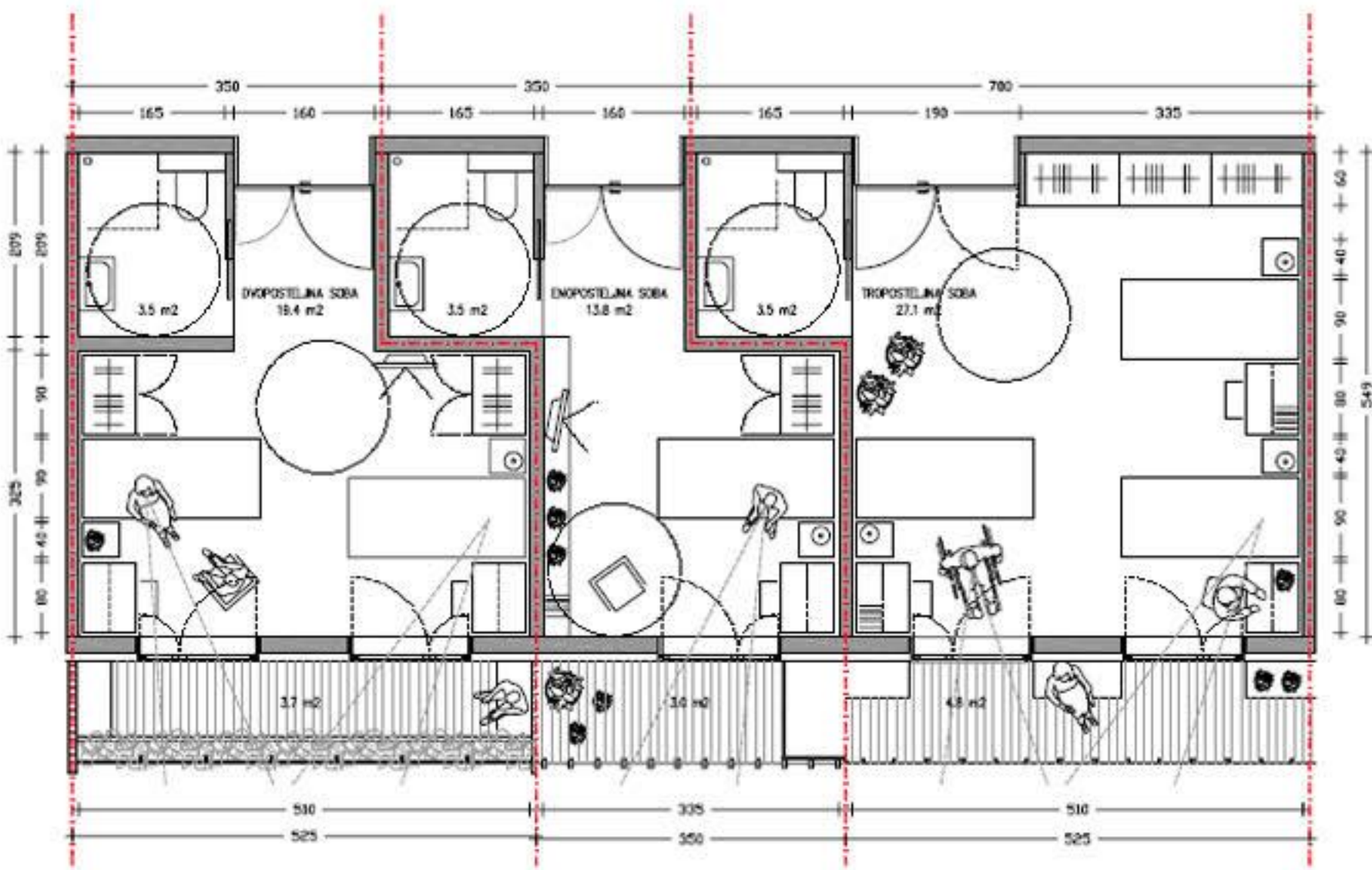
FASADNE OUVJE PREKLE BALKONE IN TAKO USTVARJA GLADKO, ENOTNO ROVINSKO



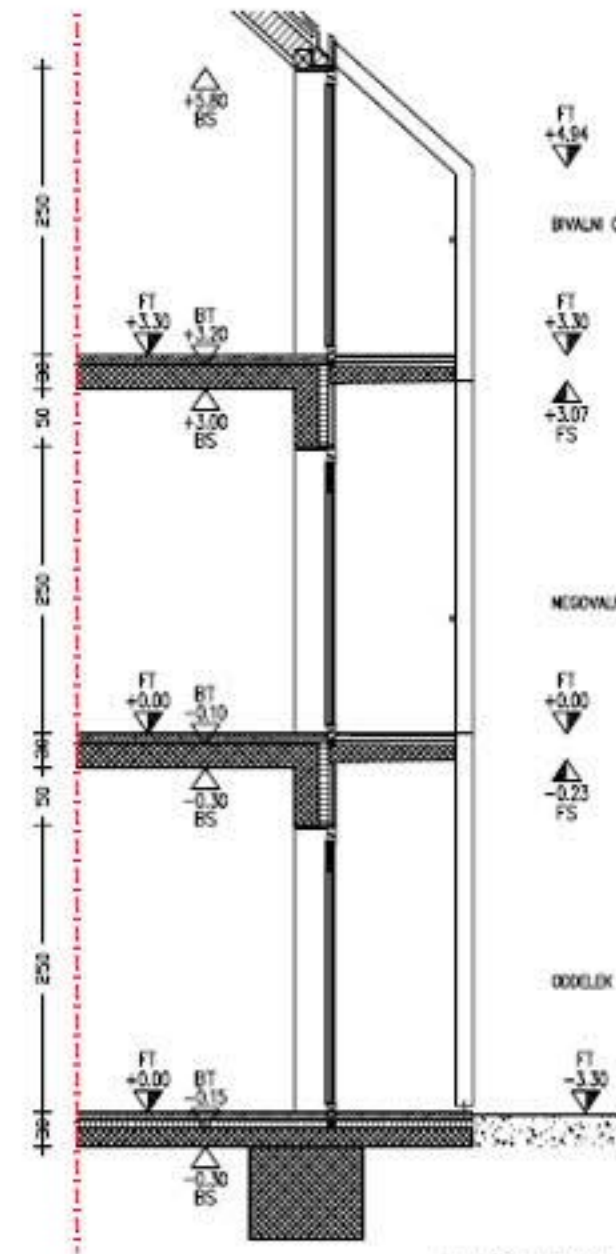
ALVAR AALTO, EXPERIMENTAL HOUSE, MUMMARSALO, 1963



ALVAR AALTO, EXPERIMENTAL HOUSE, MUMMARSALO, 1963



TLOREŠ S OB M 1:200



FASADNI PREZEC ČEZ BALKONE M 1:20



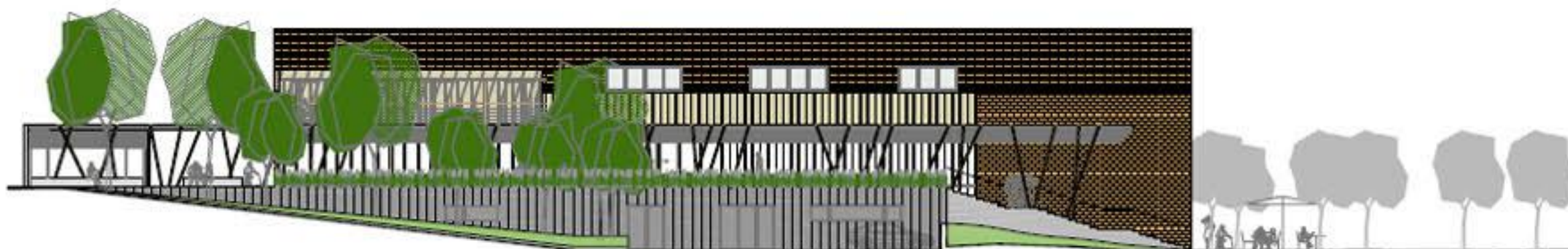
VAROVANJE SELEŽTIA NASPROTI, ZATO IMATA OBA ENAKI BIVALNE RAZMERE - DOSTOPNOST, SVETLOBA, POGLED...



POGLED Z VRTA PROTI CESTI



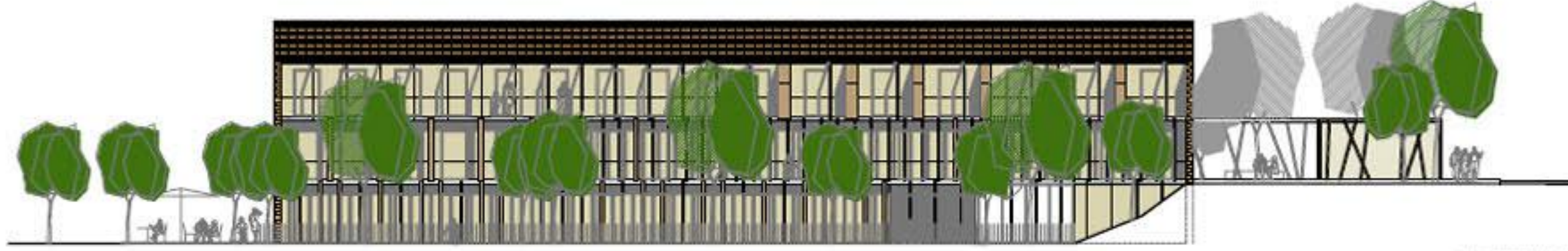
STREŠNA PREKRVA POT OD CESTE DO VHODA IN NAPREJ PROTI VRTU, NAGALAJE POTEŽO DREVOREDA, KI VOZI PROTI CESTI, PRAK STODENJA NAPREJ V POKOŠALNO.



SEVERNA FASADA M 1:200



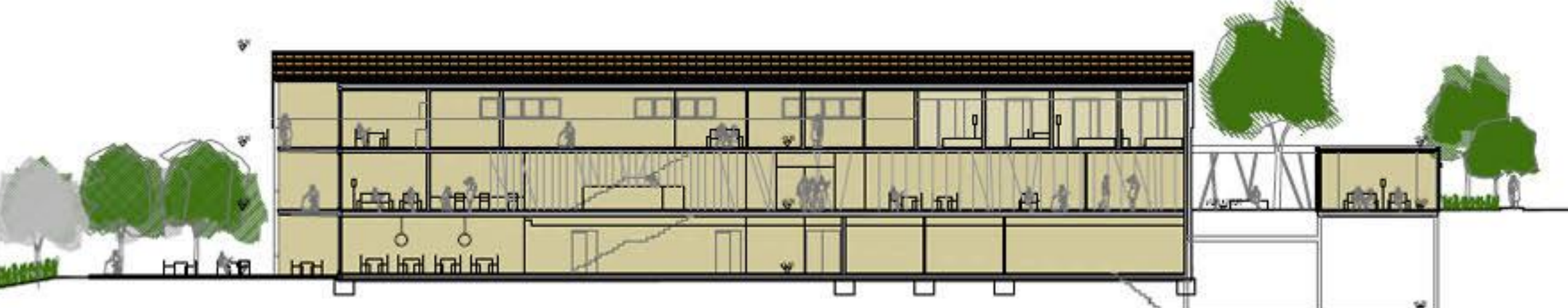
ZAHODNA FASADA M 1:200



JUŽNA FASADA M 1:200



VZHODNA FASADA M 1:200



VZGLJNĀ PŘEZEC AA M 1:200



PREČNĀ PŘEZEC BB M 1:200