

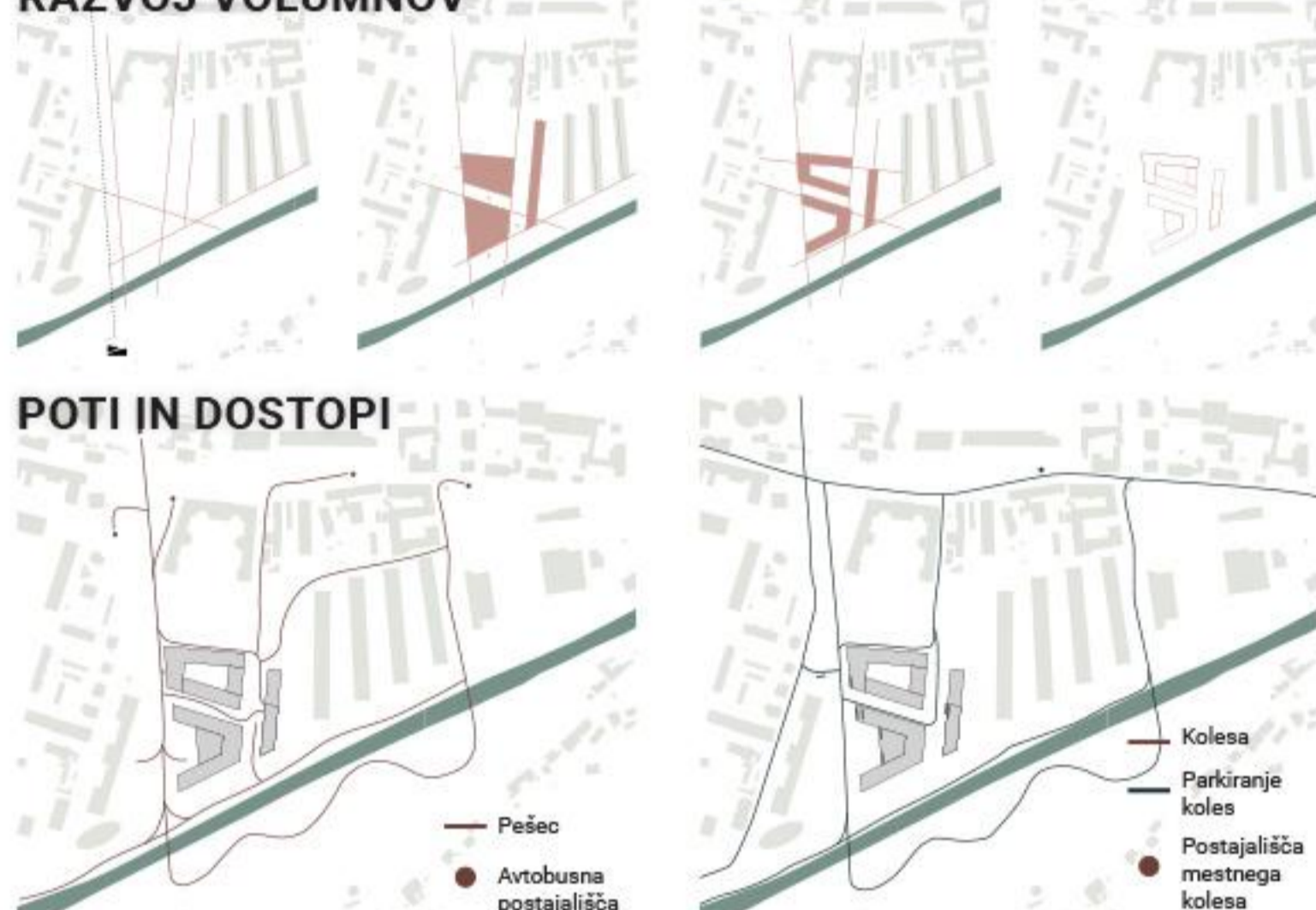


Pogled na novo prostorsko os, na katero se pripenjajo ALUO, SŠOF in SEŠ.

ROŠKA IN MESTO



RAZVOJ VOLUMNOV



OPIS ZASNOVE VOLUMNOV

Urbanistično zasnovano projekta narekuje njegov širši prostorski kontekst, ki se v obravnavanem natečajnem območju preslikajo v dinamično mrežo polnih in praznih prostorov, ki proti jugu razpadajo v naravno krajino. Posebna pozornost pri snovanju je bila namenjena dvema prostorskima osema; prvo definirata Njegoševa in Roška cesta, ki se preko Gruberjevega prekopa vizualno izteče proti Golovcu, drugo pa veduta Ljubljanskega gradu, preko katere je vzpostavljena neposredna vizualna povezava območja z eno izmed glavnih prostorskih značilnosti mesta.

Glede na omenjeno specifičnost lokacije kot prepleta treh mestnih prvin ter njenega položaja izven samega ožjega mestnega središča, smo umestitev stavb zasnovali po principu volumnov v zelenju, ki na različne načine nagovarjajo in komunicirajo s svojimi uporabniki ter širšim prostorskim kontekstom. Stavbi ALUO ter SŠOF sta zasnovani kot dinamično oblikovana odprta kareja, ki tipološko izhajata iz obravnavanega prostora, ki vase na različne načine vabita svoje uporabnike. Stavba ŠDL je zasnovana kot samostojna lamela, s čimer istočasno opisuje programski prehod na stanovanjsko zazidavo na svoji vzhodni strani ter zaključuje kompozicijo vseh treh objektov v zaključeno celoto.

POTI IN DOSTOPI



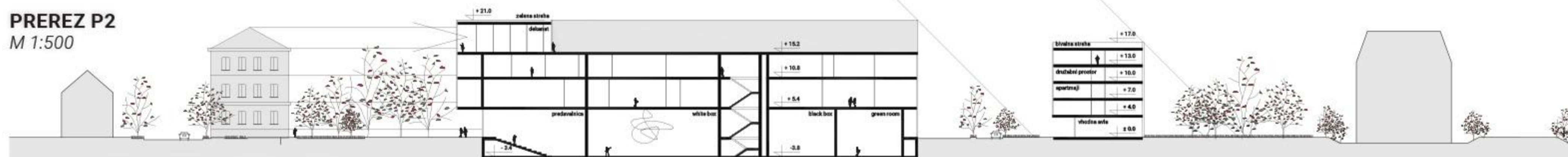
ŠIRŠE NATEČAJNO OBMOČJE



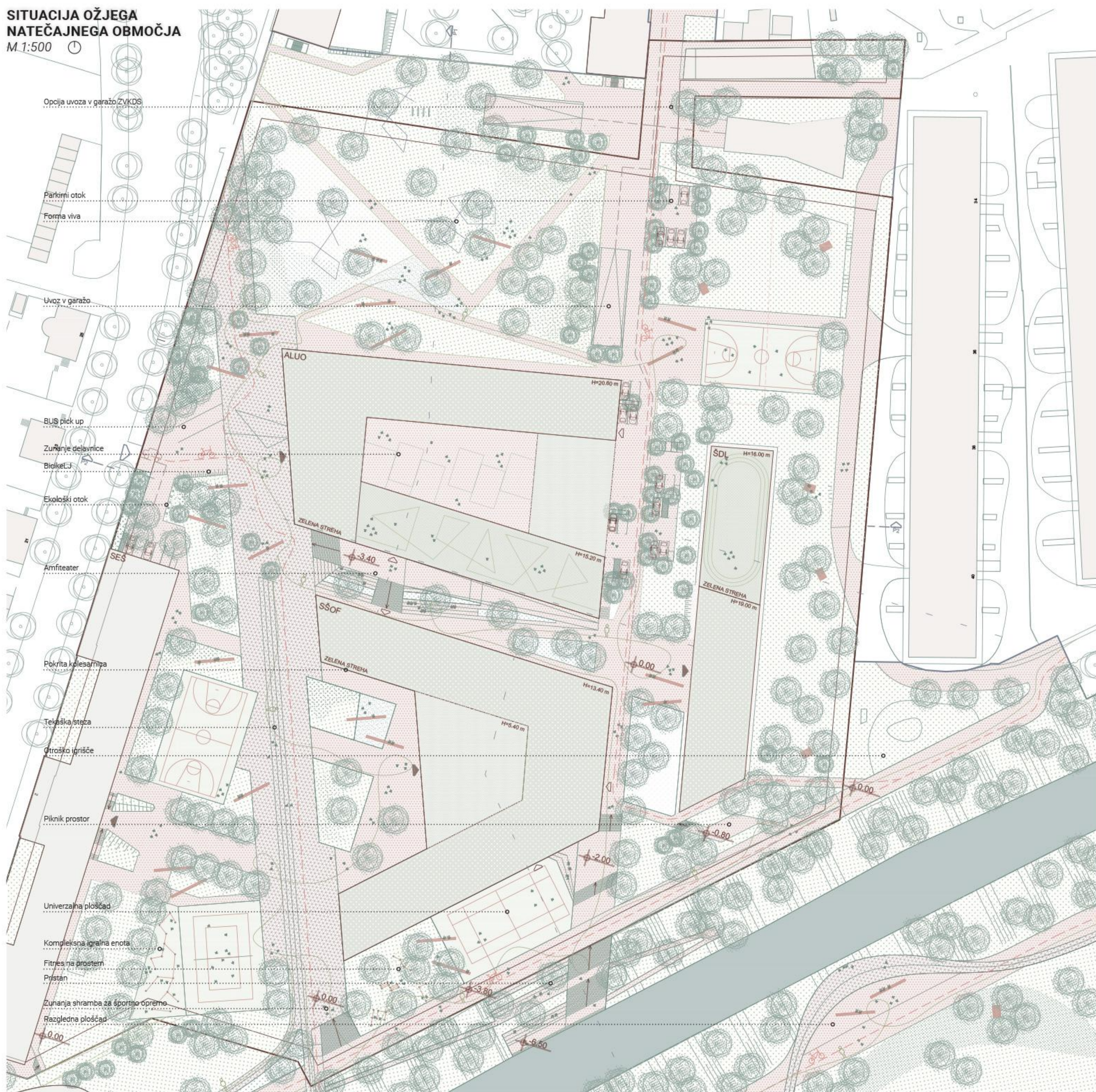


Promenada kot iztek Njegoševe in Roške ceste, ki se vizualno poveže z Golovcem, postane osrednja os območja, preko katere se napajajo vse tri izobraževalne ustanove.

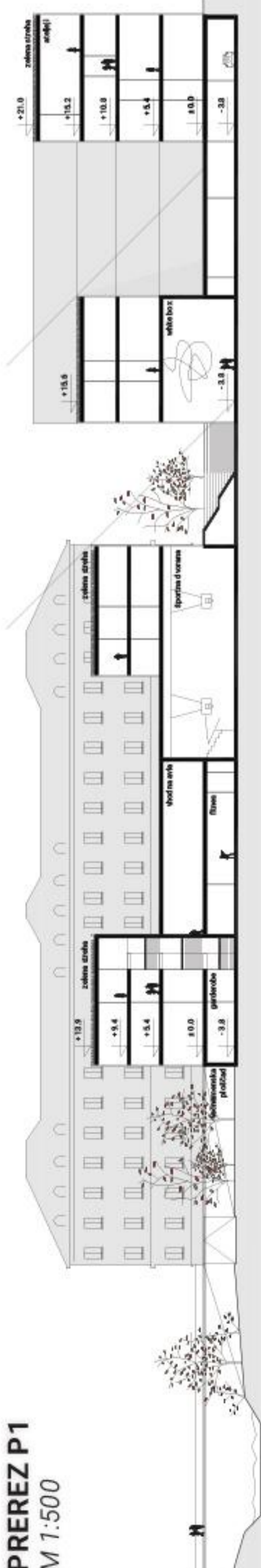
PREREZ P2
M 1:500



SITUACIJA OŽJEGA NATEČAJNEGA OBMOČJA
M 1:500



PREREZ P1
M 1:500



PRITLIČJE SŠOF
M 1:500



B_tajništvo račun.	49m²
B_ravnatelj in pom. ravn.	49m²
B_nagovori in svet.	49m²
A_knjiznica	196m²
B_vhodna avla in vnp	444m²
B_recepcija	45m²
B_arhiv	20m²
B_cistila	20m²
B_hiaink	22m²
B_fotokopirnica	59m²
B_shramba za dostavo	79m²
A_slikanje	122m²
A_slikanje	121m²
A_shramba	16m²
A_shramba	23m²
A_modeliranje	121m²
A_fotografija	61m²
A_plastično oblikovanje	121m²
A_industrijsko oblikovanje	168m²
A_shramba	40m²

1. NADSTROPJE SŠOF
M 1:500



A_predstavitevne teh	96m²
A_škivna teorija	61m²
A_bivalna kultura	61m²
A_grafično oblikovanje	3x61m²
B_studijska soba	52m²
A_kabineti	6x21m²
A_kabineti	25m²
A_varovanje dediščine	97m²
A_modno oblikovanje	92m²
A_fotografija	90m²
A_fotografija	97m²
A_fotografija	36m²
A_uporabni predmeti	61m²
A_modno oblikovanje	91m²
A_modno oblikovanje	91m²
A_modno risanje	91m²
A_slikanje	79m²
A_kabineti	2x20m²
A_kabineti	24m²
A_kabineti	16m²
A_kabineti	19m²
A_kabineti	21m²
A_kabineti	33m²

2. NADSTROPJE SŠOF
M 1:500



A_slov. in mat.	96m²
A_slov. in mat.	4x61m²
A_tuj. jezik	3x61m²
A_kabineti	3x21m²
A_kabineti	2x20m²
A_kabineti	23m²
B_zbornica	107m²
B_jeilnica	99m²
B_kuhinja	84m²
A_pripjavilnica	54m²
A_biologija in kemija	88m²
A_fizika	81m²
A_izh. soc. glasba	61m²
A_zgod. in geog.	61m²
A_urnetnostna zgodovina	91m²
A_informatika	91m²
A_multimedija	91m²
A_kabineti	4x21m²
A_kabineti	23m²
A_kabineti	30m²



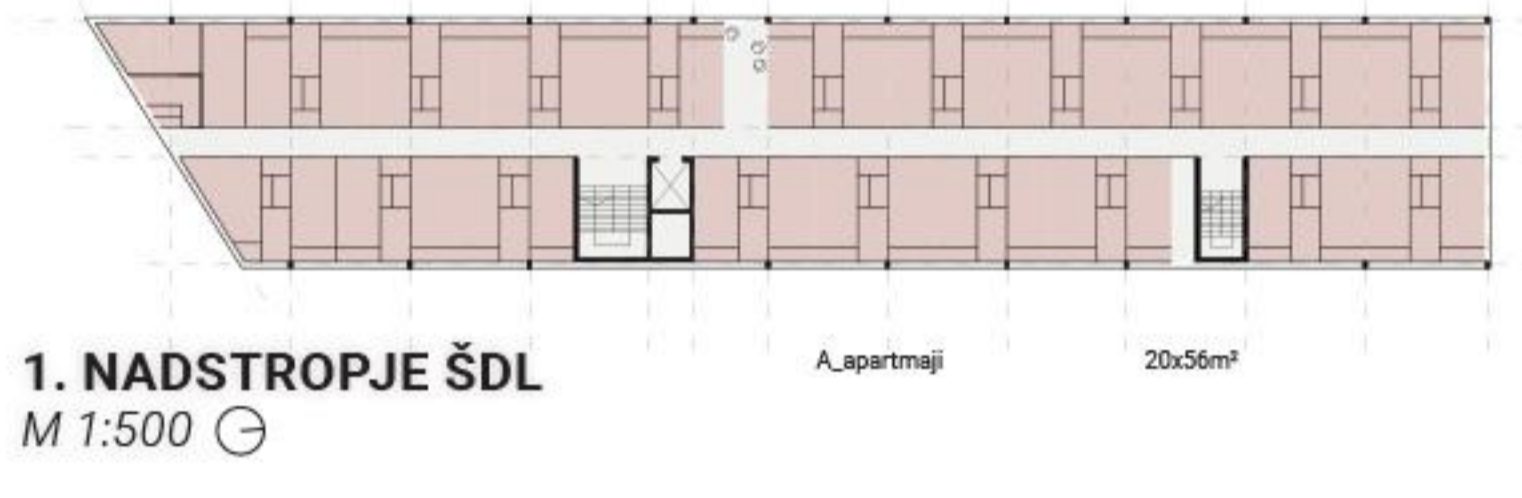
PRITLIČJE ŠDL
M 1:500

A_hiaink	35m²	A_fitnes	121m²
A_recepcija	21m²	D_vhodna avla	115m²
C_kolesarnica	112m²	A_apartmaji	10x56m²
A_družabni prostor	56m²		
A_prostor za rekreacijo	128m²		



3. NADSTROPJE ŠDL
M 1:500

A_apartmaji	20x56m²
-------------	---------



1. NADSTROPJE ŠDL
M 1:500

A_apartmaji	20x56m²
-------------	---------



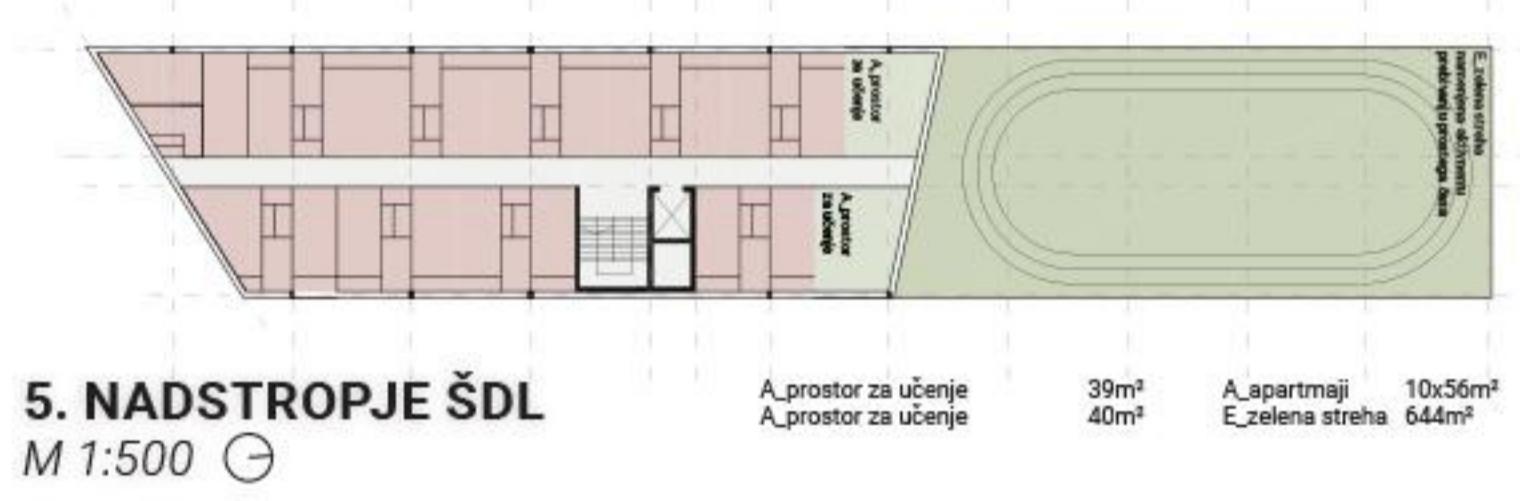
4. NADSTROPJE ŠDL
M 1:500

A_apartmaji	20x56m²
-------------	---------



2. NADSTROPJE ŠDL
M 1:500

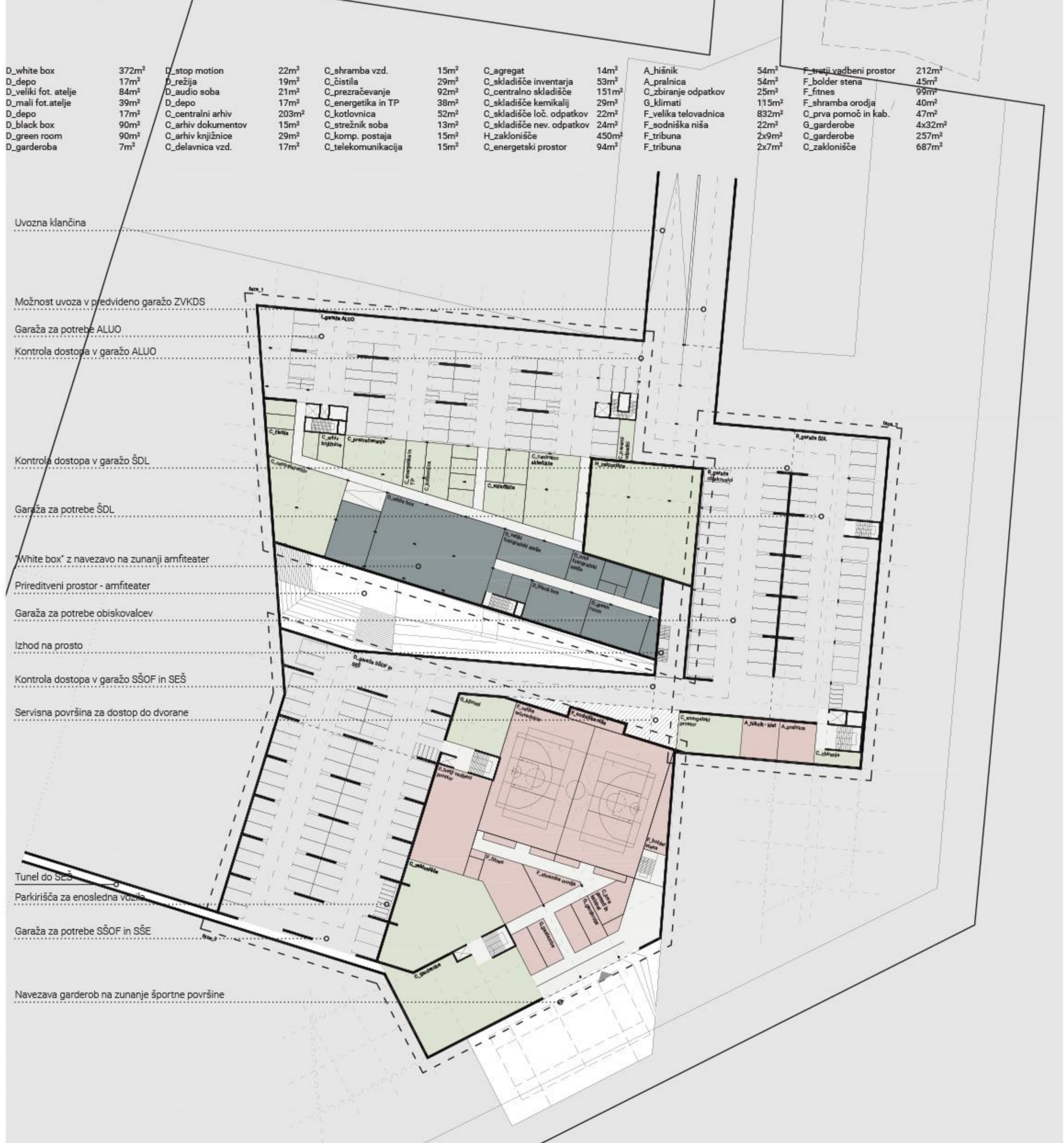
A_apartmaji	20x56m²
-------------	---------



5. NADSTROPJE ŠDL
M 1:500

A_prostor za učenje	39m²
A_prostor za učenje	40m²
A_apartmaji	10x56m²
E_zelena streha	644m²

TLORIS KLETI
M 1:500

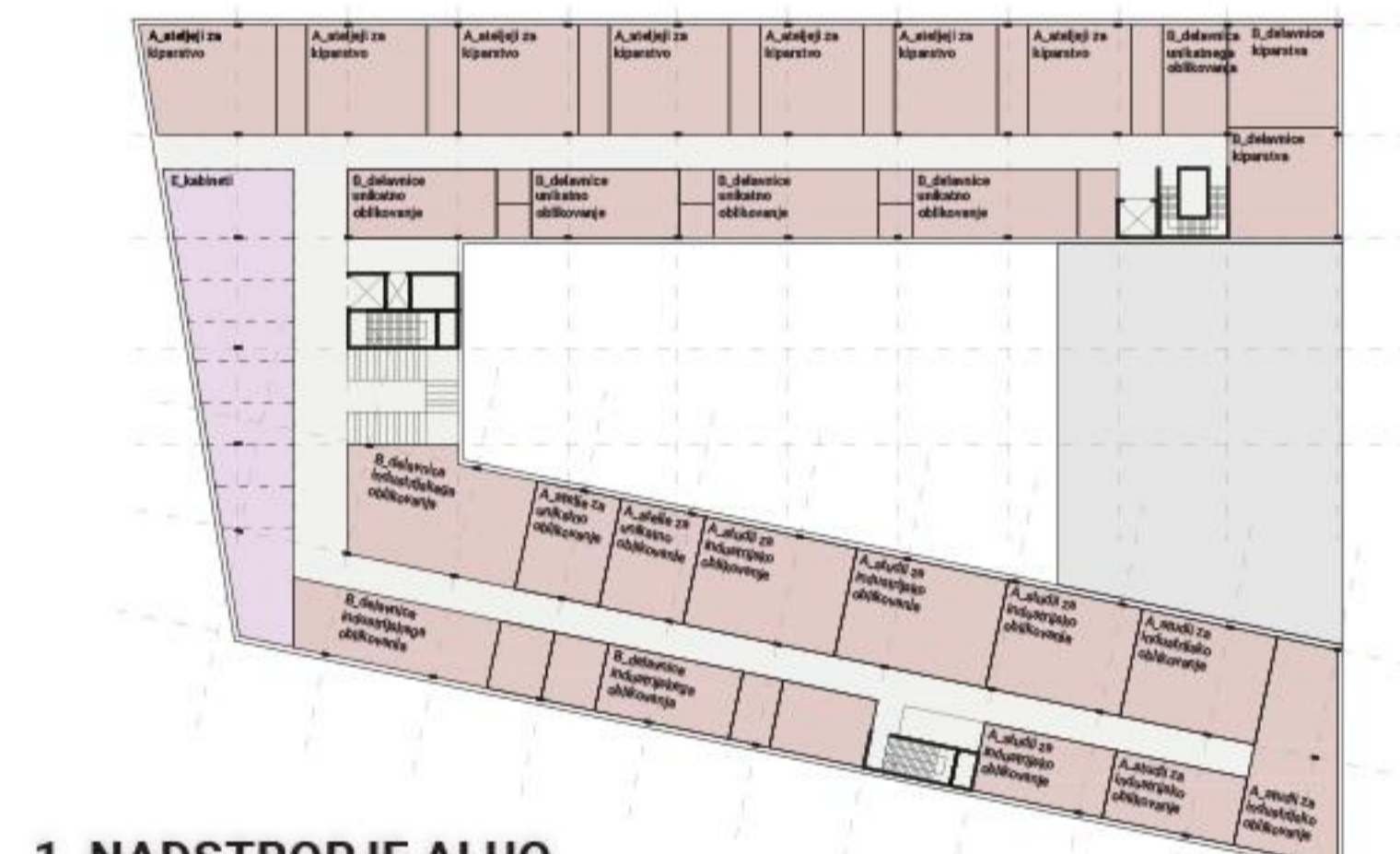


D_white box	372m²	D_stop motion	22m²	C_shramba vzd.	15m²	C_agregat	14m²	A_hiaink	54m²	F_vetjavadni prostor	212m²
D_depo	17m²	D_rezja	19m²	C_cistila	29m²	C_skladišče inventarja	53m²	A_pralnica	54m²	F_bolder stena	45m²
D_veliki fot. atelje	84m²	D_audio soba	21m²	C_prezračevanje	92m²	C_centralno skladišče	151m²	C_zbiranje odpadkov	25m²	F_fitnes	99m²
D_mali fot. atelje	39m²	D_depo	17m²	C_energetika in TP	38m²	C_skladišče kemikalij	29m²	G_klimate	115m²	F_shramba orodja	40m²
D_depo	17m²	C_centralni arhiv	203m²	C_kotlovnica	52m²	C_skladišče loč. odpadkov	22m²	F_velika tovelovnica	832m²	G_prva pomoč in kab.	47m²
D_black box	90m²	C_arhiv dokumentov	15m²	C_strežnik soba	13m²	H_zakladišče nev. odpadkov	24m²	F_sodniška niša	22m²	G_garderobe	4x32m²
D_green room	90m²	C_arhiv knjižnice	29m²	C_komp. postaja	15m²	H_zakladišče	450m²	F_tribuna	2x9m²	C_garderobe	257m²
D_garderoba	7m²	C_delavnica vzd.	17m²	C_telekomunikacija	15m²	C_energetski prostor	94m²	F_tribuna	2x7m²	C_zakladišče	687m²

Uvozna klančina
Možnost uvoza v predvideno garažo ZVKDS
Garaža za potrebe ALUO
Kontrola dostopa v garažo ALUO
Kontrola dostopa v garažo ŠDL
Garaža za potrebe ŠDL
White box z navezavo na zunanji amfiteater
Prireditveni prostor - amfiteater
Garaža za potrebe obiskovalcev
Izhod na prosto
Kontrola dostopa v garažo SŠOF in SEŠ
Servisna površina za dostop do dvorane
Tunel do SEŠ
Parkirišča za enosledna vozila
Garaža za potrebe SŠOF in SŠE
Navezava garderob na zunanje športne površine

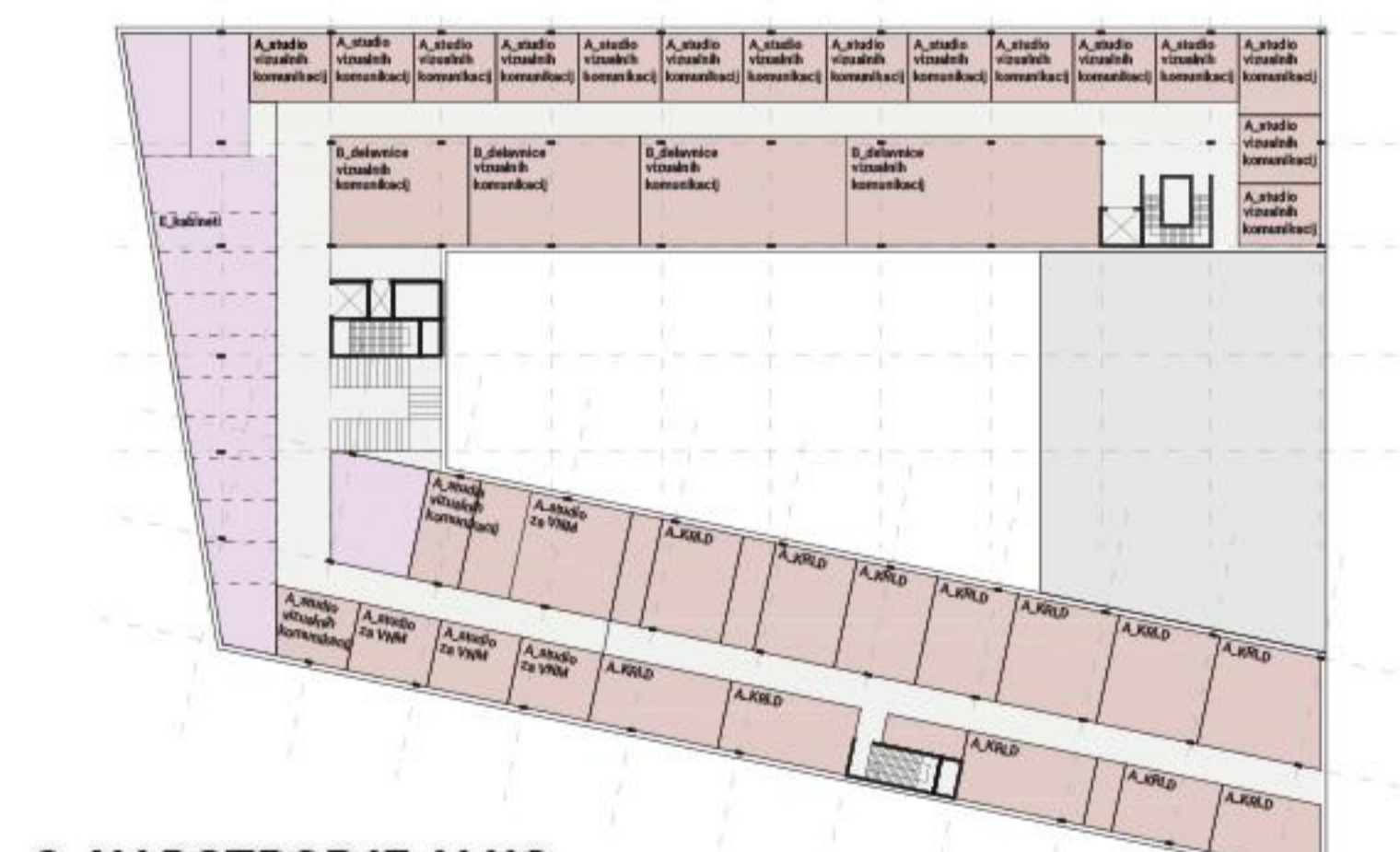
PRITLIČJE ALUO
M 1:500

D_knjiznica	276m²	D_mala predavalnica	60m²	D_depo	17m²
D_kabineti knjižnice	30m²	D_seminarska pred.	60m²	D_black box	90m²
D_depo	8m²	D_racunarska učilnica	45m²	D_green room	90m²
D_srednja predavalnica	68m²	D_projektni prostor	54m²	D_garderoba	7m²
D_veliki skupni atelje	197m²	D_vhodna avla	70m²	D_stop motion	22m²
D_depo	9m²	D_velika predavalnica	234m²	D_rezja	19m²
D_restavracija	40m²	D_white box	372m²	D_audio soba	21m²
D_kuhinja	124m²	D_depo	17m²	D_depo	17m²
D_večnamenski prostor	195m²	D_veliki fot. atelje	84m²		
D_tehnološki del s san.	35m²	D_mali fot. atelje	39m²		



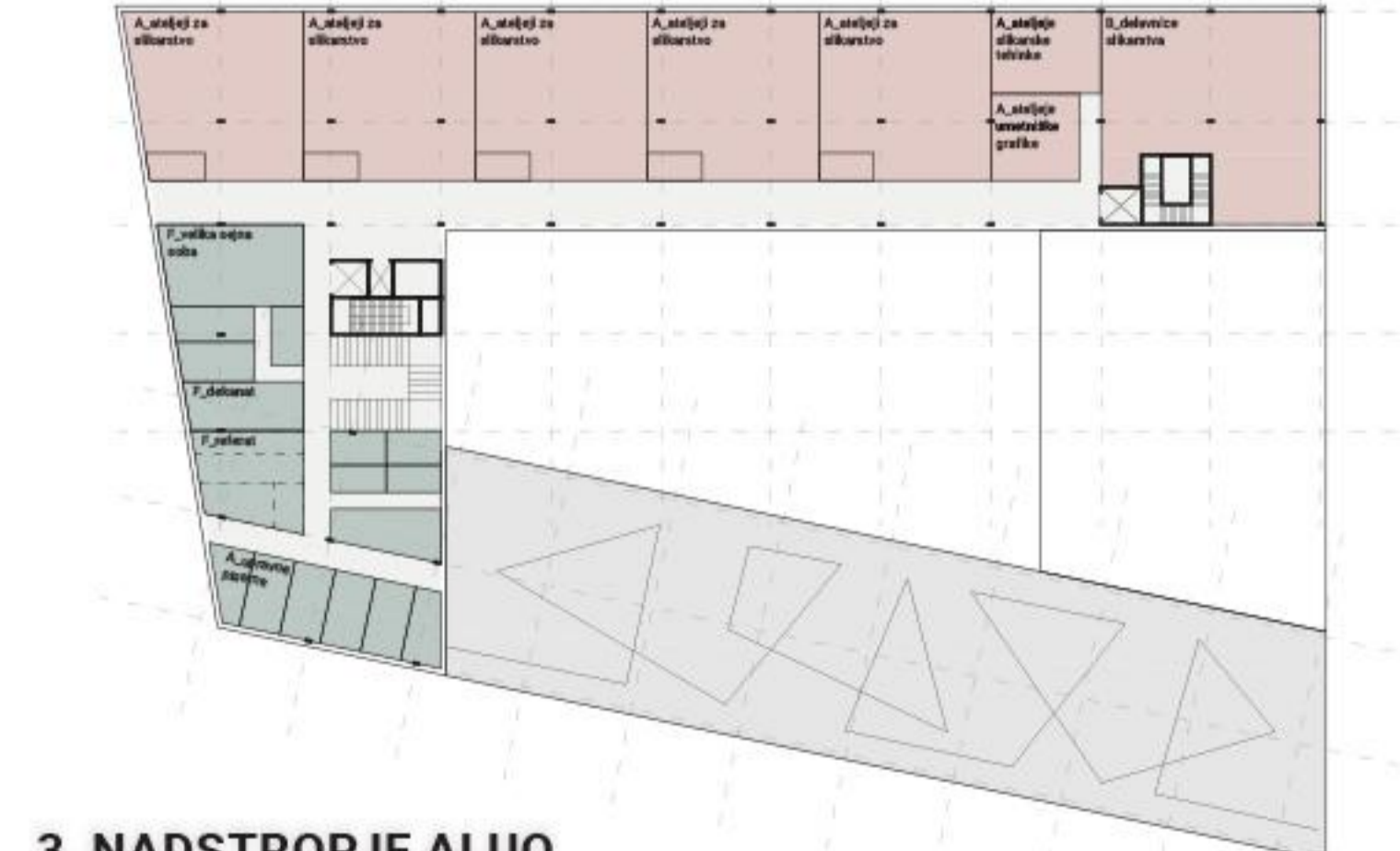
1. NADSTROPJE ALUO
M 1:500

E_kabineti	229m²	B_delavnice kiparstva	2x60m²	B_delavnice IO	40m²
A_ateleje kiparstva	4x70m²	B_prost. za izdel. kalup.	15m²	B_delavnice IO	15m²
A_ateleje kiparstva	3x60m²	B_podporni teh. prost.	68m²	A_ateleje UO	2x50m²
A_depo kiparstva	7x18m²	B_delavnice IO	111m²	A_studio IO	2x90m²
B_delavnice UO	2x54m²	B_delavnice IO	75m²	A_studio IO	2x80m²
B_delavnice UO	2x60m²	B_delavnice IO	2x20m²	A_studio IO	2x49m²
B_delavnice UO	38m²	B_delavnice IO	50m²	A_studio IO	95m²



2. NADSTROPJE ALUO
M 1:500

E_kabineti	320m²	A_studio VNM	3x30m²	A_ateleje KRLD	39m²
A_studio VK	18x20m²	A_studio VNM	60m²	A_depo	10m²
B_delavnice VK	60m²	A_ateleje KRLD	7x65m²	A_depo	13m²
B_delavnice VK	100m²	A_ateleje KRLD	2x60m²	A_arhiv	20m²
B_delavnice VK	120m²	A_ateleje KRLD	67m²	A_arhiv	18m²
B_delavnice VK	148m²	A_ateleje KRLD	36m²		



3. NADSTROPJE ALUO
M 1:500

A_ateleje za slikarstvo	5x145m²	F_pisarna posl. sekr.	15m²	F_IT služba	16m²
A_depo	5x8m²	F_sanitarije dekanata	10m²	F_racunovodstvo	16m²
A_ateleje slik. tehnike	48m²	F_referat DA	15m²	F_pisarna javn. naročil	13m²
A_ateleje umet. grafika	41m²	F_referat MA	14m²	F_projektna pisarna	25m²
B_delavnice slikarstva	213m²	F_studentski svet	15m²	F_sajna kuhinja	10m²
F_velika sejna soba	61m²	F_mednarodna pisarna	12m²	F_prostor za tiskanje	8m²
F_pisarna dekana	30m²	F_kadrovska služba	16m²	F_arhiv	8m²
F_pisarna glavnega taj.	16m²	F_tajništvo oddelkov	16m²	F_sanitarije	10m²

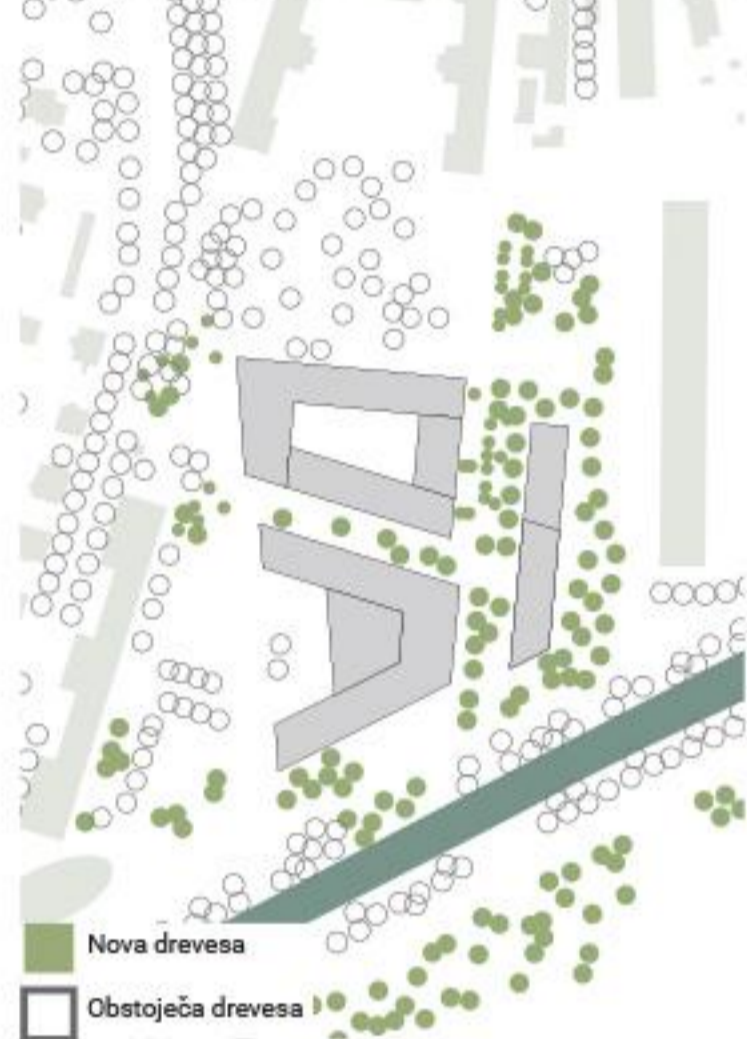


Vzhodna os kot iztek Kapusove ceste skrbi za različne utilitarne potrebe območja.

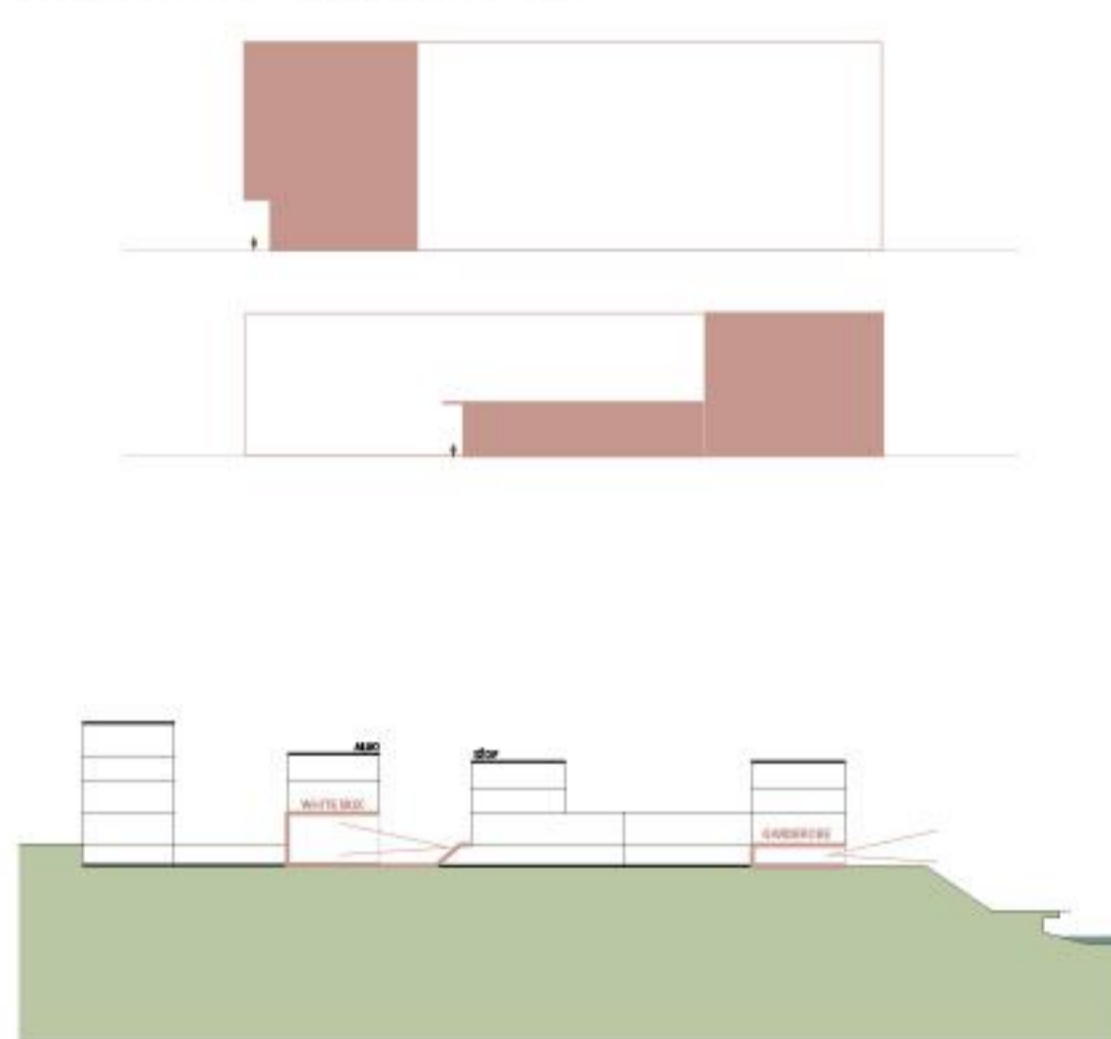
ZELENE POVRŠINE



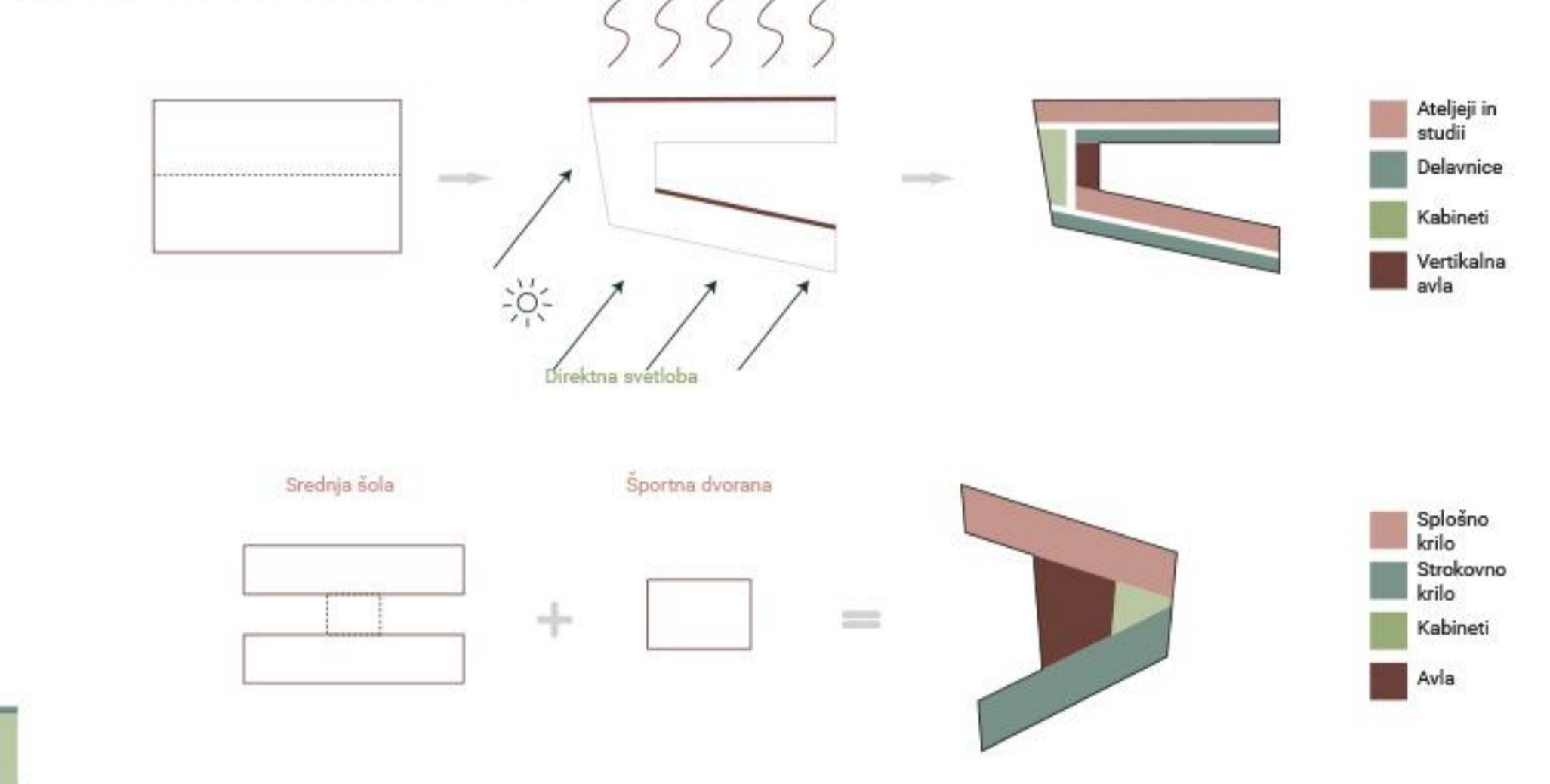
ZASADITEV



HIERARHIJA VHODOV



ARHITEKTURNA ZASNOVA



AKSONOMETRIČNI PRIKAZ

