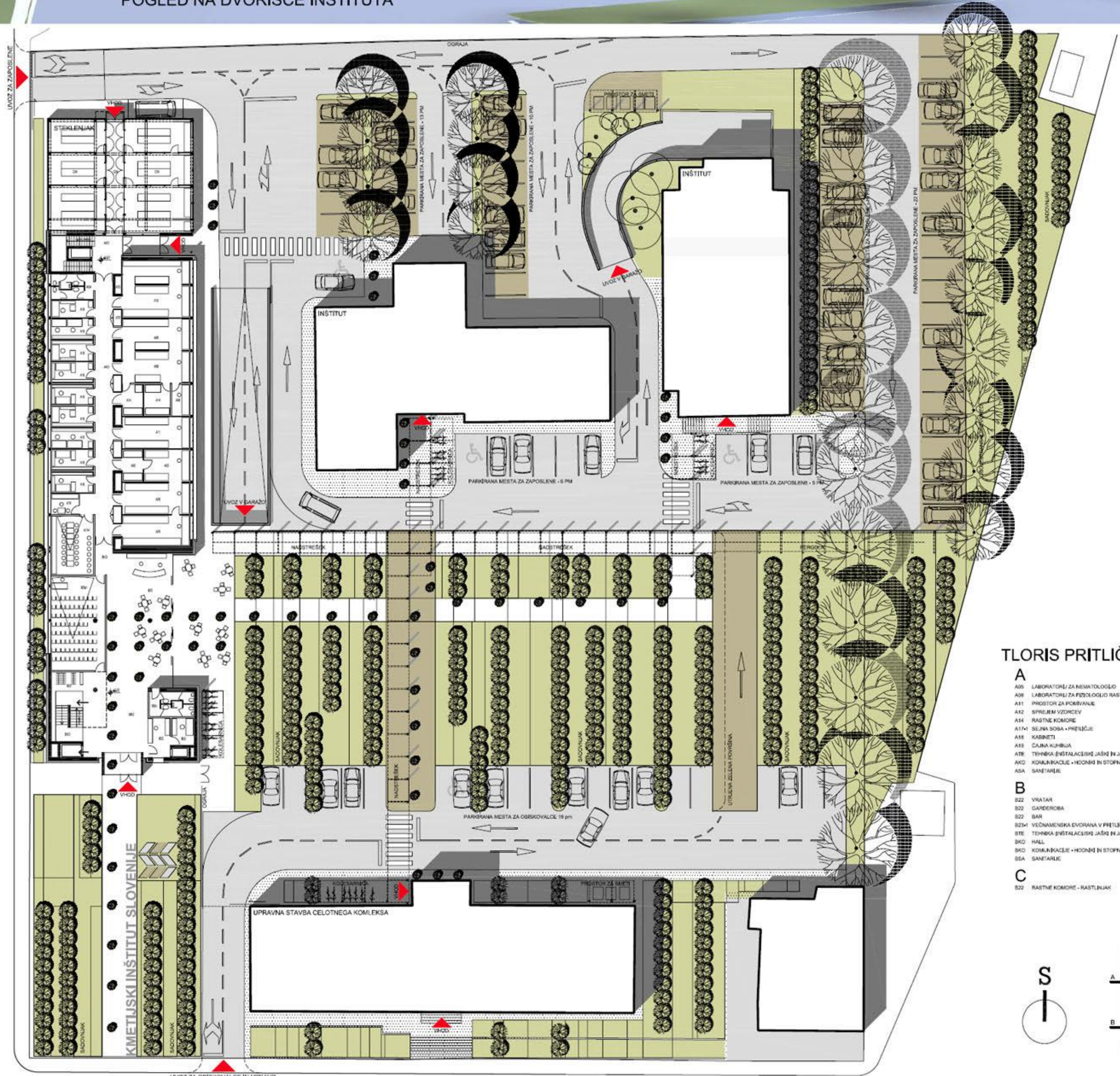
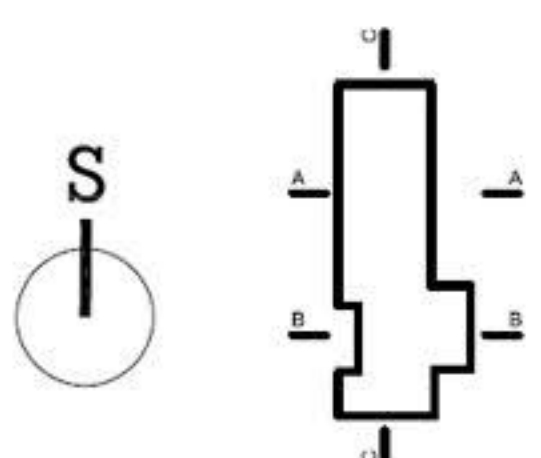


POGLED NA DVORIŠČE INŠTITUTA



TLORIS PRITLIČJA 1:200

- A**
- A09 LABORATORIJ ZA NEMATOLOŠKO
- A08 LABORATORIJ ZA FIZIOLOGIJO RASTLIN
- A11 PROSTOR ZA POBIRANJE
- A12 SPREJEM VZORCEV
- A14 RASTNE KOMORE
- A171 SEJNA SOBA + PRITLIČJE
- A18 KABINETS
- A19 OČNA KUHINJA
- ATE TEHNIKA (INŠTALACIJSKI JAŠKI IN JAŠKI DVIGAL)
- AKO KOMUNIKACIJE + HOONIK IN STOPNEŠČA
- ASA SANITARJE
- B**
- B22 VRIATAR
- B20 GARDEROBA
- B22 BAR
- B25H VEČNAMENSKA DVORANA V PRITLIČJU
- BTE TEHNIKA (INŠTALACIJSKI JAŠKI IN JAŠKI DVIGAL)
- BKO HALL
- BKO KOMUNIKACIJE + HOONIK IN STOPNEŠČA
- B5A SANITARJE
- C**
- B22 RASTNE KOMORE - RASTLINJAK



PREČNI PREREZ BB 1:200

VZDOLŽNI PREREZ CC 1:200

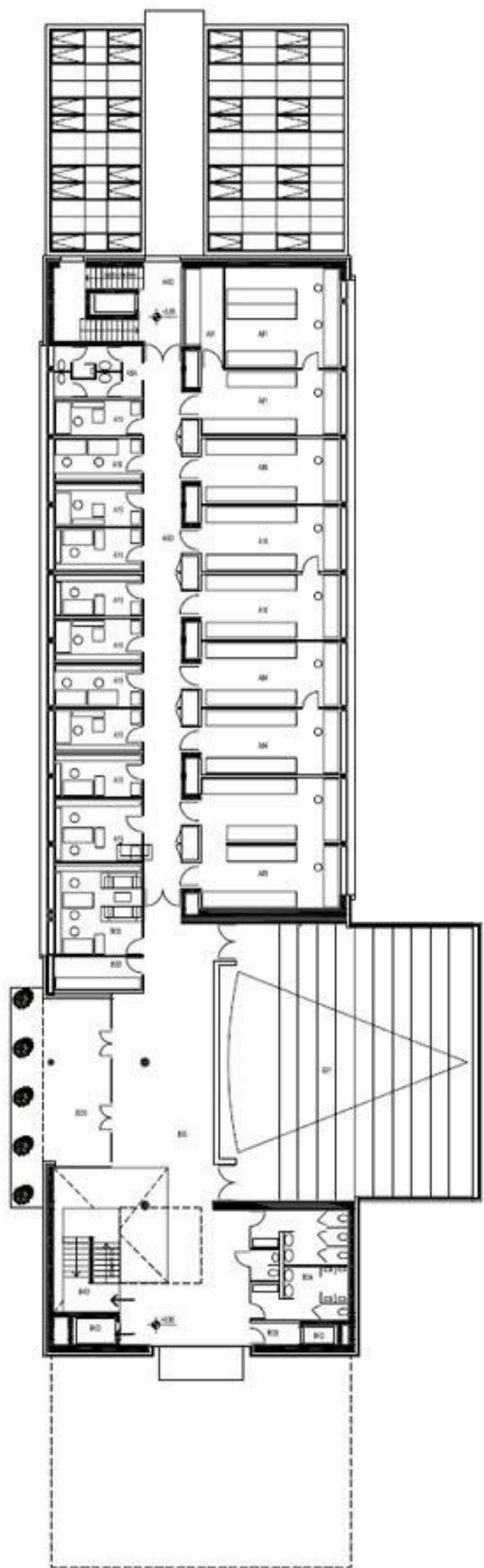




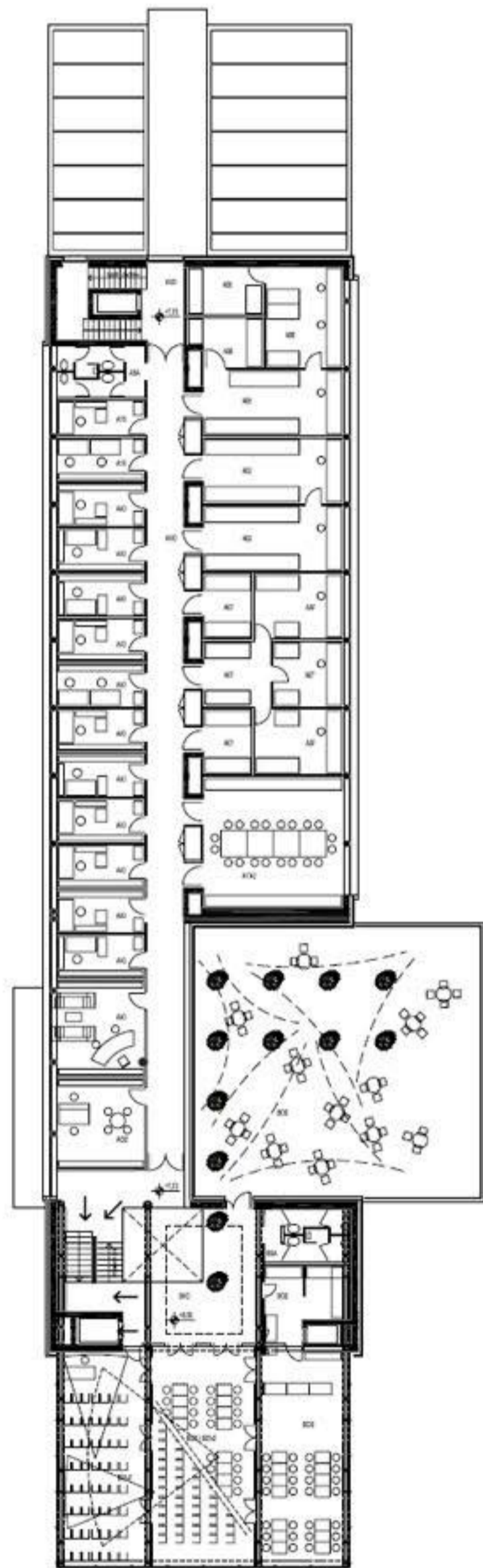
POGLED PROTI VHODU



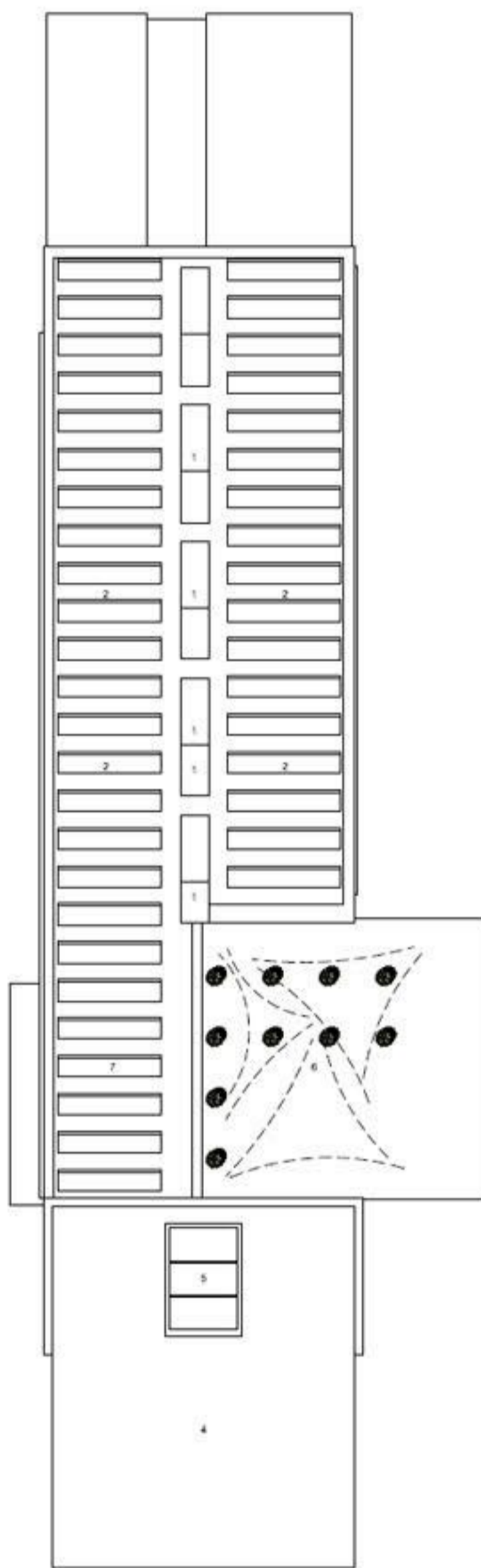
AKSONOMETRIČNI PRIKAZ CELOTE



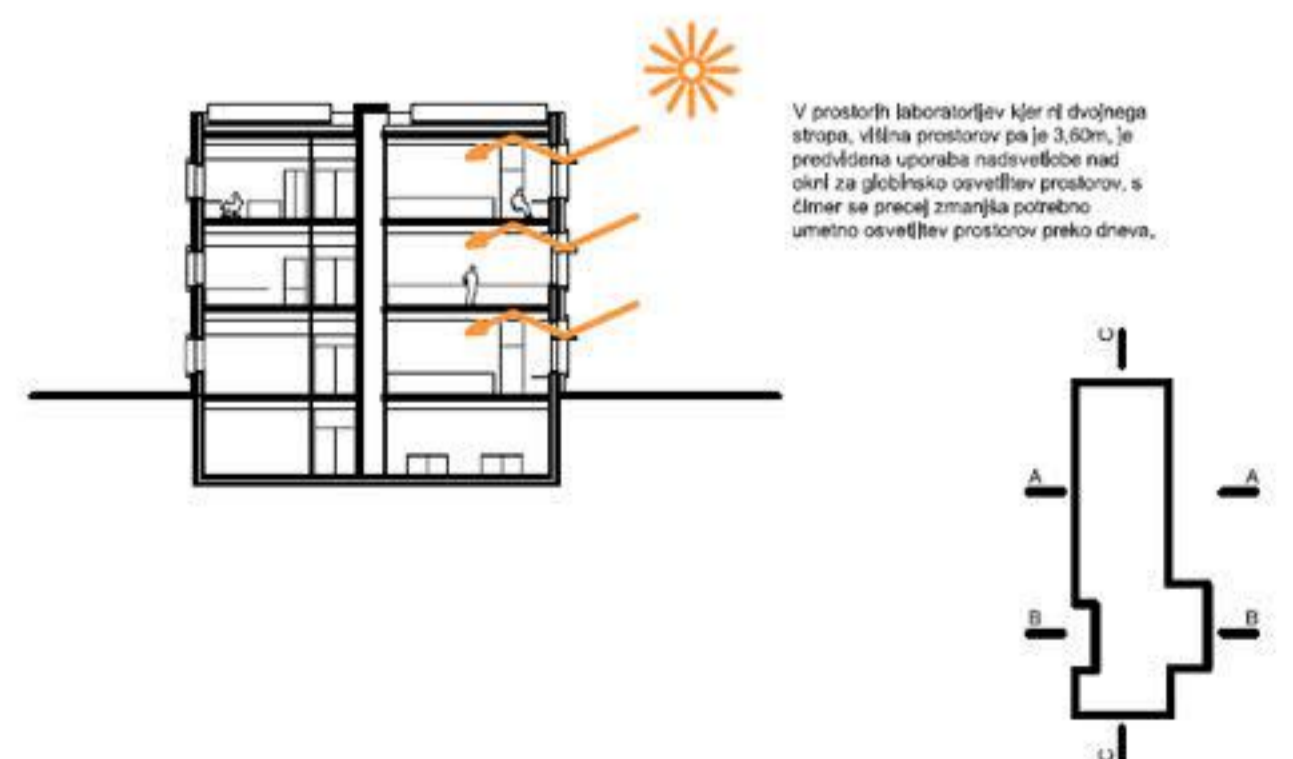
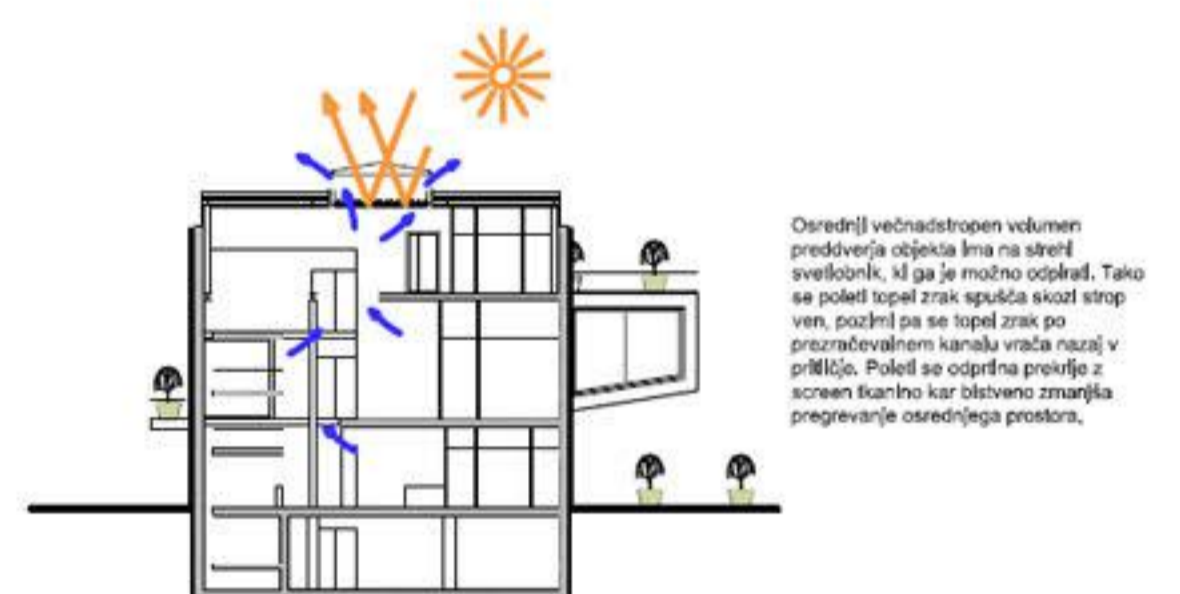
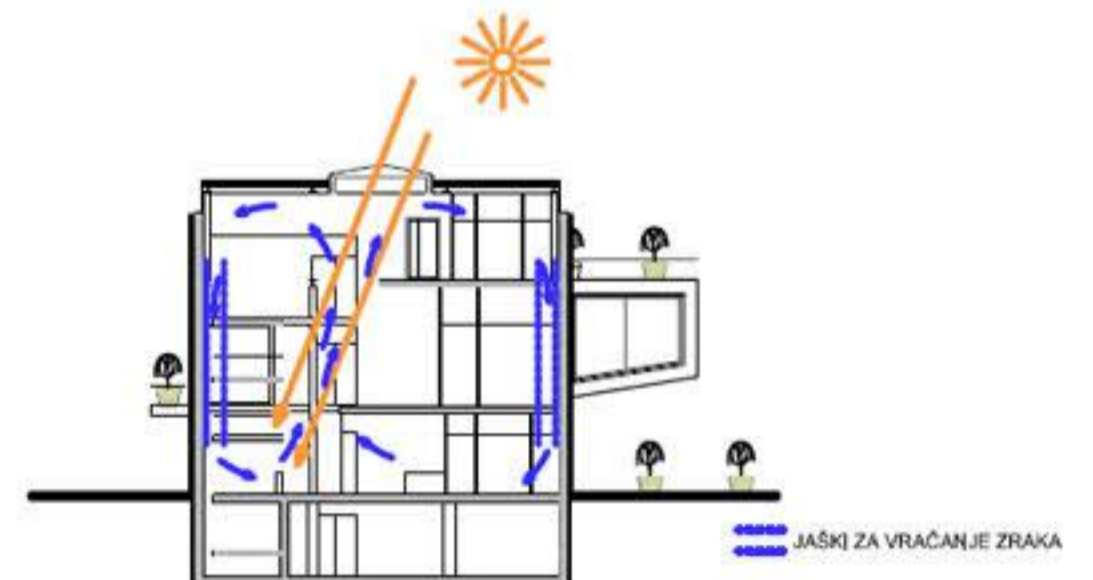
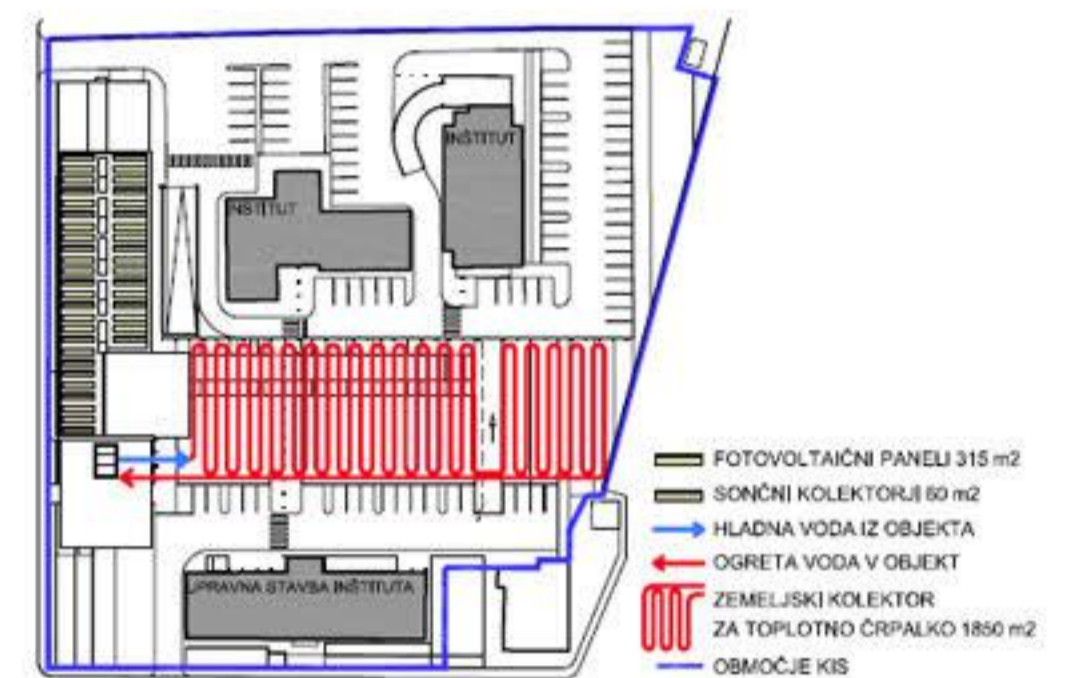
TLORIS 1 NADSTROPJA 1:200



TLORIS 2 NADSTROPJA 1:200



TLORIS STREHE 1:200



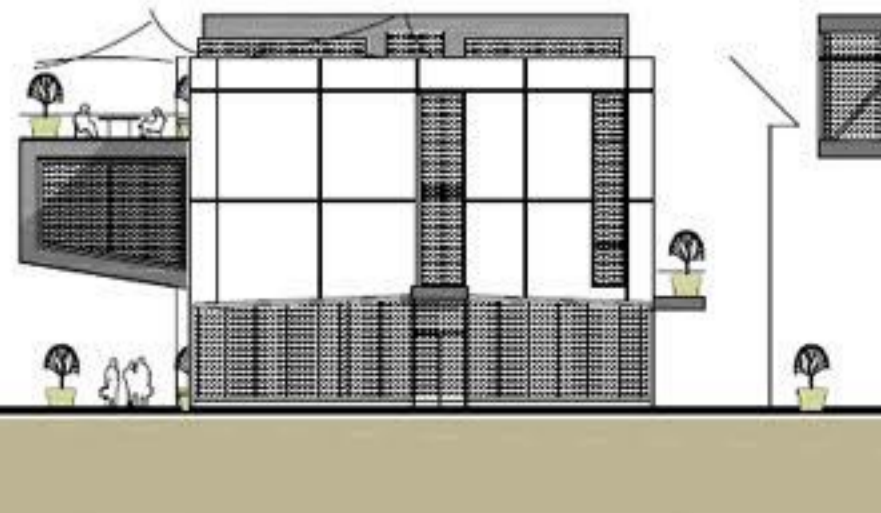
- A**
- A01 LABORATORIJ ZA MIKROLOGIJO
  - A03 LABORATORIJ ZA BAKTERIOLOGIJO
  - A04 LABORATORIJ ZA ENTOMOLOGIJO
  - A05 MIKROSKOPIRNICA
  - A10 PRIPRAVLJALNICA GOLIŠČ
  - A16 KABINETI
  - A1E TEHNIKA (INŠTALACIJSKI JAŠKI IN JAŠKI DVIGAL)
  - A1O KOMUNIKACIJE + HODNIKI IN STOPNIŠČA
  - ASA SANITARJE
- B**
- B01 AVLA
  - B21 PREDAVALNICA
  - B05 POUČBNI PROSTORI (PREDAVALNICE)
  - B08 TERASA
  - B7E TEHNIKA (INŠTALACIJSKI JAŠKI IN JAŠKI DVIGAL)
  - B1O KOMUNIKACIJE + HODNIKI IN STOPNIŠČA
  - B5A SANITARJE

- A**
- A02 LABORATORIJ ZA VIROLOGIJO
  - A06 LABORATORIJ ZA GENETIKO IN MOLEKULARNO BIOLGIJO
  - A07 LABORATORIJ ZA DOLOČANJE GENETIKO SPREMENJENIH ORGANIZMOV
  - A17Z SEJNA SOBA
  - A18 KABINETI
  - A40 KABINETI
  - A0S TAJNISTVO
  - A1E TEHNIKA (INŠTALACIJSKI JAŠKI IN JAŠKI DVIGAL)
  - A1O KOMUNIKACIJE + HODNIKI IN STOPNIŠČA
  - ASA SANITARJE
- B**
- B MOŽNOST PRILAGAJANJA POTREBAM
  - ZNAJOS JEDILNICA IN VEČNAMENSKA DVORANA
  - B0S KUHINJA
  - B08 TERASA
  - B7E TEHNIKA (INŠTALACIJSKI JAŠKI IN JAŠKI DVIGAL)
  - B1O KOMUNIKACIJE + HODNIKI IN STOPNIŠČA
  - B5A SANITARJE

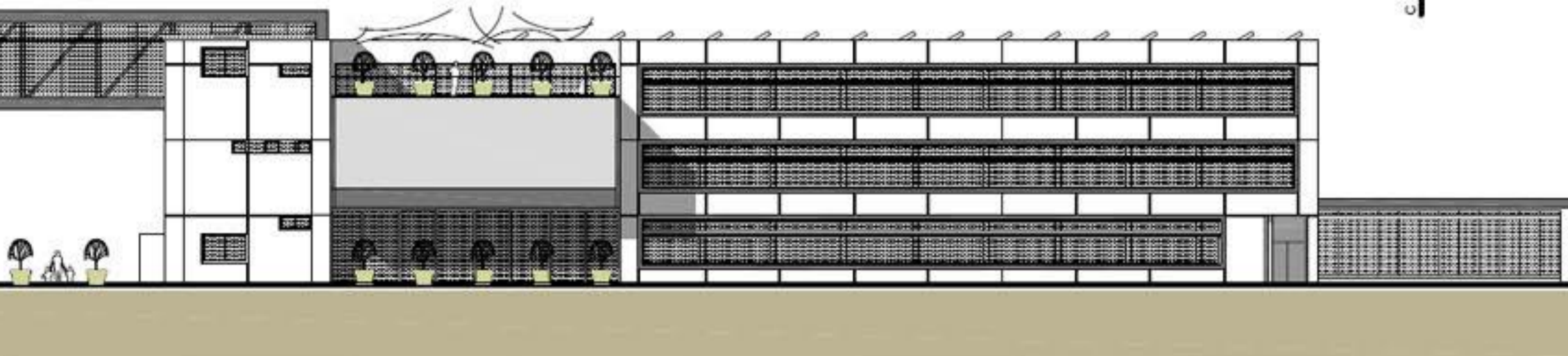
- A**
- 1 INŠTALACIJSKI JAŠKI
  - 2 FOTOVOLTAIČNI PANELI 315m<sup>2</sup>
- B**
- 4 STREŠNA JEBELNICE / VIČNAMENSKA DVORANA
  - 5 DVIŽNO STREŠNO OKNO NAD VERIKALNIM HALCOM
  - 6 TERASA + ZUNANJA JEDILNICA
  - 7 SONČNI KOLEKTORJI 60m<sup>2</sup>



PREČNI PREREZ AA 1:200

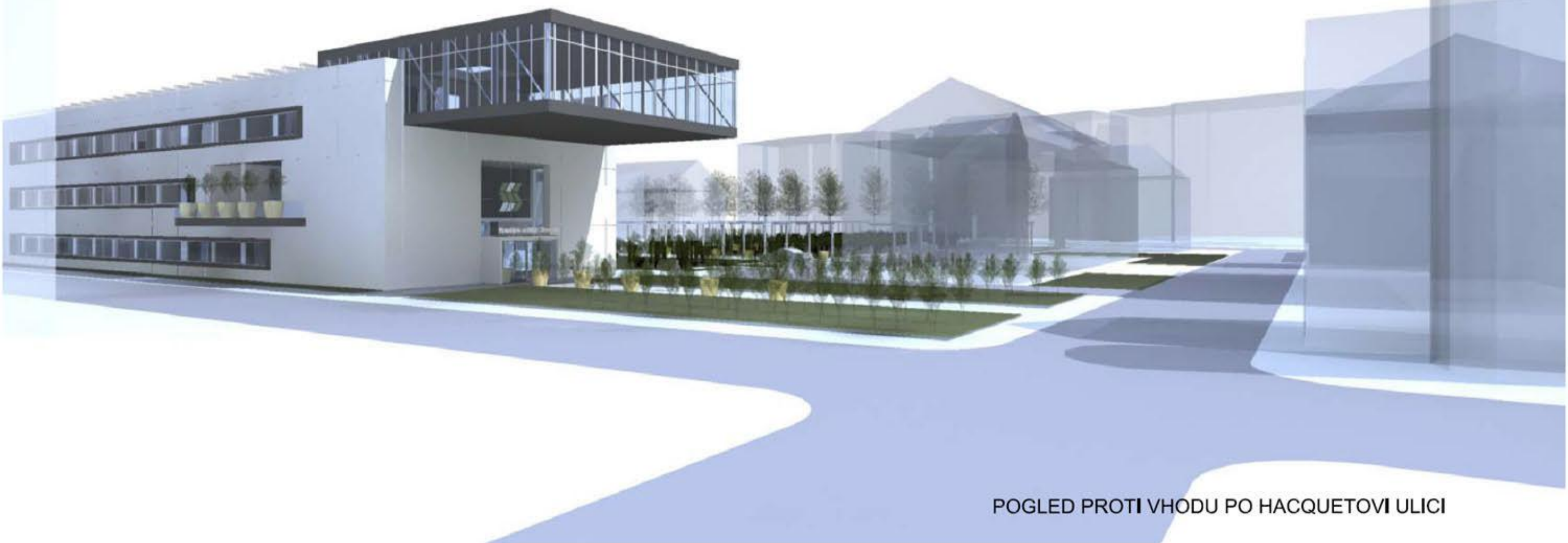


SEVERNA FASADA 1:200

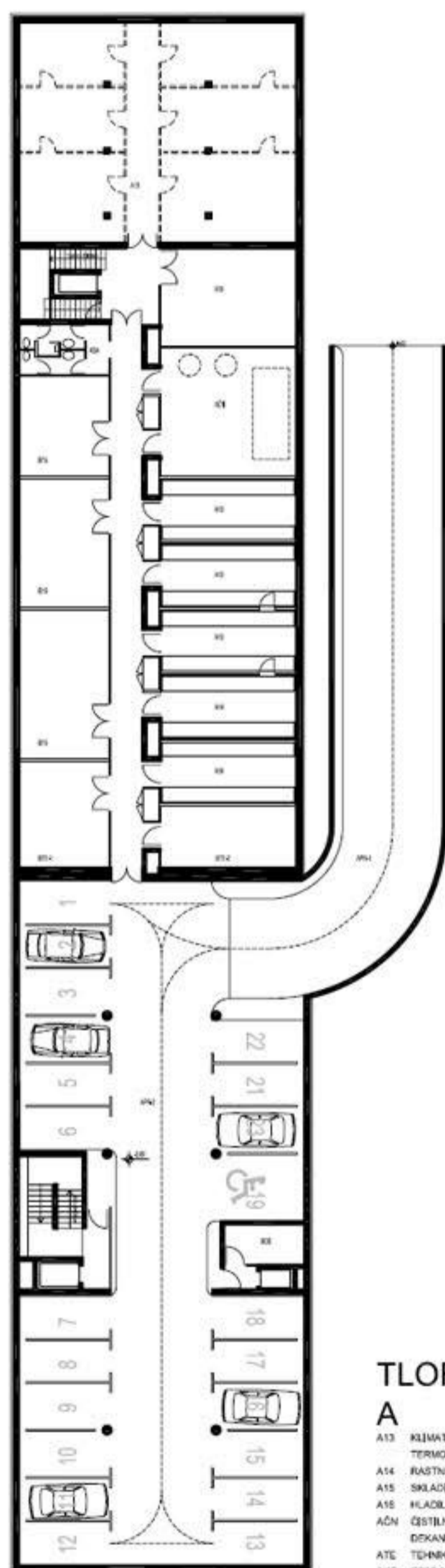


VZHODNA FASADA 1:200



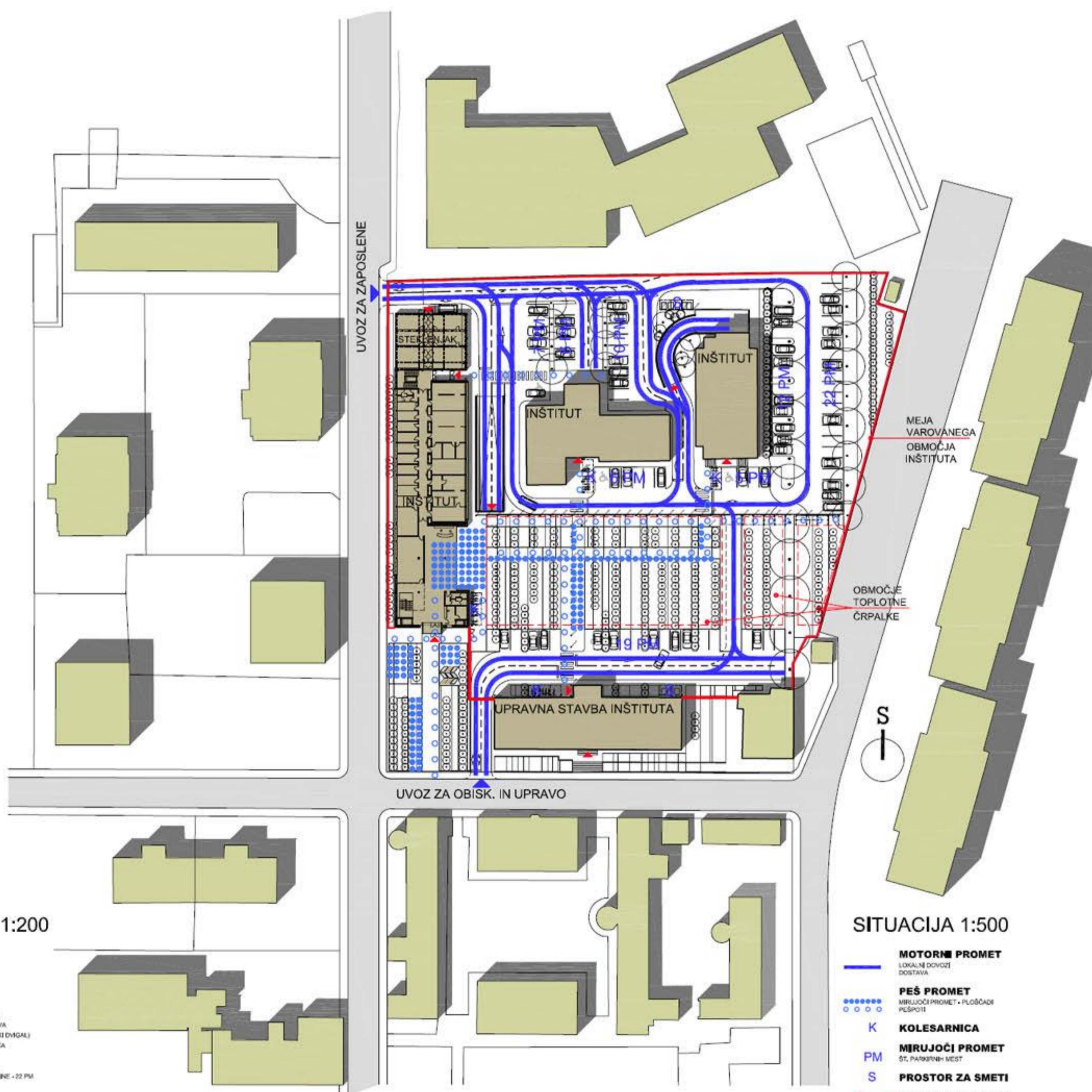


POGLED PROTI VHODU PO HACQUETOVU ULICI



TLORIS KLETI 1:200

- A**
- A13 KLIMATIZIRAN PROSTOR ZA TERMOSTATE IN RASTNE KOMORE
  - A14 RASTNE KOMORE
  - A15 SKLADIŠČA
  - A16 KUCHINJA
  - A21 ČISTILNA NAPRAVA - NEVTRALEZACIJA, DEKONTAMINACIJE IN TERMIČNA OBDELAVA
  - A26 TEHNIKA (INSTALACIJSKI JAŠKI IN JAŠKI DVIGAL)
  - A40 KOMUNIKACIJE - HODNIKI IN STOPNIŠČA
  - ASA SANITARJE
  - APR1 RAMPA ZA UVOZE V GARAZI
  - APR2 PAVILJONČKA, MANIPULACIJSKE POVRŠINE - 22 PM
- B**
- B15 SPOD - SKLADIŠČA
  - B06 KUHINJA DEL OHRANBENIH PROSTOROV KUHINJE V KLETI OB PROSTORU ZA DOSTAVO
  - B7E TEHNIKA (INSTALACIJSKI JAŠKI IN JAŠKI DVIGAL)
  - B40 KOMUNIKACIJE - HODNIKI IN STOPNIŠČA
  - B7E1 ENERGETIKA - STROJNICA ZA KLIMATE
  - B7E2 ENERGETIKA - TOPLOTNA ČRPALKA, OGREVANJE



SITUACIJA 1:500

- MOTORNİ PROMET**  
LOKALNE DOVOZIT  
DOSTAVA
- PEŠ PROMET**  
MIRUJOČI PROMET - PLOŠČADI  
PEŠPOTI
- K** KOLESARNICA
- PM** MIRUJOČI PROMET  
ŠT. PARKIRNIH MEST
- S** PROSTOR ZA SMETI
- MEJA VAROVANEGA OBMOČJA INŠTITUTA**



JUŽNA FASADA 1:200

ZAHODNA FASADA 1:200