



KAMPUS - poletje se bliža, danes sem se sončil na strehi

1. SPOPAD S PROSTOROM SPONTANIH STAVBNIH VOLUMNOV

Za predel Kopra, kjer se nahaja območje obravnave, je značilna gradnja spontanega stavbnih volumnov. Prevladujejo večji prostostoječi objekti, ki s svojo pojavnostjo ne ustvarjajo identitete na nivoju uličnih in tržnih ambientov, ki so ena izmed glavnih značilnosti istrskega urbanega miljeja. Prav ti odprti prostori so ključnega pomena za vzpostavitev regionalno specifičnega prostora. Vodilna zamisel kompleksa izhaja iz teh dveh, na videz nasprotujočih si značilnosti: tri objekte vpete v obstoječo ulično mrežo povezuje fluidno zasnovana stavba, ki se upre strogi ortogonalni zasnovi. Med objekti se izoblikuje več različnih ambientov, ki s svojo specifičnostjo na novo definirajo ulični in tržni prostor.

2. JASNA, ZNAČILNA IN PREPOZNAVNA PODOBA

Ena ključnih nalog pri snovanju nove univerzitetnega kompleksa je oblikovanje jasne, značilne in prepoznavne podobe objektov v prostoru.

3. OBLIKOVANJE PRIMERNEGA PREDPROSTORA

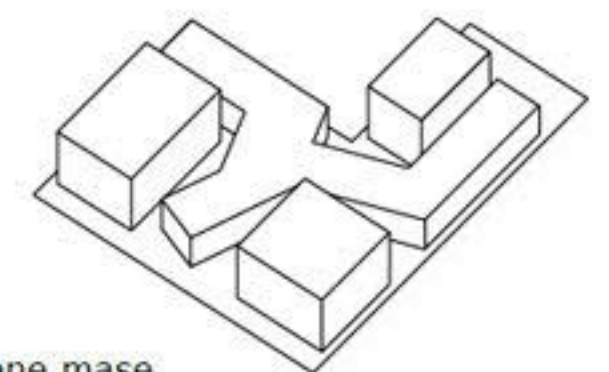
Javni prostor pred vhodom je odločilnega pomena za univerzitetno zgradbo. Zaradi utesnenosti na parceli je večja javna površina pozicionirana pod objekt. Ta zunanji prostor je nadkrit, senčen in hkrati povezan z univerzitetnimi programi na območju. Kljub povezanosti fakultet v enem volumnu ima vsaka fakulteta vhod iz svoje ulice, kar pripomore k jasni prepoznavnosti v prostoru. Vstopni del z veliko predavalnico in stopniščem primerno označuje, vabi obiskovalca k vstopu, ter krepi vtis odprte in demokratične javne ustanove.

4. UČINKOVITOST IN PRILAGODLJIVOST ORGANIZACIJE PROGRAMA

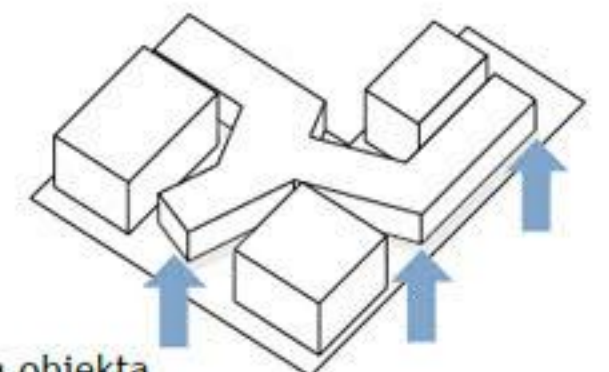
Kompakten linearen volumen fakultet s stebno konstrukcijo omogoča učinkovito razporeditev programa - predavalnic in kabinetov. Vmesni komunikacijski, zračni prostor služi kot prostor srečavanja, neformalnega učenja in razgovorov. Hkrati pa takšna zasnova, zaradi združenosti vseh treh fakultet v enem objektu, omogoča močno prilagodljivo prostorsko organizacijo, s čimer se lahko izogne kasnejšim potrebam po širitvi.

5. TRAJNOSTNA GRADNJA IN NJEN EDUKATIVNI POMEN

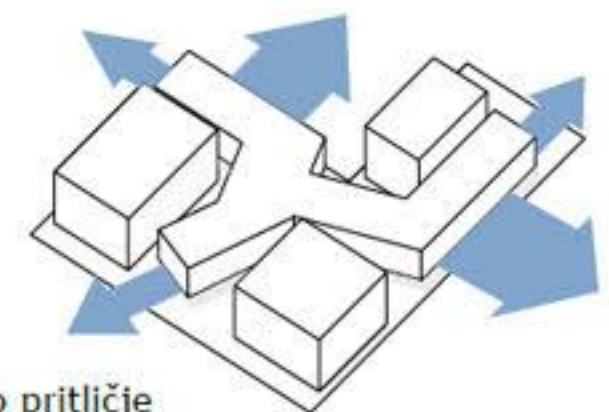
Prilagodljivost prostorske organizacije se realizira z minimalno porabljenimi energijo in stroški. Raba lesenih materialov za gradnjo, kvalitetna naravna osvetlitev prostorov, senčenje volumnov, ozelenitev parterja, fasad in streh ter naravno prezračevanje dodatno kažejo na trajnostno zasnovano objekta, ter v pedagoškem smislu vplivajo na zavest o pomenu trajnosti v študentski populaciji.



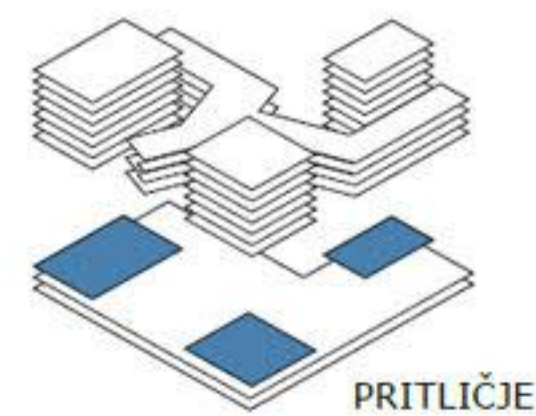
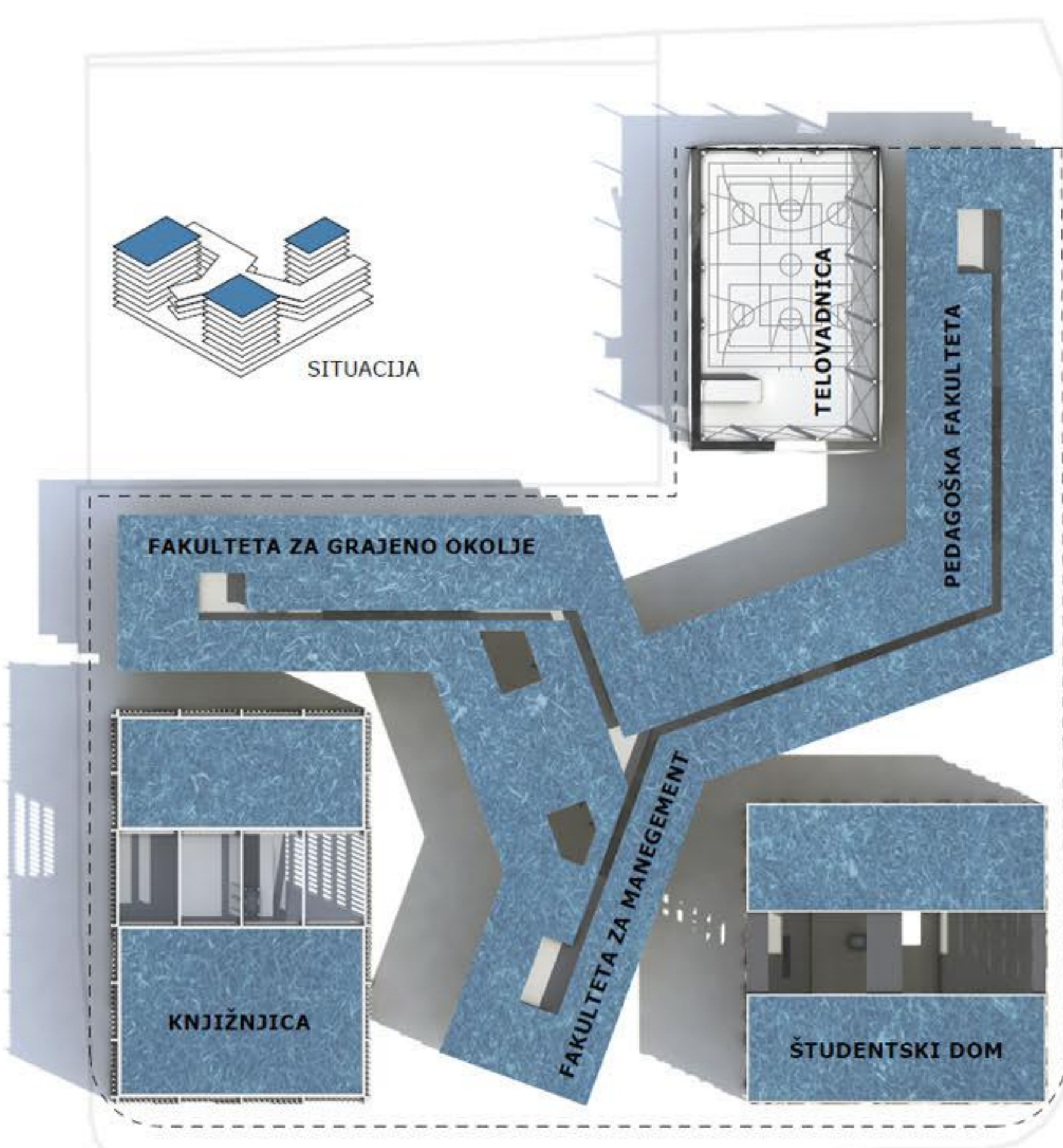
stavbne mase



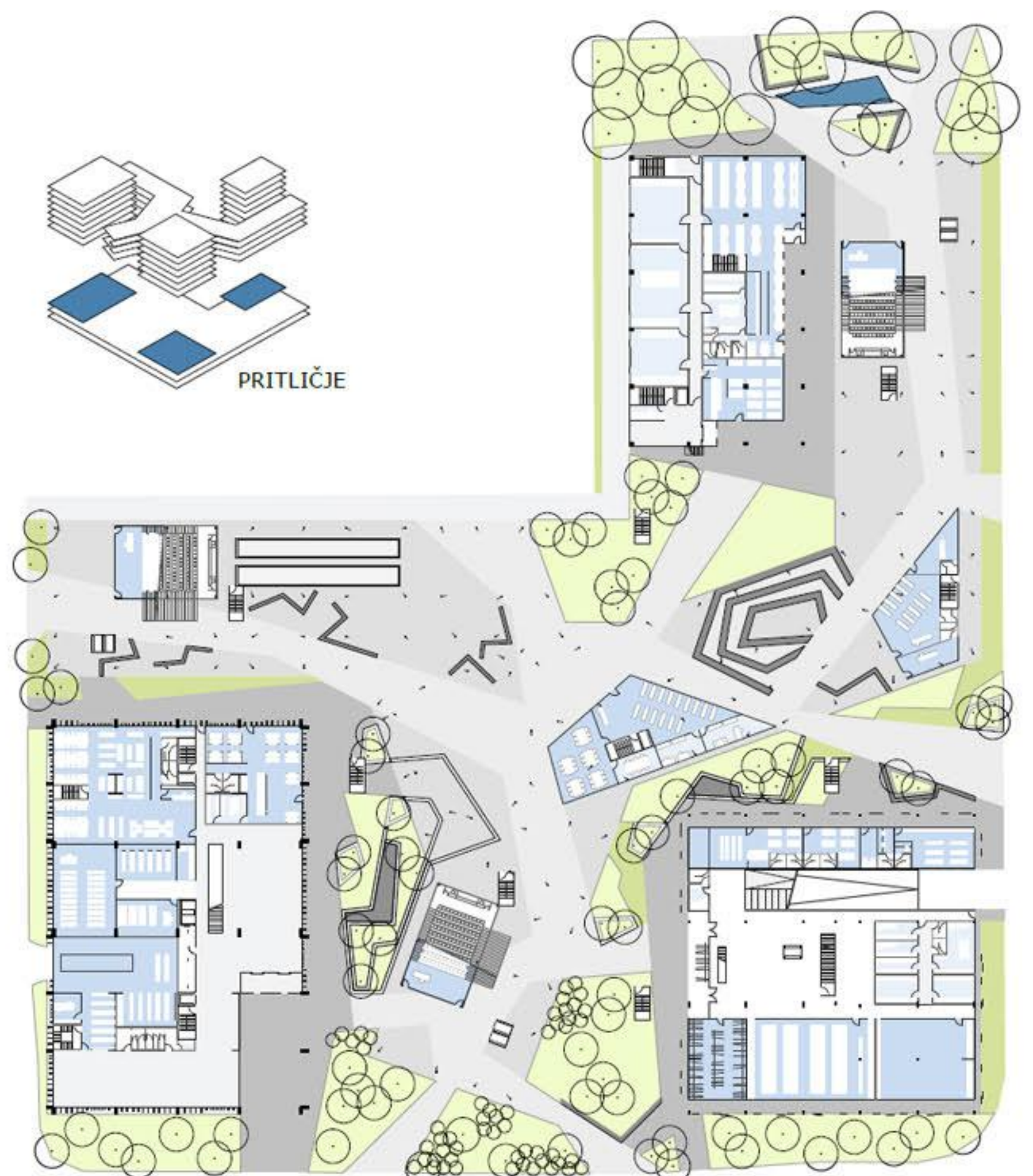
dvig osrednjega objekta

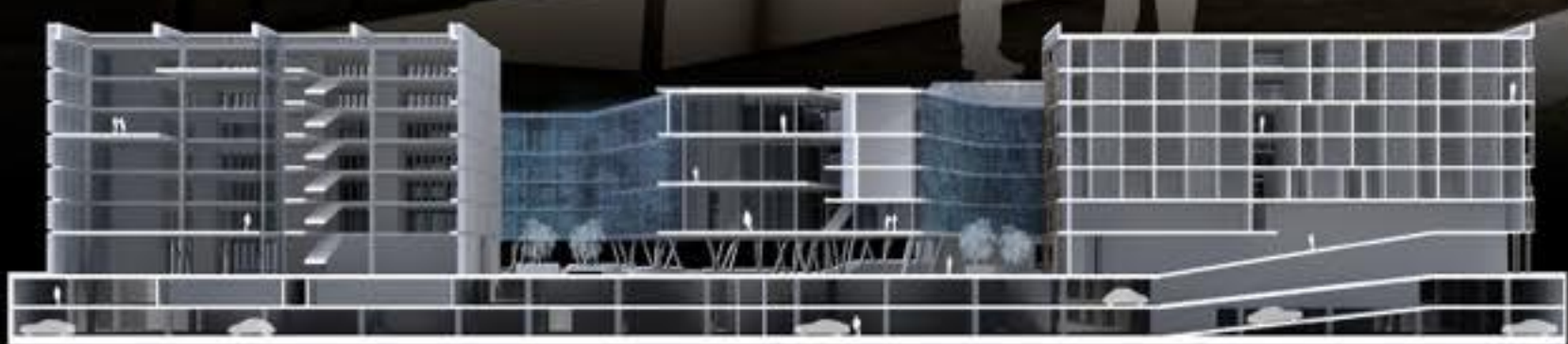
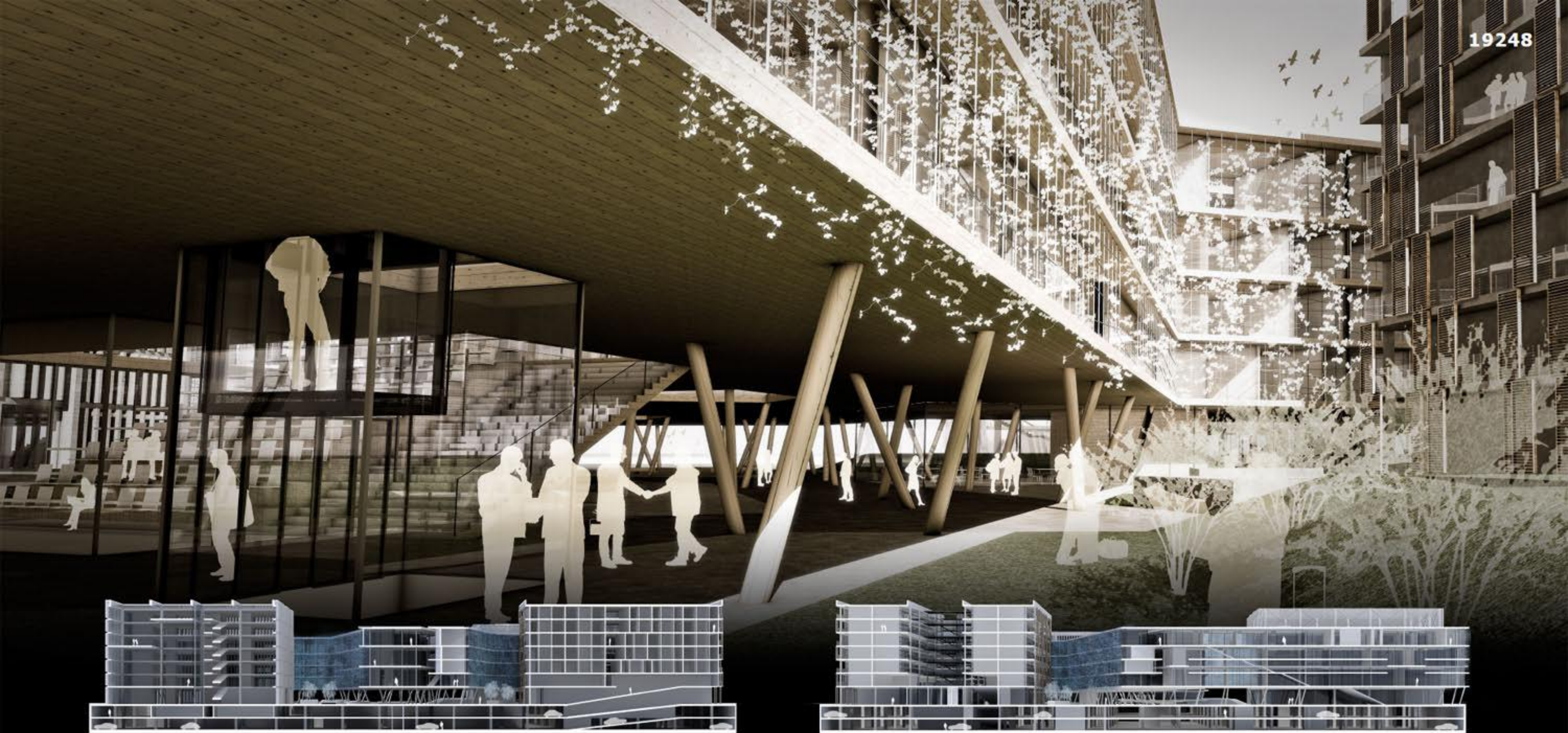


odprto pritičje

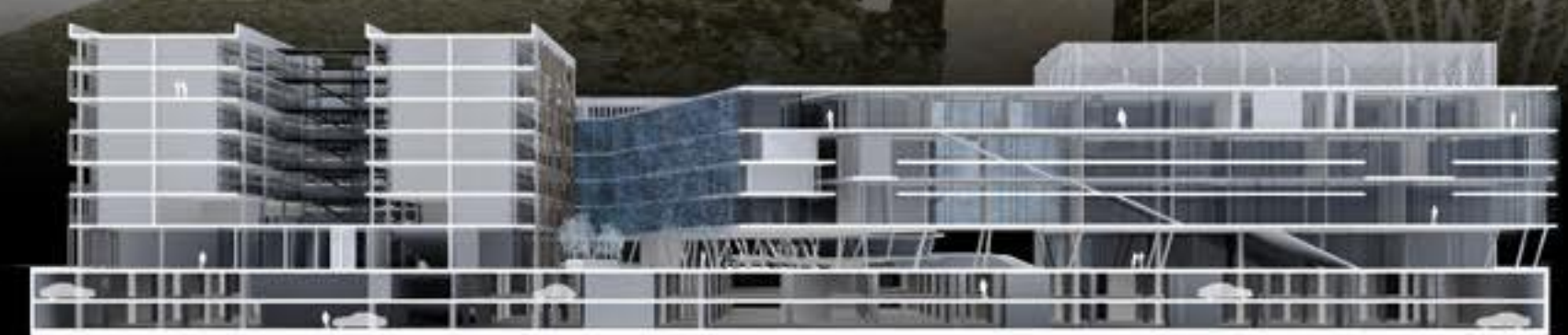


PRITLIČJE





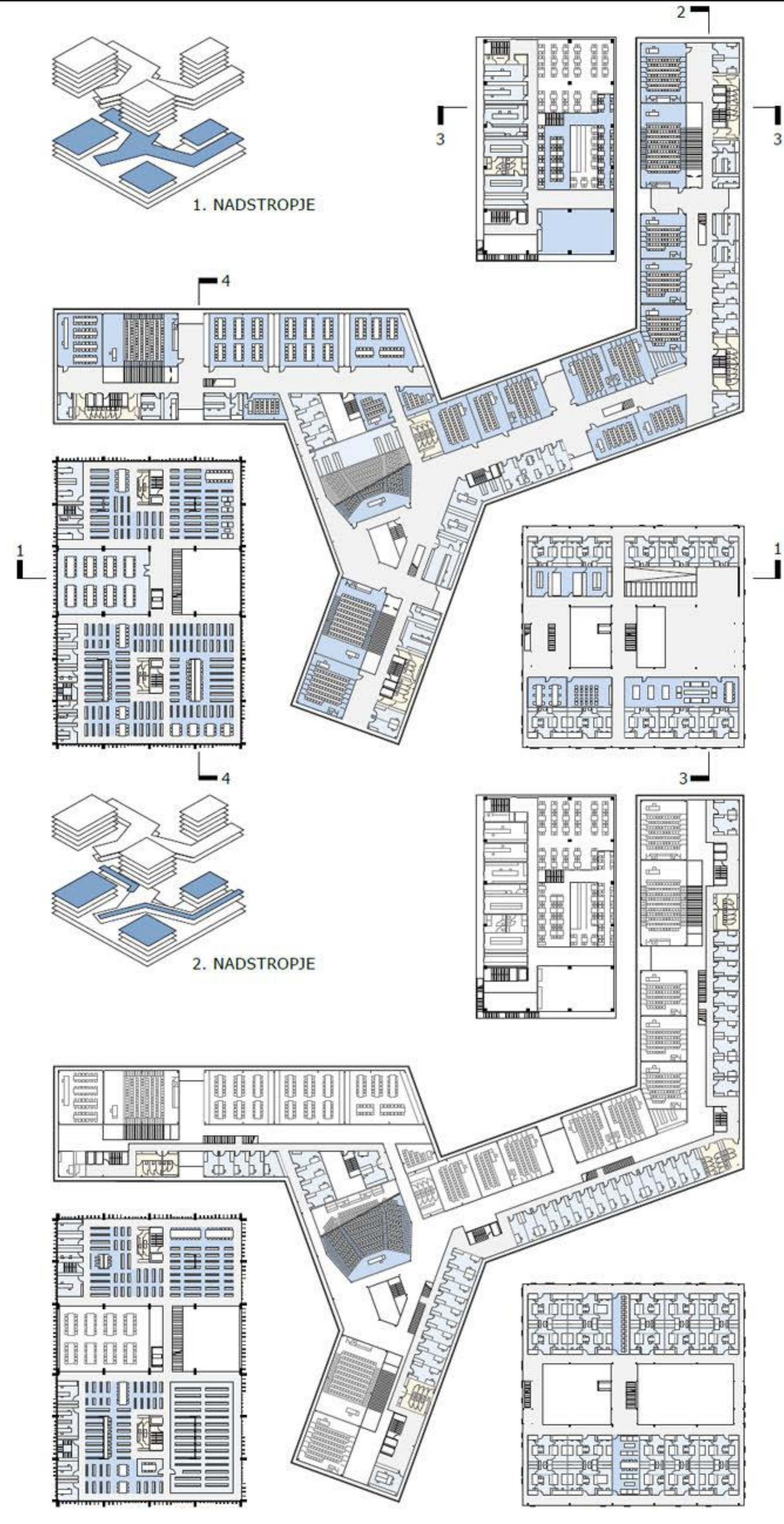
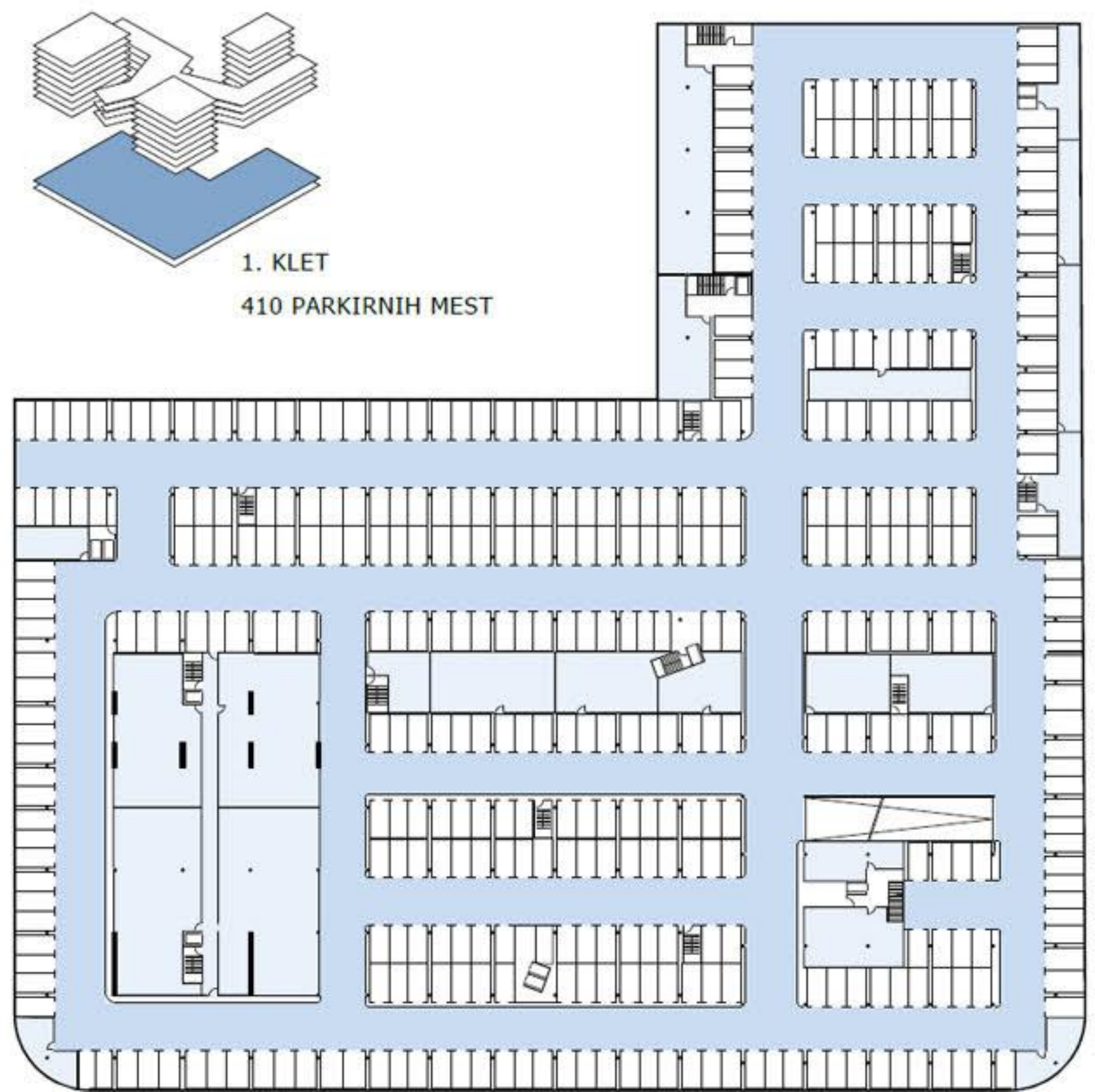
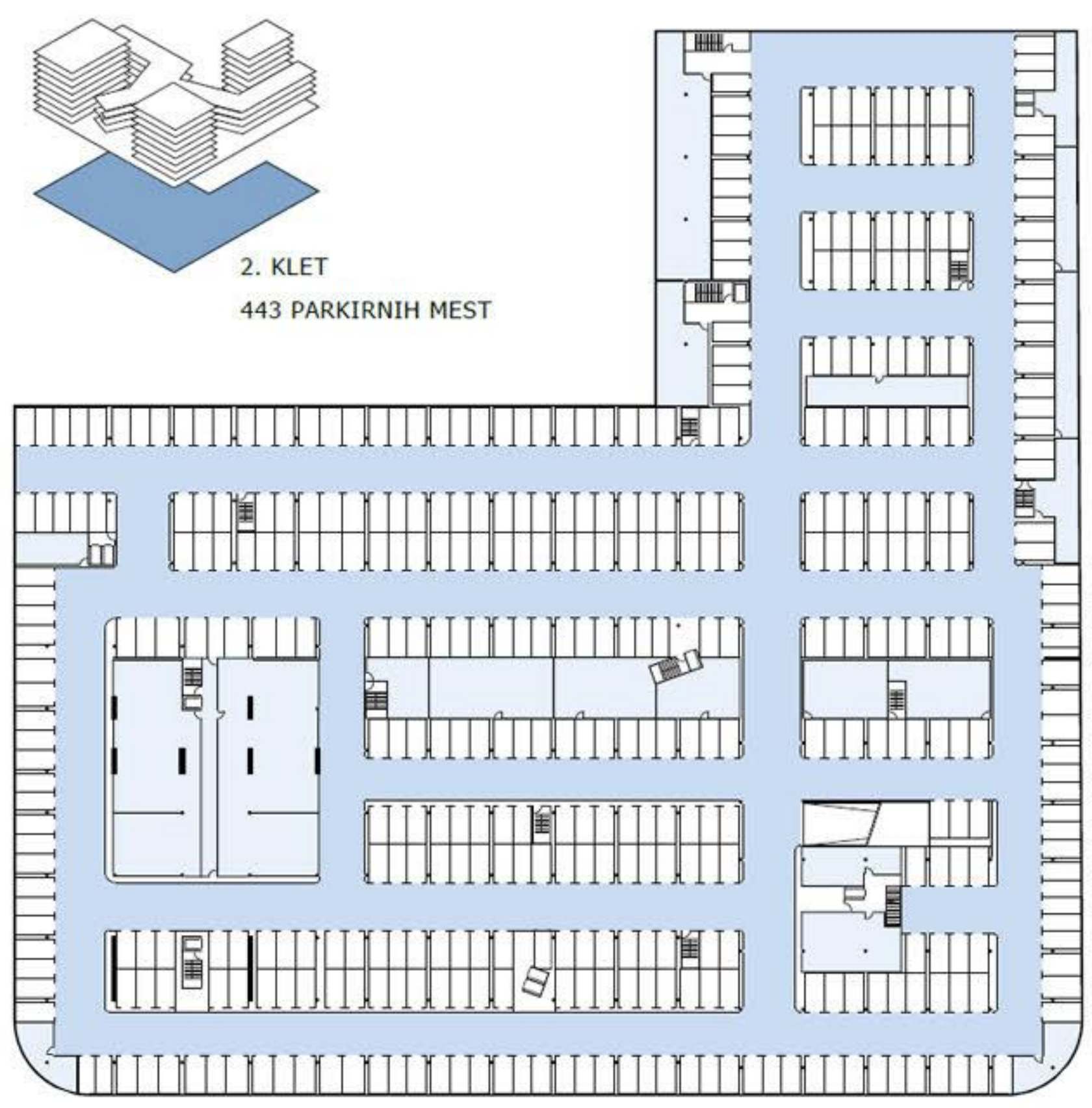
PREREZ 1-1



PREREZ 2-2



PARTER - zjutraj pred predavanji posedim na klopci pred vhodom in ga čakam





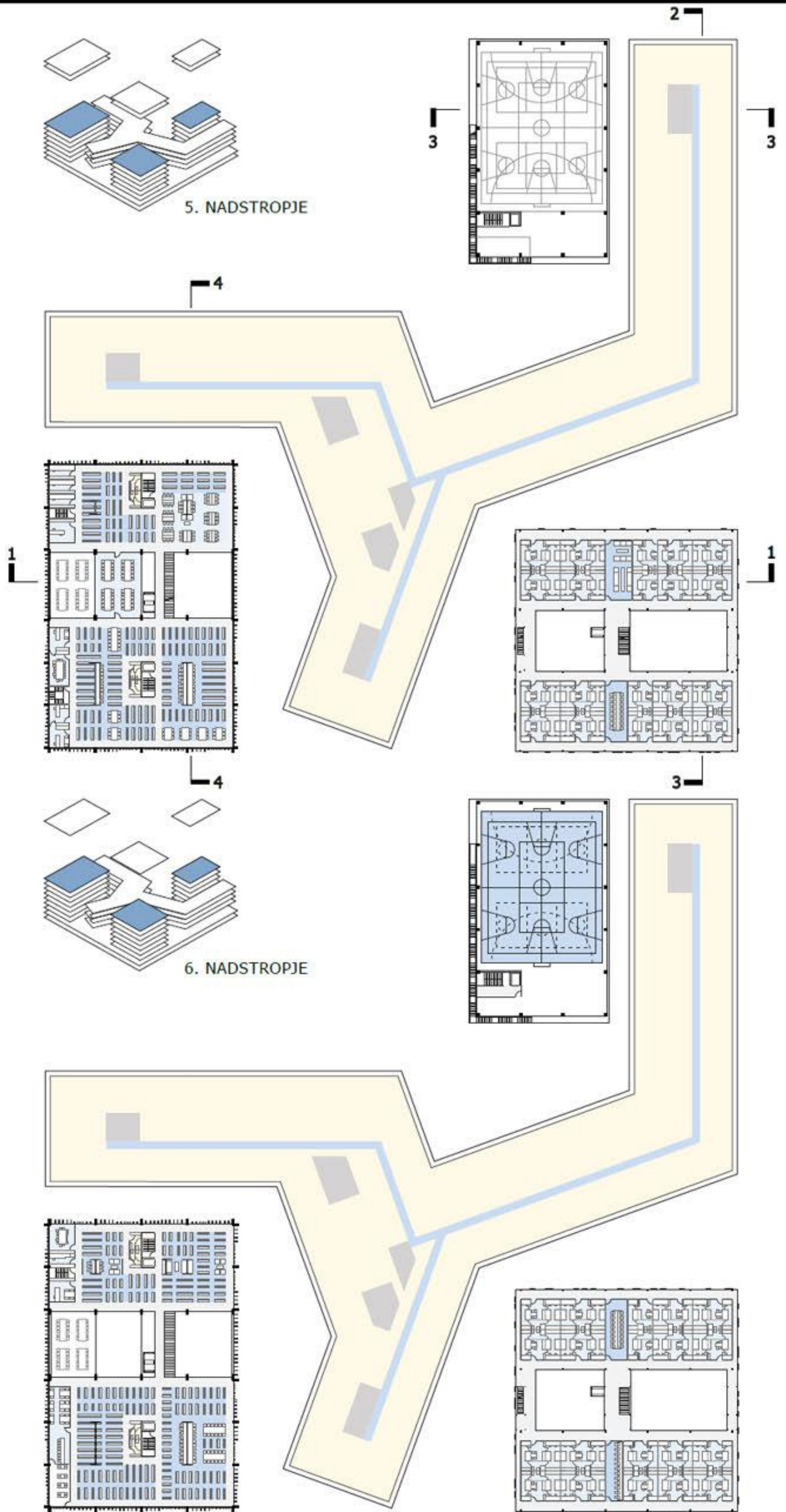
PREREZ 3-3



PREREZ 4-4

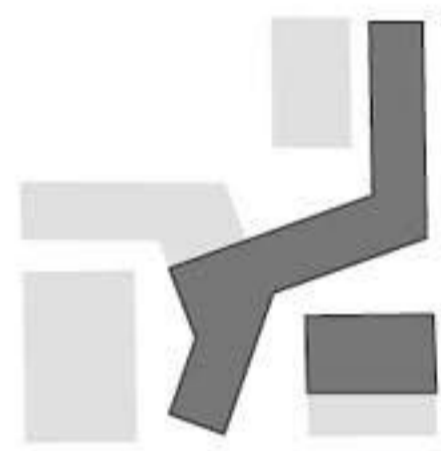
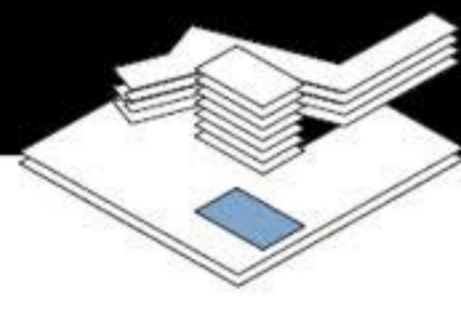


FAKULTETE - do pisarne imam še par korakov, upam, da me kdo ne ujama na poti

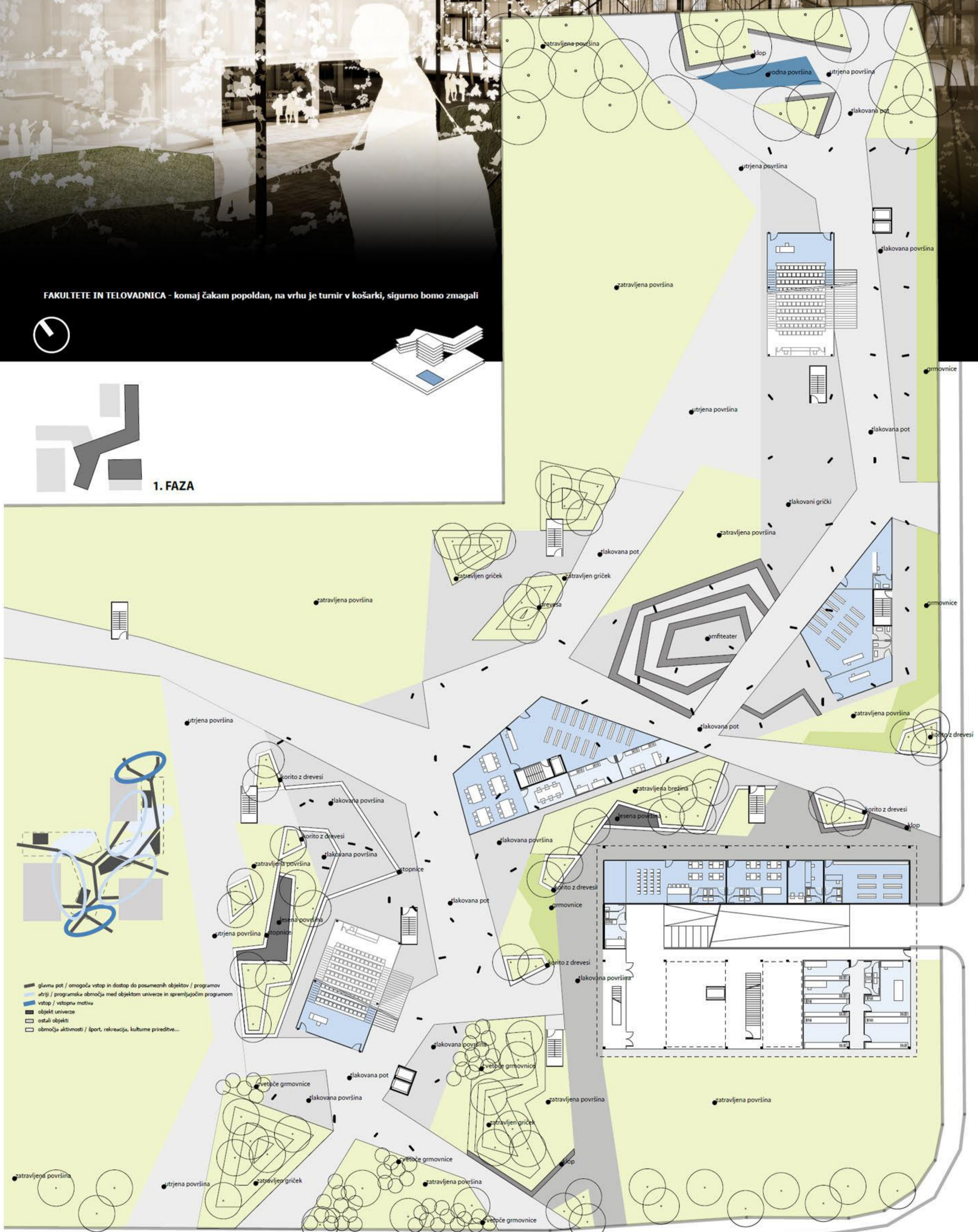




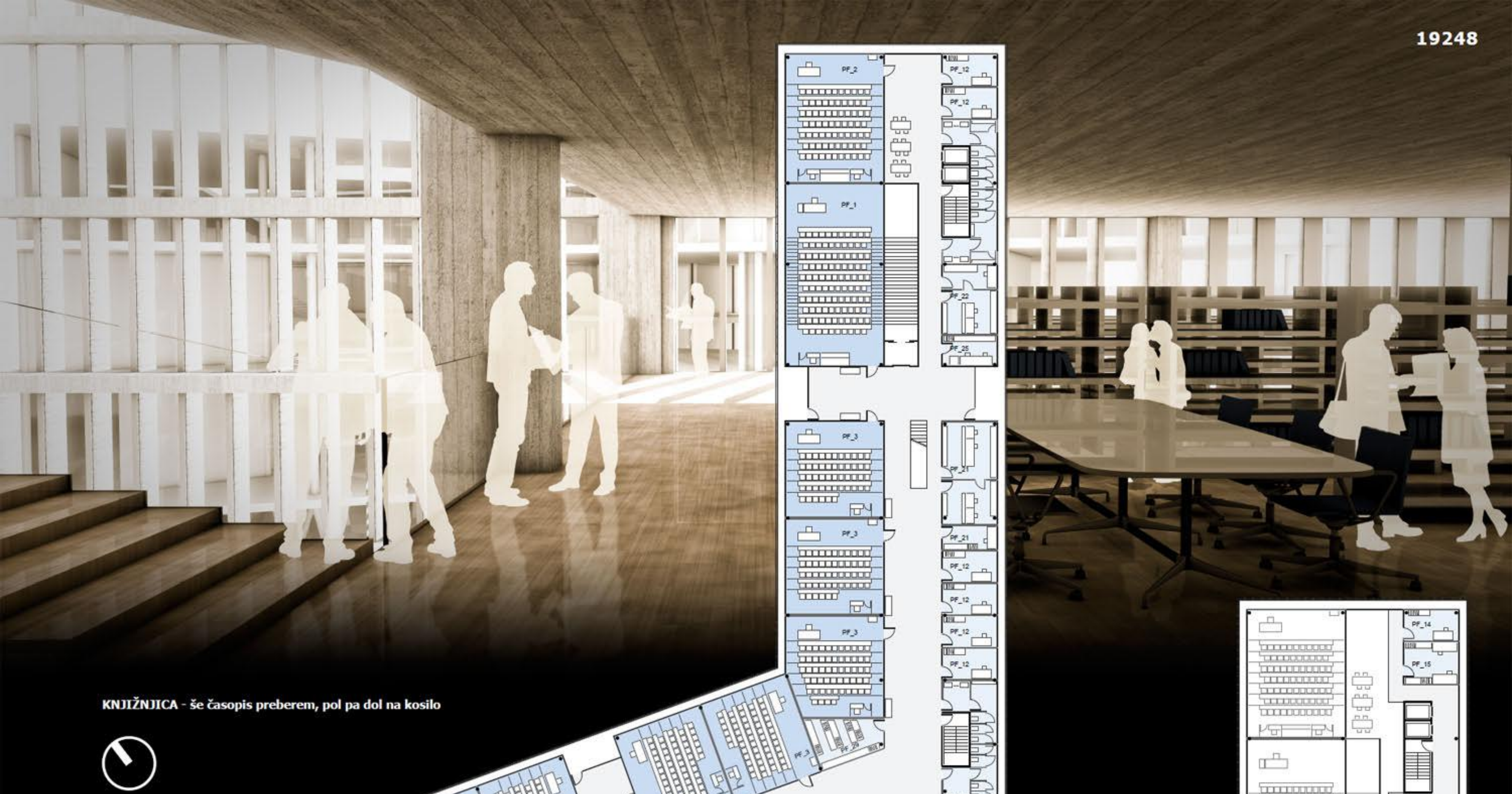
FAKULTETE IN TELOVADNICA - komaj čakam popoldan, na vrhu je turnir v košarki, sigurno bomo zmagali



1. FAZA



- glavna pot / omogoča vstop in dostop do posameznih objektov / programov
- atriji / programska območja med objektom univerze in spremljujočim programom
- vstop / vstopna motiva
- objekt univerze
- ostali objekti
- območja aktivnosti / šport, rekreacija, kulturne prireditve...



KNJIŽNICA - še časopis preberem, pol pa dol na kosilo



1. NADSTROPJE

ŠTUDENTSKI DOM

- Š1_1 - apartma 2+2
- Š1_2 - apartma 2+2
- Š1_7 - apartma za funkcionalno ovirane osebe
- SP_5 - pralnica
- SP_6 - sušilnica
- SP_7 - likalnica

FAKULTETA

- FM_1 - predavalnica (100 sedežev)
- FM_2 - predavalnica (75 sedežev)
- FM_4 - predavalnica (30 sedežev)
- FM_6 - kabinet
- FM_7 - kabinet
- FM_8 - kabinet inštitutov in centrov
- FM_14 - referat za dodiplomski študij
- FM_15 - referat za podiplomski študij
- FM_20 - založba
- FM_25 - tehnični prostori

SP_1 - amfiteatralna predavalnica (200 sedežev)

- PF_1 - predavalnica (100 sedežev)
- PF_2 - predavalnica (75 sedežev)
- PF_3 - predavalnica (50 sedežev)
- PF_4 - predavalnica (30 sedežev)
- PF_12 - kabinet visokošolskih učiteljev
- PF_15 - kabinet visokošolskih učiteljev
- PF_21 - referat za dodiplomski študij
- PF_22 - referat za podiplomski študij
- PF_25 - recepcija
- PF_29 - arhiv

2. NADSTROPJE

ŠTUDENTSKI DOM

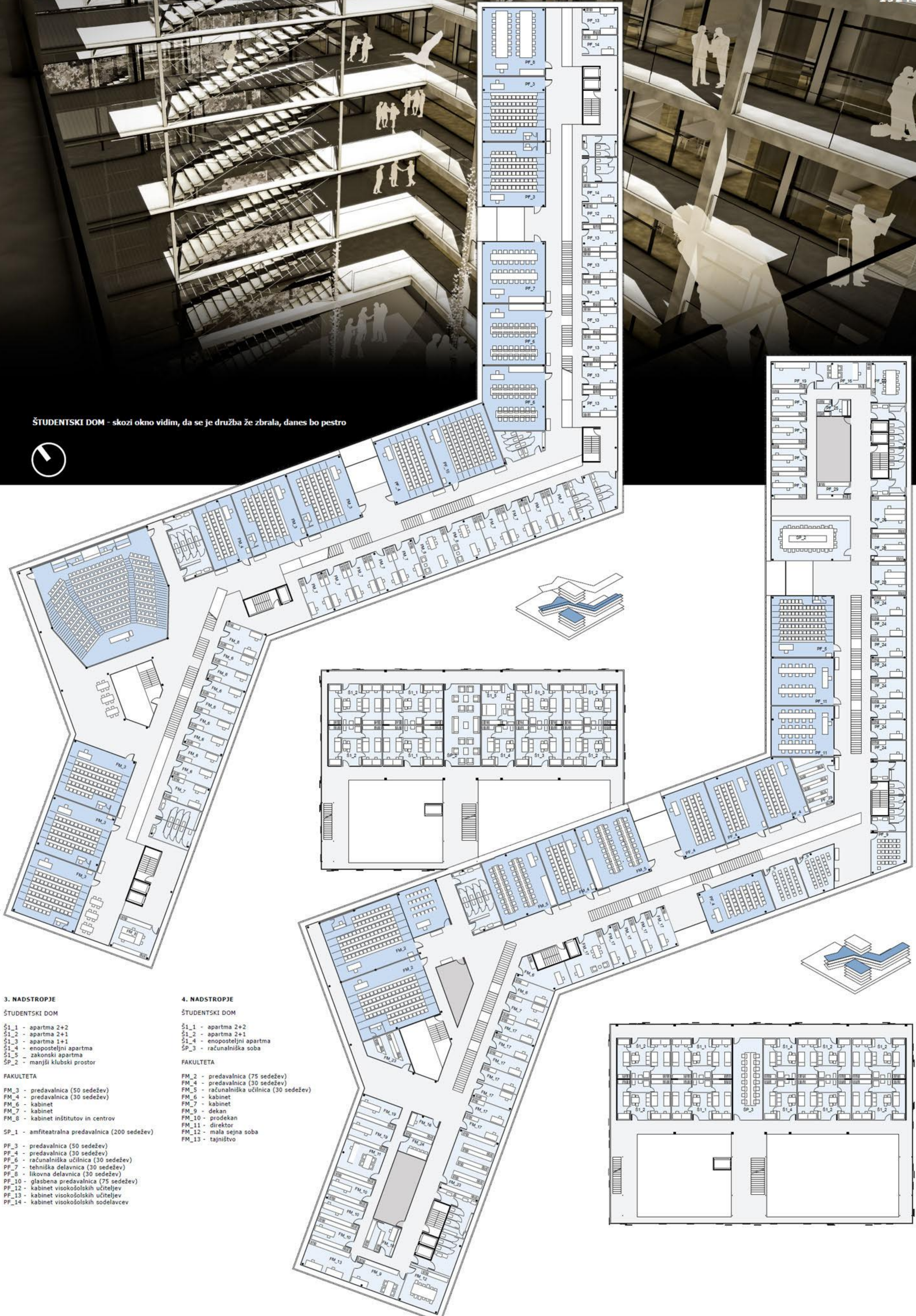
- Š1_1 - apartma 2+2
- Š1_2 - apartma 2+1
- Š1_3 - apartma 1+1
- Š1_6 - družinski apartma
- ŠP_3 - računalniška soba

FAKULTETA

- FM_6 - kabinet
- FM_7 - kabinet
- FM_8 - kabinet inštitutov in centrov
- PF_12 - kabinet visokošolskih učiteljev
- PF_14 - kabinet visokošolskih sodelavcev
- PF_15 - kabinet visokošolskih sodelavcev



ŠTUDENTSKI DOM - skozi okno vidim, da se je družba že zbrala, danes bo pestro



- 3. NADSTROPJE**
- ŠTUDENTSKI DOM**
- Š1_1 - apartma 2+2
 - Š1_2 - apartma 2+1
 - Š1_3 - apartma 1+1
 - Š1_4 - enoposteljni apartma
 - Š1_5 - zakonski apartma
 - ŠP_2 - manjši klubski prostor
- FAKULTETA**
- FM_3 - predavalnica (50 sedežev)
 - FM_4 - predavalnica (30 sedežev)
 - FM_6 - kabinet
 - FM_7 - kabinet
 - FM_8 - kabinet inštitutov in centrov
 - SP_1 - amfiteatralna predavalnica (200 sedežev)
 - PF_3 - predavalnica (50 sedežev)
 - PF_4 - predavalnica (30 sedežev)
 - PF_6 - računalniška učilnica (30 sedežev)
 - PF_7 - tehniška delavnica (30 sedežev)
 - PF_8 - likovna delavnica (30 sedežev)
 - PF_10 - glasbena predavalnica (75 sedežev)
 - PF_12 - kabinet visokošolskih učiteljev
 - PF_13 - kabinet visokošolskih učiteljev
 - PF_14 - kabinet visokošolskih sodelavcev

- 4. NADSTROPJE**
- ŠTUDENTSKI DOM**
- Š1_1 - apartma 2+2
 - Š1_2 - apartma 2+1
 - Š1_4 - enoposteljni apartma
 - ŠP_3 - računalniška soba
- FAKULTETA**
- FM_2 - predavalnica (75 sedežev)
 - FM_4 - predavalnica (30 sedežev)
 - FM_5 - računalniška učilnica (30 sedežev)
 - FM_6 - kabinet
 - FM_7 - kabinet
 - FM_9 - dekan
 - FM_10 - prodekan
 - FM_11 - direktor
 - FM_12 - mala sejna soba
 - FM_13 - tajništvo

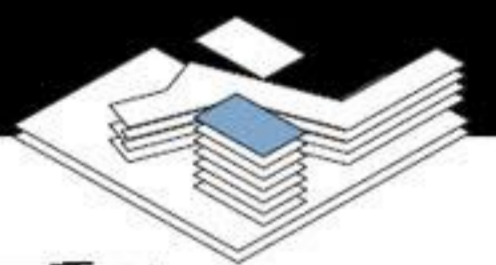
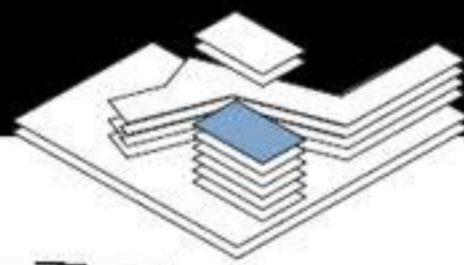




FASADA 1 - JUGOZHOD



FASADA 2 - JUGOVZHOD



- 5. NADSTROPJE**
ŠTUDENSKI DOM
 Š1_1 - apartma 2+2
 Š1_2 - apartma 2+1
 Š1_3 - apartma 1+1
 Š1_4 - enoposteljni apartma
 SP_2 - manjši klubski prostor
- 4. NADSTROPJE**
ŠTUDENSKI DOM
 Š1_1 - apartma 2+2
 Š1_2 - apartma 2+1
 Š1_4 - enoposteljni apartma
 SP_3 - računalniška soba



FASADA 3 - SEVEROVZHOD



FASADA 4 - SEVEROZHOD