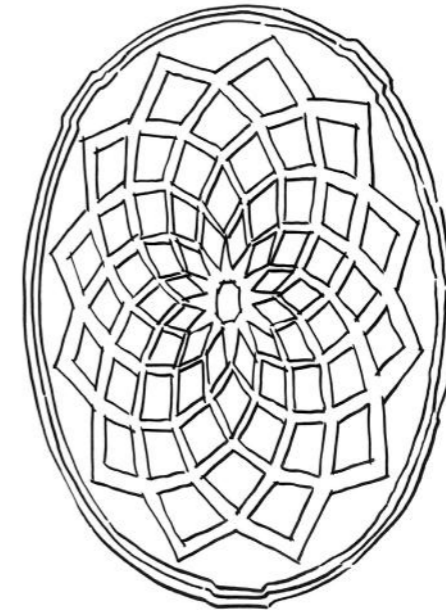


85975

Doživljajski most Muste



# Most želi postati trg

## KONCEPT

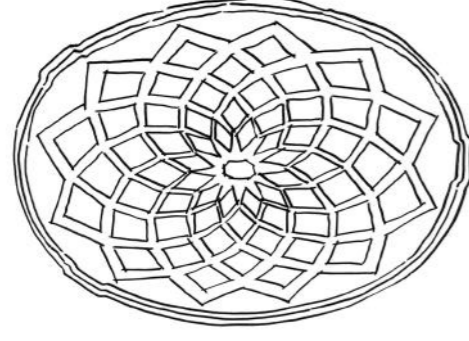
**Osnovna ideja je oblikovati prostor na vodi, ki s svojo obliko vabi prebivalce k postanku in druženju.**

Zato smo se pri zasnovi mostu odločili, da ustvarimo obliko, ki ponuja primarni občutek ugodnosti in za ta namen izrabiti največjo možno površino, ki se nam skozi gabarite prostorskega načrta ponuja.

Za osnovno obliko mostu-trga smo izbrali **ovalno obliko**. Po vzoru na prostor, ki smo ga, že v materinem trebuhu, spoznali za najprijetnejšega. Tu je, kot inspiracija, tudi oblika gnezda, ki podobno kot trebuh, ponuja najbolj naravno ovalno obliko, namenjeno mladim ptičem. Za dodatek bi navedli še nekaj znamenitih trgov, ki uporabljajo ovalne oblike za ustvarjanje človeku prijetnih prostorov zadrževanja: trg pred baziliko Svetega Petra v Rimu, enega od najbolj znamenitih trgov - Campidoglio, kjer je Michelangelo oblikoval vzorec v tleh v obliki elipse ter trg v Sieni in tako naprej.

## MOST MUSTE

Novi most Muste povezuje Štepanjsko naselje in Fužine. Novi most nima le povezovalne komunikacijske naloge, ima tudi ambicijo, da postane mesto zadrževanja prebivalcev z ene in druge strani nabrežja.

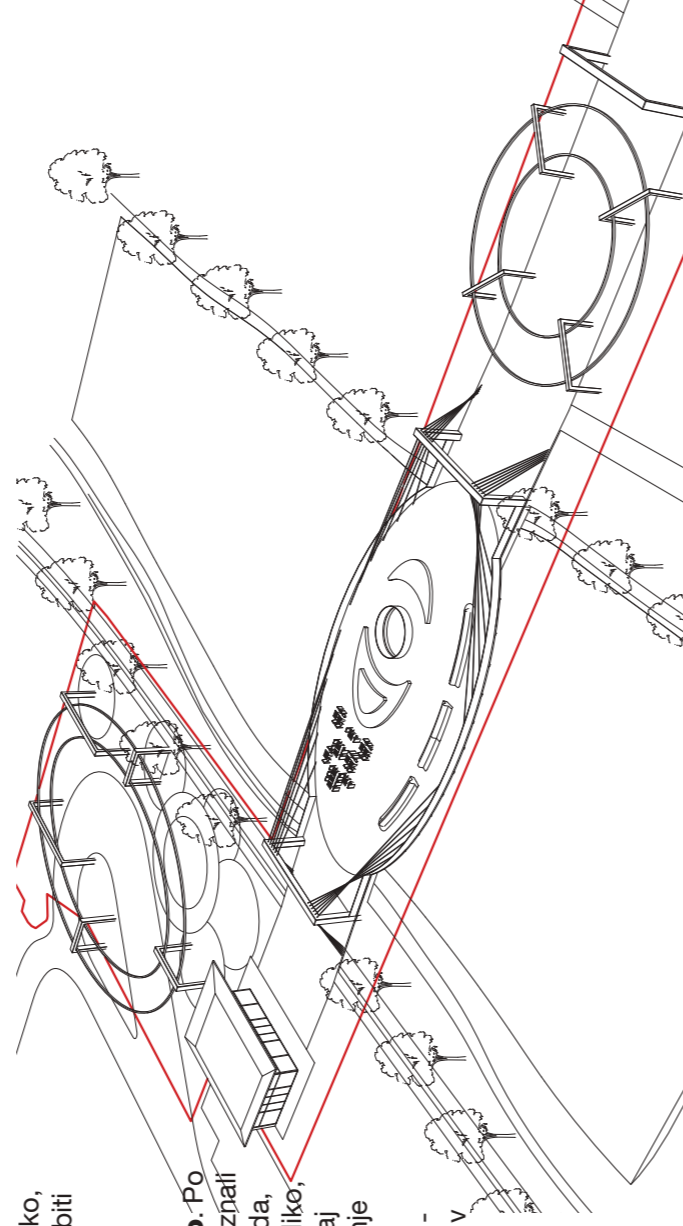


## KONCEPT

**Osnovna ideja je oblikovati prostor na vodi, ki s svojo obliko vabi prebivalce k postanku in druženju.**

# Most želi postati trg

Zato smo se pri zasnovi mostu odločili, da ustvarimo obliko, ki ponuja primarni občutek ugodnosti in za ta namen izrabiti največjo možno površino, ki se nam skozi gabarite prostorskega načrta ponuja.

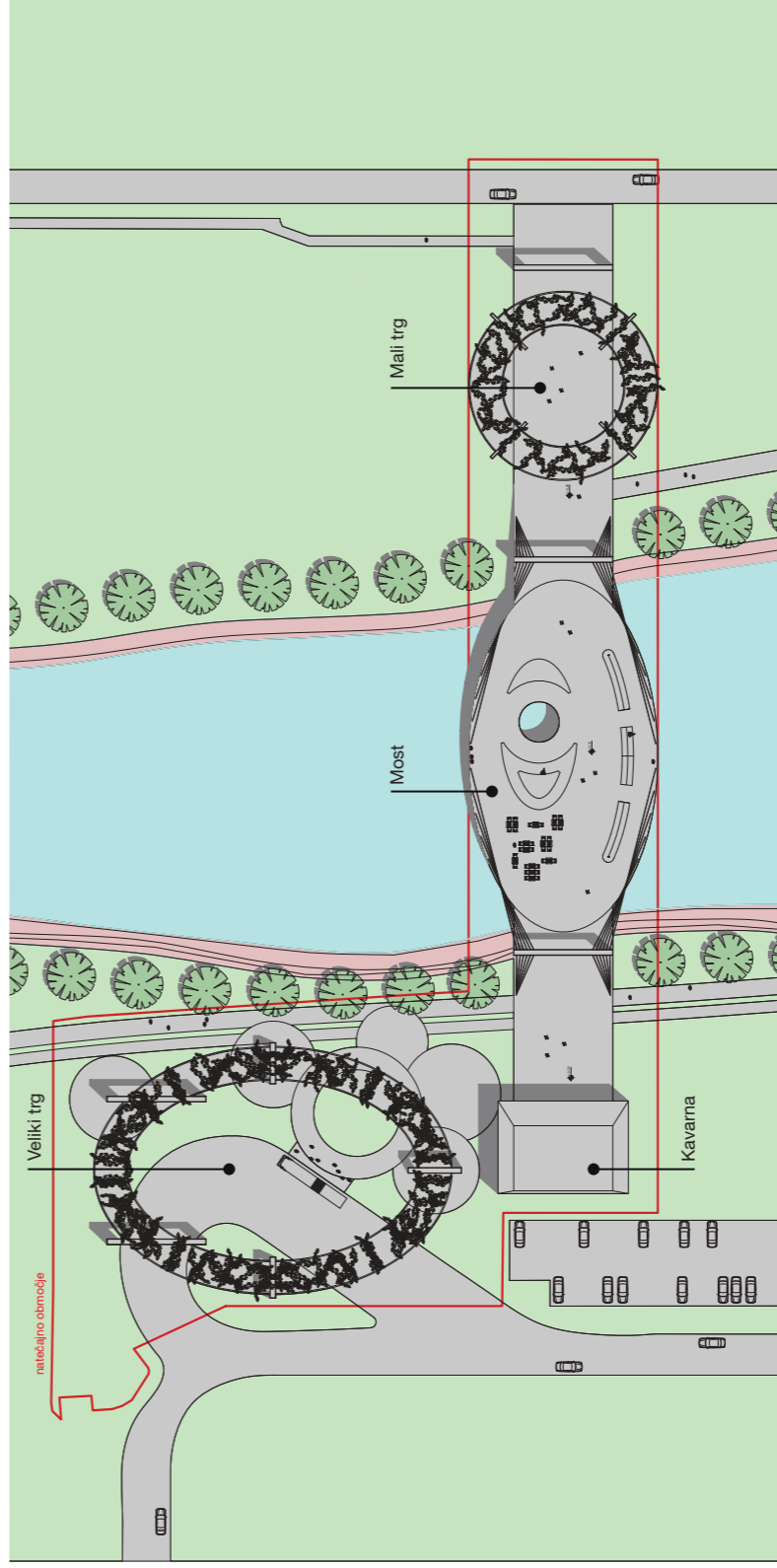


Perspektivni črtni prikaz zunanosti z juga

Za osnovno obliko mostu-trga smo izbrali **ovalno obliko**. Po vzoru na prostor, ki smo ga, že v materinem trebuhu, spoznali za najprijetnejšega. Tu je, kot inspiracija, tudi oblika gnezda, ki podobno kot trebuh, ponuja najbolj naravno ovalno obliko, namenjeno mladim pticem. Za dodatek bi navedli še nekaj znamenitih trgov, ki uporabljajo ovalne oblike za ustvarjanje človeku prijetnih prostorov zadrževanja: trg pred baziliko Svetega Petra v Rimu, enega od najbolj znamenitih trgov - Campidoglio, kjer je Michelangelo oblikoval vzorec v tleh v obliki elipse ter trg v Sieni in tako naprej.

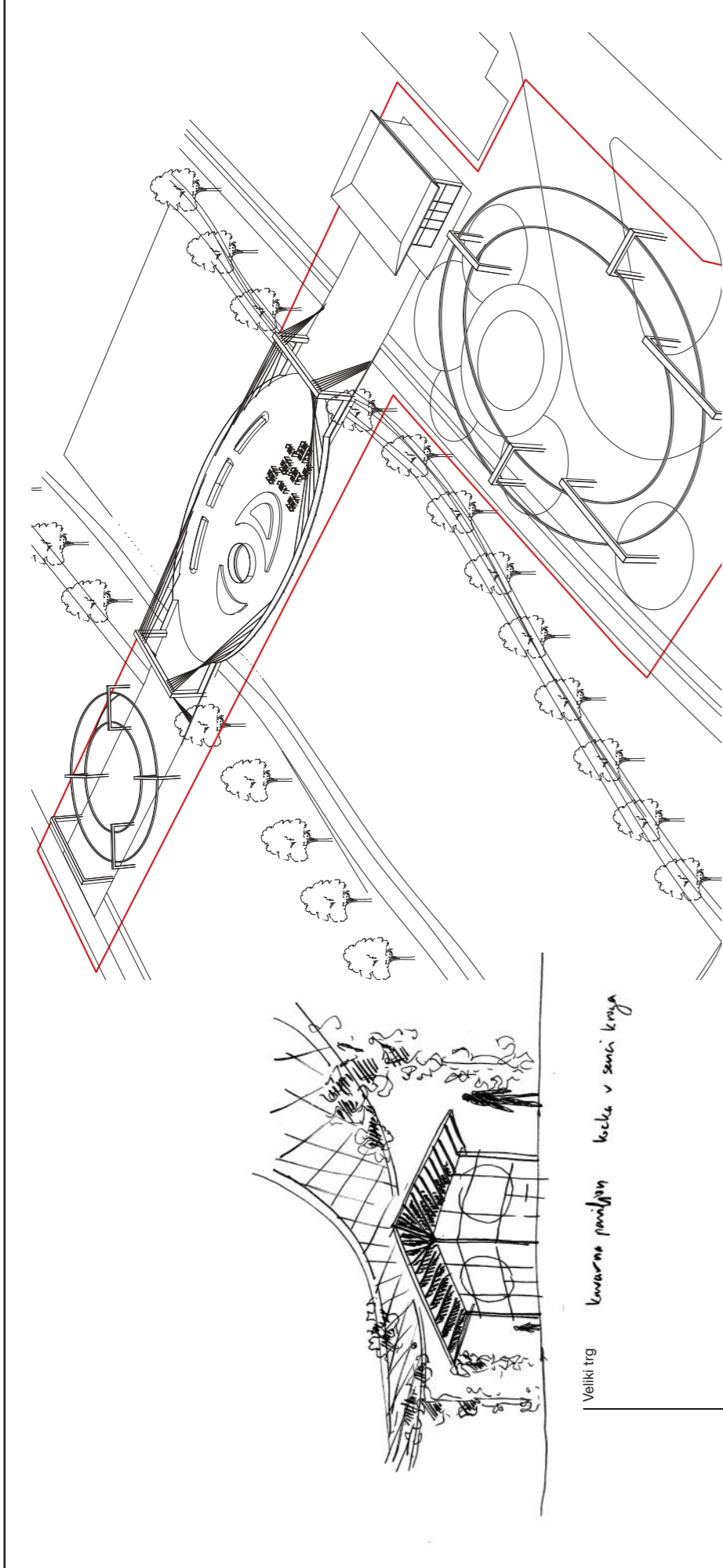
## MOST MUSTE

Novi most Muste povezuje Štepanjsko naselje in Fužine. Novi most nima le povezovalne komunikacijske naloge, ima tudi ambicijo, da postane mesto zadrževanja prebivalcev z ene in druge strani nabrežja.

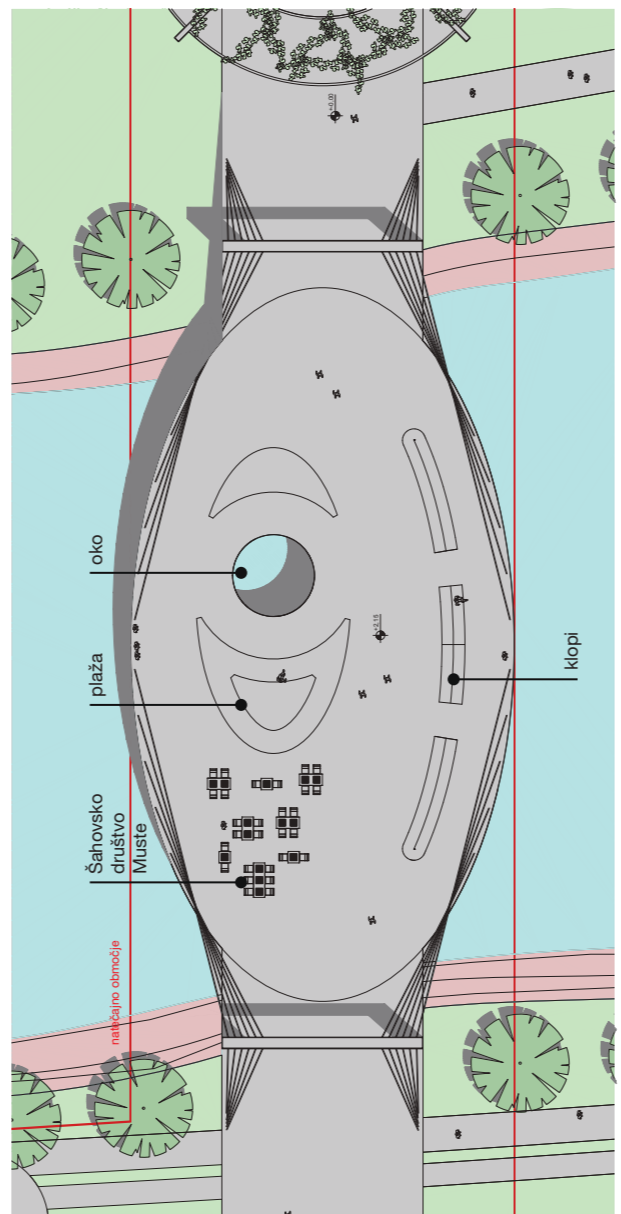


Ureditvena situacija natečajnega območja  
M 1:500

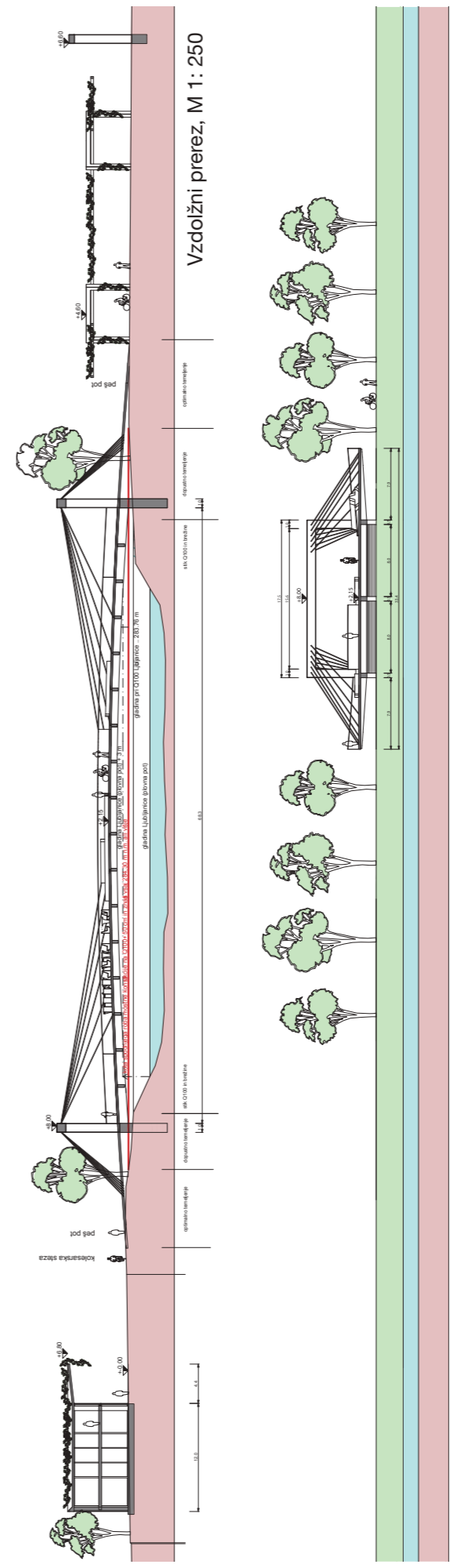




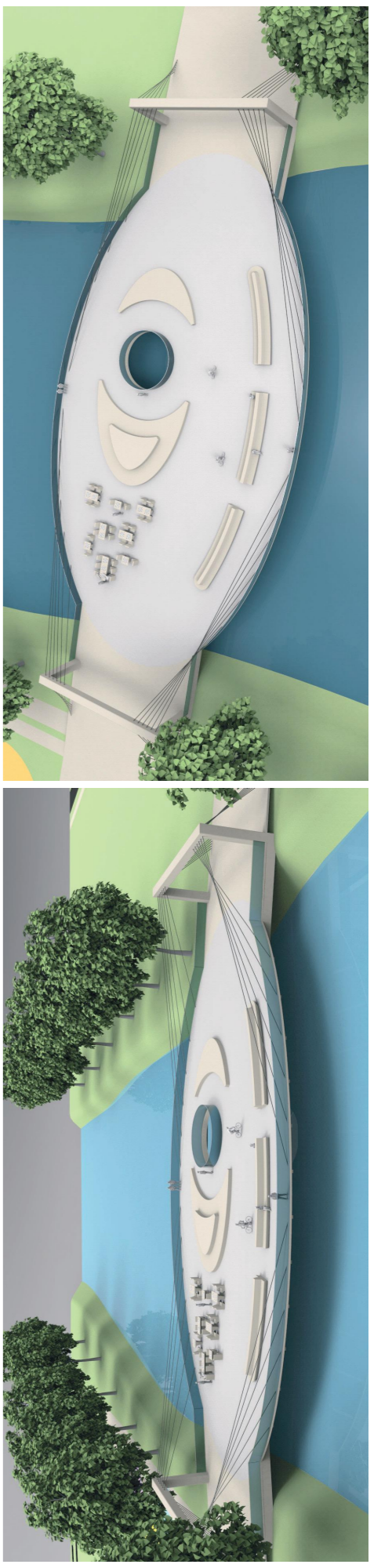
Perspektivni črtni prikaz zunanosti s severa



Tloris 1: 250

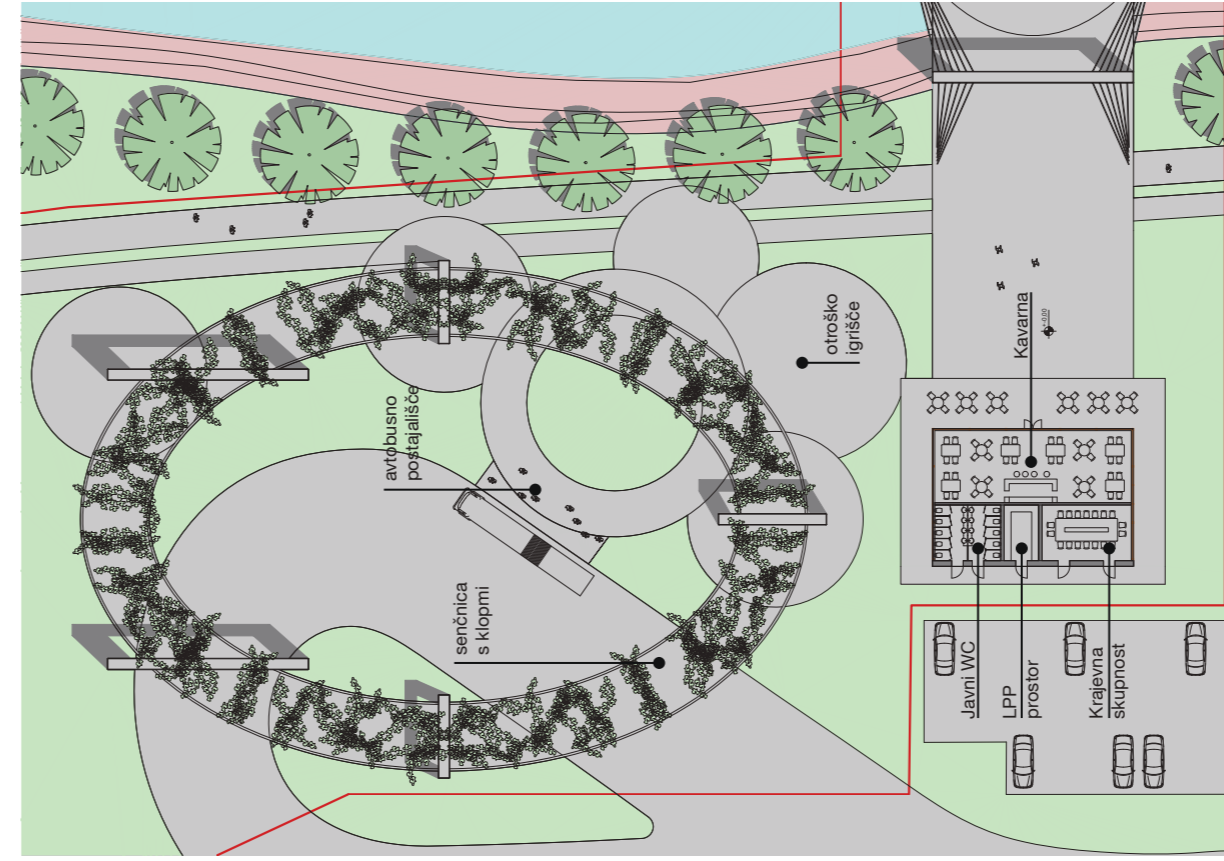
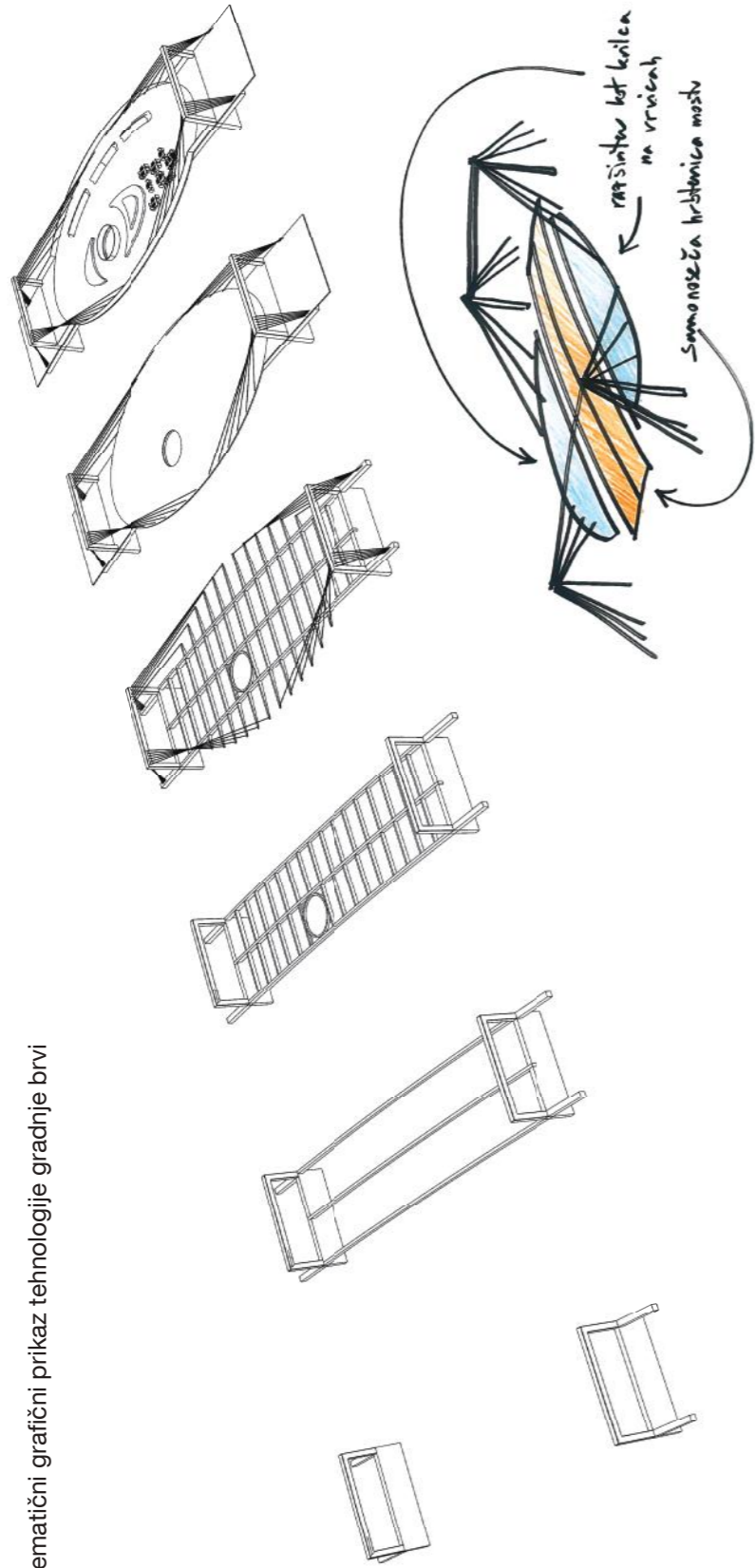


Prečni prerez, M 1: 250



Prostorski prikazi

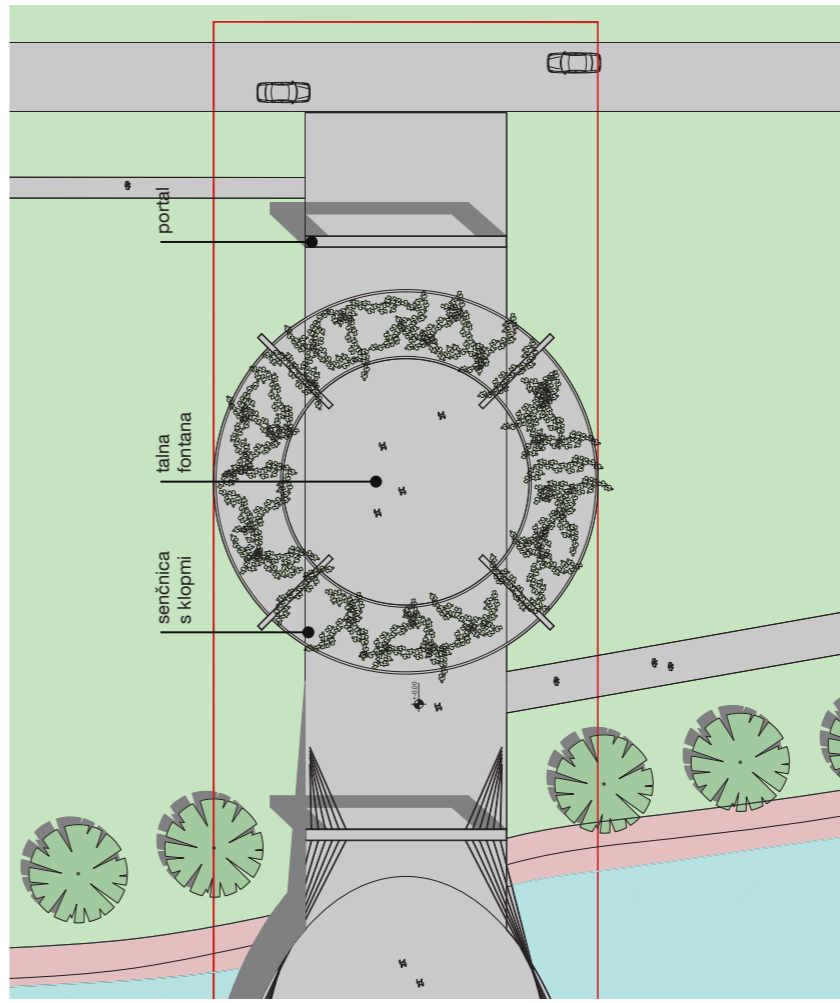
Shematični grafični prikaz tehnologije gradnje brvi



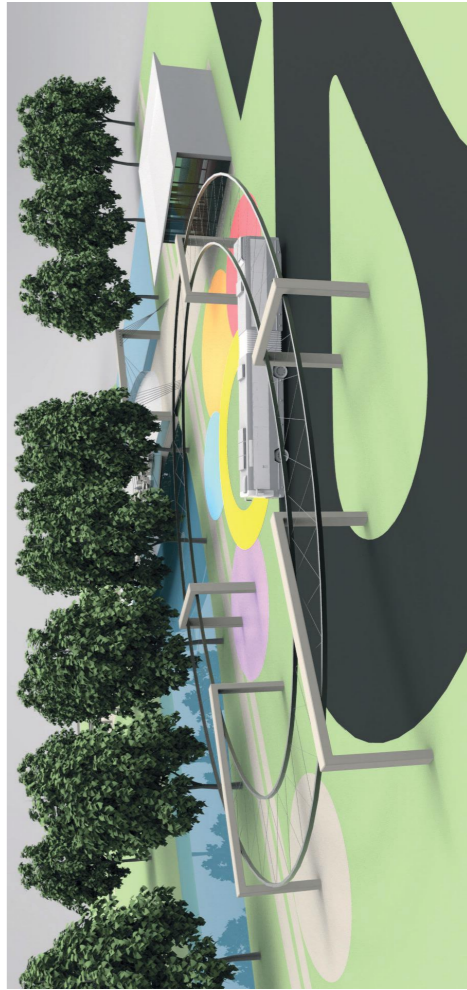
**Tehnologija gradnje brvi**

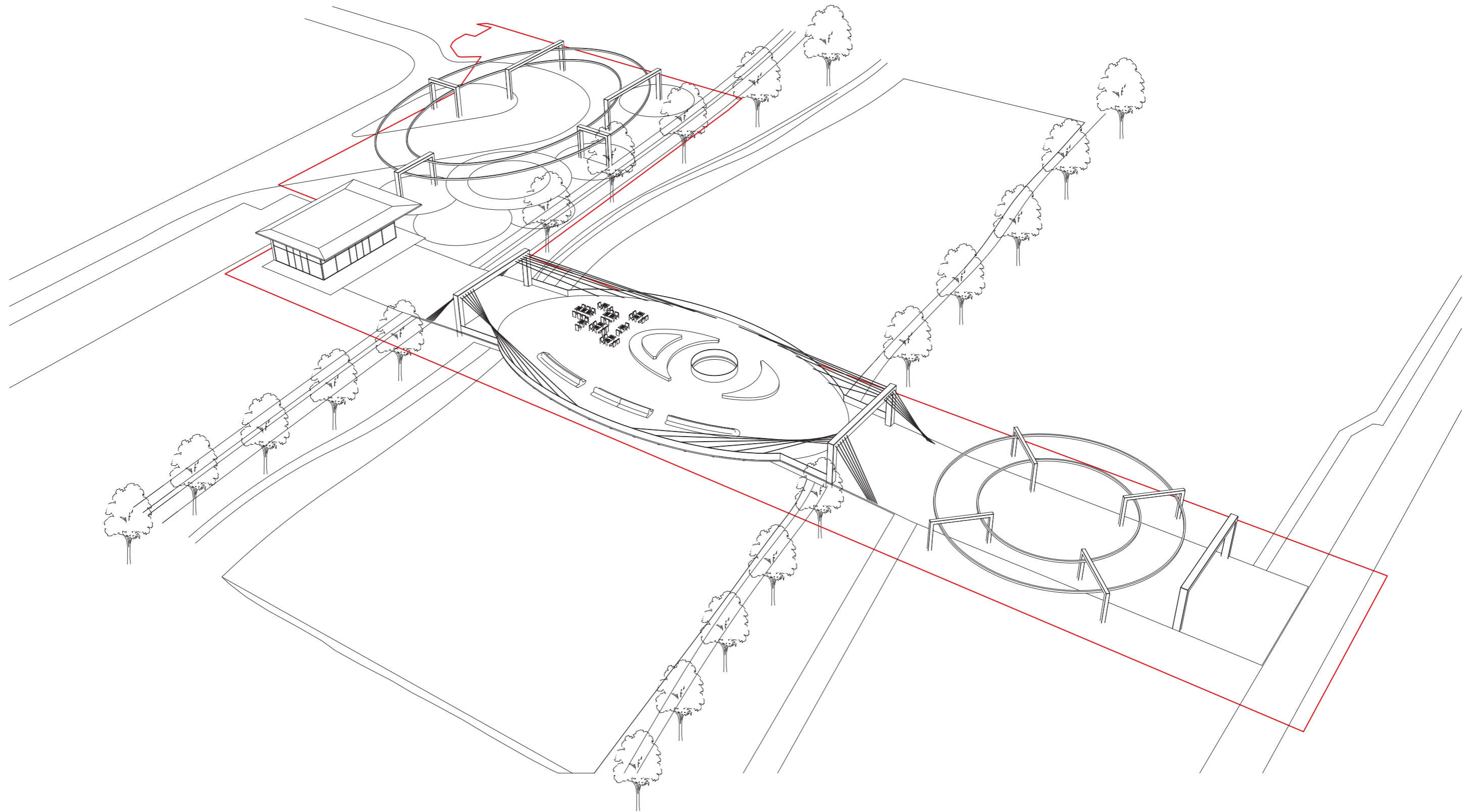
Premosilivni objekt **MUSTE** se gradi po naslednjem postopku:

- Priprava brežin z ureditvijo delovnih platojev
- Izvedba AB pilotov
- Izkop, opaženje in betoniranje temeljev s pripravo sidrišč za zatege in priključkov za sidranje primarnih jeklenih nosilcev
- Opaž in betoniranje stebrov in grad za izvedbo AB portalov
- Postavitve primarnih treh nosilcev (avtovigilo) z začetnim zavetrovanjem za zagotavljanje stabilnosti med gradnjo in upoštevanjem nadvišanja za kompenzacijo pomika zaradi lasne in stalne obtežbe konstrukcije
- Vgradnja sekundarnih nosilcev med primarnimi nosilci in okrog odprtine v mostu
- Posopna vgradnja sekundarnih nosilcev, kjer se v vsakem koraku postavi posamezno konzolo, del jeklenega obroča in pripadajočo zatego
- Izvedba tlaka
- Postavitve ograje in opreme na mostu
- Grafični prikaz tehnologije gradnje je prikazan v priloženi projektni dokumentaciji.

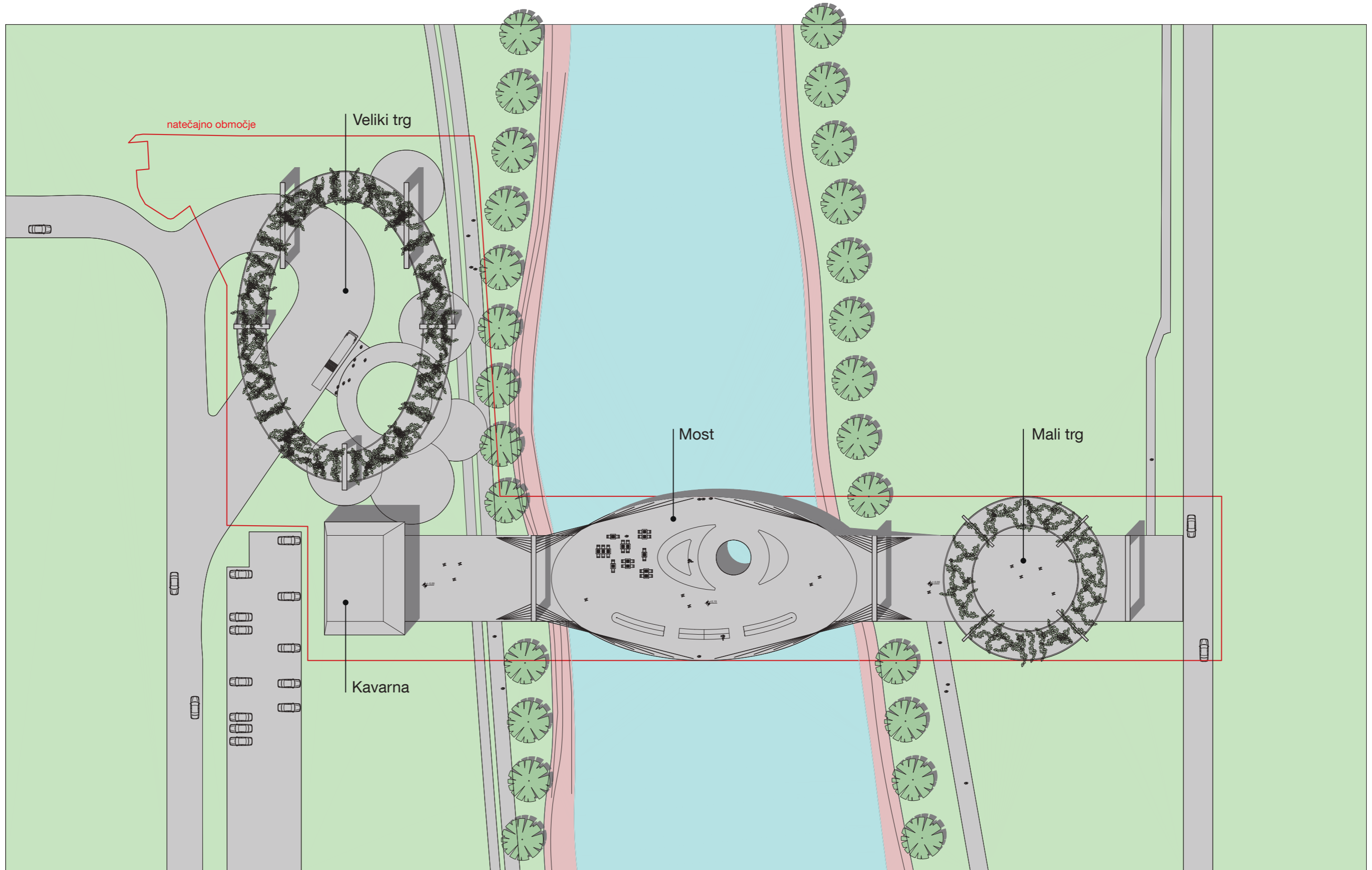


Ureditev Velikega in Malega trga (1:250)

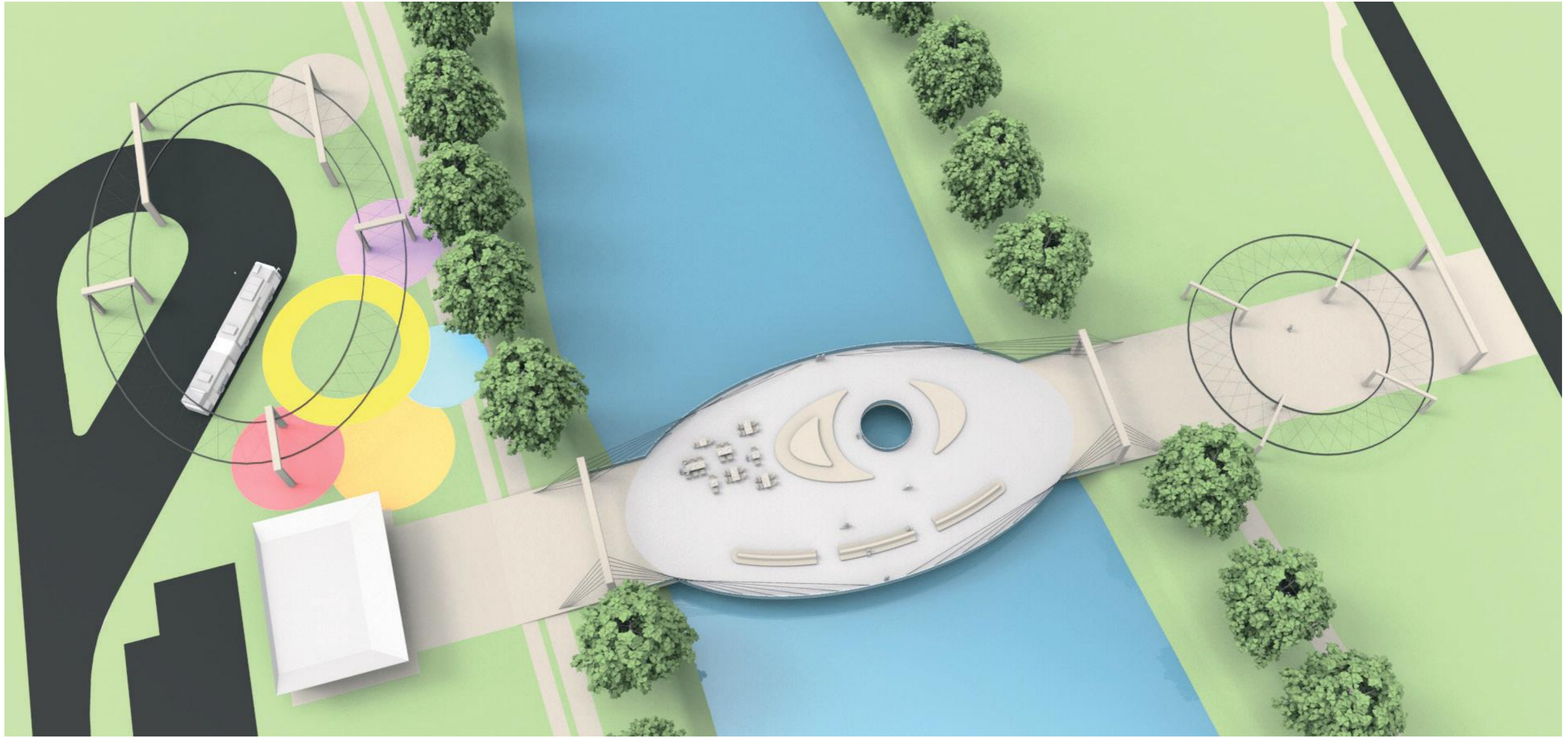




Perspektivni črtni prikaz zunanosti z juga

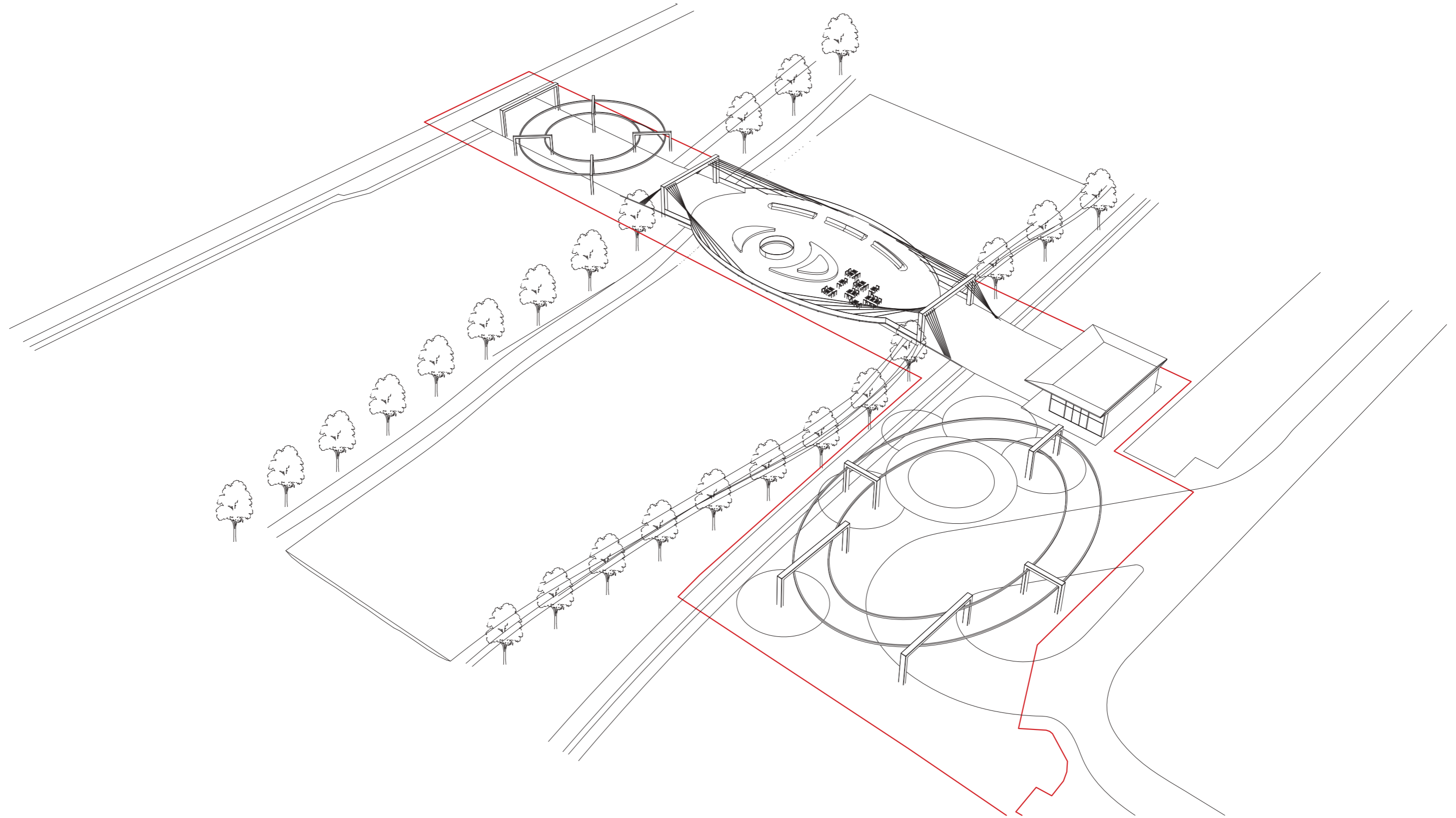


Ureditvena situacija natečajnega območja

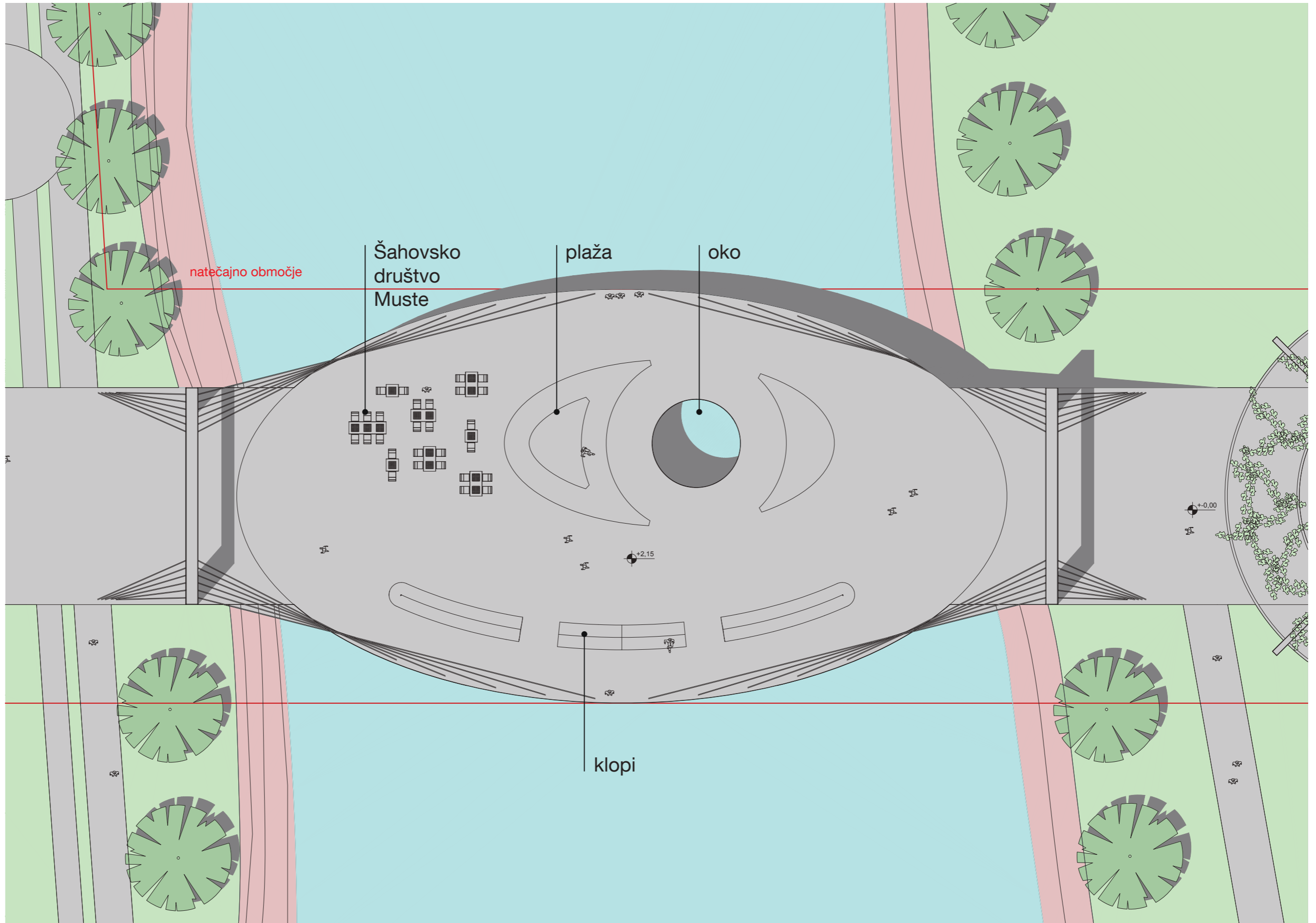




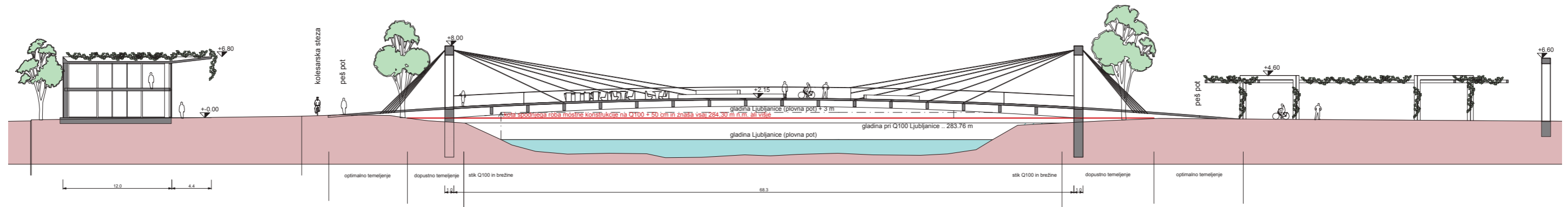




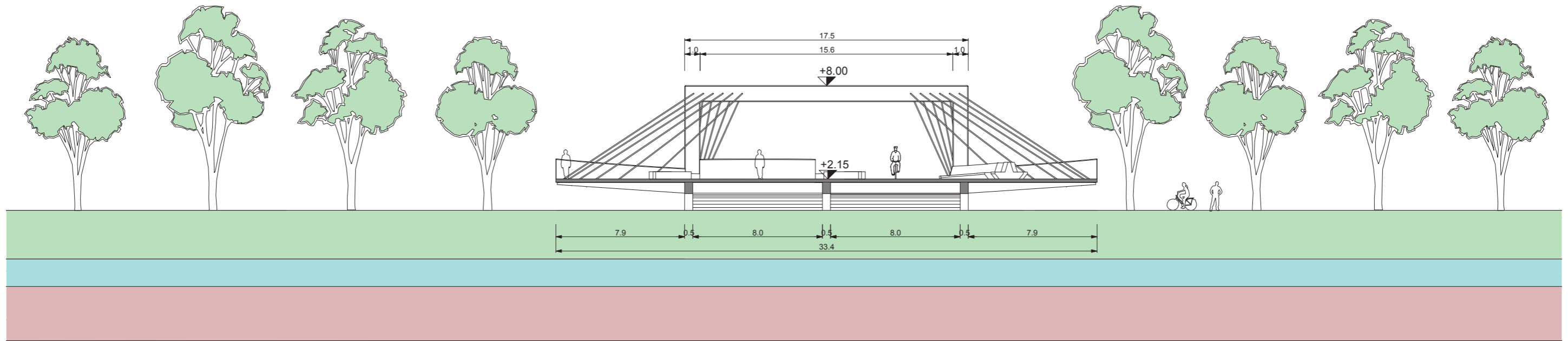
Perspektivni črtni prikaz zunanosti s severa



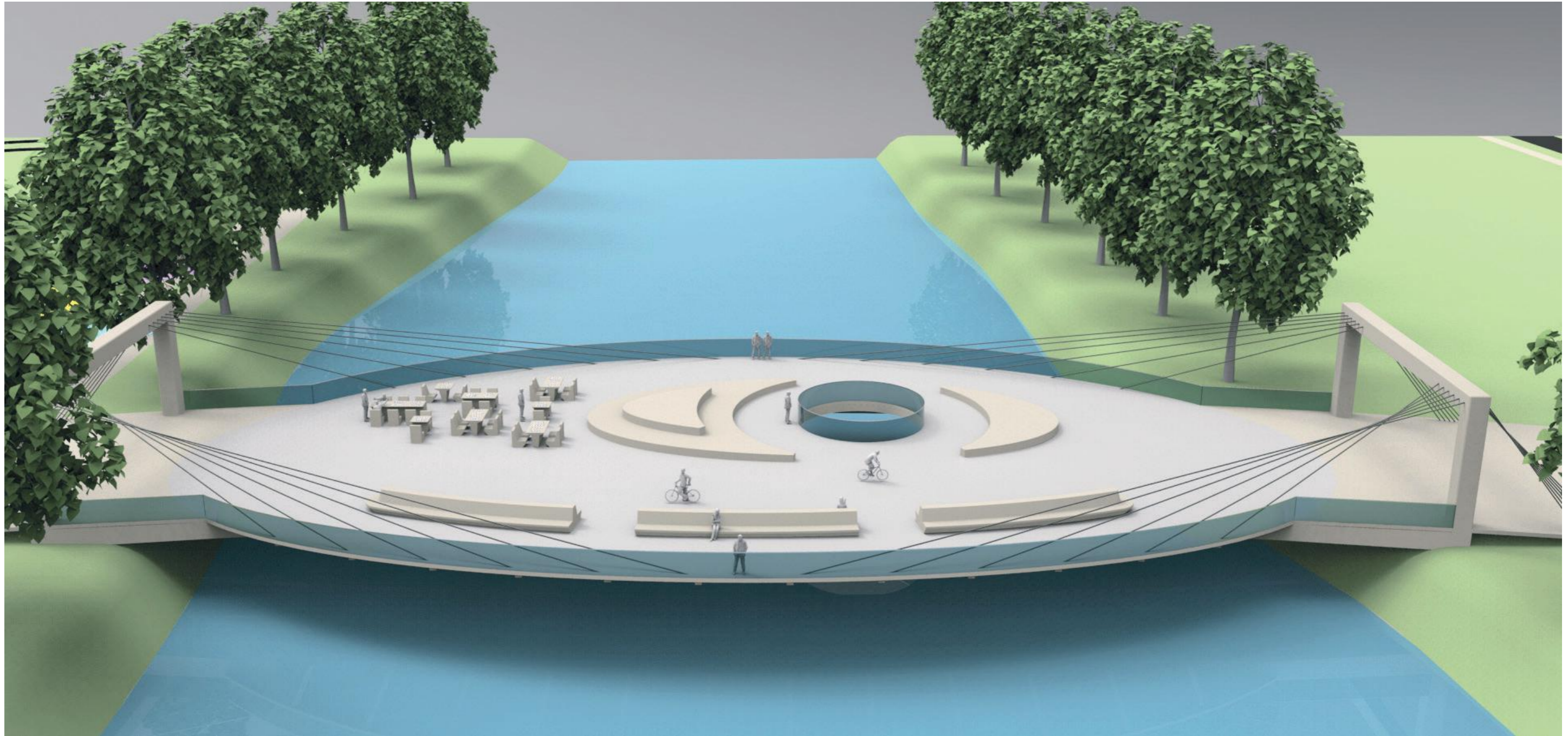
Tloris s prikazom mostu, ureditev in omejitev

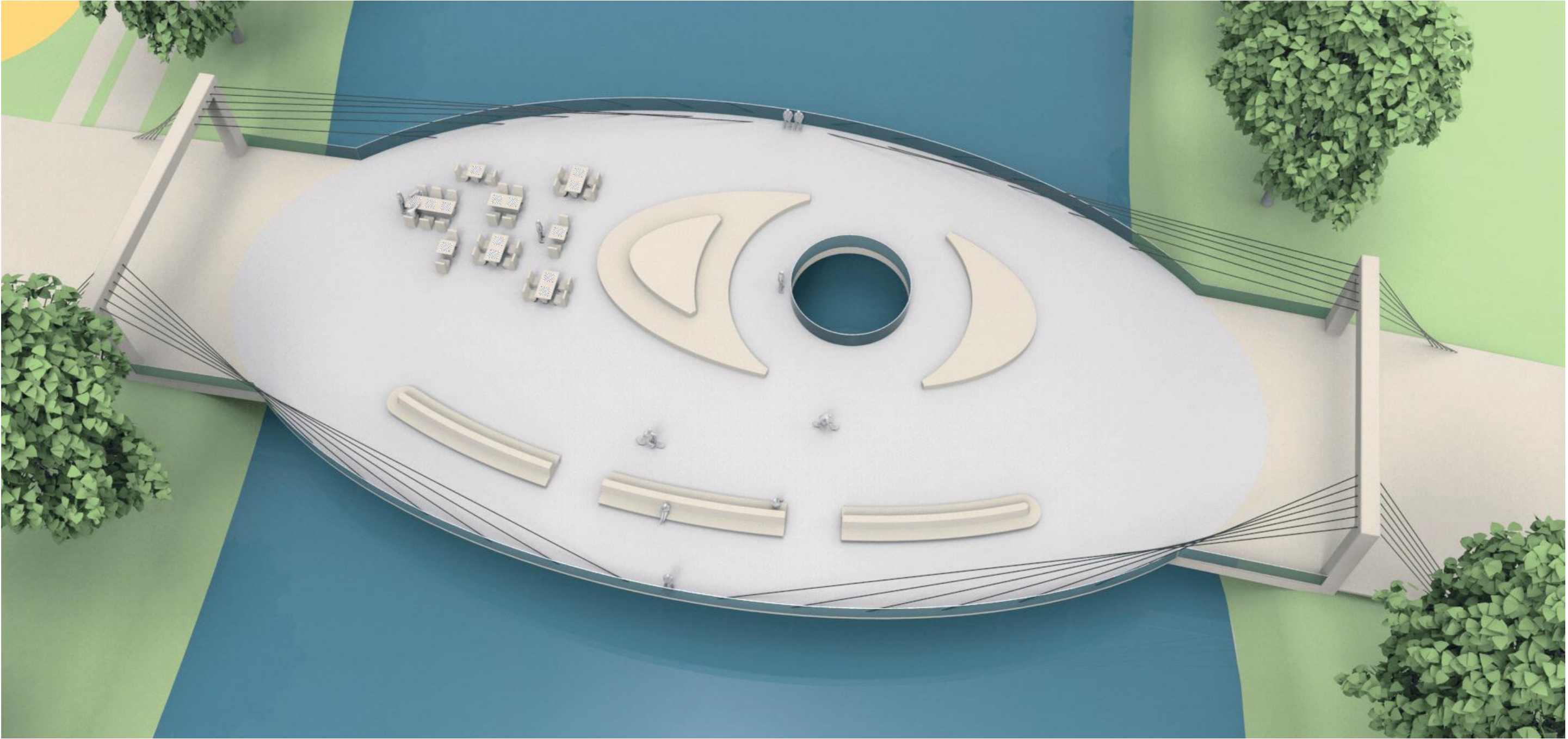


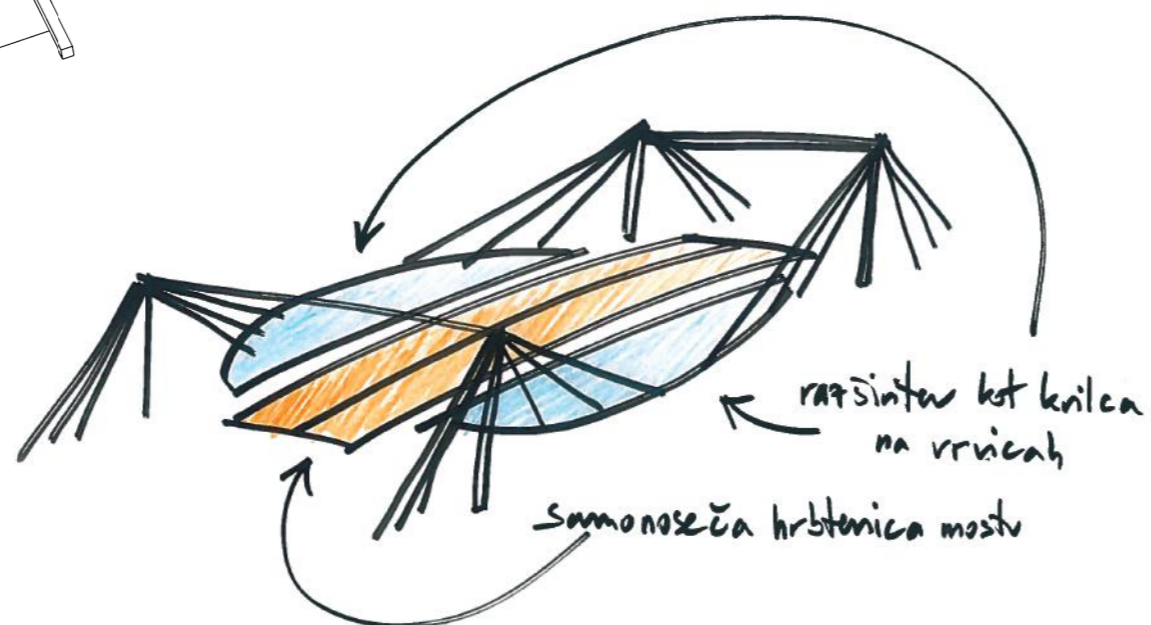
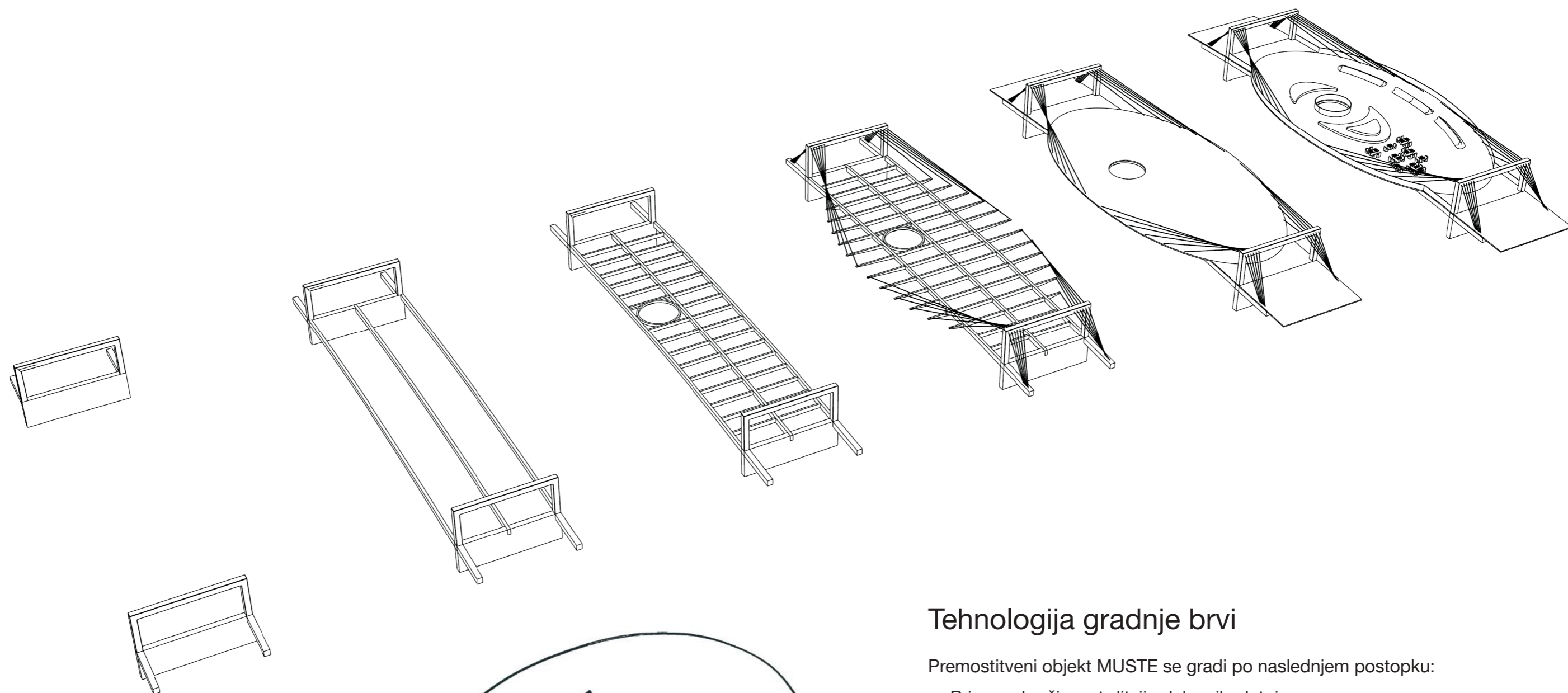
Vzdolžni prerez s prikazom omejitev



Prečni prerez s prikazom omejitev







## Tehnologija gradnje brvi

Premostitveni objekt MUSTE se gradi po naslednjem postopku:

- Priprava brežin z utrditvijo delovnih platojev
- Izvedba AB pilotov
- Izkop, opaženje in betoniranje temeljev s pripravo sidrišč za zatege in priključkov za sidranje primarnih jeklenih nosilcev
- Opaž in betoniranje stebrov in gred za izvedbo AB portalov
- Postavitev primarnih treh nosilcev (avtodvigalo) z začasnim zavetrovanjem za zagotavljanje stabilnosti med gradnjo in upoštevanjem nadvišanja za kompenzacijo pomika zaradi lastne in stalne obtežbe konstrukcije
- Vgradnja sekundarnih nosilcev med primarnimi nosilci in okrog odprtine v mostu
- Postopna vgradnja sekundarnih nosilcev, kjer se v vsakem koraku postavi posamezno konzolo, del jeklenega obroča in pripadajočo zatego
- Izvedba tlaka
- Postavitev ograje in opreme na mostu
- Grafični prikaz tehnologije gradnje je prikazan v priloženi projektni dokumentaciji.



