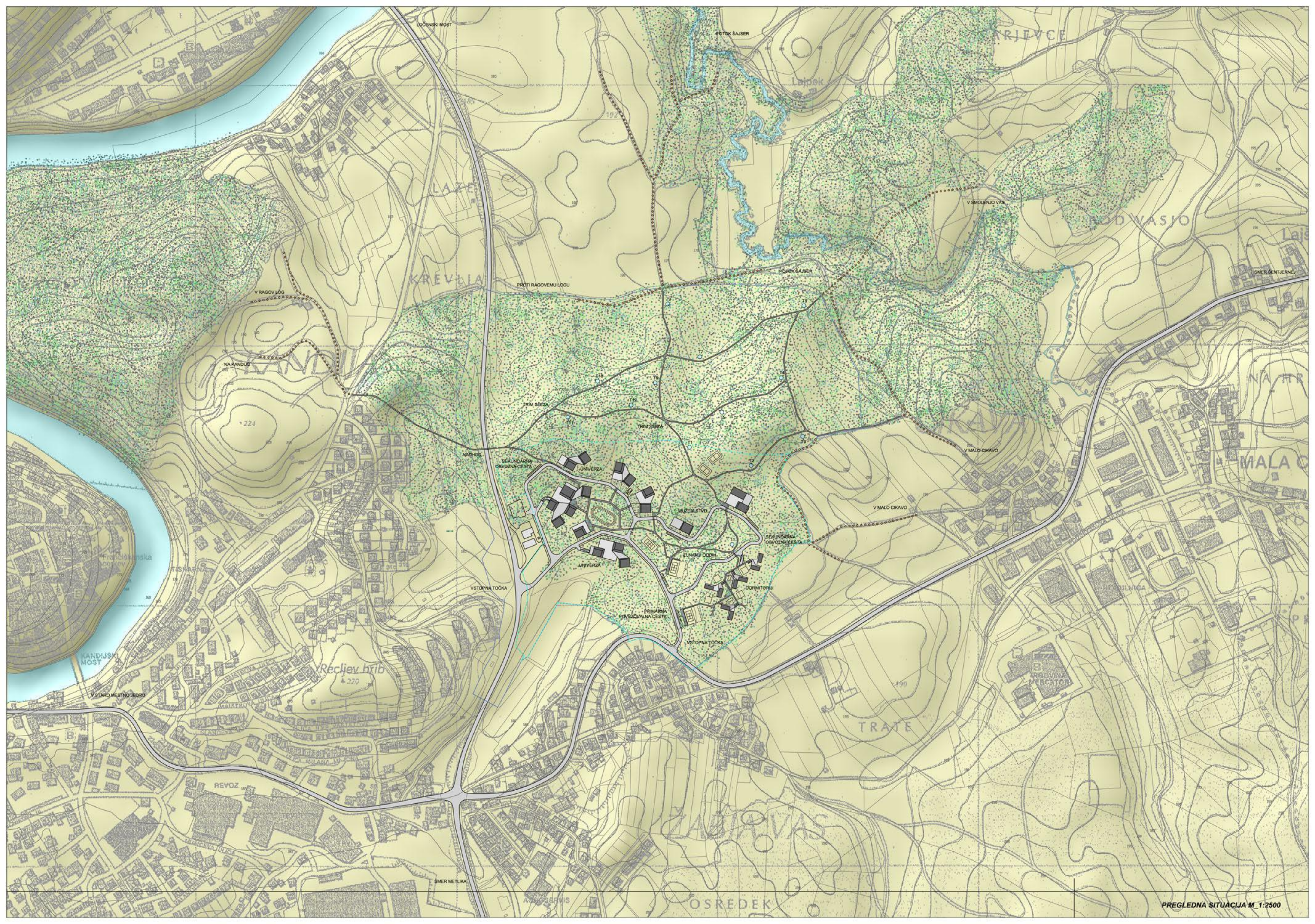


PROMETNA UREDITEV IN PRIKAZ ETAPNOSTI M\_1:1000





OBMOČJE	PROGRAMSKI GROZD	TIPIČNI TLOORIS M_1:500 / 1:1000	TIPIČNI PREREZI M_1:500 / 1:1000	PROSTOR DOGODKA	RAST IN ETAPNOST IZGRADNJE	POSEBNOSTI
UNIVERZA	<b>REKTORAT</b> Ur 	TLOORIS PRITLIČJA TLOORIS 2. NADSTROPJA m_1:1000 TLOORIS TIPIČNE ETAŽE m_1:1000 dvorana 	PREREZ m_1:500 	APARTMAJI ZA PROFESORJE V2 ADMINISTRATIVNA ETAŽA V2 	RAST IN ETAPNOST IZGRADNJE 1.F 	Rektorat je tipološko različna struktura dveh stolpov na širokem podstavku. V pritličju in nadstropju je dejavnost razdeljena na komercialno (prehrana, nakupovanje, dnevni opravi, študentski servis) in na reprezentativno, za potrebe celotne UNM. V stolpih je administracija in stanovanja za gostujoče profesorje. Rektorat se realizira v prvi etapi izgradnje in predstavlja gravitacijsko jedro javnega akademskega življenja UNM. Sprito zgoženegega, pestrega socializacijskega programa, privlači različne uporabnike in generira velik pretok ljudi. Etazne višine v stolpih so prilagajene pisarnam in stanovanjem, z izjemo dvorane etaje pod administracijo, ki se ob svežarjih dogodkih odpira na prostorno razgledno teraso. Reprezentativno pritličje je deloma dvostolno: rektor zaseda zadnje nadstropje stolpa.
UNIVERZA	<b>KNJIŽNICA</b> Uk 	TLOORIS PRITLIČJA TLOORIS 1. NADSTROPJA TLOORIS 3. NADSTROPJA depo 	PREREZ m_1:500 	TLOORIS DEPOJSKE ETAŽE TLOORIS ADMINISTRATIVNE ETAŽE 	RAST IN ETAPNOST IZGRADNJE 1.F 	Knjižnica je tipološko stolp depoev in administracije na podstavku javnega programa. Knjižnica se v celoti realizira v prvi etapi in je atraktivno aktivnega akademskega življenja. V pritličju prost pristop spremlja komplementaren komercialni program z točenimi dostopi (cafe, grafične storitve, papirnica), v nadstropju brežlusa sta računalnica in čitalnica. Depo je v stolpu, pisarne v njegovih zadnjih etažah. Posamezne manjše delovne, medijske in študentske sobe vstavljamo v prostornino depoja. Prosojen prostor dogodka je v podstavku; stolp ima v depojem delu lahko pretežno pasivno fasado. Nagibnost volumna stolpa je zaradi skladnosti s celoto obvezujoča.
UNIVERZA	<b>DRUŽBOSLOVJE IN PEDAGOGIKA</b> U1 	TLOORIS PRITLIČJA TLOORIS 2. NADSTROPJA m_1:1000 TLOORIS TIPIČNE ETAŽE m_1:1000 poslovanje in pravo mešalna posoda FASADA m_1:1000 	PREREZ m_1:500 	POVEZANI PREDAVALNICI m_1:500 RAZISKOVALNI OCEAN VELIKA PREDAVALNICA 	RAST IN ETAPNOST IZGRADNJE 2.F 1.F 	Sklop družboslovnega izobraževanja obsega tri ločene fakultete v treh stolpih nad 'mešalno posodo', od katerih bo največja - pedagoška, izgrajena šele v drugi etapi, ostali dve pa pretežno v prvi. Prva etapa bo obsegala skupen brežlusa s skupnimi administrativnimi, inštitutskimi, reprezentativnimi in spremljajočimi dejavnostmi ter en pedagoški stolp predavalnic in kabinetov, ki si ga delita pravo in poslovanje. V drugi etapi se izgradi nov avtonomno stoječ stolp povezan s prvimi v nadstropju - tako dobi pravo in poslovanje vsaka svoj stolp in ločena vstopa. Pedagoška se izgradi nad 'mešalno posodo' tako da se z njo neposredno poveže.
UNIVERZA	<b>NARAVOSLOVJE IN TEHNIKA</b> U2 	TLOORIS PRITLIČJA TLOORIS 2. NADSTROPJA m_1:1000 TLOORIS TIPIČNE ETAŽE m_1:1000 računalništvo komunalna proizvodne tehnologije računalništvo in komunala računalništvo in komunala FASADA m_1:1000 	PREREZ m_1:500 	POVEZANI PREDAVALNICI m_1:500 RAZISKOVALNI OCEAN VELIKA PREDAVALNICA 	RAST IN ETAPNOST IZGRADNJE 1.F 2.F 	Grozd naravoslovnega in tehniškega izobraževanja je organiziran v začetnih treh, kasneje skupno petih stolpih nad in ob skupnem brežlusu. Vse tri šole se v dveh tretjih svojega končnega obsega izgradijo že v prvi etapi. Največja, proizvodne tehnologije, je po obsegu enako velika kot ostali dve, računalništvo in komunala, skupaj. V prvi etapi se izgradi matica, skupna 'mešalna posoda' in z njo povezani trije pedagoški stolpi predavalnic in kabinetov. V drugi etapi se priložnostno pridruži še dva pedagoška stolpa, od katerih se 'tehnološki' poveže s 'tehnološkim', drugi, ki vsebuje računalništvo in komunala, pa se poveže z obema 'partnerjema' iz prve faze. Vsaka fakulteta ima svoj ločen dostop iz skupne avle. Etazne višine v stolpih so po pretežu različne - nižje za kabinete in višje za predavalnice, laboratorije in seminarje. Mikro prilagoditve so možne z dodajanjem površin izven gabarita osnovnega volumna stolpa za potrebe posebno velikih predavalnic. Prostor dogodka kolonizira vse povezovalne prostornine, atrije in stredo med stolpi. Členitev volumnov in uporaba materialov naj jasno zanije potek prostora dogodka. Nagibnost površin stolpov je obvezujoča zaradi posrednega osvetljevanja pedagoških prostorov.



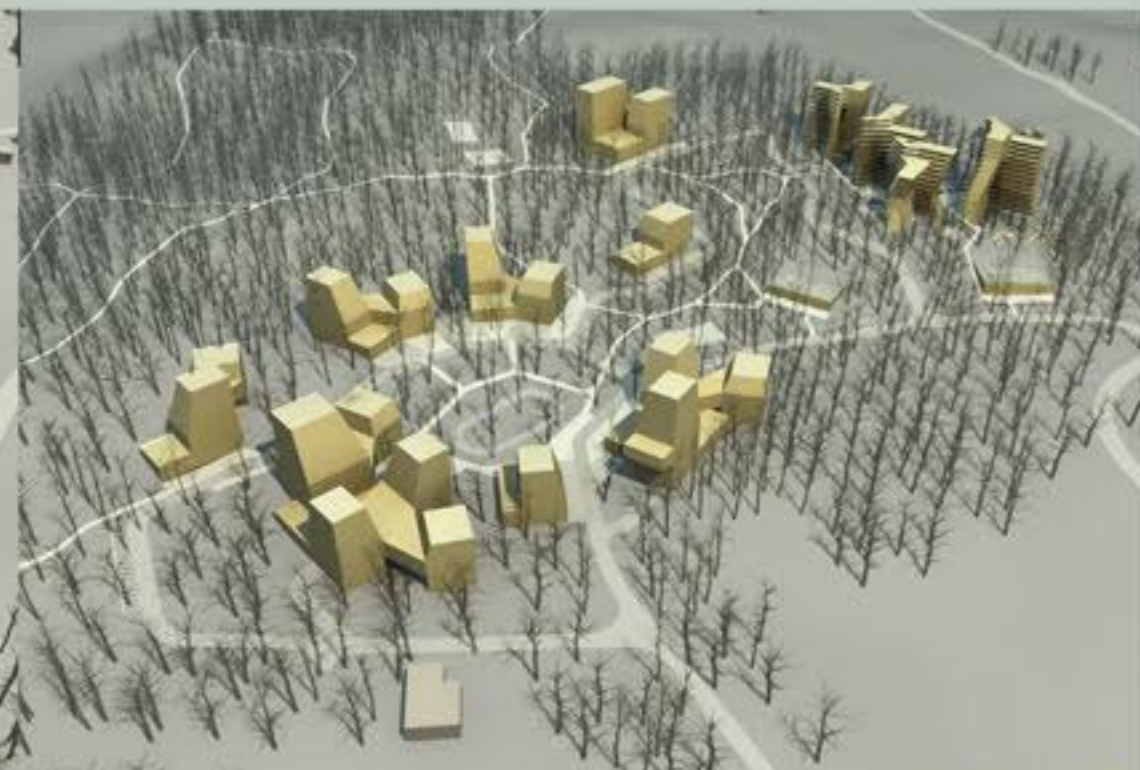
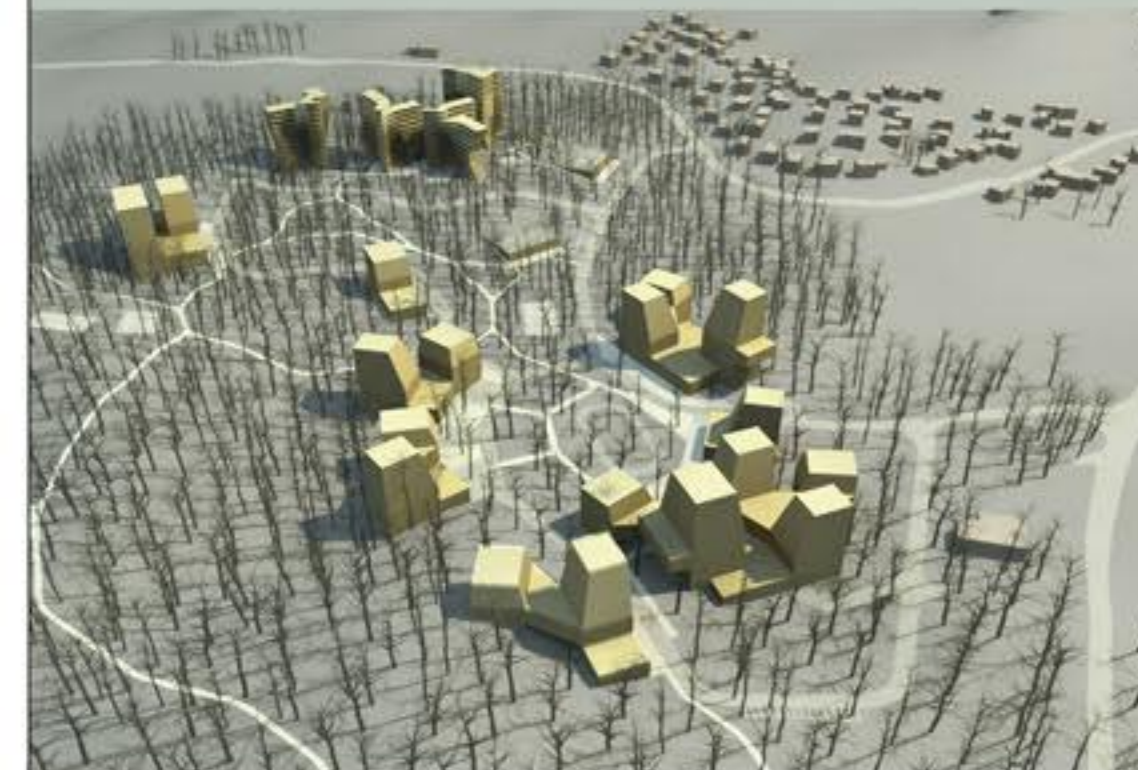
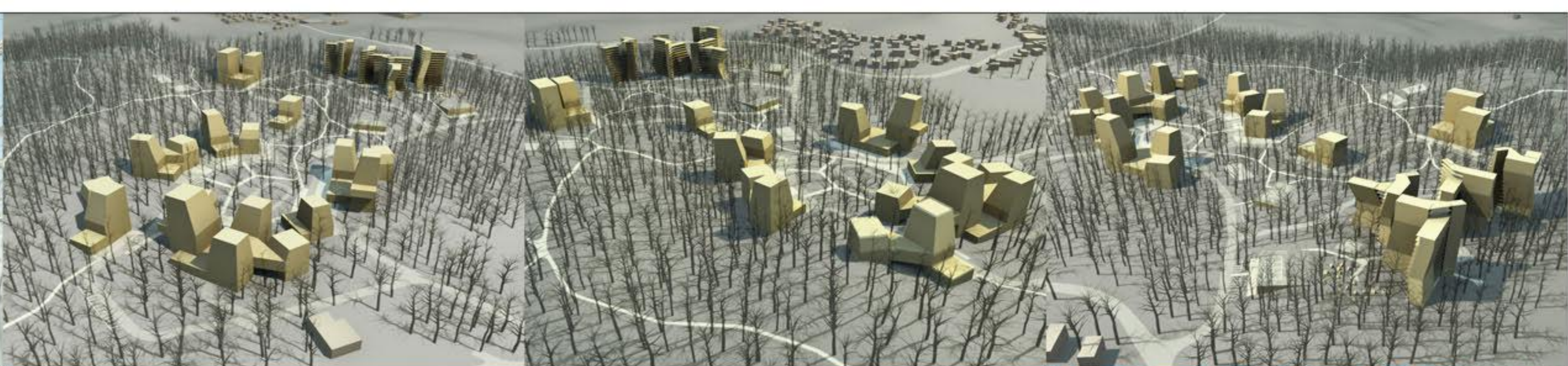
OBMOČJE	TEKSTURA FASADE	PROGRAMSKI GROZD	TIPIČNI TLOORIS M_1:500 / 1:1000	TIPIČNI PREREZI M_1:500 / 1:1000	MODIFIKACIJE	PROSTOR DOGODKA	RAST IN ETAPNOST IZGRADNJE	POSEBNOSTI
UNIVERZA	UNIVERZA	DRUGO IZOBRAŽEVANJE U3	TLORIS PRITLIČJA TLORIS 2. NADSTROPJA m_1:1000 TLORIS TIPIČNE ETAŽE m_1:1000	PREREZ m_1:500	VELIK SEMINAR SEMINARSKÉ SOBE	OSEBNE STORITVE ZDRAVSTVO NOVI PROGRAMI MEŠALNA POSODA	2F 3F	Pod 'drug' razumemo nekakšno potrebo po 'predelu za vse', katerega vsebina se bo določila skladno z razvojem v prihodnosti. Šele v drugi etapi izgradnje se pričakuje širitev visokošolskega izobraževanja na druga področja, predvidoma na področje zdravstva in osebnih storitev. Zasnova je računska struktura dveh stolpov nad skupnim povezovalnim trakom - brežinskim. Priporočene kvadrature so razmeroma skromne in jih lahko 'popravimo' v en sam stolp nad mešalno posodo, drugi stolp, v potencialni tretji fazi, se nameni bodisi širini in s tem avtonomnosti obeh stolpov, ali pa ustanovitvi novega programa. Tudi ta različno različne etažne višine za kabinete in predavalnice; širine predavalnic izven osnovnega gabarita, zaradi manjšega števila študentov, niso predvidene. Prostor dogodka obsega povezovalne volumne in stebre med stolpoma; členitev volumnov in izbor materialov jasno zahteva njegov potek.  Etapnost izgradnje je zakodirana tako, da se stolpi prve etape fizično prepletajo na mestu (brežinski stolpi) kasnejših etap pa stojijo avtonomno in se s svojimi programskimi 'partnerji' povezujejo v nadstropjih.
UNIVERZA	UNIVERZA	Znanost in razvoj Uz	TLORIS PRITLIČJA TLORIS 2. NADSTROPJA m_1:1000 TLORIS TIPIČNE ETAŽE m_1:1000	PREREZ m_1:500	VELIK SEMINAR m_1:500 SEMINARSKÉ SOBE	RAZVOJNI INŠTITUTI MEŠALNA POSODA + INŠTITUT	2F 3F 1F	Razvojne inštitucije so v zamisljeni kot prilagodljiva struktura različno velikih pisarn in laboratorijev v stolpih s skupno administracijo in predavalnico v področju. Začetne predvalne kvadrature so izjemno skromne, vendar je v prihodnosti sproščeno močno prisotne industrije v NM, objektivno pričakovati potencialno razrast tehnološke raziskovalne branže. V prvi fazi izgradnje pokriva potrebo v brežinski stolpih, v drugi fazi pripravljamo nadzidavo stolpa dvakratne površine, v tretji po potrebi še izgradnjo tretjega stolpa in povezave med obema. Takšen sklop bi po zmogljivosti ustrezal pravemu tehnološkemu središču.  Posamezne stolpe lahko ponikamo v konkavno izoblikovan teren, jih dvigamo na konveksnega, ali pa v osnovi ortogonalno/levskično štorano zasnovo po potrebi 'spognemo' in tako prilagodimo situaciji; ostroj navidezno nepravilno različne oblike.
DORMITORIJI	DORMITORIJI	ŠTUDENTSKI DOMOVI D1-D4	TLORIS PRITLIČJA TLORIS EVENT_SPACE ETAŽE TLORIS 13. NADSTROPJA	PREREZ m_1:500	ŠTUDENTSKI APARTMAJI V2 ŠTUDENTSKÉ SOBE MLADINSKI HOTEL	DORMITORIJI MLADINSKI HOTEL OSKRBNJI PROGRAM DORMITORIJI OSKRBNJI PROGRAM	1F 2F 3F	Študentski domovi so zasnovani kot trikrake stolpce, od katerih sta dva kraka študentskih apartmajev, tretji je komunikacijsko jedro. Tipologija omogoča mikro prilagoditve z višanjem posameznih stolpov, oziroma prilagajanje terena. Najpomembnejša značilnost je izmaknjeno komunikacijsko jedro, ki poteka navpično (dvigalo), medtem ko se mu trakt študentskih apartmajev prostorsko približuje in oddaljuje. Ker stolpi presegajo dnevne krogle in so izpostavljeni sončni pripekli (in drugim klimatskim razmeram), jih prostorsko oblikujemo tako, da mežajo nasebno senco in sami sebi dodatno izboljšujejo klimatske razmere. Tako dobimo arhitekturne primere take vrste in različnega 'habitusa'.
ZUNANJAJ ODDIH DORMITORIJI	DORMITORIJI	DVORANSKA REKREACIJA R	TLORIS PRITLIČJA TLORIS 1. NADSTROPJA TLORIS STREHE	PREREZ m_1:500	BAZEN 25m m_1:500	KOŠARKA, BAZEN TENIS, FITNESS, WELLNES	1F	V športnem smislu so športne dvorane to kontejnerji velikih dimenzij. Skladno z izhodišči jih načrtujemo tako, da s čim manj dodatnih zemeljskih del in izskoristitve gošča dosežemo čim bolj izkoristek in hkrati zmanjšamo njegovo vizualno prisotnost v prostoru. Dvorano delno vkopljemo v strm teren tako, da zagotovimo primerno osvetlitev interiera in hkrati zadostno površino za zunanje košarkarsko ali teniško igrišče na njegovi strehi. Na ta način na isti površini zagotovimo dve športni igrišči na različnih ravneh: notranje v parterju in zunanje v podaljku naravnega reliefa na ravni strehe, za ceno enkratnega poseganja v naravo.
MUZEALSTVO	MUZEALSTVO	DOLENJSKI MUZEJ IN ZVKD DEPOJI MUZEJA IN ARHIVA RS	TLORIS PRITLIČJA DOLENJSKI MUZEJ TLORIS PRITLIČJA TLORIS TIPIČNE ETAŽE ZVKD TLORIS TIPIČNE ETAŽE	PREREZ m_1:1000 PREREZ m_1:1000	OCEANSKA ADMINISTRACIJA m_1:1000 ZAPRTI DEPO RAZISKOVALNI DEPO	ZVKD DOLENJSKI MUZEJ UPRAVA ZAPRTI DEPO ODPRTI DEPO ZAPRTI DEPOJI ODPRTI DEPOJI	2F 1F 2F	Obe inštituciji, Dolenjski muzej in ZVKD sta predvideni v isti etapi izgradnje in zato zasedata ločene prostore v skupni stavbi. Muzej z odprtimi ter zaprtimi depoji in restavracijskimi delavnici v širokem podstavku, postopno-pisarniški program ZVKD v administrativnih nadstropjih stolpa. Skupna mešalna etaža z informacijskimi, razstavnimi prostori, kafejem, je umesljena po prerezu med eno in drugo ločeno inštitucijo. Vhod in dostop se unodi tako, da je omogočen različen delovni čas in uradne ure za obiskovalce.  Po površini veliki, po programu zelo specializirani, so muzejski depoji, arhiv in poslovni prostori po eni strani veliki porabniki prostora, po drugi pa ne pretirano obiskani programi. Umešljamo jih na mesto obstoječega objekta ob sekundarno obzorno cesto tako, da so prometno dobro dostopni. Tipološko gre za prostorsko različno strukturo, ki je zasnovana tako, da dobro ključno in funkcionalno zaživi že v prvi fazi izgradnje in tako tudi ostane ali pa se prostorsko razraste (v drugi fazi). Program je razporejen tako, da so pritličje in etaže nad njim (v podstavku) namernje odprtim depojem, v stolpih pa za javnost zaprtim. Uprava in administracija so v zadnjih etažah najvišjega, najbolj razglednega stolpa. V drugi etapi se prizidajo zgornji depojski prostori.







AKADEMSKO SREDIŠČE



ŠTUDENTSKI DOMOVI

