



VPLIV HRUPE IZ DOLENJSKE CESTE

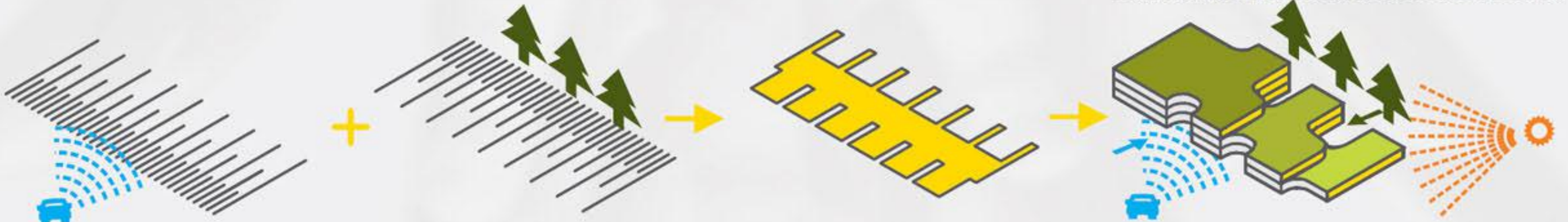
VPLIV NARAVE IZ VZHODNE STRANI

SUPERPOZICIJA GRADACIJE HRUPE IN NARAVE

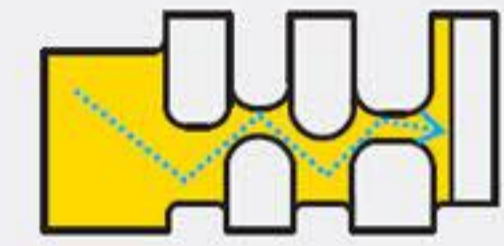
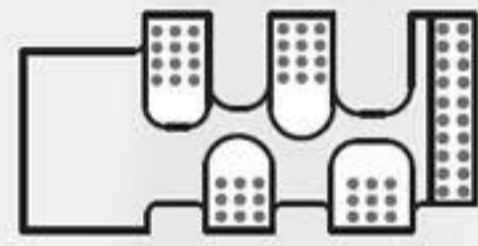
PRSTI HRUPE IN PRSTI ZELENJA SE ZAJEJAJO V VOLUMEN, GA PREOBLIKUJEJO IN USTVARJAJO ATRIJE. S TEM UČILNICE DOBUJEJO IDEALNO JUGOVZHODNO OSVETLITEV.

01

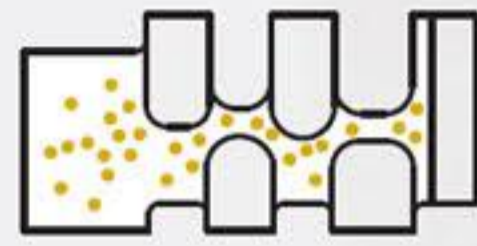
ŠOLA JE REZULTAT PRESEKA GRADACIJE HRUPE IN NARAVE



02

TEMATSKI ZALIVI  
OBJEMAJO JAVNI PROSTOR

STATIČNOST UČILNIC



PRETOČNOST JAVNEGA PROGRAMA



03

ŠOLA NI SAMO ZGRADBA, UČILNICE IN UČITELJICE. ŽIVIMO V OBDOBJU KO JE DOŽIVLJANJE - DOJEMANJE - POČUTJE OTROKA V ŠOLI VSE POMEMBNEJŠE ČE ŽE NE NAJPOMEMBNEJŠE. ŠOLA JE PREDVSEM DRUŽENJE IN IGRANJE. PRIJETNO POČUTJE IN VZPODBUJEVALNO OKOLJE SO OSNOVNA IZHODIŠČA ARHITEKTURNE ZASNOVE. TO DOSEŽEMO NE LE ZGOLJ Z FUNKCIONALNO SHEMO TEMVEČ S PREPLETOM OBLIKE, MATERIALOV IN PROGRAMA.

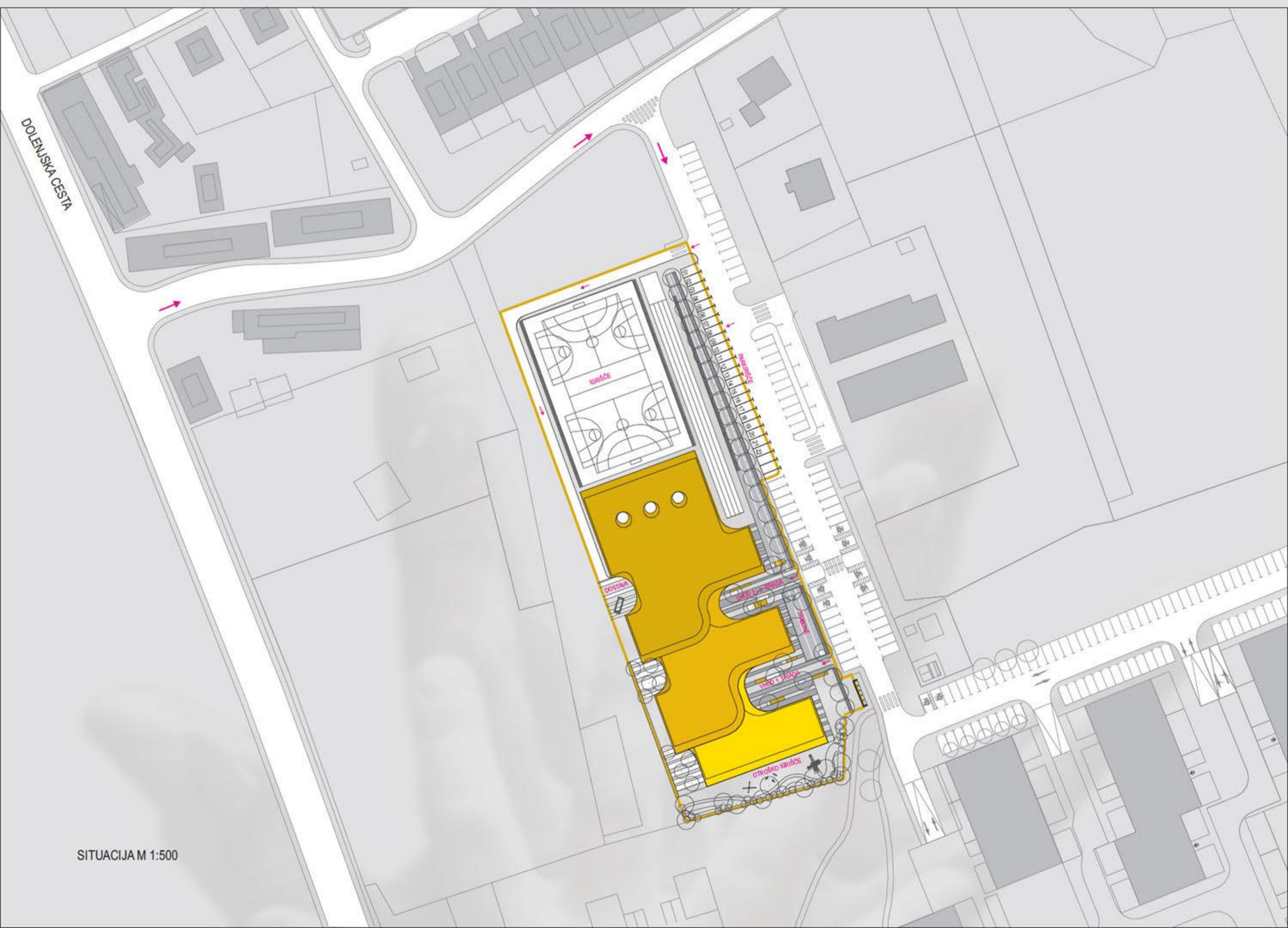
PRSTI HRUPE IN PRSTI ZELENJA SE ZAJEJAJO V VOLUMEN, GA PREOBLIKUJEJO IN USTVARJAJO ATRIJE. TO DOSEŽEMO Z PRINCIPOM GRADACIJE - PRELIVANJA. PO PRINCIPU GRADACIJE V TLOVISNI RAVNINI JE ZASNOVANA PROGRAMSKA SHEMA (JAVNI PROGRAM NA HRUPNI STRANI - DOLENJSKA CESTA, MIRNI PROGRAM - UČILNICE PA SO NA VZHODNI S (JAVNI PROGRAM NA HRUPNI STRANI - DOLENJSKA CESTA, MIRNI PROGRAM - UČILNICE PA SO NA VZHODNI STRANI OBRNENE PROTI NARAVI). PRAVAKO JE GRADACIJA PRISOTNA PRI ČLENJENJU VOLUMNA PO VIŠINI, VOLUMEN SE TERASASTO DVIGUJE PROTI SEVERU. TERASAST PRINCIP NUDI ZELO DOBRE POGOJE OSONČENJA. GRADACIJO PO VIŠINI TOREJ DOSEŽEMO Z MEANDRIRAJOČO TERASASTO ZASNOVO ŠOLE, KI DAJE OBČUTEK PALUBE IN LEBDENJA NAD RAVNINO LJUBLJANSKEGA BARJA. REZULTAT UPORABE PRINCIPA GRADACIJE JE EDINSTVENO ČLENJENA IN PRELIVAJOČA OBLIKA ŠOLE, KI NUDI NOVO, BOGATO IZKUŠNJO IN DOŽIVLJANJE UPORABNIKOV ŠOLE. ŠOLA SE TAKO Približa MERILU ČLOVEKA.

TRAKTI UČILNIC SO PO OBLIKI TRDI - PRAVOKOTNI. ZA RAZLIKU OD NJEGA PA JE ODPRT SKUPNI PROSTOR OBLIKOVAN MEHKO - AMORFNO, DOLOČAJO GA POLKROŽNE OBLIKE.

V DVEH POLKROŽNO ZAKLJUČENIH ZALIVIH MED PRSTI UČILNIC KI SE RAZTEZAJO PROTI VZHODNI STRANI, SE NAHAJA ŠOLSKO DVORIŠČE Z VHODOM. OBA ZALIVA SE RAZTEZATA V OSREDNJE Telo ŠOLE. PRAVAKO ZAHODNO STRAN ŠOLE ZMEHČAJO TRUJE MALO MANJ GLOBOKI ZALIVI, KI DELUJEJO KOT ODPRT ZELENI ATRIJ.

MEHKOBA ZALIVOV, KI SE RAZTEZAJO V OSREDNJI NOTRANJI PROSTOR OMOGOČA UPORABNIKOM ŠOLE NOVO PROSTORSKO DOŽIVETJE. OSREDNJI NOTRANJI PROSTOR KI DA DOLOČAJO TEMATSKI ZALIVI DELUJE PO OBLIKI KOT PO FUNKCiji ORGANSKO - AMORFNO. TEMATSKI ZALIVI IMAJO RAZLIČNE FUNKCIJE: KNJIŽNICA, JEDILNICA, ZBORNICA, GARDEROBA IN PA OSREDNJE AMFITEATRALO STOPNIŠČE.

VEČINA MATIČNIH UČILNIC SE NAHAJAJO V KRAKIH NA VZHODNI STRANI IN SO OSVETLJENE Z IDEALNO SONČNO SVETLOBO IZ JUGOVZHODNE STRANI. SPECIALNE UČILNICE SE NAHAJAJO V MANJŠIH KRAKIH NA ZAHODNI STRANI, SAJ NI PRIPOROČLJIVA DIREKтна SONČNA SVETLOBA.

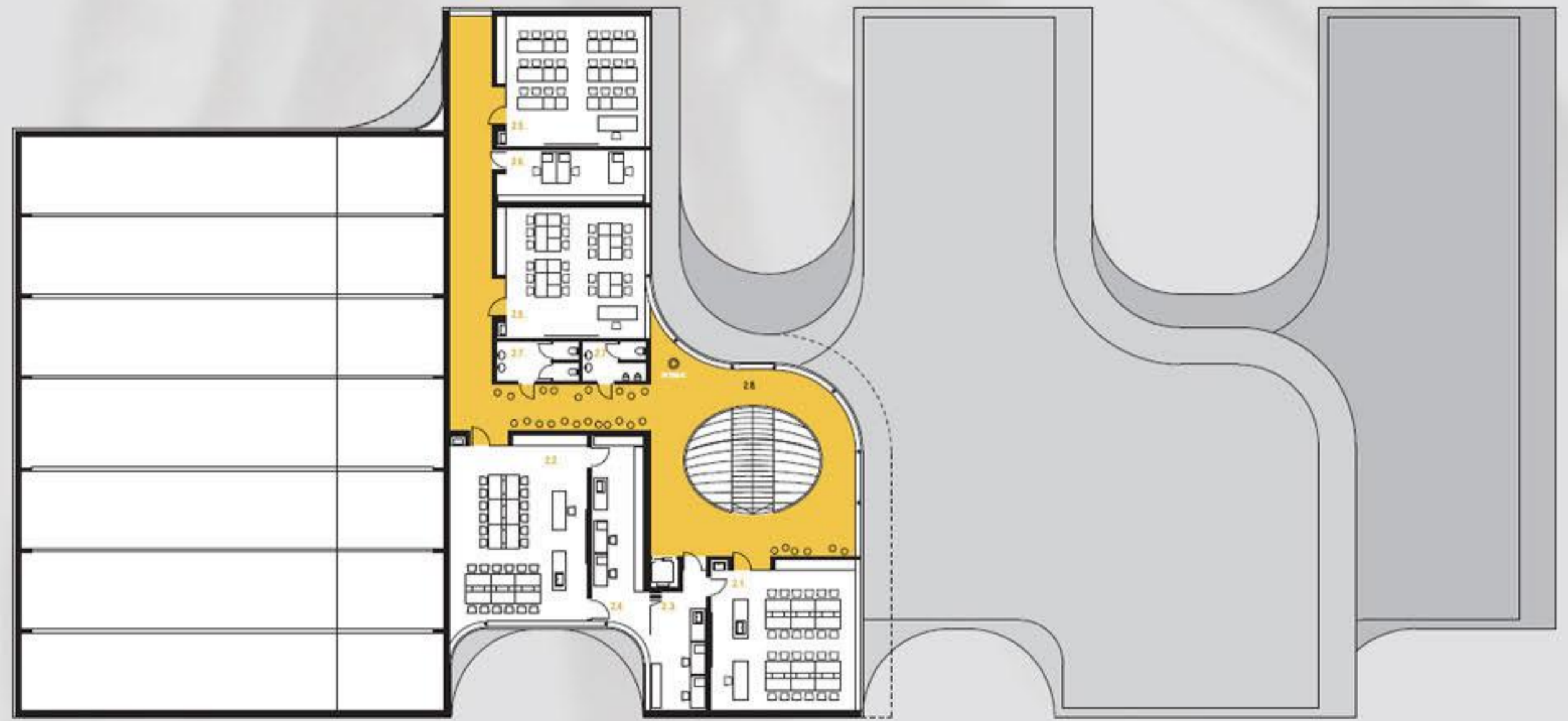
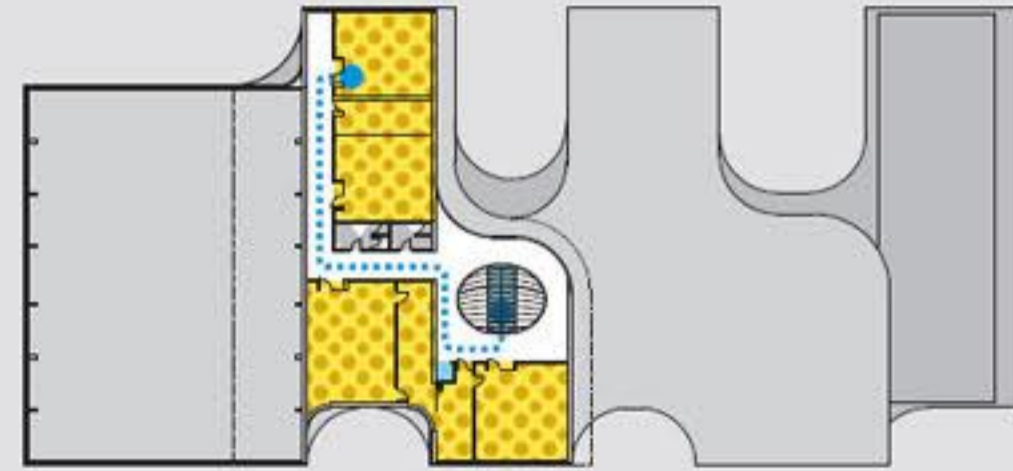




03

TLORIS 2. NADSTROPJA 1:200

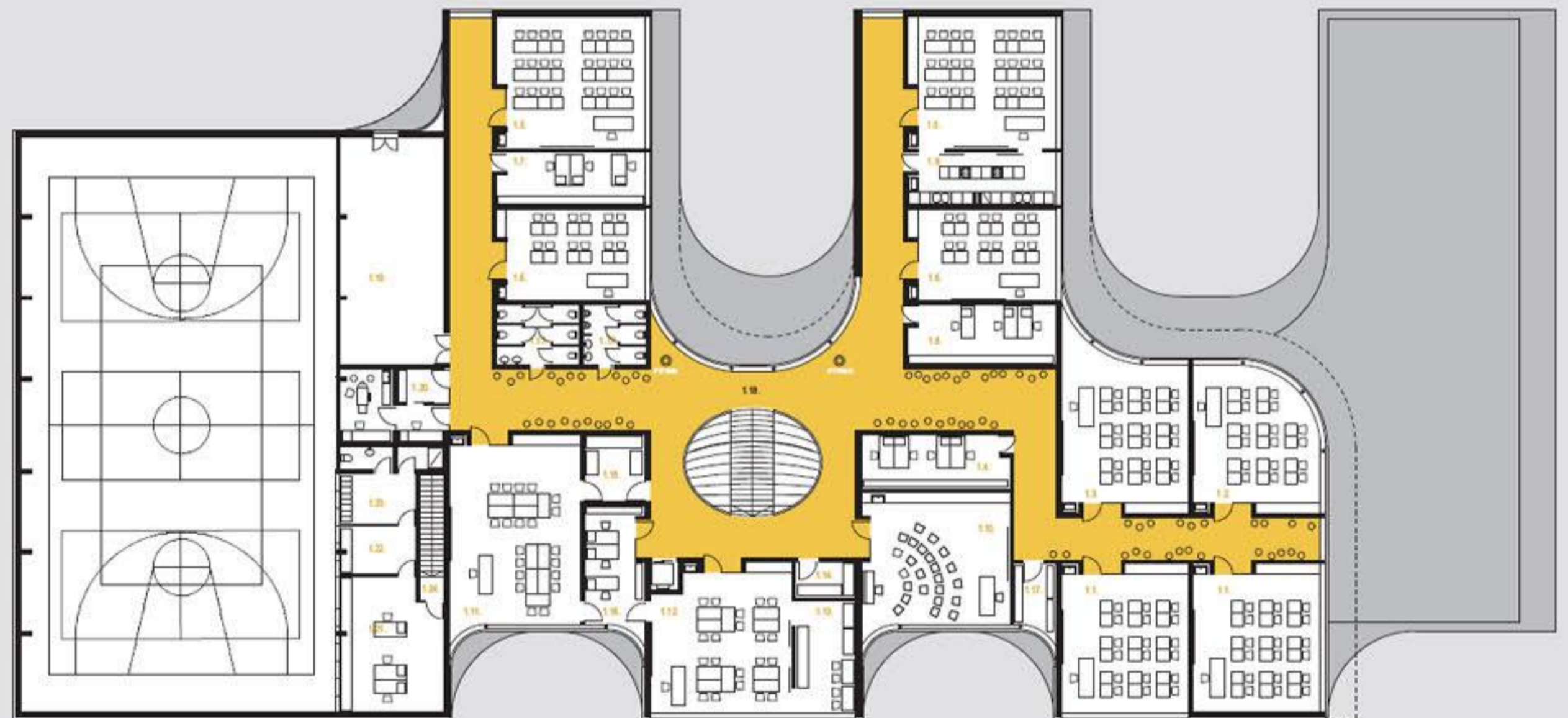
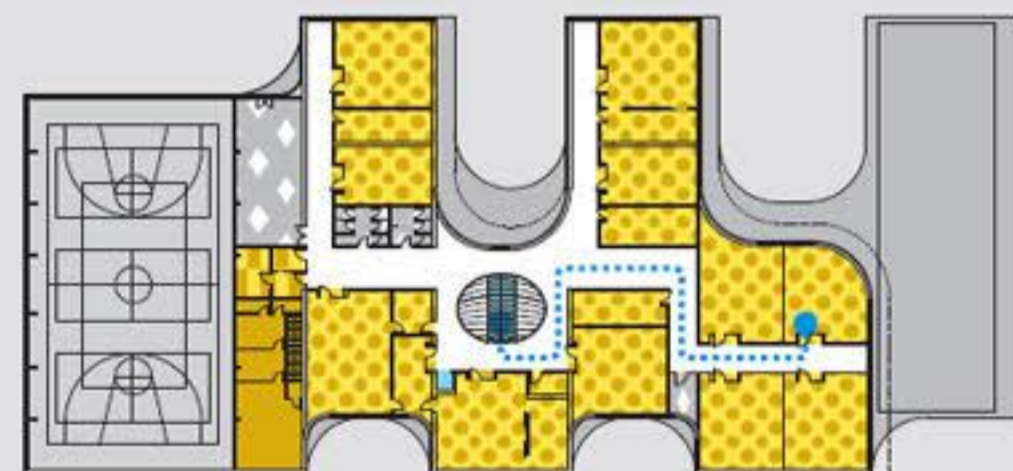
21. NARA/OSLOVNA UČILNICA	68,15 m <sup>2</sup>
22. NARA/OSLOVNA UČILNICA	81,60 m <sup>2</sup>
23. KABINET R. KE. BI.	23,35 m <sup>2</sup>
24. KABINET R. KE. BI.	33,45 m <sup>2</sup>
25. PREDMETNA UČILNICA	2 X 60,60 m <sup>2</sup>
26. KABINET ZE. ZO.	24,40 m <sup>2</sup>
27. SANITARJE	18,55 m <sup>2</sup>
28. KOMUNIKACIJE	180,00 m <sup>2</sup>
2. NADSTROPJE SKUPAJ	550,70 m <sup>2</sup>



02

TLORIS 1. NADSTROPJA 1:200

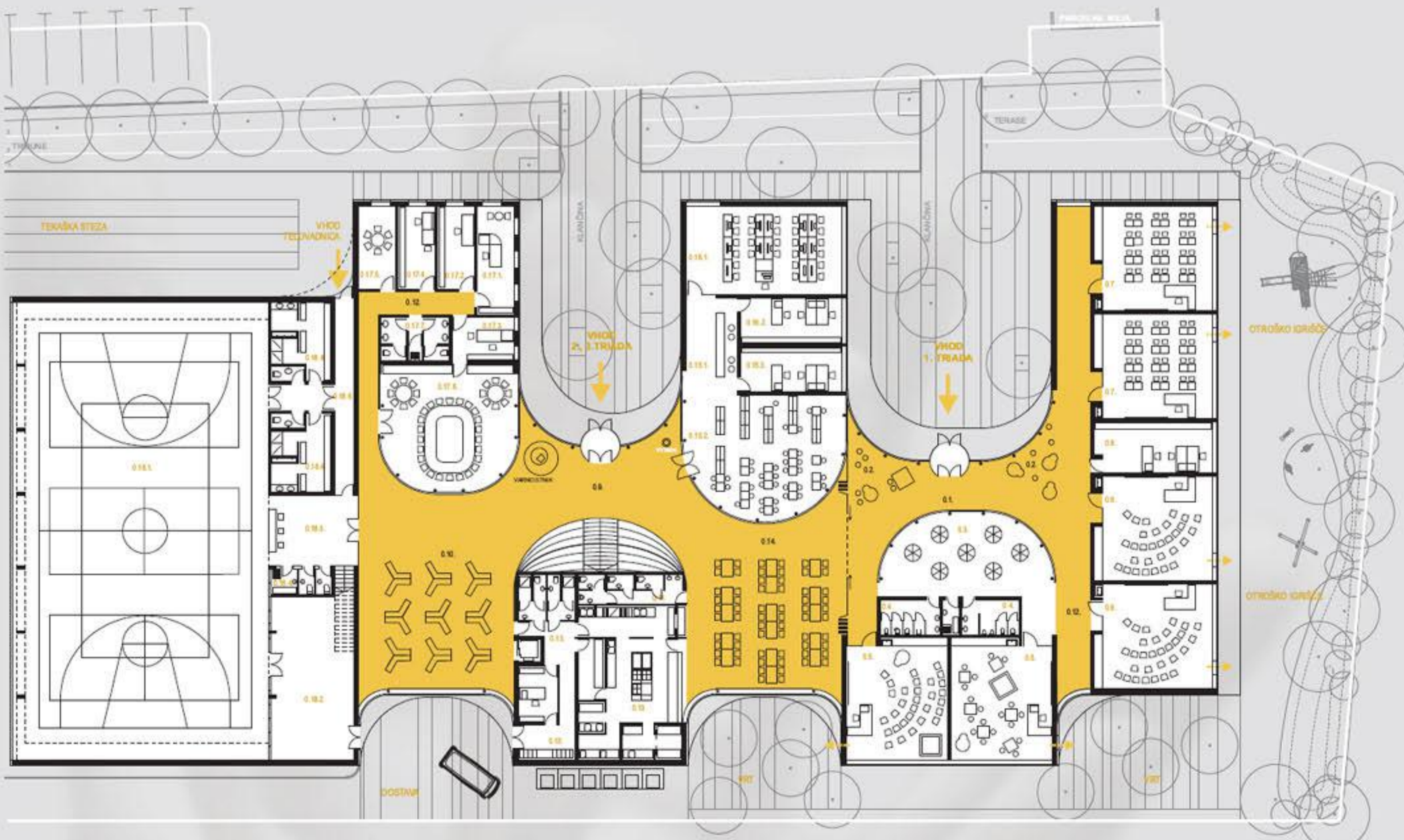
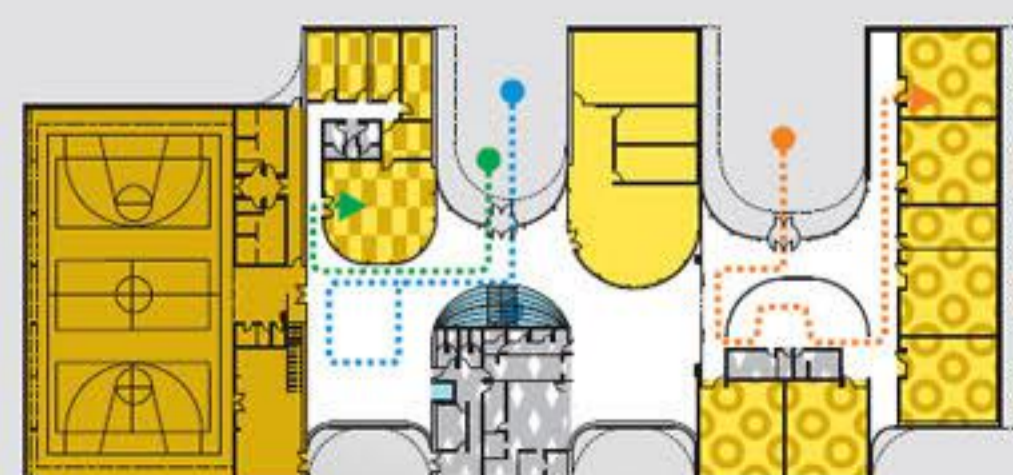
11. MATIČNA UČILNICA 4. R.	2 X 58,00 m <sup>2</sup>	1.17. SANITARJE - ČISTILA	37,15 m <sup>2</sup>
12. MATIČNA UČILNICA 5. R.	54,40 m <sup>2</sup>	1.18. KOMUNIKACIJA	340,00 m <sup>2</sup>
13. MATIČNA UČILNICA 6. R.	63,70 m <sup>2</sup>	1.19. KURILNICA, DELAVNICA, ARHIV	75,50 m <sup>2</sup>
14. KABINET 4.-5. R.	25,25 m <sup>2</sup>	1.20. ZOBODRAVSTVENA ORDIN.	24,30 m <sup>2</sup>
15. PREDMETNA UČILNICA	2 X 60,60 m <sup>2</sup>	1.21. PEDAGOŠKI KABINET	24,30 m <sup>2</sup>
16. MALA UČILNICA	2 X 42,10 m <sup>2</sup>	1.22. STUDIO	11,75 m <sup>2</sup>
17. KABINET JEZIKI	24,40 m <sup>2</sup>	1.23. GARD. ZAUČTELJE	10,70 m <sup>2</sup>
18. KABINET JEZIKI	27,80 m <sup>2</sup>	1.24. KOMUNIKACIJA	10,10 m <sup>2</sup>
19. KABINET GOSP. ODNJSTVO	24,40 m <sup>2</sup>	1. NADSTROPJE SKUPAJ	1342,85 m <sup>2</sup>
1.10. UČILNICA GLASBENA VZGOJA	61,60 m <sup>2</sup>		
1.11. UČILNICA LKOVNA VZGOJA	78,40 m <sup>2</sup>		
1.12. UČILNICA TEHNIKA	63,20 m <sup>2</sup>		
1.13. LK-TEH. STROJUNI DEL.	21,40 m <sup>2</sup>		
1.14. LK-TEH. FOTOTEHNIKA	6,80 m <sup>2</sup>		
1.15. LK-TEH. TERM. OBDELAVA	12,90 m <sup>2</sup>		
1.16. LK-TEH. KABINET	23,60 m <sup>2</sup>		



01

TLORIS PRITLIČJA 1:200

01. VHOD 1. TRADA	43,50 m <sup>2</sup>	0.16.1. MULTIMEDUSKA UČILNICA	69,55 m <sup>2</sup>
02. SKUPNE PROSTOR 1. R.	40,00 m <sup>2</sup>	0.16.2. KABINET	23,30 m <sup>2</sup>
03. GARDEROBA 1.-3. R.	63,90 m <sup>2</sup>	0.17. UPRAVNI PROSTORI	
04. SANITARJE 1.-3. R.	29,80 m <sup>2</sup>	0.17.1. RAVNATELJ	20,55 m <sup>2</sup>
05. MATIČNA UČILNICA 1. R.	60,75 m <sup>2</sup>	0.17.2. POMOČNIK RAVNATELJA	15,35 m <sup>2</sup>
06. MATIČNA UČILNICA 2. R.	60,95 m <sup>2</sup>	0.17.3. TAJNŠTVO	13,85 m <sup>2</sup>
07. MATIČNA UČILNICA 3. R.	60,95 m <sup>2</sup>	0.17.4. SVETLOJNI DELAVEC	15,35 m <sup>2</sup>
08. KABINET 1.-3. R.	29,80 m <sup>2</sup>	0.17.5. PROSTOR ZA RAZGOVORE	15,35 m <sup>2</sup>
09. AVLA-VHOD 2.-3. TRADA	114,00 m <sup>2</sup>	0.17.6. ZBORNICA	81,40 m <sup>2</sup>
010. GARDEROBA 4-9 R.	113,70 m <sup>2</sup>	0.17.7. SANITARJE	14,90 m <sup>2</sup>
011. SANITARJE	18,55 m <sup>2</sup>	0.18. TELOVADNICA	576,70 m <sup>2</sup>
012. KOMUNIKACIJA	176,55 m <sup>2</sup>	0.18.1. VADBENI PROSTOR	62,55 m <sup>2</sup>
013. CENTRALNA KUHINJA	136,35 m <sup>2</sup>	0.18.2. SHRAMBA ZA ORODJE	23,50 m <sup>2</sup>
014. JEDILNICA	113,70 m <sup>2</sup>	0.18.3. SODNIŠKA NIŠA	46,10 m <sup>2</sup>
015. KNJIŽNICA	25,25 m <sup>2</sup>	0.18.4. GARDEROBE	7,40 m <sup>2</sup>
015.1. OPOSUJA	90,00 m <sup>2</sup>	0.18.5. SANITARJE-ČISTILA	28,10 m <sup>2</sup>
015.2. ČITALNICA-STOJALA	23,30 m <sup>2</sup>	0.18.6. KOMUNIKACIJA	28,10 m <sup>2</sup>
015.3. KNJIŽNICA	23,30 m <sup>2</sup>	PRITLIČJE SKUPAJ	2449,70 m <sup>2</sup>

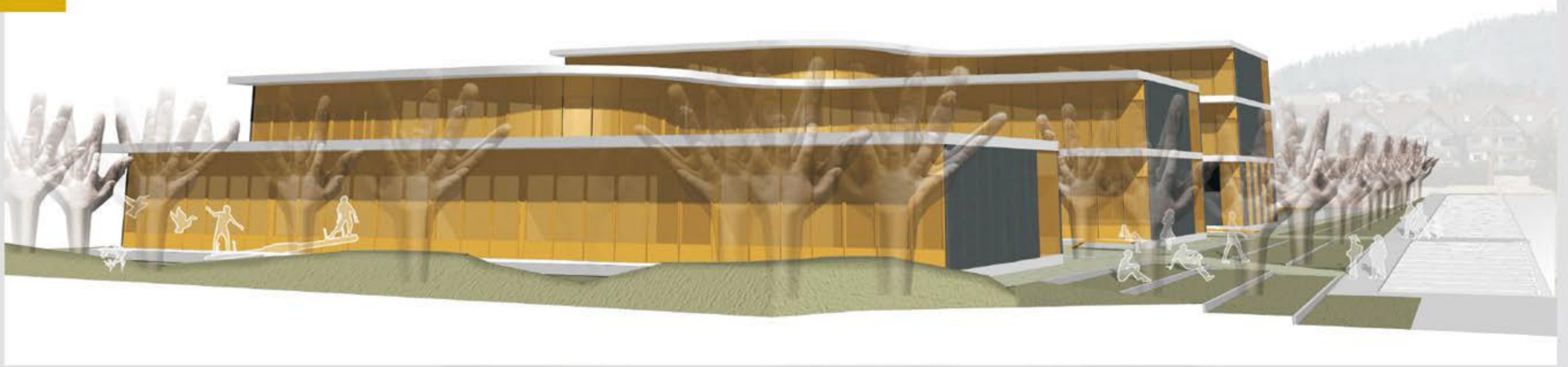


LEGENDA PROSTOROV

	PROSTORI 1. TRADE		PROSTOR 2. IN 3. TRADE		UPRAVNI PROSTORI		SERVISNI PROSTORI		VERTIKALNA KOMUNIKACIJA		SKUPNI PROSTOR IN KOMUNIKACIJA		KNJIŽNICA IN MULTIMEDUSKA UČILNICA		TELOVADNICA
--	-------------------	--	------------------------	--	------------------	--	-------------------	--	-------------------------	--	--------------------------------	--	------------------------------------	--	-------------

POTI V ŠOLI

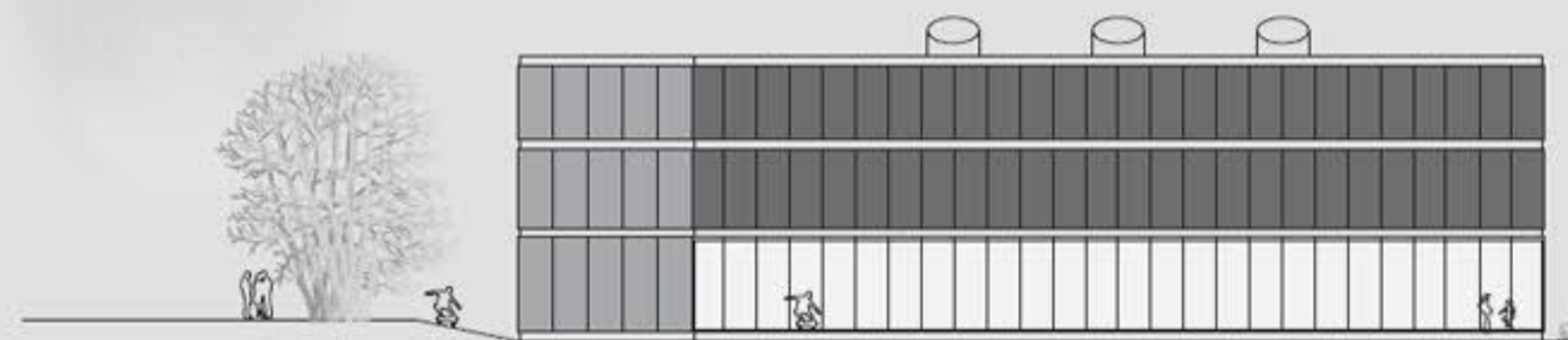
	POT UČENCA 1. TRADE		POT UČENCA 2. IN 3. TRADE		POT UČITELJA
--	---------------------	--	---------------------------	--	--------------



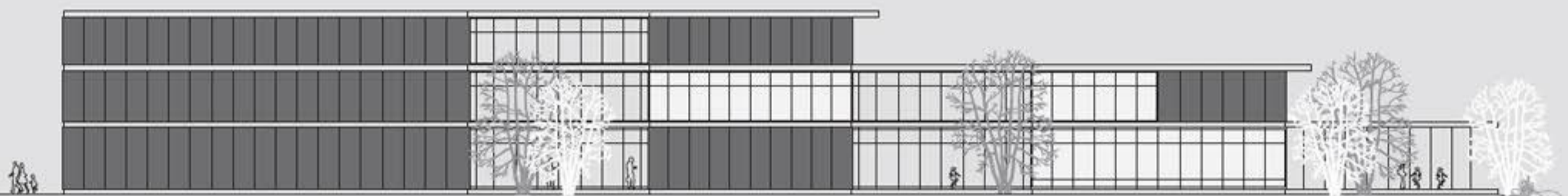
FASADA VZHOD 1:200



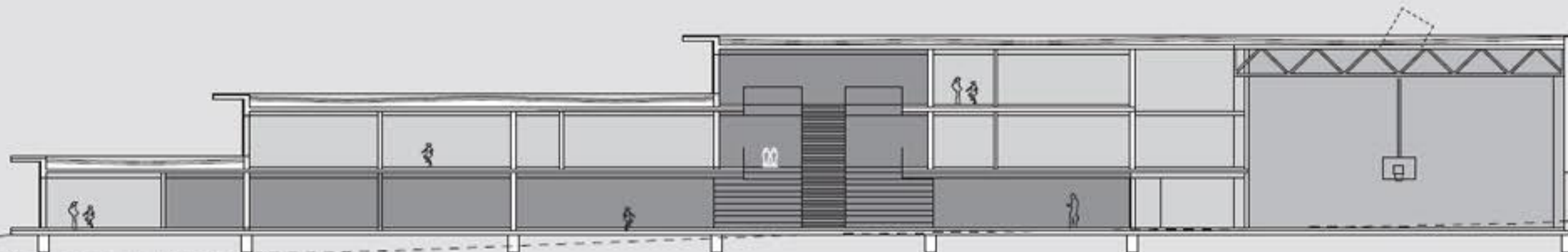
FASADA JUG 1:200



FASADA SEVER 1:200



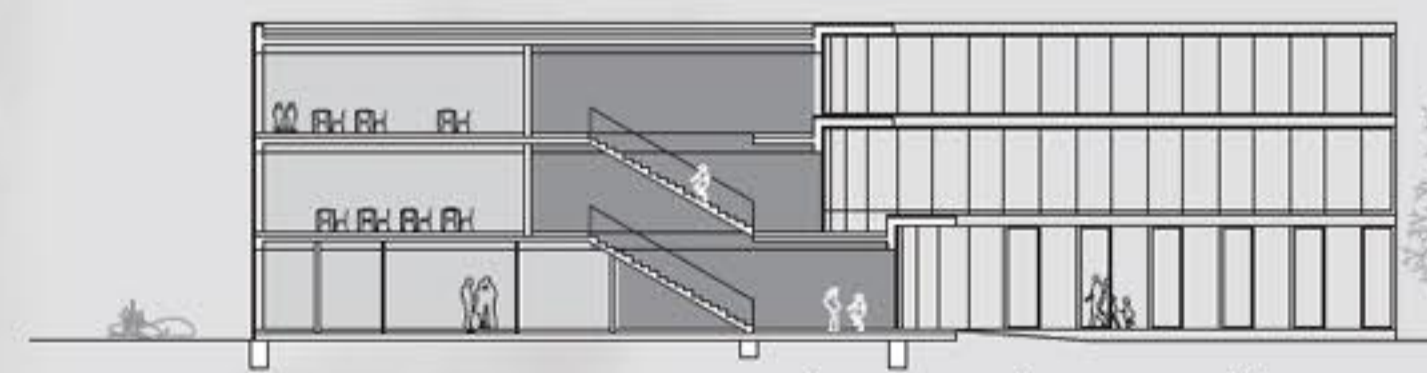
FASADA ZAHOD 1:200



VZDOLŽNI PREREZ 1:200



VDOLŽNI PREREZ ČEZ KRAKE 1:200



PREČNI PREREZ ČEZ STOPNIŠČE 1:200





VHOD I. TRIADA



POGLED PROTI GLAVNEMU VHODU



I. NADSTROPJE (STOPNIŠČE)



PRITLIČJE (VEČNAMENSKI PROSTOR)