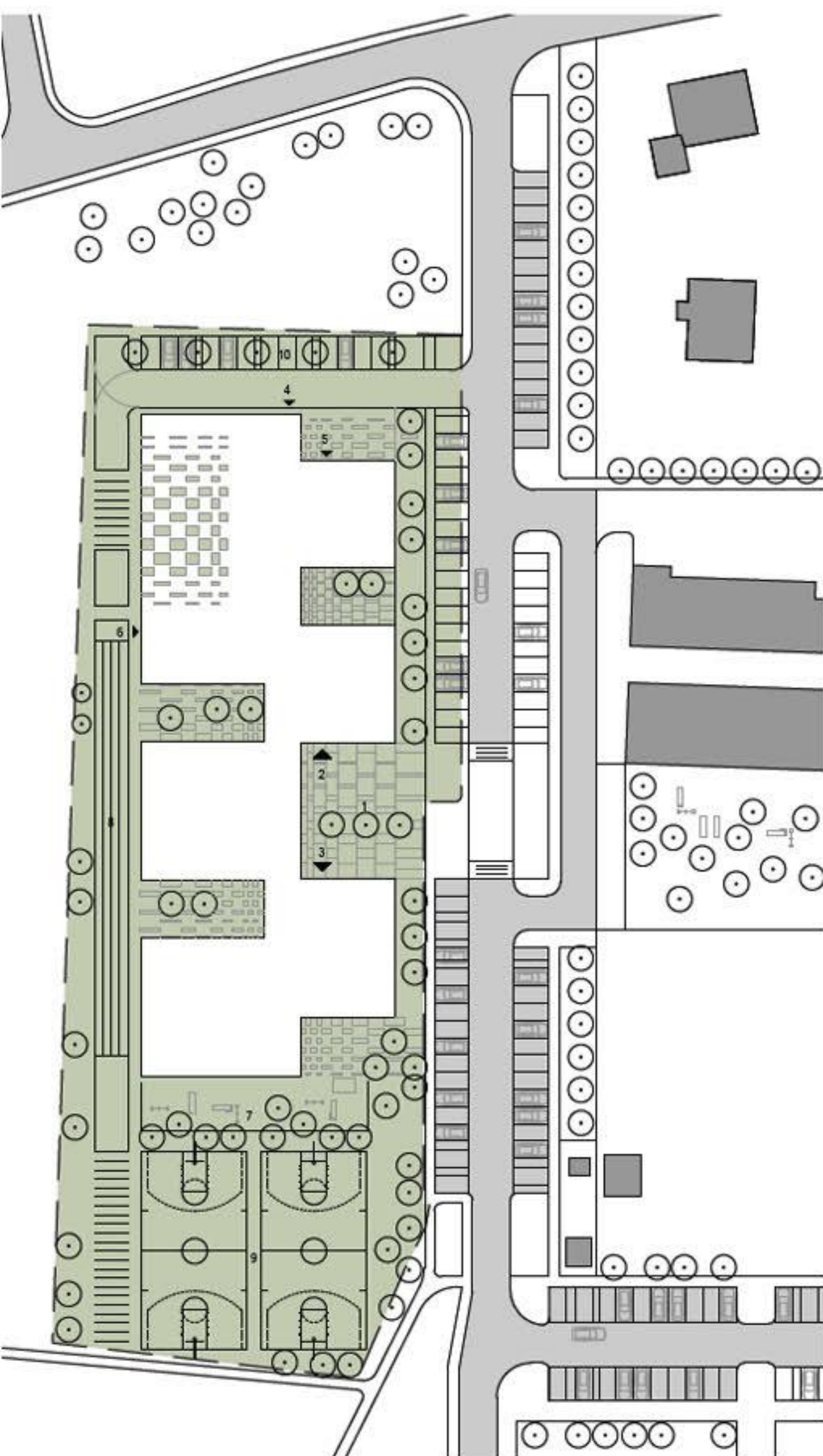




pogled iz dovozne ceste

01

# osnovna šola lavrica

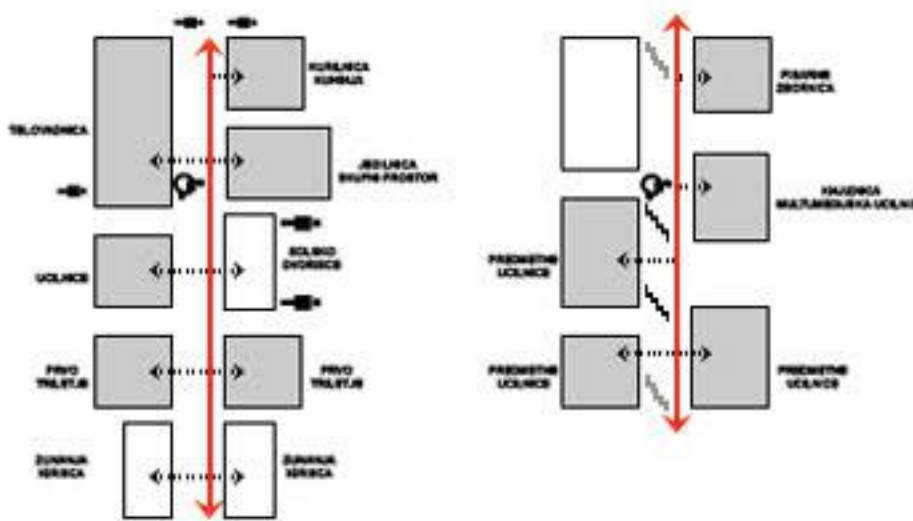


tloris situacije M 1:500

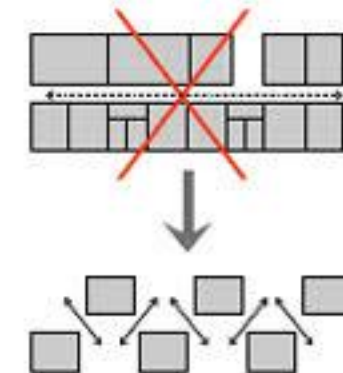
**legenda:**

- 1 solsko dvorišče
- 2 glavni vhod
- 3 vhod prva triada
- 4 vhod zaposleni
- 5 servisni vhod / dostava
- 6 vhod telovadnica
- 7 igrala prva triada
- 8 tekalna steza
- 9 sportna igrišča
- 10 parkiranje zaposleni

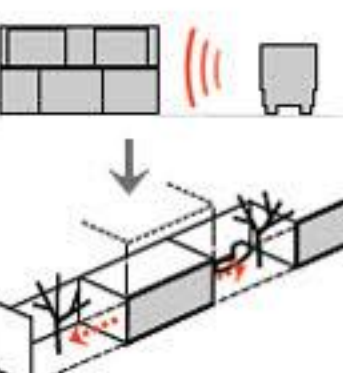
**diagram komunikacij**



**koncept odprte strukture**



**intimni atriji / zaščita pred hrupom**



**DEMOKRATIČNA ŠOLA**

- demokratična šola uči vrsto generacij in je okvir za odraščanje in radovednost
- ustvarja prostorsko funkcionalne sklope ki ustvarjajo mesta srečanja, učenja

**PROSTORSKA ZASNOVA**

- vaško okolje, formira se nizka, fregmentirana zgradba
- razpadli monolit, ustvari se »preproga«, šola z atriji in scenarij aktivne notranje ulice - učenec prijazna šola
- lokacija, tesna parcela - narekuje potrebo zaščite šole pred zunanjimi vplivi, orientacija prostorov v atrije
- šolsko dvorišče, kot razširitev pločnika, zmanjšuje gnečo, kadar otroci prihajajo in odhajajo iz šole
- športna igrišča in igrala na jugu, nadaljevanje »zelenega pasu« okolice, ki se preko tekališča na zahodni strani povežejo s telovadnico
- severozahod - dostavno dvorišče

**UREDITEV OKOLJA**

- dovoz do šolskega kompleksa je predviden s kamnikarjeve ulice
- urbana dvorišča na vzhodni strani
- različne oblike tlakovanja, vanje se zajedajo zelenice z drevesi
- sistem osvetlitve (talna svetila brez svetlobnega onesnaževanja)
- zelena dvorišča na zahodu in jugu
- prostor za igro
- prostor za odih in počitek
- prostor za druženje
- urbani elementi za posedenje, v komponirana urbana oprema
- modulacija terena med prostorom za igro prvega triletja in zunanjimi igrišči

**ARHITEKTURNA ZASNOVA**

- enostavna, pregledna zgradba za uporabnike, povezana z zunanjim okoljem
- atriji, učilnice, povezani s skupnim prostorom aktivne notranje ulice, postanejo sistemska rešitev, ki se členkasto vije skozi vso hišo
- skupni prostori knjižnice, večnamenska in športna dvorana so le še en sklop s katerim se vrsta nadaljuje/končuje
- 45/ 5 / 45 / 15 / 45, ..... ritem aktivnosti v šoli
- atriji, povezani z učilnicami in »aktivnim« notranjim hodnikom, so del tako 45 minutnega, kot 5 minutnega intervala
- živijo s šolo in se v svoji funkciji spreminjajo z ritmom šole
- 45 minut ... miren atrij, osvetljuje učilnice, 5 minut ... atrij živi, povezuje učence, atriji združuje učilnice ... vizualna komunikacija med uporabniki
- zasnova omogoča, da imajo učenci in učitelji kvalitetne ambience v vseh časovnih intervalih, med poukom (atrij), v odmorih (pogled na atrij in naravno osvetljeno ulico
- šolsko dvorišče, nas vodi do notranje ulice, ki vsebuje vrsto vsebin, ki neposredno komunicirajo z mimoidočimi otroci
- pritišče, 1-5 razred, skupni prostori
- prvo triletnje, ločen vhod, učilnice s spremljevalnimi prostori, ločene od ostalega dela šole
- učilnice v pritišču, orientirane na dvorišča, integracija z naravo, pouk na prostem
- nadstropje, predmetne učilnice, knjižnica, uprava
- vizualen stik s športno dvorano
- dispozicija pristopa v dvorano in javnim prostorom, sta ločena od ostalega dela šole (večerni režim)

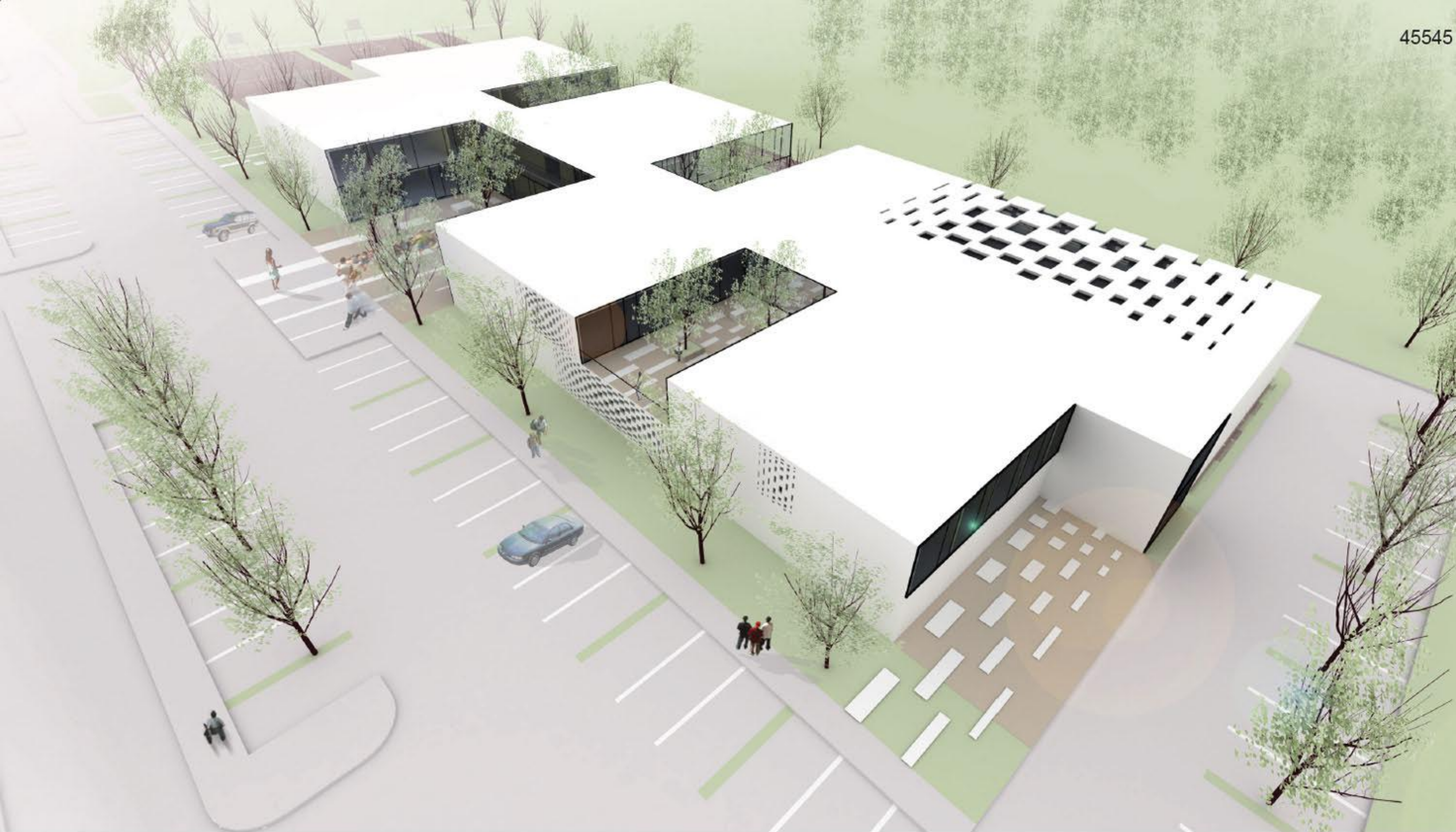


pogled iz knjižnice ley atrij v telovadnico čez zgornji atrij



vzhodna fasada M 1:200





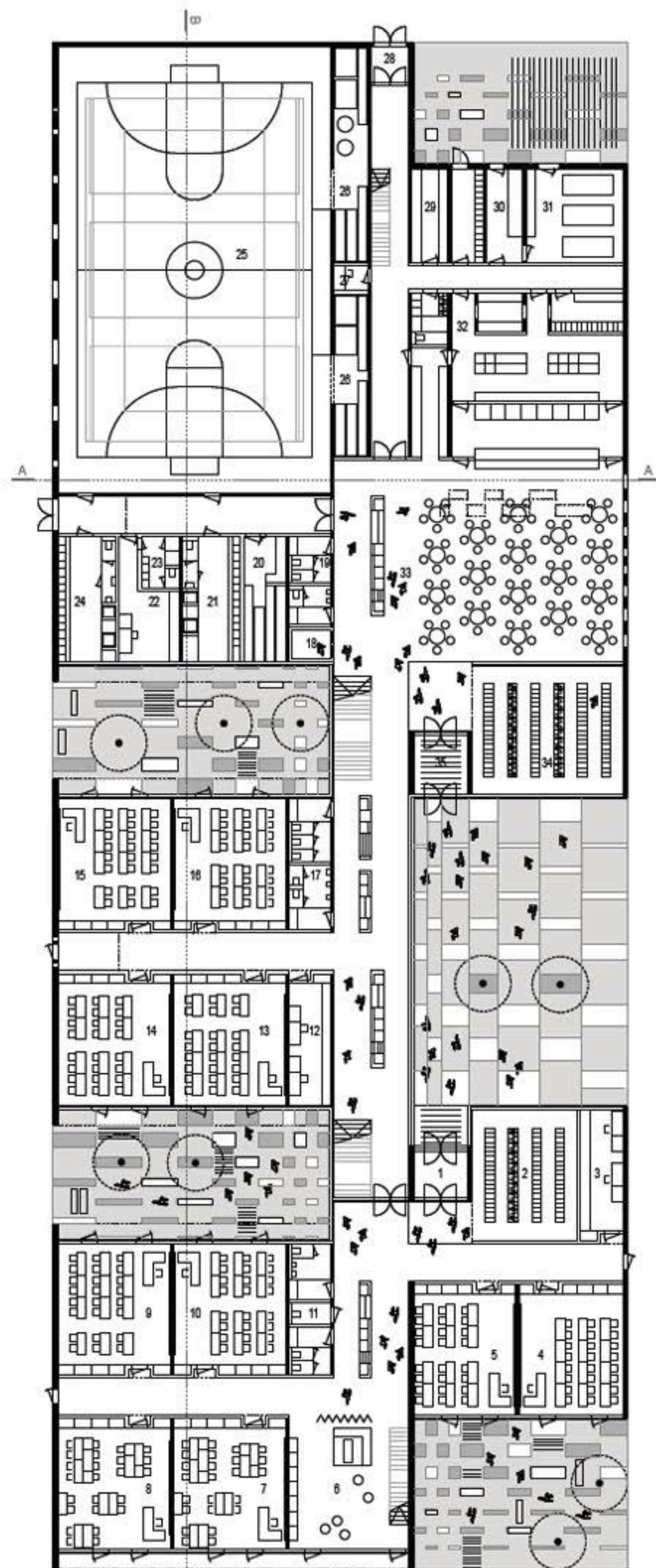
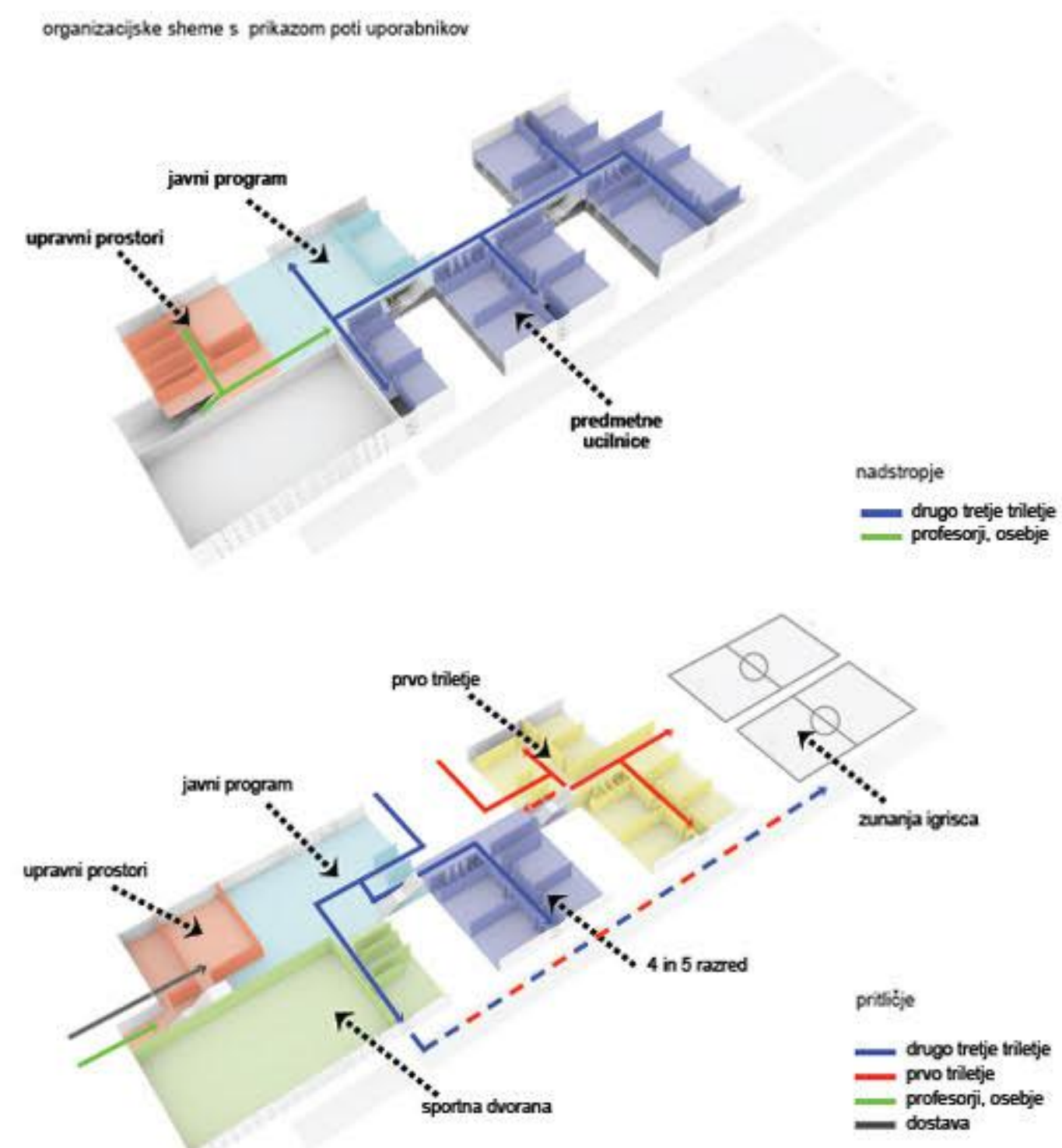
pogled iz zraka

# osnovna šola lavrica

legenda:

- 1 vhod prvega triletja
- 2 garderoba
- 3 kabinet
- 4 matična učilnica
- 5 matična učilnica
- 6 skupni prostor za 1. razred
- 7 matična učilnica
- 8 matična učilnica
- 9 matična učilnica
- 10 matična učilnica
- 11 sanitarije
- 12 matična učilnica
- 13 matična učilnica
- 14 kabinet
- 15 matična učilnica
- 16 matična učilnica
- 17 sanitarije
- 18 dvigalo
- 19 sanitarije
- 20 čistila, naprave za gledalce
- 21 garderoba
- 22 kabinet
- 23 garderoba za učitelje
- 24 garderoba
- 25 telovadnica
- 26 shramba za orodje
- 27 studio
- 28 vhod zaposleni
- 29 arhiv
- 30 delavnica
- 31 kuhinja
- 32 kuhinja
- 33 večnamenski prostor, jedilnica
- 34 garderoba
- 35 glavni vhod

organizacijske sheme s prikazom poti uporabnikov



tloris pritišča M 1:200



pogled na športna igrišča in na zunanjepovršine prvega triletja

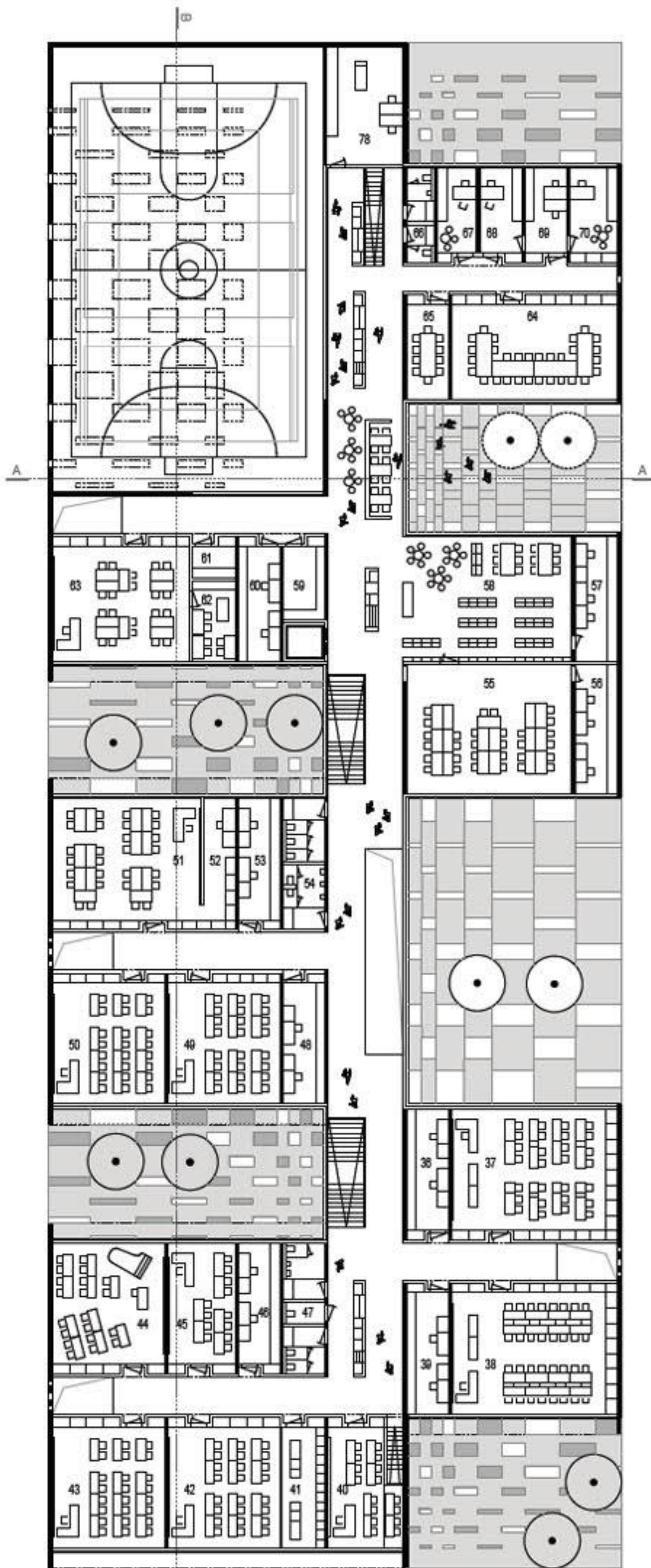




šolsko dvorišče

03

# osnovna šola lavrica



tloris nadstropja M 1:200

legenda:

- 36 kabinet
- 37 naravoslovna učilnica
- 38 naravoslovna učilnica
- 39 kabinet
- 40 predmetna učilnica - mala
- 41 kabinet gospodinjski pouk
- 42 predmetna učilnica
- 43 predmetna učilnica
- 44 učilnica glasbena vzgoja
- 45 predmetna učilnica - mala
- 46 kabinet
- 47 sanitarije
- 48 kabinet
- 49 predmetna učilnica
- 50 predmetna učilnica
- 51 učilnica likovna vzgoja
- 52 kabinet likovna vzgoja
- 53 kabinet
- 54 sanitarije
- 55 multimedjska učilnica
- 56 kabinet
- 57 kabinet
- 58 knjižnica
- 59 čistila
- 60 kabinet tehnična vzgoja
- 61 telnica
- 62 strojni del
- 63 tehnična vzgoja
- 64 prostor za razgovore
- 65 zbornica
- 66 sanitarije zaposleni
- 67 svetovalni delavec
- 68 pomočnik ravnatelja
- 69 tajništvo
- 70 ravnatelj
- 71 zobozdravnik



prečni prerez A-A M 1:200



južna fasada M 1:200



pogled v telovadnico



sevna fasada M 1:200





pogled iz šole na dvorišče / preglednost in transparentnost komunikacij

04

# osnovna šola lavrica

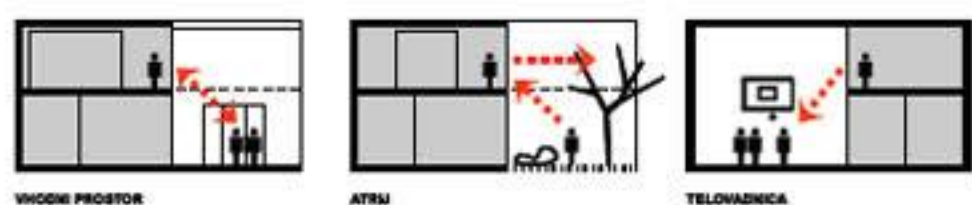


vzdolžni prerez B-B, M 1:200

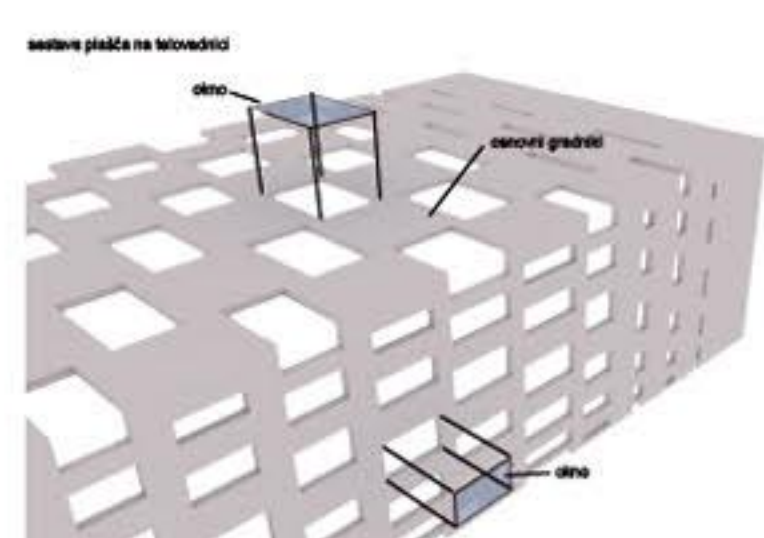
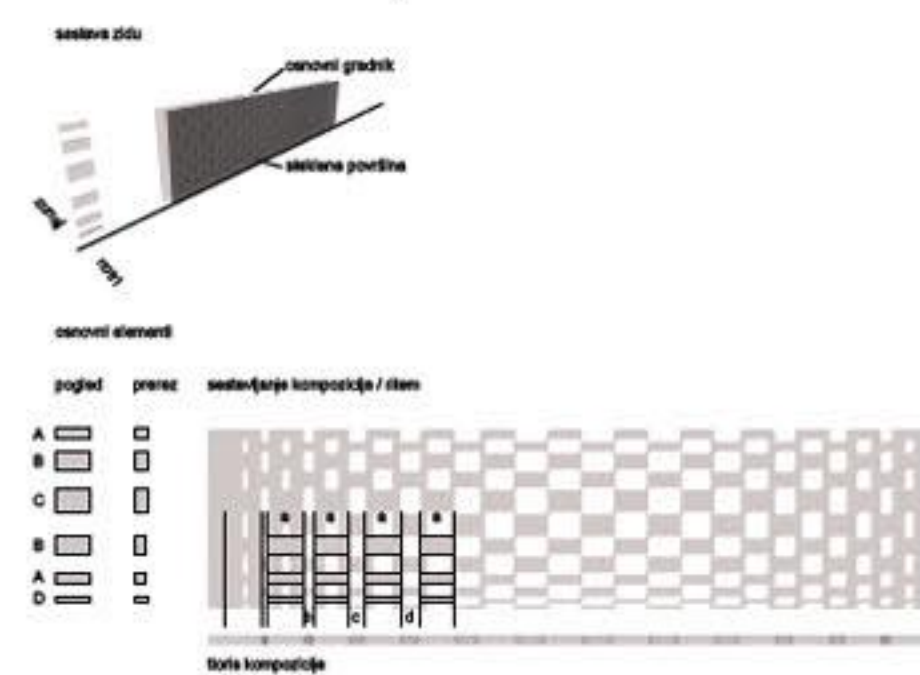


zahoda fasada M 1:200

shema: socialni kontakti



shema: zasnova plašča



pogled v šolski atrij