

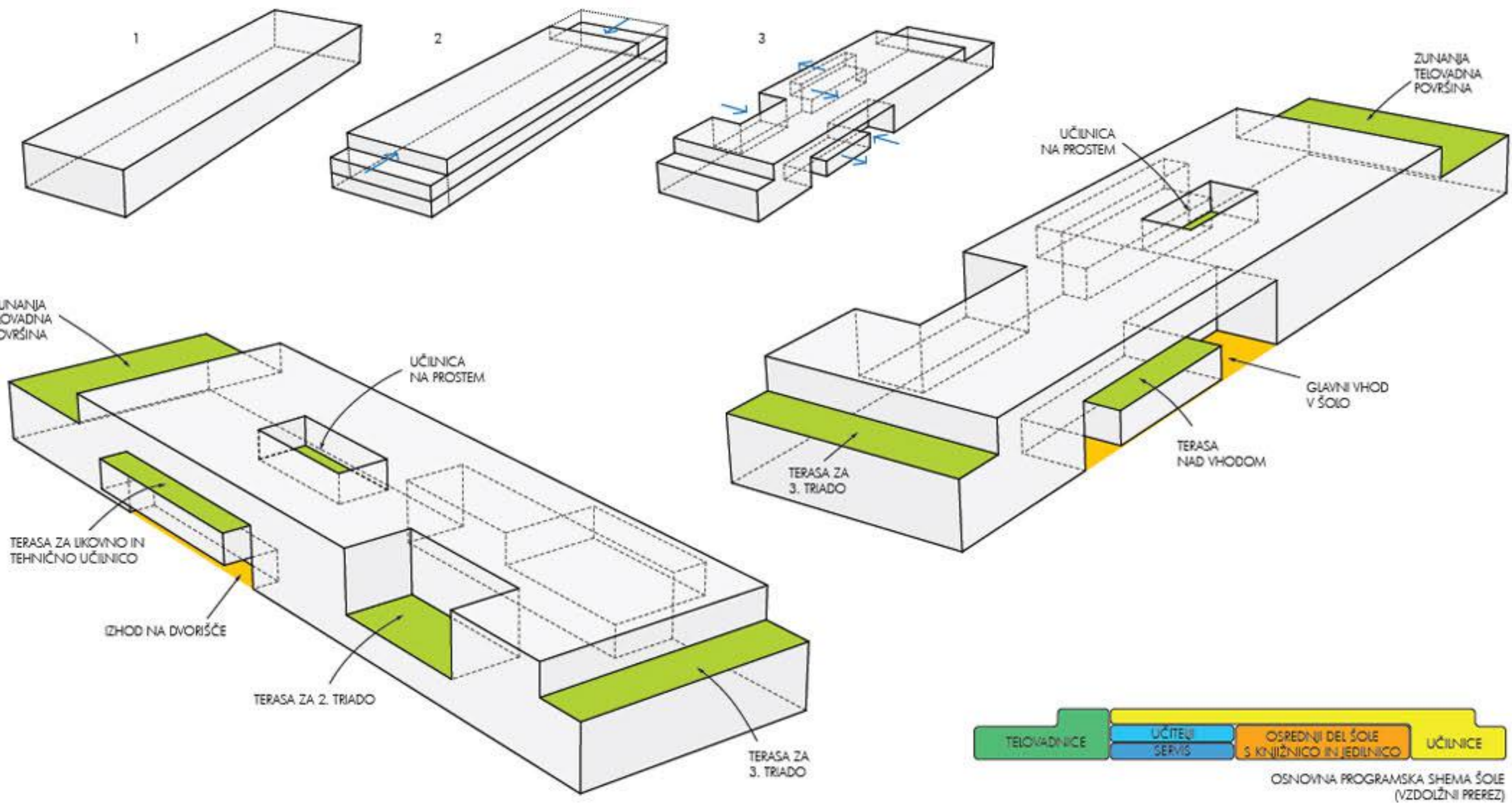
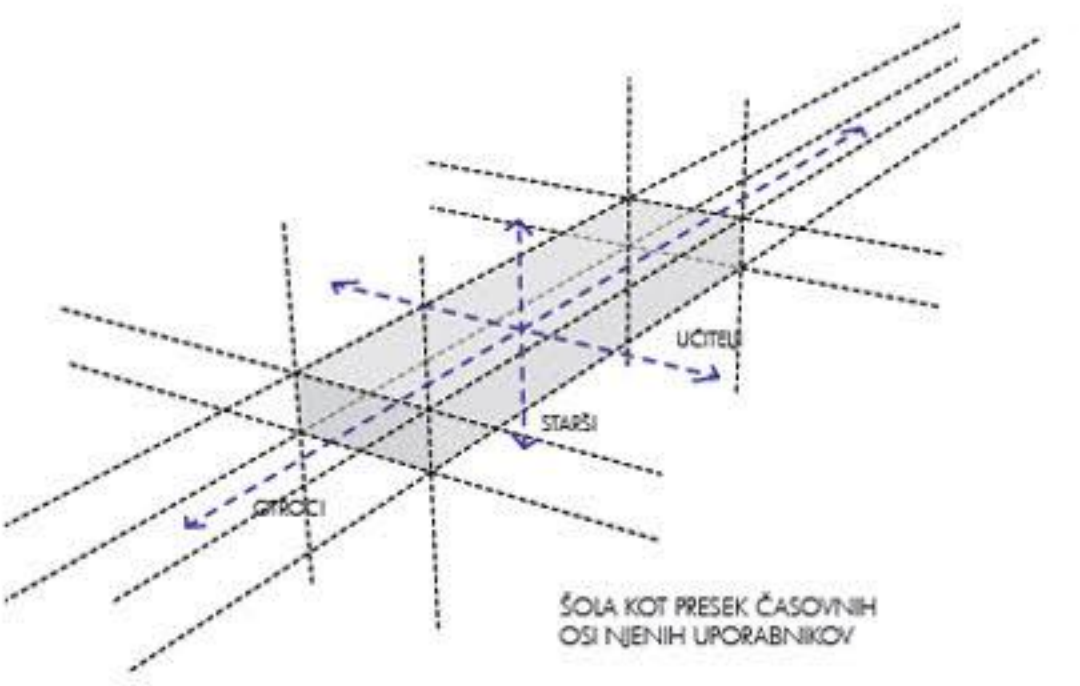


VHOD V ŠOLO

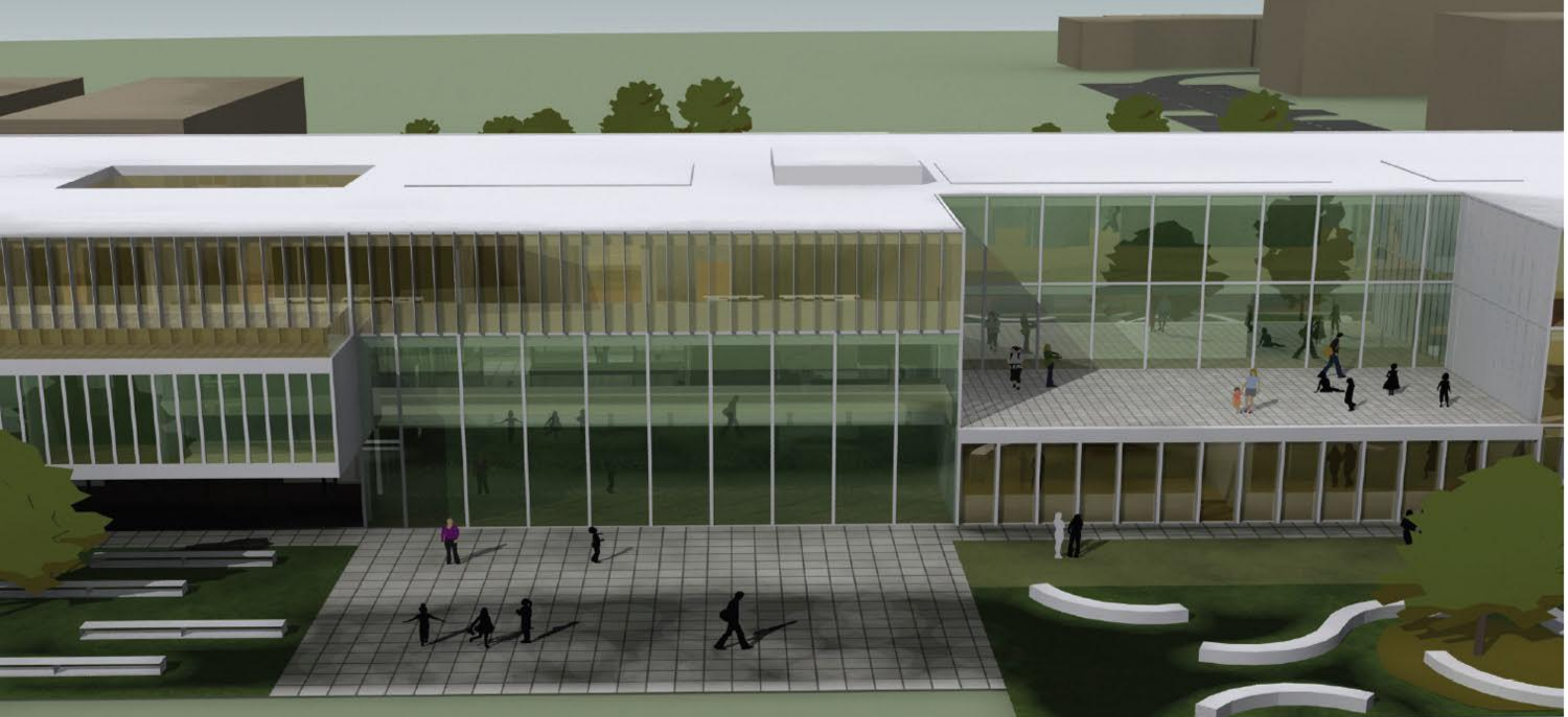
ŠOLA, KI OD DALEČ DAJE VIDEZ MOČNE IN TRDNE INŠTITUCIJE, SE Z BUŽINE PRIKAŽE KOT PRIJAZNA DEMOKRATIČNA USTANOVA, KI SE NA MESTIH, KJER JE TO POTREBNO, PRIKLanja, UMIKA ALI STEGUJE, ODPIRA ALI ZAPIRA, VSE V CILJU ZAGOTOVITI SVOJIM UPORABNIKOM ČIM VEČJE LAGODJE IN JIH NUDI ZAŠČITO PRED ZUNANJIM VPLIVOM.

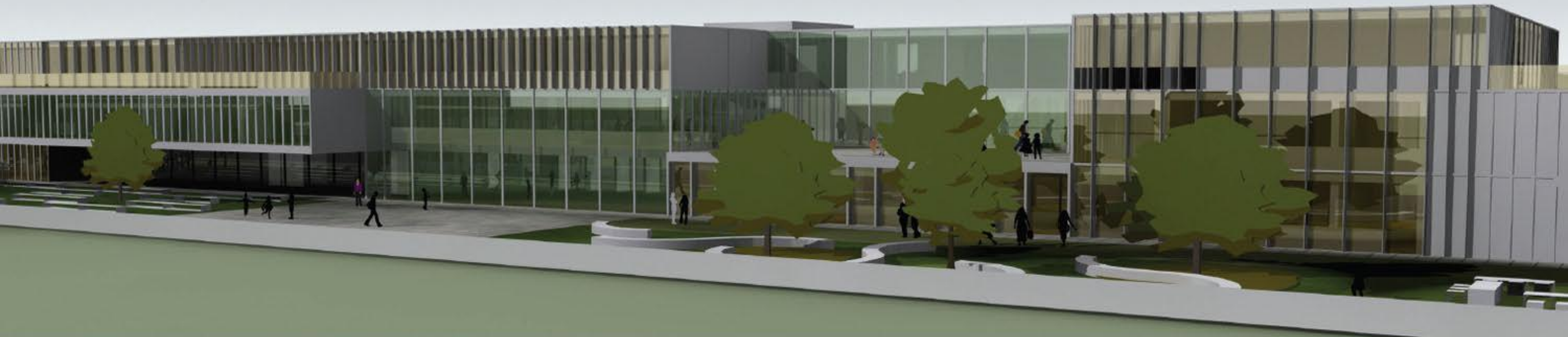
V PARIH POTEZAH SE STROGA MASA S KONZOLAMI IN ZAJEDAMI POPOJNOMA ZMEHČA, S ČEMER NASTANEJO NOVI IN NEPRIČAKOVANI ZUNANJI PROSTORI, NAMENJENI UČENCEM: VELIK POKRIT PROSTOR PRED VHODOM, MANJŠI PROSTOR PRED IZHODOM NA VRT, LOČENI TERASI ZA DRUGO IN TRETJO TRIADO, DODATNA ZUNANJA VADBENA POVRŠINA NA STREHI TELOVADNICE IN TERASA ZA LIKOVNO UČILNICO S POGLEDOM NA ŠOLSKI VRT.

TOVRSTNO OBLIKOVANJE MAS OZNAČUJE GLAVNI VHOD V STAVBO IN IZHOD NA VRT, HKRATI PA IZPOSTAVI TUDI DVA PROGRAMA ŠOLE - KNJIŽNICO NA VHODNI IN PROSTORE ZA UČITEJE NA ZAHODNI FASADI - KOT PROTIUTEŽ MASAM TELOVADNIC NA SEVERU IN VEIKIM FASADNIM POVRŠINAM UČILNIC NA JUGU STAVBE.

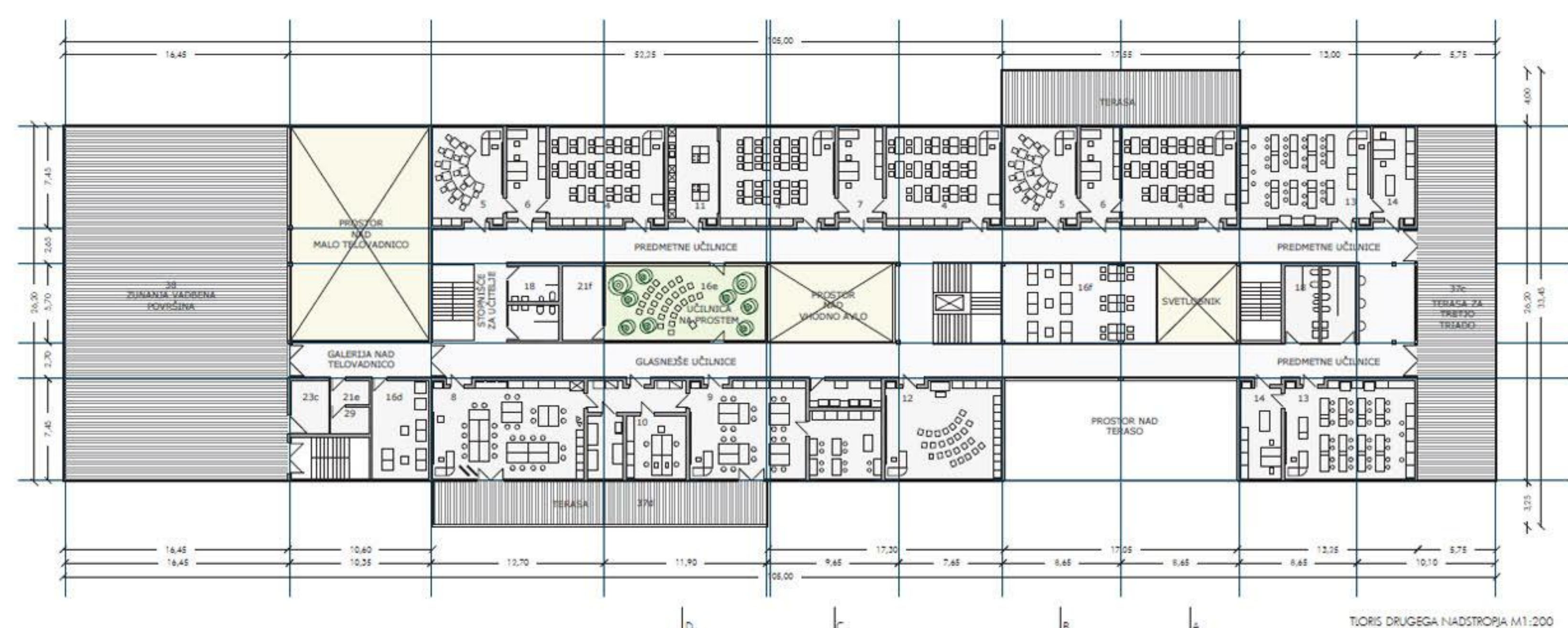


ZADNJA STRAN ŠOLE



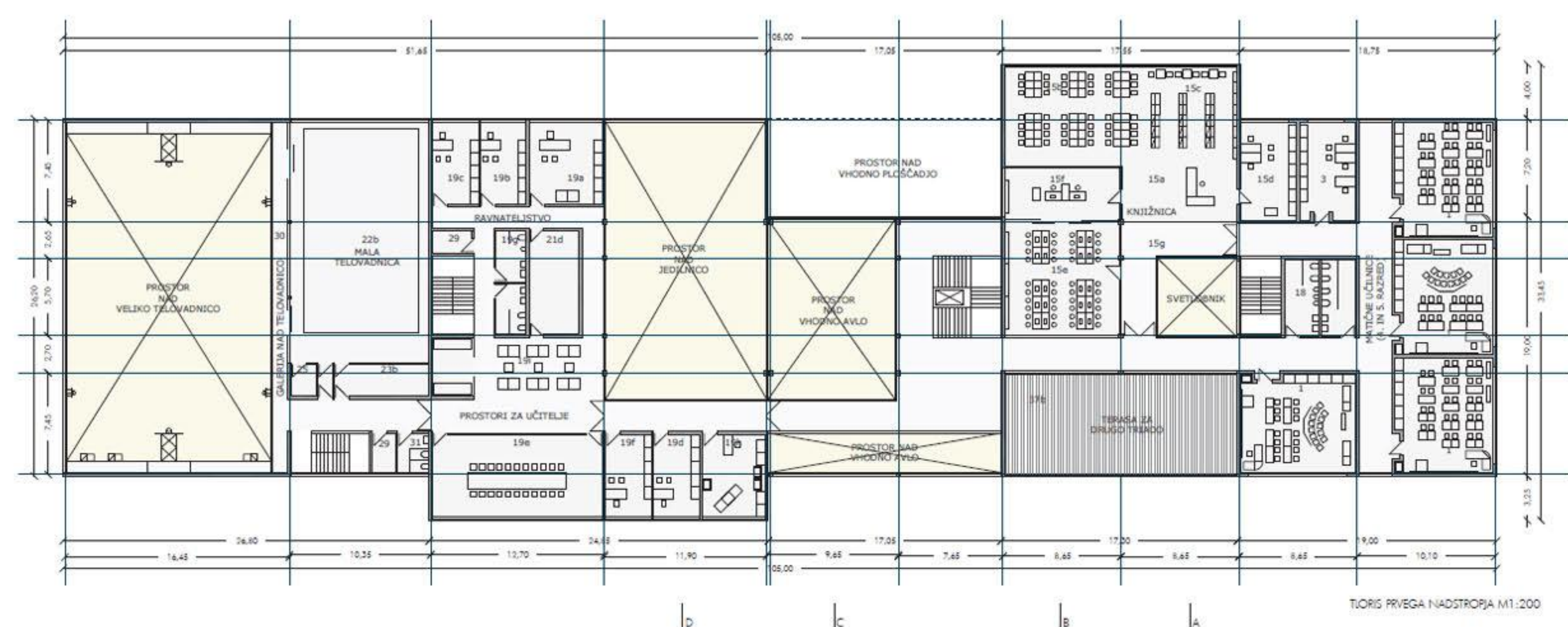


DVORIŠČE



ŠOLA

- A PROSTORI ZA POUK**
- 1 matična učilnica
 - 2 skupni prostor Tr.
 - 3 kabinet
 - 4 predmetna učilnica
 - 5 predmetna učilnica/mala
 - 6 kabinet jeziki
 - 7 kabinet t/g/za



- SPECIJI NE PREDMETNE UČILNICE**
- 8 učilnica li. vzgoja
 - 9 učilnica tek. vzgoja
 - 10 kabinet li./teh.vzgoja
 - 11 kabinet gospodinjstvske pouka
 - 12 učilnica gl. vzgoja
 - 13 naravoslovna učilnica
 - 14 kabinet f./ta/bi

- KNJIŽNICA Z MULTIMEDIJSKO UČILNICO**
- 15a osrednji del z izposajo
 - 15b ditalnica
 - 15c knjižno stojalo
 - 15d stolovna dala knjižničarja
 - 15e multimedijška učilnica
 - 15f kabinet multimedijške učilnice
 - 15g predprostor knjižnice

- B OSTALI PROSTORI**
- SKUPNI PROSTORI**
- 16a avla 1. trileja
 - 16b avla 2. in 3. trileja
 - 16c jedilnica
 - 16d klubski prostor/učenci
 - 16e učilnica na prostem
 - 16f prostor za učenje
 - 17a garderoba
 - 17b garderoba
 - 18 sanitarije

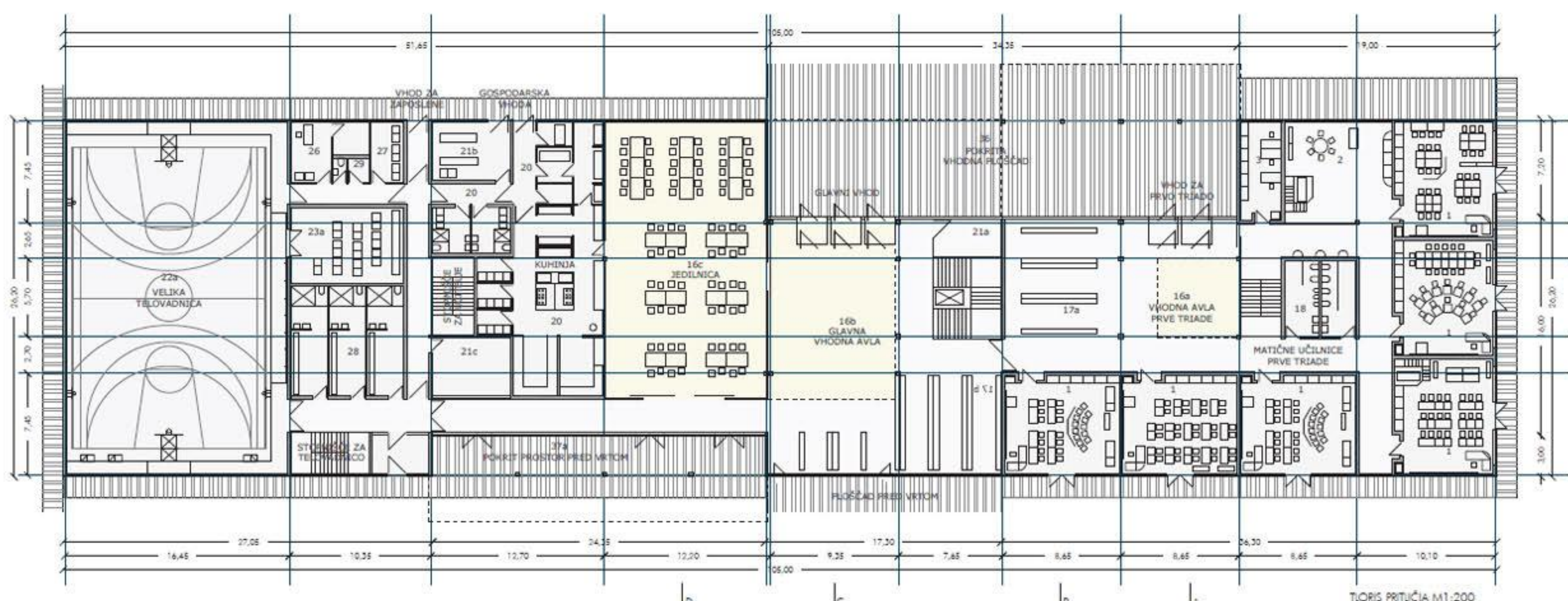
- UPRAVNI PROSTORI**
- 19a ravnatelj
 - 19b pomočnik ravnatelja
 - 19c tajništvo
 - 19d svetovalni delavec
 - 19e zbornica
 - 19f prostor za razgovore
 - 19g sanitarije
 - 19h zobozdravstvena ordinacija
 - 19i klubski prostor za učitelje
 - 19j s. čajna kuhinja
 - 20 obrat. kuhinja
 - 21a vrtar
 - 21b kulinica
 - 21c delavnica
 - 21d arhiv
 - 21e pomožni prostor
 - 21f shramba

- POKRITE ŠPORTNE POVRŠINE**
- A PROSTORI ZA POUK**
- 22a osnovni vadbeni prostor
 - 22b planska delavnica, barilnica
 - 23a shramba za orodje
 - 23b shramba za orodje
 - 23c shramba za orodje
 - 23d sodniška niša, goli
 - 24 stola
 - 25 pedagogski kabinet
 - 26 garderoba za učitelje
 - 27

- B OSTALI PROSTORI**
- 28 garderoba
 - 29 ditala
 - 30 balkon za gledalce
 - 31 sanitarije za gledalce

- ZUNANJE ŠPORTNE POVRŠINE**
- 32 lampelana igralna snova
 - 33 velika ploščad za športne igre
 - 34 4 stena igrališča 60m
 - 35 stalališče v daljino

- OSTALE ZUNANJE POVRŠINE**
- 36 vhodna ploščad
 - 37a terasa
 - 37b terasa 2. trileja
 - 37c terasa 3. trileja
 - 37d terasa za li./teh.vzgoja
 - 38 zunanje vadbite
 - 39 stoliki dvorišče
 - 40 stoliki vt
 - 41 gospodarsko dvorišče





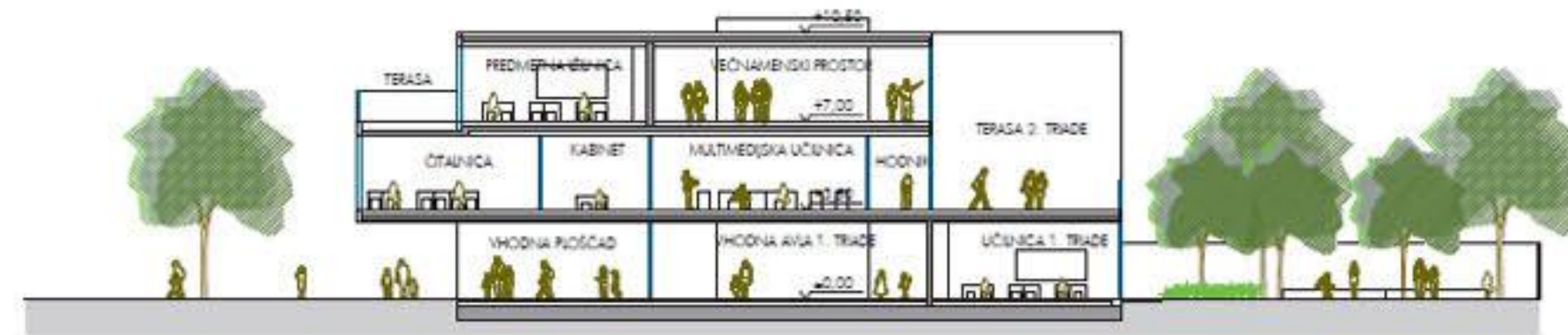
VZDOLJNI PREZ M1:200



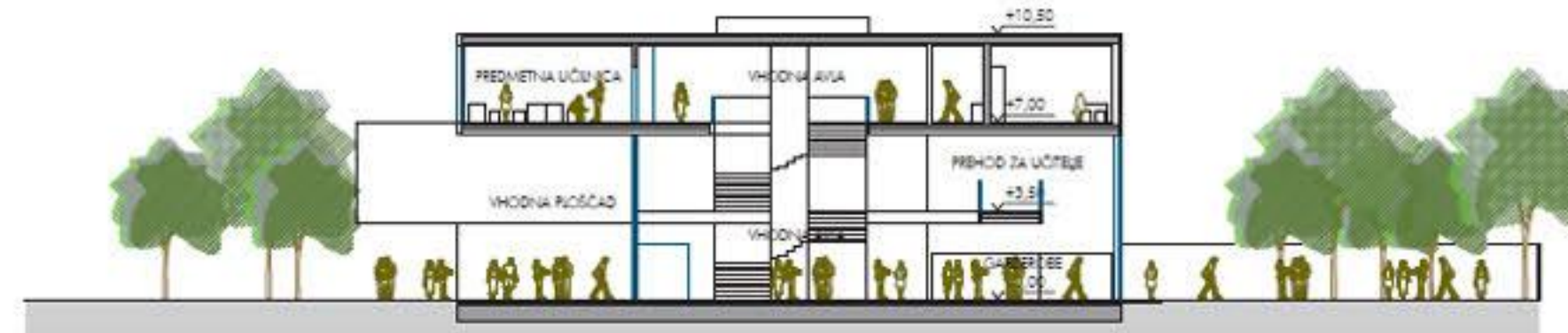
VHODNA PLOŠČAD



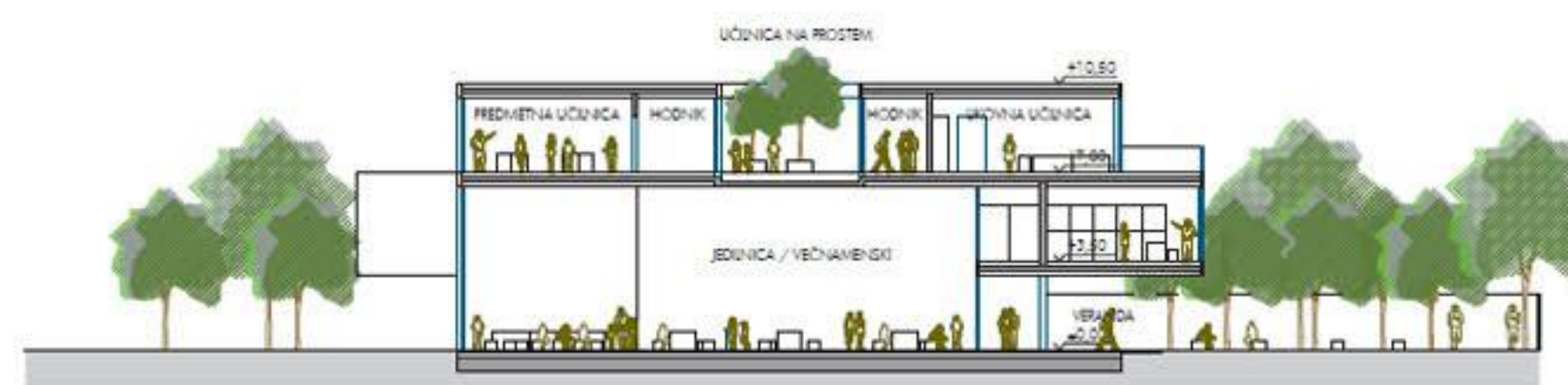
PREČNI PREZ AA M1:200



PREČNI PREZ BB M1:200



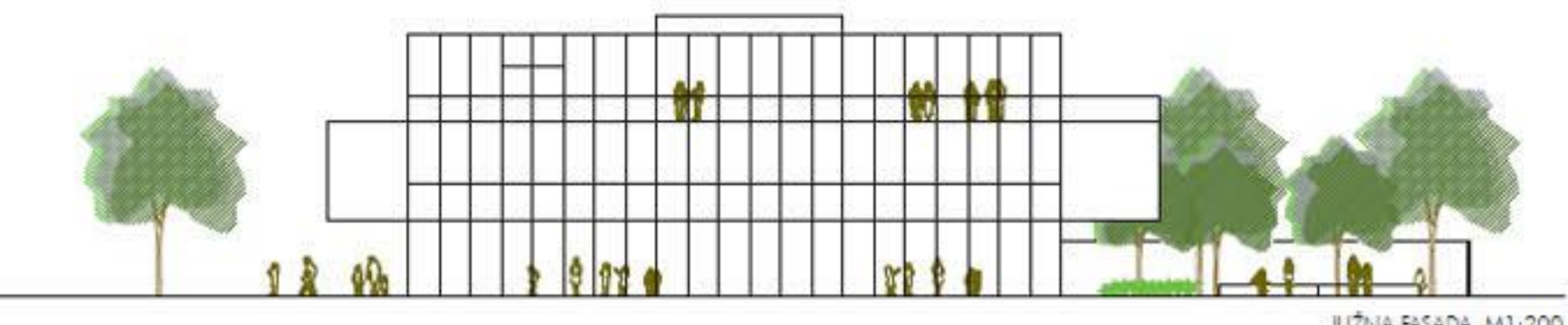
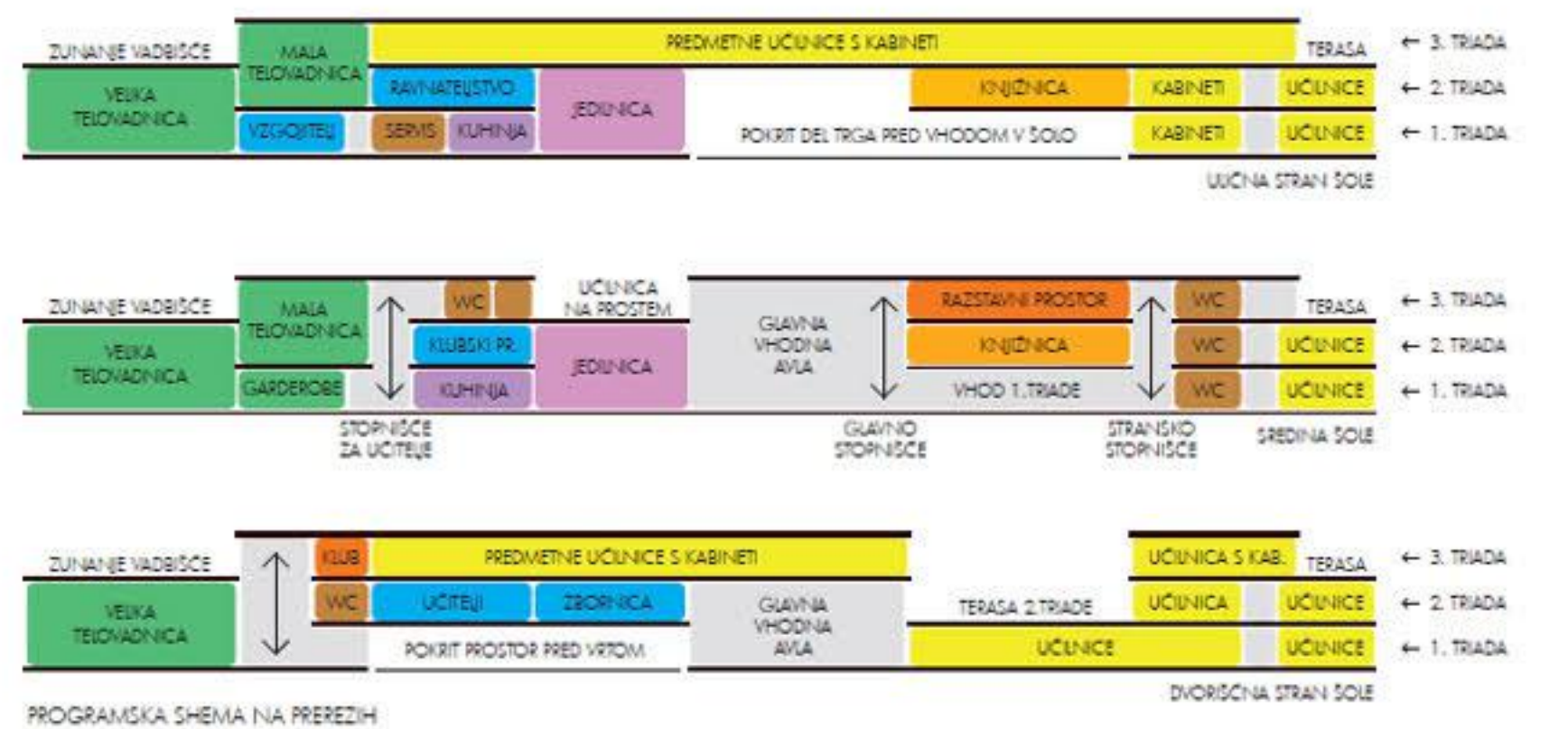
PREČNI PREZ CC M1:200



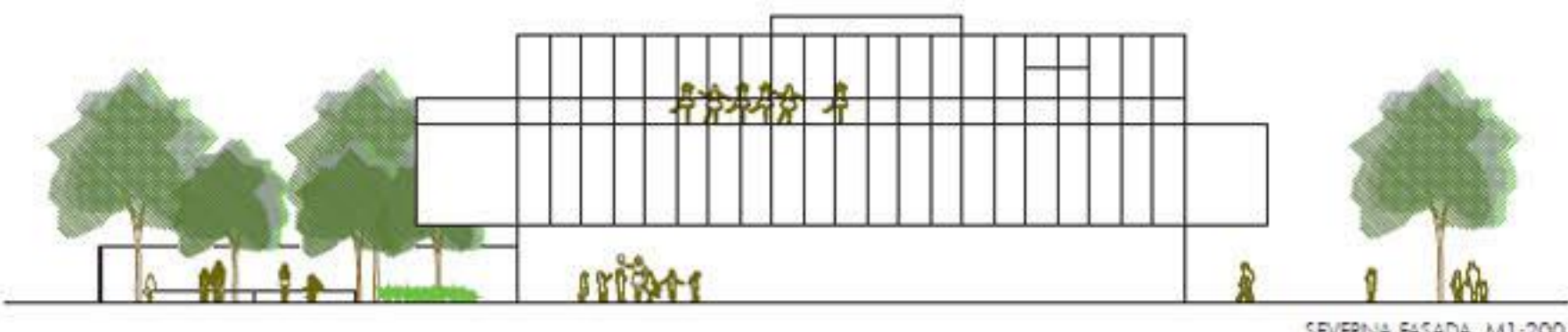
PREČNI PREZ DD M1:200



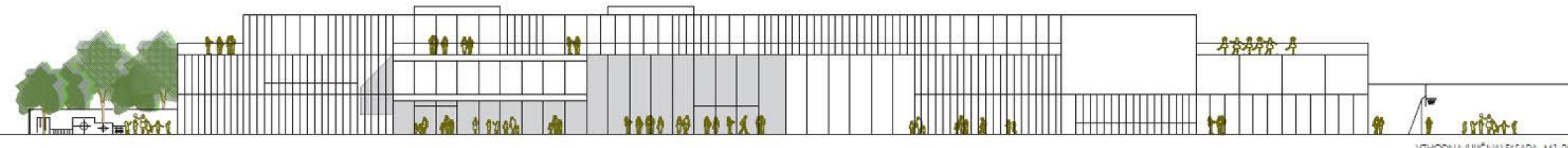
VRT



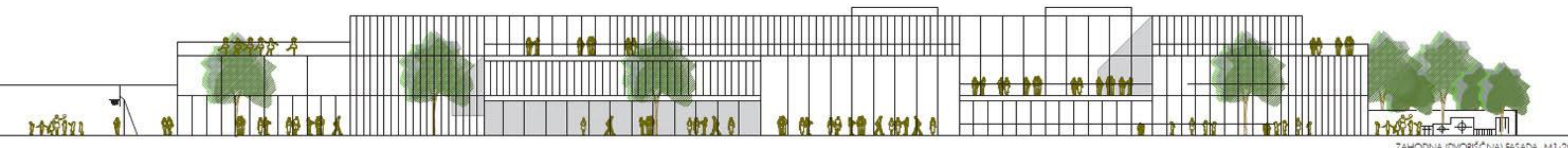
JUŽNA FASADA M1:200



SEVERNA FASADA M1:200



VZHODNA (JUŽNA) FASADA M1:200



ZAHODNA (DVORISČNA) FASADA M1:200

- KUHINJA
- JEDILNICA
- RAZREDI
- KUHINJSKI PROSTOR
- TELOVADNICE
- UČITELU, UPRAVA
- SERVIS, SANITARJE
- KOMUNIKACIJE