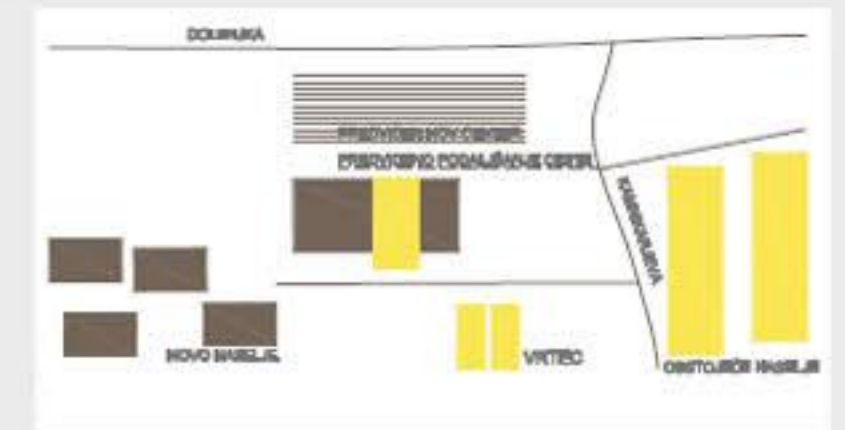


UMESTITEV V PROSTOR



UMESTITEV ŠOLE POVZEMA OBSTOJEČI RED V PROSTORU IN VZPOSTAVLJA NOVO MERILO ZA BODOČE CENTRALNE DEJAVNOSTI

NAVEZOVANJE NA INFRASTRUKTURO

1. FAZA ŠOLA Z LASTNO DOVOZNO POTJO DELUJE KOT POPOLNOMA AVTONOMNA CELOTA



2. FAZA SOUPORABA DOVOZNE POTI S PREDVIDENIM PARKIRIŠČEM



3. FAZA NAPAJANJE ŠOLE NEPOSREDNO S PODALŽSKA BABŠKOVE POTI



VHOD PRVEGA TRILETJA
 GLAVNI VHOD
 KRATKOTRAJNO PARKIRANJE

TERASA NA STREHI LAMELE
 TERASA NA STREHI TELOVADNICE
 DOSTAVA
 TRIBUNA
 TELOVADNICA
 ŠOLSKO IGRIŠČE
 TEKAŠKA STEZA
 PREDVIDENO PARKIRIŠČE

PROSTORSKI PRIKAZ SITUACIJE

TLOVIS PRITLIČJA M1:200

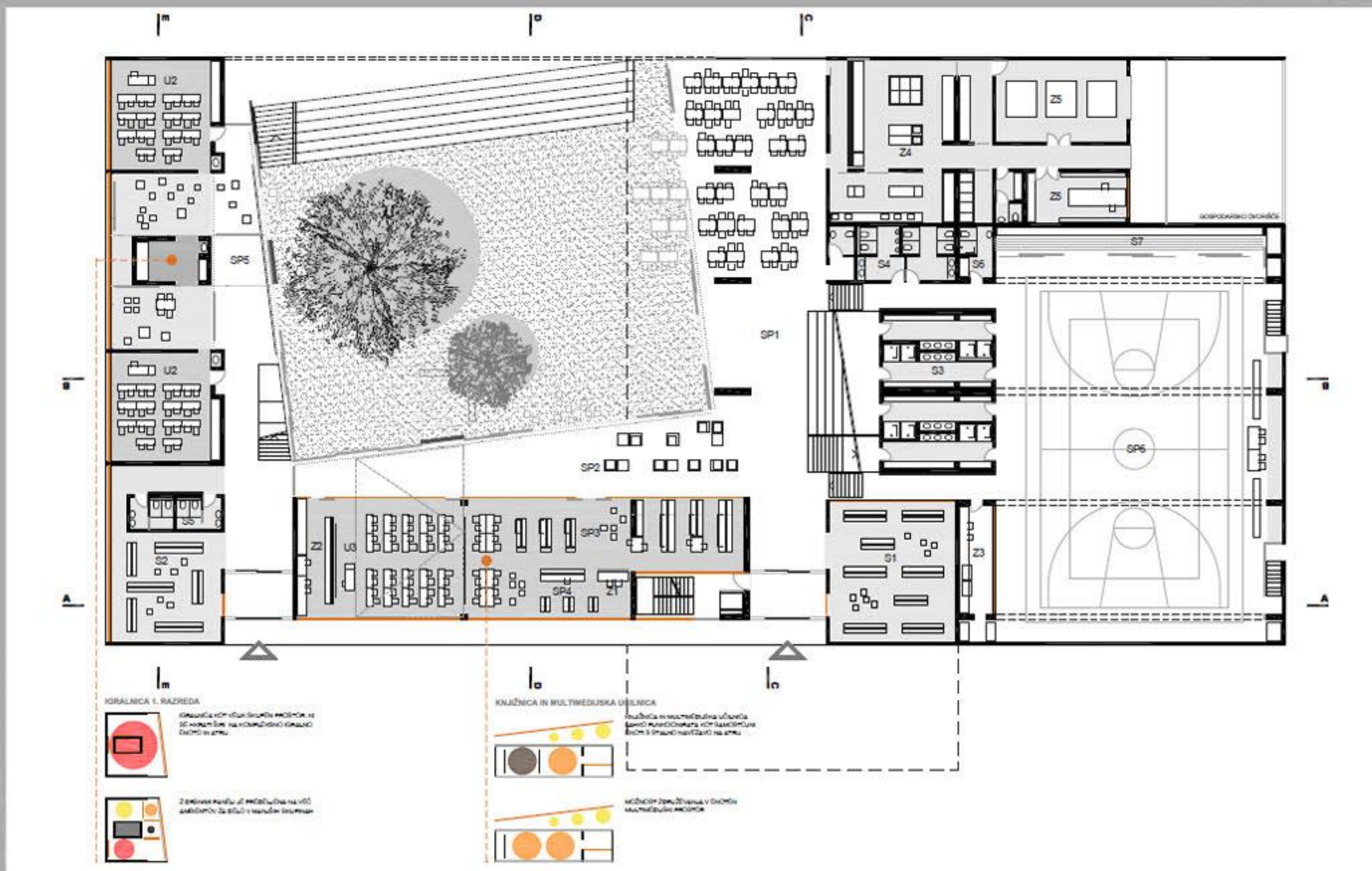


TABELA PROSTOROV

PRITLIČJE

SP SKUPNI PROSTORI UČENCEV
 SP1 VEČNAMENSKI PROSTOR, JEDILNICA
 SP2 GLASNA ČITALNICA
 SP3 TINA ČITALNICA
 SP4 IZPOŠIJA KNJIG Z RAZSTAVNIM PULTOM
 SP5 SKUPNI PROSTORI ZA 1. RAZRED
 SP6 VADBENI PROSTOR V TELOVADNICA

U UČILNICE
 U1 MATIČNA UČILNICA 1. RAZREDA
 U2 MATIČNA UČILNICA 1. RAZREDA
 U3 MULTIMEDIJSKA UČILNICA

Z PROSTORI ZAPOSLENIH
 Z1 STROKOVNO DELO KNJIŽNE ČARJIA
 Z2 KABINET MULTIMEDIJSKE UČILNICE
 Z3 PEDAGOŠKI KABINET - ŠPORTNA VZGOJA
 Z4 OBRAT KUHINJE
 Z5 KURILNICA, DELAVNICA, ARHIV

S SERVISNI PROSTORI
 S1 GARDEROBA 2. IN 3. TRIADE
 S2 GARDEROBA 1. TRIADE
 S3 GLADILNICE
 S4 CENTRALNE SANITARJE
 S5 SANITARJE 1. TRIADE
 S6 GARDEROBA UČITELJA S.V.
 S7 ŠHRAMBA OROČJA V TELOVADNICI

1. NADSTROPJE

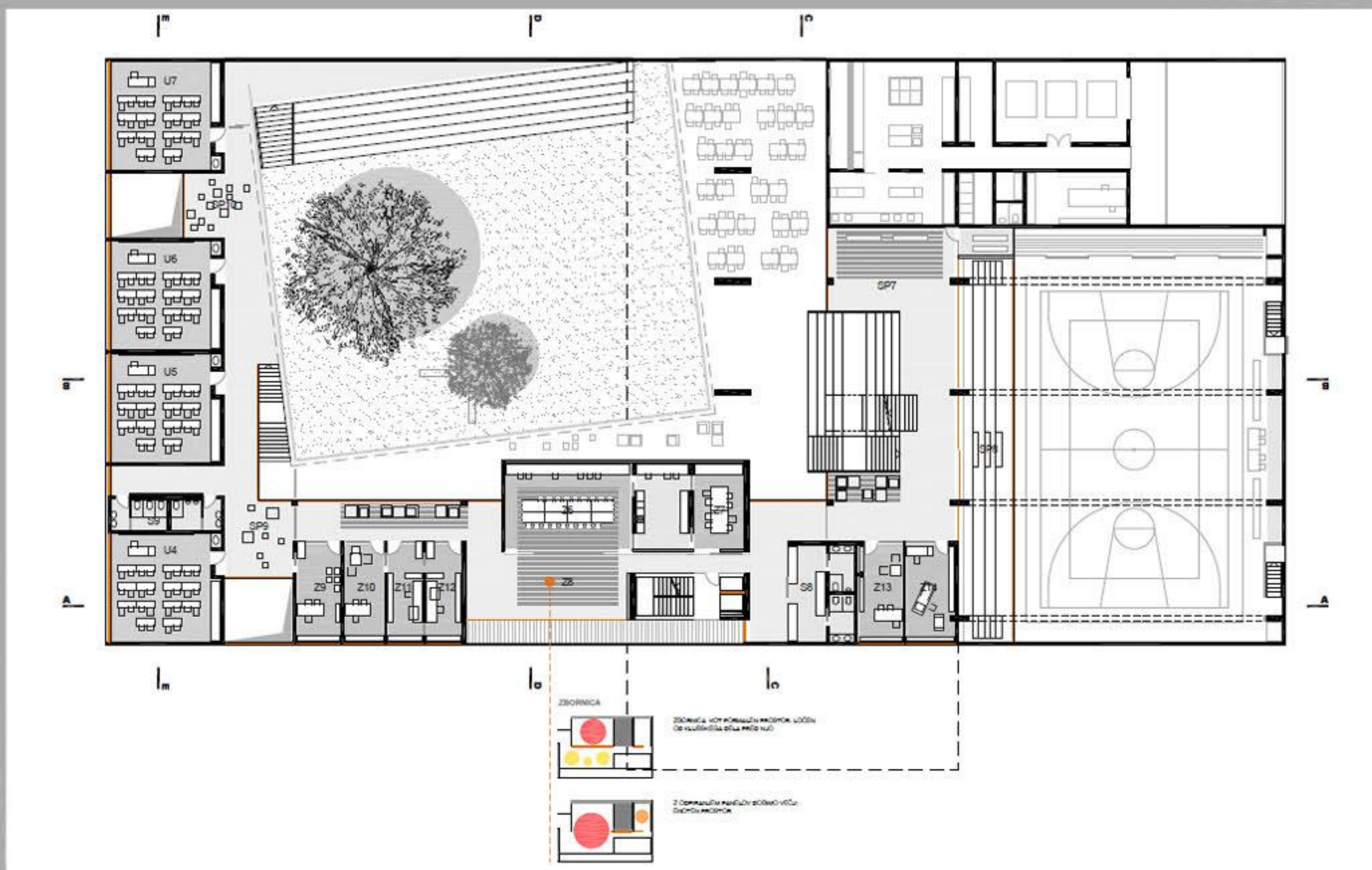
SP SKUPNI PROSTORI UČENCEV
 SP7 PROSTOR ZA RAZSTAVE
 SP8 NAPRAVE ZA GLEDALCE
 SP9 SKUPNI PROSTOR ZA UČENCE 2. RAZREDA
 SP10 SKUPNI PROSTOR ZA UČENCE 3. RAZREDA

U UČILNICE
 U4 MATIČNA UČILNICA 2. RAZREDA
 U5 MATIČNA UČILNICA 2. RAZREDA
 U6 MATIČNA UČILNICA 3. RAZREDA
 U7 MATIČNA UČILNICA 3. RAZREDA

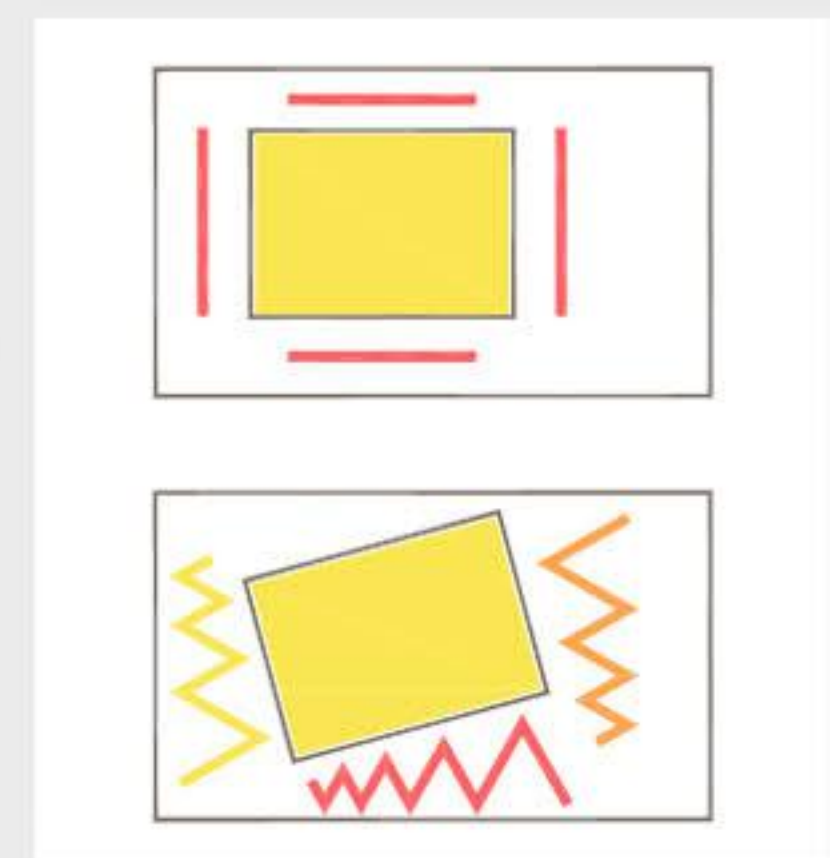
Z PROSTORI ZAPOSLENIH
 Z6 ZBORNICA
 Z7 PROSTOR ZA IZGOVORE
 Z8 KLUBSKI PROSTOR UČITELJEV
 Z9 KABINET UČITELJEV 1. TRIADE
 Z10 RAVNATELJ
 Z11 POMOČNIK RAVNATELJA
 Z12 TALNIŠTVO
 Z13 SVETLOVALNI DELAVEC
 Z14 ZOOZDRAVNIK

S SERVISNI PROSTORI
 S8 GARDEROBA IN SANITARJE UČITELJEV
 S9 SANITARJE 1. TRIADE

TLOVIS 1. NADSTROPJA M1:200



ZASUK ARTIJA



ZASUK ARTIJA USTVARJA RAZŠIRITVE IN ZOŽITVE IN TAKO NAMESTO ENAKOVREDNIH - KORIDORSKIH, USTVARJA RAZLIČNE AMBIENTE

VHODI



PRVO TRILETJE IMA LOČEN VHOD
 SERVISNI VHOD JE LOCIRAN TAKO, DA VIZUALNO IN ZVOČNO NE MOTI DELA V ŠOLI

ODPIRANJE PROGRAMOV NA ATRIJ



PROGRAMI SO NANIZANI OKROG ATRIJA IN Z NJIM USTVARJAJO SKUPEN PROSTOR ŠOLE Z RAZLIČNIMI AMBIENTI



POGLED S TRIBUNE PROTI ATRIJU



POGLED PROTI SPECIALNIM UČILNICAM V LAMELI



POGLED PROTI TERASI NA STREHI LAMELE

TLORIS 2. NADSTROPJA M1:200



TLORIS 3. NADSTROPJA M1:200



TABELA PROSTOROV

2. NADSTROPJE

SP SKUPNI PROSTORI UČENCEV
SP11 SKUPNI PROSTOR PRED UČILNICAMI

U UČILNICE

- U8 GLASBENA UČILNICA
- U9 MALA UČILNICA
- U10 MATIČNA UČILNICA
- U11 MATIČNA UČILNICA
- U12 MATIČNA UČILNICA
- U13 MATIČNA UČILNICA
- U14 TEHNIČNA UČILNICA
- U15 LIKOVNA UČILNICA
- U16 NARAVOSLOVNA UČILNICA
- U17 NARAVOSLOVNA UČILNICA

Z PROSTORI ZAPOSLENIH

- Z15 KABINET MATIČNIH IN GLASBENE UČILNICE
- Z16 KABINET TEHNIČNE IN LIKOVNE UČILNICE
- Z17 KABINET FI, KE, BI
- Z18 KABINET FI, KE, BI

S SERVISNI PROSTORI

- S10 SANITARJE

3. NADSTROPJE

SP SKUPNI PROSTORI UČENCEV

- SP12 SKUPNI PROSTOR PRED UČILNICAMI
- SP13 TERASA NA STREHI LAMELE

U UČILNICE

- U18 GOSPODINJSKA UČILNICA
- U19 PREDMETNA UČILNICA
- U20 PREDMETNA UČILNICA
- U21 MALA UČILNICA
- U22 PREDMETNA UČILNICA

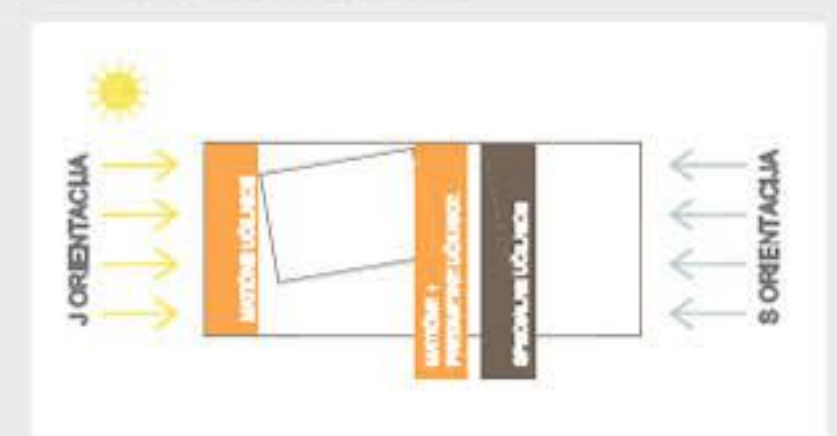
Z PROSTORI ZAPOSLENIH

- Z19 KABINET JEZIKI I
- Z20 KABINET JEZIKI II
- Z20 KABINET ZG, ZE

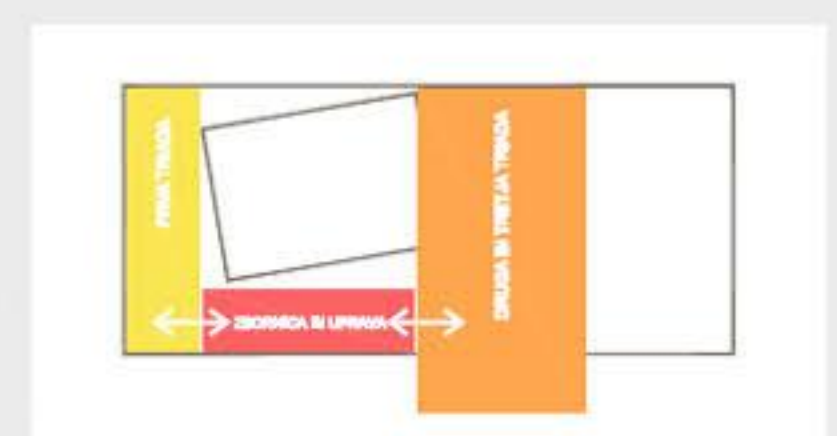
S SERVISNI PROSTORI

- S11 SANITARJE

ORIENTACIJA UČILNIC



ZBORNICA NA STIČIŠČU TRILETLJ

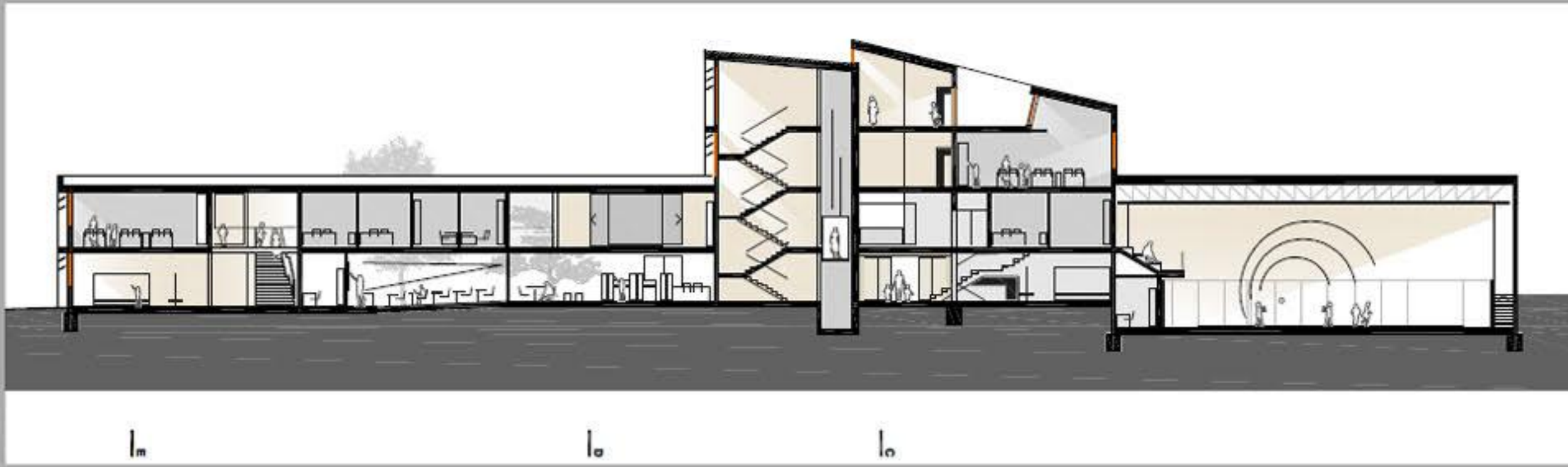


ZBORNICA IN UPRAVA NA STIČIŠČU TRILETLJ OMOGOČA NAJKRAJŠE POTI UČITELJEM DO UČILNIC



POGLED NA PREDPROSTOR ŠOLE Z VHODOMA

PREREZ A-A M1:200



POGLED IZ LAMELE PROTI VZHODU

VZHODNA FASADA M1:200



PREREZ B-B M1:200



POGLED IZ BALKONA PRVE TRIADE PROTI AVLI

ZAHODNA FASADA M1:200



POGLED IZ ATRIJA PROTI AVLI



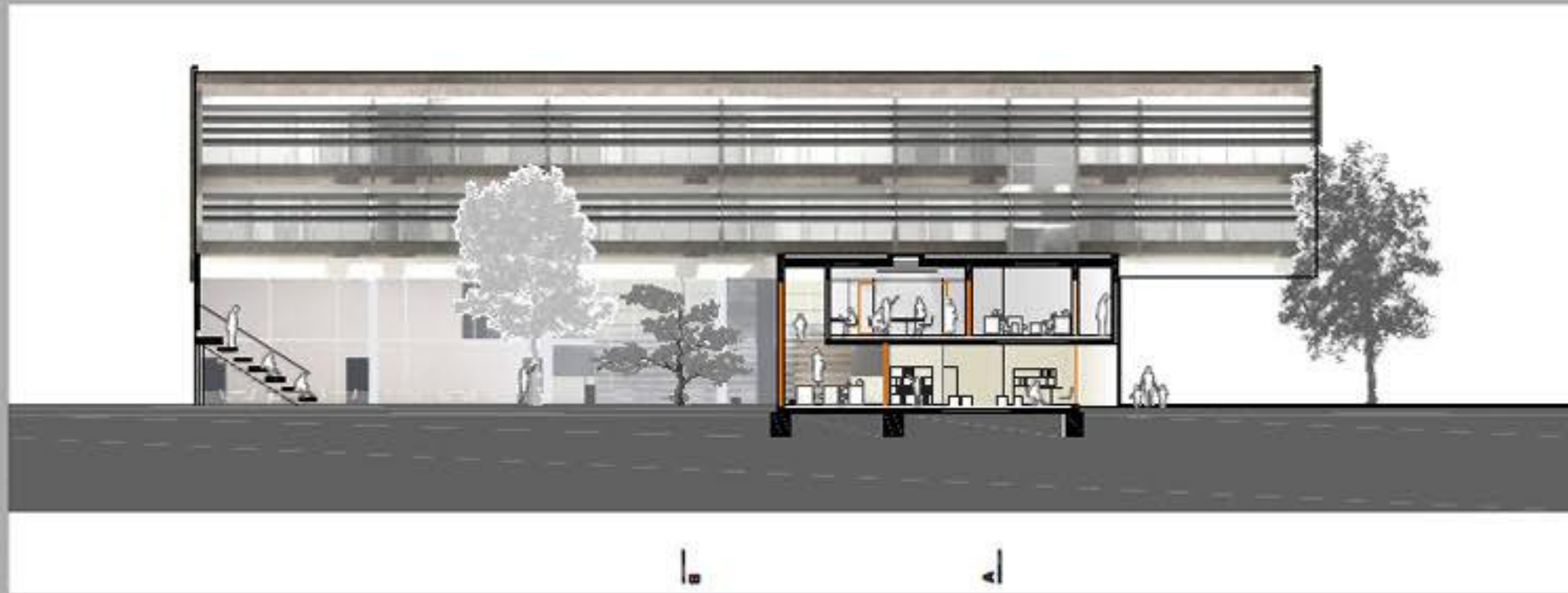
POGLED NA AVLO S PODESTA

PREREZ C-C M1:200



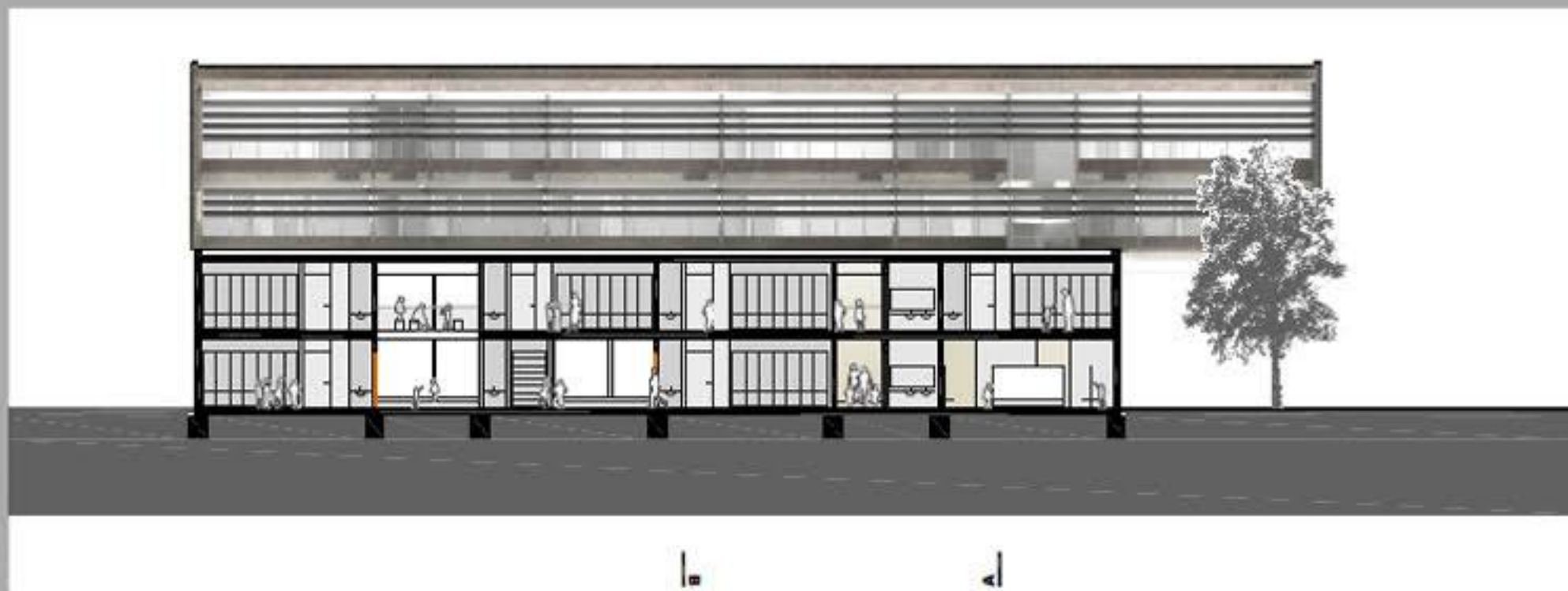
POGLED PROTI TRIBUNI IN JEDILNICI

PREREZ D-D M1:200



POGLED NA RAZREDE PRVE TRIADE

PREREZ E-E M1:200



POGLED V TELOVADNICO



POGLED NA SOLSKO IGRIŠČE

ORGANIZACIJSKA SCHEMA Z VERTIKALNIMI KOMUNIKACIJAMI

- PRVO TRILETJE
- IGRALNICA
- DRUGO IN TRETJE TRILETJE
- KLIJŽNICA IN MULTIMEDIJSKA UČILNICA
- UPRAVA, ZBORNICA, KABINETI
- SANITARJE, GARDEROBE
- VERTIKALE
- ZUNANJE POVRŠINE
- TELOVADNICA
- KUHINJA, GOSPODARSKI DEL
- VERTIKALNE KOMUNIKACIJE
- GLAVNI VHOD
- VHOD V PRVO TRILETJE
- DOSTAVA
- IZHOD NA ZUNANJE POVRŠINE



ZUNANJE POVRŠINE



ŠOLSKO IGRISČE NI TI ZVOČNO NI TI VIZUALNO NE MOTI POUKA V ŠOLI
 ATRIJ ZAGOTAVLJA MIR IN VARNOST OTROK V ŠOLI
 ZUNANJE POVRŠINE PRVEGA TRILETJA SO AVTONOMNA ENOTA

Arhitektura šole naj **otroku** pripoveduje o svoji dvojnosti: o šoli kot javni ustanovi, instituciji, kjer se vsak posameznik prilagaja v dobro skupnosti in kjer velja določen red, hkrati pa naj podpira razvoj posameznika, mu nudi prostor za **ustvarjanje, učenje**, za razvijanje **domišljije**. Poskušali smo oblikovati šolo, ki zajema to dvojnost. Tako je zasnovana kot funkcionalen prostor, ki ne zadovolji zgolj otrokovih funkcijskih potreb, ampak postaja tudi prostor druženja, vzgoje in **neformalnega izobraževanja**.

Učilnice so umeščene tako, da imajo najugodnejšo orientacijo. V skupne prostore in površine pred razredi prihaja različna **svetloba**, ki ustvarja igro svetlega in temnega. Dostava in zunanja športna igrišča so locirana tako, da niti zvočno niti vizualno ne motijo življenja v šoli.

Prostor pred razredi je oblikovan kot ambient z različnimi **karakterji** - od dvovišinskih prostorov, ki odpirajo poglede v naravo, na avlo ali igralnico, do zalivov kot manjših skupnih prostorov. Pomembno je, da se uporabnik giba skozi **prostor** in se prek njega tudi uči o kulturi prostora. Za učence drugega in tretjega triletja smo stopnice umestili kot filter, saj se tako poigravamo z mislijo, da je lamela z učilnicami resnejši prostor kot družabno pritičje. Učitelji in šolski delavci pa uporabljajo stopnišče, ki naredijo razdalje med zbornico in razredi kar najkrajše.

Šola je tudi simbol **skupnosti**, prostor socialnih interakcij, kjer se mora neobremenjeno odvijati del otrokovega, učiteljevega in družbenega življenja. Zato šola postaja **razgiban**, mehak sistem skupnih prostorov in razširitev, s poudarkom na skupnem zunanjem atriju. **Atrij** vidimo kot pomemben šoli lasten prostor, ki zagotavlja mir in varnost, v šolsko življenje pa pripelje prisotnost **narave**. Deluje kot skupni prostor šole, saj se ob njegovem obodu nizajo površine za **druženje** tako mlajših kot starejših: **tribuna** kot dinamičen prostor avle starejših, igralnica za najmlajše, dvovišinska **jedilnica** in glasna **čitalnica**. Zunaj se atrij lahko različno oblikuje in prilagaja zelenim značajem ambienta. Ob primernih vremenskih razmerah se lahko uporablja kot prostor **učenja** na prostem, v njem se lahko odvijajo različne ustvarjalne **delavnice**. Šoli lahko služi kot zunanji prireditveni prostor ali kot prostor za različne projekte. Vedno pa je **vizualno prisoten** in otroci lahko v njem spremljajo spreminjanje narave skozi dan, mesec, letni čas.



POGLED NA ATRIJ V ČASU DELAVNIC