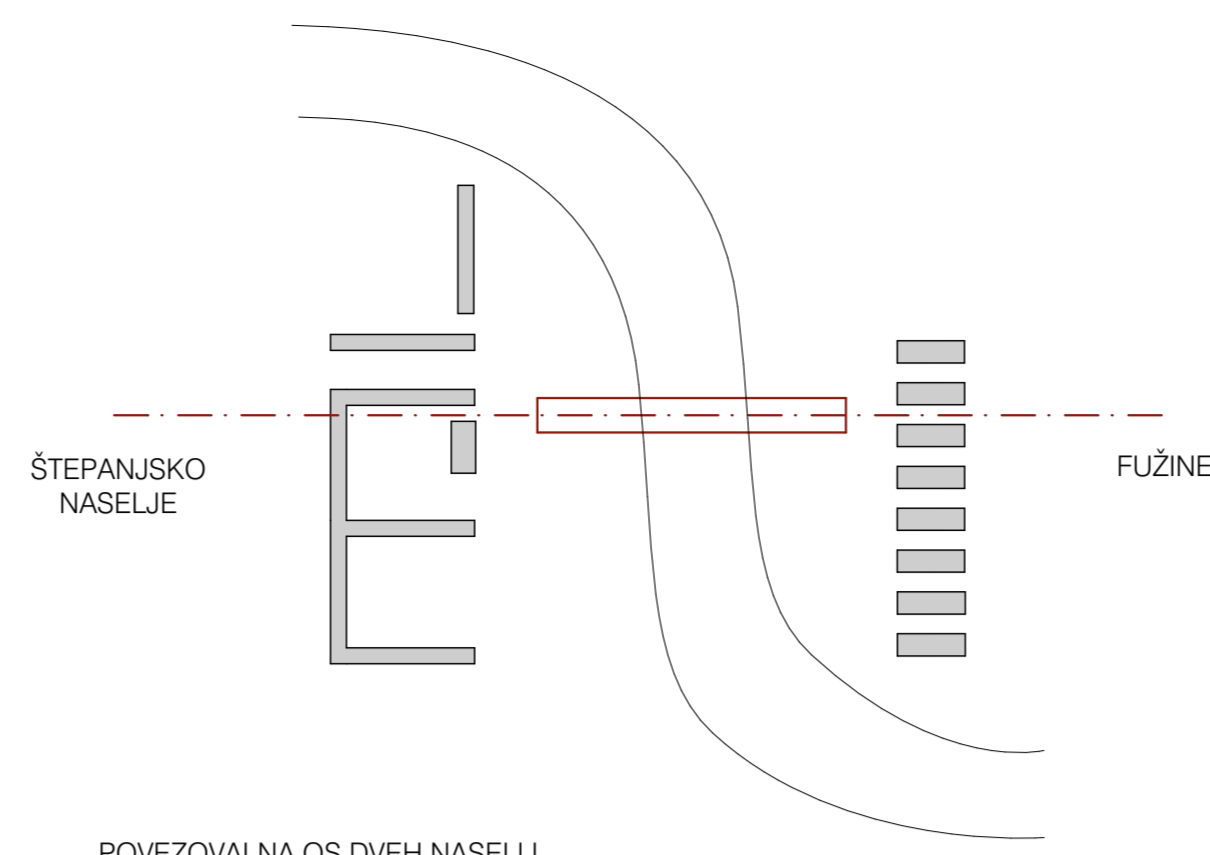
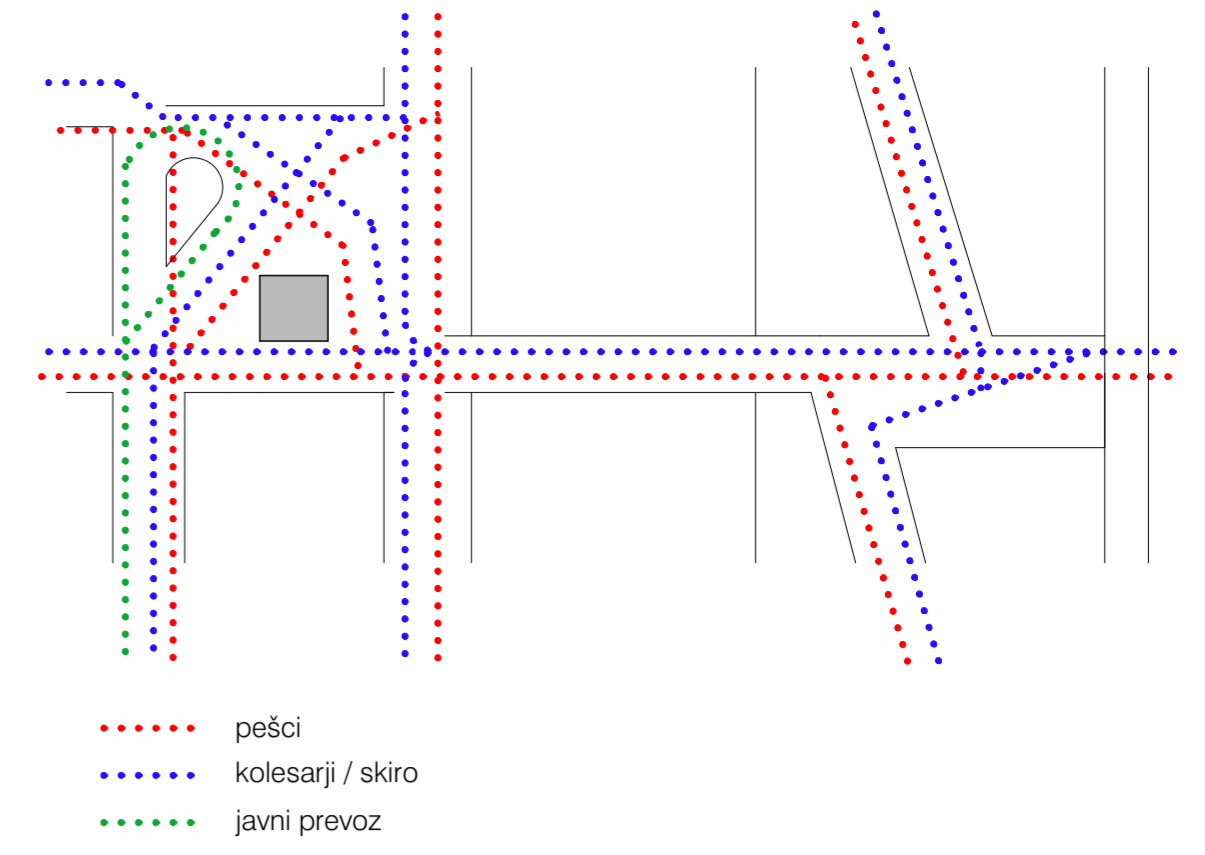


NIZANJE PROGRAMA NA NOVO POVEZOVALNO OS - PROMENADO

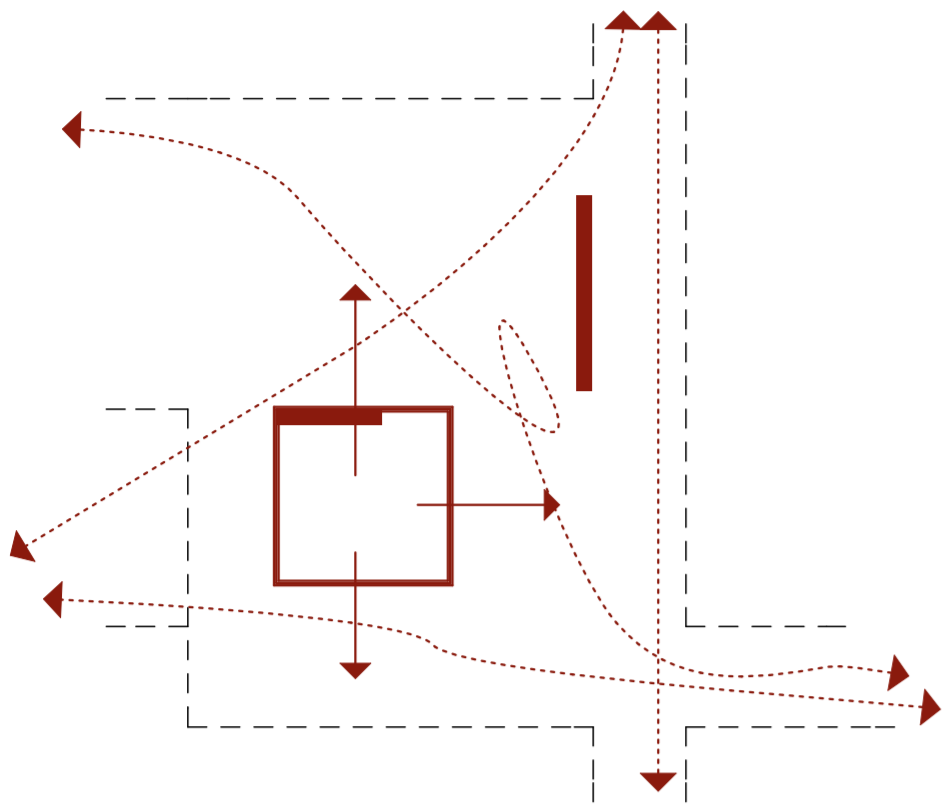


POVEZOVALNA OS DVEH NASELJI
Obe naselji z novim mostom pridobita nov javni prostor.

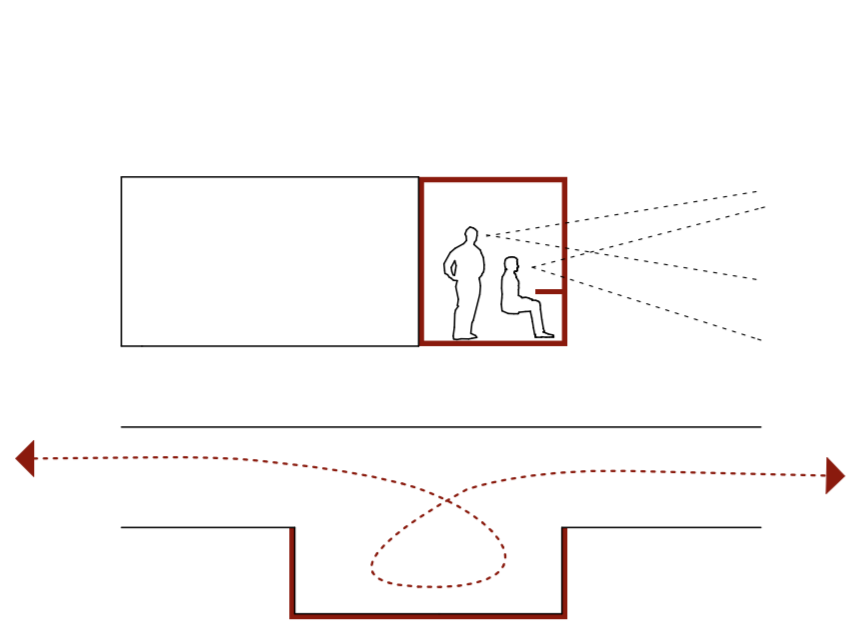


pešci
kolesarji / skiro
javni prevoz

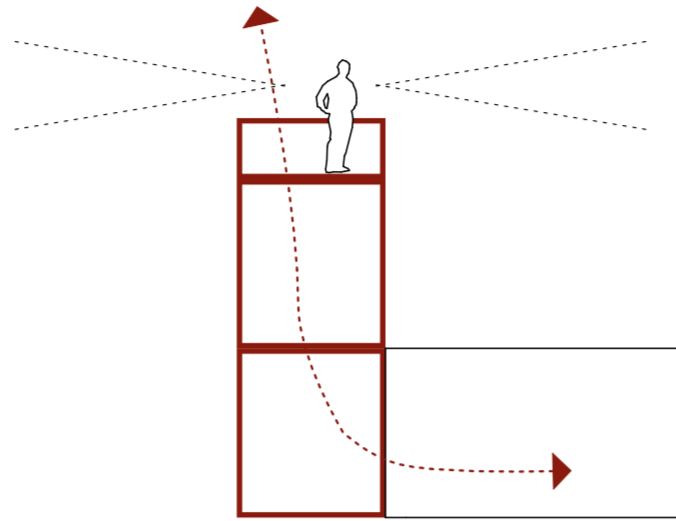
HEMA PROMETNE UREDITVE



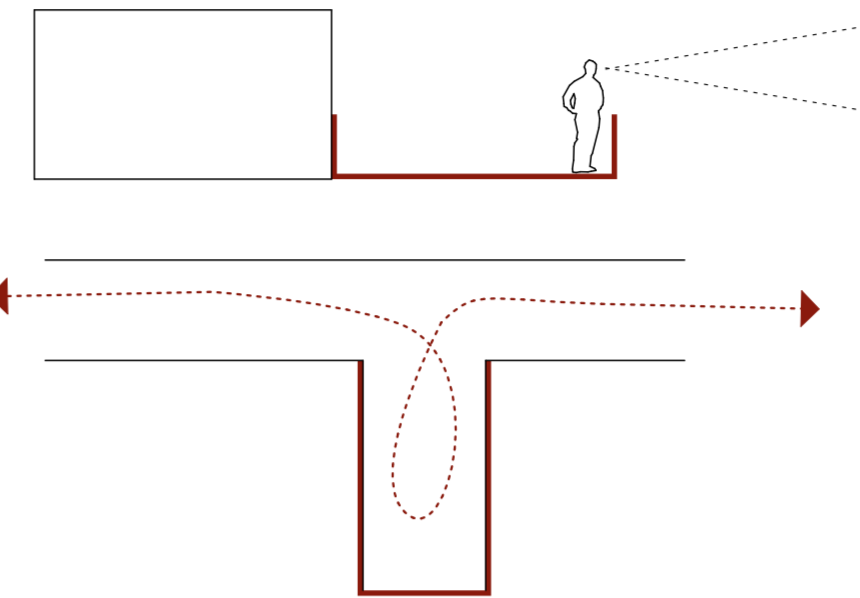
1 VELIKI TRG S PAVILJONOM
Prvi v nizu programov nove povezovalne osi z javno in servisno vsebino. Ureitev trga po principu shared space namenjen pešcem, kolesarjem, avtobusom. Je točka srečevanja in prostor za večje dogodke (npr. koncert, proslava, kino na prostem, dan četrtne skupnosti...). Paviljon z lebdečo streho in prosojno fasado se s programom odpira na trg. Vsebuje kavarno, javne sanitarije, servis LPP in prostor četrtne skupnosti, ki je večnamensko uporaben (sestanki, dogodki, razstave, sport...). Na severni fasadi paviljona je umeščena klop z razgledom na trg, ki služi tudi kot pokrito postajališče za uporabnike LPP.



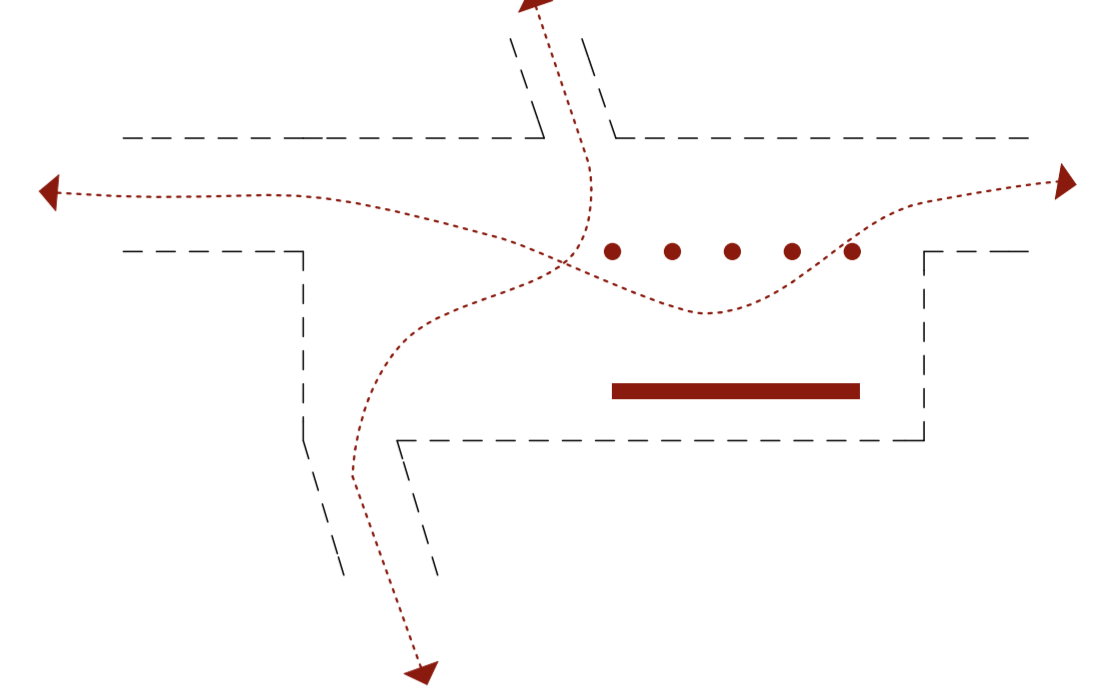
2 LOŽA
Loža s sedišči je največja razširitev mostu. Lahko je prostor odmika (branje na mostu), počitka, je točka opazovanja, omogoča dogodke, ki se razširjajo na promenado na mostu.



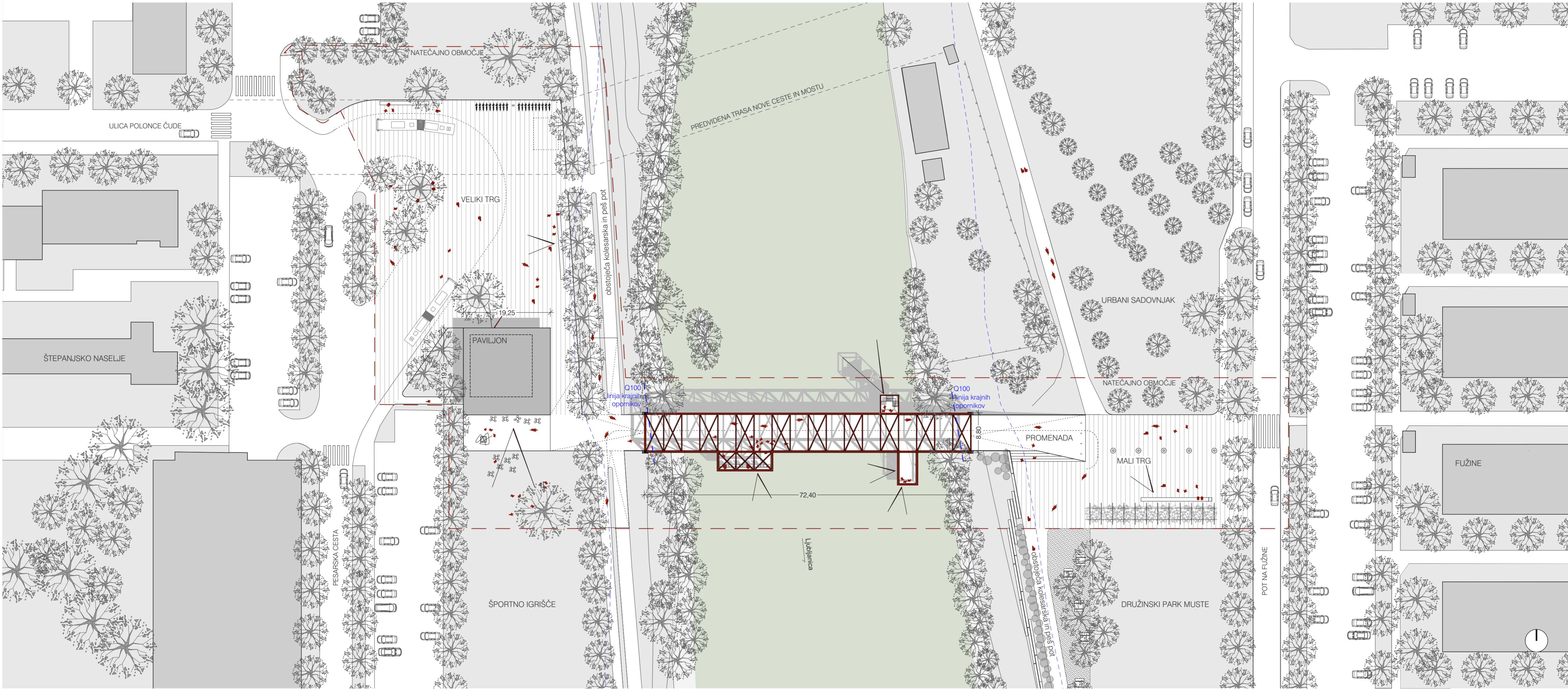
3 RAZGLEJNI STOLP, OPAZOVALNICA
Stolp je vertikalni poudarek mostu in kot najvišja točka ponuja opazovanje in doživljanje okoliške narave, trgov in promenade na mostu iz druge perspektive.



4 BALKON
Balkon je razgledišče, kjer je najbolj neposreden pogled na reko. Lahko je tudi oder ali pa prostor za izvajanje joge in telovadbe nad reko.



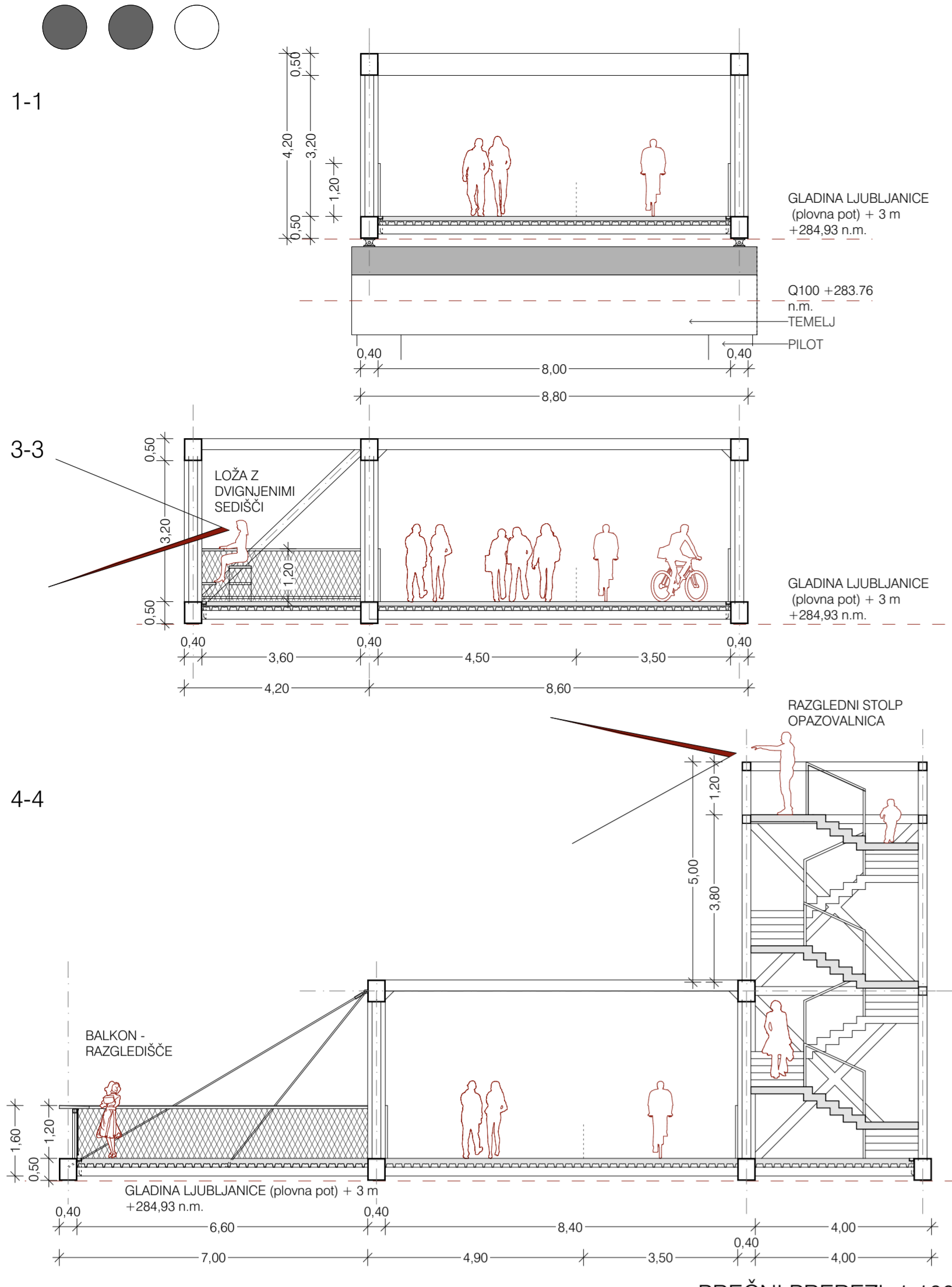
5 MALI TRG
Je predprostor različnih programskih območij (družinski park Muste, urbani sadovnjak, peš in kolesarskih poti). Ritem uličnih svetilk nakazuje linijo promenade. Trg je latko info točka ali služi kot zunanji razstveni prostor (fotografske razstave, razstave lokalnih društev...). Ob rob trga je postavljena daljša klop s pitnikom in zaslonom iz oblikovanega dreva, ki obiskovalcem nudi udobno opazovanje dogajanja na promenadi in posejanje v senci.



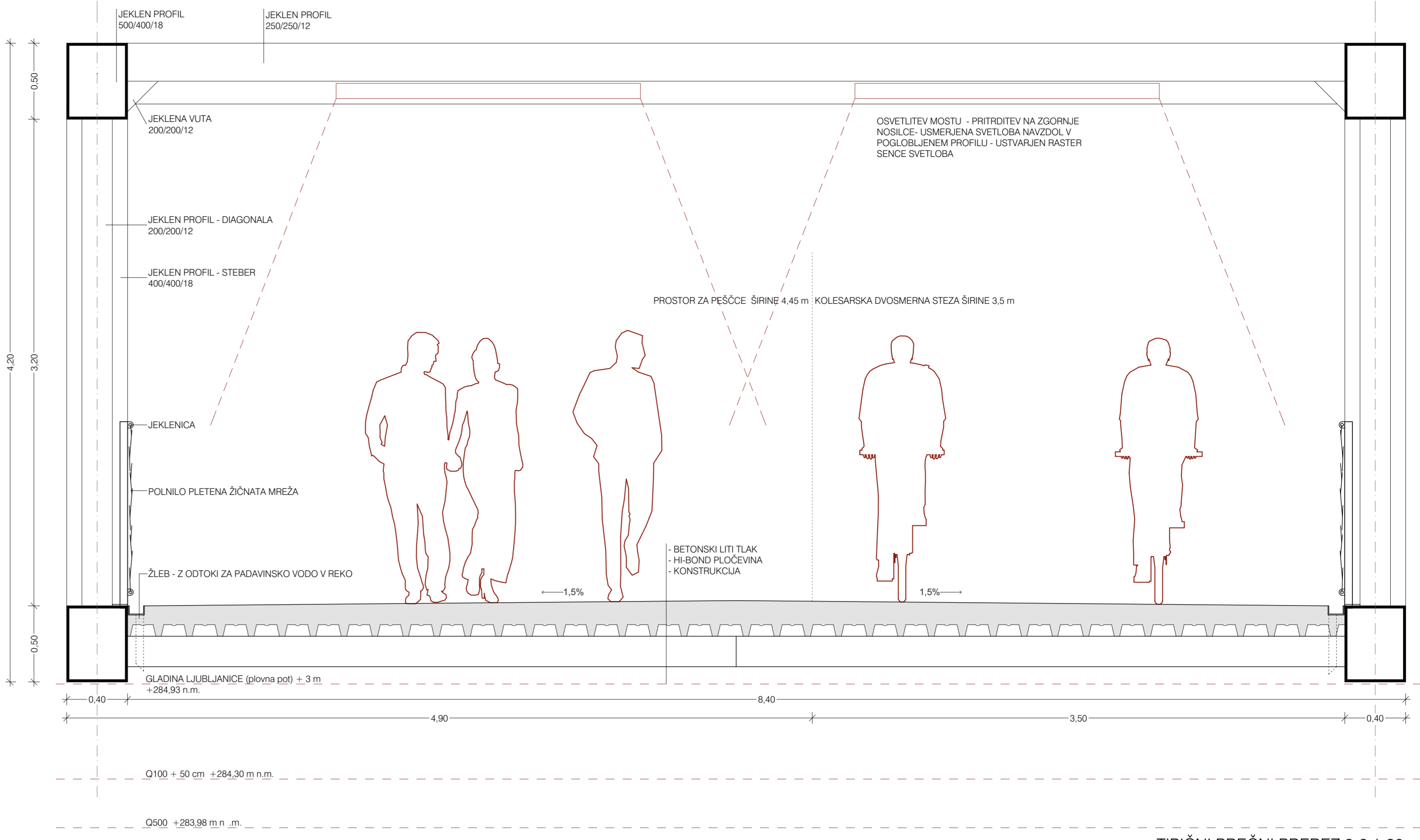
UREDITVENA SITUACIJA NATEČAJNEGA OBMOČJA M1:500



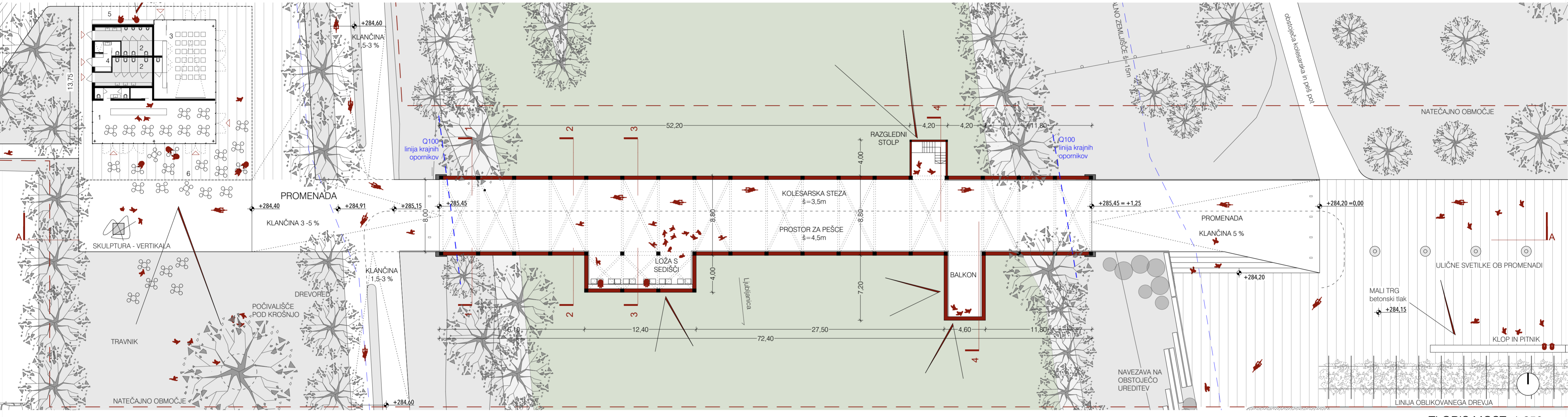
PERSPEKTIVNI ČRTNI PRIKAZ ZUNANJOSTI Z JUGA



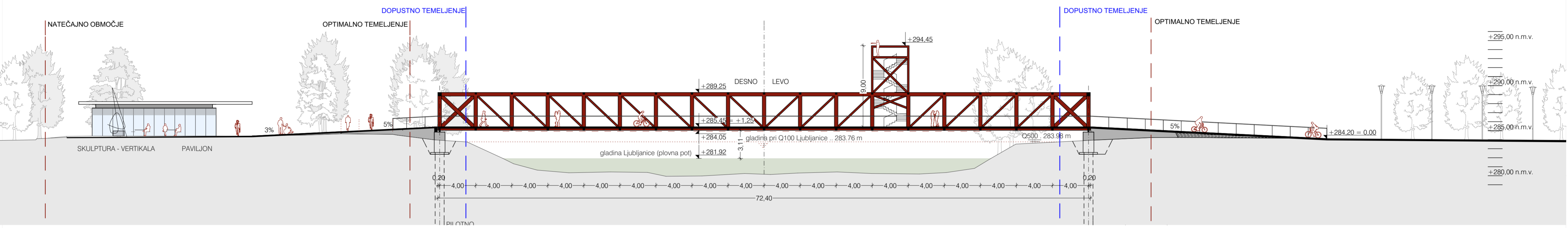
PREČNI PREREZI 1:100



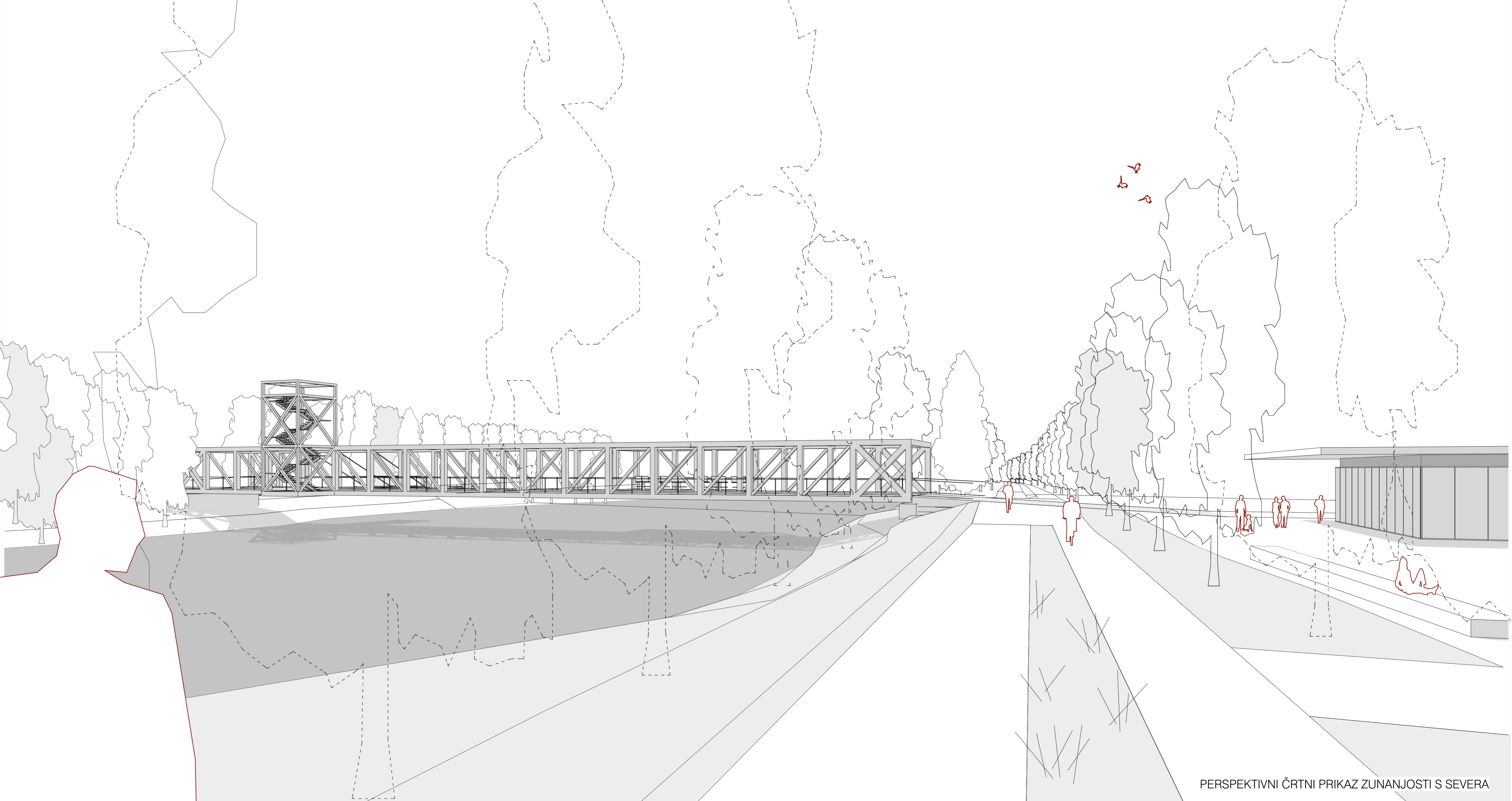
TIPičNI PREČNI PREREZ 2-2 1:250

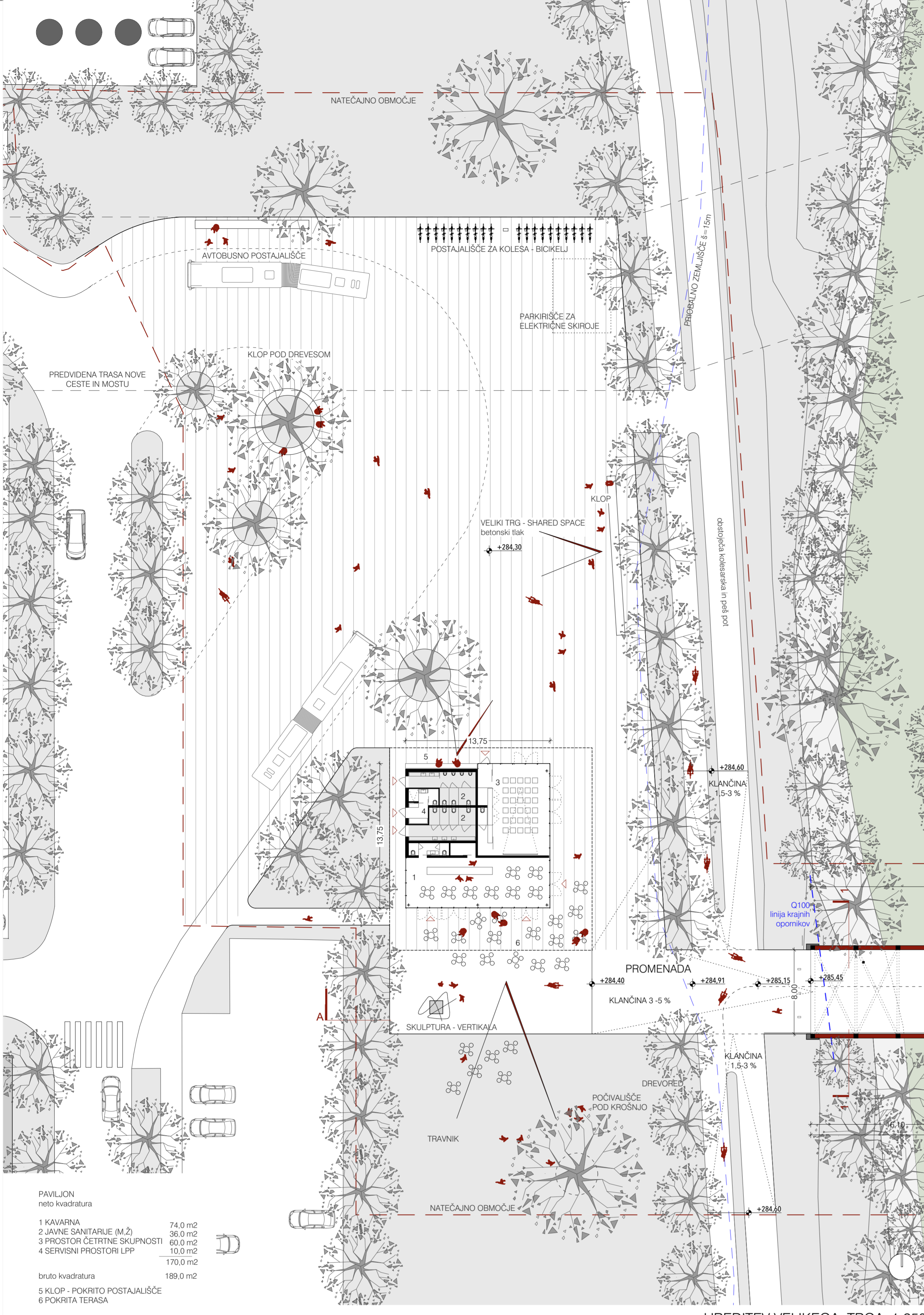


TLORIS MOST 1:250

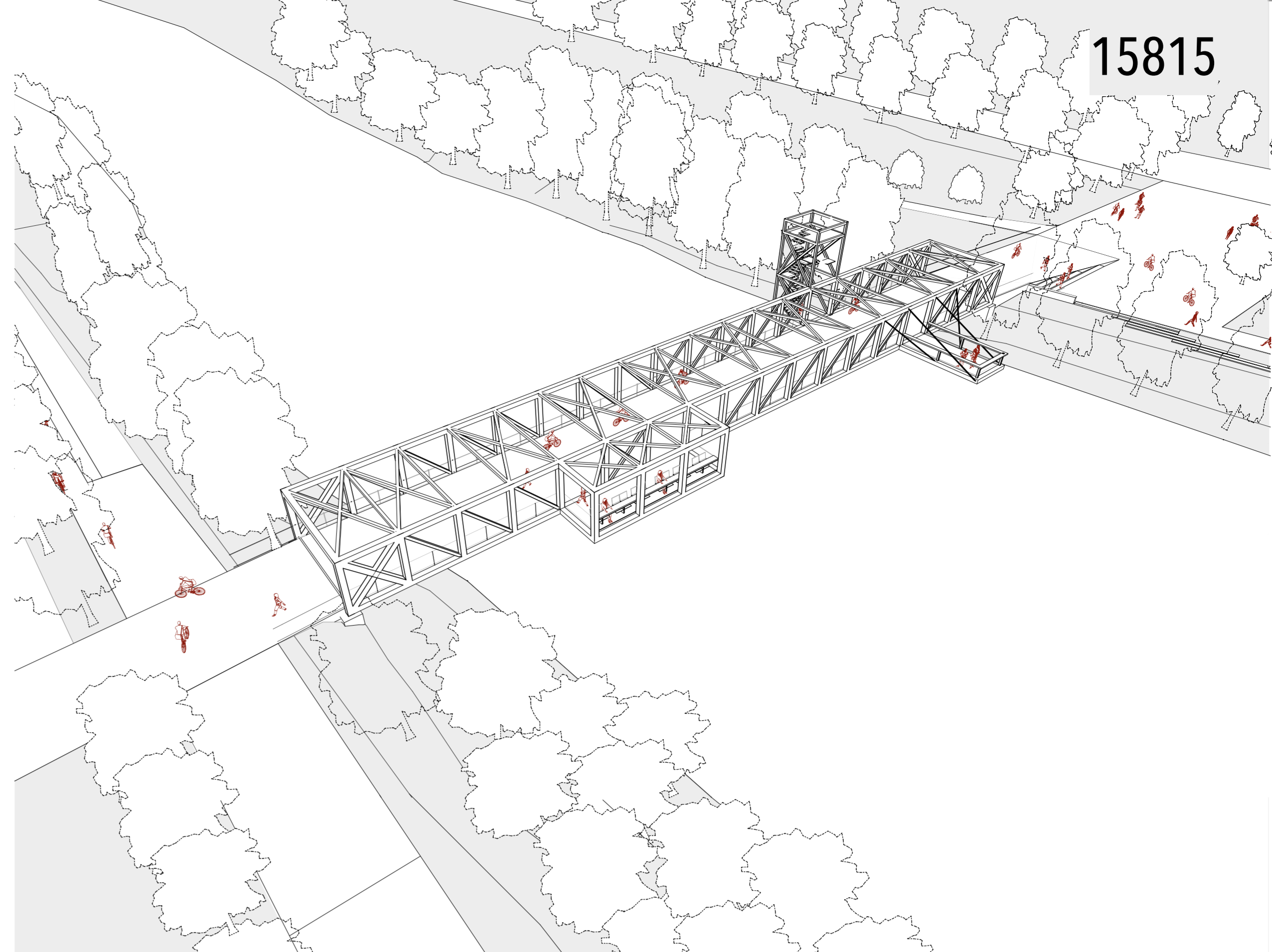


VZDOLŽNI PREREZ 1:250

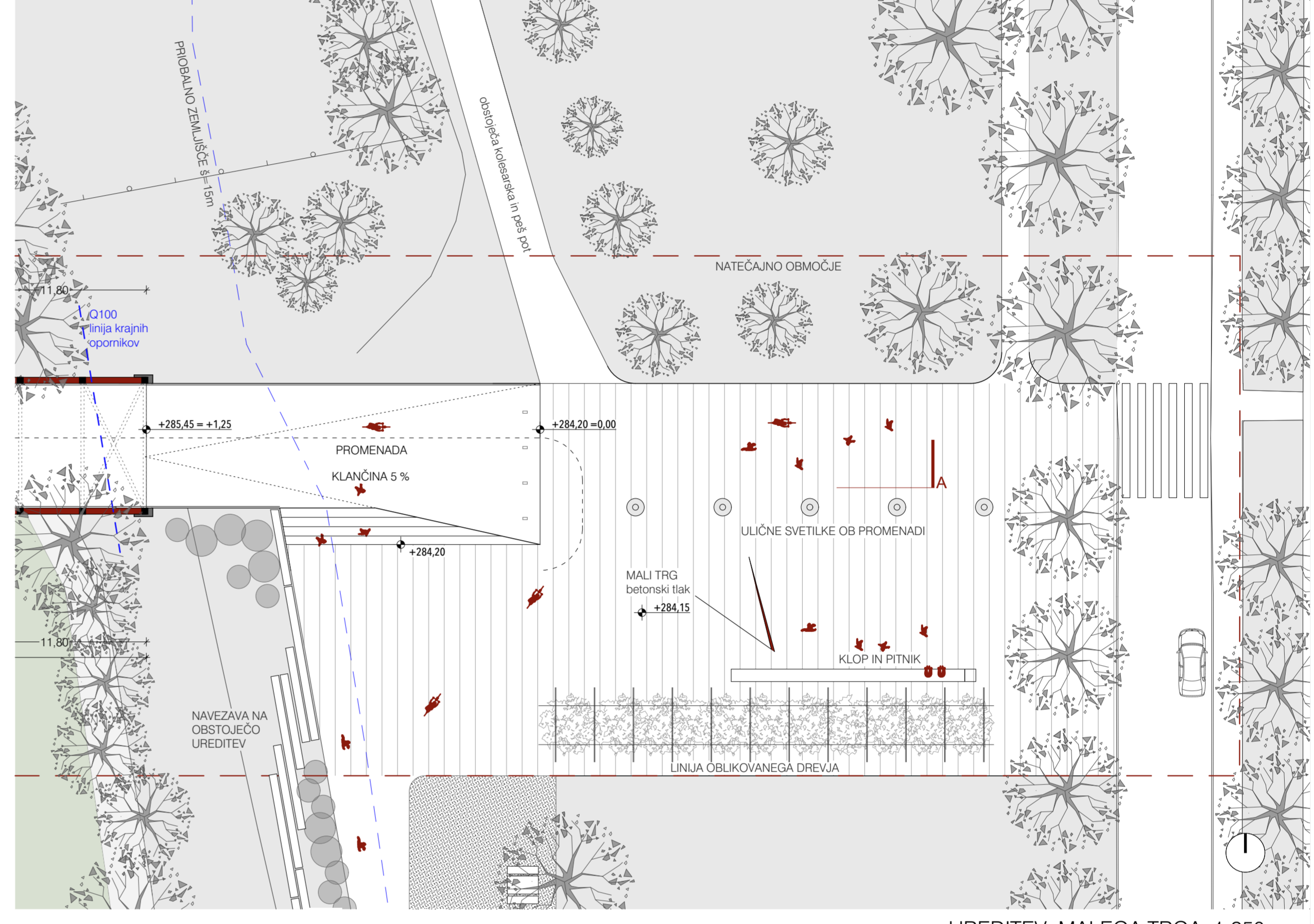




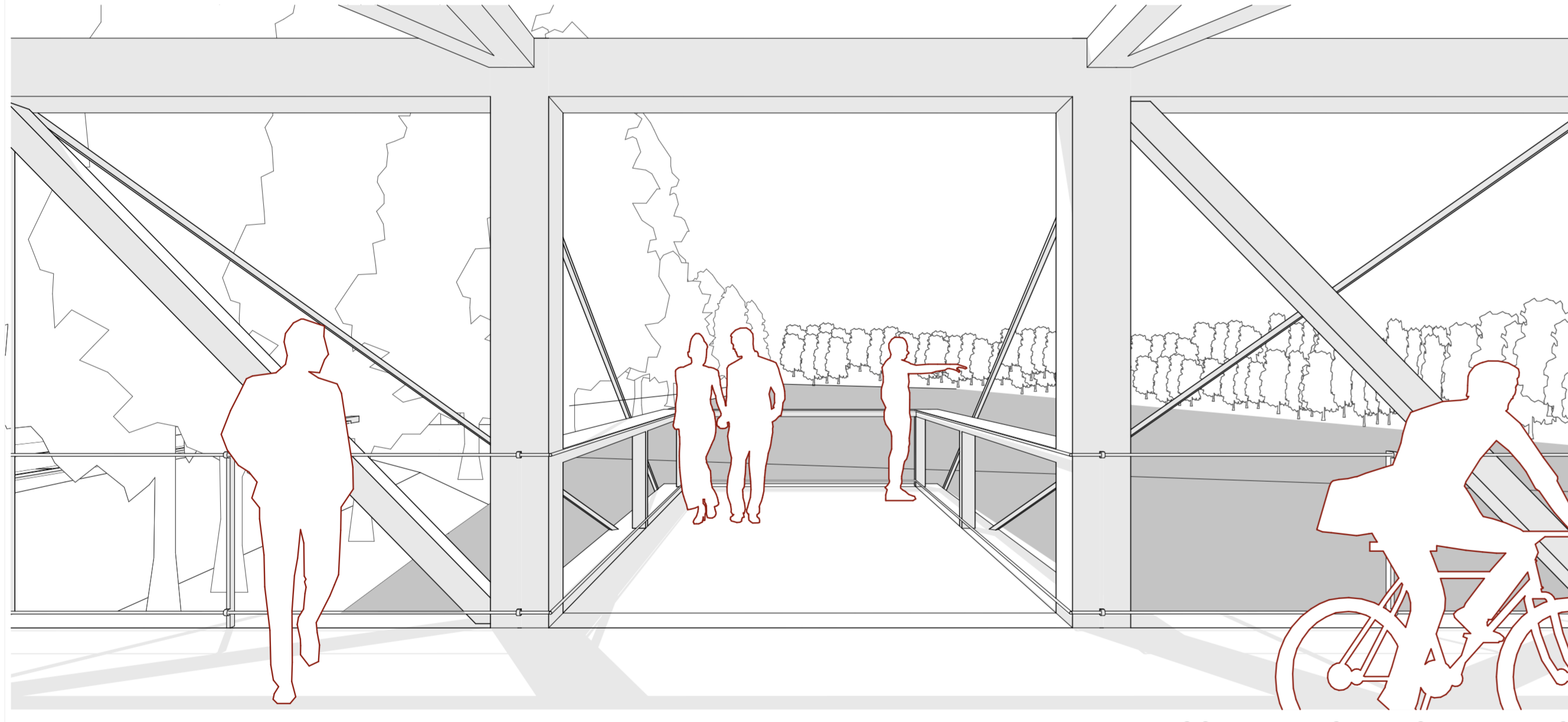
UREDITEV VELIKEGA TRGA 1:250



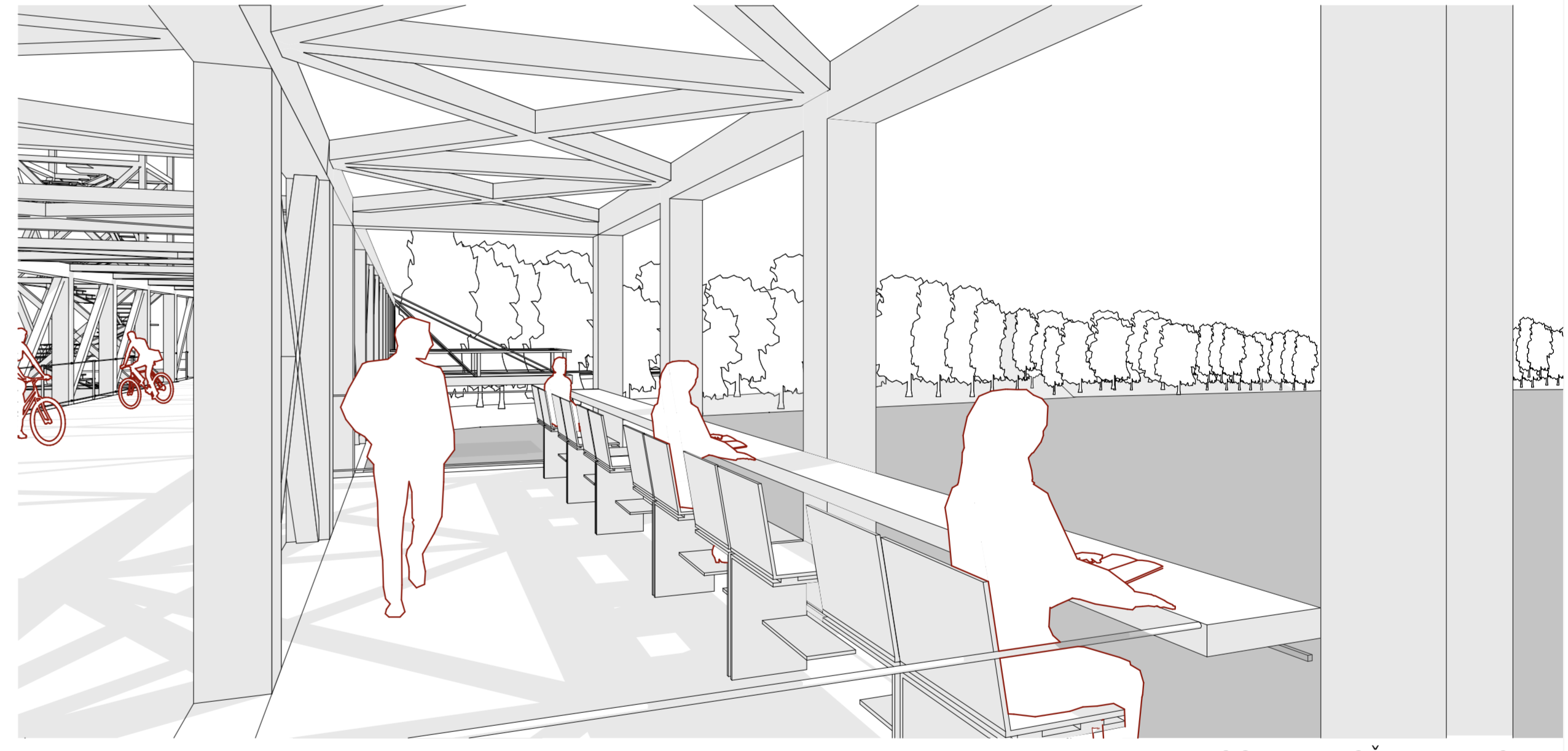
POGLED NA MOST IZ ZRAKA



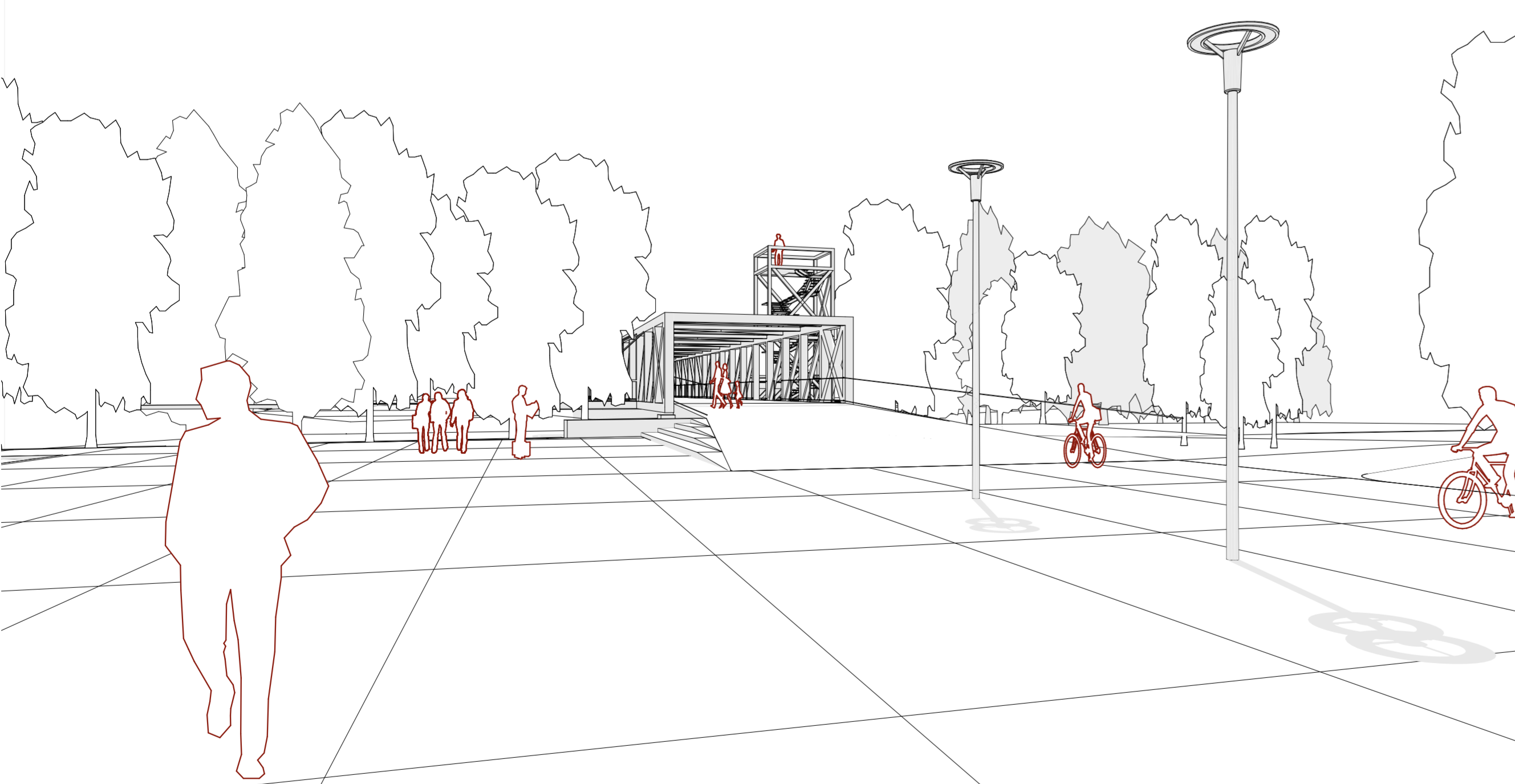
UREDITEV MALEGA TRGA 1:250



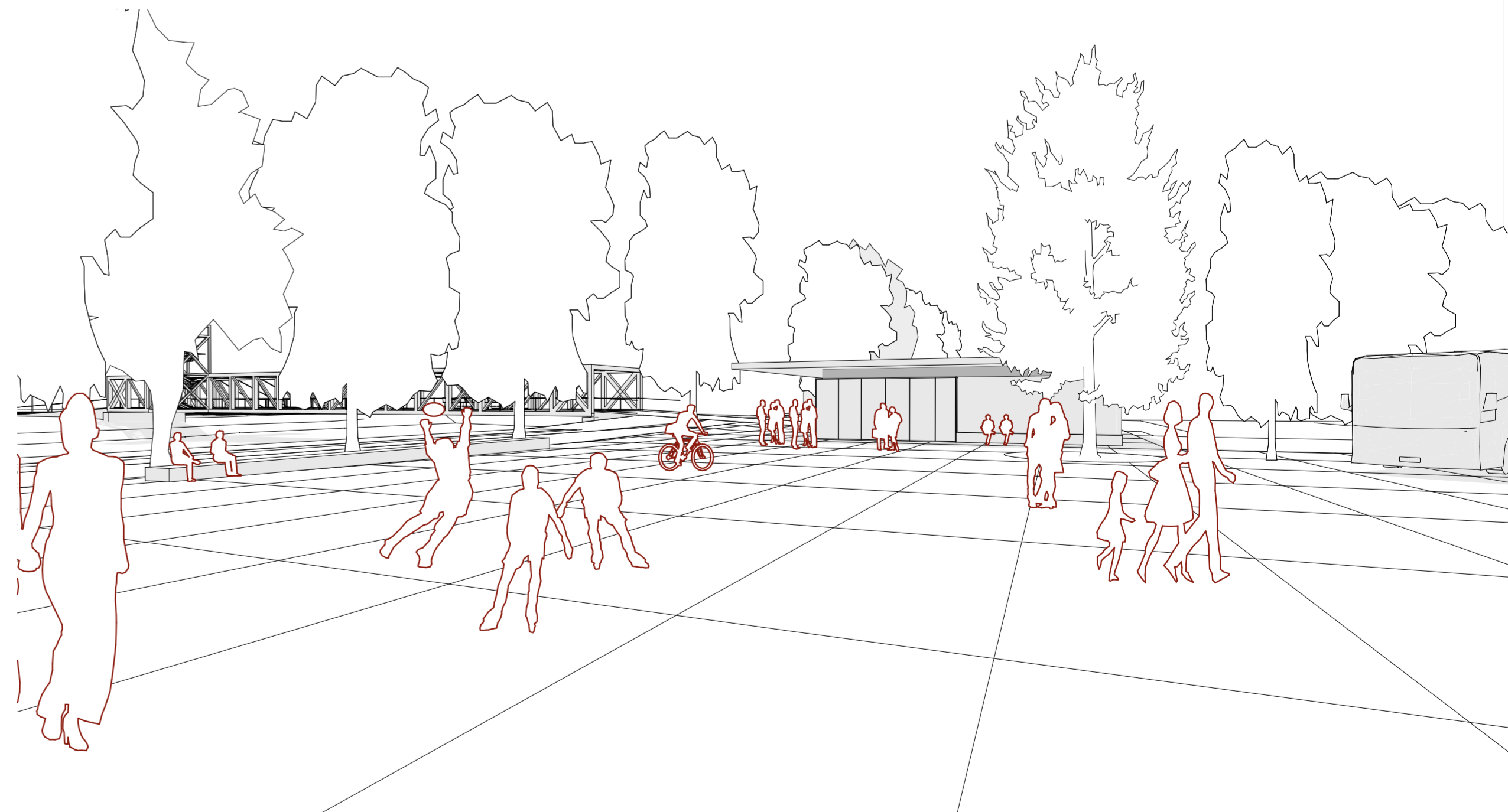
POGLED PREKO BALKONA NA REKO



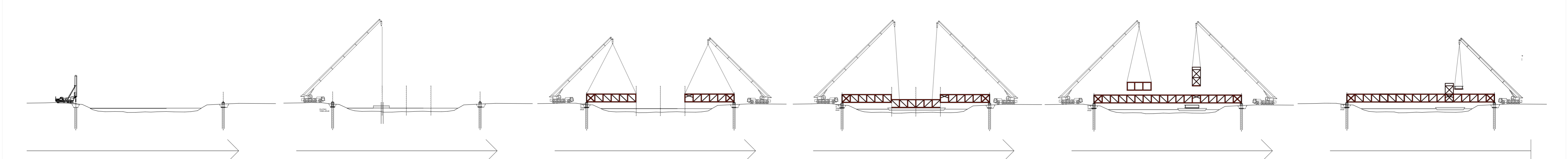
POGLED IZ LOŽE NA REKO



MALI TRG



VELIKI TRG S PAVILJONOM



FAZA 1 IN 2 Izkop in izvedba temeljenja, priprava terena za postavitev avtodvigal.
 FAZA 3 - Postavljanje začasnih podpor na 1/3 razpona od vsakega opornika. Možnost izvedbe podpor na pontonu.
 FAZA 4 - Postavljanje že sestavljenih jeklenih okvirjev prenesenih z obrežja reke na pripravljene opornike s pomočjo avtodvigal
 FAZA 5 - Sestavljanje vseh treh elementov v celoto ter odstranjevanje začasnih podpor oz. pontonov.
 FAZA 6 - Sestavljanje balkonov ter stolpa s pomočjo avtodvigal
 FAZA 7 - Polaganje trapezne pločevine in betoniranje pohodne površine.
 FAZA 8 - Montaža ograje in svetil
 FAZA 9 - Zaključna dela

SHEMATIČNI PRIKAZ TEHNOLOGIJE GRADNJE MOSTU