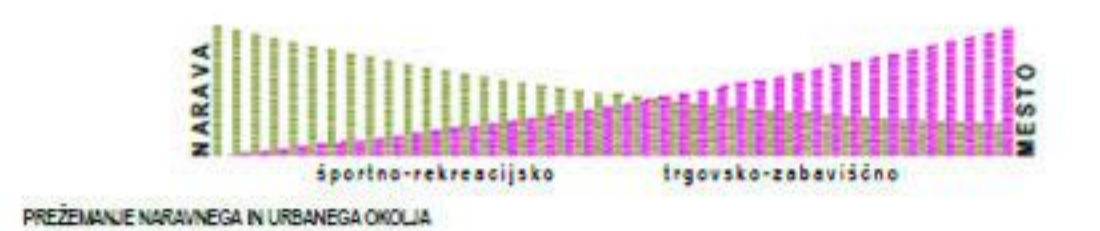
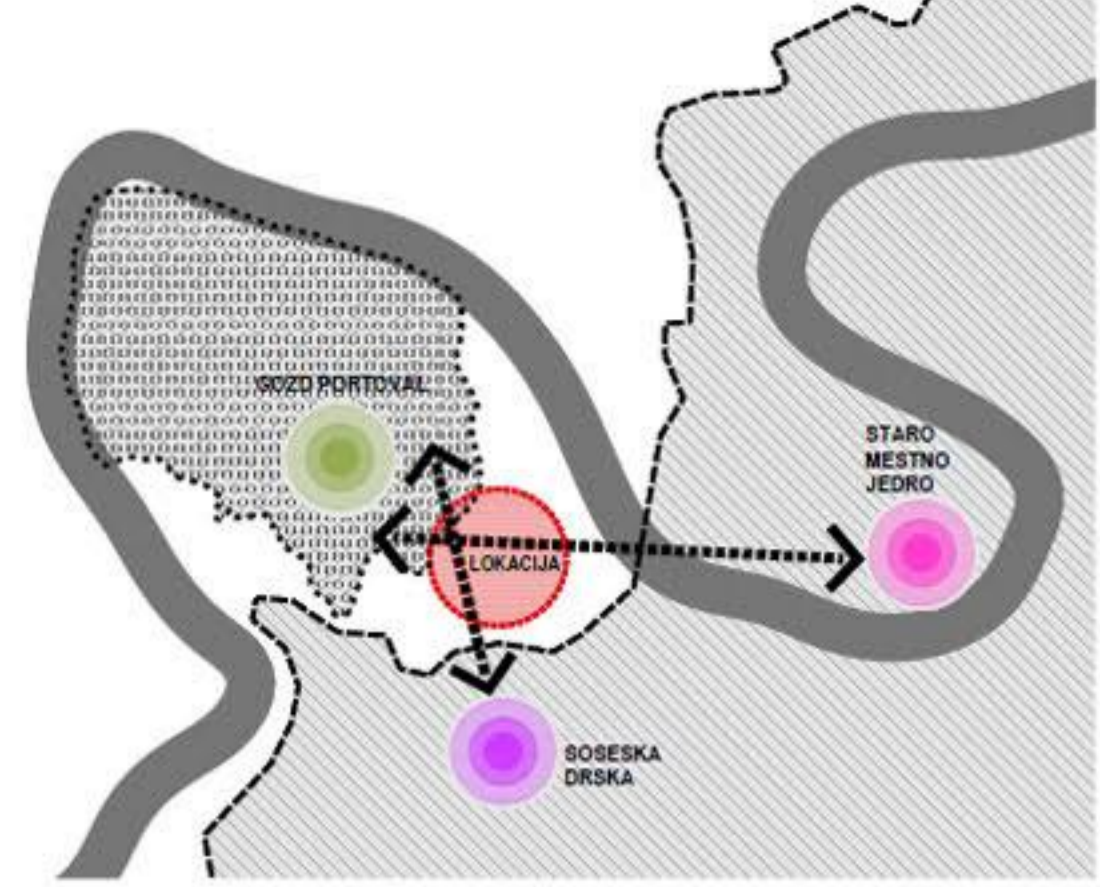


OPIS PROSTORA, KRAJINSKE IN ZASNOVNE ZASNOVE

Na obdobjem območju športno-rekreativnega parka Portoval obkroževalo lahko hibo identifikacijo glavnih kulisht prostora. Obvodni prostor Krike, lep pogled na historično jedro mesta, mogočno gazno zaledje in naravna zadrževalnost terena so elementi, ki v prostoru brezpogojno dominirajo in ne dopuščajo nikakršnega arhitekturnega postavljanja, temveč le zvedro manjšajočega člena, ki vse elemente poveže v smiselno kompozicijo. Čezalje in se odziva kot rezijski element, naravni relief se ne prestavlja, temveč se mu sledi, pogledi na Kriko in mesto se ne zabava temveč se jih nadgradi in poudari. Športni park tako ne sme biti luk v prostoru, temveč le podčrtuje obstoječega naravnega parka, katerega skladno spoji z mestom.



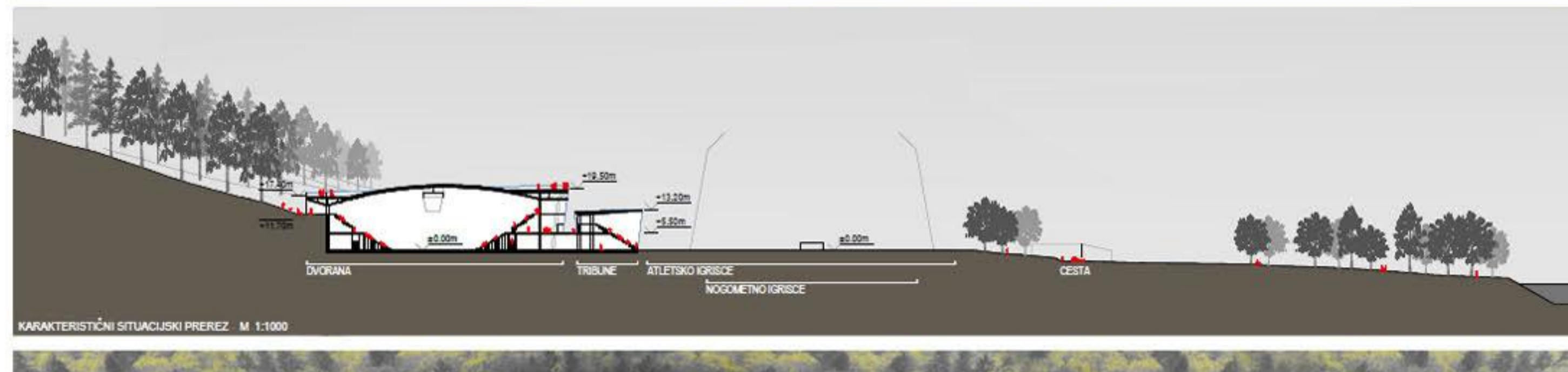
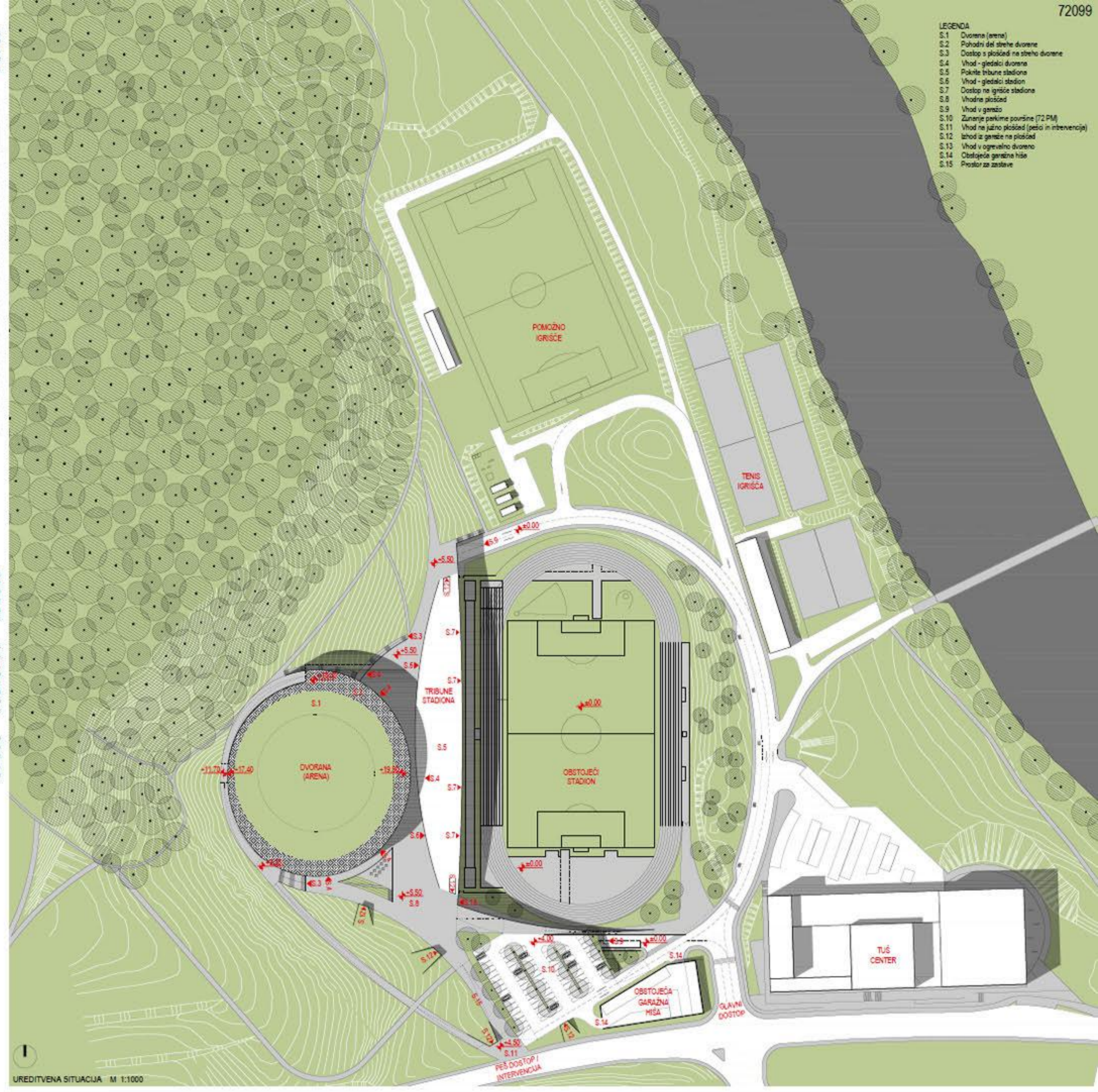
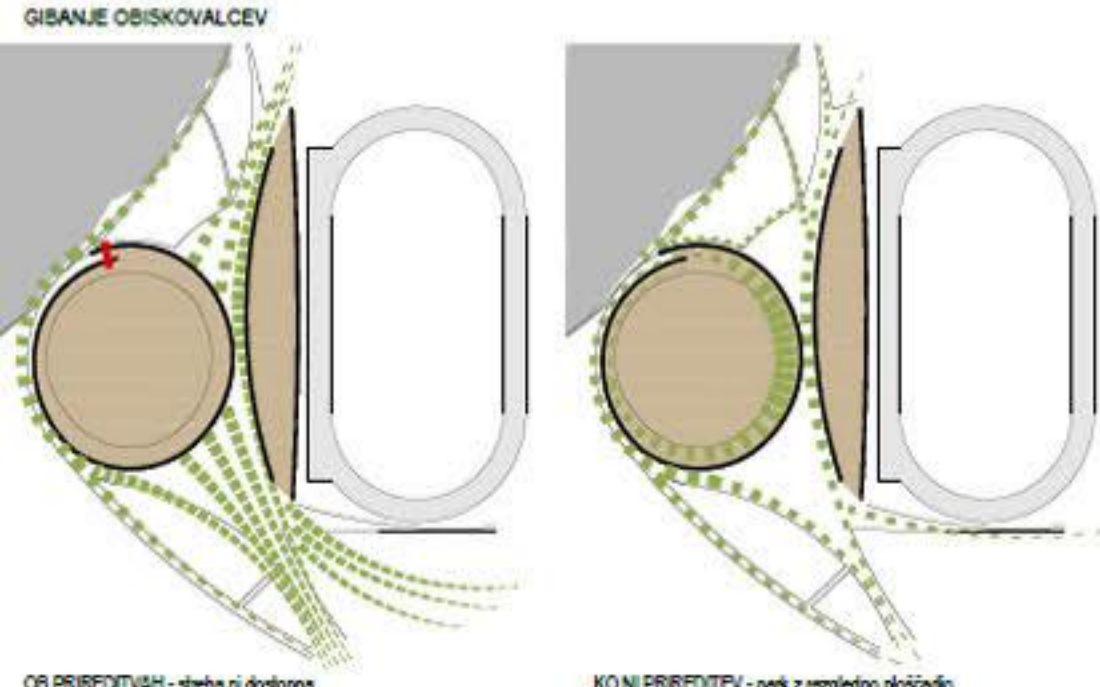
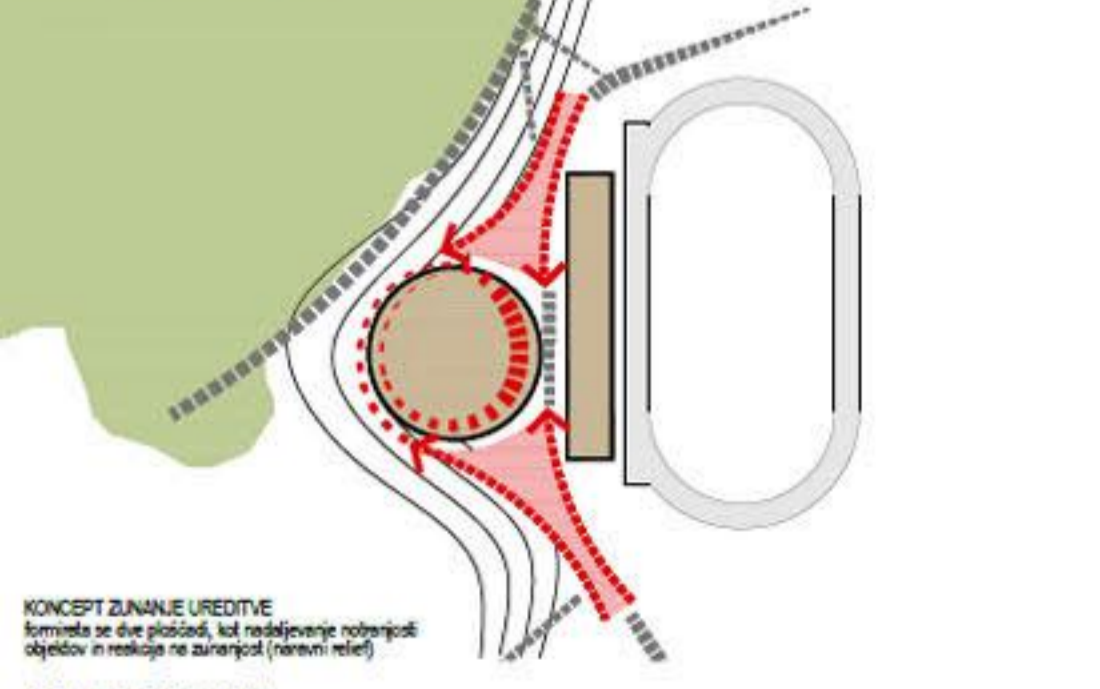
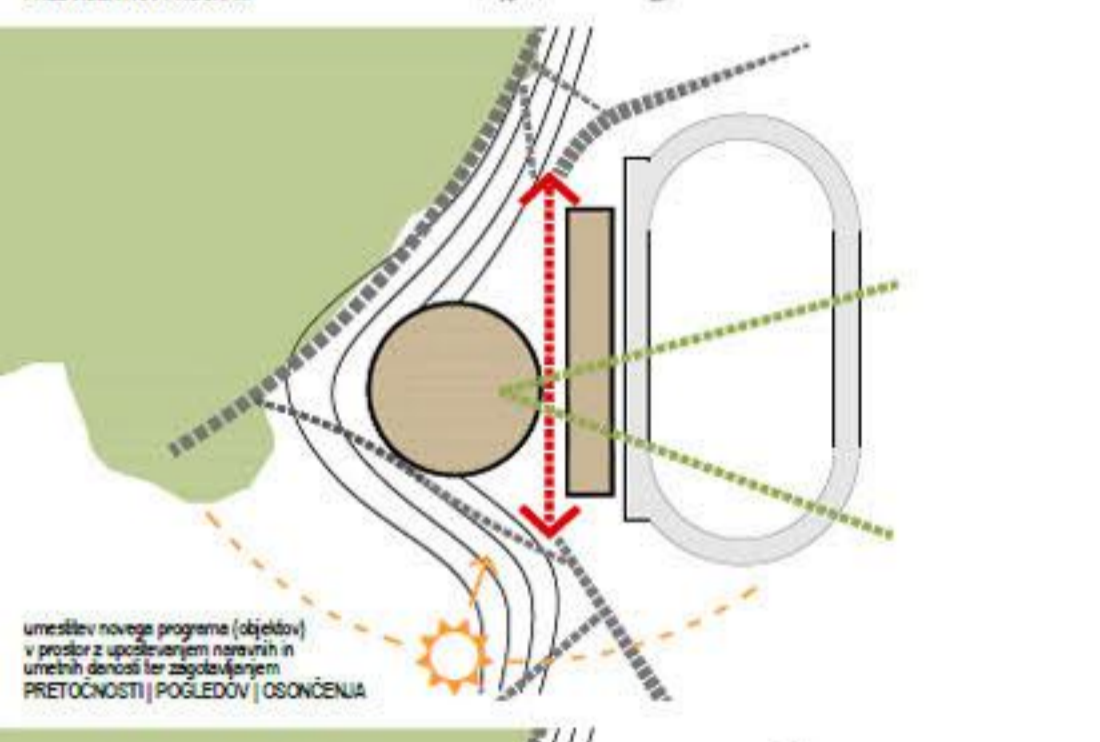
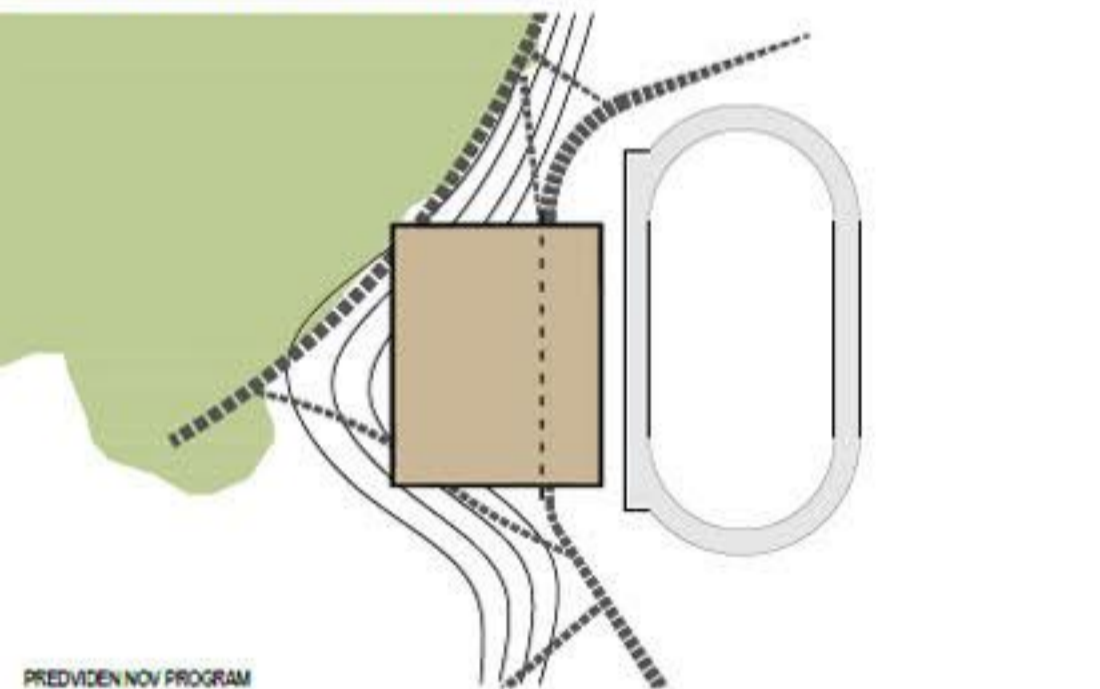
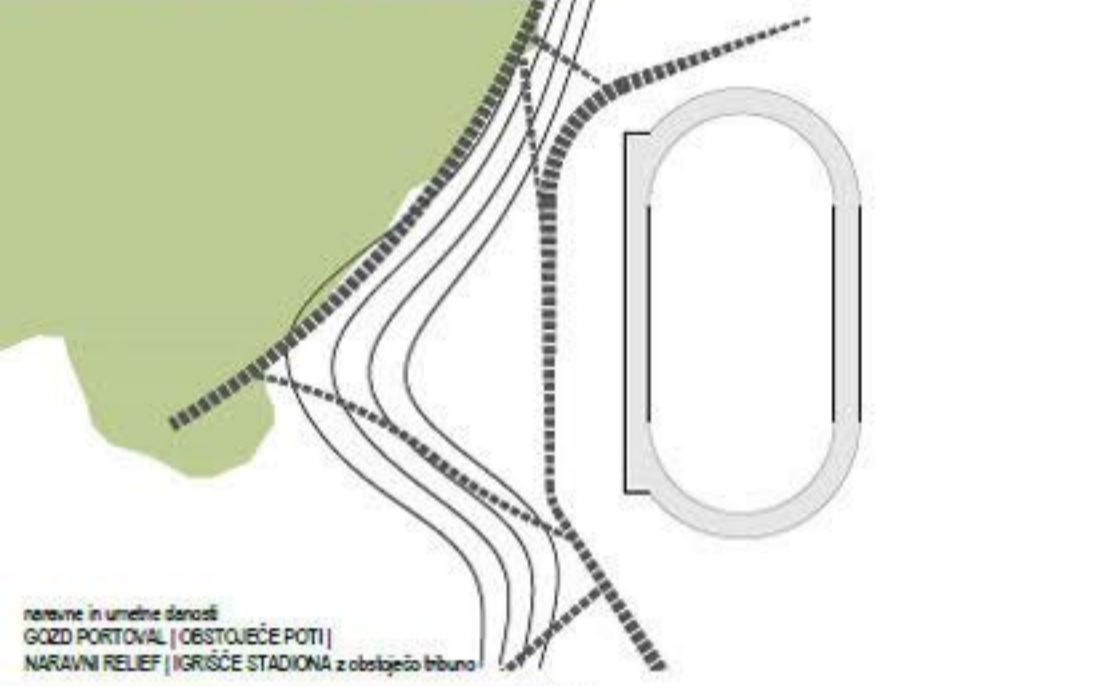
PREZEMANJE NARAVNEGA IN URBANEGA OKOLJA

Objekti dvorane in stadiona sta zasnovana kot dve ločeni objekte, ki si sicer delita kletno etažo s skupnimi prostori. Njuni obliki, vsaka po svoje, reagirata na naravni ambient in kakovost se nahajata, hkrati pa skupaj tvorita oblikovno skladnost športnega območja. Njuna zadržitev oz. svedbe le enega večjega objekta bi predstavljal preveliko prostorsko oviro v sicer zelo prebrižni in definirani potehi parka. Zato sta objekta zasnovana na način, da s svojimi volumni odpravljata ločenost in abstraktnost lokacije, tudi v času, ko ni privedev. Torej sta duhovni, prilagodljivi okolju ne glede na način in čas uporabe. Obstajajo poti, ki so razdeljevali najbolj logična rešenja premevanja okolja, se nikakor ne ukvarja temveč se jih nadgradi. Te poti omogočajo nevarne potne mimo objektov in boljšo ureditev dostopa do gazele, ki je zelo priljubljena rekreativna točka mešanice.

Dvorana je zasnovana kot eliptični cilindri s fasado v nižjem preizku, kar je odgovor na sbrinjen objem obstoječega visoko se dvigajočega reliefa. Obstajajo mnogi vzdrževalni površini ob vznožju stavbe dvorane na preoblikuje, temveč jo v obliki ozarjenega stena strehe le dvigne na višji nivo. S tem objektu daje svojo realno dimenzijo pred pogledi iz višjih točk okolice hriba. Hkrati pa večkratnost strehe ponuja tudi razgledno ploščad, kamor se stajajo spalne parkovne poti. To, ki je hkrati najvišja točka novogradnje, omogoča najlepše poglede na staro mestno jedro ter tako postane neodoljiva glavna abstraktna točka v parku. Rahel previs fasadne ovoj nakazuje podobenost strehi, ustvarja klapo vtičaja in lažje stavbe in hkrati obkroževanje vhodnih ploščadi daje svoj občutek zaščite oz. varnosti. Dvorana z zaključnim fasadnim ovogem (senčila iz lesenih panelov) z materialnim in obliko vzorov postavlja v prostor novo mestno razporejeno točko s hkrati nevidno kaže spopadajoče z bližnjim gazdom in pripravnost okolju. Fasadni ovog, ki je preko stidnih odprtih vidni iz notranjosti dvorane, tako pridruži v interjer in se nadeja z oblikovanjem kombinacije strešne kape, prav tako senčilne iz vidnih lesenih nosilcev.

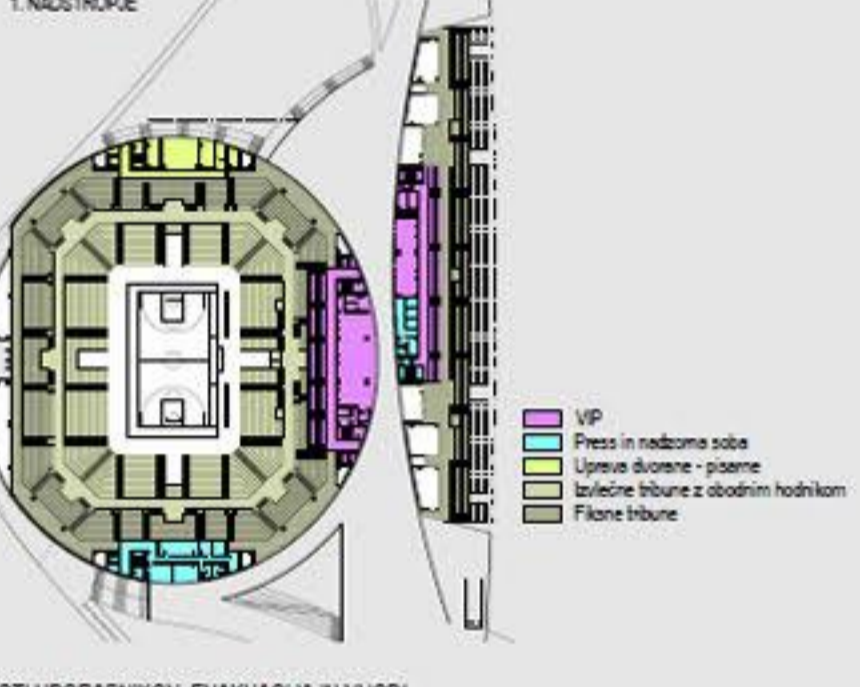
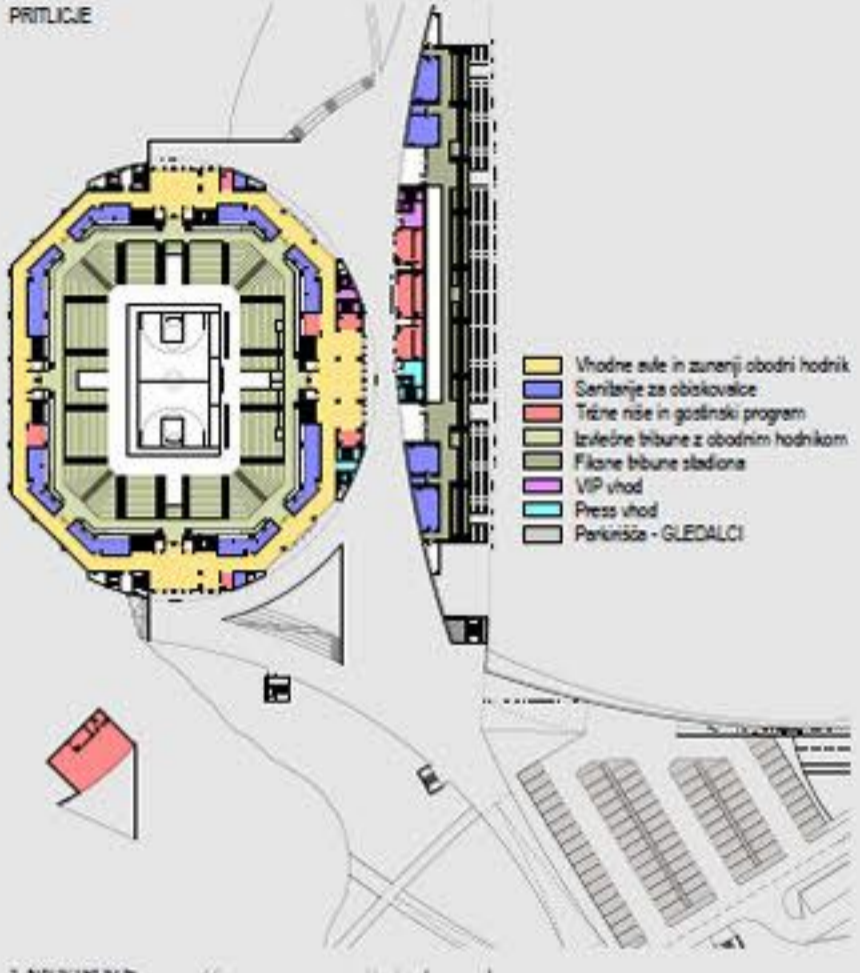
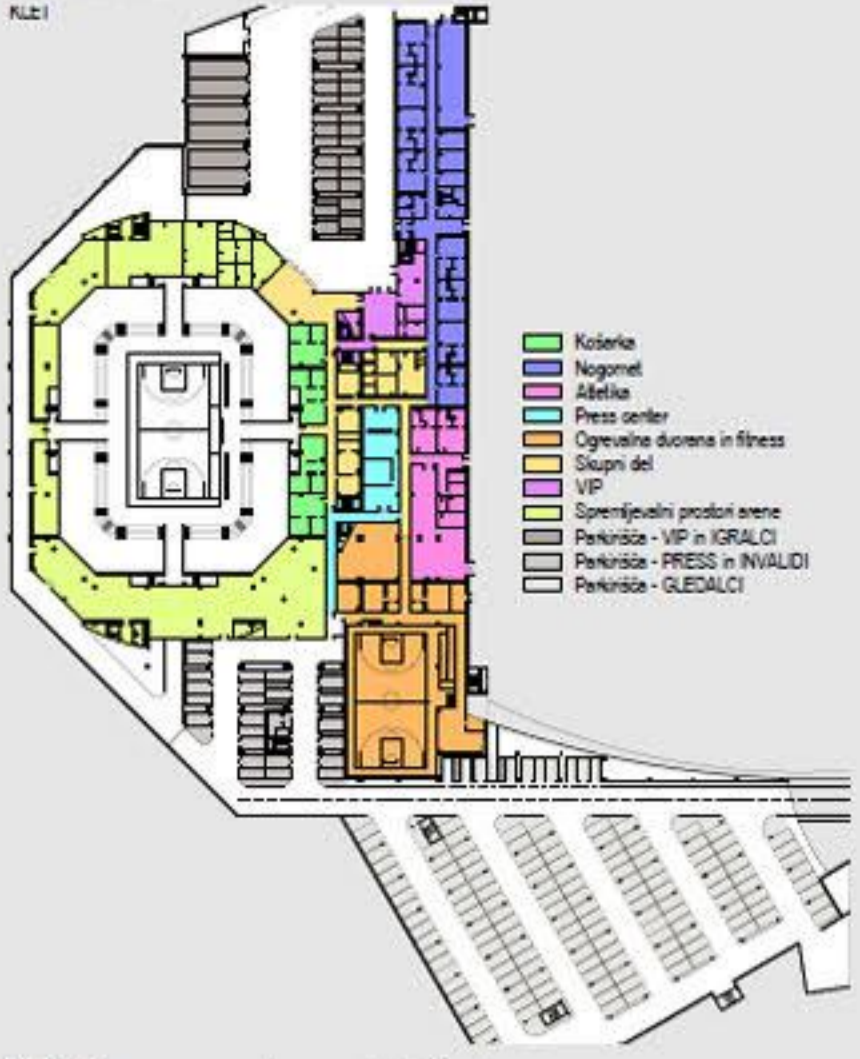
Objekt tribun stadiona pa umestiti v prostor upošteva enake smernice z nekoliko različnim rezultatom. Tudi tu gre za dvig obstoječe površine na višji nivo, a zaradi ohranjanja vizualno kontinuirane linije terena la rezultate v ločni obliki strehe. Preko le pogled nametno dvigne in se podrejeno umetne vizualni prevladi dvorane in gazele. Tako se boji skladnega kompozicije predsem oblikovnim pogledom. Kljub na prvi pogled drugačnim zasnovam, se oblikovno navezuje dvorane in stadiona bolj zaradi obkroževanja, saj se na vhodnih ploščadih sledijo preoblikuje do le mere, da z dvorano vzpostavijo dialog. Fasadni ovoj obeh objektov in naravni relief s svojimi knjižnicami ustvarjajo soglasnost dimenzij prostora vhodnih ploščadi. Zelo intinen in varen ambient se v haju dvigne, odpre in razini.

UMESTITEV OBJEKTOV V PROSTOR IN ZASNOVA ZUNANJE UREDITVE

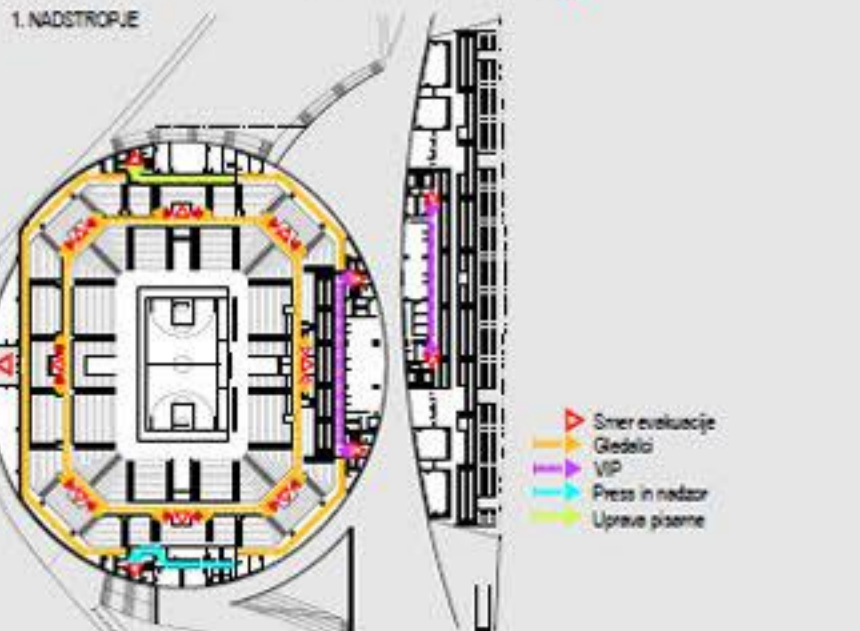
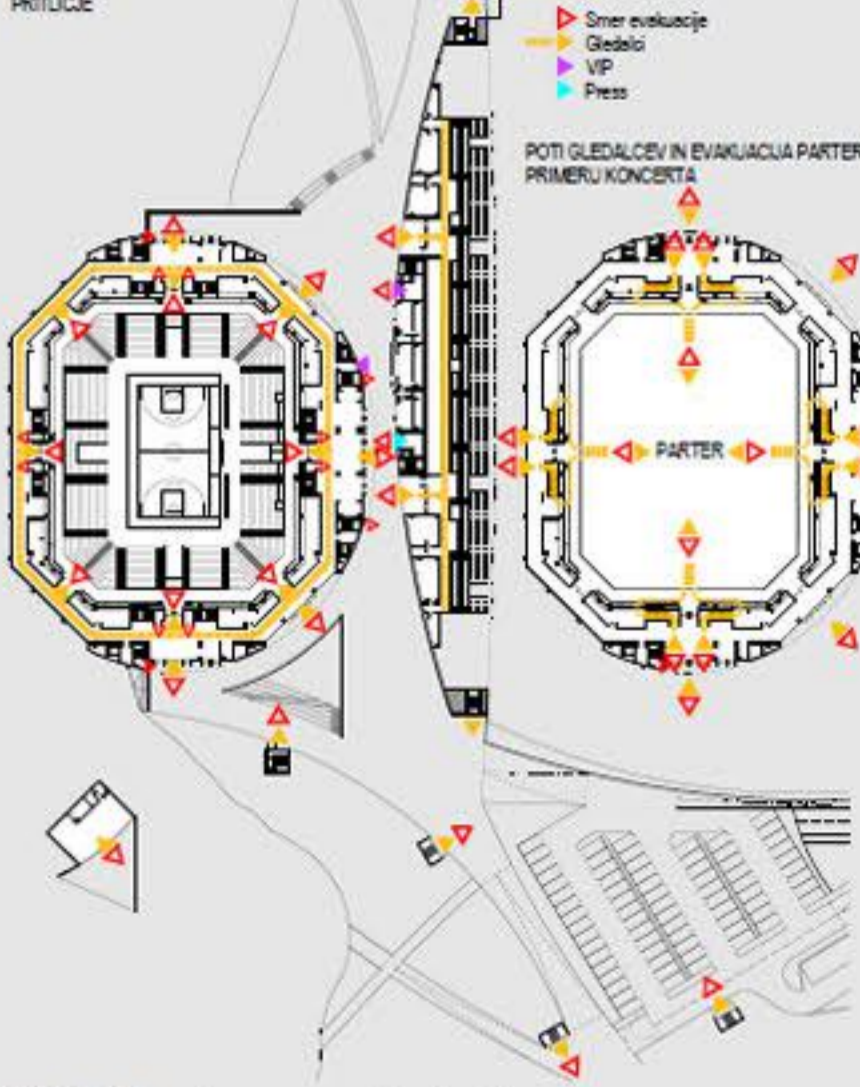
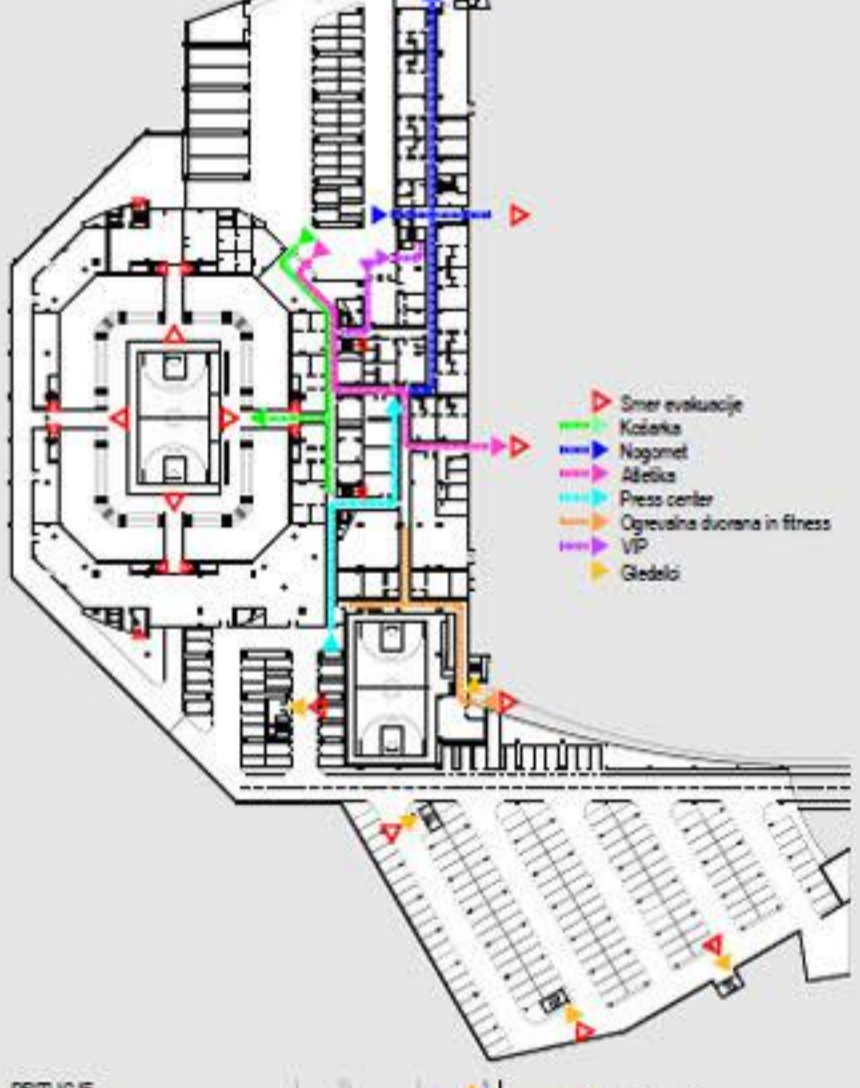


- LEGENDA
- S.1 Dvorana (arena)
 - S.2 Ploščadi del strehe dvorane
 - S.3 Dostop s ploščadi na streho dvorane
 - S.4 Vhod - gledalci dvorane
 - S.5 Ploščade tribune stadiona
 - S.6 Vhod - gledalci stadiona
 - S.7 Dostop na igrišče stadiona
 - S.8 Vhodne ploščadi
 - S.9 Vhod v garažo
 - S.10 Zunanje parkirne površine [72 PM]
 - S.11 Vhod na javno ploščad (peta in intervencija)
 - S.12 Vhod iz gazele na ploščad
 - S.13 Vhod v ogrevalno dvorano
 - S.14 Obstoječa garažna hiša
 - S.15 Prostor za zastave

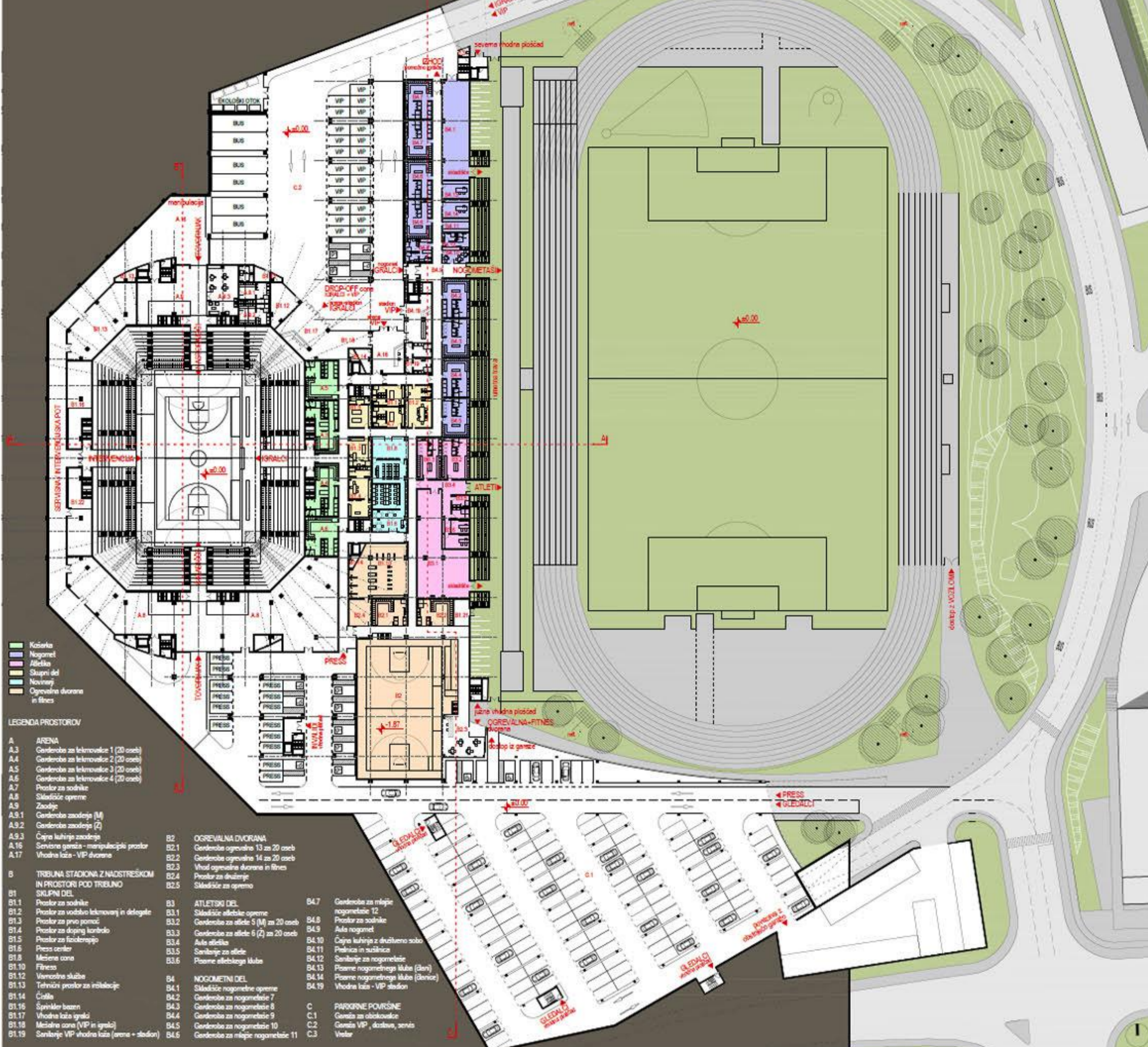
OB PRIREDITVAH - streha ni dostopna KO NI PRIREDITEV - park z razgledno ploščadi



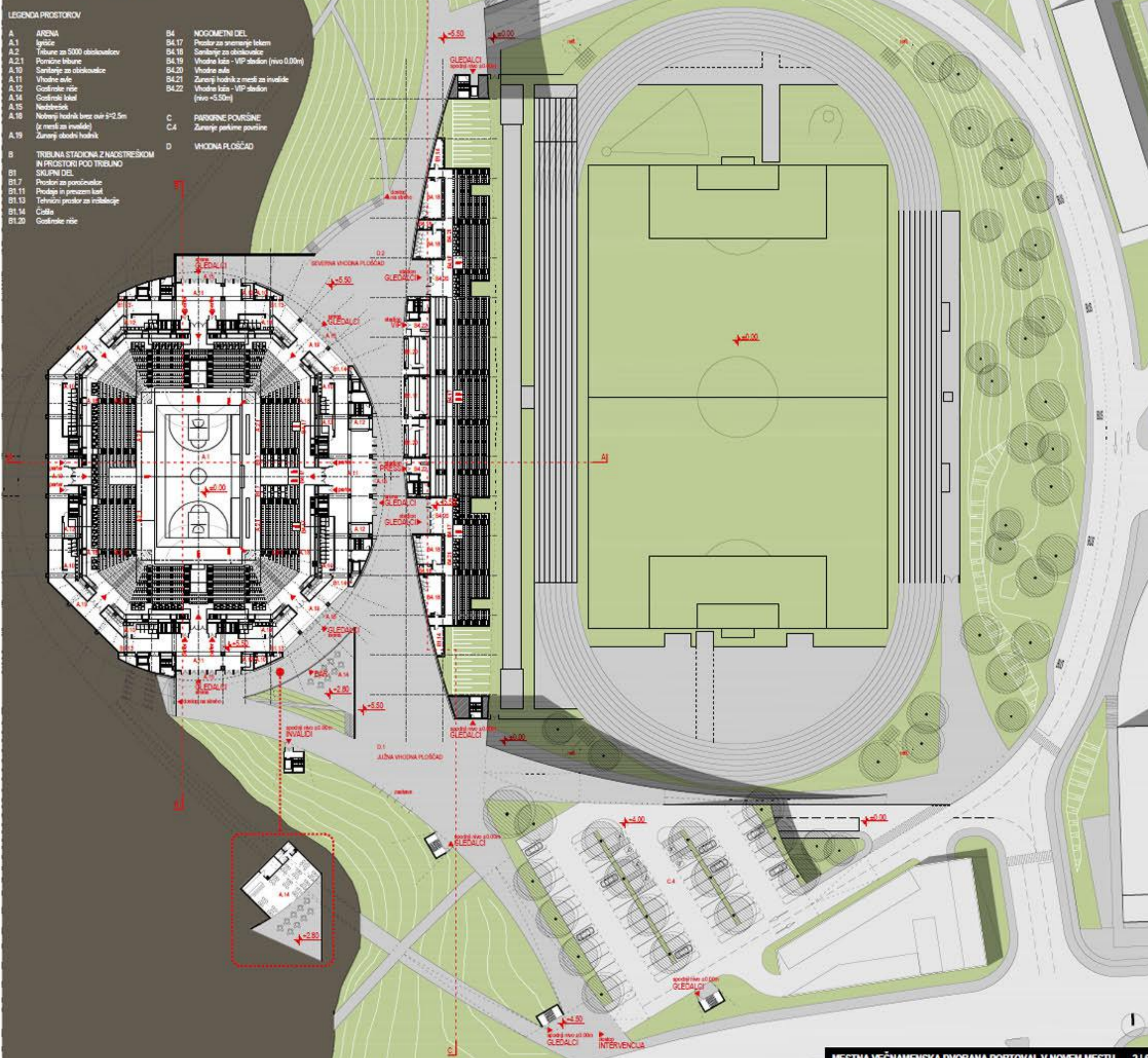
POTI UPORABNIKOV, EVAKUACIJA IN VHODI KLET



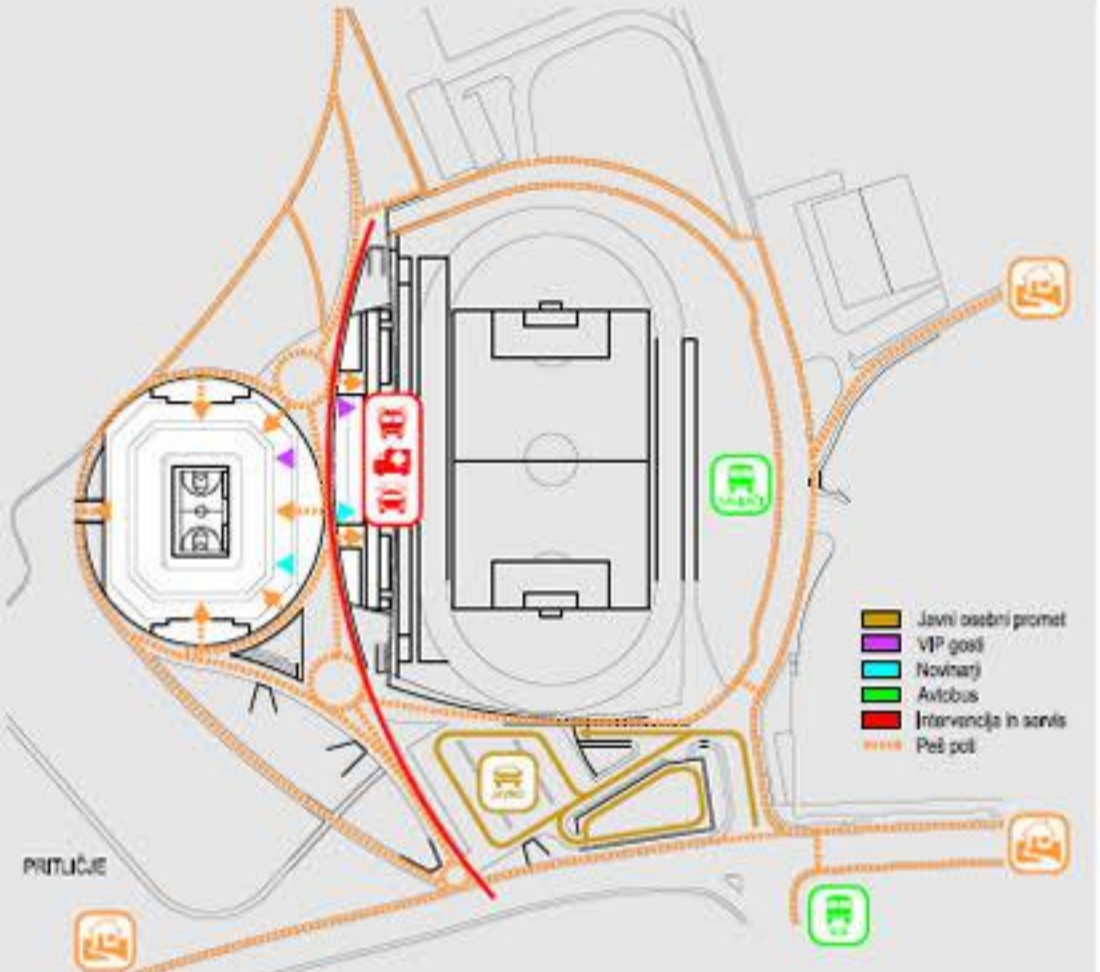
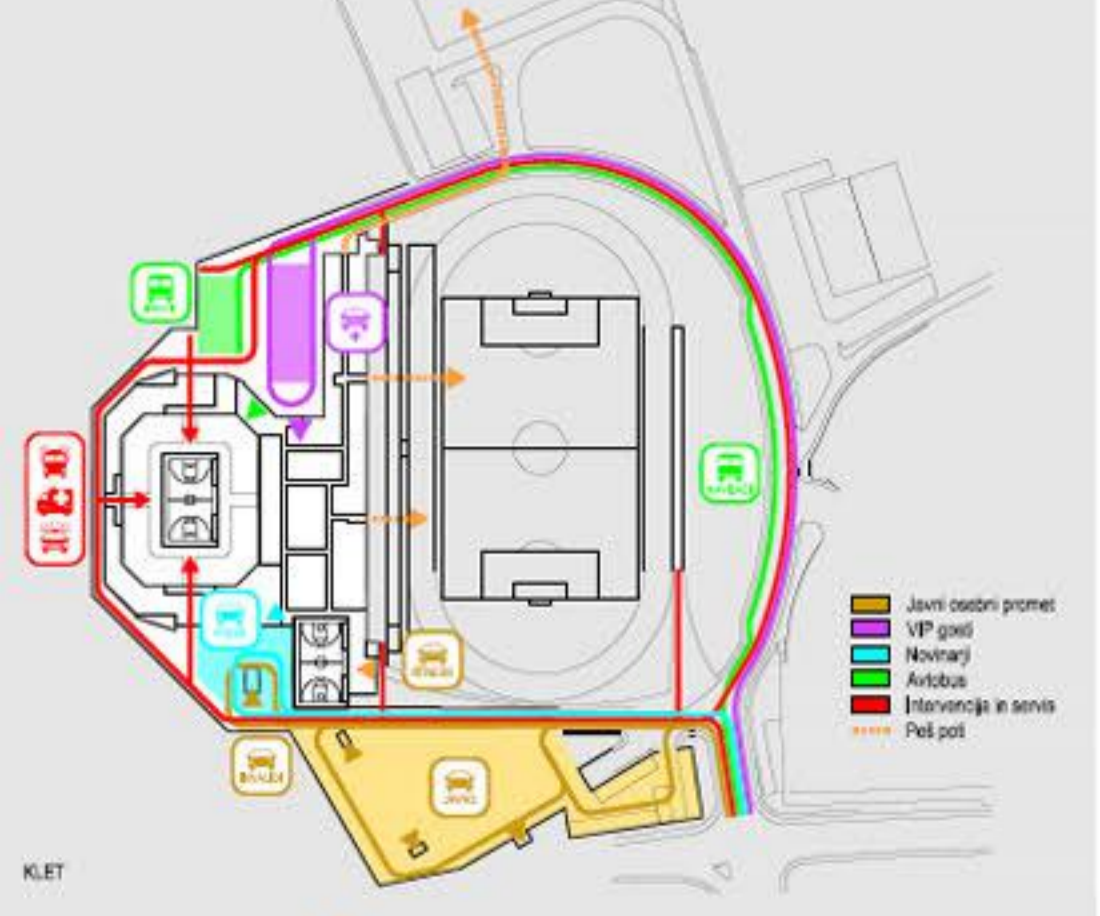
TLORIS KLETI (nivo ±0.00m = 178.9m.n.v.) M 1:500



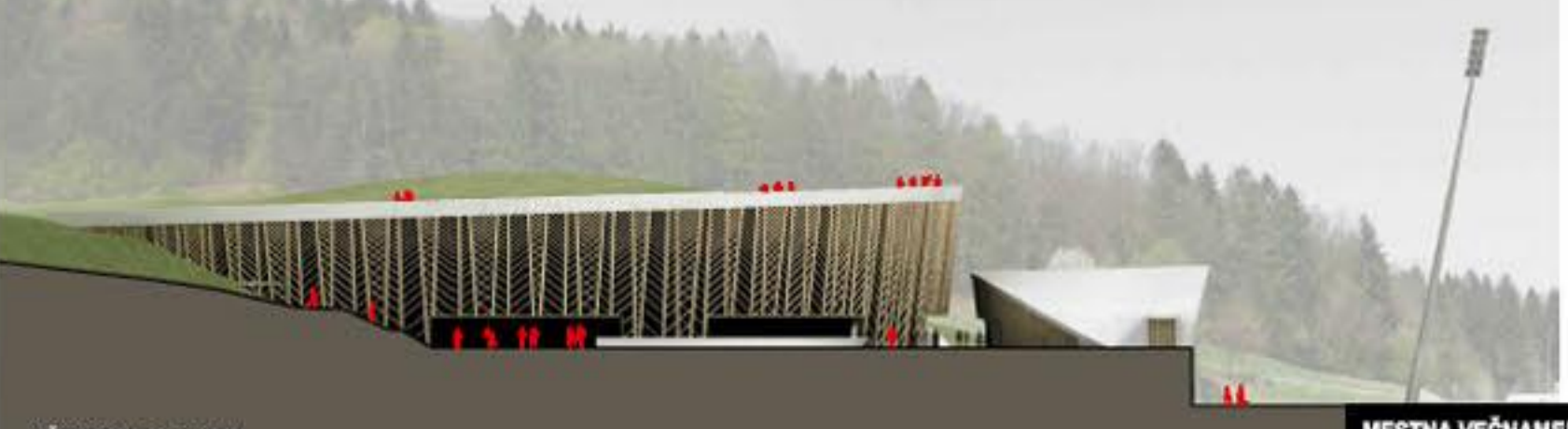
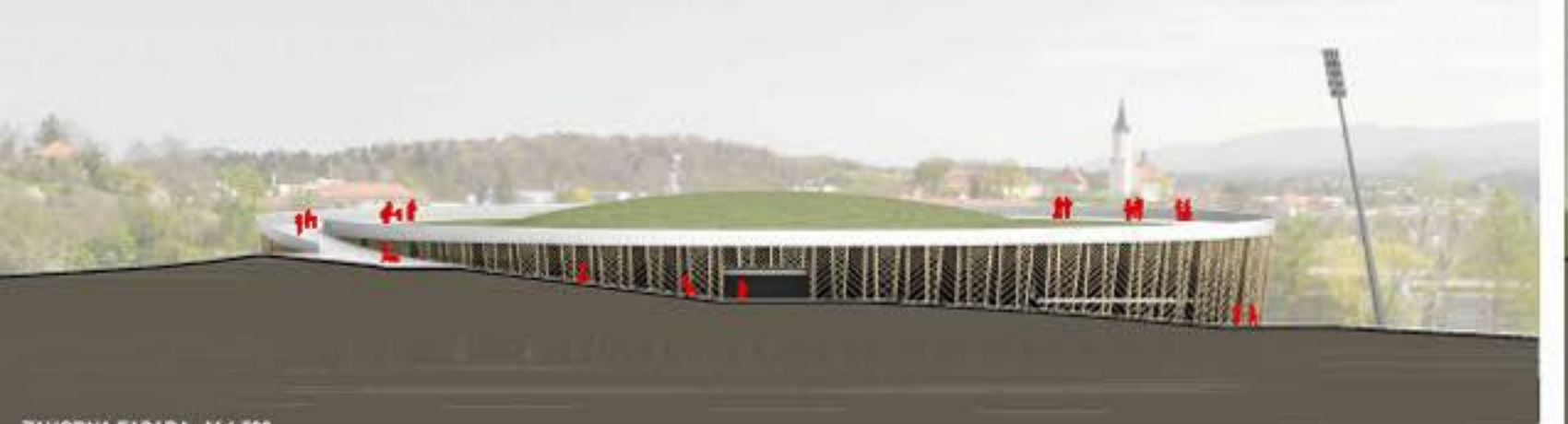
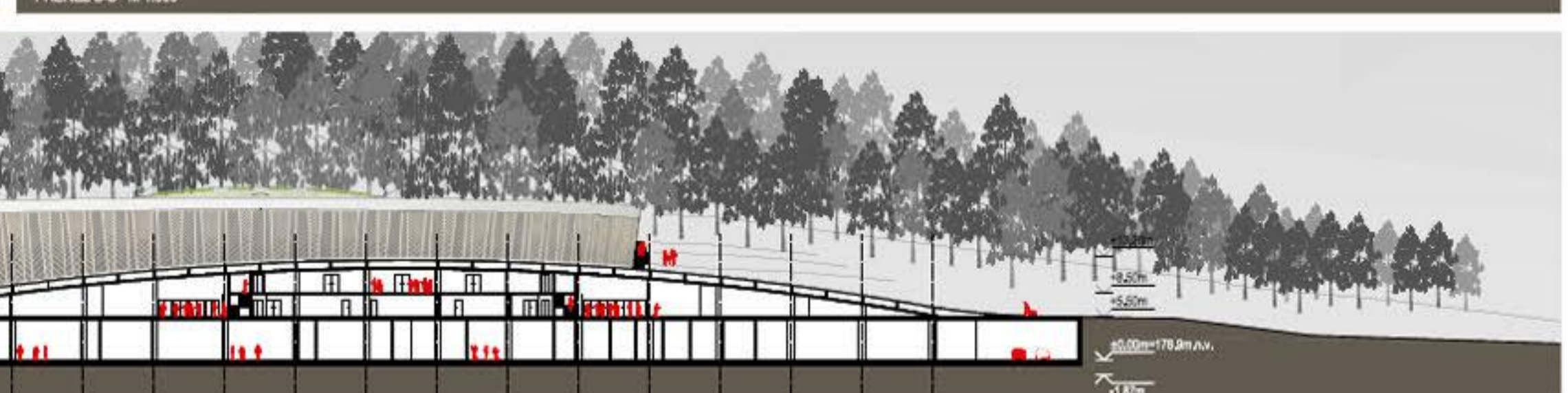
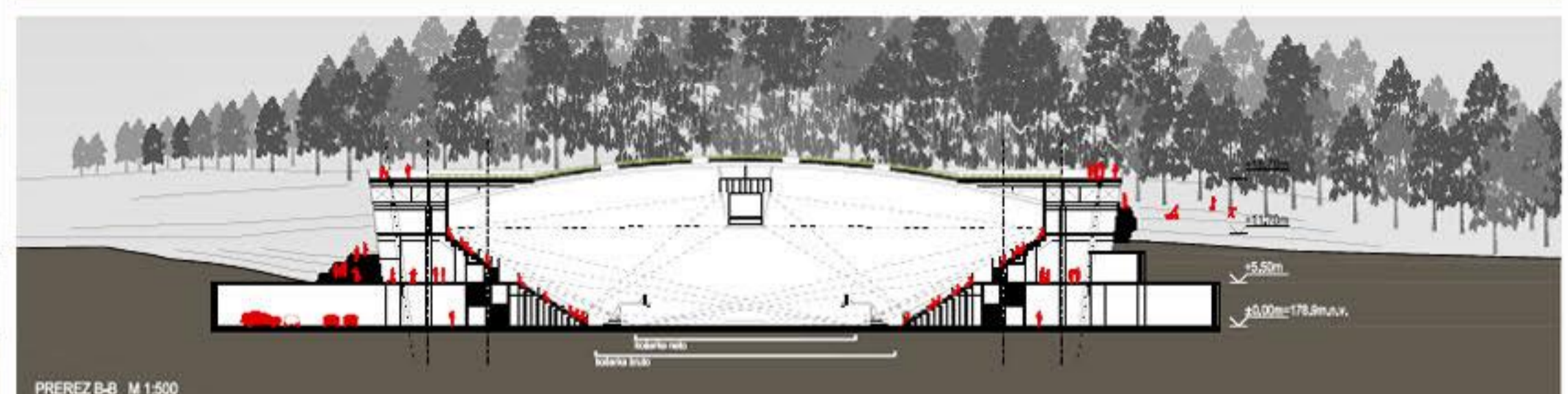
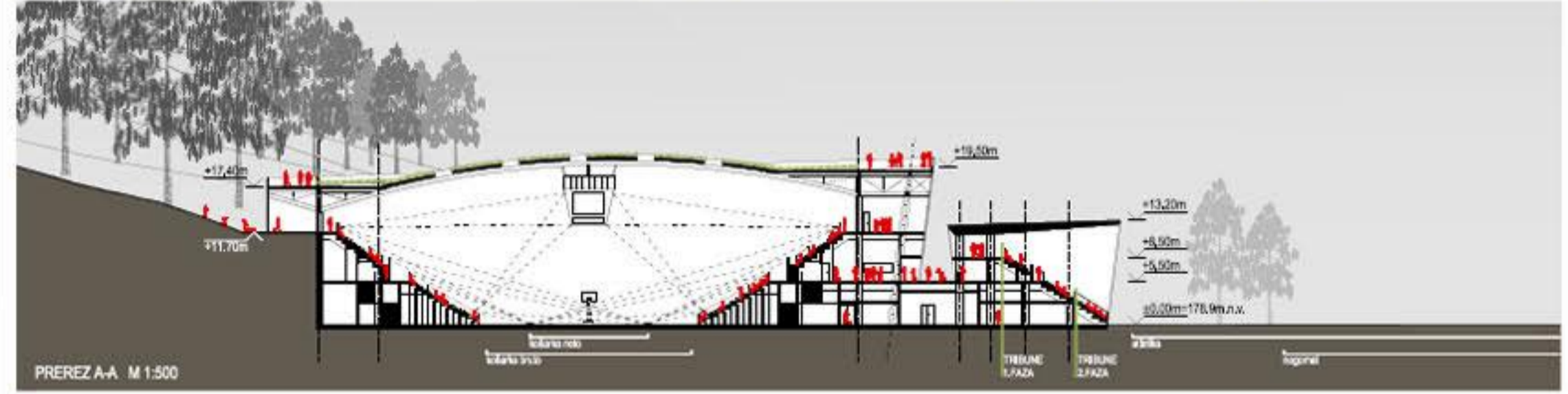
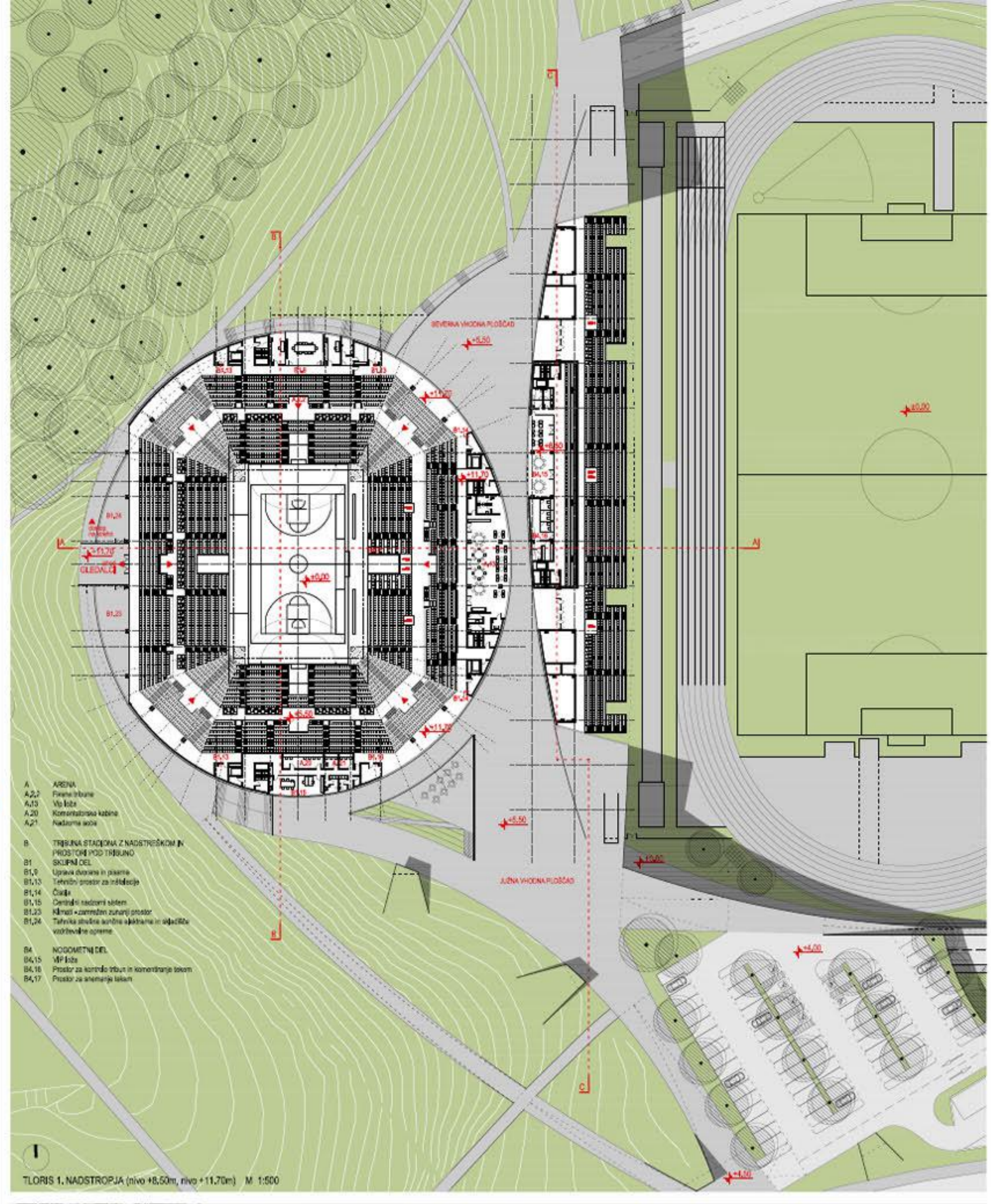
TLORIS PRITULIČJA (nivo +5.50m) M 1:500

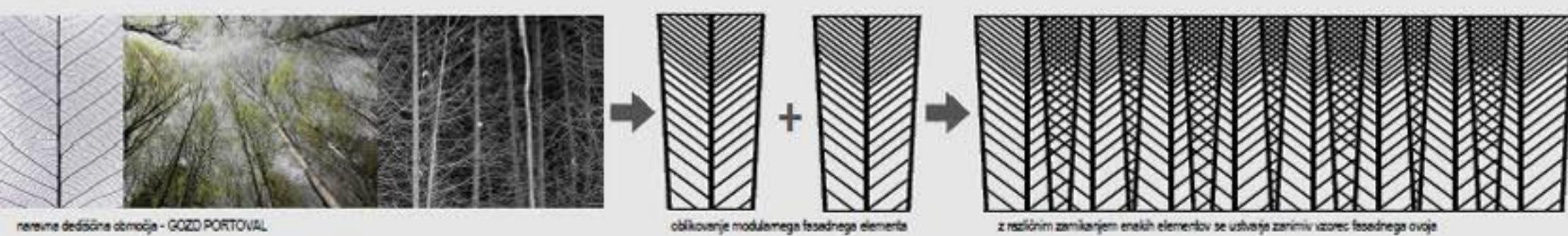


FUNKCIONALNI SHEMI DOSTOPOV IN POTI

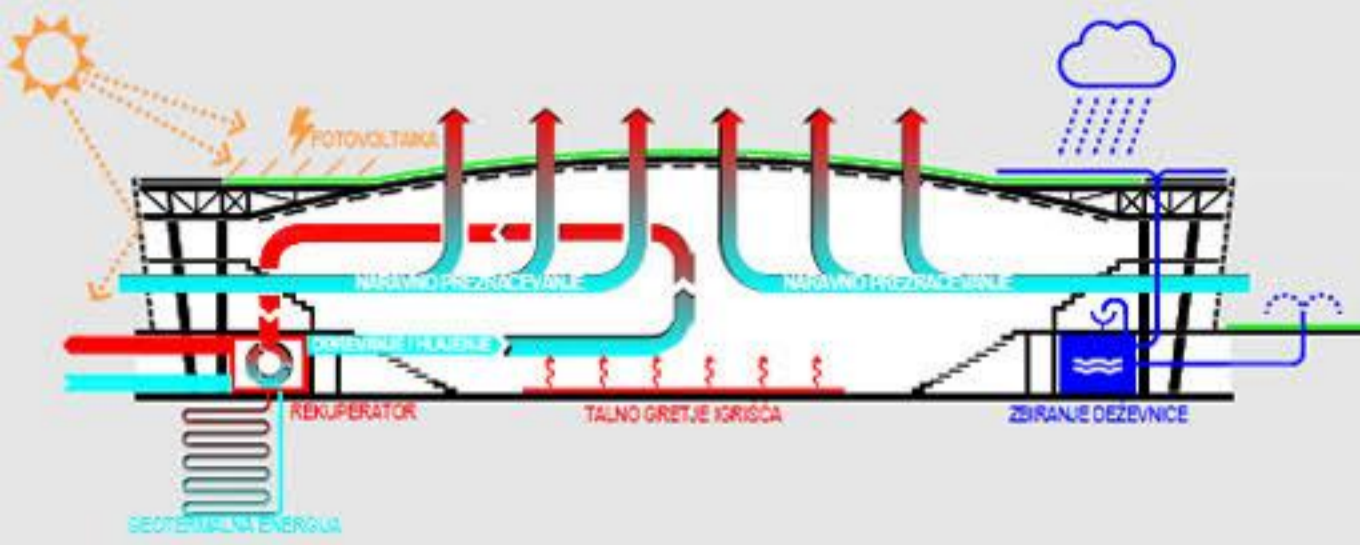


ZASNOVA OBJEKTOV

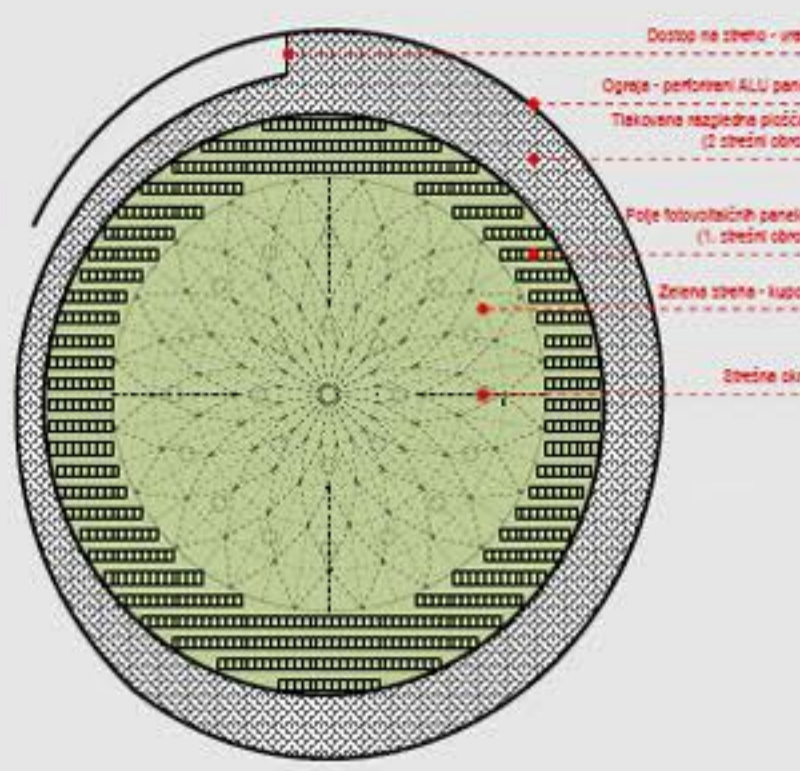




ZASNOVE INŠTALACIJ



ZASNOVA STREHE



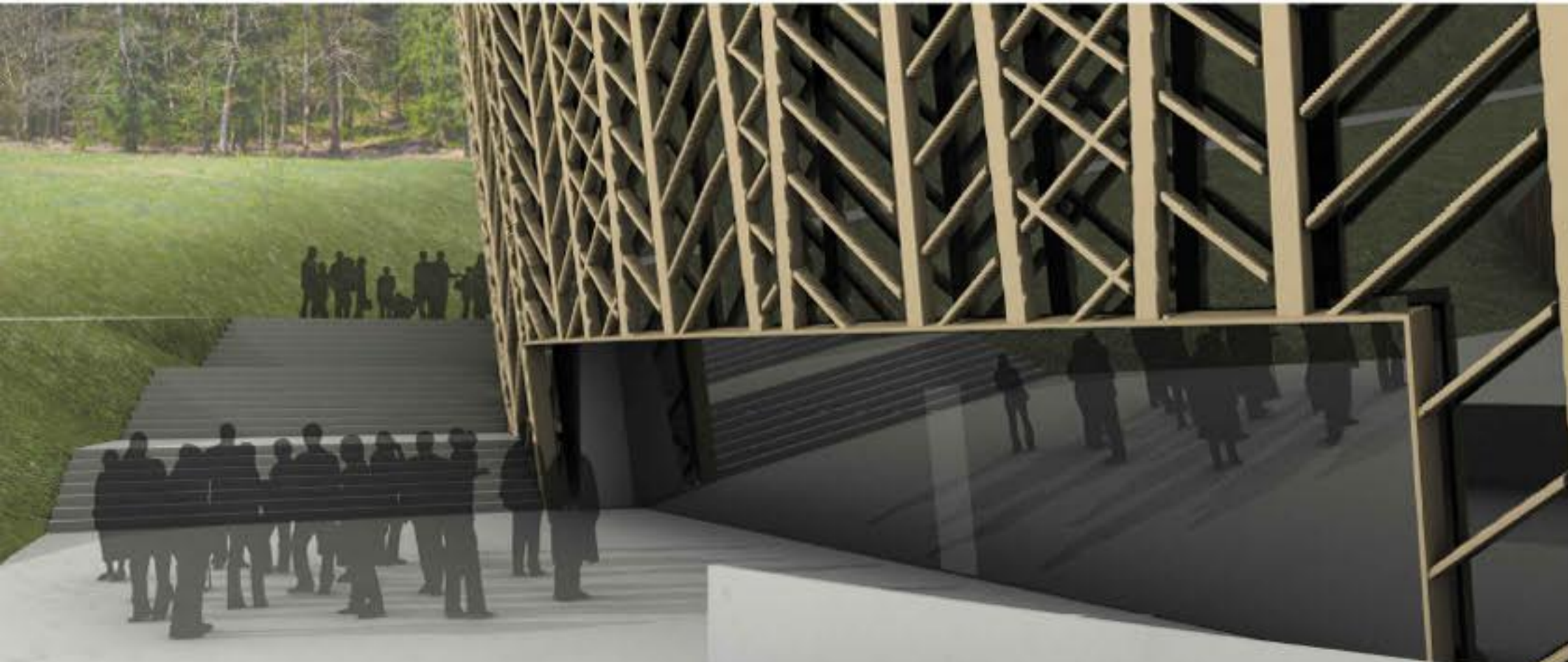
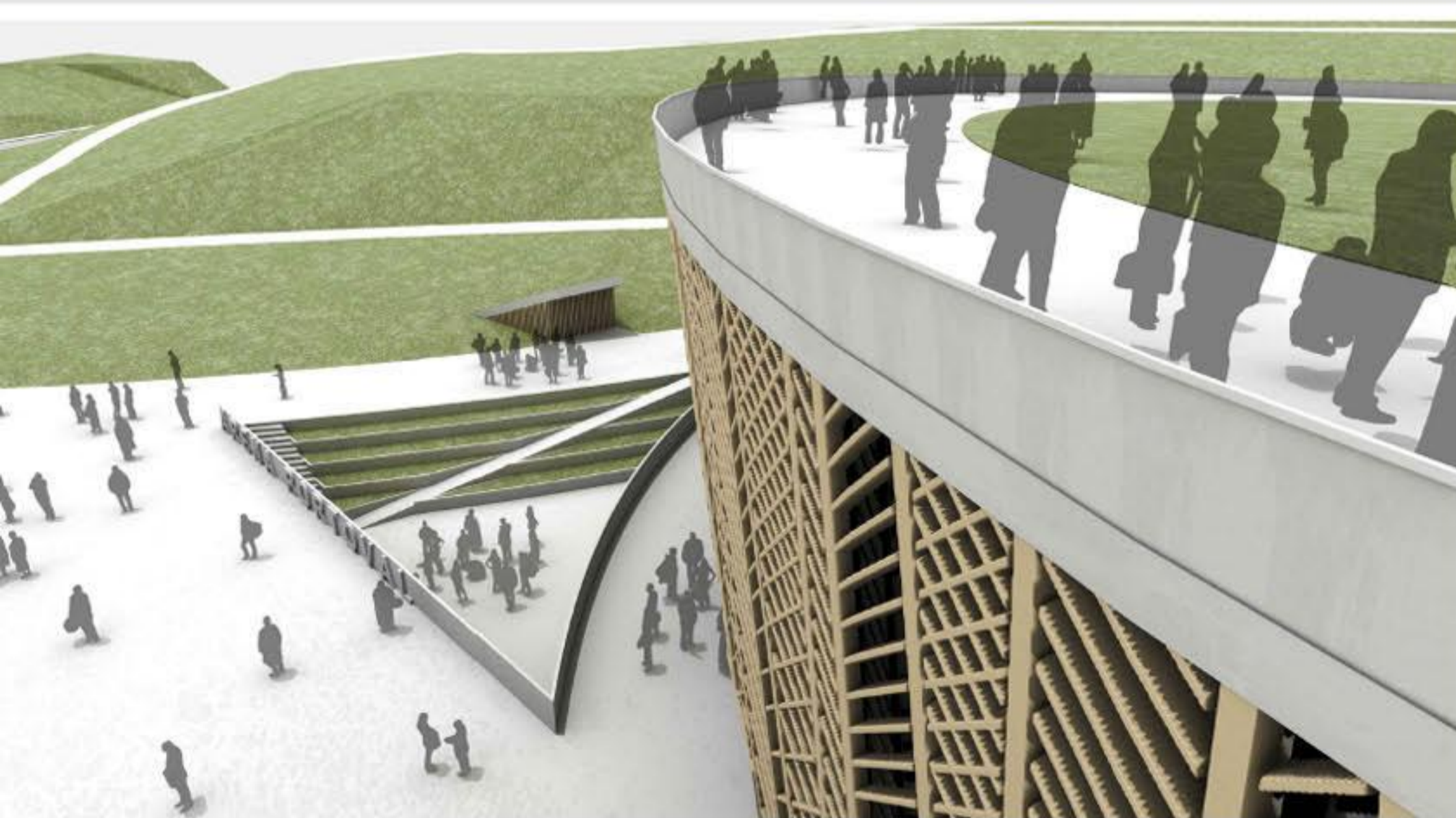
KONSTRUKCIJSKE ZASNOVE



KAPACITETE OB RAZLIČNIH DOGODKIH V DVORANI

DVORANA KOŠARKA	DVORANA ROKOMET	STADION FAZNOST
28x15m (neto) 38x20m (bruto)	40x20m (neto) 48x28m (bruto)	1. FAZA
Kapaciteta:	Kapaciteta:	VIP 201 SM
VIP 210 SM	VIP 210 SM	Stane tribune 300 SM
Stane tribune 2395 SM	Stane tribune 2395 SM	Stane tribune 1908 SM
Zvezne tribune 2442 SM	Zvezne tribune 1908 SM	PRESD 99 SM
PRESD 99 SM	PRESD 99 SM	- invalidi
- invalidi 52 mest	- invalidi 48 mest	2. FAZA
		dodetni sedeli 442 SM
		- invalidi
		3. FAZA
		izprednja dodatni tribun 760 SM
		- invalidi
		1703 SM
		18 mest

DVORANA KOŠARKA vadba	DVORANA KONCERT
3 x 15x20m (neto)	
Kapaciteta:	Kapaciteta:
VIP 210 SM	VIP 210 SM
Stane tribune 2395 SM	Stane tribune 1487 SM
Zvezne tribune 409 SM	panter (sedeli) 9209 SM
PRESD 92 SM	- invalidi 48 mest
3535 SM	panter (brez sedežev) cca 4000 ljudi
hodnik (vzavilni prenos) 512,5m	cca 5697 ljudi



RAZGLEDNA PLOŠČAD

betonske plošče

nabavni beton

velovite ploščavine

TI stene

konstrukcija stene iz jeklenih "I" proflov

Zvezna stena - kupola

zvezna stena

NOSILNA KONSTRUKCIJA RAVNE STREHE IN KUPOLE

ALU izolirni "sandwich" paneli

konstrukcija stene iz jeklenih "I" proflov

razvod inštalacij v spojučenem stropu

ALU stenske fasade - okno

VIP LOŽA

lokalna prefabricirana modularna senčila - lesene letve

lokalna prefabricirana modularna senčila - lesene vertikalne

stare mestno lesno

AB stebri - prefabricirana modularna konstrukcija

polukeramični steni prenos

AB plošča 1. nadstropja - prefabricirana modularna konstrukcija

ALU izolirni "sandwich" paneli

TI stropa

ALU paneli na podkonstrukciji

kovinska podkonstrukcija fasadnih in stropnih panelov

integrirana stropna svetila

razvod inštalacij v spojučenem stropu

obedni perforirani stropni paneli

integrirana stropna svetila

ALU stenske fasade - fino okno

ALU stenske fasade - vhodna vrata

VHODNA PLOŠČAD

VHODNA AVLA

betonske plošče

TI steni

AB plošča vhodne ploščice

polukeramični steni prenos

TI stenske plošče

AB temeljne plošče

GARDEROBE

polukeramični steni prenos

TI stenske plošče

AB temeljne plošče

