

KONCEPT

Osnovna ideja je oblikovati prostor na vodi, ki s svojo obliko vabi prebivalce k postanku in druženju.

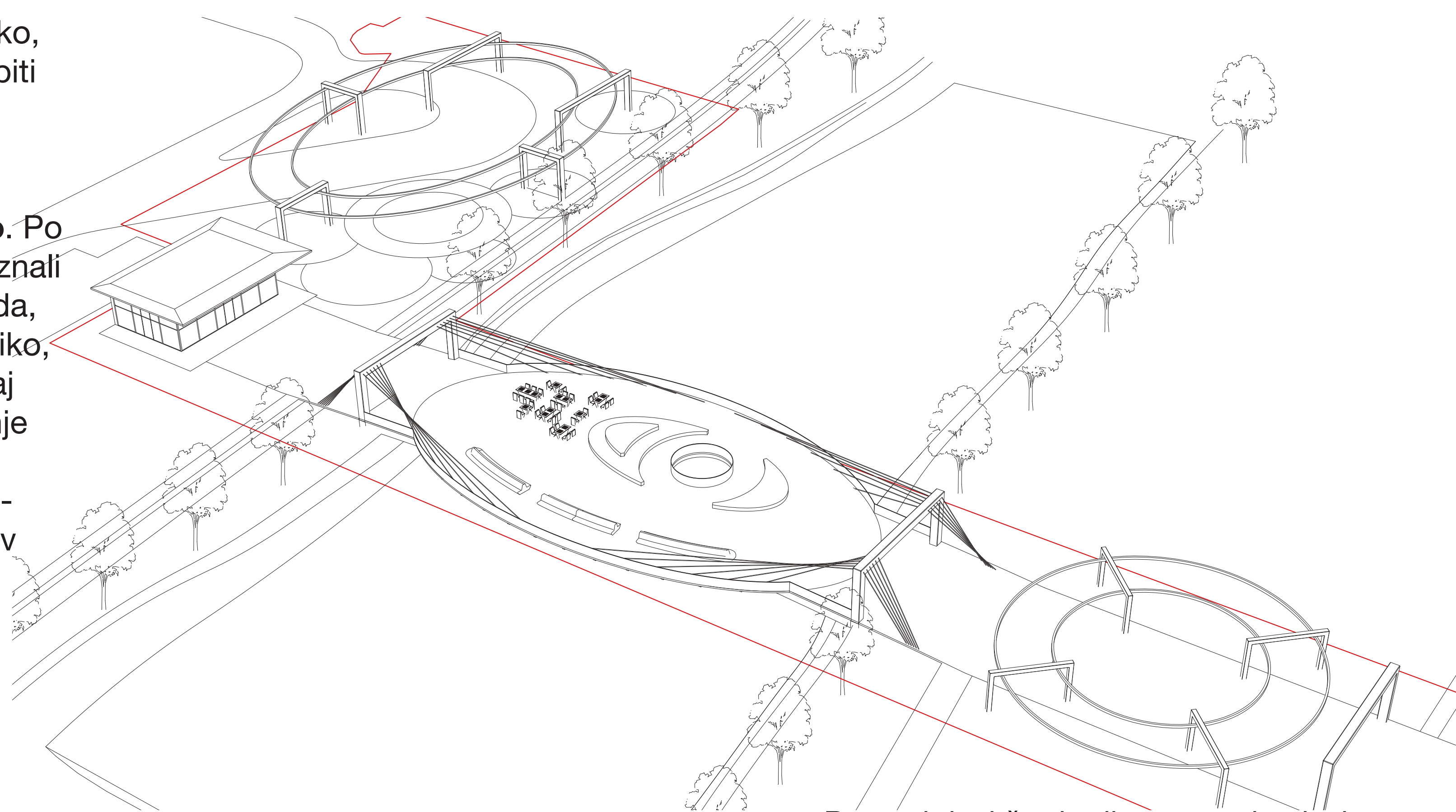
Zato smo se pri zasnovi mostu odločili, da ustvarimo obliko, ki ponuja primarni občutek ugodnosti in za ta namen izrabiti največjo možno površino, ki se nam skozi gabarite prostorskega načrta ponuja.

Za osnovno obliko mostu-trga smo izbrali **ovalno obliko**. Po vzoru na prostor, ki smo ga, že v materinem trebuhu, spoznali za najprijetnejšega. Tu je, kot inspiracija, tudi oblika gnezda, ki podobno kot trebuh, ponuja najbolj naravno ovalno obliko, namenjeno mladim ptičem. Za dodatek bi navedli še nekaj znamenitih trgov, ki uporabljajo ovalne oblike za ustvarjanje človeku prijetnih prostorov zadrževanja: trg pred baziliko Svetega Petra v Rimu, enega od najbolj znamenitih trgov - Campidoglio, kjer je Michelangelo oblikoval vzorec v tleh v obliki elipse ter trg v Sieni in tako naprej.

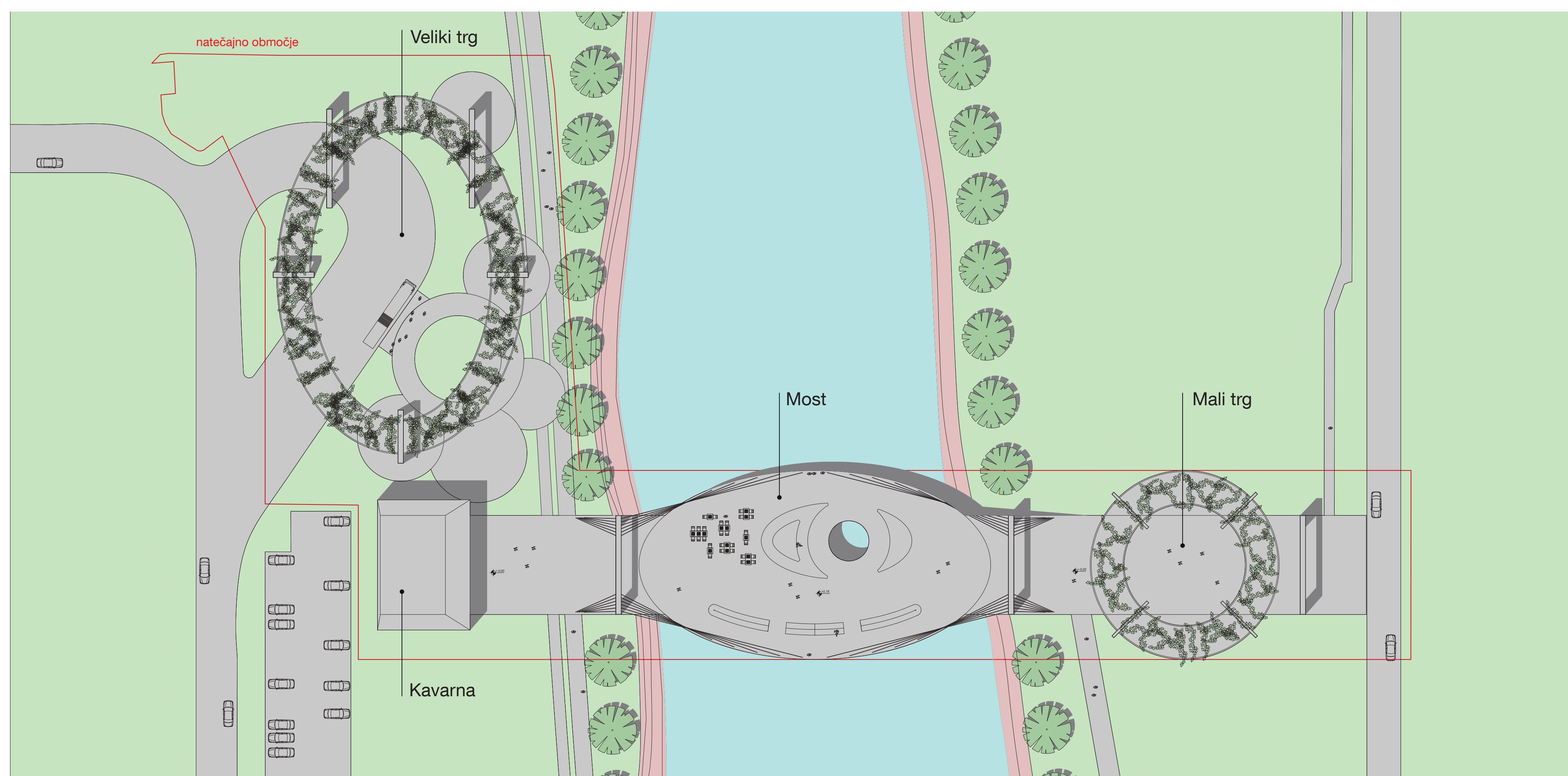
MOST MUSTE

Novi most Muste povezuje Štepanjsko naselje in Fužine. Novi most nima le povezovalne komunikacijske naloge, ima tudi ambicijo, da postane mesto zadrževanja prebivalcev z ene in druge strani nabrežja.

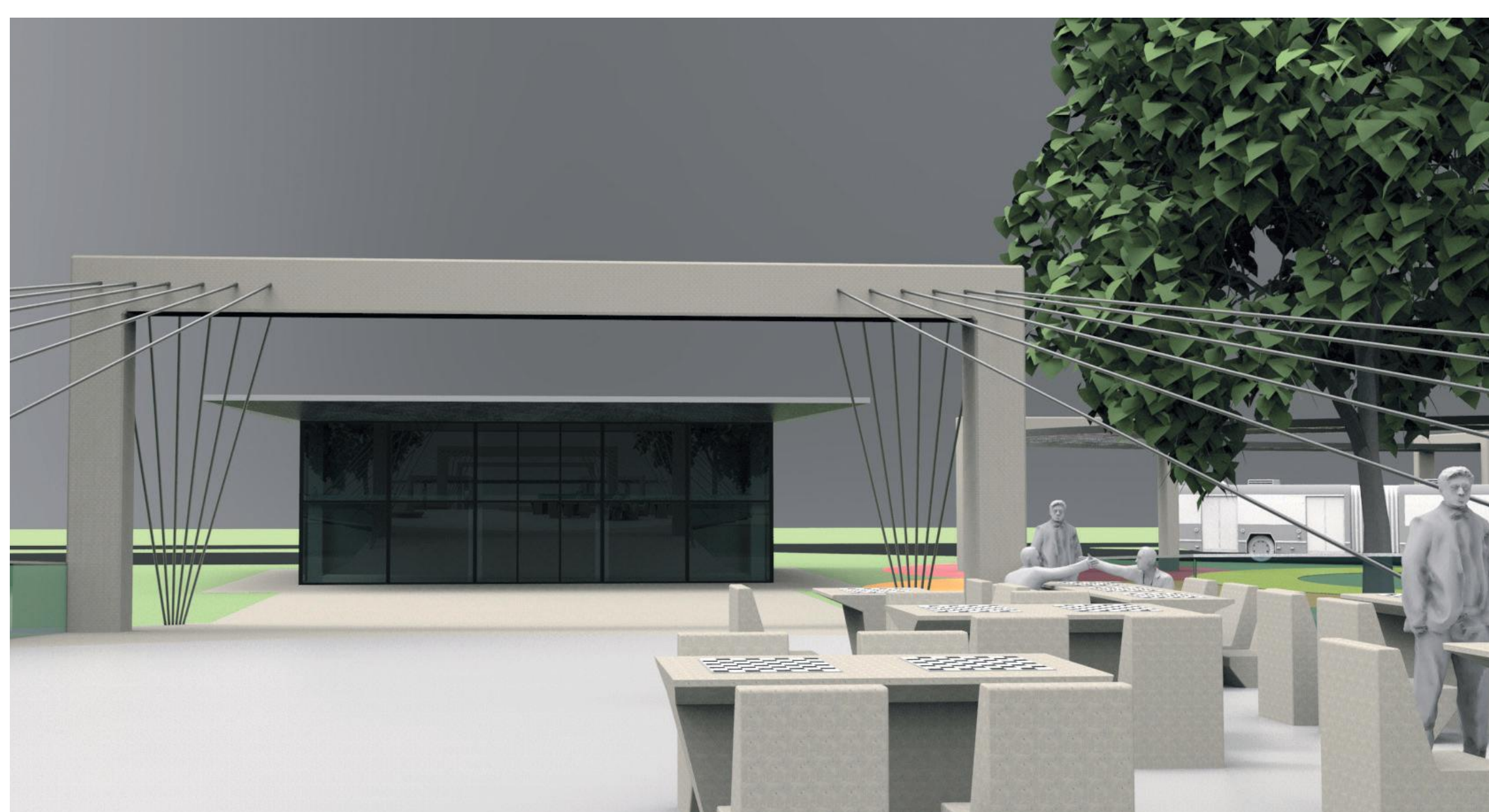
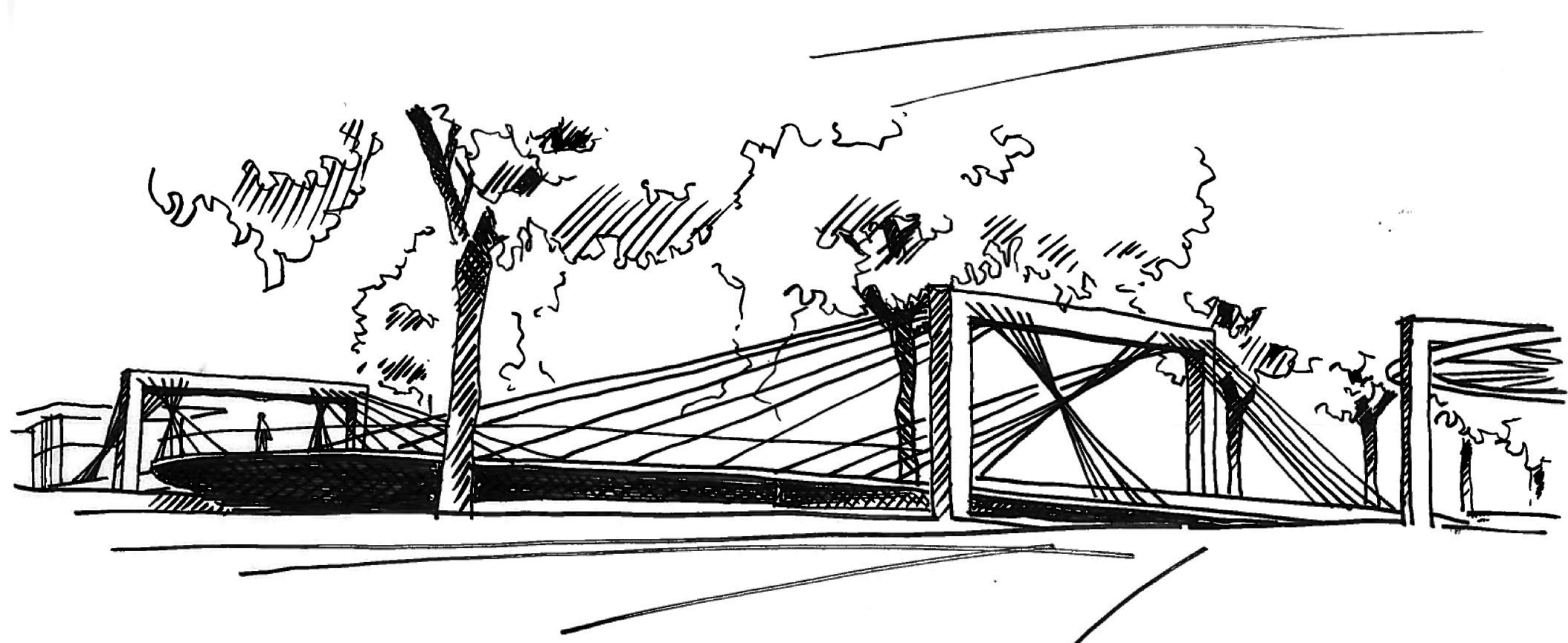
Most želi postati trg



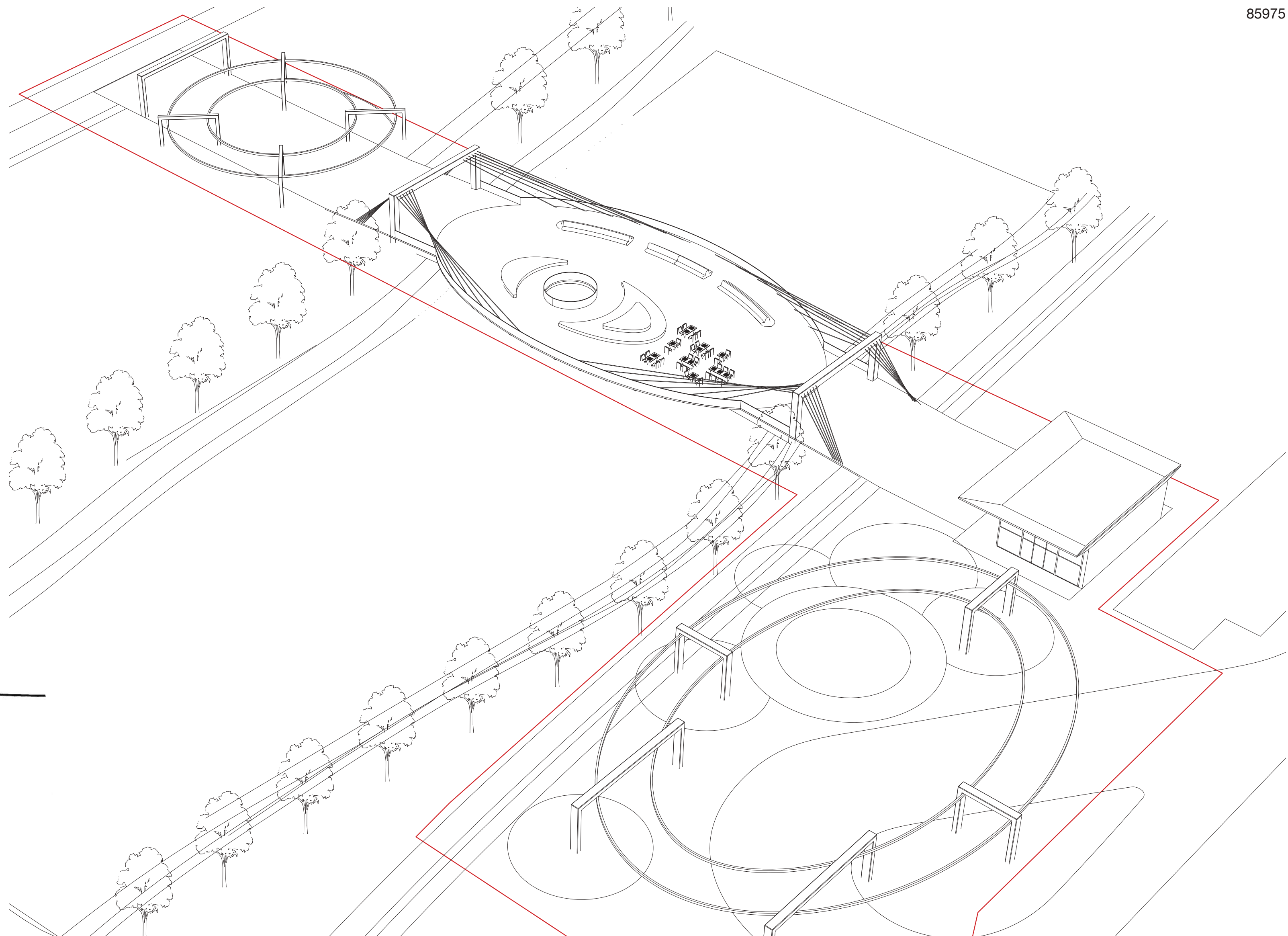
Perspektivni črtni prikaz zunanosti z juga



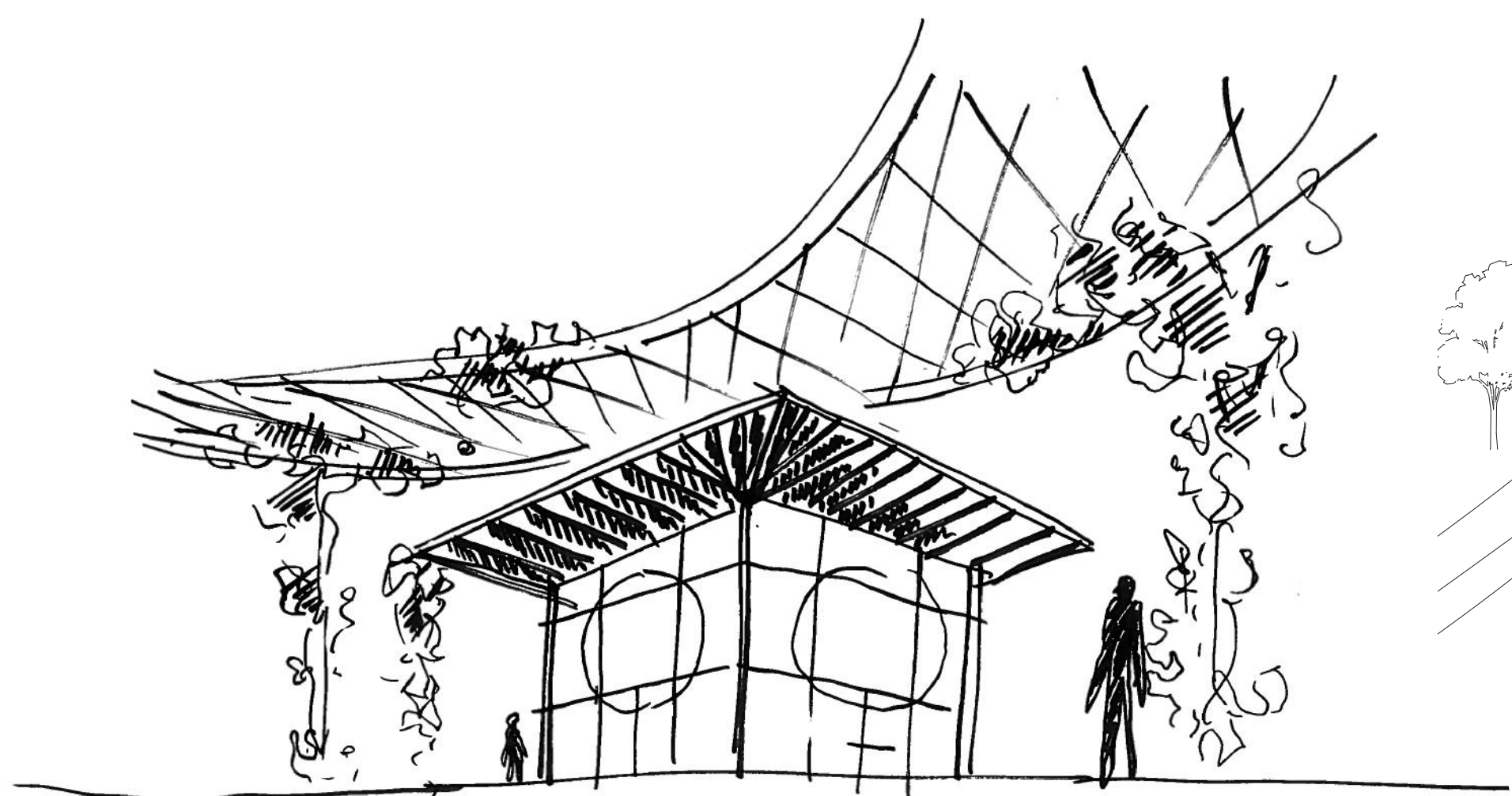
Ureditvena situacija natečajnega območja
M 1:500



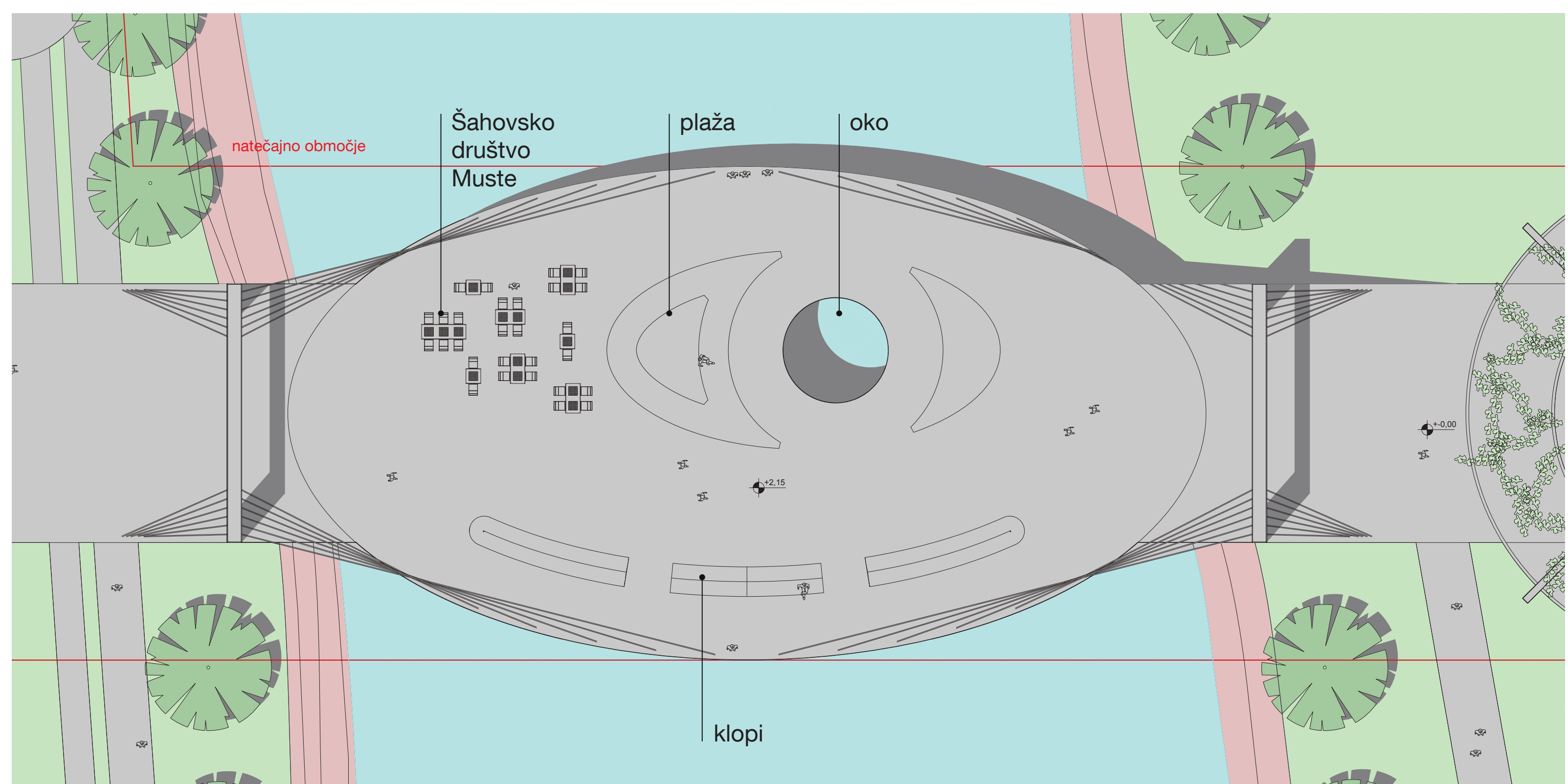
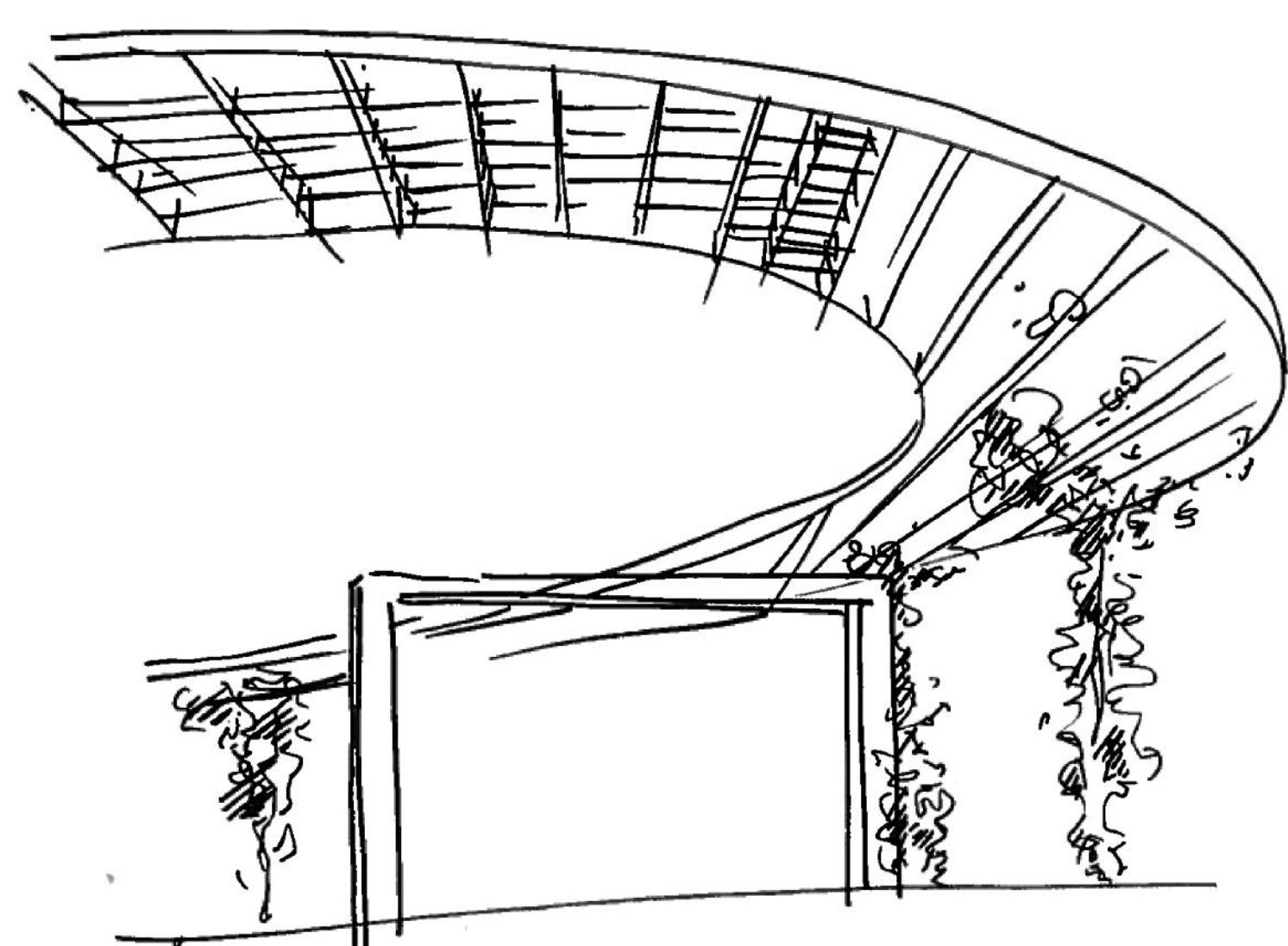
Prostorski prikazi



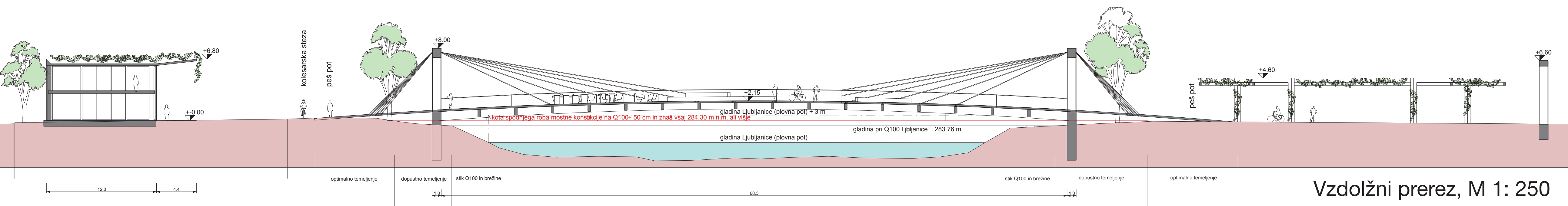
Perspektivni črtni prikaz zunanosti s severa



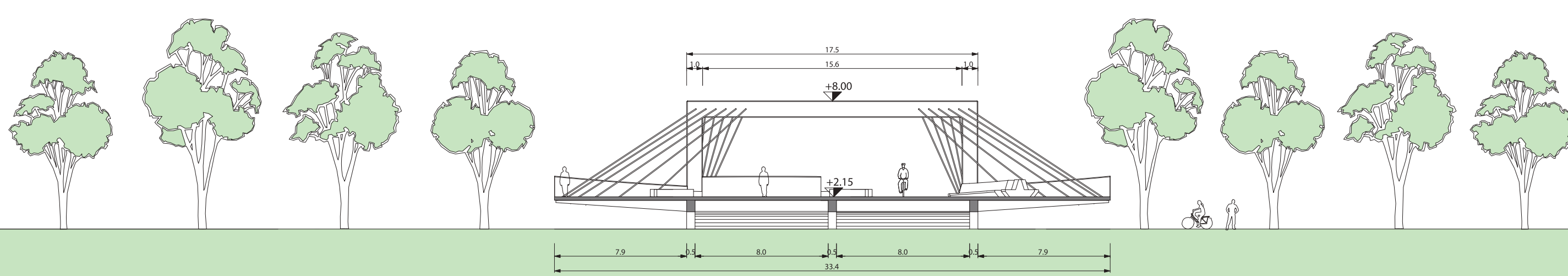
Veliki trg kvasarna parniljan kocke v senci kroga



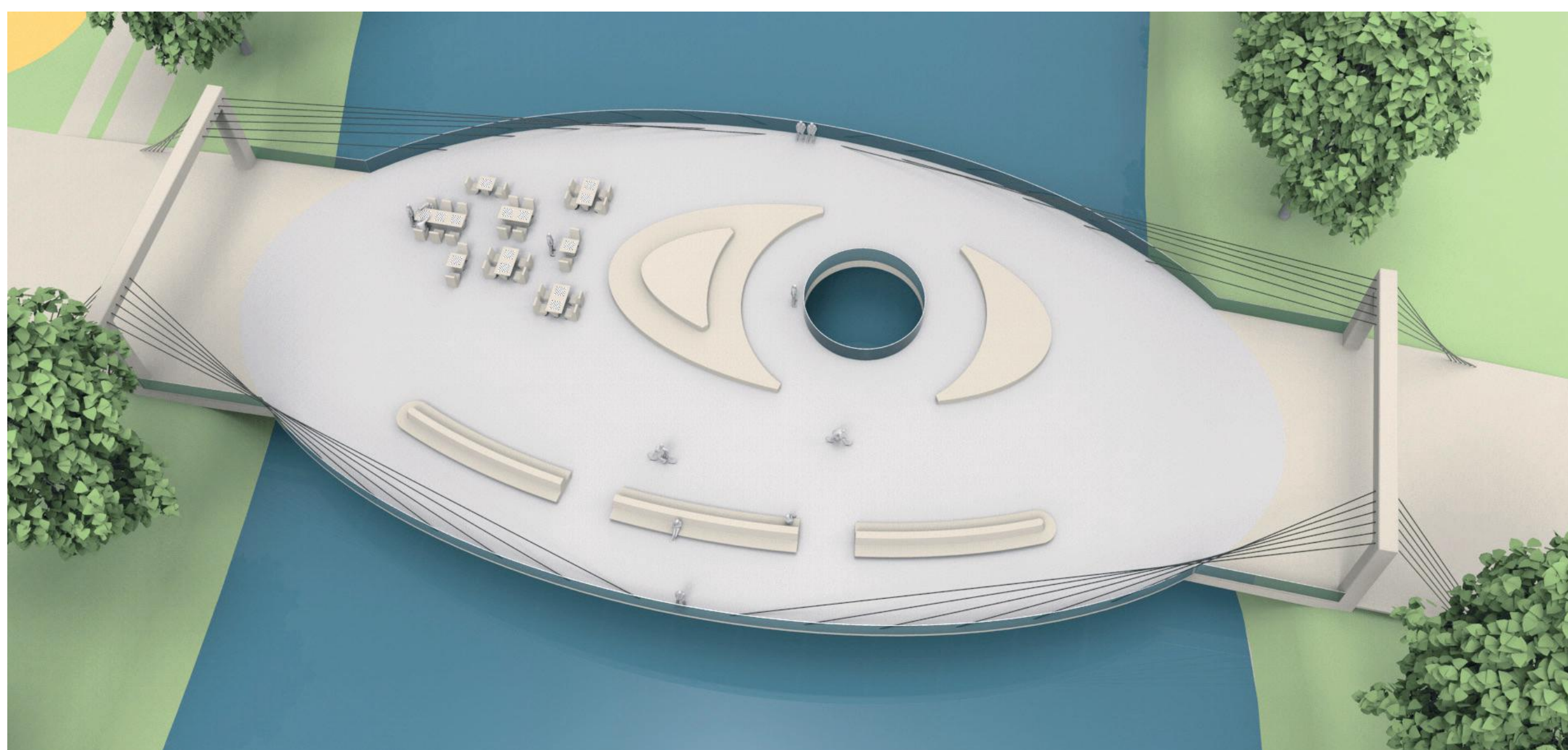
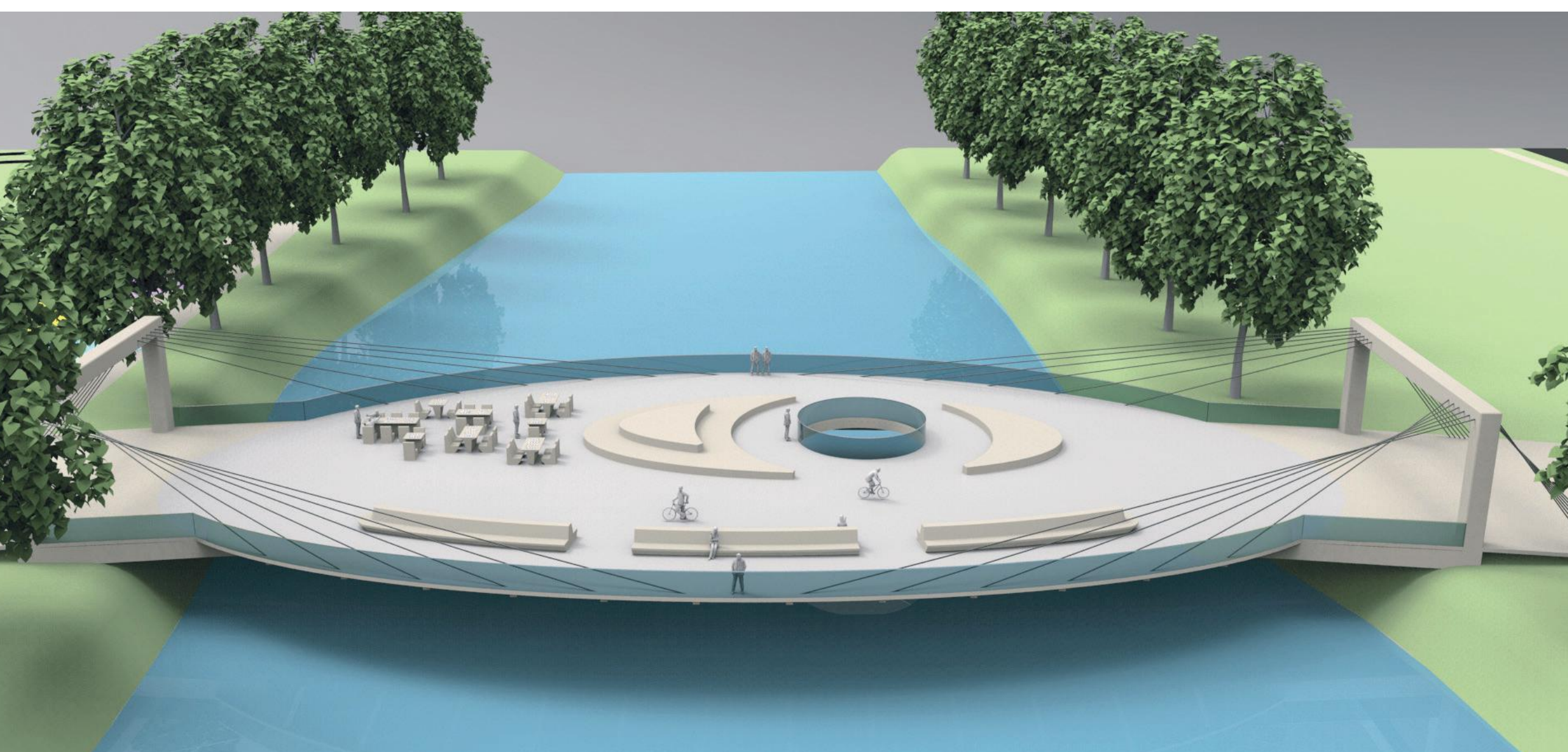
Tloris 1: 250



Vzdolžni prerez, M 1: 250

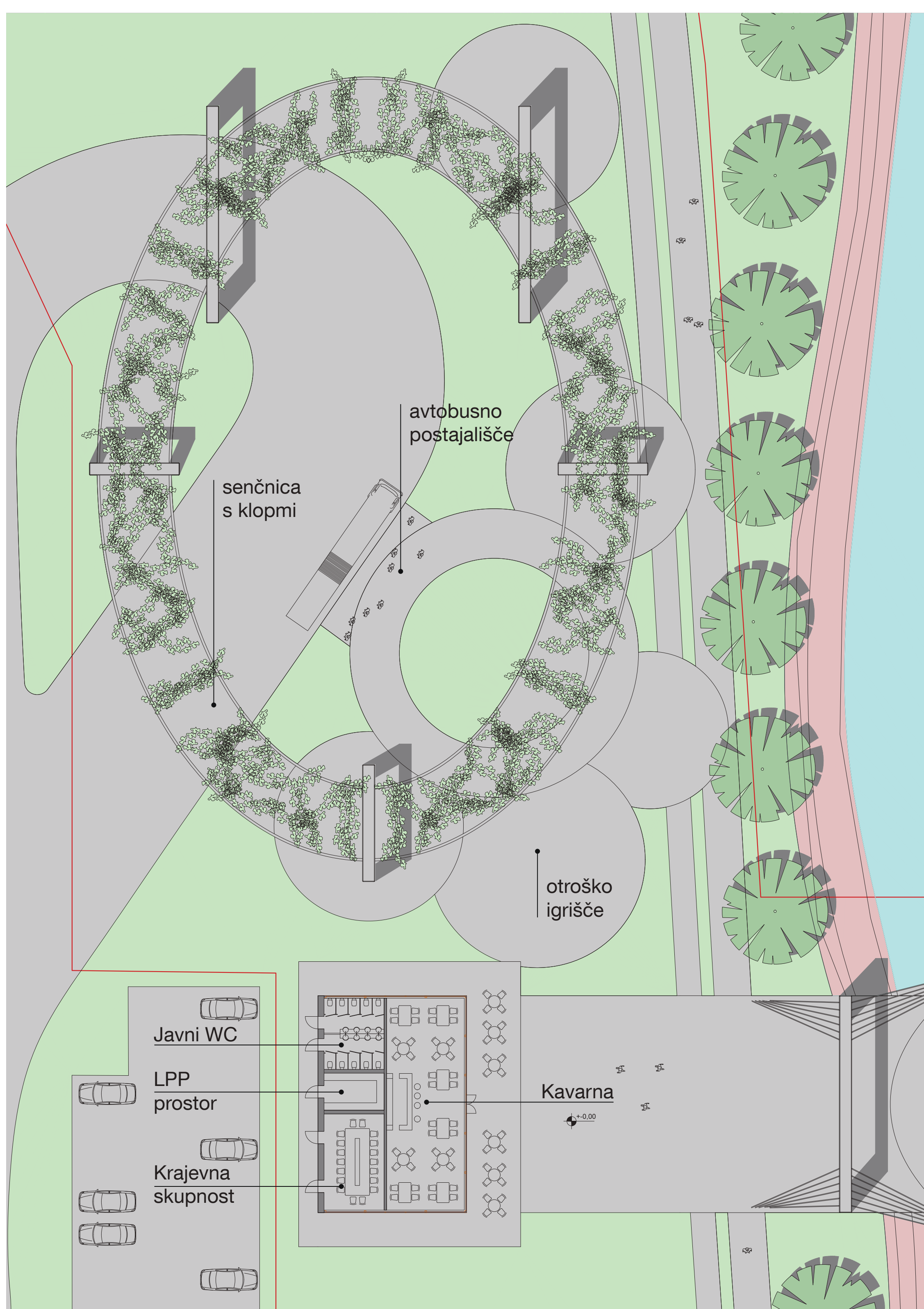
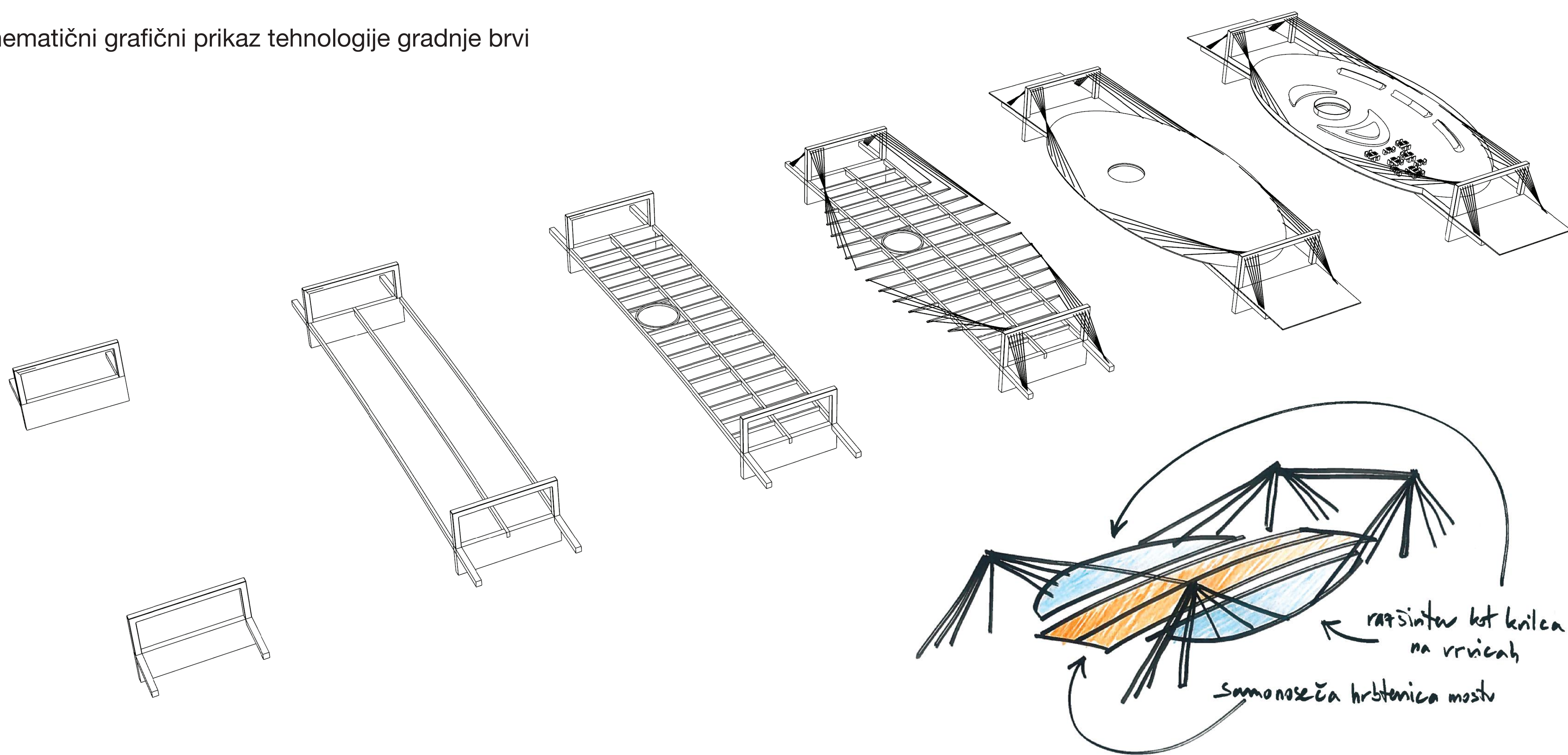


Prečni prerez, M 1: 250



Prostorski prikazi

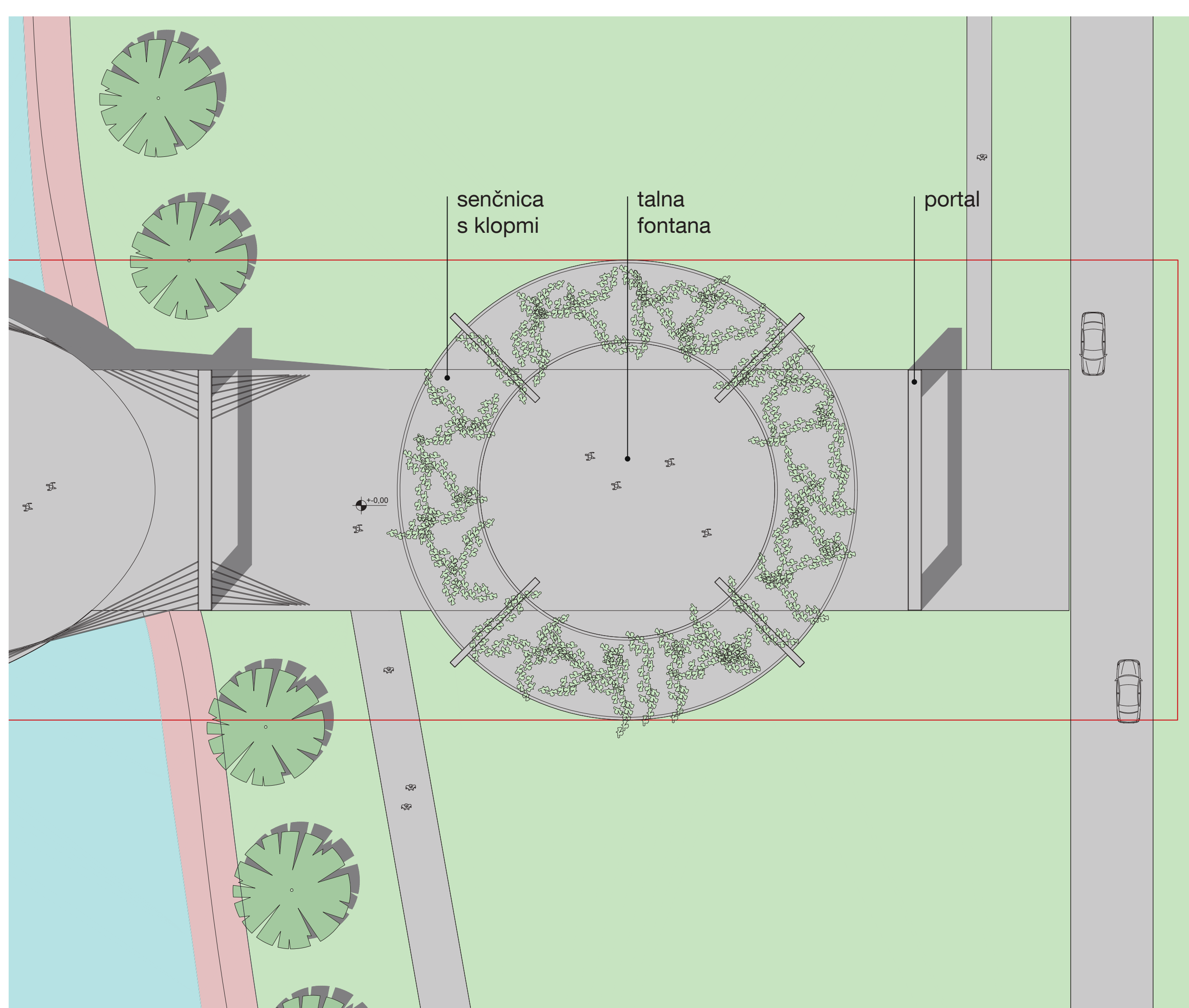
Shematični grafični prikaz tehnologije gradnje brvi



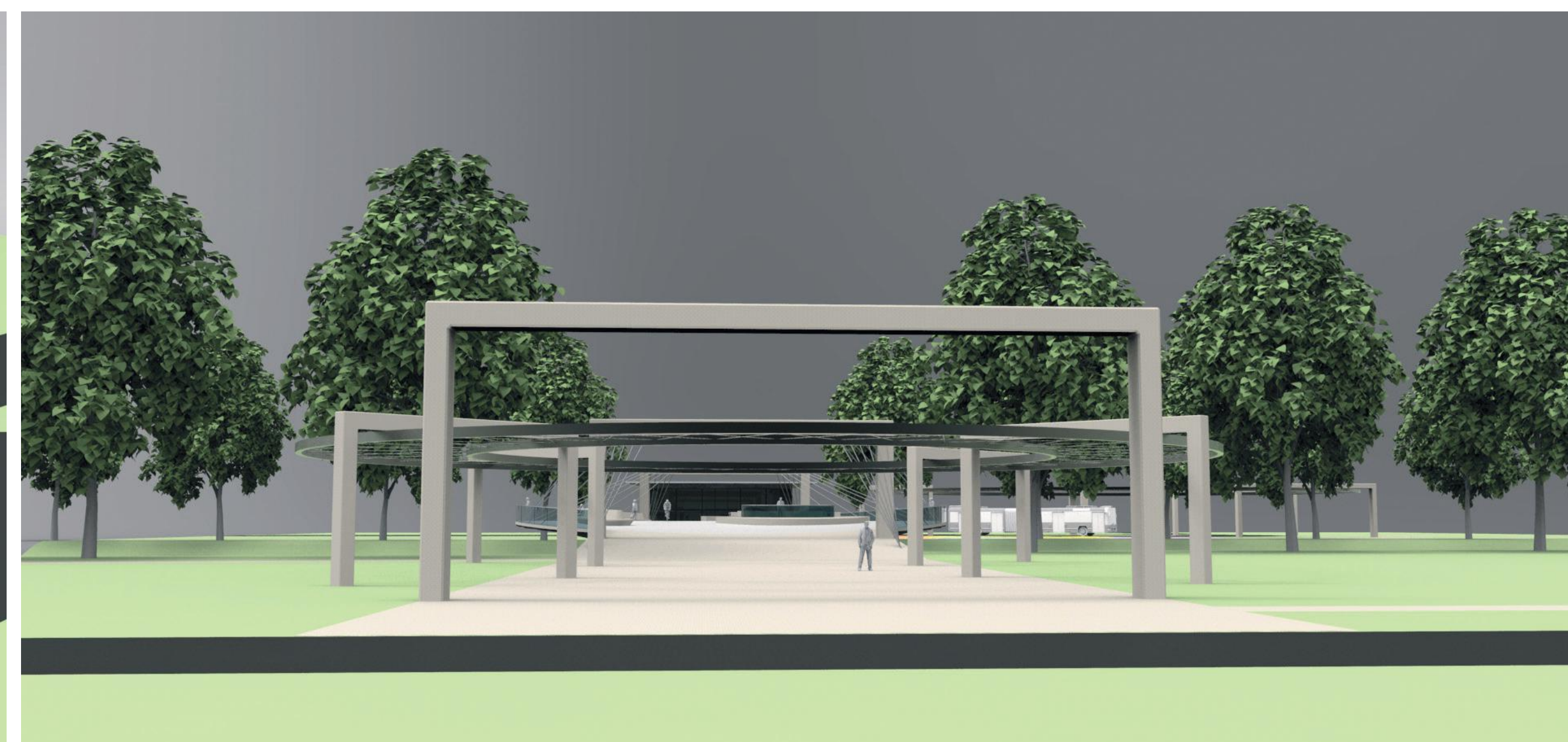
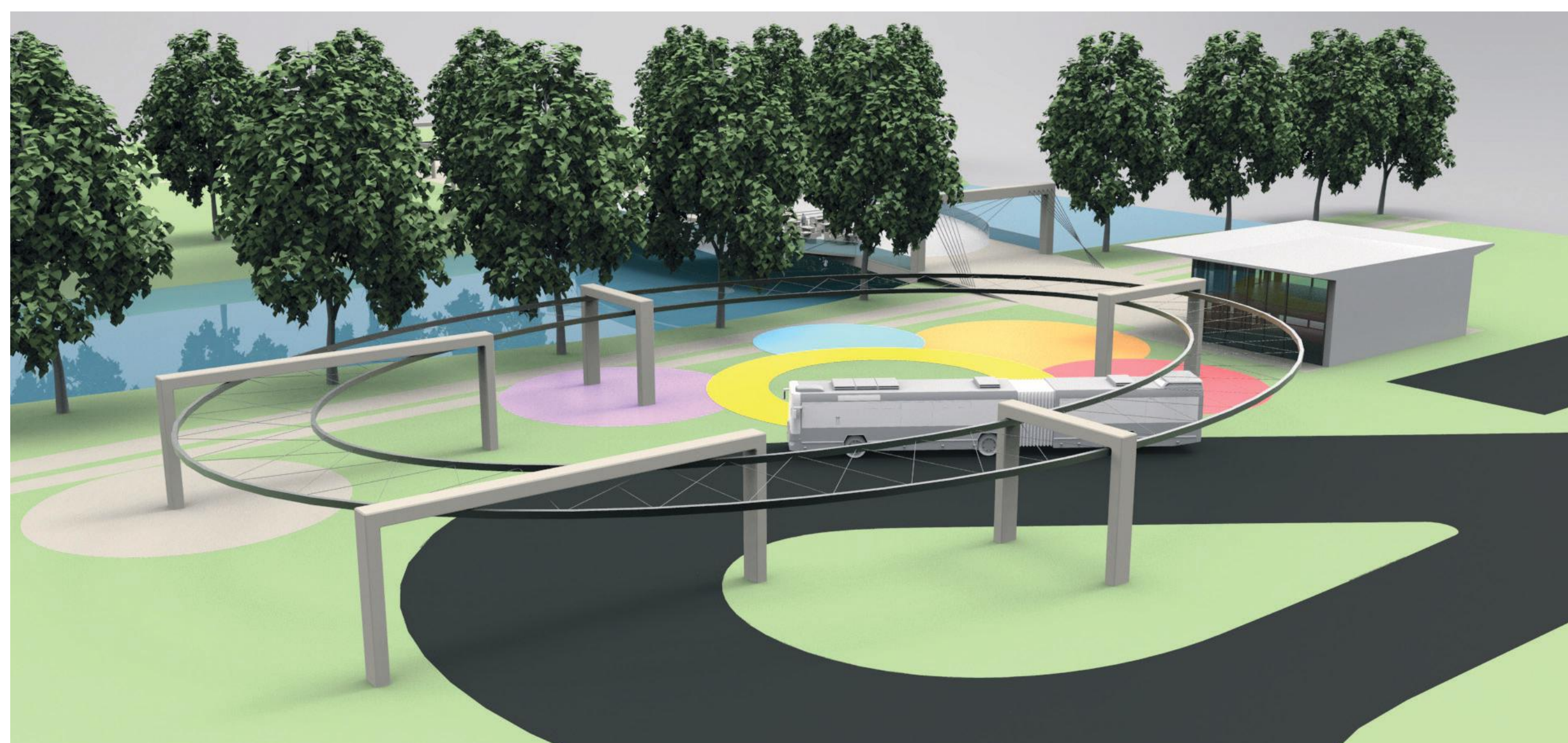
Tehnologija gradnje brvi

Premostitveni objekt MUSTE se gradi po naslednjem postopku:

- Priprava brežin z utrditvijo delovnih platojev
- Izvedba AB pilotov
- Izkop, opaženje in betoniranje temeljev s pripravo sidrišč za zatege in priključkov za sidranje primarnih jeklenih nosilcev
- Opaž in betoniranje stebrov in gred za izvedbo AB portalov
- Postavitev primarnih treh nosilcev (avtodvigalo) z začasnim zavetrovanjem za zagotavljanje stabilnosti med gradnjo in upoštevanjem nadvišanja za kompenzacijo pomika zaradi lastne in stalne obtežbe konstrukcije
- Vgradnja sekundarnih nosilcev med primarnimi nosilci in okrog odprtine v mostu
- Postopna vgradnja sekundarnih nosilcev, kjer se v vsakem koraku postavi posamezno konzolo, del jeklenega obroča in pripadajočo zatego
- Izvedba tlaka
- Postavitev ograje in opreme na mostu
- Grafični prikaz tehnologije gradnje je prikazan v priloženi projektni dokumentaciji.



Ureditev Velikega in Malega trga (1:250)



Prostorski prikazi