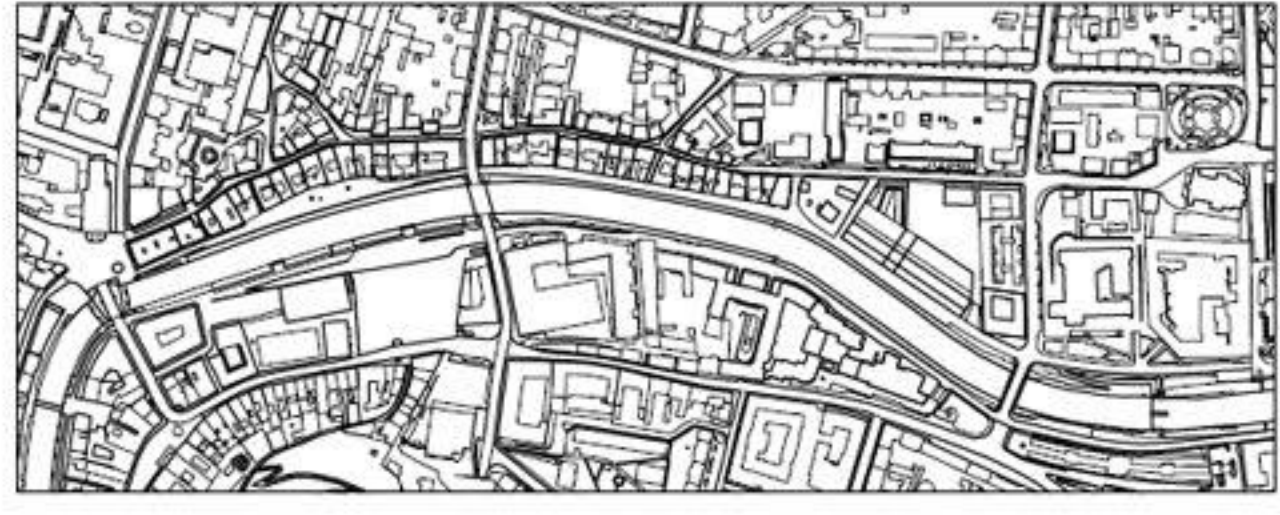


SITUACIJA M 1:500



**Mesto in območje Rog**

Trubarjeva je najpomembnejša pešaka ulica zahodno od glavne tržnice, Gostota manjših lokali in poslovalna intenzivnost mestnega utripa, ki se proti koncu ulice prav tako razgublja, dobi s centrom CSU svoj nov biser in povrnitev. Odločno odpre kareja območja tovarne Rog proti Trubarjevi ulici, se preloži v park, trg ali teraso, ter se prične na ulico. Kvaliteto oblikovanja javnih zunanjih površin kareja in kulturni program na prostem se tako preloži in sozvoči s pomembno ulico.

Za Trubarjevo ulico je značilen profil ulice vzhodnega pasu s pripadajočimi ploščinami. In zgradbe rdečih gabaritov od plovilnih do tiskarstvenih, posejanih z majhnimi trgovinami, hoteli ter restavracijami. Gre torej za strukturo ulice z relativno majhnim merilom, ki proti svojemu koncu, ko se približa Šempetenski cerkvi, razvodi s posamezno postavljenimi zgradbami z višjimi gabariti ali privlačni vrti. Nasprotno pa so nove zgradbe z višjimi gabariti umaknjeni s gabarite ulice, da ni z različni podstati (trotuarsi) bolje prvotni ulični gabariti, kar v dobrih meri zmanjša zaznavo višjih gabaritov v poročni ulici. Na položaj načrt se teme ulice kot tudi naš novi hotel, ki se z različnim volumnom v gradbenih in Trubarjeve ulice ob njihovega značilnega gabarita, da ni se z svojim večjim volumnom raje odmakne v notranjost.

Mesto je v zadnjem obdobju namerilo veliko naporov v reorganizacijo nabraja Ljubljane, Prenovljene pešake površine, kolektorske steze in urejen in ugodni promet prihajajo po levem bregu Ljubljanke vse do Šempetenskega mostu. To hotenje mesta predlagani projekt dodatno podpre tako, da pogladi rivo približno nabrežnega traktu tovarne Rog na rivo Petkovskega nabrežja in odpre vse spomeniško-varovane in novoizene ostanke v približno. Programsko umešalno v približno večino delavnosti centra CSU z približno približno privlačnim programom, ki imajo veliko število oblikovalcev. Pripadajoči privlačni program organizirano tako, da nudi oblikovalcem nabraja največjo možno krabo.

**Ureditev bližnjega območja**

Poleg hotela in stanovanjskega območja proti Trubarjevi in Rozmanovi odsejata tudi dva starejša objekta na vogalu, za katera je v kasnejši fazi predvidena rušitev, ki jih bo nadomestila nova gradnja, spoštujajoč vzhodno obstoječih stavil mas na krovu (do višine P+3). Oziroma ploščnik na južni strani Trubarjeve nadomestimo z odmrkom približno le fasadno in postojno kot pri hotelu in sosednjih objektih. Približno se nameni lokalom, nadstropja pa stanovanjsko-poslovnemu programu.

Štiri Rozmanove ceste in in ulica zgradi na rjonom severnem delu naskočena štirih novoga stanovanjskega bloka v višino, tako, da so prve štiri etaže obrnjene na ulico, zgornji dve etaji pa raje zamaskirani in volumensko razdeljeni.

Za zaključeno zgradbo na vogalu Petkovskega nabrežja in Rozmanove (Empiri) predlagamo, da se zaključijo z majhnim približno majhnošega vogala proti severu, s čimer se tudi dopolni njegova vzhodna fasada proti novemu stanovanjskemu objektu.

**Oblikovne prostorske elemente**

Vsi posamezni objekti območja so jasno razdeljeni in ločeni glede na svojo funkcijo. Oblikovanje volumne objekto in njihovih fasad tako sledi:

- funkciji-programu
- vpetosti v prostor
- ločeni vsotni centra - sorodnemu oblikovnemu izražanju



**DOSTOPNOST OSREDNEGA PROSTORA KAREJA IN CSUJA**

**LEGENDA**

- A - javni del CSUja
- B - vhodni trg
- C - javni park
- D - zelene površine



NOVO VZDUŠJE OBMOČJA ROG



- VT vhodni trg v območje CSU
- TR terasa - vrt restoracije
- ZP prostor za prireditve na prostem
- PA parkovna ureditev
- JV južni vhod v CSU
- SV severni vhod v CSU
- PAS parkovna zbirna ureditev stanovanjskega objekta
- VS vhod v stanovanjski objekt
- SS sekundarni vhod v stanovanjski objekt
- PK parkirni prostori za kolesarje
- VH glavni vhod v hotel
- SH stranski vhod v hotel (servis)
- PP povezovalna pot
- VD vhod v depo in tovorno dvigalo
- HT hotel - vhod v tovorno dvigalo
- VSP vhod v dvorane v primeru prireditve na celotnem območju
- VG vhod v garažo

TLORIS PRITLIČJA M 1:250

LEGENDA	NP (m <sup>2</sup> )	BP (m <sup>2</sup> )
<b>CSU</b>	7.323	8.299
<b>Arhitekturni center in Center sodobnega oblikovanja</b>	1.099	1.227
AS - prostor za strokovne delavce	436	
AC - čepna kuhinja in sanitarije	22	
AR - manjši razstavi prostor	331	
AA - arhiv	94	
AK - komunikacije	244	
<b>Kreativne industrije</b>	767	838
KD - manjše izobraževalne delavnice	102	
KA - ateljeji, delavnice, laboratorij	483	
KK - komunikacije	172	
<b>Umetniške prakse</b>	1.974	2.321
UA - ateljeji, delavnice, laboratorij	647	
UB - bistre ateljeji	414	
UP - svet kulture	162	
SK - pisarna	27	
UC - čepna kuhinja in sanitarije	21	
UR - manjši razstavi prostor	78	
UA - arhiv	94	
UK - komunikacije	531	
<b>Predstavitveni prostori</b>	2.291	2.325
PD - namenske razstavne dvorane 4s	932	
PV - večnamenska razstavna dvorana	746	
PS - tehnični del dvorane (rešila, skladišča, prevajalnice...)	196	
PK - komunikacije	417	
<b>Knjižnica/Mediateka</b>	270	290
MC - čitalnica	34	
ME - mediateka	96	
MD - delovne postaje	36	
MP - pisarna	27	
MO - otroška izobraževalna delavnica	27	
MK - komunikacije	80	
<b>Sprejemni program</b>	303	358
VA - vhodna avla z info centrom in recepcijo	176	
GA - gardenobe za obiskovalce	9	
SA - sanitarije za skupne programe	84	
PV - prostor za varstvo otrok	43	
<b>Depo</b>	819	940
DE - depo	650	
DK - komunikacije	169	
<b>LEGENDA STANOVANJA</b>	NP (m <sup>2</sup> )	BP (m <sup>2</sup> )
HSD - Hotel / Condominium	4.613	5.142
HC - sobe	2.362	
HSU - condominium stanovanja	443	
HS - suite	170	
HF - byer	153	
HR - recepcija	40	
HSA - sanitarije	49	
HKA - pisarna	103	
H - lounge bar - terasa	210	
HSE - servisni prostori	918	
HK - komunikacije	936	
<b>LEGENDA STANOVANJA</b>	NP (m <sup>2</sup> )	BP (m <sup>2</sup> )
SE1 - Elina stanovanja	4.785	5.286
SE2 - 1	156	
SE3 - 2	496	
SE4 - 3	420	
SE5 - komunikacije	100	
SE6 - tehnični prostori (prilobi)	0	
Stanovanja	3.574	3.877
S1 - 1	383	
S2 - 2	1.328	
S3 - 3	719	
S4 - 4	452	
S5 - 5	75	
S6 - 6	110	
SE7 - komunikacije	448	

**Odkrivanje kareja**  
 Zunanji prostor kareja, vidljiva osmerjenost park s srednje visokimi drevesi, je namenjen kulturnim prireditvam na prostem, terasi hotela, otroških igralom, klopem in drugim mestnim pasterni opremljenim.  
 Zunanji poudarjeno javnega programa se prostor poveže s Trubarjevo, Rozmanovo in Petkovskovo nabrežjem preko in skozi več povezav.  
 Pri organizaciji kareja in oblikovanju stavbnih mas želi projekt poudariti pomembnost, ki jo imajo zgradbe pri oblikovanju zunanje javnega prostora, predvsem zaradi dejstva da prostor naborjen kareja postane javni park, prostor za zunanje prireditve s kakovostno oblikovanimi fasadami in tlakom. Predlog se skuša izogniti "stankam" prostora tako, da postavi nove zgradbe bolj na obratno razpoložljivega prostora in z njimi oblikuje njegovo novo, kakovostno "fasado" notranjostine.  
 Obvezna odličje (i) parceli ob Mikštrovi/Rozmanovi cesti na dve zgradbi in zahtevani kvadratura stavbnih pogojev postavitev hotela ob Trubarjevo ulico. Enosnost zunanje prostora kareja dosežemo z umeščitvijo hotela na zahodno stran, kar omogoči tudi njegovo povezavo z centrom CSU in optimalno umešitev v širši prostor glede na visoko stanovanjsko blok na drugi strani Trubarjeve ulice.  
 Razstavne prostore CSU postavimo ob tovarno, vzporedno z geometrijo njene zgradbe. Program centra CSU se organizira tako, da se poveča površina parkirne ureditve, kar daje zunanjemu prostoru potrebno značnost in osvojenost. Pričitek skupaj s hotelom oblikujeta zadržano južno stran zunanje prostora. Vhodna stran prostora se oblikuje z novimi stanovanjskimi tlakom, katerega vlišina se skuša percipcijsko zmanjšati, tako da sprotaj z ostalimi zgradbami, ki oblikujejo prostor.

**Tiskovanje in ozelenitev kareja**  
 Tiskovne površine se nahajajo na obratni in so med seboj povezane, kar omogoča intenzivni dostop v notranjost kareja brez slednj koncov. Za šek se predlaga majhne betonske prebriževke v kombinaciji z granitom, ki vzdržijo težo gasilskega vozila. Park je zasnovan z drevesi, ki imajo visoke krošnje, tako da nudi preglednost na nižjo pešico. Pod drevesi se uredejo travnate površine, ki omogočajo posejanje po travni v polnih mesecih. Med Trubarjevo in vhodom v CSU se urede večji tiskovni prostor, ki je zaradi manjše ključne uporabe za prireditve na prostem, kot so na primer gledališče na prostem ali manjši koncerti komornega značaja.



POGLED IZ TRUBARJEVE V OSREDNJI PROSTOR KAREJA - V OZADJU DVORANE IN VERTIKARNI FOYER



TLORIS PRVE KLETI M 1:250

Prometna ureditev

Preureditev območja avtomobilsko-parkirne cone na Petkovškovi n., v pretežno pešiško cono prestrinja pomeben poseg v prometno ureditev okolnega območja. Z novo garazo se tako Petkovškovo nabrežje prometno preuredi v površino, ki so namerjane zgolj namerjane dostave.

Zaradi velikosti garaze je potreben priključek na semaforizirano križišče, za kar služi že obstoječe križišče med Petkovškovim nabrežjem in Rozmanovo ulico. Status tega križišča je odvisen od širšega koncepta urejanja prometa. Garaza je postavljena predvsem pod vsa območja, da se lahko zagotovi zapletenih 600 parkirnih mest ter prostor za ostale tehnično priključne prostore (depo, toho, prostori hotelu...), ima ni enaže, s tem, da je uvoz v prvo etažo praktično na ravnici nabrežja. Razlika 3,5m med nabrežjem in trubarjeve ceste kljub temu omogoča, da se streha garaze ozeleni z več kot metrom višine trav, kar omogoča posaditev srednje velikih dreves na streho pozierne garaze. Garaza je zasnovana tako da so vertikalne komunikacije enostavne ob uvozu v garazo, kar omogoča hitro razporeitev vozil po etažah in hvali dovod svetlobe garaze na javni del in zaprti del za stanovanja in hotel, ter druge vsebine, ki bodo našle port termi objavi. Večja etaža višina pod objavi omogoča v neistih primerih rabi prilagoditev podolje stebrov, posebno kot so to doslej že projektant nastavlja tovarne Rog v prejšnjem stadiju.

Pešiške površine so zasnovane tako, da omogočajo interventni dovod vozil (gasilci, reševalci, policija, LPU) in tovornih vozil z dovolom naprav za prireditev in oskrbo centra CSU.

Kolesarska steza naj se uredi na Petkovškovi nabrežju, kjer se uredi tudi parkirišče za kolesa. Ob uvozu v garazo je predvidena rampa za dostop v notranjost karsja, kjer je postavljeno dodatno kolesarsko parkirišče za obiskovalce prireditev na prostem.

LEGENDA	p.m.	BP (m <sup>2</sup> )
GS	Stanovanjski del	72
GP1	Hotelski del 30	30
GJ	Javni del	711
	Skupaj	813
Garaza-1 (z tehničnimi prostori in vhodnim delom)		
		7.736
Garaza-2 (z tehničnimi prostori)		
		8.638
Garaza-3 (z tehničnimi prostori)		
		8.477
Total garaza		
		24.853

LEGENDA	NP (m <sup>2</sup> )	BP (m <sup>2</sup> )
Hotel / Condominium:		
HSD	- sobe	4.813
HC	- condominium stanovanja	2.392
HCU	- suite	443
HP	- biyer	170
HR	- recepcija	153
HSA	- sanitarje	40
HKA	- kavarna	49
H	- lounge bar - terasa	103
HSE	- servisni prostori	210
HK	- komunikacije	216
		935
Depo		
		819
DE	- depo	940
DK	- komunikacije	189



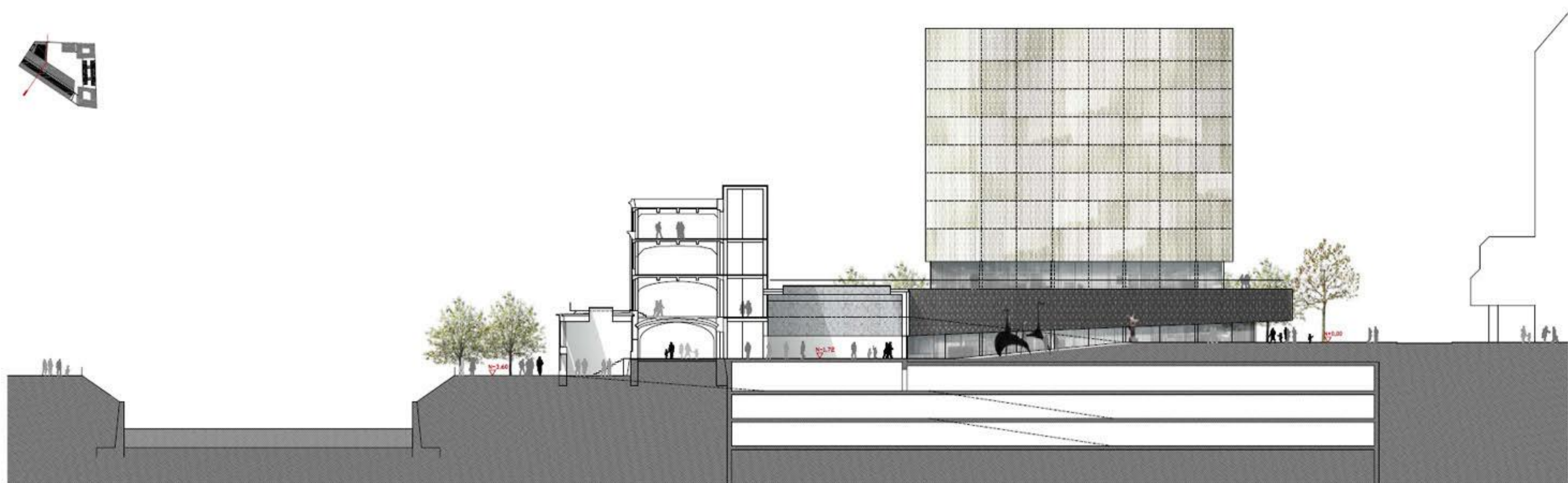
FASADA ROZMANOVA CESTA M 1:250



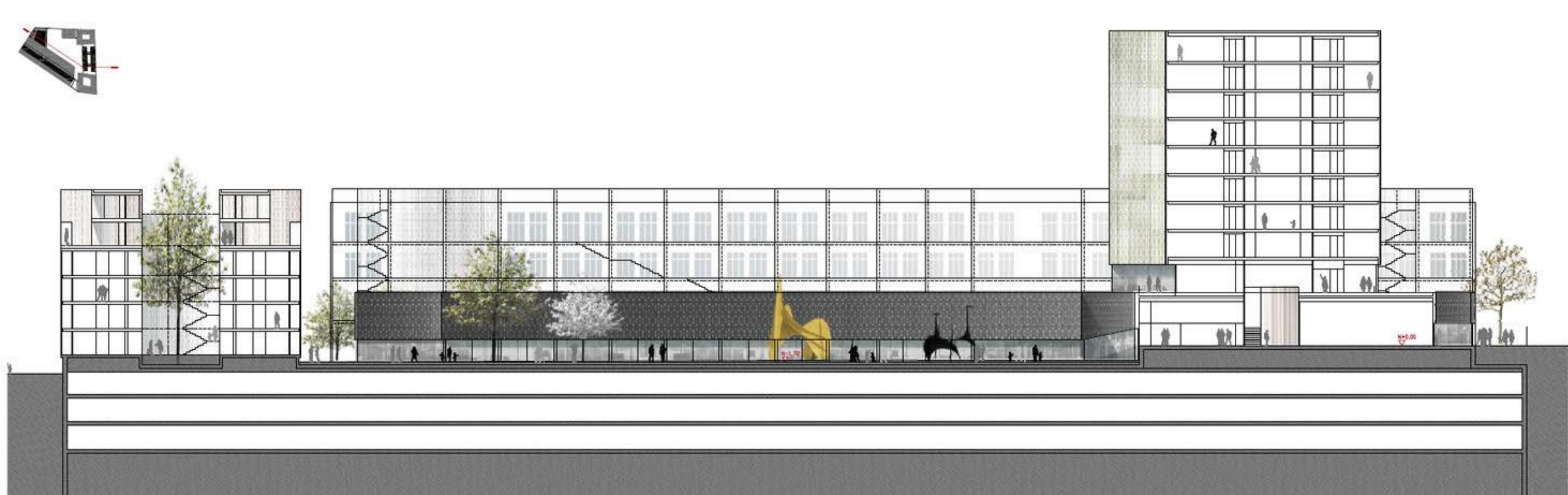
PREREZ 2 M 1:250



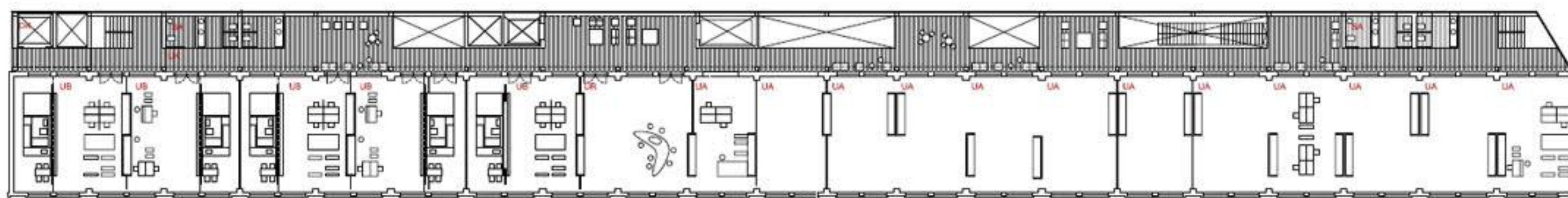
TLORIS DRUGE KLETI M 1:250



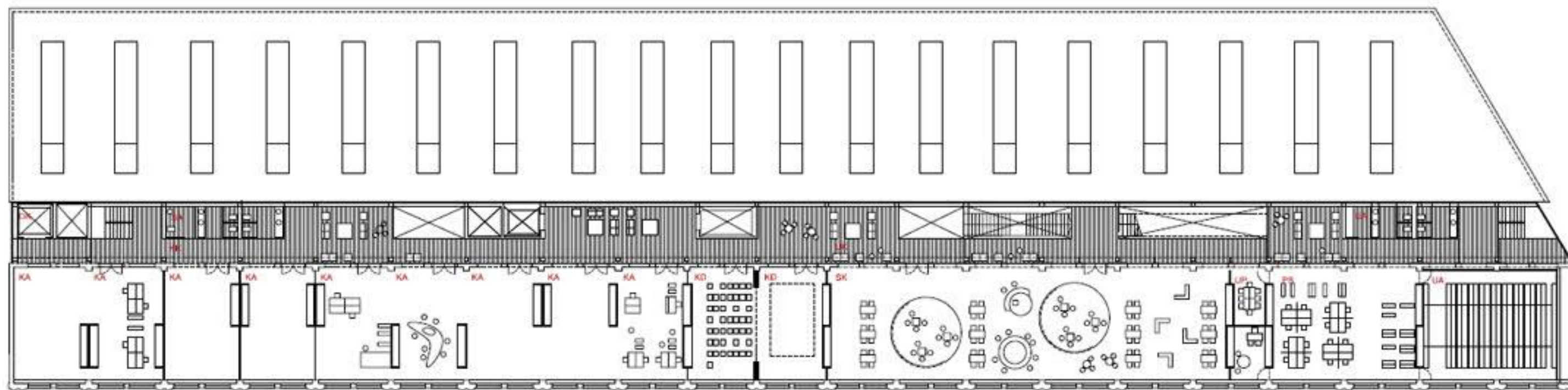
PREREZ 3 M 1:250



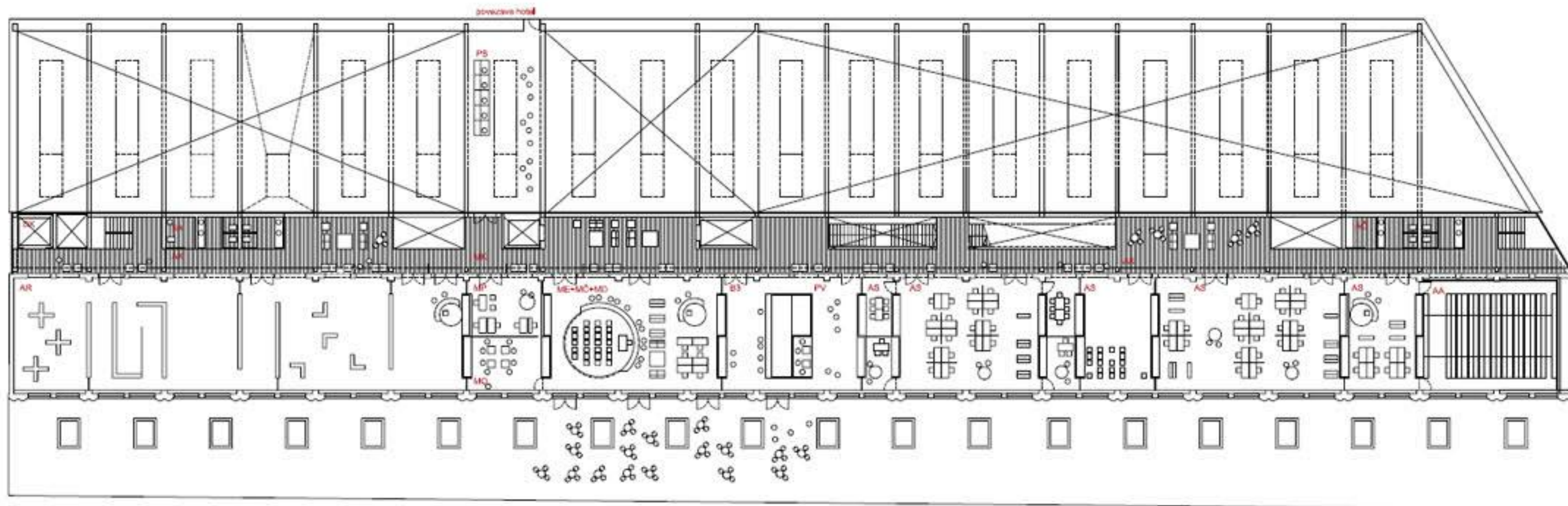
PREREZ 1 M 1:250



NADSTROPJE 3 M1:250



NADSTROPJE 2 M1:250



NADSTROPJE 1 M1:250

ZORADBA TOVARNE ROG IN CENTER CSU

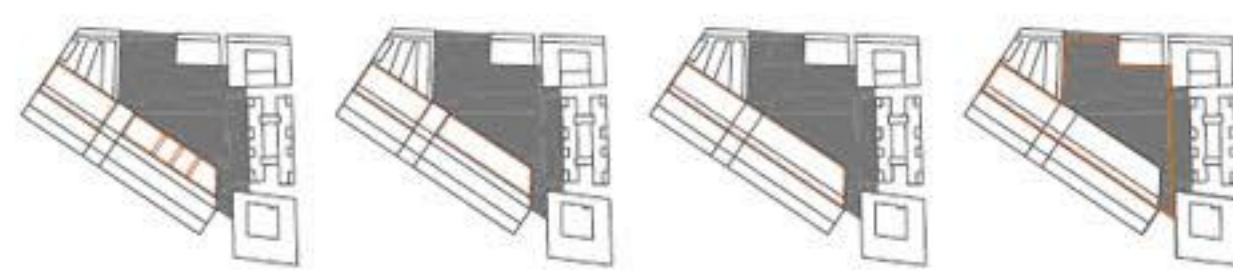
Preplet posameznih programov CSU in široka javna dostopnost narekuje oblikovanje novega komunikacijskega prostora, ki naj postane osrednji člen samega centra, komunikacijski prostor, kot velik stopenjast foyer pridamo severnemu delu stavbe tovarne Rog. Preko vertikalnih in horizontalnih komunikacij povezuje vse glavne prostore centra. Zasnovan je v smislu vzporedne komunikacije s prostori namenjenimi pogovoru, pregledovanju mednarodnih vsebin, kot komplementarni prostor starijuv, out... V tem prizidku se ureča tudi saniranje večje hidrološke vodo, tovarno dvigalo in ostali servisi prostori, tako da sredi proizvodni prostor stare tovarne - celovitost prostora in konstrukcije proizvodnih dvoran (tovarniških hiš). Hkrati pa se s tem doseže sil obratni fleksibilnost prostora, saj se starije in ostale prostore lahko po potrebi razmeroma hitro preuredi, prestavi, zruši ali preloži, glede na vedno nove moda dneva še neznane potrebe centra v prihodnosti. Fasada vertikalnega foyerja je sestavljena predvsem iz transparentnih ali pol-transparentnih steklenih plošč in ostalih lahkih polov. Da bi dosegli transparentnost in lahkost za ta del zgradbe predvsem je izbrana konstrukcija. Predlagana tri nova odprta stopnišča, se v primeru požara s protipožarnimi zavesami in vrati spreminjajo v zaščiteni stopnišča s čemer izpolnjujemo požarnovarnostne norme.

Ravna streha nad južnim traktom se preuredi v največjo teraso obnjeno na Ljubljano, ki se uporablja za kulturne prireditve na prostem in za prihodnja posujba.

Prizidni prizidki v notranosti karaja namenimo večim razstavnim dvoranam, s čimer se zagotovi bolj prostorski pogost (enoti večji prostor, z enotno osvetlitvijo, izbratko se dvorane odprejo proti vertikalnemu foyerju in proti parku s čimer dosežemo dober vidnost in izkušnjo pri dohodu razstav ob obiskovalca. Poleg v programu že predvidene fleksibilnosti loga prostora s pomočjo premičnih panelov, projekt predvideva tudi možnost odpreti celoten razstavljeni prostor v park, kar omogoča da se celotno območje od Trubarjeve ceste do stavbe Tovarne Rog spreminja v prostor za posebne prireditve in festivala. Kot kontrast vertikalnemu foyerju, je fasada objekta nad 2,4m višine zaprta in temnejše barve z bogato teksturo, kar omogoča že omenjena zenitna osvetlitev v notranosti.

Depo je postavljen v prvo klet. Tovarno dvigalo ga povezuje z kletjo in vsem etažami CSUja.

MOŽNE KONFIGURACIJE PROSTORA

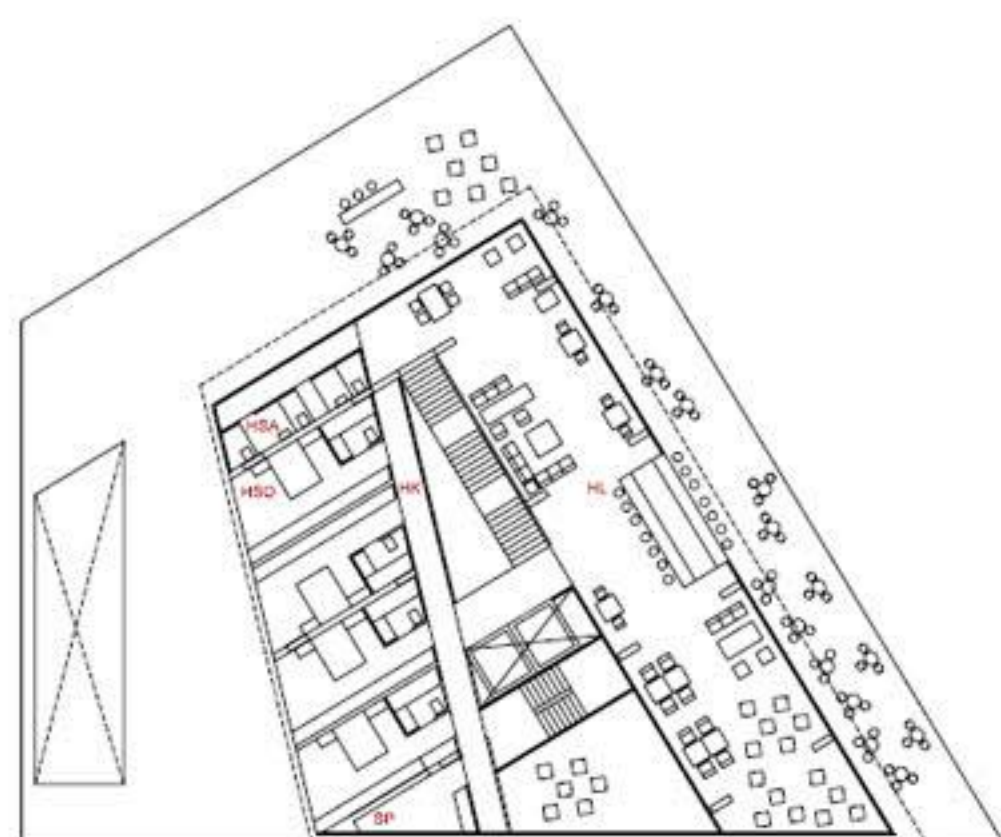


1. DVORANA	746 m <sup>2</sup>	1. DVORANA	746 m <sup>2</sup>	RAZSTAVNI PROSTOR	1880 m <sup>2</sup>	ENOTEN FESTIVALSKI PROSTOR	5500 m <sup>2</sup>
2. DVORANA	350 m <sup>2</sup>	2. DVORANA	932 m <sup>2</sup>				
3. DVORANA	180 m <sup>2</sup>						
4. DVORANA	180 m <sup>2</sup>						
5. DVORANA	222 m <sup>2</sup>						

LEGENDA		NP (m <sup>2</sup> )	BP (m <sup>2</sup> )
CSU		7.523	8.299
Arhitekturni center in Center sodobnega oblikovanja		1.099	1.227
AS	- prostori za strokovne delavce	408	
AC	- čajna kuhinja in sanitarije	22	
AR	- manjši razstavljeni prostor	331	
AA	- arhiv	94	
AK	- komunikacije	244	
Kreativne industrije		767	808
KD	- manjše izobraževalne delavnice	102	
KA	- ateljeji, delavnice, laboratoriji	493	
KK	- komunikacije	172	
Umetniške prakse		1.974	2.321
UA	- ateljeji, delavnice, laboratoriji	647	
UB	- bivalni ateljeji	414	
SK	- svet kulture	152	
UP	- prašna	27	
UC	- čajna kuhinja in sanitarije	21	
UR	- manjši razstavljeni prostor	78	
UA	- arhiv	94	
UK	- komunikacije	531	
Predstavitveni prostori		2.291	2.325
PD	- namenske razstavne dvorane 4x	932	
PV	- večnamenska razstavna dvorana	746	
PS	- tehnični del dvorane (težja, skladišče, prevajanje...)	196	
PK	- komunikacije	417	
Knjižnica/Mediateka		270	290
MC	- čitalnica	34	
ME	- mediateka	86	
MD	- delovne postaje	36	
MP	- prašna	27	
MO	- otroška izobraževalna delavnica	27	
MK	- komunikacije	80	
Sprejemni program		303	308
VA	- Vhodna avla z info centrom in recepcijo	176	
GA	- gardenobe za obiskovalce	0	
SA	- sanitarije za skupne programe	84	
PV	- Prostor za varstvo otek	43	
Depo		819	940
DE	- depo	650	
DK	- komunikacije	169	



NADSTROPJE 2-9 M1:250



NADSTROPJE 1 M1:250

Hotel

Z pojavnostjo svojega volumna, se dejansko kot integralni del centra CSU in deluje v nekakšni urbanistično oblikovni idiosinkraziji s kulturnim centrom saj označuje (način) vzhodni vhod v Trubarjevo cesto in vstop na območje CSU in v sam park. Sornazmerno večja zahtevana kvadratura etaže in relativno majhna višina za hotel se ne moreta izražati kot črna vertikala objekta. Zato predlagamo oblikovanje volumna v razseju polprozornega "rešetkast" objekta postavljenega na širok polni podstavek z bogato teksturo.

Podstavek ima vlično pritrjico CSU in se podaljša do gradbene linije Trubarjeve ceste. Mer se prebrazil v nadstrešek vhoda v hotel.

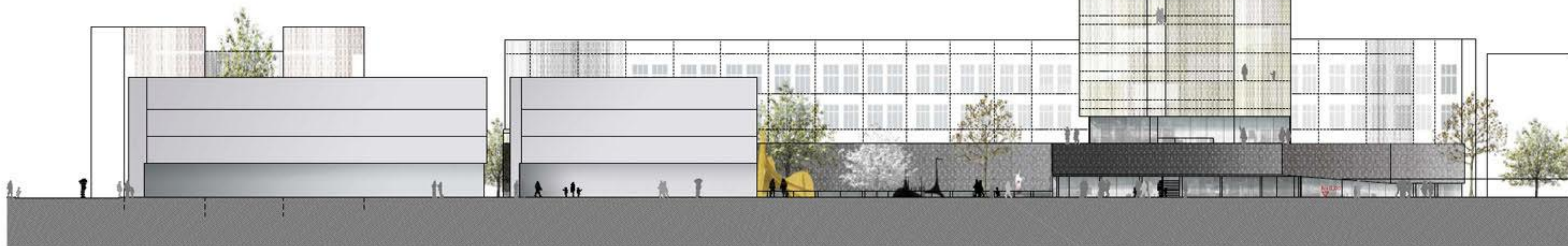
Oblikovanje in pozicija volumna omogoča optimalno orientacijo sob proti vzhodu - v park in zahodu proti gradbišču mesta in gradu. Dva trakta sob sta med seboj prepletena z transparentnimi komunikacijskimi traktom, ki je oblikovan kot skupek večetažnih pritozov.

V pritličje hotela je postavljena restavracija, ki lahko deluje neodvisno od hotela ter ima svoj interni miren stoff, ki se poveže z marširno ulico ob Polakovih ulici po podobnem vzorcu bližnjih restavracij. Prav tako se v pritličju nahajajo kavarna, ki preko terase deluje tudi v notranjost kareja - območje namenjeno kulturnim prireditvam, Lounge bar je postavljen v prvo nadstropje in povezan z storžičem direktno s Trubarjevo cesto in preko terase tudi z vertikalnim foyerjem CSU-ja. Široki podstavek se uponaša za teraso orientirano proti Trubarjevi in parku. Dovolj in odvisno materiala se z večimi vozili opravi preko lovarnega dvigala, ki ima direktni dostop s Trubarjeve, z marširni pa preko povekljane garaže. Uličbenoem je namenjen poseben vhod.

Neodvisnost objekta hotela od centra CSU zagotavlja neodvisnost gradnje obeh objektov in v vmesnem času meri gradnja enega in drugega objekta. Notranjo povezavo poteka iz foyerja hotela preko rampe v galerijo CSU-ja v prvem nadstropju.

Predlagana struktura je mešana betonsko-steklena, s čimer se omogoči zamika fasade v pritličju in prvem nadstropju.

LEGENDA			NP (m <sup>2</sup> )	BP (m <sup>2</sup> )
Hotel / Condominium:				
HSD	-	sobe	4.513	5.142
HC	-	condominium stanovanja	2.392	
HSU	-	suite	170	
HF	-	foyer	153	
HR	-	recepca	40	
HSA	-	sanitarni	48	
HKA	-	kavarna	103	
H	-	lounge bar - terasa	210	
HSE	-	servisni prostori	318	
HK	-	komunikacije	935	



FASADA TRUBARJEVA CESTA M 1:250



TRUBARJEVA CESTA - POGLED PROTI ZAHODU



NADSTROPJE 5 M1:250



NADSTROPJE 4 M1:250



NADSTROPJE 1, 2, 3 M1:250

Stanovanja

Poleg ugodne centralne lege, območje za stanovanja ponuja vzhodno-zahodno celodnevno osvetlavo s pogledi preko Tovarne rog proti Griškemu hribu ali pa na zahodni profil Šempeterski cerkvi in Ljubljani.

Globinska piročke 25m ter zahtevna kvadratura na etazo pogodjata kot optimalno rešitev razširitev volumna na dva dela med katera so umeslene vertikalne komunikacije. Med volumna se ustvari značen zeleni pas. Prav tako kot park se tudi ta prostor zasadi z drevesi srednje velikosti.

Veliko število zahtevnih starih stanovanj z velikimi terasami namestimo v zasnovi dve etaži. Lože, ki jih imajo vsa visokokakovostna stanovanja služijo tudi kot začelna profil hrupu. Raster stebrov in žlebov omogoča fleksibilno organizacijo stanovanj - združenih manjših sob v večje... Lože lahko pri sobah deluje kot podoben prostor. Tuji prostori pri starih stanovanjih omogoča poželjno konfiguracijo.

Zaradi različnih višin med nivojem prihoja ter vhodi, uređimo stranska vhodna, ki služijo manipulaciji dovoznega blaga, odvzemu smeči, parkiranju koles ter dostopu vozilov.

LEGENDA		NP (m <sup>2</sup> )	BP (m <sup>2</sup> )
STANOVANJA		4.735	3.266
Etilna stanovanja		1.211	1.409
SE1	1	195	
SE2	2	496	
SE3	3	420	
- komunikacije		100	
- tehnološki prostori (priročni)		0	
Stanovanja		3.574	3.877
S1	1	393	
S2	2	1.328	
S3	3	719	
S4	4	452	
S5	5	75	
S6	6	110	
- komunikacije		449	

Število stanovanj in kvadrature enot		
	Št. Stan.	NP (m <sup>2</sup> ) stan.
SE1	1	195
SE2	3	1.025
SE3	4	1.055
Skupaj	8	
S1	3	1.311
S2	16	83
S3	7	1.03
S4	4	1.13
S5	1	75
S6	1	110
Skupaj	32	



VOGAL ROZMANOVE IN TRUBARJEVE CESTE - POGLED PROTI JUGOVZHODU