

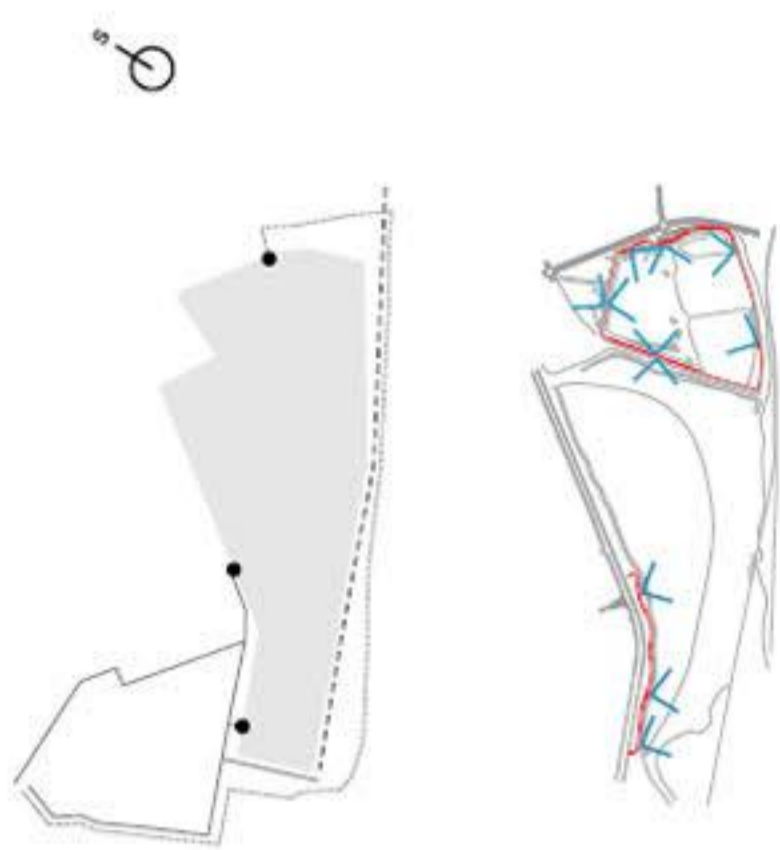
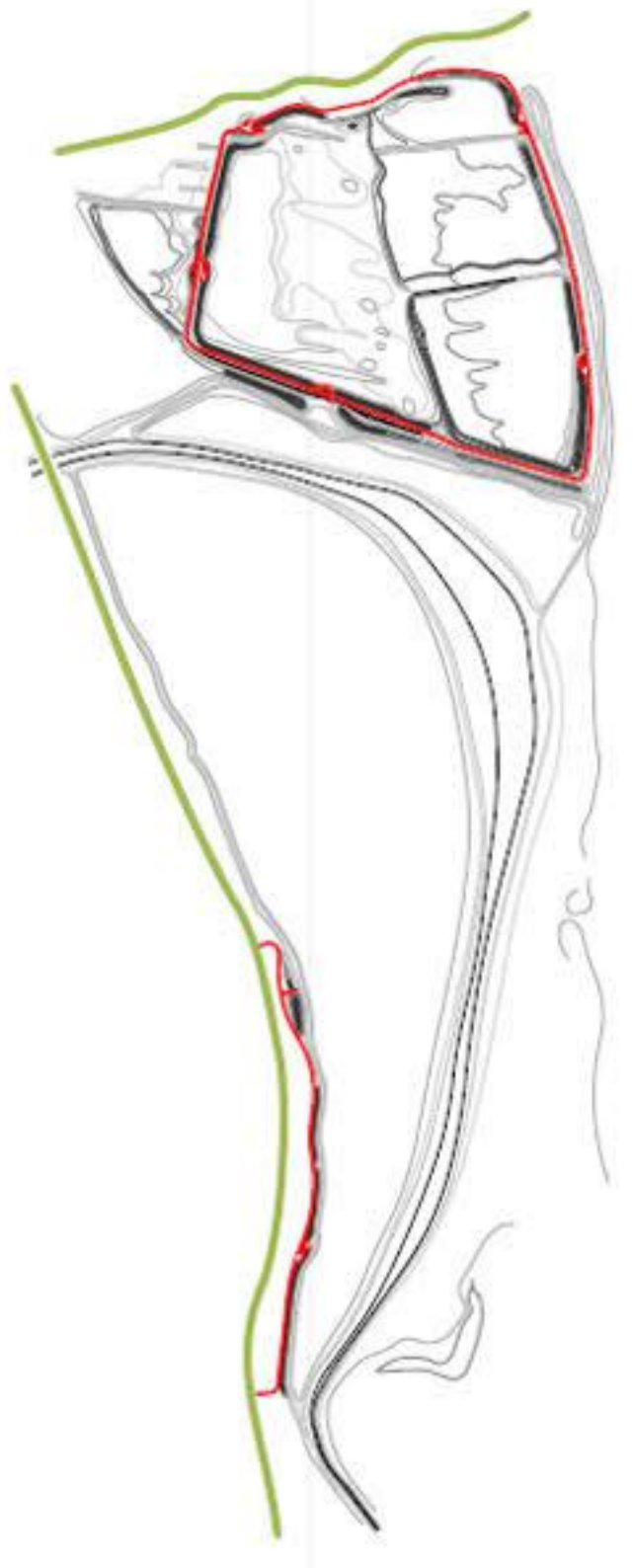
levo:
brežine ob poti dosledno ščitijo
jedro naravnega parka pred
motnjami s strani obiskovalcev,
gosto sajeni robovi ob cestah
ščitijo in definirajo robove parka

spodaj:
peš od centra Kopra do
Ankaranske poti - 30 min
s kolesom od centra Kopra do
vhodnega kompleksa - 30 min
peš od železniške postaje do
Ankaranske poti - 5 min

spodaj desno:
pozicije in usmeritve pogledov v
park

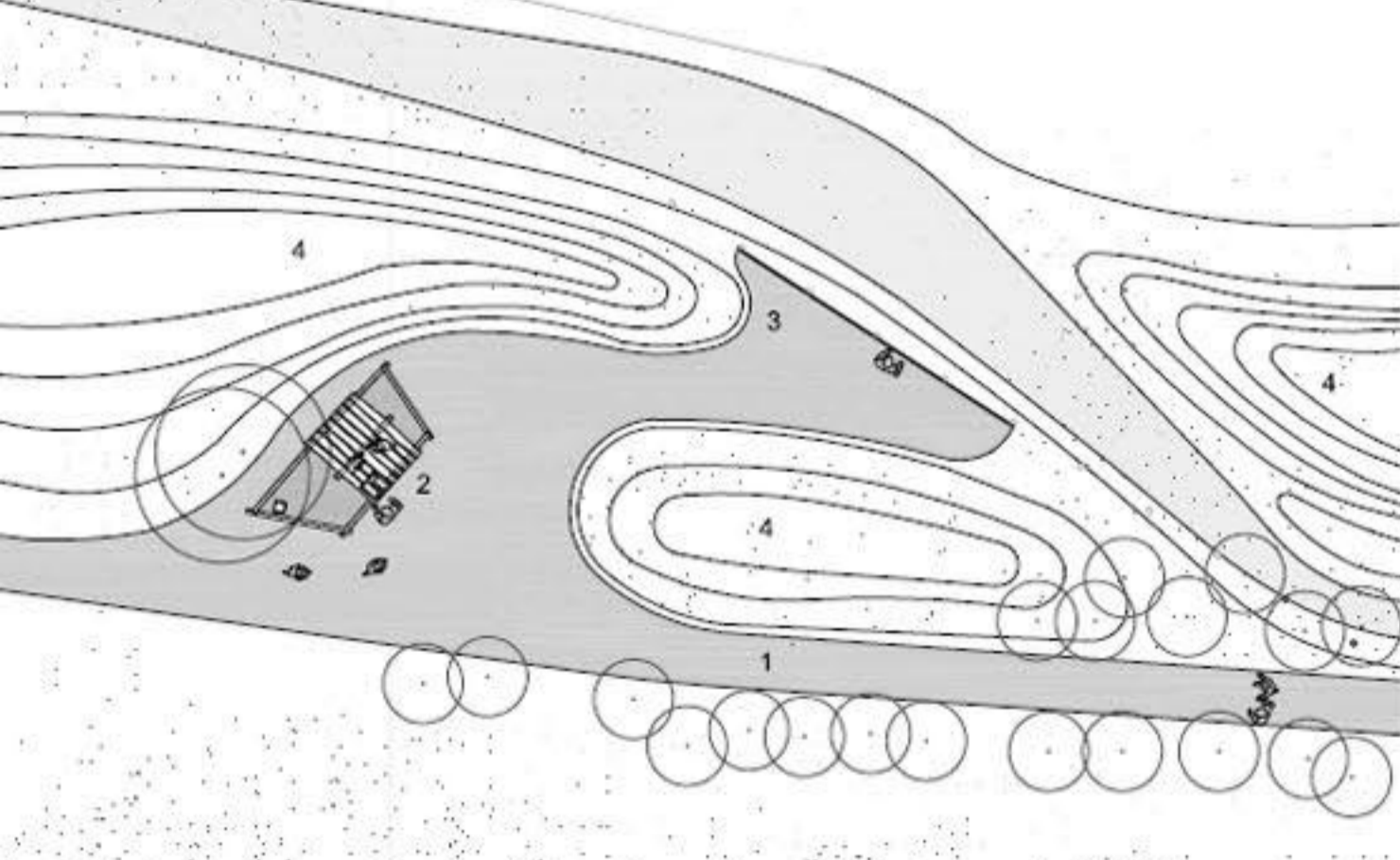
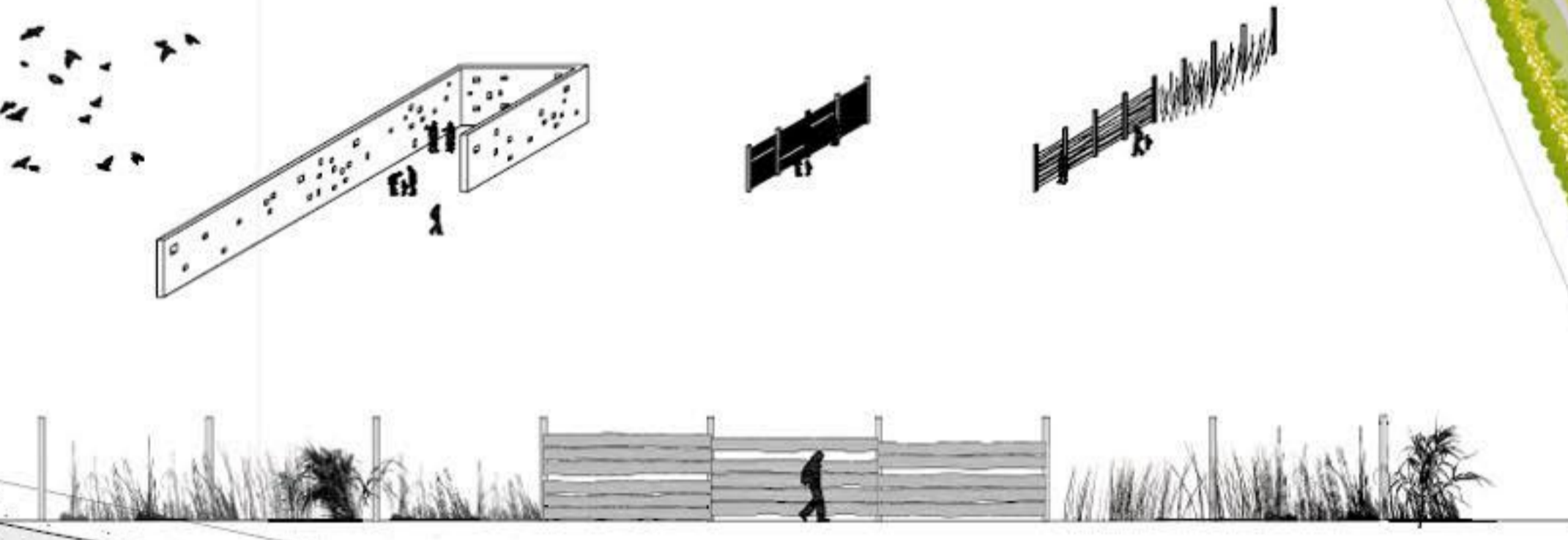
pregledna situacija širšega območja
m 1:2500

preplet krajine in arhitekture:
- organski ustroj opazovališč, prostostoječi
stebri
- vegetacija iz bonifike je preslikana v
prostor obiskovalcev za nasipi
- zid iz blata ob robu vhodnega kompleksa
je istočasno tisti arhitekturno krajinski
element, ki jasno definira točko vhoda in
ščiti prostor bonifike pred negativnimi vplivi
slednjega
- nasipi s svojimi zaključki natančno
določijo postavitev opazovališč in obeh
večjih opazovalnic



trije elementi razmejevanja
jedra rezervata od prostora
obiskovalcev

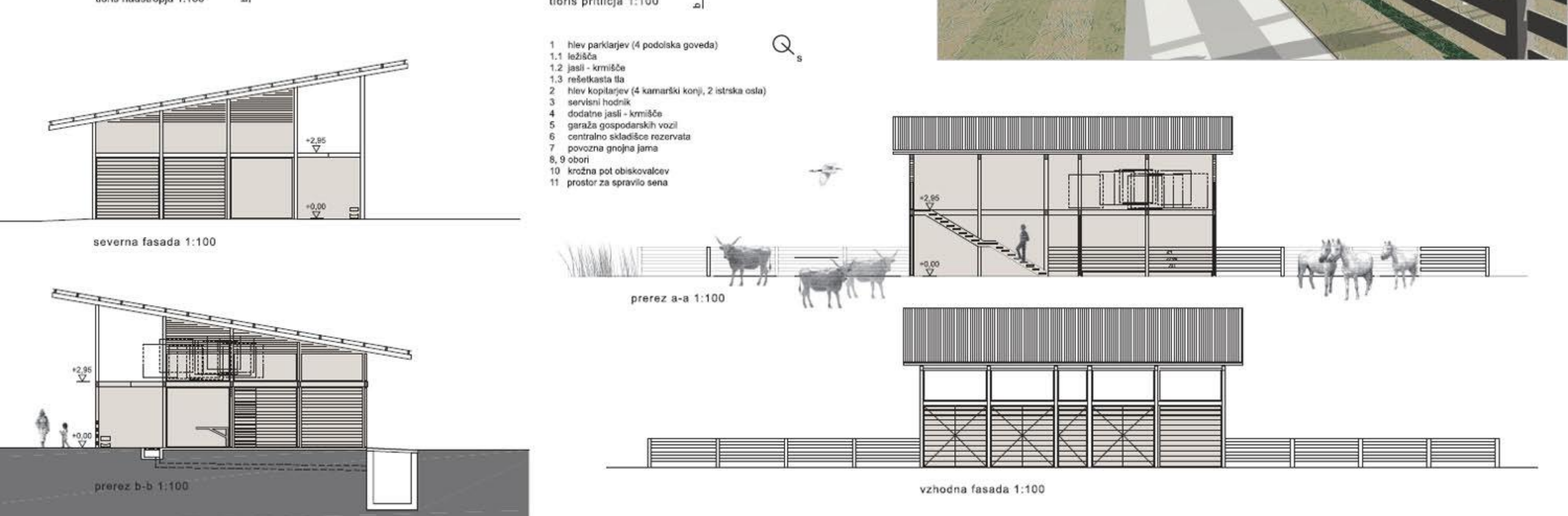
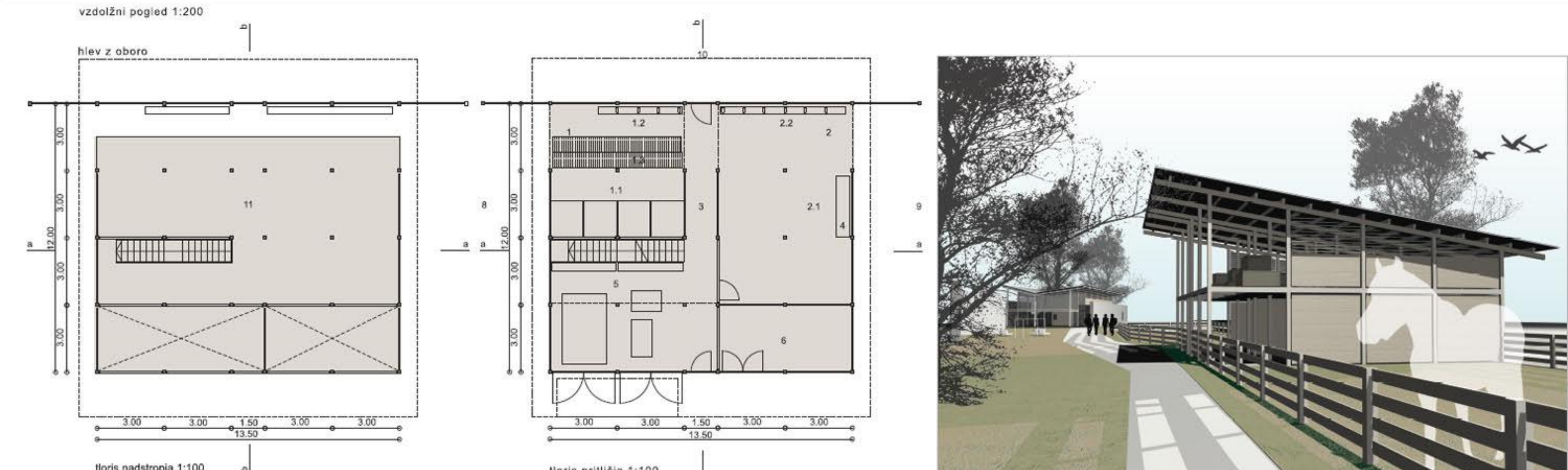
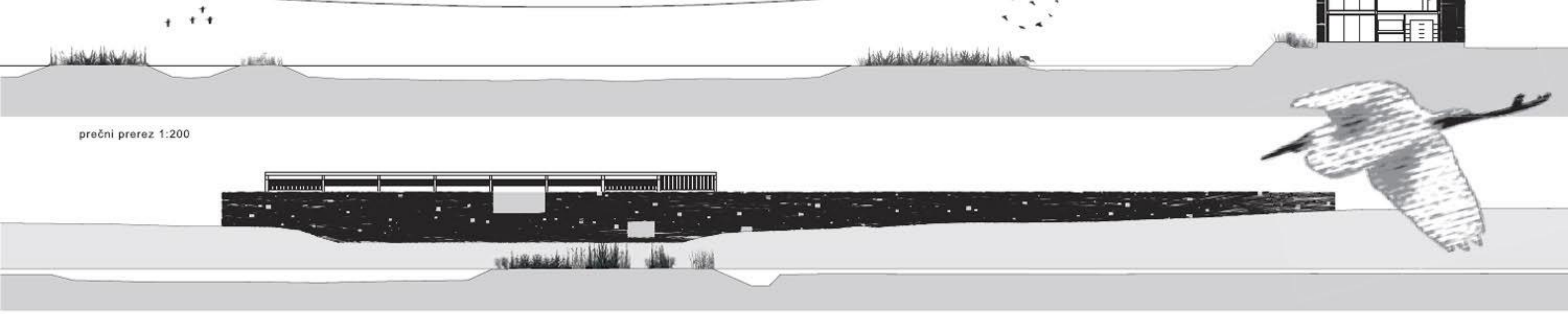
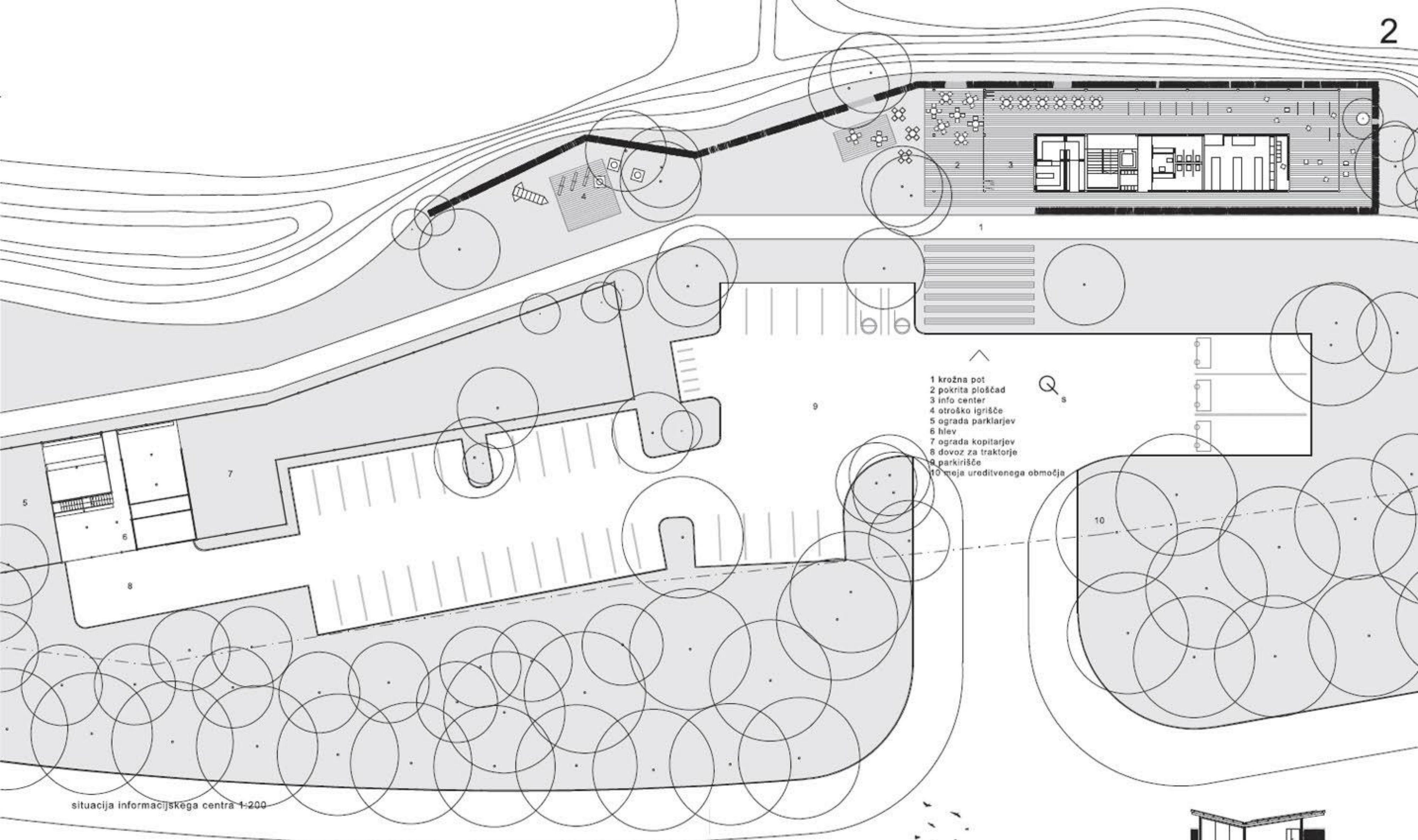
- arhitekturno krajinski zid
na meji z vhodnim
kompleksom / blato z
odprtini za nadzirane
pogled, gnezdenje ptic,
diskretno osvetlitev
notranjosti vhodnega objekta
- urbani paravani opazovalnic /
obdelane lesene deske s
pravokotnimi okenci
- krajinski paravani /
obdelane lesene
deske z neravnimi
robovi v konturi debela
in razgibanimi režami

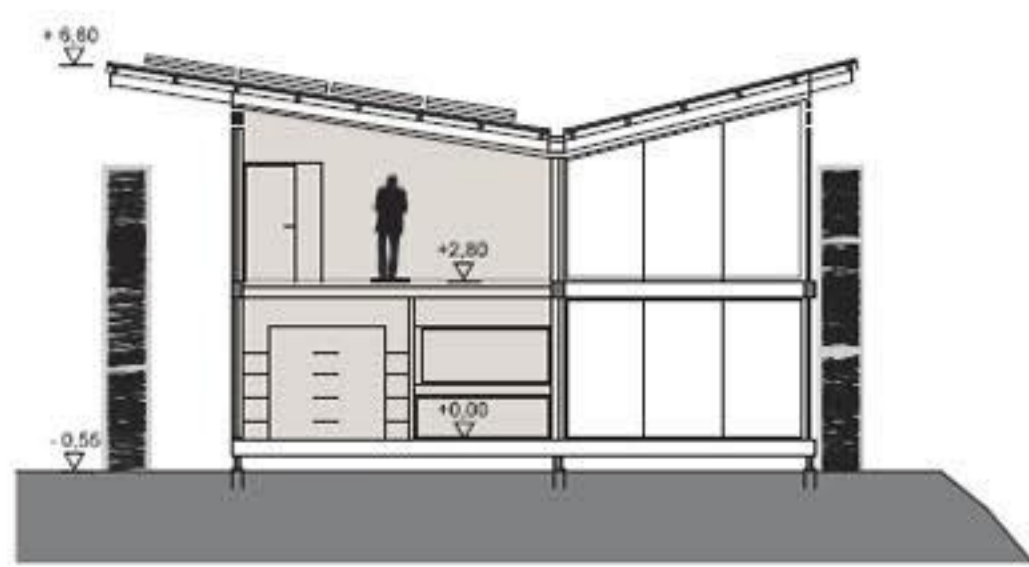


opazovališče 2 s krajinskim paravanom
tloris situacije z večnamensko leseno
ploskvijo v zalivu pred samim
opazovališčem 1:200
pogled na paravan 1:100

- 1 krožna pot
- 2 lesena miza / klopi na obraščeni gomili
blata z informacijsko tablo in košem za
smeti
- 3 paravan razgledišča
- 4 nasipi



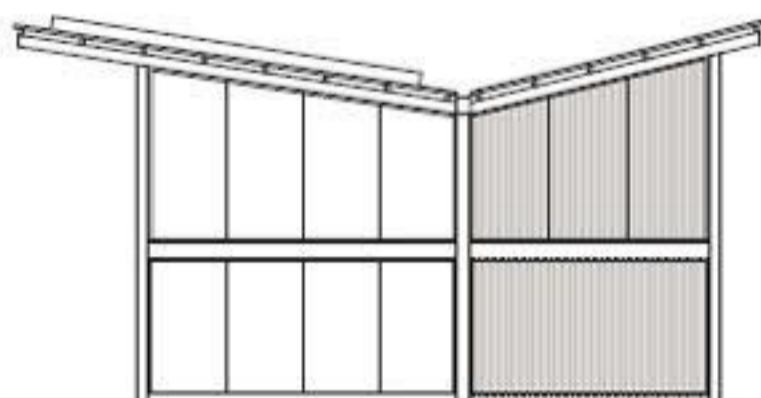




informatijski center
prečni prerez b-b 1:100



južna fasada 1:100

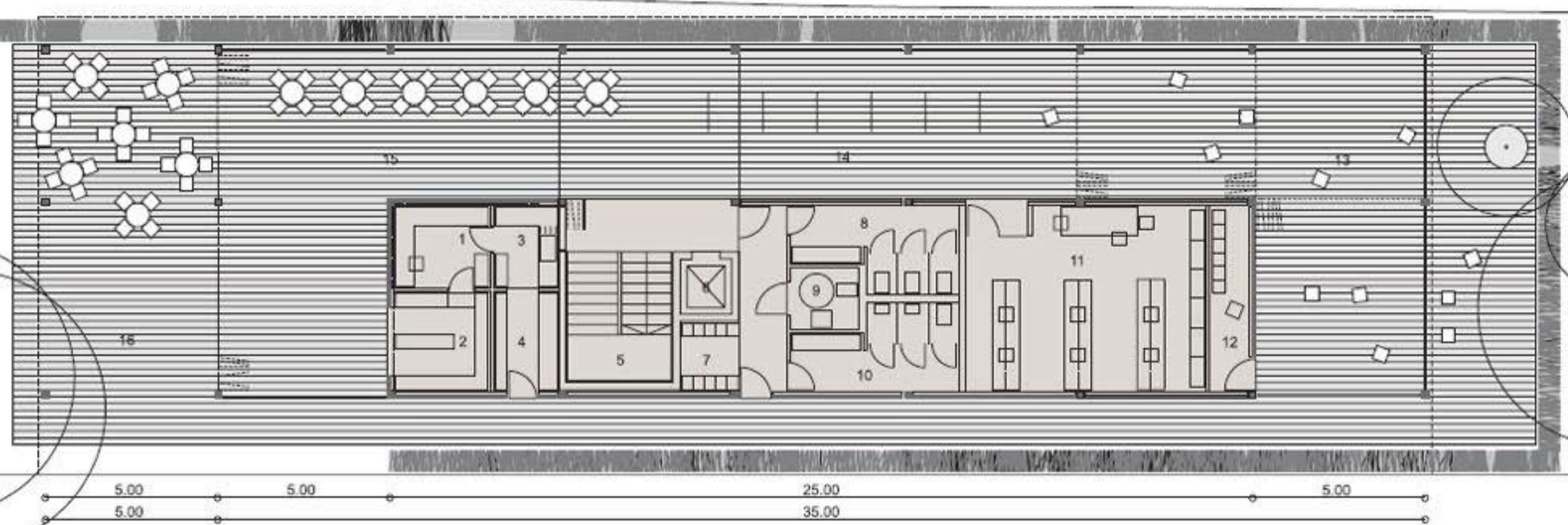


severna fasada 1:100

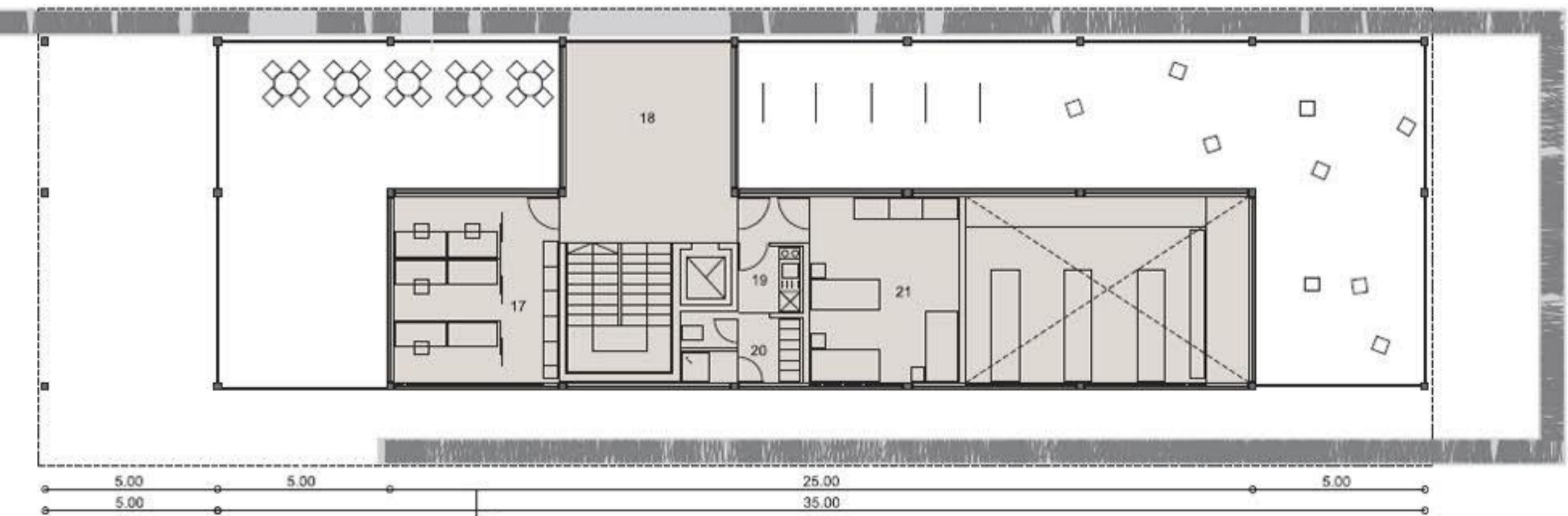
tloris pritličja 1:100

informatijski center

- 1 recepcija _ 6,7 m²
- 2 prodajalna _ 8,1 m²
- 3 okrepčevalnica _ 4,6 m²
- 4 priročno skladišče _ 5,5
- 5 stopnišče _ 11,8 m²
- 6 dvigalo _ 3,8 m²
- 7 garderobne omarice _ 3,5 m²
- 8-sanitarije - ženske _ 10,7 m²
- 9-sanitarije - invalidi _ 3,6 m²
- 10-sanitarije - moški _ 10,7 m²
- 11 prodavalnica s knjižnico _ 37,5 m²
- 12 pomožni prostor _ 6,2 m²
- 13 razstavni prostor / priložnostna prezentacijska dvorana _ 47,3 m²
- 14 razstavni prostor _ 84,4 m²
- 15 notranji prostor - mize okrepčevalnice in brezplačne informacije _ 68,4 m²
- 16 zunanji nadkrit prostor _ 58,5 m²
- 17 pisarne upravljavca _ 25,9 m²
- 18 razgledni balkon _ 27,6 m²
- 19 čajna kuhinja _ 3,6 m²
- 20-sanitarije s tušem + garderobe _ 7,3 m²
- 21 spalnica _ 23,5 m²



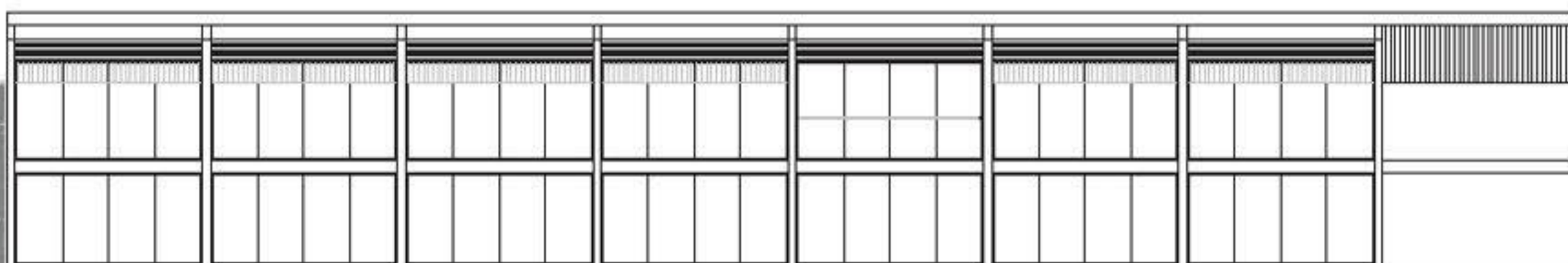
tloris nadstropja 1:100



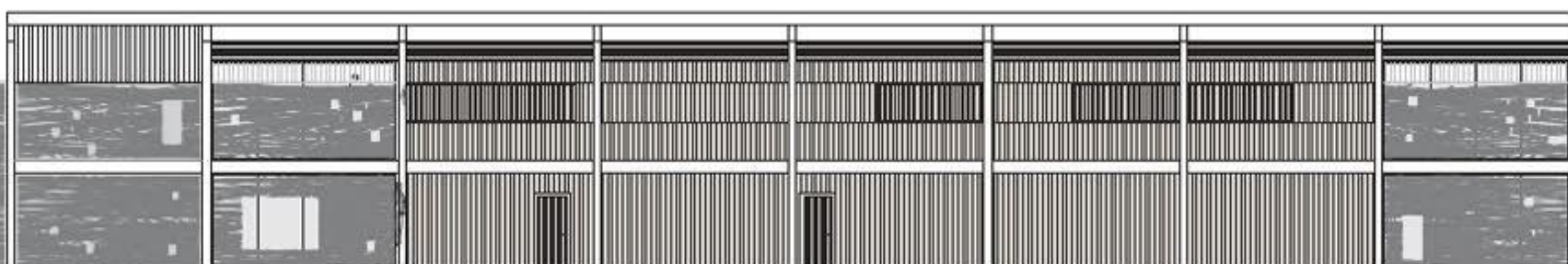
vzdolžni prerez a-a 1:100

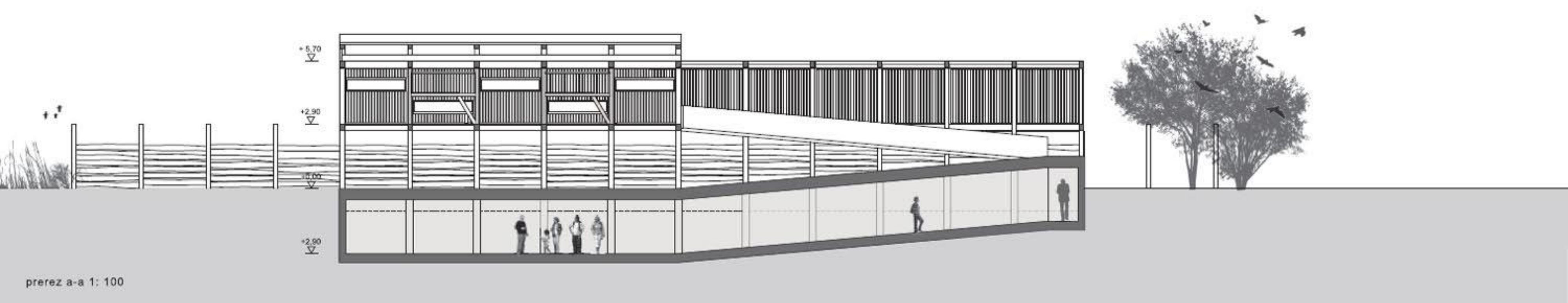
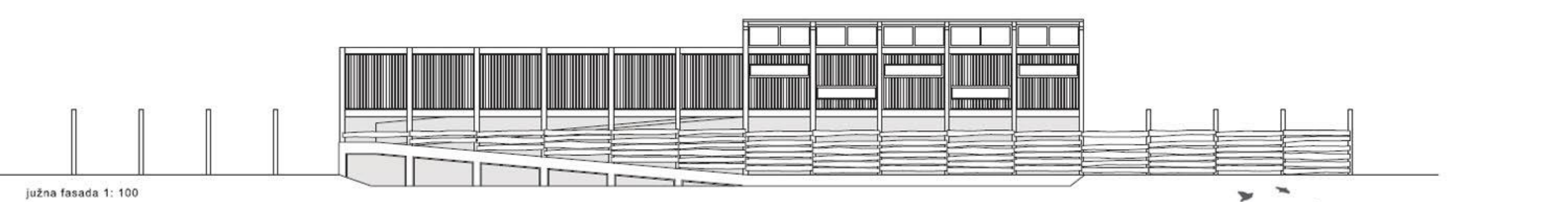
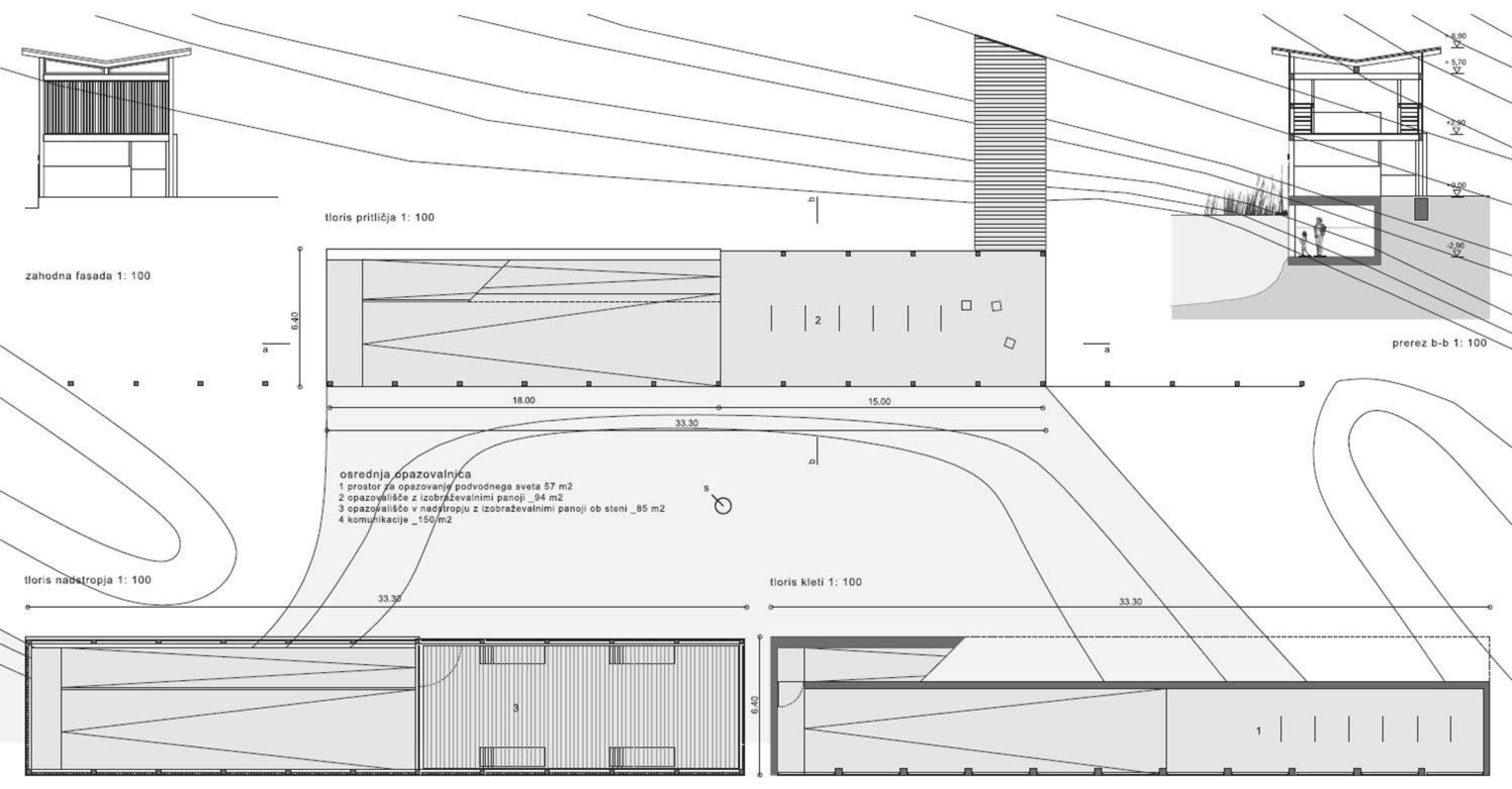
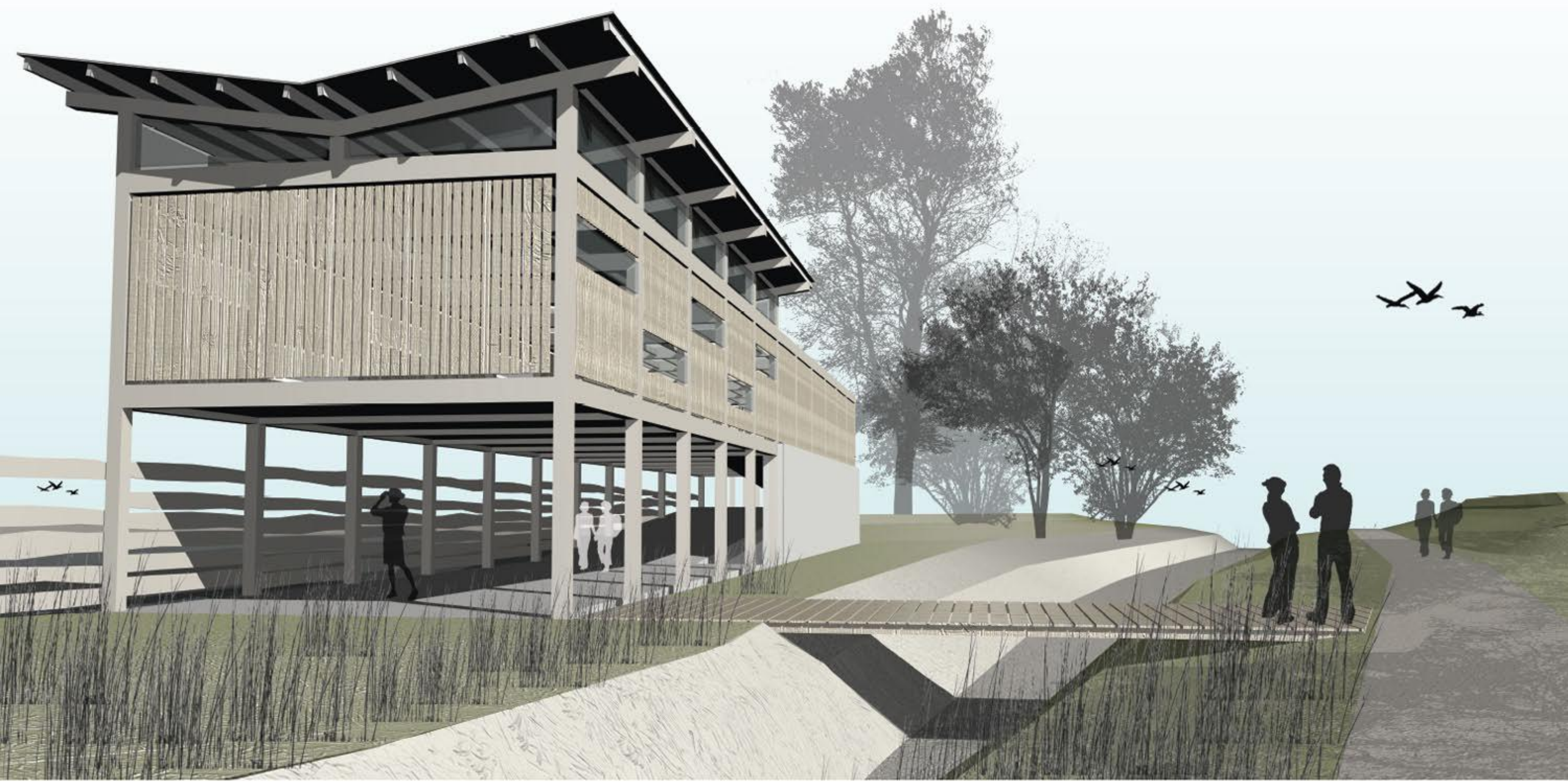


zahodna fasada 1:100



vzhodna fasada 1:100

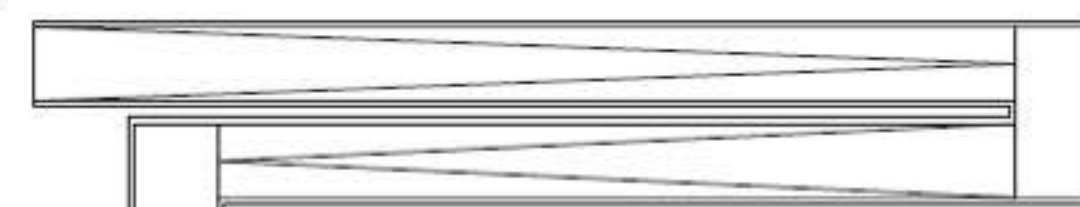




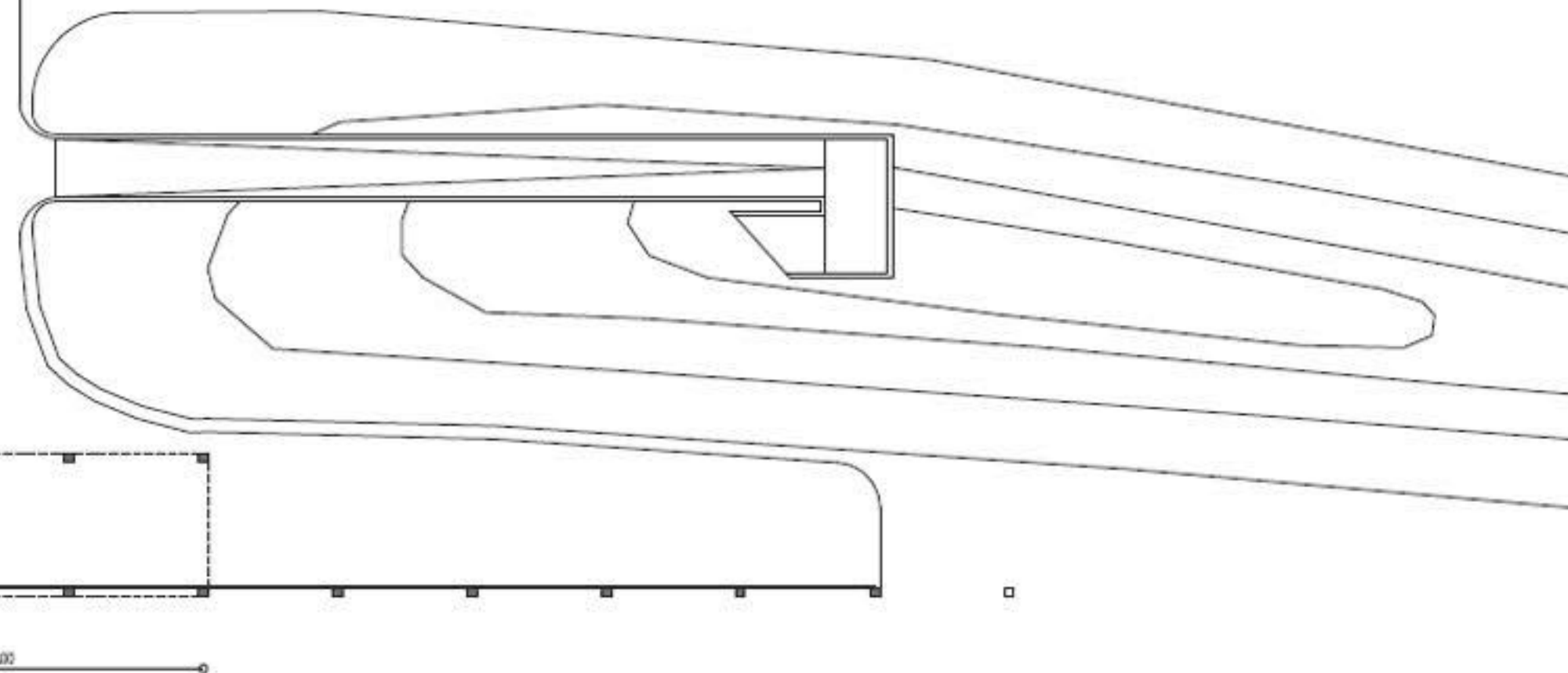
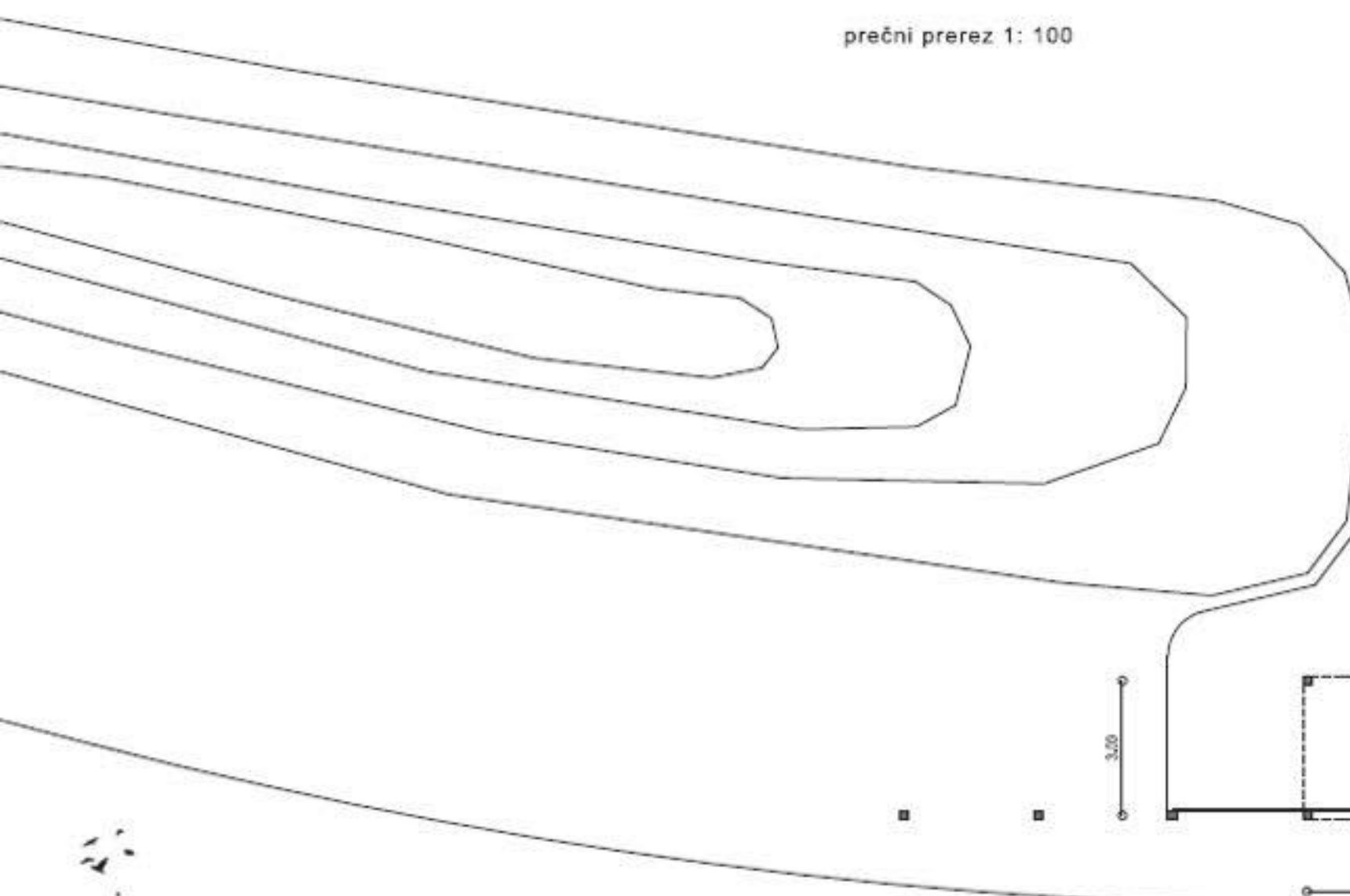
opazovalnica pod Ankaransko vpadnico



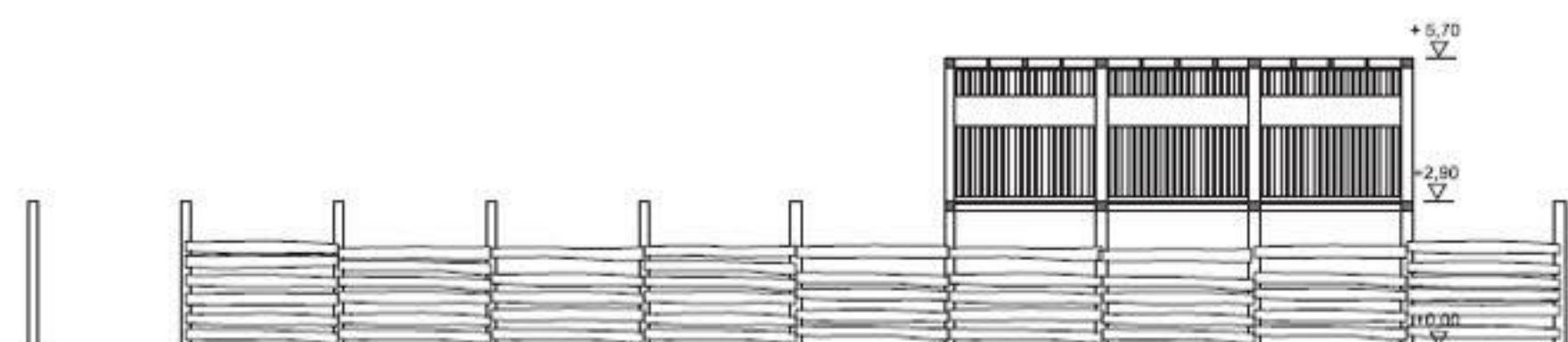
prečni prerez 1: 100



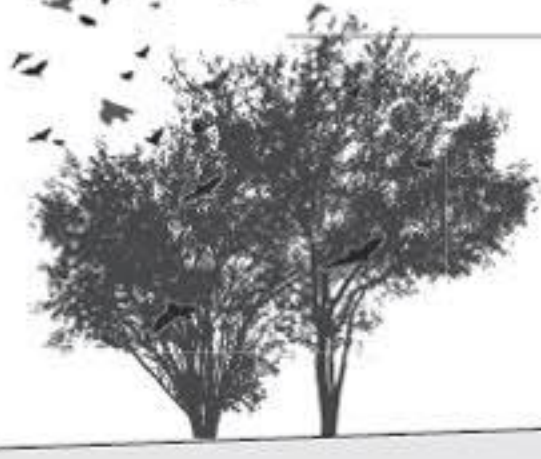
tloris nadstropja 1: 100



tloris pritličja 1: 100



vzdolžni prerez 1: 100



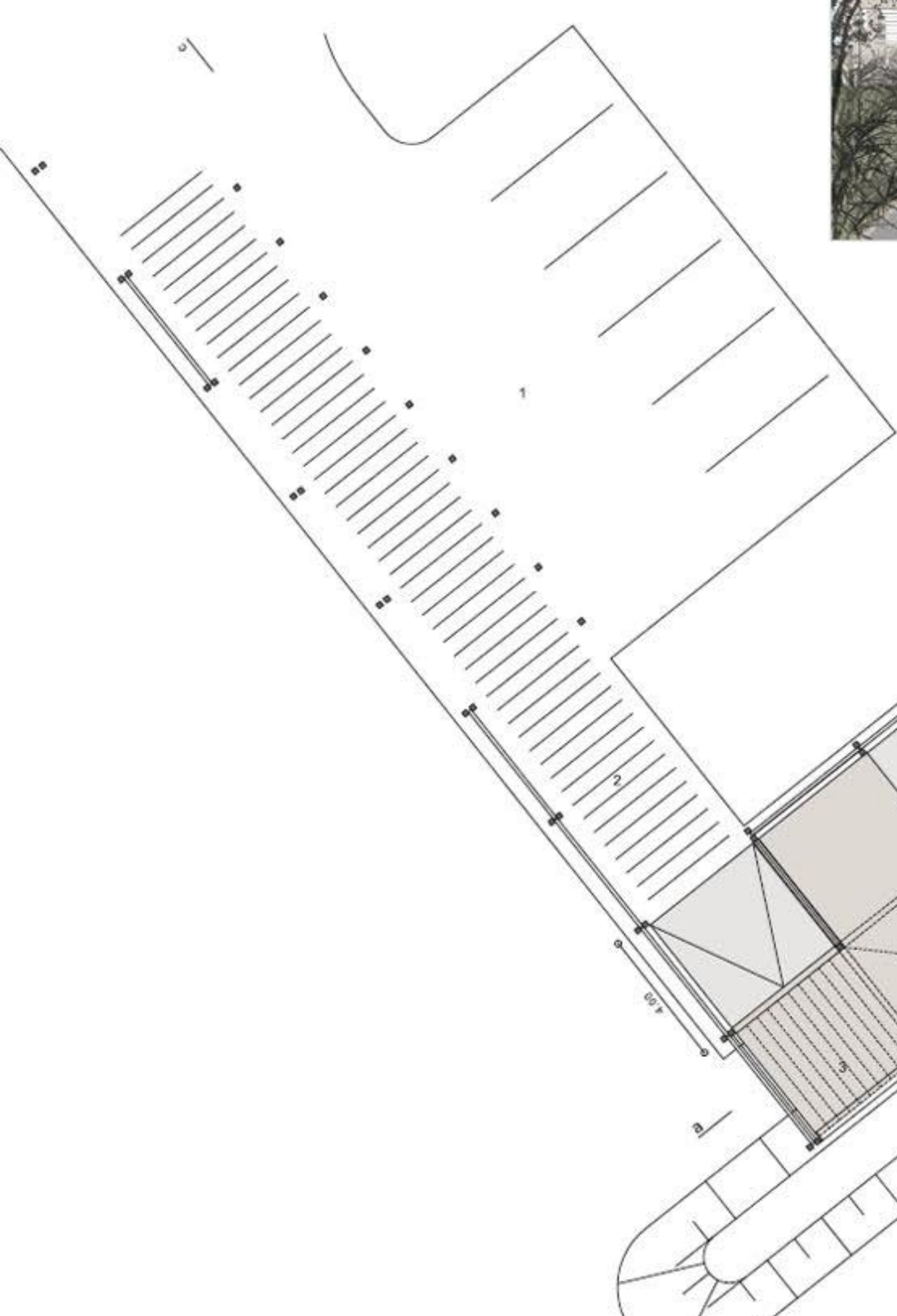
severna fasada 1: 100

objekt ob vstopu z Ankaranske vpadnice

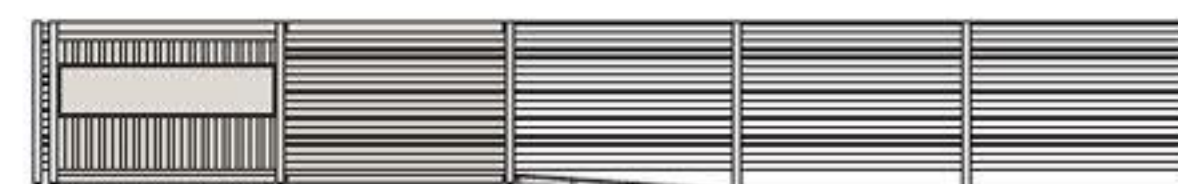


tloris 1:100

- 1 manjše parkirišče
- 2 dostop z informacijskimi panoji
- 3 manjše opazovališče
- 4 vseč informacijski vaj



prerez a-a 1: 100



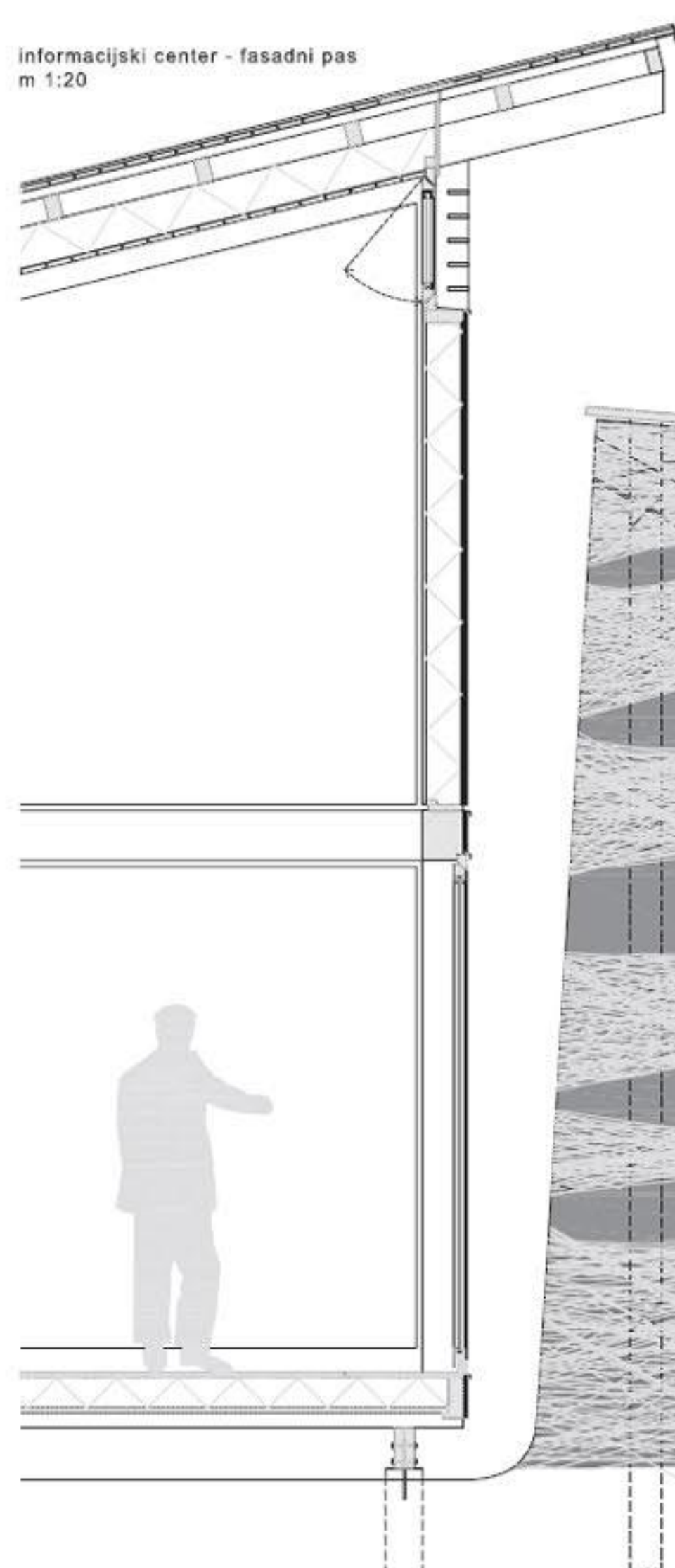
južna fasada 1: 100



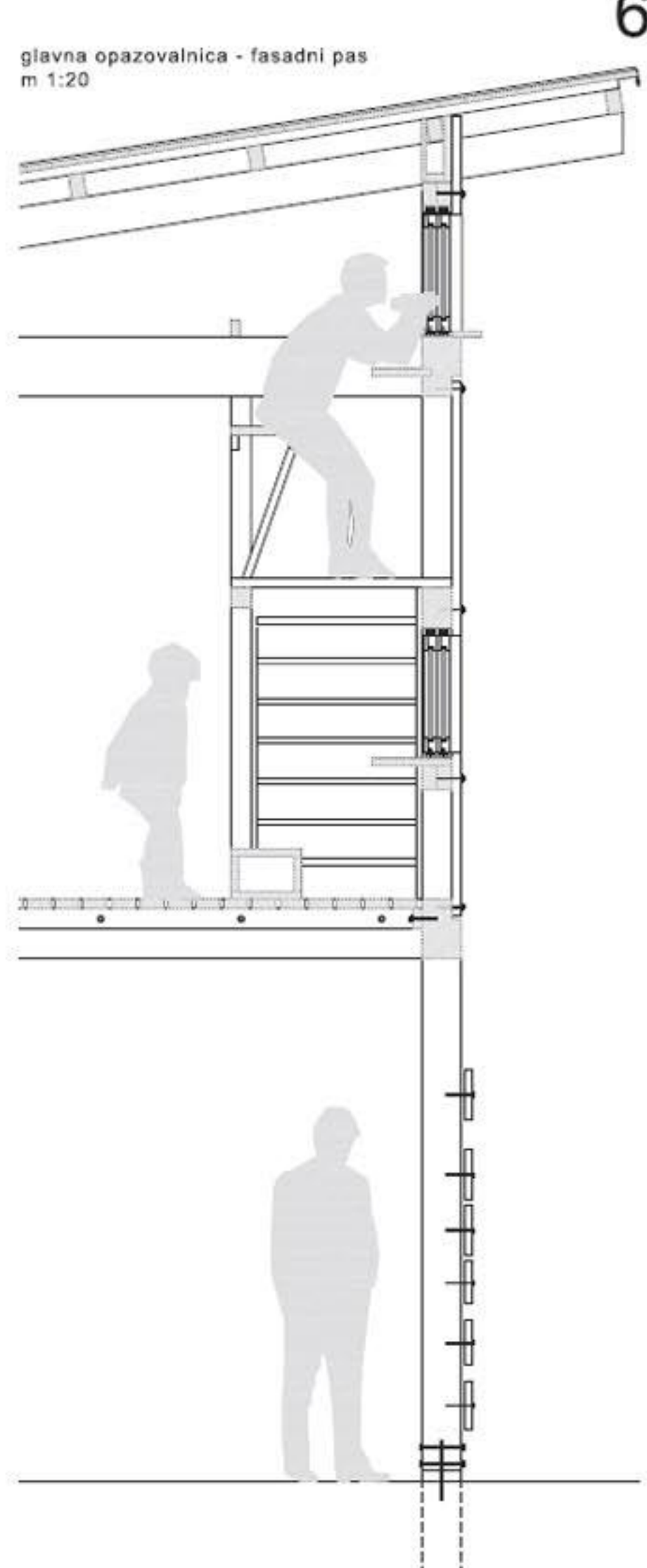
prerez c-c 1: 100



informatijski center - fasadni pas
m 1:20



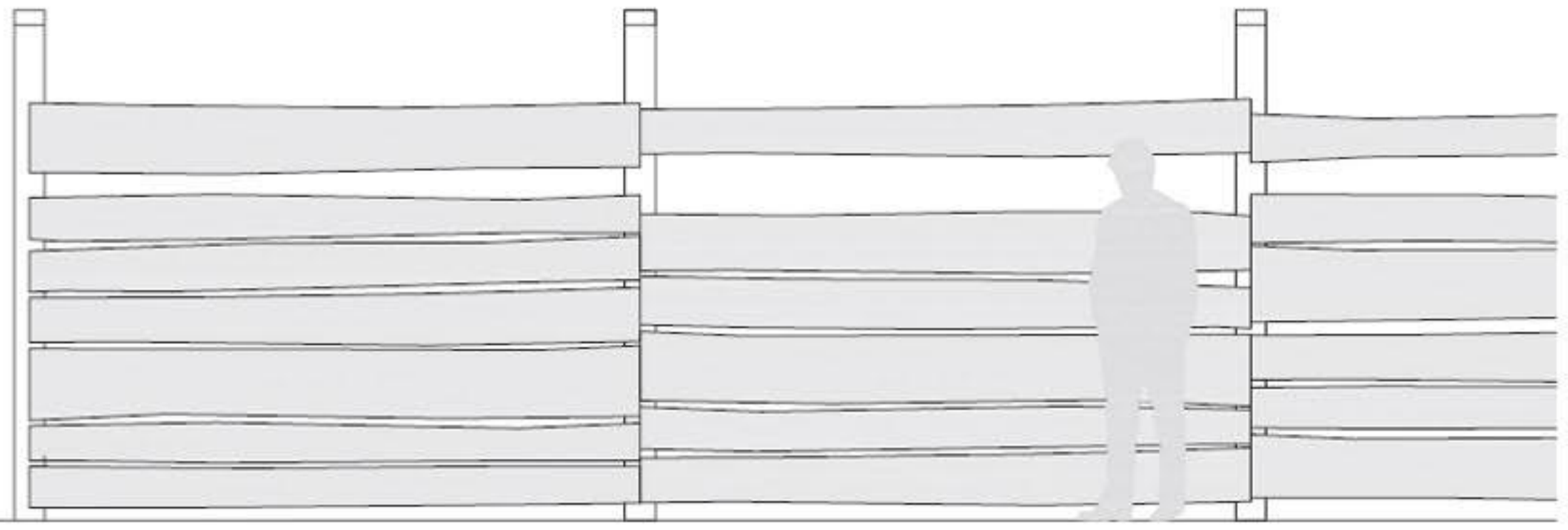
glavna opazovalnica - fasadni pas
m 1:20



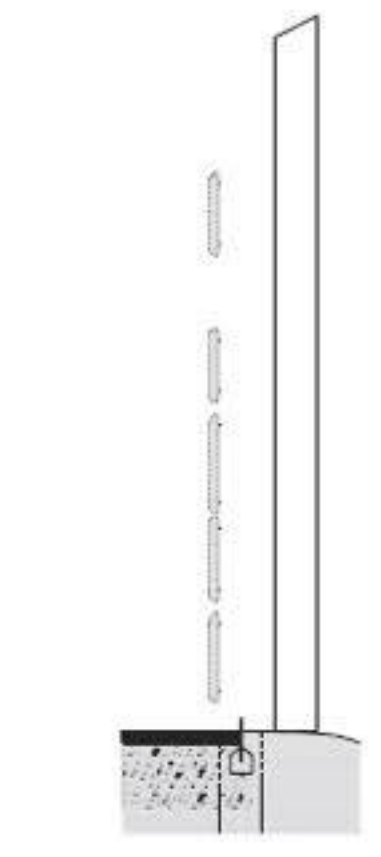
Razrez hloda na deske



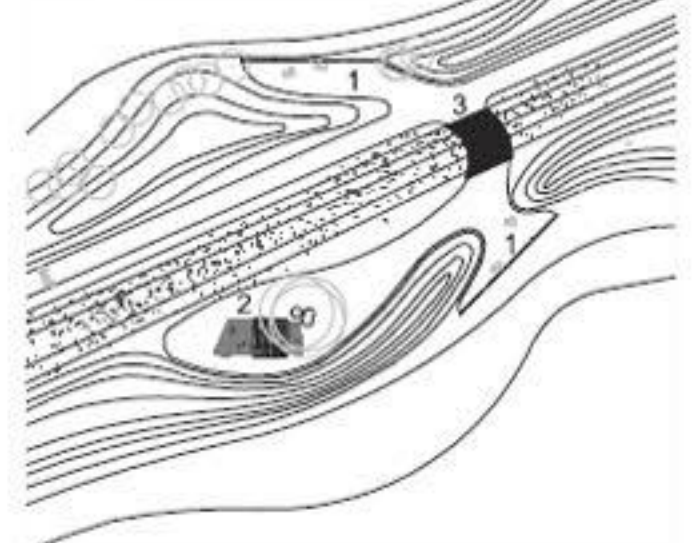
krajinski tip zastiralne stene opazovališča - pogled m 1:20



prezrez m 1:20

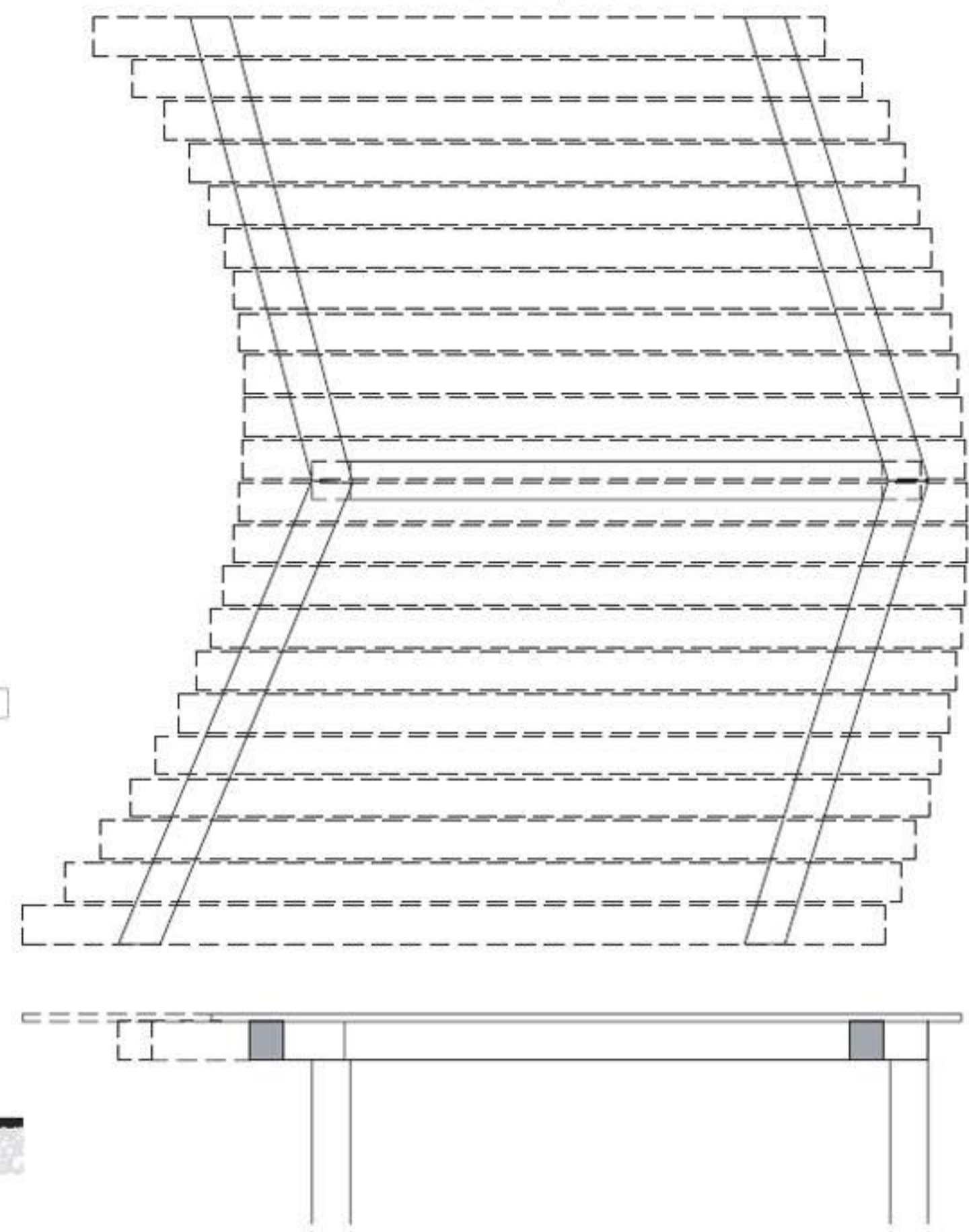


tipično opazovališče (opazovališče 3), situacija
m 1:500



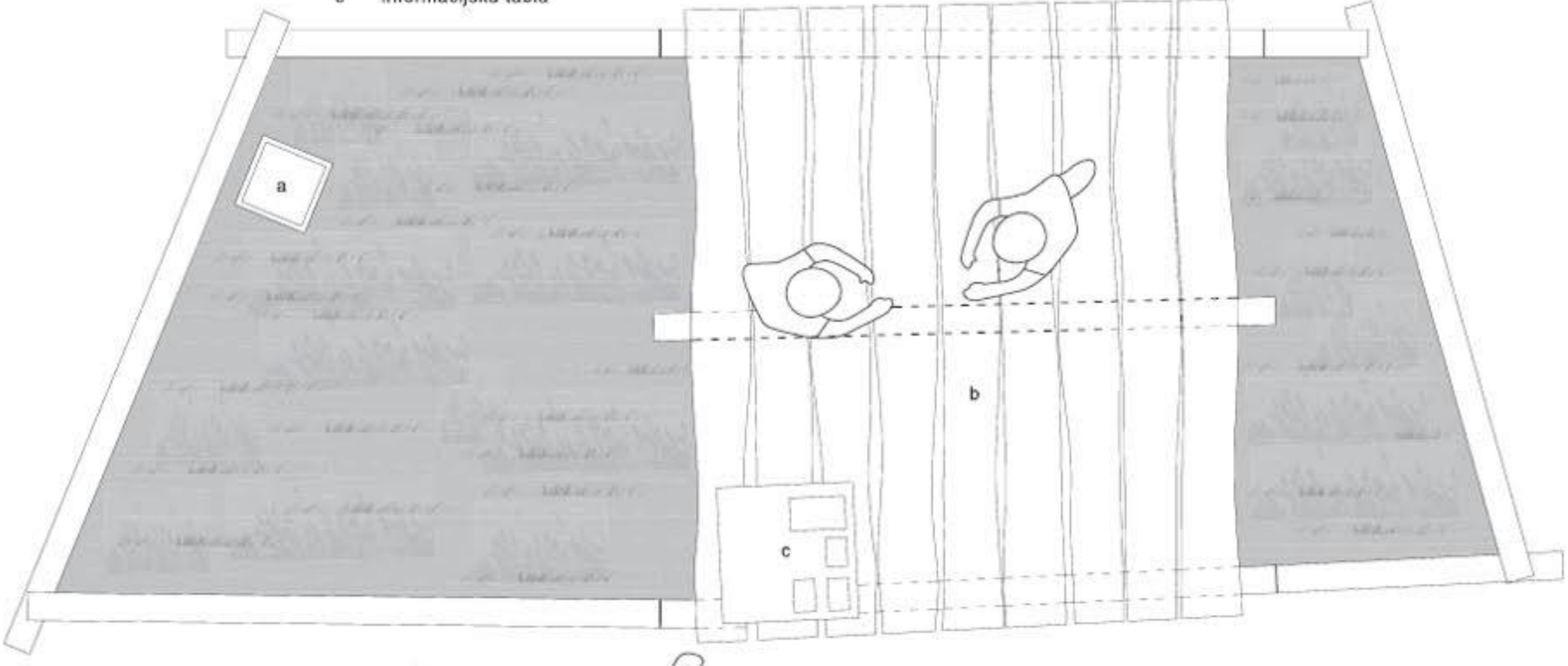
- 1 zastiralna stena
- 2 gomila z "mizo"
- 3 brv

lesena brv , tloris in prezrez, m 1:20



gomila z "mizo", tloris, m 1:20

- a koš za smeti
- b večnamenska lesena površina
- c informacijska tabla



gomila, prezrez, m 1:20

