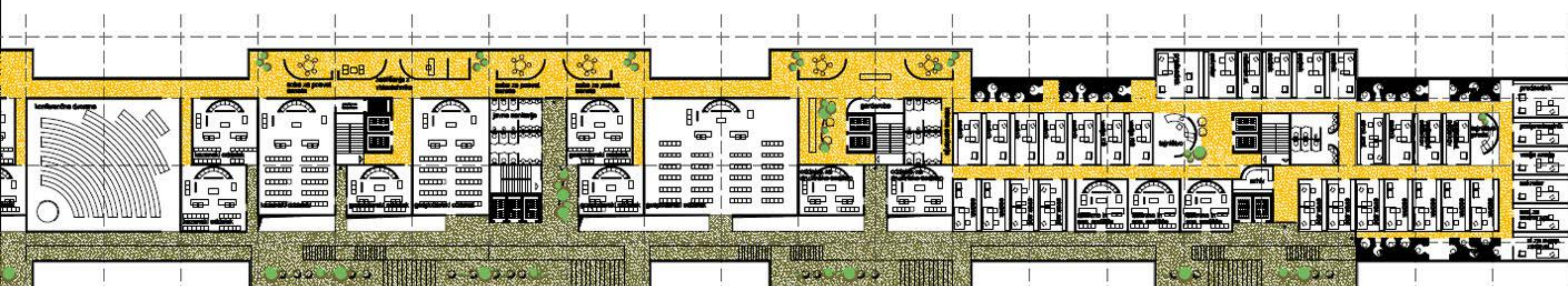
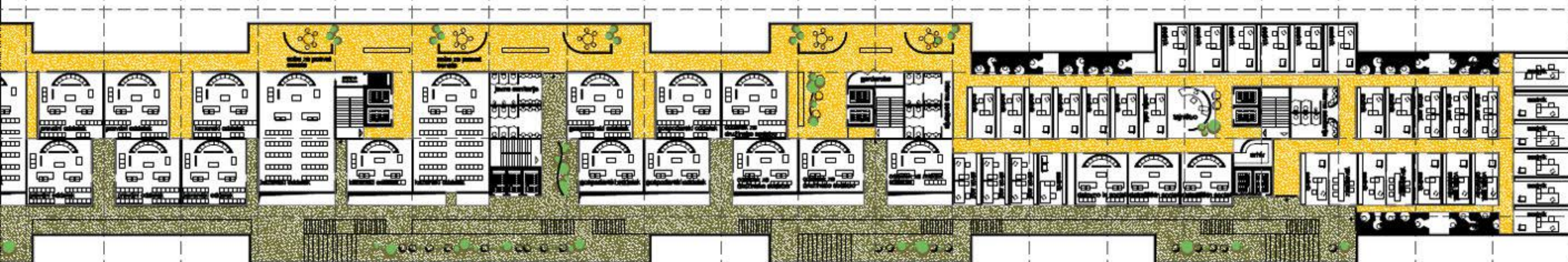


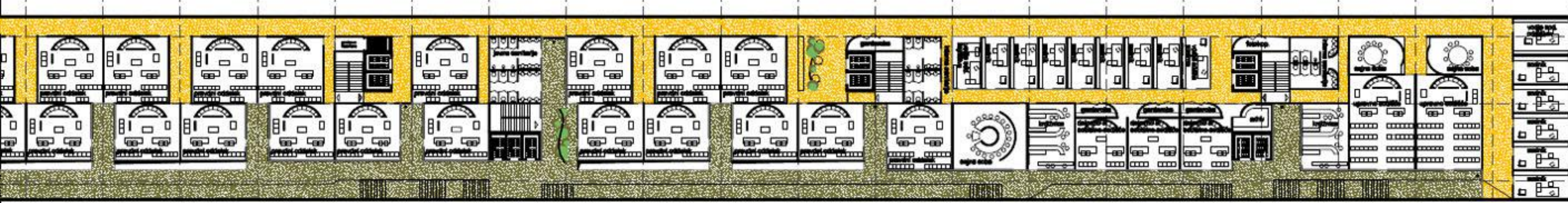
4. NADSTROPJE



3. NADSTROPJE



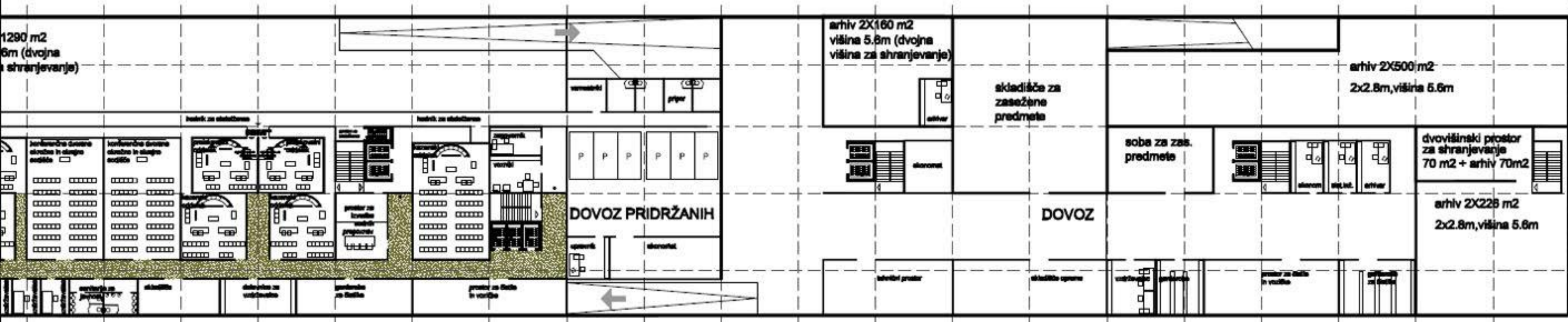
2. NADSTROPJE



1. NADSTROPJE



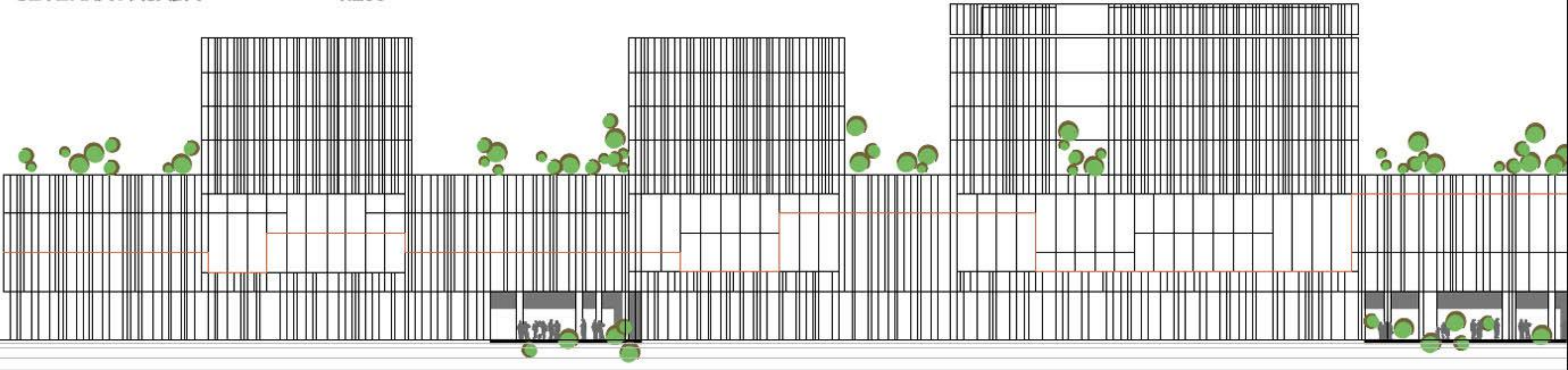
PRITLIČJE



1. KLET 1:250

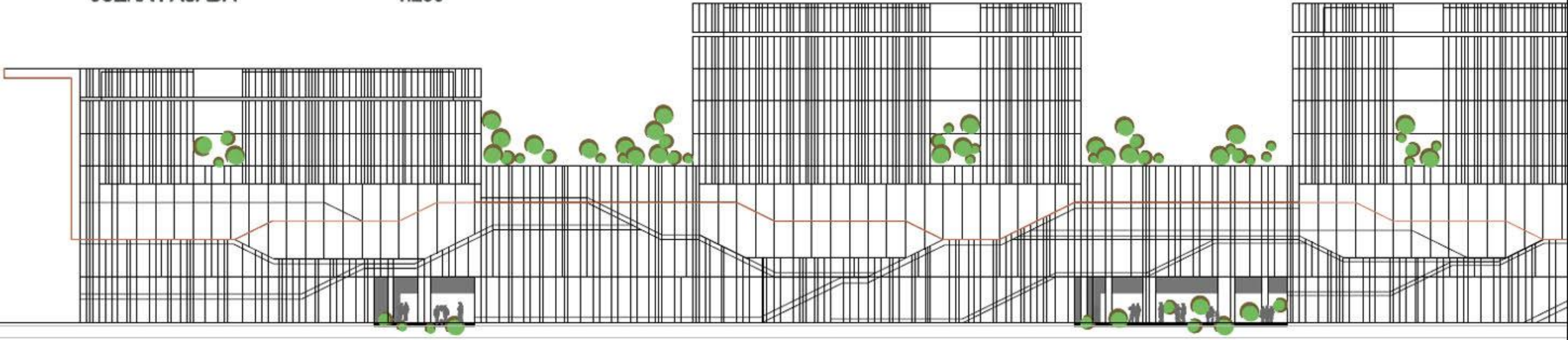
SEVERNA FASADA

1:250



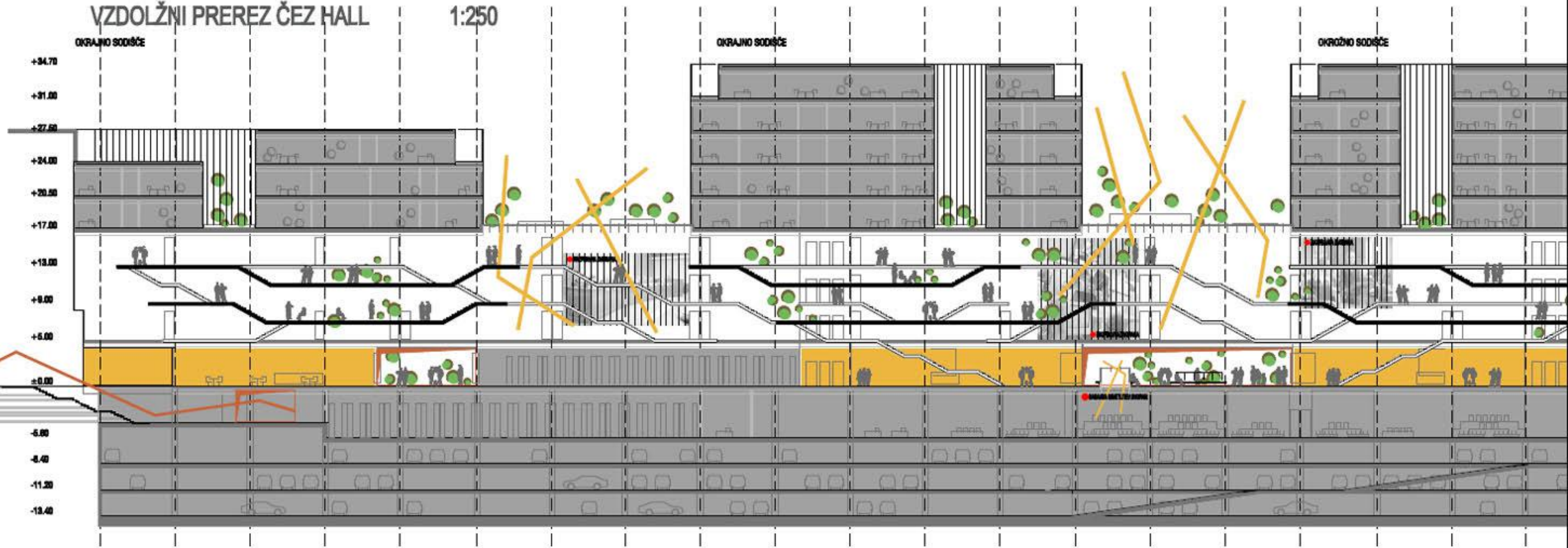
JUŽNA FASADA

1:250



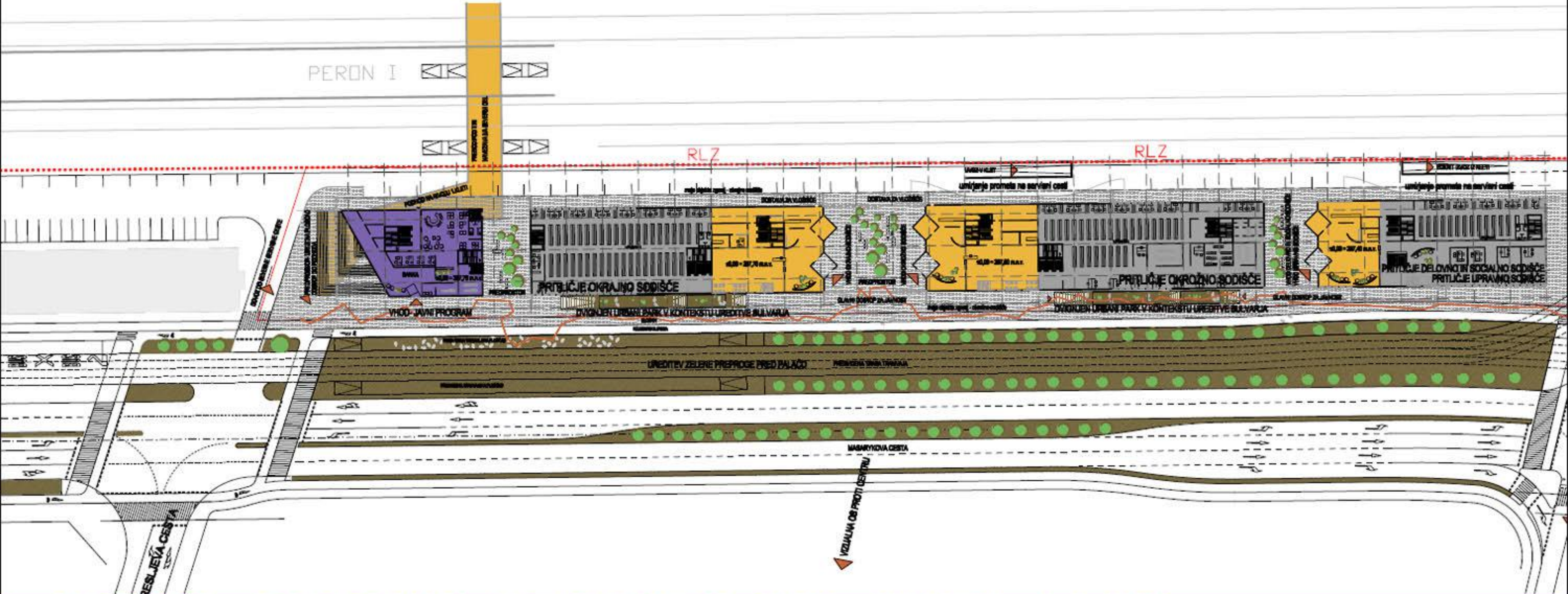
VZDOLŽNI PREREZ ČEZ HALL

1:250



SITUACIJA

1:500



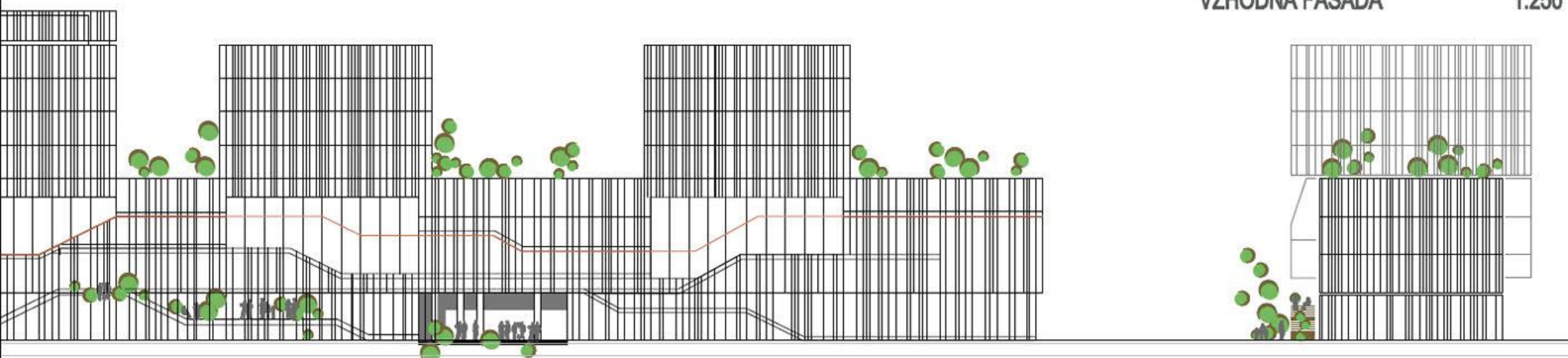
ZAHODNA FASADA

1:250



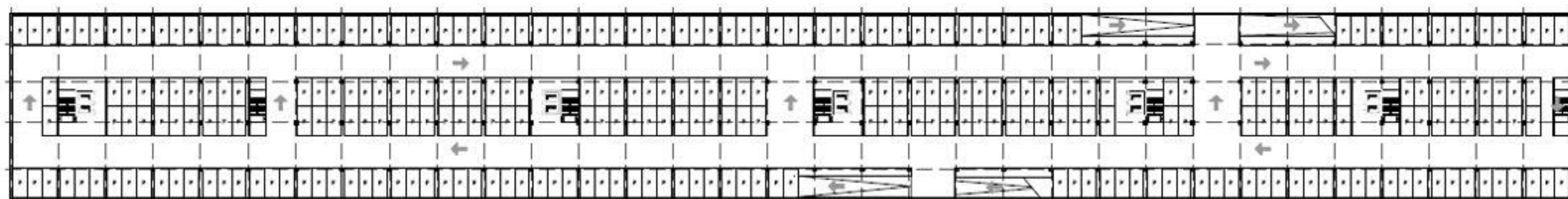
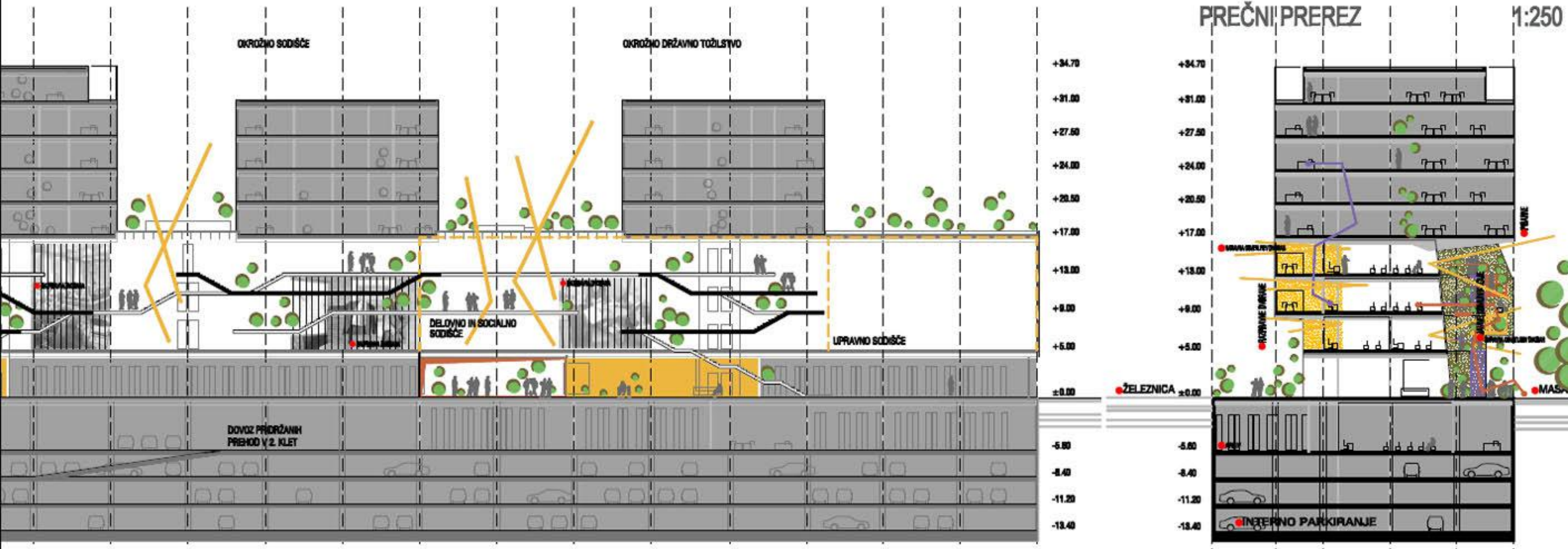
VZHODNA FASADA

1:250

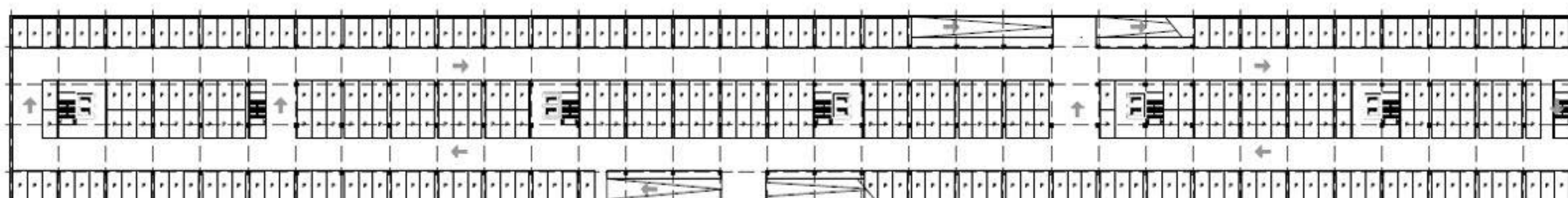


PREČNI PREREZ

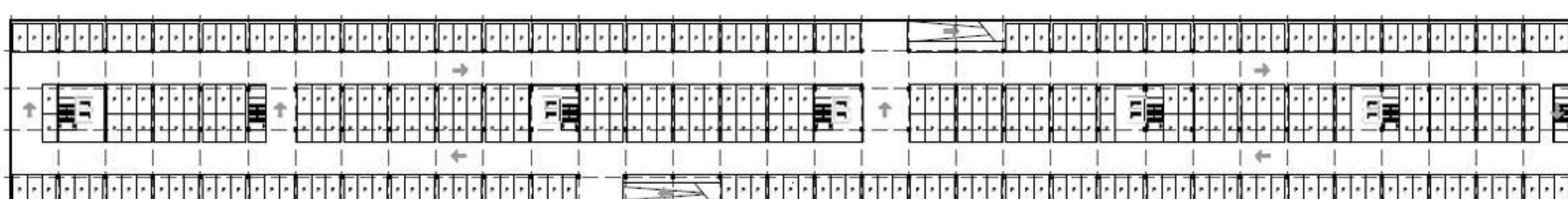
1:250



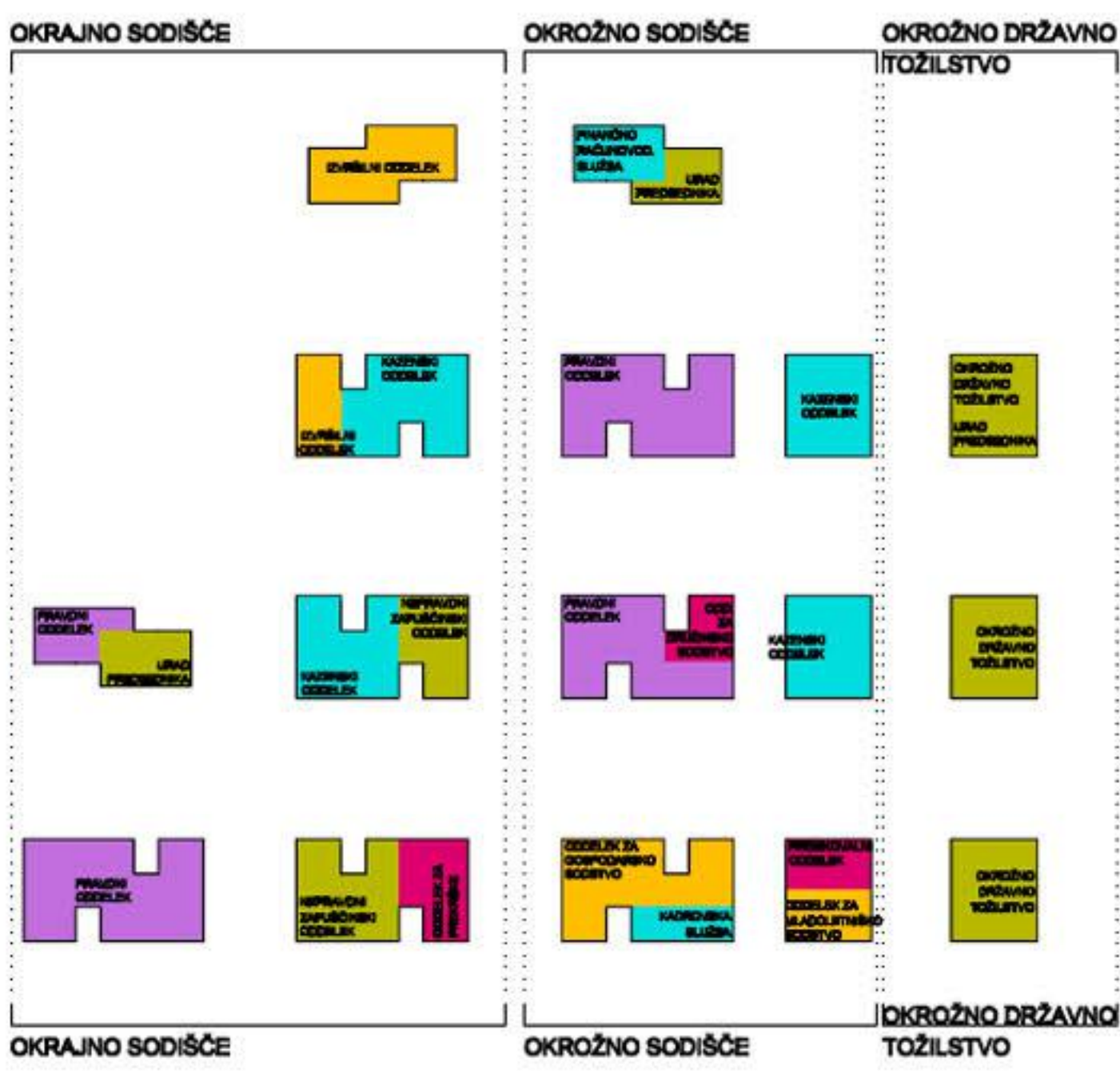
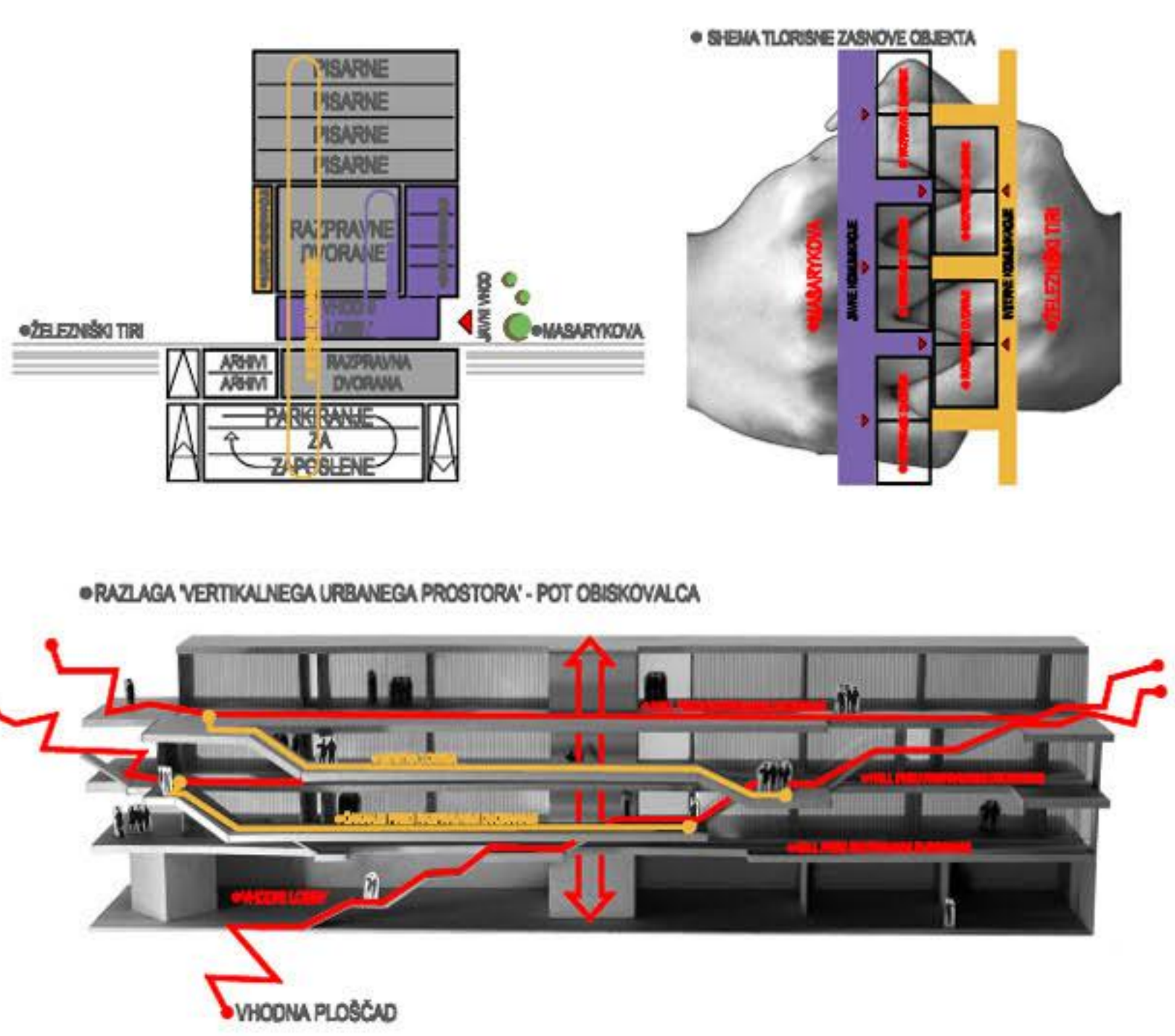
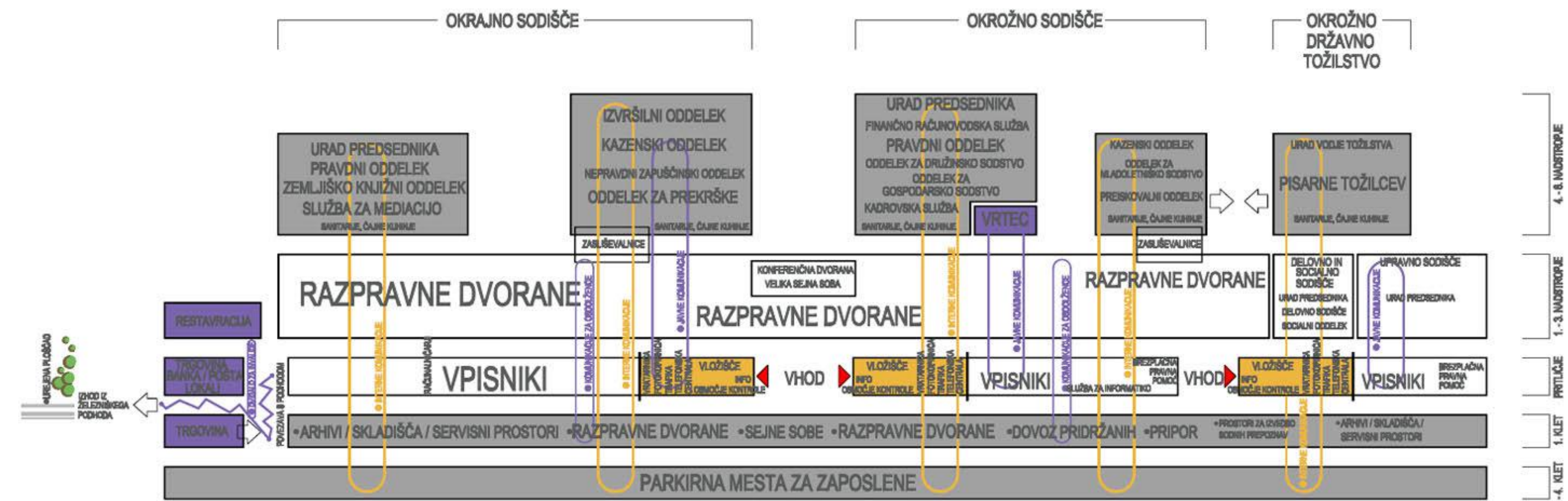
TLORIS 2. KLETI 305 PM



TLORIS 3. KLETI 310 PM



TLORIS 4. KLETI 326 PM



OKROŽNO SODIŠČE V LJUBLJANI	
URAD PREDSEDNIKA	174 m ²
KAZENSKI ODDELEK	1872 m ²
ODDELEK ZA MLADLETNIŠKO SODSTVO	248 m ²
PREISKOVALNI ODDELEK	878 m ²
PRAVNI ODDELEK	2814 m ²
ODDELEK ZA GOSPODARSKO SODSTVO	1783 m ²
ODDELEK ZA DRUŽINSKO SODSTVO	243 m ²
SLUŽBA ZA BREZPLAČNO PRAVNO POMOČ	118 m ²
OSTALI PROSTORI IN TISNENI PROSTORI	786 m ²
KONFERENČNE DVORANE, SEJNE SOBE	786 m ²
FINANČNO RAČUNOVODSKA SLUŽBA	188 m ²
KADROVSKA SLUŽBA	104 m ²
BIGRAJ	8145 m ²
KLET	1948 m²
OKRAJNO SODIŠČE V LJUBLJANI	
URAD PREDSEDNIKA	178 m ²
KAZENSKI ODDELEK	1887 m ²
ODDELEK ZA PREKRŠKE	1482 m ²
PRAVNI ODDELEK	2708 m ²
NEPRAVNI ZAPUŠČINSKI ODDELEK	1112 m ²
IZVRŠILNI ODDELEK	1871 m ²
ZEMLJIŠKO KNJIŽNI ODDELEK	138 m ²
OSTALI PROSTORI IN TISNENI PROSTORI	884 m ²
KONFERENČNE DVORANE, SEJNE SOBE	884 m ²
BIGRAJ	8897 m ²
KLET	2168 m²
OKROŽNO DRŽAVNO TOŽILSTVO V LJUBLJANI	
URAD VOJGE TOŽILSTVA	1375 m ²
OSTALI PROSTORI IN TISNENI PROSTORI	371 m ²
BIGRAJ	1749 m ²
KLET	410 m²
DELOVNO IN SOCIALNO SODIŠČE	
URAD PREDSEDNIKA	130 m ²
DELOVNO SODIŠČE	889 m ²
SOCIALNI ODDELEK	911 m ²
OSTALI PROSTORI IN TISNENI PROSTORI	140 m ²
BIGRAJ	1387 m ²
KLET	1080 m²
UPRAVNO SODIŠČE	
URAD PREDSEDNIKA	1088 m ²
OSTALI PROSTORI IN TISNENI PROSTORI	383 m ²
BIGRAJ	1389 m ²
KLET	148 m²
SPREMLJEVALNI PROGRAM	
RESTAVRACIJA	786 m ²
VRTIČ	478 m ²
TRGOVINA	489 m ²
BANKA	280 m ²
LOKAL	128 m ²

Vertikalni trg
 Umanjkanje javnega prostora – sodnega trga – pred palačo zasnovana nadomesti s superimpozicijo javnega dogajanja na samo fasado palače. Z neposredno vizualno komunikacijo med javnim na ulici in javnim v hiši se vzpostavi nekakšen »vertikalni trg«; sodobna interpretacija tradicionalnega vzorca.

Mestni vogal
 Urbano vozlišče ob izteku železniškega podhoda, ki smiselno zaključi os Zupaničeva jama – podhod – Resljeva cesta. »Mestni vogal« z izstopnim stopniščem usmerjenim proti mestu funkcionira v treh nivojih; lokali z javnimi sanitarijami v suterenu, lokali konzolno nad izhodom v pritličju in restavracija sodišča s pogledom na mestni vrvež trga OF.

Urbani linearni park
 Ureditvev pred hišo povzema krajinsko arhitekturno zasnovano predvideno z zazidalnim načrtom z ureditvijo zelene preproge pred sodno palačo kot rezervatom za mestno železnico. Linearni park vzdolž palače povežejo s hišo tlakovane površine za pešce, ki pod previsevajočimi deli zgradbe preidejo v dvignjene urbane terase za posedanje mimoidočih in vzpostavljajo vizualno-prostorsko enovitost z notranjostjo.

Transparentnost
 Občutek transparentnosti preveva novo sodno palačo. S transparentnostjo stavbe lahko odkrivamo njeno notranjo strukturo in dejavnost.

Čitljivost
 Najboljši prostori so namenjeni očem javnosti. Vse javne površine imajo zunanji razgled, da se lahko obiskovalci znajdejo, kjerkoli v stavbi že so.

Flexibilnost
 Razpravne dvorane so zasnovane tako, da je v prihodnosti možna drugačna razporeditev in velikost. Dvorane se lahko povečajo ali zmanjšajo. Pisarne sodnikov so fleksibilne tudi kar se tiče velikosti. Če bo v prihodnosti opuščen sistem dela posameznikov v ločenih pisarnah, jih bo prav mogoče spremeniti v pisarne odprtega tipa.

Gibanje
 Stavba je zasnovana tako, da vzpodbuja gibanje in komunikacijo.

