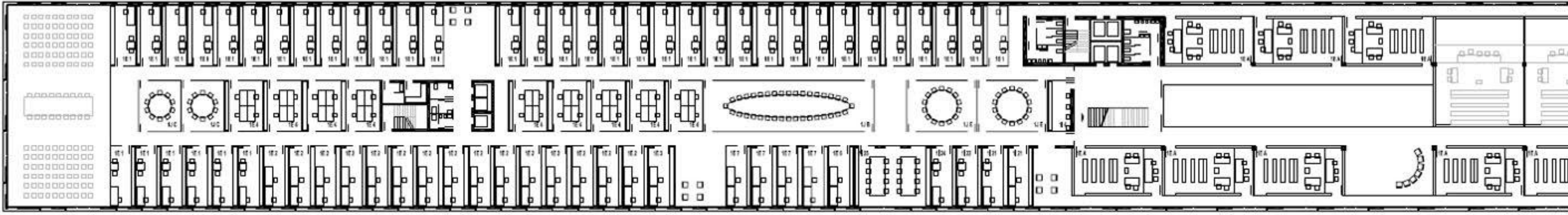
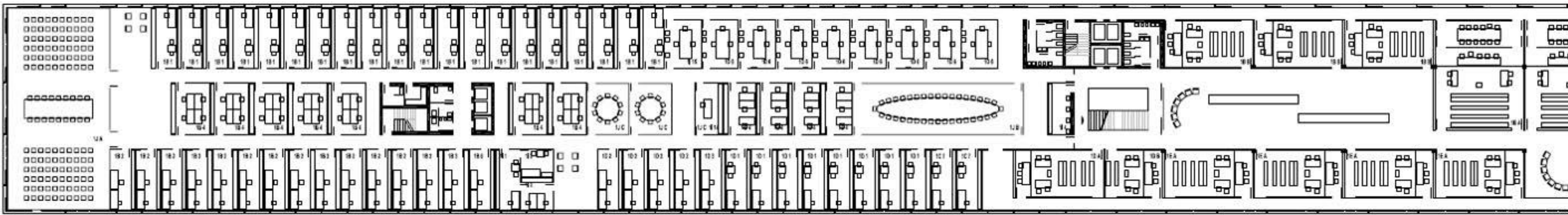


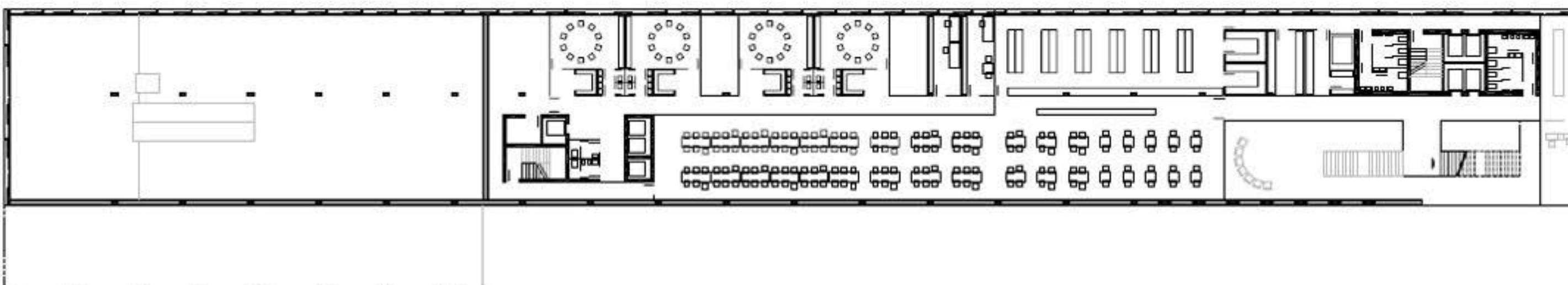
OKROŽNO SODIŠČE: urad predsednika, gospodarsko sodstvo, družinsko sodstvo, mladoletniško sodstvo, BPP



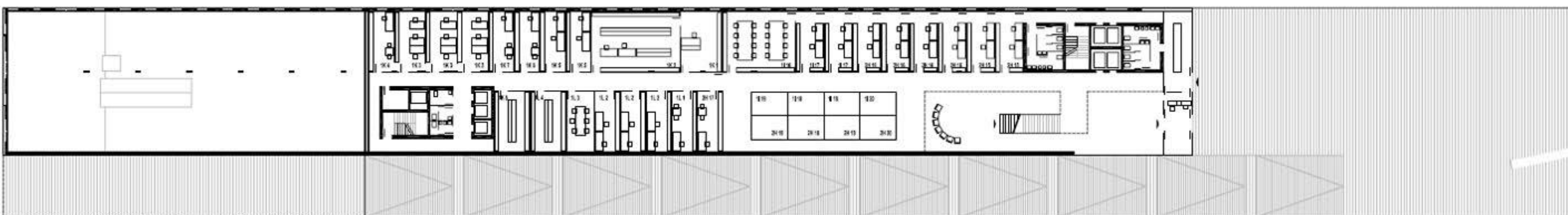
OKROŽNO SODIŠČE: pravdni oddelek



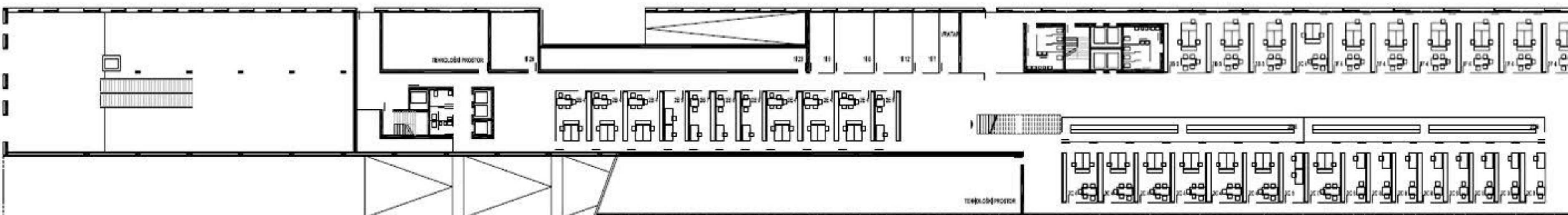
OKROŽNO SODIŠČE: kazenski oddelek, preiskovalni oddelek



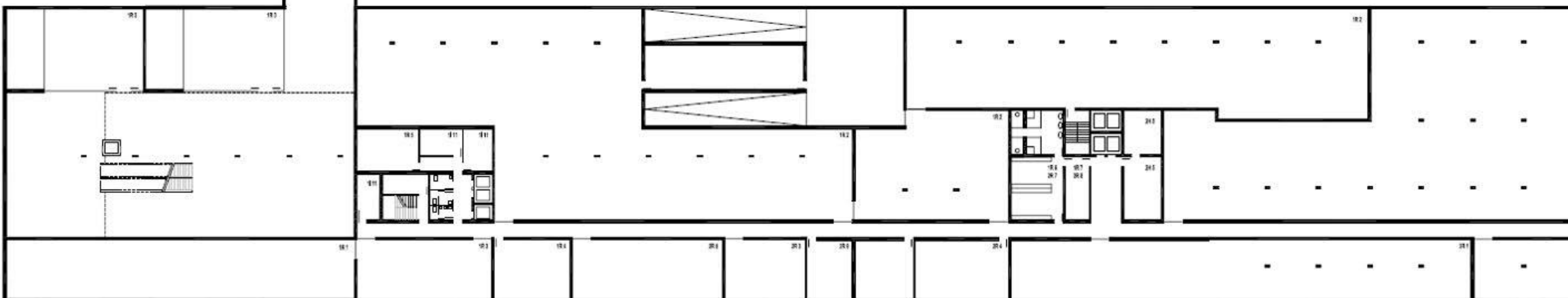
VRTEC, RESTAVRACIJA



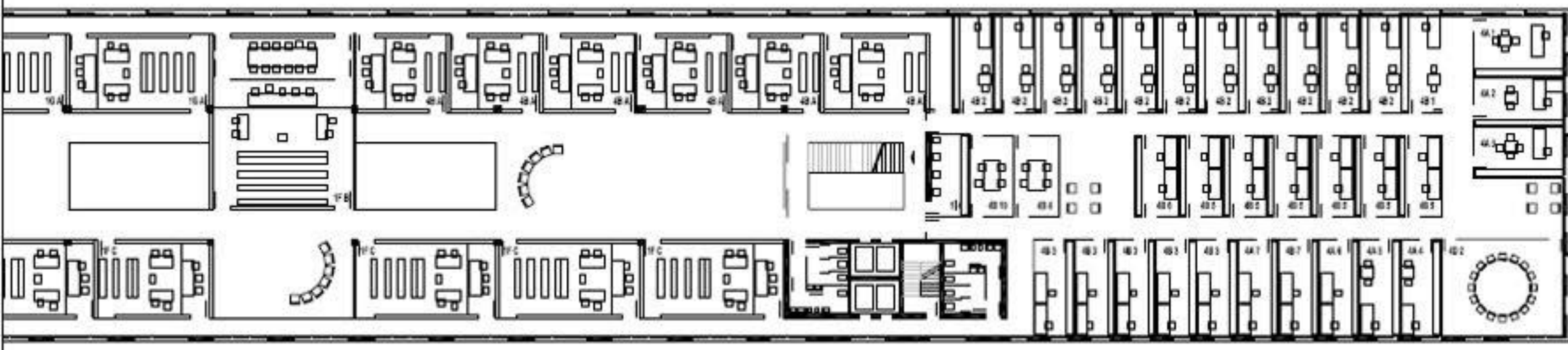
OKROŽNO IN OKRAJNO SODIŠČE: vhod, vložišča



OKROŽNO IN OKRAJNO SODIŠČE: vpisniki

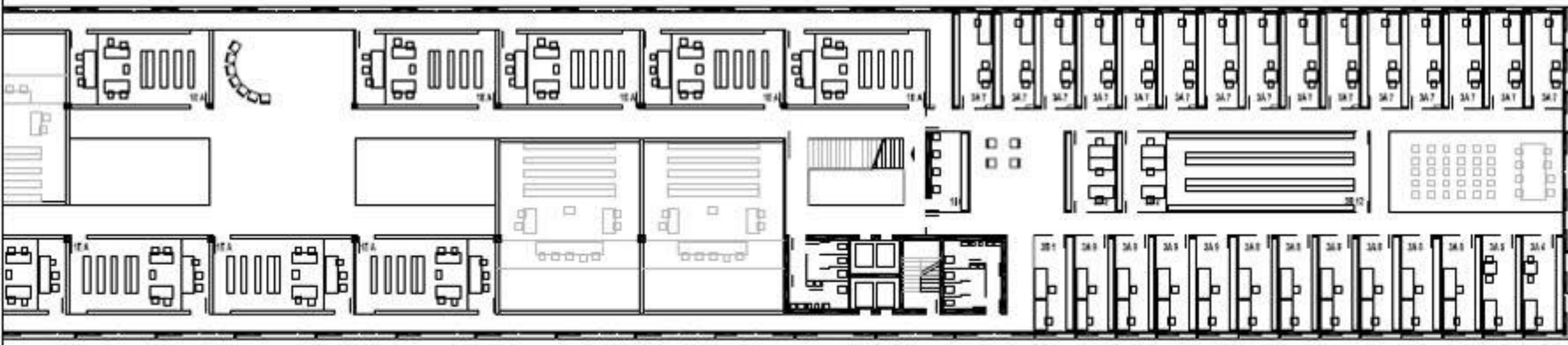


OKROŽNO IN OKRAJNO SODIŠČE: arhivi, tehnični prostori



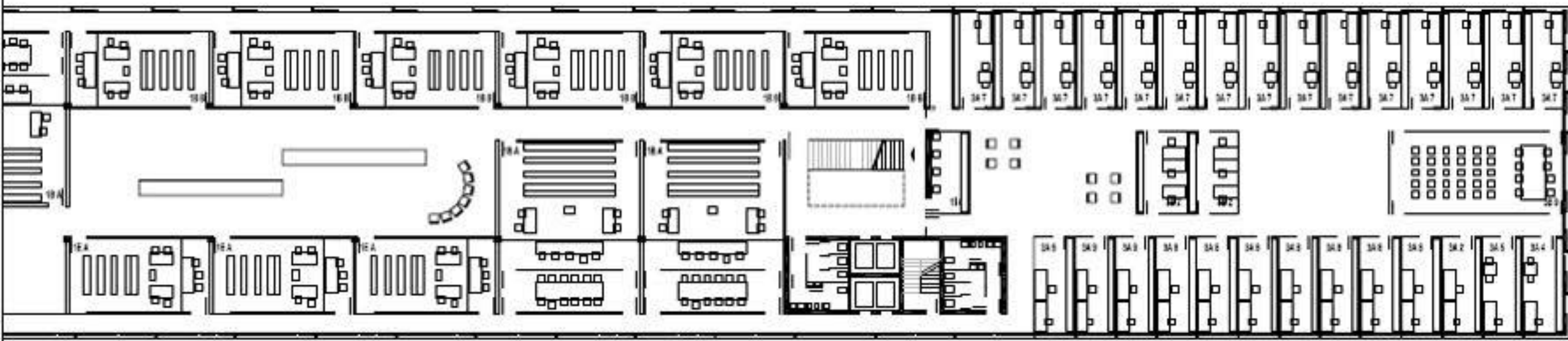
DELOVNO SODIŠČE

5



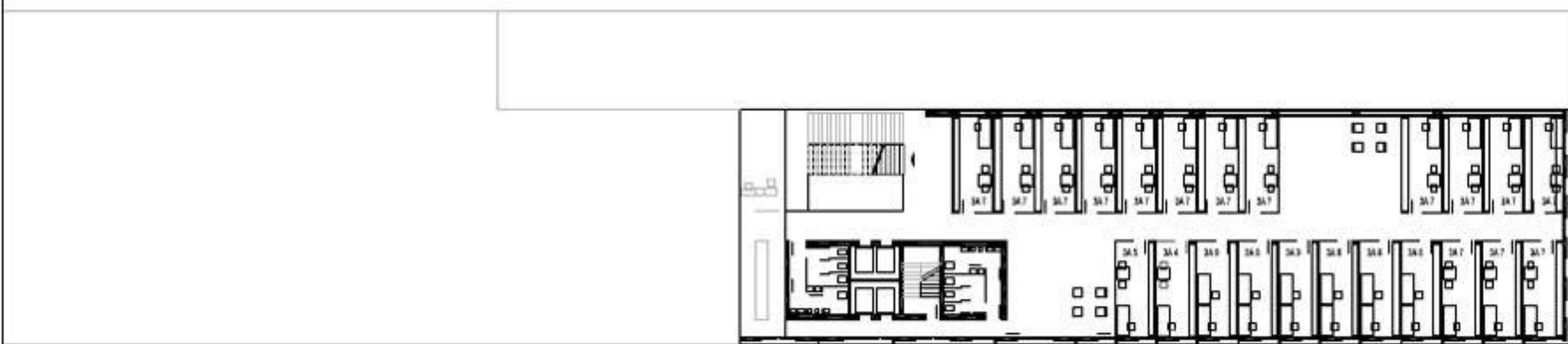
OKROŽNO DRŽAVNO TOŽILSTVO: tožilci

4



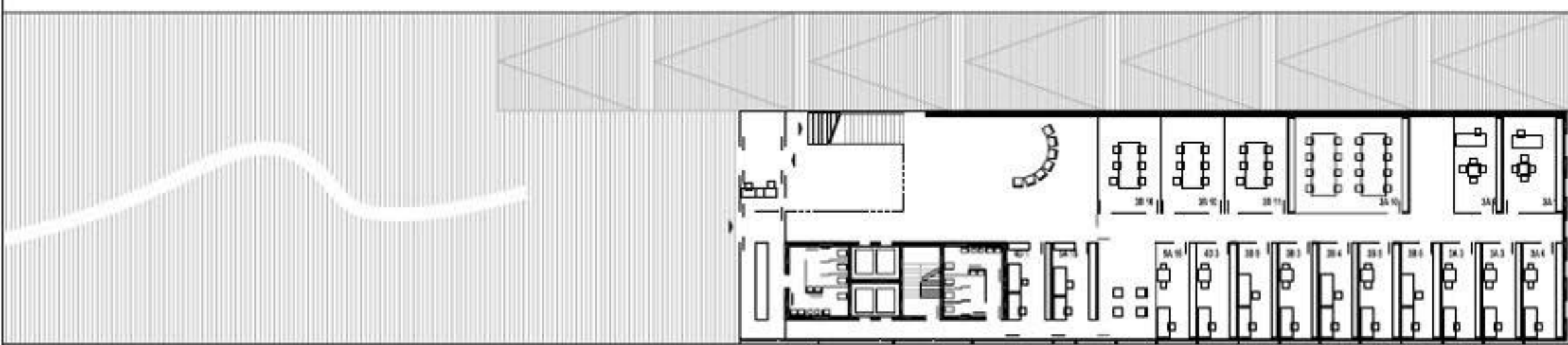
OKROŽNO DRŽAVNO TOŽILSTVO: tožilci

3



OKROŽNO DRŽAVNO TOŽILSTVO: tožilci

2



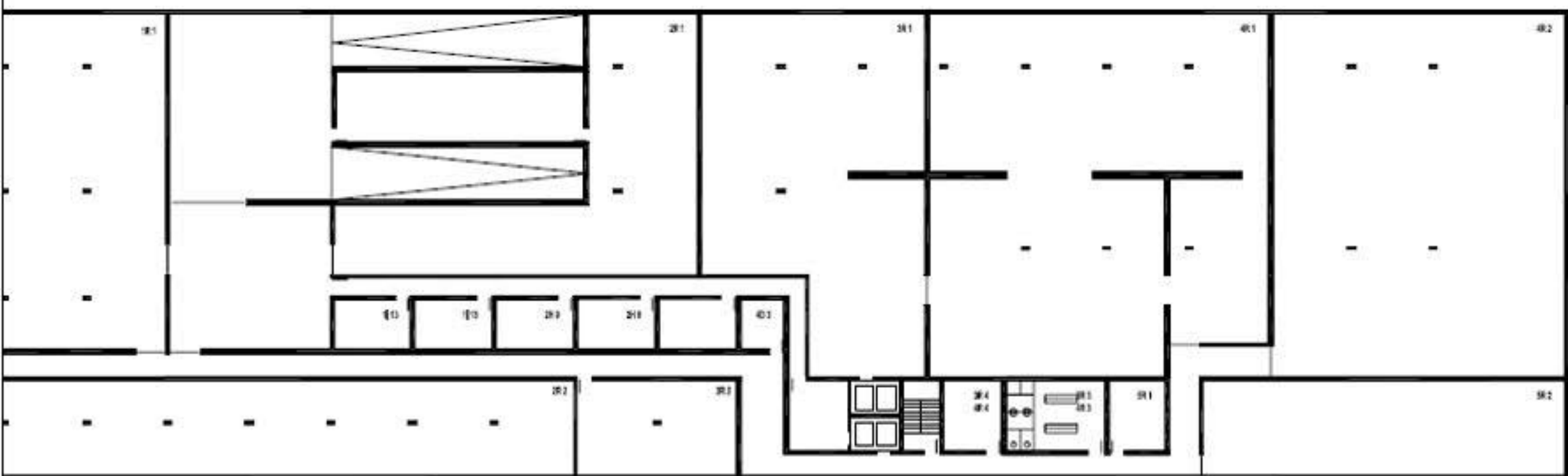
OKROŽNO DRŽAVNO TOŽILSTVO, DELOVNO IN SOCIALNO SODIŠČE, UPRAVNO SODIŠČE: vhod, vložišča

1



OKROŽNO DRŽAVNO TOŽILSTVO, DELOVNO IN SOCIALNO SODIŠČE, UPRAVNO SODIŠČE: vplsniki

P



OKROŽNO DRŽAVNO TOŽILSTVO, DELOVNO IN SOCIALNO SODIŠČE, UPRAVNO SODIŠČE: arhivi, tehnični prostor

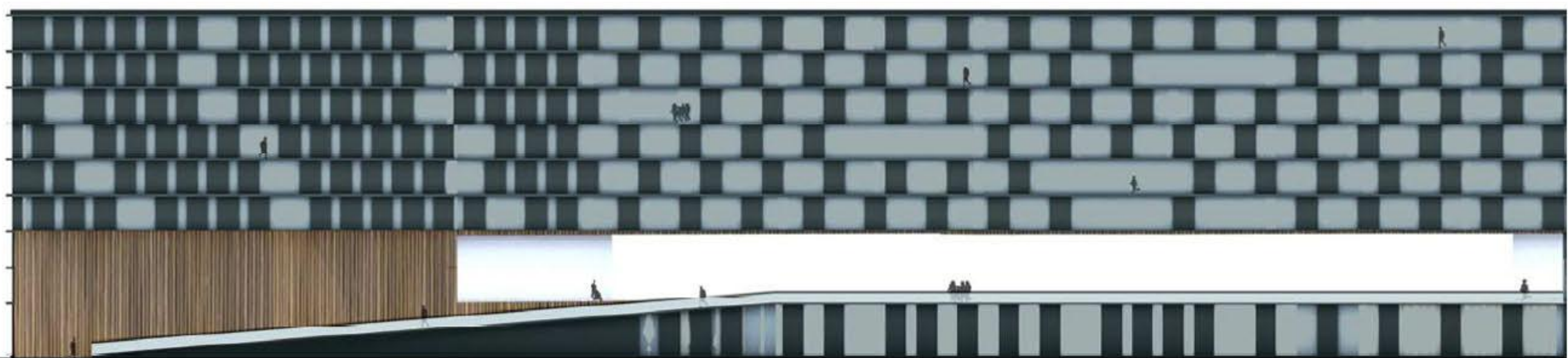
K1

Table with multiple columns and rows, likely a schedule or specification table. The columns include various technical details and numerical values.

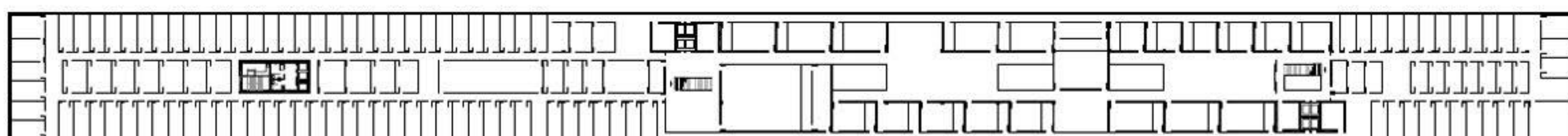
Table with multiple columns and rows, likely a schedule or specification table. The columns include various technical details and numerical values.



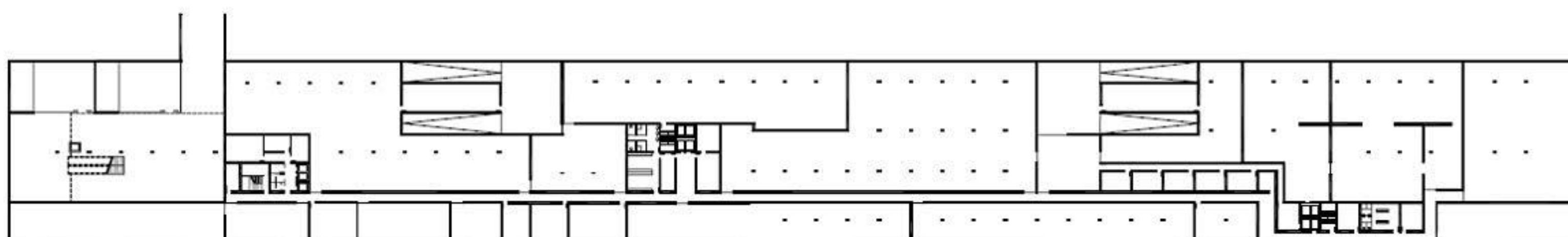
JUŽNA FASADA



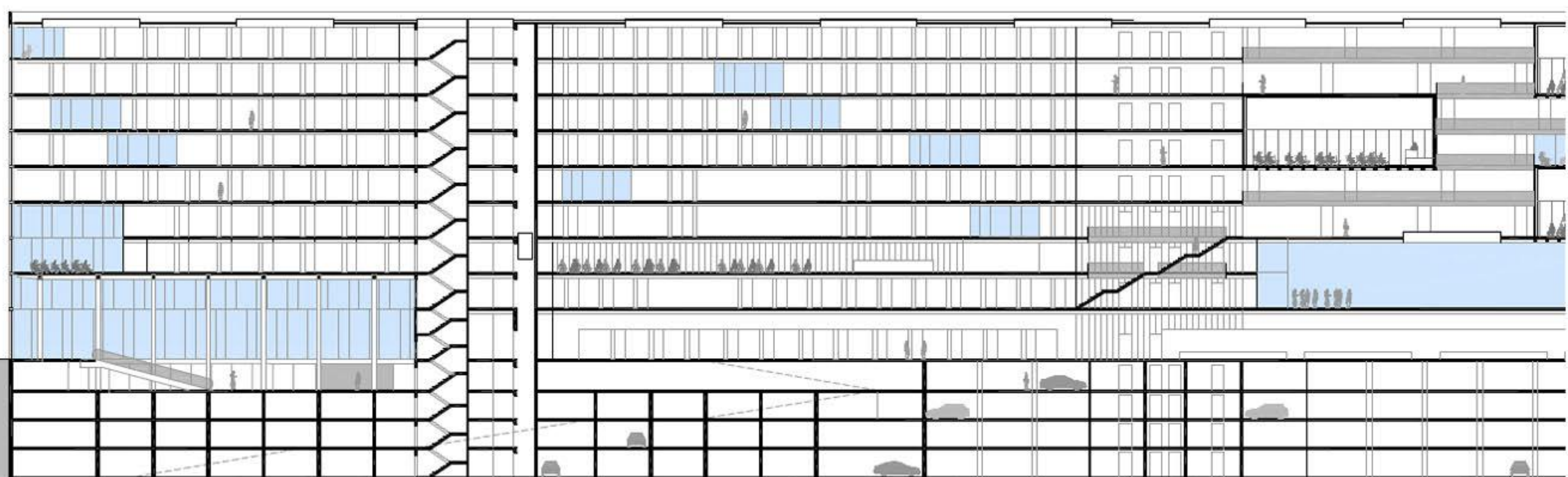
SEVERNA FASADA



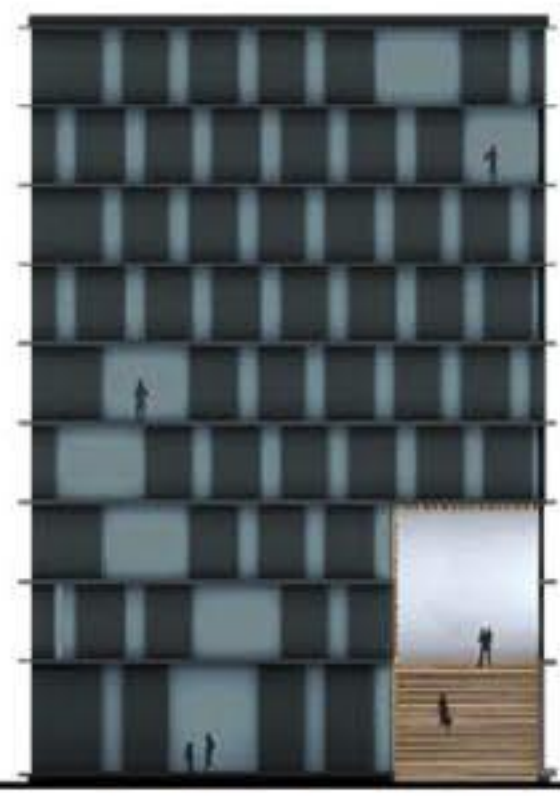
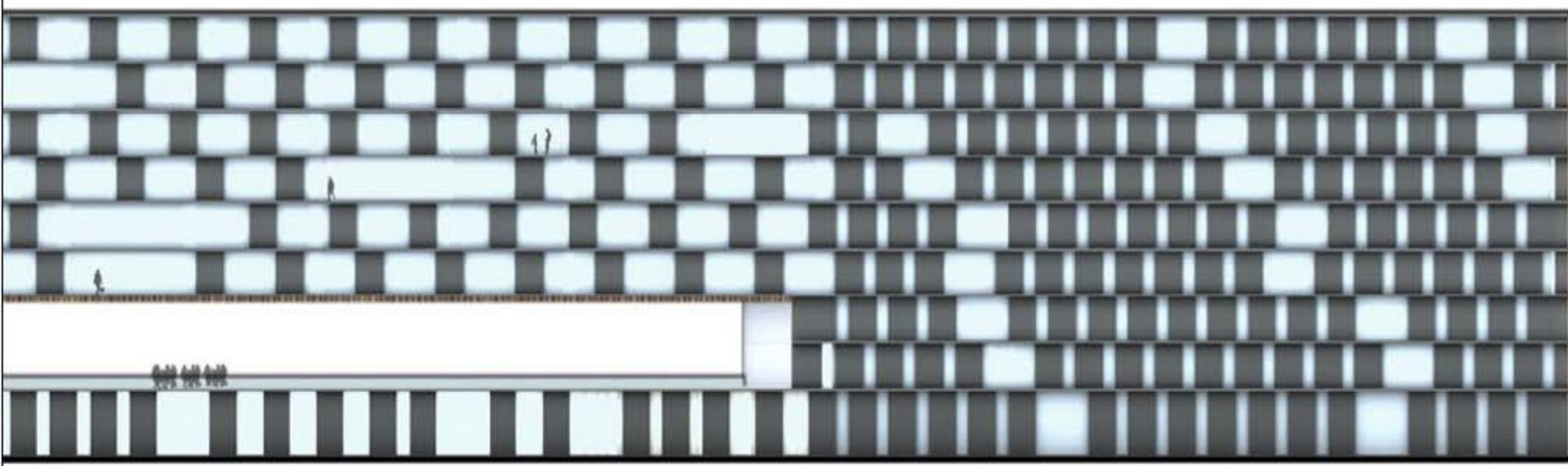
TLORIS 5. NADSTROPJA m=1:500



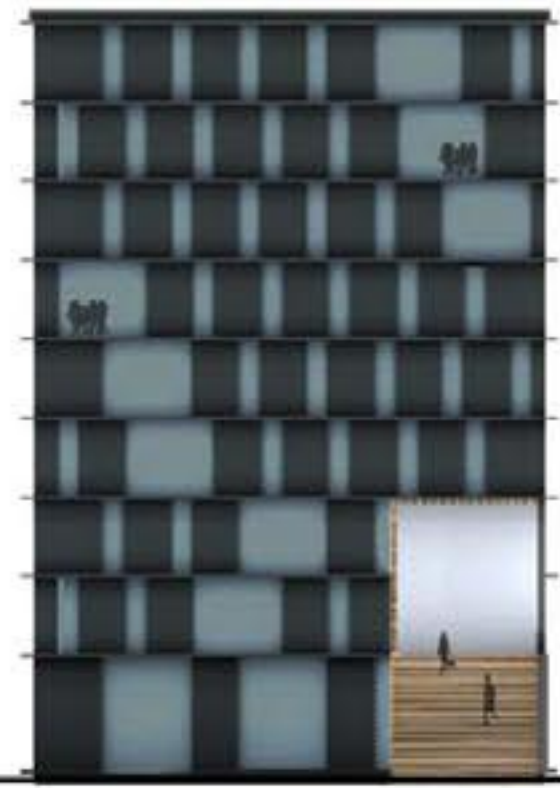
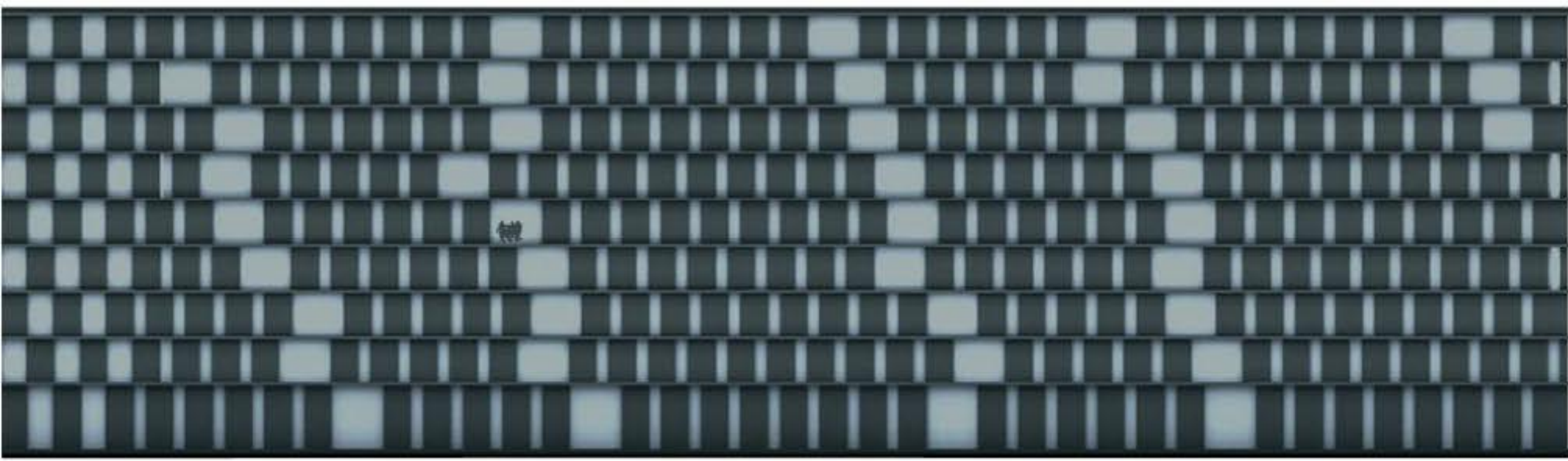
TLORIS 1. KLETI m=1:500



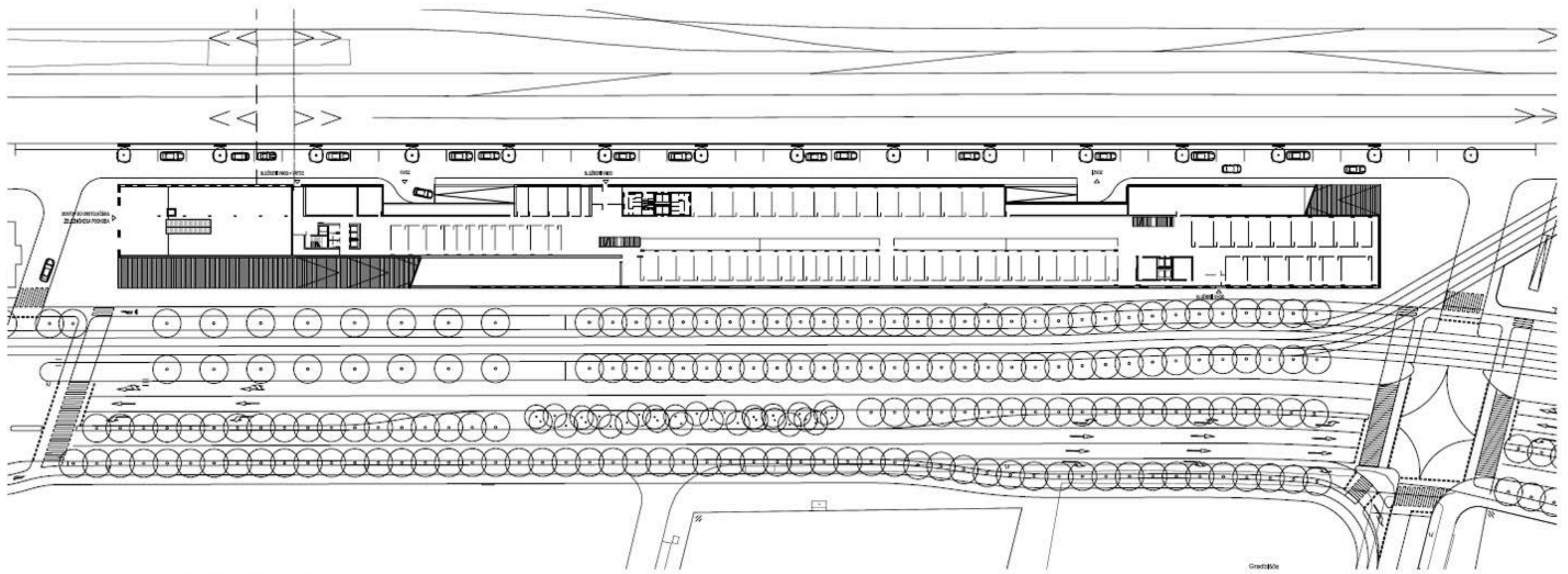
VZDOLŽNI PREREZ



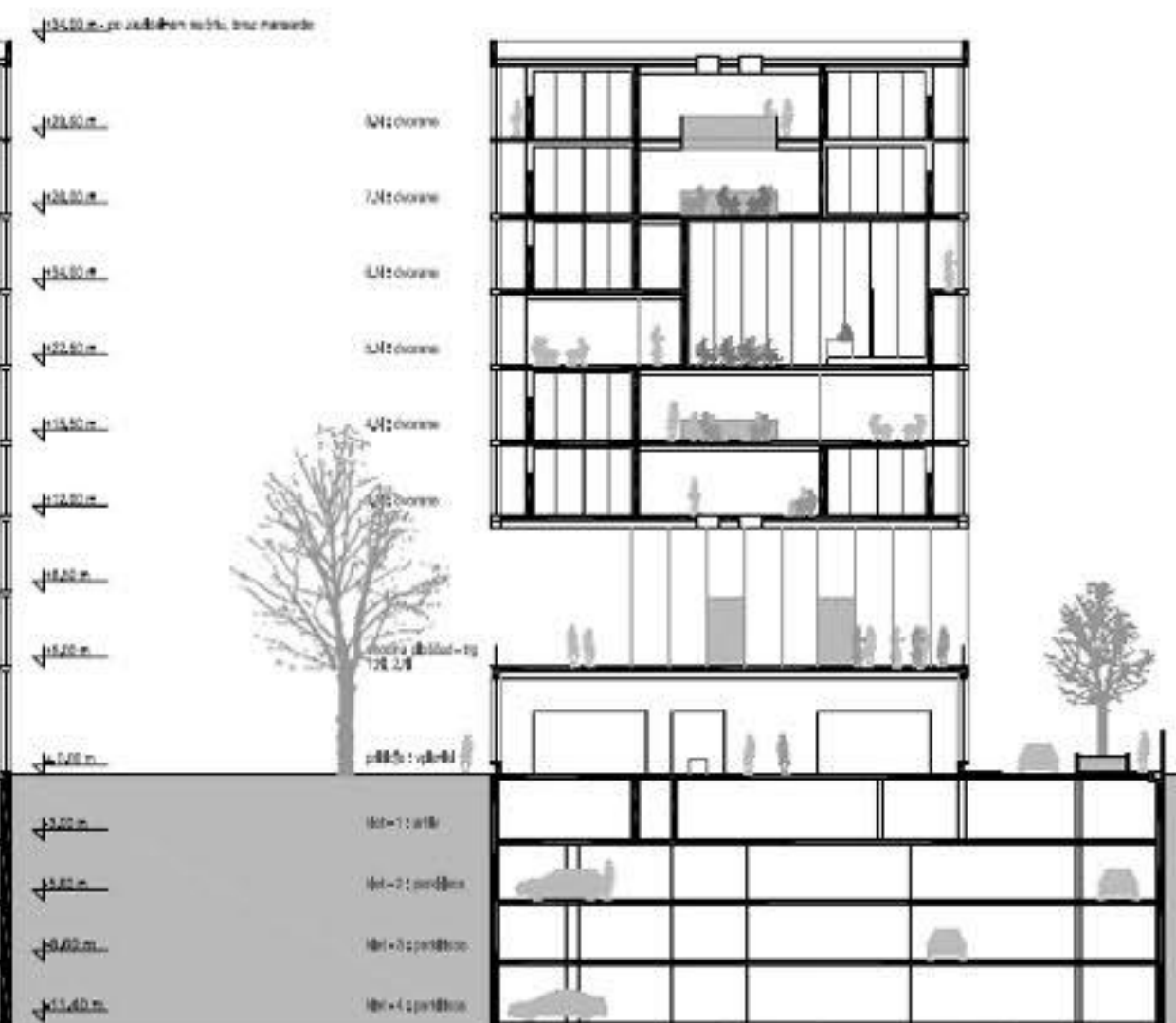
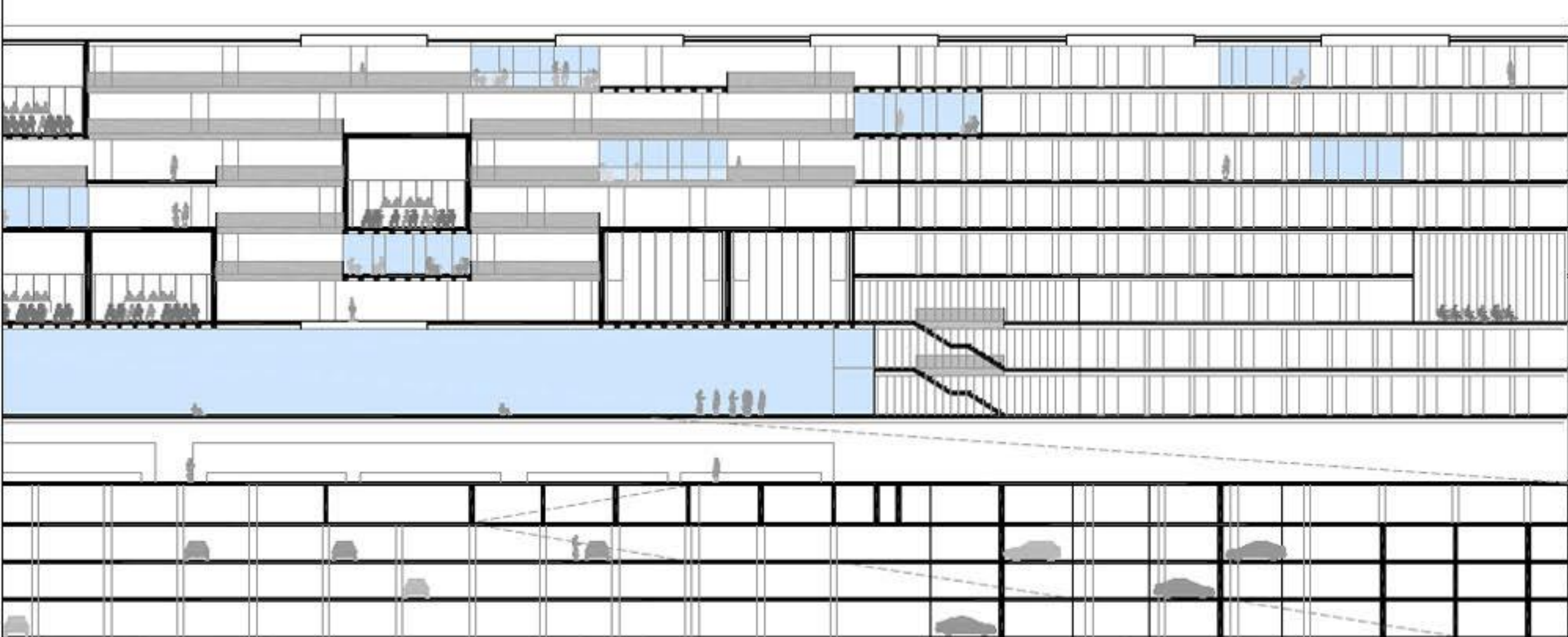
VZHODNA FASADA



ZAHODNA FASADA



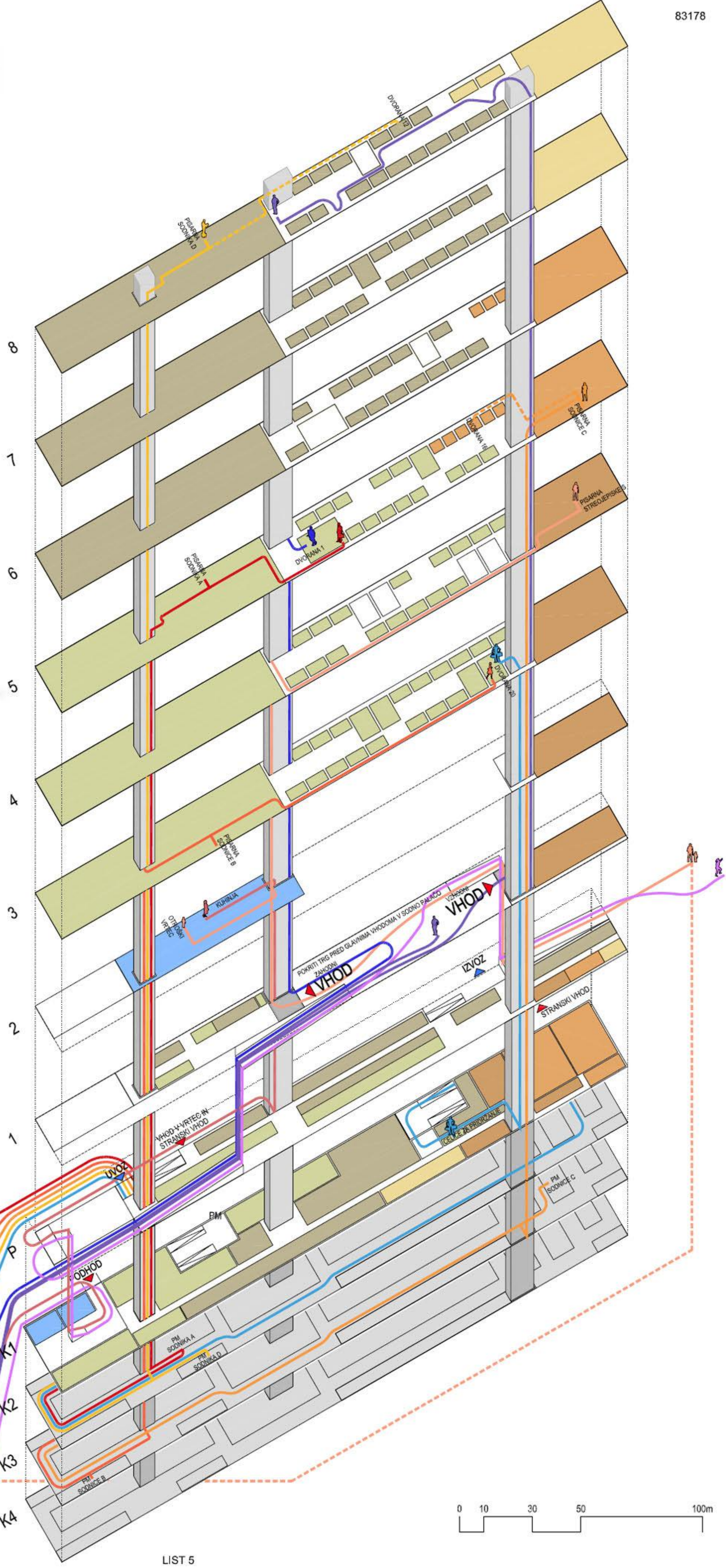
UREDITVENA SITUACIJA



PREČNI PREZ



- OKRAJNO SODIŠČE
- OKROŽNO SODIŠČE
- OKROŽNO IN DRŽAVNO TOŽILSTVO
- DELOVNO IN SOCIALNO SODIŠČE
- UPRAVNO SODIŠČE
- POŠTA, BANKA, VRTEC
- JEDRA, KOMUNIKACIJE



SHEMA DELOVANJA SODNE PALAČE V LJUBLJANI
 DATUM: 7. APRIL 2009, URA: 10:37

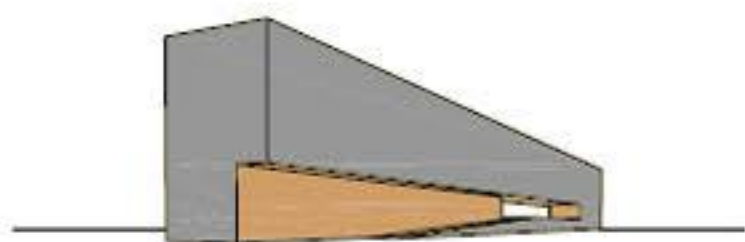
- SODNIK A, SODNIK OKROŽNEGA SODIŠČA V LJUBLJANI
 RAZPRAVA NA OKROŽNEM SODIŠČU, ETAŽA 3, DVORANA 20 OB 10,15
- SODNICA B, SODNICA OKROŽNEGA SODIŠČA V LJUBLJANI
 RAZPRAVA NA OKRAJNEM SODIŠČU, ETAŽA 3, DVORANA 10 OB 10,30
- SODNICA C, SODNICA DELOVNEGA SODIŠČA V LJUBLJANI
 RAZPRAVA NA OKRAJNEM SODIŠČU, ETAŽA 5, DVORANA 16 OB 11,30
- SODNIK D, SODNIK OKRAJNEGA SODIŠČA V LJUBLJANI
 RAZPRAVA NA OKRAJNEM SODIŠČU, ETAŽA 6, DVORANA 12 OB 12,30
- KRIMINALEC K, OBTOŽEN ROPA BANČNE POSLOVALNICE
 RAZPRAVA NA OKROŽNEM SODIŠČU, ETAŽA 3, DVORANA 20 OB 10,15
- POLITIK P - OBTOŽEN KORUPCIJE
 RAZPRAVA NA OKROŽNEM SODIŠČU, ETAŽA 5, DVORANA 1 OB 10,15
- KUHARICA F, ZAPOSLENA V RESTAVRACIJI NA SODIŠČU
 PREDPRIPRAVA HRANE ZA RESTAVRACIJO
- STROJEPISKA S, ZAPOSLENA NA SOCIALNEM SODIŠČU
 DELOVNO MESTO V ETAŽI 5, OTROKA V VRTCU NA SODIŠČU
- NOVINARJA N IN J, HON, SODELAVCA KOMERCIJALNE TELEVIZIJE
 NA POKRITEM TRGU PRED VHODOM N ČAKA NA INTERVJU Z ODVETNIKOM POLITIKA P
 J PA IŠČE SODNIKA D ZA INTERVJU
- FIZIOTERAPEVTKA M, ZAPOSLENA V UKC
 NA DELO SE VOZI Z VLAKOM IZ KAMNIKA IN GRE PEŠ DO POLIKLINIKE



POGLLED NA SODNO PALAČO Z MASARYKOVE PROTI VZHODU

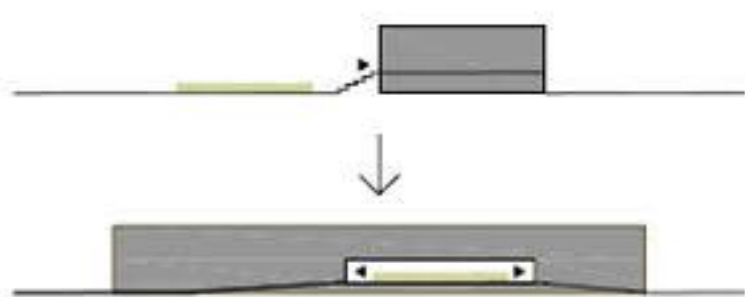


POGLLED NA SODNO PALAČO Z MASARYKOVE PROTI ZAHODU



1. JASNA, ZNAČILNA IN PREPOZNAVNA PODOBA OBJEKTA

Era ključnih nalog oblikovanja nove sodne palače je oblikovanje jasne, značilne in prepoznavne podobe objekta. Velika kvaliteta, ki jo imajo dobro načrtovane javne zgradbe v vseh časovnih obdobjih je prepoznavna ikonografska podoba. Za razliko od poslovnih objektov, ki so bili v začetnem načrtu predvideni na tem mestu, mora sodišče predstavljati določen poudarek v urbanističnem tkivu mesta. Jasna ikonografska podoba objekta je tako pomemben cilj oblikovanja objekta.



2. OBLIKOVANJE PRIMERNEGA PREDPROSTORA PRED VHODOM

Javni pred prostor pred vhodom je eden ključnih elementov sodne palače. Zaradi utesnjenosti parcele med prometno cesto in železnico smo večji javni pred prostor, pokrit trg, predvidel v dvoetažni praznini, preboju skozi objekt, ki se zgodi na višini 5m nad okoljskim terenom. Ta odprti zunanji prostor je tako dvignjen nad vsakdanjim življenjem ulice. In železniške postaje ter daje obiskovalcu primeren občutek ob vstopu v pomembno javno ustanovo.



3. MOST - UREDITEV RAZPRAVNIH DVORAN VISOKO NAD NIVOJEM ULICE

Ureditev vhodov, čakalnih in osrednjih komunikacijskih hodnikov na nivoju ceste, kakor je bilo predvideno v natečajnih podlagah, je po našem mnenju neprimerno, saj prometna cesta, proga hitre železnice in osrednja železniška postaja predstavljajo preveč vsakdanje ozadje za delovanje ene osrednjih mestnih in državnih institucij. Razpravne dvorane, ki predstavljajo osrednji element delovanja sodišča, smo tako organizirali v višjih etažah objekta nad osrednjim pokritim trgom, ki prebada objekti na nivoju 1. in 2. etaže. Del objekta v katerem so razpravne dvorane, se kot most razteza nad pokritim trgom, s katerega sta urejena glavna vhoda v sodno palačo. Tako most, kot središnji prostor srečevanja in povezovanja, predstavlja prostor, kjer se v sodišču srečajo nasprotni stranke in sodelujejo v procesih reševanja sporov.



4. LOČENE POTI STRANK IN SODNIKOV

Pri oblikovanju komunikacij znotraj objekta smo uporabili v določenem delu evropskih sodnih sistemov uporabljen sistem ločenih dostopov v razpravne dvorane za stranke in sodnike. Poleg varnostnih razlogov, ki so pridelali do razvoja tega organizacijskega tipa, je sistem zelo primeren tudi za delovanje rituala vstopanja in izstopanja iz dvorane. Sodniki vstopajo v dvorane po ločenih hodnikih, ki so speljani po zunanji strani osrednjega dela objekta. Na svoji poti do dvoran so tako vidni iz zunanosti e čimer dob delovanje sodišča nekakšno javno transparentnost.

5. UČINKOVITOST IN FLEKSIBILNOST HORIZONTALNE ORGANIZACIJE PROGRAMA

Kompaktni volumen v nasprotju s stolpčastim volumnom omogoča učinkovito nivojsko horizontalno razporeditev programa - razpravnih dvoran in pripadajočih internih delov posameznih oddelkov sodišč - ki maksimalno skrivašuje pod sodnikov in ostalih zaposlenih do razpravnih dvoran. Hkrati takšna zasnova ponuja fleksibilno točno organizacijo, ki omogoča tudi lažjo spreminjanje prostorske organizacije sodnega sistema v daljšem časovnem obdobju.

POGLLED NA NOTRANJI HALL



POKRITI TRG PRED VHODOM V SODNO PALAČO

