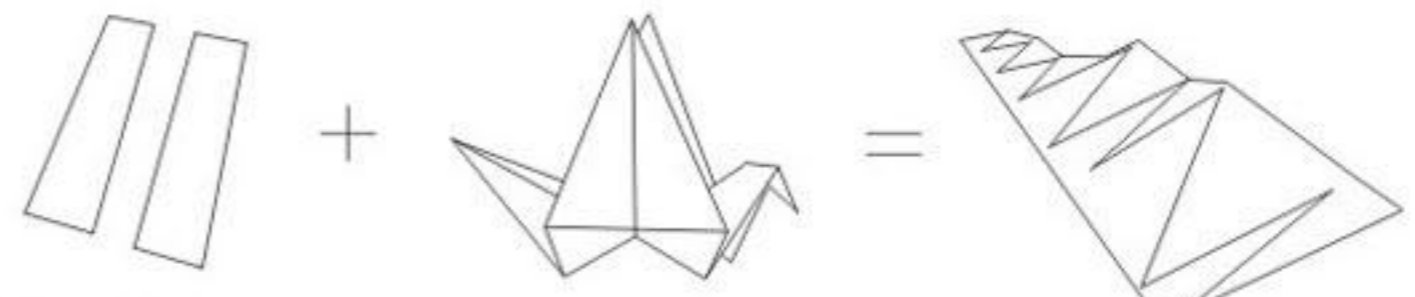


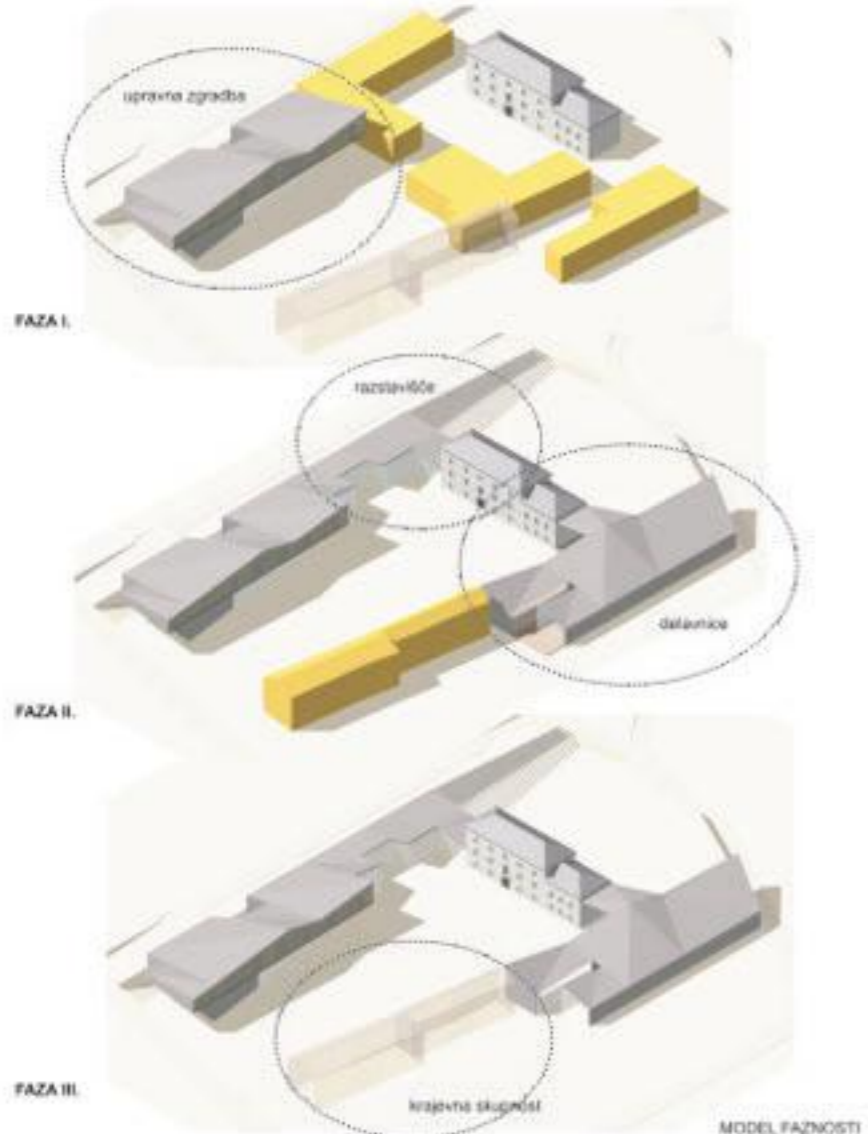
**Natečajni elaborat obsega ureditve muzejskega kompleksa vile Bartolomei narekuje zadržanost do obstoječega objekta baročne vile in parka, varovanih krajinskih elementov znotraj območja ter ambicioznost v smislu oblikovanja enovitega kulturnega kompleksa s historičnimi dejavniki, znotraj katerega se prepleta različni programje.**

**Temeljna izhodišča za urejanje območja muzejskega kompleksa vile Bartolomei narekuje zadržanost do obstoječega objekta baročne vile in parka, varovanih krajinskih elementov znotraj območja ter ambicioznost v smislu oblikovanja enovitega kulturnega kompleksa s historičnimi dejavniki, znotraj katerega se prepleta različni programje.**

Zaznavna analiza obstoječe gradbene strukture območja nas opozori na nepreglednost, zaprtost ter neskladnost zasnove in zatorej nefunkcionalno umestitev operativnih programov muzejske in delavniške dejavnosti. Vzpostavitev kompleksa, ki se prezentira kot mediator med urbanim prostorom Nove Gorice in pretežno vaško strnjeno pozidavo, je možna s poskusom načrtovanja skupnega javnega prostora Nove Gorice in Solkana ter s tem definicijo atraktorja širšega goriškega prostora. Ključna opora za predlagano zasnovo tako temelji na definiciji vstopne točke v območje kot vizuelno perspektivnega efekta kulise s pročeljem vile, pretočnost proti parkovni ureditvi in možnost njene širitve navzven. Takšna arhitekturna poteza je enovita, ker steče kontinuirano čez celotno območje, jasno začrta rob proti stanovanjski pozidavi ter se z odpiranjem programov introvertira v parterni prostor.



MODEL IDEJNE ZASNOVE

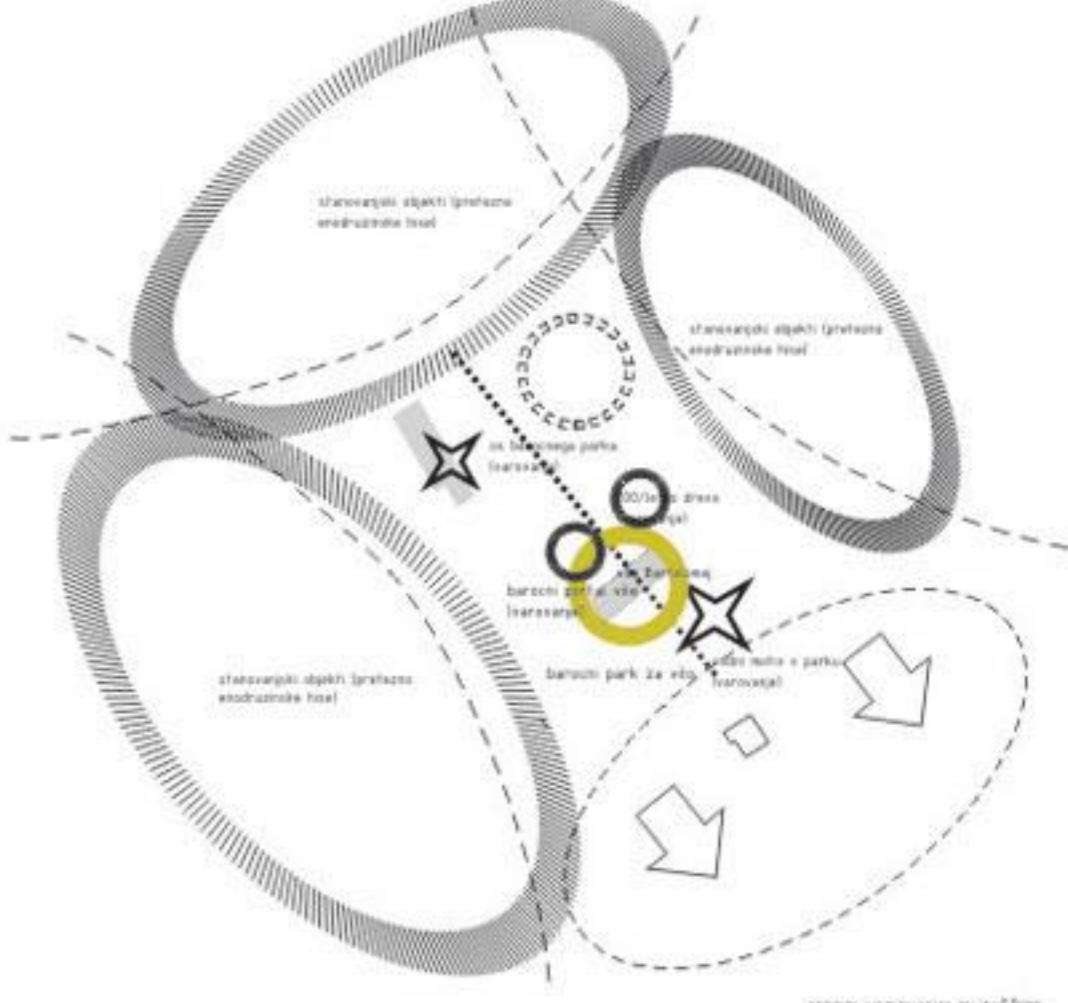
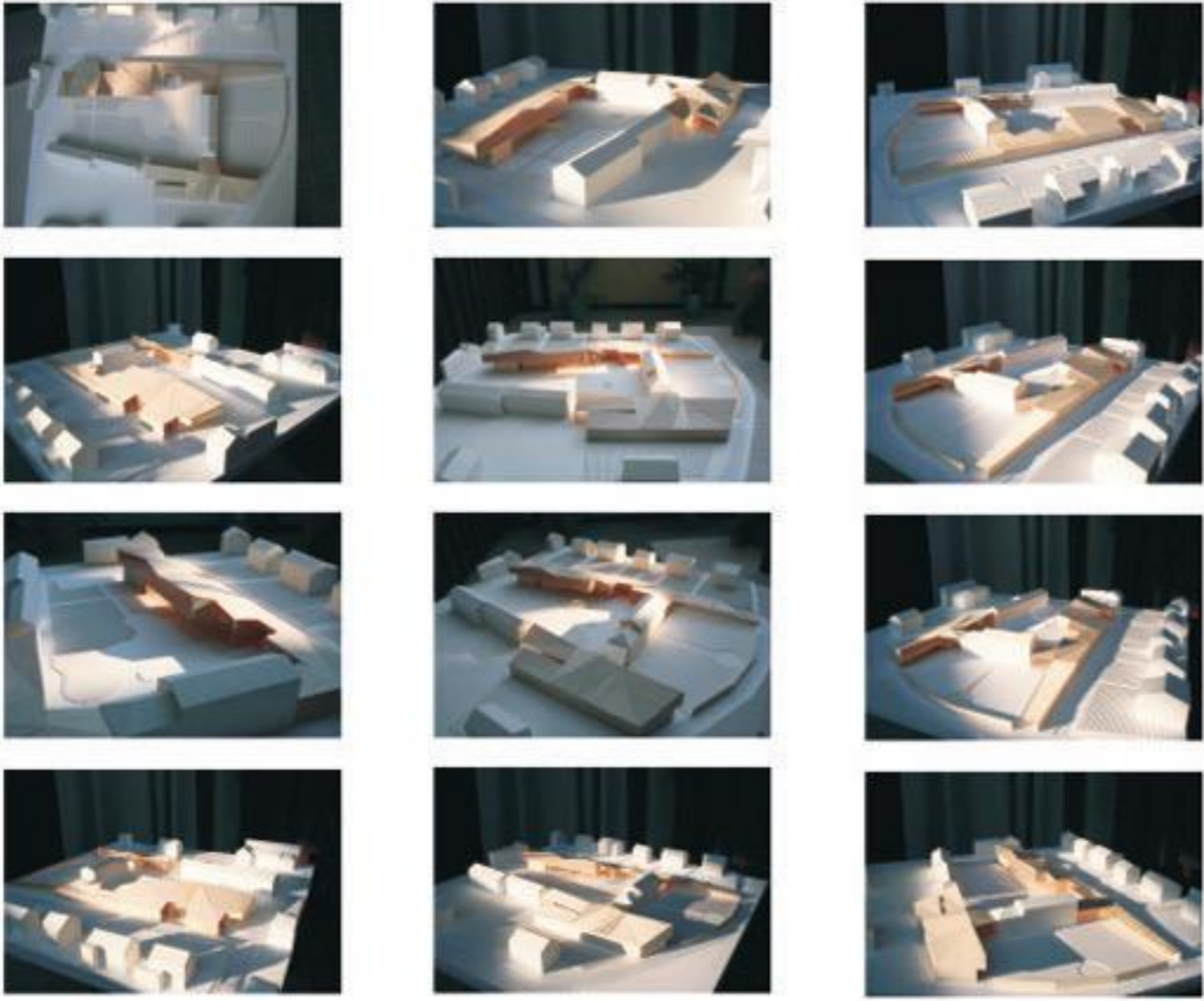


MODEL FAZNOSTI

**FAZNOST UREJANJA**

Ureditev območja je zasnovana v tri faze. V I. fazi je predstavljen obstoječi upravni objekt in pripadajoči prostori in drugi funkcionalni površini. V II. fazi se izvede sklop objektov za izvedbo razstav, v tretji fazi je predstavljen razstavni objekt s večnamensko dvorano. Če bi bili predstavljeni obstoječi objekti stavbe v sosednjem delu, v katerih bi se izvedla razstava, bi se v prvi fazi izvedla razstava za izvedbo razstav, v drugi fazi pa razstava za izvedbo razstav, v tretji fazi pa razstava za izvedbo razstav. Če bi bili predstavljeni obstoječi objekti stavbe v sosednjem delu, v katerih bi se izvedla razstava, bi se v prvi fazi izvedla razstava za izvedbo razstav, v drugi fazi pa razstava za izvedbo razstav, v tretji fazi pa razstava za izvedbo razstav.

Nov muzejski kompleks vsebuje stare parkovne površine in jih dopolnjuje, odprta prostora, ki vsebuje dodatno razstavno površino. Območje je star park vili Bartolomei in spremljajoča trasa z vrstovirami ter vrstovirami, na kateri se predvidi dodatno razstavno površino. Vsi objekti so zasnovani v skladu s funkcionalno obliko in obliko, ki je potrebna za izvedbo razstav. Če bi bili predstavljeni obstoječi objekti stavbe v sosednjem delu, v katerih bi se izvedla razstava, bi se v prvi fazi izvedla razstava za izvedbo razstav, v drugi fazi pa razstava za izvedbo razstav, v tretji fazi pa razstava za izvedbo razstav.



MODEL VAROVANJA IN ZAŠČITE

**GORIŠKI MUZEJ**

Funkcija muzeja je danes opeta in širok spekter družbenih procesov, ki oblikuje tako lokalno, nacionalno, še bolj pa evropsko identiteto, kar pomeni odprto, gibalno in vseobsežno so družbo. Gre torej za proces nevarnih izzivov, prevladajoč, lokalni in globalni družbeni izzivi, ki oblikujejo splošno družbo in njeno identiteto. To pa je v procesu oblikovanja nove identitete postalo danes del evropskega kulturnega prostora in kot taka del njene kulturne dediščine. Vloga Goriškega muzeja v dvadesetletni zgodovini je pri tem razvidna, saj je muzej že v svoji zgodovini bil pomemben medij kulturne in nacionalne identitete svojih prebivalcev. Zato je muzej v procesu oblikovanja nove identitete postalo danes del evropskega kulturnega prostora in kot taka del njene kulturne dediščine. Vloga Goriškega muzeja v dvadesetletni zgodovini je pri tem razvidna, saj je muzej že v svoji zgodovini bil pomemben medij kulturne in nacionalne identitete svojih prebivalcev. Zato je muzej v procesu oblikovanja nove identitete postalo danes del evropskega kulturnega prostora in kot taka del njene kulturne dediščine.

Drugi načrt prostorskega razvoja predvideva nadaljevanje linije mestnega središča proti severu, na območje današnje razstavne dvorane. Območje vile Bartolomei naj bi tako postalo ključna točka skupnega urbanega prostora Nove Gorice in Solkana. Predloženi načrti vsebujejo predloge za izvedbo razstav, v katerih bi se izvedla razstava za izvedbo razstav, v drugi fazi pa razstava za izvedbo razstav, v tretji fazi pa razstava za izvedbo razstav.

Ureditev območja je zasnovana v tri faze. V I. fazi je predstavljen obstoječi upravni objekt in pripadajoči prostori in drugi funkcionalni površini. V II. fazi se izvede sklop objektov za izvedbo razstav, v tretji fazi je predstavljen razstavni objekt s večnamensko dvorano. Če bi bili predstavljeni obstoječi objekti stavbe v sosednjem delu, v katerih bi se izvedla razstava, bi se v prvi fazi izvedla razstava za izvedbo razstav, v drugi fazi pa razstava za izvedbo razstav, v tretji fazi pa razstava za izvedbo razstav.

intimno osrčje Solkana

stanovanjski objekti (pretežno enodružinske hiše)

stanovanjski objekti (pretežno enodružinske hiše)

intimno osrčje Solkana

stanovanjski objekti (pretežno enodružinske hiše)

stično območje javnega programa mesta in vasi

organizacija mirujočega prometa v sklopu univerze

vizija razvoja: narezava na goriško Magistralo

PARK UNIVERZA

STUDENTSKI KAMPUS

UNIVERZITETNO SREDIŠČE

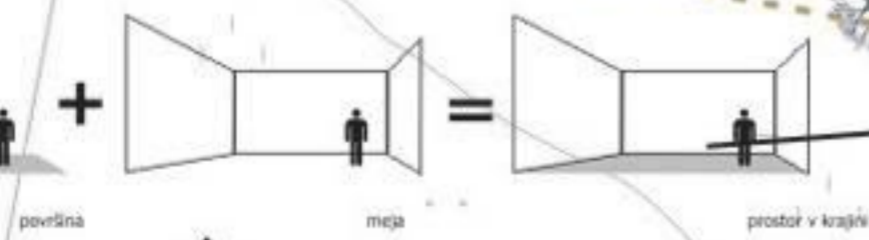
v center ob Magistrali

proti osredju preko polja

univerzitetni kampus



občutjajsko preč od Solkana do centra mesta



UREĐITVENA SKLADINA PREDVZAJA NA ŠIRŠI MESTNI PROSTOR M1-500

2

Volkova

ul. Borisa Kalina

pot  
dolžnjaška pot

prizor 1

prizor 2

prizor 3

pod inogradi

opuščena

polje

ostrih ptičev

ul. Kalina

ul. Kalina

ul. Kalina

ul. Kalina

ul. Kalina

ul. Kalina

ul. Kalina

3

UREDITEV OBMOČJA Z ARHITEKTURNO ŽASNOVO PRITLIČJA

poti do univerzitetnega središča

pogledi na krajino

most

PAVILJON

OBMOČJE ŠIRITVE PARKA

komol

sadovnjak

PARK

VILA BARTOLOMEI

OSREDNJA PLOŠČAD  
PRIREDITVENI PROSTOR

DOSTAVA  
(FAZA 4)

PARKIRIŠČE  
(FAZA 4)

OSREDNJA ODPRTA  
ZELENA POVRŠINA

OBSTOJEČI OBJEKTI  
(glej tekst za program)

OBSTOJEČI OBJEKTI  
(glej tekst za program)

VHODNI PAVILJON  
(glej tekst za program)

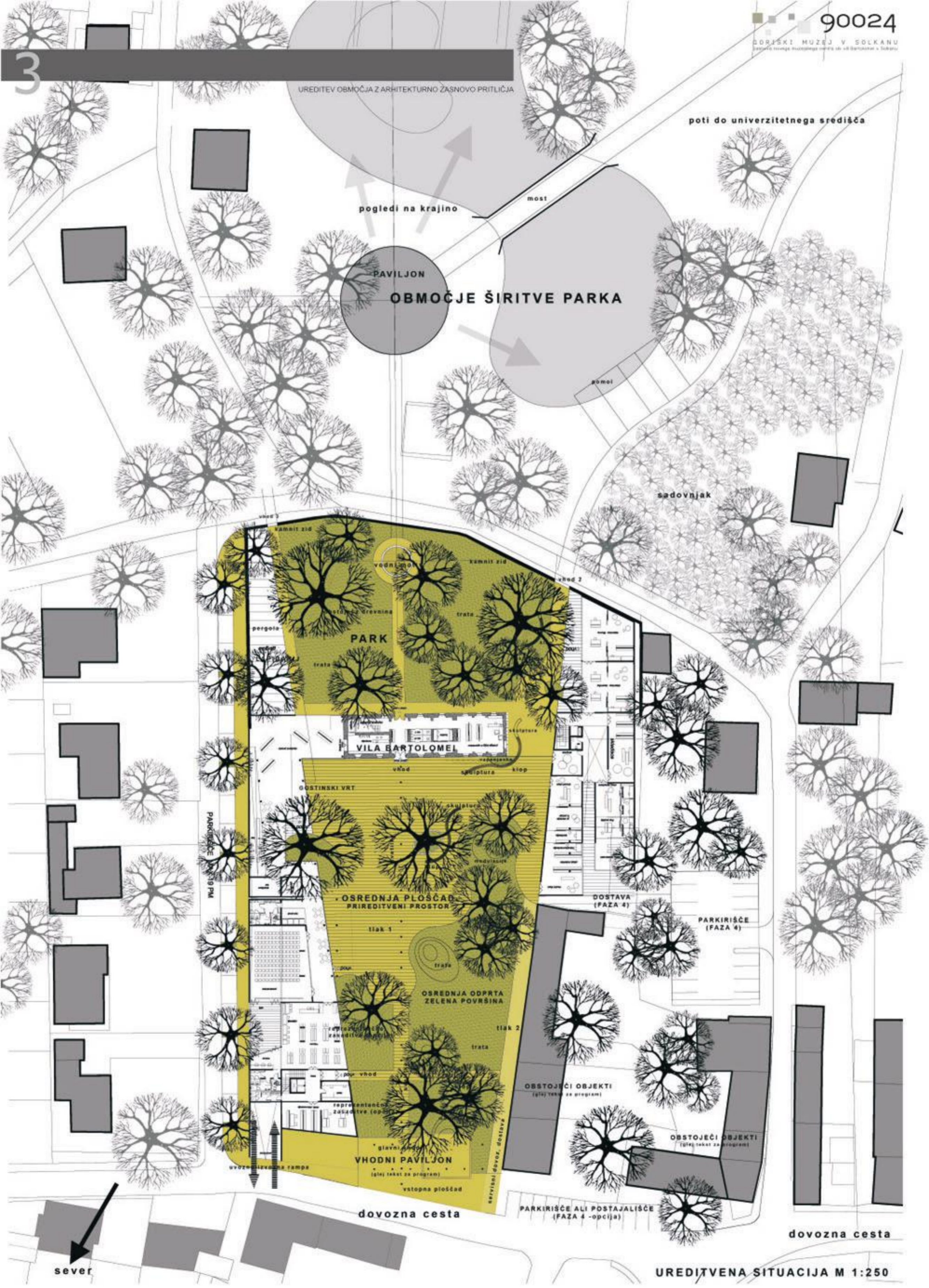
PARKIRIŠČE ALI POSTAJALIŠČE  
(FAZA 4 - opcija)

dovozna cesta

dovozna cesta

sever

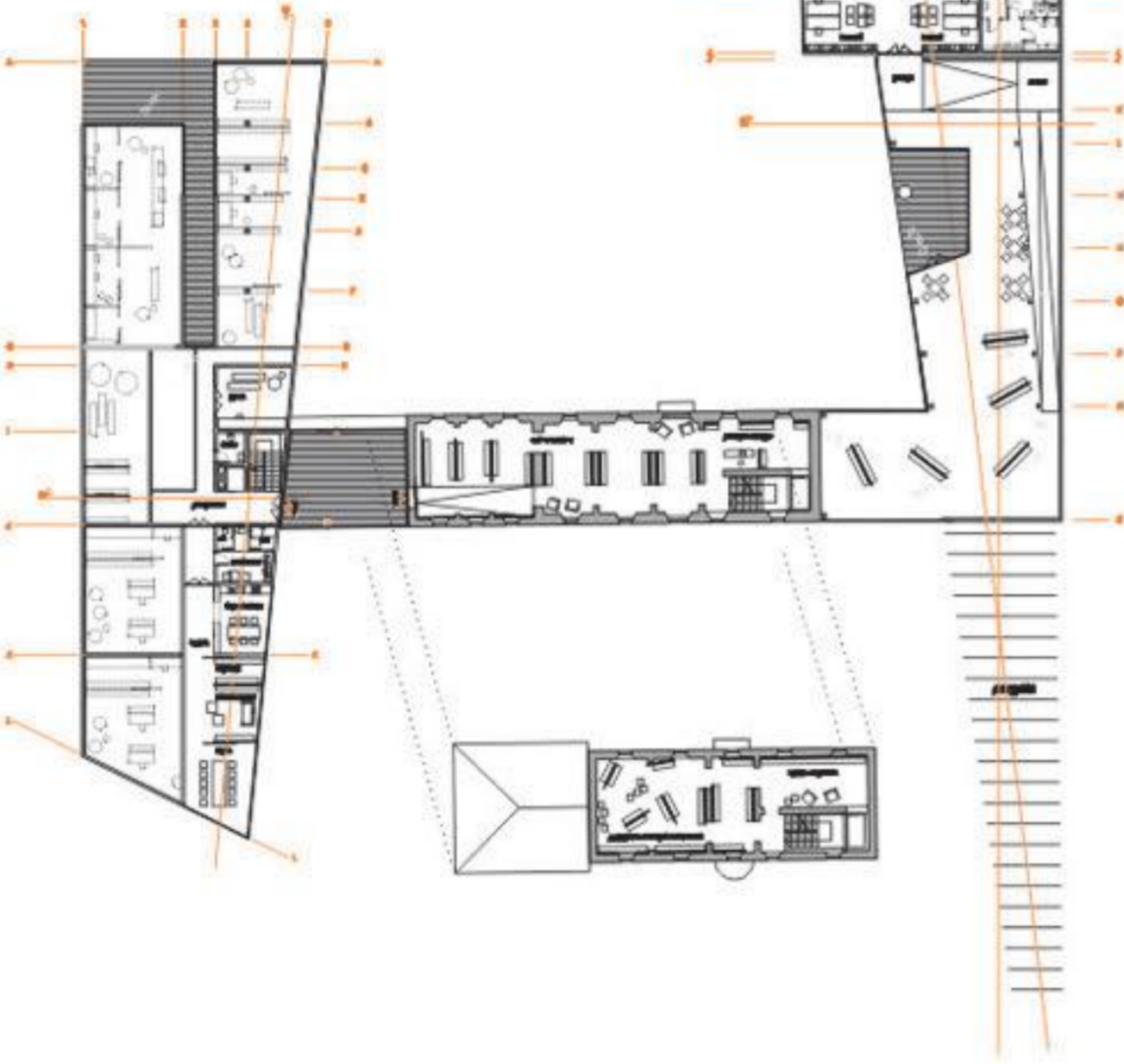
UREDITVENA SITUACIJA M 1:250



KNIŽNICA



TLORIS NADSTROPJA



RAZSTAVIŠČE

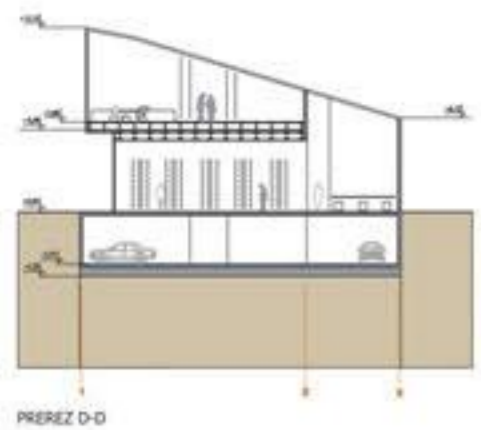


PROGRAMSKA ŠHEMA



ARHITEKTURNA ZASNOVA GORIŠKEGA MUZEJA  
tloris nadstropja M 1:250, programška delava, pogledj notranjost

Končni muzej je pred predloženo in specifično definirano muzej (1.1. muzejske točke) dodat tuji gostniški paviljon (v isti in sosednji), da bi izboljšali kakovost muzejskega kompleksa. Z dobro pravo drugimi muzeji lahko nastane, da dobimo kar nekaj lokalnih privlačnosti, ki bodo v muzejskem kompleksu postali, ki bodo razpoložljivi. Neopredeljeno drž, da bi kvaliteta poročila dobrot tudi v okviru kulturnih ter javnih ustanov, ki bodo v muzejskem kompleksu postali, ki bodo razpoložljivi za nove dogodke, ki so deli v kompleksu funkcionalno vzajemni. Predložena lokacija lokala tako postaja odprt prostor na okolišnji kompleks, se v svoji obliki odpre pravda z drugimi točkami na okolišnji ter okolišnji, v kateri točka - galeriji, skrajno podprano privlačno postavimo. V točki muzejskega kompleksa določi pa moramo dodati še drugega, umetniškega. Umetniški objekt določa okoliščinskih potrebah in se lahko sprejema povzema, kot je potreba po kulturno-izobraževalni aktivnosti in vseh drugih. V to točko se pošlje celoten kompleks obkroženje stane točke na novi strani zgradbi (okolišnji muzejskega centra), ki bi nekako bilo delo, ki bi center solkanke krojevne okoliščini ali umetniški stavbi. Opazna sta predložena funkcionalna javni prostor in njegova vplivna v javnosti možnost se nastajajo tudi v obkroženju prostora, namenjanih oglednih in izložbenih. Za vsakega stransko je bilo predloženo delovna točka v predloženih kvadratih in dodatne površine, namenjene skupnemu delu in razstavam. Interdisciplinarnost je delovni sklopi v skupnih, določeni mora, da sta delovni sklopi na prvi delovni 'nadstropje' in v drugi komunikaciji in besedni delu. Najnamernejši delovni sklopi so delovni prostor za gostiteljske razstavljalne delovne delovne in znanstvenih ali delovnih točkah in obkroženju potreba. Poizkušnja poudari je bilo namenjena predstavi razstavne-konzervatorske delovne, ki so zaradi svoje specifične narave potrebne javni, skrajno obsežne prostorske analize in posebnosti delovne. Zgodovinsko je bilo predloženo predloženih delovnih površin, obkroženje od izobsežne in funkcionalnosti delovnega kroja (znameniti faz obkroženje), kar predstavlja sklopi (znameniti knjižna in posebnosti delovnih predloženih (znameniti) sklopi obkroženje). Tako je bilo, po predloženih predloženih in obkroženjih sklopih, razporedje razstavne delovne, kar je večina faz obkroženje predložena v istih prostorih, razstavljani v oglednih sklopih. Ti prostori nastajajo razstavne prostori glede na posebnosti faz obkroženje v obkroženje, da bi v današnji situaciji ali konzervatorskega posebnosti delovnih sklopih in drug prostori in je tako dodatno ogledni. V sklopih bi razstavni prostori delovnih delovnih površin, se bi posebnosti in obkroženju zunanjih delovnih površin, uporabnih predstavi in oglednih sklopih. Tudi ostali delovni sklopi so zaradi svoje posebne narave predložena, prostorski zaradi njihove velikosti, sprejemnosti z uporabo avtonomne, dodatnih vhodov in delovnih točk, ki bi razstavljajo delo razstavljajo. Odprto prostorsko razstavljajo, ki razstavljajo omogoča optimalno delovno postopki, je bila tudi obkroženje in razstavljajo omogoča. Vsebnosti je bila obkroženje in razstavljajo omogoča na nacionalni uporabi prostora, je posebnosti obkroženje in razstavljajo omogoča, ki mora biti zaradi narave dela obkroženja na prehod svetlobe in svetla oz. svetlobo v prostori. Delovna kakovost in kakovost je z razstavljajo omogoča, vendar s preprostimi točkami, glede na naravo dela v prostoru. Funkcionalna je bilo razstavljajo omogoča, kar se obkroženje omogoča, ki predložijo vsebnosti obkroženje, lahko umikajo iz prostora in v njega vrzajo izraz dodatnih zapletov. V prostoru je predložena delovna površina za računalniško postavo, ki razstavljajo obkroženje delovne delovne. Vsebnosti je bilo predloženo, lahko razstavljajo za potrebe dokumentacije in obkroženje dela (razpisi, črte, ...) sprejemljiva v isti v prostori razstavljajo. Celotna analiza in obkroženje in konzervatorskega delovne, ki razstavljajo omogoča, ki razstavljajo omogoča predložijo, ki lahko razstavljajo delo v istih delovnih sklopih. Tako se razstavljajo omogoča, ki razstavljajo omogoča, se po potrebi posebnosti razstavljajo - konzervatorskega lokacije delovnih sklopih. Kot kaže niti ne ni, saj točko in posebnosti prostora obkroženje in razstavljajo omogoča, da se razstavljajo delovnih sklopih in oglednih sklopih predložijo razstavljajo. Na koncu tako predložimo in funkcionalnosti novega muzejskega kompleksa in razstavljajo omogoča - razstavljajo omogoča, razstavljajo omogoča, razstavljajo omogoča, razstavljajo omogoča, razstavljajo omogoča, razstavljajo omogoča, razstavljajo omogoča, razstavljajo omogoča, razstavljajo omogoča, razstavljajo omogoča. Vsebnosti predložimo, ki vključuje posebno kulturnega predložimo, deluje prostor obkroženje, njegova kakovost delovnih točkah in se razstavljajo omogoča razstavljajo omogoča.



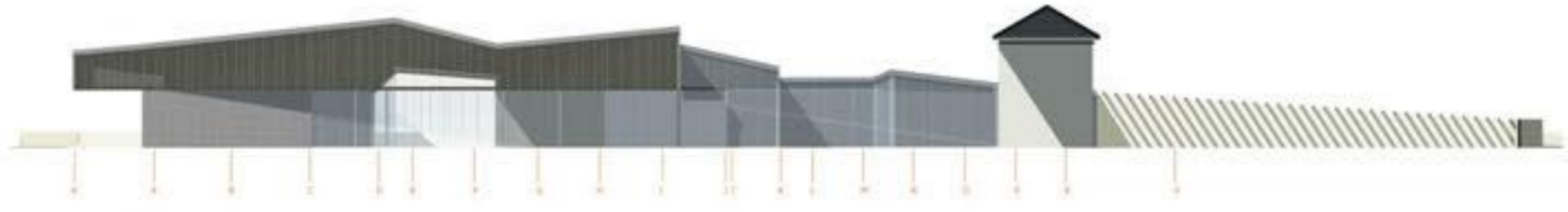
PREREZ D-D



PREREZ E-E



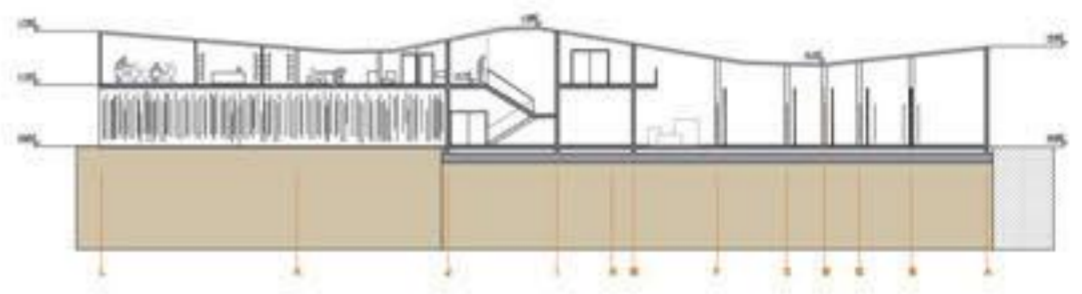
PREREZ G-G



JUŽNA FASADA - UPRAVNA STAVBA



SEVERNA FASADA - DELAVNICE



PREREZ C-C

**Posegi v obstoječo vilo Bartolomej**

Residenčno podkrožje vile Bartolomej je oblikovano kot beneška vila z vitlanom, ki ima na glavni fasadi pet osi. Osvetljeva se je poudarjena s polkrožnim rustikarnim portonom in balkonom. Plano notbe je poudarjeno s profiliranimi prekladami okna. Tudi retrofasada ima rustični portal. Ob reddenčno podkrožje je na južni strani pridan za etažo nižji servišni objekt z enakim oblikovanjem kot vhodna fasada. Kompleks se je iz kmečkega dvora predkrožni v vilo v drugi polovici 19. stoletja s sprejemno ruščino Bartolomej v gorško plebenstvo in je zadnje spremembe doživljal med obema vojnama ter začel v zadnjem času s preoblikovanjem za muzejske potrebe.

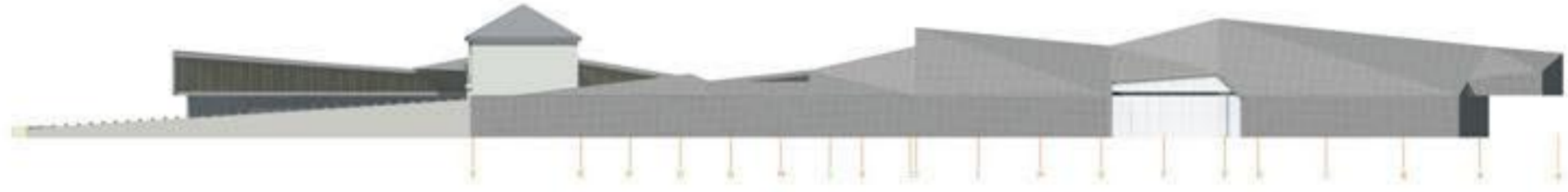
Na obstoječi vili Bartolomej se SŽB in varuje vse historične elemente (pritoči, vhodni portal...), v projektu nalogi ostajajo gibljivi vili obstoječi, v sklopu 2.faze, ki predvideva gradnjo objekta restavracijsko-konzervatorskih delavnic, se uvede preboj na južni strani fasadi priložnega servisnega objekta v 1.nadstropju, ki bi v nadaljevanju omogočal povezavo historičnega objekta z novim objektom delavnic. Mikroti bi prav to povezavo v 1. nadstropju jasno označila vitlop v park. Zaradi etične vilmare različne vile ter novega objekta delavnic, se v delu 1.nadstropja vile predvidi povezovalno rampo, ki rešuje obstoječi problem ter ustvarja dinamiko v prostoru. Prav tako se preboj predvidi v pritočju severne stene fasade, ki bi v zadnji fazi splošne in povezovalne stavbe Goriškega muzeja preko različnih novih razstavnih prostorov, nudi celotno povezanost območja. Na tem segmentu se za etažo nižje kot na južnem delu definira drugi vitlop v park, ki deluje transparentno in reflektivno, saj se prezentira kot npr. portal, ko je prehod odprt ali kot dodatni prostor razstavne dejavnosti, ko je zaprt.

V notranjosti vile se v skladu z zastavljenim gradivom ob obstoječem stopnišču oz. na skrajnem severnem delu tlorisne površine zagotovi dvigalo, ki povezuje vse etaže. Mikroti z obnovitvenimi deli ter izvajanjem prebojev je predvidena izvedba sanitarji v pritočju, ureditelj recepcije ter pisarne za kustosja v centralnem delu priložnega dela med posameznimi obstoječimi skopi. V tej fazi bi bila bivalna erotna postavitev opreme (ureditev ter oprema prostora za prodajo knjig ter spornikov v pritočju, prostora za prodajo katalogov v 1.nadstropju ter prostora pedagoško-andragogične dejavnosti v 2.nadstropju ter vse muzejske opreme stalne razstave).

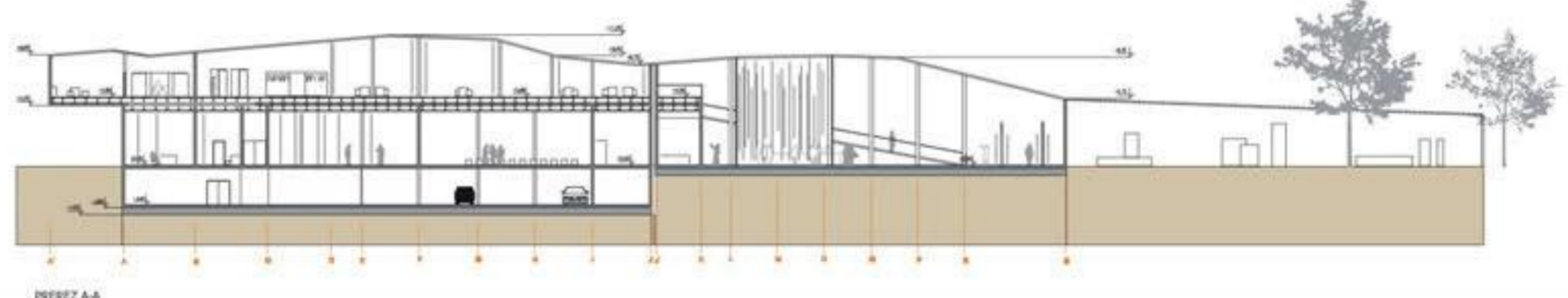
5 ARHITEKTURNA ZASNOVA GORIŠKEGA MUZEJA  
prezei, fasade M 1:250



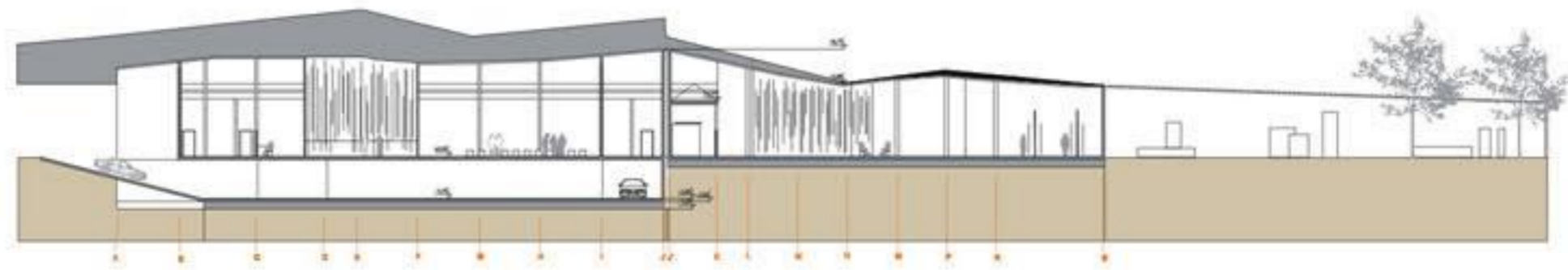
JUŽNA FASADA



SEVERNA FASADA



PREREZ A-A



PREREZ B-B

okrajtem, priloži tako pa se program odredi na jarni park, kar je fasada odprla in transparentna. Priloga upravni zgradbi se programsko deli na dve enoti in sicer ju v skrajnem severnem delu predvideva vhod za zaposlene v obeh katerega je predvidena komunikacija in sanitarno jedro, ob njem se risa prostor za vstopa, prostor dokumentacije in knjižnica, ki se odpre v drugo etajo. Druga enota predvideva umetniško dvorano, predprostor ter sanitarne jarni. Programski skopi se jarni zahteva in haustilsko funkcije, da je možna uporaba prostora za goste ob drugih.

znamenja naveda nujnostega centra ob ulici Barbovci v Solkanu

izdelava in predstavlja pri kontakt obratovanja in smeri dostopanja. Vsiarven skrajna vilina E-P-1 je odločen lanos in se odloja v smeri pogleda proti vili Barbovci. To začetno potenje poterne hiasiti sitem v E. Šah zapovednega vikarna v parki ad, sitem vilo. Rad upozoren je zornaj avtocestnih prostora k ulicam in javni avtocestni storitja v skladovanju prodi proučevana kild z 21 parkirnimi mesti, ki služi predvsem zaposlene v upravni zgradbi Goriškega muzeja, delavcem pa je možna dogradnja ob posojilnem lovanju del druge enote. Uvoz v garajžo je s kontrola dostopa oprejen z dnevno nampo ob skrajnem robu vstopne stranske paradi. Priloga objektu se v segmentu ob rampi nekoliko razširi od roba paradi. Sani prostor priloga je zasnovan odprto in fleksibilno, berilov volunta rezultira v odprtem obliki na 0/1 stari, ki poneri kritično do večje prostora knjižnice in umetniške dvorane. V ostalih dele zadržajo fasade je to ta zasnovana pika, da ostvari jarni lanosna proti stankovanjem

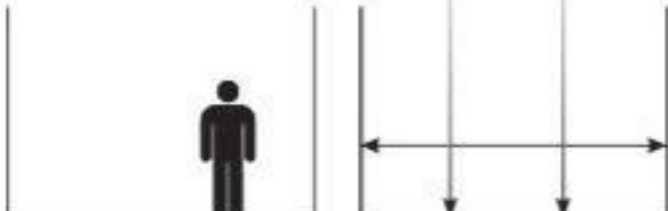


toris kleti

toris pritličja

toris nadstropja

6

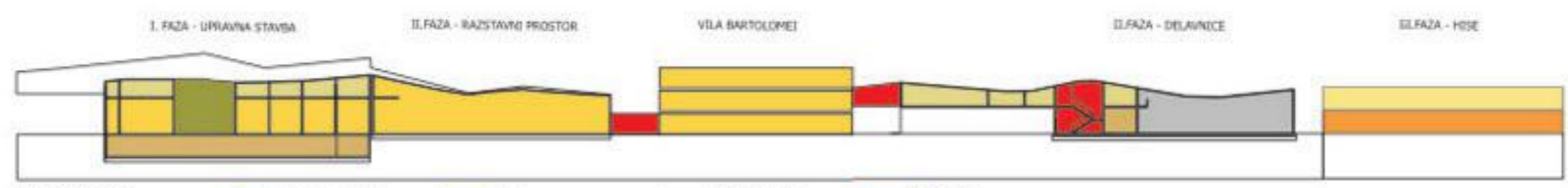
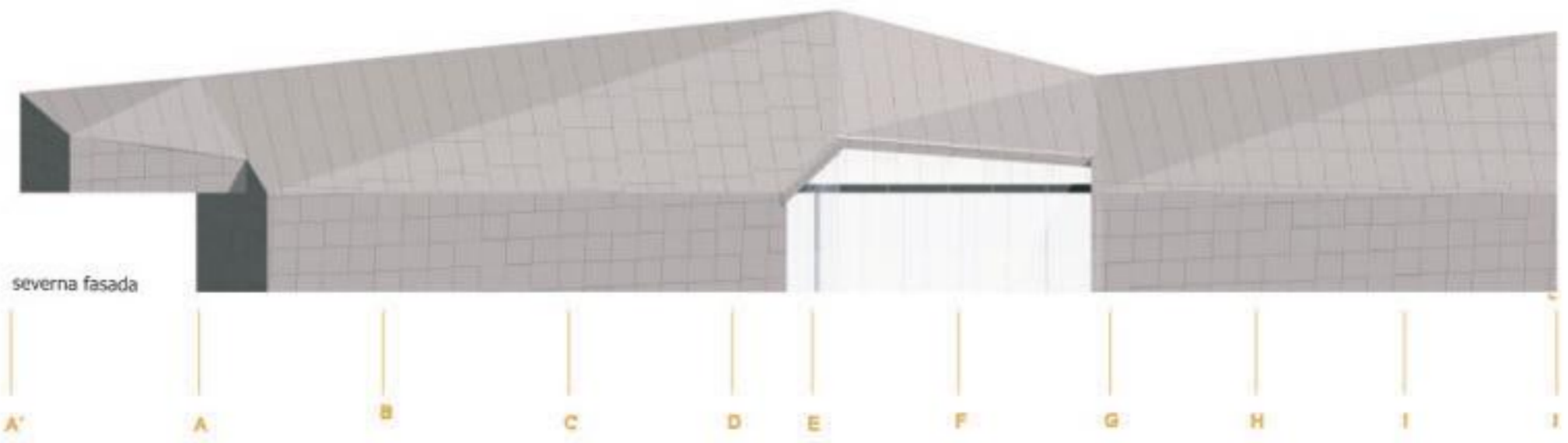
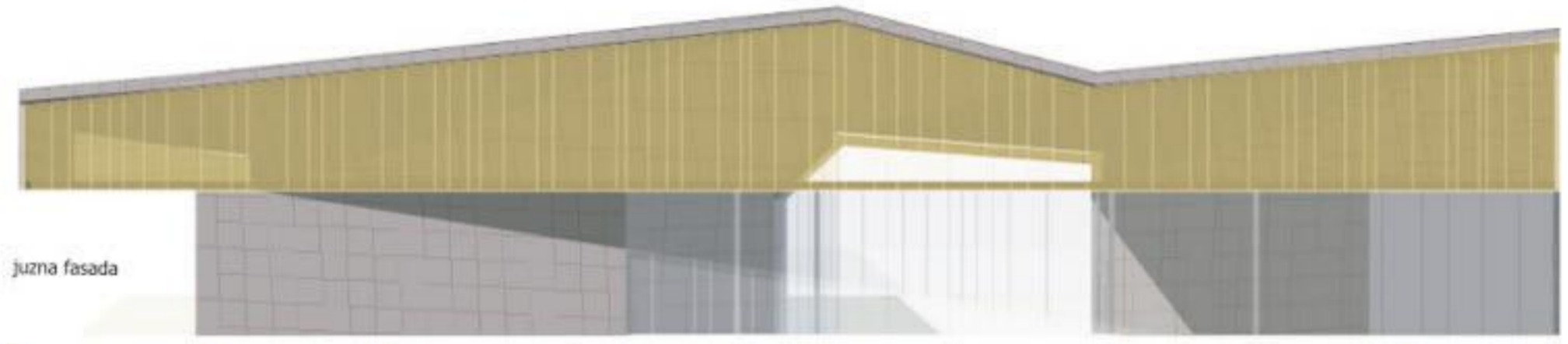
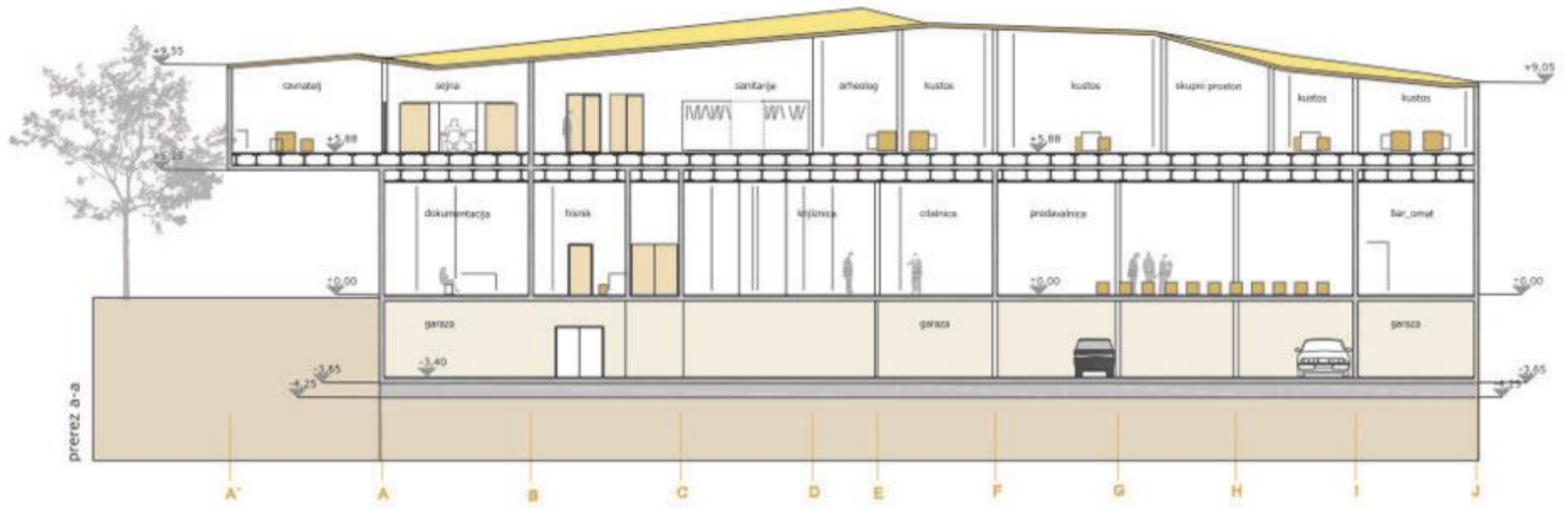
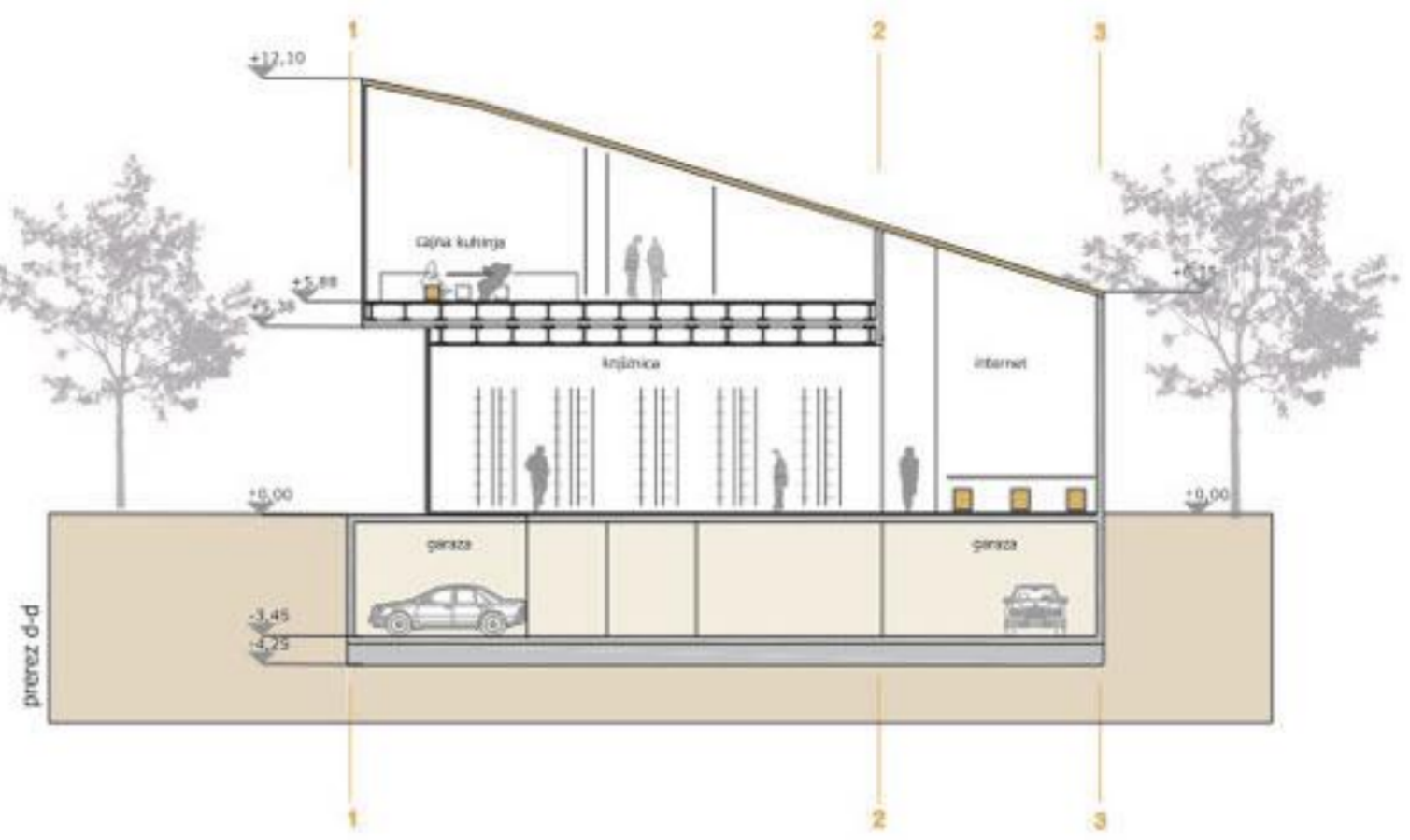


definicija prostora v krajini



7

IDEJNA ZASNOVA UPRAVNE STAVBE GORIŠKEGA MUZEJA  
 prerez d-d, prerez a-a, južna fasada, severna fasada, programska shema





POGLED PROTI UPRAVNI ZGRADBI



POGLED PROTI DVORANCI



POGLED NA GLAVNI PAVTER