

1. Vhod (piazza)
2. "By pass": prodaja vstopnic, trgovine in kontrola vstopnic
3. Spiralne klančine za vhod v "By Pass"
4. Klančine za gledalce
5. Nogometni stadion
6. Atletska dvorana in tekaška steza
7. Večnamenska športna dvorana
8. Rekreativna igrišča
9. Igrišča za mlajše selekcije
10. Ribiški dom
11. Pomoli
12. Amfiteater/kino
13. Mostovi
14. Službe / restavracije / bari / sanitarije
15. Parkirišče za avtomobile
16. Parkirišče za avtomobile, ločene za oboževalce
17. Vzdrževanje

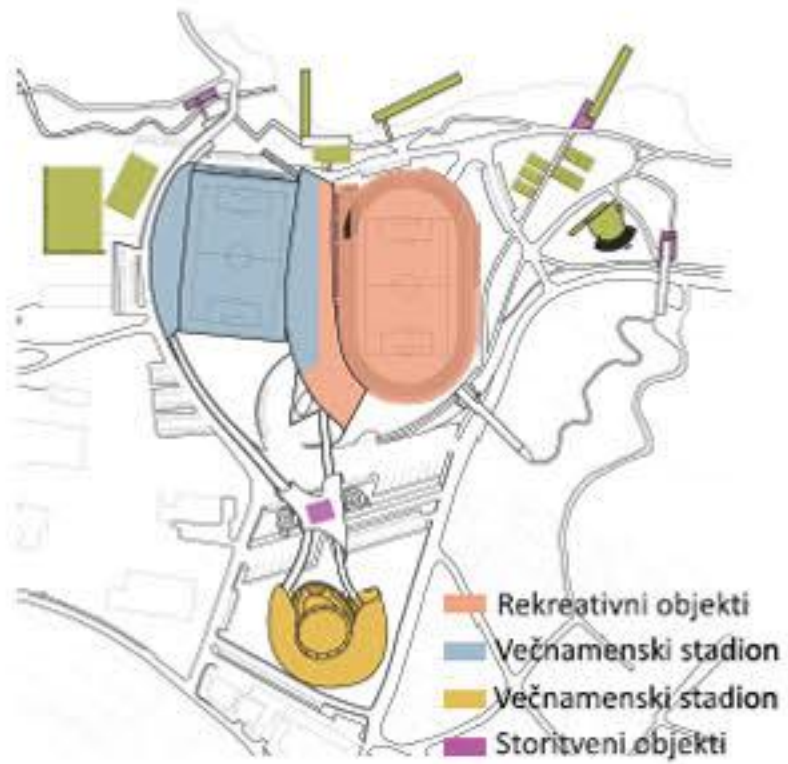
SITUACIJA 1:800

PREREZ AA 1:800

PREREZ BB 1:800

PREREZ CC 1:800

OBJEKTI



KOMUNIKACIJA IN PARKIRIŠČA



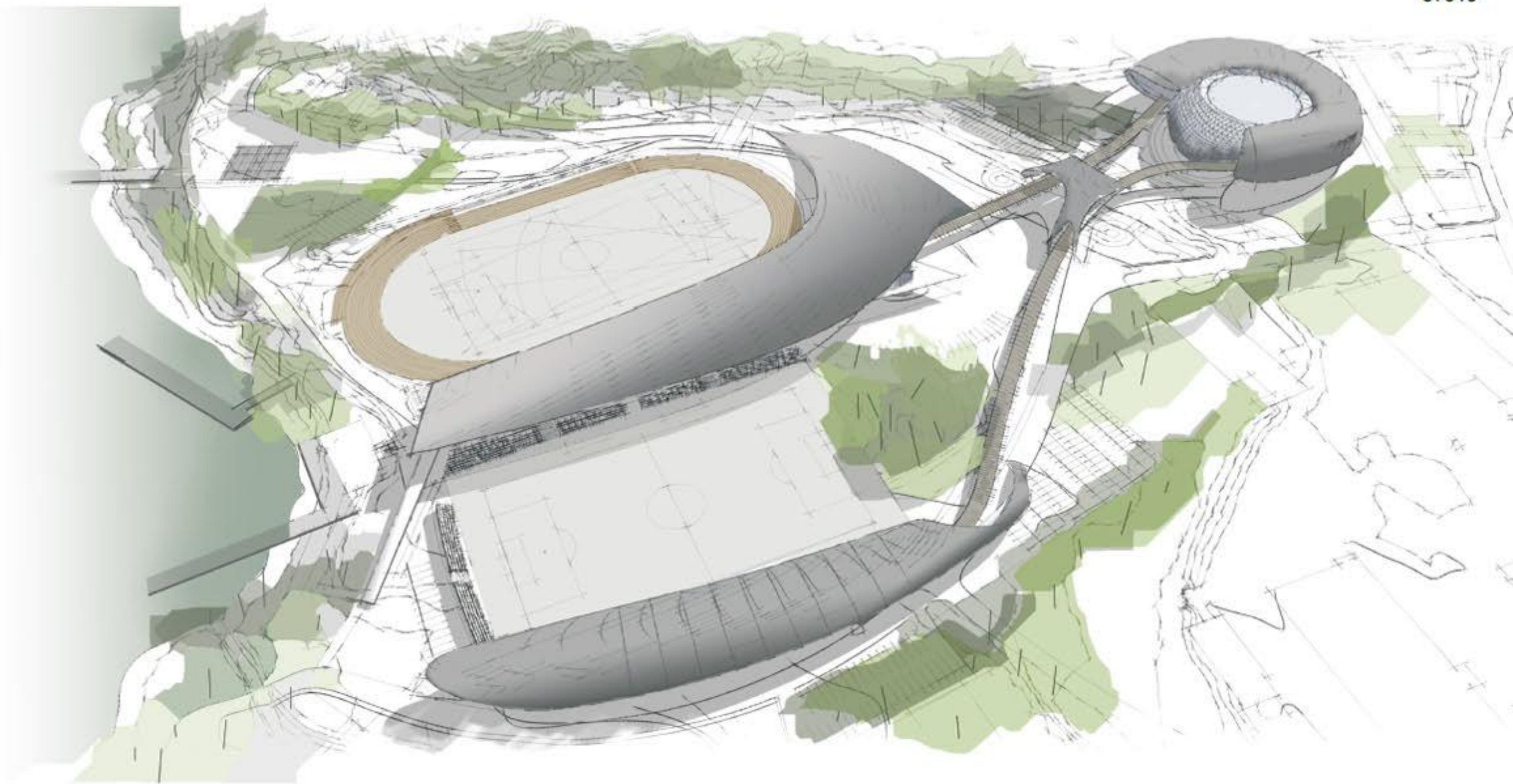
- Parkirišče za avtomobile (splošni uporabniki)
- Press parkirišče
- Parkirišče za športnike in osebje
- Parkirišče za avtobuse (splošni uporabniki)
- VIP parkirišče

KOMUNIKACIJE VOZNIKOV IN PEŠCEV



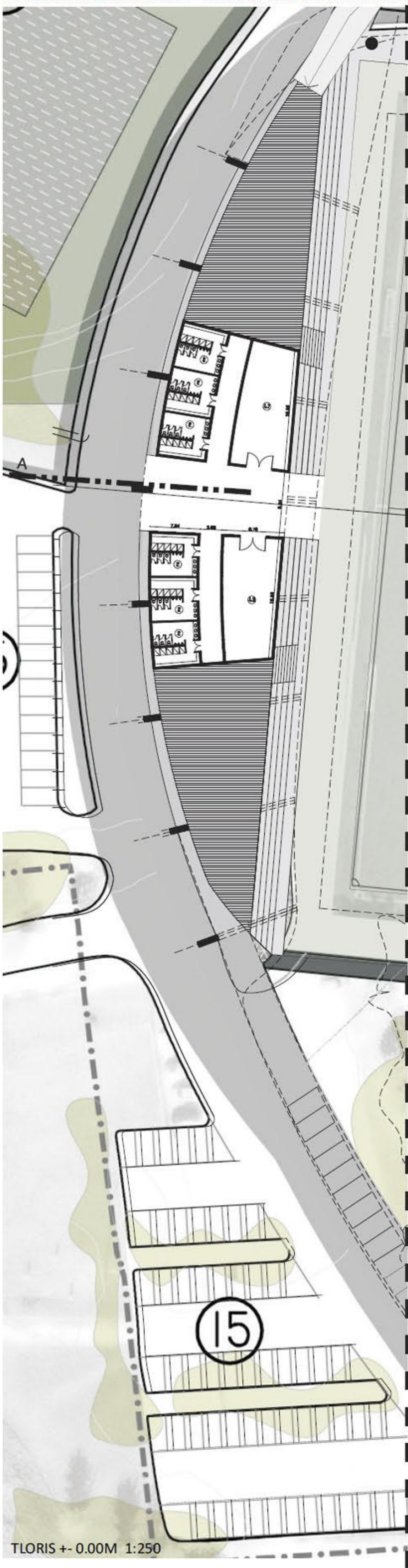
- Vozni pretok
- Omejene poti komunikacij voznikov in pešcev
- Obalna sprehajalna pot
- Sendero Peatonal por el Bosque
- Komunikacije pešcev za dostop do stadionov
- Parkirišča

ETAPNOST IZVEDBE

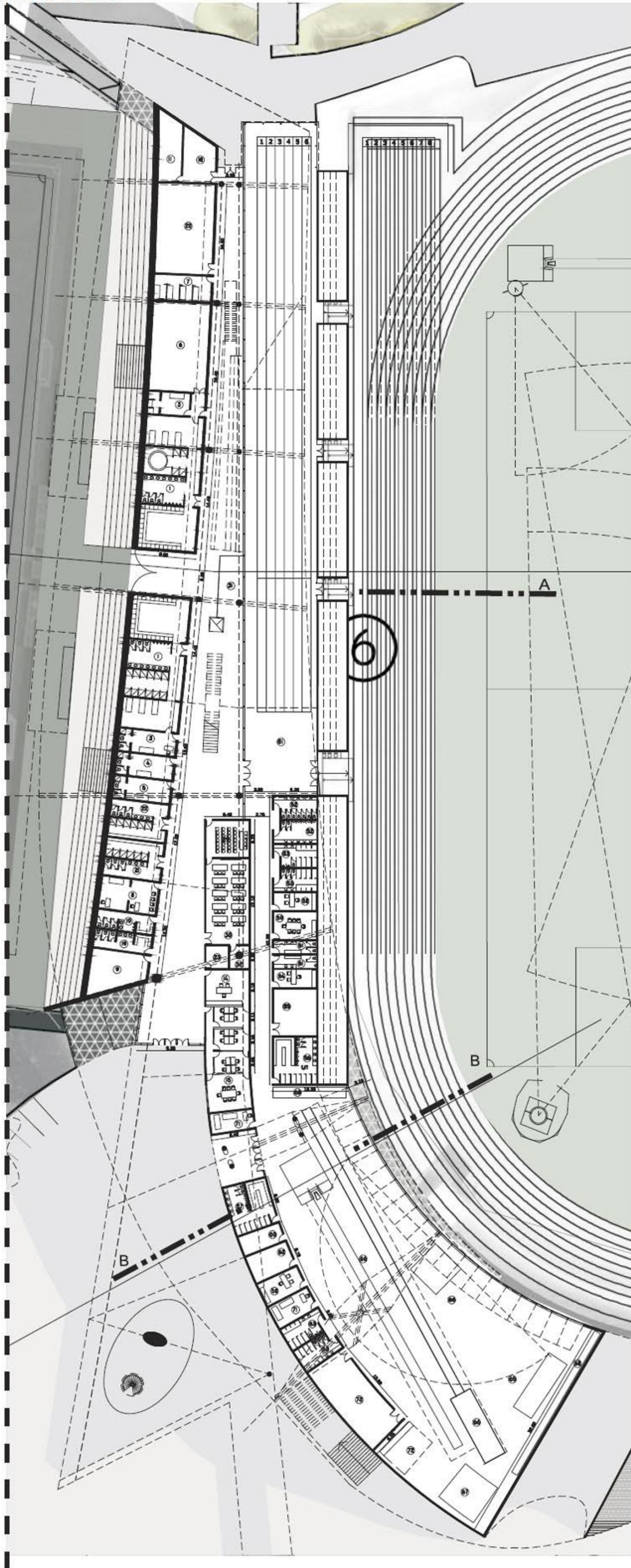


POGLED NA ŠPORTNI PARK





TLORIS +- 0.00M 1:250



Nogometni stadion

Nogometni klub Rudar

1. garderoba za člane
2. garderoba za mladince
3. garderoba za trenerje
4. garderoba za sodnike, moški
5. garderoba za sodnike, ženske
6. mala dvorana (ogrevanje)
7. zdravstveno-fizioterapevtska služba
8. doping kontrola
9. skladišče za športno opremo
10. pralnica in sušilnica
11. skladišče
12. pisarna sekretariata kluba
13. pisarna sekretariata nogometne šole
14. pisarna športnega direktorja
15. sejna soba (vodstvo kluba)
16. tehnična pisarna
17. arhiv
18. pisarna za trenerja
19. sanitarije za zaposlene
20. fitnes

Ženski nogometni klub Škale

21. garderoba (25 oseb)
22. garderoba gostje
23. skladišče
24. pisarna ŽNK Škale

VIP loža

25. VIP loža
26. sanitarije
27. priročno skladišče

Press

28. reporterske kabine
29. press center
30. predavalnica za cca. 40 oseb (press center)
31. MIX cona
32. skladiščni prostori za TV
33. prostori za medije (delovna soba, skladišče)

Ostali prostori

34. komunikacije
35. gostinski lokali; zunanji dostop
36. lokali (trgovski, storitveni, ...)
37. prodajalna spominkov
38. prodaja vstopnic (4 blagajne)
39. sanitarije za gledalce
40. nadzorni center
41. garderobe za zaposlene
42. prostor za čistilce
43. skladišče
44. soba za pridržanje - varnostna soba
45. prva pomoč (za gledalce)
46. površina fiksnih sedišč

Dodatni prostori

47. tehnični prostor
48. hišnik, čistilci
49. garaža (podzemna parkirna mesta)
50. prostor 1

Atleška dvorana

dvorana

51. parter dvorane
52. sanitarije - dvorana splošno
53. garderoba - dvorana splošno
54. trenerska soba
55. skladišče za rekvizite

Atletski klub Velenje

56. garderoba, moški (40-50 oseb)
57. garderoba, ženske (40-50 oseb)
58. pisarna tajništva AK Velenje
59. sejna soba (vodstvo kluba)
60. pisarna za trenerje
61. sanitarije za zaposlene
62. ekonomat

Težko atletski klub Rudar

63. garderoba
64. pisarna kluba
65. prostor za tekmovanje
66. prostor za trening
67. fitnes - utežarna
68. priročno skladišče

Ostali prostori

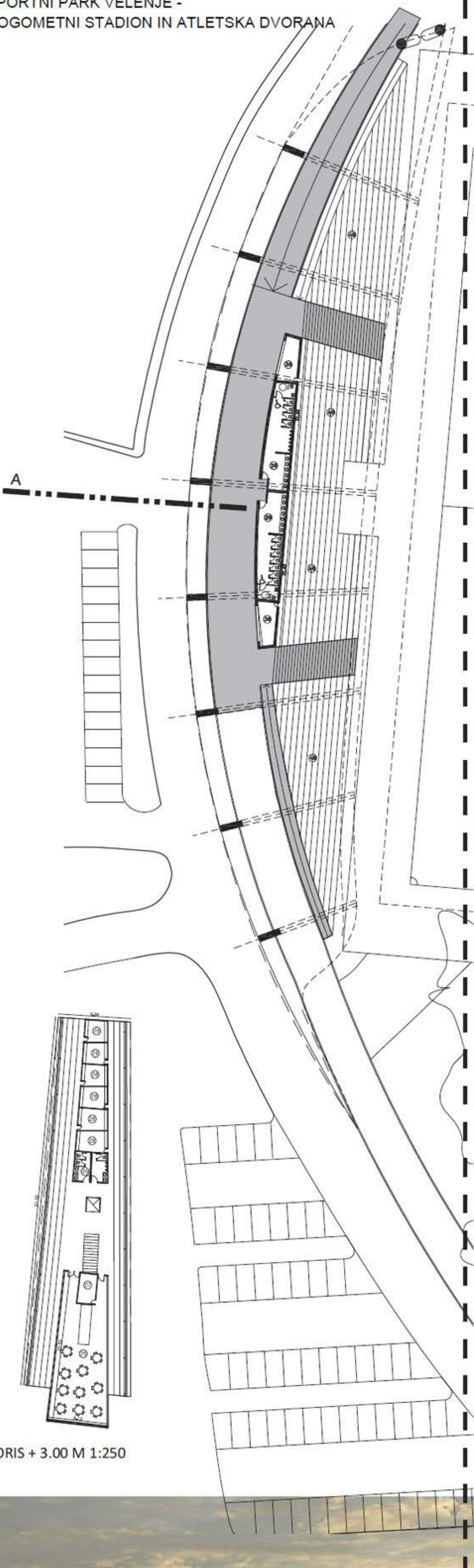
69. komunikacije
70. doping kontrola
71. soba za fizioterapijo
72. površina pomičnih sedišč

Dodatni prostori

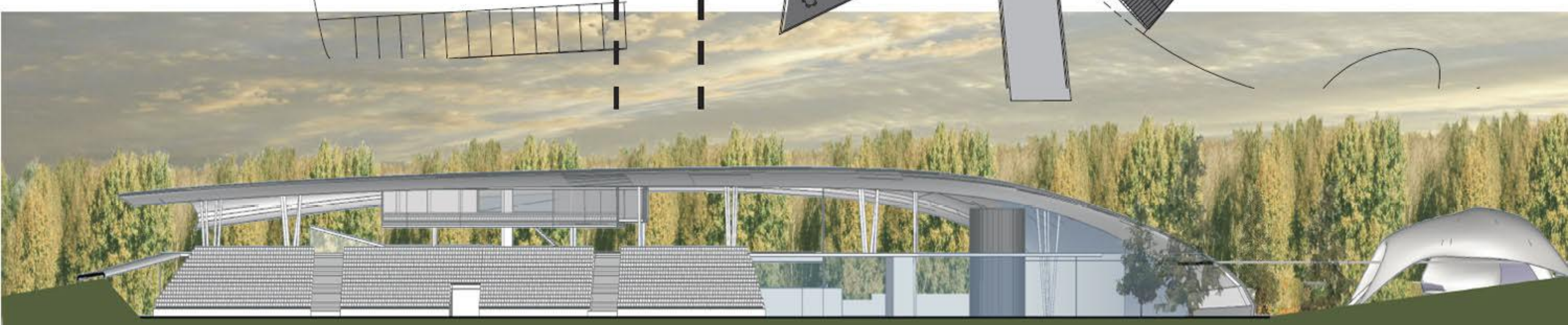
73. tehnični prostor
74. hišnik, čistilci
75. garaža (podzemna parkirna mesta)
76. prostor 1



FASADA/PREREZ BB 1:500



TLORIS + 3.00 M 1:250



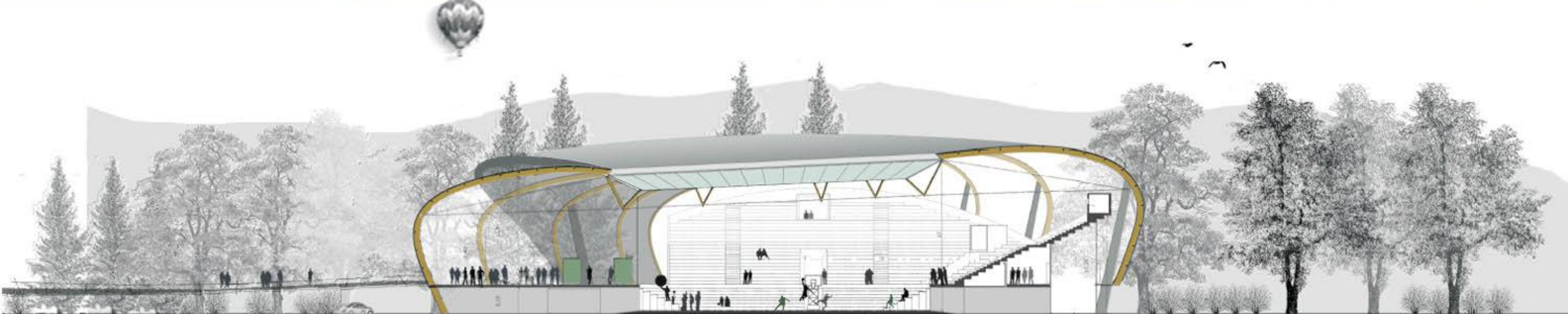
NOTRANJA FASADA 1:250



POGLED NA VEČNAMENSKO ŠPORTNO DVORANO



POGLED IZ NOGOMETNEGA STADIONA



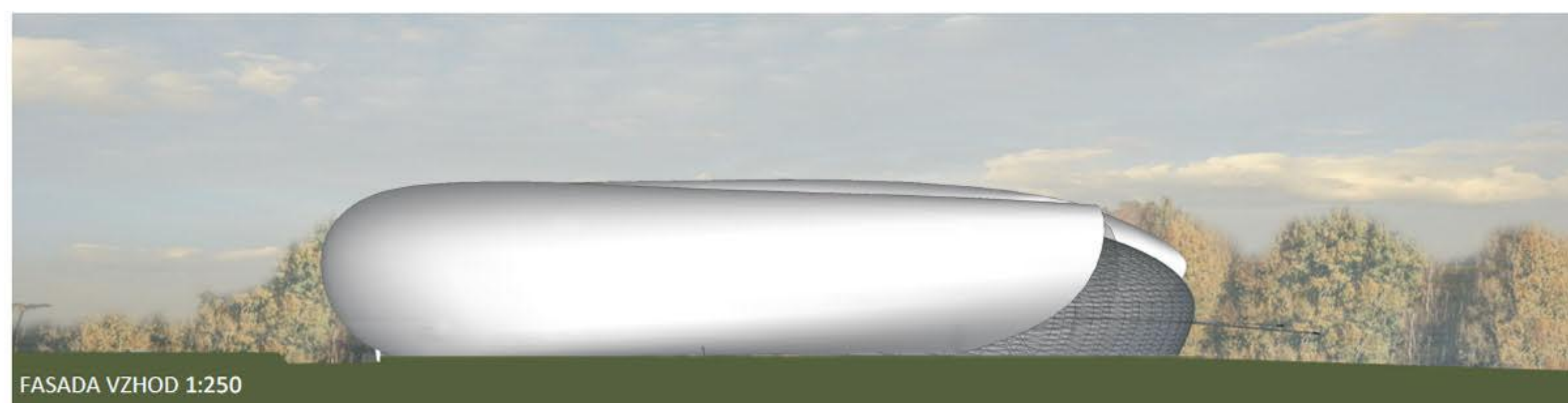
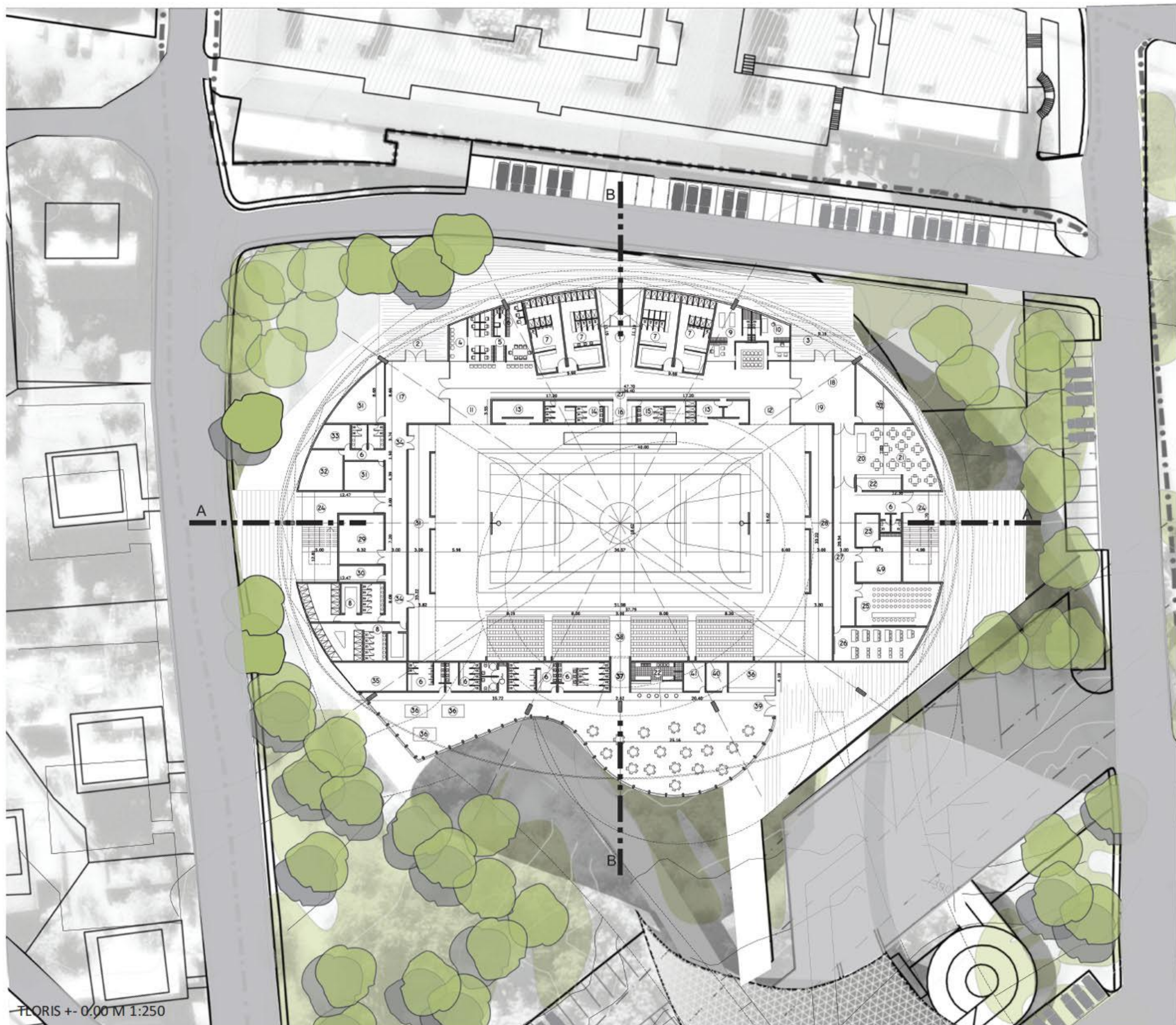
PREREZ AA - VEČNAMENSKA ŠPORTNA DVORANA - 1:250

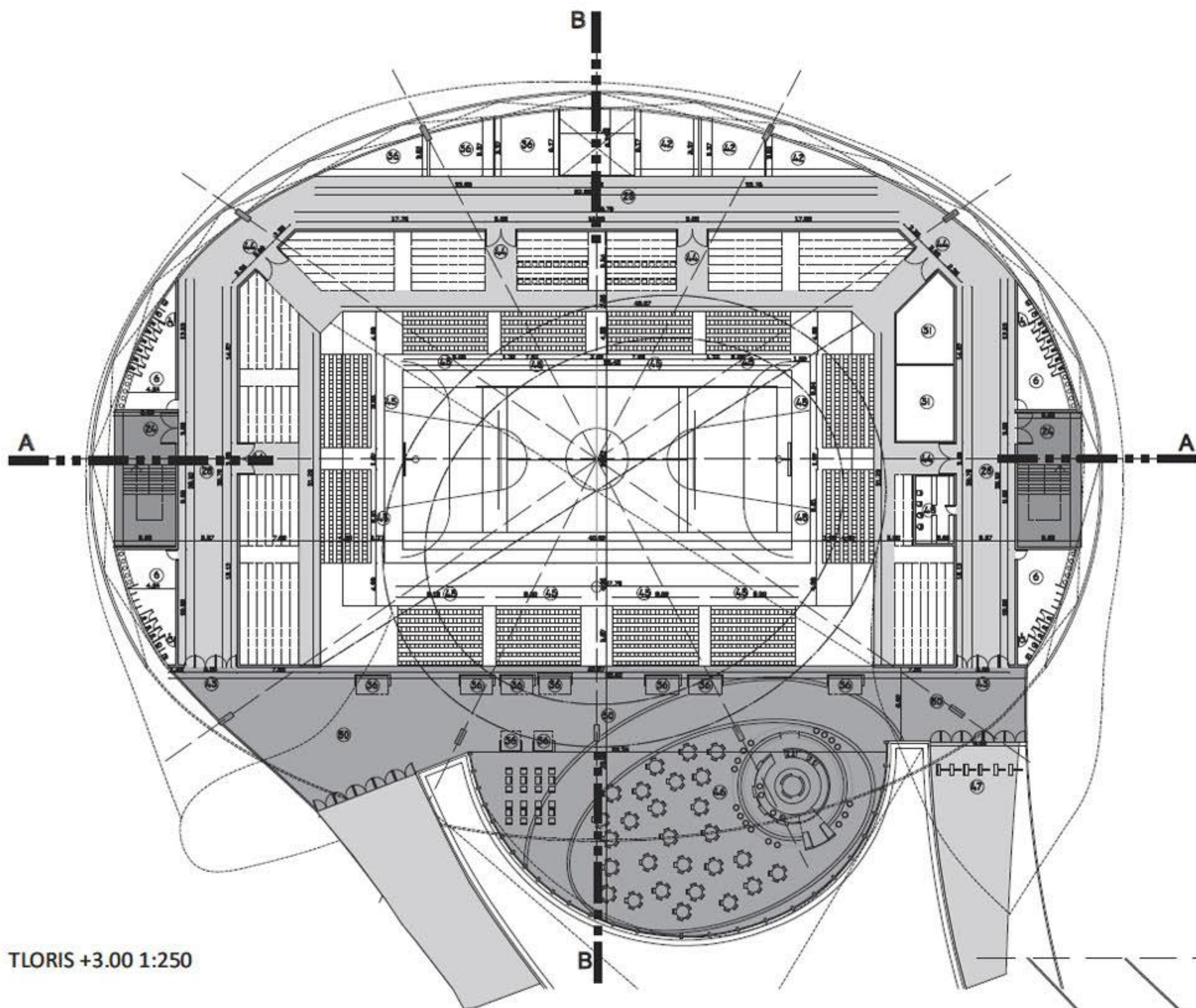


PREREZ BB - VEČNAMENSKA ŠPORTNA DVORANA - 1:250



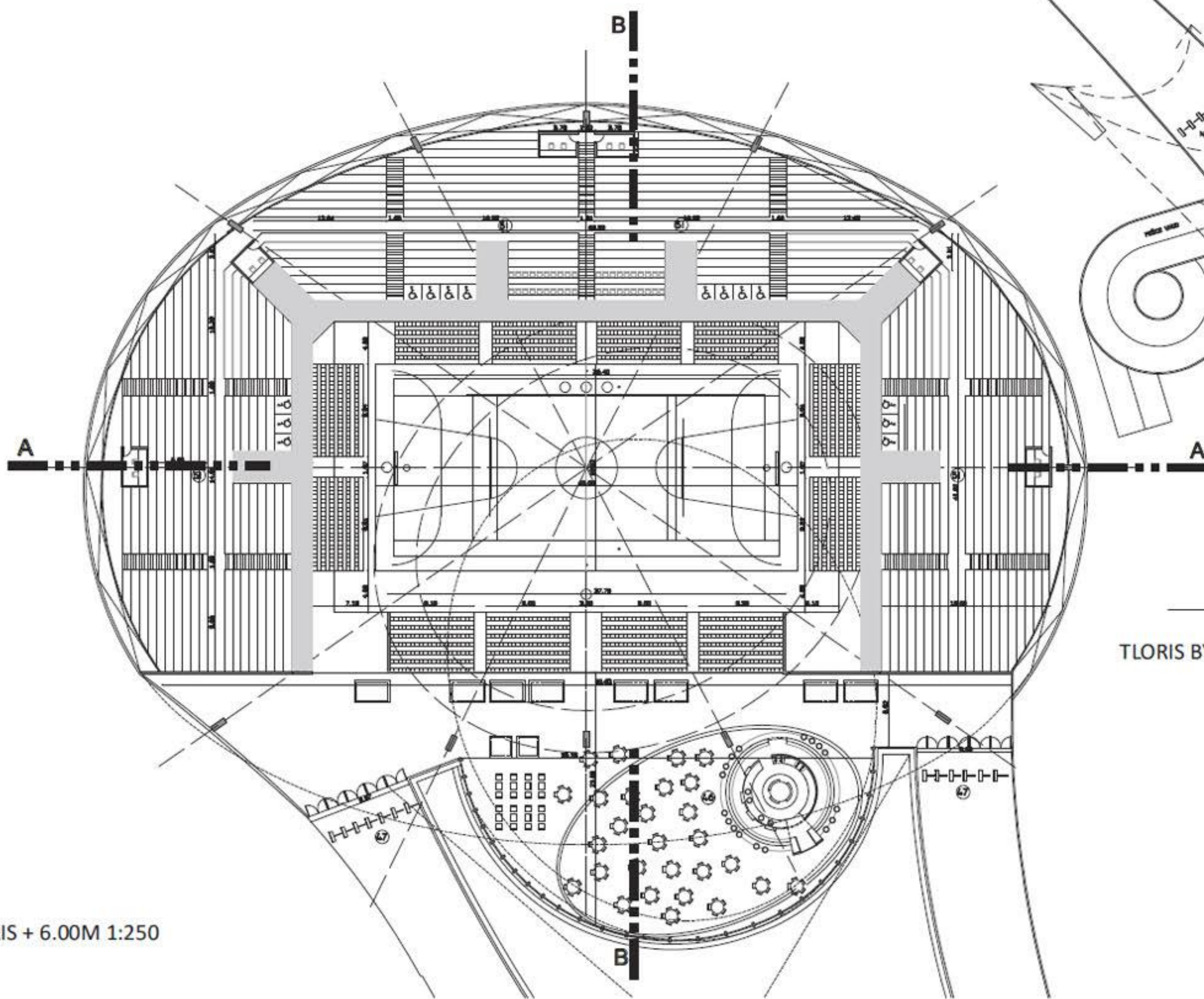
PREREZ BB 1:250



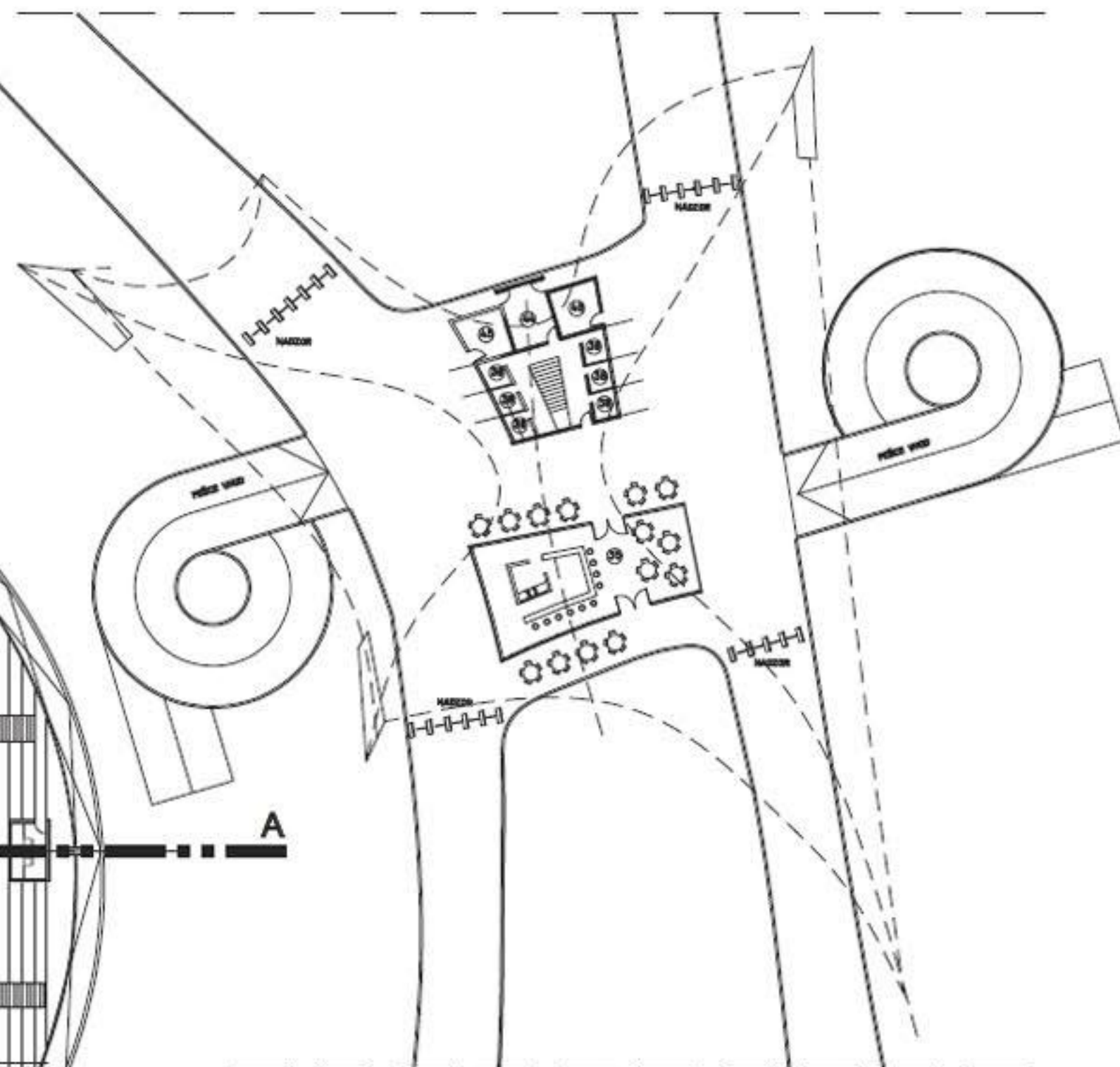


TLORIS +3.00 1:250

- 1 vhod za športnike
- 2 vhod za rekreativce in zaposlene
- 3 vhod za press
- 4 kavalnica in doping kontrola
- 5 Pizarne RK Gorenje - 64m²
- 6 sanitarije
- 7 garderobe
- 8 prhe
- 9 fizioterapija
- 10 doping kontrola
- 11 vhod za tekmovalce
- 12 izhod za tekmovalce
- 13 skladišni prostori za parter
- 14 garderoba za sodnike, moški - 20m²
- 15 garderoba za sodnike, ženske - 20m²
- 16 vhod za sodnike
- 17 dostop - mešana cona
- 18 dostop - cona za press
- 19 MIX cona
- 20 sprejemnica - akreditacija
- 21 catering
- 22 kuhinja
- 23 skladišče (Press)
- 24 zašilni izhod
- 25 novinarske konference
- 26 delovna cona
- 27 komunikacije
- 28 skladišče (za zaščito tal) - 100m²
- 29 sejna soba - 30m²
- 30 prirodno skladišče - 10m²



TLORIS + 6.00M 1:250



TLORIS BY PASS 1:250

- 31 skladišče
- 32 delovna soba
- 33 pisarna za delegate, zapisnik
- 34 dostop na parter
- 35 prostor za čistilce in skladišče
- 36 prodajna mesta
- 37 dostop na tribuno VIP
- 38 VIP loža
- 39 dostop na VIP ložo
- 40 soba za pridržanje - varnostna soba
- 41 prva pomoč (za gledalce in za tekmovalce)
- 42 prodajno mesto hrane in pijače
- 43 dostop na interne komunikacije večnamenske športne dvorane
- 44 dostop na tribune
- 45 površina pomičnih sedil
- 46 bar
- 47 vhod ekipe A in B
- 48 nadzorni center
- 49 prostori za medije (delovna soba, skladišče)
- 50 foyer

