

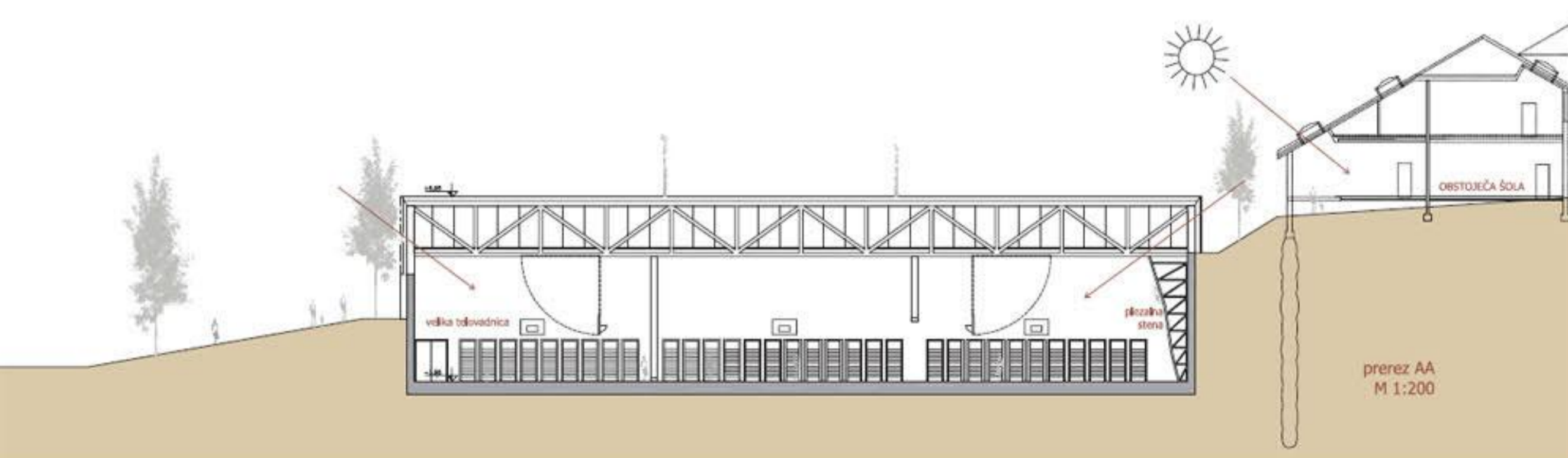
SVETLOBNIK

1.nadstropje  
m 1:200  
+6,95

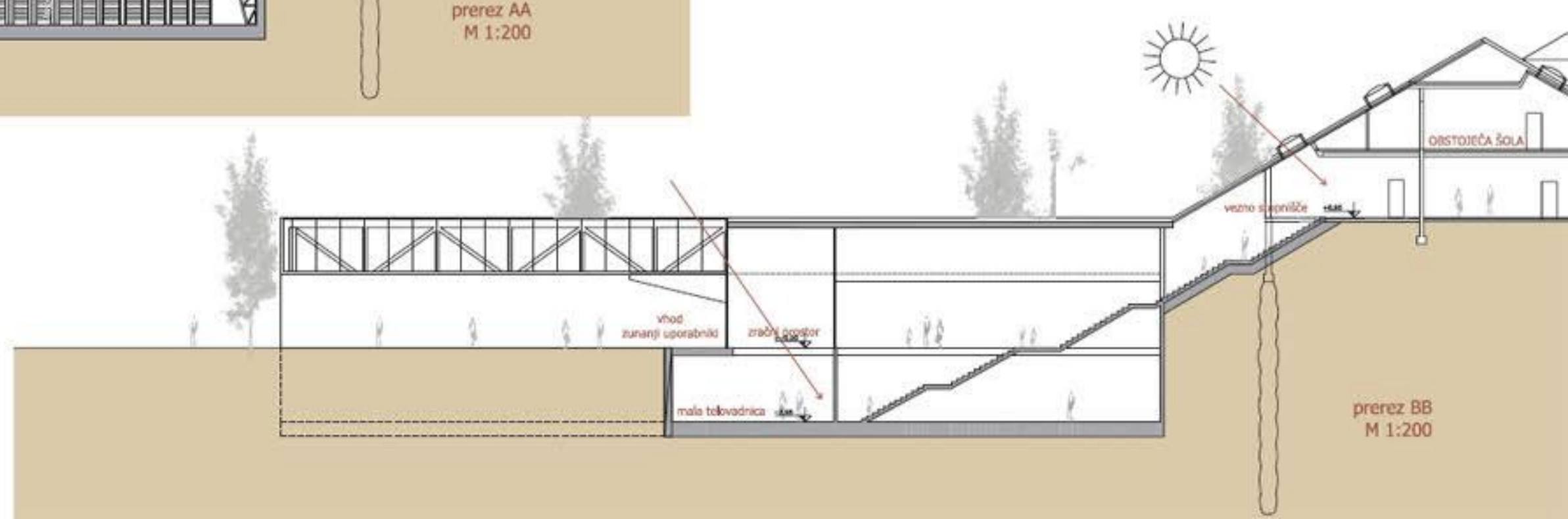
19 stopnišče s stopniščnim vzpenjalom



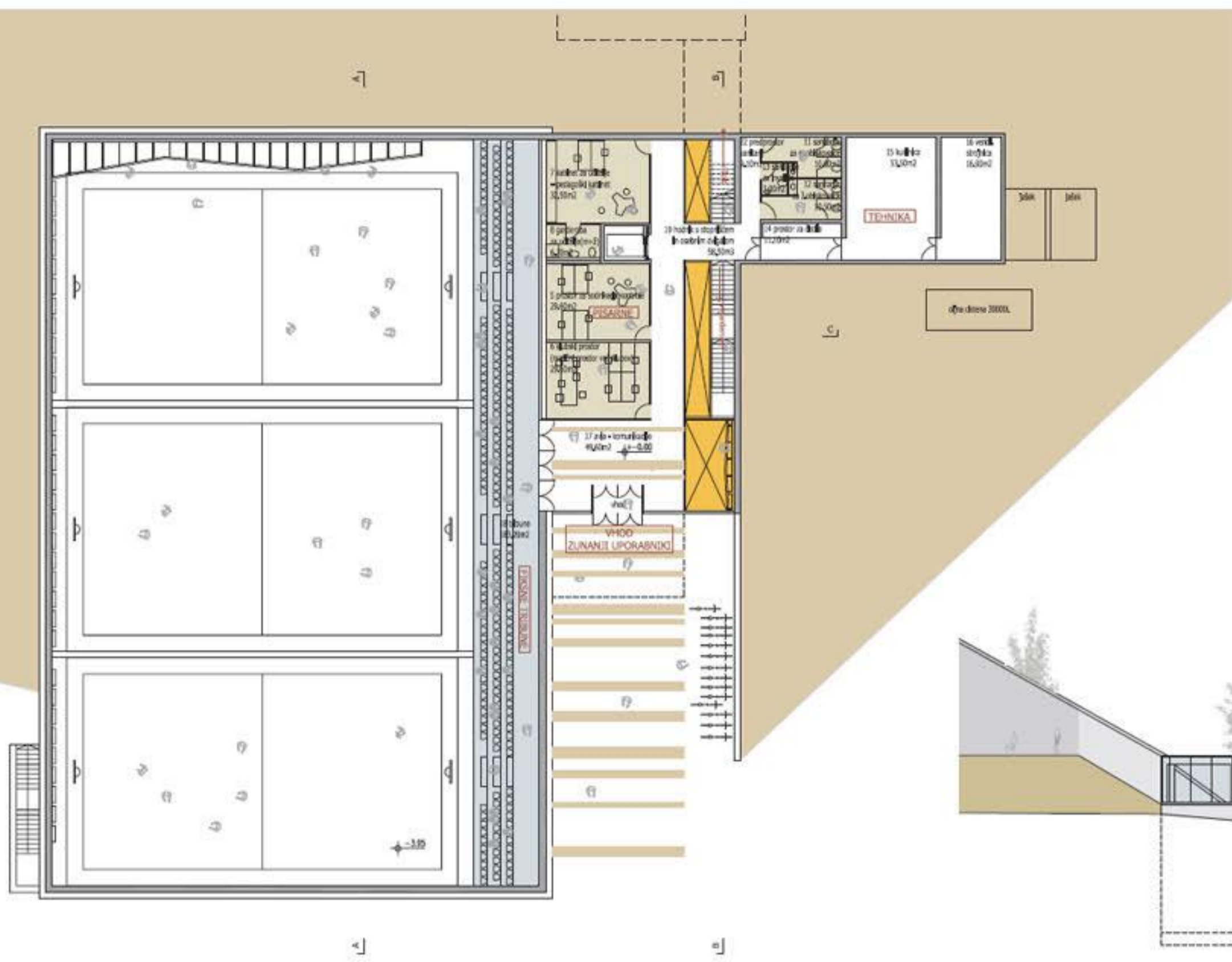
JZ fasada  
M 1:200



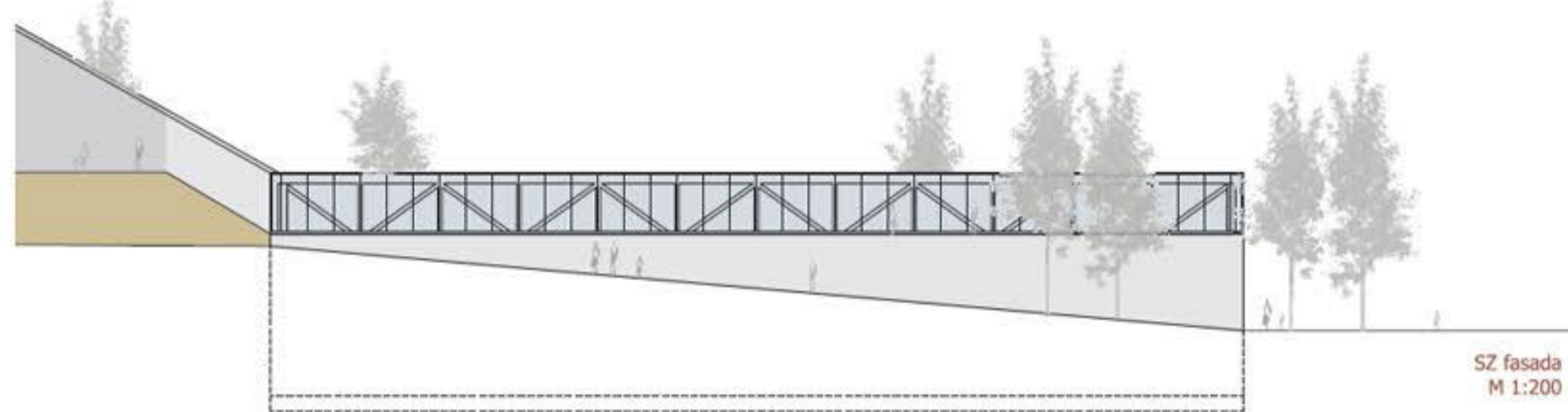
prerez AA  
M 1:200



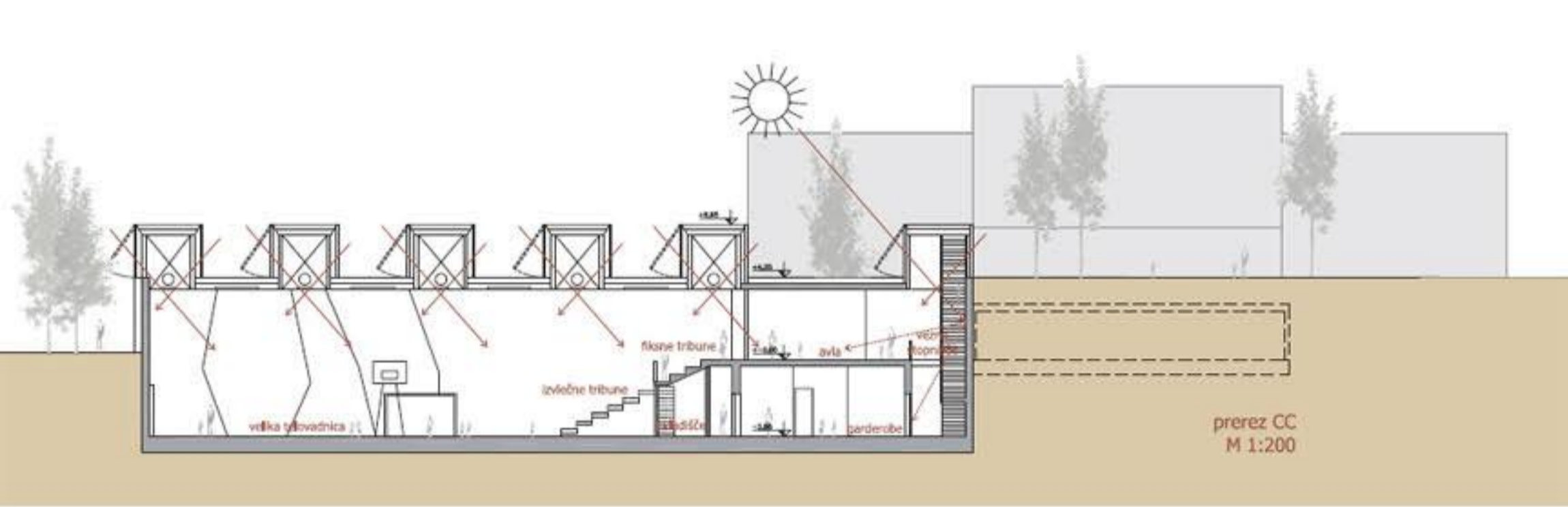
prerez BB  
M 1:200



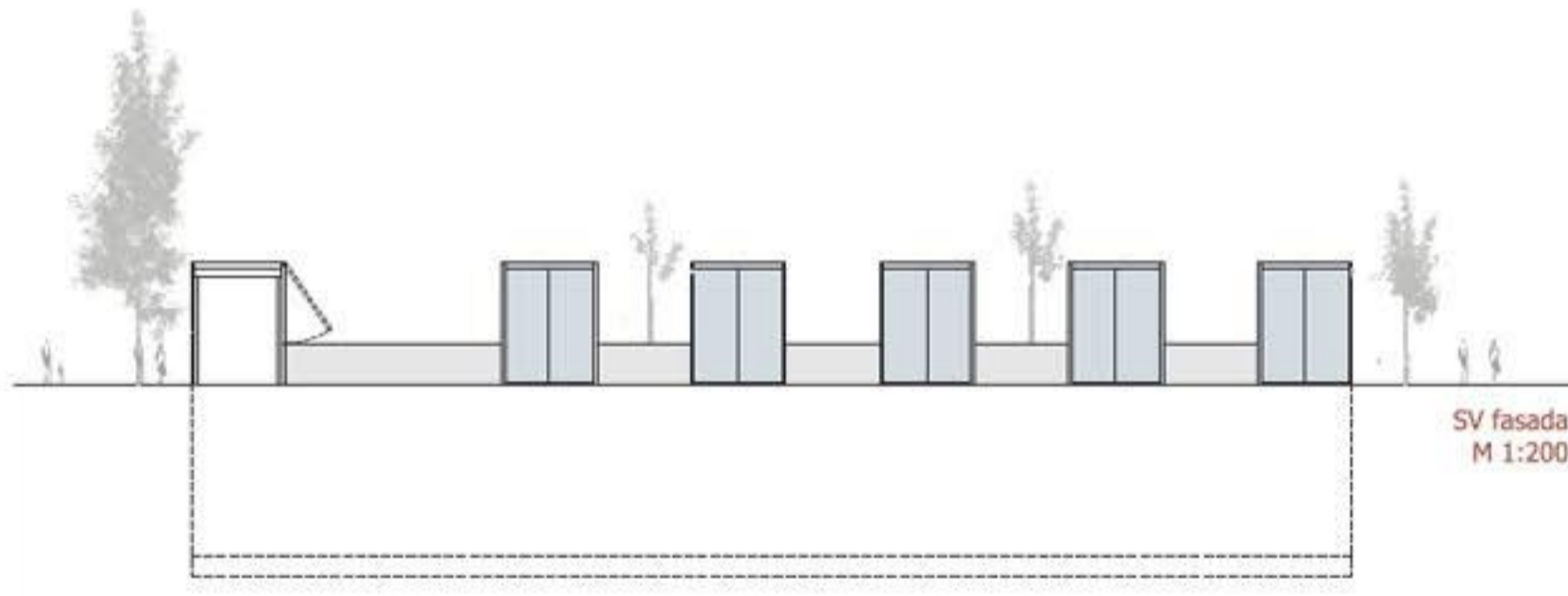
- pritičje**  
m 1:200  
+0,00 = 224,50
- 5 prostor za sodnike in kontrole
  - 6 klubski prostor (matični prostor več klubov)
  - 7 kabinet za učiteljce = pedagoški kabinet
  - 8 garderoba za učiteljce (m=2)
  - 11 sanitarije za moške obiskovalce
  - 12 sanitarije za ženske obiskovalce
  - 13 sanitarije za invalide
  - 14 prostor za čistilo
  - 15 kulinarija
  - 16 ventilacijska strojnica
  - 17 komunikacije
  - 18 tribune
  - 19 hodnik s stopniščem in osebnim dvigalom
  - 22 predprostor sanitarij



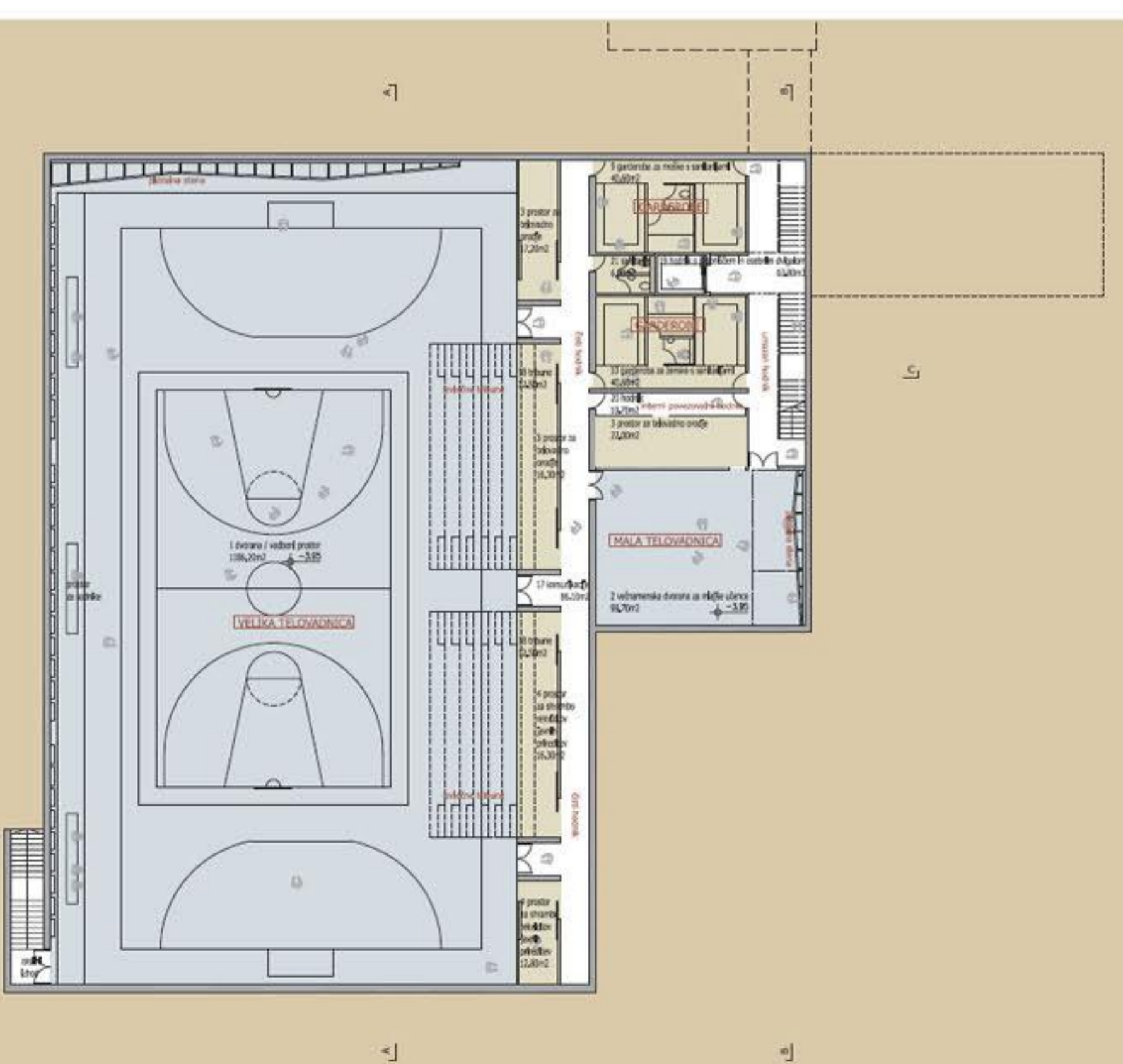
SZ fasada  
M 1:200



prerez CC  
M 1:200



SV fasada  
M 1:200



- klet**  
m 1:200  
-3,95
- 1 dvorana / vadbni prostor
  - 2 večnamenska dvorana za mlajše učence
  - 3 prostor za telovadno orodje
  - 4 prostor za shranjevanje rokavov javnih prireditev
  - 9 garderoba za moške s sanitarijami
  - 10 garderoba za ženske s sanitarijami
  - 17 komunikacije
  - 18 tribune
  - 19 hodnik s stopniščem in osebnim dvigalom
  - 20 hodnik
  - 21 sanitarije

