



UREDITVENA SITUACIJA
M 1:500



KONCEPT

- Koncept sestavlja nekaj ključnih točk, ki so po našem mnenju potrebne za učinkovito zasnavo v prostorskem in programskem pomenu.
- 1. MREŽA KOMUNIKACIJ**
Osnovni skelet prostora predstavlja mreža komunikacij, ki povezuje park, okolške ulice in obalni pas v smiselno komunikacijsko celoto. Mreža komunikacij se na obalni strani izteče v posamezne pomole.
 - 2. VOZLIŠČA URBANE OPREME**
Snižša poti v parku so zasnovane kot vozlišča – programske točke z različno urbano opremo. Točke namerjane zbiranju obiskovalcev, so hkrati opremljene tako, da nudijo infrastrukturno podporo posameznim programskim delom parka.
 - 3. PROGRAMSKI PROSTORI**
Parkovne enote katere artikulira mreža komunikacij imajo različno namembnost. V skladu s potrebnimi se lahko začasni programi uvrščajo v posamezne enote parka, saj to podpira tudi infrastrukturna in urbana oprema vozlišč.
 - 4. MULTIFUNKCIONALNA PARKOVNO – URBANA POVRŠINA**
Celoto tvorijo komunikacijska mreža, vozlišča ter prostorski programi. Prostor deluje kompleksno, multifunkcionalno predvsem pa povezovalno, saj z zgoraj omejenimi elementi v treh korakih poveže obalo, park ter mesto z vsemi ulicami, ki se navezujejo na območje obdelave.

PROSTORSKA IN PROGRAMSKA ZASNOVA

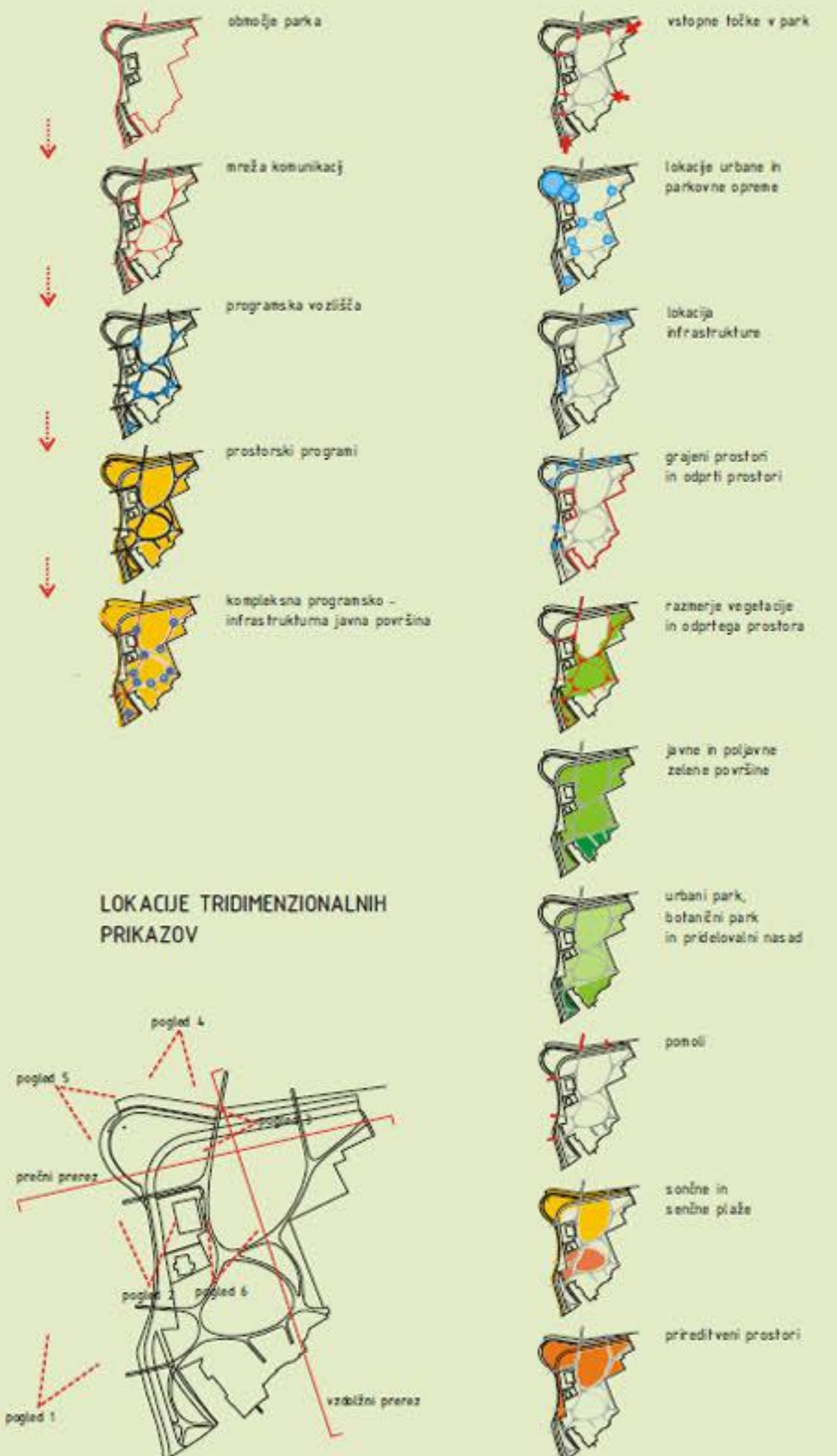
Osnovne ogrodje prostora predstavljajo komunikacije. Te povezujejo vse ključne točke prostora (dostope, poti, objekte, Punte, plažo in prostorske programe). Mreža poti se izteče v posamezne pomole na S in Z strani obale. Snižša poti so zasnovane kot vozlišča s parkovno opremo in infrastrukturo za programe znotraj parka.

Prenovljeni obalni pas z novimi plažami, objekti na promenadi ter predvsem novo zasnovano Punte, ima novo vlogo urbanega multifunkcionalnega prostora, ki se skupaj s programi v parku prilagaja trenutnim zahtevam.

Vse pomembnejše logistične, infrastrukturne in obremenilne dejavnosti so locirane na obodu ob obalni cesti, znotraj območja parka se nahajajo le občasnimi programi, ki so vezani na del sezone ali posamezne dogodke.

KONCEPT

HEME PROSTORSKO – PROGRAMSKIH SKLOPOV



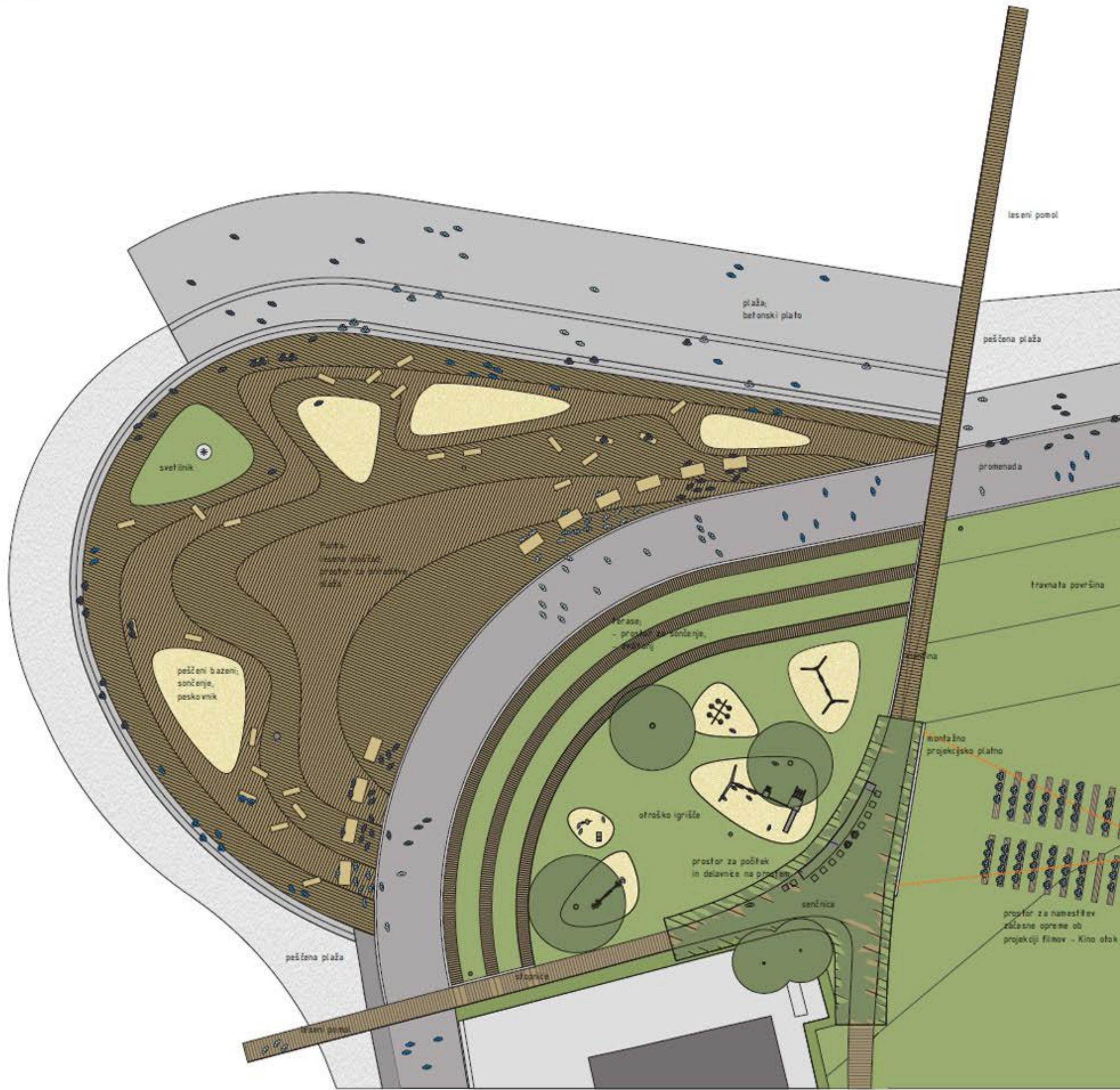
TRIDIMENZIONALNI PRIKAZI UREDITVE





PROSTOR ZA PRIREDITVE

M 1:200



DETAJNI PRIKAZI - ARHITEKTURNI ELEMENTI

M 1:100

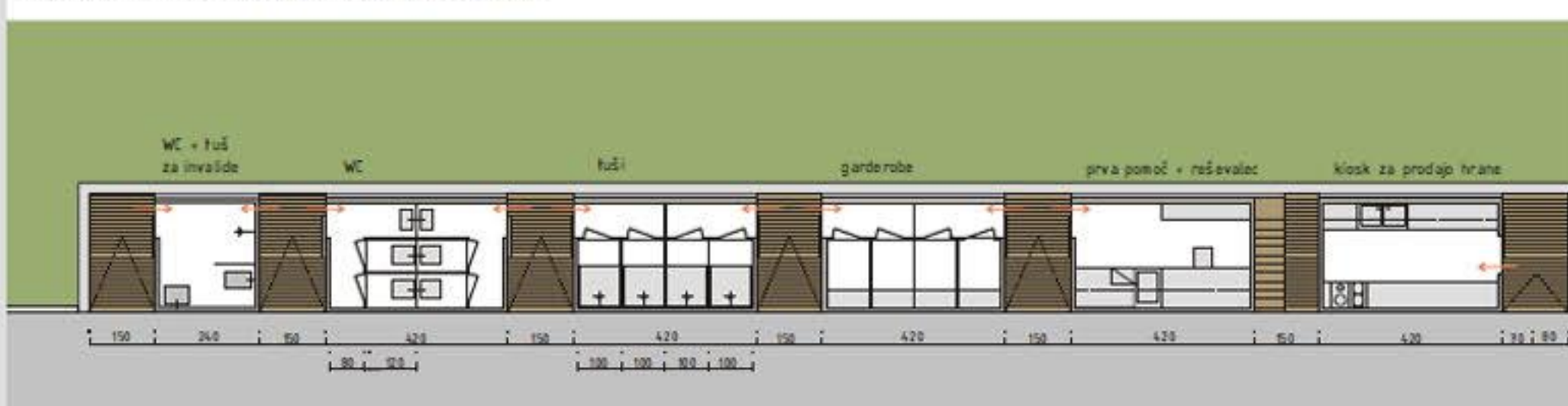
NARIS ZAHODNE INFRASTRUKTURNE LINIJE



TLORIS ZAHODNE INFRASTRUKTURNE LINIJE



TLORIS SEVERNE INFRASTRUKTURNE LINIJE



ARHITEKTURNI ELEMENTI

Objekti so izdelani po principu kargo zabojnikov. Narejeni so po meri glede na rabo posameznega objekta. Sestavljeni so iz kovinske konstrukcije in fasadnega ovoja (Max fasadne plošče). Notranjost objektov se izdela v skladu z rabo (nifalacije, prebne stene, odprline...). Objekti se glede na funkcije lahko barvno razlikujejo ali pa so enotne barve, z jasnim napisom na prednji fasadi. Nekateri objekti (sanitarije, tuši, garderobe) imajo s predelnimi stenami ločene prostore za moške in ženske uporabnike in zato dvostranske, bočne vhode.

Reševalci imajo razgledno ploščad kar na strehi enega od objektov (izposoja rekvizitov ali prva pomoč). Ta dva objekta imata dodane kovinske stopnice, varovalno ograjo in senčno streho.

Vse objekte je možno po koncu sezone (ali zaključku prireditve izven sezone) preprosto odpeljati na skladišni prostor ali servis. V sklopu te zasnove se lahko v eno izmed vzdolžnih lamel objektov unesti tudi obstoječi sanitarni objekt.

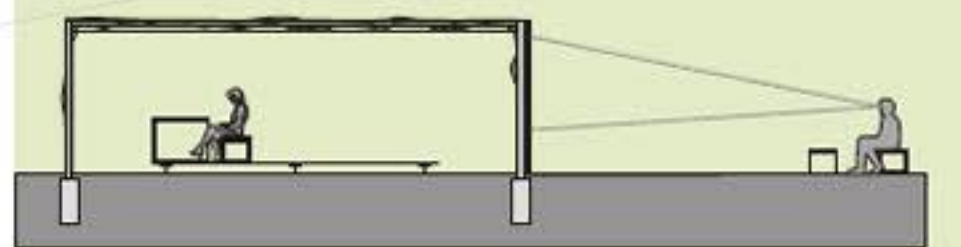
URBANA OPREMA IN RAZSVETLIJAVA

Urbano opremo tvori predvsem alično pehčitve od smetnjakov, klop, stolov, miz, polivalnikov, ležalnikov, pitnikov, posebnih multifunkcionalnih kesov (klop in omara...), do pergele, ki je hkrati projekcijsko platno itd. Urbana oprema je izdelana iz kovinskih in lesenih elementov. Prilagojena mora biti različni rabi, hkrati pa mora biti mobilna ter čim bolj preprosta za izvedbo in vzdrževanje. Osvetlitev prostora sestavljata funkcionalna, glavna osvetlitev in ambientalna, intima osvetlitev. Razsvetljava podpira programsko zasnovo, možno pa jo je prilagajati različnim izvedbenim potrebam in prireditvam.

DETAJNI PRIKAZI - URBANA OPREMA

M 1:100

senčnica ob otroškem igrišču



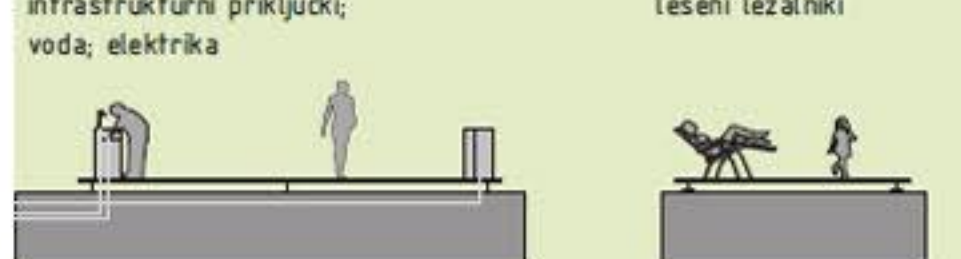
parkovna lesena pot



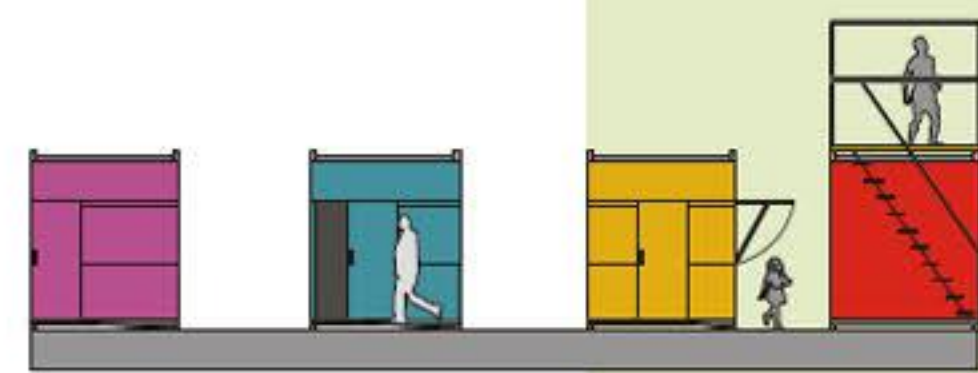
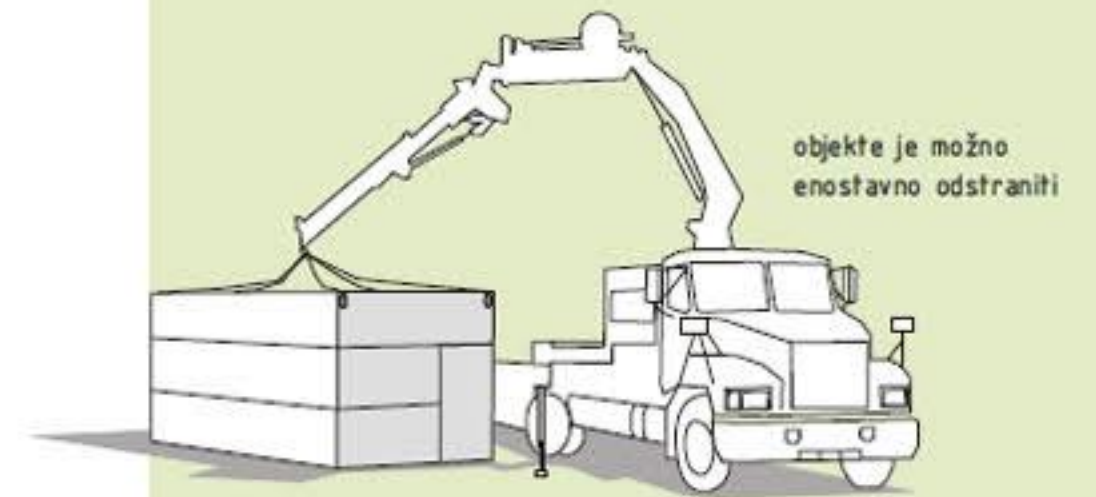
leseni plato; Z plaža



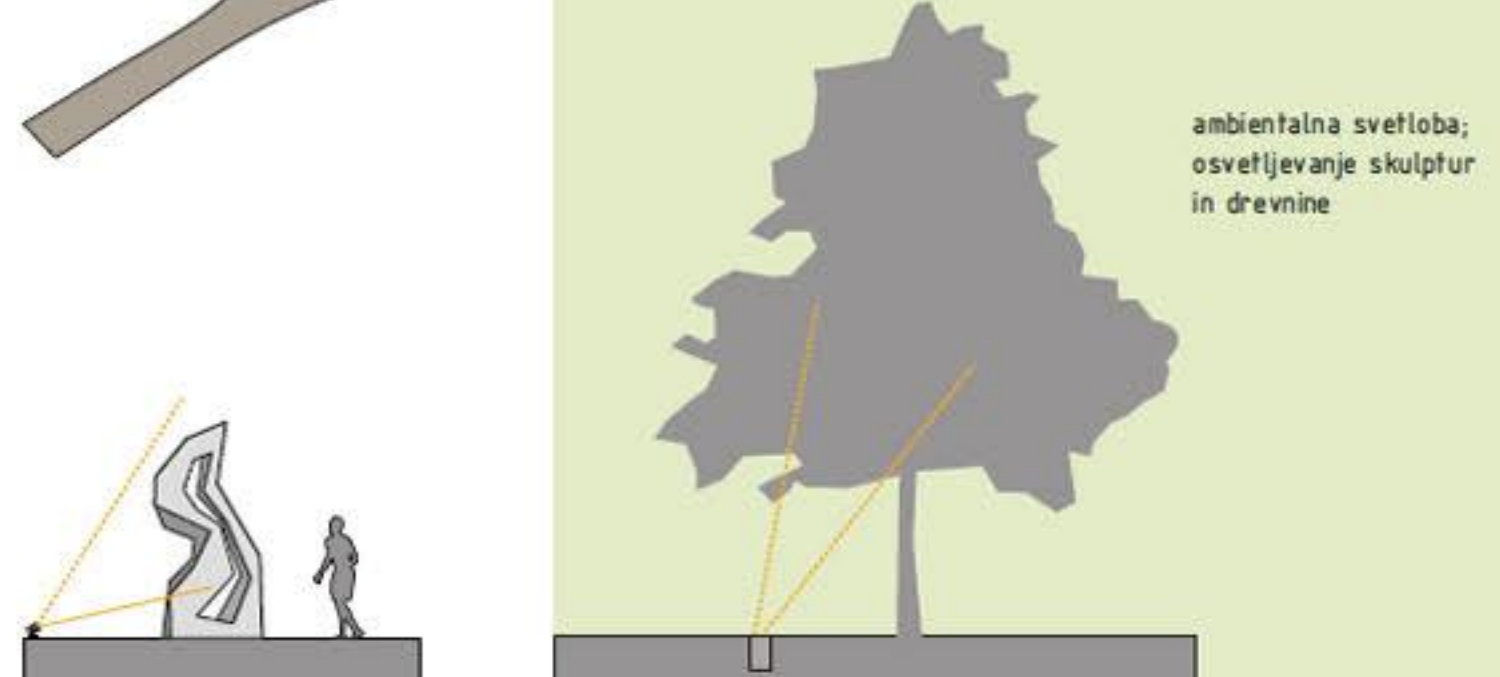
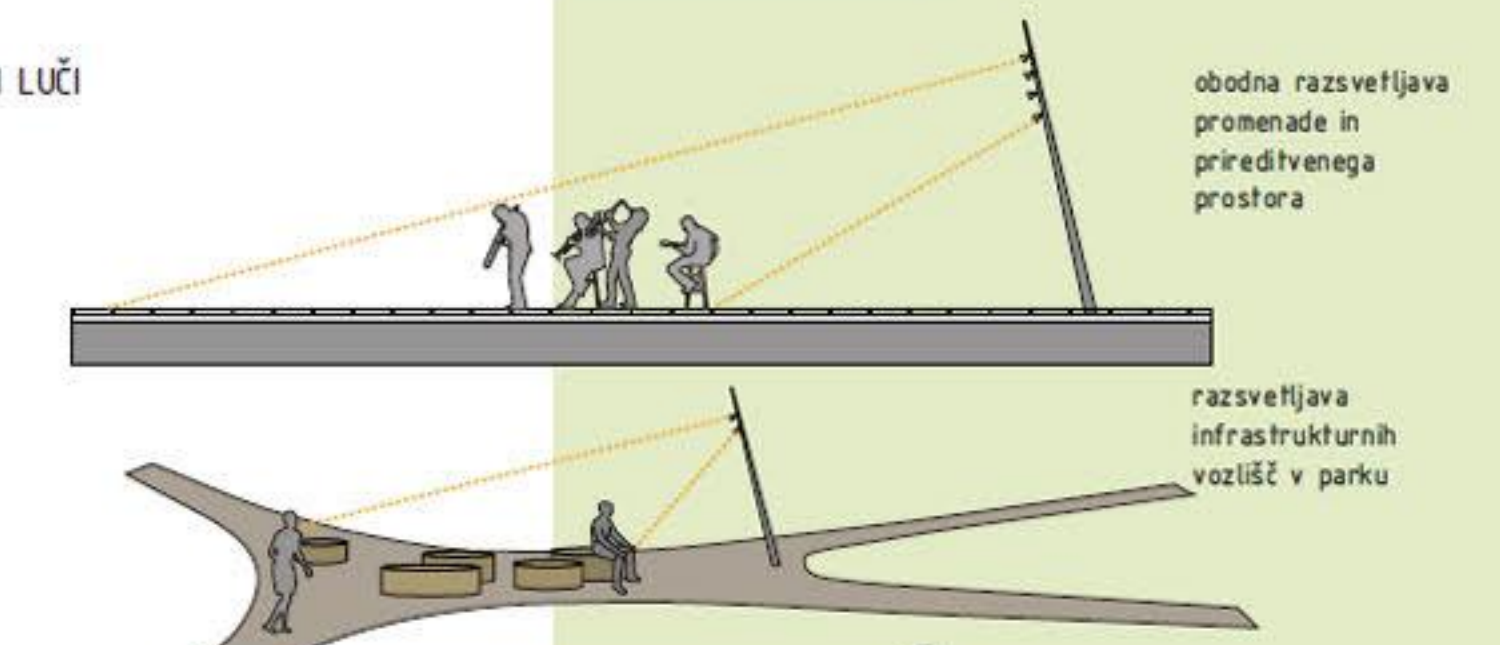
oprema programskih vozlišč v parku



STRANSKI RIS



TIPI LUČI





ZASADITVENA SITUACIJA
M 1:500



seznam rastlin

nova drevnina v parku in pridelovalnem nasadu:

- oljka
- brešev
- Prunus persica
- trta
- Vitis vinifera
- judčevo drevo
- Cereus siliquastrum
- navadni lepjivec
- Pittosporum tobira

predstavitev sredozemskih rastlin v botaničnem vrtu:

- a) dišavnice in kulturne rastline
- Ežbelj *Salvia officinalis*
- majaron *Origanum vulgare*
- sivka *Lavandula angustifolia*
- bazilika *Ocimum basilicum*
- ketrja *Satureja sp.*
- timijan *Thymus serpyllifolius*
- koriander *Coriandrum sativum*
- domača oljka *Olea sativa*
- vinska trta *Vitis vinifera*

b) avtohtone grmovnice

- makija
- hrasti *Quercus ilex, Quercus pubescens*
- divja oljka *Olea europaea*
- bor *Pinus pinaster, Pinus pinea*
- cipresa *Cupressus sempervirens*
- njg *Celastrus corymbosus*

c) okrasne grmovnice

- oleander *Nerium oleander*
- bromelija *Cyrtus scoparius*
- kaktus *Ficus sp.*
- begonija *Begonia sp.*
- lovorikovec *Prunus laurocerasus*

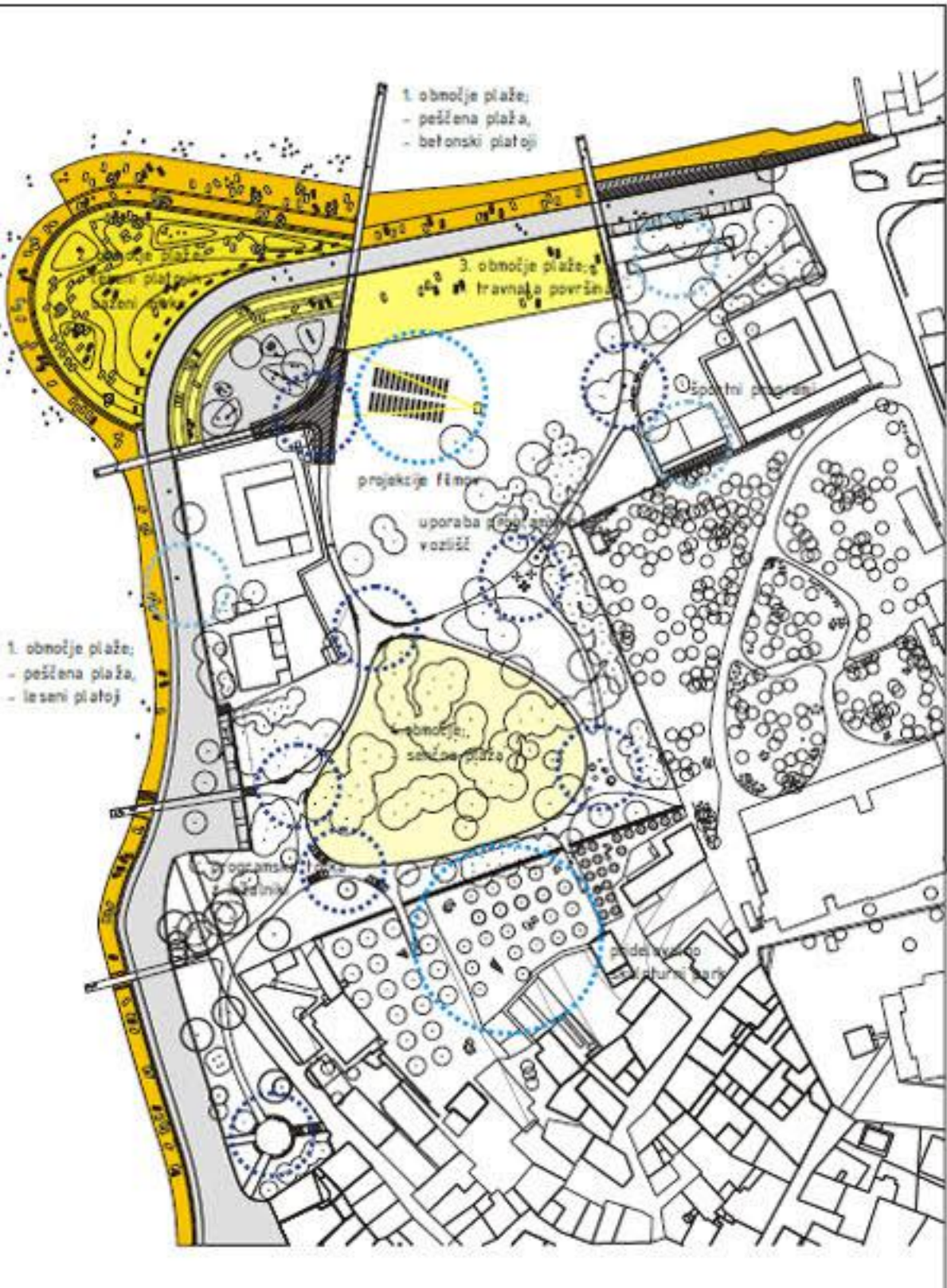
d) kserofiti, sukulentni (sočnice)

- aloja *Aloe vera*
- agava *Agave*
- družina kaktusov *Cactaceae*
- družina maščevk *Euphorbiaceae*

LEGENDA

posveg v obstoječo drevnino	nova drevnina	predstavitev sredozemskih rastlin
odstranitev drevnine	oljka	dišavnice
nadomestitev drevnine	brešev	avtohtone grmovnice
območje obdelave	trta	okrasne grmovnice
	judčevo drevo	sočnice
	navadni lepjivec	

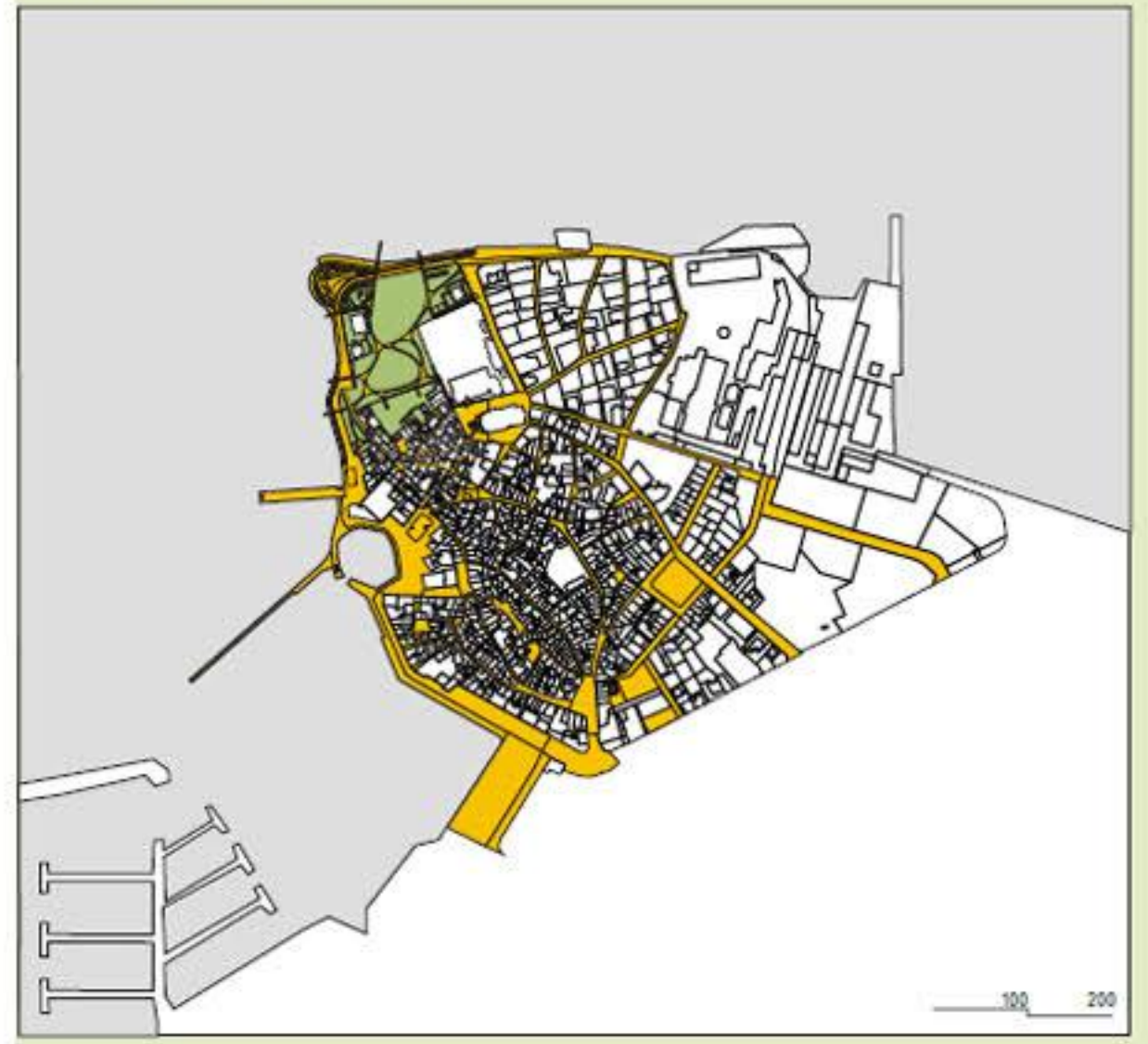
NAMEMBNOST PROSTORA V ČASU LETNE SEZONE
M 1:1000



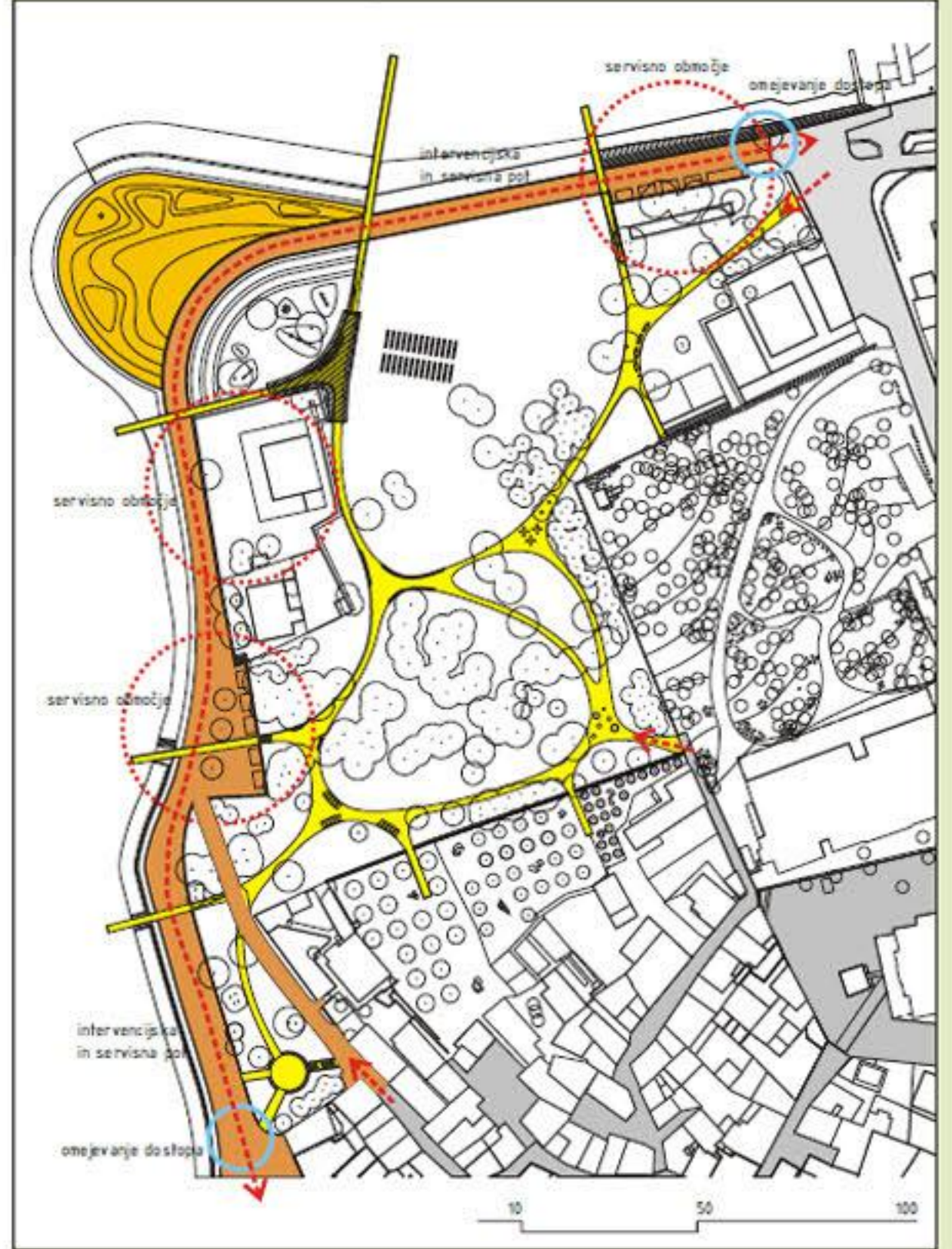
NAMEMBNOST PROSTORA IZVEN SEZONE
M 1:1000



URBANISTIČNA SITUACIJA



PROMETNA SITUACIJA
M 1:1000



SITUACIJA RAZSVETLJAVE
M 1:1000

