

80673

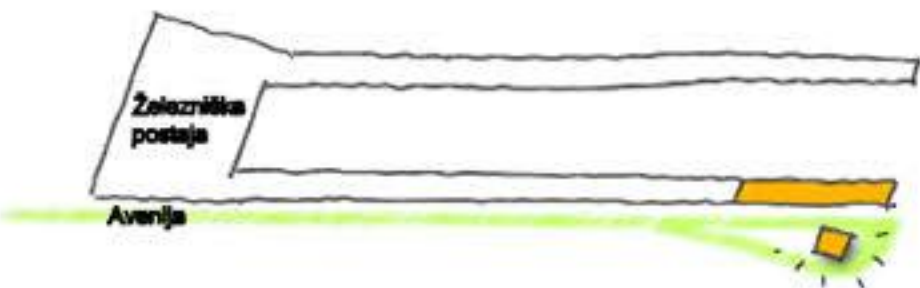


DANCING CUBES ARHITEKTURNA ZASNOVA

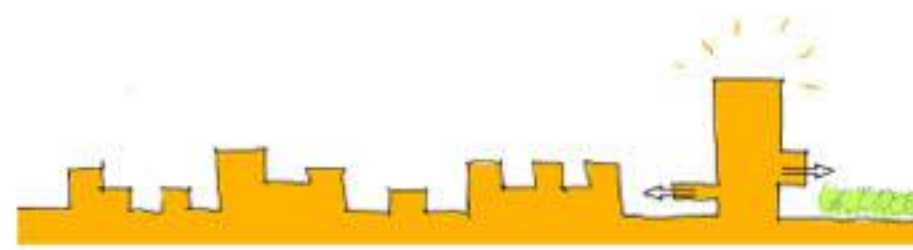


Perspektivni pogled z Masarykove ulice

Avenija



Značilen obris (silhueta)



>Dancing Cubes<
(plus volumnov)

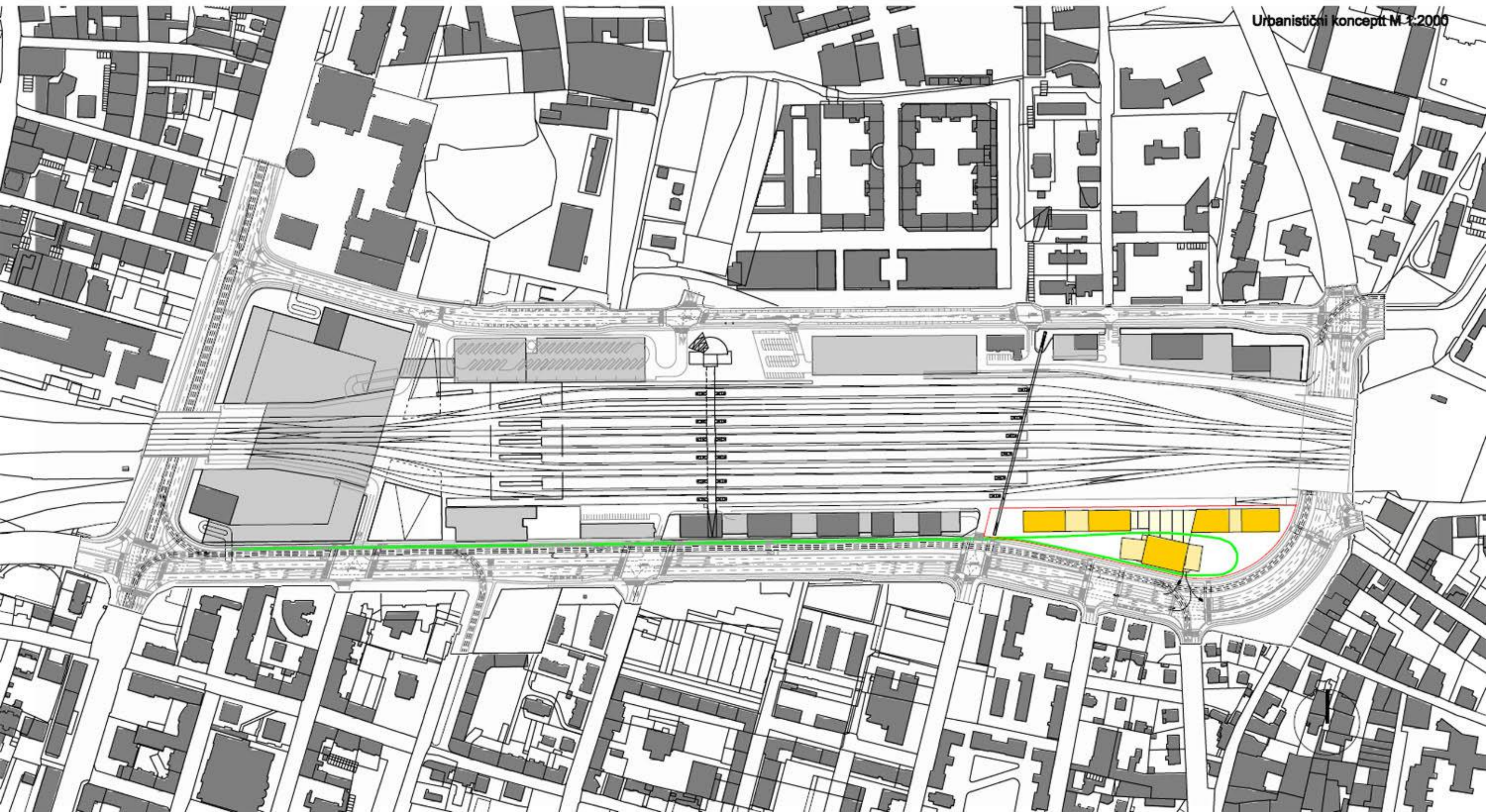


Stožnica »Dancing Cubes« predstavlja oblikovni zaključek bodoče avenije »Pentije«, ki jo tvorijo drevesa in drevored razdeli območje pozidave ter ustvari prostor za nebotičnik (skiller) in tvori tako vizualni kot tudi prostorski zaključek avenije, le ta pa bo postal za bodoče uporabnike edinstven in razamanljiv. Z minimalno rotacijo je v celotnem poteku ceste oz. avenije dobro viden.

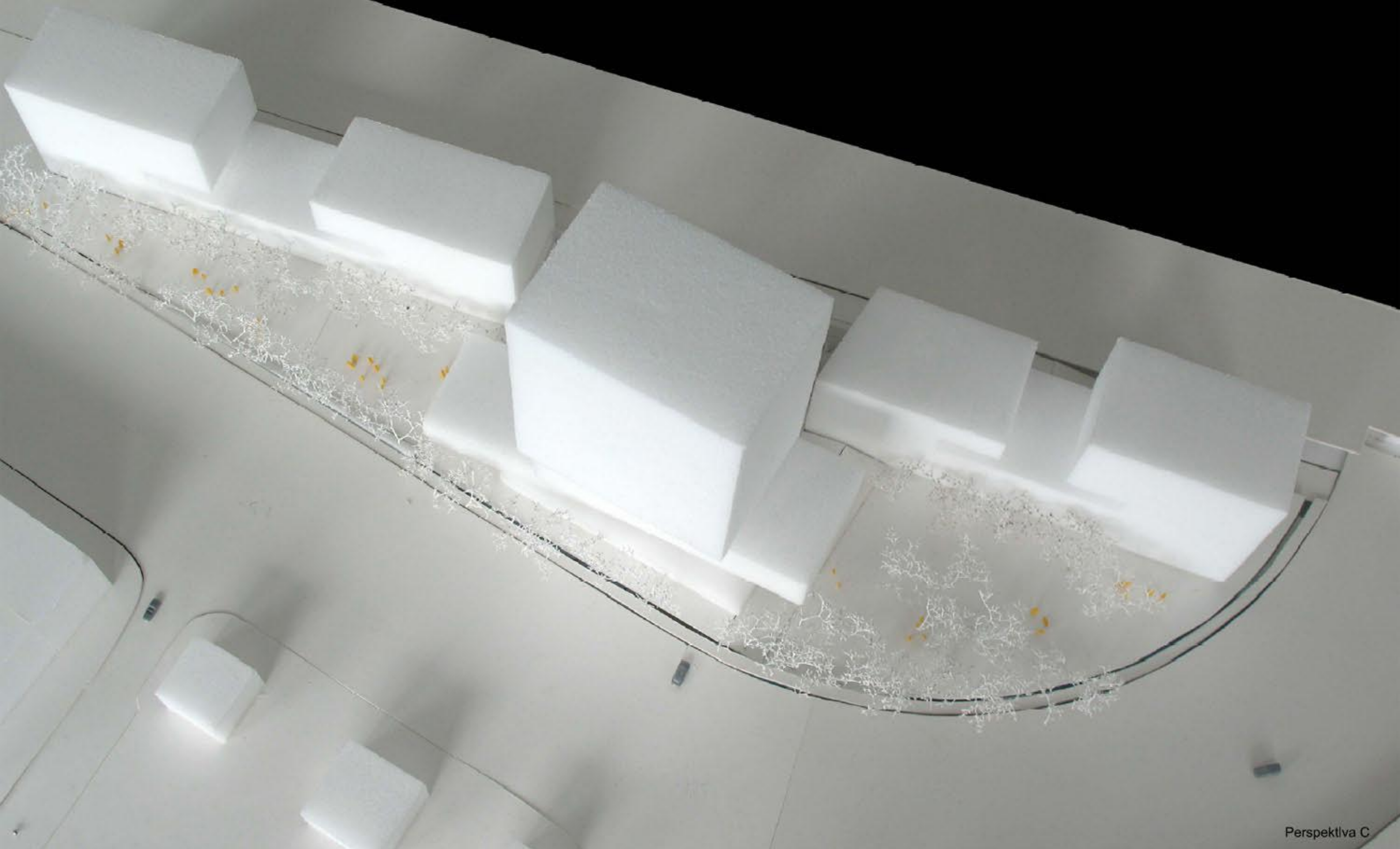
Nebotičnik s svojimi štirimi volumni tvori prostorsko navezavo na svojo neposredno okolico in se vključuje v urbano mestno tkivo.

Spodnji volumen tvori podstavek in se prilagodi teku ceste. Drugi volumen v katerem se nahajajo restavracije in prodajalne je usmerjen v smeri trga (plaza). Tretji volumen v katerem se nahajajo poslovni prostori in pisarne je usmerjen v smeri pol javnega trga št. Pocketpark. Volumen s stanovanji tvori najvišjo točko in je dobro viden tudi iz daljave. Tako prevzamejo vse oblike svoje denosti in jih ponovno zračijo.

Urbanistični koncept M.3.2006

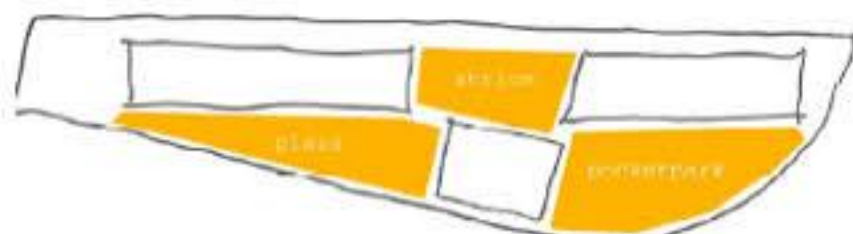


80673

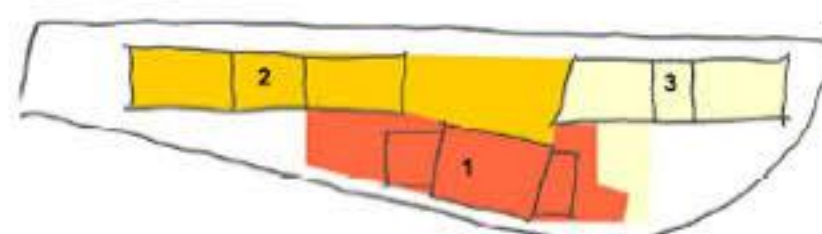


Perspektiva C

Urban mestni prostor



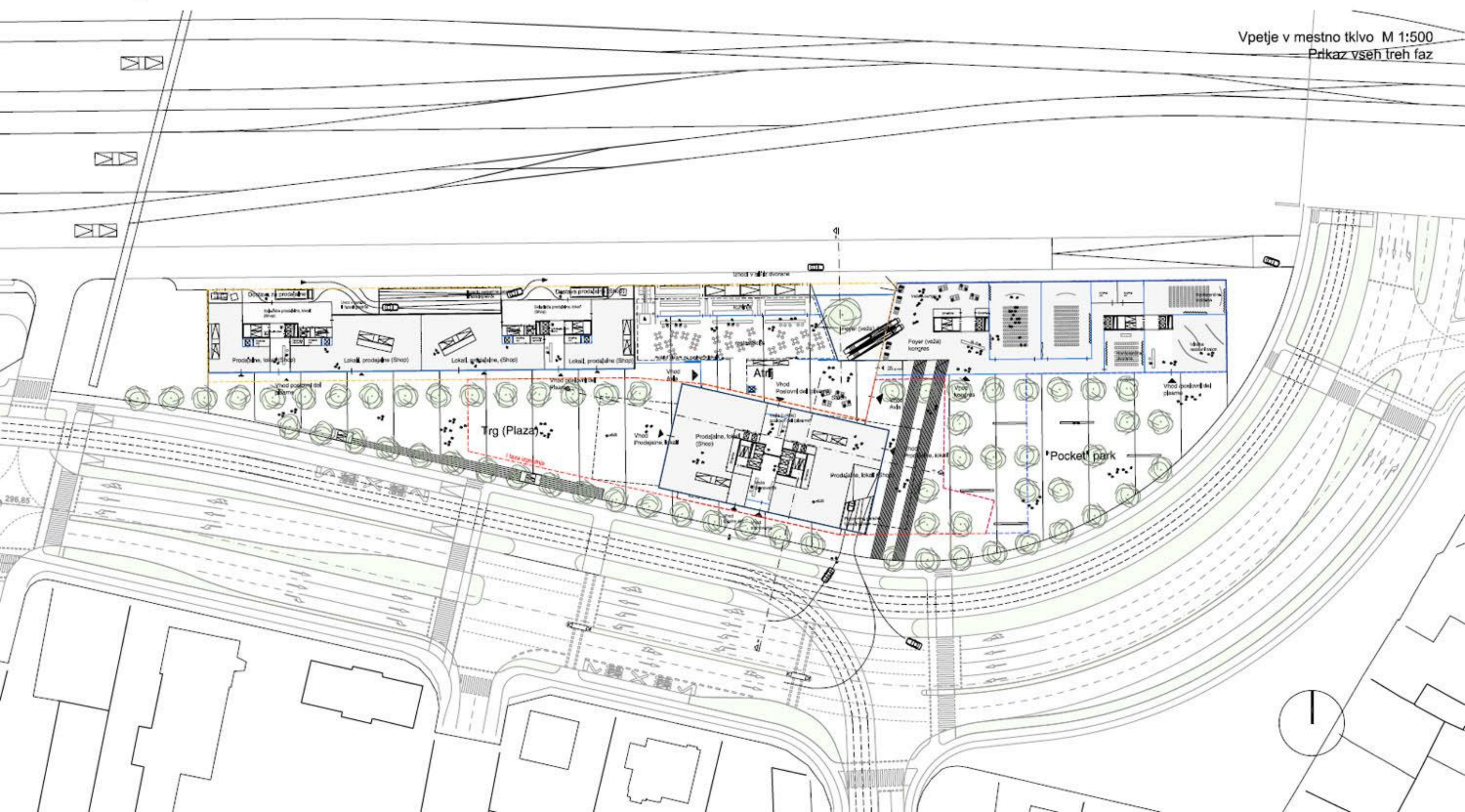
Faze izvedbe



Trije trgi, ki imajo različne ambience dopolnjujejo kompleks objektov in volumnov. Trg (plaza) služi kot predprostor in vodi obiskovalca vzdolž prodajnih v smeri vhodne avle do restavracij in lokalov. Trg nastaja kot zaključek (penija) avenije.
V atriju, nadkriju in internem prostoru se nahajajo restavracije, prodajalne in lokali.
»Pocket park« tvorijo zaključek, Gosteljska zasaditev (drevesa) in klopi za obiskovalce vabijo le te k počitku in postanku, ter tvorijo reprezentativen predprostor pred kongresnim centrom.

Skup javnih površin in objektov bo nastal v treh fazah izgradnje in ga je možno v vsaki fazi izgradnje popolnoma neodvisno zgraditi in zaključiti. Že prva faza izgradnje tvori zaključeno urbanistično celoto (figuro, ki se lahko brezšivno nadaljuje). V prvi fazi izgradnje bo izvedena stolpica z lokali prodajalnami, poslovnimi prostorji in stanovanji in bo predstavljala zaključek in vrnitev avenije.

Vpetje v mestno tkivo M 1:500
Prikaz vseh treh faz



80673

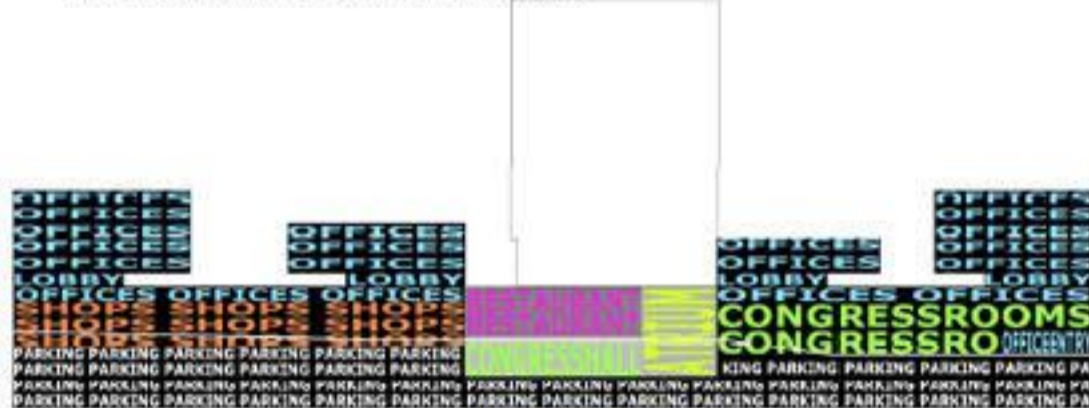


Prerez a-a M 1:200

Hibrid uporabnih površin 1. faze izgradnje



Hibrid uporabnih površin 2. In 3. faze izgradnje

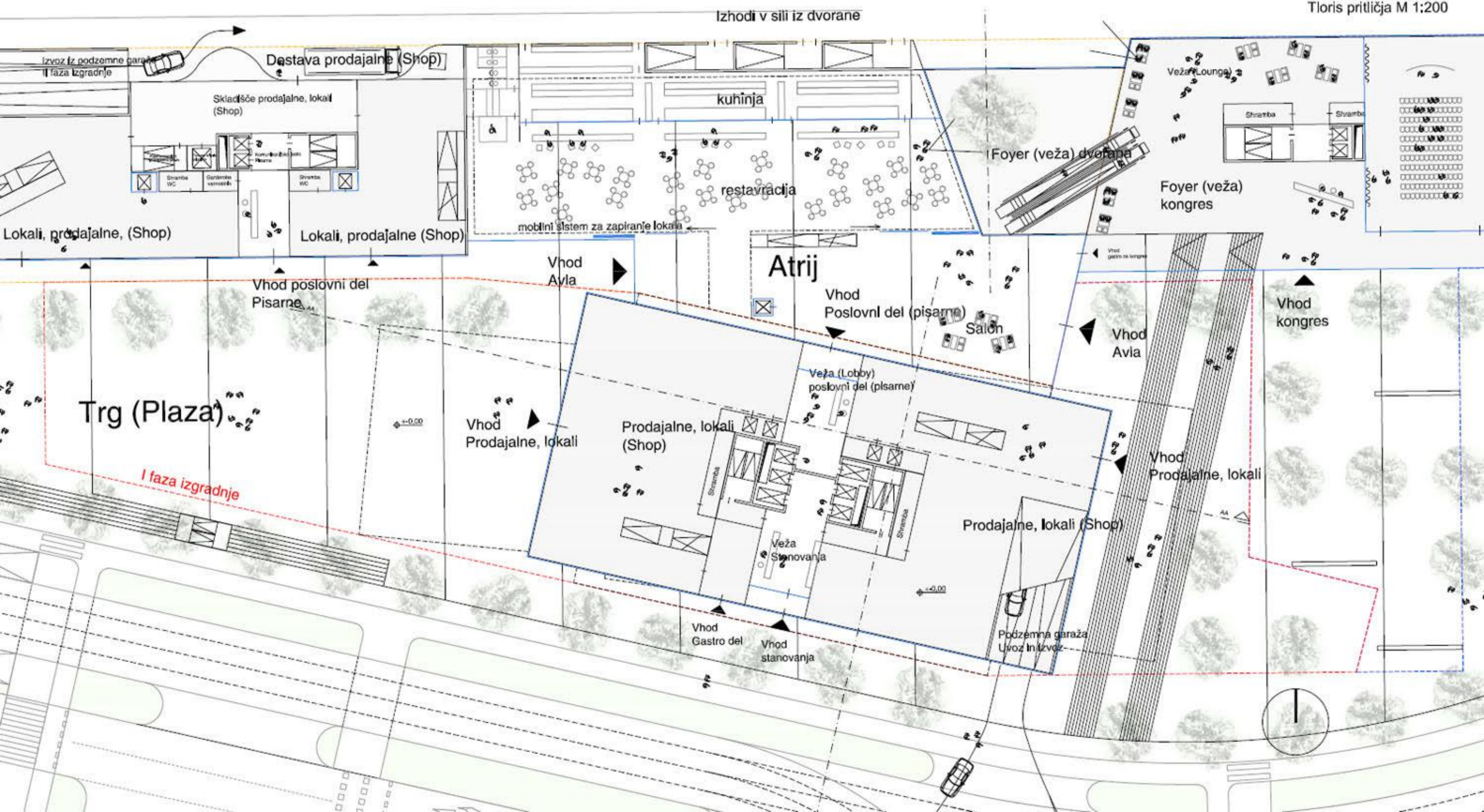


Uporabne površine oz. dejavnosti so jasno definirane in razporejene po posameznih volumnih. Iz avle (lobby) so dostopni poslovni prostor in stanovanja v nadstropjih. Restavracije in prodajalne imajo direkten dostop iz trga.

Tudi v drugi in tretji fazi izgradnje so uporabne površine oz. dejavnosti jasno definirane in razporejene po posameznih.



Tloris pritličja M 1:200



80673



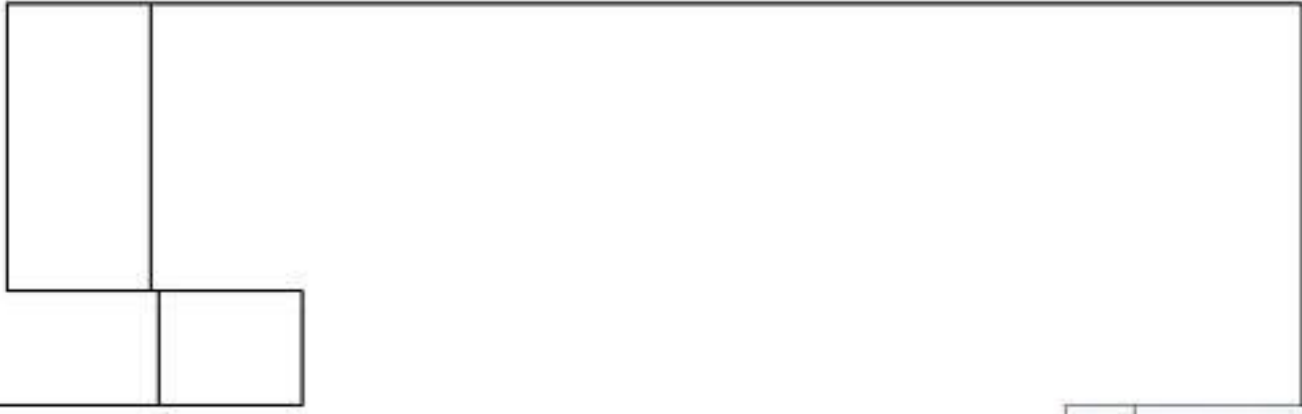
+71,40



+22,75
+22,00

+12,25
+11,60

+4,20
+3,23



Južna fasada/pogled M 1:200

Nastanek nebotičnika: "Dancing Cubes"



Začetna situacija



Možen volumen (10% odstopanja)



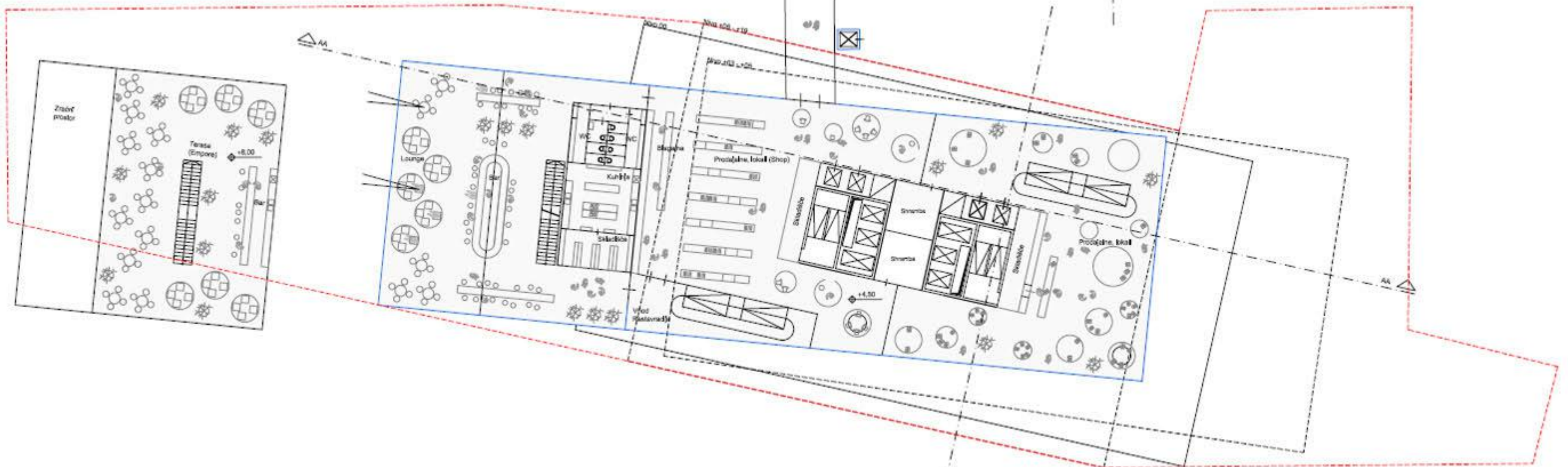
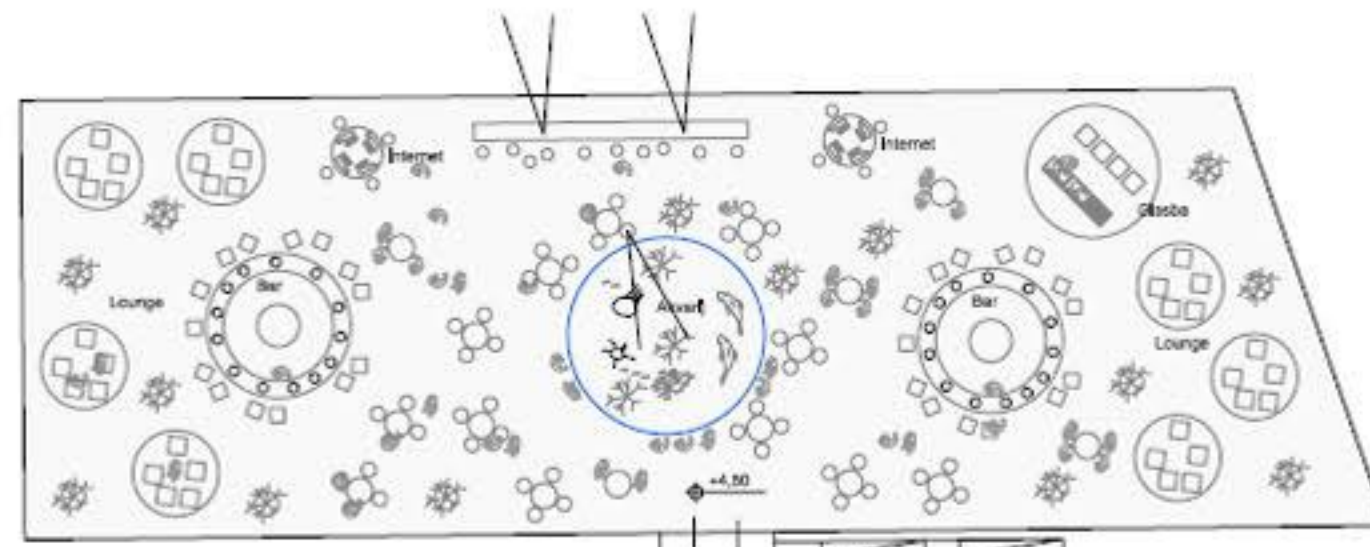
Vertikalni nebotičnik



"Dancing Cubes"



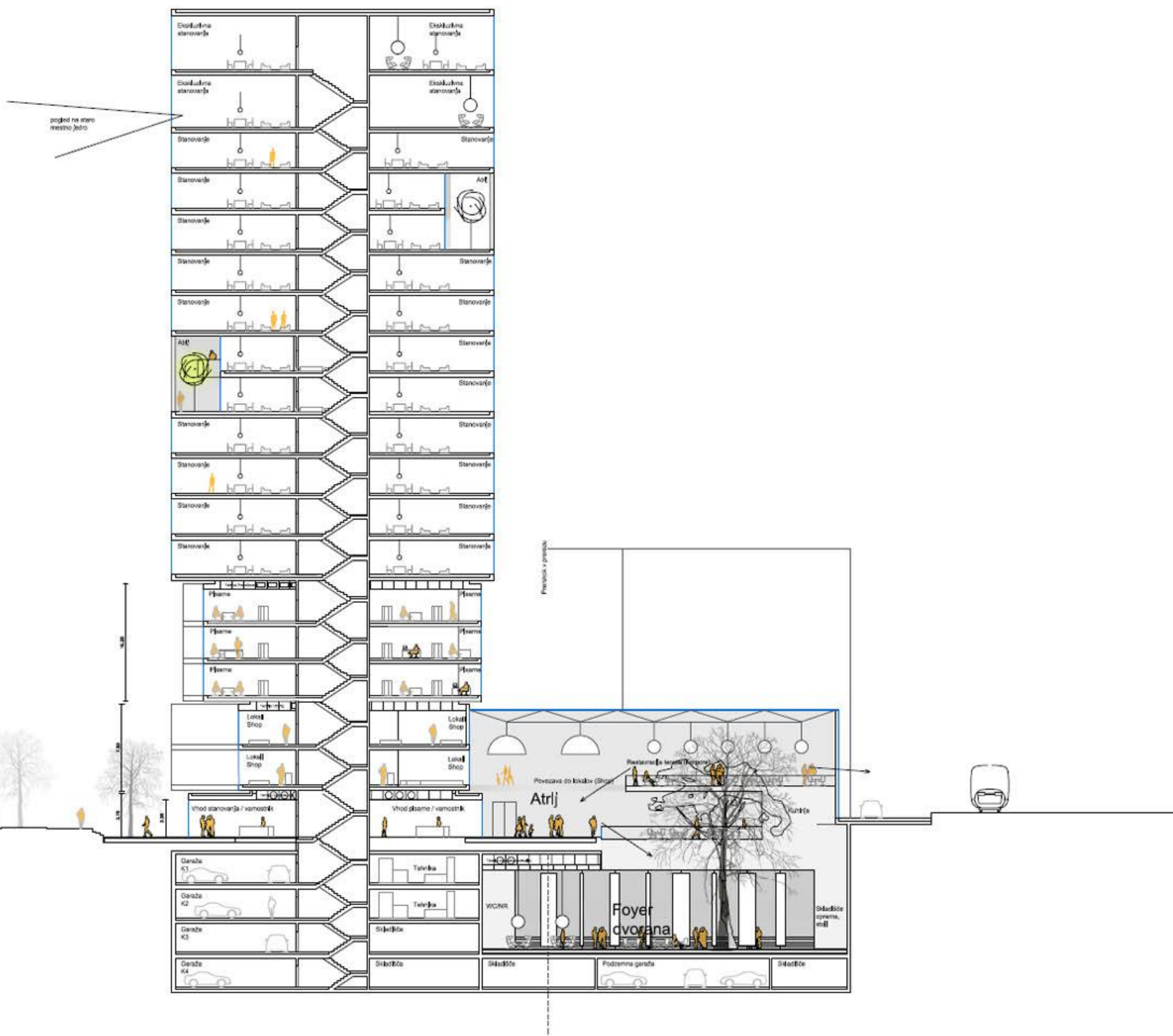
1N + 2N Prodajalne in gastronomija 1:200



80673



- +72,00
- +66,80
- +61,80
- +56,25
- +54,70
- +51,15
- +47,50
- +44,05
- +40,50
- +36,95
- +33,40
- +29,85
- +26,30
- +22,75
- +22,00



Prezrez BB 1:200

Referenčne slike



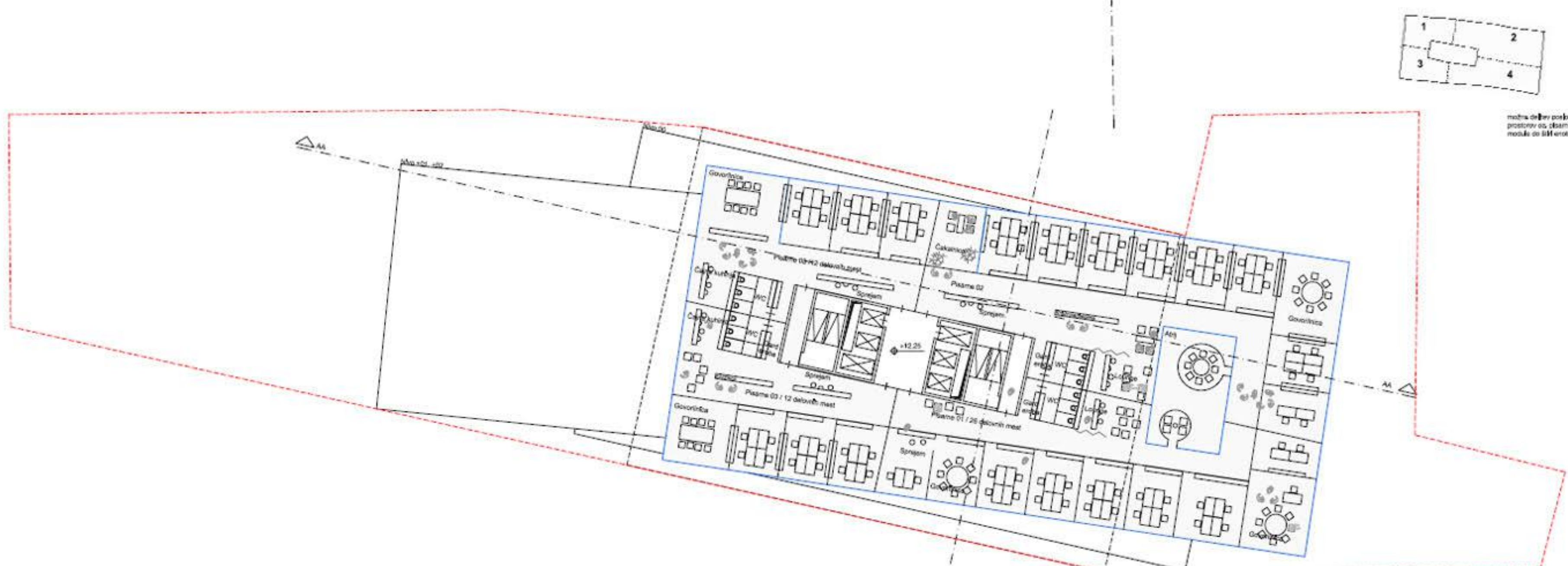
Sky Lounge



Pisarne



N3 pisarne 1:200



možna oblika prostora na planu v različnih moduli od 600mm na stran

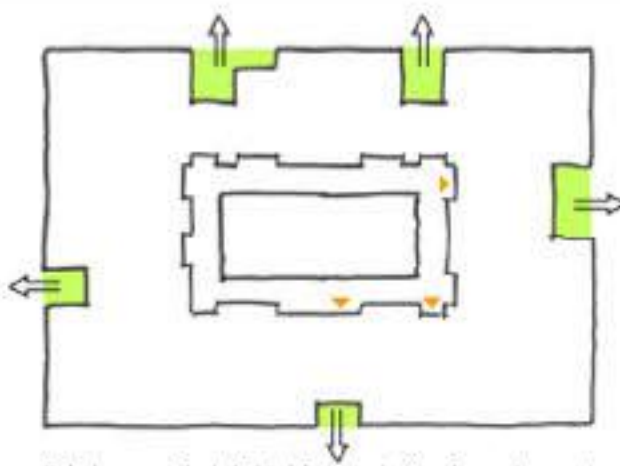


80673



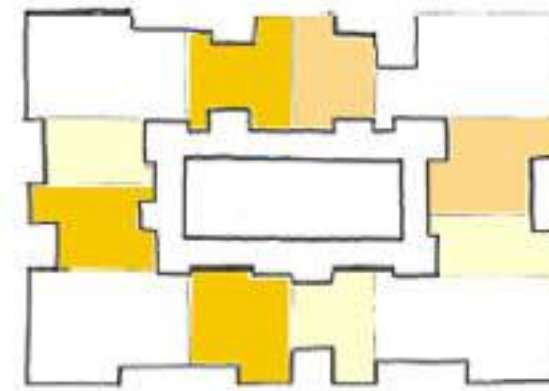
Perspektivni pregled

»Skygardens«

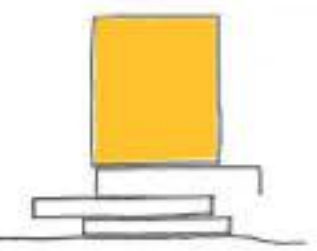


Apartmajl dobijo z zalivi okrog ovoja (plašča) lasten dostop in osebno noto. Vsako stanovanje ima prosto cono (odprt prostor), majhen »Skygarden«, ki se zaključuje kot terasa ali loža (loggia).

Stanovanjski modul



Stanovanja je možno v nadstropjih gledati na štiri ponujene tlorise poševno organizirati. Povprečno se v posamezni etaži nadstropja nahaja 12 stanovanj.



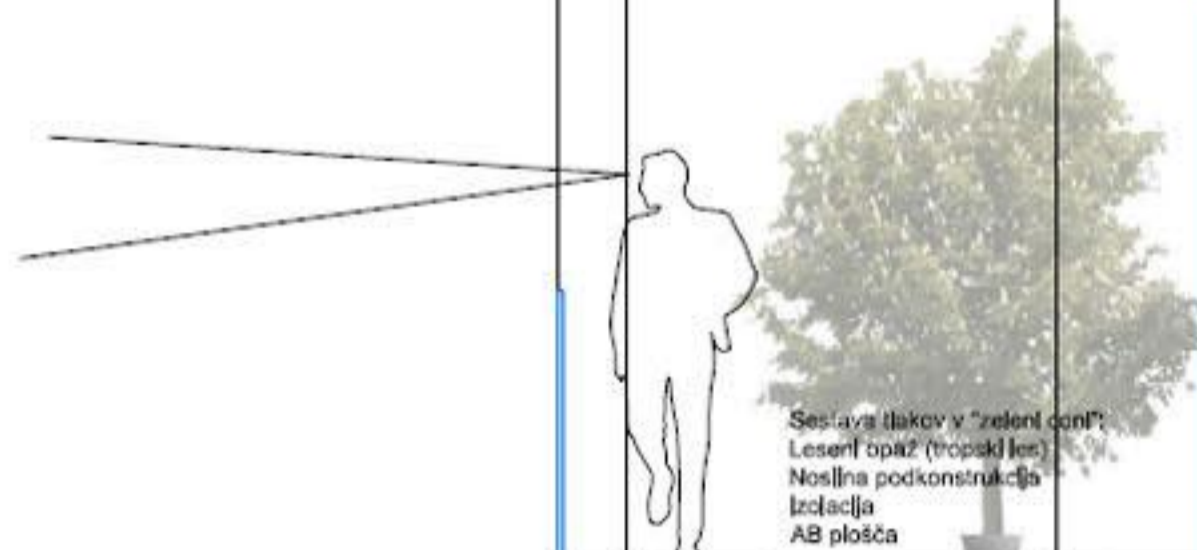
Tloris stanovanja 12 nadstropja M 1:200



80673



Zaščita pred soncem
Lamele



Skygarden

Jedilnica

Kuhinja

Sestava tlakov v stanovanju:
Parket
Estrih
Zvočna izolacija
Izravnava
AB plošča

3.05

Jedilnica

Kuhinja

Sestava tlakov v stanovanju:
Parket
Estrih
Zvočna izolacija
Izravnava
AB plošča

3.05

Bivanje

Jedilnica

Kuhinja

Sestava tlakov stanovanja:
Parket
Estrih
Zvočna izolacija
Izravnava
AB plošča

3.05

Tehnika / kanali
Spuščen strop

Pisarne

Sestava tlakov:
Parket
Dvojni pod
AB plošča
Spuščen strop

2.75

Pisarne

Sestava tlakov:
Parket
Dvojni pod
AB plošča
Spuščen strop

2.75

Pisarne

Sestava tlakov:
Parket
Dvojni pod
AB plošča
Spuščen strop

2.75

Tehnika, kanali
Spuščen strop

Izsek 1:25



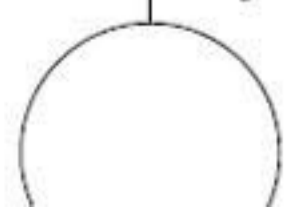
Detajl/prerez 1:25

Sestava strehe:
Zaključni tlak
Zaščita Hi-Viles
Hidroizolacija
Toplotna izolacija
AB plošča

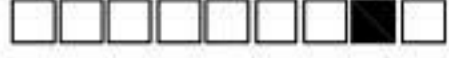
+ 11.50

Restavracija

Lokali



80673



+71.80

+22.75

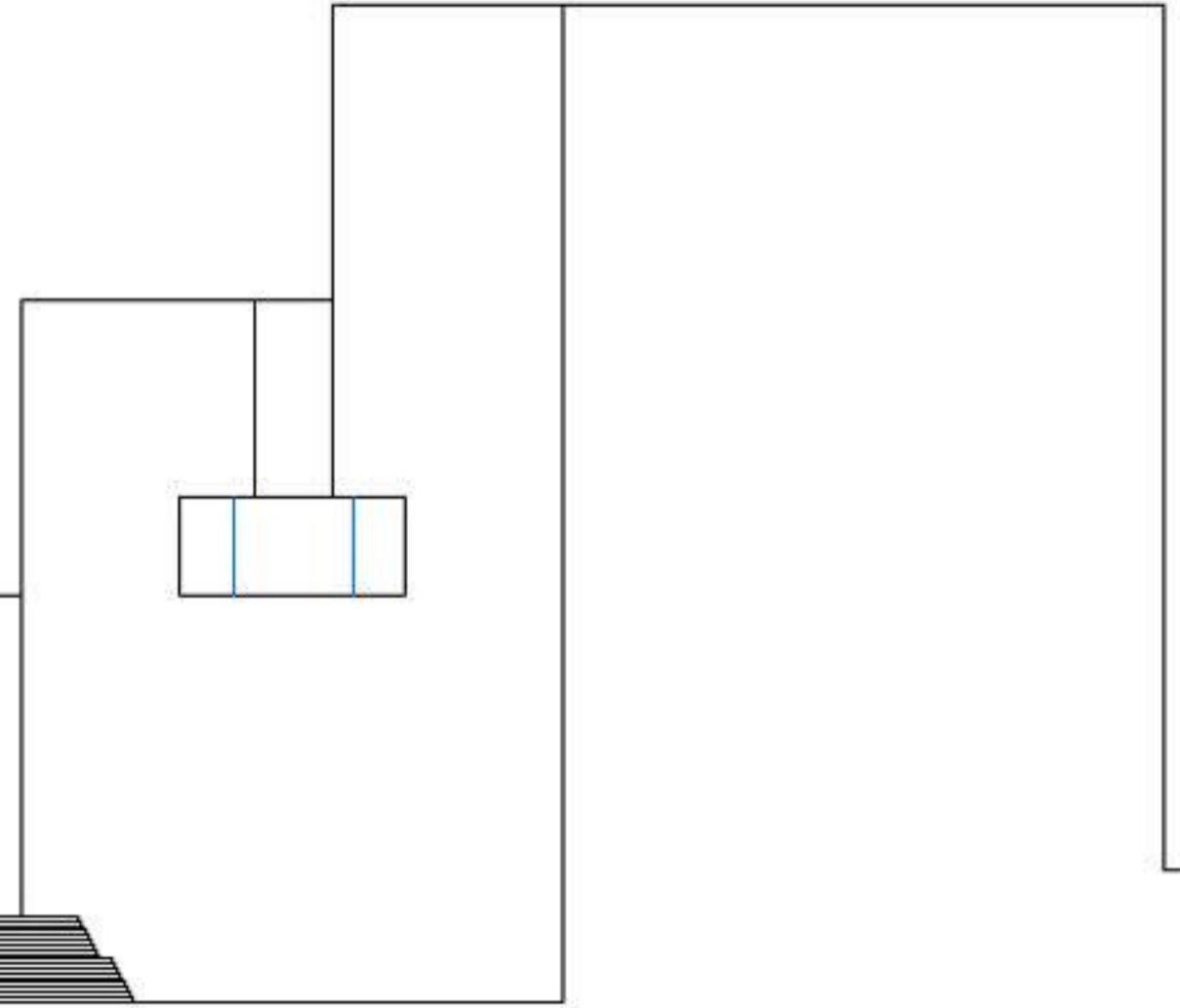
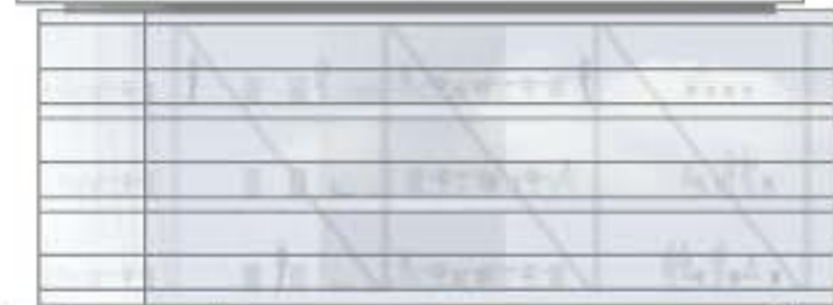
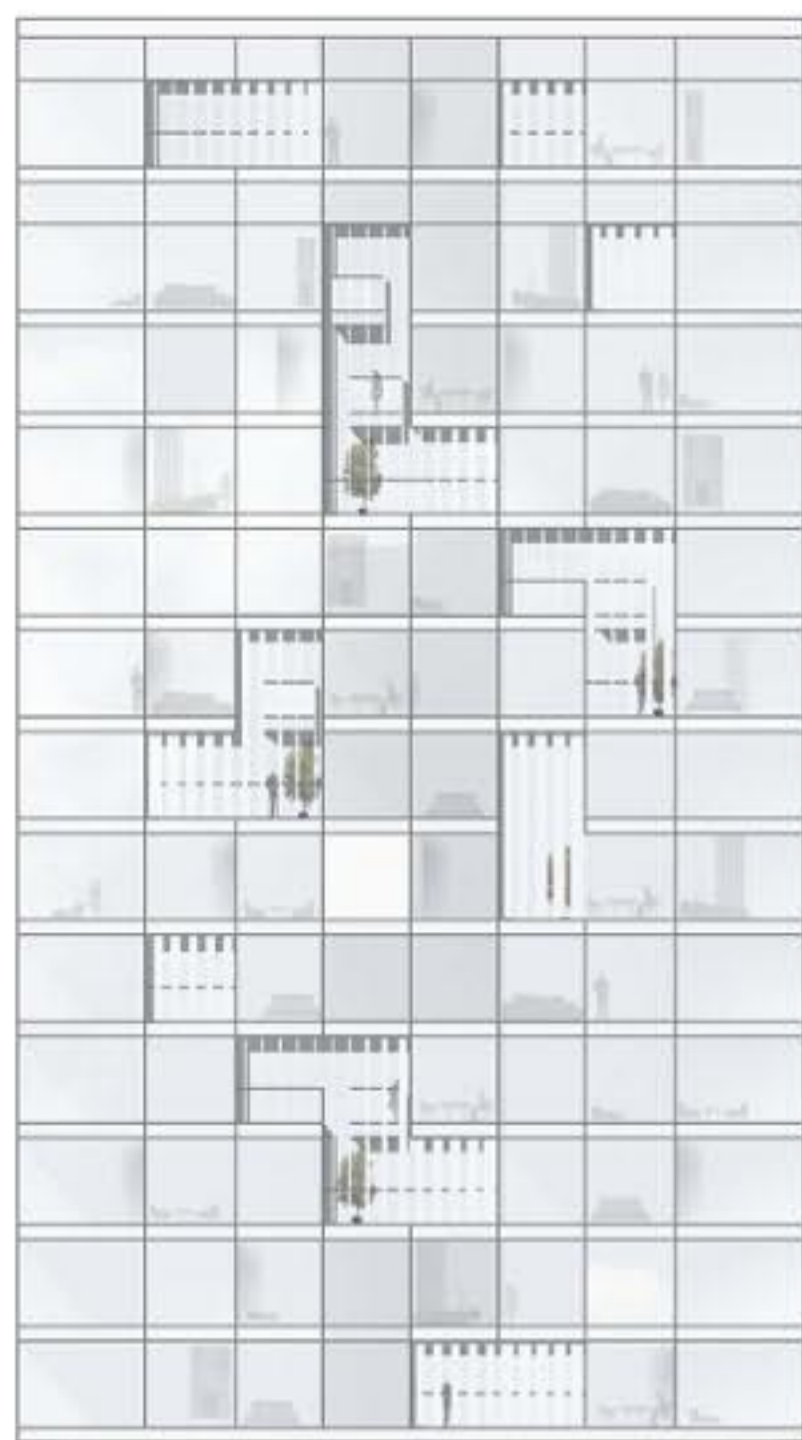
+22.85

+12.25

+11.80

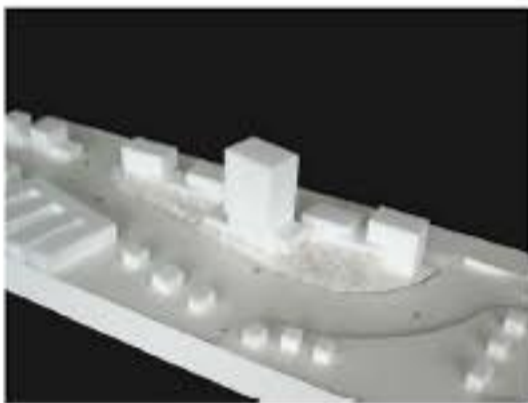
+4.50

+3.75



Pogled vzhod 1:200

Silke modela



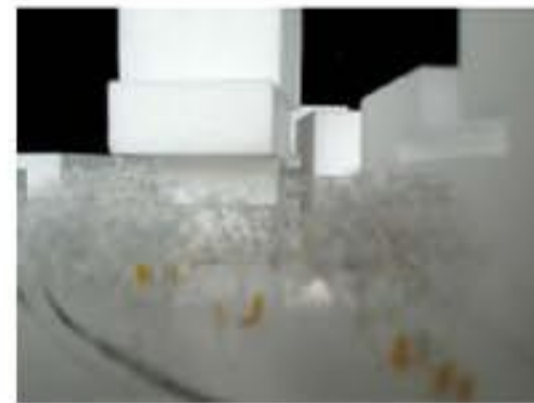
Perspektiva



Plaza

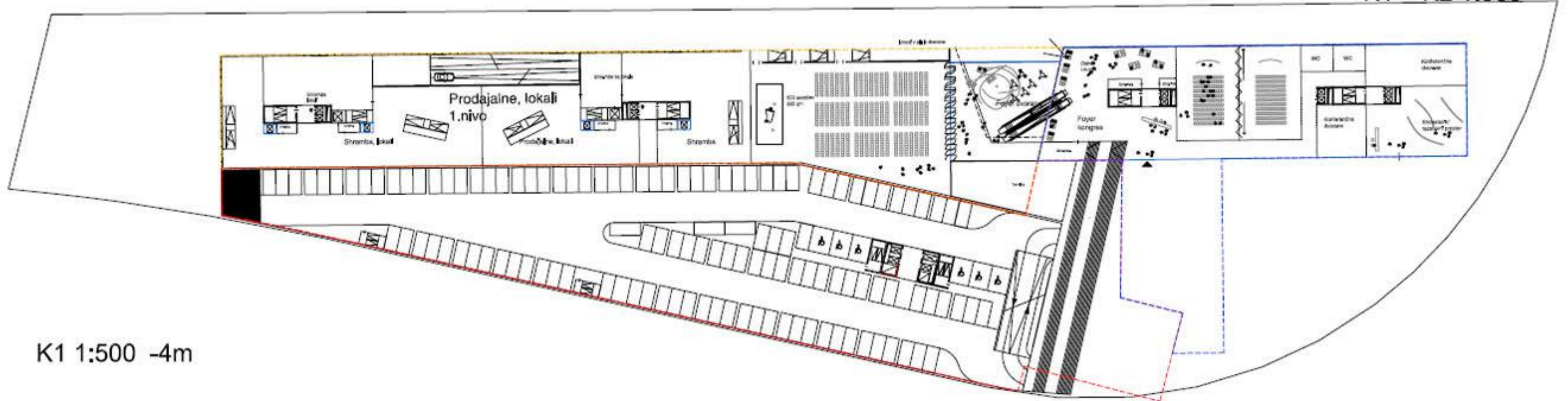


Atrij

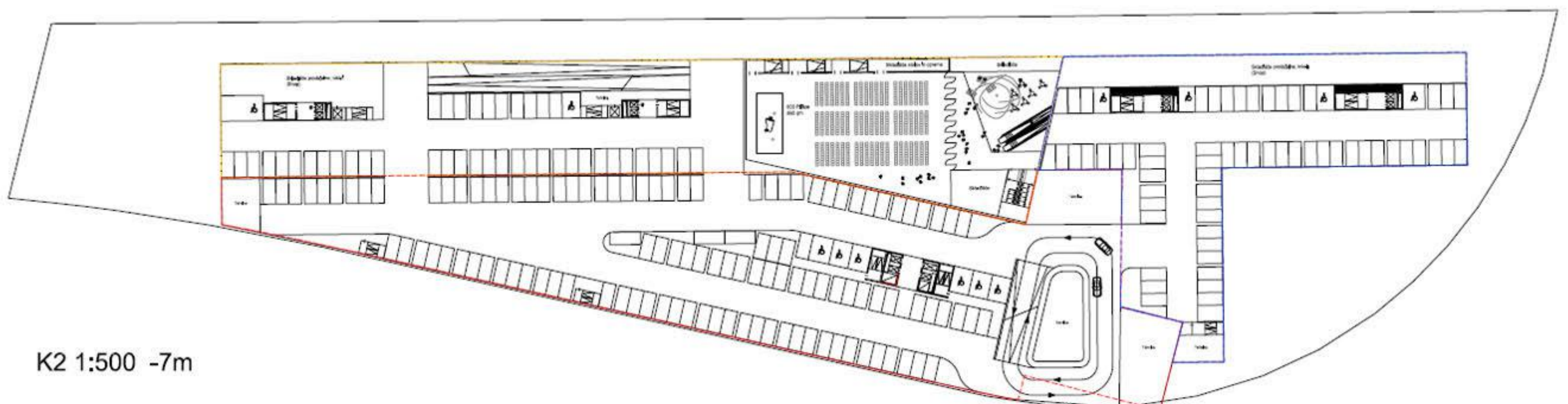


Pocket Park

K1 + K2 1:500



K1 1:500 -4m

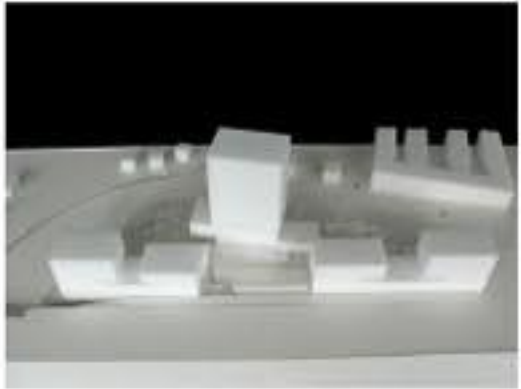


K2 1:500 -7m

80673



Silke modela



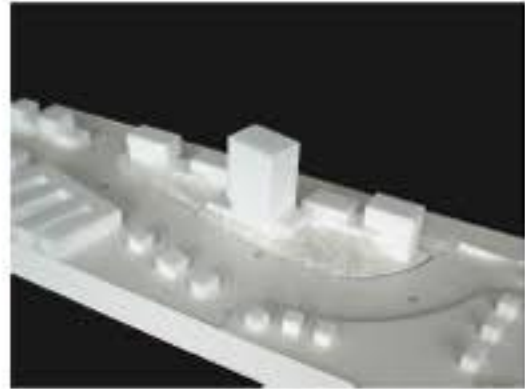
Perspektiva



1. Faza izgradnje

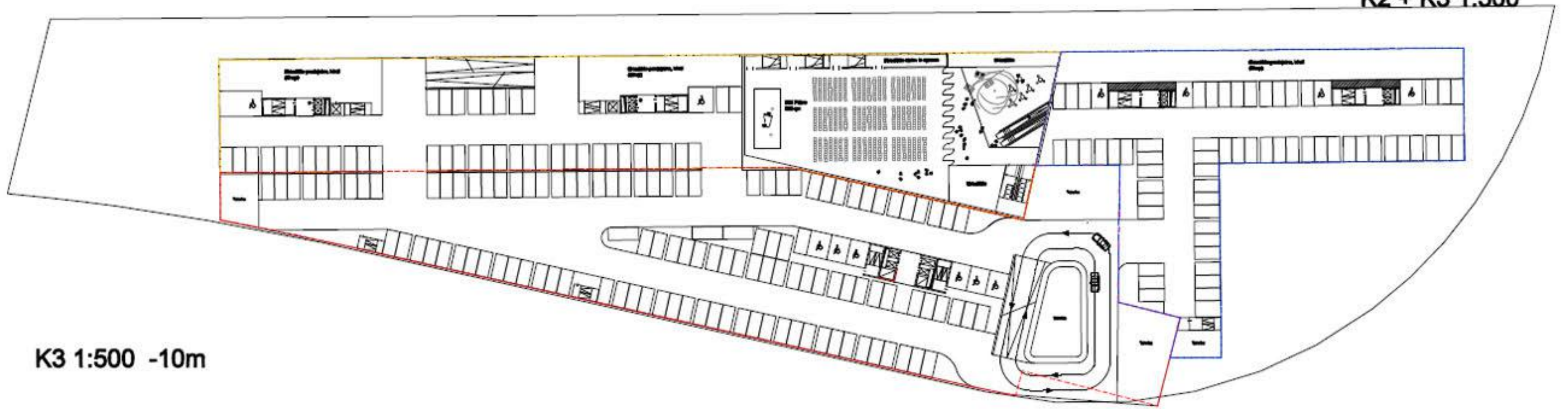


2. Faza izgradnje

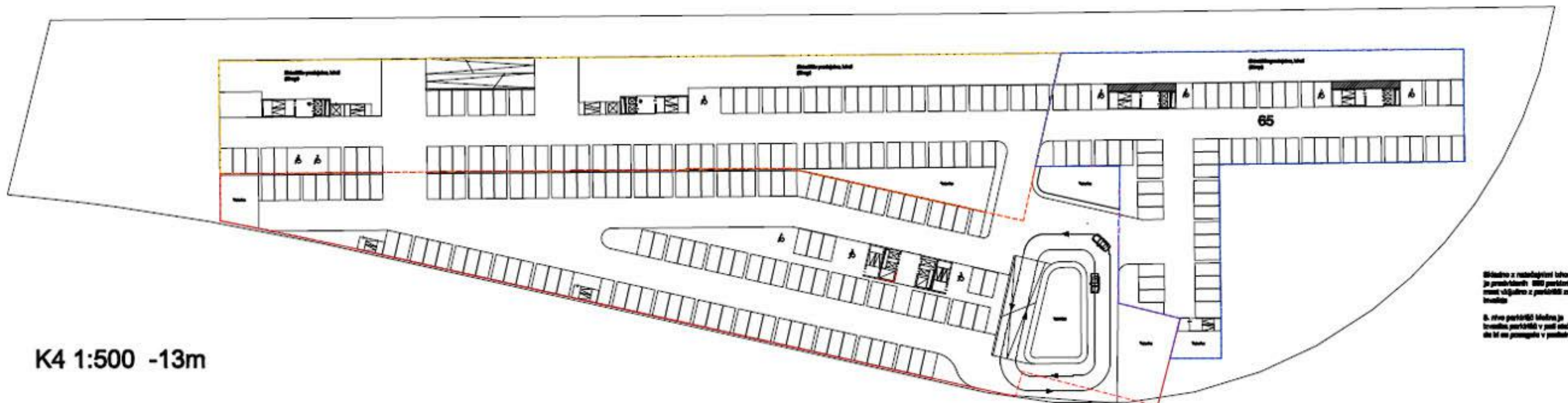


3. Faza izgradnje

K2 + K3 1:500



K3 1:500 -10m



K4 1:500 -13m

Šifra v razpisni listini je predmet 80673. Šifra projekta mora ujedno s predmetom in številom. Šifra projekta mora biti v skladu s predmetom in številom. Šifra projekta mora biti v skladu s predmetom in številom.