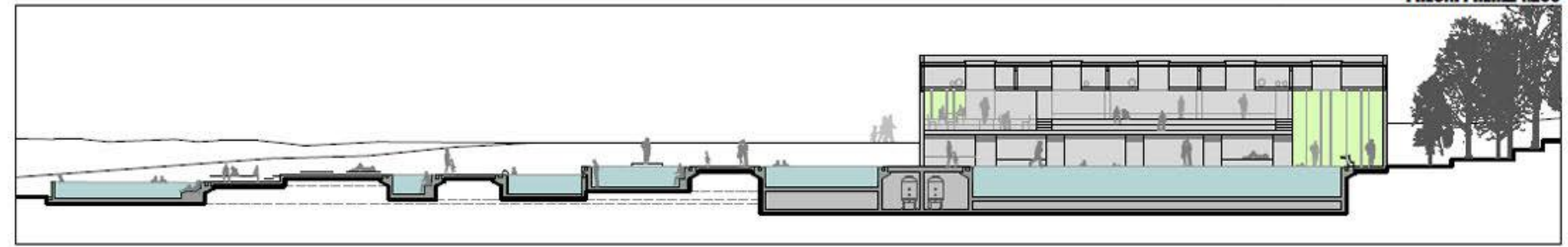


situacija

obstoječe stanje

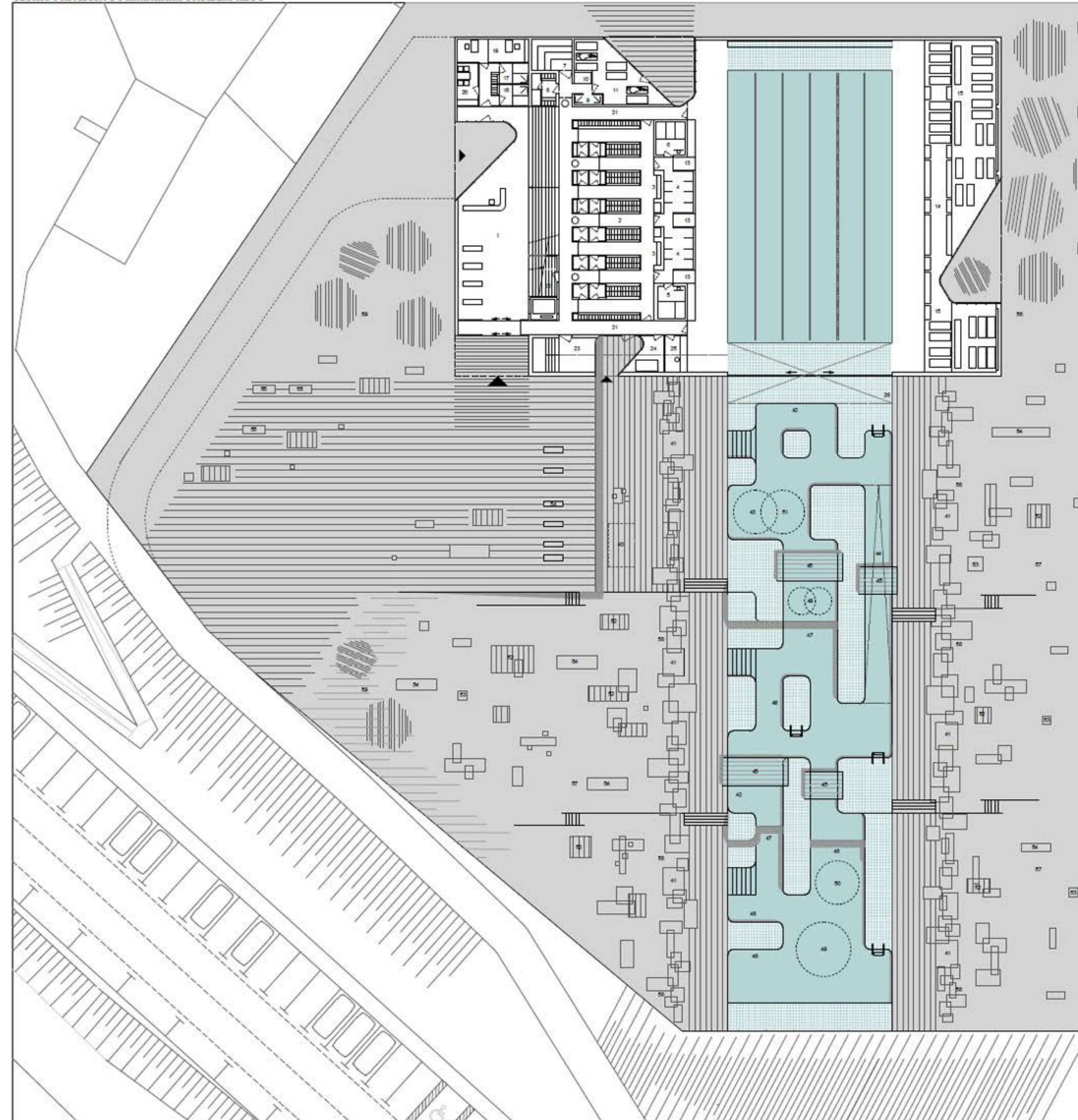
nova bazenska os

vpetost objekta

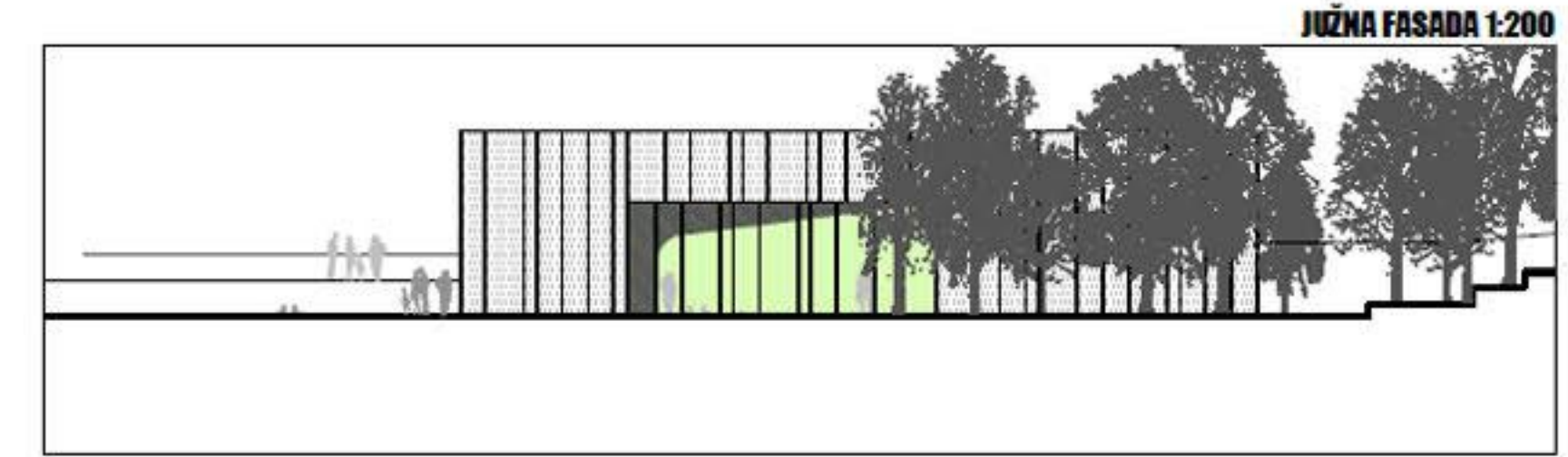


PREČNI PREREZ 1:200

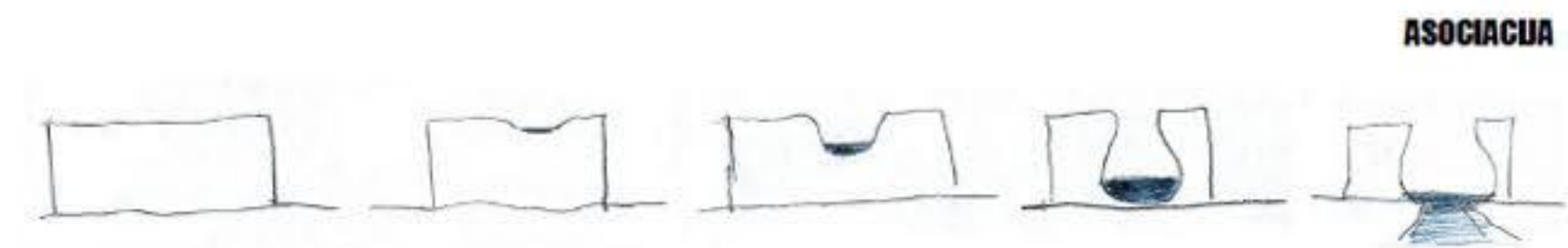
TLORIS PRITLIČJA S PRIMARNIM OKOLJEM 1:200



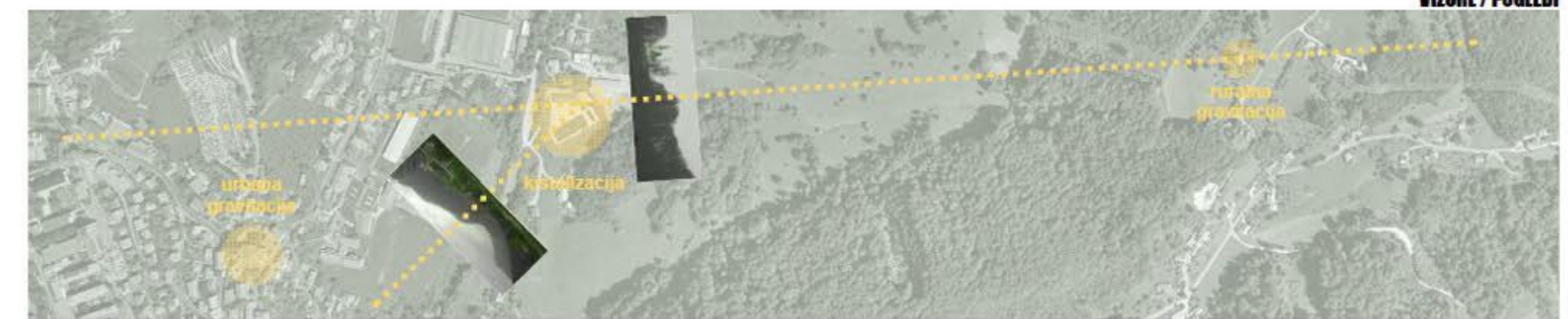
| | | | |
|------------------------|--------------------|-----------------------------|-------------------------------------|
| 1 foyer | 156 m ² | 39 zunanje kopalnice | 40 letni bar |
| 2 garderobe | 192 m ² | | 41 bazen za razkuževanje nog |
| 3 sušniki za lase | | | 42 sejoče masaze |
| 4 prhe | | | 43 otroški bazen |
| 5 moške sanitarje | | | 44 otroci |
| 6 ženske sanitarje | | | 45 otroci |
| 7 sauna | 59 m ² | | 46 ležeče masaze |
| 8 garderoba | | | 47 soba |
| 9 prhe | | | 48 stoječe masaze |
| 10 sod | | | 49 gejez |
| 11 povališče | | | 50 gobca |
| 12 bazenski del | 820 m ² | | 51 jac |
| 13 bočne prhe | | | 52 leseni podji |
| 14 trome bazenski del | | | 53 senožniki |
| 15 povališča | | | 54 klopi |
| 16 servisni del | 113 m ² | | 56 drevesna gruča / <i>zunanje</i> |
| 17 garderobe zaposleni | | | 57 tržišča / <i>zunanje</i> |
| 18 garderobe zaposleni | | | 58 stržena živalca / <i>zunanje</i> |
| 19 pisarne | | | 59 drevesna gruča / <i>zunanje</i> |
| 20 čajna kuhinja | | | |
| 21 servisni hodnik | | | |
| 22 sklednice | | | |
| 23 vhod lenika | | | |
| 24 prva pomoč | | | |
| 25 reševalec | | | |
| 26 lenika | | | |
| | | pritičje | 1340 m ² |
| | | nadstropje | 337 m ² |
| | | skupaj | 1677 m ² |



JUŽNA FASADA 1:200



ASOCIACIJA

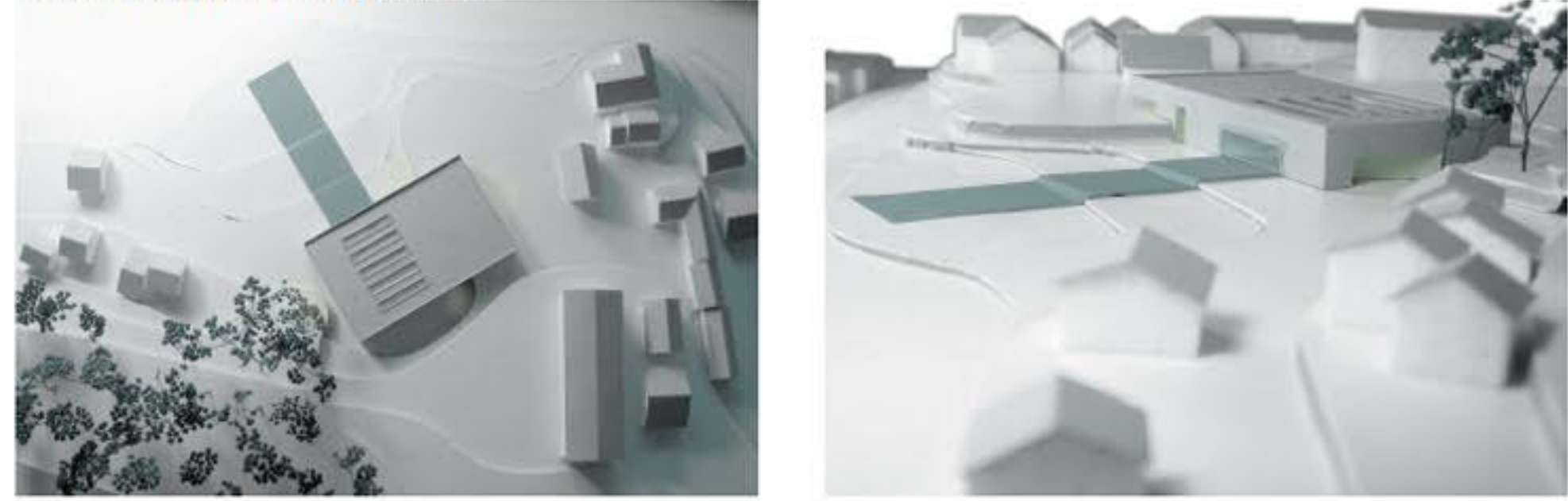


VIZURE / POGLEDI



FOTOMONTAŽA

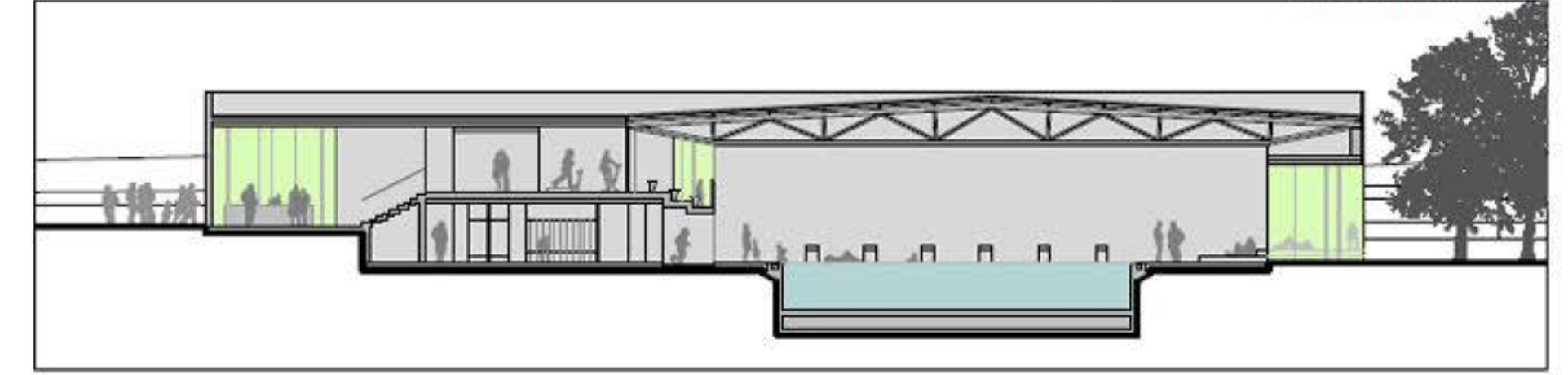
GRADBENE MASE / UMESTITEN V PROSTOR



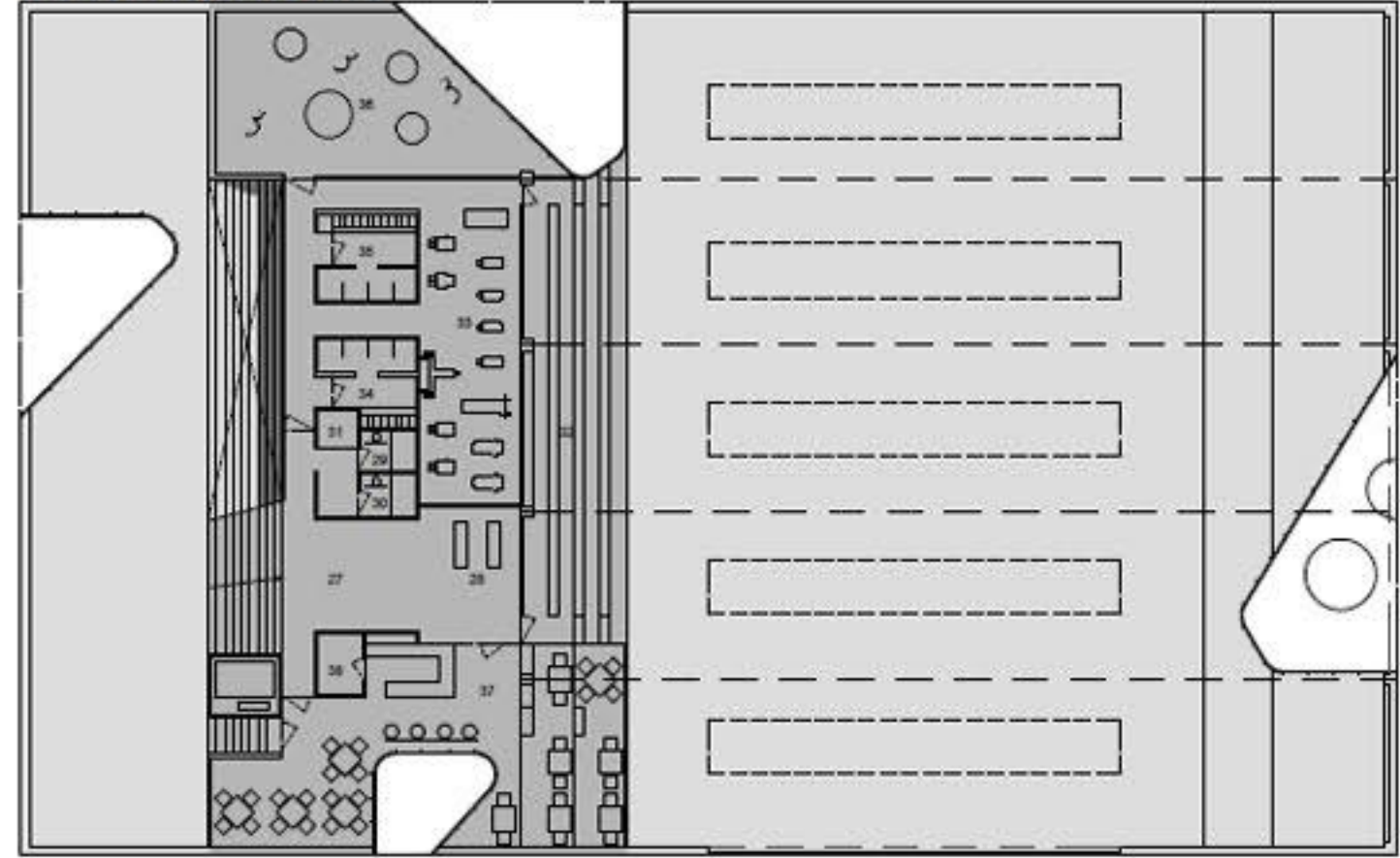
FOTOMONTAŽA



VZDOLŽNI PREREZ 1:200



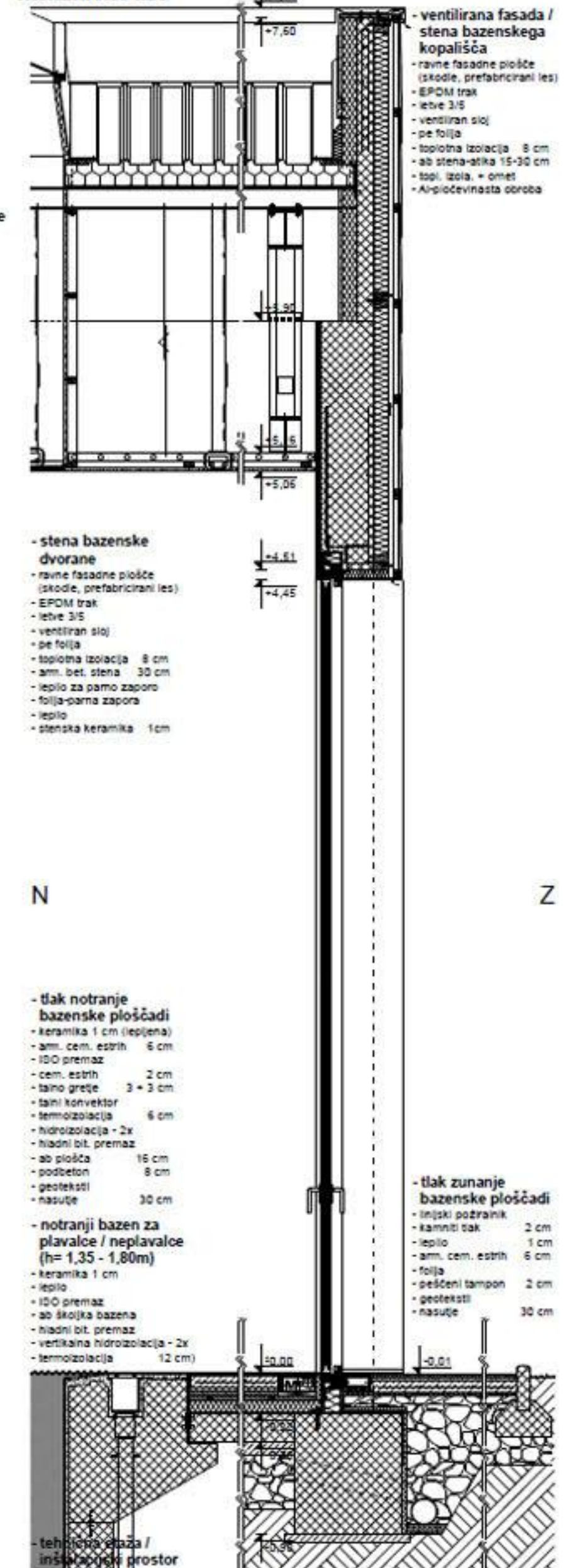
TLORIS NADSTROPJA 1:200



- 27 galerija** 108 m²
28 prostor za počitek / navezava na tribuna
29 moške sanitarije
30 ženske sanitarije
31 sanitarije invalidi
32 tribuna
- 33 fitnes** 144 m²
34 ženske garderobe
35 moške garderobe
36 aerobika
- 37 bar** 85 m²
38 skladišče

- streha bazenskega kopališča
- Anivoboa
- vlak
- butilni tesnilni trak
- strešna plošča 12 cm
- jeklena podlonska struha
- primarna nosilna konstr.
- instalacijski prostor
- spuščeni strop 1 cm
- svetilniki bazenske dvorane
- svetlobne kuppe
- svetilni jašek
- vgradne luči
- polikarbonatno steklo

FASADNI PAS 1:20



- ventilirana fasada / stena bazenskega kopališča
- ravne fasadne plošče (skode, prefabricirani les)
- EPDM trak
- letve 3/5
- ventiliran sloj
- pe folija
- toplotna izolacija 8 cm
- ab stena-stika 15-30 cm
- topl. zoba = omet
- Anivodevniasta ošroba

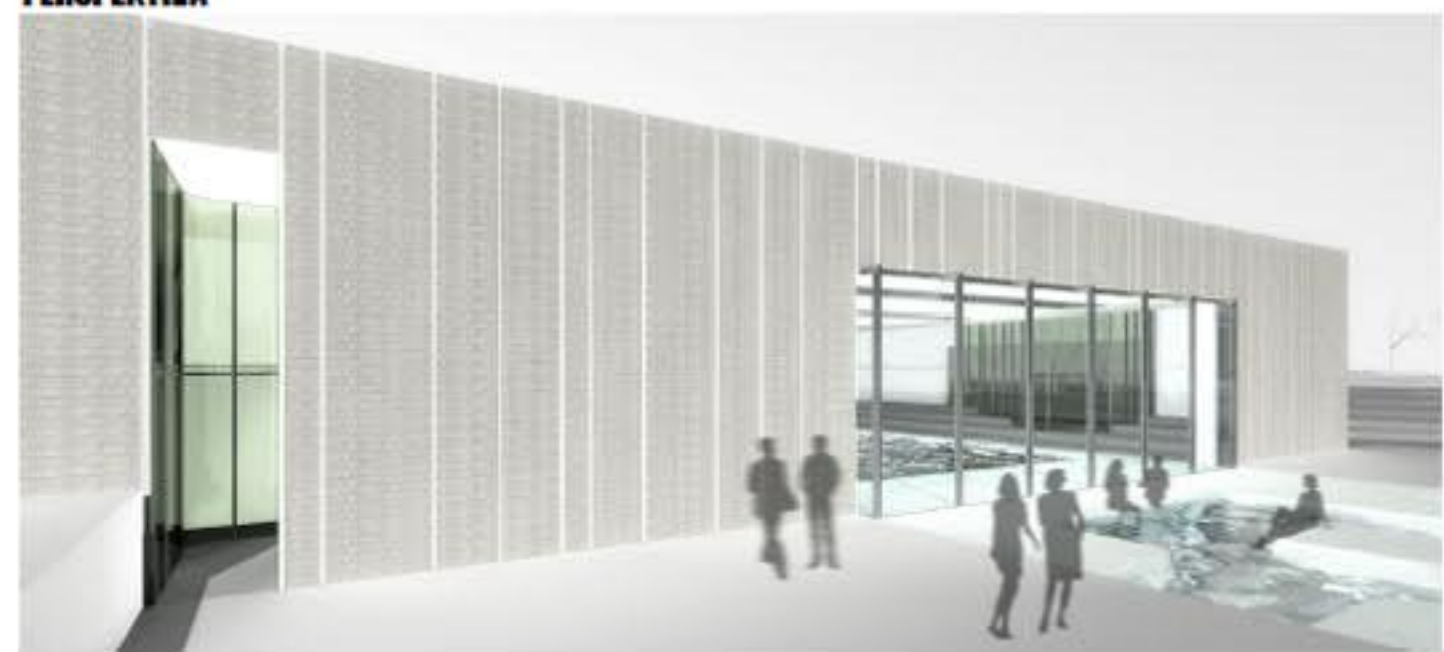
- stena bazenske dvorane
- ravne fasadne plošče (skode, prefabricirani les)
- EPDM trak
- letve 3/5
- ventiliran sloj
- pe folija
- toplotna izolacija 8 cm
- am. bet. stena 30 cm
- lepilo za samo zaporo
- folija-gama zapora
- lepilo
- stenka keramika 1cm

- tlak notranje bazenske ploščadi
- keramika 1 cm (tepujani)
- am. cem. estrih 6 cm
- IOO premaz
- tamno grete 3 = 3 cm
- talni konvektor
- termoizolacija 6 cm
- hidroizolacija - 2x
- hladni bit. premaz
- ab plošča 18 cm
- podbeton 8 cm
- peščeni
- nasušte 30 cm

- notranji bazen za plavalce / neplavalce (h= 1,35 - 1,80m)
- keramika 1 cm
- lepilo
- IOO premaz
- ab školka bazena
- hladni bit. premaz
- vertikalna hidroizolacija - 2x
- termoizolacija 12 cm

- tlak zunanje bazenske ploščadi
- injski požrnanik
- kamniti dak 2 cm
- lepilo 1 cm
- am. cem. estrih 6 cm
- folija
- peščeni tampon 2 cm
- peščeni
- nasušte 30 cm

PERSPEKTIVA

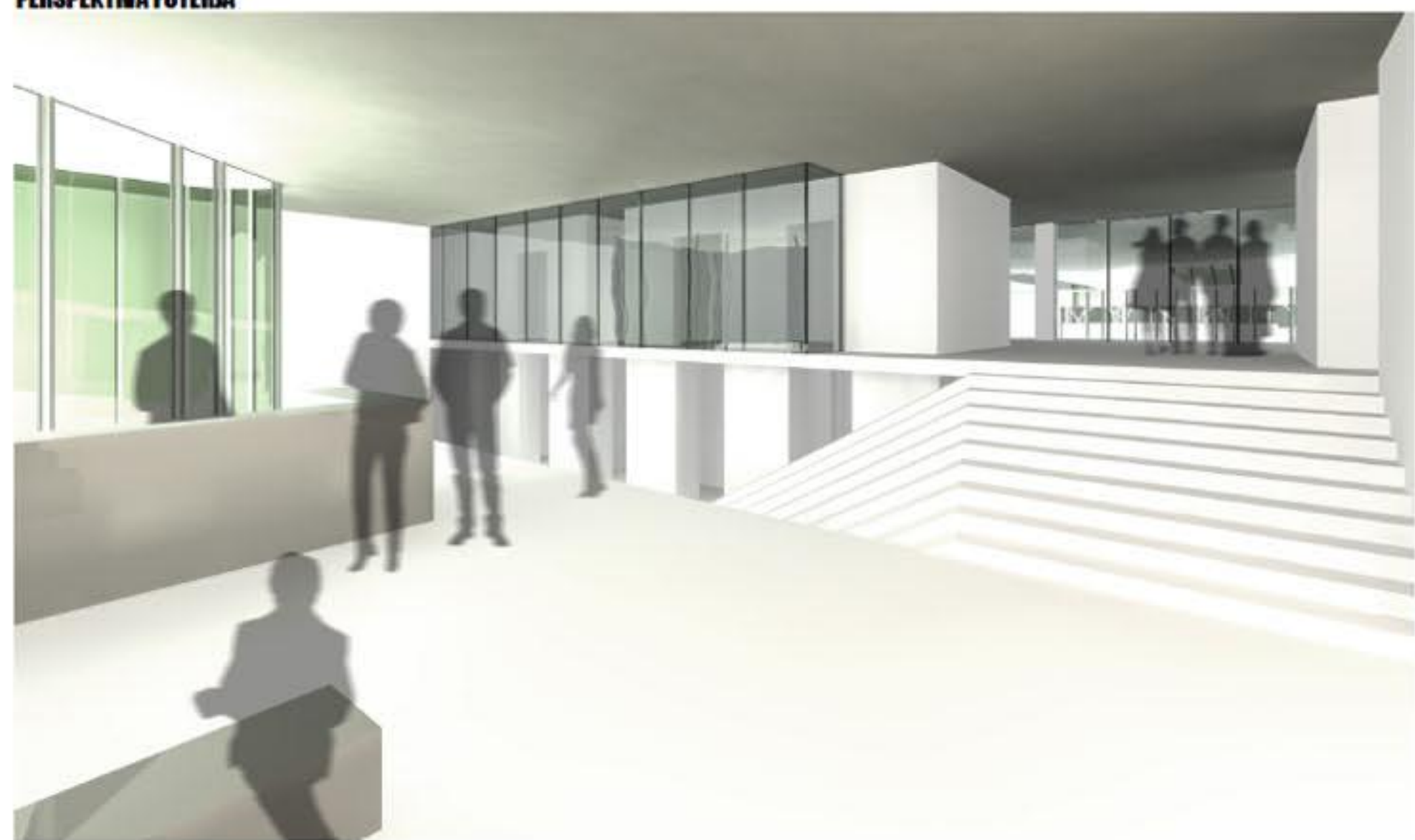


Objekt predstavlja specifično nadgradnjo urbanističnih izhodišč, kjer prostorski imperativi postanejo vodilo arhitekturnega koncepta. Tako gre tu za formiranje objekta, ki v svoji povsem neovirani predstavi, uveljavlja dve izhodišči:

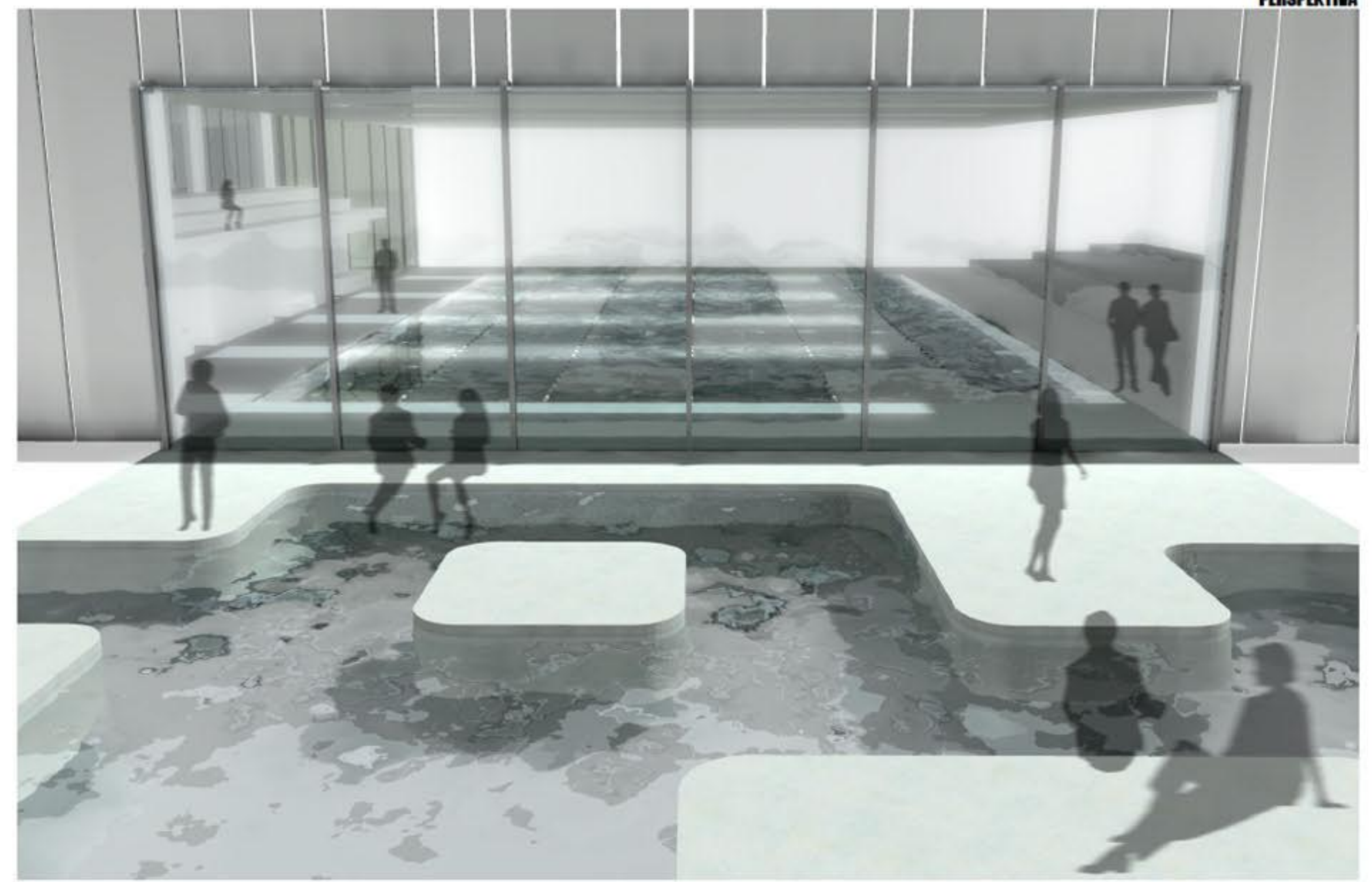
- implizivno delovanje okolice v notranjost stavbenega volumna
- eksplicitno delovanje vode iz notranjosti v okolje

Pri materializaciji premise o delovanju okolja na objekt gre tu za formiranje in osmišljanje prostora, ki iz zunanosti penetrirajo v interior objekta. Te prostornine, uspehi so nastavljeni tako, da preko njih okolica sega v zgradbo, jo segmentira in programsko določa, pa tudi ločuje posamezne programske sklope. Eksplicitno delovanje vode pa predstavlja prijem, ki ves vodni program kompleksa poveže v enovit potezo tako, da ustvarja vtis, kakor da je voda prišla izpod tla, iz notranjosti stavbe. Kopališče kot urbani izvir.

PERSPEKTIVA FOYERJA



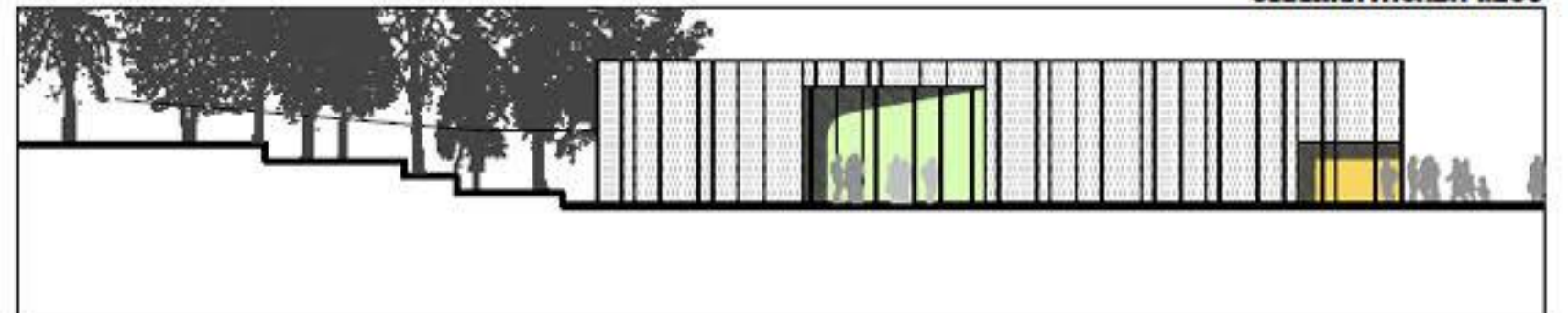
PERSPEKTIVA



ASOCIACIJA / fasada



SEVERNA FASADA 1:200



VZHODNA FASADA 1:200

